

厚生労働省
東京労働局発表
平成30年3月2日(金)

担当	職業安定部	職業安定課	課長	伊藤 宏之
	課長代理	茂原 徳雄		
	地方労働市場情報官	難波 敏彦		
	電話(直通)	03-3512-1654		
	F A X	03-3512-1565		

東京の一般職業紹介状況(平成30年1月分)を公表します

～有効求人倍率は2.08倍と、前月比0.07P低下～

-22か月連続の2倍台-

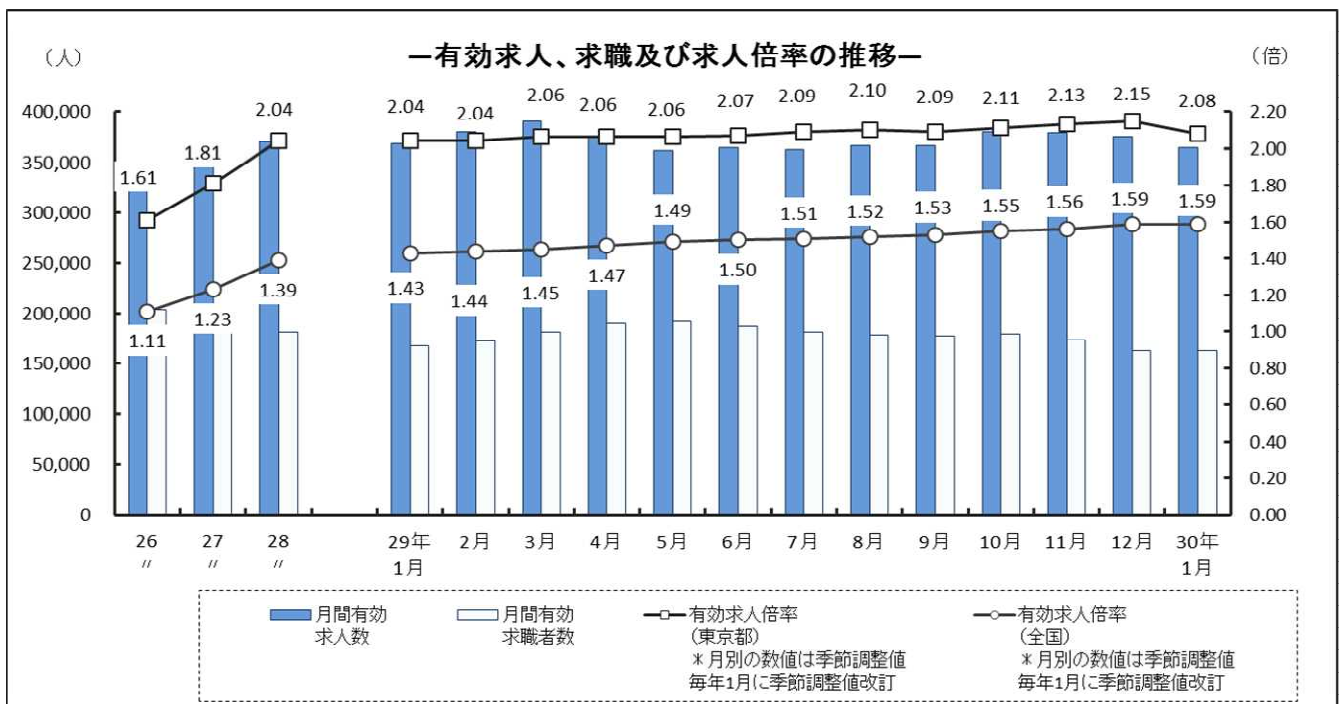
東京労働局では平成30年1月分の「一般職業紹介状況」を取りまとめましたので公表します。「一般職業紹介状況」はハローワークにおける求人、求職、就職などの状況を取りまとめたもので、月末に、その前月の状況を都道府県労働局ごとに公表しています。

1月の特徴(東京の雇用情勢)

- 有効求人倍率(季節調整値)は2.08倍となり、前月より0.07ポイント低下した。
- 新規求人数は125,153人で、前年同月比6.1%減(▲8,142人)となった。
- 新規求職者数は38,331人で、前年同月比7.4%減(▲3,073人)となった。

1 有効求人倍率・求人・求職の状況

- 有効求人数(原数値)は364,610人(前年同月比0.9%減)で、4か月ぶりに前年同月を下回った。[P.4 参照]
このうち、正社員の有効求人数(原数値)は165,397人(前年同月比1.0%増)で、9か月連続で前年同月を上回った。有効求人(全数)に占める正社員求人数の割合は45.4%となった。[P.6 参照]
- 有効求職者数(原数値)は162,591人(前年同月比3.0%減)で、89か月連続で前年同月を下回った。[P.4 参照]
- 有効求人倍率(季節調整値)は2.08倍となり、前月より0.07ポイント低下した。22か月連続の2倍台となった。[P.4 参照]
なお、職業別の有効求人倍率(常用)は、P.8 参照。
正社員有効求人倍率(原数値)は1.43倍となり、前年同月の1.35倍より0.08ポイント上昇した。[P.6 参照]



2 新規求人倍率・求人・求職の状況

- 新規求人数（原数値）は125,153人（前年同月比6.1%減）で、2か月ぶりに前年同月を下回った。〔P.4 参照〕

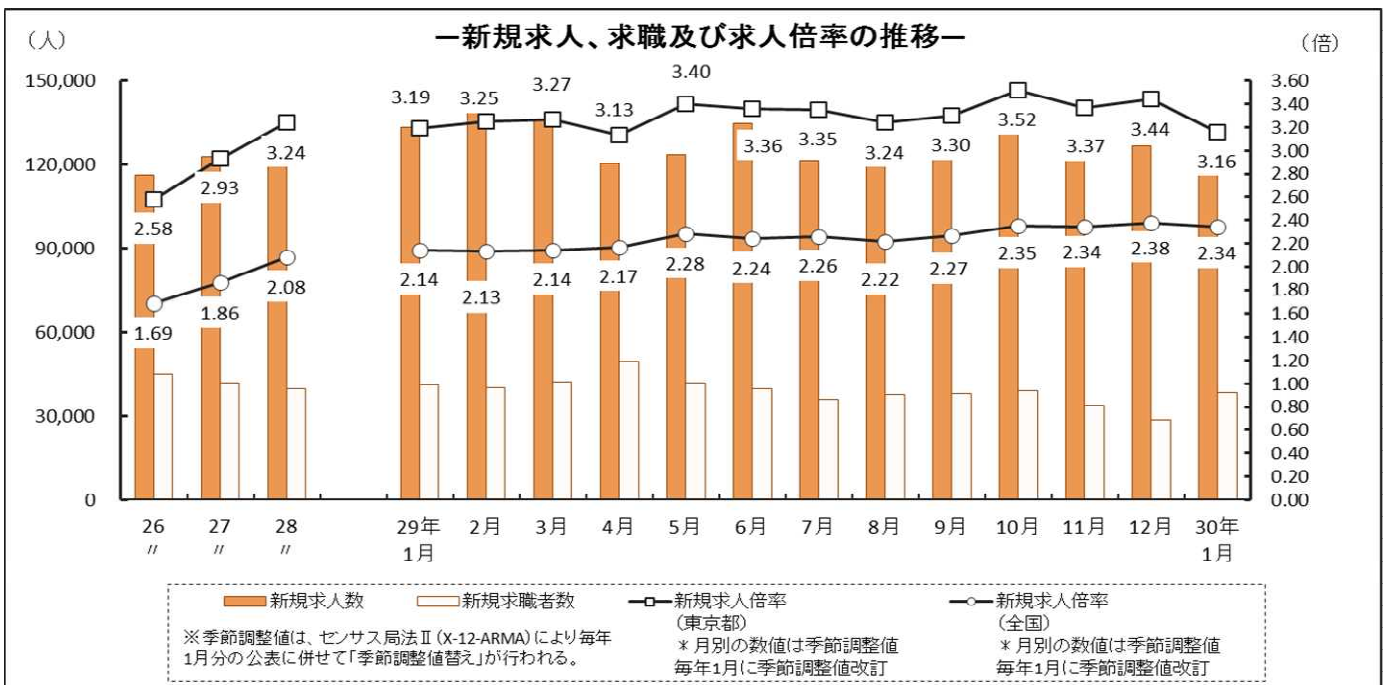
なお、産業別の新規求人数（主要産業）は、P.8 参照。

また、正社員の新規求人数は、56,464人（前年同月比7.8%減）で、2か月ぶりに前年同月を下回った。新規求人（全数）に占める正社員求人数の割合は45.1%となった。〔P.6 参照〕

- 新規求職者数（原数値）は38,331人（前年同月比7.4%減）で、5か月連続で前年同月を下回った。〔P.4 参照〕

新規求職者数（一般常用）のうち、在職者は8,752人（前年同月比8.8%減）、離職者は16,749人（前年同月比6.9%減）となった。離職者のうち、事業主都合離職者は5,206人（前年同月比9.1%減）となった。また、自己都合離職者は10,636人（前年同月比5.7%減）となり、31か月連続で前年同月を下回った。〔P.7 参照〕

- 新規求人倍率（季節調整値）は3.16倍となり、前月の3.44倍から0.28ポイント低下した。〔P.4 参照〕



3 就職者の状況

- 就職件数は、8,750件と、前年同月より5.7%減となった。

〔P.4 参照〕

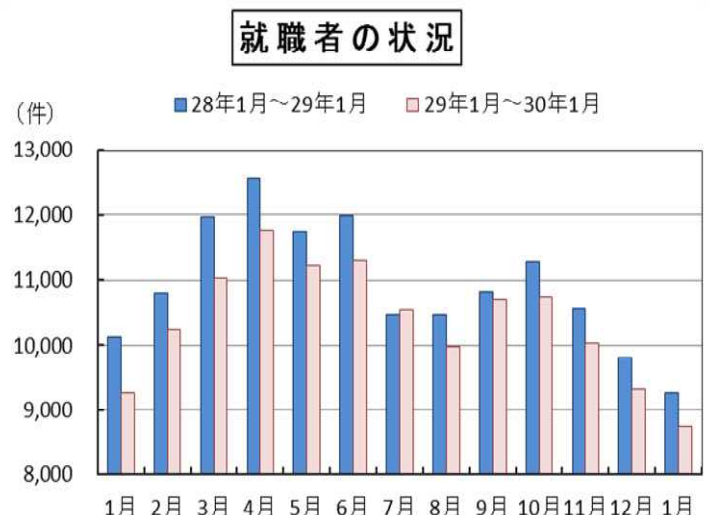
一般、パート別の状況をみると、一般は5,019件（前年同月比6.2%減）、パートは3,731件（前年同月比5.0%減）となった。

〔P.5 参照〕

- 正社員就職件数は3,933件と、前年同月より5.1%減となった。

また、就職件数（全数）に占める正社員就職件数の割合は44.9%となった。

〔P.6 参照〕



4 求人充足の状況

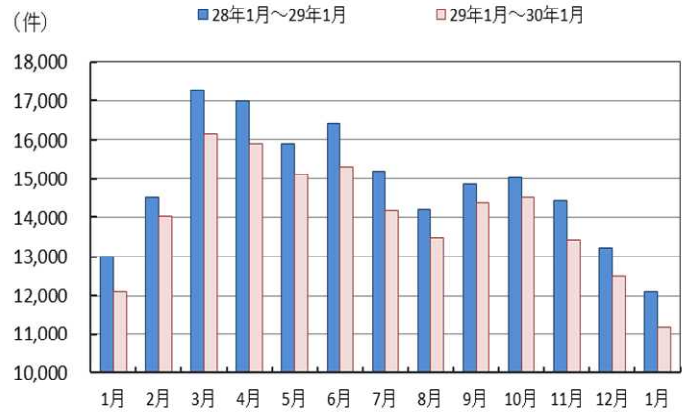
- 求人充足数は11,191件と、前年同月より7.5%減となった。

[P.4 参照]

一般、パート別の状況をみると、一般は6,681件（前年同月比7.3%減）、パートは4,510件（前年同月比7.8%減）となった。

[P.5 参照]

求人充足の状況



《参考資料①》

- * 主な職業別常用有効求人求職状況 [P.9]
- * 主な職業別常用新規求人状況 [P.10]
- * 産業別新規求人の推移 [P.11]
- * 主な産業別・事業所規模別新規求人状況 [P.12]

《参考資料②》

平成27年度から、ハローワークの機能強化として、全国のハローワークごとのパフォーマンスの比較・公表等を行う「ハローワークのマッチング機能に関する業務の評価・改善の取組」を実施。

この取組の一環として、「平成29年度東京労働局及び各ハローワーク別の事業目標」及びそれに対する進捗状況について毎月公表しています。

- * 平成29年度 東京労働局及びハローワーク別主要事業進捗状況 [P.13]

～用語の解説～

- * **新規求人数**.....ハローワークにおいて当該期間中に受け付けた求人数。
- * **有効求人数**.....「前月から繰り越された有効求人数」と当月の「新規求人数」の合計数。
- * **新規求職者数**.....ハローワークにおいて当該期間中に新たに受け付けた求職申込の件数。
- * **有効求職者数**.....「前月から繰り越された有効求職者数」と当月の「新規求職者数」の合計数。
- * **求人倍率**..... 求職者数に対する求人数の割合。
 - ⇒ **新規求人倍率**: 新規求人数 ÷ 新規求職申込件数
 - ⇒ **有効求人倍率**: 有効求人数 ÷ 有効求職者数なお、求人倍率の「季節調整値」とは、1年を周期として繰り返す季節的変動要因を一定の方法により取り除いて計算した数値をいう。(12月までの1年分のデータが集まった段階で過去の全データが修正の対象となり、毎年1月分の公表に併せて「季節調整値替え」が行われる。)
- ⇒ **正社員有効求人倍率**: 正社員の有効求人数 ÷ パートタイムを除く常用の有効求職者数
ただし、パートタイムを除く常用の有効求職者には派遣労働者や契約社員を希望する者も含まれるため、厳密な意味での正社員有効求人倍率より低い値となる。
- * **就職件数**.....都内のハローワークにおいて求職申込を受け付けた求職者に対して、全国のハローワークで受理した求人を紹介、就職が確認された件数。
- * **充足数**.....都内のハローワークにおいて受け付けた求人に対して、全国のハローワークで紹介、就職が確認された件数。
- * **一般**.....以下のパートタイム以外の就業形態
- * **パートタイム**.....一週間の所定労働時間が同一の事業所に雇用されている通常の労働者の一週間の所定労働時間に比べ短い就業形態
- * **常用**.....雇用契約において雇用期間の定めのない、又は、4ヶ月以上の雇用期間が定められているもの

最近の雇用失業情勢 (平成29年1月～平成30年1月)

【東京労働局職業安定部】

項目 年月	① 新規求職者数		② 新規求職人数		③ 月間有効求職者数		④ 月間有効求職人数		⑤ 新規求人倍率		⑥ 有効求人倍率		⑦ 就職件数		⑧ 充足数		全国		南関東		万人・% ⑫完全失業率	
	①	(▲)	②	(▲)	③	(▲)	④	(▲)	全国	東京都	全国	東京都	⑦	⑧	⑨完全失業者数	⑩完全失業率	⑪完全失業者数	⑪	⑫			
平成26年度	45,027	(▲ 4.4)	116,323	(▲ 6.5)	203,187	(▲ 6.0)	327,227	(▲ 8.2)	1.69	(0.26p)	1.11	(0.14p)	12,412	16,541	233	(▲ 0.4p)	69	(▲ 1.0)	3.5	(▲ 0.6p)	3.5	
平成27年度	41,900	(▲ 6.9)	122,846	(▲ 5.6)	192,451	(▲ 5.3)	348,899	(▲ 6.6)	1.86	(0.35p)	1.23	(0.12p)	11,899	15,854	218	(▲ 0.2p)	66	(▲ 0.3)	3.3	(▲ 0.2p)	3.3	
平成28年度	39,728	(▲ 5.2)	128,909	(▲ 4.9)	181,407	(▲ 5.7)	369,664	(▲ 6.0)	2.08	(0.22p)	1.39	(0.16p)	10,916	14,880	203	(▲ 0.3p)	64	(▲ 0.2)	3.0	(▲ 0.3p)	3.2	
平成29年1月	41,404	(▲ 2.7)	133,295	(▲ 2.3)	167,701	(▲ 3.2)	367,824	(▲ 4.2)	2.14	(-0.02p)	1.43	(0.00p)	9,277	12,095	197	(▲ 0.1p)	59	(▲ 0.7)	3.0	(▲ 0.1p)	3.0	
2月	40,147	(▲ 6.1)	139,032	(▲ 2.8)	172,694	(▲ 3.3)	379,720	(▲ 2.7)	2.13	(0.06p)	1.44	(0.00p)	10,240	14,012	188	(▲ 0.1p)	59	(▲ 0.7)	2.9	(▲ 0.1p)	3.0	
3月	42,340	(▲ 0.9)	135,789	(▲ 3.1)	181,340	(▲ 3.1)	390,572	(▲ 2.5)	2.14	(0.01p)	1.45	(0.01p)	11,038	16,165	188	(▲ 0.1p)	63	(▲ 0.2)	2.8	(▲ 0.1p)	2.8	
4月	49,695	(▲ 2.2)	120,247	(▲ 2.6)	190,107	(▲ 2.9)	373,907	(▲ 1.0)	2.17	(0.03p)	1.47	(0.02p)	11,766	15,895	197	(▲ 0.0p)	63	(▲ 0.2)	2.8	(▲ 0.0p)	3.1	
5月	42,073	(▲ 0.2)	123,402	(▲ 1.5)	191,501	(▲ 1.4)	361,472	(▲ 0.3)	2.28	(0.11p)	1.49	(0.02p)	11,215	15,102	210	(▲ 0.2p)	63	(▲ 0.2)	3.0	(▲ 0.2p)	3.1	
6月	39,800	(▲ 3.1)	134,555	(▲ 2.1)	187,379	(▲ 2.0)	364,071	(▲ 0.5)	2.24	(-0.04p)	1.50	(0.01p)	11,296	15,314	192	(▲ 0.1p)	63	(▲ 0.2)	2.8	(▲ 0.2p)	2.8	
7月	36,102	(▲ 4.3)	121,267	(▲ 1.1)	180,780	(▲ 2.4)	362,236	(▲ 0.7)	2.26	(0.02p)	1.51	(0.01p)	10,549	14,174	191	(▲ 0.0p)	58	(▲ 0.3)	2.8	(▲ 0.0p)	2.8	
8月	37,638	(▲ 1.1)	126,509	(▲ 1.9)	178,493	(▲ 1.7)	365,826	(▲ 1.4)	2.22	(-0.04p)	1.52	(0.01p)	9,985	13,489	189	(▲ 0.0p)	58	(▲ 0.3)	2.8	(▲ 0.0p)	2.8	
9月	38,232	(▲ 3.7)	131,845	(▲ 2.5)	177,355	(▲ 1.8)	366,616	(▲ 0.2)	2.27	(0.05p)	1.53	(0.01p)	10,708	14,379	190	(▲ 0.1p)	58	(▲ 0.3)	2.8	(▲ 0.0p)	2.8	
10月	39,015	(▲ 4.0)	139,198	(▲ 5.1)	179,268	(▲ 1.6)	380,137	(▲ 1.2)	2.35	(0.08p)	1.55	(0.02p)	10,750	14,515	181	(▲ 0.1p)	56	(▲ 0.4)	2.8	(▲ 0.0p)	2.8	
11月	34,019	(▲ 1.7)	125,903	(▲ 0.5)	173,389	(▲ 2.5)	378,566	(▲ 0.4)	2.34	(-0.01p)	1.56	(0.01p)	10,043	13,424	178	(▲ 0.1p)	56	(▲ 0.4)	2.7	(▲ 0.1p)	2.8	
12月	28,689	(▲ 1.2)	126,626	(▲ 4.7)	162,518	(▲ 2.3)	375,245	(▲ 3.0)	2.38	(0.04p)	1.59	(0.03p)	9,334	12,508	174	(▲ 0.2p)	56	(▲ 0.8)	2.7	(▲ 0.1p)	2.8	
平成30年1月	38,331	(▲ 7.4)	125,153	(▲ 6.1)	162,591	(▲ 3.0)	364,610	(▲ 0.9)	2.34	(-0.04p)	1.59	(0.00p)	8,750	11,191	159	(▲ 0.3p)	4月27日公表予定	2.4	(▲ 0.3p)	2.4	(▲ 0.3p)	2.4

注 1 ①②③④⑦⑧欄は、東京都の数値で原数値である。また、⑤⑥⑩欄の各月分は季節調整値であり、年度分及び年分は原数値である。(季節調整値は、センサス局法Ⅱ(X-12-ARIMA)により、毎年1月分の公表に併せて「季節調整値書」が行われる。)

2 各欄の()内は、前年との比較(増減数・比率)であり、⑤⑥⑩欄の各月分の()内は、前月との比較(比率)である。

3 新規・有効求人数、新規・有効求職者数、充足数及び求人倍率は、学卒を除き、パートタイムを含んだ数値である。

4 ①⑫欄は、南関東(東京、埼玉、千葉、神奈川)及び全国の年・四半期の数値で原数値である。

5 ⑨～⑫欄の各月・四半期・年・年度の数値については、平成27年度調査結果を基準とする新基準で測及集計した数値である。詳細については総務省統計局「労働力調査」を参照のこと。

6 年度の①②③④及び⑦⑧の数値は、平均値である。

《資料出所》 総務省統計局「労働力調査」、厚生労働省「職業安定業務統計」

職業紹介取扱状況（一般・パート）

平成30年1月分

【東京労働局職業安定部】

項目 年月	一般						パート					
	① 新規求職者数	② 新規求人数	③ 月間有効求職者数	④ 月間有効求人数	⑤ 就職件数	⑥ 充足数	① 新規求職者数	② 新規求人数	③ 月間有効求職者数	④ 月間有効求人数	⑤ 就職件数	⑥ 充足数
平成 26年度	32,958 (▲ 5.7)	71,773 (4.0)	150,827 (▲ 7.9)	204,068 (5.5)	7,440 (▲ 0.8)	10,057 (▲ 1.2)	12,070 (▲ 0.7)	44,550 (10.9)	52,361 (0.0)	123,159 (12.8)	4,972 (▲ 0.8)	6,484 (▲ 0.8)
平成 27年度	30,484 (▲ 7.5)	75,283 (4.9)	141,311 (▲ 6.3)	215,350 (5.5)	7,117 (▲ 4.3)	9,647 (▲ 4.1)	11,416 (▲ 5.4)	47,563 (6.8)	51,140 (▲ 2.3)	133,549 (8.4)	4,782 (▲ 3.8)	6,207 (▲ 4.3)
平成 28年度	28,569 (▲ 6.3)	78,743 (4.6)	131,045 (▲ 7.3)	227,118 (5.5)	6,375 (▲ 10.4)	8,964 (▲ 7.1)	11,159 (▲ 2.3)	50,167 (5.5)	50,362 (▲ 1.5)	142,547 (6.7)	4,541 (▲ 5.0)	5,917 (▲ 4.7)
平成29年 1月	30,278 (1.7)	82,318 (0.0)	121,851 (▲ 5.0)	228,904 (4.5)	5,351 (▲ 11.9)	7,206 (▲ 8.1)	11,126 (5.5)	50,977 (6.4)	45,850 (1.9)	138,920 (3.7)	3,926 (▲ 3.1)	4,889 (▲ 5.3)
2月	29,069 (▲ 7.2)	82,467 (0.7)	125,560 (▲ 4.8)	235,009 (2.3)	5,937 (▲ 10.4)	8,488 (▲ 6.0)	11,078 (▲ 3.1)	56,565 (5.9)	47,144 (1.1)	144,711 (3.3)	4,303 (2.9)	5,524 (0.5)
3月	30,767 (▲ 1.6)	82,568 (3.7)	131,679 (▲ 4.5)	238,218 (1.5)	6,281 (▲ 13.8)	9,826 (▲ 10.2)	11,573 (1.0)	53,221 (2.3)	49,661 (0.9)	152,354 (4.3)	4,757 (1.9)	6,339 (0.2)
4月	34,182 (▲ 3.4)	75,536 (▲ 1.6)	135,701 (▲ 4.5)	228,705 (0.5)	6,719 (▲ 10.2)	9,364 (▲ 10.3)	15,513 (0.5)	44,711 (▲ 4.3)	54,406 (1.3)	145,202 (1.9)	5,047 (▲ 0.5)	6,531 (▲ 0.4)
5月	29,182 (0.0)	73,171 (2.5)	135,684 (▲ 2.8)	221,322 (1.0)	6,410 (▲ 7.2)	8,882 (▲ 8.0)	12,891 (0.5)	50,231 (0.2)	55,817 (2.1)	140,150 (▲ 0.8)	4,805 (▲ 0.6)	6,220 (▲ 0.5)
6月	28,305 (▲ 4.0)	82,903 (1.7)	131,458 (▲ 3.5)	223,755 (0.9)	6,432 (▲ 8.8)	8,878 (▲ 9.6)	11,495 (▲ 0.9)	51,652 (2.7)	55,921 (1.8)	140,316 (▲ 0.2)	4,864 (▲ 1.3)	6,436 (▲ 2.5)
7月	26,365 (▲ 4.2)	75,343 (▲ 0.8)	128,478 (▲ 3.7)	223,432 (1.4)	6,021 (▲ 8.5)	8,280 (▲ 9.2)	9,737 (▲ 4.4)	45,924 (▲ 1.8)	52,302 (1.1)	138,804 (▲ 0.5)	4,528 (▲ 2.4)	5,894 (▲ 2.9)
8月	26,898 (▲ 0.9)	78,089 (5.6)	127,362 (▲ 3.2)	227,836 (2.8)	5,741 (▲ 8.4)	8,058 (▲ 7.2)	10,740 (6.6)	48,420 (▲ 3.7)	51,131 (2.3)	137,990 (▲ 0.7)	4,244 (1.1)	5,431 (▲ 1.7)
9月	26,702 (▲ 5.6)	82,255 (▲ 0.7)	125,880 (▲ 3.5)	228,225 (1.8)	6,130 (▲ 2.9)	8,523 (▲ 4.3)	11,530 (0.9)	49,590 (▲ 5.2)	51,475 (2.7)	138,391 (▲ 3.2)	4,578 (1.4)	5,856 (▲ 1.8)
10月	27,874 (▲ 5.3)	83,982 (2.9)	127,020 (▲ 3.4)	235,472 (2.6)	6,162 (▲ 6.7)	8,535 (▲ 4.7)	11,141 (▲ 0.7)	55,216 (8.6)	52,248 (3.1)	144,665 (▲ 1.2)	4,588 (▲ 1.8)	5,980 (▲ 1.5)
11月	23,926 (▲ 3.7)	78,388 (1.9)	122,543 (▲ 4.2)	236,316 (1.7)	5,691 (▲ 4.7)	7,823 (▲ 7.4)	10,093 (3.5)	47,515 (▲ 4.3)	50,846 (1.9)	142,250 (▲ 1.6)	4,352 (▲ 5.3)	5,601 (▲ 6.6)
12月	20,700 (▲ 3.5)	80,001 (4.4)	115,256 (▲ 4.3)	234,147 (3.3)	5,336 (▲ 7.3)	7,437 (▲ 7.4)	7,989 (5.0)	46,625 (5.4)	47,262 (2.8)	141,098 (2.3)	3,998 (▲ 1.4)	5,071 (▲ 2.6)
平成30年 1月	27,686 (▲ 8.6)	76,215 (▲ 7.4)	115,845 (▲ 4.9)	227,253 (▲ 0.7)	5,019 (▲ 6.2)	6,681 (▲ 7.3)	10,645 (▲ 4.3)	48,938 (▲ 4.0)	46,746 (2.0)	137,357 (▲ 1.1)	3,731 (▲ 5.0)	4,510 (▲ 7.8)

(注) 1. 下段の()は前年比。
2. 一般及びパートについて年度計の値は平均値である。

正社員の職業紹介状況

平成30年1月

【東京労働局職業安定部】

年月	正社員 有効求人倍率 -原数値-		新規求人数			有効求人数			就職件数		
	合計	正社員	新規求人数に占める 正社員求人割合	合計	正社員	有効求人数に占める 正社員求人割合	合計	正社員	就職件数に占める 正社員就職割合		
平成26年度	116,323 (6.5)	50,499 (3.5)	43.4 (▲ 1.3)	327,227 (8.2)	144,649 (5.1)	44.2 (▲ 1.3)	12,412 (▲ 0.8)	5,626 (1.2)	45.3 (0.8)		
平成27年度	122,846 (5.6)	53,817 (6.6)	43.8 (0.4)	348,899 (6.6)	154,311 (6.7)	44.2 (0.0)	11,899 (▲ 4.1)	5,434 (▲ 3.4)	45.7 (0.4)		
平成28年度	128,909 (4.9)	56,417 (4.8)	43.8 (0.0)	369,664 (6.0)	163,734 (6.1)	44.3 (0.1)	10,916 (▲ 8.3)	4,896 (▲ 9.9)	44.8 (▲ 0.9)		
平成29年 1月	133,295 (2.3)	61,218 (0.2)	45.9 (▲ 1.0)	367,824 (4.2)	163,732 (3.3)	44.5 (▲ 0.4)	9,277 (▲ 8.4)	4,144 (▲ 12.2)	44.7 (▲ 1.9)		
2月	139,032 (2.8)	58,760 (1.2)	42.3 (▲ 0.6)	379,720 (2.7)	167,375 (2.1)	44.1 (▲ 0.2)	10,240 (▲ 5.3)	4,620 (▲ 9.3)	45.1 (▲ 2.0)		
3月	135,789 (3.1)	56,448 (1.4)	41.6 (▲ 0.7)	390,572 (2.5)	170,669 (1.1)	43.7 (▲ 0.6)	11,038 (▲ 7.7)	4,743 (▲ 11.4)	43.0 (▲ 1.8)		
4月	120,247 (▲ 2.6)	55,618 (▲ 2.0)	46.3 (0.3)	373,907 (1.0)	164,433 (▲ 0.0)	44.0 (▲ 0.4)	11,766 (▲ 6.3)	4,953 (▲ 10.4)	42.1 (▲ 1.9)		
5月	123,402 (1.5)	53,929 (4.5)	43.7 (1.2)	361,472 (0.3)	159,575 (0.5)	44.1 (0.0)	11,215 (▲ 4.5)	4,790 (▲ 7.9)	42.7 (▲ 1.6)		
6月	134,555 (2.1)	58,172 (0.9)	43.2 (▲ 0.6)	364,071 (0.5)	162,417 (0.8)	44.6 (0.1)	11,296 (▲ 5.7)	4,871 (▲ 9.9)	43.1 (▲ 2.0)		
7月	121,267 (▲ 1.1)	55,622 (▲ 2.7)	45.9 (▲ 0.7)	362,236 (0.7)	162,065 (0.8)	44.7 (0.0)	10,549 (▲ 6.0)	4,624 (▲ 8.6)	43.8 (▲ 1.3)		
8月	126,509 (1.9)	57,466 (7.8)	45.4 (2.5)	365,826 (1.4)	165,817 (2.5)	45.3 (0.4)	9,985 (▲ 4.6)	4,415 (▲ 9.7)	44.2 (▲ 2.5)		
9月	131,845 (▲ 2.5)	57,264 (1.9)	43.4 (1.8)	366,616 (▲ 0.2)	165,470 (2.9)	45.1 (1.3)	10,708 (▲ 1.1)	4,733 (▲ 3.3)	44.2 (▲ 1.0)		
10月	139,198 (5.1)	63,013 (2.6)	45.3 (▲ 1.0)	380,137 (1.2)	171,806 (3.9)	45.2 (1.2)	10,750 (▲ 4.6)	4,823 (▲ 5.9)	44.9 (▲ 0.6)		
11月	125,903 (▲ 0.5)	58,260 (5.2)	46.3 (2.5)	378,566 (0.4)	172,971 (3.4)	45.7 (1.3)	10,043 (▲ 4.9)	4,499 (▲ 3.7)	44.8 (0.6)		
12月	126,626 (4.7)	54,849 (7.3)	43.3 (1.0)	375,245 (3.0)	170,899 (5.2)	45.5 (0.9)	9,334 (▲ 4.9)	4,119 (▲ 8.0)	44.1 (▲ 1.5)		
平成30年 1月	125,153 (▲ 6.1)	56,464 (▲ 7.8)	45.1 (▲ 0.8)	364,610 (▲ 0.9)	165,397 (1.0)	45.4 (0.9)	8,750 (▲ 5.7)	3,933 (▲ 5.1)	44.9 (0.2)		

(注) 1. 正社員有効求人倍率＝正社員有効求人人数÷常用の有効求職者数。なお、正社員有効求人人数には請負求職者にはフルタイムの請負労働者、派遣労働者及び契約社員（雇用期間4ヶ月以上）を希望する者も含まれるため、厳密な意味での正社員有効求人倍率とは異なる。

2. 「正社員」とは、「パートタイム労働者、派遣労働者、臨時・季節労働者、契約社員、準社員、嘱託等以外、正社員・正職員である者である。

3. 下段の（ ）は前年比。

4. 新規求人数、有効求人数及び就職件数の年度分は、平均値である。

新規一般常用求職者の態様別推移

平成30年1月

【東京労働局職業安定部】

就業・不就業の状態	29年												30年													
	1月	2月	3月	4月	5月	6月	7月	8月	9月	10月	11月	12月	1月	2月	3月	4月	5月	6月	7月	8月	9月	10月	11月	12月	1月	
新規求職者数	30,153	28,934	30,659	34,023	29,019	28,188	26,255	26,783	26,592	27,769	23,829	20,606	27,574	30,153	28,934	30,659	34,023	29,019	28,188	26,255	26,783	26,592	27,769	23,829	20,606	27,574
保険受給者	10,105	8,874	9,473	14,448	11,482	9,988	10,189	9,666	9,604	10,906	8,841	7,309	9,549	10,105	8,874	9,473	14,448	11,482	9,988	10,189	9,666	9,604	10,906	8,841	7,309	9,549
在職者	9,593	9,163	9,096	7,052	7,075	7,672	6,584	7,468	7,132	6,499	6,499	6,113	8,752	9,593	9,163	9,096	7,052	7,075	7,672	6,584	7,468	7,132	6,499	6,499	6,113	8,752
雇用者	9,465	9,010	8,945	6,911	6,941	7,521	6,469	7,331	6,997	6,769	6,380	5,998	8,621	9,465	9,010	8,945	6,911	6,941	7,521	6,469	7,331	6,997	6,769	6,380	5,998	8,621
その他	1,852	1,543	1,511	141	134	151	115	137	135	125	119	115	131	1,852	1,543	1,511	141	134	151	115	137	135	125	119	115	131
離職者	252,711	234,204	218,238	23,913	19,161	17,572	17,209	16,750	16,955	18,224	15,272	12,856	16,749	252,711	234,204	218,238	23,913	19,161	17,572	17,209	16,750	16,955	18,224	15,272	12,856	16,749
前職雇用者	17,585	16,479	17,675	23,513	18,766	17,199	16,883	16,402	16,586	17,902	14,950	12,591	16,391	17,585	16,479	17,675	23,513	18,766	17,199	16,883	16,402	16,586	17,902	14,950	12,591	16,391
定年	507	481	507	1,161	682	535	488	440	424	526	438	374	487	507	481	507	1,161	682	535	488	440	424	526	438	374	487
事業主都合	5,726	5,105	5,418	8,476	5,989	5,373	5,587	5,011	4,949	5,750	4,526	4,034	5,206	5,726	5,105	5,418	8,476	5,989	5,373	5,587	5,011	4,949	5,750	4,526	4,034	5,206
自己都合	11,283	10,803	11,662	13,759	11,976	11,190	10,713	10,874	11,123	11,520	9,891	8,095	10,636	11,283	10,803	11,662	13,759	11,976	11,190	10,713	10,874	11,123	11,520	9,891	8,095	10,636
不明	69	90	88	117	119	101	95	77	90	106	95	88	62	69	90	88	117	119	101	95	77	90	106	95	88	62
前職自営、その他	404	372	411	400	395	373	326	348	369	322	322	285	358	404	372	411	400	395	373	326	348	369	322	322	285	358
無業者	40,492	35,639	32,259	3,058	2,783	2,944	2,462	2,565	2,505	2,651	2,058	1,637	2,073	40,492	35,639	32,259	3,058	2,783	2,944	2,462	2,565	2,505	2,651	2,058	1,637	2,073
家事、育児等従事者	2,406	2,307	1,979	202	186	161	123	153	192	153	186	116	144	2,406	2,307	1,979	202	186	161	123	153	192	153	186	116	144
その他	38,086	33,332	30,280	2,856	2,597	2,783	2,339	2,412	2,313	2,498	1,872	1,521	1,929	38,086	33,332	30,280	2,856	2,597	2,783	2,339	2,412	2,313	2,498	1,872	1,521	1,929

都管内外関係	29年												30年													
	1月	2月	3月	4月	5月	6月	7月	8月	9月	10月	11月	12月	1月	2月	3月	4月	5月	6月	7月	8月	9月	10月	11月	12月	1月	
新規求職者数	30,153	28,934	30,659	34,023	29,019	28,188	26,255	26,783	26,592	27,769	23,829	20,606	27,574	30,153	28,934	30,659	34,023	29,019	28,188	26,255	26,783	26,592	27,769	23,829	20,606	27,574
管内の求職者	27,505	25,947	27,668	31,502	26,686	25,501	24,116	24,544	24,328	25,362	21,813	18,721	25,283	27,505	25,947	27,668	31,502	26,686	25,501	24,116	24,544	24,328	25,362	21,813	18,721	25,283
管内の求職者	22,127	20,189	21,726	26,270	21,718	20,096	19,439	19,490	19,347	20,364	17,394	14,727	20,473	22,127	20,189	21,726	26,270	21,718	20,096	19,439	19,490	19,347	20,364	17,394	14,727	20,473
管外からの求職者	5,378	5,758	5,942	5,232	4,968	5,405	4,677	5,054	4,981	4,998	4,419	3,994	4,810	5,378	5,758	5,942	5,232	4,968	5,405	4,677	5,054	4,981	4,998	4,419	3,994	4,810
都外からの求職者	2,648	2,987	2,991	2,521	2,333	2,687	2,139	2,239	2,264	2,407	2,016	1,885	2,291	2,648	2,987	2,991	2,521	2,333	2,687	2,139	2,239	2,264	2,407	2,016	1,885	2,291

※ 新規求職者のうち、一般臨時・季節及びパートタイムを除いた数値である。下段の数値は対前年比、対前年同月比で%。

【職業別有効求人倍率（常用）及び産業別新規求人数（全数）の概要】

平成30年1月

○職業別の常用有効求人倍率の状況〔詳細はP. 9 参照〕

【一般常用】

有効求人倍率の高い職業	求人倍率	有効求人倍率の低い職業	求人倍率
保安の職業	14.73 倍	美術家・デザイナー・写真家・映像撮影者	0.46 倍
接客・給仕の職業	10.19 倍	一般事務の職業	0.47 倍
建築・土木・測量技術者	8.50 倍	事務用機器操作の職業	0.58 倍
医師、歯科医師、獣医師、薬剤師	8.26 倍	会計事務の職業	0.61 倍
生活衛生サービスの職業	8.13 倍	農林漁業の職業	0.86 倍

*有効求人倍率は倍率の高い職業、低い職業ともに5職業を掲載。なお、その他に分類される職業は除く。

【パート常用】

有効求人倍率の高い職業	求人倍率	有効求人倍率の低い職業	求人倍率
保安の職業	23.62 倍	管理的職業	0.17 倍
介護サービスの職業	10.55 倍	開発技術者	0.29 倍
接客・給仕の職業	9.62 倍	製造技術者	0.32 倍
医師、歯科医師、獣医師、薬剤師	6.85 倍	情報処理・通信技術者	0.65 倍
飲食物調理の職業	6.79 倍	美術家・デザイナー・写真家・映像撮影者	0.65 倍

*有効求人倍率は倍率の高い職業、低い職業ともに5職業を掲載。なお、その他に分類される職業は除く。

○産業別新規求人の状況〔詳細はP. 11及びP. 12 参照〕

主要産業	新規求人数	前年同月比 (%)
建設業	5,781 人	6.9 減
製造業	5,129 人	0.8 減
情報通信業	9,196 人	7.0 減
運輸業、郵便業	5,676 人	8.9 減
卸売業、小売業	16,409 人	7.7 減
宿泊業、飲食サービス業	18,129 人	0.6 増
生活関連サービス業、娯楽業	4,942 人	10.4 減
医療・福祉	23,655 人	8.0 減
サービス業	20,478 人	3.5 減

主な職業別常用有効求人求職状況

【東京労働局職業安定部】

平成30年1月分

	計			一般常用			パート常用		
	求人数	求職者数	求人倍率	求人数	求職者数	求人倍率	求人数	求職者数	求人倍率
A 管理的職業	2,263	1,676	1.35	2,251	1,607	1.40	12	69	0.17
B 専門的・技術的職業	71,739	26,111	2.75	56,499	20,771	2.72	15,240	5,340	2.85
開発技術者	1,955	925	2.11	1,931	841	2.30	24	84	0.29
製造技術者	1,371	1,302	1.05	1,313	1,122	1.17	58	180	0.32
建築・土木・測量技術者	8,091	1,051	7.70	7,945	935	8.50	146	116	1.26
情報処理・通信技術者	18,258	4,190	4.36	18,105	3,955	4.58	153	235	0.65
医師、歯科医師、獣医師、薬剤師	3,420	455	7.52	1,768	214	8.26	1,652	241	6.85
保健師、助産師、看護師	8,950	2,452	3.65	5,245	1,456	3.60	3,705	996	3.72
医療技術者	3,113	921	3.38	2,044	651	3.14	1,069	270	3.96
その他の保健医療の職業	3,481	1,293	2.69	2,604	1,014	2.57	877	279	3.14
社会福祉の専門的職業	15,349	3,229	4.75	10,182	2,151	4.73	5,167	1,078	4.79
美術家、デザイナー、写真家、映像撮影者	1,685	3,509	0.48	1,424	3,107	0.46	261	402	0.65
その他の専門的職業	5,676	6,659	0.85	3,600	5,214	0.69	2,076	1,445	1.44
C 事務的職業	35,883	57,471	0.62	24,249	42,887	0.57	11,634	14,584	0.80
一般事務の職業	24,397	46,157	0.53	15,864	33,478	0.47	8,533	12,679	0.67
会計事務の職業	3,183	4,485	0.71	2,307	3,783	0.61	876	702	1.25
生産関連事務の職業	2,086	1,097	1.90	1,277	906	1.41	809	191	4.24
営業・販売関連事務の職業	5,167	4,716	1.10	4,151	4,058	1.02	1,016	658	1.54
事務用機器操作の職業	520	851	0.61	306	532	0.58	214	319	0.67
D 販売の職業	41,640	13,003	3.20	33,089	10,459	3.16	8,551	2,544	3.36
商品販売の職業	24,181	5,579	4.33	16,093	3,379	4.76	8,088	2,200	3.68
販売類似の職業	1,102	273	4.04	1,044	242	4.31	58	31	1.87
営業の職業	16,357	7,151	2.29	15,952	6,838	2.33	405	313	1.29
E サービスの職業	90,364	13,874	6.51	51,913	8,523	6.09	38,451	5,351	7.19
介護サービスの職業	24,262	3,093	7.84	13,420	2,065	6.50	10,842	1,028	10.55
保健医療サービスの職業	2,119	689	3.08	1,150	448	2.57	969	241	4.02
生活衛生サービスの職業	6,102	861	7.09	4,692	577	8.13	1,410	284	4.96
飲食物調理の職業	25,586	3,755	6.81	14,275	2,089	6.83	11,311	1,666	6.79
接客・給仕の職業	23,743	2,380	9.98	15,130	1,485	10.19	8,613	895	9.62
居住施設・ビル等の管理の職業	3,905	1,579	2.47	1,535	968	1.59	2,370	611	3.88
その他のサービスの職業	3,724	1,457	2.56	1,664	863	1.93	2,060	594	3.47
F 保安の職業	15,578	906	17.19	9,649	655	14.73	5,929	251	23.62
G 農林漁業の職業	397	398	1.00	273	316	0.86	124	82	1.51
H 生産工程の職業	10,876	5,873	1.85	8,442	4,768	1.77	2,434	1,105	2.20
金属材料製造、金属加工、溶接・溶断の職業	1,479	675	2.19	1,324	604	2.19	155	71	2.18
製品製造・加工処理の職業（金属製品除く）	3,876	2,438	1.59	2,228	1,820	1.22	1,648	618	2.67
機械組立の職業	916	780	1.17	749	643	1.16	167	137	1.22
機械整備・修理、検査の職業	2,577	579	4.45	2,397	510	4.70	180	69	2.61
製品検査の職業	295	98	3.01	172	68	2.53	123	30	4.10
生産関連・生産類似の職業	1,414	1,070	1.32	1,270	925	1.37	144	145	0.99
I 輸送・機械運転の職業	11,784	3,421	3.44	9,323	2,803	3.33	2,461	618	3.98
自動車運転の職業	9,301	2,303	4.04	7,044	1,825	3.86	2,257	478	4.72
定置機関・機械および建設機械運転の職業	2,219	848	2.62	2,053	747	2.75	166	101	1.64
J 建設等の職業	7,092	1,141	6.22	6,885	1,041	6.61	207	100	2.07
建設・土木の職業	5,635	808	6.97	5,455	730	7.47	180	78	2.31
電気工事の職業	1,452	333	4.36	1,427	311	4.59	25	22	1.14
K 運搬・清掃等の職業	23,426	19,136	1.22	7,323	10,032	0.73	16,103	9,104	1.77
運搬の職業	5,562	2,545	2.19	3,244	1,943	1.67	2,318	602	3.85
清掃の職業	13,767	4,026	3.42	2,660	1,538	1.73	11,107	2,488	4.46
その他の運搬・清掃等の職業	3,824	12,412	0.31	1,331	6,496	0.20	2,493	5,916	0.42
職業計	311,042	161,830	1.92	209,896	115,373	1.82	101,146	46,457	2.18

*平成24年3月より職業分類が改定されている。

主な職業別常用新規求人状況

【東京労働局職業安定部】

	計			一般常用			パート常用		
	平成30年 1月	平成29年 1月	前年同月 比	平成30年 1月	平成29年 1月	前年同月 比	平成30年 1月	平成29年 1月	前年同月 比
A 管理的職業	685	799	▲ 14.3	680	789	▲ 13.8	5	10	▲ 50.0
B 専門的・技術的職業	24,033	25,838	▲ 7.0	18,589	19,944	▲ 6.8	5,444	5,894	▲ 7.6
開発技術者	519	636	▲ 18.4	513	623	▲ 17.7	6	13	▲ 53.8
製造技術者	505	575	▲ 12.2	474	565	▲ 16.1	31	10	210.0
建築・土木・測量技術者	2,443	2,590	▲ 5.7	2,377	2,539	▲ 6.4	66	51	29.4
情報処理・通信技術者	6,385	6,630	▲ 3.7	6,324	6,599	▲ 4.2	61	31	96.8
医師、歯科医師、獣医師、薬剤師	611	885	▲ 31.0	265	351	▲ 24.5	346	534	▲ 35.2
保健師、助産師、看護師	3,241	3,420	▲ 5.2	1,968	1,968	0.0	1,273	1,452	▲ 12.3
医療技術者	1,179	1,180	▲ 0.1	748	784	▲ 4.6	431	396	8.8
その他の保健医療の職業	1,171	1,104	6.1	886	799	10.9	285	305	▲ 6.6
社会福祉の専門的職業	5,118	5,510	▲ 7.1	3,273	3,794	▲ 13.7	1,845	1,716	7.5
美術家、デザイナー、写真家、映像撮影者	521	633	▲ 17.7	440	524	▲ 16.0	81	109	▲ 25.7
その他の専門的職業	2,192	2,557	▲ 14.3	1,176	1,299	▲ 9.5	1,016	1,258	▲ 19.2
C 事務的職業	14,059	14,373	▲ 2.2	9,588	9,720	▲ 1.4	4,471	4,653	▲ 3.9
一般事務の職業	9,650	9,739	▲ 0.9	6,360	6,262	1.6	3,290	3,477	▲ 5.4
会計事務の職業	1,288	1,362	▲ 5.4	938	983	▲ 4.6	350	379	▲ 7.7
生産関連事務の職業	779	725	7.4	462	474	▲ 2.5	317	251	26.3
営業・販売関連事務の職業	1,949	2,148	▲ 9.3	1,587	1,764	▲ 10.0	362	384	▲ 5.7
事務用機器操作の職業	178	236	▲ 24.6	109	142	▲ 23.2	69	94	▲ 26.6
D 販売の職業	13,628	16,045	▲ 15.1	10,623	12,660	▲ 16.1	3,005	3,385	▲ 11.2
商品販売の職業	8,376	9,231	▲ 9.3	5,522	6,119	▲ 9.8	2,854	3,112	▲ 8.3
販売類似の職業	415	454	▲ 8.6	397	441	▲ 10.0	18	13	38.5
営業の職業	4,837	6,360	▲ 23.9	4,704	6,100	▲ 22.9	133	260	▲ 48.8
E サービスの職業	29,552	30,518	▲ 3.2	16,699	17,516	▲ 4.7	12,853	13,002	▲ 1.1
介護サービスの職業	7,722	8,780	▲ 12.1	4,378	4,891	▲ 10.5	3,344	3,889	▲ 14.0
保健医療サービスの職業	723	863	▲ 16.2	435	483	▲ 9.9	288	380	▲ 24.2
生活衛生サービスの職業	1,708	2,027	▲ 15.7	1,346	1,618	▲ 16.8	362	409	▲ 11.5
飲食物調理の職業	7,089	7,351	▲ 3.6	4,108	4,189	▲ 1.9	2,981	3,162	▲ 5.7
接客・給仕の職業	9,263	8,752	5.8	5,116	5,243	▲ 2.4	4,147	3,509	18.2
居住施設・ビル等の管理の職業	1,541	1,308	17.8	624	544	14.7	917	764	20.0
その他のサービスの職業	1,384	1,356	2.1	665	524	26.9	719	832	▲ 13.6
F 保安の職業	5,998	5,852	2.5	3,455	3,780	▲ 8.6	2,543	2,072	22.7
G 農林漁業の職業	146	114	28.1	93	92	1.1	53	22	140.9
H 生産工程の職業	3,839	3,662	4.8	2,864	2,919	▲ 1.9	975	743	31.2
金属材料製造、金属加工、溶接・溶断の職業	486	529	▲ 8.1	424	482	▲ 12.0	62	47	31.9
製品製造・加工処理の職業（金属製品除く）	1,423	1,216	17.0	790	704	12.2	633	512	23.6
機械組立の職業	334	346	▲ 3.5	259	295	▲ 12.2	75	51	47.1
機械整備・修理、検査の職業	756	806	▲ 6.2	672	753	▲ 10.8	84	53	58.5
製品検査の職業	129	86	50.0	75	47	59.6	54	39	38.5
生産関連・生産類似の職業	561	520	7.9	506	485	4.3	55	35	57.1
I 輸送・機械運転の職業	4,496	4,693	▲ 4.2	3,588	3,715	▲ 3.4	908	978	▲ 7.2
自動車運転の職業	3,558	3,801	▲ 6.4	2,723	2,898	▲ 6.0	835	903	▲ 7.5
定置機関・機械および建設機械運転の職業	861	820	5.0	803	762	5.4	58	58	0.0
J 建設等の職業	2,397	2,449	▲ 2.1	2,317	2,387	▲ 2.9	80	62	29.0
建設・土木の職業	1,884	1,912	▲ 1.5	1,816	1,860	▲ 2.4	68	52	30.8
電気工事の職業	513	537	▲ 4.5	501	527	▲ 4.9	12	10	20.0
K 運搬・清掃等の職業	8,094	8,727	▲ 7.3	2,321	2,614	▲ 11.2	5,773	6,113	▲ 5.6
運搬の職業	1,678	1,798	▲ 6.7	1,117	1,219	▲ 8.4	561	579	▲ 3.1
清掃の職業	5,047	5,260	▲ 4.0	833	932	▲ 10.6	4,214	4,328	▲ 2.6
その他の運搬・清掃等の職業	1,269	1,534	▲ 17.3	357	441	▲ 19.0	912	1,093	▲ 16.6
職業計	106,927	113,070	▲ 5.4	70,817	76,136	▲ 7.0	36,110	36,934	▲ 2.2

*平成24年3月より職業分類が改定されている。

産業別新規求人推移

平成30年1月

【東京労働局職業安定部】

	産業計	建設業	製造業	情報通信業	運輸業、郵便業	卸売業、小売業	宿泊業、飲食サービス業	生活関連サービス業、娯楽業	医療、福祉	サービス業 (他に分類されないもの)
〔原 数 値〕 (人)										
平成26年度	116,323	5,950	4,777	9,033	5,758	17,556	15,220	4,578	20,460	19,412
平成27年度	122,846	5,646	4,797	9,039	5,316	18,588	17,736	4,899	22,331	20,105
平成28年度	128,909	5,917	4,895	9,563	5,320	17,919	19,550	4,616	23,773	21,419
29年 1月	133,295	6,207	5,169	9,884	6,229	17,776	18,015	5,516	25,711	21,231
2月	139,032	6,175	5,754	10,066	4,980	18,715	23,902	4,169	22,993	24,178
3月	135,789	6,477	5,081	9,505	5,310	16,997	20,146	4,260	24,536	26,004
4月	120,247	5,679	4,803	10,060	5,083	15,170	18,315	5,534	21,678	20,059
5月	123,402	6,166	4,702	9,364	5,300	17,881	19,397	3,787	21,054	21,209
6月	134,555	6,774	4,786	9,853	6,083	18,687	21,234	4,389	24,560	22,659
7月	121,267	5,864	4,728	9,030	5,224	16,619	19,098	4,563	21,966	19,010
8月	126,509	5,901	4,887	9,646	4,948	18,358	19,839	5,114	21,485	20,805
9月	131,845	7,162	5,207	9,274	5,513	17,984	18,779	4,829	26,033	22,207
10月	139,198	6,862	5,476	10,426	7,059	18,613	20,045	5,688	25,118	23,250
11月	125,903	5,788	4,361	9,819	5,677	17,731	19,660	5,371	22,128	18,955
12月	126,626	6,379	4,443	8,457	4,953	15,886	22,219	3,903	25,625	18,937
30年 1月	125,153	5,781	5,129	9,196	5,676	16,409	18,129	4,942	23,655	20,478
平成26年度	6.5	▲ 3.3	7.3	▲ 5.2	▲ 0.8	11.1	24.3	5.1	14.8	▲ 2.1
平成27年度	5.6	▲ 5.1	0.4	0.1	▲ 7.7	5.9	16.5	7.0	9.1	3.6
平成28年度	4.9	4.8	2.0	5.8	0.1	▲ 3.6	10.2	▲ 5.8	6.5	6.5
29年 1月	2.3	▲ 4.0	0.4	1.7	0.7	▲ 9.7	9.3	11.3	2.7	6.9
2月	2.8	▲ 1.6	6.3	6.1	0.6	0.5	8.0	▲ 14.9	▲ 2.3	10.3
3月	3.1	13.9	1.2	▲ 1.4	12.1	▲ 13.0	▲ 5.7	▲ 4.3	6.8	12.1
4月	▲ 2.6	▲ 4.9	2.5	5.1	▲ 9.5	▲ 19.9	2.8	20.0	▲ 3.1	5.5
5月	1.5	11.3	0.9	4.4	20.3	8.5	▲ 7.4	▲ 2.4	▲ 4.1	9.7
6月	2.1	1.3	1.5	2.5	22.7	▲ 9.0	12.6	▲ 13.6	▲ 0.0	2.0
7月	▲ 1.1	5.9	3.8	2.5	▲ 0.2	▲ 1.6	11.4	▲ 19.4	▲ 7.5	▲ 0.5
8月	1.9	6.2	0.0	2.5	19.2	5.3	▲ 3.3	32.9	▲ 7.6	2.5
9月	▲ 2.5	16.6	2.1	▲ 4.6	▲ 14.6	▲ 6.1	▲ 4.7	▲ 0.6	2.6	▲ 3.7
10月	5.1	15.8	11.1	2.8	11.2	0.1	9.3	▲ 4.0	1.9	9.0
11月	▲ 0.5	8.9	▲ 13.8	4.4	18.7	4.0	▲ 6.1	58.6	▲ 4.6	▲ 12.5
12月	4.7	16.7	7.4	▲ 3.5	▲ 7.7	▲ 3.6	21.7	▲ 7.0	11.7	▲ 3.4
30年 1月	▲ 6.1	▲ 6.9	▲ 0.8	▲ 7.0	▲ 8.9	▲ 7.7	0.6	▲ 10.4	▲ 8.0	▲ 3.5

※2 年計および年度の数値は、平均数値である。

※3 平成26年4月より日本標準産業分類(第13回改訂)を適用している。

平成29年度東京労働局及びハローワーク別主要事業進捗状況

主要指標	労働局計	公表時期																
		飯田橋	上野	品川	大森	渋谷	新宿	池袋	王子	足立	墨田	木場	八王子	立川	青梅	三鷹	町田	府中
a 就職件数(常用)*1 29年度目標値	114,300	5,820	3,020	3,540	6,220	9,070	13,180	11,700	2,930	8,530	8,720	6,910	6,330	9,000	4,040	5,630	3,710	5,950
b 実績値(30年1月)	7,669	364	187	232	421	588	1,079	791	205	500	550	475	352	672	312	307	264	370
c 実績(29年4月~1月累計) 年度目標に対する 進捗割合(%) (c/a)	94,342 82.5%	4,908 84.3%	2,436 80.7%	2,925 82.6%	5,080 81.7%	7,406 81.7%	11,408 86.6%	9,823 84.0%	2,467 84.2%	6,609 77.5%	6,922 79.4%	5,794 83.8%	4,921 77.7%	7,671 85.2%	3,408 84.4%	4,526 80.4%	3,165 85.3%	4,873 81.9%
d 求人充足数(常用)*2 29年度目標値	152,000	26,720	5,070	16,830	5,850	15,180	19,450	12,420	2,530	7,170	6,160	8,560	5,200	6,610	3,360	4,110	2,380	4,400
e 実績値(30年1月)	9,560	1,695	324	1,059	380	935	1,053	843	176	420	410	566	332	489	294	242	133	269
f 実績(29年4月~1月累計) 年度目標に対する 進捗割合(%) (f/d)	123,851 81.5%	22,219 83.2%	4,010 79.1%	13,550 80.5%	4,582 78.3%	12,051 79.4%	15,292 78.6%	10,426 83.9%	2,036 80.5%	5,936 82.8%	5,108 82.9%	6,976 81.5%	4,293 82.6%	5,760 87.1%	2,743 81.6%	3,298 80.2%	1,932 81.2%	3,639 82.7%
g 雇用保険受給者 の早期再就職件数*3 29年度目標値	43,000	1,164	695	1,992	2,362	4,545	4,270	5,100	1,250	3,055	2,384	3,736	2,030	3,242	1,294	2,160	1,230	2,491
h 実績値(29年11月)*4	3,933	107	73	217	199	420	361	458	111	312	221	372	204	231	119	159	106	263
i 実績(29年4月~11月累計) 年度目標に対する 進捗割合(%) (i/g)	31,294 72.8%	864 74.2%	528 76.0%	1,345 67.5%	1,696 71.8%	3,217 70.8%	3,065 71.8%	3,798 74.5%	902 72.2%	2,195 71.8%	1,745 73.2%	2,875 77.0%	1,539 75.8%	2,340 72.2%	902 69.7%	1,465 67.8%	952 77.4%	1,866 74.9%

*1：常用：雇用契約において雇用期間の定めのない、又は、4か月以上の雇用期間が定められているもの。
 *2：都内ハローワークにおいて受理した求人に対して、全国のハローワークからの職業紹介により就職が確認された件数。
 *3：雇用保険受給者が所定給付日数を3分の2以上残して就職された方の件数。
 *4：雇用保険受給者の早期再就職件数の実績値については、該当月分を翌々々月（例：4月分を7月）に公表。