

厚生労働省  
東京労働局発表  
平成30年1月30日(火)

担	職業安定部	職業安定課	伊藤 宏之
	課長代理	茂原 徳雄	
当	地方労働市場情報官	難波 敏彦	
	電話(直通)	03-3512-1654	
	F A X	03-3512-1565	

## 東京の一般職業紹介状況を公表します

(平成29年12月分)

～有効求人倍率は2.15倍と、前月比0.03P上昇～

-21か月連続の2倍台-

(平成29年(暦年)分)

～有効求人倍率は2.08倍と、前年比0.07P上昇～

-7年連続で前年を上回る-

東京労働局では平成29年12月分及び平成29年分の「一般職業紹介状況」を取りまとめましたので公表します。

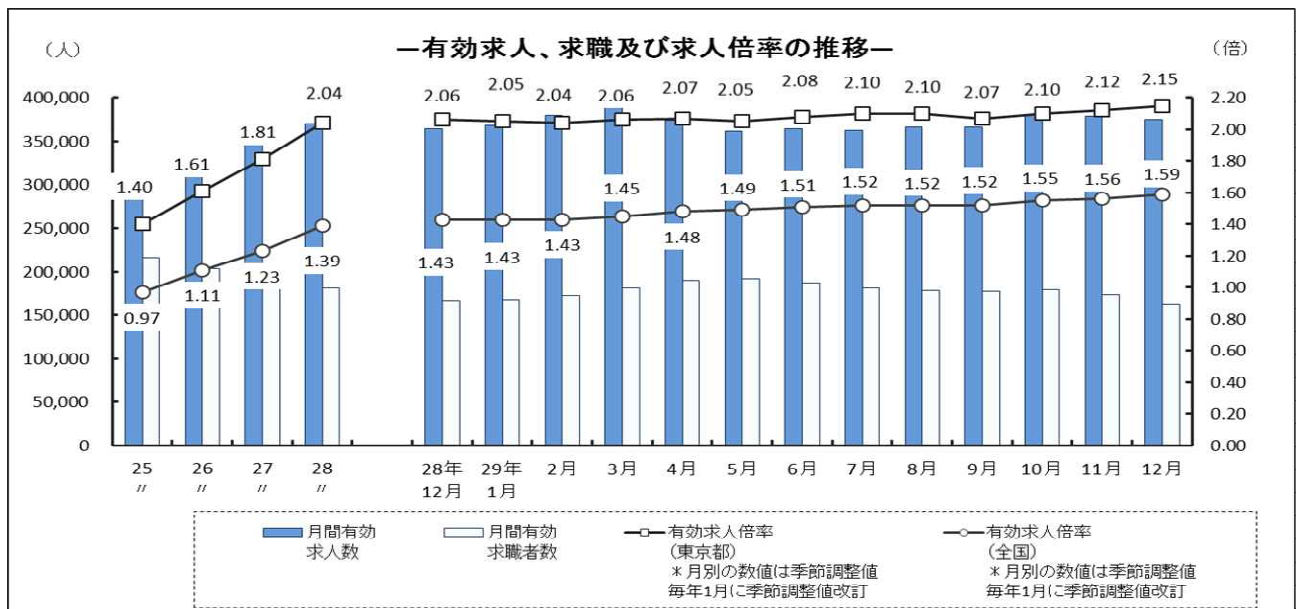
「一般職業紹介状況」はハローワークにおける求人、求職、就職などの状況をとりまとめたもので、月末に、その前月の状況を都道府県労働局ごとに公表しています。

### 12月の特徴(東京の雇用情勢)

- 有効求人倍率(季節調整値)は2.15倍となり、前月より0.03ポイント上昇した。
- 新規求人数は126,626人で、前年同月比4.7%増(+5,737人)となった。
- 新規求職者数は28,689人で、前年同月比1.2%減(▲363人)となった。

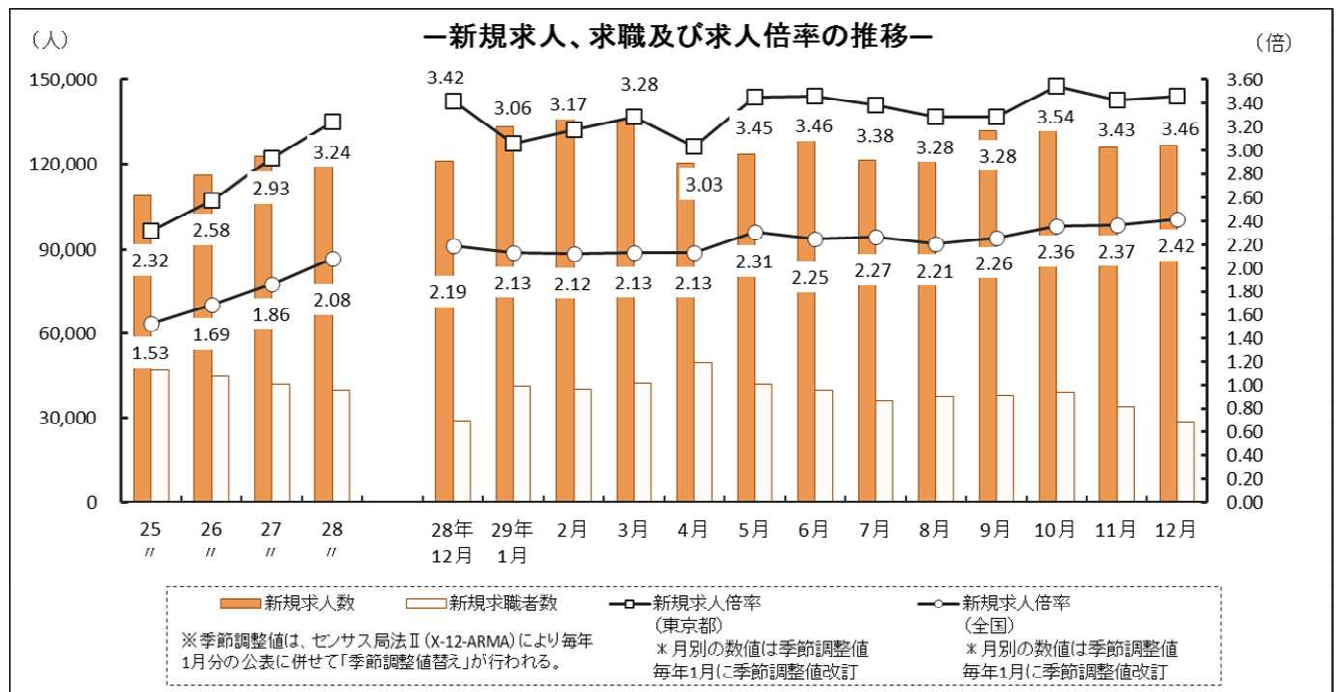
#### 1 有効求人倍率・求人・求職の状況

- 有効求人数(原数値)は375,245人(前年同月比3.0%増)で、3か月連続で前年同月を上回った。[P.5 参照]  
このうち、正社員の有効求人数(原数値)は170,899人(前年同月比5.2%増)で、8か月連続で前年同月を上回った。有効求人(全数)に占める正社員求人数の割合は45.5%となった。[P.7 参照]
- 有効求職者数(原数値)は162,518人(前年同月比2.3%減)で、88か月連続で前年同月を下回った。[P.5 参照]
- 有効求人倍率(季節調整値)は2.15倍となり、前月より0.03ポイント上昇した。3か月連続で前月を上回り、21か月連続の2倍台となった。[P.5 参照]  
なお、職種別の有効求人倍率(常用)は、P.9 参照。  
正社員有効求人倍率(原数値)は1.49倍となり、前年同月の1.35倍より0.14ポイント上昇した。[P.7 参照]



## 2 新規求人倍率・求人・求職の状況

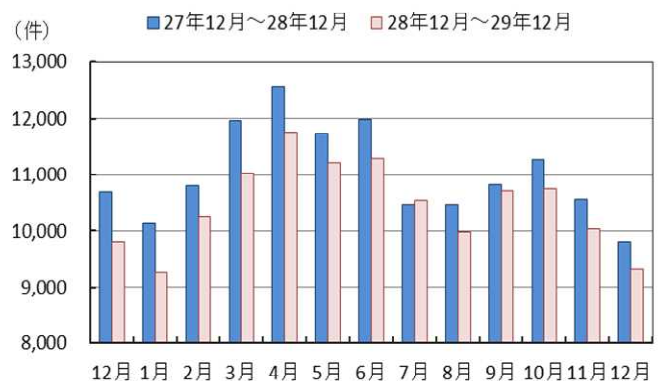
- 新規求人数（原数値）は126,626人（前年同月比4.7%増）で、2か月ぶりに前年同月を上回った。【P.5 参照】  
 なお、産業別の新規求人数（主要産業）は、P.9 参照。  
 また、正社員の新規求人数は、54,849人（前年同月比7.3%増）で、前年同月を上回った。  
 新規求人（全数）に占める正社員求人数の割合は43.3%となった。【P.7 参照】
- 新規求職者数（原数値）は28,689人（前年同月比1.2%減）で、4か月連続で前年同月を下回った。【P.5 参照】  
 新規求職者数（一般常用）のうち、在職者は6,113人（前年同月比2.8%増）、離職者は12,856人（前年同月比6.0%減）となった。離職者のうち、事業主都合離職者は4,034人（前年同月比4.5%減）と11か月連続で、自己都合離職者は8,095人（前年同月比7.2%減）と30か月連続で、前年同月を下回った。【P.8 参照】
- 新規求人倍率（季節調整値）は3.46倍となり、前月の3.43倍から0.03ポイント上昇した。【P.5 参照】



## 3 就職者の状況

- 就職件数は、9,334件と、前年同月より4.9%減となった。【P.5 参照】  
 一般、パート別の状況を見ると、一般は5,336件（前年同月比7.3%減）、パートは3,998件（前年同月比1.4%減）となった。【P.6 参照】
- 正社員就職件数は4,119件と、前年同月より8.0%減となった。  
 また、就職件数（全数）に占める正社員就職件数の割合は44.1%となった。【P.7 参照】

就職者の状況



#### 4 求人充足の状況

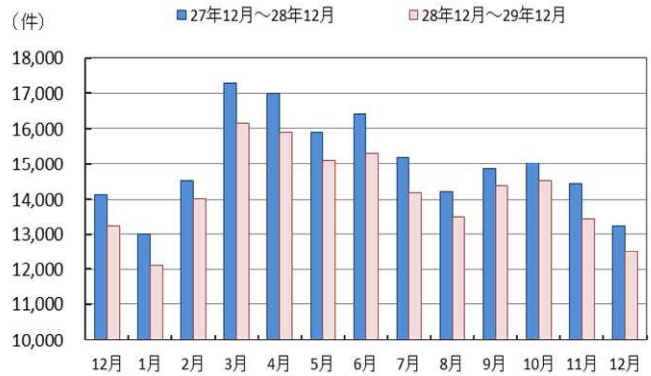
- 求人充足数は12,508件と、前年同月より5.5%減となった。

[P.5 参照]

一般、パート別の状況をみると、一般は7,437件（前年同月比7.4%減）、パートは5,071件（前年同月比2.6%減）となった。

[P.6 参照]

#### 求人充足の状況



#### 《参考資料①》

- \* 主な職業別常用有効求人求職状況 [P.10]
- \* 主な職業別常用新規求人状況 [P.11]
- \* 産業別新規求人推移 [P.12]
- \* 主な産業別・事業所規模別新規求人状況 [P.13]
- \* 平成29年計 主な職業別常用有効求人求職状況 [P.14]
- \* 平成29年計 主な職業別常用新規求人状況 [P.15]
- \* 平成29年計 主な産業別・事業所規模別新規求人状況 [P.16]

#### 《参考資料②》

平成27年度から、ハローワークの機能強化として、全国のハローワークごとのパフォーマンスの比較・公表等を行う「ハローワークのマッチング機能に関する業務の評価・改善の取組」を実施。この取組の一環として、「平成29年度東京労働局及び各ハローワーク別の事業目標」及びそれに対する進捗状況について毎月公表しています。

- \* 平成29年度 東京労働局及びハローワーク別主要事業進捗状況 [P.17]

#### ～用語の解説～

- \* **新規求人数**……ハローワークにおいて当該期間中に受け付けた求人数。
- \* **有効求人数**……「前月から繰り越された有効求人数」と当月の「新規求人数」の合計数。
- \* **新規求職者数**……ハローワークにおいて当該期間中に新たに受け付けた求職申込の件数。
- \* **有効求職者数**……「前月から繰り越された有効求職者数」と当月の「新規求職者数」の合計数。
- \* **求人倍率**…… 求職者数に対する求人数の割合。
  - ⇒ **新規求人倍率**: 新規求人数 ÷ 新規求職申込件数
  - ⇒ **有効求人倍率**: 有効求人数 ÷ 有効求職者数
 なお、求人倍率の「季節調整値」とは、1年を周期として繰り返す季節的変動要因を一定の方法により取り除いて計算した数値をいう。(12月までの1年分のデータが集まった段階で過去の全データが修正の対象となり、毎年1月分の公表に併せて「季節調整値替え」が行われる。)
  - ⇒ **正社員有効求人倍率**: 正社員の有効求人数 ÷ パートタイムを除く常用の有効求職者数
 ただし、パートタイムを除く常用の有効求職者には派遣労働者や契約社員を希望する者も含まれるため、厳密な意味での正社員有効求人倍率より低い値となる。
- \* **就職件数**……都内のハローワークにおいて求職申込を受け付けた求職者に対して、全国のハローワークで受理した求人を紹介、就職が確認された件数。
- \* **充足数**……都内のハローワークにおいて受け付けた求人に対して、全国のハローワークで紹介、就職が確認された件数。
- \* **一般**……以下のパートタイム以外の就業形態
- \* **パートタイム**……一週間の所定労働時間が同一の事業所に雇用されている通常の労働者の一週間の所定労働時間に比べ短い就業形態
- \* **常用**……雇用契約において雇用期間の定めのない、又は、4ヶ月以上の雇用期間が定められているもの

# 平成29年の一般職業紹介状況

## 平成29年の総括

- ◆有効求人倍率(原数値)は、2.08倍と前年比で0.07P上昇した。
- ◆新規求人数は、1,557,668人と前年比で1.4%増となった。
- ◆新規求職者数は、469,154人と前年比で2.0%減となった。
- ◆就職件数は、126,201人と前年より7,133人の減となった。

### 1 有効求人倍率・求人・求職の動き [P.5 参照] (有効求人・求職者数は平均数)

有効求人倍率(原数値)	2.08倍	前年比 0.07P 上昇
有効求人数(原数値)	372,183人	前年比 1.5% 増加
有効求職者数(原数値)	178,544人	前年比 2.4% 減少

[参考] 主要な職業別常用有効求人・求職の状況は、P.14 参照。

### 2 新規求人・求職者の動き [P.5、P.6、P.8 参照]

新規求人倍率(原数値)	3.32倍	前年比 0.11P 上昇
新規求人数(原数値)	1,557,668人	前年比 1.4% 増加
一般	957,021人	前年比 1.7% 増加
パート	600,647人	前年比 1.0% 増加
新規求職者数(原数値)	469,154人	前年比 2.0% 減少
在職者数(一般常用)	90,341人	前年比 0.2% 減少
離職者数(一般常用)	210,838人	前年比 4.4% 減少
事業主都合離職者数	65,944人	前年比 5.9% 減少
自己都合離職者数	132,889人	前年比 4.0% 減少

[参考] 新規求人(全数)の主な産業別・事業所規模別新規求人状況は、P.16 を参照。  
 主な職業別新規求人状況は、P.15 を参照。

### 3 就職者の動き [P.5、P.6 参照]

就職件数	126,201人	前年比 5.3% 減少
一般	72,211人	前年比 8.5% 減少
パート	53,990人	前年比 2.1% 減少

### 4 求人充足の動き [P.5、P.6 参照]

求人充足数	171,072件	前年比 5.5% 減少
一般	101,300件	前年比 7.8% 減少
パート	69,772件	前年比 2.1% 減少

最近の雇用失業情勢 (平成28年12月～平成29年12月)

【東京労働局職業安定部】

項目 年月	① 新規求職者数		② 新規求人数		③ 月間有効求職者数		④ 月間有効求人数		⑤ 新規求人倍率		⑥ 有効求人倍率		⑦ 就職件数		⑧ 充足数		全 国		千 葉 県		万人・%			
	千	百	千	百	千	百	千	百	全 国	千 葉 県	全 国	千 葉 県	千	百	千	百	千	百	千	百	千	百	千	百
平成26年度	45,027	(▲ 4.4)	116,323	(▲ 6.5)	203,187	(▲ 6.0)	327,227	(▲ 8.2)	1.69	(0.16p)	1.11	(0.14p)	12,412	(▲ 0.8)	16,541	(▲ 1.1)	233	(▲ 23)	69	(▲ 10)	3.5	(▲ 0.4p)	3.5	(▲ 0.6p)
平成27年度	41,900	(▲ 6.9)	122,846	(▲ 5.6)	192,451	(▲ 5.3)	348,899	(▲ 6.6)	1.86	(0.17p)	1.23	(0.35p)	11,899	(▲ 4.1)	15,854	(▲ 4.2)	218	(▲ 15)	66	(▲ 3)	3.3	(▲ 0.2p)	3.3	(▲ 0.2p)
平成28年度	39,728	(▲ 5.2)	128,909	(▲ 4.9)	181,407	(▲ 5.7)	369,664	(▲ 6.0)	2.08	(0.22p)	1.39	(0.16p)	10,916	(▲ 8.3)	14,880	(▲ 6.1)	203	(▲ 15)	64	(▲ 2)	3.0	(▲ 0.3p)	3.2	(▲ 0.1p)
平成27年計	42,847	(▲ 5.2)	120,378	(▲ 4.9)	195,034	(▲ 5.0)	341,430	(▲ 6.0)	1.80	(0.14p)	1.20	(0.18p)	12,138	(▲ 2.5)	16,114	(▲ 2.5)	222	(▲ 14)	65	(▲ 3)	3.4	(▲ 0.2p)	3.3	(▲ 0.2p)
平成28年計	39,890	(▲ 6.9)	128,002	(▲ 6.3)	182,842	(▲ 6.3)	366,779	(▲ 7.4)	2.04	(0.24p)	1.36	(0.40p)	11,111	(▲ 8.5)	15,091	(▲ 6.3)	208	(▲ 14)	64	(▲ 1)	3.1	(▲ 0.3p)	3.2	(▲ 0.1p)
平成29年計	39,096	(▲ 2.0)	129,806	(▲ 1.4)	178,544	(▲ 2.4)	372,183	(▲ 1.5)	2.04	(0.00p)	1.50	(0.14p)	10,517	(▲ 5.3)	14,256	(▲ 5.5)	190	(▲ 18)	59	(▲ 5)	2.8	(▲ 0.3p)	2.9	(▲ 0.3p)
平成28年12月	29,052	(▲ 4.8)	120,889	(▲ 5.7)	166,410	(▲ 5.7)	364,451	(▲ 3.5)	2.19	(0.04p)	1.43	(0.08p)	9,811	(▲ 8.2)	13,240	(▲ 6.2)	193	(▲ 11)	64	(▲ 3)	3.1	[0.0p]	3.2	(0.1p)
平成29年1月	41,404	(▲ 2.7)	133,295	(▲ 2.3)	167,701	(▲ 3.2)	367,824	(▲ 4.2)	2.13	(-0.06p)	1.43	(0.00p)	9,277	(▲ 8.4)	12,095	(▲ 7.0)	197	(▲ 14)	59	(▲ 7)	3.0	(-0.1p)	3.0	(▲ 0.3p)
2月	40,147	(▲ 6.1)	139,032	(▲ 2.8)	172,694	(▲ 3.3)	379,720	(▲ 2.7)	2.12	(-0.01p)	1.43	(0.00p)	10,240	(▲ 5.3)	14,012	(▲ 3.6)	188	(▲ 25)	59	(▲ 7)	2.8	(-0.2p)	3.0	(▲ 0.3p)
3月	42,340	(▲ 0.9)	135,789	(▲ 3.1)	181,340	(▲ 3.1)	390,572	(▲ 2.5)	2.13	(0.01p)	1.45	(0.02p)	11,038	(▲ 7.7)	16,165	(▲ 6.4)	188	(▲ 28)	59	(▲ 7)	2.8	[0.0p]	2.8	(▲ 0.3p)
4月	49,695	(▲ 2.2)	120,247	(▲ 2.6)	190,107	(▲ 2.9)	373,907	(▲ 1.0)	2.13	(0.00p)	1.48	(0.03p)	11,766	(▲ 6.3)	15,895	(▲ 6.5)	197	(▲ 28)	63	(▲ 2)	2.8	[0.0p]	3.1	(▲ 0.2p)
5月	42,073	(0.2)	123,402	(▲ 1.5)	191,501	(▲ 1.4)	361,472	(0.3)	2.31	(0.18p)	1.49	(0.01p)	11,215	(▲ 4.5)	15,102	(▲ 5.0)	210	(▲ 7)	63	(▲ 2)	3.1	[0.3p]	3.1	(▲ 0.2p)
6月	39,800	(▲ 3.1)	134,555	(▲ 2.1)	187,379	(▲ 2.0)	364,071	(0.5)	2.25	(-0.06p)	1.51	(0.02p)	11,296	(▲ 5.7)	15,314	(▲ 6.7)	192	(▲ 18)	58	(▲ 3)	2.8	(-0.3p)	2.8	(▲ 0.3p)
7月	36,102	(▲ 4.3)	121,267	(▲ 1.1)	180,780	(▲ 2.4)	362,236	(0.7)	2.27	(0.02p)	1.52	(0.01p)	10,549	(▲ 6.0)	14,174	(▲ 6.7)	191	(▲ 12)	58	(▲ 3)	2.8	[0.0p]	2.8	(▲ 0.3p)
8月	37,638	(1.1)	126,509	(▲ 1.9)	178,493	(▲ 1.7)	365,826	(1.4)	2.21	(-0.06p)	1.52	(0.00p)	9,985	(▲ 4.6)	13,489	(▲ 5.0)	189	(▲ 23)	58	(▲ 3)	2.8	[0.0p]	2.8	(▲ 0.3p)
9月	38,232	(▲ 3.7)	131,845	(▲ 2.5)	177,355	(▲ 1.8)	366,616	(▲ 0.2)	2.26	(0.05p)	1.52	(0.00p)	10,708	(▲ 1.1)	14,379	(▲ 3.3)	190	(▲ 14)	56	(▲ 8)	2.8	[0.0p]	2.8	(▲ 0.4p)
10月	39,015	(▲ 4.0)	139,198	(▲ 5.1)	179,268	(▲ 1.6)	380,137	(1.2)	2.36	(0.10p)	1.55	(0.03p)	10,750	(▲ 4.6)	14,515	(▲ 3.4)	181	(▲ 14)	56	(▲ 8)	2.8	[0.0p]	2.8	(▲ 0.4p)
11月	34,019	(▲ 1.7)	125,903	(▲ 0.5)	173,389	(▲ 2.5)	378,566	(0.4)	2.37	(0.01p)	1.56	(0.01p)	10,043	(▲ 4.9)	13,424	(▲ 7.1)	178	(▲ 19)	56	(▲ 8)	2.7	(-0.1p)	2.8	(▲ 0.4p)
12月	28,689	(▲ 1.2)	126,626	(▲ 4.7)	162,518	(▲ 2.3)	375,245	(3.0)	2.42	(0.05p)	1.59	(0.03p)	9,334	(▲ 4.9)	12,508	(▲ 5.5)	174	(▲ 19)	56	(▲ 8)	2.8	[0.1p]	2.8	(▲ 0.3p)

注 1 ①②③④⑦⑧欄は、東京都の数値で原数値である。また、⑤⑥⑩欄の各月分は季節調整値であり、年度分及び年分は原数値である。(季節調整値は、センサス局法Ⅱ(X-12-ARIMA)により、毎年1月の公表に併せて「季節調整値替え」が行われる。)

2 各欄の( )内は、前年との比較(増減数・比率)であり、⑤⑥⑩欄の各月分の[ ]内は、前月との比較(比率)である。

3 新規・有効求人数、新規・有効求職者数、就職件数、充足数及び求人倍率は、学卒を除き、パートタイムを含んだ数値である。

4 ①⑩欄は、南関東(東京、埼玉、千葉、神奈川)及び全国の年・四半期の数値で原数値である。

5 ⑨～⑫欄の各月・四半期・年・年度の数値については、平成27年度調査結果を基準とする新基準で調査集計した数値である。詳細については総務省統計局「労働力調査」を参照のこと。

6 年度の①②③④及び⑦⑧の数値は、平均値である。

職業紹介取扱状況（一般・パート）

平成29年12月分

【東京労働局職業安定部】

項目 年月	一般						パート					
	① 新規求職者数	② 新規求人人数	③ 月間有効 求職者数	④ 月間有効 求人人数	⑤ 就職件数	⑥ 充足数	① 新規求職者数	② 新規求人人数	③ 月間有効 求職者数	④ 月間有効 求人人数	⑤ 就職件数	⑥ 充足数
平成 26年度	32,958 (▲ 5.7)	71,773 (4.0)	150,827 (▲ 7.9)	204,068 (5.5)	7,440 (▲ 0.8)	10,057 (▲ 1.2)	12,070 (▲ 0.7)	44,550 (10.9)	52,361 (0.0)	123,159 (12.8)	4,972 (▲ 0.8)	6,484 (▲ 0.8)
平成 27年度	30,484 (▲ 7.5)	75,283 (4.9)	141,311 (▲ 6.3)	215,350 (5.5)	7,117 (▲ 4.3)	9,647 (▲ 4.1)	11,416 (▲ 5.4)	47,563 (6.8)	51,140 (▲ 2.3)	133,549 (8.4)	4,782 (▲ 3.8)	6,207 (▲ 4.3)
平成 28年度	28,569 (▲ 6.3)	78,743 (4.6)	131,045 (▲ 7.3)	227,118 (5.5)	6,375 (▲ 10.4)	8,964 (▲ 7.1)	11,159 (▲ 2.3)	50,167 (5.5)	50,362 (▲ 1.5)	142,547 (6.7)	4,541 (▲ 5.0)	5,917 (▲ 4.7)
平成 27年計	31,256 (▲ 5.8)	73,715 (3.6)	143,596 (▲ 6.2)	210,790 (4.2)	7,271 (▲ 2.7)	9,790 (▲ 2.9)	11,591 (▲ 3.8)	46,663 (7.1)	51,437 (▲ 1.5)	130,640 (9.0)	4,867 (▲ 2.3)	6,323 (▲ 2.0)
平成 28年計	28,759 (▲ 8.0)	78,453 (6.4)	132,629 (▲ 7.6)	225,556 (7.0)	6,577 (▲ 9.5)	9,155 (▲ 6.5)	11,131 (▲ 4.0)	49,550 (6.2)	50,213 (▲ 2.4)	141,223 (8.1)	4,535 (▲ 6.8)	5,936 (▲ 6.1)
平成 29年計	27,854 (▲ 3.1)	79,752 (1.7)	127,372 (▲ 4.0)	230,112 (2.0)	6,018 (▲ 8.5)	8,442 (▲ 7.8)	11,242 (1.0)	50,054 (1.0)	51,172 (1.9)	142,071 (0.6)	4,499 (▲ 0.8)	5,814 (▲ 2.1)
平成28年 12月	21,441 (▲ 5.6)	76,648 (9.0)	120,457 (▲ 7.3)	226,588 (4.9)	5,755 (▲ 9.6)	8,031 (▲ 7.0)	7,611 (▲ 2.5)	44,241 (0.4)	45,953 (▲ 1.3)	137,863 (1.3)	4,056 (▲ 6.1)	5,209 (▲ 5.1)
平成29年 1月	30,278 (1.7)	82,318 (0.0)	121,851 (▲ 5.0)	228,904 (4.5)	5,351 (▲ 11.9)	7,206 (▲ 8.1)	11,126 (5.5)	50,977 (6.4)	45,850 (1.9)	138,920 (3.7)	3,926 (▲ 3.1)	4,889 (▲ 5.3)
2月	29,069 (▲ 7.2)	82,467 (0.7)	125,550 (▲ 4.8)	235,009 (2.3)	5,937 (▲ 10.4)	8,488 (▲ 6.0)	11,078 (▲ 3.1)	56,565 (5.9)	47,144 (1.1)	144,711 (3.3)	4,303 (2.9)	5,524 (0.5)
3月	30,767 (▲ 1.6)	82,568 (3.7)	131,679 (▲ 4.5)	238,218 (1.5)	6,281 (▲ 13.8)	9,826 (▲ 10.2)	11,573 (1.0)	53,221 (2.3)	49,661 (0.9)	152,354 (4.3)	4,757 (1.9)	6,339 (0.2)
4月	34,182 (▲ 3.4)	75,536 (▲ 1.6)	135,701 (▲ 4.5)	228,705 (0.5)	6,719 (▲ 10.2)	9,364 (▲ 10.3)	15,513 (0.5)	44,711 (▲ 4.3)	54,406 (1.3)	145,202 (1.9)	5,047 (▲ 0.5)	6,531 (▲ 0.4)
5月	29,182 (0.0)	73,171 (2.5)	135,684 (▲ 2.8)	221,322 (1.0)	6,410 (▲ 7.2)	8,882 (▲ 8.0)	12,891 (0.5)	50,231 (0.2)	55,817 (2.1)	140,150 (▲ 0.8)	4,805 (▲ 0.6)	6,220 (▲ 0.5)
6月	28,305 (▲ 4.0)	82,903 (1.7)	131,458 (▲ 3.5)	223,755 (0.9)	6,432 (▲ 8.8)	8,878 (▲ 9.6)	11,495 (▲ 0.9)	51,652 (2.7)	55,921 (1.8)	140,316 (▲ 0.2)	4,864 (▲ 1.3)	6,436 (▲ 2.5)
7月	26,365 (▲ 4.2)	75,343 (▲ 0.8)	128,478 (▲ 3.7)	223,432 (1.4)	6,021 (▲ 8.5)	8,280 (▲ 9.2)	9,737 (▲ 4.4)	45,924 (▲ 1.8)	52,302 (1.1)	138,804 (▲ 0.5)	4,528 (▲ 2.4)	5,894 (▲ 2.9)
8月	26,898 (▲ 0.9)	78,089 (5.6)	127,362 (▲ 3.2)	227,836 (2.8)	5,741 (▲ 8.4)	8,058 (▲ 7.2)	10,740 (6.6)	48,420 (▲ 3.7)	51,131 (2.3)	137,990 (▲ 0.7)	4,244 (1.1)	5,431 (▲ 1.7)
9月	26,702 (▲ 5.6)	82,255 (▲ 0.7)	125,880 (▲ 3.5)	228,225 (1.8)	6,130 (▲ 2.9)	8,523 (▲ 4.3)	11,530 (0.9)	49,590 (▲ 5.2)	51,475 (2.7)	138,391 (▲ 3.2)	4,578 (1.4)	5,856 (▲ 1.8)
10月	27,874 (▲ 5.3)	83,982 (2.9)	127,020 (▲ 3.4)	235,472 (2.6)	6,162 (▲ 6.7)	8,535 (▲ 4.7)	11,141 (▲ 0.7)	55,216 (8.6)	52,248 (3.1)	144,665 (▲ 1.2)	4,588 (▲ 1.8)	5,980 (▲ 1.5)
11月	23,926 (▲ 3.7)	78,388 (1.9)	122,543 (▲ 4.2)	236,316 (1.7)	5,691 (▲ 4.7)	7,823 (▲ 7.4)	10,093 (3.5)	47,515 (▲ 4.3)	50,846 (1.9)	142,250 (▲ 1.6)	4,352 (▲ 5.3)	5,601 (▲ 6.6)
12月	20,700 (▲ 3.5)	80,001 (4.4)	115,256 (▲ 4.3)	234,147 (3.3)	5,336 (▲ 7.3)	7,437 (▲ 7.4)	7,989 (5.0)	46,625 (5.4)	47,262 (2.8)	141,098 (2.3)	3,998 (▲ 1.4)	5,071 (▲ 2.6)

(注) 1. 下段の( )は前年比。  
2. 一般及びパートについては年度計の値は平均値である。

# 正社員の職業紹介状況

平成29年12月

【東京労働局職業安定部】

年月	正社員 有効求人倍率 -原数値-		新規求人数			有効求人数			就職件数		
	合計	正社員	新規求人数に占める 正社員求人割合	合計	正社員	有効求人数に占める 正社員求人割合	合計	正社員	合計	正社員	就職件数に占める 正社員就職割合
平成26年度	116,323 (6.5)	50,499 (3.5)	43.4 (▲ 1.3)	327,227 (8.2)	144,649 (5.1)	44.2 (▲ 1.3)	12,412 (▲ 0.8)	5,626 (1.2)	12,412 (▲ 0.8)	5,626 (1.2)	45.3 (0.8)
平成27年度	122,846 (5.6)	53,817 (6.6)	43.8 (0.4)	348,899 (6.6)	154,311 (6.7)	44.2 (0.0)	11,899 (▲ 4.1)	5,434 (▲ 3.4)	11,899 (▲ 4.1)	5,434 (▲ 3.4)	45.7 (0.4)
平成28年度	128,909 (4.9)	56,417 (4.8)	43.8 (0.0)	369,664 (6.0)	163,734 (6.1)	44.3 (0.1)	10,916 (▲ 8.3)	4,896 (▲ 9.9)	10,916 (▲ 8.3)	4,896 (▲ 9.9)	44.8 (▲ 0.9)
平成27年計	120,378 (4.9)	52,364 (4.4)	43.5 (▲ 0.2)	341,430 (6.0)	150,239 (4.6)	44.0 (▲ 0.6)	12,138 (▲ 2.5)	5,554 (▲ 0.7)	12,138 (▲ 2.5)	5,554 (▲ 0.7)	45.8 (0.9)
平成28年計	128,002 (6.3)	56,282 (7.5)	44.0 (0.5)	366,779 (7.4)	162,862 (8.4)	44.4 (0.4)	11,111 (▲ 8.5)	5,034 (▲ 9.4)	11,111 (▲ 8.5)	5,034 (▲ 9.4)	45.3 (▲ 0.5)
平成29年計	129,806 (1.4)	57,552 (2.3)	44.3 (0.3)	372,183 (1.5)	166,436 (2.2)	44.7 (0.3)	10,517 (▲ 5.3)	4,611 (▲ 8.4)	10,517 (▲ 5.3)	4,611 (▲ 8.4)	43.8 (▲ 1.5)
平成28年 12月	120,889 (5.7)	51,095 (6.8)	42.3 (0.5)	364,451 (3.5)	162,384 (3.9)	44.6 (0.2)	9,811 (▲ 8.2)	4,478 (▲ 8.4)	9,811 (▲ 8.2)	4,478 (▲ 8.4)	45.6 (▲ 0.1)
平成29年 1月	133,295 (2.3)	61,218 (0.2)	45.9 (▲ 1.0)	367,824 (4.2)	163,732 (3.3)	44.5 (▲ 0.4)	9,277 (▲ 8.4)	4,144 (▲ 12.2)	9,277 (▲ 8.4)	4,144 (▲ 12.2)	44.7 (▲ 1.9)
2月	139,032 (2.8)	58,760 (1.2)	42.3 (▲ 0.6)	379,720 (2.7)	167,375 (2.1)	44.1 (▲ 0.2)	10,240 (▲ 5.3)	4,620 (▲ 9.3)	10,240 (▲ 5.3)	4,620 (▲ 9.3)	45.1 (▲ 2.0)
3月	135,789 (3.1)	56,448 (1.4)	41.6 (▲ 0.7)	390,572 (2.5)	170,669 (1.1)	43.7 (▲ 0.6)	11,038 (▲ 7.7)	4,743 (▲ 11.4)	11,038 (▲ 7.7)	4,743 (▲ 11.4)	43.0 (▲ 1.8)
4月	120,247 (▲ 2.6)	55,618 (▲ 2.0)	46.3 (0.3)	373,907 (1.0)	164,433 (▲ 0.0)	44.0 (▲ 0.4)	11,766 (▲ 6.3)	4,953 (▲ 10.4)	11,766 (▲ 6.3)	4,953 (▲ 10.4)	42.1 (▲ 1.9)
5月	123,402 (1.5)	53,929 (4.5)	43.7 (1.2)	361,472 (0.3)	159,575 (0.5)	44.1 (0.0)	11,215 (▲ 4.5)	4,790 (▲ 7.9)	11,215 (▲ 4.5)	4,790 (▲ 7.9)	42.7 (▲ 1.6)
6月	134,555 (2.1)	58,172 (0.9)	43.2 (▲ 0.6)	364,071 (0.5)	162,417 (0.8)	44.6 (0.1)	11,296 (▲ 5.7)	4,871 (▲ 9.9)	11,296 (▲ 5.7)	4,871 (▲ 9.9)	43.1 (▲ 2.0)
7月	121,267 (▲ 1.1)	55,622 (▲ 2.7)	45.9 (▲ 0.7)	362,236 (0.7)	162,065 (0.8)	44.7 (0.0)	10,549 (▲ 6.0)	4,624 (▲ 8.6)	10,549 (▲ 6.0)	4,624 (▲ 8.6)	43.8 (▲ 1.3)
8月	126,509 (1.9)	57,466 (7.8)	45.4 (2.5)	365,826 (1.4)	165,817 (2.5)	45.3 (0.4)	9,985 (▲ 4.6)	4,415 (▲ 9.7)	9,985 (▲ 4.6)	4,415 (▲ 9.7)	44.2 (▲ 2.5)
9月	131,845 (▲ 2.5)	57,264 (1.9)	43.4 (1.8)	366,616 (▲ 0.2)	165,470 (2.9)	45.1 (1.3)	10,708 (▲ 1.1)	4,733 (▲ 3.3)	10,708 (▲ 1.1)	4,733 (▲ 3.3)	44.2 (▲ 1.0)
10月	139,198 (5.1)	63,013 (2.6)	45.3 (▲ 1.0)	380,137 (1.2)	171,806 (3.9)	45.2 (1.2)	10,750 (▲ 4.6)	4,823 (▲ 5.9)	10,750 (▲ 4.6)	4,823 (▲ 5.9)	44.9 (▲ 0.6)
11月	125,903 (▲ 0.5)	58,260 (5.2)	46.3 (2.5)	378,566 (0.4)	172,971 (3.4)	45.7 (1.3)	10,043 (▲ 4.9)	4,499 (▲ 3.7)	10,043 (▲ 4.9)	4,499 (▲ 3.7)	44.8 (0.6)
12月	126,626 (4.7)	54,849 (7.3)	43.3 (1.0)	375,245 (3.0)	170,899 (5.2)	45.5 (0.9)	9,334 (▲ 8.0)	4,119 (▲ 1.5)	9,334 (▲ 8.0)	4,119 (▲ 1.5)	44.1 (▲ 1.5)

(注) 1. 正社員有効求人倍率＝正社員有効求人数／常用の有効求職者数。なお、正社員有効求人数には請負労働者、派遣労働者及び契約社員（雇用期間4ヶ月以上）を希望する者も含まれるため、厳密な意味での正社員有効求人倍率とは異なる。

2. 「正社員」とは、パートタイム労働者、臨時・季節労働者、契約社員、準社員、嘱託等以外、正社員・正職員である者である。

3. 下段の（ ）は前年比。

4. 新規求人数、有効求人数及び就職件数の年度分は、平均値である。

# 新規一般常用求職者の態様別推移

平成29年12月

【東京労働局職業安定部】

就業・不就業の形態	26年度計		27年度計		28年度計		29年12月		29年1月		2月		3月		4月		5月		6月		7月		8月		9月		10月		11月		12月							
	数	▲	数	▲	数	▲	数	▲	数	▲	数	▲	数	▲	数	▲	数	▲	数	▲	数	▲	数	▲	数	▲	数	▲	数	▲	数	▲						
新規求職者数	394,086	▲ 5.8	364,164	▲ 7.6	341,404	▲ 6.2	373,468	▲ 5.8	343,642	▲ 8.0	332,810	▲ 3.2	30,153	▲ 1.8	28,934	▲ 7.3	30,659	▲ 1.5	34,023	▲ 3.5	29,019	▲ 0.1	28,188	▲ 3.9	26,255	▲ 4.2	26,783	▲ 0.9	27,769	▲ 5.6	26,592	▲ 5.3	27,769	▲ 5.3	23,829	▲ 3.8	20,606	▲ 3.6
保険受給者	134,594	▲ 6.5	128,156	▲ 4.8	122,070	▲ 4.7	130,540	▲ 3.4	121,814	▲ 6.7	120,885	▲ 0.8	10,105	▲ 3.0	8,874	▲ 2.5	9,473	▲ 2.0	14,448	▲ 3.6	11,482	▲ 4.8	9,988	▲ 0.5	10,189	▲ 0.5	9,666	▲ 1.8	10,906	▲ 4.0	9,604	▲ 1.5	10,906	▲ 1.5	8,841	▲ 2.0	7,309	▲ 3.4
在職者	100,883	▲ 0.9	94,321	▲ 6.5	90,907	▲ 3.6	96,727	▲ 3.9	90,517	▲ 6.4	90,341	▲ 0.2	5,949	▲ 5.3	9,163	▲ 6.0	9,096	▲ 0.3	7,052	▲ 0.5	7,075	▲ 1.1	6,584	▲ 2.3	6,584	▲ 5.8	7,468	▲ 4.9	6,894	▲ 1.6	6,894	▲ 4.4	6,499	▲ 2.4	6,113	▲ 2.8		
雇用者	99,031	▲ 0.8	92,778	▲ 6.3	89,314	▲ 3.7	95,109	▲ 3.7	88,973	▲ 6.5	88,737	▲ 0.3	4,965	▲ 5.3	9,010	▲ 6.0	8,945	▲ 0.2	6,911	▲ 0.4	6,941	▲ 1.1	6,521	▲ 2.7	6,469	▲ 5.8	7,331	▲ 5.0	6,769	▲ 1.3	6,380	▲ 4.5	6,380	▲ 2.5	5,988	▲ 2.7		
その他	1,852	▲ 5.4	1,543	▲ 16.7	1,593	▲ 3.2	1,618	▲ 15.3	1,544	▲ 4.6	1,604	▲ 3.9	106	▲ 19.1	128	▲ 16.8	151	▲ 6.3	141	▲ 1.4	134	▲ 0.7	134	▲ 23.8	115	▲ 5.7	137	▲ 2.1	125	▲ 12.3	119	▲ 0.0	119	▲ 0.8	115	▲ 8.5		
離職者	252,711	▲ 7.1	234,204	▲ 7.3	218,238	▲ 6.8	239,432	▲ 7.9	220,540	▲ 7.9	210,838	▲ 4.4	13,680	▲ 4.1	16,851	▲ 7.6	18,086	▲ 2.6	23,913	▲ 4.7	19,161	▲ 1.0	17,572	▲ 5.0	17,209	▲ 3.0	16,750	▲ 3.5	18,224	▲ 5.4	15,272	▲ 4.3	12,856	▲ 6.0				
前職雇用者	247,206	▲ 7.0	229,217	▲ 7.3	213,736	▲ 6.8	234,339	▲ 5.9	215,924	▲ 7.9	206,531	▲ 4.4	13,377	▲ 4.0	16,479	▲ 8.0	17,675	▲ 1.0	23,513	▲ 2.7	18,766	▲ 0.6	17,199	▲ 5.7	16,883	▲ 1.0	16,402	▲ 2.9	17,902	▲ 7.4	16,586	▲ 5.0	14,950	▲ 3.0	12,591	▲ 7.2		
定年	6,978	▲ 4.8	6,775	▲ 2.9	6,344	▲ 6.4	6,869	▲ 0.5	6,351	▲ 7.5	6,563	▲ 3.3	365	▲ 10.5	481	▲ 5.1	507	▲ 0.8	1,161	▲ 4.4	682	▲ 11.1	535	▲ 2.9	488	▲ 6.1	440	▲ 3.0	526	▲ 5.8	438	▲ 7.4	374	▲ 2.5				
事業主都合	82,574	▲ 13.0	75,207	▲ 8.9	69,407	▲ 7.7	77,311	▲ 7.9	70,073	▲ 9.4	65,944	▲ 5.9	4,226	▲ 4.1	5,105	▲ 6.0	5,418	▲ 5.9	8,476	▲ 9.1	5,989	▲ 3.3	5,373	▲ 5.1	5,587	▲ 6.5	5,011	▲ 4.9	4,949	▲ 8.1	5,760	▲ 6.7	4,526	▲ 8.8	4,034	▲ 4.5		
自己都合	156,795	▲ 3.6	146,193	▲ 6.8	136,873	▲ 6.4	149,151	▲ 5.3	138,360	▲ 7.2	132,889	▲ 4.0	8,724	▲ 4.0	10,803	▲ 8.0	11,662	▲ 1.0	13,759	▲ 2.7	11,976	▲ 0.6	11,190	▲ 5.7	10,713	▲ 1.0	10,874	▲ 2.9	11,520	▲ 7.4	11,223	▲ 5.0	9,891	▲ 3.0	8,095	▲ 7.2		
不明	859	7.1	1,042	21.3	1,112	6.7	1,008	22.8	1,140	13.1	1,135	▲ 0.4	62	▲ 13.9	90	▲ 13.5	88	▲ 22.2	117	▲ 17.6	119	▲ 33.7	101	▲ 0.0	95	▲ 15.2	77	▲ 3.4	106	▲ 0.9	95	▲ 25.0	88	▲ 41.9				
前職自営、その他	5,505	▲ 10.6	4,987	▲ 9.4	4,502	▲ 9.7	5,093	▲ 8.9	4,616	▲ 9.4	4,307	▲ 6.7	303	▲ 4.8	372	▲ 19.1	411	▲ 7.6	400	▲ 3.4	395	▲ 5.3	373	▲ 4.5	348	▲ 13.1	369	▲ 12.6	322	▲ 13.7	322	▲ 2.2	265	▲ 12.5				
無業者	40,492	▲ 8.9	35,639	▲ 12.0	32,259	▲ 9.5	37,309	▲ 9.6	32,585	▲ 12.7	31,631	▲ 2.9	1,740	▲ 15.4	2,920	▲ 9.5	3,477	▲ 0.6	3,058	▲ 1.9	2,783	▲ 3.6	2,944	▲ 0.6	2,462	▲ 7.7	2,565	▲ 2.5	2,651	▲ 6.8	2,058	▲ 4.5	1,637	▲ 5.9				
家事、育児等従事者	2,406	▲ 11.8	2,307	▲ 4.1	1,979	▲ 14.2	2,376	▲ 3.3	1,959	▲ 17.6	2,047	▲ 4.5	96	▲ 28.9	205	▲ 16.9	178	▲ 22.3	202	▲ 17.4	186	▲ 14.1	161	▲ 15.0	123	▲ 9.7	153	▲ 17.3	186	▲ 2.1	116	▲ 20.8						
その他	38,086	▲ 8.7	33,332	▲ 12.5	30,280	▲ 9.2	34,933	▲ 10.0	30,626	▲ 12.3	29,584	▲ 3.4	1,644	▲ 14.5	2,728	▲ 8.9	3,299	▲ 0.8	2,856	▲ 3.0	2,597	▲ 3.0	2,783	▲ 1.4	2,339	▲ 7.8	2,412	▲ 3.4	2,498	▲ 6.0	1,872	▲ 4.7	1,521	▲ 7.5				

都管内外関係	26年度計		27年度計		28年度計		29年12月		29年1月		2月		3月		4月		5月		6月		7月		8月		9月		10月		11月		12月							
	数	▲	数	▲	数	▲	数	▲	数	▲	数	▲	数	▲	数	▲	数	▲	数	▲	数	▲	数	▲	数	▲	数	▲	数	▲	数	▲						
新規求職者数	394,086	▲ 5.8	364,164	▲ 7.6	341,404	▲ 6.2	373,468	▲ 5.8	343,642	▲ 8.0	332,810	▲ 3.2	30,153	▲ 1.8	28,934	▲ 7.3	30,659	▲ 1.5	34,023	▲ 3.5	29,019	▲ 0.1	28,188	▲ 3.9	26,255	▲ 4.2	26,783	▲ 0.9	27,769	▲ 5.6	26,592	▲ 5.3	27,769	▲ 5.3	23,829	▲ 3.8	20,606	▲ 3.6
都内の求職者	360,255	▲ 5.9	333,187	▲ 7.5	311,303	▲ 6.6	341,546	▲ 5.9	313,600	▲ 8.2	303,693	▲ 3.2	19,435	▲ 5.8	25,947	▲ 7.6	27,668	▲ 1.9	31,502	▲ 3.9	26,886	▲ 0.1	24,116	▲ 4.0	24,328	▲ 0.6	24,544	▲ 4.2	25,362	▲ 5.3	24,328	▲ 4.7	21,813	▲ 3.1	18,721	▲ 3.7		
管内の求職者	289,363	▲ 6.2	268,189	▲ 7.3	249,120	▲ 7.1	274,924	▲ 5.5	251,405	▲ 8.6	242,887	▲ 3.4	15,253	▲ 5.9	20,189	▲ 8.6	21,726	▲ 1.8	26,270	▲ 4.8	21,718	▲ 0.4	20,096	▲ 4.3	19,439	▲ 3.9	19,490	▲ 0.8	20,364	▲ 5.6	19,347	▲ 3.8	17,394	▲ 2.8	14,727	▲ 3.4		
管外からの求職者	70,892	▲ 4.7	64,998	▲ 8.3	62,183	▲ 4.3	66,622	▲ 7.3	62,255	▲ 6.6	60,806	▲ 2.3	4,182	▲ 5.4	5,758	▲ 4.1	5,942	▲ 2.1	5,232	▲ 0.9	4,968	▲ 1.5	5,405	▲ 3.0	4,677	▲ 5.2	5,054	▲ 0.1	4,988	▲ 8.5	4,419	▲ 4.4	3,994	▲ 4.5				
都外からの求職者	33,831	▲ 4.5	30,977	▲ 8.4	30,101	▲ 2.8	31,922	▲ 5.7	29,992	▲ 6.1	29,117	▲ 2.9	1,934	▲ 8.6	2,987	▲ 4.5	2,991	▲ 1.8	2,821	▲ 2.6	2,333	▲ 0.3	2,687	▲ 2.6	2,139	▲ 4.4	2,239	▲ 3.5	2,407	▲ 11.0	2,016	▲ 10.6	1,885	▲ 2.5				

※ 新規求職者のうち、一般臨時・季節及びパートタイムを除いた数値である。下段の数値は対前年比、対前年同月比で%。



## 【職業別有効求人倍率（常用）及び産業別新規求人数（全数）の概要】

平成29年12月

○職業別の常用有効求人倍率の状況〔詳細はP.10 参照〕

### 【一般常用】

有効求人倍率の高い職業	求人倍率	有効求人倍率の低い職業	求人倍率
保安の職業	17.34 倍	一般事務の職業	0.45 倍
接客・給仕の職業	10.21 倍	美術家・デザイナー・写真家・映像撮影者	0.48 倍
建築・土木・測量技術者	8.57 倍	事務用機器操作の職業	0.58 倍
生活衛生サービスの職業	8.33 倍	会計事務の職業	0.67 倍
医師、歯科医師、獣医師、薬剤師	8.27 倍	農林漁業の職業	0.83 倍

\*有効求人倍率は倍率の高い職業、低い職業ともに5職業を掲載。なお、その他に分類される職業は除く。

### 【パート常用】

有効求人倍率の高い職業	求人倍率	有効求人倍率の低い職業	求人倍率
保安の職業	22.53 倍	管理的職業	0.16 倍
介護サービスの職業	11.32 倍	製造技術者	0.28 倍
接客・給仕の職業	9.32 倍	開発技術者	0.36 倍
飲食物調理の職業	7.11 倍	情報処理・通信技術者	0.59 倍
医師、歯科医師、獣医師、薬剤師	6.85 倍	一般事務の職業	0.65 倍

\*有効求人倍率は倍率の高い職業、低い職業ともに5職業を掲載。なお、その他に分類される職業は除く。

○産業別新規求人の状況〔詳細はP.12及びP.13 参照〕

主要産業	新規求人数	前年同月比 (%)
建設業	6,379 人	16.7 増
製造業	4,443 人	7.4 増
情報通信業	8,457 人	3.5 減
運輸業、郵便業	4,953 人	7.7 減
卸売業、小売業	15,886 人	3.6 減
宿泊業、飲食サービス業	22,219 人	21.7 増
生活関連サービス業、娯楽業	3,903 人	7.0 減
医療・福祉	25,625 人	11.7 増
サービス業	18,937 人	3.4 減

主な職業別常用有効求人求職状況

平成29年12月分

【東京労働局職業安定部】

	計			一般常用			パート常用		
	求人数	求職者数	求人倍率	求人数	求職者数	求人倍率	求人数	求職者数	求人倍率
<b>A 管理的職業</b>	2,579	1,679	1.54	2,567	1,604	1.60	12	75	0.16
<b>B 専門的・技術的職業</b>	73,803	25,720	2.87	58,414	20,389	2.86	15,389	5,331	2.89
開発技術者	2,123	910	2.33	2,092	824	2.54	31	86	0.36
製造技術者	1,429	1,264	1.13	1,376	1,078	1.28	53	186	0.28
建築・土木・測量技術者	8,652	1,093	7.92	8,472	988	8.57	180	105	1.71
情報処理・通信技術者	18,665	4,149	4.50	18,524	3,910	4.74	141	239	0.59
医師、歯科医師、獣医師、薬剤師	3,638	484	7.52	1,878	227	8.27	1,760	257	6.85
保健師、助産師、看護師	8,912	2,416	3.69	5,210	1,411	3.69	3,702	1,005	3.68
医療技術者	3,055	905	3.38	2,025	642	3.15	1,030	263	3.92
その他の保健医療の職業	3,652	1,232	2.96	2,678	972	2.76	974	260	3.75
社会福祉の専門的職業	15,959	3,175	5.03	10,667	2,089	5.11	5,292	1,086	4.87
美術家、デザイナー、写真家、映像撮影者	1,778	3,516	0.51	1,495	3,096	0.48	283	420	0.67
その他の専門的職業	5,533	6,460	0.86	3,653	5,049	0.72	1,880	1,411	1.33
<b>C 事務的職業</b>	35,093	57,375	0.61	23,779	42,677	0.56	11,314	14,698	0.77
一般事務の職業	23,389	45,952	0.51	15,084	33,161	0.45	8,305	12,791	0.65
会計事務の職業	3,444	4,526	0.76	2,560	3,819	0.67	884	707	1.25
生産関連事務の職業	2,032	1,070	1.90	1,296	878	1.48	736	192	3.83
営業・販売関連事務の職業	5,134	4,777	1.07	4,152	4,126	1.01	982	651	1.51
事務用機器操作の職業	535	874	0.61	319	551	0.58	216	323	0.67
<b>D 販売の職業</b>	44,427	13,100	3.39	35,015	10,472	3.34	9,412	2,628	3.58
商品販売の職業	25,399	5,601	4.53	16,496	3,347	4.93	8,903	2,254	3.95
販売類似の職業	1,294	284	4.56	1,234	249	4.96	60	35	1.71
営業の職業	17,734	7,215	2.46	17,285	6,876	2.51	449	339	1.32
<b>E サービスの職業</b>	94,607	13,836	6.84	53,838	8,392	6.42	40,769	5,444	7.49
介護サービスの職業	25,973	3,137	8.28	14,035	2,082	6.74	11,938	1,055	11.32
保健医療サービスの職業	2,107	691	3.05	1,120	434	2.58	987	257	3.84
生活衛生サービスの職業	6,217	853	7.29	4,755	571	8.33	1,462	282	5.18
飲食物調理の職業	27,676	3,697	7.49	15,635	2,003	7.81	12,041	1,694	7.11
接客・給仕の職業	24,073	2,441	9.86	15,216	1,491	10.21	8,857	950	9.32
居住施設・ビル等の管理の職業	3,871	1,544	2.51	1,479	943	1.57	2,392	601	3.98
その他のサービスの職業	3,776	1,413	2.67	1,563	843	1.85	2,213	570	3.88
<b>F 保安の職業</b>	16,153	856	18.87	10,476	604	17.34	5,677	252	22.53
<b>G 農林漁業の職業</b>	345	374	0.92	242	293	0.83	103	81	1.27
<b>H 生産工程の職業</b>	10,918	5,807	1.88	8,592	4,693	1.83	2,326	1,114	2.09
金属材料製造、金属加工、溶接・溶断の職業	1,542	630	2.45	1,376	564	2.44	166	66	2.52
製品製造・加工処理の職業（金属製品除く）	3,739	2,405	1.55	2,177	1,785	1.22	1,562	620	2.52
機械組立の職業	919	751	1.22	755	622	1.21	164	129	1.27
機械整備・修理、検査の職業	2,732	619	4.41	2,570	543	4.73	162	76	2.13
製品検査の職業	285	106	2.69	167	74	2.26	118	32	3.69
生産関連・生産類似の職業	1,439	1,056	1.36	1,298	906	1.43	141	150	0.94
<b>I 輸送・機械運転の職業</b>	12,133	3,345	3.63	9,593	2,761	3.47	2,540	584	4.35
自動車運転の職業	9,545	2,256	4.23	7,233	1,802	4.01	2,312	454	5.09
定置機関・機械および建設機械運転の職業	2,281	827	2.76	2,101	728	2.89	180	99	1.82
<b>J 建設等の職業</b>	7,219	1,136	6.35	7,009	1,052	6.66	210	84	2.50
建設・土木の職業	5,807	810	7.17	5,614	747	7.52	193	63	3.06
電気工事の職業	1,406	325	4.33	1,391	304	4.58	15	21	0.71
<b>K 運搬・清掃等の職業</b>	24,533	19,157	1.28	7,594	9,957	0.76	16,939	9,200	1.84
運搬の職業	5,954	2,502	2.38	3,460	1,908	1.81	2,494	594	4.20
清掃の職業	14,110	4,136	3.41	2,665	1,564	1.70	11,445	2,572	4.45
その他の運搬・清掃等の職業	4,172	12,368	0.34	1,372	6,428	0.21	2,800	5,940	0.47
<b>職業計</b>	<b>321,810</b>	<b>161,762</b>	<b>1.99</b>	<b>217,119</b>	<b>114,789</b>	<b>1.89</b>	<b>104,691</b>	<b>46,973</b>	<b>2.23</b>

\*平成24年3月より職業分類が改定されている。

主な職業別常用新規求人状況

【東京労働局職業安定部】

	計			一般常用			パート常用		
	平成29年 12月	平成28年 12月	前年同月 比	平成29年 12月	平成28年 12月	前年同月 比	平成29年 12月	平成28年 12月	前年同月 比
A 管理的職業	580	531	9.2	575	527	9.1	5	4	25.0
B 専門的・技術的職業	24,279	23,645	2.7	19,209	18,690	2.8	5,070	4,955	2.3
開発技術者	780	649	20.2	766	637	20.3	14	12	16.7
製造技術者	414	426	▲ 2.8	400	397	0.8	14	29	▲ 51.7
建築・土木・測量技術者	2,669	2,580	3.4	2,627	2,537	3.5	42	43	▲ 2.3
情報処理・通信技術者	5,584	6,008	▲ 7.1	5,540	5,963	▲ 7.1	44	45	▲ 2.2
医師、歯科医師、獣医師、薬剤師	1,892	2,146	▲ 11.8	1,031	1,276	▲ 19.2	861	870	▲ 1.0
保健師、助産師、看護師	3,247	3,002	8.2	1,910	1,690	13.0	1,337	1,312	1.9
医療技術者	1,016	968	5.0	689	629	9.5	327	339	▲ 3.5
その他の保健医療の職業	1,149	797	44.2	887	630	40.8	262	167	56.9
社会福祉の専門的職業	5,359	4,518	18.6	3,772	3,165	19.2	1,587	1,353	17.3
美術家、デザイナー、写真家、映像撮影者	515	672	▲ 23.4	430	551	▲ 22.0	85	121	▲ 29.8
その他の専門的職業	1,506	1,734	▲ 13.1	1,049	1,113	▲ 5.8	457	621	▲ 26.4
C 事務的職業	11,499	11,257	2.1	7,918	7,712	2.7	3,581	3,545	1.0
一般事務の職業	7,887	7,703	2.4	5,301	5,115	3.6	2,586	2,588	▲ 0.1
会計事務の職業	993	1,016	▲ 2.3	693	735	▲ 5.7	300	281	6.8
生産関連事務の職業	636	601	5.8	442	361	22.4	194	240	▲ 19.2
営業・販売関連事務の職業	1,661	1,601	3.7	1,288	1,301	▲ 1.0	373	300	24.3
事務用機器操作の職業	167	176	▲ 5.1	95	88	8.0	72	88	▲ 18.2
D 販売の職業	14,291	13,714	4.2	11,706	11,215	4.4	2,585	2,499	3.4
商品販売の職業	7,278	7,151	1.8	4,854	4,857	▲ 0.1	2,424	2,294	5.7
販売類似の職業	360	302	19.2	347	281	23.5	13	21	▲ 38.1
営業の職業	6,653	6,261	6.3	6,505	6,077	7.0	148	184	▲ 19.6
E サービスの職業	34,295	30,625	12.0	20,012	18,642	7.3	14,283	11,983	19.2
介護サービスの職業	9,348	8,486	10.2	5,045	4,330	16.5	4,303	4,156	3.5
保健医療サービスの職業	727	599	21.4	368	321	14.6	359	278	29.1
生活衛生サービスの職業	2,237	2,488	▲ 10.1	1,679	2,041	▲ 17.7	558	447	24.8
飲食物調理の職業	12,621	9,409	34.1	7,293	6,245	16.8	5,328	3,164	68.4
接客・給仕の職業	6,501	6,339	2.6	4,456	4,246	4.9	2,045	2,093	▲ 2.3
居住施設・ビル等の管理の職業	1,468	1,341	9.5	537	584	▲ 8.0	931	757	23.0
その他のサービスの職業	1,235	1,783	▲ 30.7	616	832	▲ 26.0	619	951	▲ 34.9
F 保安の職業	4,581	4,350	5.3	3,164	2,602	21.6	1,417	1,748	▲ 18.9
G 農林漁業の職業	129	94	37.2	87	69	26.1	42	25	68.0
H 生産工程の職業	3,658	3,242	12.8	2,907	2,507	16.0	751	735	2.2
金属材料製造、金属加工、溶接・溶断の職業	550	430	27.9	502	364	37.9	48	66	▲ 27.3
製品製造・加工処理の職業（金属製品除く）	1,279	1,028	24.4	765	587	30.3	514	441	16.6
機械組立の職業	332	301	10.3	280	224	25.0	52	77	▲ 32.5
機械整備・修理、検査の職業	852	783	8.8	806	733	10.0	46	50	▲ 8.0
製品検査の職業	92	84	9.5	48	46	4.3	44	38	15.8
生産関連・生産類似の職業	442	522	▲ 15.3	400	474	▲ 15.6	42	48	▲ 12.5
I 輸送・機械運転の職業	3,854	3,544	8.7	2,982	2,649	12.6	872	895	▲ 2.6
自動車運転の職業	3,017	2,860	5.5	2,225	2,031	9.6	792	829	▲ 4.5
定置機関・機械および建設機械運転の職業	724	598	21.1	667	545	22.4	57	53	7.5
J 建設等の職業	2,321	1,939	19.7	2,247	1,879	19.6	74	60	23.3
建設・土木の職業	1,879	1,545	21.6	1,812	1,494	21.3	67	51	31.4
電気工事の職業	437	394	10.9	432	385	12.2	5	9	▲ 44.4
K 運搬・清掃等の職業	7,253	7,102	2.1	2,092	1,893	10.5	5,161	5,209	▲ 0.9
運搬の職業	1,403	1,875	▲ 25.2	868	920	▲ 5.7	535	955	▲ 44.0
清掃の職業	4,373	4,160	5.1	716	687	4.2	3,657	3,473	5.3
その他の運搬・清掃等の職業	1,369	997	37.3	460	278	65.5	909	719	26.4
職業計	106,740	100,043	6.7	72,899	68,385	6.6	33,841	31,658	6.9

\*平成24年3月より職業分類が改定されている。

## 産業別新規求人の推移

平成29年12月

【東京労働局職業安定部】

	産業計	建設業	製造業	情報通信業	運輸業、郵便業	卸売業、小売業	宿泊業、飲食サービス業	生活関連サービス業、娯楽業	医療、福祉	サービス業 (他に分類されないもの)
<b>〔原 数 値〕 (人)</b>										
平成26年度	116,323	5,950	4,777	9,033	5,758	17,556	15,220	4,578	20,460	19,412
平成27年度	122,846	5,646	4,797	9,039	5,316	18,588	17,736	4,899	22,331	20,105
平成28年度	128,909	5,917	4,895	9,563	5,320	17,919	19,550	4,616	23,773	21,419
平成27年計	120,378	5,585	4,734	8,893	5,395	18,426	16,600	4,948	22,002	19,790
平成28年計	128,002	5,881	4,860	9,511	5,266	18,282	19,376	4,646	23,630	20,882
平成29年計	129,806	6,286	4,950	9,615	5,530	17,535	20,054	4,760	23,574	21,542
28年 12月	120,889	5,466	4,137	8,763	5,366	16,474	18,264	4,195	22,939	19,612
29年 1月	133,295	6,207	5,169	9,884	6,229	17,776	18,015	5,516	25,711	21,231
2月	139,032	6,175	5,754	10,066	4,980	18,715	23,902	4,169	22,993	24,178
3月	135,789	6,477	5,081	9,505	5,310	16,997	20,146	4,260	24,536	26,004
4月	120,247	5,679	4,803	10,060	5,083	15,170	18,315	5,534	21,678	20,059
5月	123,402	6,166	4,702	9,364	5,300	17,881	19,397	3,787	21,054	21,209
6月	134,555	6,774	4,786	9,853	6,083	18,687	21,234	4,389	24,560	22,659
7月	121,267	5,864	4,728	9,030	5,224	16,619	19,098	4,563	21,966	19,010
8月	126,509	5,901	4,887	9,646	4,948	18,358	19,839	5,114	21,485	20,805
9月	131,845	7,162	5,207	9,274	5,513	17,984	18,779	4,829	26,033	22,207
10月	139,198	6,862	5,476	10,426	7,059	18,613	20,045	5,688	25,118	23,250
11月	125,903	5,788	4,361	9,819	5,677	17,731	19,660	5,371	22,128	18,955
12月	126,626	6,379	4,443	8,457	4,953	15,886	22,219	3,903	25,625	18,937
平成26年度	6.5	▲ 3.3	7.3	▲ 5.2	▲ 0.8	11.1	24.3	5.1	14.8	▲ 2.1
平成27年度	5.6	▲ 5.1	0.4	0.1	▲ 7.7	5.9	16.5	7.0	9.1	3.6
平成28年度	4.9	4.8	2.0	5.8	0.1	▲ 3.6	10.2	▲ 5.8	6.5	6.5
平成27年計	4.9	▲ 8.2	0.3	▲ 3.4	▲ 7.9	9.0	14.7	11.8	11.1	0.4
平成28年計	6.3	5.3	2.6	6.9	▲ 2.4	▲ 0.8	16.7	▲ 6.1	7.4	5.5
平成29年計	1.4	6.9	1.9	1.1	5.0	▲ 4.1	3.5	2.5	▲ 0.2	3.2
28年 12月	5.7	16.7	0.8	12.1	22.8	▲ 4.7	1.6	▲ 0.4	4.4	5.6
29年 1月	2.3	▲ 4.0	0.4	1.7	0.7	▲ 9.7	9.3	11.3	2.7	6.9
2月	2.8	▲ 1.6	6.3	6.1	0.6	0.5	8.0	▲ 14.9	▲ 2.3	10.3
3月	3.1	13.9	1.2	▲ 1.4	12.1	▲ 13.0	▲ 5.7	▲ 4.3	6.8	12.1
4月	▲ 2.6	▲ 4.9	2.5	5.1	▲ 9.5	▲ 19.9	2.8	20.0	▲ 3.1	5.5
5月	1.5	11.3	0.9	4.4	20.3	8.5	▲ 7.4	▲ 2.4	▲ 4.1	9.7
6月	2.1	1.3	1.5	2.5	22.7	▲ 9.0	12.6	▲ 13.6	▲ 0.0	2.0
7月	▲ 1.1	5.9	3.8	2.5	▲ 0.2	▲ 1.6	11.4	▲ 19.4	▲ 7.5	▲ 0.5
8月	1.9	6.2	0.0	2.5	19.2	5.3	▲ 3.3	32.9	▲ 7.6	2.5
9月	▲ 2.5	16.6	2.1	▲ 4.6	▲ 14.6	▲ 6.1	▲ 4.7	▲ 0.6	2.6	▲ 3.7
10月	5.1	15.8	11.1	2.8	11.2	0.1	9.3	▲ 4.0	1.9	9.0
11月	▲ 0.5	8.9	▲ 13.8	4.4	18.7	4.0	▲ 6.1	58.6	▲ 4.6	▲ 12.5
12月	4.7	16.7	7.4	▲ 3.5	▲ 7.7	▲ 3.6	21.7	▲ 7.0	11.7	▲ 3.4

※2 年計および年度の数値は、平均数値である。

※3 平成26年4月より日本標準産業分類(第13回改訂)を適用している。

主な産業別・事業所規模別新規求人状況

【東京労働局職業安定部】

業種	一 般				一 般				一 般			
	パ ー ト		常 用		パ ー ト		常 用		パ ー ト		常 用	
	本 月	前年同月比	本 月	前年同月比	本 月	前年同月比	本 月	前年同月比	本 月	前年同月比	本 月	前年同月比
建設業 (06~08)	6,379	▲ 16.7	5,788	▲ 15.0	5,938	▲ 16.2	5,460	▲ 14.7	441	▲ 23.9	328	▲ 20.6
総合建設業	3,710	▲ 14.2	3,192	▲ 11.3	3,425	▲ 12.4	2,998	▲ 9.4	285	▲ 41.1	194	▲ 50.4
製造業 (09~32)	4,443	▲ 7.4	4,077	▲ 8.7	3,332	▲ 5.9	3,130	▲ 7.0	1,111	▲ 22.9	947	▲ 14.6
食品製造業	680	▲ 14.1	506	▲ 8.1	324	▲ 0.6	221	▲ 1.3	356	▲ 29.9	285	▲ 16.8
繊維工業	157	▲ 1.9	144	▲ 2.9	102	▲ 3.8	89	▲ 3.3	55	▲ 14.6	55	▲ 14.6
印刷業	306	▲ 7.8	289	▲ 7.1	240	▲ 9.1	237	▲ 8.5	66	▲ 2.9	52	▲ 0.0
化学工業	209	▲ 11.2	186	▲ 8.1	172	▲ 5.2	167	▲ 5.7	27	▲ 80.0	14	▲ 35.7
金属製品製造業	427	▲ 20.3	415	▲ 24.6	345	▲ 19.4	337	▲ 19.1	82	▲ 24.2	78	▲ 56.0
はん用機械製造業	438	▲ 20.4	433	▲ 20.3	397	▲ 20.9	394	▲ 20.6	41	▲ 14.6	39	▲ 17.0
生産用機械製造業	257	▲ 13.5	252	▲ 13.3	233	▲ 13.7	233	▲ 13.8	24	▲ 84.6	19	▲ 90.0
生産用器具製造業	242	▲ 16.0	233	▲ 17.7	181	▲ 23.9	176	▲ 25.1	61	▲ 24.5	57	▲ 18.8
電気機械器具製造業	99	▲ 17.5	87	▲ 17.1	75	▲ 8.2	74	▲ 0.0	24	▲ 36.8	13	▲ 58.1
電気機械器具製造業	349	▲ 24.6	317	▲ 25.8	270	▲ 45.2	250	▲ 43.7	79	▲ 16.0	67	▲ 14.1
電気機械器具製造業	225	▲ 11.4	210	▲ 16.0	189	▲ 26.0	188	▲ 35.3	36	▲ 30.8	22	▲ 47.6
輸送用機械製造業	109	▲ 12.1	103	▲ 11.2	90	▲ 12.5	86	▲ 16.2	19	▲ 56.8	17	▲ 59.5
その他製造業	603	▲ 8.5	561	▲ 15.9	453	▲ 2.3	433	▲ 6.9	150	▲ 32.7	128	▲ 62.0
電気・ガス・熱供給・水道業 (33~36)	115	▲ 7.3	112	▲ 62.3	107	▲ 62.1	104	▲ 62.5	8	▲ 14.3	8	▲ 60.0
情報通信業 (37~41)	8,457	▲ 3.5	7,418	▲ 0.2	7,767	▲ 4.2	7,110	▲ 0.9	690	▲ 5.7	402	▲ 15.2
情報通信業	7,652	▲ 1.5	6,722	▲ 1.3	7,140	▲ 3.0	6,450	▲ 0.6	512	▲ 27.4	272	▲ 19.8
運輸業 (42~49)	4,953	▲ 7.7	3,504	▲ 10.3	3,565	▲ 6.7	2,852	▲ 11.1	1,388	▲ 10.2	652	▲ 6.9
道路運輸業	1,906	▲ 8.5	1,815	▲ 7.0	1,544	▲ 9.2	1,470	▲ 7.5	362	▲ 5.5	345	▲ 5.2
道路貨物運送業	2,421	▲ 3.0	1,135	▲ 6.2	1,588	▲ 23.3	1,470	▲ 9.4	883	▲ 11.7	166	▲ 9.3
卸売業 (50~61)	15,886	▲ 3.6	13,272	▲ 1.0	9,606	▲ 1.5	8,925	▲ 0.2	6,280	▲ 10.4	4,347	▲ 2.4
卸売業	4,099	▲ 4.3	3,646	▲ 6.7	2,883	▲ 7.3	2,749	▲ 9.1	1,216	▲ 3.4	897	▲ 1.4
卸売業	11,787	▲ 3.3	9,626	▲ 1.4	6,723	▲ 5.8	6,176	▲ 4.3	5,064	▲ 13.2	3,450	▲ 3.3
小売業 (62~67)	1,092	▲ 23.7	977	▲ 23.9	677	▲ 26.0	615	▲ 30.4	415	▲ 19.6	362	▲ 9.3
銀行業	281	▲ 11.6	261	▲ 13.3	161	▲ 18.6	127	▲ 19.6	150	▲ 4.5	134	▲ 6.3
金融商品取引業、商品先物取引業等	149	▲ 43.8	145	▲ 42.5	106	▲ 37.3	104	▲ 38.5	43	▲ 55.2	41	▲ 50.6
保険業 (保険業(除くサービス業を含む))	662	▲ 21.9	571	▲ 21.8	440	▲ 24.8	384	▲ 31.1	222	▲ 15.6	187	▲ 8.1
不動産業、物品賃貸業 (68~70)	5,123	▲ 1.8	5,000	▲ 1.6	4,166	▲ 3.1	4,130	▲ 4.1	1,050	▲ 3.1	870	▲ 8.9
物品賃貸業	392	▲ 3.4	371	▲ 3.1	330	▲ 7.5	317	▲ 7.1	62	▲ 37.4	54	▲ 15.6
学術研究、専門・技術サービス業 (71~74)	5,027	▲ 7.6	4,294	▲ 8.2	3,938	▲ 21.4	3,548	▲ 18.5	1,089	▲ 23.7	746	▲ 23.6
学術研究、専門・技術サービス業	521	▲ 10.9	478	▲ 6.0	457	▲ 14.3	424	▲ 39.5	64	▲ 8.6	54	▲ 3.6
宿泊業、飲食サービス業 (75~77)	22,219	▲ 21.7	18,836	▲ 18.9	11,709	▲ 10.2	11,394	▲ 12.1	10,510	▲ 37.7	7,442	▲ 31.0
宿泊業	1,070	▲ 7.3	1,014	▲ 43.6	534	▲ 54.3	529	▲ 53.8	536	▲ 38.5	485	▲ 34.0
飲食業	20,570	▲ 20.1	17,261	▲ 16.6	10,954	▲ 10.9	10,646	▲ 10.4	9,616	▲ 36.9	6,615	▲ 28.1
生活関連サービス業、娯楽業 (78~80)	3,903	▲ 7.0	3,326	▲ 9.0	2,329	▲ 17.4	2,293	▲ 16.9	1,574	▲ 14.3	1,033	▲ 15.2
洗濯業	2,148	▲ 2.7	2,041	▲ 18.8	1,519	▲ 2.0	1,514	▲ 24.8	629	▲ 13.7	527	▲ 5.2
教育、学習支援業 (81~82)	1,852	▲ 2.0	1,507	▲ 16.7	980	▲ 0.6	894	▲ 4.0	872	▲ 17.2	613	▲ 30.2
医療業 (83~85)	25,625	▲ 11.7	22,670	▲ 8.7	13,525	▲ 12.9	13,352	▲ 13.9	12,100	▲ 10.4	9,318	▲ 1.9
医療業	5,095	▲ 4.6	4,711	▲ 3.4	2,961	▲ 3.4	2,938	▲ 3.0	2,134	▲ 12.5	1,935	▲ 15.0
社会保険・社会福祉・介護事業 (86,87)	20,439	▲ 14.1	17,707	▲ 10.0	10,484	▲ 18.0	10,334	▲ 19.3	9,955	▲ 10.3	7,373	▲ 0.8
複合サービス業 (88~96)	204	▲ 129	157	▲ 48.1	136	▲ 78	95	▲ 37.7	68	▲ 33.3	62	▲ 67.6
複合サービス業 (他に分類されないもの)	18,937	▲ 19.6	14,329	▲ 6.1	11,069	▲ 1.1	8,345	▲ 5.5	7,868	▲ 9.2	5,984	▲ 7.0
廃棄物処理業	163	▲ 135	144	▲ 132	107	▲ 100	99	▲ 1.0	56	▲ 60.0	45	▲ 40.6
自動車整備業	128	▲ 147	127	▲ 146	103	▲ 113	102	▲ 9.7	25	▲ 26.5	25	▲ 24.2
機械修繕業	274	▲ 242	246	▲ 234	269	▲ 237	243	▲ 5.7	5	▲ 0.0	3	▲ 25.0
職業紹介・労働者派遣業	2,974	▲ 4,876	▲ 39.0	1,080	▲ 1,208	▲ 3,050	▲ 19.3	866	▲ 71.9	214	▲ 23.0	
その他のサービス業	14,487	▲ 13,417	▲ 8.0	12,139	▲ 6,945	▲ 9.8	6,664	▲ 11.5	6,863	▲ 6.0	5,475	▲ 5.6
その他サービス業	911	▲ 795	▲ 14.6	593	▲ 624	▲ 5.0	371	▲ 19.3	406	▲ 39.0	222	▲ 35.4
合計	226,626	▲ 4.7	196,740	▲ 6.7	80,001	▲ 4.4	72,899	▲ 6.6	46,625	▲ 5.2	33,841	▲ 6.9
4人未満	23,472	▲ 6.1	18,627	▲ 1.5	13,722	▲ 4.8	11,859	▲ 0.7	8,312	▲ 8.2	6,768	▲ 2.7
5人～29人	63,825	▲ 8.9	56,404	▲ 6.5	41,542	▲ 4.9	39,807	▲ 4.8	22,283	▲ 17.4	16,597	▲ 10.7
30人～99人	27,075	▲ 11.5	21,876	▲ 9.4	16,459	▲ 16.5	14,446	▲ 15.4	10,616	▲ 4.5	7,430	▲ 0.7
100人～299人	9,315	▲ 10.0	6,765	▲ 11.4	5,820	▲ 5.3	4,902	▲ 11.8	3,495	▲ 10.3	1,863	▲ 10.2
300人～499人	1,929	▲ 1,752	▲ 1,089	▲ 26.8	1,145	▲ 1.3	870	▲ 0.8	784	▲ 32.4	511	▲ 126.1
500人以上	1,213	▲ 1,241	▲ 2.3	972	▲ 3.9	677	▲ 584	▲ 15.9	569	▲ 18.4	441	▲ 12.5
1,000人以上	1,235	▲ 1,501	▲ 17.7	584	▲ 609	▲ 4.4	446	▲ 415	599	▲ 32.8	231	▲ 36.7

平成29年計

## 主な職業別常用有効求人求職状況

【東京労働局職業安定部】

	計			一般常用			パート常用		
	求人数	求職者数	求人倍率	求人数	求職者数	求人倍率	求人数	求職者数	求人倍率
A 管理的職業	29,392	21,087	1.39	29,206	20,138	1.45	186	949	0.20
B 専門的・技術的職業	867,373	342,556	2.53	684,227	271,975	2.52	183,146	70,581	2.59
開発技術者	24,917	12,364	2.02	24,602	11,339	2.17	315	1,025	0.31
製造技術者	16,837	16,956	0.99	16,222	14,593	1.11	615	2,363	0.26
建築・土木・測量技術者	99,558	14,753	6.75	97,051	13,364	7.26	2,507	1,389	1.80
情報処理・通信技術者	231,552	54,207	4.27	229,924	51,182	4.49	1,628	3,025	0.54
医師、歯科医師、獣医師、薬剤師	45,013	5,948	7.57	22,905	2,976	7.70	22,108	2,972	7.44
保健師、助産師、看護師	107,622	32,248	3.34	61,542	18,551	3.32	46,080	13,697	3.36
医療技術者	37,424	12,172	3.07	24,240	8,283	2.93	13,184	3,889	3.39
その他の保健医療の職業	36,541	17,331	2.11	27,083	13,567	2.00	9,458	3,764	2.51
社会福祉の専門的職業	171,207	41,890	4.09	114,343	27,215	4.20	56,864	14,675	3.87
美術家、デザイナー、写真家、映像撮影者	22,844	45,379	0.50	18,831	40,568	0.46	4,013	4,811	0.83
その他の専門的職業	69,132	87,658	0.79	43,591	68,868	0.63	25,541	18,790	1.36
C 事務的職業	439,855	759,391	0.58	299,317	563,138	0.53	140,538	196,253	0.72
一般事務の職業	297,014	609,991	0.49	193,850	438,513	0.44	103,164	171,478	0.60
会計事務の職業	40,468	58,031	0.70	29,745	48,953	0.61	10,723	9,078	1.18
生産関連事務の職業	24,688	14,536	1.70	15,474	12,162	1.27	9,214	2,374	3.88
営業・販売関連事務の職業	64,438	63,746	1.01	52,416	54,850	0.96	12,022	8,896	1.35
事務用機器操作の職業	6,696	10,831	0.62	3,729	6,783	0.55	2,967	4,048	0.73
D 販売の職業	534,090	176,378	3.03	422,033	142,990	2.95	112,057	33,388	3.36
商品販売の職業	302,444	76,470	3.96	196,749	47,659	4.13	105,695	28,811	3.67
販売類似の職業	15,821	3,830	4.13	15,093	3,351	4.50	728	479	1.52
営業の職業	215,825	96,078	2.25	210,191	91,980	2.29	5,634	4,098	1.37
E サービスの職業	1,073,315	187,171	5.73	598,304	114,316	5.23	475,011	72,855	6.52
介護サービスの職業	297,577	42,779	6.96	158,768	28,405	5.59	138,809	14,374	9.66
保健医療サービスの職業	26,137	9,837	2.66	14,139	6,028	2.35	11,998	3,809	3.15
生活衛生サービスの職業	72,037	11,528	6.25	56,379	7,982	7.06	15,658	3,546	4.42
飲食物調理の職業	312,044	50,817	6.14	170,093	28,195	6.03	141,951	22,622	6.27
接客・給仕の職業	268,447	31,574	8.50	163,055	19,502	8.36	105,392	12,072	8.73
居住施設・ビル等の管理の職業	45,380	20,632	2.20	17,765	12,618	1.41	27,615	8,014	3.45
その他のサービスの職業	45,162	19,003	2.38	17,190	11,175	1.54	27,972	7,828	3.57
F 保安の職業	195,140	11,719	16.65	124,618	8,192	15.21	70,522	3,527	19.99
G 農林漁業の職業	4,420	5,375	0.82	3,187	4,152	0.77	1,233	1,223	1.01
H 生産工程の職業	130,844	78,066	1.68	100,713	63,788	1.58	30,131	14,278	2.11
金属材料製造、金属加工、溶接・溶断の職業	17,980	8,863	2.03	15,929	7,887	2.02	2,051	976	2.10
製品製造・加工処理の職業（金属製品除く）	44,608	31,438	1.42	24,673	23,747	1.04	19,935	7,691	2.59
機械組立の職業	10,926	10,795	1.01	8,787	9,004	0.98	2,139	1,791	1.19
機械整備・修理、検査の職業	31,593	7,971	3.96	29,044	7,149	4.06	2,549	822	3.10
製品検査の職業	3,706	1,335	2.78	2,164	917	2.36	1,542	418	3.69
生産関連・生産類似の職業	18,337	14,475	1.27	16,750	12,363	1.35	1,587	2,112	0.75
I 輸送・機械運転の職業	146,300	45,013	3.25	114,248	37,214	3.07	32,052	7,799	4.11
自動車運転の職業	115,908	30,163	3.84	86,712	23,965	3.62	29,196	6,198	4.71
定置機関・機械および建設機械運転の職業	26,888	11,648	2.31	24,501	10,471	2.34	2,387	1,177	2.03
J 建設等の職業	87,336	16,274	5.37	84,722	14,901	5.69	2,614	1,373	1.90
建設・土木の職業	70,013	11,590	6.04	67,665	10,577	6.40	2,348	1,013	2.32
電気工事の職業	17,289	4,671	3.70	17,031	4,312	3.95	258	359	0.72
K 運搬・清掃等の職業	304,891	246,991	1.23	88,974	130,491	0.68	215,917	116,500	1.85
運搬の職業	71,239	33,265	2.14	41,680	25,864	1.61	29,559	7,401	3.99
清掃の職業	180,845	53,742	3.37	32,497	20,581	1.58	148,348	33,161	4.47
その他の運搬・清掃等の職業	48,758	158,092	0.31	13,875	83,306	0.17	34,883	74,786	0.47
職業計	3,812,956	2,132,689	1.79	2,549,549	1,522,131	1.67	1,263,407	610,558	2.07

\*平成24年3月より職業分類が改定されている。

**平成29年計**

**主な職業別常用新規求人状況**

【東京労働局職業安定部】

	計			一般常用			パート常用		
	平成29年計	平成28年計	前年度比	平成29年計	平成28年計	前年度比	平成29年計	平成28年計	前年度比
<b>A 管理的職業</b>	10,123	7,178	41.0	10,054	7,119	41.2	69	59	16.9
<b>B 専門的・技術的職業</b>	296,802	297,682	▲ 0.3	233,704	233,847	▲ 0.1	63,098	63,835	▲ 1.2
開発技術者	8,522	8,434	1.0	8,396	8,320	0.9	126	114	10.5
製造技術者	5,804	5,127	13.2	5,588	4,912	13.8	216	215	0.5
建築・土木・測量技術者	33,976	32,134	5.7	33,137	31,461	5.3	839	673	24.7
情報処理・通信技術者	78,666	78,875	▲ 0.3	78,107	78,336	▲ 0.3	559	539	3.7
医師、歯科医師、獣医師、薬剤師	15,039	15,683	▲ 4.1	7,564	7,994	▲ 5.4	7,475	7,689	▲ 2.8
保健師、助産師、看護師	37,085	38,124	▲ 2.7	21,216	21,858	▲ 2.9	15,869	16,266	▲ 2.4
医療技術者	12,819	13,347	▲ 4.0	8,289	8,593	▲ 3.5	4,530	4,754	▲ 4.7
その他の保健医療の職業	12,949	10,938	18.4	9,575	8,356	14.6	3,374	2,582	30.7
社会福祉の専門的職業	59,496	57,666	3.2	39,708	38,329	3.6	19,788	19,337	2.3
美術家、デザイナー、写真家、映像撮影者	7,551	8,133	▲ 7.2	6,223	6,688	▲ 7.0	1,328	1,445	▲ 8.1
その他の専門的職業	23,279	27,617	▲ 15.7	14,574	17,679	▲ 17.6	8,705	9,938	▲ 12.4
<b>C 事務的職業</b>	163,440	156,197	4.6	110,727	104,530	5.9	52,713	51,667	2.0
一般事務の職業	110,657	106,795	3.6	71,839	68,363	5.1	38,818	38,432	1.0
会計事務の職業	15,279	15,065	1.4	11,180	11,094	0.8	4,099	3,971	3.2
生産関連事務の職業	8,913	7,516	18.6	5,636	4,476	25.9	3,277	3,040	7.8
営業・販売関連事務の職業	23,697	21,882	8.3	19,226	17,705	8.6	4,471	4,177	7.0
事務用機器操作の職業	2,541	2,528	0.5	1,376	1,315	4.6	1,165	1,213	▲ 4.0
<b>D 販売の職業</b>	183,973	192,066	▲ 4.2	145,047	148,905	▲ 2.6	38,926	43,161	▲ 9.8
商品販売の職業	103,907	110,552	▲ 6.0	67,230	70,217	▲ 4.3	36,677	40,335	▲ 9.1
販売類似の職業	5,252	6,170	▲ 14.9	4,984	5,697	▲ 12.5	268	473	▲ 43.3
営業の職業	74,814	75,344	▲ 0.7	72,833	72,991	▲ 0.2	1,981	2,353	▲ 15.8
<b>E サービスの職業</b>	369,329	369,299	0.0	205,266	206,093	▲ 0.4	164,063	163,206	0.5
介護サービスの職業	100,946	102,452	▲ 1.5	54,335	53,594	1.4	46,611	48,858	▲ 4.6
保健医療サービスの職業	9,015	8,640	4.3	4,830	4,797	0.7	4,185	3,843	8.9
生活衛生サービスの職業	24,160	25,992	▲ 7.0	18,768	20,641	▲ 9.1	5,392	5,351	0.8
飲食物調理の職業	108,263	106,630	1.5	58,342	57,436	1.6	49,921	49,194	1.5
接客・給仕の職業	91,767	90,188	1.8	56,188	55,439	1.4	35,579	34,749	2.4
居住施設・ビル等の管理の職業	17,380	15,871	9.5	6,797	6,439	5.6	10,583	9,432	12.2
その他のサービスの職業	15,402	16,977	▲ 9.3	5,700	7,509	▲ 24.1	9,702	9,468	2.5
<b>F 保安の職業</b>	66,837	58,136	15.0	42,572	40,394	5.4	24,265	17,742	36.8
<b>G 農林漁業の職業</b>	1,580	1,643	▲ 3.8	1,114	1,255	▲ 11.2	466	388	20.1
<b>H 生産工程の職業</b>	45,934	43,636	5.3	35,345	33,002	7.1	10,589	10,634	▲ 0.4
金属材料製造、金属加工、溶接・溶断の職業	6,427	6,223	3.3	5,696	5,607	1.6	731	616	18.7
製品製造・加工処理の職業（金属製品除く）	15,855	15,270	3.8	8,894	8,115	9.6	6,961	7,155	▲ 2.7
機械組立の職業	3,919	3,650	7.4	3,154	2,880	9.5	765	770	▲ 0.6
機械整備・修理、検査の職業	10,916	10,492	4.0	10,040	9,626	4.3	876	866	1.2
製品検査の職業	1,334	1,250	6.7	749	753	▲ 0.5	585	497	17.7
生産関連・生産類似の職業	6,129	5,612	9.2	5,586	5,047	10.7	543	565	▲ 3.9
<b>I 輸送・機械運転の職業</b>	50,798	48,335	5.1	39,680	37,541	5.7	11,118	10,794	3.0
自動車運転の職業	39,904	38,041	4.9	29,873	28,188	6.0	10,031	9,853	1.8
定置機関・機械および建設機械運転の職業	9,624	9,320	3.3	8,715	8,509	2.4	909	811	12.1
<b>J 建設等の職業</b>	29,632	26,405	12.2	28,738	25,500	12.7	894	905	▲ 1.2
建設・土木の職業	23,721	21,171	12.0	22,919	20,396	12.4	802	775	3.5
電気工事の職業	5,895	5,234	12.6	5,807	5,104	13.8	88	130	▲ 32.3
<b>K 運搬・清掃等の職業</b>	109,903	103,993	5.7	31,898	29,217	9.2	78,005	74,776	4.3
運搬の職業	25,108	24,260	3.5	14,857	14,115	5.3	10,251	10,145	1.0
清掃の職業	65,459	62,046	5.5	11,551	10,528	9.7	53,908	51,518	4.6
その他の運搬・清掃等の職業	17,850	16,223	10.0	5,125	4,314	18.8	12,725	11,909	6.9
<b>職業計</b>	1,328,351	1,304,570	1.8	884,145	867,403	1.9	444,206	437,167	1.6

\*平成24年3月より職業分類が改定されている。

平成29年計

主な産業別・事業所規模別新規求人状況

【東京労働局職業安定部】

Main data table with columns: Industry, Scale, 29年計 (2017), 28年計 (2016), 前年比 (YoY %), 新規求人 (New Hires), うち常用 (Regular), 前年比 (YoY %), パーセント (Percentage), 29年計 (2017), 28年計 (2016), 前年比 (YoY %), うち常用 (Regular), 前年比 (YoY %).

事業所規模: 4人以下, 5人, 30人, 100人, 300人, 500人, 1000人以上



# 平成29年度東京労働局及びハローワーク別主要事業進捗状況

主要指標	労働局計	ハローワーク別														公表時期			
		飯田橋	上野	品川	大森	渋谷	新宿	池袋	王子	足立	墨田	木場	八王子	立川	青梅		三鷹	町田	府中
a 就職件数(常用)*1 29年度目標値	114,300	5,820	3,020	3,540	6,220	9,070	13,180	11,700	2,930	8,530	8,720	6,910	6,330	9,000	4,040	5,630	3,710	5,950	毎月
b 実績値(29年12月)	8,219	421	192	282	433	692	1,041	753	208	559	603	481	421	697	305	417	283	431	
c 実績(29年4月～12月累計) 年度目標に対する 進捗割合(%) (c/a)	86,673 75.8%	4,544 78.1%	2,249 74.5%	2,693 76.1%	4,659 74.9%	6,818 75.2%	10,329 78.4%	9,032 77.2%	2,262 77.2%	6,109 71.6%	6,372 73.1%	5,319 77.0%	4,569 72.2%	6,999 77.8%	3,096 76.6%	4,219 74.9%	2,901 78.2%	4,503 75.7%	
d 求人充足数(常用)*2 29年度目標値	152,000	26,720	5,070	16,830	5,850	15,180	19,450	12,420	2,530	7,170	6,160	8,560	5,200	6,610	3,360	4,110	2,380	4,400	毎月
e 実績値(29年12月)	10,781	2,008	348	1,226	368	1,072	1,205	918	169	492	476	594	350	520	246	308	164	317	
f 実績(29年4月～12月累計) 年度目標に対する 進捗割合(%) (f/d)	114,291 75.2%	20,524 76.8%	3,686 72.7%	12,491 74.2%	4,202 71.8%	11,116 73.2%	14,239 73.2%	9,583 77.2%	1,860 73.5%	5,516 76.9%	4,698 76.3%	6,410 74.9%	3,961 76.2%	5,271 79.7%	2,509 74.7%	3,056 74.4%	1,799 75.0%	3,370 76.6%	
g 雇用保険受給者 の早期再就職件数*3 29年度目標値	43,000	1,164	695	1,992	2,362	4,545	4,270	5,100	1,250	3,055	2,384	3,736	2,030	3,242	1,294	2,160	1,230	2,491	毎月
h 実績値(29年10月)*4	3,642	114	48	140	203	354	322	478	121	236	202	324	160	314	117	184	120	205	
i 実績(29年4月～10月累計) 年度目標に対する 進捗割合(%) (i/g)	27,361 63.6%	757 65.0%	455 65.5%	1,128 56.6%	1,497 63.4%	2,797 61.5%	2,704 63.3%	3,340 65.5%	791 63.3%	1,883 61.6%	1,524 63.9%	2,503 67.0%	1,335 65.8%	2,109 65.1%	783 60.5%	1,306 60.5%	846 68.8%	1,603 64.4%	

\*1：常用：雇用契約において雇用期間の定めのない、又は、4か月以上の雇用期間が定められているもの。  
 \*2：都内ハローワークにおいて受理した求人に対して、全国のハローワークからの職業紹介により就職が確認された件数。  
 \*3：雇用保険受給者が所定給付日数を3分の2以上残して就職された方の件数。  
 \*4：雇用保険受給者の早期再就職件数の実績値については、該当月分を翌々々々月（例：4月分を7月）に公表。