

厚生労働省
東京労働局発表
平成29年12月26日(火)

担当	職業安定部	職業安定課	課長	伊藤 宏之
	課長代理	茂原 徳雄		
	地方労働市場情報官	難波 敏彦		
	電話(直通)	03-3512-1654		
	F A X	03-3512-1565		

東京の一般職業紹介状況(平成29年11月分)を公表します

～有効求人倍率は2.12倍と、前月比0.02P上昇～

-20か月連続の2倍台-

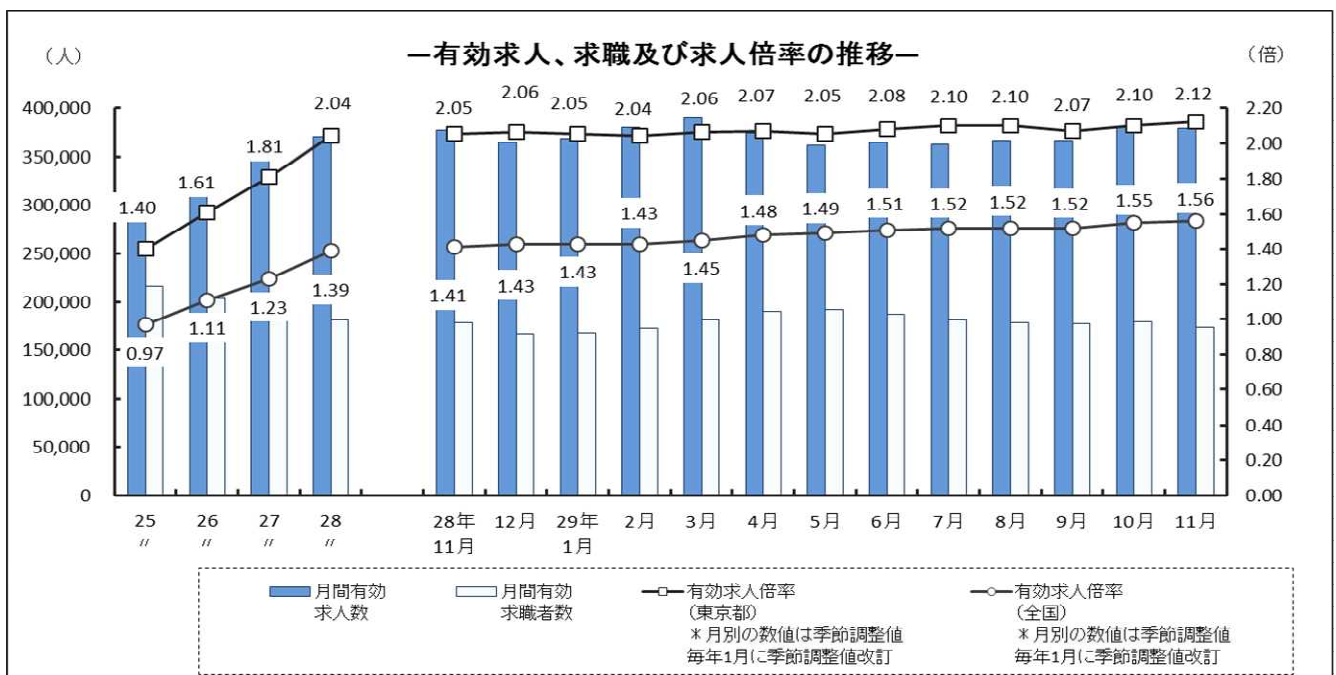
東京労働局では平成29年11月分の「一般職業紹介状況」を取りまとめましたので公表します。「一般職業紹介状況」はハローワークにおける求人、求職、就職などの状況を取りまとめたもので、月末に、その前月の状況を都道府県労働局ごとに公表しています。

11月の特徴(東京の雇用情勢)

- 有効求人倍率(季節調整値)は2.12倍となり、前月より0.02ポイント上昇した。
- 新規求人数は125,903人で、前年同月比0.5%減(▲644人)となった。
- 新規求職者数は34,019人で、前年同月比1.7%減(▲588人)となった。

1 有効求人倍率・求人・求職の状況

- 有効求人数(原数値)は378,566人(前年同月比0.4%増)で、2か月連続で前年同月を上回った。[P.4 参照]
このうち、正社員の有効求人数(原数値)は172,971人(前年同月比3.4%増)で、7か月連続で前年同月を上回った。有効求人(全数)に占める正社員求人数の割合は45.7%となった。[P.6 参照]
- 有効求職者数(原数値)は173,389人(前年同月比2.5%減)で、87か月連続で前年同月を下回った。[P.4 参照]
- 有効求人倍率(季節調整値)は2.12倍となり、前月より0.02ポイント上昇した。20か月連続の2倍台となった。[P.4 参照]
なお、職業別の有効求人倍率(常用)は、P.8 参照。
正社員有効求人倍率(原数値)は1.42倍となり、前年同月の1.31倍より0.11ポイント上昇した。[P.6 参照]



2 新規求人倍率・求人・求職の状況

- 新規求人数（原数値）は125,903人（前年同月比0.5%減）で、2か月ぶりに前年同月を下回った。〔P.4 参照〕

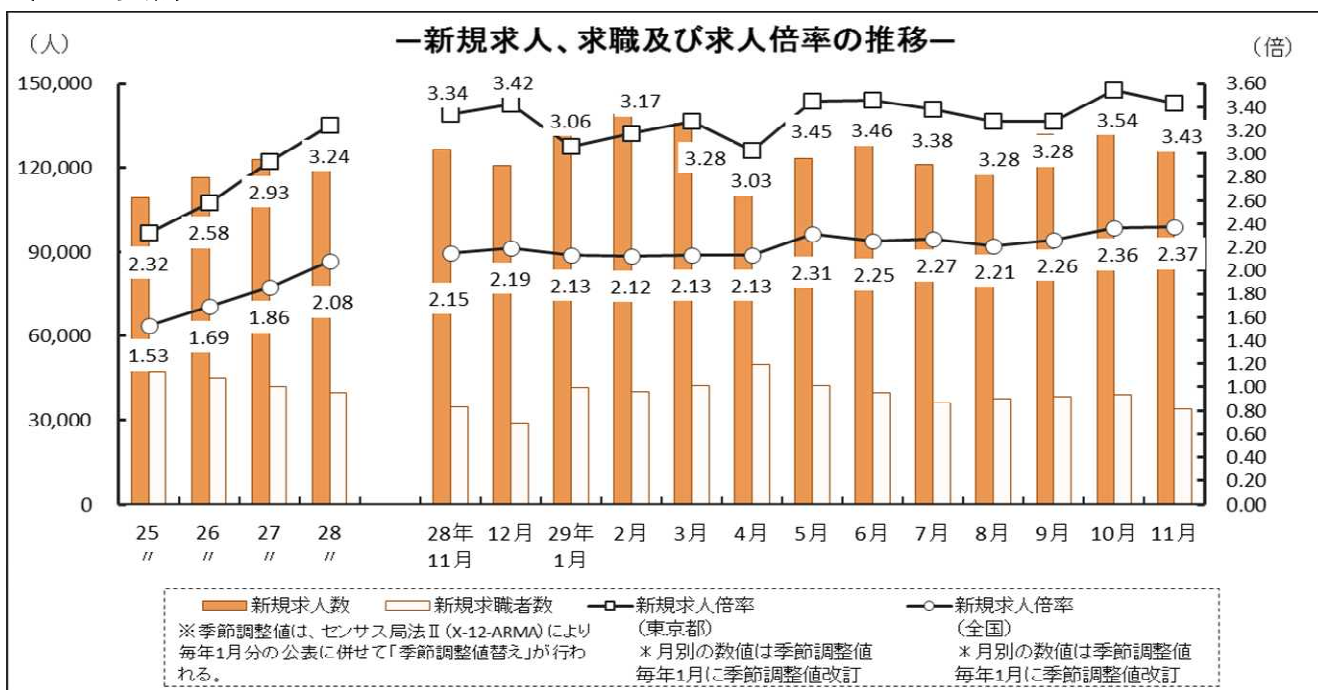
なお、産業別の新規求人数（主要産業）は、P.8 参照。

また、正社員の新規求人数は、58,260人（前年同月比5.2%増）で、4か月連続で前年同月を上回った。新規求人（全数）に占める正社員求人数の割合は46.3%となった。〔P.6 参照〕

- 新規求職者数（原数値）は34,019人（前年同月比1.7%減）で、3か月連続で前年同月を下回った。〔P.4 参照〕

新規求職者数（一般常用）のうち、在職者は6,499人（前年同月比2.4%減）、離職者は15,272人（前年同月比4.3%減）となった。離職者のうち、事業主都合離職者は4,526人（前年同月比8.8%減）となった。また、自己都合離職者は9,891人（前年同月比3.0%減）となり、29か月連続で前年同月を下回った。〔P.7 参照〕

- 新規求人倍率（季節調整値）は3.43倍となり、前月の3.54倍から0.11ポイント低下した。〔P.4 参照〕



3 就職者の状況

- 就職件数は、10,043件と、前年同月より4.9%減となった。

〔P.4 参照〕

一般、パート別の状況をみると、一般は5,691件（前年同月比4.7%減）、パートは4,352件（前年同月比5.3%減）となった。

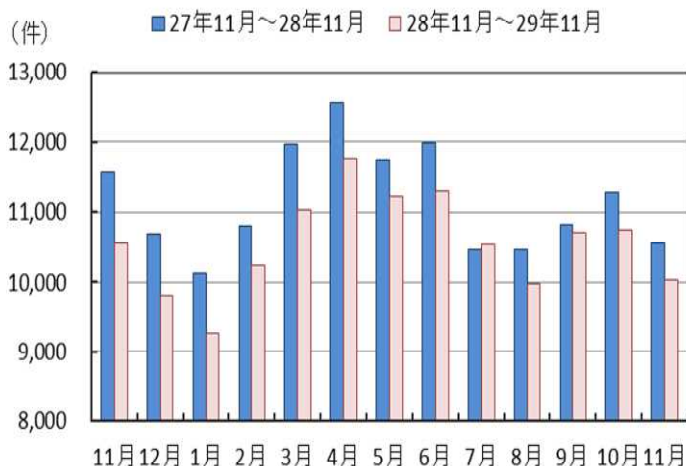
〔P.5 参照〕

- 正社員就職件数は4,499件と、前年同月より3.7%減となった。

また、就職件数（全数）に占める正社員就職件数の割合は44.8%となった。

〔P.6 参照〕

就職者の状況



4 求人充足の状況

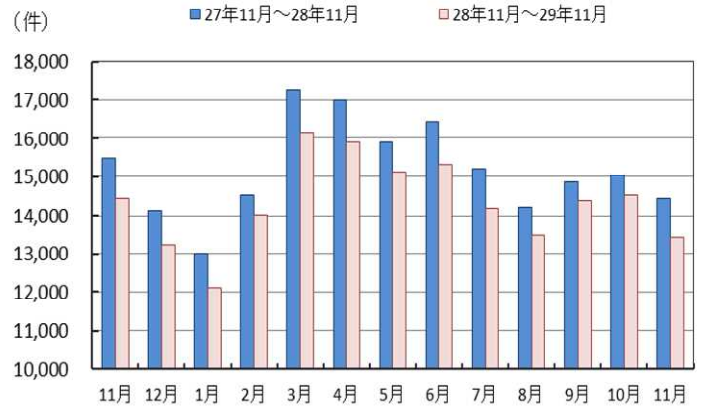
- 求人充足数は13,424件と、前年同月より7.1%減となった。

[P. 4 参照]

一般、パート別の状況をみると、一般は7,823件（前年同月比7.4%減）、パートは5,601件（前年同月比6.6%減）となった。

[P. 5 参照]

求人充足の状況



《参考資料①》

- * 主な職業別常用有効求人求職状況 [P. 9]
- * 主な職業別常用新規求人状況 [P. 10]
- * 産業別新規求人の推移 [P. 11]
- * 主な産業別・事業所規模別新規求人状況 [P. 12]

《参考資料②》

平成27年度から、ハローワークの機能強化として、全国のハローワークごとのパフォーマンスの比較・公表等を行う「ハローワークのマッチング機能に関する業務の評価・改善の取組」を実施。

この取組の一環として、「平成29年度東京労働局及び各ハローワーク別の事業目標」及びそれに対する進捗状況について毎月公表しています。

- * 平成29年度 東京労働局及びハローワーク別主要事業進捗状況 [P. 13]

～用語の解説～

- * **新規求人数**……ハローワークにおいて当該期間中に受け付けた求人数。
- * **有効求人数**……「前月から繰り越された有効求人数」と当月の「新規求人数」の合計数。
- * **新規求職者数**……ハローワークにおいて当該期間中に新たに受け付けた求職申込の件数。
- * **有効求職者数**……「前月から繰り越された有効求職者数」と当月の「新規求職者数」の合計数。
- * **求人倍率**…… 求職者数に対する求人数の割合。
 ⇒ **新規求人倍率**: 新規求人数 ÷ 新規求職申込件数
 ⇒ **有効求人倍率**: 有効求人数 ÷ 有効求職者数
 なお、求人倍率の「季節調整値」とは、1年を周期として繰り返す季節的変動要因を一定の方法により取り除いて計算した数値をいう。(12月までの1年分のデータが集まった段階で過去の全データが修正の対象となり、毎年1月分の公表に併せて「季節調整値替え」が行われる。)
 ⇒ **正社員有効求人倍率**: 正社員の有効求人数 ÷ パートタイムを除く常用の有効求職者数
 ただし、パートタイムを除く常用の有効求職者には派遣労働者や契約社員を希望する者も含まれるため、厳密な意味での正社員有効求人倍率より低い値となる。
- * **就職件数**……都内のハローワークにおいて求職申込を受け付けた求職者に対して、全国のハローワークで受理した求人を紹介、就職が確認された件数。
- * **充足数**……都内のハローワークにおいて受け付けた求人に対して、全国のハローワークで紹介、就職が確認された件数。
- * **一般**……以下のパートタイム以外の就業形態
- * **パートタイム**……一週間の所定労働時間が同一の事業所に雇用されている通常の労働者の一週間の所定労働時間に比べ短い就業形態
- * **常用**……雇用契約において雇用期間の定めのない、又は、4ヶ月以上の雇用期間が定められているもの

最近の雇用失業情勢 (平成28年11月～平成29年11月)

【東京労働局職業安定部】

項目 年月	① 新規求職者数		② 新規求職人数		③ 月間有効求職者数		④ 月間有効求職人数		⑤ 新規求人倍率		⑥ 有効求人倍率		⑦ 就職件数		⑧ 充足数		全国		南関東		万人・% ⑩完全失業率	万人・% ⑪完全失業率
	(▲4.4)	(▲6.5)	(▲5.7)	(▲3.4)	(▲6.0)	(▲5.5)	(▲5.7)	(▲5.5)	全国	東京都	全国	東京都	(▲11)	(▲14)	(▲15)	(▲10)	⑨完全失業者数	⑩完全失業率	⑪完全失業者数	⑫完全失業率		
平成26年度	45,027	116,323	203,187	327,227	1.69	2.58	1.11	1.61	0.16p	0.26p	0.14p	0.21p	12,412	16,541	233	3.5	233	3.5	69	3.5	(▲0.6p)	(▲0.6p)
平成27年度	41,900	122,846	192,451	348,899	1.86	2.93	1.23	1.81	0.17p	0.35p	0.12p	0.20p	11,899	15,854	218	3.3	218	3.3	66	3.3	(▲0.2p)	(▲0.2p)
平成28年度	39,728	128,909	181,407	369,664	2.08	3.24	1.39	2.04	0.22p	0.31p	0.16p	0.23p	10,916	14,880	203	3.0	203	3.0	64	3.0	(▲0.3p)	(▲0.1p)
平成28年11月	34,607	126,547	177,794	376,906	2.15	3.34	1.41	2.05	0.04p	0.11p	0.01p	0.00p	10,563	14,447	197	3.1	197	3.1	64	3.1	[0.1p]	(0.1p)
12月	29,052	120,889	166,410	364,451	2.19	3.42	1.43	2.06	0.04p	0.08p	0.02p	0.01p	9,811	13,240	193	3.1	193	3.1	(3)	3.1	[0.0p]	(0.1p)
平成29年1月	41,404	133,295	167,701	367,824	2.13	3.06	1.43	2.05	[-0.06p]	[-0.36p]	[0.00p]	[-0.01p]	9,277	12,095	197	3.0	197	3.0	(3)	3.0	[-0.1p]	(0.1p)
2月	40,147	139,032	172,694	379,720	2.12	3.17	1.43	2.04	[-0.01p]	0.11p	[0.00p]	[-0.01p]	10,240	14,012	188	2.8	188	2.8	(7)	2.8	[-0.2p]	(▲0.3p)
3月	42,340	135,789	181,340	390,572	2.13	3.28	1.45	2.06	0.01p	0.11p	0.02p	0.02p	11,038	16,165	188	2.8	188	2.8	(7)	2.8	[0.0p]	(▲0.3p)
4月	49,695	120,247	190,107	373,907	2.13	3.03	1.48	2.07	0.00p	[-0.25p]	[0.03p]	0.01p	11,766	15,895	197	2.8	197	2.8	(3)	2.8	[0.0p]	(0.1p)
5月	42,073	123,402	191,501	361,472	2.31	3.45	1.49	2.05	0.18p	0.42p	[0.01p]	[-0.02p]	11,215	15,102	210	3.1	210	3.1	(2)	3.1	[0.3p]	(▲0.2p)
6月	39,800	134,555	187,379	364,071	2.25	3.46	1.51	2.08	[-0.06p]	0.01p	0.02p	0.03p	11,296	15,314	192	2.8	192	2.8	(2)	2.8	[-0.3p]	(▲0.3p)
7月	36,102	121,267	180,780	362,236	2.27	3.38	1.52	2.10	0.02p	[-0.08p]	[0.01p]	0.02p	10,549	14,174	191	2.8	191	2.8	(3)	2.8	[0.0p]	(0.1p)
8月	37,638	126,509	178,493	365,826	2.21	3.28	1.52	2.10	[-0.06p]	0.00p	[0.00p]	0.00p	9,985	13,489	189	2.8	189	2.8	(3)	2.8	[0.0p]	(▲0.3p)
9月	38,232	131,845	177,355	366,616	2.26	3.28	1.52	2.07	0.05p	0.00p	[0.00p]	[-0.03p]	10,708	14,379	190	2.8	190	2.8	(3)	2.8	[0.0p]	(▲0.3p)
10月	39,015	139,198	179,268	380,137	2.36	3.54	1.55	2.10	0.10p	0.26p	[0.03p]	0.03p	10,750	14,515	181	2.8	181	2.8	(3)	2.8	[0.0p]	(0.1p)
11月	34,019	125,903	173,389	378,566	2.37	3.43	1.56	2.12	0.01p	[-0.11p]	[0.01p]	0.02p	10,043	13,424	178	2.7	178	2.7	(3)	2.7	[-0.1p]	(0.1p)

注 1 ①②③④⑦⑧欄は、東京都の数値で原数値である。また、⑤⑥⑩欄の各月分の〔 〕内は、前月との比較(比率)である。(季節調整値替え)が行われる。
 2 各欄の()内は、前年との比較(増減数・比率)であり、⑤⑥⑩欄の各月分の〔 〕内は、前月との比較(比率)である。
 3 新規・有効求人数、新規・有効求職者数、充足数及び求人倍率は、学卒を除き、パートタイムを含んだ数値である。
 4 ①②欄は、南関東(東京、埼玉、千葉、神奈川)及び全国の年・四半期の数値で原数値である。
 5 ⑨～⑫欄の各月・四半期・年・年度の数値については、平成27年度調査結果を基準とする新基準で測及集計した数値である。詳細については総務省統計局「労働力調査」を参照のこと。
 6 年度の①②③④及び⑦⑧の数値は、平均値である。

《資料出所》 総務省統計局「労働力調査」、厚生労働省「職業安定業務統計」

職業紹介取扱状況（一般・パート）

平成29年11月分

【東京労働局職業安定部】

項目 年月	一般						パート					
	① 新規求職者数	② 新規求人数	③ 月間有効 求職者数	④ 月間有効 求人数	⑤ 就職件数	⑥ 充足数	① 新規求職者数	② 新規求人数	③ 月間有効 求職者数	④ 月間有効 求人数	⑤ 就職件数	⑥ 充足数
平成 26年度	32,958 (▲ 5.7)	71,773 (4.0)	150,827 (▲ 7.9)	204,068 (5.5)	7,440 (▲ 0.8)	10,057 (▲ 1.2)	12,070 (▲ 0.7)	44,550 (10.9)	52,361 (0.0)	123,159 (12.8)	4,972 (▲ 0.8)	6,484 (▲ 0.8)
平成 27年度	30,484 (▲ 7.5)	75,283 (4.9)	141,311 (▲ 6.3)	215,350 (5.5)	7,117 (▲ 4.3)	9,647 (▲ 4.1)	11,416 (▲ 5.4)	47,563 (6.8)	51,140 (▲ 2.3)	133,549 (8.4)	4,782 (▲ 3.8)	6,207 (▲ 4.3)
平成 28年度	28,569 (▲ 6.3)	78,743 (4.6)	131,045 (▲ 7.3)	227,118 (5.5)	6,375 (▲ 10.4)	8,964 (▲ 7.1)	11,159 (▲ 2.3)	50,167 (5.5)	50,362 (▲ 1.5)	142,547 (6.7)	4,541 (▲ 5.0)	5,917 (▲ 4.7)
平成28年 11月	24,855 (▲ 2.9)	76,905 (5.7)	127,893 (▲ 7.2)	232,404 (5.1)	5,969 (▲ 13.4)	8,450 (▲ 9.3)	9,752 (6.1)	49,642 (0.1)	49,901 (▲ 0.8)	144,502 (4.3)	4,594 (▲ 2.0)	5,997 (▲ 2.6)
12月	21,441 (▲ 5.6)	76,648 (9.0)	120,457 (▲ 7.3)	226,588 (4.9)	5,755 (▲ 9.6)	8,031 (▲ 7.0)	7,611 (▲ 2.5)	44,241 (0.4)	45,953 (▲ 1.3)	137,863 (1.3)	4,056 (▲ 6.1)	5,209 (▲ 5.1)
平成29年 1月	30,278 (1.7)	82,318 (0.0)	121,851 (▲ 5.0)	228,904 (4.5)	5,351 (▲ 11.9)	7,206 (▲ 8.1)	11,126 (5.5)	50,977 (6.4)	45,850 (1.9)	138,920 (3.7)	3,926 (▲ 3.1)	4,889 (▲ 5.3)
2月	29,069 (▲ 7.2)	82,467 (0.7)	125,550 (▲ 4.8)	235,009 (2.3)	5,937 (▲ 10.4)	8,488 (▲ 6.0)	11,078 (▲ 3.1)	56,565 (5.9)	47,144 (1.1)	144,711 (3.3)	4,303 (2.9)	5,524 (0.5)
3月	30,767 (▲ 1.6)	82,568 (3.7)	131,679 (▲ 4.5)	238,218 (1.5)	6,281 (▲ 13.8)	9,826 (▲ 10.2)	11,573 (1.0)	53,221 (2.3)	49,661 (0.9)	152,354 (4.3)	4,757 (1.9)	6,339 (0.2)
4月	34,182 (▲ 3.4)	75,536 (▲ 1.6)	135,701 (▲ 4.5)	228,705 (0.5)	6,719 (▲ 10.2)	9,364 (▲ 10.3)	15,513 (0.5)	44,711 (▲ 4.3)	54,406 (1.3)	145,202 (1.9)	5,047 (▲ 0.5)	6,531 (▲ 0.4)
5月	29,182 (0.0)	73,171 (2.5)	135,684 (▲ 2.8)	221,322 (1.0)	6,410 (▲ 7.2)	8,882 (▲ 8.0)	12,891 (0.5)	50,231 (0.2)	55,817 (2.1)	140,150 (▲ 0.8)	4,805 (▲ 0.6)	6,220 (▲ 0.5)
6月	28,305 (▲ 4.0)	82,903 (1.7)	131,458 (▲ 3.5)	223,755 (0.9)	6,432 (▲ 8.8)	8,878 (▲ 9.6)	11,495 (▲ 0.9)	51,652 (2.7)	55,921 (1.8)	140,316 (▲ 0.2)	4,864 (▲ 1.3)	6,436 (▲ 2.5)
7月	26,365 (▲ 4.2)	75,343 (▲ 0.8)	128,478 (▲ 3.7)	223,432 (1.4)	6,021 (▲ 8.5)	8,280 (▲ 9.2)	9,737 (▲ 4.4)	45,924 (▲ 1.8)	52,302 (1.1)	138,804 (▲ 0.5)	4,528 (▲ 2.4)	5,894 (▲ 2.9)
8月	26,898 (▲ 0.9)	78,089 (5.6)	127,362 (▲ 3.2)	227,836 (2.8)	5,741 (▲ 8.4)	8,058 (▲ 7.2)	10,740 (6.6)	48,420 (▲ 3.7)	51,131 (2.3)	137,990 (▲ 0.7)	4,244 (1.1)	5,431 (▲ 1.7)
9月	26,702 (▲ 5.6)	82,255 (▲ 0.7)	125,880 (▲ 3.5)	228,225 (1.8)	6,130 (▲ 2.9)	8,523 (▲ 4.3)	11,530 (0.9)	49,590 (▲ 5.2)	51,475 (2.7)	138,391 (▲ 3.2)	4,578 (1.4)	5,856 (▲ 1.8)
10月	27,874 (▲ 5.3)	83,982 (2.9)	127,020 (▲ 3.4)	235,472 (2.6)	6,162 (▲ 6.7)	8,535 (▲ 4.7)	11,141 (▲ 0.7)	55,216 (8.6)	52,248 (3.1)	144,665 (▲ 1.2)	4,588 (▲ 1.8)	5,980 (▲ 1.5)
11月	23,926 (▲ 3.7)	78,388 (1.9)	122,543 (▲ 4.2)	236,316 (1.7)	5,691 (▲ 4.7)	7,823 (▲ 7.4)	10,093 (3.5)	47,515 (▲ 4.3)	50,846 (1.9)	142,250 (▲ 1.6)	4,352 (▲ 5.3)	5,601 (▲ 6.6)

(注) 1. 下段の()は前年比。

2. 一般及びパートについて年度計の値は平均値である。

正社員の職業紹介状況

平成29年11月

【東京労働局職業安定部】

年月	正社員 有効求人倍率 -原数値-		新規求人数			有効求人数			就職件数		
	合計	正社員	新規求人数に占める 正社員求人割合	合計	正社員	有効求人数に占める 正社員求人割合	合計	正社員	就職件数に占める 正社員就職割合		
平成26年度	116,323 (6.5)	50,499 (3.5)	43.4 (▲ 1.3)	327,227 (8.2)	144,649 (5.1)	44.2 (▲ 1.3)	12,412 (▲ 0.8)	5,626 (1.2)	45.3 (0.8)		
平成27年度	122,846 (5.6)	53,817 (6.6)	43.8 (0.4)	348,899 (6.6)	154,311 (6.7)	44.2 (0.0)	11,899 (▲ 4.1)	5,434 (▲ 3.4)	45.7 (0.4)		
平成28年度	128,909 (4.9)	56,417 (4.8)	43.8 (0.0)	369,664 (6.0)	163,734 (6.1)	44.3 (0.1)	10,916 (▲ 8.3)	4,896 (▲ 9.9)	44.8 (▲ 0.9)		
平成28年 11月	126,547 (3.4)	55,404 (4.0)	43.8 (0.2)	376,906 (4.8)	167,339 (4.4)	44.4 (▲ 0.2)	10,563 (▲ 8.8)	4,671 (▲ 11.9)	44.2 (▲ 1.6)		
12月	120,889 (5.7)	51,095 (6.8)	42.3 (0.5)	364,451 (3.5)	162,384 (3.9)	44.6 (0.2)	9,811 (▲ 8.2)	4,478 (▲ 8.4)	45.6 (▲ 0.1)		
平成29年 1月	133,295 (2.3)	61,218 (0.2)	45.9 (▲ 1.0)	367,824 (4.2)	163,732 (3.3)	44.5 (▲ 0.4)	9,277 (▲ 8.4)	4,144 (▲ 12.2)	44.7 (▲ 1.9)		
2月	139,032 (2.8)	58,760 (1.2)	42.3 (▲ 0.6)	379,720 (2.7)	167,375 (2.1)	44.1 (▲ 0.2)	10,240 (▲ 5.3)	4,620 (▲ 9.3)	45.1 (▲ 2.0)		
3月	135,789 (3.1)	56,448 (1.4)	41.6 (▲ 0.7)	390,572 (2.5)	170,669 (1.1)	43.7 (▲ 0.6)	11,038 (▲ 7.7)	4,743 (▲ 11.4)	43.0 (▲ 1.8)		
4月	120,247 (▲ 2.6)	55,618 (▲ 2.0)	46.3 (0.3)	373,907 (1.0)	164,433 (▲ 0.0)	44.0 (▲ 0.4)	11,766 (▲ 6.3)	4,953 (▲ 10.4)	42.1 (▲ 1.9)		
5月	123,402 (1.5)	53,929 (4.5)	43.7 (1.2)	361,472 (0.3)	159,575 (0.5)	44.1 (0.0)	11,215 (▲ 4.5)	4,790 (▲ 7.9)	42.7 (▲ 1.6)		
6月	134,555 (2.1)	58,172 (0.9)	43.2 (▲ 0.6)	364,071 (0.5)	162,417 (0.8)	44.6 (0.1)	11,296 (▲ 5.7)	4,871 (▲ 9.9)	43.1 (▲ 2.0)		
7月	121,267 (▲ 1.1)	55,622 (▲ 2.7)	45.9 (▲ 0.7)	362,236 (0.7)	162,065 (0.8)	44.7 (0.0)	10,549 (▲ 6.0)	4,624 (▲ 8.6)	43.8 (▲ 1.3)		
8月	126,509 (1.9)	57,466 (7.8)	45.4 (2.5)	365,826 (1.4)	165,817 (2.5)	45.3 (0.4)	9,985 (▲ 4.6)	4,415 (▲ 9.7)	44.2 (▲ 2.5)		
9月	131,845 (▲ 2.5)	57,264 (1.9)	43.4 (1.8)	366,616 (▲ 0.2)	165,470 (2.9)	45.1 (1.3)	10,708 (▲ 1.1)	4,733 (▲ 3.3)	44.2 (▲ 1.0)		
10月	139,198 (5.1)	63,013 (2.6)	45.3 (▲ 1.0)	380,137 (1.2)	171,806 (3.9)	45.2 (1.2)	10,750 (▲ 4.6)	4,823 (▲ 5.9)	44.9 (▲ 0.6)		
11月	125,903 (▲ 0.5)	58,260 (5.2)	46.3 (2.5)	378,566 (0.4)	172,971 (3.4)	45.7 (1.3)	10,043 (▲ 4.9)	4,499 (▲ 3.7)	44.8 (0.6)		

(注) 1. 正社員有効求人倍率＝正社員有効求人人数÷常用の有効求職者数。なお、正社員有効求人人数には請負求職者、派遣労働者、契約社員、嘱託等以外、正社員・正職員である者である。
2. 「正社員」とは、「パートタイム労働者、派遣労働者、臨時・季節労働者、契約社員、嘱託等以外、正社員・正職員である者である」を希望する者も含まれるため、厳密な意味での正社員有効求人倍率とは異なる。
3. 下段の()は前年比。
4. 新規求人数、有効求人数及び就職件数の年度分は、平均値である。

(注) 1. 正社員有効求人倍率＝正社員有効求人人数÷常用の有効求職者数。なお、正社員有効求人人数にはフルタイムの請負労働者、派遣労働者及び契約社員（雇用期間4ヶ月以上）を希望する者も含まれるため、厳密な意味での正社員有効求人倍率とは異なる。
2. 「正社員」とは、「パートタイム労働者、派遣労働者、臨時・季節労働者、契約社員、嘱託等以外、正社員・正職員である者である」を希望する者も含まれるため、厳密な意味での正社員有効求人倍率とは異なる。
3. 下段の()は前年比。
4. 新規求人数、有効求人数及び就職件数の年度分は、平均値である。

新規一般常用求職者の態様別推移

平成29年11月

【東京労働局職業安定部】

就業・不就業の 状態	26年度計		27年度計		28年度計		28年 11月		29年 12月		29年 1月		2月		3月		4月		5月		6月		7月		8月		9月		10月		11月	
	394,086 ▲ 5.8	▲ 7.6	364,164 ▲ 7.6	▲ 6.2	341,404 ▲ 6.2	24,769 ▲ 2.7	21,369 ▲ 5.5	30,153 ▲ 1.8	28,934 ▲ 7.3	30,659 ▲ 1.5	34,023 ▲ 3.5	29,019 ▲ 0.1	28,188 ▲ 3.9	26,255 ▲ 4.2	26,783 ▲ 0.9	26,592 ▲ 5.6	27,769 ▲ 5.3	23,829 ▲ 3.8														
新規求職者数	134,594 ▲ 6.5	128,156 ▲ 4.8	122,070 ▲ 4.7	9,017 ▲ 1.9	7,568 ▲ 0.1	10,105 ▲ 3.0	8,874 ▲ 2.5	9,473 ▲ 2.0	14,448 ▲ 3.6	11,482 ▲ 4.8	9,988 ▲ 0.5	10,189 ▲ 0.5	9,666 ▲ 1.8	10,906 ▲ 1.5	9,604 ▲ 4.0	10,906 ▲ 1.5	8,841 ▲ 2.0															
保険受給者	100,883 ▲ 0.9	94,321 ▲ 6.5	90,907 ▲ 3.6	6,660 ▲ 0.9	5,949 ▲ 5.3	9,593 ▲ 11.0	9,163 ▲ 6.0	9,096 ▲ 0.3	7,052 ▲ 0.5	7,075 ▲ 1.1	6,584 ▲ 2.3	7,132 ▲ 1.6	7,468 ▲ 4.9	6,894 ▲ 4.4	6,499 ▲ 2.4	6,499 ▲ 2.4	6,499 ▲ 2.4															
在職者	99,031 ▲ 0.8	92,778 ▲ 6.3	89,314 ▲ 3.7	6,542 ▲ 0.9	5,843 ▲ 5.7	9,465 ▲ 10.9	9,010 ▲ 6.3	8,945 ▲ 0.2	6,911 ▲ 0.4	6,941 ▲ 1.1	6,469 ▲ 5.8	7,331 ▲ 1.3	7,331 ▲ 5.0	6,769 ▲ 4.5	6,380 ▲ 2.5	6,380 ▲ 2.5	6,380 ▲ 2.5															
雇用者	1,852 ▲ 5.4	1,543 ▲ 16.7	1,543 ▲ 3.2	118 ▲ 2.5	106 ▲ 19.1	128 ▲ 16.4	153 ▲ 16.8	151 ▲ 6.3	141 ▲ 1.4	134 ▲ 0.7	115 ▲ 5.7	135 ▲ 2.1	125 ▲ 0.0	125 ▲ 0.0	119 ▲ 0.8	119 ▲ 0.8	119 ▲ 0.8															
その他	252,711 ▲ 7.1	234,204 ▲ 7.3	218,238 ▲ 6.8	15,954 ▲ 2.4	13,680 ▲ 4.1	17,989 ▲ 2.3	16,851 ▲ 7.6	18,086 ▲ 2.6	23,913 ▲ 4.7	19,161 ▲ 1.0	17,572 ▲ 5.0	17,209 ▲ 3.0	16,750 ▲ 3.5	18,224 ▲ 5.4	15,272 ▲ 4.3	15,272 ▲ 4.3	15,272 ▲ 4.3															
離職者	247,206 ▲ 7.0	229,217 ▲ 7.3	213,736 ▲ 6.8	15,639 ▲ 2.3	13,377 ▲ 4.3	17,585 ▲ 2.4	16,479 ▲ 7.3	17,675 ▲ 2.5	23,513 ▲ 4.9	18,766 ▲ 0.9	17,199 ▲ 5.2	16,883 ▲ 2.8	16,402 ▲ 3.4	17,902 ▲ 5.3	14,950 ▲ 4.4	14,950 ▲ 4.4	14,950 ▲ 4.4															
前職雇用者	6,978 ▲ 4.8	6,775 ▲ 2.9	6,344 ▲ 6.4	408 ▲ 6.4	365 ▲ 10.5	507 ▲ 3.0	481 ▲ 5.1	507 ▲ 0.8	1,161 ▲ 4.4	682 ▲ 11.1	488 ▲ 6.1	440 ▲ 3.0	440 ▲ 5.8	526 ▲ 7.4	438 ▲ 7.4	438 ▲ 7.4	438 ▲ 7.4															
定年	82,574 ▲ 13.0	75,207 ▲ 8.9	69,407 ▲ 7.7	4,962 ▲ 2.7	4,226 ▲ 4.1	5,726 ▲ 0.0	5,105 ▲ 6.0	5,418 ▲ 5.9	8,476 ▲ 9.1	5,989 ▲ 3.3	5,373 ▲ 5.1	5,587 ▲ 6.5	5,011 ▲ 4.9	5,750 ▲ 6.7	4,826 ▲ 8.8	4,826 ▲ 8.8	4,826 ▲ 8.8															
事業主都合	156,795 ▲ 3.6	146,193 ▲ 6.8	136,873 ▲ 6.4	10,193 ▲ 2.3	8,724 ▲ 4.0	11,283 ▲ 3.6	10,803 ▲ 8.0	11,662 ▲ 1.0	13,759 ▲ 2.7	11,976 ▲ 0.6	11,190 ▲ 5.7	10,713 ▲ 1.0	10,874 ▲ 2.9	11,520 ▲ 5.0	9,891 ▲ 3.0	9,891 ▲ 3.0	9,891 ▲ 3.0															
自己都合	859 7.1	1,042 21.3	1,112 6.7	76 ▲ 6.2	62 ▲ 13.9	69 ▲ 30.3	90 ▲ 13.5	88 ▲ 22.2	117 ▲ 17.6	119 ▲ 33.7	101 ▲ 0.0	95 ▲ 15.2	77 ▲ 13.5	106 ▲ 0.9	95 ▲ 25.0	95 ▲ 25.0	95 ▲ 25.0															
不明	5,505 ▲ 10.6	4,987 ▲ 9.4	4,502 ▲ 9.7	315 ▲ 7.9	303 ▲ 4.8	404 ▲ 2.0	372 ▲ 19.1	411 ▲ 7.6	400 ▲ 3.4	395 ▲ 5.3	373 ▲ 4.5	326 ▲ 13.1	348 ▲ 4.9	322 ▲ 13.7	322 ▲ 2.2	322 ▲ 2.2	322 ▲ 2.2															
前職自営、その他	40,492 ▲ 8.9	35,639 ▲ 12.0	32,259 ▲ 9.5	2,155 ▲ 10.1	1,740 ▲ 15.4	2,571 ▲ 0.0	2,920 ▲ 9.5	3,477 ▲ 0.6	3,058 ▲ 1.9	2,783 ▲ 3.6	2,944 ▲ 0.6	2,462 ▲ 7.7	2,565 ▲ 0.5	2,651 ▲ 6.8	2,058 ▲ 4.5	2,058 ▲ 4.5	2,058 ▲ 4.5															
無業者	2,406 ▲ 11.8	2,307 ▲ 4.1	1,979 ▲ 14.2	190 ▲ 1.0	96 ▲ 28.9	205 ▲ 36.7	192 ▲ 16.9	178 ▲ 2.3	202 ▲ 17.4	186 ▲ 14.1	161 ▲ 15.0	123 ▲ 5.4	153 ▲ 0.0	153 ▲ 17.3	186 ▲ 2.1	186 ▲ 2.1	186 ▲ 2.1															
家事、育児等従事者	38,086 ▲ 8.7	33,332 ▲ 12.5	30,280 ▲ 9.2	1,965 ▲ 10.9	1,644 ▲ 14.5	2,366 ▲ 2.2	2,728 ▲ 8.9	3,299 ▲ 0.8	2,856 ▲ 3.0	2,597 ▲ 3.0	2,783 ▲ 1.4	2,339 ▲ 7.8	2,412 ▲ 0.5	2,498 ▲ 6.0	1,872 ▲ 4.7	1,872 ▲ 4.7	1,872 ▲ 4.7															
その他																																

都管内 関係	26年度計		27年度計		28年度計		28年 11月		29年 12月		29年 1月		2月		3月		4月		5月		6月		7月		8月		9月		10月		11月	
	394,086 ▲ 5.8	▲ 7.6	364,164 ▲ 7.6	▲ 6.2	341,404 ▲ 6.2	24,769 ▲ 2.7	21,369 ▲ 5.5	30,153 ▲ 1.8	28,934 ▲ 7.3	30,659 ▲ 1.5	34,023 ▲ 3.5	29,019 ▲ 0.1	28,188 ▲ 3.9	26,255 ▲ 4.2	26,783 ▲ 0.9	26,592 ▲ 5.6	27,769 ▲ 5.3	23,829 ▲ 3.8														
新規求職者数	360,255 ▲ 5.9	333,187 ▲ 7.5	311,303 ▲ 6.6	22,515 ▲ 3.1	19,435 ▲ 5.8	27,505 ▲ 1.1	25,947 ▲ 7.6	27,688 ▲ 1.9	31,502 ▲ 3.9	26,686 ▲ 0.1	25,501 ▲ 4.0	24,116 ▲ 4.2	24,544 ▲ 0.6	25,362 ▲ 4.7	21,813 ▲ 3.1	21,813 ▲ 3.1	21,813 ▲ 3.1															
管内の求職者	289,363 ▲ 6.2	268,189 ▲ 7.3	249,120 ▲ 7.1	17,892 ▲ 3.8	15,253 ▲ 5.9	22,127 ▲ 0.1	20,189 ▲ 8.6	21,726 ▲ 1.8	26,270 ▲ 4.8	21,718 ▲ 0.4	20,096 ▲ 4.3	19,439 ▲ 3.9	19,490 ▲ 0.8	20,364 ▲ 3.8	17,394 ▲ 2.8	17,394 ▲ 2.8	17,394 ▲ 2.8															
管外からの求職者	70,892 ▲ 4.7	64,998 ▲ 8.3	62,183 ▲ 4.3	4,623 ▲ 0.0	4,182 ▲ 5.8	5,378 ▲ 4.1	5,758 ▲ 4.1	5,942 ▲ 2.1	5,232 ▲ 0.9	4,968 ▲ 1.5	5,405 ▲ 3.0	4,677 ▲ 5.2	5,054 ▲ 0.1	4,998 ▲ 8.5	4,419 ▲ 4.4	4,419 ▲ 4.4	4,419 ▲ 4.4															
都外からの求職者	33,831 ▲ 4.5	30,977 ▲ 8.4	30,101 ▲ 2.8	2,254 ▲ 1.1	1,934 ▲ 2.2	2,648 ▲ 8.6	2,987 ▲ 4.5	2,991 ▲ 1.8	2,521 ▲ 2.6	2,333 ▲ 0.3	2,687 ▲ 2.6	2,139 ▲ 4.4	2,239 ▲ 3.5	2,407 ▲ 11.0	2,016 ▲ 10.6	2,016 ▲ 10.6	2,016 ▲ 10.6															

※ 新規求職者のうち、一般臨時・季節及びパートタイムを除いた数値である。下段の数値は対前年比、対前年同月比で%。

【職業別有効求人倍率（常用）及び産業別新規求人数（全数）の概要】

平成29年11月

○職業別の常用有効求人倍率の状況〔詳細はP. 9 参照〕

【一般常用】

有効求人倍率の高い職業	求人倍率	有効求人倍率の低い職業	求人倍率
保安の職業	17.33 倍	一般事務の職業	0.46 倍
接客・給仕の職業	8.98 倍	美術家・デザイナー・写真家・映像撮影者	0.47 倍
建築・土木・測量技術者	8.00 倍	事務用機器操作の職業	0.62 倍
医師、歯科医師、獣医師、薬剤師	7.95 倍	会計事務の職業	0.68 倍
生活衛生サービスの職業	7.85 倍	農林漁業の職業	0.91 倍

*有効求人倍率は倍率の高い職業、低い職業ともに5職業を掲載。なお、その他に分類される職業は除く。

【パート常用】

有効求人倍率の高い職業	求人倍率	有効求人倍率の低い職業	求人倍率
保安の職業	24.43 倍	管理的職業	0.18 倍
介護サービスの職業	10.84 倍	製造技術者	0.25 倍
接客・給仕の職業	8.78 倍	開発技術者	0.29 倍
医師、歯科医師、獣医師、薬剤師	6.96 倍	電気工事の職業	0.48 倍
飲食物調理の職業	6.69 倍	情報処理・通信技術者	0.58 倍

*有効求人倍率は倍率の高い職業、低い職業ともに5職業を掲載。なお、その他に分類される職業は除く。

○産業別新規求人の状況〔詳細はP. 11及びP. 12 参照〕

主要産業	新規求人数	前年同月比 (%)
建設業	5,788 人	8.9 増
製造業	4,361 人	13.8 減
情報通信業	9,819 人	4.4 増
運輸業、郵便業	5,677 人	18.7 増
卸売業、小売業	17,731 人	4.0 増
宿泊業、飲食サービス業	19,660 人	6.1 減
生活関連サービス業、娯楽業	5,371 人	58.6 増
医療・福祉	22,128 人	4.6 減
サービス業	18,955 人	12.5 減

主な職業別常用有効求人求職状況

平成29年11月分

【東京労働局職業安定部】

	計			一般常用			パート常用		
	求人数	求職者数	求人倍率	求人数	求職者数	求人倍率	求人数	求職者数	求人倍率
A 管理的職業	2,602	1,759	1.48	2,588	1,681	1.54	14	78	0.18
B 専門的・技術的職業	74,668	27,440	2.72	58,843	21,688	2.71	15,825	5,752	2.75
開発技術者	2,045	977	2.09	2,022	897	2.25	23	80	0.29
製造技術者	1,421	1,366	1.04	1,372	1,167	1.18	49	199	0.25
建築・土木・測量技術者	8,741	1,178	7.42	8,528	1,066	8.00	213	112	1.90
情報処理・通信技術者	19,247	4,437	4.34	19,098	4,181	4.57	149	256	0.58
医師、歯科医師、獣医師、薬剤師	3,735	503	7.43	1,891	238	7.95	1,844	265	6.96
保健師、助産師、看護師	8,939	2,713	3.29	5,088	1,584	3.21	3,851	1,129	3.41
医療技術者	3,143	967	3.25	2,046	683	3.00	1,097	284	3.86
その他の保健医療の職業	3,613	1,324	2.73	2,653	1,024	2.59	960	300	3.20
社会福祉の専門的職業	15,938	3,393	4.70	10,594	2,189	4.84	5,344	1,204	4.44
美術家、デザイナー、写真家、映像撮影者	1,845	3,690	0.50	1,540	3,263	0.47	305	427	0.71
その他の専門的職業	5,571	6,760	0.82	3,647	5,281	0.69	1,924	1,479	1.30
C 事務的職業	37,253	61,060	0.61	25,497	45,010	0.57	11,756	16,050	0.73
一般事務の職業	24,780	48,983	0.51	16,041	35,001	0.46	8,739	13,982	0.63
会計事務の職業	3,571	4,702	0.76	2,714	3,971	0.68	857	731	1.17
生産関連事務の職業	2,183	1,154	1.89	1,403	944	1.49	780	210	3.71
営業・販売関連事務の職業	5,507	5,126	1.07	4,587	4,381	1.05	920	745	1.23
事務用機器操作の職業	605	909	0.67	350	566	0.62	255	343	0.74
D 販売の職業	45,585	14,015	3.25	35,654	11,203	3.18	9,931	2,812	3.53
商品販売の職業	26,637	6,095	4.37	17,244	3,686	4.68	9,393	2,409	3.90
販売類似の職業	1,229	298	4.12	1,161	260	4.47	68	38	1.79
営業の職業	17,719	7,622	2.32	17,249	7,257	2.38	470	365	1.29
E サービスの職業	93,364	14,814	6.30	51,888	8,964	5.79	41,476	5,850	7.09
介護サービスの職業	26,216	3,321	7.89	13,898	2,185	6.36	12,318	1,136	10.84
保健医療サービスの職業	2,102	734	2.86	1,130	452	2.50	972	282	3.45
生活衛生サービスの職業	6,474	923	7.01	4,923	627	7.85	1,551	296	5.24
飲食物調理の職業	26,986	4,019	6.71	14,835	2,203	6.73	12,151	1,816	6.69
接客・給仕の職業	22,929	2,575	8.90	14,122	1,572	8.98	8,807	1,003	8.78
居住施設・ビル等の管理の職業	3,779	1,660	2.28	1,473	1,025	1.44	2,306	635	3.63
その他のサービスの職業	3,792	1,505	2.52	1,448	870	1.66	2,344	635	3.69
F 保安の職業	16,879	870	19.40	10,675	616	17.33	6,204	254	24.43
G 農林漁業の職業	370	405	0.91	281	308	0.91	89	97	0.92
H 生産工程の職業	11,002	6,254	1.76	8,633	5,071	1.70	2,369	1,183	2.00
金属材料製造、金属加工、溶接・溶断の職業	1,541	673	2.29	1,356	601	2.26	185	72	2.57
製品製造・加工処理の職業（金属製品除く）	3,676	2,576	1.43	2,129	1,923	1.11	1,547	653	2.37
機械組立の職業	960	841	1.14	781	698	1.12	179	143	1.25
機械整備・修理、検査の職業	2,675	666	4.02	2,517	587	4.29	158	79	2.00
製品検査の職業	328	111	2.95	191	82	2.33	137	29	4.72
生産関連・生産類似の職業	1,544	1,144	1.35	1,395	977	1.43	149	167	0.89
I 輸送・機械運転の職業	12,730	3,599	3.54	10,060	2,973	3.38	2,670	626	4.27
自動車運転の職業	9,922	2,434	4.08	7,544	1,936	3.90	2,378	498	4.78
定置機関・機械および建設機械運転の職業	2,470	896	2.76	2,220	806	2.75	250	90	2.78
J 建設等の職業	7,651	1,209	6.33	7,410	1,109	6.68	241	100	2.41
建設・土木の職業	6,169	854	7.22	5,943	781	7.61	226	73	3.10
電気工事の職業	1,477	353	4.18	1,464	326	4.49	13	27	0.48
K 運搬・清掃等の職業	25,901	20,211	1.28	8,131	10,488	0.78	17,770	9,723	1.83
運搬の職業	6,406	2,680	2.39	3,885	2,063	1.88	2,521	617	4.09
清掃の職業	14,918	4,381	3.41	2,884	1,645	1.75	12,034	2,736	4.40
その他の運搬・清掃等の職業	4,273	12,997	0.33	1,279	6,724	0.19	2,994	6,273	0.48
職業計	328,005	172,587	1.90	219,660	122,045	1.80	108,345	50,542	2.14

*平成24年3月より職業分類が改定されている。

主な職業別常用新規求人状況

【東京労働局職業安定部】

	計			一般常用			パート常用		
	平成29年 11月	平成28年 11月	前年同月 比	平成29年 11月	平成28年 11月	前年同月 比	平成29年 11月	平成28年 11月	前年同月 比
A 管理的職業	1,046	608	72.0	1,043	602	73.3	3	6	▲ 50.0
B 専門的・技術的職業	24,445	23,837	2.6	19,502	19,097	2.1	4,943	4,740	4.3
開発技術者	776	664	16.9	770	658	17.0	6	6	0.0
製造技術者	471	370	27.3	460	362	27.1	11	8	37.5
建築・土木・測量技術者	3,082	2,641	16.7	3,049	2,587	17.9	33	54	▲ 38.9
情報処理・通信技術者	6,584	6,628	▲ 0.7	6,534	6,589	▲ 0.8	50	39	28.2
医師、歯科医師、獣医師、薬剤師	990	832	19.0	495	349	41.8	495	483	2.5
保健師、助産師、看護師	2,709	2,879	▲ 5.9	1,496	1,734	▲ 13.7	1,213	1,145	5.9
医療技術者	1,000	964	3.7	657	651	0.9	343	313	9.6
その他の保健医療の職業	1,233	1,181	4.4	875	853	2.6	358	328	9.1
社会福祉の専門的職業	4,963	5,066	▲ 2.0	3,189	3,383	▲ 5.7	1,774	1,683	5.4
美術家、デザイナー、写真家、映像撮影者	658	667	▲ 1.3	570	559	2.0	88	108	▲ 18.5
その他の専門的職業	1,881	1,807	4.1	1,320	1,241	6.4	561	566	▲ 0.9
C 事務的職業	13,510	12,759	5.9	8,916	8,366	6.6	4,594	4,393	4.6
一般事務の職業	8,850	8,740	1.3	5,448	5,438	0.2	3,402	3,302	3.0
会計事務の職業	1,313	1,165	12.7	955	848	12.6	358	317	12.9
生産関連事務の職業	818	623	31.3	471	343	37.3	347	280	23.9
営業・販売関連事務の職業	2,123	1,845	15.1	1,787	1,532	16.6	336	313	7.3
事務用機器操作の職業	213	217	▲ 1.8	117	96	21.9	96	121	▲ 20.7
D 販売の職業	14,808	15,354	▲ 3.6	11,671	12,615	▲ 7.5	3,137	2,739	14.5
商品販売の職業	8,833	8,394	5.2	5,860	5,860	0.0	2,973	2,534	17.3
販売類似の職業	324	708	▲ 54.2	293	662	▲ 55.7	31	46	▲ 32.6
営業の職業	5,651	6,252	▲ 9.6	5,518	6,093	▲ 9.4	133	159	▲ 16.4
E サービスの職業	28,710	28,393	1.1	16,657	15,077	10.5	12,053	13,316	▲ 9.5
介護サービスの職業	7,518	8,281	▲ 9.2	4,265	4,267	0.0	3,253	4,014	▲ 19.0
保健医療サービスの職業	741	756	▲ 2.0	386	469	▲ 17.7	355	287	23.7
生活衛生サービスの職業	2,186	1,896	15.3	1,684	1,529	10.1	502	367	36.8
飲食物調理の職業	6,964	7,661	▲ 9.1	3,695	3,321	11.3	3,269	4,340	▲ 24.7
接客・給仕の職業	8,170	6,985	17.0	5,672	4,528	25.3	2,498	2,457	1.7
居住施設・ビル等の管理の職業	1,331	1,371	▲ 2.9	533	520	2.5	798	851	▲ 6.2
その他のサービスの職業	1,149	1,325	▲ 13.3	409	427	▲ 4.2	740	898	▲ 17.6
F 保安の職業	5,253	5,555	▲ 5.4	3,155	4,092	▲ 22.9	2,098	1,463	43.4
G 農林漁業の職業	116	107	8.4	87	89	▲ 2.2	29	18	61.1
H 生産工程の職業	3,808	3,647	4.4	3,018	2,765	9.2	790	882	▲ 10.4
金属材料製造、金属加工、溶接・溶断の職業	499	531	▲ 6.0	444	475	▲ 6.5	55	56	▲ 1.8
製品製造・加工処理の職業（金属製品除く）	1,319	1,240	6.4	782	651	20.1	537	589	▲ 8.8
機械組立の職業	316	300	5.3	264	242	9.1	52	58	▲ 10.3
機械整備・修理、検査の職業	1,048	876	19.6	991	780	27.1	57	96	▲ 40.6
製品検査の職業	103	128	▲ 19.5	61	96	▲ 36.5	42	32	31.3
生産関連・生産類似の職業	437	503	▲ 13.1	395	460	▲ 14.1	42	43	▲ 2.3
I 輸送・機械運転の職業	3,903	3,623	7.7	3,119	2,751	13.4	784	872	▲ 10.1
自動車運転の職業	3,080	2,816	9.4	2,369	2,022	17.2	711	794	▲ 10.5
定置機関・機械および建設機械運転の職業	742	747	▲ 0.7	672	684	▲ 1.8	70	63	11.1
J 建設等の職業	2,381	2,236	6.5	2,318	2,139	8.4	63	97	▲ 35.1
建設・土木の職業	1,891	1,832	3.2	1,836	1,735	5.8	55	97	▲ 43.3
電気工事の職業	490	404	21.3	482	404	19.3	8	0	--
K 運搬・清掃等の職業	9,638	8,419	14.5	3,239	2,533	27.9	6,399	5,886	8.7
運搬の職業	2,740	1,880	45.7	1,416	1,139	24.3	1,324	741	78.7
清掃の職業	5,293	5,187	2.0	1,183	957	23.6	4,110	4,230	▲ 2.8
その他の運搬・清掃等の職業	1,509	1,200	25.8	607	394	54.1	902	806	11.9
職業計	107,618	104,538	2.9	72,725	70,126	3.7	34,893	34,412	1.4

*平成24年3月より職業分類が改定されている。

産業別新規求人推移

平成29年11月

【東京労働局職業安定部】

	産業計	建設業	製造業	情報通信業	運輸業、郵便業	卸売業、小売業	宿泊業、飲食サービス業	生活関連サービス業、娯楽業	医療、福祉	サービス業 (他に分類されないもの)
〔原 数 値〕 (人)										
平成26年度	116,323	5,950	4,777	9,033	5,758	17,556	15,220	4,578	20,460	19,412
平成27年度	122,846	5,646	4,797	9,039	5,316	18,588	17,736	4,899	22,331	20,105
平成28年度	128,909	5,917	4,895	9,563	5,320	17,919	19,550	4,616	23,773	21,419
28年 11月	126,547	5,317	5,061	9,405	4,782	17,045	20,940	3,386	23,203	21,656
12月	120,889	5,466	4,137	8,763	5,366	16,474	18,264	4,195	22,939	19,612
29年 1月	133,295	6,207	5,169	9,884	6,229	17,776	18,015	5,516	25,711	21,231
2月	139,032	6,175	5,754	10,066	4,980	18,715	23,902	4,169	22,993	24,178
3月	135,789	6,477	5,081	9,505	5,310	16,997	20,146	4,260	24,536	26,004
4月	120,247	5,679	4,803	10,060	5,083	15,170	18,315	5,534	21,678	20,059
5月	123,402	6,166	4,702	9,364	5,300	17,881	19,397	3,787	21,054	21,209
6月	134,555	6,774	4,786	9,853	6,083	18,687	21,234	4,389	24,560	22,659
7月	121,267	5,864	4,728	9,030	5,224	16,619	19,098	4,563	21,966	19,010
8月	126,509	5,901	4,887	9,646	4,948	18,358	19,839	5,114	21,485	20,805
9月	131,845	7,162	5,207	9,274	5,513	17,984	18,779	4,829	26,033	22,207
10月	139,198	6,862	5,476	10,426	7,059	18,613	20,045	5,688	25,118	23,250
11月	125,903	5,788	4,361	9,819	5,677	17,731	19,660	5,371	22,128	18,955
平成26年度	6.5	▲ 3.3	7.3	▲ 5.2	▲ 0.8	11.1	24.3	5.1	14.8	▲ 2.1
平成27年度	5.6	▲ 5.1	0.4	0.1	▲ 7.7	5.9	16.5	7.0	9.1	3.6
平成28年度	4.9	4.8	2.0	5.8	0.1	▲ 3.6	10.2	▲ 5.8	6.5	6.5
28年 11月	3.4	6.6	2.2	10.2	▲ 9.7	▲ 2.1	2.0	▲ 15.4	8.8	9.6
12月	5.7	16.7	0.8	12.1	22.8	▲ 4.7	1.6	▲ 0.4	4.4	5.6
29年 1月	2.3	▲ 4.0	0.4	1.7	0.7	▲ 9.7	9.3	11.3	2.7	6.9
2月	2.8	▲ 1.6	6.3	6.1	0.6	0.5	8.0	▲ 14.9	▲ 2.3	10.3
3月	3.1	13.9	1.2	▲ 1.4	12.1	▲ 13.0	▲ 5.7	▲ 4.3	6.8	12.1
4月	▲ 2.6	▲ 4.9	2.5	5.1	▲ 9.5	▲ 19.9	2.8	20.0	▲ 3.1	5.5
5月	1.5	11.3	0.9	4.4	20.3	8.5	▲ 7.4	▲ 2.4	▲ 4.1	9.7
6月	2.1	1.3	1.5	2.5	22.7	▲ 9.0	12.6	▲ 13.6	▲ 0.0	2.0
7月	▲ 1.1	5.9	3.8	2.5	▲ 0.2	▲ 1.6	11.4	▲ 19.4	▲ 7.5	▲ 0.5
8月	1.9	6.2	0.0	2.5	19.2	5.3	▲ 3.3	32.9	▲ 7.6	2.5
9月	▲ 2.5	16.6	2.1	▲ 4.6	▲ 14.6	▲ 6.1	▲ 4.7	▲ 0.6	2.6	▲ 3.7
10月	5.1	15.8	11.1	2.8	11.2	0.1	9.3	▲ 4.0	1.9	9.0
11月	▲ 0.5	8.9	▲ 13.8	4.4	18.7	4.0	▲ 6.1	58.6	▲ 4.6	▲ 12.5

※2 年計および年度の数値は、平均数値である。

※3 平成26年4月より日本標準産業分類(第13回改訂)を適用している。

主な産業別・事業所規模別新規求人状況

Table with columns for industry, job type (general, part-time, contract), and recruitment statistics. It includes data for various sectors like construction, manufacturing, and services, with monthly and annual figures for new hires and total employees.

平成29年度東京労働局及びハローワーク別主要事業進捗状況

主要指標	労働局計	ハローワーク別													公表 時期			
		飯田橋	上野	品川	大森	渋谷	新宿	池袋	王子	足立	墨田	木場	八王子	立川		青梅	三鷹	町田
a 就職件数(常用)*1 29年度目標値	114,300	5,820	3,020	3,540	6,220	9,070	13,180	11,700	2,930	8,530	8,720	6,910	6,330	9,000	4,040	5,630	3,710	5,950
b 実績値(29年11月)	9,086	416	208	283	474	745	1,185	911	238	636	630	574	491	765	318	451	305	456
c 実績(29年4月～11月累計) 年度目標に対する 進捗割合(%) (c/a)	78,454 68.6%	4,123 70.8%	2,057 68.1%	2,411 68.1%	4,226 67.9%	6,126 67.5%	9,288 70.5%	8,279 70.8%	2,054 70.1%	5,550 65.1%	5,769 66.2%	4,838 70.0%	4,148 65.5%	6,302 70.0%	2,791 69.1%	3,802 67.5%	2,618 70.6%	4,072 68.4%
d 求人充足数(常用)*2 29年度目標値	152,000	26,720	5,070	16,830	5,850	15,180	19,450	12,420	2,530	7,170	6,160	8,560	5,200	6,610	3,360	4,110	2,380	4,400
e 実績値(29年11月)	11,870	2,126	382	1,321	450	1,101	1,403	992	198	553	518	658	447	591	261	314	180	375
f 実績(29年4月～11月累計) 年度目標に対する 進捗割合(%) (f/d)	103,510 68.1%	18,516 69.3%	3,338 65.8%	11,265 66.9%	3,834 65.5%	10,044 66.2%	13,034 67.0%	8,665 69.8%	1,691 66.8%	5,024 70.1%	4,222 68.5%	5,816 67.9%	3,611 69.4%	4,751 71.9%	2,263 67.4%	2,748 66.9%	1,635 68.7%	3,053 69.4%
g 雇用保険受給者 の早期再就職件数*3 29年度目標値	43,000	1,164	695	1,992	2,362	4,545	4,270	5,100	1,250	3,055	2,384	3,736	2,030	3,242	1,294	2,160	1,230	2,491
h 実績値(29年9月)*4	3,633	91	74	140	174	356	375	487	93	247	207	347	176	273	94	178	121	200
i 実績(29年4月～9月累計) 年度目標に対する 進捗割合(%) (i/g)	23,719 55.2%	643 55.2%	407 58.6%	988 49.6%	1,294 54.8%	2,443 53.8%	2,382 55.8%	2,862 56.1%	670 53.6%	1,647 53.9%	1,322 55.5%	2,179 58.3%	1,175 57.9%	1,795 55.4%	666 51.5%	1,122 51.9%	726 59.0%	1,398 56.1%

*1：常用：雇用契約において雇用期間の定めのない、又は、4か月以上の雇用期間が定められているもの。
 *2：都内ハローワークにおいて受理した求人に対して、全国のハローワークからの職業紹介により就職が確認された件数。
 *3：雇用保険受給者が所定給付日数を3分の2以上残して就職された方の件数。
 *4：雇用保険受給者の早期再就職件数の実績値については、該当月分を翌々々々月（例：4月分を7月）に公表。