

厚生労働省
東京労働局発表
平成29年10月31日(火)

担当	職業安定部	職業安定課	課長	伊藤 宏之
	課長代理	茂原 徳雄		
	地方労働市場情報官	難波 敏彦		
	電話(直通)	03-3512-1654		
	F A X	03-3512-1565		

東京の一般職業紹介状況(平成29年9月分)を公表します

～有効求人倍率は2.07倍と、前月比0.03P低下～

-18か月連続の2倍台-

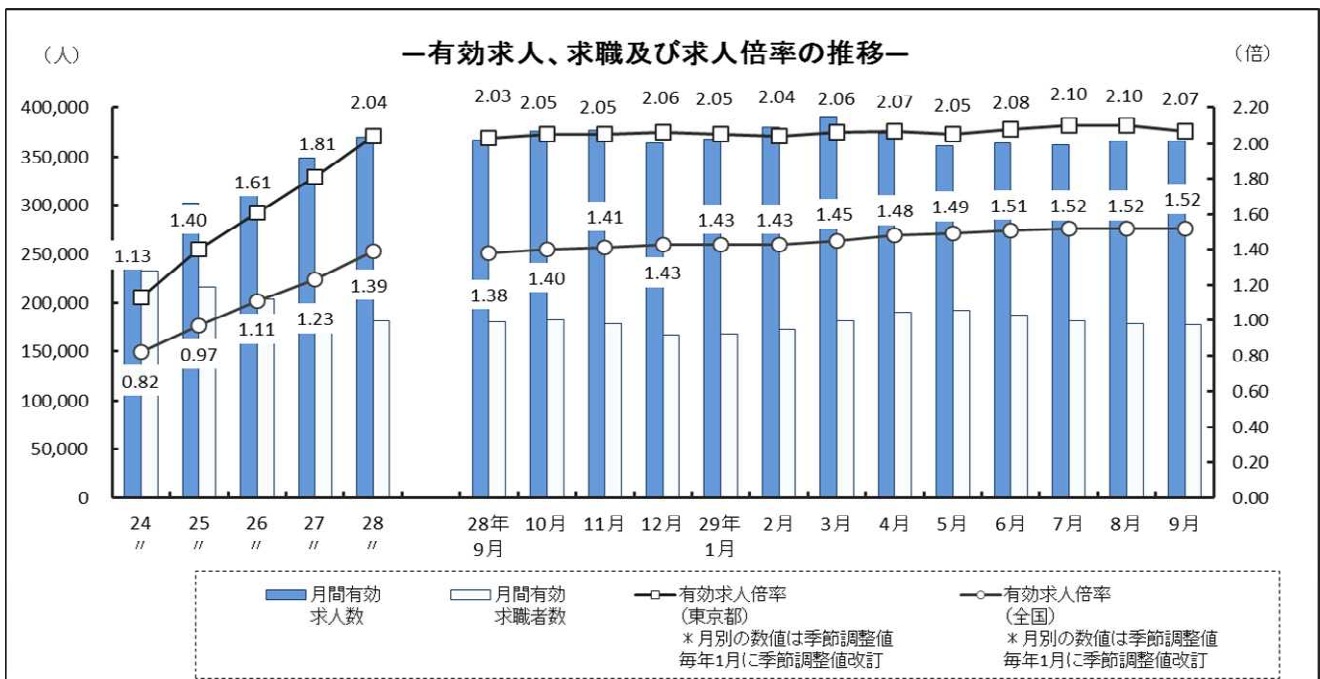
東京労働局では平成29年9月分の「一般職業紹介状況」を取りまとめましたので公表します。「一般職業紹介状況」はハローワークにおける求人、求職、就職などの状況を取りまとめたもので、月末に、その前月の状況を都道府県労働局ごとに公表しています。

9月の特徴(東京の雇用情勢)

- 有効求人倍率(季節調整値)は2.07倍となり、前月より0.03ポイント低下した。
- 新規求人数は131,845人で、前年同月比2.5%減(▲3,338人)となった。
- 新規求職者数は38,232人で、前年同月比3.7%減(▲1,474人)となった。

1 有効求人倍率・求人・求職の状況

- 有効求人数(原数値)は366,616人(前年同月比0.2%減)で、89か月ぶりに前年同月を下回った。[P.4 参照]
このうち、正社員の有効求人数(原数値)は165,470人(前年同月比2.9%増)で、5か月連続で前年同月を上回った。有効求人(全数)に占める正社員求人数の割合は45.1%となった。[P.6 参照]
- 有効求職者数(原数値)は177,355人(前年同月比1.8%減)で、85か月連続で前年同月を下回った。[P.4 参照]
- 有効求人倍率(季節調整値)は2.07倍となり、前月より0.03ポイント低下した。18か月連続の2倍台となった。[P.4 参照]
なお、職業別の有効求人倍率(常用)は、P.8 参照。
正社員有効求人倍率(原数値)は1.32倍となり、前年同月の1.24倍より0.08ポイント上昇した。[P.6 参照]



2 新規求人倍率・求人・求職の状況

- 新規求人数（原数値）は131,845人（前年同月比2.5%減）で、2か月ぶりに前年同月を下回った。〔P.4 参照〕

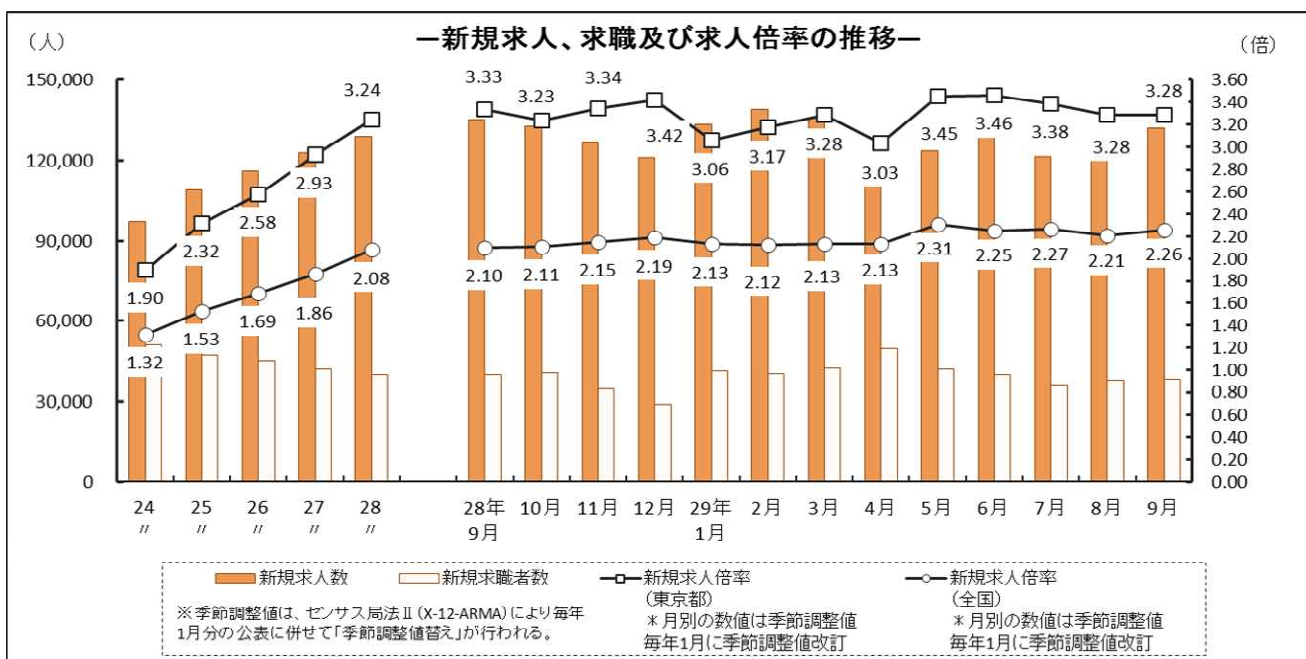
なお、産業別の新規求人数（主要産業）は、P.8 参照。

また、正社員の新規求人数は、57,264人（前年同月比1.9%増）で、2か月連続で前年同月を上回った。新規求人（全数）に占める正社員求人数の割合は43.4%となった。〔P.6 参照〕

- 新規求職者数（原数値）は38,232人（前年同月比3.7%減）で、2か月ぶりに前年同月を下回った。〔P.4 参照〕

新規求職者数（一般常用）のうち、在職者は7,132人（前年同月比1.6%減）、離職者は16,955人（前年同月比7.6%減）となった。離職者のうち、事業主都合離職者は4,949人（前年同月比8.1%減）となった。また、自己都合離職者は11,123人（前年同月比7.4%減）となり、27か月連続で前年同月を下回った。〔P.7 参照〕

- 新規求人倍率（季節調整値）は3.28倍となり、前月と同水準であった。〔P.4 参照〕



3 就職者の状況

- 就職件数は、10,708件と、前年同月より1.1%減となった。

〔P.4 参照〕

一般、パート別の状況をみると、一般は6,130件（前年同月比2.9%減）、パートは4,578件（前年同月比1.4%増）となった。

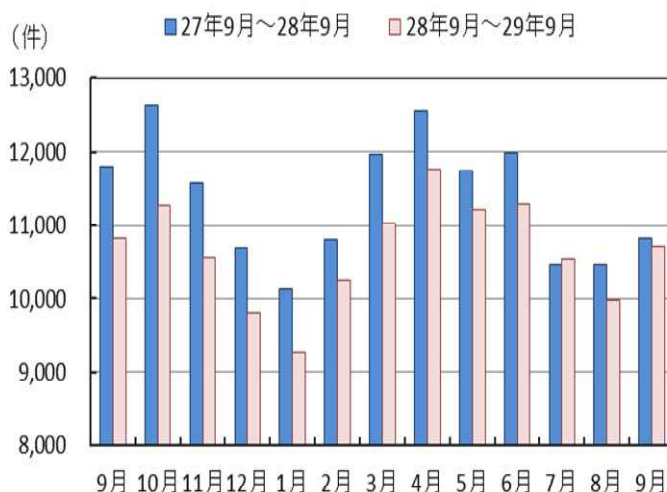
〔P.5 参照〕

- 正社員就職件数は4,733件と、前年同月より3.3%減となった。

また、就職件数（全数）に占める正社員就職件数の割合は44.2%となった。

〔P.6 参照〕

就職者の状況



4 求人充足の状況

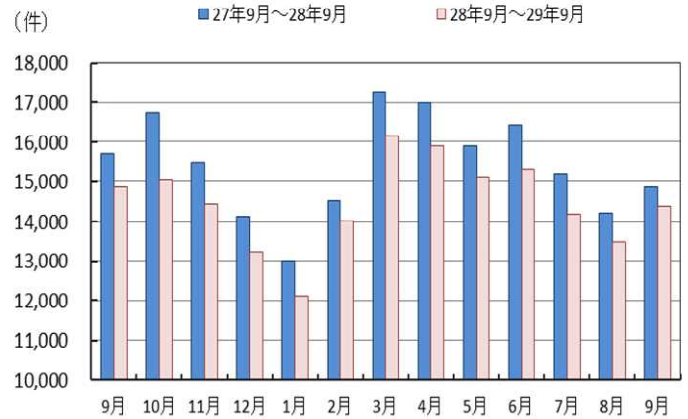
- 求人充足数は14,379件と、前年同月より3.3%減となった。

〔P.4 参照〕

一般、パート別の状況をみると、一般は8,523件（前年同月比4.3%減）、パートは5,856件（前年同月比1.8%減）となった。

〔P.5 参照〕

求人充足の状況



《参考資料①》

- * 主な職業別常用有効求人求職状況 [P.9]
- * 主な職業別常用新規求人状況 [P.10]
- * 産業別新規求人の推移 [P.11]
- * 主な産業別・事業所規模別新規求人状況 [P.12]

《参考資料②》

平成27年度から、ハローワークの機能強化として、全国のハローワークごとのパフォーマンスの比較・公表等を行う「ハローワークのマッチング機能に関する業務の評価・改善の取組」を実施。

この取組の一環として、「平成29年度東京労働局及び各ハローワーク別の事業目標」及びそれに対する進捗状況について毎月公表しています。

- * 平成29年度 東京労働局及びハローワーク別主要事業進捗状況 [P.13]

～用語の解説～

- * **新規求人数**……ハローワークにおいて当該期間中に受け付けた求人数。
- * **有効求人数**……「前月から繰り越された有効求人数」と当月の「新規求人数」の合計数。
- * **新規求職者数**……ハローワークにおいて当該期間中に新たに受け付けた求職申込の件数。
- * **有効求職者数**……「前月から繰り越された有効求職者数」と当月の「新規求職者数」の合計数。
- * **求人倍率**…… 求職者数に対する求人数の割合。
 - ⇒ **新規求人倍率**: 新規求人数 ÷ 新規求職申込件数
 - ⇒ **有効求人倍率**: 有効求人数 ÷ 有効求職者数なお、求人倍率の「季節調整値」とは、1年を周期として繰り返す季節的変動要因を一定の方法により取り除いて計算した数値をいう。(12月までの1年分のデータが集まった段階で過去の全データが修正の対象となり、毎年1月分の公表に併せて「季節調整値替え」が行われる。)
- ⇒ **正社員有効求人倍率**: 正社員の有効求人数 ÷ パートタイムを除く常用の有効求職者数
ただし、パートタイムを除く常用の有効求職者には派遣労働者や契約社員を希望する者も含まれるため、厳密な意味での正社員有効求人倍率より低い値となる。
- * **就職件数**……都内のハローワークにおいて求職申込を受け付けた求職者に対して、全国のハローワークで受理した求人を紹介、就職が確認された件数。
- * **充足数**……都内のハローワークにおいて受け付けた求人に対して、全国のハローワークで紹介、就職が確認された件数。
- * **一般**……以下のパートタイム以外の就業形態
- * **パートタイム**……一週間の所定労働時間が同一の事業所に雇用されている通常の労働者の一週間の所定労働時間に比べ短い就業形態
- * **常用**……雇用契約において雇用期間の定めのない、又は、4ヶ月以上の雇用期間が定められているもの

最近の雇用失業情勢 (平成28年9月～平成29年9月)

【東京労働局職業安定部】

項目 年月	① 新規求職者数		② 新規求職人数		③ 月間有効求職者数		④ 月間有効求職人数		⑤ 新規求人倍率		⑥ 有効求人倍率		⑦ 就職件数		⑧ 充足数		全国		南関東		万人・%		
	(▲4.4)	(▲6.5)	116,323	203,187	327,227	1.69	2.58	1.11	1.61	12,412	16,541	233	69	3.5	3.5	233	69	3.5	3.5	⑨完全失業者数	⑩完全失業率	⑪完全失業者数	⑫完全失業率
平成26年度	(▲4.4)	(▲6.5)	116,323	203,187	327,227	1.69	2.58	1.11	1.61	12,412	16,541	233	69	3.5	3.5	233	69	3.5	3.5	(▲10)	(▲0.6p)	(▲10)	(▲0.6p)
平成27年度	(▲6.9)	(▲5.6)	122,846	192,451	348,899	1.86	2.93	1.23	1.81	11,899	15,854	218	66	3.3	3.3	218	66	3.3	3.3	(▲3)	(▲0.2p)	(▲3)	(▲0.2p)
平成28年度	(▲5.2)	(▲4.9)	128,909	181,407	369,664	2.08	3.24	1.39	2.04	10,916	14,880	203	64	3.0	3.0	203	64	3.0	3.0	(▲2)	(▲0.3p)	(▲2)	(▲0.1p)
平成28年9月	(▲1.0)	(▲12.1)	135,183	180,582	367,210	2.10	3.33	1.38	2.03	10,827	14,870	204	61	3.0	3.1	204	61	3.1	3.1	(▲4)	(▲0.2p)	(▲4)	(▲0.2p)
10月	(▲11.3)	(▲0.6)	132,464	182,198	375,787	2.11	3.23	1.40	2.06	11,274	15,025	195	59	3.0	3.0	195	59	3.0	3.0	(▲13)	[0.0p]	(▲13)	[0.0p]
11月	(▲0.5)	(▲3.4)	126,547	177,794	376,906	2.15	3.34	1.41	2.05	10,563	14,447	197	64	3.1	3.1	197	64	3.1	3.1	(▲13)	[0.1p]	(▲13)	[0.1p]
12月	(▲4.8)	(▲5.7)	120,889	166,410	364,451	2.19	3.42	1.43	2.06	9,811	13,240	193	61	3.1	3.1	193	61	3.1	3.1	(▲11)	[0.0p]	(▲11)	[0.0p]
平成29年1月	(▲2.7)	(▲2.3)	133,295	167,701	367,824	2.13	3.06	1.43	2.06	9,277	12,095	197	59	3.0	3.0	197	59	3.0	3.0	(▲14)	[0.1p]	(▲14)	[0.1p]
2月	(▲6.1)	(▲2.8)	139,032	172,694	379,720	2.12	3.17	1.43	2.04	10,240	14,012	188	59	2.8	2.8	188	59	2.8	2.8	(▲25)	[0.2p]	(▲25)	[0.2p]
3月	(▲0.9)	(▲3.1)	135,789	181,340	390,572	2.13	3.28	1.45	2.06	11,038	16,165	188	58	2.8	2.8	188	58	2.8	2.8	(▲28)	[0.0p]	(▲28)	[0.0p]
4月	(▲2.2)	(▲2.6)	120,247	190,107	373,907	2.13	3.03	1.48	2.07	11,766	15,895	197	58	2.8	2.8	197	58	2.8	2.8	(▲28)	[0.0p]	(▲28)	[0.0p]
5月	(▲0.2)	(▲1.5)	123,402	191,501	361,472	2.31	3.45	1.49	2.05	11,215	15,102	210	63	3.1	3.1	210	63	3.1	3.1	(▲7)	[0.3p]	(▲7)	[0.3p]
6月	(▲3.1)	(▲2.1)	134,555	187,379	364,071	2.25	3.46	1.51	2.08	11,296	15,314	192	62	2.8	2.8	192	62	2.8	2.8	(▲18)	[0.3p]	(▲18)	[0.3p]
7月	(▲4.3)	(▲1.1)	121,267	180,780	362,236	2.27	3.38	1.52	2.10	10,549	14,174	191	58	2.8	2.8	191	58	2.8	2.8	(▲12)	[0.0p]	(▲12)	[0.0p]
8月	(▲1.1)	(▲1.9)	126,509	178,493	365,826	2.21	3.28	1.52	2.10	9,985	13,489	189	58	2.8	2.8	189	58	2.8	2.8	(▲23)	[0.0p]	(▲23)	[0.0p]
9月	(▲3.7)	(▲2.5)	131,845	177,355	366,616	2.26	3.28	1.52	2.07	10,708	14,379	190	58	2.8	2.8	190	58	2.8	2.8	(▲14)	[0.0p]	(▲14)	[0.0p]

注 1 ①②③④⑦⑧欄は、東京都の数値で原数値である。また、⑤⑥⑩欄の各月分は季節調整値であり、年度分及び年分は原数値である。(季節調整値は、センサス局法Ⅱ(X-12-ARIMA)により、毎年1月分の公表に併せて「季節調整値書」が行われる。)

2 各欄の()内は、前年との比較(増減数・比率)であり、⑤⑥⑩欄の各月分の()内は、前月との比較(比率)である。

3 新規・有効求人数、新規・有効求職者数、充足数及び求人倍率は、学卒を除き、パートタイムを含んだ数値である。

4 ①⑫欄は、南関東(東京、埼玉、千葉、神奈川)及び全国の年・四半期の数値で原数値である。

5 ⑨～⑫欄の各月・四半期・年・年度の数値については、平成27年度調査結果を基準とする新基準で測及集計した数値である。詳細については総務省統計局「労働力調査」を参照のこと。

6 年度の①②③④及び⑦⑧の数値は、平均値である。

《資料出所》 総務省統計局「労働力調査」、厚生労働省「職業安定業務統計」

職業紹介取扱状況（一般・パート）

平成29年9月分

【東京労働局職業安定部】

項目 年月	一般						パート					
	① 新規求職者数	② 新規求人数	③ 月間有効 求職者数	④ 月間有効 求人数	⑤ 就職件数	⑥ 充足数	① 新規求職者数	② 新規求人数	③ 月間有効 求職者数	④ 月間有効 求人数	⑤ 就職件数	⑥ 充足数
平成 26年度	32,958 (▲ 5.7)	71,773 (4.0)	150,827 (▲ 7.9)	204,068 (5.5)	7,440 (▲ 0.8)	10,057 (▲ 1.2)	12,070 (▲ 0.7)	44,550 (10.9)	52,361 (0.0)	123,159 (12.8)	4,972 (▲ 0.8)	6,484 (▲ 0.8)
平成 27年度	30,484 (▲ 7.5)	75,283 (4.9)	141,311 (▲ 6.3)	215,350 (5.5)	7,117 (▲ 4.3)	9,647 (▲ 4.1)	11,416 (▲ 5.4)	47,563 (6.8)	51,140 (▲ 2.3)	133,549 (8.4)	4,782 (▲ 3.8)	6,207 (▲ 4.3)
平成 28年度	28,569 (▲ 6.3)	78,743 (4.6)	131,045 (▲ 7.3)	227,118 (5.5)	6,375 (▲ 10.4)	8,964 (▲ 7.1)	11,159 (▲ 2.3)	50,167 (5.5)	50,362 (▲ 1.5)	142,547 (6.7)	4,541 (▲ 5.0)	5,917 (▲ 4.7)
平成28年 9月	28,275 (▲ 2.3)	82,855 (11.2)	130,447 (▲ 7.0)	224,279 (5.8)	6,311 (▲ 10.6)	8,907 (▲ 6.7)	11,431 (2.3)	52,328 (13.5)	50,135 (▲ 0.7)	142,931 (8.6)	4,516 (▲ 4.5)	5,963 (▲ 3.1)
10月	29,434 (▲ 11.2)	81,622 (▲ 0.2)	131,533 (▲ 7.8)	229,430 (5.2)	6,601 (▲ 12.2)	8,957 (▲ 11.8)	11,221 (▲ 11.7)	50,842 (▲ 1.1)	50,665 (▲ 2.8)	146,357 (5.8)	4,673 (▲ 8.7)	6,068 (▲ 7.8)
11月	24,855 (▲ 2.9)	76,905 (5.7)	127,893 (▲ 7.2)	232,404 (5.1)	5,969 (▲ 13.4)	8,450 (▲ 9.3)	9,752 (6.1)	49,642 (0.1)	49,901 (▲ 0.8)	144,502 (4.3)	4,594 (▲ 2.0)	5,997 (▲ 2.6)
12月	21,441 (▲ 5.6)	76,648 (9.0)	120,457 (▲ 7.3)	226,588 (4.9)	5,755 (▲ 9.6)	8,031 (▲ 7.0)	7,611 (▲ 2.5)	44,241 (0.4)	45,953 (▲ 1.3)	137,863 (1.3)	4,056 (▲ 6.1)	5,209 (▲ 5.1)
平成29年 1月	30,278 (1.7)	82,318 (0.0)	121,851 (▲ 5.0)	228,904 (4.5)	5,351 (▲ 11.9)	7,206 (▲ 8.1)	11,126 (5.5)	50,977 (6.4)	45,850 (1.9)	138,920 (3.7)	3,926 (▲ 3.1)	4,889 (▲ 5.3)
2月	29,069 (▲ 7.2)	82,467 (0.7)	125,550 (▲ 4.8)	235,009 (2.3)	5,937 (▲ 10.4)	8,488 (▲ 6.0)	11,078 (▲ 3.1)	56,565 (5.9)	47,144 (1.1)	144,711 (3.3)	4,303 (2.9)	5,524 (0.5)
3月	30,767 (▲ 1.6)	82,568 (3.7)	131,679 (▲ 4.5)	238,218 (1.5)	6,281 (▲ 13.8)	9,826 (▲ 10.2)	11,573 (1.0)	53,221 (2.3)	49,661 (0.9)	152,354 (4.3)	4,757 (1.9)	6,339 (0.2)
4月	34,182 (▲ 3.4)	75,536 (▲ 1.6)	135,701 (▲ 4.5)	228,705 (0.5)	6,719 (▲ 10.2)	9,364 (▲ 10.3)	15,513 (0.5)	44,711 (▲ 4.3)	54,406 (1.3)	145,202 (1.9)	5,047 (▲ 0.5)	6,531 (▲ 0.4)
5月	29,182 (0.0)	73,171 (2.5)	135,684 (▲ 2.8)	221,322 (1.0)	6,410 (▲ 7.2)	8,882 (▲ 8.0)	12,891 (0.5)	50,231 (0.2)	55,817 (2.1)	140,150 (▲ 0.8)	4,805 (▲ 0.6)	6,220 (▲ 0.5)
6月	28,305 (▲ 4.0)	82,903 (1.7)	131,458 (▲ 3.5)	223,755 (0.9)	6,432 (▲ 8.8)	8,878 (▲ 9.6)	11,495 (▲ 0.9)	51,652 (2.7)	55,921 (1.8)	140,316 (▲ 0.2)	4,864 (▲ 1.3)	6,436 (▲ 2.5)
7月	26,365 (▲ 4.2)	75,343 (▲ 0.8)	128,478 (▲ 3.7)	223,432 (1.4)	6,021 (▲ 8.5)	8,280 (▲ 9.2)	9,737 (▲ 4.4)	45,924 (▲ 1.8)	52,302 (1.1)	138,804 (▲ 0.5)	4,528 (▲ 2.4)	5,894 (▲ 2.9)
8月	26,898 (▲ 0.9)	78,089 (5.6)	127,362 (▲ 3.2)	227,836 (2.8)	5,741 (▲ 8.4)	8,058 (▲ 7.2)	10,740 (6.6)	48,420 (▲ 3.7)	51,131 (2.3)	137,990 (▲ 0.7)	4,244 (1.1)	5,431 (▲ 1.7)
9月	26,702 (▲ 5.6)	82,255 (▲ 0.7)	125,880 (▲ 3.5)	228,225 (1.8)	6,130 (▲ 2.9)	8,523 (▲ 4.3)	11,530 (0.9)	49,590 (▲ 5.2)	51,475 (2.7)	138,391 (▲ 3.2)	4,578 (1.4)	5,856 (▲ 1.8)

(注) 1. 下段の()は前年比。

2. 一般及びパートについて年度計の値は平均値である。

正社員の職業紹介状況

平成29年9月

【東京労働局職業安定部】

年月	正社員 有効求人倍率 -原数値-		新規求人数			有効求人数			就職件数		
	合計	正社員	新規求人数に占める 正社員求人割合	合計	正社員	有効求人数に占める 正社員求人割合	合計	正社員	合計	正社員	就職件数に占める 正社員就職割合
平成26年度	0.96 (0.12)	50,499 (3.5)	43.4 (▲ 1.3)	327,227 (8.2)	144,649 (5.1)	44.2 (▲ 1.3)	12,412 (▲ 0.8)	5,626 (1.2)	12,412 (▲ 0.8)	5,626 (1.2)	45.3 (0.8)
平成27年度	1.10 (0.14)	53,817 (6.6)	43.8 (0.4)	348,899 (6.6)	154,311 (6.7)	44.2 (0.0)	11,899 (▲ 4.1)	5,434 (▲ 3.4)	11,899 (▲ 4.1)	5,434 (▲ 3.4)	45.7 (0.4)
平成28年度	1.25 (0.15)	56,417 (4.8)	43.8 (0.0)	369,664 (6.0)	163,734 (6.1)	44.3 (0.1)	10,916 (▲ 8.3)	4,896 (▲ 9.9)	10,916 (▲ 8.3)	4,896 (▲ 9.9)	44.8 (▲ 0.9)
平成28年 9月	1.24 (0.15)	56,170 (8.4)	41.6 (▲ 1.4)	367,210 (6.9)	160,780 (5.4)	43.8 (▲ 0.6)	10,827 (▲ 8.2)	4,892 (▲ 9.2)	10,827 (▲ 8.2)	4,892 (▲ 9.2)	45.2 (▲ 0.5)
10月	1.26 (0.15)	61,387 (1.6)	46.3 (0.9)	375,787 (5.4)	165,429 (4.9)	44.0 (▲ 0.2)	11,274 (▲ 10.8)	5,127 (▲ 12.4)	11,274 (▲ 10.8)	5,127 (▲ 12.4)	45.5 (▲ 0.8)
11月	1.31 (0.14)	55,404 (4.0)	43.8 (0.2)	376,906 (4.8)	167,339 (4.4)	44.4 (▲ 0.2)	10,563 (▲ 8.8)	4,671 (▲ 11.9)	10,563 (▲ 8.8)	4,671 (▲ 11.9)	44.2 (▲ 1.6)
12月	1.35 (0.14)	51,095 (6.8)	42.3 (0.5)	364,451 (3.5)	162,384 (3.9)	44.6 (0.2)	9,811 (▲ 8.2)	4,478 (▲ 8.4)	9,811 (▲ 8.2)	4,478 (▲ 8.4)	45.6 (▲ 0.1)
平成29年 1月	1.35 (0.11)	61,218 (0.2)	45.9 (▲ 1.0)	367,824 (4.2)	163,732 (3.3)	44.5 (▲ 0.4)	9,277 (▲ 8.4)	4,144 (▲ 12.2)	9,277 (▲ 8.4)	4,144 (▲ 12.2)	44.7 (▲ 1.9)
2月	1.34 (0.09)	58,760 (1.2)	42.3 (▲ 0.6)	379,720 (2.7)	167,375 (2.1)	44.1 (▲ 0.2)	10,240 (▲ 5.3)	4,620 (▲ 9.3)	10,240 (▲ 5.3)	4,620 (▲ 9.3)	45.1 (▲ 2.0)
3月	1.30 (0.07)	56,448 (1.4)	41.6 (▲ 0.7)	390,572 (2.5)	170,669 (1.1)	43.7 (▲ 0.6)	11,038 (▲ 7.7)	4,743 (▲ 11.4)	11,038 (▲ 7.7)	4,743 (▲ 11.4)	43.0 (▲ 1.8)
4月	1.22 (0.06)	55,618 (▲ 2.0)	46.3 (0.3)	373,907 (1.0)	164,433 (▲ 0.0)	44.0 (▲ 0.4)	11,766 (▲ 6.3)	4,953 (▲ 10.4)	11,766 (▲ 6.3)	4,953 (▲ 10.4)	42.1 (▲ 1.9)
5月	1.18 (0.04)	53,929 (4.5)	43.7 (1.2)	361,472 (0.3)	159,575 (0.5)	44.1 (0.0)	11,215 (▲ 4.5)	4,790 (▲ 7.9)	11,215 (▲ 4.5)	4,790 (▲ 7.9)	42.7 (▲ 1.6)
6月	1.24 (0.05)	58,172 (0.9)	43.2 (▲ 0.6)	364,071 (0.5)	162,417 (0.8)	44.6 (0.1)	11,296 (▲ 5.7)	4,871 (▲ 9.9)	11,296 (▲ 5.7)	4,871 (▲ 9.9)	43.1 (▲ 2.0)
7月	1.27 (0.06)	55,622 (▲ 2.7)	45.9 (▲ 0.7)	362,236 (0.7)	162,065 (0.8)	44.7 (0.0)	10,549 (▲ 6.0)	4,624 (▲ 8.6)	10,549 (▲ 6.0)	4,624 (▲ 8.6)	43.8 (▲ 1.3)
8月	1.31 (0.07)	57,466 (7.8)	45.4 (2.5)	365,826 (1.4)	165,817 (2.5)	45.3 (0.4)	9,985 (▲ 4.6)	4,415 (▲ 9.7)	9,985 (▲ 4.6)	4,415 (▲ 9.7)	44.2 (▲ 2.5)
9月	1.32 (0.08)	57,264 (1.9)	43.4 (1.8)	366,616 (▲ 0.2)	165,470 (2.9)	45.1 (1.3)	10,708 (▲ 1.1)	4,733 (▲ 3.3)	10,708 (▲ 1.1)	4,733 (▲ 3.3)	44.2 (▲ 1.0)

(注) 1. 正社員有効求人倍率＝正社員有効求人数÷常用の有効求職者数。なお、正社員有効求人数には請負求人を含むており、常用の有効求職者にはフルタイムの請負労働者、派遣労働者及び契約社員（雇用期間4ヶ月以上）を希望する者も含まれるため、厳密な意味での正社員有効求人倍率とは異なる。

2. 「正社員」とは、「パートタイム労働者、派遣労働者、臨時・季節労働者、契約社員、準社員、嘱託等以外、正社員・正職員である者である。

3. 下段の（ ）は前年比。

4. 新規求人数、有効求人数及び就職件数の年度分は、平均値である。

新規一般常用求職者の態様別推移

平成29年9月

【東京労働局職業安定部】

就業・不就業の状態	29年														
	26年度計	27年度計	28年度計	10月	11月	12月	1月	2月	3月	4月	5月	6月	7月	8月	9月
新規求職者数	394,086 ▲ 5.8	364,164 ▲ 7.6	341,404 ▲ 6.2	29,328 ▲ 11.1	24,769 ▲ 2.7	21,369 ▲ 5.5	30,153 ▲ 1.8	28,934 ▲ 7.3	30,659 ▲ 1.5	34,023 ▲ 3.5	29,019 ▲ 0.1	28,188 ▲ 3.9	26,255 ▲ 4.2	26,783 ▲ 0.9	26,592 ▲ 5.6
保険受給者	134,594 ▲ 6.5	128,156 ▲ 4.8	122,070 ▲ 4.7	11,068 ▲ 11.5	9,017 ▲ 1.9	7,568 ▲ 0.1	10,105 ▲ 3.0	8,874 ▲ 2.5	9,473 ▲ 2.0	14,448 ▲ 3.6	11,482 ▲ 4.8	9,988 ▲ 0.5	10,189 ▲ 0.5	9,666 ▲ 1.8	9,604 ▲ 4.0
在職者	100,883 ▲ 0.9	94,321 ▲ 6.5	90,907 ▲ 3.6	7,246 ▲ 2.2	6,660 ▲ 0.9	5,949 ▲ 5.3	9,593 ▲ 11.0	9,163 ▲ 6.0	9,096 ▲ 0.3	7,052 ▲ 0.5	7,075 ▲ 1.1	7,672 ▲ 2.3	6,584 ▲ 5.8	7,468 ▲ 4.9	7,132 ▲ 1.6
雇用者	99,031 ▲ 0.8	92,778 ▲ 6.3	89,314 ▲ 3.7	7,090 ▲ 9.9	6,542 ▲ 0.9	5,843 ▲ 5.7	9,465 ▲ 10.9	9,010 ▲ 6.3	8,945 ▲ 0.2	6,911 ▲ 0.4	6,941 ▲ 1.1	7,521 ▲ 2.7	6,469 ▲ 5.8	7,331 ▲ 5.0	6,997 ▲ 1.3
その他	1,852 ▲ 5.4	1,543 ▲ 16.7	1,593 ▲ 3.2	125 ▲ 8.5	118 ▲ 2.5	106 ▲ 19.1	128 ▲ 16.4	153 ▲ 16.8	151 ▲ 6.3	141 ▲ 1.4	134 ▲ 0.7	151 ▲ 23.8	115 ▲ 5.7	137 ▲ 2.1	135 ▲ 12.3
離職者	252,711 ▲ 7.1	234,204 ▲ 7.3	218,238 ▲ 6.8	19,270 ▲ 11.6	15,954 ▲ 2.4	13,680 ▲ 4.1	17,989 ▲ 2.3	16,851 ▲ 7.6	18,086 ▲ 2.6	23,913 ▲ 4.7	19,161 ▲ 1.0	17,572 ▲ 5.0	17,209 ▲ 3.0	16,750 ▲ 3.5	16,955 ▲ 7.6
前職雇用者	247,206 ▲ 7.0	229,217 ▲ 7.3	213,736 ▲ 6.8	18,897 ▲ 11.5	15,639 ▲ 2.3	13,377 ▲ 4.3	17,585 ▲ 2.4	16,479 ▲ 7.3	17,675 ▲ 2.5	23,513 ▲ 4.9	18,766 ▲ 0.9	17,199 ▲ 5.2	16,883 ▲ 2.8	16,402 ▲ 3.4	16,586 ▲ 7.5
定年	6,978 ▲ 4.8	6,775 ▲ 2.9	6,344 ▲ 6.4	450 ▲ 17.1	408 ▲ 6.8	365 ▲ 10.5	507 ▲ 3.0	481 ▲ 5.1	507 ▲ 0.8	1,161 ▲ 4.4	682 ▲ 11.1	535 ▲ 2.9	488 ▲ 6.1	440 ▲ 3.0	424 ▲ 5.8
事業主都合	82,574 ▲ 13.0	75,207 ▲ 8.9	69,407 ▲ 7.7	6,166 ▲ 12.1	4,962 ▲ 2.7	4,226 ▲ 4.1	5,726 ▲ 0.0	5,105 ▲ 6.0	5,418 ▲ 5.9	8,476 ▲ 9.1	5,989 ▲ 3.3	5,373 ▲ 5.1	5,587 ▲ 6.5	5,011 ▲ 4.9	4,949 ▲ 8.1
自己都合	156,795 ▲ 3.6	146,193 ▲ 6.8	136,873 ▲ 6.4	12,131 ▲ 11.0	10,193 ▲ 2.3	8,724 ▲ 4.0	11,283 ▲ 3.6	10,803 ▲ 8.0	11,662 ▲ 1.0	13,759 ▲ 2.7	11,976 ▲ 0.6	11,190 ▲ 5.7	10,713 ▲ 1.0	10,874 ▲ 2.9	11,123 ▲ 7.4
不明	859 7.1	1,042 21.3	1,112 6.7	107 ▲ 13.0	76 ▲ 6.2	62 ▲ 13.9	69 ▲ 30.3	90 ▲ 13.5	88 ▲ 22.2	117 ▲ 17.6	119 ▲ 33.7	101 ▲ 0.0	95 ▲ 15.2	77 ▲ 13.5	90 ▲ 3.4
前職自営、その他	5,505 ▲ 10.6	4,987 ▲ 9.4	4,502 ▲ 9.7	373 ▲ 15.2	315 ▲ 7.9	303 ▲ 4.8	404 ▲ 2.0	372 ▲ 19.1	411 ▲ 7.6	400 ▲ 5.3	395 ▲ 4.5	373 ▲ 4.5	326 ▲ 13.1	348 ▲ 4.9	369 ▲ 12.6
無業者	40,492 ▲ 8.9	35,639 ▲ 12.0	32,259 ▲ 9.5	2,843 ▲ 11.0	2,155 ▲ 10.1	1,740 ▲ 15.4	2,571 ▲ 0.0	2,920 ▲ 9.5	3,477 ▲ 0.6	3,058 ▲ 1.9	2,783 ▲ 3.6	2,944 ▲ 0.6	2,462 ▲ 7.7	2,565 ▲ 0.5	2,505 ▲ 2.5
家事、育児等従事者	2,406 ▲ 11.8	2,307 ▲ 4.1	1,979 ▲ 14.2	175 ▲ 7.9	190 ▲ 1.0	96 ▲ 28.9	205 ▲ 36.7	192 ▲ 16.9	178 ▲ 2.3	202 ▲ 17.4	186 ▲ 14.1	161 ▲ 15.0	123 ▲ 5.4	153 ▲ 0.0	192 ▲ 9.7
その他	38,086 ▲ 8.7	33,332 ▲ 12.5	30,280 ▲ 9.2	2,658 ▲ 10.5	1,965 ▲ 10.9	1,644 ▲ 14.5	2,366 ▲ 2.2	2,728 ▲ 8.9	3,299 ▲ 0.8	2,856 ▲ 3.0	2,597 ▲ 3.0	2,783 ▲ 1.4	2,339 ▲ 7.8	2,412 ▲ 0.5	2,313 ▲ 3.4

都管内外関係	29年															
	26年度計	27年度計	28年度計	9月	10月	11月	12月	1月	2月	3月	4月	5月	6月	7月	8月	9月
新規求職者数	394,086 ▲ 5.8	364,164 ▲ 7.6	341,404 ▲ 6.2	28,167 ▲ 2.2	29,328 ▲ 11.1	24,769 ▲ 2.7	21,369 ▲ 5.5	30,153 ▲ 1.8	28,934 ▲ 7.3	30,659 ▲ 1.5	34,023 ▲ 3.5	29,019 ▲ 0.1	28,188 ▲ 3.9	26,255 ▲ 4.2	26,783 ▲ 0.9	26,592 ▲ 5.6
都内の求職者	360,255 ▲ 5.9	333,187 ▲ 7.5	311,303 ▲ 6.6	25,698 ▲ 2.4	26,623 ▲ 11.8	22,515 ▲ 3.1	19,435 ▲ 5.8	27,505 ▲ 1.1	25,947 ▲ 7.6	27,668 ▲ 1.9	31,502 ▲ 3.9	26,666 ▲ 0.1	25,501 ▲ 4.0	24,116 ▲ 4.2	24,544 ▲ 0.6	24,328 ▲ 5.3
管内の求職者	289,363 ▲ 6.2	268,189 ▲ 7.3	249,120 ▲ 7.1	20,503 ▲ 2.1	21,163 ▲ 12.7	17,892 ▲ 3.8	15,253 ▲ 5.9	22,127 ▲ 0.1	20,189 ▲ 8.6	21,726 ▲ 1.8	26,270 ▲ 4.8	21,718 ▲ 0.4	20,096 ▲ 4.3	19,439 ▲ 3.9	19,490 ▲ 0.8	19,347 ▲ 5.6
管外からの求職者	70,892 ▲ 4.7	64,998 ▲ 8.3	62,183 ▲ 4.3	5,195 ▲ 3.7	5,460 ▲ 8.0	4,623 ▲ 0.0	4,182 ▲ 5.4	5,378 ▲ 5.8	5,758 ▲ 4.1	5,942 ▲ 2.1	5,232 ▲ 0.9	4,968 ▲ 1.5	5,405 ▲ 3.0	4,677 ▲ 5.2	5,054 ▲ 0.1	4,981 ▲ 4.1
都外からの求職者	33,831 ▲ 4.5	30,977 ▲ 8.4	30,101 ▲ 2.8	2,469 ▲ 0.7	2,705 ▲ 4.0	2,254 ▲ 1.1	1,934 ▲ 2.2	2,648 ▲ 8.6	2,987 ▲ 4.5	2,991 ▲ 1.8	2,521 ▲ 2.6	2,333 ▲ 0.3	2,687 ▲ 2.6	2,139 ▲ 4.4	2,239 ▲ 3.5	2,264 ▲ 8.3

※ 新規求職者のうち、一般臨時・季節及びパートタイムを除いた数値である。下段の数値は対前年比、対前年同月比で%。

【職業別有効求人倍率（常用）及び産業別新規求人数（全数）の概要】

平成29年9月

○職業別の常用有効求人倍率の状況〔詳細はP. 9 参照〕

【一般常用】

有効求人倍率の高い職業	求人倍率	有効求人倍率の低い職業	求人倍率
保安の職業	16.72 倍	美術家・デザイナー・写真家・映像撮影者	0.42 倍
接客・給仕の職業	7.57 倍	一般事務の職業	0.45 倍
医師、歯科医師、獣医師、薬剤師	7.46 倍	事務用機器操作の職業	0.55 倍
建築・土木・測量技術者	7.44 倍	会計事務の職業	0.58 倍
生活衛生サービスの職業	7.28 倍	農林漁業の職業	0.89 倍

*有効求人倍率は倍率の高い職業、低い職業ともに5職業を掲載。なお、その他に分類される職業は除く。

【パート常用】

有効求人倍率の高い職業	求人倍率	有効求人倍率の低い職業	求人倍率
保安の職業	21.74 倍	管理的職業	0.12 倍
介護サービスの職業	9.94 倍	製造技術者	0.23 倍
接客・給仕の職業	8.13 倍	開発技術者	0.37 倍
医師、歯科医師、獣医師、薬剤師	6.77 倍	情報処理・通信技術者	0.48 倍
飲食物調理の職業	6.58 倍	一般事務の職業	0.57 倍

*有効求人倍率は倍率の高い職業、低い職業ともに5職業を掲載。なお、その他に分類される職業は除く。

○産業別新規求人の状況〔詳細はP. 11及びP. 12 参照〕

主要産業	新規求人数	前年同月比 (%)
建設業	7, 162 人	16.6 増
製造業	5, 207 人	2.1 増
情報通信業	9, 274 人	4.6 減
運輸業、郵便業	5, 513 人	14.6 減
卸売業、小売業	17, 984 人	6.1 減
宿泊業、飲食サービス業	18, 779 人	4.7 減
生活関連サービス業、娯楽業	4, 829 人	0.6 減
医療・福祉	26, 033 人	2.6 増
サービス業	22, 207 人	3.7 減

主な職業別常用有効求人求職状況

平成29年9月分

【東京労働局職業安定部】

	計			一般常用			パート常用		
	求人数	求職者数	求人倍率	求人数	求職者数	求人倍率	求人数	求職者数	求人倍率
A 管理的職業	2,587	1,816	1.42	2,577	1,734	1.49	10	82	0.12
B 専門的・技術的職業	71,217	28,229	2.52	56,281	22,320	2.52	14,936	5,909	2.53
開発技術者	2,043	990	2.06	2,014	911	2.21	29	79	0.37
製造技術者	1,394	1,442	0.97	1,342	1,220	1.10	52	222	0.23
建築・土木・測量技術者	8,391	1,198	7.00	8,158	1,096	7.44	233	102	2.28
情報処理・通信技術者	18,659	4,580	4.07	18,535	4,319	4.29	124	261	0.48
医師、歯科医師、獣医師、薬剤師	3,583	505	7.10	1,797	241	7.46	1,786	264	6.77
保健師、助産師、看護師	8,655	2,823	3.07	4,927	1,602	3.08	3,728	1,221	3.05
医療技術者	2,986	1,041	2.87	1,938	680	2.85	1,048	361	2.90
その他の保健医療の職業	3,191	1,364	2.34	2,400	1,060	2.26	791	304	2.60
社会福祉の専門的職業	14,752	3,345	4.41	9,917	2,172	4.57	4,835	1,173	4.12
美術家、デザイナー、写真家、映像撮影者	1,805	3,818	0.47	1,445	3,406	0.42	360	412	0.87
その他の専門的職業	5,369	6,977	0.77	3,484	5,484	0.64	1,885	1,493	1.26
C 事務的職業	36,649	62,898	0.58	25,195	46,436	0.54	11,454	16,462	0.70
一般事務の職業	24,513	50,464	0.49	16,255	36,042	0.45	8,258	14,422	0.57
会計事務の職業	3,297	4,913	0.67	2,407	4,152	0.58	890	761	1.17
生産関連事務の職業	2,188	1,144	1.91	1,425	958	1.49	763	186	4.10
営業・販売関連事務の職業	5,519	5,312	1.04	4,451	4,581	0.97	1,068	731	1.46
事務用機器操作の職業	549	884	0.62	304	551	0.55	245	333	0.74
D 販売の職業	45,266	14,371	3.15	35,862	11,519	3.11	9,404	2,852	3.30
商品販売の職業	26,167	6,284	4.16	17,207	3,815	4.51	8,960	2,469	3.63
販売類似の職業	1,239	316	3.92	1,191	278	4.28	48	38	1.26
営業の職業	17,860	7,771	2.30	17,464	7,426	2.35	396	345	1.15
E サービスの職業	88,270	15,277	5.78	48,653	9,336	5.21	39,617	5,941	6.67
介護サービスの職業	24,910	3,453	7.21	13,179	2,273	5.80	11,731	1,180	9.94
保健医療サービスの職業	2,065	774	2.67	1,103	473	2.33	962	301	3.20
生活衛生サービスの職業	6,098	978	6.24	4,800	659	7.28	1,298	319	4.07
飲食物調理の職業	26,357	4,157	6.34	14,250	2,318	6.15	12,107	1,839	6.58
接客・給仕の職業	20,798	2,671	7.79	12,379	1,636	7.57	8,419	1,035	8.13
居住施設・ビル等の管理の職業	3,728	1,661	2.24	1,483	1,067	1.39	2,245	594	3.78
その他のサービスの職業	3,722	1,509	2.47	1,386	879	1.58	2,336	630	3.71
F 保安の職業	15,888	872	18.22	10,235	612	16.72	5,653	260	21.74
G 農林漁業の職業	396	438	0.90	301	338	0.89	95	100	0.95
H 生産工程の職業	11,166	6,563	1.70	8,466	5,309	1.59	2,700	1,254	2.15
金属材料製造、金属加工、溶接・溶断の職業	1,591	725	2.19	1,403	632	2.22	188	93	2.02
製品製造・加工処理の職業（金属製品除く）	3,848	2,685	1.43	2,066	1,998	1.03	1,782	687	2.59
機械組立の職業	957	881	1.09	775	730	1.06	182	151	1.21
機械整備・修理、検査の職業	2,639	672	3.93	2,411	606	3.98	228	66	3.45
製品検査の職業	333	103	3.23	184	66	2.79	149	37	4.03
生産関連・生産類似の職業	1,515	1,240	1.22	1,367	1,060	1.29	148	180	0.82
I 輸送・機械運転の職業	12,086	3,735	3.24	9,498	3,092	3.07	2,588	643	4.02
自動車運転の職業	9,502	2,528	3.76	7,185	2,013	3.57	2,317	515	4.50
定置機関・機械および建設機械運転の職業	2,228	940	2.37	1,998	852	2.35	230	88	2.61
J 建設等の職業	7,467	1,352	5.52	7,196	1,232	5.84	271	120	2.26
建設・土木の職業	6,043	965	6.26	5,798	877	6.61	245	88	2.78
電気工事の職業	1,417	385	3.68	1,393	354	3.94	24	31	0.77
K 運搬・清掃等の職業	25,032	20,287	1.23	7,194	10,633	0.68	17,838	9,654	1.85
運搬の職業	5,615	2,694	2.08	3,306	2,106	1.57	2,309	588	3.93
清掃の職業	14,884	4,405	3.38	2,651	1,707	1.55	12,233	2,698	4.53
その他の運搬・清掃等の職業	4,229	13,038	0.32	1,153	6,762	0.17	3,076	6,276	0.49
職業計	316,024	176,526	1.79	211,458	125,356	1.69	104,566	51,170	2.04

*平成24年3月より職業分類が改定されている。

主な職業別常用新規求人状況

【東京労働局職業安定部】

	計			一般常用			パート常用		
	平成29年 9月	平成28年 9月	前年同月 比	平成29年 9月	平成28年 9月	前年同月 比	平成29年 9月	平成28年 9月	前年同月 比
A 管理的職業	614	621	▲ 1.1	608	617	▲ 1.5	6	4	50.0
B 専門的・技術的職業	25,191	26,832	▲ 6.1	19,576	20,709	▲ 5.5	5,615	6,123	▲ 8.3
開発技術者	693	692	0.1	685	676	1.3	8	16	▲ 50.0
製造技術者	421	414	1.7	407	394	3.3	14	20	▲ 30.0
建築・土木・測量技術者	2,727	3,067	▲ 11.1	2,665	3,002	▲ 11.2	62	65	▲ 4.6
情報処理・通信技術者	6,089	6,616	▲ 8.0	6,053	6,569	▲ 7.9	36	47	▲ 23.4
医師、歯科医師、獣医師、薬剤師	1,961	2,361	▲ 16.9	1,058	1,415	▲ 25.2	903	946	▲ 4.5
保健師、助産師、看護師	3,289	3,404	▲ 3.4	1,786	1,907	▲ 6.3	1,503	1,497	0.4
医療技術者	1,110	1,240	▲ 10.5	726	822	▲ 11.7	384	418	▲ 8.1
その他の保健医療の職業	1,203	868	38.6	933	696	34.1	270	172	57.0
社会福祉の専門的職業	5,348	5,511	▲ 3.0	3,629	3,355	8.2	1,719	2,156	▲ 20.3
美術家、デザイナー、写真家、映像撮影者	601	746	▲ 19.4	471	591	▲ 20.3	130	155	▲ 16.1
その他の専門的職業	1,555	1,732	▲ 10.2	1,016	1,143	▲ 11.1	539	589	▲ 8.5
C 事務的職業	13,038	13,147	▲ 0.8	8,812	8,738	0.8	4,226	4,409	▲ 4.2
一般事務の職業	8,829	8,924	▲ 1.1	5,710	5,690	0.4	3,119	3,234	▲ 3.6
会計事務の職業	1,172	1,271	▲ 7.8	832	889	▲ 6.4	340	382	▲ 11.0
生産関連事務の職業	823	557	47.8	560	348	60.9	263	209	25.8
営業・販売関連事務の職業	1,833	1,958	▲ 6.4	1,487	1,572	▲ 5.4	346	386	▲ 10.4
事務用機器操作の職業	212	210	1.0	120	102	17.6	92	108	▲ 14.8
D 販売の職業	15,787	15,995	▲ 1.3	12,569	11,627	8.1	3,218	4,368	▲ 26.3
商品販売の職業	8,611	9,964	▲ 13.6	5,568	5,844	▲ 4.7	3,043	4,120	▲ 26.1
販売類似の職業	284	408	▲ 30.4	269	372	▲ 27.7	15	36	▲ 58.3
営業の職業	6,892	5,623	22.6	6,732	5,411	24.4	160	212	▲ 24.5
E サービスの職業	34,068	33,851	0.6	18,321	19,408	▲ 5.6	15,747	14,443	9.0
介護サービスの職業	9,698	9,693	0.1	4,782	4,882	▲ 2.0	4,916	4,811	2.2
保健医療サービスの職業	750	719	4.3	403	380	6.1	347	339	2.4
生活衛生サービスの職業	2,475	2,465	0.4	1,853	1,935	▲ 4.2	622	530	17.4
飲食物調理の職業	12,075	10,473	15.3	6,464	6,667	▲ 3.0	5,611	3,806	47.4
接客・給仕の職業	5,704	7,149	▲ 20.2	3,664	4,116	▲ 11.0	2,040	3,033	▲ 32.7
居住施設・ビル等の管理の職業	1,557	1,381	12.7	601	507	18.5	956	874	9.4
その他のサービスの職業	1,468	1,755	▲ 16.4	521	894	▲ 41.7	947	861	10.0
F 保安の職業	5,745	4,845	18.6	3,532	3,387	4.3	2,213	1,458	51.8
G 農林漁業の職業	166	183	▲ 9.3	137	154	▲ 11.0	29	29	0.0
H 生産工程の職業	3,874	3,817	1.5	2,990	2,843	5.2	884	974	▲ 9.2
金属材料製造、金属加工、溶接・溶断の職業	573	488	17.4	503	439	14.6	70	49	42.9
製品製造・加工処理の職業（金属製品除く）	1,254	1,336	▲ 6.1	691	668	3.4	563	668	▲ 15.7
機械組立の職業	381	307	24.1	319	237	34.6	62	70	▲ 11.4
機械整備・修理、検査の職業	836	999	▲ 16.3	786	937	▲ 16.1	50	62	▲ 19.4
製品検査の職業	139	122	13.9	67	61	9.8	72	61	18.0
生産関連・生産類似の職業	570	463	23.1	517	419	23.4	53	44	20.5
I 輸送・機械運転の職業	4,414	4,023	9.7	3,333	3,066	8.7	1,081	957	13.0
自動車運転の職業	3,416	3,193	7.0	2,488	2,314	7.5	928	879	5.6
定置機関・機械および建設機械運転の職業	876	738	18.7	746	673	10.8	130	65	100.0
J 建設等の職業	2,763	2,361	17.0	2,637	2,267	16.3	126	94	34.0
建設・土木の職業	2,234	1,996	11.9	2,114	1,912	10.6	120	84	42.9
電気工事の職業	524	365	43.6	520	355	46.5	4	10	▲ 60.0
K 運搬・清掃等の職業	8,794	9,388	▲ 6.3	2,621	2,623	▲ 0.1	6,173	6,765	▲ 8.8
運搬の職業	1,801	2,477	▲ 27.3	1,279	1,314	▲ 2.7	522	1,163	▲ 55.1
清掃の職業	5,285	5,374	▲ 1.7	902	925	▲ 2.5	4,383	4,449	▲ 1.5
その他の運搬・清掃等の職業	1,581	1,405	12.5	403	358	12.6	1,178	1,047	12.5
職業計	114,454	115,063	▲ 0.5	75,136	75,439	▲ 0.4	39,318	39,624	▲ 0.8

*平成24年3月より職業分類が改定されている。

産業別新規求人推移

平成29年9月

【東京労働局職業安定部】

	産業計	建設業	製造業	情報通信業	運輸業、郵便業	卸売業、小売業	宿泊業、飲食サービス業	生活関連サービス業、娯楽業	医療、福祉	サービス業 (他に分類されないもの)
〔原数値〕(人)										
平成26年度	116,323	5,950	4,777	9,033	5,758	17,556	15,220	4,578	20,460	19,412
平成27年度	122,846	5,646	4,797	9,039	5,316	18,588	17,736	4,899	22,331	20,105
平成28年度	128,909	5,917	4,895	9,563	5,320	17,919	19,550	4,616	23,773	21,419
28年 9月	135,183	6,140	5,100	9,722	6,459	19,159	19,708	4,859	25,366	23,072
10月	132,464	5,927	4,931	10,144	6,348	18,589	18,335	5,923	24,647	21,325
11月	126,547	5,317	5,061	9,405	4,782	17,045	20,940	3,386	23,203	21,656
12月	120,889	5,466	4,137	8,763	5,366	16,474	18,264	4,195	22,939	19,612
29年 1月	133,295	6,207	5,169	9,884	6,229	17,776	18,015	5,516	25,711	21,231
2月	139,032	6,175	5,754	10,066	4,980	18,715	23,902	4,169	22,993	24,178
3月	135,789	6,477	5,081	9,505	5,310	16,997	20,146	4,260	24,536	26,004
4月	120,247	5,679	4,803	10,060	5,083	15,170	18,315	5,534	21,678	20,059
5月	123,402	6,166	4,702	9,364	5,300	17,881	19,397	3,787	21,054	21,209
6月	134,555	6,774	4,786	9,853	6,083	18,687	21,234	4,389	24,560	22,659
7月	121,267	5,864	4,728	9,030	5,224	16,619	19,098	4,563	21,966	19,010
8月	126,509	5,901	4,887	9,646	4,948	18,358	19,839	5,114	21,485	20,805
9月	131,845	7,162	5,207	9,274	5,513	17,984	18,779	4,829	26,033	22,207
平成26年度	6.5	▲ 3.3	7.3	▲ 5.2	▲ 0.8	11.1	24.3	5.1	14.8	▲ 2.1
平成27年度	5.6	▲ 5.1	0.4	0.1	▲ 7.7	5.9	16.5	7.0	9.1	3.6
平成28年度	4.9	4.8	2.0	5.8	0.1	▲ 3.6	10.2	▲ 5.8	6.5	6.5
28年 9月	12.1	1.4	11.0	15.9	14.2	▲ 1.4	27.5	▲ 7.6	12.7	13.8
10月	▲ 0.6	▲ 3.2	▲ 5.6	▲ 1.5	7.6	▲ 9.1	10.0	▲ 4.3	▲ 0.6	0.5
11月	3.4	6.6	2.2	10.2	▲ 9.7	▲ 2.1	2.0	▲ 15.4	8.8	9.6
12月	5.7	16.7	0.8	12.1	22.8	▲ 4.7	1.6	▲ 0.4	4.4	5.6
29年 1月	2.3	▲ 4.0	0.4	1.7	0.7	▲ 9.7	9.3	11.3	2.7	6.9
2月	2.8	▲ 1.6	6.3	6.1	0.6	0.5	8.0	▲ 14.9	▲ 2.3	10.3
3月	3.1	13.9	1.2	▲ 1.4	12.1	▲ 13.0	▲ 5.7	▲ 4.3	6.8	12.1
4月	▲ 2.6	▲ 4.9	2.5	5.1	▲ 9.5	▲ 19.9	2.8	20.0	▲ 3.1	5.5
5月	1.5	11.3	0.9	4.4	20.3	8.5	▲ 7.4	▲ 2.4	▲ 4.1	9.7
6月	2.1	1.3	1.5	2.5	22.7	▲ 9.0	12.6	▲ 13.6	▲ 0.0	2.0
7月	▲ 1.1	5.9	3.8	2.5	▲ 0.2	▲ 1.6	11.4	▲ 19.4	▲ 7.5	▲ 0.5
8月	1.9	6.2	0.0	2.5	19.2	5.3	▲ 3.3	32.9	▲ 7.6	2.5
9月	▲ 2.5	16.6	2.1	▲ 4.6	▲ 14.6	▲ 6.1	▲ 4.7	▲ 0.6	2.6	▲ 3.7

※2 年計および年度の数値は、平均数値である。

※3 平成26年4月より日本標準産業分類(第13回改訂)を適用している。

主な産業別・事業所規模別新規求人状況

【東京労働局職業安定部】

Main data table with 10 columns: Industry, New hires (current), New hires (prev), Change rate, etc.

Summary table with 10 columns: Total new hires, Total change rate, etc.

平成29年度東京労働局及びハローワーク別主要事業進捗状況

主要指標	労働局計	公表時期																
		飯田橋	上野	品川	大森	渋谷	新宿	池袋	王子	足立	墨田	木場	八王子	立川	青梅	三鷹	町田	府中
a 就職件数(常用)*1 29年度目標値	114,300	5,820	3,020	3,540	6,220	9,070	13,180	11,700	2,930	8,530	8,720	6,910	6,330	9,000	4,040	5,630	3,710	5,950
b 実績値(29年9月)	9,781	522	282	321	483	791	1,161	1,020	270	678	678	590	509	783	362	478	343	510
c 実績(29年4月～9月累計) 年度目標に対する 進捗割合(%) (c/a)	59,587 52.1%	3,215 55.2%	1,602 53.0%	1,826 51.6%	3,223 51.8%	4,611 50.8%	6,917 52.5%	6,343 54.2%	1,562 53.3%	4,216 49.4%	4,433 50.8%	3,637 52.6%	3,160 49.9%	4,720 52.4%	2,140 53.0%	2,880 51.2%	1,986 53.5%	3,116 52.4%
d 求人充足数(常用)*2 29年度目標値	152,000	26,720	5,070	16,830	5,850	15,180	19,450	12,420	2,530	7,170	6,160	8,560	5,200	6,610	3,360	4,110	2,380	4,400
e 実績値(29年9月)	12,869	2,289	408	1,390	502	1,266	1,581	1,099	205	621	564	660	470	613	279	337	189	396
f 実績(29年4月～9月累計) 年度目標に対する 進捗割合(%) (f/d)	78,737 51.8%	13,980 52.3%	2,515 49.6%	8,490 50.4%	2,902 49.6%	7,651 50.4%	10,174 52.3%	6,592 53.1%	1,286 50.8%	3,857 53.8%	3,206 52.0%	4,368 51.0%	2,723 52.4%	3,576 54.1%	1,725 51.3%	2,076 50.5%	1,251 52.6%	2,365 53.8%
g 雇用保険受給者 の早期再就職件数*3 29年度目標値	43,000	1,164	695	1,992	2,362	4,545	4,270	5,100	1,250	3,055	2,384	3,736	2,030	3,242	1,294	2,160	1,230	2,491
h 実績値(29年7月)*4	3,858	108	52	164	207	438	344	450	109	276	203	378	205	303	110	178	114	219
i 実績(29年4月～7月累計) 年度目標に対する 進捗割合(%) (i/g)	15,917 37.0%	452 38.8%	254 36.5%	683 34.3%	882 37.3%	1,668 36.7%	1,583 37.1%	1,894 37.1%	470 37.6%	1,107 36.2%	884 37.1%	1,317 35.3%	802 39.5%	1,237 38.2%	474 36.6%	763 35.3%	497 40.4%	950 38.1%

*1：常用：雇用契約において雇用期間の定めのない、又は、4か月以上の雇用期間が定められているもの。
 *2：都内ハローワークにおいて受理した求人に対して、全国のハローワークからの職業紹介により就職が確認された件数。
 *3：雇用保険受給者が所定給付日数を3分の2以上残して就職された方の件数。
 *4：雇用保険受給者の早期再就職件数の実績値については、該当月分を翌々々々月（例：4月分を7月）に公表。