

厚生労働省
東京労働局発表
平成29年9月29日(金)

担当	職業安定部	職業安定課	課長	伊藤 宏之
	課長代理	茂原 徳雄		
	地方労働市場情報官	難波 敏彦		
	電話(直通)	03-3512-1654		
	F A X	03-3512-1565		

東京の一般職業紹介状況(平成29年8月分)を公表します

～有効求人倍率は2.10倍と、前月と同水準～

- 17か月連続の2倍台 -

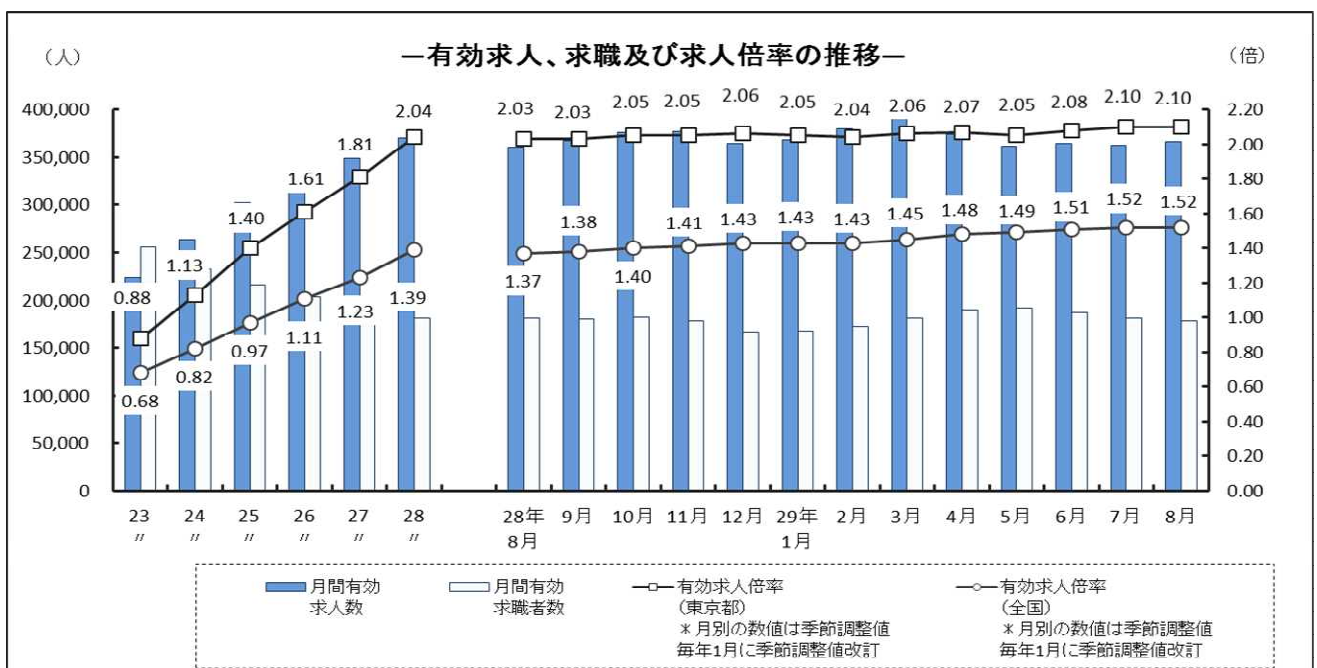
東京労働局では平成29年8月分の「一般職業紹介状況」を取りまとめましたので公表します。「一般職業紹介状況」はハローワークにおける求人、求職、就職などの状況を取りまとめたもので、月末に、その前月の状況を都道府県労働局ごとに公表しています。

8月の特徴(東京の雇用情勢)

- 有効求人倍率(季節調整値)は2.10倍となり、前月と同水準であった。
- 新規求人数は126,509人で、前年同月比1.9%増(+2,316人)となった。
- 新規求職者数は37,638人で、前年同月比1.1%増(+420人)となった。

1 有効求人倍率・求人・求職の状況

- 有効求人数(原数値)は365,826人(前年同月比1.4%増)で、88か月連続で前年同月を上回った。[P.4 参照]
このうち、正社員の有効求人数(原数値)は165,817人(前年同月比2.5%増)で、4か月連続で前年同月を上回った。有効求人(全数)に占める正社員求人数の割合は45.3%となった。[P.6 参照]
- 有効求職者数(原数値)は178,493人(前年同月比1.7%減)で、84か月連続で前年同月を下回った。[P.4 参照]
- 有効求人倍率(季節調整値)は2.10倍となり、前月と同水準であった。17か月連続の2倍台となった。[P.4 参照]
なお、職業別の有効求人倍率(常用)は、P.8 参照。
正社員有効求人倍率(原数値)は1.31倍となり、前年同月の1.24倍より0.07ポイント上昇した。[P.6 参照]



2 新規求人倍率・求人・求職の状況

- 新規求人数（原数値）は126,509人（前年同月比1.9%増）で、2か月ぶりに前年同月を上回った。〔P.4 参照〕

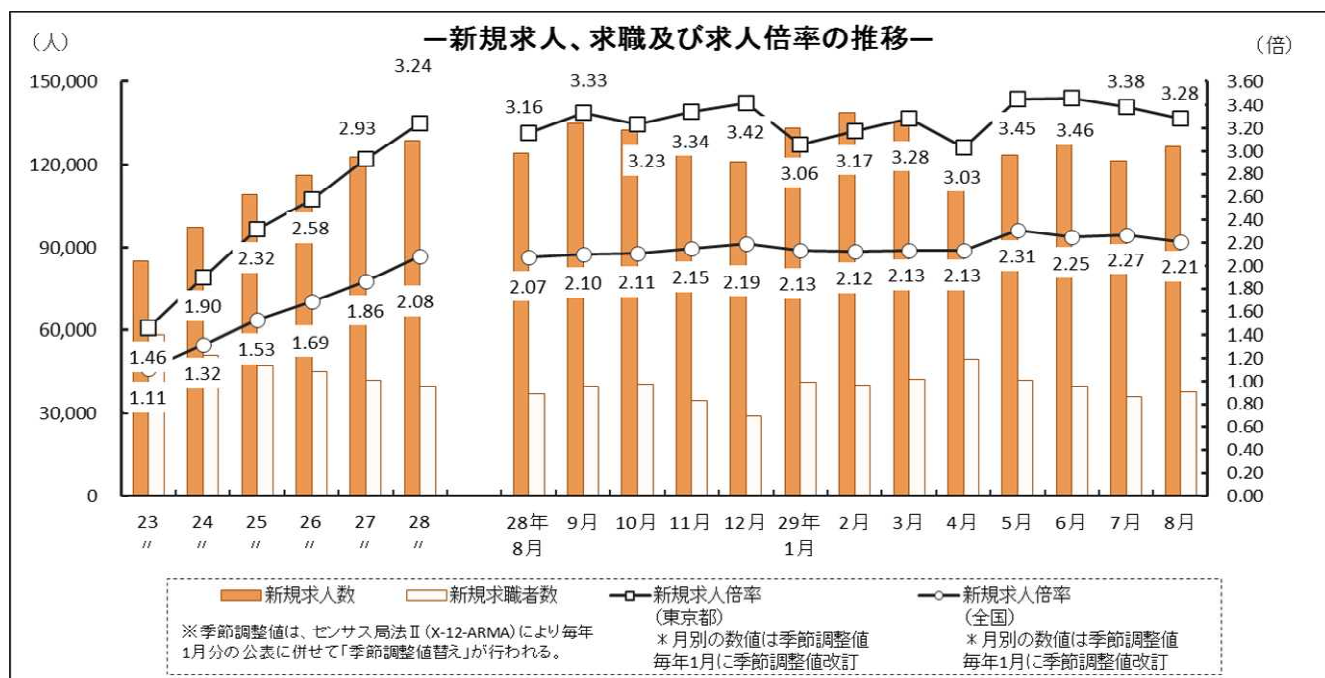
なお、産業別の新規求人数（主要産業）は、P.8 参照。

また、正社員の新規求人数は、57,466人（前年同月比7.8%増）で、2か月ぶりに前年同月を上回った。新規求人（全数）に占める正社員求人数の割合は45.4%となった。〔P.6 参照〕

- 新規求職者数（原数値）は37,638人（前年同月比1.1%増）で、3か月ぶりに前年同月を上回った。〔P.4 参照〕

新規求職者数（一般常用）のうち、在職者は7,468人（前年同月比4.9%増）、離職者は16,750人（前年同月比3.5%減）となった。離職者のうち、事業主都合離職者は5,011人（前年同月比4.9%減）となった。また、自己都合離職者は10,874人（前年同月比2.9%減）となり、26か月連続で前年同月を下回った。〔P.7 参照〕

- 新規求人倍率（季節調整値）は3.28倍となり、前月の3.38倍から0.10ポイント低下した。〔P.4 参照〕



3 就職者の状況

- 就職件数は、9,985件と、前年同月より4.6%減となった。

〔P.4 参照〕

一般、パート別の状況をみると、一般は5,741件（前年同月比8.4%減）、パートは4,244件（前年同月比1.1%増）となった。

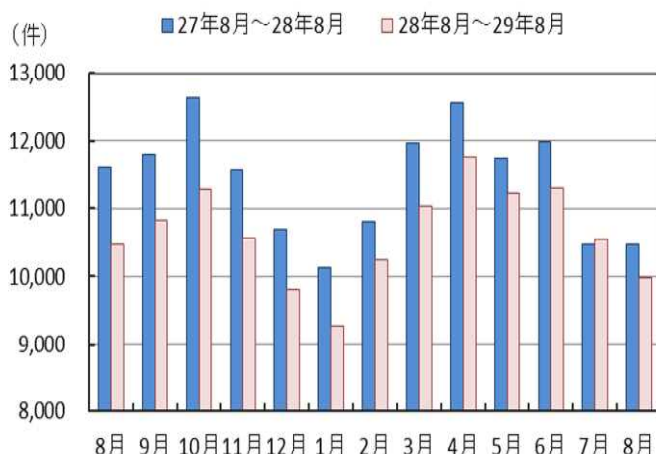
〔P.5 参照〕

- 正社員就職件数は4,415件と、前年同月より9.7%減となった。

また、就職件数（全数）に占める正社員就職件数の割合は44.2%となった。

〔P.6 参照〕

就職者の状況



4 求人充足の状況

- 求人充足数は13,489件と、前年同月より5.0%減となった。

[P.4 参照]

一般、パート別の状況をみると、一般は8,058件（前年同月比7.2%減）、パートは5,431件（前年同月比1.7%減）となった。

[P.5 参照]

《参考資料①》

- * 主な職業別常用有効求人求職状況 [P.9]
- * 主な職業別常用新規求人状況 [P.10]
- * 産業別新規求人の推移 [P.11]
- * 主な産業別・事業所規模別新規求人状況 [P.12]

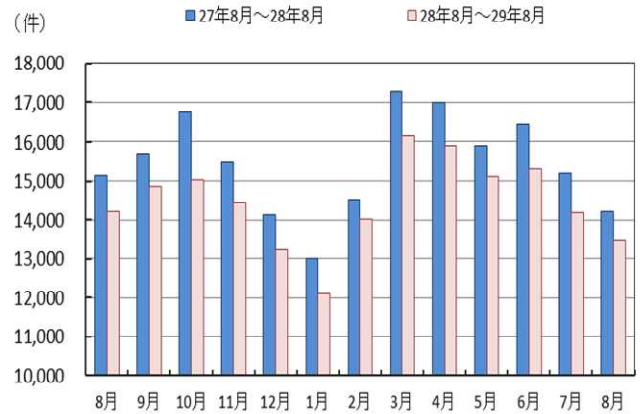
《参考資料②》

平成27年度から、ハローワークの機能強化として、全国のハローワークごとのパフォーマンスの比較・公表等を行う「ハローワークのマッチング機能に関する業務の評価・改善の取組」を実施。

この取組の一環として、「平成29年度東京労働局及び各ハローワーク別の事業目標」及びそれに対する進捗状況について毎月公表しています。

- * 平成29年度 東京労働局及びハローワーク別主要事業進捗状況 [P.13]

求人充足の状況



～用語の解説～

- * 新規求人数……………ハローワークにおいて当該期間中に受け付けた求人数。
- * 有効求人数……………「前月から繰り越された有効求人数」と当月の「新規求人数」の合計数。
- * 新規求職者数……………ハローワークにおいて当該期間中に新たに受け付けた求職申込の件数。
- * 有効求職者数……………「前月から繰り越された有効求職者数」と当月の「新規求職者数」の合計数。
- * 求人倍率…………… 求職者数に対する求人数の割合。
⇒ 新規求人倍率: 新規求人数 ÷ 新規求職申込件数
⇒ 有効求人倍率: 有効求人数 ÷ 有効求職者数
なお、求人倍率の「季節調整値」とは、1年を周期として繰り返す季節的変動要因を一定の方法により取り除いて計算した数値をいう。(12月までの1年分のデータが集まった段階で過去の全データが修正の対象となり、毎年1月分の公表に併せて「季節調整値替え」が行われる。)
⇒ 正社員有効求人倍率: 正社員の有効求人数 ÷ パートタイムを除く常用の有効求職者数
ただし、パートタイムを除く常用の有効求職者には派遣労働者や契約社員を希望する者も含まれるため、厳密な意味での正社員有効求人倍率より低い値となる。
- * 就職件数……………都内のハローワークにおいて求職申込を受け付けた求職者に対して、全国のハローワークで受理した求人を紹介、就職が確認された件数。
- * 充足数……………都内のハローワークにおいて受け付けた求人に対して、全国のハローワークで紹介、就職が確認された件数。
- * 一般……………以下のパートタイム以外の就業形態
- * パートタイム……………一週間の所定労働時間が同一の事業所に雇用されている通常の労働者の一週間の所定労働時間に比べ短い就業形態
- * 常用……………雇用契約において雇用期間の定めのない、又は、4ヶ月以上の雇用期間が定められているもの

最近の雇用失業情勢 (平成28年8月～平成29年8月)

【東京労働局職業安定部】

項目 年月	① 新規求職者数		② 新規求職人数		③ 月間有効求職者数		④ 月間有効求職人数		⑤ 新規求人倍率		⑥ 有効求人倍率		⑦ 就職件数		⑧ 充足数		全国		南関東		万人・%					
	▲	(▲)	▲	(▲)	▲	(▲)	▲	(▲)	▲	(▲)	▲	(▲)	▲	(▲)	▲	(▲)	▲	(▲)	▲	(▲)	▲	(▲)	▲	(▲)		
平成26年度	45,027	(▲4.4)	116,323	(6.5)	203,187	(▲6.0)	327,227	(8.2)	1.69	(0.16p)	2.58	(0.26p)	1.11	(0.14p)	1.61	(0.21p)	16,541	(▲1.1)	233	(▲23)	69	(▲10)	3.5	(▲0.6p)	3.5	(▲0.6p)
平成27年度	41,900	(▲6.9)	122,846	(5.6)	192,451	(▲5.3)	348,899	(6.6)	1.86	(0.17p)	2.93	(0.35p)	1.23	(0.12p)	1.81	(0.20p)	15,854	(▲4.2)	218	(▲15)	66	(▲3)	3.3	(▲0.2p)	3.3	(▲0.2p)
平成28年度	39,728	(▲5.2)	128,909	(4.9)	181,407	(▲5.7)	369,664	(6.0)	2.08	(0.22p)	3.24	(0.31p)	1.39	(0.16p)	2.04	(0.23p)	14,880	(▲6.1)	203	(▲15)	64	(▲2)	3.0	(▲0.3p)	3.2	(▲0.1p)
平成28年8月	37,218	(▲2.5)	124,193	(5.4)	181,592	(▲6.6)	360,677	(5.3)	2.07	[0.04p]	3.16	[-0.04p]	1.37	[0.00p]	2.03	[0.00p]	14,206	(▲6.1)	212	(▲13)	61	(▲4)	3.1	[0.1p]	3.1	(▲0.2p)
9月	39,706	(▲1.0)	135,183	(12.1)	180,582	(▲5.3)	367,210	(6.9)	2.10	[0.03p]	3.33	[0.17p]	1.38	[0.01p]	2.03	[0.00p]	14,870	(▲5.3)	204	(▲23)	3.0		3.0		3.0	
10月	40,655	(▲11.3)	132,464	(▲0.6)	182,198	(▲6.5)	375,787	(5.4)	2.11	[0.01p]	3.23	[-0.10p]	1.40	[0.02p]	2.05	[0.02p]	15,025	(▲10.2)	195	(▲13)	3.0		3.0		3.0	
11月	34,607	(▲0.5)	126,547	(3.4)	177,794	(▲5.5)	376,906	(4.8)	2.15	[0.04p]	3.34	[0.11p]	1.41	[0.01p]	2.05	[0.00p]	14,447	(▲6.6)	197	(▲13)	64	(3)	3.1	[0.1p]	3.2	(0.1p)
12月	29,052	(▲4.8)	120,889	(5.7)	166,410	(▲5.7)	364,451	(3.5)	2.19	[0.04p]	3.42	[0.08p]	1.43	[0.02p]	2.06	[0.01p]	13,240	(▲6.2)	193	(▲11)	3.1		3.1		3.1	(▲0.2p)
平成29年1月	41,404	(2.7)	133,295	(2.3)	167,701	(▲3.2)	367,824	(4.2)	2.13	[-0.06p]	3.06	[-0.36p]	1.43	[0.00p]	2.05	[-0.01p]	12,095	(▲7.0)	197	(▲14)	59	(▲7)	3.0	[-0.1p]	3.0	
2月	40,147	(▲6.1)	139,032	(2.8)	172,694	(▲3.3)	379,720	(2.7)	2.12	[-0.01p]	3.17	[0.11p]	1.43	[0.00p]	2.04	[-0.01p]	14,012	(▲3.6)	188	(▲25)	63	(▲2)	2.8	[-0.2p]	3.0	(▲0.3p)
3月	42,340	(▲0.9)	135,789	(3.1)	181,340	(▲3.1)	390,572	(2.5)	2.13	[0.01p]	3.28	[0.11p]	1.45	[0.02p]	2.06	[0.02p]	16,165	(▲6.4)	188	(▲28)	63	(▲2)	2.8	[0.0p]	2.8	(▲0.3p)
4月	49,695	(▲2.2)	120,247	(2.6)	190,107	(▲2.9)	373,907	(1.0)	2.13	[0.00p]	3.03	[-0.25p]	1.48	[0.03p]	2.07	[0.01p]	15,895	(▲6.5)	197	(▲28)	63	(▲2)	2.8	[0.0p]	2.8	
5月	42,073	(0.2)	123,402	(1.5)	191,501	(▲1.4)	361,472	(0.3)	2.31	[0.18p]	3.45	[0.42p]	1.49	[0.01p]	2.05	[-0.02p]	15,102	(▲5.0)	210	(▲7)	63	(▲2)	3.1	[0.3p]	3.1	(▲0.2p)
6月	39,800	(▲3.1)	134,555	(2.1)	187,379	(▲2.0)	364,071	(0.5)	2.25	[-0.06p]	3.46	[0.01p]	1.51	[0.02p]	2.08	[0.03p]	15,314	(▲6.7)	192	(▲18)	63	(▲2)	2.8	[-0.3p]	2.8	(▲0.3p)
7月	36,102	(▲4.3)	121,267	(▲1.1)	180,780	(▲2.4)	362,236	(0.7)	2.27	[0.02p]	3.38	[-0.08p]	1.52	[0.01p]	2.10	[0.02p]	14,174	(▲6.7)	191	(▲12)	63	(▲2)	2.8	[0.0p]	2.8	
8月	37,638	(1.1)	126,509	(1.9)	178,493	(▲1.7)	365,826	(1.4)	2.21	[-0.06p]	3.28	[-0.10p]	1.52	[0.00p]	2.10	[0.00p]	13,489	(▲5.0)	189	(▲23)	63	(▲2)	2.8	[0.0p]	2.8	

注 1 ①②③④⑦⑧欄は、東京都の数値で原数値である。また、⑤⑥⑩欄の各月分は季節調整値であり、年度分及び年分は原数値である。(季節調整値は、センサス局法Ⅱ(X-12-ARIMA)により、毎年1月分の公表に併せて「季節調整値書」が行われる。)

2 各欄の()内は、前年との比較(増減数・比率)であり、⑤⑥⑩欄の各月分の()内は、前月との比較(比率)である。

3 新規・有効求人数、新規・有効求職者数、充足数及び求人倍率は、学卒を除き、パートタイムを含んだ数値である。

4 ①②欄は、南関東(東京、埼玉、千葉、神奈川)及び全国の年・四半期の数値で原数値である。

5 ⑨～⑫欄の各月・四半期・年・年度の数値については、平成27年度調査結果を基準とする新基準で測及集計した数値である。詳細については総務省統計局「労働力調査」を参照のこと。

6 年度の①②③④及び⑦⑧の数値は、平均値である。

《資料出所》 総務省統計局「労働力調査」、厚生労働省「職業安定業務統計」

職業紹介取扱状況（一般・パート）

平成29年8月分

【東京労働局職業安定部】

項目 年月	一般						パート					
	① 新規求職者数	② 新規求人数	③ 月間有効 求職者数	④ 月間有効 求人数	⑤ 就職件数	⑥ 充足数	① 新規求職者数	② 新規求人数	③ 月間有効 求職者数	④ 月間有効 求人数	⑤ 就職件数	⑥ 充足数
平成 26年度	32,958 (▲ 5.7)	71,773 (4.0)	150,827 (▲ 7.9)	204,068 (5.5)	7,440 (▲ 0.8)	10,057 (▲ 1.2)	12,070 (▲ 0.7)	44,550 (10.9)	52,361 (0.0)	123,159 (12.8)	4,972 (▲ 0.8)	6,484 (▲ 0.8)
平成 27年度	30,484 (▲ 7.5)	75,283 (4.9)	141,311 (▲ 6.3)	215,350 (5.5)	7,117 (▲ 4.3)	9,647 (▲ 4.1)	11,416 (▲ 5.4)	47,563 (6.8)	51,140 (▲ 2.3)	133,549 (8.4)	4,782 (▲ 3.8)	6,207 (▲ 4.3)
平成 28年度	28,569 (▲ 6.3)	78,743 (4.6)	131,045 (▲ 7.3)	227,118 (5.5)	6,375 (▲ 10.4)	8,964 (▲ 7.1)	11,159 (▲ 2.3)	50,167 (5.5)	50,362 (▲ 1.5)	142,547 (6.7)	4,541 (▲ 5.0)	5,917 (▲ 4.7)
平成28年 8月	27,145 (▲ 3.3)	73,925 (6.3)	131,615 (▲ 8.2)	221,718 (4.7)	6,270 (▲ 9.8)	8,679 (▲ 6.0)	10,073 (▲ 0.4)	50,268 (4.3)	49,977 (▲ 1.9)	138,959 (6.1)	4,198 (▲ 9.8)	5,527 (▲ 6.3)
9月	28,275 (▲ 2.3)	82,855 (11.2)	130,447 (▲ 7.0)	224,279 (5.8)	6,311 (▲ 10.6)	8,907 (▲ 6.7)	11,431 (2.3)	52,328 (13.5)	50,135 (▲ 0.7)	142,931 (8.6)	4,516 (▲ 4.5)	5,963 (▲ 3.1)
10月	29,434 (▲ 11.2)	81,622 (▲ 0.2)	131,533 (▲ 7.8)	229,430 (5.2)	6,601 (▲ 12.2)	8,957 (▲ 11.8)	11,221 (▲ 11.7)	50,842 (▲ 1.1)	50,665 (▲ 2.8)	146,357 (5.8)	4,673 (▲ 8.7)	6,068 (▲ 7.8)
11月	24,855 (▲ 2.9)	76,905 (5.7)	127,893 (▲ 7.2)	232,404 (5.1)	5,969 (▲ 13.4)	8,450 (▲ 9.3)	9,752 (6.1)	49,642 (0.1)	49,901 (▲ 0.8)	144,502 (4.3)	4,594 (▲ 2.0)	5,997 (▲ 2.6)
12月	21,441 (▲ 5.6)	76,648 (9.0)	120,457 (▲ 7.3)	226,588 (4.9)	5,755 (▲ 9.6)	8,031 (▲ 7.0)	7,611 (▲ 2.5)	44,241 (0.4)	45,953 (▲ 1.3)	137,863 (1.3)	4,056 (▲ 6.1)	5,209 (▲ 5.1)
平成29年 1月	30,278 (1.7)	82,318 (0.0)	121,851 (▲ 5.0)	228,904 (4.5)	5,351 (▲ 11.9)	7,206 (▲ 8.1)	11,126 (5.5)	50,977 (6.4)	45,850 (1.9)	138,920 (3.7)	3,926 (▲ 3.1)	4,889 (▲ 5.3)
2月	29,069 (▲ 7.2)	82,467 (0.7)	125,550 (▲ 4.8)	235,009 (2.3)	5,937 (▲ 10.4)	8,488 (▲ 6.0)	11,078 (▲ 3.1)	56,565 (5.9)	47,144 (1.1)	144,711 (3.3)	4,303 (2.9)	5,524 (0.5)
3月	30,767 (▲ 1.6)	82,568 (3.7)	131,679 (▲ 4.5)	238,218 (1.5)	6,281 (▲ 13.8)	9,826 (▲ 10.2)	11,573 (1.0)	53,221 (2.3)	49,661 (0.9)	152,354 (4.3)	4,757 (1.9)	6,339 (0.2)
4月	34,182 (▲ 3.4)	75,536 (▲ 1.6)	135,701 (▲ 4.5)	228,705 (0.5)	6,719 (▲ 10.2)	9,364 (▲ 10.3)	15,513 (0.5)	44,711 (▲ 4.3)	54,406 (1.3)	145,202 (1.9)	5,047 (▲ 0.5)	6,531 (▲ 0.4)
5月	29,182 (0.0)	73,171 (2.5)	135,684 (▲ 2.8)	221,322 (1.0)	6,410 (▲ 7.2)	8,882 (▲ 8.0)	12,891 (0.5)	50,231 (0.2)	55,817 (2.1)	140,150 (▲ 0.8)	4,805 (▲ 0.6)	6,220 (▲ 0.5)
6月	28,305 (▲ 4.0)	82,903 (1.7)	131,458 (▲ 3.5)	223,755 (0.9)	6,432 (▲ 8.8)	8,878 (▲ 9.6)	11,495 (▲ 0.9)	51,652 (2.7)	55,921 (1.8)	140,316 (▲ 0.2)	4,864 (▲ 1.3)	6,436 (▲ 2.5)
7月	26,365 (▲ 4.2)	75,343 (▲ 0.8)	128,478 (▲ 3.7)	223,432 (1.4)	6,021 (▲ 8.5)	8,280 (▲ 9.2)	9,737 (▲ 4.4)	45,924 (▲ 1.8)	52,302 (1.1)	138,804 (▲ 0.5)	4,528 (▲ 2.4)	5,894 (▲ 2.9)
8月	26,898 (▲ 0.9)	78,089 (5.6)	127,362 (▲ 3.2)	227,836 (2.8)	5,741 (▲ 8.4)	8,058 (▲ 7.2)	10,740 (6.6)	48,420 (▲ 3.7)	51,131 (2.3)	137,990 (▲ 0.7)	4,244 (1.1)	5,431 (▲ 1.7)

(注) 1. 下段の()は前年比。

2. 一般及びパートについて年度計の値は平均値である。

正社員の職業紹介状況

平成29年8月

【東京労働局職業安定部】

年月	正社員 有効求人倍率 -原数値-		新規求人数			有効求人数			就職件数		
	合計	正社員	新規求人数に占める 正社員求人割合	合計	正社員	有効求人数に占める 正社員求人割合	合計	正社員	合計	正社員	就職件数に占める 正社員就職割合
平成26年度	116,323 (6.5)	50,499 (3.5)	43.4 (▲ 1.3)	327,227 (8.2)	144,649 (5.1)	44.2 (▲ 1.3)	12,412 (▲ 0.8)	5,626 (1.2)	12,412 (▲ 0.8)	5,626 (1.2)	45.3 (0.8)
平成27年度	122,846 (5.6)	53,817 (6.6)	43.8 (0.4)	348,899 (6.6)	154,311 (6.7)	44.2 (0.0)	11,899 (▲ 4.1)	5,434 (▲ 3.4)	11,899 (▲ 4.1)	5,434 (▲ 3.4)	45.7 (0.4)
平成28年度	128,909 (4.9)	56,417 (4.8)	43.8 (0.0)	369,664 (6.0)	163,734 (6.1)	44.3 (0.1)	10,916 (▲ 8.3)	4,896 (▲ 9.9)	10,916 (▲ 8.3)	4,896 (▲ 9.9)	44.8 (▲ 0.9)
平成28年 8月	124,193 (5.4)	53,327 (6.0)	42.9 (0.2)	360,677 (5.3)	161,827 (6.9)	44.9 (0.7)	10,468 (▲ 9.8)	4,889 (▲ 9.2)	10,468 (▲ 9.8)	4,889 (▲ 9.2)	46.7 (0.3)
9月	135,183 (12.1)	56,170 (8.4)	41.6 (▲ 1.4)	367,210 (6.9)	160,780 (5.4)	43.8 (▲ 0.6)	10,827 (▲ 8.2)	4,892 (▲ 9.2)	10,827 (▲ 8.2)	4,892 (▲ 9.2)	45.2 (▲ 0.5)
10月	132,464 (▲ 0.6)	61,387 (1.6)	46.3 (0.9)	375,787 (5.4)	165,429 (4.9)	44.0 (▲ 0.2)	11,274 (▲ 10.8)	5,127 (▲ 12.4)	11,274 (▲ 10.8)	5,127 (▲ 12.4)	45.5 (▲ 0.8)
11月	126,547 (3.4)	55,404 (4.0)	43.8 (0.2)	376,906 (4.8)	167,339 (4.4)	44.4 (▲ 0.2)	10,563 (▲ 8.8)	4,671 (▲ 11.9)	10,563 (▲ 8.8)	4,671 (▲ 11.9)	44.2 (▲ 1.6)
12月	120,889 (5.7)	51,095 (6.8)	42.3 (0.5)	364,451 (3.5)	162,384 (3.9)	44.6 (0.2)	9,811 (▲ 8.2)	4,478 (▲ 8.4)	9,811 (▲ 8.2)	4,478 (▲ 8.4)	45.6 (▲ 0.1)
平成29年 1月	133,295 (2.3)	61,218 (0.2)	45.9 (▲ 1.0)	367,824 (4.2)	163,732 (3.3)	44.5 (▲ 0.4)	9,277 (▲ 8.4)	4,144 (▲ 12.2)	9,277 (▲ 8.4)	4,144 (▲ 12.2)	44.7 (▲ 1.9)
2月	139,032 (2.8)	58,760 (1.2)	42.3 (▲ 0.6)	379,720 (2.7)	167,375 (2.1)	44.1 (▲ 0.2)	10,240 (▲ 5.3)	4,620 (▲ 9.3)	10,240 (▲ 5.3)	4,620 (▲ 9.3)	45.1 (▲ 2.0)
3月	135,789 (3.1)	56,448 (1.4)	41.6 (▲ 0.7)	390,572 (2.5)	170,669 (1.1)	43.7 (▲ 0.6)	11,038 (▲ 7.7)	4,743 (▲ 11.4)	11,038 (▲ 7.7)	4,743 (▲ 11.4)	43.0 (▲ 1.8)
4月	120,247 (▲ 2.6)	55,618 (▲ 2.0)	46.3 (0.3)	373,907 (1.0)	164,433 (▲ 0.0)	44.0 (▲ 0.4)	11,766 (▲ 6.3)	4,953 (▲ 10.4)	11,766 (▲ 6.3)	4,953 (▲ 10.4)	42.1 (▲ 1.9)
5月	123,402 (1.5)	53,929 (4.5)	43.7 (1.2)	361,472 (0.3)	159,575 (0.5)	44.1 (0.0)	11,215 (▲ 4.5)	4,790 (▲ 7.9)	11,215 (▲ 4.5)	4,790 (▲ 7.9)	42.7 (▲ 1.6)
6月	134,555 (2.1)	58,172 (0.9)	43.2 (▲ 0.6)	364,071 (0.5)	162,417 (0.8)	44.6 (0.1)	11,296 (▲ 5.7)	4,871 (▲ 9.9)	11,296 (▲ 5.7)	4,871 (▲ 9.9)	43.1 (▲ 2.0)
7月	121,267 (▲ 1.1)	55,622 (▲ 2.7)	45.9 (▲ 0.7)	362,236 (0.7)	162,065 (0.8)	44.7 (0.0)	10,549 (▲ 6.0)	4,624 (▲ 8.6)	10,549 (▲ 6.0)	4,624 (▲ 8.6)	43.8 (▲ 1.3)
8月	126,509 (1.9)	57,466 (7.8)	45.4 (2.5)	365,826 (1.4)	165,817 (2.5)	45.3 (0.4)	9,985 (▲ 4.6)	4,415 (▲ 9.7)	9,985 (▲ 4.6)	4,415 (▲ 9.7)	44.2 (▲ 2.5)

(注) 1. 正社員有効求人倍率＝正社員有効求人数÷常用の有効求職者数。なお、正社員有効求人数には請負求職者にはフルタイムの請負労働者、派遣労働者及び契約社員（雇用期間4ヶ月以上）を希望する者も含まれるため、厳密な意味での正社員有効求人倍率とは異なる。

2. 「正社員」とは、パートタイム労働者、派遣労働者、臨時・季節労働者、契約社員、準社員、嘱託等以外、正社員・正職員である者である。

3. 下段の（ ）は前年比。

4. 新規求人数、有効求人数及び就職件数の年度分は、平均値である。

新規一般常用求職者の態様別推移

平成29年8月

【東京労働局職業安定部】

就業・不就業の 状態	29年度												28年度計	28年度											
	26年度計	27年度計	28年度計	9月	10月	11月	12月	1月	2月	3月	4月	5月		6月	7月	8月									
新規求職者数	394,086 ▲ 5.8	364,164 ▲ 7.6	341,404 ▲ 6.2	27,023 ▲ 3.3	28,167 ▲ 2.2	29,328 ▲ 11.1	21,369 ▲ 5.5	30,153 ▲ 1.8	28,934 ▲ 7.3	30,659 ▲ 1.5	34,023 ▲ 3.5	29,019 ▲ 0.1	28,188 ▲ 3.9	26,255 ▲ 4.2	26,783 ▲ 0.9										
保険受給者	134,594 ▲ 6.5	128,156 ▲ 4.8	122,070 ▲ 4.7	9,844 ▲ 0.3	10,005 ▲ 1.9	11,088 ▲ 11.5	7,588 0.1	10,105 3.0	8,874 ▲ 2.5	9,473 2.0	14,448 ▲ 3.6	11,482 4.8	9,988 ▲ 0.5	10,189 0.5	9,666 ▲ 1.8										
在職者	100,883 ▲ 0.9	94,321 ▲ 6.5	90,907 ▲ 3.6	7,122 ▲ 0.5	7,246 2.2	7,215 ▲ 9.9	5,949 ▲ 5.3	9,593 11.0	9,163 ▲ 6.0	9,096 0.3	7,052 0.5	7,075 1.1	7,672 ▲ 2.3	6,584 ▲ 5.8	7,468 4.9										
雇用者	99,031 ▲ 0.8	92,778 ▲ 6.3	89,314 ▲ 3.7	6,982 ▲ 0.7	7,092 2.1	7,090 ▲ 9.9	5,843 ▲ 5.7	9,465 10.9	9,010 ▲ 6.3	8,945 0.2	6,911 0.4	6,941 1.1	7,521 ▲ 2.7	6,469 ▲ 5.8	7,331 5.0										
その他	1,852 ▲ 5.4	1,543 ▲ 16.7	1,593 3.2	140 12.0	154 8.5	125 ▲ 5.3	106 ▲ 2.5	128 16.4	153 16.8	151 6.3	141 1.4	134 ▲ 0.7	151 23.8	115 ▲ 5.7	137 ▲ 2.1										
離職者	252,711 ▲ 7.1	234,204 ▲ 7.3	218,238 ▲ 6.8	17,349 ▲ 3.0	18,351 ▲ 2.6	19,270 ▲ 11.6	13,680 ▲ 4.1	17,989 ▲ 2.3	16,851 ▲ 7.6	18,086 ▲ 2.6	23,913 ▲ 4.7	19,161 ▲ 1.0	17,572 ▲ 5.0	17,209 ▲ 3.0	16,750 ▲ 3.5										
前職雇用者	247,206 ▲ 7.0	229,217 ▲ 7.3	213,736 ▲ 6.8	16,983 ▲ 3.0	17,929 ▲ 2.7	18,897 ▲ 11.5	13,377 ▲ 4.3	17,585 ▲ 2.4	16,479 ▲ 7.3	17,675 ▲ 2.5	23,513 ▲ 4.9	18,766 ▲ 0.9	17,199 ▲ 5.2	16,883 ▲ 2.8	16,402 ▲ 3.4										
定年	6,978 ▲ 4.8	6,775 ▲ 2.9	6,344 ▲ 6.4	427 ▲ 1.4	450 ▲ 4.5	493 ▲ 17.1	365 ▲ 10.5	507 3.0	481 ▲ 5.1	507 0.8	1,161 4.4	682 11.1	535 2.9	488 6.1	440 3.0										
事業主都合	82,574 ▲ 13.0	75,207 ▲ 8.9	69,407 ▲ 7.7	5,269 ▲ 4.2	5,386 ▲ 4.3	6,166 ▲ 12.1	4,226 ▲ 4.1	5,726 0.0	5,105 ▲ 6.0	5,418 ▲ 5.9	8,476 ▲ 9.1	5,989 ▲ 3.3	5,373 ▲ 5.1	5,587 ▲ 6.5	5,011 ▲ 4.9										
自己都合	156,795 ▲ 3.6	146,193 ▲ 6.8	136,873 ▲ 6.4	11,198 ▲ 2.6	12,006 ▲ 2.0	12,131 ▲ 11.0	8,724 ▲ 4.0	11,283 ▲ 3.6	10,803 ▲ 8.0	11,662 ▲ 1.0	13,759 ▲ 2.7	11,976 ▲ 0.6	11,190 ▲ 5.7	10,713 ▲ 1.0	10,874 ▲ 2.9										
不明	859 7.1	1,042 21.3	1,112 6.7	89 11.3	87 27.9	107 ▲ 13.0	76 ▲ 6.2	69 ▲ 30.3	90 ▲ 13.5	88 22.2	117 ▲ 17.6	119 33.7	101 0.0	95 ▲ 15.2	77 ▲ 13.5										
前職自営、その他	5,505 ▲ 10.6	4,987 ▲ 9.4	4,502 ▲ 9.7	366 ▲ 1.3	422 ▲ 0.5	373 ▲ 15.2	303 ▲ 7.9	404 2.0	372 ▲ 19.1	411 ▲ 7.6	400 3.4	395 ▲ 5.3	373 4.5	326 ▲ 13.1	348 ▲ 4.9										
無業者	40,492 ▲ 8.9	35,639 ▲ 12.0	32,259 ▲ 9.5	2,552 ▲ 12.2	2,570 ▲ 10.1	2,843 ▲ 11.0	1,740 ▲ 15.4	2,571 0.0	2,920 ▲ 9.5	3,477 ▲ 0.6	3,058 ▲ 1.9	2,783 3.6	2,944 ▲ 0.6	2,462 ▲ 7.7	2,565 0.5										
家事、育児等従事者	2,406 ▲ 11.8	2,307 ▲ 4.1	1,979 ▲ 14.2	163 ▲ 15.0	175 ▲ 7.9	185 ▲ 17.4	96 ▲ 28.9	205 36.7	192 ▲ 16.9	178 2.3	202 17.4	186 14.1	161 15.0	123 ▲ 5.4	153 0.0										
その他	38,086 ▲ 8.7	33,332 ▲ 12.5	30,280 ▲ 9.2	2,399 ▲ 12.0	2,395 ▲ 10.3	2,658 ▲ 10.5	1,644 ▲ 14.5	2,366 ▲ 2.2	2,728 ▲ 8.9	3,299 ▲ 0.8	2,856 ▲ 3.0	2,597 3.0	2,783 ▲ 1.4	2,339 ▲ 7.8	2,412 0.5										

都管内外関係	28年度												28年度計	29年度											
	26年度計	27年度計	28年度計	8月	9月	10月	11月	12月	1月	2月	3月	4月		5月	6月	7月	8月								
新規求職者数	394,086 ▲ 5.8	364,164 ▲ 7.6	341,404 ▲ 6.2	27,023 ▲ 3.3	28,167 ▲ 2.2	29,328 ▲ 11.1	21,369 ▲ 5.5	30,153 ▲ 1.8	28,934 ▲ 7.3	30,659 ▲ 1.5	34,023 ▲ 3.5	29,019 ▲ 0.1	28,188 ▲ 3.9	26,255 ▲ 4.2	26,783 ▲ 0.9										
都内の求職者	360,255 ▲ 5.9	333,187 ▲ 7.5	311,303 ▲ 6.6	24,703 ▲ 3.8	25,698 ▲ 2.4	26,623 ▲ 11.8	19,435 ▲ 3.1	27,505 ▲ 5.8	25,947 ▲ 7.6	27,668 ▲ 1.9	31,502 ▲ 3.9	26,686 ▲ 0.1	25,501 ▲ 4.0	24,116 ▲ 4.2	24,544 ▲ 0.6										
管内の求職者	289,363 ▲ 6.2	268,189 ▲ 7.3	249,120 ▲ 7.1	19,646 ▲ 4.8	20,503 ▲ 2.1	21,163 ▲ 12.7	15,253 ▲ 3.8	22,127 ▲ 5.9	20,189 ▲ 8.6	21,726 ▲ 1.8	26,270 ▲ 4.8	21,718 ▲ 0.4	20,096 ▲ 4.3	19,439 ▲ 3.9	19,490 ▲ 0.8										
管外からの求職者	70,892 ▲ 4.7	64,998 ▲ 8.3	62,183 ▲ 4.3	5,057 0.2	5,195 ▲ 3.7	5,460 ▲ 8.0	4,623 0.0	5,378 ▲ 5.4	5,758 ▲ 4.1	5,942 ▲ 2.1	5,292 2.1	4,968 1.5	5,405 ▲ 3.0	4,677 ▲ 5.2	5,054 ▲ 0.1										
都外からの求職者	33,831 ▲ 4.5	30,977 ▲ 8.4	30,101 ▲ 2.8	2,320 2.6	2,469 0.7	2,705 ▲ 4.0	2,254 1.1	2,648 8.6	2,987 ▲ 4.5	2,991 1.8	2,521 2.6	2,333 ▲ 0.3	2,687 ▲ 2.6	2,139 ▲ 4.4	2,239 ▲ 3.5										

※ 新規求職者のうち、一般臨時・季節及びパートタイムを除いた数値である。下段の数値は対前年比、対前年同月比で%。

【職業別有効求人倍率（常用）及び産業別新規求人数（全数）の概要】

平成29年8月

○職業別の常用有効求人倍率の状況〔詳細はP. 9 参照〕

【一般常用】

有効求人倍率の高い職業	求人倍率	有効求人倍率の低い職業	求人倍率
保安の職業	15.67 倍	一般事務の職業	0.44 倍
接客・給仕の職業	8.25 倍	美術家・デザイナー・写真家・映像撮影者	0.44 倍
医師、歯科医師、獣医師、薬剤師	7.75 倍	事務用機器操作の職業	0.50 倍
建築・土木・測量技術者	7.32 倍	会計事務の職業	0.59 倍
建設・土木の職業	6.52 倍	農林漁業の職業	0.74 倍

*有効求人倍率は倍率の高い職業、低い職業ともに5職業を掲載。なお、その他に分類される職業は除く。

【パート常用】

有効求人倍率の高い職業	求人倍率	有効求人倍率の低い職業	求人倍率
保安の職業	20.79 倍	管理的職業	0.13 倍
介護サービスの職業	9.70 倍	製造技術者	0.25 倍
接客・給仕の職業	8.55 倍	開発技術者	0.35 倍
医師、歯科医師、獣医師、薬剤師	7.25 倍	情報処理・通信技術者	0.49 倍
飲食物調理の職業	6.70 倍	一般事務の職業	0.58 倍

*有効求人倍率は倍率の高い職業、低い職業ともに5職業を掲載。なお、その他に分類される職業は除く。

○産業別新規求人の状況〔詳細はP. 11 及びP. 12 参照〕

主要産業	新規求人数	前年同月比 (%)
建設業	5,901 人	6.2 増
製造業	4,887 人	0.0 同
情報通信業	9,646 人	2.1 増
運輸業、郵便業	4,948 人	19.2 増
卸売業、小売業	18,358 人	5.3 増
宿泊業、飲食サービス業	19,839 人	3.3 減
生活関連サービス業、娯楽業	5,114 人	32.9 増
医療・福祉	21,485 人	7.6 減
サービス業	20,805 人	2.5 増

主な職業別常用有効求人求職状況

平成29年8月分

【東京労働局職業安定部】

	計			一般常用			パート常用		
	求人数	求職者数	求人倍率	求人数	求職者数	求人倍率	求人数	求職者数	求人倍率
A 管理的職業	2,771	1,795	1.54	2,760	1,710	1.61	11	85	0.13
B 専門的・技術的職業	71,154	28,377	2.51	56,397	22,554	2.50	14,757	5,823	2.53
開発技術者	2,123	1,016	2.09	2,095	935	2.24	28	81	0.35
製造技術者	1,425	1,423	1.00	1,373	1,215	1.13	52	208	0.25
建築・土木・測量技術者	8,451	1,221	6.92	8,242	1,126	7.32	209	95	2.20
情報処理・通信技術者	19,289	4,605	4.19	19,160	4,344	4.41	129	261	0.49
医師、歯科医師、獣医師、薬剤師	3,709	495	7.49	1,890	244	7.75	1,819	251	7.25
保健師、助産師、看護師	8,765	2,789	3.14	5,041	1,603	3.14	3,724	1,186	3.14
医療技術者	3,013	1,034	2.91	1,949	679	2.87	1,064	355	3.00
その他の保健医療の職業	2,954	1,381	2.14	2,209	1,077	2.05	745	304	2.45
社会福祉の専門的職業	13,729	3,269	4.20	9,119	2,117	4.31	4,610	1,152	4.00
美術家、デザイナー、写真家、映像撮影者	1,829	3,800	0.48	1,487	3,403	0.44	342	397	0.86
その他の専門的職業	5,483	7,204	0.76	3,516	5,688	0.62	1,967	1,516	1.30
C 事務的職業	36,280	63,503	0.57	24,853	47,143	0.53	11,427	16,360	0.70
一般事務の職業	24,230	50,928	0.48	15,973	36,644	0.44	8,257	14,284	0.58
会計事務の職業	3,264	4,927	0.66	2,445	4,140	0.59	819	787	1.04
生産関連事務の職業	2,096	1,194	1.76	1,335	999	1.34	761	195	3.90
営業・販売関連事務の職業	5,525	5,360	1.03	4,434	4,634	0.96	1,091	726	1.50
事務用機器操作の職業	548	907	0.60	284	571	0.50	264	336	0.79
D 販売の職業	44,836	14,486	3.10	35,537	11,645	3.05	9,299	2,841	3.27
商品販売の職業	25,706	6,356	4.04	16,848	3,886	4.34	8,858	2,470	3.59
販売類似の職業	1,286	320	4.02	1,240	282	4.40	46	38	1.21
営業の職業	17,844	7,810	2.28	17,449	7,477	2.33	395	333	1.19
E サービスの職業	89,319	15,347	5.82	49,505	9,407	5.26	39,814	5,940	6.70
介護サービスの職業	24,374	3,444	7.08	12,856	2,257	5.70	11,518	1,187	9.70
保健医療サービスの職業	2,163	800	2.70	1,164	503	2.31	999	297	3.36
生活衛生サービスの職業	5,580	1,001	5.57	4,405	692	6.37	1,175	309	3.80
飲食物調理の職業	27,114	4,254	6.37	14,692	2,399	6.12	12,422	1,855	6.70
接客・給仕の職業	22,264	2,661	8.37	13,433	1,628	8.25	8,831	1,033	8.55
居住施設・ビル等の管理の職業	3,747	1,596	2.35	1,478	1,000	1.48	2,269	596	3.81
その他のサービスの職業	3,615	1,516	2.38	1,382	893	1.55	2,233	623	3.58
F 保安の職業	15,464	902	17.14	10,079	643	15.67	5,385	259	20.79
G 農林漁業の職業	383	475	0.81	274	368	0.74	109	107	1.02
H 生産工程の職業	11,135	6,513	1.71	8,471	5,295	1.60	2,664	1,218	2.19
金属材料製造、金属加工、溶接・溶断の職業	1,505	722	2.08	1,338	627	2.13	167	95	1.76
製品製造・加工処理の職業（金属製品除く）	3,852	2,664	1.45	2,070	2,014	1.03	1,782	650	2.74
機械組立の職業	930	882	1.05	748	740	1.01	182	142	1.28
機械整備・修理、検査の職業	2,690	678	3.97	2,449	612	4.00	241	66	3.65
製品検査の職業	312	101	3.09	188	61	3.08	124	40	3.10
生産関連・生産類似の職業	1,541	1,215	1.27	1,405	1,032	1.36	136	183	0.74
I 輸送・機械運転の職業	11,897	3,680	3.23	9,409	3,031	3.10	2,488	649	3.83
自動車運転の職業	9,440	2,451	3.85	7,166	1,939	3.70	2,274	512	4.44
定置機関・機械および建設機械運転の職業	2,060	940	2.19	1,885	844	2.23	175	96	1.82
J 建設等の職業	7,376	1,347	5.48	7,144	1,236	5.78	232	111	2.09
建設・土木の職業	5,973	968	6.17	5,766	885	6.52	207	83	2.49
電気工事の職業	1,401	379	3.70	1,376	351	3.92	25	28	0.89
K 運搬・清掃等の職業	25,039	20,491	1.22	7,307	10,825	0.68	17,732	9,666	1.83
運搬の職業	5,703	2,760	2.07	3,372	2,144	1.57	2,331	616	3.78
清掃の職業	15,135	4,384	3.45	2,768	1,719	1.61	12,367	2,665	4.64
その他の運搬・清掃等の職業	3,908	13,191	0.30	1,105	6,906	0.16	2,803	6,285	0.45
職業計	315,654	177,648	1.78	211,736	126,823	1.67	103,918	50,825	2.04

*平成24年3月より職業分類が改定されている。

主な職業別常用新規求人状況

【東京労働局職業安定部】

	計			一般常用			パート常用		
	平成29年 8月	平成28年 8月	前年同月 比	平成29年 8月	平成28年 8月	前年同月 比	平成29年 8月	平成28年 8月	前年同月 比
A 管理的職業	1,105	573	92.8	1,103	568	94.2	2	5	▲ 60.0
B 専門的・技術的職業	24,573	23,782	3.3	19,764	18,747	5.4	4,809	5,035	▲ 4.5
開発技術者	690	686	0.6	671	672	▲ 0.1	19	14	35.7
製造技術者	451	360	25.3	421	343	22.7	30	17	76.5
建築・土木・測量技術者	3,078	2,605	18.2	3,004	2,564	17.2	74	41	80.5
情報処理・通信技術者	6,842	6,517	5.0	6,793	6,485	4.7	49	32	53.1
医師、歯科医師、獣医師、薬剤師	994	819	21.4	495	328	50.9	499	491	1.6
保健師、助産師、看護師	2,806	2,952	▲ 4.9	1,651	1,754	▲ 5.9	1,155	1,198	▲ 3.6
医療技術者	922	1,093	▲ 15.6	612	719	▲ 14.9	310	374	▲ 17.1
その他の保健医療の職業	1,201	1,044	15.0	867	809	7.2	334	235	42.1
社会福祉の専門的職業	5,040	4,842	4.1	3,323	3,299	0.7	1,717	1,543	11.3
美術家、デザイナー、写真家、映像撮影者	607	631	▲ 3.8	508	529	▲ 4.0	99	102	▲ 2.9
その他の専門的職業	1,843	2,113	▲ 12.8	1,331	1,136	17.2	512	977	▲ 47.6
C 事務的職業	14,322	12,696	12.8	9,700	8,472	14.5	4,622	4,224	9.4
一般事務の職業	9,399	8,725	7.7	6,158	5,502	11.9	3,241	3,223	0.6
会計事務の職業	1,317	1,308	0.7	983	996	▲ 1.3	334	312	7.1
生産関連事務の職業	817	622	31.4	487	367	32.7	330	255	29.4
営業・販売関連事務の職業	2,321	1,642	41.4	1,822	1,366	33.4	499	276	80.8
事務用機器操作の職業	223	190	17.4	109	88	23.9	114	102	11.8
D 販売の職業	15,254	15,937	▲ 4.3	12,003	12,586	▲ 4.6	3,251	3,351	▲ 3.0
商品販売の職業	9,395	8,823	6.5	6,267	5,722	9.5	3,128	3,101	0.9
販売類似の職業	397	702	▲ 43.4	384	650	▲ 40.9	13	52	▲ 75.0
営業の職業	5,462	6,412	▲ 14.8	5,352	6,214	▲ 13.9	110	198	▲ 44.4
E サービスの職業	27,349	28,295	▲ 3.3	15,903	14,775	7.6	11,446	13,520	▲ 15.3
介護サービスの職業	7,408	8,371	▲ 11.5	4,223	4,181	1.0	3,185	4,190	▲ 24.0
保健医療サービスの職業	700	718	▲ 2.5	366	435	▲ 15.9	334	283	18.0
生活衛生サービスの職業	2,282	2,468	▲ 7.5	1,887	1,910	▲ 1.2	395	558	▲ 29.2
飲食物調理の職業	7,463	7,500	▲ 0.5	3,821	3,154	21.1	3,642	4,346	▲ 16.2
接客・給仕の職業	6,649	6,386	4.1	4,547	4,072	11.7	2,102	2,314	▲ 9.2
居住施設・ビル等の管理の職業	1,406	1,273	10.4	555	481	15.4	851	792	7.4
その他のサービスの職業	1,328	1,309	1.5	493	527	▲ 6.5	835	782	6.8
F 保安の職業	5,332	4,658	14.5	3,203	3,136	2.1	2,129	1,522	39.9
G 農林漁業の職業	158	93	69.9	113	68	66.2	45	25	80.0
H 生産工程の職業	4,019	3,457	16.3	2,995	2,481	20.7	1,024	976	4.9
金属材料製造、金属加工、溶接・溶断の職業	536	462	16.0	482	406	18.7	54	56	▲ 3.6
製品製造・加工処理の職業（金属製品除く）	1,526	1,365	11.8	822	701	17.3	704	664	6.0
機械組立の職業	322	265	21.5	266	207	28.5	56	58	▲ 3.4
機械整備・修理、検査の職業	926	726	27.5	814	618	31.7	112	108	3.7
製品検査の職業	112	104	7.7	75	68	10.3	37	36	2.8
生産関連・生産類似の職業	495	429	15.4	443	385	15.1	52	44	18.2
I 輸送・機械運転の職業	3,814	3,577	6.6	3,031	2,808	7.9	783	769	1.8
自動車運転の職業	2,962	2,566	15.4	2,242	1,881	19.2	720	685	5.1
定置機関・機械および建設機械運転の職業	723	931	▲ 22.3	668	860	▲ 22.3	55	71	▲ 22.5
J 建設等の職業	2,223	2,068	7.5	2,158	2,029	6.4	65	39	66.7
建設・土木の職業	1,748	1,644	6.3	1,698	1,607	5.7	50	37	35.1
電気工事の職業	473	424	11.6	458	422	8.5	15	2	650.0
K 運搬・清掃等の職業	10,046	8,722	15.2	2,970	2,484	19.6	7,076	6,238	13.4
運搬の職業	2,660	1,953	36.2	1,284	1,151	11.6	1,376	802	71.6
清掃の職業	5,865	5,322	10.2	1,189	893	33.1	4,676	4,429	5.6
その他の運搬・清掃等の職業	1,435	1,313	9.3	464	423	9.7	971	890	9.1
職業計	108,195	103,858	4.2	72,943	68,154	7.0	35,252	35,704	▲ 1.3

*平成24年3月より職業分類が改定されている。

産業別新規求人推移

平成29年8月

【東京労働局職業安定部】

	産業計	建設業	製造業	情報通信業	運輸業、郵便業	卸売業、小売業	宿泊業、飲食サービス業	生活関連サービス業、娯楽業	医療、福祉	サービス業 (他に分類されないもの)
〔原数値〕(人)										
平成26年度	116,323	5,950	4,777	9,033	5,758	17,556	15,220	4,578	20,460	19,412
平成27年度	122,846	5,646	4,797	9,039	5,316	18,588	17,736	4,899	22,331	20,105
平成28年度	128,909	5,917	4,895	9,563	5,320	17,919	19,550	4,616	23,773	21,419
28年 8月	124,193	5,554	4,887	9,447	4,151	17,431	20,521	3,849	23,248	20,295
9月	135,183	6,140	5,100	9,722	6,459	19,159	19,708	4,859	25,366	23,072
10月	132,464	5,927	4,931	10,144	6,348	18,589	18,335	5,923	24,647	21,325
11月	126,547	5,317	5,061	9,405	4,782	17,045	20,940	3,386	23,203	21,656
12月	120,889	5,466	4,137	8,763	5,366	16,474	18,264	4,195	22,939	19,612
29年 1月	133,295	6,207	5,169	9,884	6,229	17,776	18,015	5,516	25,711	21,231
2月	139,032	6,175	5,754	10,066	4,980	18,715	23,902	4,169	22,993	24,178
3月	135,789	6,477	5,081	9,505	5,310	16,997	20,146	4,260	24,536	26,004
4月	120,247	5,679	4,803	10,060	5,083	15,170	18,315	5,534	21,678	20,059
5月	123,402	6,166	4,702	9,364	5,300	17,881	19,397	3,787	21,054	21,209
6月	134,555	6,774	4,786	9,853	6,083	18,687	21,234	4,389	24,560	22,659
7月	121,267	5,864	4,728	9,030	5,224	16,619	19,098	4,563	21,966	19,010
8月	126,509	5,901	4,887	9,646	4,948	18,358	19,839	5,114	21,485	20,805
平成26年度	6.5	▲ 3.3	7.3	▲ 5.2	▲ 0.8	11.1	24.3	5.1	14.8	▲ 2.1
平成27年度	5.6	▲ 5.1	0.4	0.1	▲ 7.7	5.9	16.5	7.0	9.1	3.6
平成28年度	4.9	4.8	2.0	5.8	0.1	▲ 3.6	10.2	▲ 5.8	6.5	6.5
28年 8月	5.4	25.7	1.9	18.3	▲ 10.0	▲ 6.4	7.2	▲ 25.0	8.1	5.6
9月	12.1	1.4	11.0	15.9	14.2	▲ 1.4	27.5	▲ 7.6	12.7	13.8
10月	▲ 0.6	▲ 3.2	▲ 5.6	▲ 1.5	7.6	▲ 9.1	10.0	▲ 4.3	▲ 0.6	0.5
11月	3.4	6.6	2.2	10.2	▲ 9.7	▲ 2.1	2.0	▲ 15.4	8.8	9.6
12月	5.7	16.7	0.8	12.1	22.8	▲ 4.7	1.6	▲ 0.4	4.4	5.6
29年 1月	2.3	▲ 4.0	0.4	1.7	0.7	▲ 9.7	9.3	11.3	2.7	6.9
2月	2.8	▲ 1.6	6.3	6.1	0.6	0.5	8.0	▲ 14.9	▲ 2.3	10.3
3月	3.1	13.9	1.2	▲ 1.4	12.1	▲ 13.0	▲ 5.7	▲ 4.3	6.8	12.1
4月	▲ 2.6	▲ 4.9	2.5	5.1	▲ 9.5	▲ 19.9	2.8	20.0	▲ 3.1	5.5
5月	1.5	11.3	0.9	4.4	20.3	8.5	▲ 7.4	▲ 2.4	▲ 4.1	9.7
6月	2.1	1.3	1.5	2.5	22.7	▲ 9.0	12.6	▲ 13.6	▲ 0.0	2.0
7月	▲ 1.1	5.9	3.8	▲ 6.6	▲ 0.2	▲ 1.6	11.4	▲ 19.4	▲ 7.5	▲ 0.5
8月	1.9	6.2	0.0	2.1	19.2	5.3	▲ 3.3	32.9	▲ 7.6	2.5

※2 年計および年度の数値は、平均数値である。

※3 平成26年4月より日本標準産業分類(第13回改訂)を適用している。

平成29年度東京労働局及びハローワーク別主要事業進捗状況

主要指標	労働局計	ハローワーク別														公表 時期			
		飯田橋	上野	品川	大森	渋谷	新宿	池袋	王子	足立	墨田	木場	八王子	立川	青梅		三鷹	町田	府中
a 就職件数(常用)*1 29年度目標値	114,300	5,820	3,020	3,540	6,220	9,070	13,180	11,700	2,930	8,530	8,720	6,910	6,330	9,000	4,040	5,630	3,710	5,950	毎月
b 実績値(29年8月)	9,095	469	233	279	490	691	1,143	966	228	619	704	553	433	779	336	441	303	428	
c 実績(29年4月～8月累計) 年度目標に対する 進捗割合(%) (c/a)	49,806 43.6%	2,693 46.3%	1,320 43.7%	1,505 42.5%	2,740 44.1%	3,820 42.1%	5,756 43.7%	5,323 45.5%	1,292 44.1%	3,538 41.5%	3,755 43.1%	3,047 44.1%	2,651 41.9%	3,937 43.7%	1,778 44.0%	2,402 42.7%	1,643 44.3%	2,606 43.8%	毎月
d 求人充足数(常用)*2 29年度目標値	152,000	26,720	5,070	16,830	5,850	15,180	19,450	12,420	2,530	7,170	6,160	8,560	5,200	6,610	3,360	4,110	2,380	4,400	
e 実績値(29年8月)	12,056	2,125	387	1,378	486	1,189	1,524	1,006	209	560	484	648	405	562	263	308	172	350	毎月
f 実績(29年4月～8月累計) 年度目標に対する 進捗割合(%) (f/d)	65,868 43.3%	11,691 43.8%	2,107 41.6%	7,100 42.2%	2,400 41.0%	6,385 42.1%	8,593 44.2%	5,493 44.2%	1,081 42.7%	3,236 45.1%	2,642 42.9%	3,708 43.3%	2,253 43.3%	2,963 44.8%	1,446 43.0%	1,739 42.3%	1,062 44.6%	1,969 44.8%	
g 雇用保険受給者 の早期再就職件数*3 29年度目標値	43,000	1,164	695	1,992	2,362	4,545	4,270	5,100	1,250	3,055	2,384	3,736	2,030	3,242	1,294	2,160	1,230	2,491	毎月
h 実績値(29年6月)*4	4,444	135	62	169	254	423	421	556	124	310	266	341	221	356	143	220	150	293	
i 実績(29年4月～6月累計) 年度目標に対する 進捗割合(%) (i/g)	12,059 28.0%	344 29.6%	202 29.1%	519 26.1%	675 28.6%	1,230 27.1%	1,239 29.0%	1,444 28.3%	361 28.9%	831 27.2%	681 28.6%	939 25.1%	597 29.4%	934 28.8%	364 28.1%	585 27.1%	383 31.1%	731 29.3%	

*1：常用：雇用契約において雇用期間の定めのない、又は、4か月以上の雇用期間が定められているもの。
 *2：都内ハローワークにおいて受理した求人に対して、全国のハローワークからの職業紹介により就職が確認された件数。
 *3：雇用保険受給者が所定給付日数を3分の2以上残して就職された方の件数。
 *4：雇用保険受給者の早期再就職件数の実績値については、該当月分を翌々々々月（例：4月分を7月）に公表。