

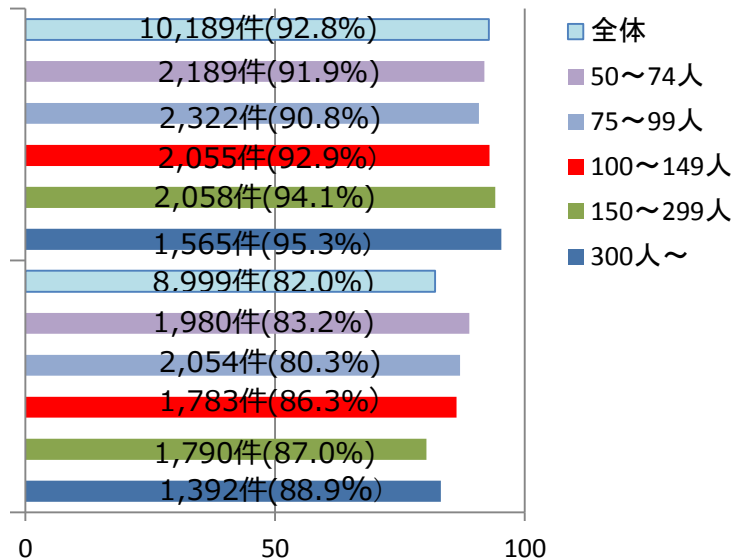
# 平成25年度からのメンタルヘルス対策自主点検結果

- 1 実施時期  
 平成28年12月（事業場規模 50～74人）下記**紫色**  
 平成28年 6月（事業場規模 75～99人）下記**水色**  
 平成27年 6月（事業場規模100～149人）下記**赤色**  
 平成26年 6月（事業場規模150～299人）下記**緑色**  
 平成25年12月（事業場規模300人以上）下記**青色**
- 2 対象事業場数等  
 東京都内の労働者数 50～74人の事業場 4,250件  
 同回答事業場 2,381件（回答率56.0%）  
 東京都内の労働者数 75～99人の事業場 4,612件  
 同回答事業場 2,557件（回答率55.4%）  
 東京都内の労働者数100～149人の事業場 4,213件  
 同回答事業場 2,212件（回答率52.5%）  
 東京都内の労働者数150～299人の事業場 4,130件  
 同回答事業場 2,187件（回答率53.0%）  
 東京都内の労働者数300人以上の事業場 2,846件  
 同回答事業場 1,643件（回答率57.7%）

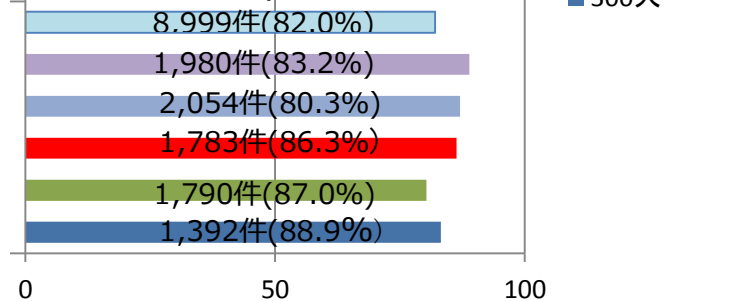
## 点検項目別結果【点検項目に「はい」と答えた事業場の件数及び割合】

### 1 衛生委員会等における調査審議について

① 衛生委員会等（メンタルヘルス対策を審議する場）がありますか。

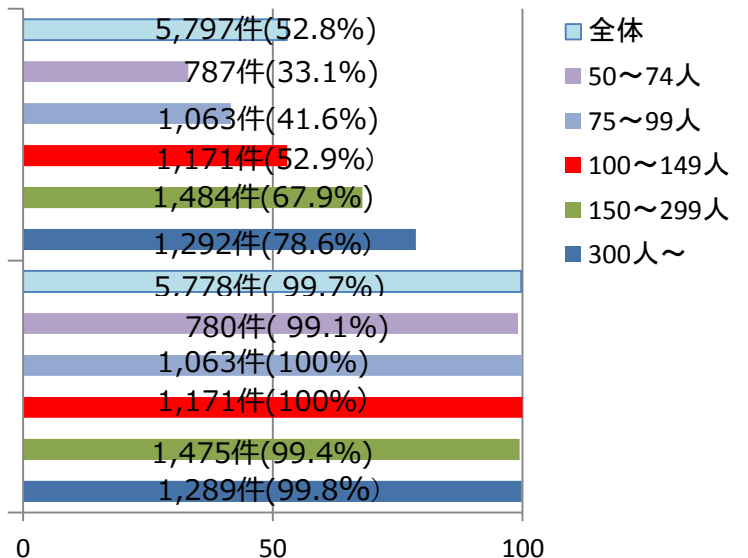


② 上記①が「はい」の場合、その議事内容を労働者に周知していますか。

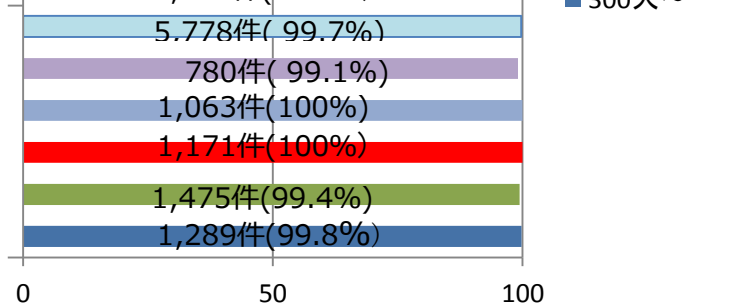


### 2 事業場における実態について

① メンタルヘルスを理由とする休業者が（過去1年以内）にいますか。

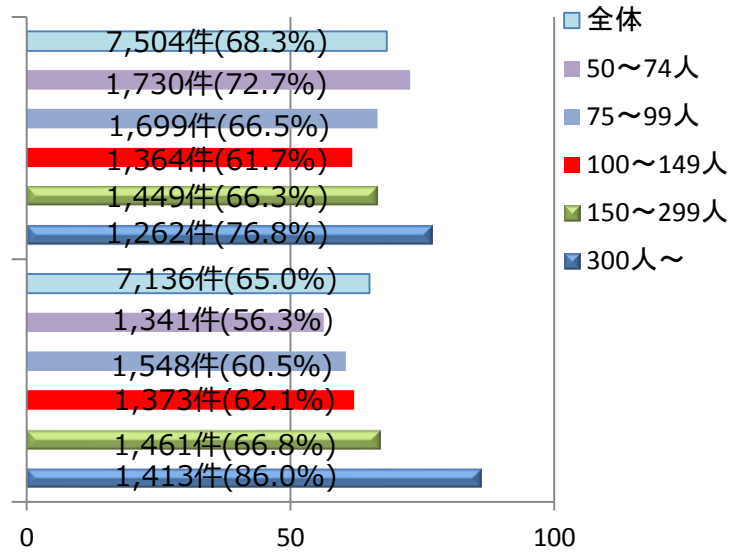


② 上記①の休業者がいる場合、休業人数や休業日数を把握していますか。



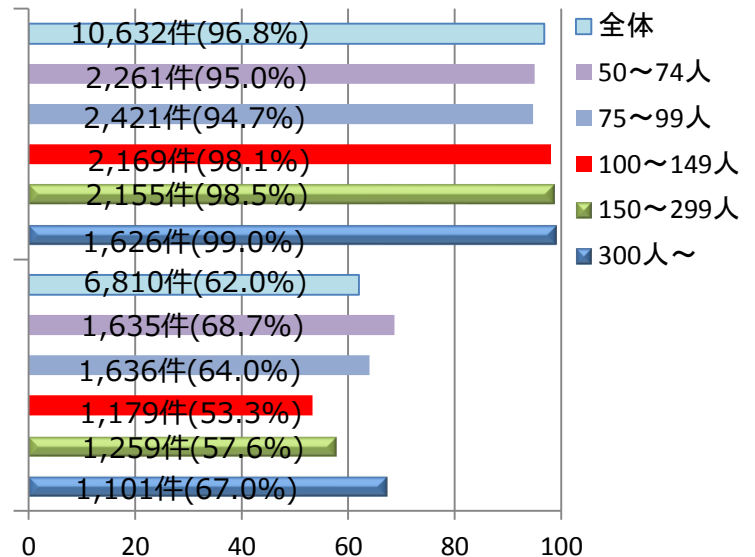
### 3 「心の健康づくり計画」の策定について

- ① 事業者がメンタルヘルス対策を積極的に推進することを表明していますか。
- ② 「心の健康づくり計画」を知っていますか。



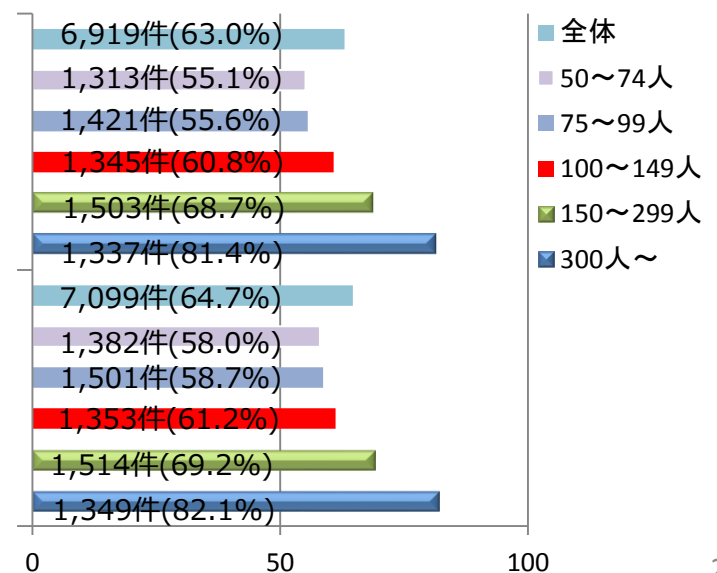
### 4 事業場内体制の整備について

- ① 産業医を選任していますか。
- ② 「メンタルヘルス推進担当者」を選任していますか。



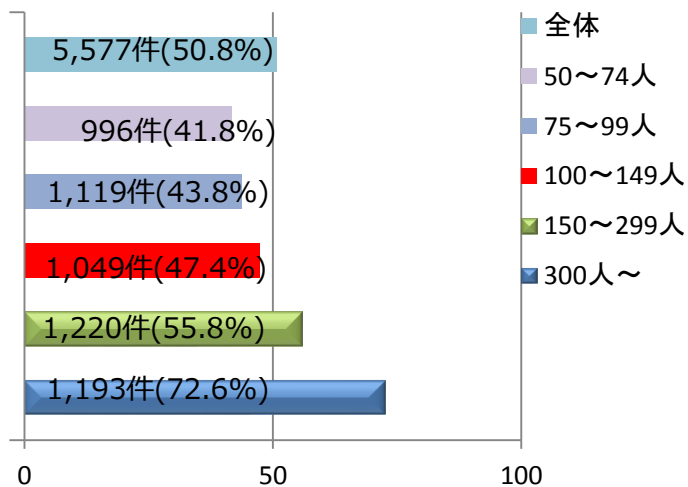
### 5 教育研修の実施について

- ① メンタルヘルスに関する研修会を開催したことがありますか。
- ② 管理監督者(労働者を指揮命令する者)に対する教育研修を実施していますか。



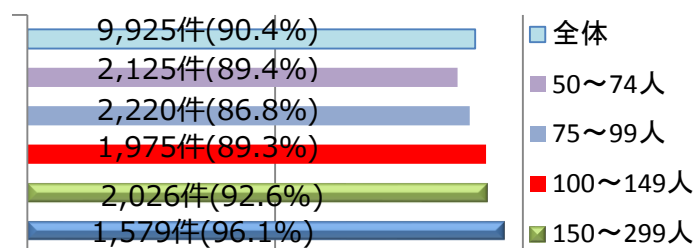
## 6 職場復帰支援について

メンタルヘルス不調で休業した労働者の職場復帰支援プログラムを作成していますか。

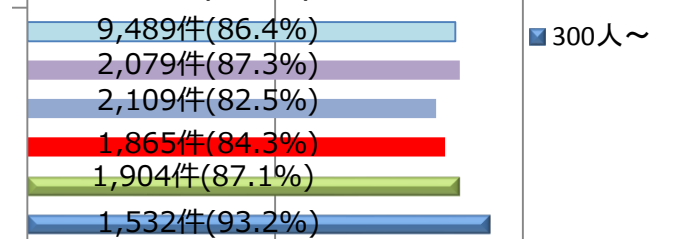


## 7 メンタルヘルス不調者の早期発見と適切な対応の実施について

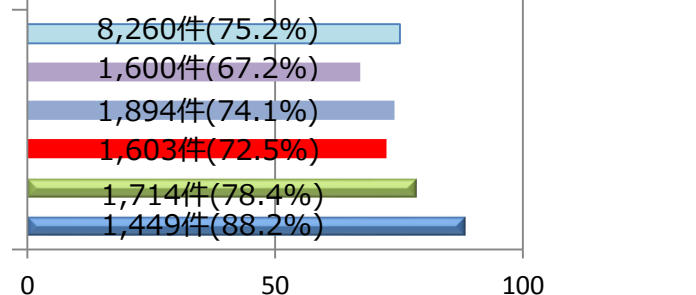
① メンタルヘルス不調者の相談体制を整備していますか。



② メンタルヘルス不調者に対し、医療機関等に取り次ぐ体制がありますか。

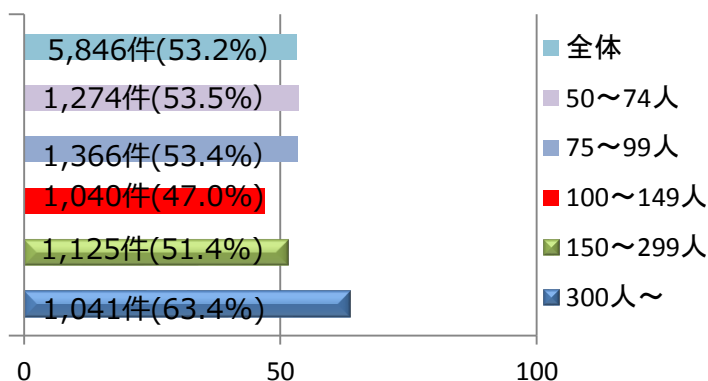


③ 長時間労働者に対し、面接指導を行う制度がありますか。



## 8 職場環境等の把握と改善について

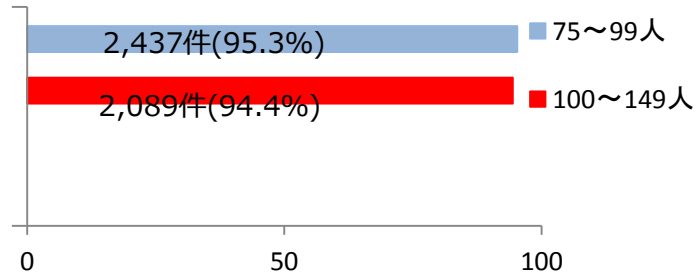
職場環境に関するアンケート(作業内容・労働時間・仕事量・人間関係等)を実施していますか。



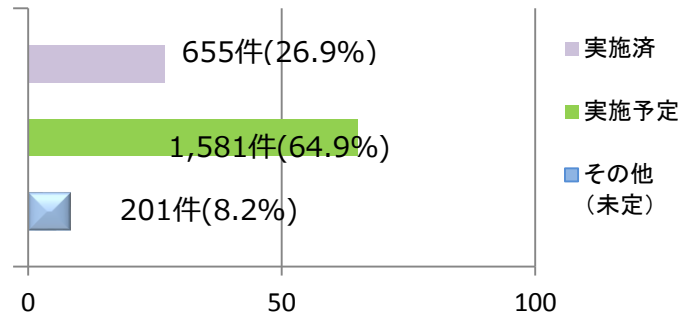
## 9 ストレスチェックの実施について

- ① 労働安全衛生法改正により、ストレスチェックの実施が義務化されたことを知っていますか。  
「はい」と回答

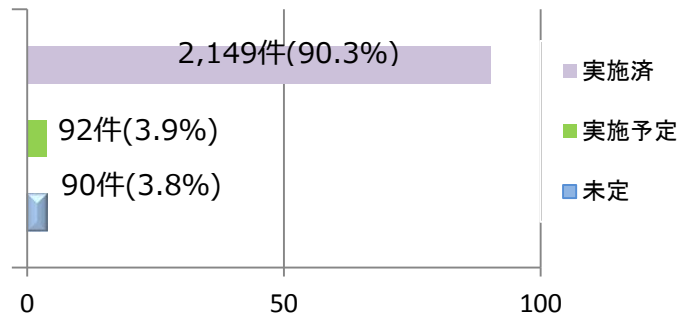
- ・75～99人規模は、平成28年6月度調査結果
- ・100～149人規模は、平成27年度調査結果



- ② 上記①が「はい」の場合、実施済みですか。  
(平成28年6月度調査結果)

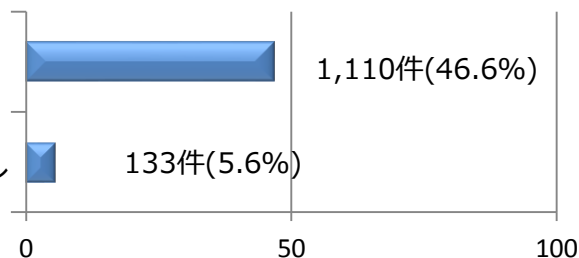


- ※ ストレスチェックの実施について  
(平成28年12月度調査結果)



- ※ 東京産業保健総合支援センターのメンタルヘルス対策支援制度のご利用について  
(平成28年12月度調査結果)

- ① 東京産業保健総合支援センターをご存知ですか



- ② 東京産業保健総合支援センターのメンタルヘルス対策支援を希望しますか。

東京産業保健総合支援センターでは、無料で、メンタルヘルス対策の専門家が職場を訪問し、相談機関等についての情報提供やメンタルヘルス対策に係る体制づくりなどをアドバイスする支援事業を実施しています。