

# 学卒者の初任賃金

〔平成29年3月新規学校卒業者の  
求人初任給調査結果〕



職業安定部



## ま え が き

本書は、都内各公共職業安定所が受理した平成29年3月中学校・高等学校・短大（高専を含む）・大学（大学院）・専修学校等卒業者に対する学卒求人の賃金について、調査した結果をとりまとめたものです。

学卒関係の労働市場を知る基礎資料として広くご活用いただければ幸いです。

平成29年3月

東京労働局職業安定部職業安定課

# 目 次

I 調査概要	1
II 調査結果	
1. 学歴別求人初任給	5
2. 賃金階級別の求人分布状況	
(1) 学歴別の求人初任給分布状況	11
(2) 職業別の求人初任給分布状況	14
3. 求人初任給格差	
(1) 産業別求人初任給格差	16
(2) 製造業内の業種別求人初任給格差	17
(3) 職業別求人初任給格差	18
(4) 事業所規模別求人初任給格差	19
III 統計表	
第1表 年別・学歴別求人初任給（全学歴）	20
第2表 産業別・規模別求人初任給（大学）	21
第3表                   "                  (短大)	22
第4表                   "                  (専修)	23
第5表                   "                  (高校)	24
第6表                   "                  (中学)	25
第7表 産業別・職業別求人初任給（大学・短大）	26
第8表                   "                  (専修・高校)	27
第9表 職業別・規模別求人初任給（大学）	28
第10表                   "                  (短大)	28
第11表                   "                  (専修)	29
第12表                   "                  (高校)	29
第13表 製造業内の業種別・規模別求人初任給（大学）	30
第14表                   "                  (短大)	30
第15表                   "                  (専修)	31
第16表                   "                  (高校)	31

第 17 表	製造業内の業種別・職業別求人初任給（大学・短大）	32
第 18 表	〃	32
第 19 表	卸売業、小売業、飲食店の業種別・規模別求人初任給	33
第 20 表	産業別・規模別求人申込件数及び求人数（大学）	34
第 21 表	産業別・職業別求人申込件数及び求人数（大学）	35
第 22 表	産業別・規模別求人申込件数及び求人数（短大）	36
第 23 表	産業別・職業別求人申込件数及び求人数（短大）	37
第 24 表	産業別・規模別求人申込件数及び求人数（専修）	38
第 25 表	産業別・職業別求人申込件数及び求人数（専修）	39
第 26 表	産業別・規模別求人申込件数及び求人数（高校）	40
第 27 表	産業別・職業別求人申込件数及び求人数（高校）	41
第 28 表	産業別・規模別求人申込件数及び求人数（中学）	42



# I 調査概要

## 1. 調査の目的

この調査は、平成29年3月中学校・高等学校・短大(高専を含む)・大学(大学院)・専修学校等卒業者に対する求人初任給の水準を明らかにし、労働行政運営上の基礎資料を得ることを目的とする。

## 2. 調査の方法

都内各公共職業安定所が受理した平成29年3月中学校・高等学校・短大(高専を含む)・大学(大学院)・専修学校等卒業者に対する「中卒用求人票」・「高卒用求人票」及び「大卒等求人票」を用い、次の区分にしたがって求人数及び求人初任給を調査した。

### (1) 産業別(平成25年10月改定の「日本標準産業分類」による。)

- ・D 建設業
- ・E 製造業
- ・G 情報通信業
- ・H 運輸業, 郵便業
- ・I 卸売業, 小売業
- ・J 金融業, 保険業
- ・K 不動産業, 物品賃貸業
- ・L 学術研究, 専門・技術サービス業
- ・M 宿泊業, 飲食サービス業
- ・N 生活関連サービス業, 娯楽業
- ・O 教育, 学習支援業
- ・P 医療, 福祉
- ・R サービス業(他に分類されないもの)
- ・その他※1
- ・IT関連産業※2

※1 上記D、E、G～P、R以外を分類している。

※2 日本標準産業分類の小分類が以下のものをIT関連産業とした。

082, 234, 280～289, 301, 303, 370～379, 391, 392, 400～409, 543, 593, 703

### (2) 職業別(平成23年改訂の「厚生労働省編職業分類」による。)

- ・専門・技術
- ・技能(中学、高校のみ)
- ・事務
- ・その他
- ・販売

それぞれの職業に含まれる職種は、別表「中学・高校及び短大(高専を含む)・大学(大学院)・専修学校等の職業分類」のとおりである。

### (3) 事業所規模別

- ・1,000人以上
- ・500～999人
- ・100～499人(うち100～299人)
- ・30～99人(うち30～49人)
- ・29人以下

### 3. 調査の対象

都内各公共職業安定所が次の期間内に受理した、中学・高校・短大・大学・専修学校卒業者に対する各求人全数を調査の対象とした。

中学・高校……………平成28年 6月20日～同年8月31日  
短大・大学・専修学校等……………平成28年 3月 1日～同年9月10日

### 4. 調査結果利用上の注意事項

#### (1) 求人初任給

本調査の求人初任給とは、「中卒用求人票」、「高卒用求人票」及び「大卒等求人票」に記載された賃金の月額のことである。

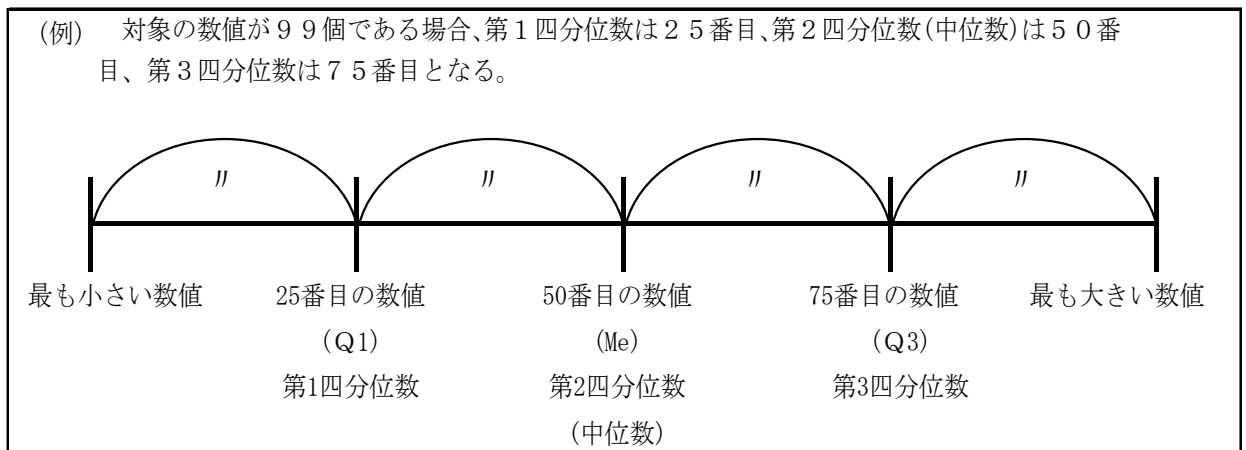
各種求人票には、就職後に支払いを受ける賃金の確定額あるいは、これが困難な場合は、現行賃金を記載することとなっている。

求人初任給の内容は、定額的に支払われる賃金のこと、基本給に、生産、作業、能率、成績等によって左右されない諸手当を加えたものである。したがって、定期的に支払われる物価手当、地域手当、住宅手当等は含まれるが、通勤手当、皆勤手当、超勤手当等の特別の場合又は通常勤務以外の勤務に対して支払われる手当は含まれない。

#### (2) 数値の算出方法

求人初任給の数値は四分位数を用いて算出した。

四分位数とは、個々の数値を大きさの順に並べ4等分することにより得られた3つの継目の位置にあたる数値となる。この3つの値を小さいほうから順に第1四分位数(Q1)、第2四分位数(中位数Me)、第3四分位数(Q3)という。



調査結果の求人初任給は、中位数(Me)を用いた。但し、求人件数が3件以下の場合は算術平均により平均値を求め、中位数(Me)の位置に示した。

なお、算出された求人初任給は100円未満を四捨五入している。

また、構成比は小数点第2位で四捨五入しているため、合計は必ずしも100にはならない。



### (3) 統計表に用いた符合

調査該当数が3件以下のため、算術平均を用いたもの…… 「※」

調査該当数値がないもの…… 「—」

前年より減少した数値…… 「▲」

## 5. 参 考

平成29年3月卒業予定者の採用選考開始日等は、次のとおりである。

中 学	・平成29年1月1日以降(東京都は平成29年1月10日以降)
高 校	・平成28年9月16日以降
短大(高専) 大学(大学院) 専修学校等	・平成28年6月1日以降 (ハローワークにて求人票の公開・採用選考開始) ※平成27年度は8月1日より求人公開  ・平成28年10月1日以降(採用内定開始日)  企業側は「採用選考に関する指針」及び「採用選考に関する指針」の手引き、大学側は「大学・短期大学及び高等専門学校卒業・修了予定者に係る就職について(申合せ)」をそれぞれ定め、双方は指針及び申合せを尊重した採用活動、就職の取扱いを行なうことで合意。

\* 中学については、求人件数が19件と少なく、詳細にわたる調査は必ずしも適切ではないため、調査結果は巻末の統計表のみとした。

別表 中学・高校及び短大(高専を含む)・大学(大学院)・専修学校等の職業分類

中学・高校	厚生労働省編職業分類	短大・大学・専修学校
その他	A 管理的職業	その他
専門・技術	B 専門的・技術的職業	専門・技術
	07開発技術者	
	08製造技術者	
	09建築・土木技術者等	
	10情報処理・通信技術者	
	11その他の技術者	
	12医師、薬剤師等	
	13保健師、助産師等	
	14医療技術者	
	15その他の保健医療	
	16社会福祉の専門的職業	
22美術家、デザイナー等		
05. 06. 17～21. 23. 24その他の専門的職業		
事務	C 事務的職業	事務
	25一般事務員	
	26会計事務員	
	27生産関連事務員	
	28営業・販売関連事務員	
	29外勤事務員	
	30運輸・郵便事務	
31事務用機器操作の職業		
販売	D 販売の職業	販売
	32商品販売の職業	
	33販売類似の職業	
	34営業の職業	
その他	E サービスの職業	その他
	35家庭生活支援サービス	
	36介護サービスの職業	
	37保健医療サービス	
	38生活衛生サービス	
	39飲食物調理の職業	
	40接客・給仕の職業	
	41居住施設・ビルの管理	
	42その他のサービス	
	F 保安の職業	
	G 農林漁業の職業	
	技能	
49生産設備（金属）		
50生産設備（金属除く）		
51生産設備（機械）		
52金属材料製造等		
54製品製造・加工処理		
57機械組立の職業		
60機械整備・修理の職業		
61製品検査（金属）		
62製品検査（金属除く）		
63機械検査の職業		
64生産関連・生産類似		
その他	I 輸送・機械運転の職業	その他
	65鉄道運転の職業	
	66自動車運転の職業	
	67船舶・航空機運転	
	68その他の輸送の職業	
	69定置・建設機械運転	
技能	J 建設・採掘の職業	その他
	70建設躯体工事の職業	
	71建設の職業	
	72電気工事の職業	
	73土木の職業	
	74採掘の職業	
	K 運搬・清掃等の職業	
	75運搬の職業	
	76清掃の職業	
	77包装の職業	
78その他の運搬等の職業		

## II. 調査結果

### 1. 学歴別求人初任給

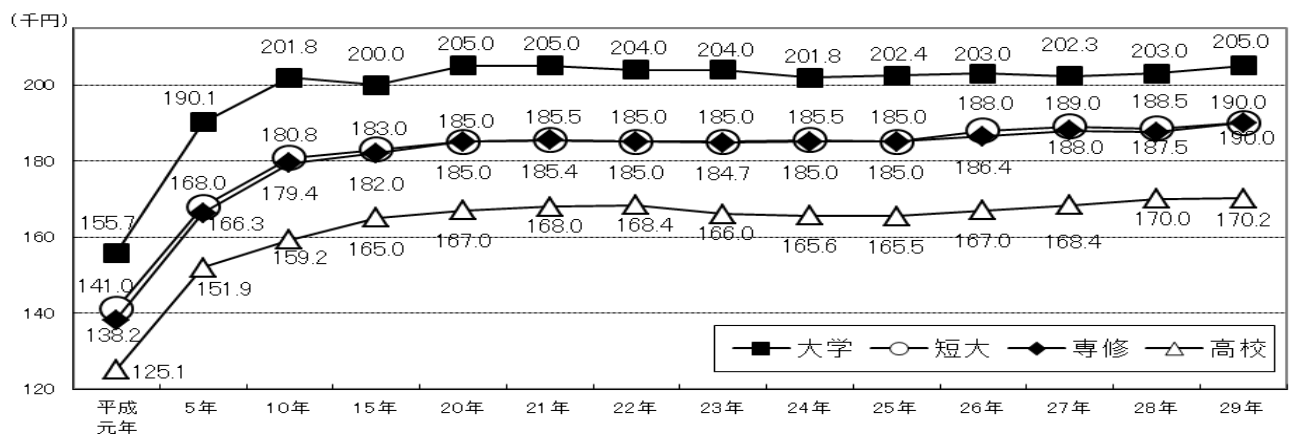
前年と比較すると、大学、短大、専修、高校ですべて増加（大学1.0%、短大0.8%、専修1.3%、高校0.1%）となった。

表1 年別・学歴別求人初任給

単位：千円、%

	大 学		短 大		専 修		高 校	
	前年比	前年比	前年比	前年比	前年比	前年比	前年比	
平成元年 3月卒	155.7	3.5%	141.0	2.5%	138.2	1.8%	125.1	3.7%
2年 "	160.8	3.3%	145.1	2.9%	142.1	2.8%	129.5	3.5%
3年 "	172.6	7.3%	154.6	6.5%	152.4	7.2%	138.2	6.7%
4年 "	182.3	5.6%	162.2	4.9%	160.4	5.2%	145.6	5.4%
5年 "	190.1	4.3%	168.0	3.6%	166.3	3.7%	151.9	4.3%
6年 "	193.9	2.0%	172.4	2.6%	170.6	2.6%	153.8	1.3%
7年 "	198.1	2.2%	176.0	2.1%	175.5	2.9%	156.3	1.6%
8年 "	201.2	1.6%	179.0	1.7%	175.9	0.2%	157.0	0.4%
9年 "	200.6	▲ 0.3%	180.2	0.7%	177.9	1.1%	157.8	0.5%
10年 "	201.8	0.6%	180.8	0.3%	179.4	0.8%	159.2	0.9%
11年 "	200.7	▲ 0.5%	182.2	0.8%	180.3	0.5%	161.0	1.1%
12年 "	205.5	2.4%	179.7	▲ 1.4%	180.0	▲ 0.2%	163.2	1.4%
13年 "	200.0	▲ 2.7%	181.0	0.7%	180.4	0.2%	163.2	0.0%
14年 "	200.0	0.0%	182.0	0.6%	181.0	0.3%	164.0	0.5%
15年 "	200.0	0.0%	183.0	0.5%	182.0	0.6%	165.0	0.6%
16年 "	200.1	0.0%	180.0	▲ 1.6%	180.0	▲ 1.1%	164.8	▲ 0.1%
17年 "	200.6	0.2%	180.8	0.4%	180.0	0.0%	165.0	0.1%
18年 "	202.0	0.7%	183.1	1.3%	183.0	1.7%	165.0	0.0%
19年 "	202.9	0.4%	183.5	0.2%	182.0	▲ 0.5%	165.0	0.0%
20年 "	205.0	1.0%	185.0	0.8%	185.0	1.6%	167.0	1.2%
21年 "	205.0	0.0%	185.5	0.3%	185.4	0.2%	168.0	0.6%
22年 "	204.0	▲ 0.5%	185.0	▲ 0.3%	185.0	▲ 0.2%	168.4	0.2%
23年 "	204.0	0.0%	185.0	0.0%	184.7	▲ 0.2%	166.0	▲ 1.4%
24年 "	201.8	▲ 1.1%	185.5	0.3%	185.0	0.2%	165.6	▲ 0.2%
25年 "	202.4	0.3%	185.0	▲ 0.3%	185.0	0.0%	165.5	▲ 0.1%
26年 "	203.0	0.3%	188.0	1.6%	186.4	0.8%	167.0	0.9%
27年 "	202.3	▲ 0.3%	189.0	0.5%	188.0	0.9%	168.4	0.8%
28年 "	203.0	0.3%	188.5	▲ 0.3%	187.5	▲ 0.3%	170.0	1.0%
29年 "	205.0	1.0%	190.0	0.8%	190.0	1.3%	170.2	0.1%

図1 年別・学歴別求人初任給の推移



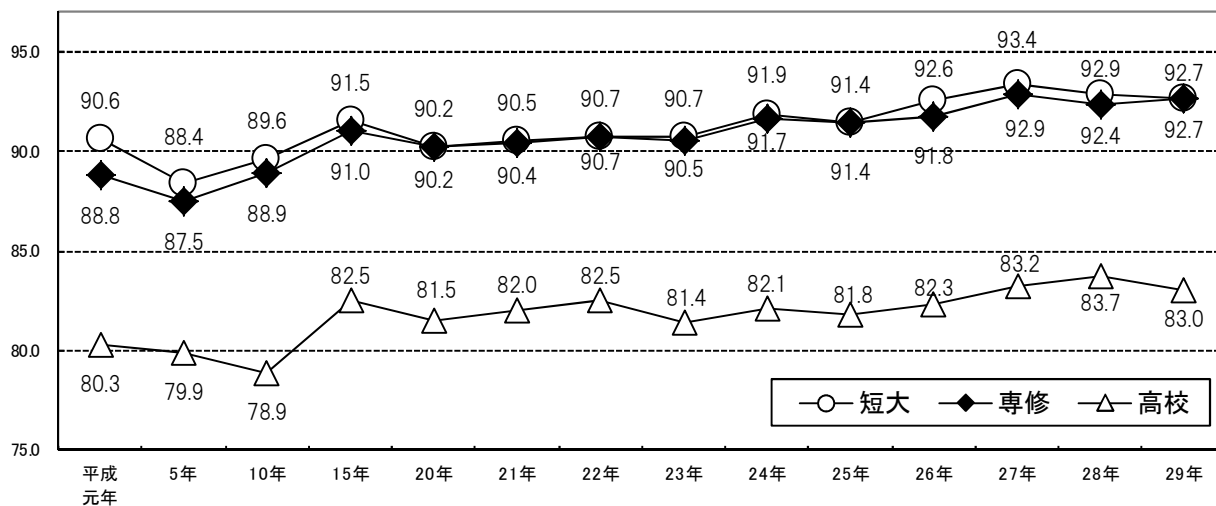
大学の求人初任給を100とした学歴間求人初任給格差は、短大では92.7(前年比0.2ポイント減少)、専修では92.7(同0.3ポイント増加)、高校では83.0(同0.7ポイント減少)となった。

表2 年別・学歴間求人初任給格差

単位：千円、格差：大学=100

	大 学		短 大		専 修		高 校	
	求人初任給	格差	求人初任給	格差	求人初任給	格差	求人初任給	格差
平成元年 3月卒	155.7	100.0	141.0	90.6	138.2	88.8	125.1	80.3
2年 "	160.8	100.0	145.1	90.2	142.1	88.4	129.5	80.5
3年 "	172.6	100.0	154.6	89.6	152.4	88.3	138.2	80.1
4年 "	182.3	100.0	162.2	89.0	160.4	88.0	145.6	79.9
5年 "	190.1	100.0	168.0	88.4	166.3	87.5	151.9	79.9
6年 "	193.9	100.0	172.4	88.9	170.6	88.0	153.8	79.3
7年 "	198.1	100.0	176.0	88.8	175.5	88.6	156.3	78.9
8年 "	201.2	100.0	179.0	89.0	175.9	87.4	157.0	78.0
9年 "	200.6	100.0	180.2	89.8	177.9	88.7	157.8	78.7
10年 "	201.8	100.0	180.8	89.6	179.4	88.9	159.2	78.9
11年 "	200.7	100.0	182.2	90.8	180.3	89.8	161.0	80.2
12年 "	205.5	100.0	179.7	87.4	180.0	87.6	163.2	79.4
13年 "	200.0	100.0	181.0	90.5	180.4	90.2	163.2	81.6
14年 "	200.0	100.0	182.0	91.0	181.0	90.5	164.0	82.0
15年 "	200.0	100.0	183.0	91.5	182.0	91.0	165.0	82.5
16年 "	200.1	100.0	180.0	90.0	180.0	90.0	164.8	82.4
17年 "	200.6	100.0	180.8	90.1	180.0	89.7	165.0	82.3
18年 "	202.0	100.0	183.1	90.6	183.0	90.6	165.0	81.7
19年 "	202.9	100.0	183.5	90.4	182.0	89.7	165.0	81.3
20年 "	205.0	100.0	185.0	90.2	185.0	90.2	167.0	81.5
21年 "	205.0	100.0	185.5	90.5	185.4	90.4	168.0	82.0
22年 "	204.0	100.0	185.0	90.7	185.0	90.7	168.4	82.5
23年 "	204.0	100.0	185.0	90.7	184.7	90.5	166.0	81.4
24年 "	201.8	100.0	185.5	91.9	185.0	91.7	165.6	82.1
25年 "	202.4	100.0	185.0	91.4	185.0	91.4	165.5	81.8
26年 "	203.0	100.0	188.0	92.6	186.4	91.8	167.0	82.3
27年 "	202.3	100.0	189.0	93.4	188.0	92.9	168.4	83.2
28年 "	203.0	100.0	188.5	92.9	187.5	92.4	170.0	83.7
29年 "	205.0	100.0	190.0	92.7	190.0	92.7	170.2	83.0

図2 年別・学歴間求人初任給格差の推移



## (1) 大 学

大学の求人初任給は 205,000 円(前年比 1.0%増加)となった。

最も高い求人初任給は、産業別では[宿泊業、飲食サービス業]の 230,000 円(同 4.5%増加)、職業別では[専門・技術]の 208,300 円(同 1.6%増加)となった。

一方、最も低い求人初任給は、産業別では[金融業・保険業]の 182,200 円(同 6.6%減少)、職業別では[事務]の 200,400 円(同 0.2%増加)となった(その他の産業及びその他の職業を除く)。

表 3 産業別・規模別・職業別求人初任給(大学)

単位：千円、%

区 分	職 業 別										
	計		専 門 ・ 技 術		事 務		販 売		そ の 他		
	初任給	前年比	初任給	前年比	初任給	前年比	初任給	前年比	初任給	前年比	
計	205.0	1.0%	208.3	1.6%	200.4	0.2%	202.7	▲1.1%	205.5	2.5%	
産 業 別	建設業	212.7	1.3%	215.0	2.4%	205.6	2.8%	208.9	▲0.5%	219.7	4.6%
	製造業	205.0	1.2%	207.0	▲0.5%	206.1	1.9%	206.8	1.0%	195.4	3.1%
	情報通信業	205.1	0.5%	206.0	0.5%	201.2	0.6%	206.5	1.8%	201.1	▲4.2%
	運輸業，郵便業	200.0	▲0.5%※	196.6	0.9%	200.0	0.0%	207.5	▲3.5%	199.4	4.4%
	卸売業，小売業	201.5	▲0.5%	210.5	1.4%	200.0	0.0%	201.0	▲0.8%	203.8	▲1.8%
	金融業，保険業	182.2	▲6.6%	181.3	▲25.9%	223.0	28.6%	179.1	▲15.7%※	200.0	-
	不動産業， 物品賃貸業	210.0	0.0%	200.0	▲2.4%	201.0	3.1%	220.0	▲1.3%	201.5	0.8%
	学術研究，専門・ 技術サービス業	200.8	▲0.8%	210.0	2.4%	200.0	0.0%	190.0	▲5.0%	200.2	0.1%
	宿泊業，飲食 サービス業	230.0	4.5%	188.5	▲0.8%	200.0	▲2.4%	200.0	▲4.8%	230.0	0.0%
	生活関連サービス 業，娯楽業	200.0	3.7%	190.0	2.7%	190.0	2.7%	195.0	▲11.4%	200.0	0.0%
	教育，学習支援業	200.0	3.0%	200.0	▲1.3%	203.3	9.3%※	215.4	1.7%	160.0	0.0%
	医療，福祉	202.8	1.4%	214.5	7.3%	193.0	1.6%	205.0	4.9%	200.0	0.0%
	サービス業 (他に分類されないもの)	208.0	3.4%	206.0	0.5%	200.0	2.6%	208.3	▲0.1%	212.0	6.0%
	そ の 他	202.0	1.0%	231.0	12.7%	189.7	2.5%※	213.0	6.5%	202.0	1.0%
規 模 別	29 人 以 下	202.0	0.2%	205.0	1.7%	200.0	0.0%	200.0	▲1.3%	209.5	3.7%
	30 ～ 99 人	205.0	0.0%	207.9	0.9%	202.8	1.4%	203.8	▲0.6%	207.0	1.0%
	うち 30 ～ 49 人	207.0	1.0%	206.8	0.9%	203.0	1.5%	202.7	0.1%	217.8	3.7%
	100 ～ 499 人	206.0	0.5%	210.5	0.7%	200.0	0.0%	210.0	0.0%	200.0	0.0%
	うち 100 ～ 299 人	206.0	0.5%	210.0	1.0%	200.0	0.0%	210.0	0.0%	200.0	0.0%
	500 ～ 999 人	207.8	0.9%	208.8	0.6%	202.0	0.5%	211.0	0.5%	200.0	▲0.5%
	1,000 人 以 上	205.0	3.5%	210.0	0.5%	209.0	5.6%	202.7	0.0%	201.2	18.4%

(2) 短 大

短大の求人初任給は190,000円(前年比0.8%増加)となった。

最も高い求人初任給は、産業別では[宿泊業、飲食サービス業]の210,000円(同4.8%増加)、職業別では[専門・技術]の191,000円(同0.5%増加)となった。

一方、最も低い求人初任給は、産業別では[金融業、保険業]の179,100円(同0.3%増加)、職業別では[事務]の185,000円(同2.8%増加)となった(その他の産業及びその他の職業を除く)。

表4 産業別・規模別・職業別求人初任給(短大)

単位：千円、%

区 分	職 業 別										
	計		専 門 ・ 技 術		事 務		販 売		そ の 他		
	初任給	前年比	初任給	前年比	初任給	前年比	初任給	前年比	初任給	前年比	
計	190.0	0.8%	191.0	0.5%	185.0	2.8%	186.0	▲2.1%	191.0	3.2%	
産 業 別	建設業	199.5	1.8%	200.0	2.4%	190.0	3.5%	192.0	▲4.0%	204.0	2.0%
	製造業	182.0	1.1%	185.0	▲0.5%	183.1	1.7%	185.0	1.4%	177.2	2.0%
	情報通信業	190.0	0.5%	190.0	0.5%	186.0	1.1%	191.8	2.3%	200.0	0.0%
	運輸業，郵便業	190.0	▲5.0%	※ 181.9	1.0%	190.0	3.3%	190.8	▲6.9%	190.0	3.3%
	卸売業，小売業	185.0	▲0.5%	195.0	1.8%	185.0	2.6%	185.0	▲1.2%	185.0	▲1.6%
	金融業，保険業	179.1	0.3%	※ 179.1	-	188.7	5.7%	177.3	▲15.4%	※ 200.0	-
	不動産業， 物品賃貸業	195.5	▲2.3%	180.0	▲10.0%	185.0	7.9%	200.5	0.2%	190.0	5.7%
	学術研究，専門・ 技術サービス業	185.5	▲0.3%	195.0	2.6%	190.0	2.7%	170.0	▲6.8%	190.0	0.4%
	宿泊業，飲食 サービス業	210.0	4.8%	163.5	▲3.0%	184.0	▲3.2%	185.0	▲5.1%	210.0	2.4%
	生活関連サービス 業，娯楽業	190.0	5.0%	※ 182.1	1.2%	175.0	▲2.8%	200.0	7.9%	200.0	6.4%
	教育，学習支援業	200.0	9.7%	200.0	4.2%	200.0	12.5%	※ 215.4	1.7%	160.0	0.0%
	医療，福祉	200.0	5.8%	206.3	8.0%	180.0	2.4%	205.0	17.1%	194.0	3.5%
	サービス業 (他に分類されないもの)	190.0	0.6%	190.0	2.4%	183.1	▲1.8%	199.9	0.0%	190.0	5.6%
そ の 他	187.2	0.6%	※ 180.0	0.0%	179.2	4.4%	※ 200.5	3.2%	192.0	▲4.0%	
規 模 別	29人以下	190.0	0.5%	195.0	2.6%	185.0	2.8%	185.0	▲2.6%	195.3	5.6%
	30～99人	190.0	0.0%	190.0	0.0%	189.0	4.1%	190.0	▲0.9%	192.0	1.1%
	うち30～49人	191.8	0.9%	190.0	0.6%	187.5	3.0%	191.8	0.9%	200.0	4.8%
	100～499人	188.2	0.6%	190.0	0.5%	180.0	▲0.6%	189.0	▲3.1%	189.5	3.6%
	うち100～299人	189.0	1.1%	190.7	1.9%	180.0	▲0.7%	190.0	▲2.6%	188.5	3.0%
	500～999人	184.0	1.4%	177.1	▲5.3%	184.7	2.6%	185.5	▲0.4%	183.0	3.5%
	1,000人以上	184.1	1.7%	185.0	▲0.3%	180.0	0.0%	183.6	0.6%	186.3	4.1%

### (3) 専 修

専修の求人初任給は190,000円(前年比1.3%増加)となった。

最も高い求人初任給は、産業別では[宿泊業、飲食サービス業]、[医療、福祉]の200,000円(同5.3%増加、同5.4%増加)、職業別では[専門・技術]の190,000円(同同額)となった。

一方、最も低い求人初任給は、産業別では[製造業]の180,000円(同同額)、職業別では[事務]の184,000円(同2.2%)となった(その他の産業及びその他の職業を除く)。

表5 産業別・規模別・職業別求人初任給(専修)

単位：千円、%

区 分	職 業 別										
	計		専 門 ・ 技 術		事 務		販 売		そ の 他		
	初任給	前年比	初任給	前年比	初任給	前年比	初任給	前年比	初任給	前年比	
計	190.0	1.3%	190.0	0.0%	184.0	2.2%	185.5	▲2.4%	190.0	3.1%	
産 業 別	建設業	198.0	1.5%	197.0	1.0%	190.0	5.6%	191.5	▲4.3%	202.0	1.0%
	製造業	180.0	0.0%	182.0	▲1.1%	180.0	0.0%	182.5	1.4%	176.7	1.0%
	情報通信業	190.0	1.1%	190.0	0.5%	180.0	▲0.6%	185.0	▲0.5%	200.0	6.7%
	運輸業，郵便業	190.8	▲3.6%	※ 183.5	1.4%	185.0	▲0.3%	194.9	▲4.9%	197.9	5.0%
	卸売業，小売業	185.0	▲0.5%	204.4	6.7%	185.0	2.2%	184.5	▲1.5%	183.0	▲3.7%
	金融業，保険業	188.7	▲1.8%	-	-	188.7	5.7%	177.5	▲15.3%	※ 200.0	-
	不動産業， 物品賃貸業	191.3	▲4.4%	180.0	▲5.3%	180.0	2.4%	200.0	0.0%	185.0	1.1%
	学術研究，専門・ 技術サービス業	186.4	0.8%	191.1	0.7%	184.7	2.4%	180.0	▲2.7%	190.0	3.1%
	宿泊業，飲食 サービス業	200.0	5.3%	※ 165.7	▲3.8%	183.0	▲3.7%	195.0	0.0%	200.4	5.5%
	生活関連サービス 業，娯楽業	185.0	2.8%	150.0	▲16.5%	174.5	▲3.6%	200.0	11.1%	194.5	8.1%
	教育，学習支援業	197.0	11.9%	200.0	6.2%	200.0	13.6%	※ 215.4	2.3%	160.0	0.0%
	医療，福祉	200.0	5.4%	206.3	7.2%	180.0	1.1%	215.2	10.3%	190.0	2.7%
	サービス業 (他に分類されないもの)	185.0	2.2%	180.5	▲2.4%	180.0	▲5.3%	199.9	0.0%	188.4	10.1%
そ の 他	187.2	▲6.4%	-	-	178.4	8.1%	-	-	192.0	▲5.2%	
規 模 別	29人以下	190.0	0.0%	192.0	1.1%	185.0	2.5%	183.0	▲3.7%	193.0	4.3%
	30～99人	190.0	1.1%	190.0	0.0%	185.0	2.8%	191.8	0.5%	186.7	0.9%
	うち30～49人	190.0	1.2%	190.0	0.5%	183.0	1.4%	192.0	1.1%	189.6	2.5%
	100～499人	190.0	2.2%	191.4	2.4%	179.0	▲0.8%	189.0	▲2.1%	190.0	5.0%
	うち100～299人	190.0	2.1%	193.0	3.2%	180.0	▲0.6%	193.0	0.0%	190.0	5.6%
	500～999人	184.7	▲0.2%	177.4	▲4.1%	184.7	1.1%	185.5	▲3.1%	180.5	2.1%
	1,000人以上	180.0	2.3%	180.0	2.9%	165.0	▲3.2%	180.7	▲0.5%	190.0	13.1%

#### (4) 高 校

高校の求人初任給は170,200円(前年比0.1%増加)となった。

最も高い求人初任給は、産業別では[建設業]の180,000円(同同額)、職業別では[専門・技術]の176,300円(同0.7%増加)となった。

一方、最も低い求人初任給は、産業別では[教育、学習支援業]の160,000円(同同額)、職業別では[事務]の166,000円(同0.6%増加)となった(その他の産業及びその他の職業を除く)。

表6 産業別・規模別・職業別求人初任給(高校)

単位：千円、%

区 分	職 業 別												
	計		専門・技術		事 務		販 売		技 能		そ の 他		
	初任給	前年比	初任給	前年比	初任給	前年比	初任給	前年比	初任給	前年比	初任給	前年比	
計	170.2	0.1%	176.3	0.7%	166.0	0.6%	170.0	0.0%	170.3	0.2%	170.0	0.8%	
産 業 別	建設業	180.0	0.0%	180.0	0.0%	178.0	3.5%	179.6	3.2%	182.0	1.1%	177.0	2.3%
	製造業	167.0	0.6%	166.5	0.5%	166.0	0.6%	168.8	▲0.7%	167.8	0.5%	161.6	1.0%
	情報通信業	172.9	4.8%	173.0	3.9%	170.0	5.6%	191.1	18.7%	170.4	▲1.6%	※188.6	21.7%
	運輸業，郵便業	167.0	0.7%	167.5	▲3.7%	165.0	0.0%	※180.0	15.8%	166.0	0.0%	172.8	2.1%
	卸売業，小売業	170.0	0.0%	169.4	1.1%	166.0	0.6%	170.0	▲0.2%	174.5	2.6%	170.0	0.0%
	金融業，保険業	162.5	1.2%	-	-	162.0	▲0.6%	※203.1	-	※91.7	▲41.2%	※200.0	-
	不動産業， 物品賃貸業	170.0	1.8%	168.0	5.0%	170.0	0.0%	196.0	▲0.8%	178.5	5.0%	167.5	▲1.5%
	学術研究，専門・ 技術サービス業	170.0	0.0%	176.0	0.6%	168.7	2.5%	157.5	1.6%	166.0	▲2.4%	163.2	▲16.1%
	宿泊業，飲食 サービス業	175.4	▲1.3%	-	-	169.0	2.1%	171.4	▲2.4%	167.5	▲5.3%	175.7	▲1.3%
	生活関連サービス 業，娯楽業	170.0	3.3%	160.0	0.0%	167.2	7.7%	※184.7	5.8%	160.0	0.7%	170.0	3.3%
	教育，学習支援業	160.0	0.0%	-	-	※172.4	7.8%	※160.0	-	-	-	160.0	0.0%
	医療，福祉	170.0	▲0.7%	175.5	3.2%	155.0	▲8.8%	※161.5	-	※157.1	36.7%	172.5	0.3%
	サービス業 (他に分類されないもの)	167.0	1.0%	166.0	▲2.4%	165.8	2.7%	175.0	2.5%	166.0	0.6%	168.0	1.2%
そ の 他	168.0	0.1%	170.5	1.2%	166.1	0.6%	※158.8	▲9.3%	167.9	▲0.4%	170.0	1.2%	
規 模 別	29人以下	172.3	1.4%	180.0	1.5%	168.4	2.1%	170.0	0.0%	175.0	1.3%	170.0	3.2%
	30～99人	170.5	0.3%	177.0	▲0.6%	165.0	0.0%	171.0	▲0.6%	170.0	0.0%	171.9	▲0.1%
	うち30～49人	171.6	0.8%	178.0	0.0%	166.7	1.0%	172.0	0.0%	170.4	0.2%	170.0	0.0%
	100～499人	169.0	0.7%	172.2	0.1%	165.0	0.0%	171.0	0.6%	167.8	0.0%	170.4	0.2%
	うち100～299人	168.2	0.2%	172.2	0.1%	165.0	0.0%	171.0	0.6%	167.2	▲0.2%	170.2	0.1%
	500～999人	168.5	0.3%	169.0	0.2%	166.0	0.5%	163.5	▲9.4%	167.7	1.0%	170.0	3.2%
	1,000人以上	167.0	1.2%	166.4	2.4%	166.8	1.4%	165.0	0.0%	167.0	1.8%	174.6	0.9%



## 2. 賃金階級別の求人分布状況

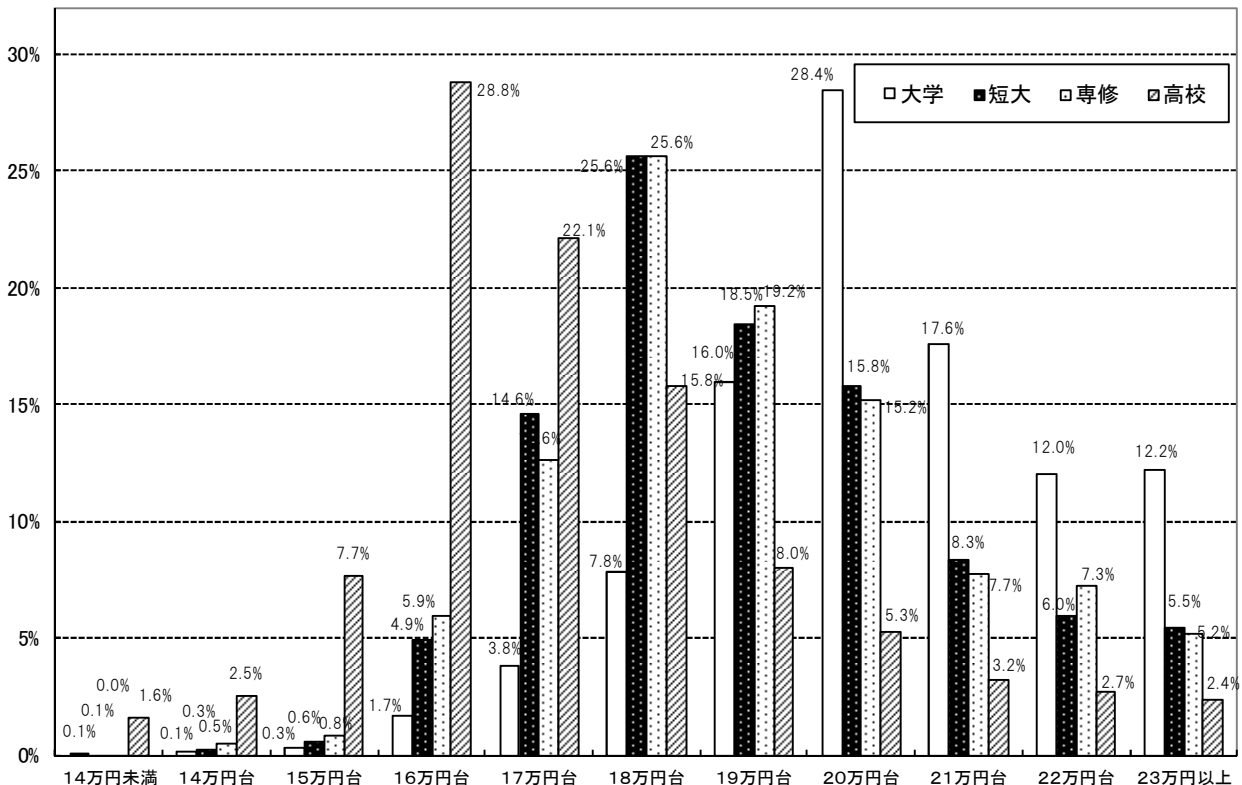
### (1) 学歴別の求人初任給分布状況

賃金階級別の求人分布状況は、大学では19～21万円台の全体に占める割合が高くなり、短大、専修では17～20万円台、高校では16～18万円台の全体に占める割合が高くなった。

表7 賃金階級別・学歴別求人分布状況

区分	大学	短大	専修	高校
14万円未満	0.1%	0.1%	0.0%	1.6%
14万円台	0.1%	0.3%	0.5%	2.5%
15万円台	0.3%	0.6%	0.8%	7.7%
16万円台	1.7%	4.9%	5.9%	28.8%
17万円台	3.8%	14.6%	12.6%	22.1%
18万円台	7.8%	25.6%	25.6%	15.8%
19万円台	16.0%	18.5%	19.2%	8.0%
20万円台	28.4%	15.8%	15.2%	5.3%
21万円台	17.6%	8.3%	7.7%	3.2%
22万円台	12.0%	6.0%	7.3%	2.7%
23万円以上	12.2%	5.5%	5.2%	2.4%

図3 賃金階級別・学歴別求人分布状況



## ア. 大 学

前年と比較すると、最も上昇した賃金階級区分は22万円台(前年比2.8ポイント上昇)となり、最も低下した賃金階級区分は18万円台(同2.7ポイント低下)となった。

表8 賃金階級別求人分布状況の推移(大学)

前年比：ポイント

区 分	29年3月	前年比	28年3月	27年3月	26年3月	25年3月
17万円未満	2.1%	▲1.9	4.0%	2.7%	6.6%	7.3%
17万円台	3.8%	▲1.5	5.3%	3.5%	5.4%	7.5%
18万円台	7.8%	▲2.7	10.5%	10.7%	8.2%	9.0%
19万円台	16.0%	▲0.1	16.1%	19.8%	20.0%	15.8%
20万円台	28.4%	1.7	26.7%	26.7%	23.2%	22.5%
21万円台	17.6%	▲0.6	18.2%	16.7%	14.7%	13.0%
22万円台	12.0%	2.8	9.2%	9.9%	9.5%	10.1%
23万円以上	12.2%	2.1	10.1%	10.1%	12.4%	14.9%

## イ. 短 大

前年と比較すると、最も上昇した賃金階級区分は22万円台(前年比3.3ポイント上昇)となり、最も低下した賃金階級区分は17万円未満(同3.0ポイント低下)となった。

表9 賃金階級別求人分布状況の推移(短大)

前年比：ポイント

区 分	29年3月	前年比	28年3月	27年3月	26年3月	25年3月
17万円未満	5.8%	▲3.0	8.8%	7.8%	10.8%	12.4%
17万円台	14.6%	0.5	14.1%	13.1%	18.7%	21.7%
18万円台	25.6%	▲2.8	28.4%	29.6%	23.0%	23.7%
19万円台	18.5%	▲1.3	19.8%	19.6%	20.7%	16.7%
20万円台	15.8%	1.9	13.9%	14.2%	12.5%	10.8%
21万円台	8.3%	0.3	8.0%	7.9%	4.8%	3.5%
22万円台	6.0%	3.3	2.7%	3.2%	3.7%	6.4%
23万円以上	5.5%	1.3	4.2%	4.6%	5.9%	4.7%

### ウ. 専 修

前年と比較すると、最も上昇した賃金階級区分は22万円台(前年比4.5ポイント上昇)となり、最も低下した賃金階級区分は17万円未満(同3.9ポイント低下)となった。

表10 賃金階級別求人分布状況の推移(専修)

前年比：ポイント

区 分	29年3月	前年比	28年3月	27年3月	26年3月	25年3月
17万円台	12.6%	▲2.2	14.8%	13.7%	19.4%	25.6%
18万円台	25.6%	▲0.6	26.2%	28.2%	21.4%	22.1%
19万円台	19.2%	0.2	19.0%	20.3%	21.5%	13.9%
20万円台	15.2%	0.5	14.7%	14.1%	11.2%	9.8%
21万円台	7.7%	0.5	7.2%	8.1%	5.1%	3.5%
22万円台	7.3%	4.5	2.8%	2.8%	4.3%	5.5%
23万円以上	5.2%	1.0	4.2%	3.7%	4.7%	5.2%

### エ. 高 校

前年と比較すると、最も上昇した賃金階級区分は17万円台(前年比2.8ポイント上昇)となり、最も低下した賃金階級区分は15万円台(同4.8ポイント低下)となった。

表11 賃金階級別求人分布状況の推移(高校)

前年比：ポイント

区 分	29年3月	前年比	28年3月	27年3月	26年3月	25年3月
15万円台	7.7%	▲4.8	12.5%	15.1%	16.1%	16.1%
16万円台	28.8%	▲1.8	30.6%	30.8%	31.0%	32.0%
17万円台	22.1%	2.8	19.3%	18.9%	19.2%	19.0%
18万円台	15.8%	2.0	13.8%	13.3%	11.6%	10.4%
19万円台	8.0%	1.4	6.6%	6.2%	5.8%	5.8%
20万円以上	13.5%	1.9	11.6%	8.8%	8.9%	6.8%

(2) 職業別の求人初任給分布状況

ア. 大 学

[専門・技術]では20万円台が27.3%、次に21万円台が21.2%となった。[事務]では20万円台が23.1%となった。[販売]では20～21万円台の2階級で55.5%となり、全体に占める割合が高くなった。

表 12 賃金階級別・職業別求人分布状況(大学)

前年比：ポイント

区 分	専 門 ・ 技 術		事 務		販 売		そ の 他	
		前年比		前年比		前年比		前年比
17万円未満	0.5%	▲ 1.5	4.4%	▲ 2.0	1.0%	0.3	4.8%	▲ 5.1
17万円台	1.5%	0.3	5.2%	▲ 0.8	3.9%	▲ 1.8	6.3%	▲ 3.9
18万円台	8.2%	▲ 1.4	9.0%	▲ 2.5	7.1%	▲ 1.4	7.6%	▲ 6.3
19万円台	11.9%	▲ 4.2	14.5%	1.1	13.1%	0.5	25.8%	4.7
20万円台	27.3%	▲ 1.3	23.1%	▲ 2.8	37.6%	4.4	20.5%	4.0
21万円台	21.2%	▲ 0.1	14.1%	▲ 2.7	17.9%	▲ 1.2	13.8%	0.7
22万円台	18.6%	5.5	14.1%	8.4	7.1%	▲ 1.3	8.5%	2.8
23万円以上	10.7%	2.7	15.7%	1.3	12.2%	0.4	12.8%	3.2

イ. 短 大

[専門・技術]では18万円台が27.0%となった。[事務]では18万円台が24.4%となった。[販売]では18万円台が28.8%、次に19万円台が19.1%となった。

表 13 賃金階級別・職業別求人分布状況(短大)

前年比：ポイント

区 分	専 門 ・ 技 術		事 務		販 売		そ の 他	
		前年比		前年比		前年比		前年比
17万円未満	2.7%	▲ 1.9	12.0%	▲ 2.5	5.0%	0.4	9.2%	▲ 7.1
17万円台	13.1%	1.9	11.7%	▲ 6.3	15.7%	1.9	16.6%	▲ 0.4
18万円台	27.0%	▲ 4.6	24.4%	▲ 3.8	28.8%	0.0	20.5%	▲ 3.6
19万円台	19.0%	▲ 4.9	10.4%	▲ 4.6	19.1%	0.2	19.7%	3.1
20万円台	19.0%	4.1	10.9%	2.8	15.3%	▲ 3.1	13.3%	3.3
21万円台	7.4%	0.8	10.1%	4.2	8.1%	1.0	9.2%	▲ 1.9
22万円台	8.7%	5.0	12.1%	10.2	1.1%	▲ 1.5	5.5%	3.7
23万円以上	3.2%	▲ 0.1	8.3%	0.0	7.0%	1.2	6.0%	2.9

## ウ. 専 修

[専門・技術]では18万円台が26.0%となった。[事務]では18万円台が23.3%、となった。[販売]では18万円台が28.9%、次に19万円台が18.9%となった。

表 14 賃金階級別・職業別求人分布状況(専修)

前年比：ポイント

区 分	専 門・技 術		事 務		販 売		そ の 他	
	前年比	前年比	前年比	前年比	前年比	前年比	前年比	
1 7 万 円 未 満	4.2%	▲ 1.7	15.3%	▲ 4.2	6.0%	0.4	9.8%	▲ 9.9
1 7 万 円 台	9.8%	▲ 1.0	8.4%	▲ 4.7	15.6%	▲ 0.1	14.5%	▲ 4.4
1 8 万 円 台	26.0%	▲ 4.6	23.3%	▲ 1.6	28.9%	3.0	22.9%	1.3
1 9 万 円 台	20.5%	▲ 2.0	11.0%	▲ 6.9	18.9%	0.6	20.2%	4.3
2 0 万 円 台	18.0%	4.1	11.6%	2.5	15.2%	▲ 7.2	12.7%	2.0
2 1 万 円 台	6.4%	▲ 1.3	7.5%	5.4	8.4%	2.3	8.8%	0.4
2 2 万 円 台	11.2%	7.0	14.8%	12.6	1.2%	▲ 0.7	5.6%	3.6
2 3 万 円 以 上	3.8%	▲ 0.5	8.1%	▲ 3.1	5.9%	1.7	5.5%	2.7

## エ. 高 校

[専門・技術]では16万円台が22.5%、次に18万円台が22.0%となった。[事務]では16~17万円台の2階級で62.4%、[販売]では16~17万円台の2階級で56.2%、[技能]では16~17万円台の2階級で55.8%となり、全体に占める割合が高くなった。

表 15 賃金階級別・職業別求人分布状況(高校)

区 分	専 門・技 術		事 務		販 売		技 能		そ の 他	
	前年比	前年比	前年比	前年比	前年比	前年比	前年比	前年比	前年比	
1 5 万 円 未 満	1.3%	▲ 0.7	4.4%	0.1	2.4%	▲ 0.5	3.7%	▲ 0.9	6.2%	▲ 3.3
1 5 万 円 台	4.8%	▲ 2.1	10.5%	▲ 3.4	6.5%	▲ 3.5	7.6%	▲ 3.1	8.7%	▲ 8.1
1 6 万 円 台	22.5%	▲ 0.9	38.2%	▲ 5.6	25.3%	▲ 5.9	36.5%	▲ 3.0	23.1%	2.2
1 7 万 円 台	21.5%	▲ 0.9	24.2%	8.3	30.9%	6.2	19.3%	2.5	20.8%	1.7
1 8 万 円 台	22.0%	0.1	10.5%	2.2	13.5%	2.7	13.0%	1.2	18.5%	2.9
1 9 万 円 台	12.8%	3.5	3.8%	▲ 1.5	11.9%	▲ 1.2	5.5%	1.1	8.0%	2.7
2 0 万 円 以 上	15.0%	0.9	8.4%	▲ 0.1	9.5%	2.2	14.5%	2.2	14.7%	2.0

### 3. 求人初任給格差

#### (1) 産業別求人初任給格差

各学歴の産業計を100とした産業別求人初任給格差は以下のとおりとなった(その他の産業を除く)。

##### ア. 大 学

[宿泊業、飲食サービス業]が112.2と最も高く、[金融業・保険業]が88.9と最も低くなり、23.3ポイントの格差となった。

##### イ. 短 大

[宿泊業、飲食サービス業]が110.5と最も高く、[金融業、保険業]が94.3と最も低くなり、16.2ポイントの格差となった。

##### ウ. 専 修

[宿泊業、飲食サービス業]、[福祉・医療]が105.3と最も高く、[製造業]が94.7と最も低くなり、10.6ポイントの格差となった。

##### エ. 高 校

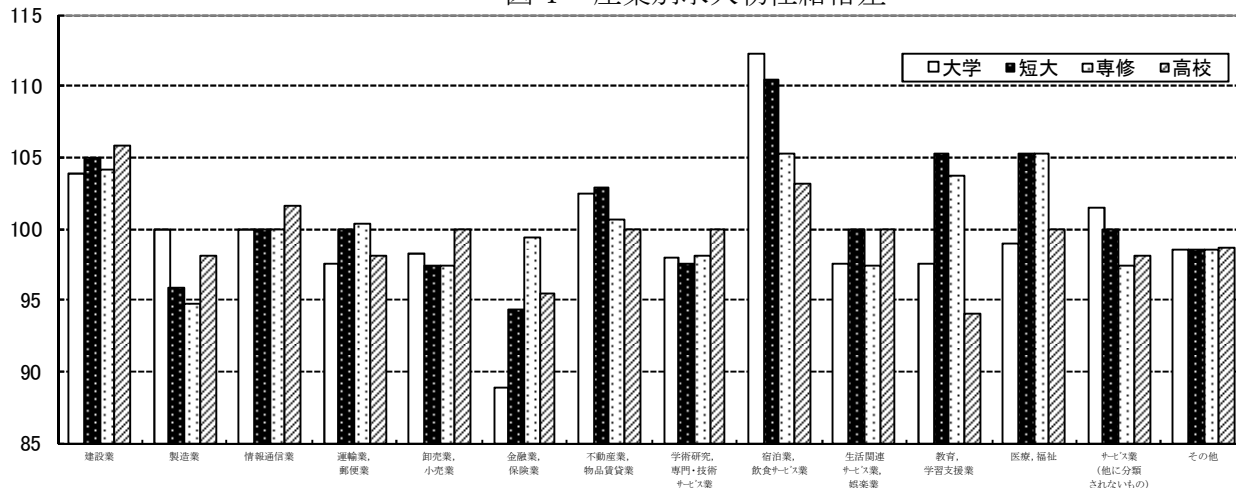
[建設業]が105.8と最も高く、[教育、学習支援業]が94.0と最も低くなり、11.8ポイントの格差となった。

表 16 産業別求人初任給格差

産業計=100、前年比：ポイント

区 分	大 学		短 大		専 修		高 校	
	指 数	前年比	指 数	前年比	指 数	前年比	指 数	前年比
産 業 計	100.0	-	100.0	-	100.0	-	100.0	-
建 設 業	103.8	0.4	105.0	1.0	104.2	0.2	105.8	▲0.1
製 造 業	100.0	0.2	95.8	0.3	94.7	▲1.3	98.1	0.5
情 報 通 信 業	100.0	▲0.5	100.0	▲0.3	100.0	▲0.3	101.6	4.5
運 輸 業、 郵 便 業	97.6	▲1.5	100.0	▲6.1	100.4	▲5.1	98.1	0.6
卸 売 業、 小 売 業	98.3	▲1.5	97.4	▲1.3	97.4	▲1.8	99.9	▲0.1
金 融 業、 保 険 業	88.9	▲7.2	94.3	▲0.4	99.3	▲3.2	95.5	1.1
不 動 産 業、 物 品 賃 貸 業	102.4	▲1.0	102.9	▲3.2	100.7	▲6.0	99.9	1.7
学 術 研 究、 専 門・技 術 サ ー ビ ス 業	98.0	▲1.7	97.6	▲1.1	98.1	▲0.6	99.9	▲0.1
宿 泊 業、 飲 食 サ ー ビ ス 業	112.2	3.8	110.5	4.2	105.3	4.0	103.1	▲1.5
生 活 関 連 サ ー ビ ス 業、 娯 楽 業	97.6	2.6	100.0	4.0	97.4	1.4	99.9	3.1
教 育、 学 習 支 援 業	97.6	2.0	105.3	8.6	103.7	9.8	94.0	▲0.1
医 療、 福 祉	98.9	0.4	105.3	5.0	105.3	4.1	99.9	▲0.8
サ ー ビ ス 業(他 に 分 類 さ れ な い も の)	101.5	2.4	100.0	▲0.2	97.4	0.8	98.1	0.9
そ の 他	98.5	0.0	98.5	▲0.2	98.5	▲8.2	98.7	0.0

図 4 産業別求人初任給格差



## (2) 製造業内の業種別求人初任給格差

各学歴の製造業計を100とした製造業内の業種別求人初任給格差は以下のとおりとなった(その他の製造業を除く)。

### ア. 大 学

[化学関係]が104.3と最も高く、[繊維関係]が94.0と最も低くなり、10.3ポイントの格差となった。

### イ. 短 大

[窯業・土石][輸送用機械器具]が107.1と最も高く、[鉄鋼]が91.8と最も低くなり、15.3ポイントの格差となった。

### ウ. 専 修

[輸送用機械器具]が107.2と最も高く、[鉄鋼]が91.9と最も低くなり、15.3ポイントの格差となった。

### エ. 高 校

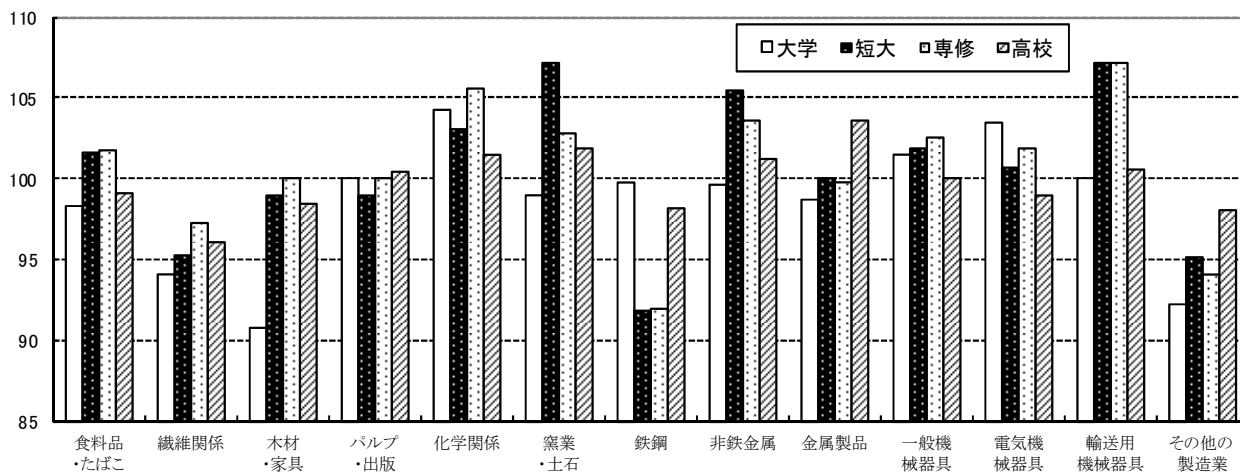
[金属製品]が103.6と最も高く、[繊維関係]が96.1と最も低くなり、7.5ポイントの格差となった。

表 17 製造業内の業種別求人初任給格差

製造業計=100、前年比：ポイント

区 分	大 学		短 大		専 修		高 校	
	指 数	前年比	指 数	前年比	指 数	前年比	指 数	前年比
製 造 業 計	100.0	-	100.0	-	100.0	-	100.0	-
食 料 品 ・ た ば こ	98.3	▲0.9	101.6	3.4	101.7	3.9	99.1	▲0.6
繊 維 関 係	94.0	2.7	95.3	▲1.9	97.2	0.0	96.1	▲0.3
木 材 ・ 家 具	90.7	▲1.7	98.9	0.1	100.0	0.0	98.4	0.2
パ ル プ ・ 出 版	100.0	▲1.2	98.9	▲2.5	100.0	▲2.2	100.4	▲0.2
化 学 関 係	104.3	0.8	103.0	0.2	105.6	2.8	101.5	0.9
窯 業 ・ 土 石	99.0	▲3.0	107.1	▲1.3	102.8	▲21.3	101.8	▲0.5
鉄 鋼	99.8	▲1.0	91.8	▲8.0	91.9	-	98.1	▲2.7
非 鉄 金 属	99.6	▲0.6	105.5	▲1.9	103.6	▲3.0	101.2	▲6.1
金 属 製 品	98.7	1.1	100.0	1.1	99.8	3.8	103.6	1.8
一 般 機 械 器 具	101.5	▲2.2	101.9	▲2.3	102.5	▲0.5	100.0	▲0.8
電 気 機 械 器 具	103.5	1.3	100.7	▲2.4	101.8	▲0.4	98.9	▲0.5
輸 送 用 機 械 器 具	100.0	0.3	107.1	7.1	107.2	9.4	100.5	0.0
そ の 他 の 製 造 業	92.2	1.2	95.1	1.1	94.0	▲4.0	98.0	▲0.1

図 5 製造業内の業種別求人初任給格差



### (3) 職業別求人初任給格差

各学歴の職業計を100とした職業別求人初任給格差は以下のとおりとなった(その他の職業を除く)。

#### ア. 大 学

[専門・技術][販売]が101.6と最も高く、[事務]が97.8と最も低くなり、3.8ポイントの格差となった。

#### イ. 短 大

[専門・技術][販売]が100.5と最も高く、[事務]が97.4と最も低くなり、3.1ポイントの格差となった。

#### ウ. 専 修

[専門・技術][販売]が100.0と最も高く、[事務]が96.8と最も低くなり、3.2ポイントの格差となった。

#### エ. 高 校

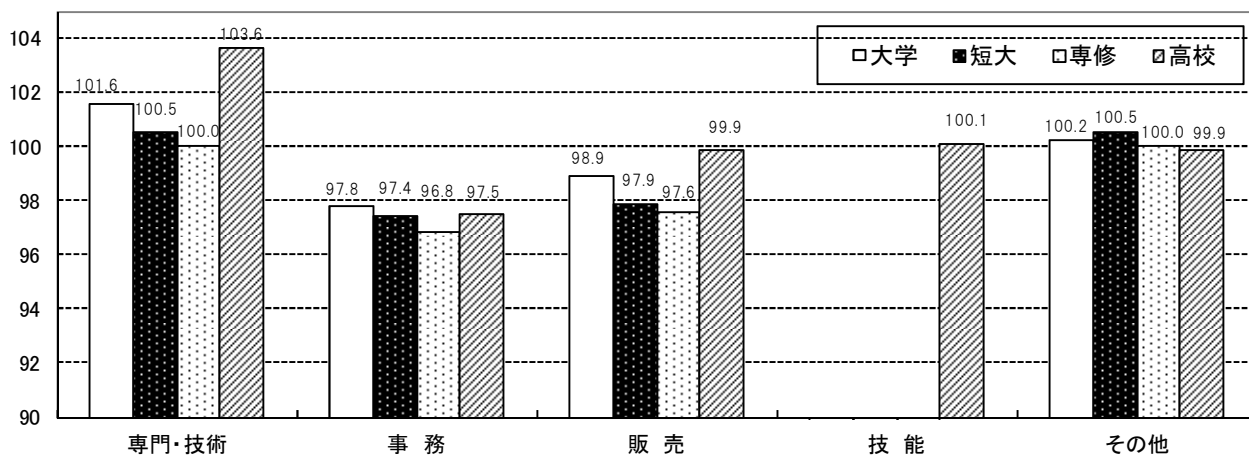
[専門・技術]が103.6と最も高く、[事務]が97.5と最も低くなり、6.1ポイントの格差となった。

表 18 職業別求人初任給格差

職業計=100、前年比：ポイント

区 分	大 学		短 大		専 修		高 校	
	指 数	前年比	指 数	前年比	指 数	前年比	指 数	前年比
職 業 計	100.0	-	100.0	-	100.0	-	100.0	-
専 門 ・ 技 術	101.6	0.6	100.5	▲ 0.3	100.0	▲ 1.3	103.6	0.7
事 務	97.8	▲ 0.7	97.4	1.9	96.8	0.8	97.5	0.4
販 売	98.9	▲ 2.1	97.9	▲ 2.9	97.6	▲ 3.7	99.9	▲ 0.1
技 能	-	-	-	-	-	-	100.1	0.1
そ の 他	100.2	1.5	100.5	2.4	100.0	1.8	99.9	0.7

図 6 職業別求人初任給格差





#### (4) 事業所規模別求人初任給格差

1,000人以上の事業所の求人初任給を100とした事業所規模別求人初任給格差は以下のとおりとなった。

##### ア. 大 学

[29人以下]の事業所規模の求人初任給は1000人以上の事業所の求人初任給を下回ったが、[30～99人]の事業所規模の求人初任給は1000人以上の事業所の求人初任給と同等となり、その他の規模区分は1,000人以上の事業所の求人初任給を上回った。

##### イ. 短 大

[500～999人]の事業所規模の求人初任給は1000人以上の事業所の求人初任給を下回ったが、その他の規模区分は1,000人以上の事業所の求人初任給を上回った。

##### ウ. 専 修

全ての規模区分において1,000人以上の事業所の求人初任給を上回った。

##### エ. 高 校

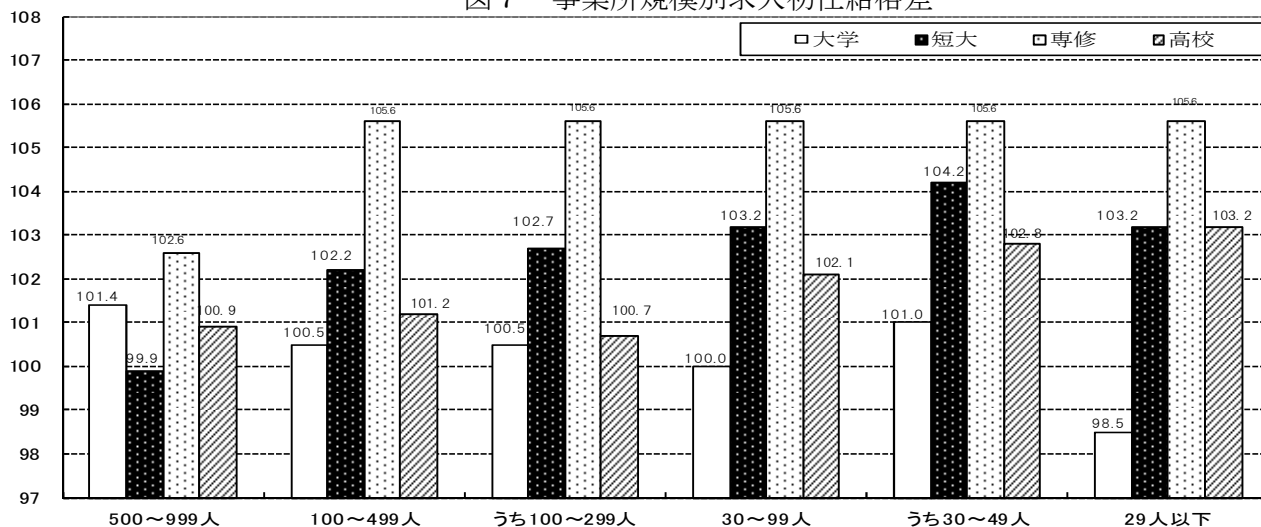
全ての規模区分において1,000人以上の事業所の求人初任給を上回った。

表 19 事業所規模別求人初任給格差

1,000人以上=100、前年比：ポイント

区 分	大学		短大		専修		高校	
	指 数	前年比	指 数	前年比	指 数	前年比	指 数	前年比
1,000 人 以 上	100.0	-	100.0	-	100.0	-	100.0	-
500 ～ 999 人	101.4	▲ 2.6	99.9	▲ 0.3	102.6	▲ 2.5	100.9	▲ 0.9
100 ～ 499 人	100.5	▲ 3.0	102.2	▲ 1.1	105.6	▲ 0.1	101.2	▲ 0.5
うち100～299人	100.5	▲ 3.0	102.7	▲ 0.6	105.6	▲ 0.1	100.7	▲ 1.0
30 ～ 99 人	100.0	▲ 3.5	103.2	▲ 1.8	105.6	▲ 1.2	102.1	▲ 0.9
うち30～49人	101.0	▲ 2.5	104.2	▲ 0.8	105.6	▲ 1.1	102.8	▲ 0.4
29 人 以 下	98.5	▲ 3.3	103.2	▲ 1.3	105.6	▲ 2.4	103.2	0.2

図 7 事業所規模別求人初任給格差



### Ⅲ 統計表

第1表 年別・学歴別求人初任給(四分位数)

単位：千円

	大学			短大			専修			高校			中学		
	Q <sub>1</sub>	Me	Q <sub>3</sub>	Q <sub>1</sub>	Me	Q <sub>3</sub>	Q <sub>1</sub>	Me	Q <sub>3</sub>	Q <sub>1</sub>	Me	Q <sub>3</sub>	Q <sub>1</sub>	Me	Q <sub>3</sub>
平成 元年 3月卒	152.3	155.7	161.2	133.9	141.0	150.1	132.3	138.2	145.3	119.5	125.1	131.4	102.6	108.3	112.9
2年 "	157.8	160.8	166.8	138.0	145.1	155.4	136.5	142.1	150.9	123.4	129.5	137.9	108.1	112.4	120.8
3年 "	167.5	172.6	178.3	148.3	154.6	163.3	146.4	152.4	161.0	132.7	138.2	145.9	115.4	120.9	128.7
4年 "	176.0	182.3	186.8	154.3	162.2	171.0	152.6	160.4	170.3	140.3	145.6	152.9	120.8	130.0	135.8
5年 "	183.1	190.1	195.8	160.2	168.0	178.1	160.1	166.3	175.6	145.9	151.9	160.4	127.5	135.5	140.4
6年 "	188.7	193.9	200.2	164.0	172.4	183.5	160.9	170.6	182.2	145.4	153.8	162.9	132.0	140.1	150.1
7年 "	191.5	198.1	207.2	168.1	176.0	193.2	167.0	175.5	190.9	149.9	156.3	167.6	134.0	140.5	150.5
8年 "	193.9	201.2	209.4	168.9	179.0	193.4	167.2	175.9	191.0	150.5	157.0	167.4	135.9	146.0	150.8
9年 "	192.9	200.6	213.5	170.7	180.2	191.2	171.1	177.9	191.1	152.4	157.8	167.5	136.4	165.2	190.4
10年 "	195.0	201.8	220.0	171.7	180.8	194.9	170.6	179.4	193.9	153.9	159.2	167.8	135.8	150.2	200.1
11年 "	195.7	200.7	216.7	172.9	182.2	200.3	172.1	180.3	195.2	155.1	161.0	170.3	136.1	150.3	170.8
12年 "	198.0	205.5	218.0	177.1	179.7	187.3	175.7	180.0	189.5	155.8	163.2	172.9	137.6	141.0	150.9
13年 "	194.0	200.0	211.9	173.0	181.0	194.0	172.9	180.4	193.7	155.6	163.2	172.0	140.0	145.0	156.0
14年 "	194.9	200.0	212.0	174.2	182.0	198.2	172.2	181.0	193.0	156.5	164.0	172.7	135.0	140.0	155.0
15年 "	193.0	200.0	211.5	174.1	183.0	195.0	174.1	182.0	193.8	157.0	165.0	173.8	135.0	140.0	150.0
16年 "	193.0	200.1	212.9	171.7	180.0	195.0	170.0	180.0	195.0	156.5	164.8	175.0	135.0	140.0	146.5
17年 "	193.2	200.6	213.0	173.9	180.8	195.0	173.0	180.0	196.0	157.0	165.0	175.4	139.0	140.0	150.0
18年 "	195.0	202.0	215.0	174.0	183.1	195.0	173.5	183.0	195.0	157.0	165.0	175.0	135.0	144.5	150.0
19年 "	194.6	202.9	215.0	175.0	183.5	196.0	174.4	182.0	195.0	158.4	165.0	177.0	135.8	142.5	150.0
20年 "	197.0	205.0	219.0	177.5	185.0	200.0	177.5	185.0	200.0	160.0	167.0	178.7	140.0	146.0	160.0
21年 "	197.0	205.0	218.0	178.0	185.5	200.0	176.2	185.4	200.0	160.0	168.0	180.0	140.0	150.0	170.0
22年 "	195.0	204.0	215.0	176.2	185.0	200.0	175.0	185.0	197.5	160.0	168.4	180.0	140.0	145.0	150.0
23年 "	195.0	204.0	215.0	177.0	185.0	196.9	175.0	184.7	195.1	159.9	166.0	176.0	141.0	150.0	153.2
24年 "	191.2	201.8	216.5	178.0	185.5	200.0	176.0	185.0	200.0	158.6	165.6	178.0	140.8	150.0	150.0
25年 "	190.0	202.4	216.7	177.2	185.0	200.0	175.0	185.0	200.0	157.5	165.5	177.0	145.0	150.0	154.3
26年 "	194.0	203.0	216.0	179.0	188.0	205.0	177.5	186.4	200.0	160.0	167.0	180.0	146.3	155.0	184.0
27年 "	193.6	202.3	216.5	180.0	189.0	200.0	178.6	188.0	200.0	160.0	168.4	182.0	150.8	160.8	191.5
28年 "	193.0	203.0	216.0	180.0	188.5	200.0	178.5	187.5	200.0	160.0	170.0	180.0	156.3	170.0	179.8
29年 "	194.5	205.0	219.5	180.0	190.0	203.0	180.0	190.0	201.0	162.0	170.2	182.0	169.8	172.8	190.4

第2表 産業別・規模別求人初任給(四分位数)

大 学

単位：千円

区 分		計	29人以下	30～ 99人	30～ 49人	100～ 499人	100～ 299人	500～ 999人	1,000人 以 上
計	Q <sub>1</sub>	194.5	190.0	195.0	195.9	197.4	197.0	195.0	194.0
	M <sub>e</sub>	205.0	202.0	205.0	207.0	206.0	206.0	207.8	205.0
	Q <sub>3</sub>	219.5	216.0	220.0	222.7	220.0	220.0	216.1	219.5
D 建設業	Q <sub>1</sub>	202.0	200.2	201.5	200.0	204.1	205.0	-	208.0
	M <sub>e</sub>	212.7	220.0	210.0	210.0	210.0	212.0	※ 167.3	219.7
	Q <sub>3</sub>	222.7	230.0	220.0	222.3	220.0	220.0	-	221.7
E 製造業	Q <sub>1</sub>	195.9	187.2	200.0	196.5	200.0	200.0	201.0	200.0
	M <sub>e</sub>	205.0	200.0	206.2	205.0	208.5	207.0	208.8	208.5
	Q <sub>3</sub>	217.4	210.9	215.1	217.5	221.6	220.0	223.7	227.4
G 情報通信業	Q <sub>1</sub>	195.0	192.0	200.0	200.0	200.0	200.0	202.2	198.0
	M <sub>e</sub>	205.1	201.6	205.0	205.0	212.0	210.0	212.0	209.5
	Q <sub>3</sub>	216.0	215.0	215.0	215.0	220.0	220.0	220.0	225.8
H 運輸業，郵便業	Q <sub>1</sub>	192.3	194.2	192.3	191.4	184.5	187.8	194.7	193.9
	M <sub>e</sub>	200.0	200.0	200.0	195.1	200.0	200.0	200.0	195.8
	Q <sub>3</sub>	208.0	208.0	210.0	205.2	202.3	202.1	205.1	202.5
I 卸売業，小売業	Q <sub>1</sub>	192.0	190.0	193.0	193.0	200.0	200.0	195.0	187.7
	M <sub>e</sub>	201.5	200.0	201.7	200.8	209.5	210.0	200.0	200.0
	Q <sub>3</sub>	212.4	211.2	213.0	215.0	220.0	220.0	207.5	202.7
J 金融業，保険業	Q <sub>1</sub>	176.0	179.1	176.0	176.0	182.2	182.2	199.9	213.5
	M <sub>e</sub>	182.2	194.6	179.1	176.0	197.0	200.0	200.9	223.0
	Q <sub>3</sub>	220.0	202.2	183.5	179.1	217.8	218.5	209.4	230.5
K 不動産業， 物品賃貸業	Q <sub>1</sub>	200.0	200.0	200.0	200.0	192.5	185.0	-	197.5
	M <sub>e</sub>	210.0	210.0	216.5	210.3	207.0	202.0	※ 216.7	205.0
	Q <sub>3</sub>	224.3	220.0	232.7	222.0	226.5	204.5	-	212.5
L 学術研究，専門・ 技術サービス業	Q <sub>1</sub>	190.0	180.0	200.0	200.8	194.5	191.1	190.0	216.0
	M <sub>e</sub>	200.8	200.0	205.0	219.5	203.0	200.0	196.8	217.0
	Q <sub>3</sub>	219.1	215.0	225.0	230.0	212.1	210.5	208.5	234.5
M 宿泊業，飲食 サービス業	Q <sub>1</sub>	200.0	193.0	215.0	230.0	199.0	199.5	183.0	189.9
	M <sub>e</sub>	230.0	220.0	230.0	230.0	205.0	215.3	201.5	190.0
	Q <sub>3</sub>	230.0	250.0	230.0	230.0	221.5	225.9	208.2	205.0
N 生活関連サービス 業，娯楽業	Q <sub>1</sub>	185.0	181.3	177.5	185.0	194.0	194.0	-	194.0
	M <sub>e</sub>	200.0	190.5	203.0	222.5	200.0	200.0	※ 303.6	212.3
	Q <sub>3</sub>	200.0	200.0	223.0	223.0	200.0	200.0	-	230.5
O 教育，学習支援業	Q <sub>1</sub>	185.0	185.0	192.9	-	192.8	176.7	216.5	-
	M <sub>e</sub>	200.0	200.0	200.0	※ 205.0	207.5	195.3	216.5	-
	Q <sub>3</sub>	202.5	200.0	205.0	-	215.4	198.0	226.5	-
P 医療，福祉	Q <sub>1</sub>	190.4	195.0	189.1	185.0	191.5	190.8	198.0	187.1
	M <sub>e</sub>	202.8	210.0	199.4	199.0	201.9	201.4	201.3	199.0
	Q <sub>3</sub>	214.5	214.5	212.0	213.0	215.3	220.1	209.3	213.3
R サービス業 (他に分類されないもの)	Q <sub>1</sub>	199.9	200.0	190.0	190.6	198.0	199.0	198.8	201.3
	M <sub>e</sub>	208.0	212.0	202.0	203.9	204.5	204.0	210.8	205.0
	Q <sub>3</sub>	220.0	220.0	220.0	218.5	220.0	220.0	227.3	210.0
そ の 他	Q <sub>1</sub>	187.2	192.5	206.0	-	187.1	187.2	190.9	-
	M <sub>e</sub>	202.0	200.0	212.0	-	189.7	189.7	208.4	-
	Q <sub>3</sub>	212.0	210.0	252.0	-	195.0	198.0	209.6	-
I T 関連産業	Q <sub>1</sub>	196.0	191.0	200.0	200.0	200.5	200.4	207.3	198.0
	M <sub>e</sub>	206.5	201.6	207.6	206.0	212.1	212.1	210.0	215.4
	Q <sub>3</sub>	218.0	215.0	217.0	216.0	220.0	220.0	221.1	229.8

第3表 産業別・規模別求人初任給(四分位数)

短大

単位：千円

区 分		計	29人以下	30～	30～	100～	100～	500～	1,000人
				99人	49人	499人	299人	999人	以上
計	Q <sub>1</sub>	180.0	180.0	180.0	180.0	178.5	179.5	176.2	176.0
	M <sub>e</sub>	190.0	190.0	190.0	191.8	188.2	189.0	184.0	184.1
	Q <sub>3</sub>	203.0	205.0	203.0	205.0	200.0	200.0	195.0	195.0
D 建設業	Q <sub>1</sub>	190.0	190.0	186.0	184.0	189.0	189.1	-	190.0
	M <sub>e</sub>	199.5	200.0	195.0	195.7	199.5	200.0	-	204.7
	Q <sub>3</sub>	208.0	210.0	203.5	202.6	202.4	202.8	-	204.7
E 製造業	Q <sub>1</sub>	173.8	170.0	176.0	176.0	175.0	175.0	176.2	169.7
	M <sub>e</sub>	182.0	180.0	185.0	184.3	180.0	180.0	176.2	177.0
	Q <sub>3</sub>	192.0	189.8	195.0	194.5	189.0	189.8	180.2	191.0
G 情報通信業	Q <sub>1</sub>	180.0	180.0	183.0	184.0	182.0	183.8	165.0	172.0
	M <sub>e</sub>	190.0	189.0	190.0	190.0	189.5	190.0	190.0	185.0
	Q <sub>3</sub>	200.0	200.0	200.5	202.1	203.7	203.4	199.0	190.5
H 運輸業，郵便業	Q <sub>1</sub>	181.0	181.0	188.4	177.1	177.8	180.0	176.6	-
	M <sub>e</sub>	190.0	185.0	190.0	196.3	190.0	193.9	180.0	-
	Q <sub>3</sub>	201.1	205.2	202.5	210.4	197.9	198.9	181.3	-
I 卸売業，小売業	Q <sub>1</sub>	176.7	175.0	180.0	180.6	176.7	180.0	180.0	171.0
	M <sub>e</sub>	185.0	185.0	190.0	194.0	185.0	186.0	186.0	176.1
	Q <sub>3</sub>	198.0	196.0	205.0	208.0	200.0	201.5	191.5	184.1
J 金融業，保険業	Q <sub>1</sub>	176.0	168.7	176.0	176.0	178.1	177.4	-	173.3
	M <sub>e</sub>	179.1	176.0	179.1	176.0	178.5	178.8	-	195.0
	Q <sub>3</sub>	188.7	200.0	188.7	179.1	182.2	182.2	-	207.1
K 不動産業， 物品賃貸業	Q <sub>1</sub>	180.0	180.0	187.5	185.0	182.0	178.0	-	170.0
	M <sub>e</sub>	195.5	200.0	200.0	200.0	190.5	190.5	※ 216.7	185.0
	Q <sub>3</sub>	215.0	220.0	205.5	203.8	192.0	192.0	-	185.0
L 学術研究，専門・ 技術サービス業	Q <sub>1</sub>	175.0	165.0	181.1	178.0	177.0	170.0	178.5	207.7
	M <sub>e</sub>	185.5	180.0	197.8	188.0	190.0	190.0	184.7	217.0
	Q <sub>3</sub>	200.0	195.0	201.3	215.0	197.0	197.0	184.7	217.0
M 宿泊業，飲食 サービス業	Q <sub>1</sub>	183.8	183.0	190.0	210.0	173.9	173.9	181.0	176.0
	M <sub>e</sub>	210.0	210.0	210.0	210.0	195.0	195.0	201.5	189.9
	Q <sub>3</sub>	220.0	240.0	210.0	210.0	212.5	221.4	215.0	200.5
N 生活関連サービス 業，娯楽業	Q <sub>1</sub>	180.0	180.0	174.0	177.0	171.5	194.0	-	180.0
	M <sub>e</sub>	190.0	190.0	180.0	180.0	194.0	197.0	※ 281.0	187.0
	Q <sub>3</sub>	200.0	200.0	210.5	208.0	200.0	200.0	-	194.0
O 教育，学習支援業	Q <sub>1</sub>	185.0	180.0	192.9	-	188.0	-	-	-
	M <sub>e</sub>	200.0	199.5	200.0	※ 205.0	215.4	※ 177.8	※ 200.5	-
	Q <sub>3</sub>	200.0	200.0	205.0	-	215.4	-	-	-
P 医療，福祉	Q <sub>1</sub>	183.0	190.0	180.6	175.9	180.0	179.8	176.8	179.5
	M <sub>e</sub>	200.0	209.5	190.0	189.0	194.0	194.0	188.5	180.0
	Q <sub>3</sub>	214.5	214.5	203.0	203.0	205.2	207.5	190.5	198.8
R サービス業 (他に分類されないもの)	Q <sub>1</sub>	180.0	180.0	180.0	180.6	180.0	180.0	170.8	180.0
	M <sub>e</sub>	190.0	199.9	190.0	190.8	186.6	184.8	188.8	190.0
	Q <sub>3</sub>	203.3	210.0	200.0	203.3	199.6	200.0	201.0	195.0
そ の 他	Q <sub>1</sub>	176.4	180.0	192.0	-	175.1	173.7	175.0	-
	M <sub>e</sub>	187.2	190.0	192.0	-	182.0	181.8	186.5	-
	Q <sub>3</sub>	192.0	200.0	192.0	-	187.2	187.2	199.3	-
I T 関連産業	Q <sub>1</sub>	180.0	180.0	183.6	184.0	182.0	183.8	165.0	172.0
	M <sub>e</sub>	190.0	189.0	190.0	190.5	189.5	190.0	190.0	185.0
	Q <sub>3</sub>	200.0	200.0	201.0	201.5	201.5	200.0	191.5	190.5

第4表 産業別・規模別求人初任給(四分位数)

専修

単位：千円

区分		計	29人以下	30～ 99人	30～ 49人	100～ 499人	100～ 299人	500～ 999人	1,000人 以上
計	Q <sub>1</sub>	180.0	180.0	180.0	180.0	179.3	179.5	176.2	170.0
	M <sub>e</sub>	190.0	190.0	190.0	190.0	190.0	190.0	184.7	180.0
	Q <sub>3</sub>	201.0	203.0	200.6	202.6	200.0	200.0	193.0	198.0
D 建設業	Q <sub>1</sub>	190.0	190.0	186.8	184.0	193.0	193.0	-	201.0
	M <sub>e</sub>	198.0	200.0	195.0	195.3	200.0	200.0	-	204.7
	Q <sub>3</sub>	210.0	215.0	202.6	202.6	203.0	203.0	-	205.5
E 製造業	Q <sub>1</sub>	171.0	162.9	176.0	176.0	174.6	175.0	176.2	173.3
	M <sub>e</sub>	180.0	178.8	183.3	185.0	180.5	184.0	176.2	190.5
	Q <sub>3</sub>	189.7	185.0	193.5	195.0	190.5	191.0	176.8	205.0
G 情報通信業	Q <sub>1</sub>	180.0	180.0	180.0	185.0	180.0	180.0	167.5	164.0
	M <sub>e</sub>	190.0	188.8	190.0	190.0	190.0	190.0	192.5	168.0
	Q <sub>3</sub>	200.0	200.0	200.0	201.0	200.0	200.0	198.0	185.0
H 運輸業，郵便業	Q <sub>1</sub>	181.0	180.8	190.0	193.6	190.0	192.0	-	-
	M <sub>e</sub>	190.8	185.0	194.9	194.9	197.9	197.9	※ 173.3	-
	Q <sub>3</sub>	202.1	219.6	200.6	196.8	200.0	201.1	-	-
I 卸売業，小売業	Q <sub>1</sub>	175.0	175.0	180.0	180.2	174.1	174.1	182.3	167.9
	M <sub>e</sub>	185.0	183.0	190.5	194.0	185.5	186.0	188.8	172.0
	Q <sub>3</sub>	200.0	194.0	208.1	214.8	200.0	201.5	191.5	177.9
J 金融業，保険業	Q <sub>1</sub>	170.7	167.1	188.7	-	-	-	-	190.8
	M <sub>e</sub>	188.7	177.5	188.7	-	※ 194.7	※ 202.8	-	207.1
	Q <sub>3</sub>	213.5	200.0	270.0	-	-	-	-	213.5
K 不動産業， 物品賃貸業	Q <sub>1</sub>	180.0	180.0	180.0	178.4	171.0	168.0	-	-
	M <sub>e</sub>	191.3	195.5	195.0	190.0	191.3	190.5	-	※ 178.3
	Q <sub>3</sub>	208.8	220.0	200.0	200.0	196.7	192.0	-	-
L 学術研究，専門・ 技術サービス業	Q <sub>1</sub>	178.5	170.8	180.0	178.0	179.2	177.0	180.1	163.0
	M <sub>e</sub>	186.4	181.0	200.0	190.0	188.3	192.5	184.7	217.0
	Q <sub>3</sub>	200.0	200.0	204.7	222.6	197.0	197.0	184.7	217.0
M 宿泊業，飲食 サービス業	Q <sub>1</sub>	180.0	185.0	173.5	197.5	174.5	174.5	181.0	173.0
	M <sub>e</sub>	200.0	210.0	187.5	200.6	195.0	195.0	201.5	189.9
	Q <sub>3</sub>	227.5	240.0	201.0	220.8	210.0	219.9	215.0	203.5
N 生活関連サービス 業，娯楽業	Q <sub>1</sub>	174.0	172.0	170.0	174.0	192.0	194.0	-	180.0
	M <sub>e</sub>	185.0	184.7	180.0	180.0	200.0	200.0	※ 281.0	187.0
	Q <sub>3</sub>	200.0	200.0	185.0	180.0	205.0	200.0	-	194.0
O 教育，学習支援業	Q <sub>1</sub>	180.0	160.0	189.4	-	188.0	-	-	-
	M <sub>e</sub>	197.0	197.0	200.0	※ 205.0	201.7	※ 177.8	※ 200.5	-
	Q <sub>3</sub>	200.0	200.0	203.8	-	215.4	-	-	-
P 医療，福祉	Q <sub>1</sub>	183.0	190.0	179.0	175.0	180.0	180.0	176.8	180.0
	M <sub>e</sub>	200.0	203.0	190.0	187.0	194.0	194.0	188.5	195.2
	Q <sub>3</sub>	214.5	214.5	203.0	201.3	209.7	216.7	190.5	204.9
R サービス業 (他に分類されないもの)	Q <sub>1</sub>	180.0	180.0	180.0	177.0	176.8	176.8	170.0	180.0
	M <sub>e</sub>	185.0	190.0	185.0	190.8	182.5	180.7	173.0	180.0
	Q <sub>3</sub>	200.0	202.4	198.0	205.7	193.5	193.4	201.0	180.0
その他	Q <sub>1</sub>	178.0	181.0	192.0	-	174.7	173.0	-	-
	M <sub>e</sub>	187.2	200.0	192.0	-	182.0	181.0	※ 170.0	-
	Q <sub>3</sub>	192.0	201.0	192.0	-	187.2	187.2	-	-
I T 関連産業	Q <sub>1</sub>	180.0	180.0	181.4	185.0	180.0	180.1	160.0	164.0
	M <sub>e</sub>	190.0	189.0	190.0	190.0	190.0	192.3	191.5	168.0
	Q <sub>3</sub>	200.0	200.0	200.5	200.8	200.0	200.0	191.5	185.0

第5表 産業別・規模別求人初任給(四分位数)

高 校

単位：千円

区 分		計	29人以下	30～ 99人	30～ 49人	100～ 499人	100～ 299人	500～ 999人	1,000人 以 上
計	Q <sub>1</sub>	162.0	162.8	162.0	162.7	161.5	161.0	162.0	161.0
	M <sub>e</sub>	170.2	172.3	170.5	171.6	169.0	168.2	168.5	167.0
	Q <sub>3</sub>	182.0	185.0	181.9	182.0	180.0	180.0	177.2	177.0
D 建設業	Q <sub>1</sub>	172.0	172.3	172.2	174.0	169.2	168.0	170.0	167.0
	M <sub>e</sub>	180.0	180.5	180.5	180.0	180.0	180.0	173.0	167.0
	Q <sub>3</sub>	197.0	200.0	195.4	195.0	191.6	191.6	180.0	175.0
E 製造業	Q <sub>1</sub>	161.0	160.9	161.0	161.0	161.8	161.5	161.5	163.1
	M <sub>e</sub>	167.0	168.0	167.0	167.3	166.0	166.0	164.9	166.3
	Q <sub>3</sub>	175.6	178.5	175.0	175.0	175.7	175.0	168.5	168.2
G 情報通信業	Q <sub>1</sub>	165.0	161.9	168.2	170.0	165.4	165.5	-	-
	M <sub>e</sub>	172.9	171.5	180.0	176.0	170.4	173.0	※ 170.5	※ 174.5
	Q <sub>3</sub>	185.0	185.0	188.8	183.0	180.0	182.7	-	-
H 運輸業，郵便業	Q <sub>1</sub>	158.5	159.5	158.0	158.0	160.6	160.1	166.3	143.1
	M <sub>e</sub>	167.0	168.0	165.0	166.7	167.0	167.0	171.3	161.8
	Q <sub>3</sub>	175.3	179.8	174.6	174.9	174.4	174.0	176.1	175.8
I 卸売業，小売業	Q <sub>1</sub>	162.0	161.1	161.9	161.6	164.9	164.3	163.5	160.0
	M <sub>e</sub>	170.0	171.0	170.0	170.3	170.0	170.0	165.7	165.0
	Q <sub>3</sub>	180.0	180.0	180.0	180.0	180.0	180.0	179.5	173.7
J 金融業，保険業	Q <sub>1</sub>	160.8	161.0	160.0	-	159.8	160.0	-	162.5
	M <sub>e</sub>	162.5	161.0	161.0	※ 160.5	163.5	164.0	-	165.0
	Q <sub>3</sub>	170.8	170.3	165.0	-	173.8	176.3	-	179.5
K 不動産業， 物品賃貸業	Q <sub>1</sub>	162.8	161.3	165.0	165.0	165.0	160.0	-	-
	M <sub>e</sub>	170.0	170.0	170.0	169.9	171.9	165.0	※ 159.2	※ 164.0
	Q <sub>3</sub>	186.0	195.0	185.0	183.8	185.0	170.0	-	-
L 学術研究，専門・ 技術サービス業	Q <sub>1</sub>	160.0	159.5	162.0	163.4	160.8	158.1	161.6	186.6
	M <sub>e</sub>	170.0	169.4	173.0	177.0	173.8	166.0	166.0	194.5
	Q <sub>3</sub>	180.0	180.0	185.0	184.1	176.5	183.0	195.5	197.0
M 宿泊業，飲食 サービス業	Q <sub>1</sub>	162.0	165.9	164.6	163.5	154.4	152.5	160.0	162.6
	M <sub>e</sub>	175.4	180.0	172.0	172.1	168.2	166.8	168.2	180.0
	Q <sub>3</sub>	190.5	200.0	185.7	185.2	185.0	185.0	178.1	180.0
N 生活関連サービス 業，娯楽業	Q <sub>1</sub>	160.0	160.0	160.0	160.0	160.0	160.0	170.0	160.0
	M <sub>e</sub>	170.0	170.0	174.5	170.0	175.0	175.0	175.0	160.0
	Q <sub>3</sub>	180.0	175.0	194.4	183.1	216.7	216.7	200.0	166.4
O 教育，学習支援業	Q <sub>1</sub>	160.0	160.0	-	-	-	-	-	-
	M <sub>e</sub>	160.0	160.0	※ 155.0	※ 155.0	※ 163.0	※ 163.0	-	-
	Q <sub>3</sub>	167.3	165.0	-	-	-	-	-	-
P 医療，福祉	Q <sub>1</sub>	160.0	161.9	158.4	157.1	158.6	159.2	77.9	169.5
	M <sub>e</sub>	170.0	168.0	174.3	174.3	170.0	171.0	167.0	175.0
	Q <sub>3</sub>	180.5	180.0	184.0	181.5	187.0	187.8	170.0	183.3
R サービス業 (他に分類されないもの)	Q <sub>1</sub>	160.0	160.0	160.0	160.0	161.0	160.8	161.0	165.0
	M <sub>e</sub>	167.0	170.0	166.0	166.8	165.8	165.8	170.0	166.4
	Q <sub>3</sub>	180.0	180.0	175.0	175.0	175.0	172.4	172.3	182.0
そ の 他	Q <sub>1</sub>	161.4	159.8	165.7	165.0	161.3	160.0	-	154.3
	M <sub>e</sub>	168.0	170.2	168.0	167.4	165.1	164.0	※ 179.8	164.6
	Q <sub>3</sub>	181.0	185.5	186.0	172.0	172.3	170.9	-	167.8
I T 関連産業	Q <sub>1</sub>	164.0	163.0	165.0	165.0	165.0	165.0	161.5	161.0
	M <sub>e</sub>	170.0	171.8	170.0	170.0	170.0	170.4	162.0	161.0
	Q <sub>3</sub>	180.0	181.5	180.0	178.3	176.0	176.5	162.3	170.5

第6表 産業別・規模別求人初任給(四分位数)

中 学

単位：千円

区 分		計	29人以下	30～ 99人	30～ 49人	100～ 499人	100～ 299人	500～ 999人	1,000人 以 上
計	Q <sub>1</sub>	169.8	169.9	175.1	180.0	-	-	-	-
	M <sub>e</sub>	172.8	171.0	185.0	190.0	-	-	-	※ 91.0
	Q <sub>3</sub>	190.4	191.7	190.0	190.0	-	-	-	-
D 建設業	Q <sub>1</sub>	170.0	169.7	-	-	-	-	-	-
	M <sub>e</sub>	180.0	171.4	※ 206.7	※ 206.7	-	-	-	-
	Q <sub>3</sub>	190.8	186.3	-	-	-	-	-	-
E 製造業	Q <sub>1</sub>	-	-	-	-	-	-	-	-
	M <sub>e</sub>	※ 91.0	-	-	-	-	-	-	※ 91.0
	Q <sub>3</sub>	-	-	-	-	-	-	-	-
G 情報通信業	Q <sub>1</sub>	-	-	-	-	-	-	-	-
	M <sub>e</sub>	-	-	-	-	-	-	-	-
	Q <sub>3</sub>	-	-	-	-	-	-	-	-
H 運輸業，郵便業	Q <sub>1</sub>	-	-	-	-	-	-	-	-
	M <sub>e</sub>	-	-	-	-	-	-	-	-
	Q <sub>3</sub>	-	-	-	-	-	-	-	-
I 卸売業，小売業	Q <sub>1</sub>	-	-	-	-	-	-	-	-
	M <sub>e</sub>	※ 170.0	※ 170.0	-	-	-	-	-	-
	Q <sub>3</sub>	-	-	-	-	-	-	-	-
J 金融業，保険業	Q <sub>1</sub>	-	-	-	-	-	-	-	-
	M <sub>e</sub>	-	-	-	-	-	-	-	-
	Q <sub>3</sub>	-	-	-	-	-	-	-	-
K 不動産業， 物品賃貸業	Q <sub>1</sub>	-	-	-	-	-	-	-	-
	M <sub>e</sub>	-	-	-	-	-	-	-	-
	Q <sub>3</sub>	-	-	-	-	-	-	-	-
L 学術研究，専門・ 技術サービス業	Q <sub>1</sub>	-	-	-	-	-	-	-	-
	M <sub>e</sub>	-	-	-	-	-	-	-	-
	Q <sub>3</sub>	-	-	-	-	-	-	-	-
M 宿泊業，飲食 サービス業	Q <sub>1</sub>	-	-	-	-	-	-	-	-
	M <sub>e</sub>	※ 161.2	※ 160.0	※ 161.8	※ 150.0	-	-	-	-
	Q <sub>3</sub>	-	-	-	-	-	-	-	-
N 生活関連サービス 業，娯楽業	Q <sub>1</sub>	-	-	-	-	-	-	-	-
	M <sub>e</sub>	※ 171.0	※ 171.0	-	-	-	-	-	-
	Q <sub>3</sub>	-	-	-	-	-	-	-	-
O 教育，学習支援業	Q <sub>1</sub>	-	-	-	-	-	-	-	-
	M <sub>e</sub>	-	-	-	-	-	-	-	-
	Q <sub>3</sub>	-	-	-	-	-	-	-	-
P 医療，福祉	Q <sub>1</sub>	-	-	-	-	-	-	-	-
	M <sub>e</sub>	-	-	-	-	-	-	-	-
	Q <sub>3</sub>	-	-	-	-	-	-	-	-
R サービス業 (他に分類されないもの)	Q <sub>1</sub>	-	-	-	-	-	-	-	-
	M <sub>e</sub>	※ 190.0	-	※ 190.0	※ 190.0	-	-	-	-
	Q <sub>3</sub>	-	-	-	-	-	-	-	-
そ の 他	Q <sub>1</sub>	-	-	-	-	-	-	-	-
	M <sub>e</sub>	※ 223.9	※ 223.9	-	-	-	-	-	-
	Q <sub>3</sub>	-	-	-	-	-	-	-	-
I T 関連産業	Q <sub>1</sub>	-	-	-	-	-	-	-	-
	M <sub>e</sub>	-	-	-	-	-	-	-	-
	Q <sub>3</sub>	-	-	-	-	-	-	-	-

第7表 産業別・職業別求人初任給(四分位数)

大学・短大

単位：千円

区 分		大 学					短 大				
		計	専門・技術	事 務	販 売	その他	計	専門・技術	事 務	販 売	その他
計	Q <sub>1</sub>	194.5	200.0	190.0	192.0	190.3	180.0	181.4	175.5	178.0	179.5
	M <sub>e</sub>	205.0	208.3	200.4	202.7	205.5	190.0	191.0	185.0	186.0	191.0
	Q <sub>3</sub>	219.5	220.0	212.1	217.5	220.0	203.0	203.0	200.0	200.0	210.0
D 建設業	Q <sub>1</sub>	202.0	203.8	195.3	200.8	206.0	190.0	189.1	183.0	190.0	192.0
	M <sub>e</sub>	212.7	215.0	205.6	208.9	219.7	199.5	200.0	190.0	192.0	204.0
	Q <sub>3</sub>	222.7	225.0	220.0	220.0	230.0	208.0	208.0	200.0	202.7	220.0
E 製造業	Q <sub>1</sub>	195.9	200.5	200.0	200.0	183.0	173.8	176.2	173.6	180.0	169.2
	M <sub>e</sub>	205.0	207.0	206.1	206.8	195.4	182.0	185.0	183.1	185.0	177.2
	Q <sub>3</sub>	217.4	220.0	217.5	220.0	207.0	192.0	191.0	195.0	200.0	185.0
G 情報通信業	Q <sub>1</sub>	195.0	195.5	186.5	198.0	200.0	180.0	180.0	179.2	180.0	191.0
	M <sub>e</sub>	205.1	206.0	201.2	206.5	201.1	190.0	190.0	186.0	191.8	200.0
	Q <sub>3</sub>	216.0	217.0	215.0	215.0	202.1	200.0	200.0	200.0	200.0	202.1
H 運輸業，郵便業	Q <sub>1</sub>	192.3	-	195.1	195.9	190.0	181.0	-	184.0	190.0	177.5
	M <sub>e</sub>	200.0	※ 196.6	200.0	207.5	199.4	190.0	※ 181.9	190.0	190.8	190.0
	Q <sub>3</sub>	208.0	-	207.0	210.0	207.5	201.1	-	200.0	250.0	210.9
I 卸売業，小売業	Q <sub>1</sub>	192.0	200.0	190.0	192.0	193.2	176.7	181.8	175.2	176.3	172.0
	M <sub>e</sub>	201.5	210.5	200.0	201.0	203.8	185.0	195.0	185.0	185.0	185.0
	Q <sub>3</sub>	212.4	220.5	208.8	212.4	215.0	198.0	215.0	194.3	198.0	193.0
J 金融業，保険業	Q <sub>1</sub>	176.0	179.1	200.0	176.0	-	176.0	-	177.8	176.0	-
	M <sub>e</sub>	182.2	181.3	223.0	179.1	※ 200.0	179.1	※ 179.1	188.7	177.3	※ 200.0
	Q <sub>3</sub>	220.0	186.7	228.4	192.5	-	188.7	-	220.0	181.4	-
K 不動産業， 物品賃貸業	Q <sub>1</sub>	200.0	200.0	190.0	210.0	192.9	180.0	180.0	168.8	190.0	185.0
	M <sub>e</sub>	210.0	200.0	201.0	220.0	201.5	195.5	180.0	185.0	200.5	190.0
	Q <sub>3</sub>	224.3	220.0	208.0	236.3	210.2	215.0	198.3	198.9	230.0	195.5
L 学術研究，専門・ 技術サービス業	Q <sub>1</sub>	190.0	200.0	190.0	171.3	197.8	175.0	180.0	180.0	160.0	180.0
	M <sub>e</sub>	200.8	210.0	200.0	190.0	200.2	185.5	195.0	190.0	170.0	190.0
	Q <sub>3</sub>	219.1	220.0	213.0	210.0	209.5	200.0	207.5	205.0	185.0	200.0
M 宿泊業，飲食 サービス業	Q <sub>1</sub>	200.0	178.8	168.4	192.5	201.2	183.8	160.0	175.9	175.0	190.0
	M <sub>e</sub>	230.0	188.5	200.0	200.0	230.0	210.0	163.5	184.0	185.0	210.0
	Q <sub>3</sub>	230.0	198.3	220.0	207.5	230.0	220.0	167.8	207.5	195.0	220.0
N 生活関連サービス 業，娯楽業	Q <sub>1</sub>	185.0	156.0	180.8	186.0	194.0	180.0	-	170.0	185.0	180.4
	M <sub>e</sub>	200.0	190.0	190.0	195.0	200.0	190.0	※ 182.1	175.0	200.0	200.0
	Q <sub>3</sub>	200.0	201.9	194.0	208.1	200.0	200.0	-	190.0	224.4	200.0
O 教育，学習支援業	Q <sub>1</sub>	185.0	190.0	189.4	-	160.0	185.0	197.0	189.3	-	160.0
	M <sub>e</sub>	200.0	200.0	203.3	※ 215.4	160.0	200.0	200.0	200.0	※ 215.4	160.0
	Q <sub>3</sub>	202.5	200.0	216.5	-	175.0	200.0	200.0	200.1	-	160.0
P 医療，福祉	Q <sub>1</sub>	190.4	200.0	180.0	200.3	190.0	183.0	194.3	170.0	205.0	180.0
	M <sub>e</sub>	202.8	214.5	193.0	205.0	200.0	200.0	206.3	180.0	205.0	194.0
	Q <sub>3</sub>	214.5	215.0	203.3	209.3	214.5	214.5	214.5	198.0	215.2	214.5
R サービス業 (他に分類されないもの)	Q <sub>1</sub>	199.9	200.0	188.0	199.9	200.0	180.0	180.5	175.0	180.0	180.0
	M <sub>e</sub>	208.0	206.0	200.0	208.3	212.0	190.0	190.0	183.1	199.9	190.0
	Q <sub>3</sub>	220.0	220.0	210.2	220.8	220.0	203.3	200.0	200.0	203.3	210.0
そ の 他	Q <sub>1</sub>	187.2	207.5	185.0	-	200.0	176.4	-	174.9	-	192.0
	M <sub>e</sub>	202.0	231.0	189.7	※ 213.0	202.0	187.2	※ 180.0	179.2	※ 200.5	192.0
	Q <sub>3</sub>	212.0	254.5	208.4	-	212.0	192.0	-	187.2	-	200.0
I T 関連産業	Q <sub>1</sub>	196.0	198.2	183.0	200.0	200.0	180.0	180.0	175.4	180.0	189.2
	M <sub>e</sub>	206.5	208.0	201.8	206.5	205.0	190.0	190.0	186.0	190.6	190.0
	Q <sub>3</sub>	218.0	218.0	215.0	220.0	220.0	200.0	200.0	200.0	200.0	200.0



第8表 産業別・職業別求人初任給(四分位数)

## 専修・高校

単位：千円

区 分		専 修					高 校					
		計	専門・技術	事 務	販 売	その他	計	専門・技術	事 務	販 売	技 能	その他
計	Q <sub>1</sub>	180.0	180.0	174.0	178.7	177.0	162.0	165.7	160.1	160.0	163.0	160.4
	M <sub>e</sub>	190.0	190.0	184.0	185.5	190.0	170.2	176.3	166.0	170.0	170.3	170.0
	Q <sub>3</sub>	201.0	203.0	200.0	200.0	207.8	182.0	187.7	175.5	180.0	181.6	183.3
D 建設業	Q <sub>1</sub>	190.0	190.0	180.0	190.0	192.0	172.0	172.2	167.0	168.8	171.7	169.1
	M <sub>e</sub>	198.0	197.0	190.0	191.5	202.0	180.0	180.0	178.0	179.6	182.0	177.0
	Q <sub>3</sub>	210.0	208.0	200.0	200.9	220.0	197.0	193.0	193.8	190.0	200.0	185.0
E 製造業	Q <sub>1</sub>	171.0	176.1	175.0	180.0	165.5	161.0	161.0	160.5	162.8	161.6	156.0
	M <sub>e</sub>	180.0	182.0	180.0	182.5	176.7	167.0	166.5	166.0	168.8	167.8	161.6
	Q <sub>3</sub>	189.7	189.8	187.5	196.9	185.0	175.6	178.5	173.4	177.0	176.0	167.0
G 情報通信業	Q <sub>1</sub>	180.0	180.0	170.7	180.0	191.0	165.0	165.0	164.3	180.0	165.6	-
	M <sub>e</sub>	190.0	190.0	180.0	185.0	200.0	172.9	173.0	170.0	191.1	170.4 ※	188.6
	Q <sub>3</sub>	200.0	200.0	200.0	200.0	202.1	185.0	185.0	182.8	199.3	182.3	-
H 運輸業，郵便業	Q <sub>1</sub>	181.0	-	180.0	194.9	188.3	158.5	158.5	160.0	-	157.5	161.6
	M <sub>e</sub>	190.8 ※	183.5	185.0	194.9	197.9	167.0	167.5	165.0 ※	180.0	166.0	172.8
	Q <sub>3</sub>	202.1	-	190.8	250.0	219.6	175.3	176.0	175.3	-	175.0	183.0
I 卸売業，小売業	Q <sub>1</sub>	175.0	181.9	175.0	175.0	172.0	162.0	163.9	162.0	160.0	165.0	165.0
	M <sub>e</sub>	185.0	204.4	185.0	184.5	183.0	170.0	169.4	166.0	170.0	174.5	170.0
	Q <sub>3</sub>	200.0	221.0	197.0	198.0	193.0	180.0	175.8	175.4	180.0	181.3	180.0
J 金融業，保険業	Q <sub>1</sub>	170.7	-	178.5	169.8	-	160.8	-	160.8	-	-	-
	M <sub>e</sub>	188.7	-	188.7	177.5 ※	200.0	162.5	-	162.0 ※	203.1 ※	91.7 ※	200.0
	Q <sub>3</sub>	213.5	-	220.0	203.8	-	170.8	-	167.0	-	-	-
K 不動産業， 物品賃貸業	Q <sub>1</sub>	180.0	180.0	169.5	190.0	174.6	162.8	160.0	165.0	178.5	163.6	160.8
	M <sub>e</sub>	191.3	180.0	180.0	200.0	185.0	170.0	168.0	170.0	196.0	178.5	167.5
	Q <sub>3</sub>	208.8	200.0	192.4	230.0	195.5	186.0	173.1	184.0	205.0	192.9	174.3
L 学術研究，専門・ 技術サービス業	Q <sub>1</sub>	178.5	180.0	180.0	160.0	180.0	160.0	170.0	164.3	150.0	160.0	156.0
	M <sub>e</sub>	186.4	191.1	184.7	180.0	190.0	170.0	176.0	168.7	157.5	166.0	163.2
	Q <sub>3</sub>	200.0	205.0	200.0	200.0	200.0	180.0	185.1	180.0	170.0	178.0	190.0
M 宿泊業，飲食 サービス業	Q <sub>1</sub>	180.0	-	180.0	184.0	180.0	162.0	-	165.0	163.3	156.5	162.0
	M <sub>e</sub>	200.0 ※	165.7	183.0	195.0	200.4	175.4	-	169.0	171.4	167.5	175.7
	Q <sub>3</sub>	227.5	-	200.0	195.0	229.6	190.5	-	185.0	185.8	180.0	192.0
N 生活関連サービス 業，娯楽業	Q <sub>1</sub>	174.0	150.0	167.8	185.0	180.0	160.0	160.0	160.0	-	150.1	160.0
	M <sub>e</sub>	185.0	150.0	174.5	200.0	194.5	170.0	160.0	167.2 ※	184.7	160.0	170.0
	Q <sub>3</sub>	200.0	174.0	190.0	224.4	200.0	180.0	164.8	178.3	-	163.4	180.0
O 教育，学習支援業	Q <sub>1</sub>	180.0	194.8	189.3	-	160.0	160.0	-	-	-	-	160.0
	M <sub>e</sub>	197.0	200.0	200.0 ※	215.4	160.0	160.0	- ※	172.4 ※	160.0	-	160.0
	Q <sub>3</sub>	200.0	200.0	200.1	-	160.0	167.3	-	-	-	-	165.0
P 医療，福祉	Q <sub>1</sub>	183.0	194.1	166.5	215.2	180.0	160.0	129.6	148.0	-	-	162.9
	M <sub>e</sub>	200.0	206.3	180.0	215.2	190.0	170.0	175.5	155.0 ※	161.5 ※	157.1	172.5
	Q <sub>3</sub>	214.5	215.0	195.0	250.0	208.6	180.5	185.0	164.4	-	-	183.2
R サービス業 (他に分類されないもの)	Q <sub>1</sub>	180.0	180.0	170.5	180.0	180.0	160.0	161.0	159.3	175.0	160.0	160.4
	M <sub>e</sub>	185.0	180.5	180.0	199.9	188.4	167.0	166.0	165.8	175.0	166.0	168.0
	Q <sub>3</sub>	200.0	190.0	192.6	203.3	200.0	180.0	181.9	173.6	200.0	177.0	177.0
そ の 他	Q <sub>1</sub>	178.0	-	171.2	-	188.0	161.4	166.3	163.4	-	159.6	159.0
	M <sub>e</sub>	187.2	-	178.4	-	192.0	168.0	170.5	166.1 ※	158.8	167.9	170.0
	Q <sub>3</sub>	192.0	-	185.9	-	200.0	181.0	173.5	170.7	-	173.4	198.2
I T 関連産業	Q <sub>1</sub>	180.0	180.0	169.8	180.0	186.0	164.0	163.0	161.0	167.5	164.0	182.2
	M <sub>e</sub>	190.0	190.0	182.6	191.5	190.0	170.0	171.0	165.5	175.0	170.0	186.0
	Q <sub>3</sub>	200.0	200.0	200.0	200.0	200.0	180.0	180.0	180.0	181.5	180.0	191.8

第9表 職業別・規模別求人初任給(四分位数)

大 学

単位：千円

区 分		計	29人以下	30～99人		100～499人		500～999人	1,000人以上
					30～49人		100～299人		
計	Q <sub>1</sub>	194.5	190.0	195.0	195.9	197.4	197.0	195.0	194.0
	M <sub>e</sub>	205.0	202.0	205.0	207.0	206.0	206.0	207.8	205.0
	Q <sub>3</sub>	219.5	216.0	220.0	222.7	220.0	220.0	216.1	219.5
専 門 ・ 技 術	Q <sub>1</sub>	200.0	196.8	200.0	200.0	201.9	201.0	203.5	198.0
	M <sub>e</sub>	208.3	205.0	207.9	206.8	210.5	210.0	208.8	210.0
	Q <sub>3</sub>	220.0	216.0	220.0	220.0	220.0	220.0	216.1	220.0
事 務	Q <sub>1</sub>	190.0	187.5	195.0	195.0	190.0	190.0	190.0	188.6
	M <sub>e</sub>	200.4	200.0	202.8	203.0	200.0	200.0	202.0	209.0
	Q <sub>3</sub>	212.1	210.0	214.8	217.6	211.7	210.7	211.1	224.0
販 売	Q <sub>1</sub>	192.0	190.0	194.7	193.0	201.6	200.4	200.4	187.7
	M <sub>e</sub>	202.7	200.0	203.8	202.7	210.0	210.0	211.0	202.7
	Q <sub>3</sub>	217.5	212.4	218.0	220.0	223.7	221.5	230.5	213.5
そ の 他	Q <sub>1</sub>	190.3	190.0	191.7	196.5	190.0	192.0	186.9	194.5
	M <sub>e</sub>	205.5	209.5	207.0	217.8	200.0	200.0	200.0	201.2
	Q <sub>3</sub>	220.0	220.0	230.0	230.0	214.0	214.5	211.2	217.1

第10表 職業別・規模別求人初任給(四分位数)

短 大

単位：千円

区 分		計	29人以下	30～99人		100～499人		500～999人	1,000人以上
					30～49人		100～299人		
計	Q <sub>1</sub>	180.0	180.0	180.0	180.0	178.5	179.5	176.2	176.0
	M <sub>e</sub>	190.0	190.0	190.0	191.8	188.2	189.0	184.0	184.1
	Q <sub>3</sub>	203.0	205.0	203.0	205.0	200.0	200.0	195.0	195.0
専 門 ・ 技 術	Q <sub>1</sub>	181.4	180.1	183.0	183.0	182.0	183.8	176.2	177.0
	M <sub>e</sub>	191.0	195.0	190.0	190.0	190.0	190.7	177.1	185.0
	Q <sub>3</sub>	203.0	205.0	202.0	202.6	203.0	203.0	190.6	195.0
事 務	Q <sub>1</sub>	175.5	177.7	180.0	179.6	173.9	174.8	175.6	168.5
	M <sub>e</sub>	185.0	185.0	189.0	187.5	180.0	180.0	184.7	180.0
	Q <sub>3</sub>	200.0	200.0	200.0	202.6	191.5	193.3	200.3	194.6
販 売	Q <sub>1</sub>	178.0	175.0	180.0	180.0	178.0	179.1	181.0	176.1
	M <sub>e</sub>	186.0	185.0	190.0	191.8	189.0	190.0	185.5	183.6
	Q <sub>3</sub>	200.0	200.0	202.6	202.7	203.3	200.0	196.4	185.1
そ の 他	Q <sub>1</sub>	179.5	180.0	177.3	180.0	174.5	174.5	176.4	179.5
	M <sub>e</sub>	191.0	195.3	192.0	200.0	189.5	188.5	183.0	186.3
	Q <sub>3</sub>	210.0	214.5	210.0	210.0	200.0	200.0	202.5	197.0

第11表 職業別・規模別求人初任給(四分位数)

専 修

単位：千円

区 分		計	29人以下	30～99人		100～499人		500～999人	1,000人以上
					30～49人		100～299人		
計	Q <sub>1</sub>	180.0	180.0	180.0	180.0	179.3	179.5	176.2	170.0
	M <sub>e</sub>	190.0	190.0	190.0	190.0	190.0	190.0	184.7	180.0
	Q <sub>3</sub>	201.0	203.0	200.6	202.6	200.0	200.0	193.0	198.0
専 門 ・ 技 術	Q <sub>1</sub>	180.0	180.0	182.4	183.0	182.0	181.9	176.2	168.0
	M <sub>e</sub>	190.0	192.0	190.0	190.0	191.4	193.0	177.4	180.0
	Q <sub>3</sub>	203.0	203.0	202.9	203.0	203.7	203.8	191.5	185.0
事 務	Q <sub>1</sub>	174.0	175.0	177.3	174.7	170.0	173.9	170.0	163.5
	M <sub>e</sub>	184.0	185.0	185.0	183.0	179.0	180.0	184.7	165.0
	Q <sub>3</sub>	200.0	200.0	200.0	206.0	194.0	194.0	200.0	196.3
販 売	Q <sub>1</sub>	178.7	175.0	180.0	180.0	180.0	180.0	183.8	170.0
	M <sub>e</sub>	185.5	183.0	191.8	192.0	189.0	193.0	185.5	180.7
	Q <sub>3</sub>	200.0	199.9	203.3	204.0	203.3	201.7	191.5	198.0
そ の 他	Q <sub>1</sub>	177.0	180.0	175.2	176.0	175.0	174.8	176.4	177.0
	M <sub>e</sub>	190.0	193.0	186.7	189.6	190.0	190.0	180.5	190.0
	Q <sub>3</sub>	207.8	214.5	200.0	200.2	200.0	200.0	202.5	200.0

第12表 職業別・規模別求人初任給(四分位数)

高 校

単位：千円

区 分		計	29人以下	30～99人		100～499人		500～999人	1,000人以上
					30～49人		100～299人		
計	Q <sub>1</sub>	162.0	162.8	162.0	162.7	161.5	161.0	162.0	161.0
	M <sub>e</sub>	170.2	172.3	170.5	171.6	169.0	168.2	168.5	167.0
	Q <sub>3</sub>	182.0	185.0	181.9	182.0	180.0	180.0	177.2	177.0
専 門 ・ 技 術	Q <sub>1</sub>	165.7	168.6	167.0	169.1	163.0	163.4	162.0	161.0
	M <sub>e</sub>	176.3	180.0	177.0	178.0	172.2	172.2	169.0	166.4
	Q <sub>3</sub>	187.7	190.0	188.0	185.0	185.0	185.5	177.7	175.3
事 務	Q <sub>1</sub>	160.1	161.5	160.0	160.7	160.0	160.0	160.5	163.6
	M <sub>e</sub>	166.0	168.4	165.0	166.7	165.0	165.0	166.0	166.8
	Q <sub>3</sub>	175.5	180.0	175.0	175.0	173.0	173.0	172.3	173.2
販 売	Q <sub>1</sub>	160.0	160.0	161.0	161.5	165.0	165.0	163.5	160.0
	M <sub>e</sub>	170.0	170.0	171.0	172.0	171.0	171.0	163.5	165.0
	Q <sub>3</sub>	180.0	180.0	180.6	180.9	183.3	183.0	180.5	172.6
技 能	Q <sub>1</sub>	163.0	165.0	162.0	162.7	162.0	161.5	162.0	154.3
	M <sub>e</sub>	170.3	175.0	170.0	170.4	167.8	167.2	167.7	167.0
	Q <sub>3</sub>	181.6	187.0	180.0	181.1	179.2	177.1	174.9	175.0
そ の 他	Q <sub>1</sub>	160.4	160.0	162.2	160.8	160.0	160.0	161.3	161.8
	M <sub>e</sub>	170.0	170.0	171.9	170.0	170.4	170.2	170.0	174.6
	Q <sub>3</sub>	183.3	180.0	185.0	183.1	185.0	185.5	178.1	186.8
自動車 運転者	Q <sub>1</sub>	158.3	174.5	162.5	162.3	170.4	172.8	-	140.0
	M <sub>e</sub>	174.5	174.5	174.5	174.6	174.0	174.0	※ 197.7	147.0
	Q <sub>3</sub>	186.4	180.0	210.0	205.0	206.4	199.1	-	155.0
調理人 見習	Q <sub>1</sub>	171.7	180.0	165.1	171.7	174.9	170.0	161.0	-
	M <sub>e</sub>	180.0	190.0	175.1	178.7	180.0	175.7	173.1	※ 157.5
	Q <sub>3</sub>	197.0	205.0	182.9	187.4	197.0	180.0	178.5	-
飲食物 給仕	Q <sub>1</sub>	166.0	170.0	165.5	164.1	165.3	164.3	161.0	180.0
	M <sub>e</sub>	177.3	180.0	166.0	170.1	180.0	179.1	164.7	180.0
	Q <sub>3</sub>	200.0	210.0	176.6	183.3	210.5	216.7	178.7	230.1

第13表 製造業内の業種別・規模別求人初任給(中位数)

大 学

単位：千円

区 分	計	29人以下	30～99人		100～499人		500～999人	1,000人以上
				30～49人		100～299人		
製 造 業 計	205.0	200.0	206.2	205.0	208.5	207.0	208.8	208.5
食 料 品 ・ た ば こ	201.5	210.0	202.0	200.1	190.2	190.0	※ 190.0	210.0
繊 維 関 係	192.7	180.0	183.6	※ 183.6	※ 204.2	※ 185.0	-	205.0
木 材 ・ 家 具	※ 186.0	※ 186.0	-	-	-	-	-	-
パ ル プ ・ 出 版	205.0	205.0	206.2	215.0	204.0	204.0	208.8	※ 174.0
化 学 関 係	213.8	211.3	211.5	206.7	214.1	206.0	213.5	※ 183.2
窯 業 ・ 土 石	202.9	195.9	204.7	203.4	209.9	※ 213.7	-	-
鉄 鋼	204.6	-	-	-	※ 173.0	-	-	217.6
非 鉄 金 属	204.2	※ 202.1	203.2	※ 211.6	※ 220.0	※ 220.0	-	-
金 属 製 品	202.4	190.2	207.0	207.0	206.3	206.3	242.0	※ 189.6
一 般 機 械 器 具	208.0	214.5	206.8	206.8	211.6	209.5	216.0	-
電 気 機 械 器 具	212.2	208.1	212.8	210.7	211.0	211.0	210.0	215.4
輸 送 用 機 械 器 具	205.0	203.6	210.5	-	204.0	204.0	193.0	185.0
そ の 他 の 製 造 業	189.0	185.0	185.0	183.7	200.0	200.5	-	※ 219.8

第14表 製造業内の業種別・規模別求人初任給(中位数)

短 大

単位：千円

区 分	計	29人以下	30～99人		100～499人		500～999人	1,000人以上
				30～49人		100～299人		
製 造 業 計	182.0	180.0	185.0	184.3	180.0	180.0	176.2	177.0
食 料 品 ・ た ば こ	185.0	185.0	196.0	196.9	178.6	173.5	※ 175.0	※ 191.0
繊 維 関 係	173.4	171.5	※ 171.8	-	※ 189.0	※ 175.0	-	※ 205.0
木 材 ・ 家 具	※ 180.0	※ 180.0	-	-	-	-	-	-
パ ル プ ・ 出 版	180.0	185.0	195.0	195.0	176.7	176.7	176.2	-
化 学 関 係	187.5	190.0	185.0	185.0	205.0	205.0	※ 178.5	※ 169.7
窯 業 ・ 土 石	194.9	194.9	※ 190.8	※ 202.0	※ 188.5	※ 188.5	-	-
鉄 鋼	※ 167.0	-	-	-	※ 167.0	-	-	-
非 鉄 金 属	192.1	-	※ 189.2	-	※ 197.5	※ 197.5	-	-
金 属 製 品	182.0	164.8	185.0	185.0	※ 184.8	※ 184.8	-	※ 173.1
一 般 機 械 器 具	185.5	184.6	187.5	187.5	185.0	185.0	-	-
電 気 機 械 器 具	183.3	191.0	180.0	180.0	180.0	180.0	※ 160.0	※ 178.3
輸 送 用 機 械 器 具	195.0	※ 173.8	195.0	-	-	-	193.0	170.5
そ の 他 の 製 造 業	173.0	171.1	173.0	173.0	175.0	175.0	-	-

第15表 製造業内の業種別・規模別求人初任給(中位数)

専 修

単位：千円

区 分	計	29人以下	30～		100～		500～	1,000人
			99人	30～ 49人	499人	100～ 299人		
製 造 業 計	180.0	178.8	183.3	185.0	180.5	184.0	176.2	190.5
食 料 品 ・ た ば こ	183.0	186.0	188.0	196.9	171.9	167.1	-	-
繊 維 関 係	175.0	171.5	※ 169.8	-	※ 189.0	※ 175.0	-	※ 205.0
木 材 ・ 家 具	※ 180.0	※ 180.0	-	-	-	-	-	-
パ ル プ ・ 出 版	180.0	180.5	189.5	195.0	180.0	180.0	176.2	-
化 学 関 係	190.0	181.0	185.0	※ 187.0	210.0	210.0	※ 178.5	-
窯 業 ・ 土 石	185.0	185.0	※ 202.0	※ 202.0	-	-	-	-
鉄 鋼	※ 165.5	-	-	-	※ 165.5	-	-	-
非 鉄 金 属	186.4	-	※ 178.7	-	※ 192.5	※ 192.5	-	-
金 属 製 品	179.6	161.8	185.0	185.0	-	-	-	-
一 般 機 械 器 具	184.5	179.4	187.5	187.5	180.0	180.0	-	-
電 気 機 械 器 具	183.3	182.2	183.3	180.0	189.0	189.0	※ 160.0	-
輸 送 用 機 械 器 具	193.0	-	※ 210.5	-	-	-	※ 193.0	※ 170.5
そ の 他 の 製 造 業	169.2	163.8	175.7	165.6	175.0	175.0	-	-

第16表 製造業内の業種別・規模別求人初任給(中位数)

高 校

単位：千円

区 分	計	29人以下	30～		100～		500～	1,000人
			99人	30～ 49人	499人	100～ 299人		
製 造 業 計	167.0	168.0	167.0	167.3	166.0	166.0	164.9	166.3
食 料 品 ・ た ば こ	165.5	167.0	165.5	166.0	165.3	165.0	165.0	169.3
繊 維 関 係	160.5	165.5	※ 158.8	※ 165.9	160.0	160.0	-	-
木 材 ・ 家 具	164.4	165.0	※ 162.6	※ 162.6	※ 161.4	※ 161.4	-	-
パ ル プ ・ 出 版	167.6	167.0	168.8	168.4	167.3	167.3	166.0	165.0
化 学 関 係	169.5	167.0	170.0	166.1	169.0	168.7	※ 201.3	※ 175.3
窯 業 ・ 土 石	170.0	168.7	164.5	※ 166.7	175.8	175.8	-	-
鉄 鋼	163.8	※ 172.0	163.6	161.6	160.8	161.6	※ 164.9	-
非 鉄 金 属	169.0	※ 175.6	160.4	174.0	183.5	180.0	※ 160.3	-
金 属 製 品	173.0	178.0	173.0	174.0	169.5	170.6	-	-
一 般 機 械 器 具	167.0	166.3	165.0	170.0	168.0	167.8	※ 173.5	166.3
電 気 機 械 器 具	165.1	170.0	168.0	165.0	162.0	164.0	162.0	161.0
輸 送 用 機 械 器 具	167.9	177.0	169.3	173.0	164.0	165.0	※ 168.5	167.9
そ の 他 の 製 造 業	163.6	160.1	163.6	160.7	163.5	163.5	※ 169.0	※ 166.5

第 17 表 製造業内の業種別・職業別求人初任給(中位数)

大学・短大

単位：千円

区 分	大 学					短 大				
	計	専門・技術	事 務	販 売	その他	計	専門・技術	事 務	販 売	その他
製 造 業 計	205.0	207.0	206.1	206.8	195.4	182.0	185.0	183.1	185.0	177.2
食料品・たばこ	201.5	202.0	220.0	202.0	189.8	185.0	185.0	210.0	192.5	173.5
繊維関係	192.7	※ 191.6	179.8	193.9	-	173.4	※ 173.9	171.5	189.1	-
木材・家具	※ 186.0	※ 189.0	-	※ 189.0	※ 180.0	※ 180.0	-	-	-	※ 180.0
パルプ・出版	205.0	208.8	206.1	210.5	195.0	180.0	176.2	180.8	171.0	183.0
化学関係	213.8	212.7	216.4	220.0	209.4	187.5	190.0	185.0	※ 179.5	190.0
窯業・土石	202.9	211.1	202.3	202.0	200.7	194.9	195.2	※ 190.0	※ 194.0	※ 181.6
鉄 鋼	204.6	-	204.6	-	-	※ 167.0	-	※ 167.0	-	-
非鉄金属	204.2	220.0	※ 210.0	※ 202.1	※ 191.7	192.1	※ 189.2	-	-	※ 197.5
金属製品	202.4	202.4	203.0	197.8	204.8	182.0	176.6	※ 186.6	185.0	185.0
一般機械器具	208.0	206.8	211.8	217.8	210.0	185.5	185.0	189.0	187.3	182.0
電気機械器具	212.2	212.8	210.0	215.0	205.0	183.3	188.2	176.7	199.9	180.0
輸送用機械器具	205.0	205.0	208.0	207.0	205.0	195.0	195.0	195.0	195.0	194.0
その他の製造業	189.0	198.0	190.0	213.4	180.5	173.0	186.0	175.0	180.0	170.0

第 18 表 製造業内の業種別・職業別求人初任給(中位数)

専修・高校

単位：千円

区 分	専 修					高 校					
	計	専門・技術	事 務	販 売	その他	計	専門・技術	事 務	販 売	技 能	その他
製 造 業 計	180.0	182.0	180.0	182.5	176.7	167.0	166.5	166.0	168.8	167.8	161.6
食料品・たばこ	183.0	184.5	198.0	188.0	170.0	165.5	165.0	167.5	170.0	165.0	166.0
繊維関係	175.0	-	171.5	189.1	-	160.5	-	※ 155.1	165.0	160.0	-
木材・家具	※ 180.0	-	-	-	※ 180.0	164.4	※ 165.0	162.0	-	164.4	-
パルプ・出版	180.0	176.2	182.8	※ 176.1	180.0	167.6	166.5	165.5	※ 183.5	168.0	-
化学関係	190.0	185.0	※ 193.3	※ 182.0	200.0	169.5	168.7	170.3	167.0	169.9	184.6
窯業・土石	185.0	-	※ 185.0	※ 193.5	※ 187.4	170.0	171.5	※ 163.3	※ 179.0	170.0	-
鉄 鋼	※ 165.5	-	※ 165.5	-	-	163.8	※ 160.0	※ 169.9	※ 167.0	161.6	※ 164.0
非鉄金属	186.4	※ 178.7	-	-	※ 192.5	169.0	-	161.2	※ 163.8	178.2	-
金属製品	179.6	173.3	-	187.5	185.0	173.0	185.0	168.5	※ 177.0	173.0	-
一般機械器具	184.5	184.5	205.3	180.0	178.8	167.0	165.3	165.0	170.5	169.0	162.4
電気機械器具	183.3	184.0	180.0	202.4	192.4	165.1	162.3	176.3	161.8	166.0	※ 155.1
輸送用機械器具	193.0	※ 201.8	※ 183.8	※ 210.5	※ 193.0	167.9	168.0	164.5	※ 172.5	168.0	-
その他の製造業	169.2	※ 190.5	175.0	180.0	164.4	163.6	166.5	166.5	※ 175.1	165.2	158.4

第 19 表 卸売業、小売業、飲食店の業種別・規模別求人初任給(中位数)

単位：千円

区 分		計	29人以下	30～		100～		500～	1,000人
				99人	30～	499人	100～		
				99人	49人	499人	299人	999人	以 上
大 学	卸売業， 小売業計	201.5	200.0	201.7	200.8	209.5	210.0	200.0	200.0
	卸売業	209.0	210.0	202.0	200.8	215.0	215.0	207.5	※ 200.0
	小売業	199.2	195.0	200.3	200.2	200.2	200.0	200.0	198.7
	飲食店	230.0	230.0	230.0	230.0	210.3	220.0	※ 215.0	190.0
短 大	卸売業， 小売業計	185.0	185.0	190.0	194.0	185.0	186.0	186.0	176.1
	卸売業	192.3	193.5	191.5	194.5	197.0	200.0	191.5	※ 184.0
	小売業	180.5	180.0	188.3	190.0	180.0	180.0	185.0	176.1
	飲食店	210.0	227.5	210.0	210.0	195.0	202.5	※ 215.0	189.9
専 修	卸売業， 小売業計	185.0	183.0	190.5	194.0	185.5	186.0	188.8	172.0
	卸売業	197.4	199.0	194.0	195.0	200.0	200.0	191.5	-
	小売業	180.0	180.0	186.5	185.0	175.0	174.4	185.0	172.0
	飲食店	210.0	228.0	200.0	200.6	195.0	210.0	※ 215.0	189.9
高 校	卸売業， 小売業計	170.0	171.0	170.0	170.3	170.0	170.0	165.7	165.0
	卸売業	172.5	176.0	170.0	170.0	170.0	170.0	169.0	※ 190.8
	小売業	168.0	167.5	169.3	173.0	170.0	170.0	163.5	165.0
	飲食店	180.0	188.0	174.3	173.6	175.6	174.7	170.0	180.0

第20表 産業別・規模別求人申込件数及び求人数

大 学

上段：求人件数

下段：求人数

区 分	計	29人以下	30～	30～	100～	100～	500～	1,000人
			99人	49人	499人	299人	999人	以 上
計	( 7,476) 41,200	( 3,419) 14,196	( 2,386) 10,228	( 1,257) 4,524	( 1,180) 8,973	( 984) 6,953	( 214) 2,439	( 277) 5,364
D 建設業	( 493) 1,970	( 195) 463	( 224) 760	( 122) 351	( 62) 467	( 59) 436	( 2) 2	( 10) 278
E 製造業	( 1,116) 2,708	( 328) 640	( 476) 923	( 243) 407	( 212) 717	( 171) 581	( 56) 244	( 44) 184
食料品・たばこ	( 72) 413	( 30) 84	( 27) 114	( 10) 12	( 10) 201	( 6) 157	( 1) 2	( 4) 12
繊維関係	( 16) 88	( 5) 13	( 4) 6	( 2) 3	( 3) 9	( 1) 3	-	( 4) 60
木材・家具	( 3) 5	( 3) 5	-	-	-	-	-	-
パルプ・出版	( 98) 265	( 23) 77	( 35) 83	( 17) 33	( 19) 60	( 19) 60	( 20) 44	( 1) 1
化学関係	( 152) 353	( 28) 42	( 59) 97	( 31) 44	( 59) 138	( 38) 86	( 5) 75	( 1) 1
窯業・土石	( 40) 90	( 14) 31	( 21) 43	( 6) 24	( 5) 16	( 3) 12	-	-
鉄鋼	( 8) 8	-	-	-	( 2) 2	-	-	( 6) 6
非鉄金属	( 11) 21	( 1) 1	( 8) 12	( 2) 4	( 2) 8	( 2) 8	-	-
金属製品	( 181) 399	( 92) 191	( 79) 160	( 51) 107	( 4) 12	( 4) 12	( 4) 32	( 2) 4
一般機械器具	( 164) 306	( 34) 48	( 74) 145	( 36) 49	( 52) 105	( 44) 97	( 4) 8	-
電気機械器具	( 183) 398	( 44) 81	( 82) 141	( 44) 80	( 29) 62	( 29) 62	( 12) 34	( 16) 80
輸送用機械器具	( 54) 128	( 5) 7	( 24) 42	-	( 7) 14	( 7) 14	( 10) 49	( 8) 16
その他の製造業	( 134) 234	( 49) 60	( 63) 80	( 44) 51	( 20) 90	( 18) 70	-	( 2) 4
G 情報通信業	( 1,454) 7,681	( 632) 2,235	( 495) 2,431	( 239) 1,114	( 241) 2,083	( 209) 1,825	( 30) 470	( 56) 462
H 運輸業，郵便業	( 147) 734	( 38) 99	( 61) 257	( 15) 38	( 24) 158	( 22) 143	( 17) 183	( 7) 37
I 卸売業，小売業	( 1,458) 9,321	( 848) 4,559	( 357) 1,752	( 251) 872	( 179) 1,133	( 137) 823	( 33) 311	( 41) 1,566
卸売業	( 782) 3,367	( 399) 1,939	( 265) 983	( 213) 706	( 105) 404	( 89) 376	( 10) 34	( 3) 7
小売業	( 676) 5,954	( 449) 2,620	( 92) 769	( 38) 166	( 74) 729	( 48) 447	( 23) 277	( 38) 1,559
J 金融業，保険業	( 173) 1,033	( 34) 84	( 85) 329	( 24) 42	( 30) 152	( 29) 150	( 4) 12	( 20) 456
K 不動産業， 物品賃貸業	( 144) 1,274	( 75) 227	( 30) 148	( 13) 26	( 31) 219	( 19) 44	( 2) 40	( 6) 640
L 学術研究，専門・ 技術サービス業	( 475) 2,638	( 248) 1,288	( 142) 617	( 73) 252	( 57) 377	( 47) 243	( 12) 340	( 16) 16
M 宿泊業，飲食 サービス業	( 366) 2,164	( 139) 672	( 171) 764	( 147) 546	( 40) 468	( 32) 333	( 7) 120	( 9) 140
飲食店	( 312) 1,993	( 108) 613	( 164) 746	( 147) 546	( 29) 434	( 21) 299	( 2) 60	( 9) 140
N 生活関連サービス 業，娯楽業	( 109) 1,045	( 54) 250	( 20) 148	( 11) 44	( 29) 237	( 21) 188	( 2) 200	( 4) 210
O 教育，学習支援業	( 132) 524	( 105) 293	( 7) 35	( 2) 2	( 15) 159	( 9) 109	( 5) 37	-
P 医療，福祉	( 712) 5,254	( 379) 2,179	( 140) 912	( 65) 490	( 141) 1,194	( 124) 785	( 6) 59	( 46) 910
R サービス業 (他に分類されないもの)	( 660) 4,720	( 333) 1,191	( 169) 1,138	( 52) 340	( 108) 1,564	( 96) 1,254	( 32) 362	( 18) 465
そ の 他	( 37) 134	( 11) 16	( 9) 14	-	( 11) 45	( 9) 39	( 6) 59	-
I T 関連産業	( 1,595) 8,573	( 669) 2,646	( 535) 2,704	( 280) 1,173	( 276) 2,216	( 244) 1,958	( 47) 505	( 68) 502



第21表 産業別・職業別求人申込件数及び求人数

大 学

上段：求人件数

下段：求人数

区 分	計	専 門 ・ 技 術	事 務	販 売	そ の 他
計	( 7,476) 41,200	( 2,578) 13,925	( 1,226) 4,228	( 2,154) 13,042	( 1,518) 10,005
D 建設業	( 493) 1,970	( 252) 1,160	( 74) 150	( 72) 391	( 95) 269
E 製造業	( 1,116) 2,708	( 343) 859	( 188) 426	( 349) 957	( 236) 466
食料品・たばこ	( 72) 413	( 15) 155	( 11) 40	( 33) 140	( 13) 78
繊維関係	( 16) 88	( 1) 1	( 5) 10	( 10) 77	- -
木材・家具	( 3) 5	( 1) 1	- -	( 1) 2	( 1) 2
パルプ・出版	( 98) 265	( 17) 42	( 31) 89	( 23) 88	( 27) 46
化学関係	( 152) 353	( 61) 135	( 23) 28	( 36) 119	( 32) 71
窯業・土石	( 40) 90	( 14) 24	( 9) 11	( 6) 28	( 11) 27
鉄鋼	( 8) 8	- -	( 8) 8	- -	- -
非鉄金属	( 11) 21	( 6) 16	( 1) 1	( 2) 2	( 2) 2
金属製品	( 181) 399	( 42) 100	( 16) 29	( 89) 221	( 34) 49
一般機械器具	( 164) 306	( 72) 141	( 14) 19	( 54) 108	( 24) 38
電気機械器具	( 183) 398	( 91) 202	( 31) 85	( 49) 84	( 12) 27
輸送用機械器具	( 54) 128	( 17) 33	( 18) 50	( 11) 23	( 8) 22
その他の製造業	( 134) 234	( 6) 9	( 21) 56	( 35) 65	( 72) 104
G 情報通信業	( 1,454) 7,681	( 1,112) 6,699	( 195) 439	( 141) 496	( 6) 47
H 運輸業，郵便業	( 147) 734	( 3) 9	( 71) 264	( 14) 33	( 59) 428
I 卸売業，小売業	( 1,458) 9,321	( 118) 521	( 199) 737	( 1,083) 7,804	( 58) 259
卸売業	( 782) 3,367	( 84) 344	( 137) 512	( 534) 2,411	( 27) 100
小売業	( 676) 5,954	( 34) 177	( 62) 225	( 549) 5,393	( 31) 159
J 金融業，保険業	( 173) 1,033	( 4) 6	( 53) 288	( 114) 737	( 2) 2
K 不動産業， 物品賃貸業	( 144) 1,274	( 19) 56	( 30) 104	( 80) 1,038	( 15) 76
L 学術研究，専門・ 技術サービス業	( 475) 2,638	( 187) 1,695	( 120) 491	( 142) 379	( 26) 73
M 宿泊業，飲食 サービス業	( 366) 2,164	( 6) 48	( 13) 70	( 11) 79	( 336) 1,967
飲食店	( 312) 1,993	( 2) 40	( 11) 66	( 8) 74	( 291) 1,813
N 生活関連サービス 業，娯楽業	( 109) 1,045	( 7) 23	( 35) 357	( 12) 40	( 55) 625
O 教育，学習支援業	( 132) 524	( 82) 283	( 26) 109	( 2) 10	( 22) 122
P 医療，福祉	( 712) 5,254	( 269) 999	( 90) 304	( 16) 420	( 337) 3,531
R サービス業 (他に分類されないもの)	( 660) 4,720	( 168) 1,555	( 115) 403	( 115) 636	( 262) 2,126
そ の 他	( 37) 134	( 8) 12	( 17) 86	( 3) 22	( 9) 14
I T 関連産業	( 1,595) 8,573	( 1,150) 6,748	( 214) 493	( 206) 1,238	( 25) 94

第22表 産業別・規模別求人申込件数及び求人数

短大

上段：求人件数

下段：求人数

区分	計	29人以下	30～	30～	100～	100～	500～	1,000人
			99人	49人	499人	299人	999人	以上
計	( 5,272) 30,812	( 2,616) 11,510	( 1,636) 7,242	( 852) 3,188	( 737) 6,700	( 618) 5,329	( 97) 1,419	( 186) 3,941
D 建設業	( 474) 1,961	( 217) 523	( 198) 710	( 104) 306	( 52) 457	( 50) 441	- -	( 7) 271
E 製造業	( 549) 1,292	( 166) 305	( 270) 484	( 155) 234	( 78) 357	( 72) 328	( 22) 72	( 13) 74
食料品・たばこ	( 44) 288	( 12) 46	( 20) 67	( 9) 11	( 9) 167	( 6) 143	( 1) 2	( 2) 6
繊維関係	( 12) 51	( 6) 12	( 2) 3	- -	( 2) 6	( 1) 3	- -	( 2) 30
木材・家具	( 2) 4	( 2) 4	- -	- -	- -	- -	- -	- -
パルプ・出版	( 45) 103	( 11) 30	( 15) 26	( 8) 11	( 6) 14	( 6) 14	( 13) 33	- -
化学関係	( 26) 50	( 7) 13	( 11) 17	( 5) 7	( 6) 18	( 6) 18	( 1) 1	( 1) 1
窯業・土石	( 13) 42	( 8) 19	( 3) 12	( 1) 10	( 2) 11	( 2) 11	- -	- -
鉄鋼	( 2) 2	- -	- -	- -	( 2) 2	- -	- -	- -
非鉄金属	( 4) 12	- -	( 2) 4	- -	( 2) 8	( 2) 8	- -	- -
金属製品	( 72) 133	( 37) 60	( 32) 65	( 25) 48	( 2) 6	( 2) 6	- -	( 1) 2
一般機械器具	( 90) 154	( 20) 26	( 53) 93	( 32) 42	( 17) 35	( 17) 35	- -	- -
電気機械器具	( 110) 219	( 32) 52	( 55) 94	( 33) 57	( 18) 44	( 18) 44	( 2) 2	( 3) 27
輸送用機械器具	( 35) 86	( 2) 2	( 24) 42	- -	- -	- -	( 5) 34	( 4) 8
その他の製造業	( 94) 148	( 29) 41	( 53) 61	( 42) 48	( 12) 46	( 12) 46	- -	- -
G 情報通信業	( 1,215) 6,101	( 563) 1,979	( 434) 2,111	( 218) 983	( 160) 1,420	( 133) 1,202	( 13) 230	( 45) 361
H 運輸業，郵便業	( 67) 288	( 23) 69	( 31) 110	( 8) 16	( 9) 70	( 8) 60	( 4) 39	- -
I 卸売業，小売業	( 908) 6,592	( 577) 3,615	( 168) 939	( 110) 418	( 110) 723	( 82) 501	( 17) 204	( 36) 1,111
卸売業	( 380) 2,133	( 214) 1,560	( 108) 387	( 90) 304	( 49) 157	( 41) 145	( 8) 26	( 1) 3
小売業	( 528) 4,459	( 363) 2,055	( 60) 552	( 20) 114	( 61) 566	( 41) 356	( 9) 178	( 35) 1,108
J 金融業，保険業	( 92) 551	( 27) 84	( 46) 236	( 11) 21	( 12) 74	( 10) 70	- -	( 7) 157
K 不動産業， 物品賃貸業	( 97) 977	( 59) 164	( 20) 121	( 6) 10	( 11) 32	( 10) 22	( 1) 20	( 6) 640
L 学術研究，専門・ 技術サービス業	( 328) 2,153	( 185) 1,178	( 85) 368	( 41) 166	( 33) 301	( 27) 171	( 9) 290	( 16) 16
M 宿泊業，飲食 サービス業	( 284) 1,802	( 127) 614	( 108) 557	( 84) 343	( 36) 406	( 28) 271	( 5) 100	( 8) 125
飲食店	( 234) 1,657	( 96) 553	( 98) 534	( 83) 341	( 30) 385	( 22) 250	( 2) 60	( 8) 125
N 生活関連サービス 業，娯楽業	( 98) 928	( 51) 256	( 18) 144	( 11) 46	( 22) 155	( 14) 106	( 1) 100	( 6) 273
O 教育，学習支援業	( 92) 421	( 74) 216	( 7) 35	( 2) 2	( 9) 152	( 3) 102	( 2) 18	- -
P 医療，福祉	( 588) 3,813	( 338) 1,625	( 111) 732	( 51) 342	( 107) 855	( 95) 633	( 5) 53	( 27) 548
R サービス業 (他に分類されないもの)	( 455) 3,849	( 203) 873	( 135) 686	( 51) 301	( 88) 1,654	( 78) 1,384	( 14) 271	( 15) 365
その他	( 25) 84	( 6) 9	( 5) 9	- -	( 10) 44	( 8) 38	( 4) 22	- -
I T 関連産業	( 1,310) 6,748	( 602) 2,398	( 463) 2,254	( 248) 1,018	( 180) 1,496	( 153) 1,278	( 19) 232	( 46) 368

第23表 産業別・職業別求人申込件数及び求人数

短大

上段：求人件数  
下段：求人数

区 分	計	専 門 ・ 技 術	事 務	販 売	そ の 他
計	( 5,272) 30,812	( 2,041) 11,095	( 735) 2,759	( 1,261) 8,742	( 1,235) 8,216
D 建設業	( 474) 1,961	( 248) 1,137	( 61) 139	( 51) 353	( 114) 332
E 製造業	( 549) 1,292	( 175) 478	( 78) 178	( 106) 259	( 190) 377
食料品・たばこ	( 44) 288	( 9) 138	( 7) 22	( 18) 72	( 10) 56
繊維関係	( 12) 51	( 1) 1	( 6) 9	( 5) 41	- -
木材・家具	( 2) 4	- -	- -	- -	( 2) 4
パルプ・出版	( 45) 103	( 14) 38	( 7) 20	( 4) 10	( 20) 35
化学関係	( 26) 50	( 10) 15	( 5) 8	( 2) 2	( 9) 25
窯業・土石	( 13) 42	( 5) 13	( 2) 4	( 3) 12	( 3) 13
鉄鋼	( 2) 2	- -	( 2) 2	- -	- -
非鉄金属	( 4) 12	( 2) 4	- -	- -	( 2) 8
金属製品	( 72) 133	( 29) 68	( 2) 4	( 5) 7	( 36) 54
一般機械器具	( 90) 154	( 39) 70	( 9) 12	( 21) 41	( 21) 31
電気機械器具	( 110) 219	( 52) 102	( 19) 43	( 30) 54	( 9) 20
輸送用機械器具	( 35) 86	( 9) 18	( 12) 30	( 6) 8	( 8) 30
その他の製造業	( 94) 148	( 5) 11	( 7) 24	( 12) 12	( 70) 101
G 情報通信業	( 1,215) 6,101	( 955) 5,377	( 159) 356	( 93) 317	( 8) 51
H 運輸業，郵便業	( 67) 288	( 2) 6	( 29) 87	( 5) 9	( 31) 186
I 卸売業，小売業	( 908) 6,592	( 58) 154	( 120) 596	( 665) 5,508	( 65) 334
卸売業	( 380) 2,133	( 46) 104	( 79) 393	( 228) 1,522	( 27) 114
小売業	( 528) 4,459	( 12) 50	( 41) 203	( 437) 3,986	( 38) 220
J 金融業，保険業	( 92) 551	( 1) 1	( 27) 193	( 62) 355	( 2) 2
K 不動産業， 物品賃貸業	( 97) 977	( 18) 55	( 18) 69	( 52) 808	( 9) 45
L 学術研究，専門・ 技術サービス業	( 328) 2,153	( 137) 1,521	( 61) 270	( 109) 304	( 21) 58
M 宿泊業，飲食 サービス業	( 284) 1,802	( 4) 42	( 10) 56	( 11) 66	( 259) 1,638
飲食店	( 234) 1,657	( 2) 40	( 8) 54	( 9) 64	( 215) 1,499
N 生活関連サービス 業，娯楽業	( 98) 928	( 3) 8	( 31) 256	( 6) 32	( 58) 632
O 教育，学習支援業	( 92) 421	( 57) 224	( 12) 67	( 2) 10	( 21) 120
P 医療，福祉	( 588) 3,813	( 250) 1,007	( 49) 198	( 9) 210	( 280) 2,398
R サービス業 (他に分類されないもの)	( 455) 3,849	( 131) 1,081	( 68) 248	( 88) 491	( 168) 2,029
そ の 他	( 25) 84	( 2) 4	( 12) 46	( 2) 20	( 9) 14
I T 関連産業	( 1,310) 6,748	( 973) 5,366	( 172) 389	( 137) 885	( 28) 108

第24表 産業別・規模別求人申込件数及び求人数

専修

上段：求人件数

下段：求人数

区分	計	29人以下	30～	30～	100～	100～	500～	1,000人
			99人	49人	499人	299人	999人	以上
計	( 3,702) 22,116	( 1,919) 8,730	( 1,049) 4,596	( 557) 2,125	( 556) 4,959	( 473) 4,009	( 65) 1,078	( 113) 2,753
D 建設業	( 351) 1,541	( 175) 431	( 139) 500	( 72) 208	( 33) 360	( 33) 360	- -	( 4) 250
E 製造業	( 331) 763	( 103) 181	( 160) 299	( 101) 175	( 52) 215	( 47) 188	( 12) 34	( 4) 34
食料品・たばこ	( 26) 158	( 6) 20	( 13) 41	( 5) 7	( 7) 97	( 5) 75	- -	- -
繊維関係	( 9) 48	( 4) 10	( 1) 2	- -	( 2) 6	( 1) 3	- -	( 2) 30
木材・家具	( 2) 4	( 2) 4	- -	- -	- -	- -	- -	- -
パルプ・出版	( 35) 80	( 11) 28	( 12) 22	( 7) 10	( 5) 11	( 5) 11	( 7) 19	- -
化学関係	( 15) 33	( 4) 6	( 5) 9	( 3) 5	( 5) 17	( 5) 17	( 1) 1	- -
窯業・土石	( 5) 16	( 4) 6	( 1) 10	( 1) 10	- -	- -	- -	- -
鉄鋼	( 2) 2	- -	- -	- -	( 2) 2	- -	- -	- -
非鉄金属	( 4) 12	- -	( 2) 4	- -	( 2) 8	( 2) 8	- -	- -
金属製品	( 58) 101	( 34) 54	( 24) 47	( 20) 43	- -	- -	- -	- -
一般機械器具	( 48) 86	( 12) 15	( 25) 45	( 17) 26	( 11) 26	( 11) 26	- -	- -
電気機械器具	( 64) 117	( 12) 18	( 40) 72	( 25) 46	( 10) 25	( 10) 25	( 2) 2	- -
輸送用機械器具	( 7) 20	- -	( 3) 4	- -	- -	- -	( 2) 12	( 2) 4
その他の製造業	( 56) 86	( 14) 20	( 34) 43	( 23) 28	( 8) 23	( 8) 23	- -	- -
G 情報通信業	( 849) 4,060	( 394) 1,295	( 295) 1,373	( 154) 678	( 133) 1,045	( 113) 863	( 6) 209	( 21) 138
H 運輸業，郵便業	( 37) 181	( 16) 59	( 12) 29	( 4) 9	( 7) 60	( 6) 50	( 2) 33	- -
I 卸売業，小売業	( 688) 4,648	( 447) 2,618	( 124) 510	( 79) 231	( 78) 513	( 62) 370	( 16) 194	( 23) 813
卸売業	( 260) 1,447	( 137) 1,077	( 82) 238	( 66) 173	( 34) 116	( 30) 108	( 7) 16	- -
小売業	( 428) 3,201	( 310) 1,541	( 42) 272	( 13) 58	( 44) 397	( 32) 262	( 9) 178	( 23) 813
J 金融業，保険業	( 37) 317	( 22) 60	( 8) 87	- -	( 3) 34	( 2) 32	- -	( 4) 136
K 不動産業， 物品賃貸業	( 66) 531	( 41) 106	( 14) 79	( 7) 15	( 8) 26	( 7) 16	- -	( 3) 320
L 学術研究，専門・ 技術サービス業	( 218) 1,711	( 127) 1,059	( 55) 258	( 25) 122	( 20) 214	( 15) 94	( 6) 170	( 10) 10
M 宿泊業，飲食 サービス業	( 215) 1,515	( 122) 537	( 48) 397	( 28) 201	( 33) 366	( 25) 231	( 5) 100	( 7) 115
飲食店	( 169) 1,378	( 94) 483	( 39) 375	( 27) 199	( 27) 345	( 19) 210	( 2) 60	( 7) 115
N 生活関連サービス 業，娯楽業	( 87) 797	( 46) 193	( 15) 84	( 9) 26	( 19) 147	( 13) 102	( 1) 100	( 6) 273
O 教育，学習支援業	( 69) 322	( 55) 145	( 6) 32	( 2) 2	( 6) 127	( 3) 102	( 2) 18	- -
P 医療，福祉	( 435) 2,871	( 231) 1,351	( 87) 535	( 45) 270	( 96) 633	( 87) 595	( 5) 53	( 16) 299
R サービス業 (他に分類されないもの)	( 302) 2,823	( 133) 686	( 82) 405	( 31) 188	( 63) 1,201	( 56) 991	( 9) 166	( 15) 365
その他	( 17) 36	( 7) 9	( 4) 8	- -	( 5) 18	( 4) 15	( 1) 1	- -
I T 関連産業	( 917) 4,505	( 427) 1,680	( 314) 1,400	( 175) 700	( 142) 1,073	( 122) 891	( 13) 214	( 21) 138

第25表 産業別・職業別求人申込件数及び求人数

専 修

上段：求人件数

下段：求人数

区 分	計	専 門 ・ 技 術	事 務	販 売	そ の 他
計	( 3,702) 22,116	( 1,449) 7,991	( 460) 1,877	( 841) 5,733	( 952) 6,515
D 建設業	( 351) 1,541	( 181) 850	( 41) 100	( 33) 305	( 96) 286
E 製造業	( 331) 763	( 106) 270	( 41) 68	( 60) 174	( 124) 251
食料品・たばこ	( 26) 158	( 6) 72	( 4) 5	( 9) 40	( 7) 41
繊維関係	( 9) 48	- -	( 4) 7	( 5) 41	- -
木材・家具	( 2) 4	- -	- -	- -	( 2) 4
パルプ・出版	( 35) 80	( 10) 26	( 4) 15	( 3) 7	( 18) 32
化学関係	( 15) 33	( 4) 6	( 3) 5	( 1) 1	( 7) 21
窯業・土石	( 5) 16	- -	( 1) 2	( 2) 11	( 2) 3
鉄鋼	( 2) 2	- -	( 2) 2	- -	- -
非鉄金属	( 4) 12	( 2) 4	- -	- -	( 2) 8
金属製品	( 58) 101	( 22) 44	- -	( 4) 9	( 32) 48
一般機械器具	( 48) 86	( 22) 43	( 4) 4	( 9) 23	( 13) 16
電気機械器具	( 64) 117	( 36) 66	( 11) 15	( 13) 26	( 4) 10
輸送用機械器具	( 7) 20	( 2) 4	( 3) 5	( 1) 1	( 1) 10
その他の製造業	( 56) 86	( 2) 5	( 5) 8	( 13) 15	( 36) 58
G 情報通信業	( 849) 4,060	( 685) 3,601	( 104) 239	( 55) 193	( 5) 27
H 運輸業，郵便業	( 37) 181	( 3) 9	( 13) 37	( 5) 10	( 16) 125
I 卸売業，小売業	( 688) 4,648	( 44) 103	( 75) 460	( 504) 3,795	( 65) 290
卸売業	( 260) 1,447	( 36) 78	( 48) 331	( 149) 924	( 27) 114
小売業	( 428) 3,201	( 8) 25	( 27) 129	( 355) 2,871	( 38) 176
J 金融業，保険業	( 37) 317	- -	( 19) 121	( 16) 194	( 2) 2
K 不動産業， 物品賃貸業	( 66) 531	( 17) 38	( 11) 35	( 30) 415	( 8) 43
L 学術研究，専門・ 技術サービス業	( 218) 1,711	( 96) 1,291	( 37) 167	( 64) 191	( 21) 62
M 宿泊業，飲食 サービス業	( 215) 1,515	( 3) 41	( 10) 57	( 8) 61	( 194) 1,356
飲食店	( 169) 1,378	( 2) 40	( 8) 55	( 8) 61	( 151) 1,222
N 生活関連サービス 業，娯楽業	( 87) 797	( 5) 17	( 26) 206	( 6) 32	( 50) 542
O 教育，学習支援業	( 69) 322	( 36) 132	( 12) 67	( 1) 5	( 20) 118
P 医療，福祉	( 435) 2,871	( 186) 761	( 34) 170	( 5) 30	( 210) 1,910
R サービス業 (他に分類されないもの)	( 302) 2,823	( 87) 878	( 31) 131	( 54) 328	( 130) 1,486
そ の 他	( 17) 36	- -	( 6) 19	- -	( 11) 17
I T 関連産業	( 917) 4,505	( 696) 3,582	( 112) 257	( 84) 587	( 25) 79

第26表 産業別・規模別求人申込件数及び求人数

高 校

上段：求人件数

下段：求人数

区 分	計	29人以下	30～	30～	100～	100～	500～	1,000人
			99人	49人	499人	299人	999人	以 上
計	( 9,430) 39,549	( 4,291) 13,688	( 2,871) 10,159	( 1,444) 4,782	( 1,697) 9,108	( 1,379) 6,970	( 208) 1,575	( 363) 5,019
D 建設業	( 1,784) 5,699	( 965) 2,319	( 550) 1,971	( 329) 1,046	( 207) 1,005	( 157) 752	( 25) 111	( 37) 293
E 製造業	( 1,680) 5,620	( 565) 1,792	( 674) 1,389	( 319) 619	( 370) 1,470	( 295) 1,021	( 31) 155	( 40) 814
食料品・たばこ	( 273) 1,939	( 85) 970	( 93) 255	( 39) 83	( 84) 533	( 61) 287	( 7) 53	( 4) 128
繊維関係	( 20) 50	( 11) 38	( 3) 4	( 1) 2	( 6) 8	( 6) 8	-	-
木材・家具	( 14) 25	( 9) 15	( 2) 2	( 2) 2	( 3) 8	( 3) 8	-	-
パルプ・出版	( 184) 491	( 38) 54	( 95) 204	( 34) 54	( 42) 154	( 36) 124	( 4) 21	( 5) 58
化学関係	( 218) 476	( 69) 117	( 87) 159	( 48) 81	( 58) 178	( 48) 137	( 2) 14	( 2) 8
窯業・土石	( 38) 90	( 14) 23	( 12) 23	( 3) 6	( 12) 44	( 12) 44	-	-
鉄鋼	( 30) 72	( 3) 4	( 20) 35	( 10) 16	( 6) 32	( 5) 31	( 1) 1	-
非鉄金属	( 30) 69	( 3) 6	( 12) 16	( 4) 6	( 14) 46	( 11) 40	( 1) 1	-
金属製品	( 187) 351	( 78) 113	( 87) 158	( 40) 80	( 22) 80	( 20) 72	-	-
一般機械器具	( 281) 599	( 126) 201	( 89) 142	( 39) 54	( 57) 186	( 40) 109	( 3) 12	( 6) 58
電気機械器具	( 187) 441	( 51) 86	( 79) 131	( 40) 68	( 37) 118	( 30) 94	( 11) 50	( 9) 56
輸送用機械器具	( 89) 659	( 20) 31	( 40) 88	( 19) 37	( 17) 44	( 15) 38	( 1) 1	( 11) 495
その他の製造業	( 129) 358	( 58) 134	( 55) 172	( 40) 130	( 12) 39	( 8) 29	( 1) 2	( 3) 11
G 情報通信業	( 204) 729	( 88) 190	( 59) 298	( 25) 74	( 52) 200	( 43) 175	( 2) 25	( 3) 16
H 運輸業，郵便業	( 823) 3,763	( 198) 436	( 331) 1,015	( 146) 360	( 192) 866	( 166) 706	( 26) 339	( 76) 1,107
I 卸売業，小売業	( 1,556) 6,394	( 842) 2,240	( 386) 1,520	( 194) 660	( 226) 1,557	( 195) 1,290	( 38) 245	( 64) 832
卸売業	( 777) 1,973	( 435) 755	( 232) 825	( 119) 303	( 98) 320	( 84) 258	( 9) 54	( 3) 19
小売業	( 779) 4,421	( 407) 1,485	( 154) 695	( 75) 357	( 128) 1,237	( 111) 1,032	( 29) 191	( 61) 813
J 金融業，保険業	( 44) 104	( 16) 30	( 5) 12	( 2) 2	( 16) 36	( 13) 31	-	( 7) 26
K 不動産業， 物品賃貸業	( 131) 494	( 79) 212	( 31) 110	( 22) 69	( 17) 150	( 9) 73	( 3) 16	( 1) 6
L 学術研究，専門・ 技術サービス業	( 256) 939	( 152) 417	( 65) 262	( 40) 132	( 28) 151	( 21) 108	( 7) 54	( 4) 55
M 宿泊業，飲食 サービス業	( 766) 4,398	( 330) 1,517	( 216) 990	( 119) 532	( 141) 1,177	( 109) 906	( 31) 318	( 48) 396
飲食店	( 577) 3,597	( 272) 1,413	( 156) 760	( 98) 462	( 96) 948	( 75) 744	( 21) 253	( 32) 223
N 生活関連サービス 業，娯楽業	( 574) 3,045	( 395) 1,705	( 84) 389	( 25) 93	( 75) 422	( 67) 341	( 5) 62	( 15) 467
O 教育，学習支援業	( 18) 139	( 14) 37	( 1) 2	( 1) 2	( 3) 100	( 3) 100	-	-
P 医療，福祉	( 539) 3,119	( 213) 1,459	( 170) 902	( 71) 585	( 137) 505	( 114) 385	( 5) 47	( 14) 206
R サービス業 (他に分類されないもの)	( 965) 4,640	( 398) 1,284	( 280) 1,262	( 142) 588	( 210) 1,349	( 167) 977	( 33) 196	( 44) 549
そ の 他	( 90) 466	( 36) 50	( 19) 37	( 9) 20	( 23) 120	( 20) 105	( 2) 7	( 10) 252
I T 関連産業	( 416) 1,536	( 186) 468	( 123) 527	( 67) 263	( 89) 413	( 76) 375	( 11) 73	( 7) 55

第27表 産業別・職業別求人申込件数及び求人数

高 校

上段：求人件数

下段：求人数

区 分	計	専 門・ 技 術	事 務	販 売	技 能	そ の 他	自 動 車	調 理 人	飲 食 物
							運 転 者	見 習	給 仕
計	( 9,430) 39,549	( 1,463) 4,350	( 1,013) 2,757	( 1,160) 5,574	( 3,399) 12,978	( 2,395) 13,890	( 75) 655	( 114) 695	( 253) 1,720
D 建 設 業	( 1,784) 5,699	( 729) 2,130	( 91) 163	( 20) 146	( 882) 3,108	( 62) 152	-	-	( 1) 2
E 製 造 業	( 1,680) 5,620	( 233) 565	( 182) 324	( 114) 406	( 1,066) 4,039	( 85) 286	-	( 1) 1	( 2) 4
食料品・たばこ	( 273) 1,939	( 25) 100	( 26) 64	( 69) 298	( 142) 1,454	( 11) 23	-	( 1) 1	( 2) 4
繊維関係	( 20) 50	-	( 2) 2	( 13) 39	( 5) 9	-	-	-	-
木材・家具	( 14) 25	( 1) 1	( 5) 5	-	( 8) 19	-	-	-	-
パルプ・出版	( 184) 491	( 15) 30	( 20) 52	( 3) 4	( 146) 405	-	-	-	-
化学関係	( 218) 476	( 33) 65	( 16) 33	( 9) 36	( 156) 318	( 4) 24	-	-	-
窯業・土石	( 38) 90	( 11) 18	( 3) 3	( 2) 2	( 22) 67	-	-	-	-
鉄鋼	( 30) 72	( 1) 1	( 2) 2	( 1) 2	( 25) 66	( 1) 1	-	-	-
非鉄金属	( 30) 69	-	( 4) 5	( 1) 2	( 25) 62	-	-	-	-
金属製品	( 187) 351	( 23) 55	( 21) 26	( 3) 4	( 140) 266	-	-	-	-
一般機械器具	( 281) 599	( 56) 100	( 30) 49	( 4) 4	( 182) 433	( 9) 13	-	-	-
電気機械器具	( 187) 441	( 50) 162	( 23) 32	( 4) 10	( 109) 235	( 1) 2	-	-	-
輸送用機械器具	( 89) 659	( 11) 20	( 11) 16	( 2) 2	( 65) 621	-	-	-	-
その他の製造業	( 129) 358	( 7) 13	( 19) 35	( 3) 3	( 41) 84	( 59) 223	-	-	-
G 情 報 通 信 業	( 204) 729	( 139) 471	( 40) 164	( 8) 27	( 14) 61	( 3) 6	-	-	-
H 運 輸 業 , 郵 便 業	( 823) 3,763	( 17) 48	( 175) 611	( 1) 2	( 517) 2,027	( 113) 1,075	( 68) 626	-	-
I 卸 売 業 , 小 売 業	( 1,556) 6,394	( 60) 136	( 213) 514	( 880) 4,387	( 346) 1,072	( 57) 285	( 2) 3	( 6) 28	( 4) 15
卸 売 業	( 777) 1,973	( 40) 82	( 159) 304	( 302) 796	( 258) 736	( 18) 55	( 2) 3	( 1) 5	( 1) 5
小 売 業	( 779) 4,421	( 20) 54	( 54) 210	( 578) 3,591	( 88) 336	( 39) 230	-	( 5) 23	( 3) 10
J 金 融 業 , 保 険 業	( 44) 104	-	( 40) 96	( 2) 6	( 1) 1	( 1) 1	-	-	-
K 不 動 産 業 , 物 品 賃 貸 業	( 131) 494	( 24) 61	( 21) 63	( 19) 85	( 31) 133	( 36) 152	-	-	( 1) 10
L 学 術 研 究 , 専 門・ 技 術 サ ー ビ ス 業	( 256) 939	( 91) 321	( 38) 88	( 46) 138	( 52) 205	( 29) 187	-	( 1) 8	-
M 宿 泊 業 , 飲 食 サ ー ビ ス 業	( 766) 4,398	-	( 11) 34	( 24) 138	( 26) 97	( 705) 4,129	-	( 104) 606	( 222) 1,508
飲 食 店	( 577) 3,597	-	( 4) 16	( 23) 135	( 24) 85	( 526) 3,361	-	( 95) 562	( 181) 1,320
N 生 活 関 連 サ ー ビ ス 業 , 娯 楽 業	( 574) 3,045	( 8) 23	( 28) 159	( 3) 16	( 15) 101	( 520) 2,746	-	( 1) 2	( 20) 146
O 教 育 , 学 習 支 援 業	( 18) 139	-	( 3) 22	( 1) 1	-	( 14) 116	-	-	-
P 医 療 , 福 祉	( 539) 3,119	( 23) 159	( 65) 183	( 2) 4	( 2) 4	( 447) 2,769	-	-	-
R サ ー ビ ス 業 (他に分類されないもの)	( 965) 4,640	( 126) 381	( 96) 245	( 39) 217	( 415) 1,895	( 289) 1,902	( 4) 25	( 1) 50	( 3) 35
そ の 他	( 90) 466	( 13) 55	( 10) 91	( 1) 1	( 32) 235	( 34) 84	( 1) 1	-	-
I T 関 連 産 業	( 416) 1,536	( 188) 636	( 59) 195	( 47) 324	( 117) 363	( 5) 18	-	-	-

第28表 産業別・規模別求人申込件数及び求人数

中 学

上段：求人件数  
下段：求人数

区 分	計	29人以下	30～99人		100～499人	500～999人		1,000人以上
			30～49人	50～99人		100～299人	300～499人	
計	(19) 123	(12) 37	(6) 26	(5) 21	-	-	-	(1) 60
D 建設業	(9) 36	(6) 20	(3) 16	(3) 16	-	-	-	-
E 製造業	(1) 60	-	-	-	-	-	-	(1) 60
食料品・たばこ	-	-	-	-	-	-	-	-
繊維関係	-	-	-	-	-	-	-	-
木材・家具	-	-	-	-	-	-	-	-
パルプ・出版	-	-	-	-	-	-	-	-
化学関係	-	-	-	-	-	-	-	-
窯業・土石	-	-	-	-	-	-	-	-
鉄鋼	-	-	-	-	-	-	-	-
非鉄金属	-	-	-	-	-	-	-	-
金属製品	-	-	-	-	-	-	-	-
一般機械器具	-	-	-	-	-	-	-	-
電気機械器具	-	-	-	-	-	-	-	-
輸送用機械器具	(1) 60	-	-	-	-	-	-	(1) 60
その他の製造業	-	-	-	-	-	-	-	-
G 情報通信業	-	-	-	-	-	-	-	-
H 運輸業，郵便業	-	-	-	-	-	-	-	-
I 卸売業，小売業	(1) 5	(1) 5	-	-	-	-	-	-
卸売業	-	-	-	-	-	-	-	-
小売業	(1) 5	(1) 5	-	-	-	-	-	-
J 金融業，保険業	-	-	-	-	-	-	-	-
K 不動産業， 物品賃貸業	-	-	-	-	-	-	-	-
L 学術研究，専門・ 技術サービス業	-	-	-	-	-	-	-	-
M 宿泊業，飲食 サービス業	(3) 10	(1) 2	(2) 8	(1) 3	-	-	-	-
飲食店	(3) 10	(1) 2	(2) 8	(1) 3	-	-	-	-
N 生活関連サービス 業，娯楽業	(2) 3	(2) 3	-	-	-	-	-	-
O 教育，学習支援業	-	-	-	-	-	-	-	-
P 医療，福祉	-	-	-	-	-	-	-	-
R サービス業 (他に分類されないもの)	(1) 2	-	(1) 2	(1) 2	-	-	-	-
そ の 他	(2) 7	(2) 7	-	-	-	-	-	-
I T 関連産業	-	-	-	-	-	-	-	-



学 卒 者 の 初 任 賃 金

平成29年3月新規学校卒業者の

求人初任給調査結果

平成29年3月発行

編集・発行 東京労働局職業安定部職業安定課

〒102-8305

東京都千代田区九段南1-2-1九段第3合同庁舎12階

電話 03(3512)1654 ダイヤル

