

厚生労働省  
東京労働局発表  
平成28年12月27日(火)

担 当	職業安定部	職業安定課	課長	伊藤 宏之
	課長代理			小平 俊史
	地方労働市場情報官			湯地 幹彦
	電話(直通)			03-3512-1654
	F A X			03-3512-1565

## 東京の一般職業紹介状況を公表します

(平成28年11月分)

～有効求人倍率は2.03倍と、前月比0.04P低下～

-3か月ぶりに前月比マイナスも8か月連続の2倍台-

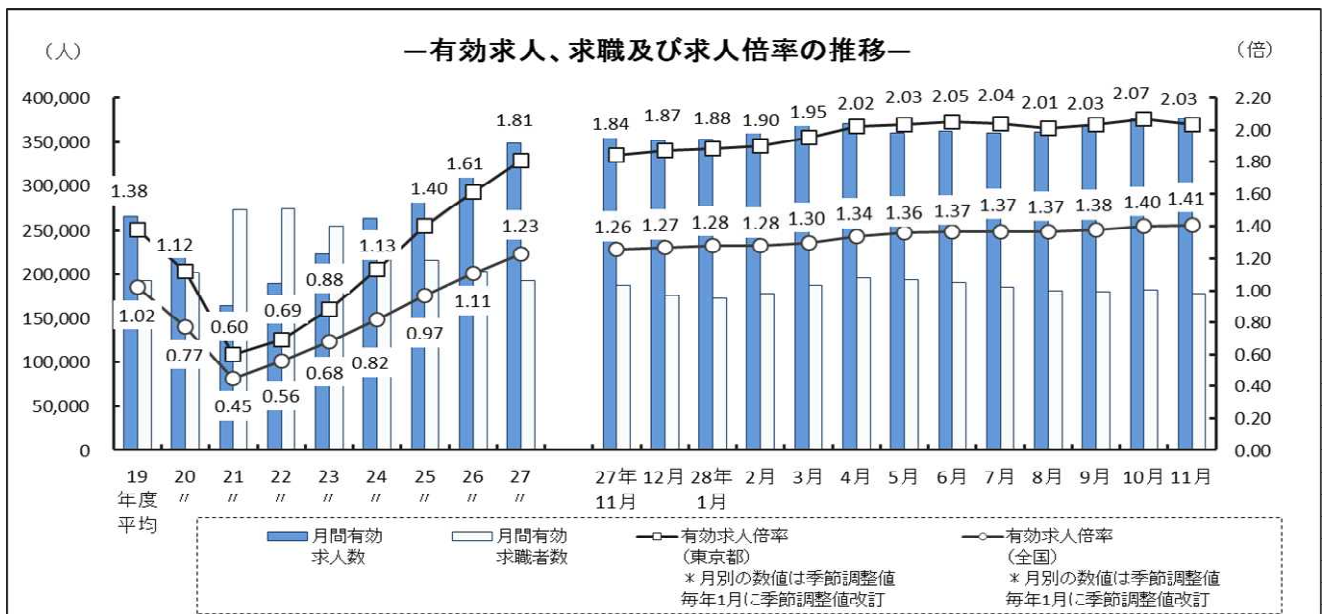
東京労働局では平成28年11月分の「一般職業紹介状況」を取りまとめましたので公表します。「一般職業紹介状況」はハローワークにおける求人、求職、就職などの状況を取りまとめたもので、月末に、その前月の状況を都道府県労働局ごとに公表しています。

### 11月の特徴(東京の雇用情勢)

- 有効求人倍率(季節調整値)は2.03倍となり、前月より0.04ポイント低下した。
- 新規求人数は126,547人で、前年同月比3.4%増(+4,203人)となった。
- 新規求職者数は34,607人で、前年同月比0.5%減(▲169人)となった。

#### 1 有効求人倍率・求人・求職の状況

- 有効求人数(原数値)は376,906人(前年同月比4.8%増)で、79か月連続で前年同月を上回った。[P.4 参照]  
このうち、正社員の有効求人数(原数値)は167,339人(前年同月比4.4%増)で、79か月連続で前年同月を上回った。有効求人(全数)に占める正社員求人数の割合は44.4%となった。[P.6 参照]
- 有効求職者数(原数値)は177,794人(前年同月比5.5%減)で、75か月連続で前年同月を下回った。[P.4 参照]
- 有効求人倍率(季節調整値)は2.03倍となり、前月より0.04ポイント低下した。3か月ぶりに前月を下回ったが、8か月連続の2倍台となった。[P.4 参照]  
なお、職種別の有効求人倍率(常用)は、P.8 参照。  
正社員有効求人倍率(原数値)は1.31倍となり、前年同月の1.17倍より0.14ポイント上昇した。[P.6 参照]



## 2 新規求人倍率・求人・求職の状況

- 新規求人数（原数値）は126,547人（前年同月比3.4%増）で、2か月ぶりに前年同月を上回った。〔P.4 参照〕

なお、産業別の新規求人数（主要産業）は、P.8 参照。

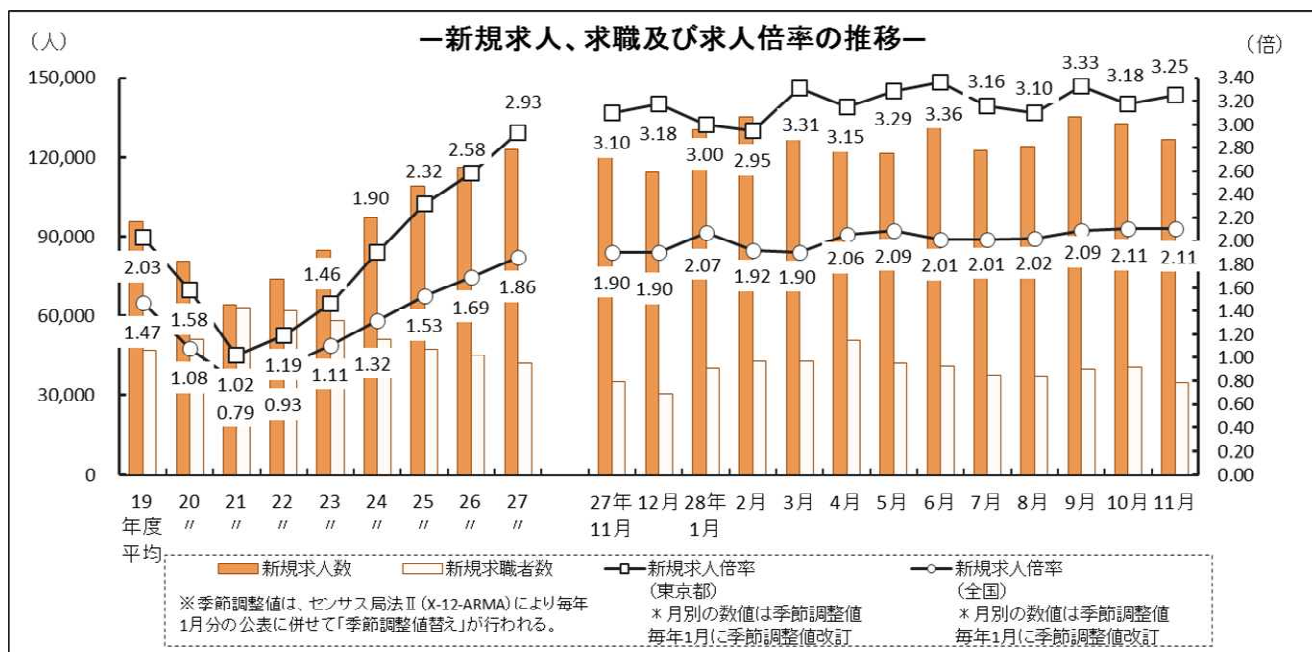
また、正社員の新規求人数は、55,404人（前年同月比4.0%増）で、前年同月を上回った。

新規求人（全数）に占める正社員求人数の割合は43.8%となった。〔P.6 参照〕

- 新規求職者数（原数値）は34,607人（前年同月比0.5%減）で、17か月連続で前年同月を下回った。〔P.4 参照〕

新規求職者数（一般常用）のうち、在職者は6,660人（前年同月比0.9%減）、離職者は15,954人（前年同月比2.4%減）となった。離職者のうち、事業主都合離職者は4,962人（前年同月比2.7%減）と21か月連続で、自己都合離職者は10,193人（前年同月比2.3%減）と17か月連続で、前年同月を下回った。〔P.7 参照〕

- 新規求人倍率（季節調整値）は3.25倍となり、前月の3.18倍から0.07ポイント上昇した。〔P.4 参照〕



## 3 就職者の状況

- 就職件数は、10,563件と、前年同月より8.8%減となった。

〔P.4 参照〕

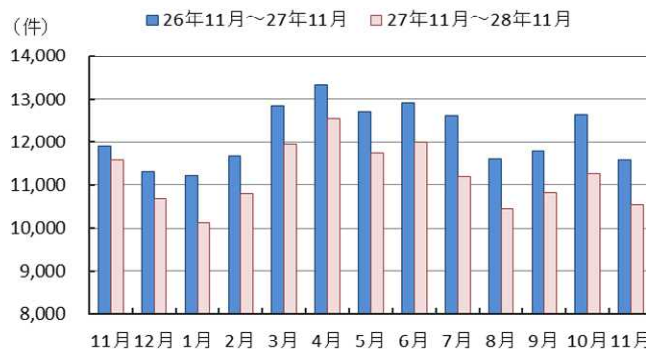
一般、パート別の状況をみると、一般は5,969件（前年同月比13.4%減）、パートは4,594件（前年同月比2.0%減）となった。〔P.5 参照〕

- 正社員就職件数は4,671件と、前年同月より11.9%減となった。

また、就職件数（全数）に占める正社員就職件数の割合は44.2%となった。

〔P.6 参照〕

就職者の状況



#### 4 求人充足の状況

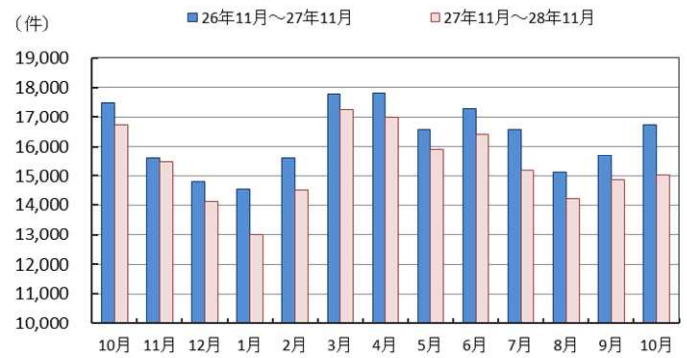
- 求人充足数は14,447件と、前年同月より6.6%減となった。

〔P.4 参照〕

一般、パート別の状況をみると、一般は8,450件（前年同月比9.3%減）、パートは5,997件（前年同月比2.6%減）となった。

〔P.5 参照〕

#### 求人充足の状況



#### ＜参考資料①＞

- \* 主な職業別常用有効求人求職状況 [P.9]
- \* 主な職業別常用新規求人状況 [P.10]
- \* 産業別新規求人の推移 [P.11]
- \* 主な産業別・事業所規模別新規求人状況 [P.12]

#### ＜参考資料②＞

平成27年度に引き続き、ハローワークの機能強化として、全国のハローワークごとのパフォーマンスの比較・公表等を行う「ハローワークのマッチング機能に関する業務の評価・改善の取組」を実施。

この取組の一環として、「平成28年度東京労働局及び各ハローワーク別の事業目標」及びそれに対する進捗状況について毎月公表します。

- \* 平成28年度 東京労働局及びハローワーク別主要事業進捗状況 [P.13]

#### ～用語の解説～

- \* **新規求人数**……ハローワークにおいて当該期間中に受け付けた求人数。
- \* **有効求人数**……「前月から繰り越された有効求人数」と当月の「新規求人数」の合計数。
- \* **新規求職者数**……ハローワークにおいて当該期間中に新たに受け付けた求職申込の件数。
- \* **有効求職者数**……「前月から繰り越された有効求職者数」と当月の「新規求職者数」の合計数。
- \* **求人倍率**…… 求職者数に対する求人数の割合。
  - ⇒ **新規求人倍率**: 新規求人数 ÷ 新規求職申込件数
  - ⇒ **有効求人倍率**: 有効求人数 ÷ 有効求職者数
 なお、求人倍率の「季節調整値」とは、1年を周期として繰り返す季節的変動要因を一定の方法により取り除いて計算した数値をいう。(12月までの1年分のデータが集まった段階で過去の全データが修正の対象となり、毎年1月分の公表に併せて「季節調整値替え」が行われる。)
  - ⇒ **正社員有効求人倍率**: 正社員の有効求人数 ÷ パートタイムを除く常用の有効求職者数
 ただし、パートタイムを除く常用の有効求職者には派遣労働者や契約社員を希望する者も含まれるため、厳密な意味での正社員有効求人倍率より低い値となる。
- \* **就職件数**……都内のハローワークにおいて求職申込を受け付けた求職者に対して、全国のハローワークで受理した求人を紹介、就職が確認された件数。
- \* **充足数**……都内のハローワークにおいて受け付けた求人に対して、全国のハローワークで紹介、就職が確認された件数。
- \* **一般**……以下のパートタイム以外の就業形態
- \* **パートタイム**……一週間の所定労働時間が同一の事業所に雇用されている通常の労働者の一週間の所定労働時間に比べ短い就業形態
- \* **常用**……雇用契約において雇用期間の定めのない、又は、4ヶ月以上の雇用期間が定められているもの

最近の雇用失業情勢 (平成27年11月～平成28年11月)

【東京労働局職業安定部】

項目 年月	① 新規求職者数		② 新規求人数		③ 月間有効求職者数		④ 月間有効求人数		⑤ 新規求人倍率		⑥ 有効求人倍率		⑦ 就職件数		⑧ 充足数		全 国		南 関 東		万人・%	
	新求職者数	新求人数	月間有効求職者数	月間有効求人数	全 国	東京都	全 国	東京都	全 国	東京都	全 国	東京都	⑨完全失業者数	⑩完全失業率	⑪完全失業者数	⑫完全失業率	⑬完全失業者数	⑭完全失業率	万人	%	万人	%
平成25年度	47,118 (▲ 7.9)	109,179 (12.5)	216,142 (▲ 7.2)	302,536 (14.7)	1.53 (0.21p)	2.32 (0.42p)	0.97 (0.15p)	1.40 (0.27p)	0.97 (0.15p)	1.40 (0.27p)	12,511 (▲ 0.4)	16,723 (▲ 1.3)	256 (▲ 2.4)	3.9 (▲ 0.4p)	78 (▲ 7)	4.1 (▲ 0.3p)						
平成26年度	45,027 (▲ 4.4)	116,323 (6.5)	203,187 (▲ 6.0)	327,227 (8.2)	1.69 (0.16p)	2.58 (0.26p)	1.11 (0.14p)	1.61 (0.21p)	1.11 (0.14p)	1.61 (0.21p)	12,412 (▲ 0.8)	16,541 (▲ 1.1)	233 (▲ 2.3)	3.5 (▲ 0.4p)	68 (▲ 10)	3.5 (▲ 0.6p)						
平成27年度	41,900 (▲ 6.9)	122,846 (5.6)	192,451 (▲ 5.3)	348,899 (6.6)	1.86 (0.17p)	2.93 (0.35p)	1.23 (0.12p)	1.81 (0.20p)	1.23 (0.12p)	1.81 (0.20p)	11,899 (▲ 4.1)	15,854 (▲ 4.2)	218 (▲ 1.5)	3.3 (▲ 0.2p)	65 (▲ 3)	3.3 (▲ 0.2p)						
平成27年11月	34,776 (▲ 1.4)	122,344 (16.0)	188,128 (▲ 4.5)	359,705 (8.7)	1.90 (0.04p)	3.10 (0.27p)	1.26 (0.02p)	1.84 (0.02p)	1.26 (0.02p)	1.84 (0.02p)	11,580 (▲ 2.6)	15,476 (▲ 0.7)	209 (▲ 10)	3.3 [0.1p]	60 (▲ 5)	3.1 (▲ 0.2p)						
12月	30,508 (▲ 6.1)	114,411 (6.2)	176,533 (▲ 3.0)	352,095 (9.3)	1.90 (0.00p)	3.18 (0.09p)	1.27 (0.01p)	1.87 (0.03p)	1.27 (0.01p)	1.87 (0.03p)	10,687 (▲ 5.7)	14,121 (▲ 4.6)	204 (▲ 6)	3.3 [0.0p]								
平成28年1月	40,328 (▲ 10.6)	130,290 (1.8)	173,294 (▲ 4.8)	352,869 (7.9)	2.07 (0.17p)	3.00 (-0.18p)	1.28 (0.01p)	1.88 (0.01p)	1.28 (0.01p)	1.88 (0.01p)	10,125 (▲ 9.8)	13,005 (▲ 10.6)	211 (▲ 20)	3.2 [-0.1p]								
2月	42,769 (▲ 3.8)	135,274 (17.5)	178,497 (▲ 5.3)	369,763 (9.7)	1.92 (-0.15p)	2.95 (-0.05p)	1.28 (0.00p)	1.90 (0.02p)	1.28 (0.00p)	1.90 (0.02p)	10,810 (▲ 7.4)	14,528 (▲ 6.9)	213 (▲ 1.3)	3.3 [0.1p]	65 (▲ 2)	3.3 (▲ 0.1p)						
3月	42,733 (▲ 10.3)	131,669 (5.8)	187,167 (▲ 6.1)	380,863 (8.9)	1.90 (-0.02p)	3.31 (0.36p)	1.30 (0.02p)	1.95 (0.05p)	1.30 (0.02p)	1.95 (0.05p)	11,958 (▲ 7.0)	17,268 (▲ 2.8)	216 (▲ 1.2)	3.2 [-0.1p]								
4月	50,833 (▲ 11.6)	123,517 (5.5)	195,882 (▲ 7.8)	370,215 (10.0)	2.06 (0.16p)	3.15 (-0.16p)	1.34 (0.04p)	2.02 (0.07p)	1.34 (0.04p)	2.02 (0.07p)	12,556 (▲ 5.8)	16,995 (▲ 4.6)	224 (▲ 10)	3.2 [0.0p]								
5月	41,992 (▲ 2.6)	121,530 (17.1)	194,309 (▲ 6.8)	360,501 (11.3)	2.09 (0.03p)	3.29 (0.14p)	1.36 (0.02p)	2.03 (0.01p)	1.36 (0.02p)	2.03 (0.01p)	11,740 (▲ 7.7)	15,901 (▲ 4.0)	216 (▲ 8)	3.2 [0.0p]	65 (▲ 5)	3.3 (▲ 0.2p)						
6月	41,071 (▲ 8.0)	131,796 (5.7)	191,196 (▲ 6.9)	362,338 (9.4)	2.01 (-0.08p)	3.36 (0.07p)	1.37 (0.01p)	2.05 (0.02p)	1.37 (0.01p)	2.05 (0.02p)	11,985 (▲ 7.2)	16,420 (▲ 5.2)	210 (▲ 1.4)	3.1 [-0.1p]								
7月	37,716 (▲ 10.7)	122,677 (▲ 0.3)	185,188 (▲ 7.3)	359,768 (6.7)	2.01 (0.00p)	3.16 (-0.20p)	1.37 (0.00p)	2.04 (-0.01p)	1.37 (0.00p)	2.04 (-0.01p)	11,217 (▲ 11.2)	15,188 (▲ 8.4)	203 (▲ 1.9)	3.0 [-0.1p]								
8月	37,218 (▲ 2.5)	124,193 (5.4)	181,592 (▲ 6.6)	360,677 (5.3)	2.02 (0.01p)	3.10 (-0.06p)	1.37 (0.00p)	2.01 (-0.03p)	1.37 (0.00p)	2.01 (-0.03p)	10,468 (▲ 9.8)	14,206 (▲ 6.1)	212 (▲ 1.3)	3.1 [0.1p]								
9月	39,706 (▲ 1.0)	135,183 (12.1)	180,582 (▲ 5.3)	367,210 (6.9)	2.09 (0.07p)	3.33 (0.23p)	1.38 (0.01p)	2.03 (0.02p)	1.38 (0.01p)	2.03 (0.02p)	10,827 (▲ 8.2)	14,870 (▲ 5.3)	204 (▲ 2.3)	3.0 [-0.1p]								
10月	40,655 (▲ 11.3)	132,464 (▲ 0.6)	182,198 (▲ 6.5)	375,787 (5.4)	2.11 (0.02p)	3.18 (-0.15p)	1.40 (0.02p)	2.07 (0.04p)	1.40 (0.02p)	2.07 (0.04p)	11,274 (▲ 10.8)	15,025 (▲ 10.2)	195 (▲ 1.3)	3.0 [0.0p]								
11月	34,607 (▲ 0.5)	126,547 (3.4)	177,794 (▲ 5.5)	376,906 (4.8)	2.11 (0.00p)	3.25 (0.07p)	1.41 (0.01p)	2.03 (-0.04p)	1.41 (0.01p)	2.03 (-0.04p)	10,563 (▲ 8.8)	14,447 (▲ 6.6)	197 (▲ 1.2)	3.1 [0.1p]								

注 1 ①②③④⑦⑧欄は、東京都の数値で原数値である。また、⑤⑥⑩欄の各月分は季節調整値であり、年度分及び年分は原数値である。(季節調整値は、センサス局法Ⅱ(X-12-ARIMA)により、毎年1月分の公表に併せて「季節調整値替え」が行われる。)

2 各欄の( )内は、前年との比較(増減数・比率)であり、⑤⑥⑩欄の各月分の[ ]内は、前月との比較(比率)である。

3 新規・有効求人数、新規・有効求職者数、就職件数、充足数及び求人倍率は、学卒を除き、パートタイムを含んだ数値である。

4 ①②欄は、南関東(東京、埼玉、千葉、神奈川)及び全国の年・四半期の数値で原数値である。

5 ⑨～⑫欄の各月・四半期・年・年度の数値については、平成22年度調査結果を基準とする新基準で遡及集計した数値である。詳細については総務省統計局「労働力調査」を参照のこと。

6 年度の①②③④及び⑦⑧の数値は、平均値である。

平成29年1月31日公表予定

《資料出所》 総務省統計局「労働力調査」、厚生労働省「職業安定業務統計」

職業紹介取扱状況（一般・パート）

平成28年11月分

【東京労働局職業安定部】

項目 年月	一般						パート					
	① 新規求職者数	② 新規求人数	③ 月間有効求職者数	④ 月間有効求人数	⑤ 就職件数	⑥ 充足数	① 新規求職者数	② 新規求人数	③ 月間有効求職者数	④ 月間有効求人数	⑤ 就職件数	⑥ 充足数
平成 24年度	38,215 (▲ 12.6)	62,690 (12.9)	177,827 (▲ 9.7)	172,685 (15.7)	7,486 (1.1)	10,369 (1.0)	12,919 (▲ 11.2)	34,386 (17.2)	55,018 (▲ 5.8)	91,056 (22.4)	5,079 (0.8)	6,567 (1.4)
平成 25年度	34,957 (▲ 8.5)	69,001 (10.1)	163,762 (▲ 7.9)	193,343 (12.0)	7,498 (0.2)	10,183 (▲ 1.8)	12,161 (▲ 5.9)	40,179 (16.8)	52,380 (▲ 4.8)	109,194 (19.9)	5,013 (▲ 1.3)	6,540 (▲ 0.4)
平成 26年度	32,958 (▲ 5.7)	71,773 (4.0)	150,827 (▲ 7.9)	204,068 (5.5)	7,440 (▲ 0.8)	10,057 (▲ 1.2)	12,070 (▲ 0.7)	44,550 (10.9)	52,361 (0.0)	123,159 (12.8)	4,972 (▲ 0.8)	6,484 (▲ 0.8)
平成 27年度	30,484 (▲ 7.5)	75,283 (4.9)	141,311 (▲ 6.3)	215,350 (5.5)	7,117 (▲ 4.3)	9,647 (▲ 4.1)	11,416 (▲ 5.4)	47,563 (6.8)	51,140 (▲ 2.3)	133,549 (8.4)	4,782 (▲ 3.8)	6,207 (▲ 4.3)
平成27年 1 1 月	25,588 (▲ 1.2)	72,764 (15.8)	137,807 (▲ 5.1)	221,206 (7.0)	6,890 (▲ 2.2)	9,320 (▲ 0.8)	9,188 (▲ 1.9)	49,580 (16.3)	50,321 (▲ 3.1)	138,499 (11.5)	4,690 (▲ 3.3)	6,156 (▲ 0.6)
1 2 月	22,702 (▲ 6.9)	70,350 (6.7)	129,993 (▲ 3.9)	216,023 (8.0)	6,369 (▲ 4.8)	8,632 (▲ 2.3)	7,806 (▲ 3.7)	44,061 (5.6)	46,540 (▲ 0.5)	136,072 (11.5)	4,318 (▲ 6.9)	5,489 (▲ 7.9)
平成28年 1 月	29,783 (▲ 11.2)	82,357 (1.1)	128,281 (▲ 5.6)	218,953 (7.3)	6,072 (▲ 10.5)	7,841 (▲ 10.7)	10,545 (▲ 9.1)	47,933 (3.0)	45,013 (▲ 2.3)	133,916 (8.7)	4,053 (▲ 8.7)	5,164 (▲ 10.3)
2 月	31,331 (▲ 4.9)	81,885 (18.9)	131,862 (▲ 6.4)	229,644 (9.8)	6,627 (▲ 8.2)	9,033 (▲ 7.1)	11,438 (▲ 0.5)	53,389 (15.2)	46,635 (▲ 2.2)	140,119 (9.6)	4,183 (▲ 6.2)	5,495 (▲ 6.5)
3 月	31,274 (▲ 11.1)	79,633 (6.5)	137,950 (▲ 7.2)	234,800 (8.9)	7,289 (▲ 7.0)	10,940 (▲ 0.8)	11,459 (▲ 7.9)	52,036 (4.7)	49,217 (▲ 2.9)	146,063 (8.9)	4,669 (▲ 7.0)	6,328 (▲ 6.1)
4 月	35,392 (▲ 12.5)	76,801 (2.0)	142,152 (▲ 9.0)	227,676 (9.3)	7,485 (▲ 5.8)	10,438 (▲ 4.1)	15,441 (▲ 9.6)	46,716 (11.6)	53,730 (▲ 4.5)	142,539 (11.2)	5,071 (▲ 5.9)	6,557 (▲ 5.4)
5 月	29,168 (▲ 4.9)	71,389 (16.9)	139,648 (▲ 8.1)	219,232 (10.0)	6,905 (▲ 8.3)	9,650 (▲ 2.3)	12,824 (3.1)	50,141 (17.6)	54,661 (▲ 3.5)	141,269 (13.4)	4,835 (▲ 6.7)	6,251 (▲ 6.6)
6 月	29,477 (▲ 9.3)	81,495 (7.0)	136,265 (▲ 8.3)	221,707 (8.0)	7,055 (▲ 6.8)	9,817 (▲ 4.4)	11,594 (▲ 4.6)	50,301 (3.8)	54,931 (▲ 3.0)	140,631 (11.7)	4,930 (▲ 7.9)	6,603 (▲ 6.2)
7 月	27,528 (▲ 12.2)	75,918 (▲ 2.6)	133,450 (▲ 9.1)	220,245 (5.4)	6,580 (▲ 13.2)	9,116 (▲ 9.1)	10,188 (▲ 6.5)	46,759 (3.7)	51,738 (▲ 2.2)	139,523 (8.7)	4,637 (▲ 8.1)	6,072 (▲ 7.3)
8 月	27,145 (▲ 3.3)	73,925 (6.3)	131,615 (▲ 8.2)	221,718 (4.7)	6,270 (▲ 9.8)	8,679 (▲ 6.0)	10,073 (▲ 0.4)	50,268 (4.3)	49,977 (▲ 1.9)	138,959 (6.1)	4,198 (▲ 9.8)	5,527 (▲ 6.3)
9 月	28,275 (▲ 2.3)	82,855 (11.2)	130,447 (▲ 7.0)	224,279 (5.8)	6,311 (▲ 10.6)	8,907 (▲ 6.7)	11,431 (2.3)	52,328 (13.5)	50,135 (▲ 0.7)	142,931 (8.6)	4,516 (▲ 4.5)	5,963 (▲ 3.1)
10 月	29,434 (▲ 11.2)	81,622 (▲ 0.2)	131,533 (▲ 7.8)	229,430 (5.2)	6,601 (▲ 12.2)	8,957 (▲ 11.8)	11,221 (▲ 11.7)	50,842 (▲ 1.1)	50,665 (▲ 2.8)	146,357 (5.8)	4,673 (▲ 8.7)	6,068 (▲ 7.8)
11 月	24,855 (▲ 2.9)	76,905 (5.7)	127,893 (▲ 7.2)	232,404 (5.1)	5,969 (▲ 13.4)	8,450 (▲ 9.3)	9,752 (6.1)	49,642 (0.1)	49,901 (▲ 0.8)	144,502 (4.3)	4,594 (▲ 2.0)	5,997 (▲ 2.6)

(注) 1. 下段の( )は前年比。  
2. 一般及びパートについて年度計の値は平均値である。

# 正社員の職業紹介状況

平成28年11月

【東京労働局職業安定部】

年月	正社員 有効求人倍率 -原数値-		新規求人数			有効求人数			就職件数		
	合計	正社員	新規求人数に占める 正社員求人割合	合計	正社員	有効求人数に占める 正社員求人割合	合計	正社員	就職件数に占める 正社員就職割合		
										合計	正社員
平成25年度	109,179 (12.5)	48,786 (7.6)	44.7 (▲ 2.0)	302,536 (14.7)	137,678 (8.9)	45.5 (▲ 2.4)	12,511 (▲ 0.4)	5,562 (▲ 0.8)	44.5 (▲ 0.1)		
平成26年度	116,323 (6.5)	50,499 (3.5)	43.4 (▲ 1.3)	327,227 (8.2)	144,649 (5.1)	44.2 (▲ 1.3)	12,412 (▲ 0.8)	5,626 (1.2)	45.3 (0.8)		
平成27年度	122,846 (5.6)	53,817 (6.6)	43.8 (0.4)	348,899 (6.6)	154,311 (6.7)	44.2 (0.0)	11,899 (▲ 4.1)	5,434 (▲ 3.4)	45.7 (0.4)		
平成27年11月	122,344 (16.0)	53,291 (19.9)	43.6 (1.4)	359,705 (8.7)	160,259 (10.4)	44.6 (0.7)	11,580 (▲ 2.6)	5,304 (▲ 2.6)	45.8 (0.0)		
12月	114,411 (6.2)	47,845 (8.0)	41.8 (0.7)	352,095 (9.3)	156,251 (10.4)	44.4 (0.4)	10,687 (▲ 5.7)	4,888 (▲ 5.8)	45.7 (▲ 0.1)		
平成28年1月	130,290 (1.8)	61,080 (3.4)	46.9 (0.7)	352,869 (7.9)	158,502 (9.7)	44.9 (0.7)	10,125 (▲ 9.8)	4,719 (▲ 10.0)	46.6 (▲ 0.1)		
2月	135,274 (17.5)	58,050 (21.1)	42.9 (1.3)	369,763 (9.7)	163,979 (11.7)	44.3 (0.8)	10,810 (▲ 7.4)	5,094 (▲ 8.1)	47.1 (▲ 0.4)		
3月	131,669 (5.8)	55,680 (10.6)	42.3 (1.8)	380,863 (8.9)	168,833 (11.6)	44.3 (1.1)	11,958 (▲ 7.0)	5,352 (▲ 7.9)	44.8 (▲ 0.4)		
4月	123,517 (5.5)	56,765 (5.0)	46.0 (▲ 0.1)	370,215 (10.0)	164,504 (12.3)	44.4 (0.9)	12,556 (▲ 5.8)	5,525 (▲ 6.8)	44.0 (▲ 0.4)		
5月	121,530 (17.1)	51,613 (16.6)	42.5 (▲ 0.2)	360,501 (11.3)	158,828 (12.2)	44.1 (0.4)	11,740 (▲ 7.7)	5,199 (▲ 8.9)	44.3 (▲ 0.6)		
6月	131,796 (5.7)	57,674 (10.2)	43.8 (1.8)	362,338 (9.4)	161,135 (10.7)	44.5 (0.5)	11,985 (▲ 7.2)	5,404 (▲ 6.4)	45.1 (0.4)		
7月	122,677 (▲ 0.3)	57,137 (1.0)	46.6 (0.6)	359,768 (6.7)	160,804 (8.2)	44.7 (0.6)	11,217 (▲ 11.2)	5,059 (▲ 13.2)	45.1 (▲ 1.0)		
8月	124,193 (5.4)	53,327 (6.0)	42.9 (0.2)	360,677 (5.3)	161,827 (6.9)	44.9 (0.7)	10,468 (▲ 9.8)	4,889 (▲ 9.2)	46.7 (0.3)		
9月	135,183 (12.1)	56,170 (8.4)	41.6 (▲ 1.4)	367,210 (6.9)	160,780 (5.4)	43.8 (▲ 0.6)	10,827 (▲ 8.2)	4,892 (▲ 9.2)	45.2 (▲ 0.5)		
10月	132,464 (▲ 0.6)	61,387 (1.6)	46.3 (0.9)	375,787 (5.4)	165,429 (4.9)	44.0 (▲ 0.2)	11,274 (▲ 10.8)	5,127 (▲ 12.4)	45.5 (▲ 0.8)		
11月	126,547 (3.4)	55,404 (4.0)	43.8 (0.2)	376,906 (4.8)	167,339 (4.4)	44.4 (▲ 0.2)	10,563 (▲ 8.8)	4,671 (▲ 11.9)	44.2 (▲ 1.6)		

(注) 1. 正社員有効求人倍率＝正社員有効求人人数／常用の有効求職者数。なお、正社員有効求人人数には請負求職者にはフルタイムの請負労働者、派遣労働者及び契約社員（雇用期間4ヶ月以上）を希望する者も含まれるため、厳密な意味での正社員有効求人倍率とは異なる。  
 2. 「正社員」とは、パートタイム労働者、臨時・季節労働者、契約社員、準社員、嘱託等以外、正社員・正職員である者である。  
 3. 下段の（ ）は前年比。  
 4. 新規求人数、有効求人人数及び就職件数の年度分・年分は、平均値である。

# 新規一般常用求職者の態様別推移

平成28年11月

【東京労働局職業安定部】

就業・不就業の状態	24年度計		25年度計		26年度計		27年度計		27年		28年		4月	5月	6月	7月	8月	9月	10月	11月				
	▲	▲	▲	▲	▲	▲	▲	▲	11月	12月	1月	2月	3月	4月	5月	6月	7月	8月	9月	10月	11月			
新規求職者数	457,634	▲ 12.6	418,224	▲ 8.6	394,086	▲ 5.8	364,164	▲ 7.6	25,482	▲ 1.3	22,603	▲ 6.9	31,136	▲ 11.2	35,239	▲ 12.6	27,023	▲ 3.3	28,167	▲ 2.2	29,328	▲ 11.1	24,769	▲ 2.7
保険受給者	157,238	▲ 9.5	143,877	▲ 8.5	134,594	▲ 6.5	128,156	▲ 4.8	8,845	▲ 1.9	7,557	▲ 4.7	9,291	▲ 8.0	14,982	▲ 10.8	10,139	▲ 0.3	10,005	▲ 1.9	11,068	▲ 11.5	9,017	▲ 1.9
在職者	105,058	▲ 4.0	101,812	▲ 3.1	100,883	▲ 0.9	94,321	▲ 6.5	6,723	▲ 1.1	6,284	▲ 3.5	9,073	▲ 9.7	7,020	▲ 13.1	6,988	▲ 0.5	7,246	▲ 2.2	7,215	▲ 9.9	6,660	▲ 0.9
雇用者	102,933	▲ 3.6	99,855	▲ 3.0	99,031	▲ 0.8	92,778	▲ 6.3	6,602	▲ 1.1	6,195	▲ 9.7	8,931	▲ 9.8	6,881	▲ 13.1	6,866	▲ 0.7	7,092	▲ 2.1	7,090	▲ 9.9	6,542	▲ 0.9
その他	2,125	▲ 20.1	1,957	▲ 7.9	1,852	▲ 5.4	1,543	▲ 16.7	121	▲ 1.6	89	▲ 19.8	142	▲ 8.4	139	▲ 13.7	122	▲ 0.8	154	▲ 8.5	125	▲ 5.3	118	▲ 2.5
離職者	300,388	▲ 12.5	271,946	▲ 9.5	252,711	▲ 7.1	234,204	▲ 7.3	16,342	▲ 1.2	14,262	▲ 7.3	18,565	▲ 10.1	25,103	▲ 11.4	17,745	▲ 3.0	18,351	▲ 2.6	19,270	▲ 11.6	15,954	▲ 2.4
前職雇用者	292,849	▲ 12.2	265,790	▲ 9.2	247,206	▲ 7.0	229,217	▲ 7.3	16,000	▲ 1.1	13,973	▲ 7.0	18,120	▲ 10.2	24,716	▲ 11.2	18,149	▲ 3.8	17,929	▲ 2.7	18,897	▲ 11.5	15,639	▲ 2.3
定年	8,802	▲ 8.6	7,326	▲ 16.8	6,978	▲ 4.8	6,775	▲ 2.9	382	▲ 3.5	408	▲ 9.4	503	▲ 0.8	1,112	▲ 6.4	520	▲ 1.4	450	▲ 4.5	493	▲ 17.1	408	▲ 6.8
事業主都合	110,123	▲ 16.8	94,945	▲ 13.8	82,574	▲ 13.0	75,207	▲ 8.9	5,101	▲ 0.5	4,407	▲ 14.5	5,760	▲ 9.4	9,322	▲ 12.8	5,977	▲ 4.2	5,386	▲ 6.1	6,166	▲ 12.1	4,962	▲ 2.7
自己都合	172,841	▲ 9.0	162,717	▲ 5.9	156,795	▲ 3.6	146,193	▲ 6.8	10,436	▲ 1.5	9,086	▲ 4.0	11,785	▲ 11.0	14,140	▲ 10.1	11,869	▲ 2.6	11,198	▲ 2.0	12,131	▲ 11.0	10,193	▲ 2.3
不明	1,083	▲ 35.0	802	▲ 25.9	759	▲ 7.1	713	▲ 21.3	81	▲ 35.0	118.2	▲ 33.8	72	▲ 8.9	142	▲ 77.5	101	▲ 11.3	87	▲ 27.9	107	▲ 13.0	76	▲ 6.2
前職自営、その他	7,539	▲ 20.6	6,156	▲ 18.3	5,505	▲ 10.6	4,987	▲ 9.4	342	▲ 6.6	289	▲ 17.0	445	▲ 4.3	387	▲ 18.7	357	▲ 11.6	422	▲ 0.5	373	▲ 15.2	315	▲ 7.9
無業者	52,188	▲ 26.7	44,466	▲ 14.8	40,492	▲ 8.9	35,639	▲ 12.0	2,397	▲ 1.8	2,057	▲ 13.6	3,498	▲ 19.6	3,116	▲ 20.1	2,962	▲ 5.4	2,570	▲ 10.1	2,843	▲ 11.0	2,155	▲ 10.1
家事、育児等従事者	2,987	▲ 4.0	2,729	▲ 8.6	2,406	▲ 11.8	2,307	▲ 4.1	192	▲ 0.0	135	▲ 22.7	174	▲ 18.3	172	▲ 25.9	140	▲ 26.1	175	▲ 7.9	185	▲ 17.4	190	▲ 1.0
その他	49,201	▲ 27.9	41,737	▲ 15.2	38,086	▲ 8.7	33,332	▲ 12.5	2,205	▲ 2.0	1,922	▲ 14.5	3,324	▲ 19.7	2,944	▲ 19.7	2,822	▲ 4.0	2,399	▲ 10.3	2,658	▲ 10.5	1,965	▲ 10.9

都管内外関係	24年度計		25年度計		26年度計		27年度計		27年		28年		4月	5月	6月	7月	8月	9月	10月	11月				
	▲	▲	▲	▲	▲	▲	▲	▲	11月	12月	1月	2月	3月	4月	5月	6月	7月	8月	9月	10月	11月			
新規求職者数	457,634	▲ 12.6	418,224	▲ 8.6	394,086	▲ 5.8	364,164	▲ 7.6	25,482	▲ 1.3	22,603	▲ 6.9	31,136	▲ 11.2	35,239	▲ 12.6	27,023	▲ 3.3	28,167	▲ 2.2	29,328	▲ 11.1	24,769	▲ 2.7
都内の求職者	418,372	▲ 12.6	382,817	▲ 8.5	360,255	▲ 5.9	333,187	▲ 7.5	23,232	▲ 1.6	20,626	▲ 6.6	28,197	▲ 10.8	32,782	▲ 12.4	26,563	▲ 3.8	25,698	▲ 2.4	26,623	▲ 11.8	22,515	▲ 3.1
管内の求職者	337,279	▲ 12.5	308,453	▲ 8.5	289,363	▲ 6.2	268,189	▲ 7.3	18,607	▲ 1.6	16,205	▲ 7.1	22,130	▲ 11.1	27,597	▲ 11.1	20,990	▲ 4.8	20,503	▲ 2.1	21,163	▲ 12.7	17,892	▲ 3.8
管外からの求職者	81,093	▲ 12.8	74,364	▲ 8.3	70,892	▲ 4.7	64,998	▲ 8.3	4,625	▲ 1.7	4,421	▲ 5.0	6,067	▲ 9.9	5,185	▲ 13.3	5,573	▲ 0.2	5,057	▲ 3.7	5,460	▲ 8.0	4,823	▲ 0.0
都外からの求職者	39,262	▲ 13.1	35,407	▲ 9.8	33,831	▲ 4.5	30,977	▲ 8.4	2,230	▲ 2.4	2,439	▲ 13.4	2,939	▲ 14.4	2,457	▲ 15.1	2,760	▲ 5.2	2,469	▲ 0.7	2,705	▲ 4.0	2,254	▲ 1.1

※ 新規求職者のうち、一般臨時・季節及びパートタイムを除いた数値である。下段の数値は対前年比、対前年同月比で%。

## 【職業別有効求人倍率（常用）及び産業別新規求人数（全数）の概要】

平成28年11月

○職業別の常用有効求人倍率の状況〔詳細はP. 9 参照〕

### 【一般常用】

有効求人倍率の高い職業	求人倍率	有効求人倍率の低い職業	求人倍率
保安の職業	16.16 倍	一般事務の職業	0.40 倍
医師、歯科医師、獣医師、薬剤師	9.64 倍	美術家・デザイナー・写真家・映像撮影者 事務用機器操作の職業	0.48 倍
接客・給仕の職業	8.35 倍	会計事務の職業	0.54 倍
生活衛生サービスの職業	7.69 倍	営業・販売関連事務の職業	0.86 倍
建築・土木・測量技術者	7.20 倍	機械組立の職業	0.89 倍

\*有効求人倍率は倍率の高い職業、低い職業ともに5職業を掲載。なお、その他に分類される職業は除く。

### 【パート常用】

有効求人倍率の高い職業	求人倍率	有効求人倍率の低い職業	求人倍率
保安の職業	16.86 倍	管理的職業	0.18 倍
介護サービスの職業	10.71 倍	製造技術者	0.21 倍
医師、歯科医師、獣医師、薬剤師	9.85 倍	開発技術者	0.32 倍
接客・給仕の職業	8.21 倍	情報処理・通信技術者	0.41 倍
飲食物調理の職業	6.32 倍	一般事務の職業	0.62 倍

\*有効求人倍率は倍率の高い職業、低い職業ともに5職業を掲載。なお、その他に分類される職業は除く。

○産業別新規求人の状況〔詳細はP. 11及びP. 12 参照〕

主要産業	新規求人数	前年同月比 (%)
建設業	5,317 人	6.6 増
製造業	5,061 人	2.2 増
情報通信業	9,405 人	10.2 増
運輸業、郵便業	4,782 人	9.7 減
卸売業、小売業	17,045 人	2.1 減
宿泊業、飲食サービス業	20,940 人	2.0 増
生活関連サービス業、娯楽業	3,386 人	15.4 減
医療・福祉	23,203 人	8.8 増
サービス業	21,656 人	9.6 増



主な職業別常用有効求人求職状況

平成28年11月分

【東京労働局職業安定部】

	計			一般常用			パート常用		
	求人数	求職者数	求人倍率	求人数	求職者数	求人倍率	求人数	求職者数	求人倍率
<b>A 管理的職業</b>	2,318	1,590	1.46	2,304	1,512	1.52	14	78	0.18
<b>B 専門的・技術的職業</b>	75,577	27,588	2.74	59,425	22,030	2.70	16,152	5,558	2.91
開発技術者	2,117	1,045	2.03	2,097	983	2.13	20	62	0.32
製造技術者	1,280	1,355	0.94	1,243	1,182	1.05	37	173	0.21
建築・土木・測量技術者	8,126	1,214	6.69	7,942	1,103	7.20	184	111	1.66
情報処理・通信技術者	19,834	4,612	4.30	19,731	4,359	4.53	103	253	0.41
医師、歯科医師、獣医師、薬剤師	4,188	430	9.74	2,130	221	9.64	2,058	209	9.85
保健師、助産師、看護師	9,446	2,521	3.75	5,483	1,433	3.83	3,963	1,088	3.64
医療技術者	3,244	901	3.60	2,125	609	3.49	1,119	292	3.83
その他の保健医療の職業	2,904	1,387	2.09	2,149	1,096	1.96	755	291	2.59
社会福祉の専門的職業	15,408	3,349	4.60	9,949	2,186	4.55	5,459	1,163	4.69
美術家、デザイナー、写真家、映像撮影者	1,969	3,828	0.51	1,637	3,404	0.48	332	424	0.78
その他の専門的職業	6,640	6,794	0.98	4,582	5,316	0.86	2,058	1,478	1.39
<b>C 事務的職業</b>	34,367	63,228	0.54	22,789	47,360	0.48	11,578	15,868	0.73
一般事務の職業	23,273	50,333	0.46	14,750	36,560	0.40	8,523	13,773	0.62
会計事務の職業	3,167	4,957	0.64	2,282	4,193	0.54	885	764	1.16
生産関連事務の職業	1,746	1,264	1.38	1,037	1,073	0.97	709	191	3.71
営業・販売関連事務の職業	5,075	5,496	0.92	4,094	4,744	0.86	981	752	1.30
事務用機器操作の職業	570	966	0.59	292	612	0.48	278	354	0.79
<b>D 販売の職業</b>	46,486	15,886	2.93	35,958	12,901	2.79	10,528	2,985	3.53
商品販売の職業	26,976	6,822	3.95	17,084	4,243	4.03	9,892	2,579	3.84
販売類似の職業	1,600	320	5.00	1,483	279	5.32	117	41	2.85
営業の職業	17,910	8,744	2.05	17,391	8,379	2.08	519	365	1.42
<b>E サービスの職業</b>	92,276	16,026	5.76	51,211	9,865	5.19	41,065	6,161	6.67
介護サービスの職業	27,029	3,716	7.27	14,071	2,506	5.61	12,958	1,210	10.71
保健医療サービスの職業	2,154	805	2.68	1,233	474	2.60	921	331	2.78
生活衛生サービスの職業	6,309	945	6.68	4,955	644	7.69	1,354	301	4.50
飲食物調理の職業	25,849	4,409	5.86	13,740	2,493	5.51	12,109	1,916	6.32
接客・給仕の職業	22,660	2,731	8.30	13,900	1,664	8.35	8,760	1,067	8.21
居住施設・ビル等の管理の職業	3,544	1,775	2.00	1,391	1,115	1.25	2,153	660	3.26
その他のサービスの職業	4,321	1,562	2.77	1,863	935	1.99	2,458	627	3.92
<b>F 保安の職業</b>	15,977	977	16.35	11,493	711	16.16	4,484	266	16.86
<b>G 農林漁業の職業</b>	366	401	0.91	298	331	0.90	68	70	0.97
<b>H 生産工程の職業</b>	10,264	6,742	1.52	7,776	5,541	1.40	2,488	1,201	2.07
金属材料製造、金属加工、溶接・溶断の職業	1,415	840	1.68	1,275	773	1.65	140	67	2.09
製品製造・加工処理の職業（金属製品除く）	3,509	2,622	1.34	1,791	1,999	0.90	1,718	623	2.76
機械組立の職業	865	951	0.91	690	776	0.89	175	175	1.00
機械整備・修理、検査の職業	2,534	690	3.67	2,325	626	3.71	209	64	3.27
製品検査の職業	312	117	2.67	225	76	2.96	87	41	2.12
生産関連・生産類似の職業	1,390	1,259	1.10	1,263	1,065	1.19	127	194	0.65
<b>I 輸送・機械運転の職業</b>	11,738	3,814	3.08	9,020	3,227	2.80	2,718	587	4.63
自動車運転の職業	9,428	2,609	3.61	6,927	2,118	3.27	2,501	491	5.09
定置機関・機械および建設機械運転の職業	2,107	931	2.26	1,935	862	2.24	172	69	2.49
<b>J 建設等の職業</b>	6,778	1,365	4.97	6,532	1,269	5.15	246	96	2.56
建設・土木の職業	5,550	992	5.59	5,319	917	5.80	231	75	3.08
電気工事の職業	1,228	369	3.33	1,213	349	3.48	15	20	0.75
<b>K 運搬・清掃等の職業</b>	24,227	21,357	1.13	7,153	11,396	0.63	17,074	9,961	1.71
運搬の職業	5,845	2,941	1.99	3,407	2,334	1.46	2,438	607	4.02
清掃の職業	14,259	4,631	3.08	2,611	1,808	1.44	11,648	2,823	4.13
その他の運搬・清掃等の職業	3,725	13,619	0.27	1,046	7,186	0.15	2,679	6,433	0.42
<b>職業計</b>	<b>320,374</b>	<b>177,023</b>	<b>1.81</b>	<b>213,959</b>	<b>127,388</b>	<b>1.68</b>	<b>106,415</b>	<b>49,635</b>	<b>2.14</b>

\*平成24年3月より職業分類が改定されている。

主な職業別常用新規求人状況

【東京労働局職業安定部】

	計			一般常用			パート常用		
	平成28年 11月	平成27年 11月	前年同月 比	平成28年 11月	平成27年 11月	前年同月 比	平成28年 11月	平成27年 11月	前年同月 比
A 管理的職業	608	481	26.4	602	469	28.4	6	12	▲ 50.0
B 専門的・技術的職業	23,837	24,182	▲ 1.4	19,097	18,323	4.2	4,740	5,859	▲ 19.1
開発技術者	664	768	▲ 13.5	658	756	▲ 13.0	6	12	▲ 50.0
製造技術者	370	403	▲ 8.2	362	390	▲ 7.2	8	13	▲ 38.5
建築・土木・測量技術者	2,641	2,226	18.6	2,587	2,177	18.8	54	49	10.2
情報処理・通信技術者	6,628	5,984	10.8	6,589	5,943	10.9	39	41	▲ 4.9
医師、歯科医師、獣医師、薬剤師	832	883	▲ 5.8	349	416	▲ 16.1	483	467	3.4
保健師、助産師、看護師	2,879	2,826	1.9	1,734	1,666	4.1	1,145	1,160	▲ 1.3
医療技術者	964	1,079	▲ 10.7	651	718	▲ 9.3	313	361	▲ 13.3
その他の保健医療の職業	1,181	949	24.4	853	743	14.8	328	206	59.2
社会福祉の専門的職業	5,066	5,027	0.8	3,383	3,375	0.2	1,683	1,652	1.9
美術家、デザイナー、写真家、映像撮影者	667	563	18.5	559	464	20.5	108	99	9.1
その他の専門的職業	1,807	3,379	▲ 46.5	1,241	1,595	▲ 22.2	566	1,784	▲ 68.3
C 事務的職業	12,759	11,410	11.8	8,366	7,439	12.5	4,393	3,971	10.6
一般事務の職業	8,740	7,861	11.2	5,438	4,908	10.8	3,302	2,953	11.8
会計事務の職業	1,165	1,137	2.5	848	796	6.5	317	341	▲ 7.0
生産関連事務の職業	623	528	18.0	343	309	11.0	280	219	27.9
営業・販売関連事務の職業	1,845	1,538	20.0	1,532	1,226	25.0	313	312	0.3
事務用機器操作の職業	217	172	26.2	96	104	▲ 7.7	121	68	77.9
D 販売の職業	15,354	15,042	2.1	12,615	11,714	7.7	2,739	3,328	▲ 17.7
商品販売の職業	8,394	8,096	3.7	5,860	4,978	17.7	2,534	3,118	▲ 18.7
販売類似の職業	708	537	31.8	662	477	38.8	46	60	▲ 23.3
営業の職業	6,252	6,409	▲ 2.4	6,093	6,259	▲ 2.7	159	150	6.0
E サービスの職業	28,393	28,786	▲ 1.4	15,077	15,506	▲ 2.8	13,316	13,280	0.3
介護サービスの職業	8,281	7,863	5.3	4,267	3,501	21.9	4,014	4,362	▲ 8.0
保健医療サービスの職業	756	632	19.6	469	341	37.5	287	291	▲ 1.4
生活衛生サービスの職業	1,896	1,908	▲ 0.6	1,529	1,554	▲ 1.6	367	354	3.7
飲食物調理の職業	7,661	7,933	▲ 3.4	3,321	4,136	▲ 19.7	4,340	3,797	14.3
接客・給仕の職業	6,985	7,945	▲ 12.1	4,528	5,179	▲ 12.6	2,457	2,766	▲ 11.2
居住施設・ビル等の管理の職業	1,371	1,112	23.3	520	434	19.8	851	678	25.5
その他のサービスの職業	1,325	869	52.5	427	345	23.8	898	524	71.4
F 保安の職業	5,555	4,170	33.2	4,092	2,870	42.6	1,463	1,300	12.5
G 農林漁業の職業	107	134	▲ 20.1	89	94	▲ 5.3	18	40	▲ 55.0
H 生産工程の職業	3,647	3,846	▲ 5.2	2,765	2,812	▲ 1.7	882	1,034	▲ 14.7
金属材料製造、金属加工、溶接・溶断の職業	531	477	11.3	475	434	9.4	56	43	30.2
製品製造・加工処理の職業（金属製品除く）	1,240	1,446	▲ 14.2	651	730	▲ 10.8	589	716	▲ 17.7
機械組立の職業	300	251	19.5	242	174	39.1	58	77	▲ 24.7
機械整備・修理、検査の職業	876	1,014	▲ 13.6	780	924	▲ 15.6	96	90	6.7
製品検査の職業	128	124	3.2	96	70	37.1	32	54	▲ 40.7
生産関連・生産類似の職業	503	455	10.5	460	411	11.9	43	44	▲ 2.3
I 輸送・機械運転の職業	3,623	3,540	2.3	2,751	2,765	▲ 0.5	872	775	12.5
自動車運転の職業	2,816	2,782	1.2	2,022	2,076	▲ 2.6	794	706	12.5
定置機関・機械および建設機械運転の職業	747	693	7.8	684	631	8.4	63	62	1.6
J 建設等の職業	2,236	2,044	9.4	2,139	1,997	7.1	97	47	106.4
建設・土木の職業	1,832	1,651	11.0	1,735	1,606	8.0	97	45	115.6
電気工事の職業	404	393	2.8	404	391	3.3	0	2	▲ 100.0
K 運搬・清掃等の職業	8,419	8,082	4.2	2,533	2,367	7.0	5,886	5,715	3.0
運搬の職業	1,880	1,935	▲ 2.8	1,139	1,262	▲ 9.7	741	673	10.1
清掃の職業	5,187	4,828	7.4	957	820	16.7	4,230	4,008	5.5
その他の運搬・清掃等の職業	1,200	1,229	▲ 2.4	394	263	49.8	806	966	▲ 16.6
職業計	104,538	101,717	2.8	70,126	66,356	5.7	34,412	35,361	▲ 2.7

\*平成24年3月より職業分類が改定されている。

## 産業別新規求人 の 推移

平成28年11月

【東京労働局職業安定部】

	産業計	建設業	製造業	情報通信業	運輸業、郵便業	卸売業、小売業	宿泊業、飲食サービス業	生活関連サービス業、娯楽業	医療、福祉	サービス業 (他に分類されないもの)
<b>〔原 数 値〕 (人)</b>										
平成25年度	109,179	6,155	4,454	9,530	5,804	15,800	12,240	4,357	17,825	19,825
平成26年度	116,323	5,950	4,777	9,033	5,758	17,556	15,220	4,578	20,460	19,412
平成27年度	122,846	5,646	4,797	9,039	5,316	18,588	17,736	4,899	22,331	20,105
27年11月	122,344	4,986	4,953	8,531	5,297	17,406	20,530	4,002	21,324	19,758
12月	114,411	4,683	4,103	7,819	4,371	17,286	17,975	4,213	21,967	18,580
28年 1月	130,290	6,465	5,147	9,720	6,183	19,683	16,479	4,955	25,026	19,852
2月	135,274	6,277	5,415	9,489	4,952	18,614	22,135	4,900	23,535	21,911
3月	131,669	5,686	5,020	9,639	4,738	19,544	21,360	4,453	22,964	23,202
4月	123,517	5,972	4,686	9,569	5,614	18,942	17,812	4,610	22,375	19,022
5月	121,530	5,542	4,659	8,969	4,406	16,484	20,950	3,879	21,946	19,336
6月	131,796	6,688	4,715	9,608	4,957	20,525	18,864	5,079	24,564	22,204
7月	122,677	5,536	4,556	9,668	5,232	16,889	17,139	5,664	23,751	19,097
8月	124,193	5,554	4,887	9,447	4,151	17,431	20,521	3,849	23,248	20,295
9月	135,183	6,140	5,100	9,722	6,459	19,159	19,708	4,859	25,366	23,072
10月	132,464	5,927	4,931	10,144	6,348	18,589	18,335	5,923	24,647	21,325
11月	126,547	5,317	5,061	9,405	4,782	17,045	20,940	3,386	23,203	21,656
<b>〔前年同期比、前年同月比〕 (%)</b>										
平成25年度	12.5	8.9	3.0	4.7	10.3	10.0	24.2	7.8	10.9	19.8
平成26年度	6.5	▲ 3.3	7.3	▲ 5.2	▲ 0.8	11.1	24.3	5.1	14.8	▲ 2.1
平成27年度	5.6	▲ 5.1	0.4	0.1	▲ 7.7	5.9	16.5	7.0	9.1	3.6
27年11月	16.0	▲ 2.8	8.8	3.5	6.0	16.8	32.6	21.3	10.2	14.9
12月	6.2	▲ 9.9	▲ 3.1	2.7	▲ 10.6	4.3	20.6	▲ 7.9	5.3	16.8
28年 1月	1.8	▲ 0.7	1.4	4.2	6.5	1.6	4.6	▲ 9.7	2.1	▲ 2.4
2月	17.5	18.0	6.6	3.9	▲ 10.5	6.7	53.9	15.9	13.5	17.4
3月	5.8	▲ 3.0	7.4	11.5	▲ 13.7	2.4	31.8	▲ 14.0	2.8	4.6
4月	5.5	▲ 1.1	1.2	▲ 7.2	6.9	12.2	8.0	▲ 10.6	12.6	▲ 2.3
5月	17.1	19.2	11.7	15.6	▲ 13.6	▲ 1.4	37.5	▲ 7.0	13.4	24.8
6月	5.7	8.5	▲ 1.1	8.2	▲ 11.3	1.5	15.5	6.9	7.8	3.3
7月	▲ 0.3	▲ 10.8	▲ 3.9	0.2	▲ 14.7	▲ 7.2	14.1	0.9	6.3	▲ 8.2
8月	5.4	25.7	1.9	18.3	▲ 10.0	▲ 6.4	7.2	▲ 25.0	8.1	5.6
9月	12.1	1.4	11.0	15.9	14.2	▲ 1.4	27.5	▲ 7.6	12.7	13.8
10月	▲ 0.6	▲ 3.2	▲ 5.6	▲ 1.5	7.6	▲ 9.1	10.0	▲ 4.3	▲ 0.6	0.5
11月	3.4	6.6	2.2	10.2	▲ 9.7	▲ 2.1	2.0	▲ 15.4	8.8	9.6

※1 新規学卒者を除きパートタイムを含んだ数値である。

※2 年計および年度の数値は、平均数値である。

※3 平成26年4月より日本標準産業分類(第13回改訂)を適用している。

主な産業別・事業所規模別新規求人状況

【東京労働局職業安定部】

Main data table with columns for industry, job type, and recruitment statistics. It is divided into two main sections: 'General' (一般) and 'Part-time' (パート), each with sub-sections for 'New hirings' (新規求人) and 'Total hirings' (うち常用). Rows list various industries like manufacturing, construction, and services.

# 平成28年度東京労働局及びハローワーク別主要事業進捗状況

主要指標	労働局計	ハローワーク別													公表 時期			
		飯田橋	上野	品川	大森	渋谷	新宿	池袋	王子	足立	墨田	木場	八王子	立川		青梅	三鷹	町田
a 就職件数(常用)*1 28年度目標値	127,000	6,435	3,280	3,880	6,655	10,110	14,695	13,245	3,555	9,350	9,915	7,640	6,945	9,660	4,440	6,075	4,280	6,840
b 実績値(28年11月)	9,501	463	216	295	519	803	1,024	923	216	736	721	593	511	804	351	491	327	508
c 実績(28年4月～28年11月累計) 年度目標に対する 進捗割合(%) (c/a)	82,053 64.6%	4,144 64.4%	2,164 66.0%	2,458 63.4%	4,464 67.1%	6,424 63.5%	9,472 64.5%	8,402 63.4%	2,090 58.8%	6,222 66.5%	6,278 63.3%	5,004 65.5%	4,594 66.1%	6,490 67.2%	2,893 65.2%	4,006 65.9%	2,684 62.7%	4,264 62.3%
d 求人充足数(常用)*2 28年度目標値	167,200	29,970	5,355	18,315	6,565	17,275	19,130	14,065	2,990	8,050	6,795	9,890	5,610	7,510	3,585	4,340	2,555	5,200
e 実績値(28年11月)	12,772	2,145	450	1,443	452	1,292	1,619	1,032	220	601	504	734	439	622	304	348	207	360
f 実績(28年4月～28年11月累計) 年度目標に対する 進捗割合(%) (f/d)	109,332 65.4%	19,342 64.5%	3,667 68.5%	11,943 65.2%	4,134 63.0%	10,804 62.5%	13,807 72.2%	8,911 63.4%	1,847 61.8%	5,214 64.8%	4,496 66.2%	6,214 62.8%	3,714 66.2%	4,795 63.8%	2,442 68.1%	3,023 69.7%	1,741 68.1%	3,238 62.3%
g 雇用保険受給者 の早期再就職件数*3 28年度目標値	46,000	1,245	739	1,935	2,533	4,920	4,603	5,431	1,245	3,223	2,487	4,051	2,395	3,453	1,383	2,395	1,383	2,579
h 実績値(28年9月)*4	3,759	121	69	168	216	417	362	419	95	273	224	359	156	271	107	202	86	214
i 実績(28年4月～9月累計) 年度目標に対する 進捗割合(%) (i/g)	23,439 51.0%	642 51.6%	365 49.4%	1,101 56.0%	1,318 52.0%	2,419 49.2%	2,319 50.4%	2,770 51.0%	625 50.2%	1,696 52.6%	1,276 51.3%	2,053 50.7%	1,089 45.5%	1,823 52.8%	718 51.9%	1,198 50.0%	651 47.1%	1,376 53.4%

\*1：常用：雇用契約において雇用期間の定めのない、又は、4か月以上の雇用期間が定められているもの。  
 \*2：都内ハローワークにおいて受理した求人に対して、全国のハローワークからの職業紹介により就職が確認された件数。  
 \*3：雇用保険受給者が所定給付日数を3分の2以上残して就職された方の件数。  
 \*4：雇用保険受給者の早期再就職件数の実績値については、該当月分を翌々々々月（例：4月分を7月）に公表。