

厚生労働省  
東京労働局発表  
平成28年11月29日(火)

担	職業安定部	職業安定課	課長	伊藤 宏之
	課長代理			小平 俊史
当	地方労働市場情報官			湯地 幹彦
	電話(直通)			03-3512-1654
	F A X			03-3512-1565

## 東京の一般職業紹介状況を公表します

(平成28年10月分)

～有効求人倍率は2.07倍と、前月比0.04P上昇～

-2か月連続で前月比プラス。7か月連続の2倍台-

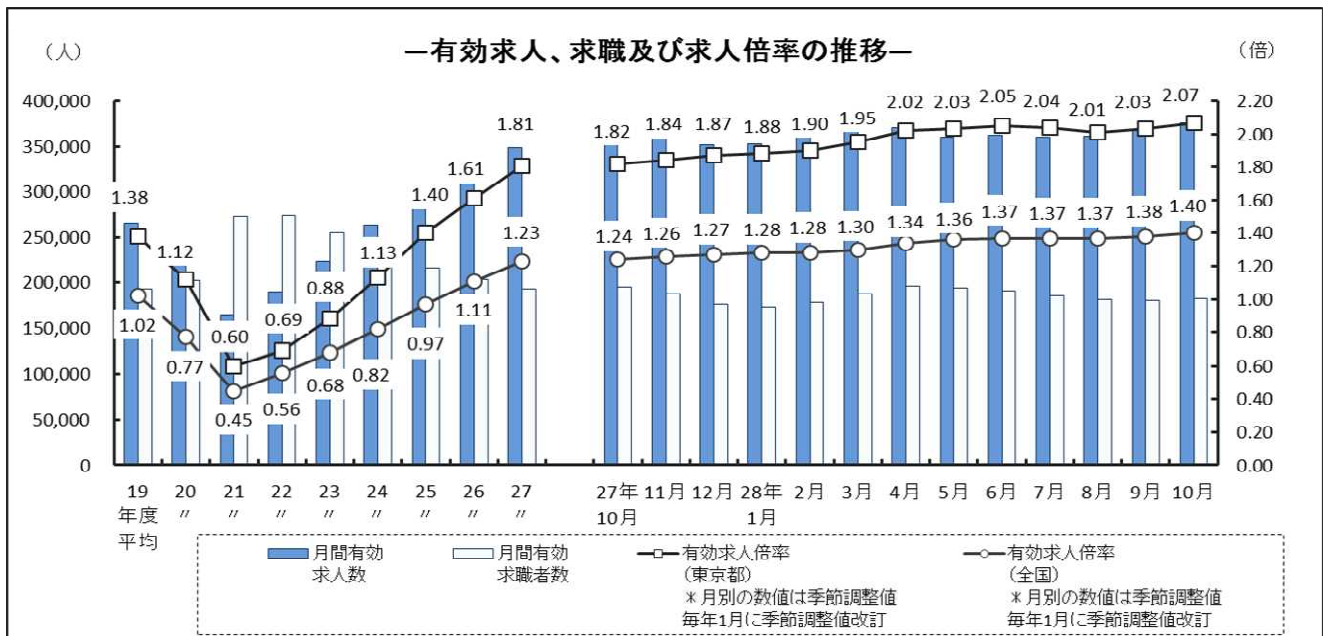
東京労働局では平成28年10月分の「一般職業紹介状況」を取りまとめましたので公表します。「一般職業紹介状況」はハローワークにおける求人、求職、就職などの状況を取りまとめたもので、月末に、その前月の状況を都道府県労働局ごとに公表しています。

### 10月の特徴(東京の雇用情勢)

- 有効求人倍率(季節調整値)は2.07倍となり、前月より0.04ポイント上昇した。
- 新規求人数は132,464人で、前年同月比0.6%減(▲748人)となった。
- 新規求職者数は40,655人で、前年同月比11.3%減(▲5,189人)となった。

#### 1 有効求人倍率・求人・求職の状況

- 有効求人数(原数値)は375,787人(前年同月比5.4%増)で、78か月連続で前年同月を上回った。[P.4 参照]  
このうち、正社員の有効求人数(原数値)は165,429人(前年同月比4.9%増)で、78か月連続で前年同月を上回った。有効求人(全数)に占める正社員求人数の割合は44.0%となった。[P.6 参照]
- 有効求職者数(原数値)は182,198人(前年同月比6.5%減)で、74か月連続で前年同月を下回った。[P.4 参照]
- 有効求人倍率(季節調整値)は2.07倍となり、前月より0.04ポイント上昇した。2か月連続で前月を上回り、7か月連続の2倍台となった。[P.4 参照]  
なお、職種別の有効求人倍率(常用)は、P.8 参照。  
正社員有効求人倍率(原数値)は1.26倍となり、前年同月の1.11倍より0.15ポイント上昇した。[P.6 参照]



## 2 新規求人倍率・求人・求職の状況

- 新規求人数（原数値）は132,464人（前年同月比0.6%減）で、3か月ぶりに前年同月を下回った。[P.4 参照]

なお、産業別の新規求人数（主要産業）は、P.8 参照。

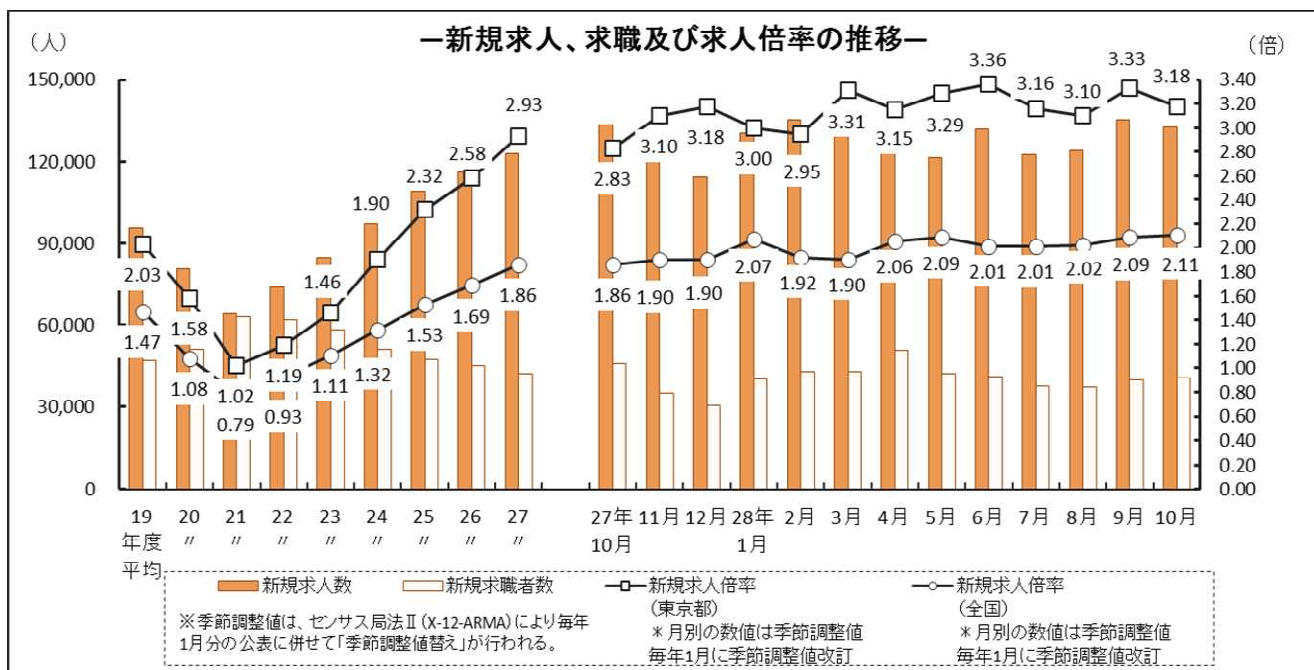
また、正社員の新規求人数は、61,387人（前年同月比1.6%増）で、前年同月を上回った。

新規求人（全数）に占める正社員求人数の割合は46.3%となった。[P.6 参照]

- 新規求職者数（原数値）は40,655人（前年同月比11.3%減）で、16か月連続で前年同月を下回った。[P.4 参照]

新規求職者数（一般常用）のうち、在職者は7,215人（前年同月比9.9%減）、離職者は19,270人（前年同月比11.6%減）となった。離職者のうち、事業主都合離職者は6,166人（前年同月比12.1%減）と20か月連続で、自己都合離職者は12,131人（前年同月比11.0%減）と16か月連続で、前年同月を下回った。[P.7 参照]

- 新規求人倍率（季節調整値）は3.18倍となり、前月の3.33倍から0.15ポイント低下した。[P.4 参照]



## 3 就職者の状況

- 就職件数は、11,274件と、前年同月より10.8%減となった。

[P.4 参照]

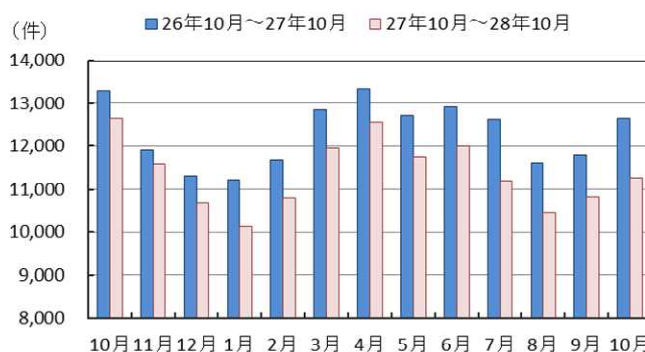
一般、パート別の状況をみると、一般は6,601件（前年同月比12.2%減）、パートは4,673件（前年同月比8.7%減）となった。[P.5 参照]

- 正社員就職件数は5,127件と、前年同月より12.4%減となった。

また、就職件数（全数）に占める正社員就職件数の割合は45.5%となった。

[P.6 参照]

就職者の状況



#### 4 求人充足の状況

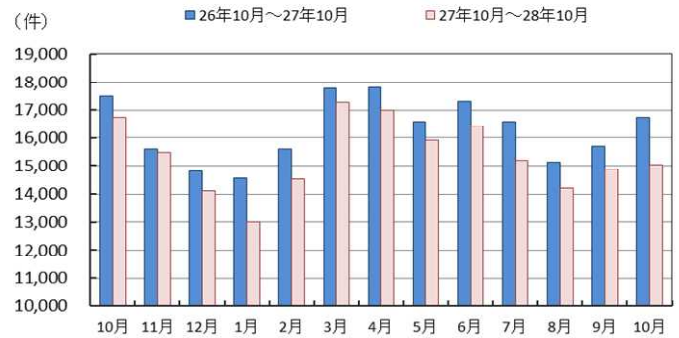
- 求人充足数は 15,025 件と、前年同月より 10.2%減となった。

[P. 4 参照]

一般、パート別の状況をみると、一般は 8,957 件（前年同月比 11.8%減）、パートは 6,068 件（前年同月比 7.3%減）となった。

[P. 5 参照]

#### 求人充足の状況



#### 《参考資料①》

- \* 主な職業別常用有効求人求職状況 [P. 9]
- \* 主な職業別常用新規求人状況 [P. 10]
- \* 産業別新規求人の推移 [P. 11]
- \* 主な産業別・事業所規模別新規求人状況 [P. 12]

#### 《参考資料②》

平成 27 年度に引き続き、ハローワークの機能強化として、全国のハローワークごとのパフォーマンスの比較・公表等を行う「ハローワークのマッチング機能に関する業務の評価・改善の取組」を実施。

この取組の一環として、「平成 28 年度東京労働局及び各ハローワーク別の事業目標」及びそれに対する進捗状況について毎月公表します。

- \* 平成 28 年度 東京労働局及びハローワーク別主要事業進捗状況 [P. 13]

#### ～用語の解説～

- \* **新規求人数**……ハローワークにおいて当該期間中に受け付けた求人数。
- \* **有効求人数**……「前月から繰り越された有効求人数」と当月の「新規求人数」の合計数。
- \* **新規求職者数**……ハローワークにおいて当該期間中に新たに受け付けた求職申込の件数。
- \* **有効求職者数**……「前月から繰り越された有効求職者数」と当月の「新規求職者数」の合計数。
- \* **求人倍率**…… 求職者数に対する求人数の割合。  
⇒ **新規求人倍率**: 新規求人数 ÷ 新規求職申込件数  
⇒ **有効求人倍率**: 有効求人数 ÷ 有効求職者数  
なお、求人倍率の「季節調整値」とは、1 年を周期として繰り返す季節的変動要因を一定の方法により取り除いて計算した数値をいう。(12 月までの 1 年分のデータが集まった段階で過去の全データが修正の対象となり、毎年 1 月分の公表に併せて「季節調整値替え」が行われる。)  
⇒ **正社員有効求人倍率**: 正社員の有効求人数 ÷ パートタイムを除く常用の有効求職者数  
ただし、パートタイムを除く常用の有効求職者には派遣労働者や契約社員を希望する者も含まれるため、厳密な意味での正社員有効求人倍率より低い値となる。
- \* **就職件数**……都内のハローワークにおいて求職申込を受け付けた求職者に対して、全国のハローワークで受理した求人を紹介、就職が確認された件数。
- \* **充足数**……都内のハローワークにおいて受け付けた求人に対して、全国のハローワークで紹介、就職が確認された件数。
- \* **一般**……以下のパートタイム以外の就業形態
- \* **パートタイム**……一週間の所定労働時間が同一の事業所に雇用されている通常の労働者の一週間の所定労働時間に比べ短い就業形態
- \* **常用**……雇用契約において雇用期間の定めのない、又は、4 ヶ月以上の雇用期間が定められているもの



最近の雇用失業情勢 (平成27年10月～平成28年10月)

【東京労働局職業安定部】

項目 年月	① 新規求職者数		② 新規求人数		③ 月間有効求職者数		④ 月間有効求人数		⑤ 新規求人倍率		⑥ 有効求人倍率		⑦ 就職件数		⑧ 充足数		⑨ 完全失業者数		⑩ 完全失業率		万人・%	
	全国	東京都	全国	東京都	全国	東京都	全国	東京都	全国	東京都	全国	東京都	全国	東京都	全国	東京都	全国	東京都	全国	東京都	全国	東京都
平成25年度	47,118 (▲ 7.9)	109,179 (12.5)	216,142 (▲ 7.2)	302,536 (14.7)	1.53 (0.21p)	2.32 (0.42p)	0.97 (0.15p)	1.40 (0.27p)	0.97 (0.15p)	1.40 (0.27p)	12,511 (▲ 0.4)	16,723 (▲ 1.3)	256 (▲ 2.4)	78 (▲ 7)	3.9 (▲ 0.4p)	4.1 (▲ 0.3p)						
平成26年度	45,027 (▲ 4.4)	116,323 (6.5)	203,187 (▲ 6.0)	327,227 (8.2)	1.69 (0.16p)	2.58 (0.26p)	1.11 (0.14p)	1.61 (0.21p)	1.11 (0.14p)	1.61 (0.21p)	12,412 (▲ 0.8)	16,541 (▲ 1.1)	233 (▲ 2.3)	68 (▲ 10)	3.5 (▲ 0.4p)	3.5 (▲ 0.6p)						
平成27年度	41,900 (▲ 6.9)	122,846 (5.6)	192,451 (▲ 5.3)	348,899 (6.6)	1.86 (0.17p)	2.93 (0.35p)	1.23 (0.12p)	1.81 (0.20p)	1.23 (0.12p)	1.81 (0.20p)	11,899 (▲ 4.1)	15,854 (▲ 4.2)	218 (▲ 1.5)	65 (▲ 3)	3.3 (▲ 0.2p)	3.3 (▲ 0.2p)						
平成27年10月	45,844 (▲ 2.8)	133,212 (3.5)	194,787 (▲ 6.0)	356,488 (5.6)	1.86 (0.03p)	2.83 [- 0.14p]	1.24 [0.01p]	1.82 [0.01p]	1.24 [0.01p]	1.82 [0.01p]	12,638 (▲ 4.9)	16,733 (▲ 4.4)	208 (▲ 2.5)		3.2 [- 0.2p]							
11月	34,776 (▲ 1.4)	122,344 (16.0)	188,128 (▲ 4.5)	359,705 (8.7)	1.90 [0.04p]	3.10 [0.27p]	1.26 [0.02p]	1.84 [0.02p]	1.26 [0.02p]	1.84 [0.02p]	11,580 (▲ 2.6)	15,476 (▲ 0.7)	209 (▲ 1.0)	60 (▲ 5)	3.3 [0.1p]	3.1 (▲ 0.2p)						
12月	30,508 (▲ 6.1)	114,411 (6.2)	176,533 (▲ 3.0)	352,095 (9.3)	1.90 [0.00p]	3.18 [0.08p]	1.27 [0.01p]	1.87 [0.03p]	1.27 [0.01p]	1.87 [0.03p]	10,687 (▲ 5.7)	14,121 (▲ 4.6)	204 (▲ 6)		3.3 [0.0p]							
平成28年1月	40,328 (▲ 10.6)	130,290 (1.8)	173,294 (▲ 4.8)	352,869 (7.9)	2.07 [0.17p]	3.00 [- 0.18p]	1.28 [0.01p]	1.88 [0.01p]	1.28 [0.01p]	1.88 [0.01p]	10,125 (▲ 9.8)	13,005 (▲ 10.6)	211 (▲ 20)		3.2 [- 0.1p]	3.3 [0.1p]						
2月	42,769 (▲ 3.8)	135,274 (17.5)	178,497 (▲ 5.3)	369,763 (9.7)	1.92 [- 0.15p]	2.95 [- 0.05p]	1.28 [0.00p]	1.90 [0.02p]	1.28 [0.00p]	1.90 [0.02p]	10,810 (▲ 7.4)	14,528 (▲ 6.9)	213 (▲ 1.3)	65 (▲ 2)	3.3 [0.1p]	3.3 (▲ 0.1p)						
3月	42,733 (▲ 10.3)	131,669 (5.8)	187,167 (▲ 6.1)	380,863 (8.9)	1.90 [- 0.02p]	3.31 [0.36p]	1.30 [0.02p]	1.95 [0.05p]	1.30 [0.02p]	1.95 [0.05p]	11,958 (▲ 7.0)	17,268 (▲ 2.8)	216 (▲ 1.2)		3.2 [- 0.1p]							
4月	50,833 (▲ 11.6)	123,517 (5.5)	195,882 (▲ 7.8)	370,215 (10.0)	2.06 [0.16p]	3.15 [- 0.16p]	1.34 [0.04p]	2.02 [0.07p]	1.34 [0.04p]	2.02 [0.07p]	12,556 (▲ 5.8)	16,995 (▲ 4.6)	224 (▲ 10)		3.2 [0.0p]	3.3 (▲ 0.2p)						
5月	41,992 (▲ 2.6)	121,530 (17.1)	194,309 (▲ 6.8)	360,501 (11.3)	2.09 [0.03p]	3.29 [0.14p]	1.36 [0.02p]	2.03 [0.01p]	1.36 [0.02p]	2.03 [0.01p]	11,740 (▲ 7.7)	15,901 (▲ 4.0)	216 (▲ 8)	65 (▲ 5)	3.2 [0.0p]	3.3 (▲ 0.1p)						
6月	41,071 (▲ 8.0)	131,796 (5.7)	191,196 (▲ 6.9)	362,338 (9.4)	2.01 [- 0.08p]	3.36 [0.07p]	1.37 [0.01p]	2.05 [0.02p]	1.37 [0.01p]	2.05 [0.02p]	11,985 (▲ 7.2)	16,420 (▲ 5.2)	210 (▲ 1.4)		3.1 [- 0.1p]							
7月	37,716 (▲ 10.7)	122,677 (▲ 0.3)	185,188 (▲ 7.3)	359,768 (6.7)	2.01 [0.00p]	3.16 [- 0.20p]	1.37 [0.00p]	2.04 [- 0.01p]	1.37 [0.00p]	2.04 [- 0.01p]	11,217 (▲ 11.2)	15,188 (▲ 8.4)	203 (▲ 1.9)		3.0 [- 0.1p]							
8月	37,218 (▲ 2.5)	124,193 (5.4)	181,592 (▲ 6.6)	360,677 (5.3)	2.02 [0.01p]	3.10 [- 0.06p]	1.37 [0.00p]	2.01 [- 0.03p]	1.37 [0.00p]	2.01 [- 0.03p]	10,468 (▲ 9.8)	14,206 (▲ 6.1)	212 (▲ 1.3)	61 (▲ 3)	3.1 [0.1p]	3.1 (▲ 0.2p)						
9月	39,706 (▲ 1.0)	135,183 (12.1)	180,582 (▲ 5.3)	367,210 (6.9)	2.09 [0.07p]	3.33 [0.23p]	1.38 [0.01p]	2.03 [0.02p]	1.38 [0.01p]	2.03 [0.02p]	10,827 (▲ 8.2)	14,870 (▲ 5.3)	204 (▲ 2.3)		3.0 [- 0.1p]							
10月	40,655 (▲ 11.3)	132,464 (▲ 0.6)	182,198 (▲ 6.5)	375,787 (5.4)	2.11 [0.02p]	3.18 [- 0.15p]	1.40 [0.02p]	2.07 [0.04p]	1.40 [0.02p]	2.07 [0.04p]	11,274 (▲ 10.8)	15,025 (▲ 10.2)	195 (▲ 1.3)		3.0 [0.0p]							

注 1 ①②③④⑦⑧欄は、東京都の数値で原数値である。また、⑤⑥⑩欄の各月分は季節調整値であり、年度分及び年分は原数値である。(季節調整値は、センサス局法Ⅱ(X-12-ARIMA)により、毎年1月分の公表に併せて「季節調整値替え」が行われる。)

2 各欄の( )内は、前年との比較(増減数・比率)であり、⑤⑥⑩欄の各月分の[ ]内は、前月との比較(比率)である。

3 新規・有効求人数、新規・有効求職者数、就職件数、充足数及び求人倍率は、学卒を除き、パートタイムを含んだ数値である。

4 ①②欄は、南関東(東京、埼玉、千葉、神奈川)及び全国の年・四半期の数値で原数値である。

5 ⑨～⑩欄の各月・四半期・年・年度の数値については、平成22年度調査結果を基準とする新基準で遡及集計した数値である。詳細については総務省統計局「労働力調査」を参照のこと。

6 年度の①②③④及び⑦⑧の数値は、平均値である。

《資料出所》 総務省統計局「労働力調査」、厚生労働省「職業安定業務統計」

職業紹介取扱状況（一般・パート）

平成28年10月分

【東京労働局職業安定部】

項目 年月	一般						パート					
	① 新規求職者数	② 新規求人数	③ 月間有効求職者数	④ 月間有効求人数	⑤ 就職件数	⑥ 充足数	① 新規求職者数	② 新規求人数	③ 月間有効求職者数	④ 月間有効求人数	⑤ 就職件数	⑥ 充足数
平成 24年度	38,215 (▲ 12.6)	62,690 (12.9)	177,827 (▲ 9.7)	172,685 (15.7)	7,486 (1.1)	10,369 (1.0)	12,919 (▲ 11.2)	34,386 (17.2)	55,018 (▲ 5.8)	91,056 (22.4)	5,079 (0.8)	6,567 (1.4)
平成 25年度	34,957 (▲ 8.5)	69,001 (10.1)	163,762 (▲ 7.9)	193,343 (12.0)	7,498 (0.2)	10,183 (▲ 1.8)	12,161 (▲ 5.9)	40,179 (16.8)	52,380 (▲ 4.8)	109,194 (19.9)	5,013 (▲ 1.3)	6,540 (▲ 0.4)
平成 26年度	32,958 (▲ 5.7)	71,773 (4.0)	150,827 (▲ 7.9)	204,068 (5.5)	7,440 (▲ 0.8)	10,057 (▲ 1.2)	12,070 (▲ 0.7)	44,550 (10.9)	52,361 (0.0)	123,159 (12.8)	4,972 (▲ 0.8)	6,484 (▲ 0.8)
平成 27年度	30,484 (▲ 7.5)	75,283 (4.9)	141,311 (▲ 6.3)	215,350 (5.5)	7,117 (▲ 4.3)	9,647 (▲ 4.1)	11,416 (▲ 5.4)	47,563 (6.8)	51,140 (▲ 2.3)	133,549 (8.4)	4,782 (▲ 3.8)	6,207 (▲ 4.3)
平成27年 10月	33,136 (▲ 3.3)	81,823 (▲ 0.5)	142,677 (▲ 6.6)	218,144 (2.8)	7,517 (▲ 4.2)	10,151 (▲ 2.9)	12,708 (▲ 1.4)	51,389 (10.4)	52,110 (▲ 4.2)	138,344 (10.2)	5,121 (▲ 5.9)	6,582 (▲ 6.7)
11月	25,588 (▲ 1.2)	72,764 (15.8)	137,807 (▲ 5.1)	221,206 (7.0)	6,890 (▲ 2.2)	9,320 (▲ 0.8)	9,188 (▲ 1.9)	49,580 (16.3)	50,321 (▲ 3.1)	138,499 (11.5)	4,690 (▲ 3.3)	6,156 (▲ 0.6)
12月	22,702 (▲ 6.9)	70,350 (6.7)	129,993 (▲ 3.9)	216,023 (8.0)	6,369 (▲ 4.8)	8,632 (▲ 2.3)	7,806 (▲ 3.7)	44,061 (5.6)	46,540 (▲ 0.5)	136,072 (11.5)	4,318 (▲ 6.9)	5,489 (▲ 7.9)
平成28年 1月	29,783 (▲ 11.2)	82,357 (1.1)	128,281 (▲ 5.6)	218,953 (7.3)	6,072 (▲ 10.5)	7,841 (▲ 10.7)	10,545 (▲ 9.1)	47,933 (3.0)	45,013 (▲ 2.3)	133,916 (8.7)	4,053 (▲ 8.7)	5,164 (▲ 10.3)
2月	31,331 (▲ 4.9)	81,885 (18.9)	131,862 (▲ 6.4)	229,644 (9.8)	6,627 (▲ 8.2)	9,033 (▲ 7.1)	11,438 (▲ 0.5)	53,389 (15.2)	46,635 (▲ 2.2)	140,119 (9.6)	4,183 (▲ 6.2)	5,495 (▲ 6.5)
3月	31,274 (▲ 11.1)	79,633 (6.5)	137,950 (▲ 7.2)	234,800 (8.9)	7,289 (▲ 7.0)	10,940 (▲ 0.8)	11,459 (▲ 7.9)	52,036 (4.7)	49,217 (▲ 2.9)	146,063 (8.9)	4,669 (▲ 7.0)	6,328 (▲ 6.1)
4月	35,392 (▲ 12.5)	76,801 (2.0)	142,152 (▲ 9.0)	227,676 (9.3)	7,485 (▲ 5.8)	10,438 (▲ 4.1)	15,441 (▲ 9.6)	46,716 (11.6)	53,730 (▲ 4.5)	142,539 (11.2)	5,071 (▲ 5.9)	6,557 (▲ 5.4)
5月	29,168 (▲ 4.9)	71,389 (16.9)	139,648 (▲ 8.1)	219,232 (10.0)	6,905 (▲ 8.3)	9,650 (▲ 2.3)	12,824 (3.1)	50,141 (17.6)	54,661 (▲ 3.5)	141,269 (13.4)	4,835 (▲ 6.7)	6,251 (▲ 6.6)
6月	29,477 (▲ 9.3)	81,495 (7.0)	136,265 (▲ 8.3)	221,707 (8.0)	7,055 (▲ 6.8)	9,817 (▲ 4.4)	11,594 (▲ 4.6)	50,301 (3.8)	54,931 (▲ 3.0)	140,631 (11.7)	4,930 (▲ 7.9)	6,603 (▲ 6.2)
7月	27,528 (▲ 12.2)	75,918 (▲ 2.6)	133,450 (▲ 9.1)	220,245 (5.4)	6,580 (▲ 13.2)	9,116 (▲ 9.1)	10,188 (▲ 6.5)	46,759 (3.7)	51,738 (▲ 2.2)	139,523 (8.7)	4,637 (▲ 8.1)	6,072 (▲ 7.3)
8月	27,145 (▲ 3.3)	73,925 (6.3)	131,615 (▲ 8.2)	221,718 (4.7)	6,270 (▲ 9.8)	8,679 (▲ 6.0)	10,073 (▲ 0.4)	50,268 (4.3)	49,977 (▲ 1.9)	138,959 (6.1)	4,198 (▲ 9.8)	5,527 (▲ 6.3)
9月	28,275 (▲ 2.3)	82,855 (11.2)	130,447 (▲ 7.0)	224,279 (5.8)	6,311 (▲ 10.6)	8,907 (▲ 6.7)	11,431 (2.3)	52,328 (13.5)	50,135 (▲ 0.7)	142,931 (8.6)	4,516 (▲ 4.5)	5,963 (▲ 3.1)
10月	29,434 (▲ 11.2)	81,622 (▲ 0.2)	131,533 (▲ 7.8)	229,430 (5.2)	6,601 (▲ 12.2)	8,957 (▲ 11.8)	11,221 (▲ 11.7)	50,842 (▲ 1.1)	50,665 (▲ 2.8)	146,357 (5.8)	4,673 (▲ 8.7)	6,068 (▲ 7.8)

(注) 1. 下段の( )は前年比。

2. 一般及びパートについて年度計の値は平均値である。

# 正社員の職業紹介状況

平成28年10月

【東京労働局職業安定部】

年月	正社員 有効求人倍率 -原数値-		新規求人数			有効求人数			就職件数		
	合計	正社員	新規求人数に占める 正社員求人割合	合計	正社員	有効求人数に占める 正社員求人割合	合計	正社員	合計	正社員	就職件数に占める 正社員就職割合
平成25年度	109,179 (12.5)	48,786 (7.6)	44.7 (▲ 2.0)	302,636 (14.7)	137,678 (8.9)	45.5 (▲ 2.4)	12,511 (▲ 0.4)	5,562 (▲ 0.8)	12,511 (▲ 0.4)	5,562 (▲ 0.8)	44.5 (▲ 0.1)
平成26年度	116,323 (6.5)	50,499 (3.5)	43.4 (▲ 1.3)	327,227 (8.2)	144,649 (5.1)	44.2 (▲ 1.3)	12,412 (▲ 0.8)	5,626 (1.2)	12,412 (▲ 0.8)	5,626 (1.2)	45.3 (0.8)
平成27年度	122,846 (5.6)	53,817 (6.6)	43.8 (0.4)	348,899 (6.6)	154,311 (6.7)	44.2 (0.0)	11,899 (▲ 4.1)	5,434 (▲ 3.4)	11,899 (▲ 4.1)	5,434 (▲ 3.4)	45.7 (0.4)
平成27年10月	133,212 (3.5)	60,447 (1.6)	45.4 (▲ 0.8)	356,488 (5.6)	157,646 (5.2)	44.2 (▲ 0.2)	12,638 (▲ 4.9)	5,853 (▲ 2.7)	12,638 (▲ 4.9)	5,853 (▲ 2.7)	46.3 (1.0)
11月	122,344 (16.0)	53,291 (19.9)	43.6 (1.4)	359,705 (8.7)	160,259 (10.4)	44.6 (0.7)	11,580 (▲ 2.6)	5,304 (▲ 2.6)	11,580 (▲ 2.6)	5,304 (▲ 2.6)	45.8 (0.0)
12月	114,411 (6.2)	47,845 (8.0)	41.8 (0.7)	352,095 (9.3)	156,251 (10.4)	44.4 (0.4)	10,687 (▲ 5.7)	4,888 (▲ 5.8)	10,687 (▲ 5.7)	4,888 (▲ 5.8)	45.7 (▲ 0.1)
平成28年 1月	130,290 (1.8)	61,080 (3.4)	46.9 (0.7)	352,869 (7.9)	158,502 (9.7)	44.9 (0.7)	10,125 (▲ 9.8)	4,719 (▲ 10.0)	10,125 (▲ 9.8)	4,719 (▲ 10.0)	46.6 (▲ 0.1)
2月	135,274 (17.5)	58,050 (21.1)	42.9 (1.3)	369,763 (9.7)	163,979 (11.7)	44.3 (0.8)	10,810 (▲ 7.4)	5,094 (▲ 8.1)	10,810 (▲ 7.4)	5,094 (▲ 8.1)	47.1 (▲ 0.4)
3月	131,669 (5.8)	55,680 (10.6)	42.3 (1.8)	380,863 (8.9)	168,833 (11.6)	44.3 (1.1)	11,958 (▲ 7.0)	5,352 (▲ 7.9)	11,958 (▲ 7.0)	5,352 (▲ 7.9)	44.8 (▲ 0.4)
4月	123,517 (5.5)	56,765 (5.0)	46.0 (▲ 0.1)	370,215 (10.0)	164,504 (12.3)	44.4 (0.9)	12,556 (▲ 5.8)	5,525 (▲ 6.8)	12,556 (▲ 5.8)	5,525 (▲ 6.8)	44.0 (▲ 0.4)
5月	121,530 (17.1)	51,613 (16.6)	42.5 (▲ 0.2)	360,501 (11.3)	158,828 (12.2)	44.1 (0.4)	11,740 (▲ 7.7)	5,199 (▲ 8.9)	11,740 (▲ 7.7)	5,199 (▲ 8.9)	44.3 (▲ 0.6)
6月	131,796 (5.7)	57,674 (10.2)	43.8 (1.8)	362,338 (9.4)	161,135 (10.7)	44.5 (0.5)	11,985 (▲ 7.2)	5,404 (▲ 6.4)	11,985 (▲ 7.2)	5,404 (▲ 6.4)	45.1 (0.4)
7月	122,677 (▲ 0.3)	57,137 (1.0)	46.6 (0.6)	359,768 (6.7)	160,804 (8.2)	44.7 (0.6)	11,217 (▲ 11.2)	5,059 (▲ 13.2)	11,217 (▲ 11.2)	5,059 (▲ 13.2)	45.1 (▲ 1.0)
8月	124,193 (5.4)	53,327 (6.0)	42.9 (0.2)	360,677 (5.3)	161,827 (6.9)	44.9 (0.7)	10,468 (▲ 9.8)	4,889 (▲ 9.2)	10,468 (▲ 9.8)	4,889 (▲ 9.2)	46.7 (0.3)
9月	135,183 (12.1)	56,170 (8.4)	41.6 (▲ 1.4)	367,210 (6.9)	160,780 (5.4)	43.8 (▲ 0.6)	10,827 (▲ 8.2)	4,892 (▲ 9.2)	10,827 (▲ 8.2)	4,892 (▲ 9.2)	45.2 (▲ 0.5)
10月	132,464 (▲ 0.6)	61,387 (1.6)	46.3 (0.9)	375,787 (5.4)	165,429 (4.9)	44.0 (▲ 0.2)	11,274 (▲ 10.8)	5,127 (▲ 12.4)	11,274 (▲ 10.8)	5,127 (▲ 12.4)	45.5 (▲ 0.8)

(注) 1. 正社員有効求人倍率＝正社員有効求人数÷常用の有効求職者数。なお、正社員有効求人数には請負求職者にはフルタイムの請負労働者、派遣労働者及び契約社員（雇用期間4ヶ月以上）を希望する者も含まれるため、厳密な意味での正社員有効求人倍率とは異なる。

2. 「正社員」とは、パートタイム労働者、派遣労働者、臨時・季節労働者、契約社員、準社員、嘱託等以外、正社員・正職員である者である。

3. 下段の( )は前年比。

4. 新規求人数、有効求人数及び就職件数の年度分・年分は、平均値である。

# 新規一般常用求職者の態様別推移

平成28年10月

【東京労働局職業安定部】

就業・不就業の状態	27年												28年											
	24年度計	25年度計	26年度計	27年度計	10月	11月	12月	1月	2月	3月	4月	5月	6月	7月	8月	9月	10月							
新規求職者数	457,634 ▲12.6	418,224 ▲8.6	394,086 ▲5.8	364,164 ▲7.6	33,001 ▲3.3	25,462 ▲1.3	22,603 ▲6.9	29,632 ▲11.3	31,216 ▲4.9	31,136 ▲11.2	35,239 ▲12.6	29,039 ▲4.9	29,323 ▲9.4	27,401 ▲12.1	27,023 ▲3.3	28,167 ▲2.2	29,328 ▲11.1							
保険受給者	157,238 ▲9.5	143,877 ▲8.5	134,594 ▲6.5	128,156 ▲4.8	12,502 ▲0.7	8,845 ▲1.9	7,557 ▲4.7	9,808 ▲10.4	9,097 ▲4.6	9,291 ▲8.0	14,982 ▲10.8	10,957 ▲3.0	10,038 ▲9.2	10,139 ▲14.4	9,844 ▲0.3	10,005 ▲1.9	11,068 ▲11.5							
在職者	105,058 ▲4.0	101,812 ▲3.1	100,883 ▲0.9	94,321 ▲6.5	8,005 ▲2.0	6,723 ▲1.1	6,284 ▲3.5	8,643 ▲10.1	9,746 ▲4.5	9,073 ▲9.7	7,020 ▲13.1	7,000 ▲3.5	7,855 ▲7.5	6,988 ▲10.1	7,122 ▲0.5	7,246 ▲2.2	7,215 ▲9.9							
雇用者	102,933 ▲3.6	99,855 ▲3.0	99,031 ▲0.8	92,778 ▲6.3	7,873 ▲1.8	6,602 ▲1.1	6,195 ▲3.3	8,533 ▲9.7	9,615 ▲4.4	8,931 ▲9.8	6,881 ▲13.1	6,865 ▲3.7	7,733 ▲7.4	6,866 ▲10.2	6,982 ▲0.7	7,092 ▲2.1	7,090 ▲9.9							
その他	2,125 ▲20.1	1,957 ▲7.9	1,852 ▲5.4	1,543 ▲16.7	132 ▲15.4	121 ▲1.6	89 ▲19.8	110 ▲29.5	131 ▲10.9	142 ▲8.4	139 ▲13.7	135 ▲5.5	122 ▲12.2	122 ▲0.8	140 ▲12.0	154 ▲8.5	125 ▲5.3							
離職者	300,388 ▲12.5	271,946 ▲9.5	252,711 ▲7.1	234,204 ▲7.3	21,801 ▲3.6	16,342 ▲1.2	14,262 ▲7.3	18,419 ▲10.8	18,244 ▲4.7	18,565 ▲10.1	25,103 ▲11.4	19,354 ▲4.5	18,506 ▲10.6	17,745 ▲13.7	17,349 ▲3.0	18,351 ▲2.6	19,270 ▲11.6							
前職雇用者	292,849 ▲12.2	265,790 ▲9.2	247,206 ▲7.0	229,217 ▲7.3	21,361 ▲3.4	16,000 ▲1.1	13,973 ▲7.0	18,023 ▲10.7	17,784 ▲4.9	18,120 ▲10.2	24,716 ▲11.2	18,937 ▲4.3	18,149 ▲10.4	17,370 ▲13.8	16,983 ▲3.0	17,929 ▲2.7	18,897 ▲11.5							
定年	8,802 ▲8.6	7,326 ▲16.8	6,978 ▲4.8	6,775 ▲2.9	595 ▲7.9	382 ▲3.5	408 ▲9.4	492 ▲12.3	507 ▲4.0	503 ▲0.8	1,112 ▲17.1	614 ▲6.4	520 ▲0.4	460 ▲16.1	427 ▲1.4	450 ▲4.5	493 ▲17.1							
事業主都合	110,123 ▲16.8	94,945 ▲13.8	82,574 ▲13.0	75,207 ▲8.9	7,017 ▲4.3	5,101 ▲0.5	4,407 ▲14.5	5,726 ▲13.6	5,429 ▲10.0	5,760 ▲9.4	9,322 ▲12.8	6,191 ▲4.5	5,659 ▲14.1	5,977 ▲13.0	5,269 ▲4.2	5,386 ▲4.3	6,166 ▲12.1							
自己都合	172,841 ▲9.0	162,717 ▲5.9	156,795 ▲3.6	146,193 ▲6.8	13,626 ▲3.1	10,436 ▲1.5	9,086 ▲4.0	11,706 ▲9.3	11,744 ▲2.5	11,785 ▲11.0	14,140 ▲10.1	12,043 ▲4.9	11,869 ▲9.0	10,821 ▲14.3	11,198 ▲2.6	12,006 ▲2.0	12,131 ▲11.0							
不明	1,083 ▲35.0	802 ▲25.9	859 ▲7.1	1,042 ▲21.3	123 ▲73.2	81 ▲35.0	72 ▲118.2	99 ▲33.8	104 ▲18.2	72 ▲8.9	142 ▲77.5	89 ▲29.0	101 ▲5.2	112 ▲14.3	89 ▲11.3	87 ▲27.9	107 ▲13.0							
前職自営、その他	7,539 ▲20.6	6,156 ▲18.3	5,505 ▲10.6	4,987 ▲9.4	440 ▲11.1	342 ▲6.6	289 ▲17.0	396 ▲17.7	460 ▲0.2	445 ▲4.3	387 ▲18.7	417 ▲11.8	357 ▲20.1	375 ▲11.6	366 ▲1.3	422 ▲0.5	373 ▲15.2							
無業者	52,188 ▲26.7	44,466 ▲14.8	40,492 ▲8.9	35,639 ▲12.0	3,195 ▲4.5	2,397 ▲1.8	2,057 ▲13.6	2,570 ▲18.0	3,226 ▲7.2	3,498 ▲19.6	3,116 ▲20.1	2,685 ▲11.1	2,962 ▲7.2	2,668 ▲5.4	2,552 ▲12.2	2,570 ▲10.1	2,843 ▲11.0							
家事、育児等従事者	2,987 ▲4.0	2,729 ▲8.6	2,406 ▲11.8	2,307 ▲4.1	224 ▲17.9	192 ▲0.0	135 ▲1.5	150 ▲22.7	231 ▲6.5	174 ▲18.3	172 ▲25.9	163 ▲21.6	140 ▲34.9	130 ▲26.1	150 ▲15.0	175 ▲7.9	185 ▲17.4							
その他	49,201 ▲27.9	41,737 ▲15.2	38,086 ▲8.7	33,332 ▲12.5	2,971 ▲5.9	2,205 ▲2.0	1,922 ▲14.5	2,420 ▲17.7	2,995 ▲8.1	3,324 ▲19.7	2,944 ▲19.7	2,522 ▲10.3	2,822 ▲5.2	2,538 ▲4.0	2,399 ▲12.0	2,395 ▲10.3	2,658 ▲10.5							

都管内外関係	27年												28年											
	24年度計	25年度計	26年度計	27年度計	10月	11月	12月	1月	2月	3月	4月	5月	6月	7月	8月	9月	10月							
新規求職者数	457,634 ▲12.6	418,224 ▲8.6	394,086 ▲5.8	364,164 ▲7.6	33,001 ▲3.3	25,462 ▲1.3	22,603 ▲6.9	29,632 ▲11.3	31,216 ▲4.9	31,136 ▲11.2	35,239 ▲12.6	29,039 ▲4.9	29,323 ▲9.4	27,401 ▲12.1	27,023 ▲3.3	28,167 ▲2.2	29,328 ▲11.1							
都内の求職者	418,372 ▲12.6	382,817 ▲8.5	360,255 ▲5.9	333,187 ▲7.5	30,183 ▲3.2	23,232 ▲1.6	20,626 ▲6.6	27,193 ▲11.1	28,087 ▲5.2	28,197 ▲10.8	32,782 ▲12.4	26,700 ▲4.9	26,563 ▲9.9	25,164 ▲12.3	24,703 ▲3.8	25,698 ▲2.4	26,623 ▲11.8							
管内の求職者	337,279 ▲12.5	308,453 ▲8.5	289,363 ▲6.2	268,189 ▲7.3	24,245 ▲3.8	18,607 ▲1.6	16,205 ▲7.1	22,112 ▲10.5	22,085 ▲5.9	22,130 ▲11.1	27,597 ▲12.2	21,806 ▲4.8	20,990 ▲11.1	20,228 ▲13.1	19,646 ▲4.8	20,503 ▲2.1	21,163 ▲12.7							
管外からの求職者	81,093 ▲12.8	74,364 ▲8.3	70,892 ▲4.7	64,998 ▲8.3	5,938 ▲0.9	4,625 ▲1.7	4,421 ▲5.0	5,081 ▲13.4	6,002 ▲2.7	6,067 ▲9.9	5,185 ▲13.3	4,894 ▲5.4	5,573 ▲4.8	4,936 ▲8.9	5,057 ▲0.2	5,195 ▲3.7	5,460 ▲8.0							
都外からの求職者	39,262 ▲13.1	35,407 ▲9.8	33,831 ▲4.5	30,977 ▲8.4	2,818 ▲4.2	2,230 ▲2.4	1,977 ▲9.3	2,439 ▲13.4	3,129 ▲2.3	2,939 ▲14.4	2,457 ▲15.1	2,339 ▲4.7	2,760 ▲5.2	2,237 ▲9.5	2,320 ▲2.6	2,469 ▲0.7	2,705 ▲4.0							

※ 新規求職者のうち、一般臨時・季節及びパートタイムを除いた数値である。下段の数値は対前年比、対前年同月比で%。

## 【職業別有効求人倍率（常用）及び産業別新規求人数（全数）の概要】

平成28年10月

○職業別の常用有効求人倍率の状況〔詳細はP. 9 参照〕

### 【一般常用】

有効求人倍率の高い職業	求人倍率	有効求人倍率の低い職業	求人倍率
保安の職業	14.05 倍	一般事務の職業	0.40 倍
医師、歯科医師、獣医師、薬剤師	9.69 倍	美術家・デザイナー・写真家・映像撮影者 事務用機器操作の職業	0.47 倍
接客・給仕の職業	8.15 倍	会計事務の職業	0.54 倍
生活衛生サービスの職業	7.55 倍	営業・販売関連事務の職業	0.82 倍
建築・土木・測量技術者	7.02 倍	機械組立の職業	0.84 倍

\*有効求人倍率は倍率の高い職業、低い職業ともに5職業を掲載。なお、その他に分類される職業は除く。

### 【パート常用】

有効求人倍率の高い職業	求人倍率	有効求人倍率の低い職業	求人倍率
保安の職業	16.09 倍	管理的職業	0.17 倍
介護サービスの職業	10.56 倍	製造技術者	0.26 倍
医師、歯科医師、獣医師、薬剤師	9.81 倍	情報処理・通信技術者	0.36 倍
接客・給仕の職業	7.73 倍	開発技術者	0.43 倍
飲食物調理の職業	6.27 倍	一般事務の職業 生産関連・生産類似の職業	0.60 倍

\*有効求人倍率は倍率の高い職業、低い職業ともに5職業を掲載。なお、その他に分類される職業は除く。

○産業別新規求人の状況〔詳細はP. 11及びP. 12 参照〕

主要産業	新規求人数	前年同月比 (%)
建設業	5,927 人	3.2 減
製造業	4,931 人	5.6 減
情報通信業	10,144 人	1.5 減
運輸業、郵便業	6,348 人	7.6 増
卸売業、小売業	18,589 人	9.1 減
宿泊業、飲食サービス業	18,335 人	10.0 増
生活関連サービス業、娯楽業	5,923 人	4.3 減
医療・福祉	24,647 人	0.6 減
サービス業	21,325 人	0.5 増



## 主な職業別常用有効求人求職状況

平成28年10月分

【東京労働局職業安定部】

	計			一般常用			パート常用		
	求人数	求職者数	求人倍率	求人数	求職者数	求人倍率	求人数	求職者数	求人倍率
<b>A 管理的職業</b>	2,316	1,542	1.50	2,303	1,464	1.57	13	78	0.17
<b>B 専門的・技術的職業</b>	75,650	28,214	2.68	59,104	22,522	2.62	16,546	5,692	2.91
開発技術者	2,152	1,087	1.98	2,121	1,015	2.09	31	72	0.43
製造技術者	1,272	1,355	0.94	1,227	1,181	1.04	45	174	0.26
建築・土木・測量技術者	8,163	1,252	6.52	7,978	1,136	7.02	185	116	1.59
情報処理・通信技術者	19,718	4,648	4.24	19,623	4,386	4.47	95	262	0.36
医師、歯科医師、獣医師、薬剤師	4,240	435	9.75	2,160	223	9.69	2,080	212	9.81
保健師、助産師、看護師	9,451	2,679	3.53	5,416	1,513	3.58	4,035	1,166	3.46
医療技術者	3,393	967	3.51	2,226	680	3.27	1,167	287	4.07
その他の保健医療の職業	2,786	1,423	1.96	2,118	1,111	1.91	668	312	2.14
社会福祉の専門的職業	14,854	3,329	4.46	9,634	2,160	4.46	5,220	1,169	4.47
美術家、デザイナー、写真家、映像撮影者	2,001	3,951	0.51	1,653	3,536	0.47	348	415	0.84
その他の専門的職業	7,213	6,935	1.04	4,616	5,444	0.85	2,597	1,491	1.74
<b>C 事務的職業</b>	34,510	65,091	0.53	23,110	48,951	0.47	11,400	16,140	0.71
一般事務の職業	23,411	51,745	0.45	15,037	37,714	0.40	8,374	14,031	0.60
会計事務の職業	3,261	5,173	0.63	2,358	4,383	0.54	903	790	1.14
生産関連事務の職業	1,701	1,307	1.30	1,027	1,122	0.92	674	185	3.64
営業・販売関連事務の職業	5,008	5,675	0.88	4,028	4,922	0.82	980	753	1.30
事務用機器操作の職業	551	978	0.56	297	628	0.47	254	350	0.73
<b>D 販売の職業</b>	46,801	16,416	2.85	35,595	13,413	2.65	11,206	3,003	3.73
商品販売の職業	27,415	7,025	3.90	16,876	4,435	3.81	10,539	2,590	4.07
販売類似の職業	1,547	326	4.75	1,448	292	4.96	99	34	2.91
営業の職業	17,839	9,065	1.97	17,271	8,686	1.99	568	379	1.50
<b>E サービスの職業</b>	92,512	16,368	5.65	51,157	10,034	5.10	41,355	6,334	6.53
介護サービスの職業	27,027	3,833	7.05	13,978	2,597	5.38	13,049	1,236	10.56
保健医療サービスの職業	2,096	836	2.51	1,173	491	2.39	923	345	2.68
生活衛生サービスの職業	6,743	1,017	6.63	5,202	689	7.55	1,541	328	4.70
飲食物調理の職業	26,014	4,504	5.78	13,754	2,550	5.39	12,260	1,954	6.27
接客・給仕の職業	22,176	2,778	7.98	13,491	1,655	8.15	8,685	1,123	7.73
居住施設・ビル等の管理の職業	3,441	1,731	1.99	1,396	1,083	1.29	2,045	648	3.16
その他のサービスの職業	4,453	1,584	2.81	2,107	934	2.26	2,346	650	3.61
<b>F 保安の職業</b>	14,493	991	14.62	9,989	711	14.05	4,504	280	16.09
<b>G 農林漁業の職業</b>	420	431	0.97	328	353	0.93	92	78	1.18
<b>H 生産工程の職業</b>	10,158	7,078	1.44	7,611	5,832	1.31	2,547	1,246	2.04
金属材料製造、金属加工、溶接・溶断の職業	1,379	880	1.57	1,239	801	1.55	140	79	1.77
製品製造・加工処理の職業（金属製品除く）	3,645	2,733	1.33	1,888	2,087	0.90	1,757	646	2.72
機械組立の職業	872	998	0.87	698	827	0.84	174	171	1.02
機械整備・修理、検査の職業	2,394	733	3.27	2,180	663	3.29	214	70	3.06
製品検査の職業	283	134	2.11	183	87	2.10	100	47	2.13
生産関連・生産類似の職業	1,314	1,333	0.99	1,194	1,132	1.05	120	201	0.60
<b>I 輸送・機械運転の職業</b>	11,902	3,885	3.06	9,252	3,266	2.83	2,650	619	4.28
自動車運転の職業	9,398	2,679	3.51	6,966	2,174	3.20	2,432	505	4.82
定置機関・機械および建設機械運転の職業	2,288	929	2.46	2,111	847	2.49	177	82	2.16
<b>J 建設等の職業</b>	6,664	1,423	4.68	6,451	1,328	4.86	213	95	2.24
建設・土木の職業	5,448	1,023	5.33	5,258	955	5.51	190	68	2.79
電気工事の職業	1,216	397	3.06	1,193	371	3.22	23	26	0.88
<b>K 運搬・清掃等の職業</b>	24,920	21,593	1.15	7,144	11,569	0.62	17,776	10,024	1.77
運搬の職業	5,955	3,050	1.95	3,434	2,420	1.42	2,521	630	4.00
清掃の職業	14,743	4,679	3.15	2,605	1,853	1.41	12,138	2,826	4.30
その他の運搬・清掃等の職業	3,856	13,705	0.28	1,044	7,229	0.14	2,812	6,476	0.43
<b>職業計</b>	<b>320,346</b>	<b>181,391</b>	<b>1.77</b>	<b>212,044</b>	<b>130,989</b>	<b>1.62</b>	<b>108,302</b>	<b>50,402</b>	<b>2.15</b>

\*平成24年3月より職業分類が改定されている。

主な職業別常用新規求人状況

【東京労働局職業安定部】

	計			一般常用			パート常用		
	平成28年 10月	平成27年 10月	前年同月 比	平成28年 10月	平成27年 10月	前年同月 比	平成28年 10月	平成27年 10月	前年同月 比
<b>A 管理的職業</b>	1,167	437	167.0	1,159	430	169.5	8	7	14.3
<b>B 専門的・技術的職業</b>	26,668	25,687	3.8	20,892	20,199	3.4	5,776	5,488	5.2
開発技術者	795	832	▲ 4.4	792	823	▲ 3.8	3	9	▲ 66.7
製造技術者	554	640	▲ 13.4	532	620	▲ 14.2	22	20	10.0
建築・土木・測量技術者	2,646	2,424	9.2	2,572	2,342	9.8	74	82	▲ 9.8
情報処理・通信技術者	7,130	6,974	2.2	7,095	6,901	2.8	35	73	▲ 52.1
医師、歯科医師、獣医師、薬剤師	1,070	944	13.3	424	411	3.2	646	533	21.2
保健師、助産師、看護師	3,370	3,852	▲ 12.5	1,946	2,091	▲ 6.9	1,424	1,761	▲ 19.1
医療技術者	1,141	1,243	▲ 8.2	718	800	▲ 10.3	423	443	▲ 4.5
その他の保健医療の職業	966	954	1.3	682	769	▲ 11.3	284	185	53.5
社会福祉の専門的職業	5,017	5,198	▲ 3.5	3,288	3,621	▲ 9.2	1,729	1,577	9.6
美術家、デザイナー、写真家、映像撮影者	591	659	▲ 10.3	505	562	▲ 10.1	86	97	▲ 11.3
その他の専門的職業	3,270	1,845	77.2	2,240	1,153	94.3	1,030	692	48.8
<b>C 事務的職業</b>	12,560	13,505	▲ 7.0	8,357	8,869	▲ 5.8	4,203	4,636	▲ 9.3
一般事務の職業	8,358	9,106	▲ 8.2	5,370	5,657	▲ 5.1	2,988	3,449	▲ 13.4
会計事務の職業	1,206	1,335	▲ 9.7	858	957	▲ 10.3	348	378	▲ 7.9
生産関連事務の職業	682	644	5.9	404	401	0.7	278	243	14.4
営業・販売関連事務の職業	1,892	2,053	▲ 7.8	1,490	1,655	▲ 10.0	402	398	1.0
事務用機器操作の職業	230	168	36.9	121	77	57.1	109	91	19.8
<b>D 販売の職業</b>	16,853	18,327	▲ 8.0	12,868	13,671	▲ 5.9	3,985	4,656	▲ 14.4
商品販売の職業	9,819	11,981	▲ 18.0	6,049	7,727	▲ 21.7	3,770	4,254	▲ 11.4
販売類似の職業	474	462	2.6	440	431	2.1	34	31	9.7
営業の職業	6,560	5,884	11.5	6,379	5,513	15.7	181	371	▲ 51.2
<b>E サービスの職業</b>	32,733	31,455	4.1	18,005	17,991	0.1	14,728	13,464	9.4
介護サービスの職業	9,664	9,529	1.4	5,319	4,968	7.1	4,345	4,561	▲ 4.7
保健医療サービスの職業	712	846	▲ 15.8	373	450	▲ 17.1	339	396	▲ 14.4
生活衛生サービスの職業	1,941	2,610	▲ 25.6	1,487	2,264	▲ 34.3	454	346	31.2
飲食物調理の職業	8,589	7,926	8.4	4,104	4,114	▲ 0.2	4,485	3,812	17.7
接客・給仕の職業	8,910	7,662	16.3	5,425	5,135	5.6	3,485	2,527	37.9
居住施設・ビル等の管理の職業	1,331	1,292	3.0	590	482	22.4	741	810	▲ 8.5
その他のサービスの職業	1,476	1,301	13.5	685	568	20.6	791	733	7.9
<b>F 保安の職業</b>	5,880	4,682	25.6	4,196	3,087	35.9	1,684	1,595	5.6
<b>G 農林漁業の職業</b>	137	158	▲ 13.3	103	113	▲ 8.8	34	45	▲ 24.4
<b>H 生産工程の職業</b>	3,497	3,993	▲ 12.4	2,640	3,105	▲ 15.0	857	888	▲ 3.5
金属材料製造、金属加工、溶接・溶断の職業	549	547	0.4	497	495	0.4	52	52	0.0
製品製造・加工処理の職業（金属製品除く）	1,226	1,340	▲ 8.5	640	735	▲ 12.9	586	605	▲ 3.1
機械組立の職業	333	353	▲ 5.7	269	278	▲ 3.2	64	75	▲ 14.7
機械整備・修理、検査の職業	752	1,048	▲ 28.2	685	993	▲ 31.0	67	55	21.8
製品検査の職業	86	109	▲ 21.1	56	64	▲ 12.5	30	45	▲ 33.3
生産関連・生産類似の職業	462	514	▲ 10.1	420	470	▲ 10.6	42	44	▲ 4.5
<b>I 輸送・機械運転の職業</b>	4,649	4,909	▲ 5.3	3,618	4,018	▲ 10.0	1,031	891	15.7
自動車運転の職業	3,770	4,018	▲ 6.2	2,824	3,200	▲ 11.8	946	818	15.6
定置機関・機械および建設機械運転の職業	812	816	▲ 0.5	747	752	▲ 0.7	65	64	1.6
<b>J 建設等の職業</b>	2,299	2,281	0.8	2,231	2,211	0.9	68	70	▲ 2.9
建設・土木の職業	1,827	1,844	▲ 0.9	1,766	1,786	▲ 1.1	61	58	5.2
電気工事の職業	472	437	8.0	465	425	9.4	7	12	▲ 41.7
<b>K 運搬・清掃等の職業</b>	8,665	8,750	▲ 1.0	2,512	2,344	7.2	6,153	6,406	▲ 3.9
運搬の職業	1,875	1,818	3.1	1,205	1,100	9.5	670	718	▲ 6.7
清掃の職業	5,252	5,298	▲ 0.9	940	829	13.4	4,312	4,469	▲ 3.5
その他の運搬・清掃等の職業	1,399	1,503	▲ 6.9	344	385	▲ 10.6	1,055	1,118	▲ 5.6
<b>職業計</b>	115,108	114,184	0.8	76,581	76,038	0.7	38,527	38,146	1.0

\*平成24年3月より職業分類が改定されている。

## 産業別新規求人 の 推移

平成28年10月

【東京労働局職業安定部】

	産業計	建設業	製造業	情報通信業	運輸業、郵便業	卸売業、小売業	宿泊業、飲食サービス業	生活関連サービス業、娯楽業	医療、福祉	サービス業 (他に分類されないもの)
<b>〔原 数 値〕 (人)</b>										
平成25年度	109,179	6,155	4,454	9,530	5,804	15,800	12,240	4,357	17,825	19,825
平成26年度	116,323	5,950	4,777	9,033	5,758	17,556	15,220	4,578	20,460	19,412
平成27年度	122,846	5,646	4,797	9,039	5,316	18,588	17,736	4,899	22,331	20,105
27年10月	133,212	6,126	5,222	10,300	5,902	20,447	16,664	6,187	24,785	21,214
11月	122,344	4,986	4,953	8,531	5,297	17,406	20,530	4,002	21,324	19,758
12月	114,411	4,683	4,103	7,819	4,371	17,286	17,975	4,213	21,967	18,580
28年 1月	130,290	6,465	5,147	9,720	6,183	19,683	16,479	4,955	25,026	19,852
2月	135,274	6,277	5,415	9,489	4,952	18,614	22,135	4,900	23,535	21,911
3月	131,669	5,686	5,020	9,639	4,738	19,544	21,360	4,453	22,964	23,202
4月	123,517	5,972	4,686	9,569	5,614	18,942	17,812	4,610	22,375	19,022
5月	121,530	5,542	4,659	8,969	4,406	16,484	20,950	3,879	21,946	19,336
6月	131,796	6,688	4,715	9,608	4,957	20,525	18,864	5,079	24,564	22,204
7月	122,677	5,536	4,556	9,668	5,232	16,889	17,139	5,664	23,751	19,097
8月	124,193	5,554	4,887	9,447	4,151	17,431	20,521	3,849	23,248	20,295
9月	135,183	6,140	5,100	9,722	6,459	19,159	19,708	4,859	25,366	23,072
10月	132,464	5,927	4,931	10,144	6,348	18,589	18,335	5,923	24,647	21,325
<b>〔前年同期比、前年同月比〕 (%)</b>										
平成25年度	12.5	8.9	3.0	4.7	10.3	10.0	24.2	7.8	10.9	19.8
平成26年度	6.5	▲ 3.3	7.3	▲ 5.2	▲ 0.8	11.1	24.3	5.1	14.8	▲ 2.1
平成27年度	5.6	▲ 5.1	0.4	0.1	▲ 7.7	5.9	16.5	7.0	9.1	3.6
27年10月	3.5	▲ 9.1	▲ 2.5	4.6	▲ 21.6	1.6	15.0	14.1	10.4	1.6
11月	16.0	▲ 2.8	8.8	3.5	6.0	16.8	32.6	21.3	10.2	14.9
12月	6.2	▲ 9.9	▲ 3.1	2.7	▲ 10.6	4.3	20.6	▲ 7.9	5.3	16.8
28年 1月	1.8	▲ 0.7	1.4	4.2	6.5	1.6	4.6	▲ 9.7	2.1	▲ 2.4
2月	17.5	18.0	6.6	3.9	▲ 10.5	6.7	53.9	15.9	13.5	17.4
3月	5.8	▲ 3.0	7.4	11.5	▲ 13.7	2.4	31.8	▲ 14.0	2.8	4.6
4月	5.5	▲ 1.1	1.2	▲ 7.2	6.9	12.2	8.0	▲ 10.6	12.6	▲ 2.3
5月	17.1	19.2	11.7	15.6	▲ 13.6	▲ 1.4	37.5	▲ 7.0	13.4	24.8
6月	5.7	8.5	▲ 1.1	8.2	▲ 11.3	1.5	15.5	6.9	7.8	3.3
7月	▲ 0.3	▲ 10.8	▲ 3.9	0.2	▲ 14.7	▲ 7.2	14.1	0.9	6.3	▲ 8.2
8月	5.4	25.7	1.9	18.3	▲ 10.0	▲ 6.4	7.2	▲ 25.0	8.1	5.6
9月	12.1	1.4	11.0	15.9	14.2	▲ 1.4	27.5	▲ 7.6	12.7	13.8
10月	▲ 0.6	▲ 3.2	▲ 5.6	▲ 1.5	7.6	▲ 9.1	10.0	▲ 4.3	▲ 0.6	0.5

※1 新規学卒者を除きパートタイムを含んだ数値である。

※2 年計および年度の数値は、平均数値である。

※3 平成26年4月より日本標準産業分類(第13回改訂)を適用している。

主な産業別・事業所規模別新規求人状況

Table with columns for industry/business type, job type (general/technical), and recruitment statistics (monthly, quarterly, annual). It includes sub-sections for 'General' and 'Technical' recruitment, each with 'New hires' and 'Total' counts and ratios.

# 平成28年度東京労働局及びハローワーク別主要事業進捗状況

主要指標	労働局計	公表時期																
		飯田橋	上野	品川	大森	渋谷	新宿	池袋	王子	足立	墨田	木場	八王子	立川	青梅	三鷹	町田	府中
a 就職件数(常用)*1 28年度目標値	127,000	6,435	3,280	3,880	6,655	10,110	14,695	13,245	3,555	9,350	9,915	7,640	6,945	9,660	4,440	6,075	4,280	6,840
b 実績値(28年10月)	10,260	507	280	319	599	794	1,226	1,054	236	806	718	678	522	811	372	490	343	485
c 実績(28年4月～28年10月累計) 年度目標に対する 進捗割合(%) (c/a)	72,552 57.1%	3,681 57.2%	1,948 59.4%	2,163 55.7%	3,945 59.3%	5,621 55.6%	8,448 57.5%	7,479 56.5%	1,874 52.7%	5,486 58.7%	5,557 56.0%	4,411 57.7%	4,083 58.8%	5,686 58.9%	2,542 57.3%	3,515 57.9%	2,357 55.1%	3,756 54.9%
d 求人充足数(常用)*2 28年度目標値	167,200	29,970	5,355	18,315	6,565	17,275	19,130	14,065	2,990	8,050	6,795	9,890	5,610	7,510	3,585	4,340	2,555	5,200
e 実績値(28年10月)	13,374	2,310	455	1,564	528	1,303	1,596	1,079	244	643	548	813	457	596	307	352	198	381
f 実績(28年4月～28年10月累計) 年度目標に対する 進捗割合(%) (f/d)	96,560 57.8%	17,197 57.4%	3,217 60.1%	10,500 57.3%	3,682 56.1%	9,512 55.1%	12,188 63.7%	7,879 56.0%	1,627 54.4%	4,613 57.3%	3,992 58.7%	5,480 55.4%	3,275 58.4%	4,173 55.6%	2,138 59.6%	2,675 61.6%	1,534 60.0%	2,878 55.3%
g 雇用保険受給者 の早期再就職件数*3 28年度目標値	46,000	1,245	739	1,935	2,533	4,920	4,603	5,431	1,245	3,223	2,487	4,051	2,395	3,453	1,383	2,395	1,383	2,579
h 実績値(28年8月)*4	3,971	97	68	149	217	473	396	481	95	298	189	370	144	306	133	222	118	215
i 実績(28年1月～8月累計) 年度目標に対する 進捗割合(%) (i/g)	19,680 42.8%	521 41.8%	296 40.1%	933 48.2%	1,102 43.5%	2,002 40.7%	1,957 42.5%	2,351 43.3%	530 42.6%	1,423 44.2%	1,052 42.3%	1,694 41.8%	933 39.0%	1,552 44.9%	611 44.2%	996 41.6%	565 40.9%	1,162 45.1%

\*1：常用：雇用契約において雇用期間の定めのない、又は、4か月以上の雇用期間が定められているもの。  
 \*2：都内ハローワークにおいて受理した求人に対して、全国のハローワークからの職業紹介により就職が確認された件数。  
 \*3：雇用保険受給者が所定給付日数を3分の2以上残して就職された方の件数。  
 \*4：雇用保険受給者の早期再就職件数の実績値については、該当月分を翌々々々月（例：4月分を7月）に公表。