

厚生労働省
東京労働局発表
平成28年10月28日(金)

担当	職業安定部	職業安定課	課長	伊藤 宏之
	課長代理			小平 俊史
	地方労働市場情報官			湯地 幹彦
	電話(直通)			03-3512-1654
	F A X			03-3512-1565

東京の一般職業紹介状況を公表します

(平成28年9月分)

～有効求人倍率は2.03倍と、前月比0.02P上昇～

-3か月ぶりに前月比プラス。6か月連続の2倍台-

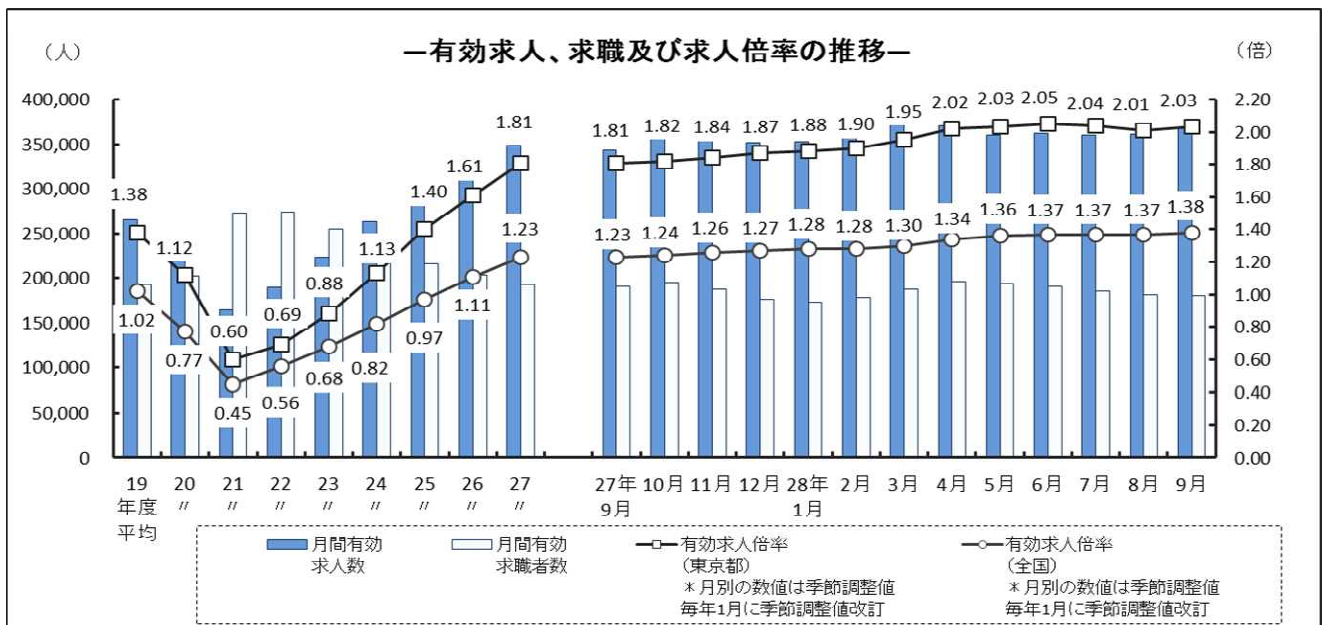
東京労働局では平成28年9月分の「一般職業紹介状況」を取りまとめましたので公表します。「一般職業紹介状況」はハローワークにおける求人、求職、就職などの状況を取りまとめたもので、月末に、その前月の状況を都道府県労働局ごとに公表しています。

9月の特徴(東京の雇用情勢)

- 有効求人倍率(季節調整値)は2.03倍となり、前月より0.02ポイント上昇した。
- 新規求人数は135,183人で、前年同月比12.1%増(+14,599人)となった。
- 新規求職者数は39,706人で、前年同月比1.0%減(▲417人)となった。

1 有効求人倍率・求人・求職の状況

- 有効求人数(原数値)は367,210人(前年同月比6.9%増)で、77か月連続で前年同月を上回った。[P.4 参照]
このうち、正社員の有効求人数(原数値)は160,870人(前年同月比5.4%増)で、77か月連続で前年同月を上回った。有効求人(全数)に占める正社員求人数の割合は43.8%となった。[P.6 参照]
- 有効求職者数(原数値)は180,582人(前年同月比5.3%減)で、73か月連続で前年同月を下回った。[P.4 参照]
- 有効求人倍率(季節調整値)は2.03倍となり、前月より0.02ポイント上昇した。3か月ぶりに前月を上回り、6か月連続の2倍台となった。[P.4 参照]
なお、職種別の有効求人倍率(常用)は、P.8 参照。
正社員有効求人倍率(原数値)は1.24倍となり、前年同月の1.09倍より0.15ポイント上昇した。[P.6 参照]



2 新規求人倍率・求人・求職の状況

- 新規求人数（原数値）は135,183人（前年同月比12.1%増）で、2か月連続で前年同月を上回った。〔P.4 参照〕

なお、産業別の新規求人数（主要産業）は、P.8 参照。

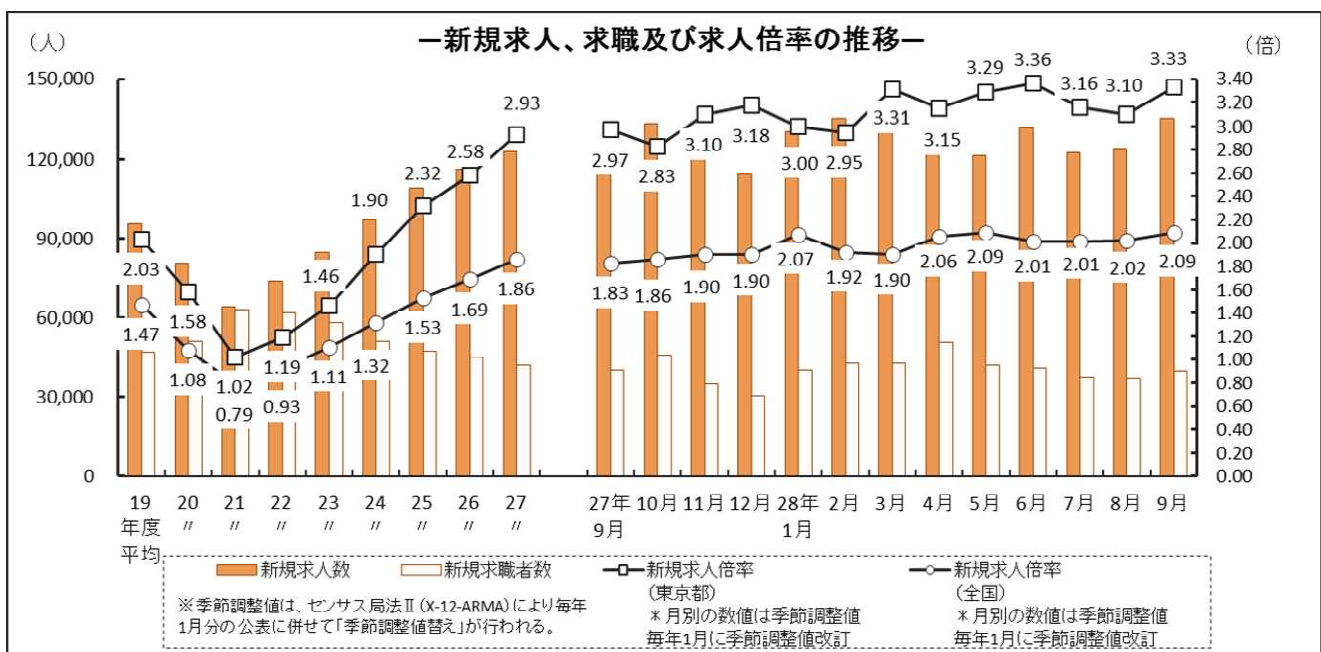
また、正社員の新規求人数は、56,170人（前年同月比8.4%増）で、前年同月を上回った。

新規求人（全数）に占める正社員求人数の割合は41.6%となった。〔P.6 参照〕

- 新規求職者数（原数値）は39,706人（前年同月比1.0%減）で、15か月連続で前年同月を下回った。〔P.4 参照〕

新規求職者数（一般常用）のうち、在職者は7,246人（前年同月比2.2%増）、離職者は18,351人（前年同月比2.6%減）となった。離職者のうち、事業主都合離職者は5,386人（前年同月比4.3%減）と19か月連続で、自己都合離職者は12,006人（前年同月比2.0%減）と15か月連続で、前年同月を下回った。〔P.7 参照〕

- 新規求人倍率（季節調整値）は3.33倍となり、前月の3.10倍から0.23ポイント上昇した。〔P.4 参照〕



3 就職者の状況

- 就職件数は、10,827件と、前年同月より8.2%減となった。

〔P.4 参照〕

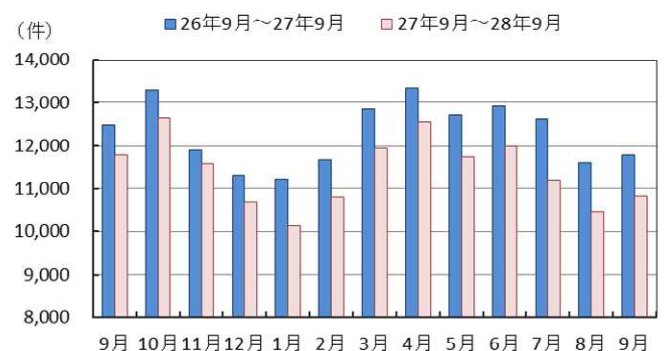
一般、パート別の状況をみると、一般は6,311件（前年同月比10.6%減）、パートは4,516件（前年同月比4.5%減）となった。〔P.5 参照〕

- 正社員就職件数は4,892件と、前年同月より9.2%減となった。

また、就職件数（全数）に占める正社員就職件数の割合は45.2%となった。

〔P.6 参照〕

就職者の状況



4 求人充足の状況

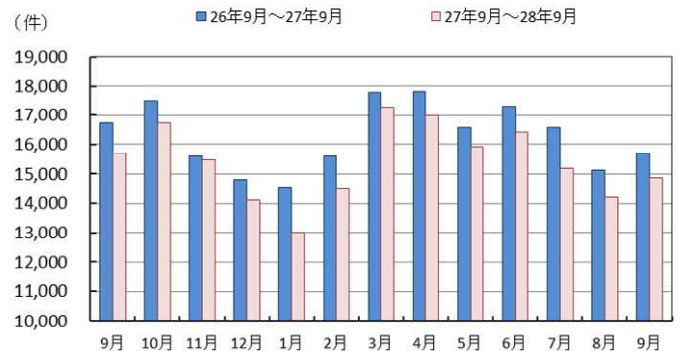
- 求人充足数は14,870件と、前年同月より5.3%減となった。

〔P.4 参照〕

一般、パート別の状況をみると、一般は8,907件（前年同月比6.7%減）、パートは5,963件（前年同月比3.1%減）となった。

〔P.5 参照〕

求人充足の状況



＜参考資料①＞

- * 主な職業別常用有効求人求職状況 [P.9]
- * 主な職業別常用新規求人状況 [P.10]
- * 産業別新規求人の推移 [P.11]
- * 主な産業別・事業所規模別新規求人状況 [P.12]

＜参考資料②＞

平成27年度に引き続き、ハローワークの機能強化として、全国のハローワークごとのパフォーマンスの比較・公表等を行う「ハローワークのマッチング機能に関する業務の評価・改善の取組」を実施。

この取組の一環として、「平成28年度東京労働局及び各ハローワーク別の事業目標」及びそれに対する進捗状況について毎月公表します。

- * 平成28年度 東京労働局及びハローワーク別主要事業進捗状況 [P.13]

～用語の解説～

- * **新規求人数**……ハローワークにおいて当該期間中に受け付けた求人数。
- * **有効求人数**……「前月から繰り越された有効求人数」と当月の「新規求人数」の合計数。
- * **新規求職者数**……ハローワークにおいて当該期間中に新たに受け付けた求職申込の件数。
- * **有効求職者数**……「前月から繰り越された有効求職者数」と当月の「新規求職者数」の合計数。
- * **求人倍率**…… 求職者数に対する求人数の割合。
 - ⇒ **新規求人倍率**: 新規求人数 ÷ 新規求職申込件数
 - ⇒ **有効求人倍率**: 有効求人数 ÷ 有効求職者数
 なお、求人倍率の「季節調整値」とは、1年を周期として繰り返す季節的変動要因を一定の方法により取り除いて計算した数値をいう。(12月までの1年分のデータが集まった段階で過去の全データが修正の対象となり、毎年1月分の公表に併せて「季節調整値替え」が行われる。)
 - ⇒ **正社員有効求人倍率**: 正社員の有効求人数 ÷ パートタイムを除く常用の有効求職者数
 ただし、パートタイムを除く常用の有効求職者には派遣労働者や契約社員を希望する者も含まれるため、厳密な意味での正社員有効求人倍率より低い値となる。
- * **就職件数**……都内のハローワークにおいて求職申込を受け付けた求職者に対して、全国のハローワークで受理した求人を紹介、就職が確認された件数。
- * **充足数**……都内のハローワークにおいて受け付けた求人に対して、全国のハローワークで紹介、就職が確認された件数。
- * **一般**……以下のパートタイム以外の就業形態
- * **パートタイム**……一週間の所定労働時間が同一の事業所に雇用されている通常の労働者の一週間の所定労働時間に比べ短い就業形態
- * **常用**……雇用契約において雇用期間の定めのない、又は、4ヶ月以上の雇用期間が定められているもの

最近の雇用失業情勢 (平成27年9月～平成28年9月)

【東京労働局職業安定部】

項目 年月	① 新規求職者数		② 新規求人数		③ 月間有効求職者数		④ 月間有効求人数		⑤ 新規求人倍率		⑥ 有効求人倍率		⑦ 就職件数		⑧ 充足数		⑨ 完全失業者数		⑩ 完全失業率		万人・%	
	全国	東京都	全国	東京都	全国	東京都	全国	東京都	全国	東京都	全国	東京都	全国	東京都	全国	東京都	全国	東京都	全国	東京都	万人	%
平成25年度	47,118 (▲7.9)	109,179 (12.5)	216,142 (▲7.2)	302,536 (14.7)	1.53 (0.21p)	2.32 (0.42p)	0.97 (0.15p)	1.40 (0.27p)	0.97 (0.15p)	1.40 (0.27p)	12,511 (▲0.4)	16,723 (▲1.3)	256 (▲2.4)	78 (▲7)	3.9 (▲0.4p)	4.1 (▲0.3p)						
平成26年度	45,027 (▲4.4)	116,323 (6.5)	203,187 (▲6.0)	327,227 (8.2)	1.69 (0.16p)	2.58 (0.26p)	1.11 (0.14p)	1.61 (0.21p)	1.11 (0.14p)	1.61 (0.21p)	12,412 (▲0.8)	16,541 (▲1.1)	233 (▲2.3)	68 (▲10)	3.5 (▲0.4p)	3.5 (▲0.6p)						
平成27年度	41,900 (▲6.9)	122,846 (5.6)	192,451 (▲5.3)	348,899 (6.6)	1.86 (0.17p)	2.93 (0.35p)	1.23 (0.12p)	1.81 (0.20p)	1.23 (0.12p)	1.81 (0.20p)	11,899 (▲4.1)	15,854 (▲4.2)	218 (▲1.5)	65 (▲3)	3.3 (▲0.2p)	3.3 (▲0.2p)						
平成27年9月	40,123 (▲13.2)	120,584 (1.8)	190,702 (▲6.6)	343,569 (5.0)	1.83 [-0.01p]	2.97 [0.04p]	1.23 [0.01p]	1.81 [0.00p]	1.23 [0.01p]	1.81 [0.00p]	11,791 (▲5.6)	15,699 (▲6.1)	227 (▲6)	64 (▲3)	3.4 [0.0p]	3.3 (▲0.2p) (全国 3.4 ▲0.2p)						
10月	45,844 (▲2.8)	133,212 (3.5)	194,787 (▲6.0)	356,488 (5.6)	1.86 [0.03p]	2.83 [-0.14p]	1.24 [0.01p]	1.82 [0.01p]	1.24 [0.01p]	1.82 [0.01p]	12,638 (▲4.9)	16,733 (▲4.4)	208 (▲2.5)	60 (▲5)	3.2 [-0.2p]	3.1 (▲0.2p) (全国 3.1 ▲0.2p)						
11月	34,776 (▲1.4)	122,344 (16.0)	188,128 (▲4.5)	359,705 (8.7)	1.90 [0.04p]	3.10 [0.27p]	1.26 [0.02p]	1.84 [0.02p]	1.26 [0.02p]	1.84 [0.02p]	11,580 (▲2.6)	15,476 (▲0.7)	209 (▲10)	60 (▲5)	3.3 [0.1p]	3.3 (▲0.2p) (全国 3.1 ▲0.2p)						
12月	30,508 (▲6.1)	114,411 (6.2)	176,533 (▲3.0)	352,095 (9.3)	1.90 [0.00p]	3.18 [0.09p]	1.27 [0.01p]	1.87 [0.03p]	1.27 [0.01p]	1.87 [0.03p]	10,687 (▲5.7)	14,121 (▲4.6)	204 (▲6)	60 (▲5)	3.3 [0.0p]	3.3 (▲0.2p) (全国 3.1 ▲0.2p)						
平成28年1月	40,328 (▲10.6)	130,290 (1.8)	173,294 (▲4.8)	352,869 (7.9)	2.07 [0.17p]	3.00 [-0.18p]	1.28 [0.01p]	1.88 [0.01p]	1.28 [0.01p]	1.88 [0.01p]	10,125 (▲9.8)	13,005 (▲10.6)	211 (▲20)	65 (▲2)	3.2 [-0.1p]	3.3 (▲0.1p) (全国 3.2 ▲0.3p)						
2月	42,769 (▲3.8)	135,274 (17.5)	178,497 (▲5.3)	369,763 (9.7)	1.92 [-0.15p]	2.95 [-0.05p]	1.28 [0.00p]	1.90 [0.02p]	1.28 [0.00p]	1.90 [0.02p]	10,810 (▲7.4)	14,528 (▲6.9)	213 (▲13)	65 (▲2)	3.3 [0.1p]	3.3 (▲0.1p) (全国 3.2 ▲0.3p)						
3月	42,733 (▲10.3)	131,669 (5.8)	187,167 (▲6.1)	380,863 (8.9)	1.90 [-0.02p]	3.31 [0.36p]	1.30 [0.02p]	1.95 [0.05p]	1.30 [0.02p]	1.95 [0.05p]	11,958 (▲7.0)	17,268 (▲2.8)	216 (▲12)	65 (▲5)	3.2 [-0.1p]	3.3 (▲0.2p) (全国 3.3 ▲0.1p)						
4月	50,833 (▲11.6)	123,517 (5.5)	195,882 (▲7.8)	370,215 (10.0)	2.06 [0.16p]	3.15 [-0.16p]	1.34 [0.04p]	2.02 [0.07p]	1.34 [0.04p]	2.02 [0.07p]	12,556 (▲5.8)	16,995 (▲4.6)	224 (▲10)	65 (▲5)	3.2 [0.0p]	3.3 (▲0.2p) (全国 3.3 ▲0.1p)						
5月	41,992 (▲2.6)	121,530 (17.1)	194,309 (▲6.8)	360,501 (11.3)	2.09 [0.03p]	3.29 [0.14p]	1.36 [0.02p]	2.03 [0.01p]	1.36 [0.02p]	2.03 [0.01p]	11,740 (▲7.7)	15,901 (▲4.0)	216 (▲8)	65 (▲5)	3.2 [0.0p]	3.3 (▲0.2p) (全国 3.3 ▲0.1p)						
6月	41,071 (▲8.0)	131,796 (5.7)	191,196 (▲6.9)	362,338 (9.4)	2.01 [-0.08p]	3.36 [0.07p]	1.37 [0.01p]	2.05 [0.02p]	1.37 [0.01p]	2.05 [0.02p]	11,985 (▲7.2)	16,420 (▲5.2)	210 (▲14)	61 (▲3)	3.1 [-0.1p]	3.1 (▲0.2p) (全国 3.1 ▲0.3p)						
7月	37,716 (▲10.7)	122,677 (▲0.3)	185,188 (▲7.3)	359,768 (6.7)	2.01 [0.00p]	3.16 [-0.20p]	1.37 [0.00p]	2.04 [-0.01p]	1.37 [0.00p]	2.04 [-0.01p]	11,217 (▲11.2)	15,188 (▲8.4)	203 (▲19)	61 (▲3)	3.0 [-0.1p]	3.1 (▲0.2p) (全国 3.1 ▲0.3p)						
8月	37,218 (▲2.5)	124,193 (5.4)	181,592 (▲6.6)	360,677 (5.3)	2.02 [0.01p]	3.10 [-0.06p]	1.37 [0.00p]	2.01 [-0.03p]	1.37 [0.00p]	2.01 [-0.03p]	10,468 (▲9.8)	14,206 (▲6.1)	212 (▲13)	61 (▲3)	3.1 [0.1p]	3.1 (▲0.2p) (全国 3.1 ▲0.3p)						
9月	39,706 (▲1.0)	135,183 (12.1)	180,582 (▲5.3)	367,210 (6.9)	2.09 [0.07p]	3.33 [0.23p]	1.38 [0.01p]	2.03 [0.02p]	1.38 [0.01p]	2.03 [0.02p]	10,827 (▲8.2)	14,870 (▲5.3)	204 (▲23)	61 (▲3)	3.0 [-0.1p]	3.1 (▲0.2p) (全国 3.1 ▲0.3p)						

注 1 ①②③④⑦⑧欄は、東京都の数値で原数値である。また、⑤⑥⑩欄の各月分は季節調整値であり、年度分及び年分は原数値である。(季節調整値は、センサス局法Ⅱ(X-12-ARIMA)により、毎年1月分の公表に併せて「季節調整値替え」が行われる。)

2 各欄の()内は、前年との比較(増減数・比率)であり、⑤⑥⑩欄の各月分の[]内は、前月との比較(比率)である。

3 新規・有効求人数、新規・有効求職者数、就職件数、充足数及び求人倍率は、学卒を除き、パートタイムを含んだ数値である。

4 ①②欄は、南関東(東京、埼玉、千葉、神奈川)及び全国の年・四半期の数値で原数値である。

5 ⑨～⑩欄の各月・四半期・年・年度の数値については、平成22年度調査結果を基準とする新基準で遡及集計した数値である。詳細については総務省統計局「労働力調査」を参照のこと。

6 年度の①②③④及び⑦⑧の数値は、平均値である。

《資料出所》 総務省統計局「労働力調査」、厚生労働省「職業安定業務統計」

職業紹介取扱状況（一般・パート）

平成28年9月分

【東京労働局職業安定部】

項目 年月	一般						パート					
	① 新規求職者数	② 新規求人数	③ 月間有効求職者数	④ 月間有効求人数	⑤ 就職件数	⑥ 充足数	① 新規求職者数	② 新規求人数	③ 月間有効求職者数	④ 月間有効求人数	⑤ 就職件数	⑥ 充足数
平成 24年度	38,215 (▲ 12.6)	62,690 (12.9)	177,827 (▲ 9.7)	172,685 (15.7)	7,486 (1.1)	10,369 (1.0)	12,919 (▲ 11.2)	34,386 (17.2)	55,018 (▲ 5.8)	91,056 (22.4)	5,079 (0.8)	6,567 (1.4)
平成 25年度	34,957 (▲ 8.5)	69,001 (10.1)	163,762 (▲ 7.9)	193,343 (12.0)	7,498 (0.2)	10,183 (▲ 1.8)	12,161 (▲ 5.9)	40,179 (16.8)	52,380 (▲ 4.8)	109,194 (19.9)	5,013 (▲ 1.3)	6,540 (▲ 0.4)
平成 26年度	32,958 (▲ 5.7)	71,773 (4.0)	150,827 (▲ 7.9)	204,068 (5.5)	7,440 (▲ 0.8)	10,057 (▲ 1.2)	12,070 (▲ 0.7)	44,550 (10.9)	52,361 (0.0)	123,159 (12.8)	4,972 (▲ 0.8)	6,484 (▲ 0.8)
平成 27年度	30,484 (▲ 7.5)	75,283 (4.9)	141,311 (▲ 6.3)	215,350 (5.5)	7,117 (▲ 4.3)	9,647 (▲ 4.1)	11,416 (▲ 5.4)	47,563 (6.8)	51,140 (▲ 2.3)	133,549 (8.4)	4,782 (▲ 3.8)	6,207 (▲ 4.3)
平成27年 9月	28,952 (▲ 12.9)	74,491 (1.8)	140,205 (▲ 7.3)	211,897 (3.3)	7,062 (▲ 5.2)	9,544 (▲ 5.7)	11,171 (▲ 14.0)	46,093 (1.8)	50,497 (▲ 4.7)	131,672 (7.8)	4,729 (▲ 6.2)	6,155 (▲ 6.8)
10月	33,136 (▲ 3.3)	81,823 (▲ 0.5)	142,677 (▲ 6.6)	218,144 (2.8)	7,517 (▲ 4.2)	10,151 (▲ 2.9)	12,708 (▲ 1.4)	51,389 (10.4)	52,110 (▲ 4.2)	138,344 (10.2)	5,121 (▲ 5.9)	6,582 (▲ 6.7)
11月	25,588 (▲ 1.2)	72,764 (15.8)	137,807 (▲ 5.1)	221,206 (7.0)	6,890 (▲ 2.2)	9,320 (▲ 0.8)	9,188 (▲ 1.9)	49,580 (16.3)	50,321 (▲ 3.1)	138,499 (11.5)	4,690 (▲ 3.3)	6,156 (▲ 0.6)
12月	22,702 (▲ 6.9)	70,350 (6.7)	129,993 (▲ 3.9)	216,023 (8.0)	6,369 (▲ 4.8)	8,632 (▲ 2.3)	7,806 (▲ 3.7)	44,061 (5.6)	46,540 (▲ 0.5)	136,072 (11.5)	4,318 (▲ 6.9)	5,489 (▲ 7.9)
平成28年 1月	29,783 (▲ 11.2)	82,357 (1.1)	128,281 (▲ 5.6)	218,953 (7.3)	6,072 (▲ 10.5)	7,841 (▲ 10.7)	10,545 (▲ 9.1)	47,933 (3.0)	45,013 (▲ 2.3)	133,916 (8.7)	4,053 (▲ 8.7)	5,164 (▲ 10.3)
2月	31,331 (▲ 4.9)	81,885 (18.9)	131,862 (▲ 6.4)	229,644 (9.8)	6,627 (▲ 8.2)	9,033 (▲ 7.1)	11,438 (▲ 0.5)	53,389 (15.2)	46,635 (▲ 2.2)	140,119 (9.6)	4,183 (▲ 6.2)	5,495 (▲ 6.5)
3月	31,274 (▲ 11.1)	79,633 (6.5)	137,950 (▲ 7.2)	234,800 (8.9)	7,289 (▲ 7.0)	10,940 (▲ 0.8)	11,459 (▲ 7.9)	52,036 (4.7)	49,217 (▲ 2.9)	146,063 (8.9)	4,669 (▲ 7.0)	6,328 (▲ 6.1)
4月	35,392 (▲ 12.5)	76,801 (2.0)	142,152 (▲ 9.0)	227,676 (9.3)	7,485 (▲ 5.8)	10,438 (▲ 4.1)	15,441 (▲ 9.6)	46,716 (11.6)	53,730 (▲ 4.5)	142,539 (11.2)	5,071 (▲ 5.9)	6,557 (▲ 5.4)
5月	29,168 (▲ 4.9)	71,389 (16.9)	139,648 (▲ 8.1)	219,232 (10.0)	6,905 (▲ 8.3)	9,650 (▲ 2.3)	12,824 (3.1)	50,141 (17.6)	54,661 (▲ 3.5)	141,269 (13.4)	4,835 (▲ 6.7)	6,251 (▲ 6.6)
6月	29,477 (▲ 9.3)	81,495 (7.0)	136,265 (▲ 8.3)	221,707 (8.0)	7,055 (▲ 6.8)	9,817 (▲ 4.4)	11,594 (▲ 4.6)	50,301 (3.8)	54,931 (▲ 3.0)	140,631 (11.7)	4,930 (▲ 7.9)	6,603 (▲ 6.2)
7月	27,528 (▲ 12.2)	75,918 (▲ 2.6)	133,450 (▲ 9.1)	220,245 (5.4)	6,580 (▲ 13.2)	9,116 (▲ 9.1)	10,188 (▲ 6.5)	46,759 (3.7)	51,738 (▲ 2.2)	139,523 (8.7)	4,637 (▲ 8.1)	6,072 (▲ 7.3)
8月	27,145 (▲ 3.3)	73,925 (6.3)	131,615 (▲ 8.2)	221,718 (4.7)	6,270 (▲ 9.8)	8,679 (▲ 6.0)	10,073 (▲ 0.4)	50,268 (4.3)	49,977 (▲ 1.9)	138,959 (6.1)	4,198 (▲ 9.8)	5,527 (▲ 6.3)
9月	28,275 (▲ 2.3)	82,855 (11.2)	130,447 (▲ 7.0)	224,279 (5.8)	6,311 (▲ 10.6)	8,907 (▲ 6.7)	11,431 (2.3)	52,328 (13.5)	50,135 (▲ 0.7)	142,931 (8.6)	4,516 (▲ 4.5)	5,963 (▲ 3.1)

(注) 1. 下段の()は前年比。

2. 一般及びパートについて年度計の値は平均値である。

正社員の職業紹介状況

平成28年9月

【東京労働局職業安定部】

年月	正社員 有効求人倍率 -原数値-		新規求人数			有効求人数			就職件数		
	合計	正社員	新規求人数に占める 正社員求人割合	合計	正社員	有効求人数に占める 正社員求人割合	合計	正社員	就職件数に占める 正社員就職割合	就職件数	
										合計	正社員
平成25年度	109,179 (12.5)	48,786 (7.6)	44.7 (▲ 2.0)	302,536 (14.7)	137,678 (8.9)	45.5 (▲ 2.4)	12,511 (▲ 0.4)	5,562 (▲ 0.8)	44.5 (▲ 0.1)		
平成26年度	116,323 (6.5)	50,499 (3.5)	43.4 (▲ 1.3)	327,227 (8.2)	144,649 (5.1)	44.2 (▲ 1.3)	12,412 (▲ 0.8)	5,626 (1.2)	45.3 (0.8)		
平成27年度	122,846 (5.6)	53,817 (6.6)	43.8 (0.4)	348,899 (6.6)	154,311 (6.7)	44.2 (0.0)	11,899 (▲ 4.1)	5,434 (▲ 3.4)	45.7 (0.4)		
平成27年 9月	120,584 (1.8)	51,835 (5.3)	43.0 (1.4)	343,569 (5.0)	152,559 (6.0)	44.4 (0.4)	11,791 (▲ 5.6)	5,385 (▲ 4.9)	45.7 (0.4)		
10月	133,212 (3.5)	60,447 (1.6)	45.4 (▲ 0.8)	356,488 (5.6)	157,646 (5.2)	44.2 (▲ 0.2)	12,638 (▲ 4.9)	5,853 (▲ 2.7)	46.3 (1.0)		
11月	122,344 (16.0)	53,291 (19.9)	43.6 (1.4)	359,705 (8.7)	160,259 (10.4)	44.6 (0.7)	11,580 (▲ 2.6)	5,304 (▲ 2.6)	45.8 (0.0)		
12月	114,411 (6.2)	47,845 (8.0)	41.8 (0.7)	352,095 (9.3)	156,251 (10.4)	44.4 (0.4)	10,687 (▲ 5.7)	4,888 (▲ 5.8)	45.7 (▲ 0.1)		
平成28年 1月	130,290 (1.8)	61,080 (3.4)	46.9 (0.7)	352,869 (7.9)	158,502 (9.7)	44.9 (0.7)	10,125 (▲ 9.8)	4,719 (▲ 10.0)	46.6 (▲ 0.1)		
2月	135,274 (17.5)	58,050 (21.1)	42.9 (1.3)	369,763 (9.7)	163,979 (11.7)	44.3 (0.8)	10,810 (▲ 7.4)	5,094 (▲ 8.1)	47.1 (▲ 0.4)		
3月	131,669 (5.8)	55,680 (10.6)	42.3 (1.8)	380,863 (8.9)	168,833 (11.6)	44.3 (1.1)	11,958 (▲ 7.0)	5,352 (▲ 7.9)	44.8 (▲ 0.4)		
4月	123,517 (5.5)	56,765 (5.0)	46.0 (▲ 0.1)	370,215 (10.0)	164,504 (12.3)	44.4 (0.9)	12,556 (▲ 5.8)	5,525 (▲ 6.8)	44.0 (▲ 0.4)		
5月	121,530 (17.1)	51,613 (16.6)	42.5 (▲ 0.2)	360,501 (11.3)	158,828 (12.2)	44.1 (0.4)	11,740 (▲ 7.7)	5,199 (▲ 8.9)	44.3 (▲ 0.6)		
6月	131,796 (5.7)	57,674 (10.2)	43.8 (1.8)	362,338 (9.4)	161,135 (10.7)	44.5 (0.5)	11,985 (▲ 7.2)	5,404 (▲ 6.4)	45.1 (0.4)		
7月	122,677 (▲ 0.3)	57,137 (1.0)	46.6 (0.6)	359,768 (6.7)	160,804 (8.2)	44.7 (0.6)	11,217 (▲ 11.2)	5,059 (▲ 13.2)	45.1 (▲ 1.0)		
8月	124,193 (5.4)	53,327 (6.0)	42.9 (0.2)	360,677 (5.3)	161,827 (6.9)	44.9 (0.7)	10,468 (▲ 9.8)	4,889 (▲ 9.2)	46.7 (0.3)		
9月	135,183 (12.1)	56,170 (8.4)	41.6 (▲ 1.4)	367,210 (6.9)	160,780 (5.4)	43.8 (▲ 0.6)	10,827 (▲ 8.2)	4,892 (▲ 9.2)	45.2 (▲ 0.5)		

(注) 1. 正社員有効求人倍率＝正社員有効求人数／常用の有効求職者数。なお、正社員有効求人数には請負求職者にはフルタイムの請負労働者、派遣労働者及び契約社員（雇用期間4ヶ月以上）を希望する者も含まれるため、厳密な意味での正社員有効求人倍率とは異なる。

2. 「正社員」とは、パートタイム労働者、臨時・季節労働者、契約社員、準社員、嘱託等以外、正社員・正職員である者である。

3. 下段の（ ）は前年比。

4. 新規求人数、有効求人数及び就職件数の年度分・年分は、平均値である。

新規一般常用求職者の態様別推移

平成28年9月

【東京労働局職業安定部】

就業・不就業の状態	27年度計												28年											
	24年度計	25年度計	26年度計	27年度計	27年9月	10月	11月	12月	1月	2月	3月	4月	5月	6月	7月	8月	9月							
新規求職者数	457,634 ▲ 12.6	418,224 ▲ 8.6	394,086 ▲ 5.8	364,164 ▲ 7.6	28,792 ▲ 13.1	33,001 ▲ 3.3	25,462 ▲ 1.3	22,603 ▲ 6.9	29,632 ▲ 11.3	31,216 ▲ 4.9	31,136 ▲ 11.2	35,239 ▲ 12.6	29,039 ▲ 4.9	29,323 ▲ 9.4	27,401 ▲ 12.1	27,023 ▲ 3.3	28,167 ▲ 2.2							
保険受給者	157,238 ▲ 9.5	143,877 ▲ 8.5	134,594 ▲ 6.5	128,156 ▲ 4.8	10,201 ▲ 7.2	12,502 ▲ 0.7	8,845 ▲ 1.9	7,557 ▲ 4.7	9,808 ▲ 10.4	9,097 ▲ 4.6	9,291 ▲ 8.0	14,982 ▲ 10.8	10,957 ▲ 3.0	10,038 ▲ 9.2	10,139 ▲ 14.4	9,844 ▲ 0.3	10,005 ▲ 1.9							
在職者	105,058 ▲ 4.0	101,812 ▲ 3.1	100,883 ▲ 0.9	94,321 ▲ 6.5	7,090 ▲ 16.9	8,005 ▲ 2.0	6,723 ▲ 1.1	6,284 ▲ 3.5	8,643 ▲ 10.1	9,746 ▲ 4.5	9,073 ▲ 9.7	7,020 ▲ 13.1	7,000 ▲ 3.5	7,855 ▲ 7.5	6,988 ▲ 10.1	7,122 ▲ 0.5	7,246 ▲ 2.2							
雇用者	102,933 ▲ 3.6	99,855 ▲ 3.0	99,031 ▲ 0.8	92,778 ▲ 6.3	6,948 ▲ 17.0	7,873 ▲ 1.8	6,602 ▲ 1.1	6,195 ▲ 3.3	8,533 ▲ 9.7	9,615 ▲ 4.4	8,931 ▲ 9.8	6,881 ▲ 13.1	6,865 ▲ 3.7	7,733 ▲ 7.4	6,866 ▲ 10.2	6,982 ▲ 0.7	7,092 ▲ 2.1							
その他	2,125 ▲ 20.1	1,957 ▲ 7.9	1,852 ▲ 5.4	1,543 ▲ 16.7	142 ▲ 11.3	132 ▲ 15.4	121 ▲ 1.6	89 ▲ 19.8	110 ▲ 29.5	131 ▲ 10.9	142 ▲ 8.4	139 ▲ 13.7	135 ▲ 5.5	122 ▲ 12.2	122 ▲ 0.8	140 ▲ 12.0	154 ▲ 8.5							
離職者	300,388 ▲ 12.5	271,946 ▲ 9.5	252,711 ▲ 7.1	234,204 ▲ 7.3	18,842 ▲ 11.2	21,801 ▲ 3.6	16,342 ▲ 1.2	14,262 ▲ 7.3	18,419 ▲ 10.8	18,244 ▲ 4.7	18,565 ▲ 10.1	25,103 ▲ 11.4	19,354 ▲ 4.5	18,506 ▲ 10.6	17,745 ▲ 13.7	17,349 ▲ 3.0	18,351 ▲ 2.6							
前職雇用者	292,849 ▲ 12.2	265,790 ▲ 9.2	247,206 ▲ 7.0	229,217 ▲ 7.3	18,418 ▲ 11.1	21,361 ▲ 3.4	16,000 ▲ 1.1	13,973 ▲ 7.0	18,023 ▲ 10.7	17,784 ▲ 4.9	18,120 ▲ 10.2	24,716 ▲ 11.2	18,937 ▲ 4.3	18,149 ▲ 10.4	17,370 ▲ 13.8	16,983 ▲ 3.0	17,929 ▲ 2.7							
定年	8,802 ▲ 8.6	7,326 ▲ 16.8	6,978 ▲ 4.8	6,775 ▲ 2.9	471 ▲ 4.7	595 ▲ 7.9	382 ▲ 3.5	408 ▲ 9.4	492 ▲ 12.3	507 ▲ 4.0	503 ▲ 0.8	1,112 ▲ 17.1	614 ▲ 6.4	520 ▲ 0.4	460 ▲ 16.1	427 ▲ 1.4	450 ▲ 4.5							
事業主都合	110,123 ▲ 16.8	94,945 ▲ 13.8	82,574 ▲ 13.0	75,207 ▲ 8.9	5,627 ▲ 13.2	7,017 ▲ 4.3	5,101 ▲ 0.5	4,407 ▲ 14.5	5,726 ▲ 13.6	5,429 ▲ 10.0	5,760 ▲ 9.4	9,322 ▲ 12.8	6,191 ▲ 4.5	5,659 ▲ 14.1	5,977 ▲ 13.0	5,269 ▲ 4.2	5,386 ▲ 4.3							
自己都合	172,841 ▲ 9.0	162,717 ▲ 5.9	156,795 ▲ 3.6	146,193 ▲ 6.8	12,252 ▲ 10.4	13,626 ▲ 3.1	10,436 ▲ 1.5	9,086 ▲ 4.0	11,706 ▲ 9.3	11,744 ▲ 2.5	11,785 ▲ 11.0	14,140 ▲ 10.1	12,043 ▲ 4.9	11,869 ▲ 9.0	10,821 ▲ 14.3	11,198 ▲ 2.6	12,006 ▲ 2.0							
不明	1,083 ▲ 35.0	802 ▲ 25.9	859 ▲ 7.1	1,042 ▲ 21.3	68 ▲ 10.5	123 ▲ 73.2	81 ▲ 35.0	72 ▲ 118.2	99 ▲ 33.8	104 ▲ 18.2	72 ▲ 8.9	142 ▲ 77.5	89 ▲ 29.0	101 ▲ 5.2	112 ▲ 14.3	89 ▲ 11.3	87 ▲ 27.9							
前職自営、その他	7,539 ▲ 20.6	6,156 ▲ 18.3	5,505 ▲ 10.6	4,987 ▲ 9.4	424 ▲ 14.7	440 ▲ 11.1	342 ▲ 6.6	289 ▲ 17.0	396 ▲ 17.7	460 ▲ 2.7	445 ▲ 4.3	387 ▲ 18.7	417 ▲ 11.8	357 ▲ 20.1	375 ▲ 11.6	366 ▲ 1.3	422 ▲ 0.5							
無業者	52,188 ▲ 26.7	44,466 ▲ 14.8	40,492 ▲ 8.9	35,639 ▲ 12.0	2,860 ▲ 15.8	3,195 ▲ 4.5	2,397 ▲ 1.8	2,057 ▲ 13.6	2,570 ▲ 18.0	3,226 ▲ 7.2	3,498 ▲ 19.6	3,116 ▲ 20.1	2,685 ▲ 11.1	2,962 ▲ 7.2	2,668 ▲ 5.4	2,552 ▲ 12.2	2,570 ▲ 10.1							
家事、育児等従事者	2,987 ▲ 4.0	2,729 ▲ 8.6	2,406 ▲ 11.8	2,307 ▲ 4.1	190 ▲ 25.8	224 ▲ 17.9	192 ▲ 0.0	135 ▲ 1.5	150 ▲ 22.7	231 ▲ 6.5	174 ▲ 18.3	172 ▲ 25.9	163 ▲ 21.6	140 ▲ 34.9	130 ▲ 26.1	153 ▲ 15.0	175 ▲ 7.9							
その他	49,201 ▲ 27.9	41,737 ▲ 15.2	38,086 ▲ 8.7	33,332 ▲ 12.5	2,670 ▲ 15.0	2,971 ▲ 5.9	2,205 ▲ 2.0	1,922 ▲ 14.5	2,420 ▲ 17.7	2,995 ▲ 8.1	3,324 ▲ 19.7	2,944 ▲ 19.7	2,522 ▲ 10.3	2,822 ▲ 5.2	2,538 ▲ 4.0	2,399 ▲ 12.0	2,395 ▲ 10.3							

都管内外関係	27年度計												28年											
	24年度計	25年度計	26年度計	27年度計	27年9月	10月	11月	12月	1月	2月	3月	4月	5月	6月	7月	8月	9月							
新規求職者数	457,634 ▲ 12.6	418,224 ▲ 8.6	394,086 ▲ 5.8	364,164 ▲ 7.6	28,792 ▲ 13.1	33,001 ▲ 3.3	25,462 ▲ 1.3	22,603 ▲ 6.9	29,632 ▲ 11.3	31,216 ▲ 4.9	31,136 ▲ 11.2	35,239 ▲ 12.6	29,039 ▲ 4.9	29,323 ▲ 9.4	27,401 ▲ 12.1	27,023 ▲ 3.3	28,167 ▲ 2.2							
都内の求職者	418,372 ▲ 12.6	382,817 ▲ 8.5	360,255 ▲ 5.9	333,187 ▲ 7.5	26,341 ▲ 12.9	30,183 ▲ 3.2	23,232 ▲ 1.6	20,626 ▲ 6.6	27,193 ▲ 11.1	28,087 ▲ 5.2	28,197 ▲ 10.8	32,782 ▲ 12.4	26,700 ▲ 4.9	26,563 ▲ 9.9	25,164 ▲ 12.3	24,703 ▲ 3.8	25,698 ▲ 2.4							
管内の求職者	337,279 ▲ 12.5	308,453 ▲ 8.5	289,363 ▲ 6.2	268,189 ▲ 7.3	20,947 ▲ 12.8	24,245 ▲ 3.8	18,607 ▲ 1.6	16,205 ▲ 7.1	22,112 ▲ 10.5	22,085 ▲ 5.9	22,130 ▲ 11.1	27,597 ▲ 12.2	21,806 ▲ 4.8	20,990 ▲ 11.1	20,228 ▲ 13.1	19,646 ▲ 4.8	20,503 ▲ 2.1							
管外からの求職者	81,093 ▲ 12.8	74,364 ▲ 8.3	70,892 ▲ 4.7	64,998 ▲ 8.3	5,394 ▲ 13.4	5,938 ▲ 0.9	4,625 ▲ 1.7	4,421 ▲ 5.0	5,081 ▲ 13.4	6,002 ▲ 2.7	6,067 ▲ 9.9	5,185 ▲ 13.3	4,894 ▲ 5.4	5,573 ▲ 4.8	4,936 ▲ 8.9	5,057 ▲ 0.2	5,195 ▲ 3.7							
都外からの求職者	39,262 ▲ 13.1	35,407 ▲ 9.8	33,831 ▲ 4.5	30,977 ▲ 8.4	2,451 ▲ 15.1	2,818 ▲ 4.2	2,230 ▲ 2.4	1,977 ▲ 9.3	2,439 ▲ 13.4	3,129 ▲ 2.3	2,939 ▲ 14.4	2,457 ▲ 15.1	2,339 ▲ 4.7	2,760 ▲ 5.2	2,237 ▲ 9.5	2,320 ▲ 2.6	2,469 ▲ 0.7							

※ 新規求職者のうち、一般臨時・季節及びパートタイムを除いた数値である。下段の数値は対前年比、対前年同月比で%。

【職業別有効求人倍率（常用）及び産業別新規求人数（全数）の概要】

平成28年9月

○職業別の常用有効求人倍率の状況〔詳細はP. 9 参照〕

【一般常用】

有効求人倍率の高い職業	求人倍率	有効求人倍率の低い職業	求人倍率
保安の職業	13.49 倍	一般事務の職業	0.40 倍
医師、歯科医師、獣医師、薬剤師	9.35 倍	事務用機器操作の職業	0.44 倍
接客・給仕の職業	7.77 倍	美術家・デザイナー・写真家・映像撮影者	0.47 倍
生活衛生サービスの職業	7.58 倍	会計事務の職業	0.54 倍
建築・土木・測量技術者	7.30 倍	農林漁業の職業、機械組立の職業	0.81 倍

*有効求人倍率は倍率の高い職業、低い職業ともに5職業を掲載。なお、その他に分類される職業は除く。

【パート常用】

有効求人倍率の高い職業	求人倍率	有効求人倍率の低い職業	求人倍率
保安の職業	14.30 倍	管理的職業	0.17 倍
介護サービスの職業	10.15 倍	製造技術者	0.26 倍
医師、歯科医師、獣医師、薬剤師	9.92 倍	開発技術者	0.44 倍
接客・給仕の職業	8.07 倍	情報処理・通信技術者	0.48 倍
飲食物調理の職業	6.28 倍	一般事務の職業	0.61 倍

*有効求人倍率は倍率の高い職業、低い職業ともに5職業を掲載。なお、その他に分類される職業は除く。

○産業別新規求人の状況〔詳細はP. 11及びP. 12 参照〕

主要産業	新規求人数	前年同月比 (%)
建設業	6,140 人	1.4 増
製造業	5,100 人	11.0 増
情報通信業	9,722 人	15.9 増
運輸業、郵便業	6,459 人	14.2 増
卸売業、小売業	19,159 人	1.4 減
宿泊業、飲食サービス業	19,708 人	27.5 増
生活関連サービス業、娯楽業	4,859 人	7.6 減
医療・福祉	25,366 人	12.7 増
サービス業	23,072 人	13.8 増

主な職業別常用有効求人求職状況

平成28年9月分

【東京労働局職業安定部】

	計			一般常用			パート常用		
	求人数	求職者数	求人倍率	求人数	求職者数	求人倍率	求人数	求職者数	求人倍率
A 管理的職業	1,800	1,549	1.16	1,787	1,472	1.21	13	77	0.17
B 専門的・技術的職業	73,702	27,826	2.65	57,648	22,203	2.60	16,054	5,623	2.86
開発技術者	2,055	1,051	1.96	2,022	976	2.07	33	75	0.44
製造技術者	1,244	1,350	0.92	1,197	1,170	1.02	47	180	0.26
建築・土木・測量技術者	8,025	1,198	6.70	7,857	1,077	7.30	168	121	1.39
情報処理・通信技術者	19,224	4,502	4.27	19,103	4,248	4.50	121	254	0.48
医師、歯科医師、獣医師、薬剤師	4,103	427	9.61	2,169	232	9.35	1,934	195	9.92
保健師、助産師、看護師	9,405	2,630	3.58	5,359	1,497	3.58	4,046	1,133	3.57
医療技術者	3,338	948	3.52	2,199	668	3.29	1,139	280	4.07
その他の保健医療の職業	2,609	1,433	1.82	2,009	1,110	1.81	600	323	1.86
社会福祉の専門的職業	14,674	3,284	4.47	9,523	2,127	4.48	5,151	1,157	4.45
美術家、デザイナー、写真家、映像撮影者	2,095	3,962	0.53	1,688	3,562	0.47	407	400	1.02
その他の専門的職業	6,534	6,890	0.95	4,188	5,403	0.78	2,346	1,487	1.58
C 事務的職業	34,309	64,279	0.53	23,048	48,326	0.48	11,261	15,953	0.71
一般事務の職業	23,377	51,008	0.46	14,983	37,175	0.40	8,394	13,833	0.61
会計事務の職業	3,223	5,188	0.62	2,370	4,402	0.54	853	786	1.09
生産関連事務の職業	1,635	1,320	1.24	1,005	1,119	0.90	630	201	3.13
営業・販売関連事務の職業	5,011	5,628	0.89	4,073	4,867	0.84	938	761	1.23
事務用機器操作の職業	518	940	0.55	264	598	0.44	254	342	0.74
D 販売の職業	45,849	16,411	2.79	34,591	13,385	2.58	11,258	3,026	3.72
商品販売の職業	27,031	7,037	3.84	16,435	4,416	3.72	10,596	2,621	4.04
販売類似の職業	1,594	320	4.98	1,490	281	5.30	104	39	2.67
営業の職業	17,224	9,054	1.90	16,666	8,688	1.92	558	366	1.52
E サービスの職業	90,734	16,348	5.55	49,861	10,084	4.94	40,873	6,264	6.53
介護サービスの職業	26,539	3,923	6.76	13,722	2,660	5.16	12,817	1,263	10.15
保健医療サービスの職業	2,070	857	2.42	1,152	514	2.24	918	343	2.68
生活衛生サービスの職業	6,728	1,031	6.53	5,226	689	7.58	1,502	342	4.39
飲食物調理の職業	25,633	4,458	5.75	13,515	2,528	5.35	12,118	1,930	6.28
接客・給仕の職業	21,638	2,744	7.89	12,988	1,672	7.77	8,650	1,072	8.07
居住施設・ビル等の管理の職業	3,356	1,698	1.98	1,257	1,058	1.19	2,099	640	3.28
その他のサービスの職業	4,170	1,549	2.69	1,950	926	2.11	2,220	623	3.56
F 保安の職業	13,987	1,019	13.73	9,726	721	13.49	4,261	298	14.30
G 農林漁業の職業	393	460	0.85	302	371	0.81	91	89	1.02
H 生産工程の職業	9,939	7,084	1.40	7,398	5,844	1.27	2,541	1,240	2.05
金属材料製造、金属加工、溶接・溶断の職業	1,345	870	1.55	1,211	788	1.54	134	82	1.63
製品製造・加工処理の職業（金属製品除く）	3,632	2,746	1.32	1,866	2,070	0.90	1,766	676	2.61
機械組立の職業	843	994	0.85	678	834	0.81	165	160	1.03
機械整備・修理、検査の職業	2,294	710	3.23	2,095	643	3.26	199	67	2.97
製品検査の職業	302	133	2.27	182	94	1.94	120	39	3.08
生産関連・生産類似の職業	1,250	1,365	0.92	1,132	1,179	0.96	118	186	0.63
I 輸送・機械運転の職業	11,576	3,840	3.01	9,067	3,212	2.82	2,509	628	4.00
自動車運転の職業	9,106	2,681	3.40	6,788	2,173	3.12	2,318	508	4.56
定置機関・機械および建設機械運転の職業	2,255	898	2.51	2,093	808	2.59	162	90	1.80
J 建設等の職業	6,691	1,443	4.64	6,471	1,350	4.79	220	93	2.37
建設・土木の職業	5,454	1,032	5.28	5,260	966	5.45	194	66	2.94
電気工事の職業	1,237	409	3.02	1,211	383	3.16	26	26	1.00
K 運搬・清掃等の職業	24,179	21,273	1.14	6,864	11,374	0.60	17,315	9,899	1.75
運搬の職業	5,813	2,987	1.95	3,343	2,373	1.41	2,470	614	4.02
清掃の職業	14,259	4,635	3.08	2,411	1,852	1.30	11,848	2,783	4.26
その他の運搬・清掃等の職業	3,755	13,494	0.28	1,054	7,083	0.15	2,701	6,411	0.42
職業計	313,159	179,733	1.74	206,763	129,869	1.59	106,396	49,864	2.13

*平成24年3月より職業分類が改定されている。

主な職業別常用新規求人状況

【東京労働局職業安定部】

	計			一般常用			パート常用		
	平成28年 9月	平成27年 9月	前年同月 比	平成28年 9月	平成27年 9月	前年同月 比	平成28年 9月	平成27年 9月	前年同月 比
A 管理的職業	621	777	▲ 20.1	617	767	▲ 19.6	4	10	▲ 60.0
B 専門的・技術的職業	26,832	24,324	10.3	20,709	18,803	10.1	6,123	5,521	10.9
開発技術者	692	704	▲ 1.7	676	696	▲ 2.9	16	8	100.0
製造技術者	414	302	37.1	394	283	39.2	20	19	5.3
建築・土木・測量技術者	3,067	2,474	24.0	3,002	2,420	24.0	65	54	20.4
情報処理・通信技術者	6,616	5,641	17.3	6,569	5,601	17.3	47	40	17.5
医師、歯科医師、獣医師、薬剤師	2,361	2,037	15.9	1,415	1,047	35.1	946	990	▲ 4.4
保健師、助産師、看護師	3,404	3,390	0.4	1,907	1,918	▲ 0.6	1,497	1,472	1.7
医療技術者	1,240	1,013	22.4	822	676	21.6	418	337	24.0
その他の保健医療の職業	868	830	4.6	696	649	7.2	172	181	▲ 5.0
社会福祉の専門的職業	5,511	4,804	14.7	3,355	3,183	5.4	2,156	1,621	33.0
美術家、デザイナー、写真家、映像撮影者	746	636	17.3	591	506	16.8	155	130	19.2
その他の専門的職業	1,732	2,326	▲ 25.5	1,143	1,703	▲ 32.9	589	623	▲ 5.5
C 事務的職業	13,147	11,482	14.5	8,738	7,342	19.0	4,409	4,140	6.5
一般事務の職業	8,924	7,547	18.2	5,690	4,640	22.6	3,234	2,907	11.2
会計事務の職業	1,271	1,334	▲ 4.7	889	933	▲ 4.7	382	401	▲ 4.7
生産関連事務の職業	557	525	6.1	348	306	13.7	209	219	▲ 4.6
営業・販売関連事務の職業	1,958	1,557	25.8	1,572	1,243	26.5	386	314	22.9
事務用機器操作の職業	210	276	▲ 23.9	102	118	▲ 13.6	108	158	▲ 31.6
D 販売の職業	15,995	15,263	4.8	11,627	11,075	5.0	4,368	4,188	4.3
商品販売の職業	9,964	9,709	2.6	5,844	5,727	2.0	4,120	3,982	3.5
販売類似の職業	408	375	8.8	372	352	5.7	36	23	56.5
営業の職業	5,623	5,179	8.6	5,411	4,996	8.3	212	183	15.8
E サービスの職業	33,851	29,379	15.2	19,408	17,552	10.6	14,443	11,827	22.1
介護サービスの職業	9,693	8,577	13.0	4,882	4,260	14.6	4,811	4,317	11.4
保健医療サービスの職業	719	604	19.0	380	315	20.6	339	289	17.3
生活衛生サービスの職業	2,465	1,860	32.5	1,935	1,555	24.4	530	305	73.8
飲食物調理の職業	10,473	9,433	11.0	6,667	6,274	6.3	3,806	3,159	20.5
接客・給仕の職業	7,149	5,810	23.0	4,116	3,863	6.5	3,033	1,947	55.8
居住施設・ビル等の管理の職業	1,381	1,150	20.1	507	463	9.5	874	687	27.2
その他のサービスの職業	1,755	1,449	21.1	894	794	12.6	861	655	31.5
F 保安の職業	4,845	3,893	24.5	3,387	2,614	29.6	1,458	1,279	14.0
G 農林漁業の職業	183	112	63.4	154	92	67.4	29	20	45.0
H 生産工程の職業	3,817	3,888	▲ 1.8	2,843	3,068	▲ 7.3	974	820	18.8
金属材料製造、金属加工、溶接・溶断の職業	488	522	▲ 6.5	439	456	▲ 3.7	49	66	▲ 25.8
製品製造・加工処理の職業（金属製品除く）	1,336	1,218	9.7	668	670	▲ 0.3	668	548	21.9
機械組立の職業	307	333	▲ 7.8	237	290	▲ 18.3	70	43	62.8
機械整備・修理、検査の職業	999	1,086	▲ 8.0	937	1,033	▲ 9.3	62	53	17.0
製品検査の職業	122	150	▲ 18.7	61	95	▲ 35.8	61	55	10.9
生産関連・生産類似の職業	463	504	▲ 8.1	419	459	▲ 8.7	44	45	▲ 2.2
I 輸送・機械運転の職業	4,023	4,071	▲ 1.2	3,066	3,135	▲ 2.2	957	936	2.2
自動車運転の職業	3,193	3,287	▲ 2.9	2,314	2,412	▲ 4.1	879	875	0.5
定置機関・機械および建設機械運転の職業	738	695	6.2	673	646	4.2	65	49	32.7
J 建設等の職業	2,361	2,339	0.9	2,267	2,296	▲ 1.3	94	43	118.6
建設・土木の職業	1,996	1,877	6.3	1,912	1,836	4.1	84	41	104.9
電気工事の職業	365	462	▲ 21.0	355	460	▲ 22.8	10	2	400.0
K 運搬・清掃等の職業	9,388	8,214	14.3	2,623	2,359	11.2	6,765	5,855	15.5
運搬の職業	2,477	1,835	35.0	1,314	1,121	17.2	1,163	714	62.9
清掃の職業	5,374	5,104	5.3	925	846	9.3	4,449	4,258	4.5
その他の運搬・清掃等の職業	1,405	1,174	19.7	358	387	▲ 7.5	1,047	787	33.0
職業計	115,063	103,742	10.9	75,439	69,103	9.2	39,624	34,639	14.4

*平成24年3月より職業分類が改定されている。

産業別新規求人 の 推移

平成28年9月

【東京労働局職業安定部】

	産業計	建設業	製造業	情報通信業	運輸業、郵便業	卸売業、小売業	宿泊業、飲食サービス業	生活関連サービス業、娯楽業	医療、福祉	サービス業 (他に分類されないもの)
〔原 数 値〕 (人)										
平成25年度	109,179	6,155	4,454	9,530	5,804	15,800	12,240	4,357	17,825	19,825
平成26年度	116,323	5,950	4,777	9,033	5,758	17,556	15,220	4,578	20,460	19,412
平成27年度	122,846	5,646	4,797	9,039	5,316	18,588	17,736	4,899	22,331	20,105
27年 9月	120,584	6,057	4,596	8,386	5,657	19,440	15,459	5,258	22,503	20,271
10月	133,212	6,126	5,222	10,300	5,902	20,447	16,664	6,187	24,785	21,214
11月	122,344	4,986	4,953	8,531	5,297	17,406	20,530	4,002	21,324	19,758
12月	114,411	4,683	4,103	7,819	4,371	17,286	17,975	4,213	21,967	18,580
28年 1月	130,290	6,465	5,147	9,720	6,183	19,683	16,479	4,955	25,026	19,852
2月	135,274	6,277	5,415	9,489	4,952	18,614	22,135	4,900	23,535	21,911
3月	131,669	5,686	5,020	9,639	4,738	19,544	21,360	4,453	22,964	23,202
4月	123,517	5,972	4,686	9,569	5,614	18,942	17,812	4,610	22,375	19,022
5月	121,530	5,542	4,659	8,969	4,406	16,484	20,950	3,879	21,946	19,336
6月	131,796	6,688	4,715	9,608	4,957	20,525	18,864	5,079	24,564	22,204
7月	122,677	5,536	4,556	9,668	5,232	16,889	17,139	5,664	23,751	19,097
8月	124,193	5,554	4,887	9,447	4,151	17,431	20,521	3,849	23,248	20,295
9月	135,183	6,140	5,100	9,722	6,459	19,159	19,708	4,859	25,366	23,072
〔前年同期比、前年同月比〕 (%)										
平成25年度	12.5	8.9	3.0	4.7	10.3	10.0	24.2	7.8	10.9	19.8
平成26年度	6.5	▲ 3.3	7.3	▲ 5.2	▲ 0.8	11.1	24.3	5.1	14.8	▲ 2.1
平成27年度	5.6	▲ 5.1	0.4	0.1	▲ 7.7	5.9	16.5	7.0	9.1	3.6
27年 9月	1.8	2.8	▲ 10.0	▲ 1.1	▲ 3.1	4.4	▲ 4.7	6.1	7.1	6.7
10月	3.5	▲ 9.1	▲ 2.5	4.6	▲ 21.6	1.6	15.0	14.1	10.4	1.6
11月	16.0	▲ 2.8	8.8	3.5	6.0	16.8	32.6	21.3	10.2	14.9
12月	6.2	▲ 9.9	▲ 3.1	2.7	▲ 10.6	4.3	20.6	▲ 7.9	5.3	16.8
28年 1月	1.8	▲ 0.7	1.4	4.2	6.5	1.6	4.6	▲ 9.7	2.1	▲ 2.4
2月	17.5	18.0	6.6	3.9	▲ 10.5	6.7	53.9	15.9	13.5	17.4
3月	5.8	▲ 3.0	7.4	11.5	▲ 13.7	2.4	31.8	▲ 14.0	2.8	4.6
4月	5.5	▲ 1.1	1.2	▲ 7.2	6.9	12.2	8.0	▲ 10.6	12.6	▲ 2.3
5月	17.1	19.2	11.7	15.6	▲ 13.6	▲ 1.4	37.5	▲ 7.0	13.4	24.8
6月	5.7	8.5	▲ 1.1	8.2	▲ 11.3	1.5	15.5	6.9	7.8	3.3
7月	▲ 0.3	▲ 10.8	▲ 3.9	0.2	▲ 14.7	▲ 7.2	14.1	0.9	6.3	▲ 8.2
8月	5.4	25.7	1.9	18.3	▲ 10.0	▲ 6.4	7.2	▲ 25.0	8.1	5.6
9月	12.1	1.4	11.0	15.9	14.2	▲ 1.4	27.5	▲ 7.6	12.7	13.8

※1 新規学卒者を除きパートタイムを含んだ数値である。

※2 年計および年度の数値は、平均数値である。

※3 平成26年4月より日本標準産業分類(第13回改訂)を適用している。

平成28年度東京労働局及びハローワーク別主要事業進捗状況

主要指標	労働局計	公表時期																
		飯田橋	上野	品川	大森	渋谷	新宿	池袋	王子	足立	墨田	木場	八王子	立川	青梅	三鷹	町田	府中
a 就職件数(常用)*1 28年度目標値	127,000	6,435	3,280	3,880	6,655	10,110	14,695	13,245	3,555	9,350	9,915	7,640	6,945	9,660	4,440	6,075	4,280	6,840
b 実績値(28年9月)	9,872	472	251	316	563	799	1,120	1,016	245	744	670	601	518	819	368	492	333	545
c 実績(28年4月～28年9月累計) 年度目標に対する 進捗割合(%) (c/a)	62,292 49.0%	3,174 49.3%	1,668 50.9%	1,844 47.5%	3,346 50.3%	4,827 47.7%	7,222 49.1%	6,425 48.5%	1,618 45.5%	4,680 50.1%	4,839 48.8%	3,733 48.9%	3,561 51.3%	4,875 50.5%	2,170 48.9%	3,025 49.8%	2,014 47.1%	3,271 47.8%
d 求人充足数(常用)*2 28年度目標値	167,200	29,970	5,355	18,315	6,565	17,275	19,130	14,065	2,990	8,050	6,795	9,890	5,610	7,510	3,585	4,340	2,555	5,200
e 実績値(28年9月)	13,249	2,267	467	1,470	534	1,333	1,586	1,120	230	631	508	734	444	640	302	358	202	423
f 実績(28年4月～28年9月累計) 年度目標に対する 進捗割合(%) (f/d)	83,186 49.8%	14,887 49.7%	2,762 51.6%	8,936 48.8%	3,154 48.0%	8,209 47.5%	10,592 55.4%	6,800 48.3%	1,383 46.3%	3,970 49.3%	3,444 50.7%	4,667 47.2%	2,818 50.2%	3,577 47.6%	1,881 51.1%	2,323 53.5%	1,386 52.3%	2,497 48.0%
g 雇用保険受給者 の早期再就職件数*3 28年度目標値	46,000	1,245	739	1,935	2,533	4,920	4,603	5,431	1,245	3,223	2,487	4,051	2,395	3,453	1,383	2,395	1,383	2,579
h 実績値(28年7月)*4	4,238	95	64	208	247	447	440	518	85	298	250	352	232	298	148	201	119	236
i 実績(28年4月～7月累計) 年度目標に対する 進捗割合(%) (i/g)	15,709 34.2%	424 34.1%	228 30.9%	784 40.5%	885 34.9%	1,529 31.1%	1,561 33.9%	1,870 34.4%	435 34.9%	1,125 34.9%	863 34.7%	1,324 32.7%	789 32.9%	1,246 36.1%	478 34.6%	774 32.3%	447 32.3%	947 36.7%

*1：常用：雇用契約において雇用期間の定めのない、又は、4か月以上の雇用期間が定められているもの。
 *2：都内ハローワークにおいて受理した求人に対して、全国のハローワークからの職業紹介により就職が確認された件数。
 *3：雇用保険受給者が所定給付日数を3分の2以上残して就職された方の件数。
 *4：雇用保険受給者の早期再就職件数の実績値については、該当月分を翌々々々月（例：4月分を7月）に公表。