

厚生労働省
東京労働局発表
平成28年1月29日(金)

担	職業安定部	職業安定課	石井 悠久
	課長代理		小平 俊史
当	地方労働市場情報官	湯地 幹彦	
	電話(直通)	03-3512-1654	
	F A X	03-3512-1565	

東京の一般職業紹介状況を公表します

(平成27年12月分)

～有効求人倍率は1.89倍と、前月比0.04P上昇～

-2か月連続で前月を上回る-

(平成27年(暦年)分)

～有効求人倍率は1.75倍と、前年比0.18P上昇～

-5年連続で前年を上回る-

東京労働局では平成27年12月分及び平成27年分の「一般職業紹介状況」を取りまとめましたので公表します。

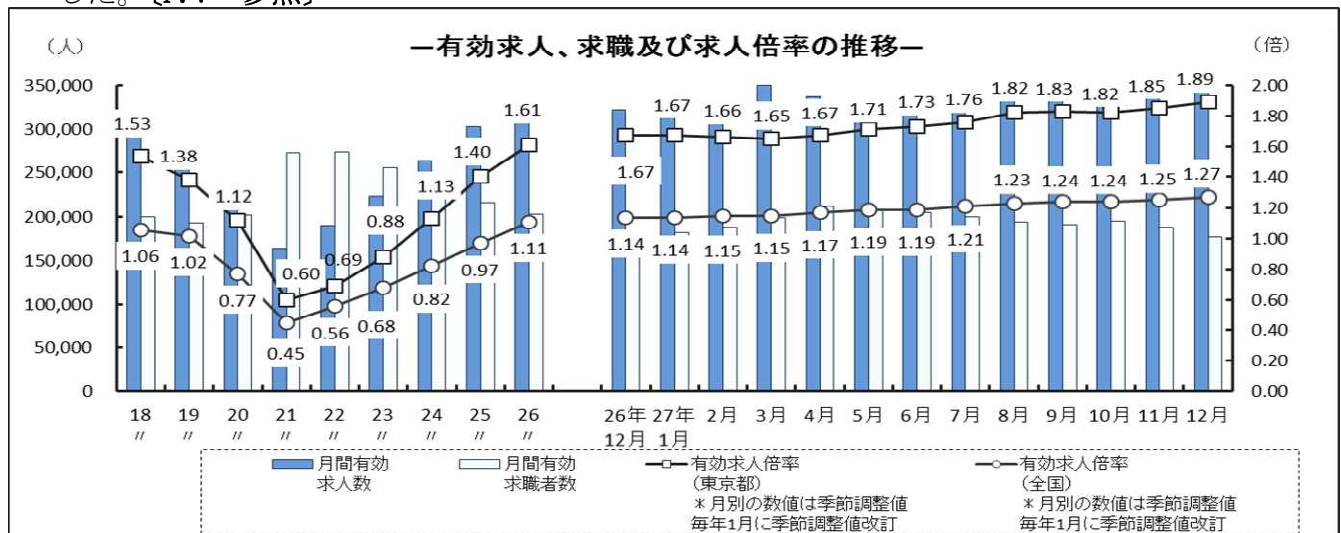
「一般職業紹介状況」はハローワークにおける求人、求職、就職などの状況を取りまとめたもので、月末に、その前月の状況を都道府県労働局ごとに公表しています。

12月の特徴(東京の雇用情勢)

- 有効求人倍率(季節調整値)は1.89倍となり、前月より0.04ポイント上昇した。
- 新規求人数は114,411人で、前年同月比6.2%増(+6,729人)となった。
- 新規求職者数は30,508人で、前年同月比6.1%減(▲1,978人)となった。

1 有効求人倍率・求人・求職の状況

- 有効求人数(原数値)は352,095人(前年同月比9.3%増)で、68か月連続で前年同月を上回った。[P.5 参照]
このうち、正社員の有効求人数(原数値)は156,251人(前年同月比10.4%増)で、68か月連続で前年同月を上回った。有効求人(全数)に占める正社員求人数の割合は44.4%となった。[P.7 参照]
- 有効求職者数(原数値)は176,533人(前年同月比3.0%減)で、64か月連続で前年同月を下回った。[P.5 参照]
- 有効求人倍率(季節調整値)は1.89倍となり、前月より0.04ポイント上昇した。2か月連続して前月を上回り、5か月連続で1.8倍を超える水準となった。[P.5 参照]
なお、職種別の有効求人倍率(常用)は、P.9 参照。
正社員有効求人倍率(原数値)は1.21倍となり、前年同月の1.05倍より0.16ポイント上昇した。[P.7 参照]



2 新規求人倍率・求人・求職の状況

- 新規求人数（原数値）は114,411人（前年同月比6.2%増）で、5か月連続で前年同月を上回った。〔P.5 参照〕

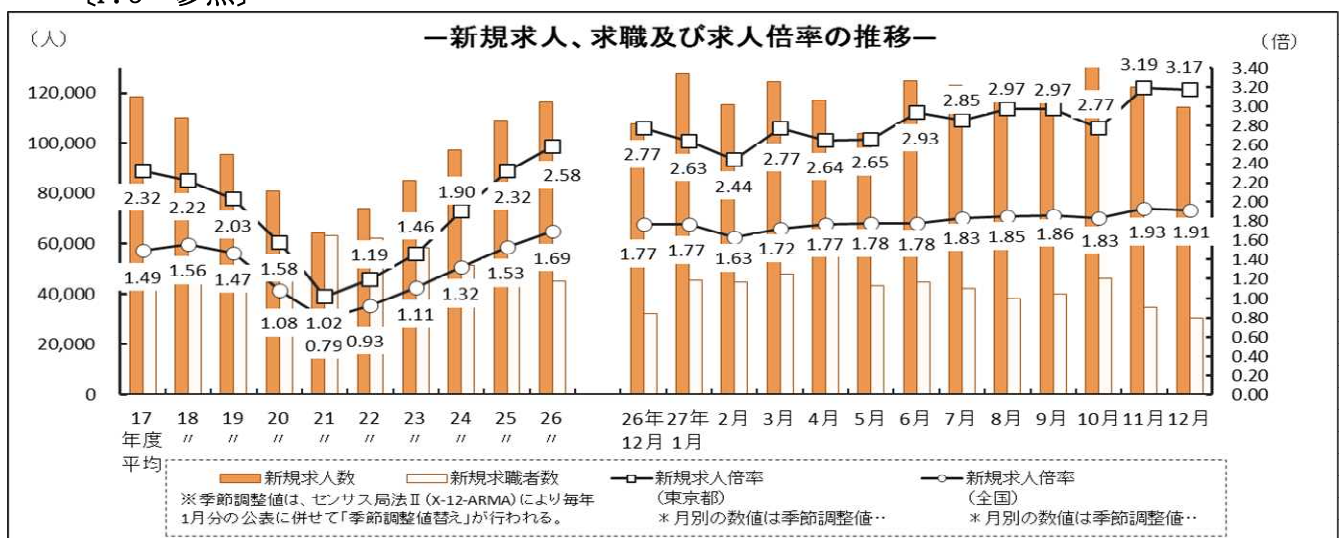
なお、産業別の新規求人数（主要産業）は、P.9 参照。

また、正社員の新規求人数は、47,845人（前年同月比8.0%増）で、前年同月を上回った。新規求人（全数）に占める正社員求人数の割合は41.8%となった。〔P.7 参照〕

- 新規求職者数（原数値）は30,508人（前年同月比6.1%減）で、6か月連続で前年同月を下回った。〔P.5 参照〕

新規求職者数（一般常用）のうち、在職者は6,284人（前年同月比3.5%減）、離職者は14,262人（前年同月比7.3%減）となった。離職者のうち、事業主都合離職者は4,407人（前年同月比14.5%減）と10か月連続で、自己都合離職者は9,086人（前年同月比4.0%減）と6か月連続で、前年同月を下回った。〔P.8 参照〕

- 新規求人倍率（季節調整値）は3.17倍となり、前月の3.19倍から0.02ポイント低下した。〔P.5 参照〕



3 就職者の状況

- 就職件数は、10,687件と、前年同月より5.7%減となった。

〔P.5 参照〕

一般、パート別の状況を見ると、一般は6,369件（前年同月比4.8%減）、パートは4,318件（前年同月比6.9%減）となった。

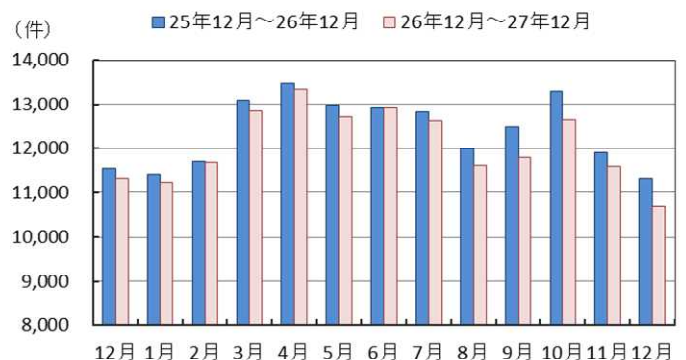
〔P.6 参照〕

- 正社員就職件数は4,888件と、前年同月より5.8%減となった。

また、就職件数（全数）に占める正社員就職件数の割合は45.7%となった。

〔P.7 参照〕

就職者の状況



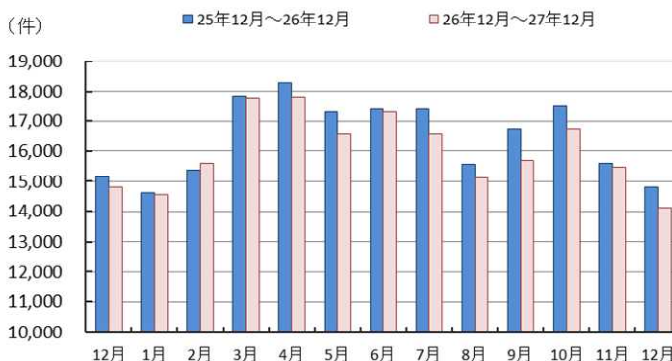
4 求人充足の状況

- 求人充足数は14,121件と、前年同月より4.6%減となった。

[P.5 参照]

一般、パート別の状況をみると、一般は8,632件（前年同月比2.3%減）、パートは5,489件（前年同月比7.9%減）となった。

[P.6 参照]



《参考資料①》

- * 主な職業別常用有効求人求職状況 [P.10]
- * 主な職業別常用新規求人状況 [P.11]
- * 産業別新規求人の推移 [P.12]
- * 主な産業別・事業所規模別新規求人状況 [P.13]
- * 平成27年計 主な職業別常用有効求人求職状況 [P.14]
- * 平成27年計 主な職業別常用新規求人状況 [P.15]
- * 平成27年計 主な産業別・事業所規模別新規求人状況 [P.16]

《参考資料②》

平成27年4月から、ハローワークの機能強化として、全国のハローワークごとのパフォーマンスを比較・公表等実施する「ハローワークのマッチング機能に関する業務の評価・改善の取組」を開始。

この取組の一環として、「平成27年度東京労働局及び各ハローワーク別の事業目標」に対する進捗状況について毎月公表しています。

- * 平成27年度 東京労働局及びハローワーク別主要事業進捗状況 [P.17]

～用語の解説～

- * **新規求人数**……ハローワークにおいて当該期間中に受け付けた求人数。
- * **有効求人数**……「前月から繰り越された有効求人数」と当月の「新規求人数」の合計数。
- * **新規求職者数**……ハローワークにおいて当該期間中に新たに受け付けた求職申込の件数。
- * **有効求職者数**……「前月から繰り越された有効求職者数」と当月の「新規求職者数」の合計数。
- * **求人倍率**…… 求職者数に対する求人数の割合。
 - ⇒ **新規求人倍率**: 新規求人数 ÷ 新規求職申込件数
 - ⇒ **有効求人倍率**: 有効求人数 ÷ 有効求職者数
 なお、求人倍率の「季節調整値」とは、1年を周期として繰り返す季節的変動要因を一定の方法により取り除いて計算した数値をいう。(12月までの1年分のデータが集まった段階で過去の全データが修正の対象となり、毎年1月分の公表に併せて「季節調整値替え」が行われる。)
 - ⇒ **正社員有効求人倍率**: 正社員の有効求人数 ÷ パートタイムを除く常用の有効求職者数
 ただし、パートタイムを除く常用の有効求職者には派遣労働者や契約社員を希望する者も含まれるため、厳密な意味での正社員有効求人倍率より低い値となる。
- * **就職件数**……都内のハローワークにおいて求職申込を受け付けた求職者に対して、全国のハローワークで受理した求人を紹介、就職が確認された件数。
- * **充足数**……都内のハローワークにおいて受け付けた求人に対して、全国のハローワークで紹介、就職が確認された件数。
- * **一般**……以下のパートタイム以外の就業形態
- * **パートタイム**……一週間の所定労働時間が同一の事業所に雇用されている通常の労働者の一週間の所定労働時間に比べ短い就業形態
- * **常用**……雇用契約において雇用期間の定めのない、又は、4ヶ月以上の雇用期間が定められているもの

平成27年の一般職業紹介状況

平成27年の総括

- ◆有効求人倍率(原数値)は、1.75倍と前年比で0.18P上昇した。
- ◆新規求人数は、1,444,536人と前年比で4.9%増となった。
- ◆新規求職者数は、514,159人と前年比で5.2%減となった。
- ◆就職件数は、145,651人と前年より3,741人の減となった。

1 有効求人倍率・求人・求職の動き [P.5 参照] (有効求人・求職者数は平均数)

有効求人倍率(原数値)	1.75倍	前年比 0.18P上昇
有効求人数(原数値)	341,430人	前年比 6.0%増加
有効求職者数(原数値)	195,034人	前年比 5.0%減少

[参考] 主要な職業別常用有効求人・求職の状況は、P.14 参照。

2 新規求人・求職者の動き [P.5、P.6、P.8 参照]

新規求人倍率(原数値)	2.81倍	前年比 0.27P上昇
新規求人数(原数値)	1,444,536人	前年比 4.9%増加
一般	884,579人	前年比 3.6%増加
パート	559,957人	前年比 7.1%増加
新規求職者数(原数値)	514,159人	前年比 5.2%減少
在職者数(一般常用)	96,727人	前年比 3.9%減少
離職者数(一般常用)	239,432人	前年比 6.0%減少
事業主都合離職者数	77,311人	前年比 7.9%減少
自己都合離職者数	149,151人	前年比 5.3%減少

[参考] 新規求人(全数)の主な産業別・事業所規模別新規求人状況は、P.16を参照。
 新規求人の主な職業別新規求人状況は、P.15を参照。

3 就職者の動き [P.5、P.6 参照]

就職件数	145,651人	前年比 2.5%減少
一般	87,251人	前年比 2.7%減少
パート	58,400人	前年比 2.3%減少

4 求人充足の動き [P.5、P.6 参照]

求人充足数	193,363件	前年比 2.5%減少
一般	117,482件	前年比 2.9%減少
パート	75,881件	前年比 2.0%減少

最近の雇用失業情勢 (平成26年12月～平成27年12月)

【東京労働局職業安定部】

項目 年月	① 新規求職者数	② 新規求人数	③ 月間有効求職者数	④ 月間有効求人数	⑤ 新規求人倍率		⑥ 有効求人倍率		⑦ 就職件数	⑧ 充足数	全 国		南 関 東		万人・% ⑩完全失業率	万人・% ⑪完全失業率	万人・% ⑫完全失業率
					全 国	東京都	全 国	東京都			⑨完全失業者数	⑩完全失業率	⑪完全失業者数	⑫完全失業率			
平成 24年度	51,133 (▲12.2)	97,076 (14.4)	232,846 (▲8.8)	263,741 (17.9)	1.32 (0.21p)	1.90 (0.44p)	0.82 (0.14p)	1.13 (0.25p)	12,565 (1.0)	16,935 (1.1)	280 (▲18)	4.3 (▲0.2p)	85 (▲4)	4.4 (▲0.2p)			
平成 25年度	47,118 (▲7.9)	109,179 (12.5)	216,142 (▲7.2)	302,536 (14.7)	1.53 (0.21p)	2.32 (0.42p)	0.97 (0.15p)	1.40 (0.27p)	12,511 (▲0.4)	16,723 (▲1.3)	256 (▲24)	3.9 (▲0.4p)	78 (▲7)	4.1 (▲0.3p)			
平成 26年度	45,027 (▲4.4)	116,323 (6.5)	203,187 (▲6.0)	327,227 (8.2)	1.69 (0.16p)	2.58 (0.26p)	1.11 (0.14p)	1.61 (0.21p)	12,412 (▲0.8)	16,541 (▲1.1)	233 (▲23)	3.5 (▲0.4p)	68 (▲10)	3.5 (▲0.6p)			
平成 25年計	48,226 (▲8.3)	106,579 (12.5)	220,393 (▲7.0)	293,587 (14.8)	1.46 (0.18p)	2.21 (0.41p)	0.93 (0.13p)	1.33 (0.25p)	12,579 (0.8)	16,859 (▲0.3)	265 (▲20)	4.0 (▲0.3p)	78 (▲7)	4.1 (▲0.3p)			
平成 26年計	45,212 (▲6.2)	114,740 (7.7)	205,299 (▲6.8)	322,035 (9.7)	1.66 (0.20p)	2.54 (0.33p)	1.09 (0.16p)	1.57 (0.24p)	12,449 (▲1.0)	16,533 (▲1.9)	236 (▲29)	3.6 (▲0.4p)	68 (▲10)	3.5 (▲0.6p)			
平成 27年計	42,847 (▲5.2)	120,378 (4.9)	195,034 (▲5.0)	341,430 (6.0)	1.80 (0.14p)	2.81 (0.27p)	1.20 (0.11p)	1.75 (0.18p)	12,138 (▲2.5)	16,114 (▲2.5)	222 (▲14)	3.4 (▲0.2p)	65 (▲3)	3.3 (▲0.2p)			
平成26年 12月	32,486 (▲1.9)	107,682 (15.5)	182,007 (▲6.3)	322,085 (6.1)	1.77 (0.08p)	2.77 (0.09p)	1.14 (0.02p)	1.67 (0.03p)	11,329 (▲1.9)	14,799 (▲2.4)	210 (▲15)	3.4 (-0.1p)	65 (▲7)	3.3 (▲0.4p)			
平成27年 1月	45,125 (▲7.8)	127,999 (3.4)	182,009 (▲6.6)	327,161 (6.3)	1.77 (0.00p)	2.63 (-0.14p)	1.14 (0.00p)	1.67 (0.00p)	11,224 (▲1.6)	14,543 (▲0.5)	231 (▲7)	3.6 (0.2p)					
2月	44,438 (3.1)	115,170 (0.0)	188,545 (▲3.8)	337,010 (6.4)	1.63 (-0.14p)	2.44 (-0.19p)	1.15 (0.01p)	1.66 (-0.01p)	11,677 (▲0.2)	15,606 (1.5)	226 (▲6)	3.5 (-0.1p)	67 (▲1)	3.4 (▲0.1p)			
3月	47,623 (0.6)	124,447 (13.5)	199,392 (▲2.5)	349,699 (6.9)	1.72 (0.09p)	2.77 (0.33p)	1.15 (0.00p)	1.65 (-0.01p)	12,853 (▲1.9)	17,766 (▲0.4)	228 (▲18)	3.4 (-0.1p)		3.5 (▲0.2p)			
4月	57,521 (▲8.4)	117,124 (▲1.1)	212,376 (▲3.7)	336,509 (4.5)	1.77 (0.05p)	2.64 (-0.13p)	1.17 (0.02p)	1.67 (0.02p)	13,333 (▲1.0)	17,815 (▲2.5)	234 (▲20)	3.3 (-0.1p)	70 (▲3)	3.5 (▲0.3p)			
5月	43,102 (▲13.0)	103,743 (▲6.8)	208,552 (▲6.8)	323,903 (2.1)	1.78 (0.01p)	2.65 (0.01p)	1.19 (0.02p)	1.71 (0.04p)	12,718 (▲2.0)	16,572 (▲4.2)	224 (▲18)	3.3 (0.0p)		3.5 (▲0.3p)			
6月	44,663 (1.5)	124,657 (17.0)	205,266 (▲5.9)	331,124 (4.7)	1.78 (0.00p)	2.93 (0.28p)	1.19 (0.00p)	1.73 (0.02p)	12,917 (0.0)	17,316 (▲0.6)	224 (▲21)	3.4 (0.1p)		3.4 (▲0.3p)			
7月	42,250 (▲7.1)	123,070 (▲0.6)	199,753 (▲5.7)	337,287 (4.6)	1.83 (0.05p)	2.85 (-0.08p)	1.21 (0.02p)	1.76 (0.03p)	12,630 (▲1.6)	16,582 (▲4.7)	222 (▲26)	3.3 (-0.1p)		3.3 (▲0.2p)			
8月	38,186 (▲4.9)	117,775 (9.2)	194,360 (▲4.6)	342,613 (8.1)	1.85 (0.02p)	2.97 (0.12p)	1.23 (0.02p)	1.82 (0.06p)	11,603 (▲3.3)	15,134 (▲2.8)	225 (▲6)	3.4 (0.1p)	64 (▲3)	3.3 (▲0.2p)			
9月	40,123 (▲13.2)	120,584 (1.8)	190,702 (▲6.6)	343,569 (5.0)	1.86 (0.01p)	2.97 (0.00p)	1.24 (0.01p)	1.83 (0.01p)	11,791 (▲5.6)	15,699 (▲6.1)	227 (▲6)	3.4 (0.0p)		3.4 (▲0.2p)			
10月	45,844 (▲2.8)	133,212 (3.5)	194,787 (▲6.0)	356,488 (5.6)	1.83 (-0.03p)	2.77 (-0.20p)	1.24 (0.00p)	1.82 (-0.01p)	12,638 (▲4.9)	16,733 (▲4.4)	208 (▲25)	3.1 (-0.3p)		3.1 (▲0.2p)			
11月	34,776 (▲1.4)	122,344 (16.0)	188,128 (▲4.5)	359,705 (8.7)	1.93 (0.10p)	3.19 (0.42p)	1.25 (0.01p)	1.85 (0.03p)	11,580 (▲2.6)	15,476 (▲0.7)	209 (▲10)	3.3 (0.2p)	60 (▲5)	3.1 (▲0.2p)			
12月	30,508 (▲6.1)	114,411 (6.2)	176,533 (▲3.0)	352,095 (9.3)	1.91 (-0.02p)	3.17 (-0.02p)	1.27 (0.02p)	1.89 (0.04p)	10,687 (▲5.7)	14,121 (▲4.6)	204 (▲6)	3.3 (0.0p)		3.1 (▲0.2p)			

注 1 ①②③④⑦⑧欄は、東京都の数値で原数値である。また、⑤⑥⑩欄の各月分は季節調整値であり、年度及び年分は原数値である。(季節調整値は、センサス局法Ⅱ(X-12-ARIMA)により、毎年1月分の公表に併せて「季節調整値替え」が行われる。)

2 各欄の()内は、前年との比較(増減率・比率)であり、⑤⑥⑩欄の各月分の[]内は、前月との比較(比率)である。

3 新規・有効求人数、新規・有効求職者数、就職件数、充足数及び求人倍率は、学卒を除き、パートタイムを含んだ数値である。

4 ①②欄は、南関東(東京、埼玉、千葉、神奈川)及び全国の年・四半期の数値で原数値である。

5 ⑨～⑫欄の各月・年・年度の数値については、平成22年度調査結果を基準とする新基準で波及集計した数値である。詳細については総務省統計局「労働力調査」を参照のこと。

6 年度及び年計の①②③④及び⑦⑧の数値は、平均値である。

《資料出所》 総務省統計局「労働力調査」、厚生労働省「職業安定業務統計」

職業紹介取扱状況（一般・パート）

平成27年12月分

【東京労働局職業安定部】

項目 年月	一般						パート					
	① 新規求職者数	② 新規求人数	③ 月間有効 求職者数	④ 月間有効 求人数	⑤ 就職件数	⑥ 充足数	① 新規求職者数	② 新規求人数	③ 月間有効 求職者数	④ 月間有効 求人数	⑤ 就職件数	⑥ 充足数
平成 24年度	38,215 (▲ 12.6)	62,690 (12.9)	177,827 (▲ 9.7)	172,685 (15.7)	7,486 (1.1)	10,369 (1.0)	12,919 (▲ 11.2)	34,386 (17.2)	55,018 (▲ 5.8)	91,056 (22.4)	5,079 (0.8)	6,567 (1.4)
平成 25年度	34,957 (▲ 8.5)	69,001 (10.1)	163,762 (▲ 7.9)	193,343 (12.0)	7,498 (0.2)	10,183 (▲ 1.8)	12,161 (▲ 5.9)	40,179 (16.8)	52,380 (▲ 4.8)	109,194 (19.9)	5,013 (▲ 1.3)	6,540 (▲ 0.4)
平成 26年度	32,958 (▲ 5.7)	71,773 (4.0)	150,827 (▲ 7.9)	204,068 (5.5)	7,440 (▲ 0.8)	10,057 (▲ 1.2)	12,070 (▲ 0.7)	44,550 (10.9)	52,361 (0.0)	123,159 (12.8)	4,972 (▲ 0.8)	6,484 (▲ 0.8)
平成 25年計	35,885 (▲ 8.9)	67,618 (10.4)	167,506 (▲ 7.6)	188,518 (12.4)	7,548 (1.5)	10,284 (▲ 0.9)	12,341 (▲ 6.5)	38,961 (16.4)	52,886 (▲ 4.9)	105,068 (19.4)	5,031 (▲ 0.3)	6,575 (0.8)
平成 26年計	33,169 (▲ 7.6)	71,171 (5.3)	153,071 (▲ 8.6)	202,218 (7.3)	7,470 (▲ 1.0)	10,083 (▲ 2.0)	12,043 (▲ 2.4)	43,569 (11.8)	52,229 (▲ 1.2)	119,817 (14.0)	4,979 (▲ 1.0)	6,450 (▲ 1.9)
平成 27年計	31,256 (▲ 5.8)	73,715 (3.6)	143,596 (▲ 6.2)	210,790 (4.2)	7,271 (▲ 2.7)	9,790 (▲ 2.9)	11,591 (▲ 3.8)	46,663 (7.1)	51,437 (▲ 1.5)	130,640 (9.0)	4,867 (▲ 2.3)	6,323 (▲ 2.0)
平成26年 12月	24,381 (▲ 3.5)	65,954 (11.5)	135,217 (▲ 8.5)	200,096 (4.6)	6,693 (▲ 2.6)	8,836 (▲ 3.9)	8,105 (3.1)	41,728 (22.5)	46,790 (0.4)	121,989 (8.7)	4,636 (▲ 0.9)	5,963 (▲ 0.2)
平成27年 1月	33,521 (▲ 8.3)	81,450 (1.5)	135,921 (▲ 8.4)	203,982 (3.0)	6,787 (▲ 1.0)	8,783 (▲ 0.8)	11,604 (▲ 6.5)	46,549 (6.9)	46,088 (▲ 0.8)	123,179 (12.2)	4,437 (▲ 2.5)	5,760 (0.1)
2月	32,938 (2.4)	68,840 (▲ 3.4)	140,870 (▲ 5.4)	209,110 (2.9)	7,216 (▲ 1.1)	9,727 (▲ 0.6)	11,500 (5.3)	46,330 (5.6)	47,675 (1.3)	127,900 (12.6)	4,461 (1.2)	5,879 (5.2)
3月	35,183 (▲ 0.7)	74,769 (12.8)	148,720 (▲ 4.1)	215,587 (5.0)	7,834 (▲ 2.7)	11,024 (▲ 1.7)	12,440 (4.6)	49,678 (14.6)	50,672 (2.6)	134,112 (10.2)	5,019 (▲ 0.6)	6,742 (1.6)
4月	40,449 (▲ 10.0)	75,275 (2.5)	156,126 (▲ 5.4)	208,351 (4.3)	7,945 (▲ 1.7)	10,881 (▲ 3.3)	17,072 (▲ 4.2)	41,849 (▲ 7.0)	56,250 (1.5)	128,158 (4.9)	5,388 (0.0)	6,934 (▲ 1.4)
5月	30,664 (▲ 13.2)	61,094 (▲ 11.1)	151,936 (▲ 8.4)	199,368 (1.2)	7,534 (▲ 2.4)	9,878 (▲ 6.0)	12,438 (▲ 12.6)	42,649 (0.2)	56,616 (▲ 2.3)	124,535 (3.6)	5,184 (▲ 1.3)	6,694 (▲ 1.2)
6月	32,512 (0.8)	76,180 (16.4)	148,644 (▲ 7.3)	205,214 (4.3)	7,566 (▲ 1.1)	10,274 (▲ 1.6)	12,151 (3.4)	48,477 (17.9)	56,622 (▲ 2.2)	125,910 (5.2)	5,351 (1.7)	7,042 (1.0)
7月	31,352 (▲ 7.2)	77,978 (▲ 1.9)	146,866 (▲ 6.6)	208,907 (2.2)	7,583 (▲ 1.7)	10,033 (▲ 5.0)	10,898 (▲ 6.8)	45,092 (1.8)	52,887 (▲ 3.2)	128,380 (8.7)	5,047 (▲ 1.3)	6,549 (▲ 4.1)
8月	28,069 (▲ 5.5)	69,565 (7.2)	143,390 (▲ 5.5)	211,695 (6.7)	6,948 (▲ 3.9)	9,235 (▲ 3.5)	10,117 (▲ 3.1)	48,210 (12.3)	50,970 (▲ 1.7)	130,918 (10.5)	4,655 (▲ 2.3)	5,899 (▲ 1.7)
9月	28,952 (▲ 12.9)	74,491 (1.8)	140,205 (▲ 7.3)	211,897 (3.3)	7,062 (▲ 5.2)	9,544 (▲ 5.7)	11,171 (▲ 14.0)	46,093 (1.8)	50,497 (▲ 4.7)	131,672 (7.8)	4,729 (▲ 6.2)	6,155 (▲ 6.8)
10月	33,136 (▲ 3.3)	81,823 (▲ 0.5)	142,677 (▲ 6.6)	218,144 (2.8)	7,517 (▲ 4.2)	10,151 (▲ 2.9)	12,708 (▲ 1.4)	51,389 (10.4)	52,110 (▲ 4.2)	138,344 (10.2)	5,121 (▲ 5.9)	6,582 (▲ 6.7)
11月	25,588 (▲ 1.2)	72,764 (15.8)	137,807 (▲ 5.1)	221,206 (7.0)	6,890 (▲ 2.2)	9,320 (▲ 0.8)	9,188 (▲ 1.9)	49,580 (16.3)	50,321 (▲ 3.1)	138,499 (11.5)	4,690 (▲ 3.3)	6,156 (▲ 0.6)
12月	22,702 (▲ 6.9)	70,350 (6.7)	129,993 (▲ 3.9)	216,023 (8.0)	6,369 (▲ 4.8)	8,632 (▲ 2.3)	7,806 (▲ 3.7)	44,061 (5.6)	46,540 (▲ 0.5)	136,072 (11.5)	4,318 (▲ 6.9)	5,489 (▲ 7.9)

(注) 1. 下段の()は前年比。

2. 一般及びパートについて年度及び年計の値は、平均値である。

正社員の職業紹介状況

平成27年12月

【東京労働局職業安定部】

年月	正社員 有効求人倍率 -原数値-		新規求人数			有効求人数			就職件数		
	合計	正社員	新規求人数に占める 正社員求人割合	合計	正社員	有効求人数に占める 正社員求人割合	合計	正社員	就職件数に占める 正社員就職割合		
	()	()	()	()	()	()	()	()	()		
平成24年度	97,076 (14.4)	45,352 (9.4)	46.7 (▲ 2.2)	263,741 (17.9)	126,406 (11.9)	47.9 (▲ 2.6)	12,565 (1.0)	5,608 (▲ 0.8)	44.6 (▲ 0.8)		
平成25年度	109,179 (12.5)	48,786 (7.6)	44.7 (▲ 2.0)	302,536 (14.7)	137,678 (8.9)	45.5 (▲ 2.4)	12,511 (▲ 0.4)	5,562 (▲ 0.8)	44.5 (▲ 0.1)		
平成26年度	116,323 (6.5)	50,499 (3.5)	43.4 (▲ 1.3)	327,227 (8.2)	144,649 (5.1)	44.2 (▲ 1.3)	12,412 (▲ 0.8)	5,626 (1.2)	45.3 (0.8)		
平成25年計	106,579 (0.81) (0.13)	47,963 (7.5)	45.0 (▲ 2.1)	293,587 (14.8)	134,866 (9.0)	45.9 (▲ 2.5)	12,579 (0.8)	5,627 (0.8)	44.7 (0.0)		
平成26年計	114,740 (7.7) (0.13)	50,154 (4.6)	43.7 (▲ 1.3)	322,035 (9.7)	143,622 (6.5)	44.6 (▲ 1.3)	12,449 (▲ 1.0)	5,593 (▲ 0.6)	44.9 (0.2)		
平成27年計	120,378 (4.9) (0.11)	52,364 (4.4)	43.5 (▲ 0.2)	341,430 (6.0)	150,239 (4.6)	44.0 (▲ 0.6)	12,138 (▲ 2.5)	5,554 (▲ 0.7)	45.8 (0.9)		
平成26年12月	107,682 (15.5) (0.12)	44,284 (5.8)	41.1 (▲ 3.8)	322,085 (6.1)	141,569 (3.7)	44.0 (▲ 1.0)	11,329 (▲ 1.9)	5,187 (0.0)	45.8 (0.9)		
平成27年1月	127,999 (3.4) (0.12)	59,095 (3.8)	46.2 (0.2)	327,161 (6.3)	144,481 (2.7)	44.2 (▲ 1.5)	11,224 (▲ 1.6)	5,242 (1.7)	46.7 (1.5)		
2月	115,170 (0.0) (0.08)	47,924 (▲ 5.4)	41.6 (▲ 2.4)	337,010 (6.4)	146,745 (1.6)	43.5 (▲ 2.1)	11,677 (▲ 0.2)	5,543 (2.4)	47.5 (1.2)		
3月	124,447 (13.5) (0.08)	50,355 (10.3)	40.5 (▲ 1.1)	349,699 (6.9)	151,217 (4.3)	43.2 (▲ 1.1)	12,853 (▲ 1.9)	5,813 (3.2)	45.2 (2.2)		
4月	117,124 (▲ 1.1) (0.07)	54,038 (0.8)	46.1 (0.8)	336,509 (4.5)	146,488 (2.0)	43.5 (▲ 1.1)	13,333 (▲ 1.0)	5,926 (1.3)	44.4 (1.0)		
5月	103,743 (▲ 6.8) (0.08)	44,277 (▲ 10.3)	42.7 (▲ 1.7)	323,903 (2.1)	141,518 (0.1)	43.7 (▲ 0.9)	12,718 (▲ 2.0)	5,705 (1.9)	44.9 (1.7)		
6月	124,657 (17.0) (0.09)	52,356 (12.5)	42.0 (▲ 1.7)	331,124 (4.7)	145,596 (2.4)	44.0 (▲ 0.9)	12,917 (0.0)	5,773 (0.8)	44.7 (0.4)		
7月	123,070 (▲ 0.6) (0.09)	56,597 (2.2)	46.0 (1.3)	337,287 (4.6)	148,675 (2.5)	44.1 (▲ 0.9)	12,630 (▲ 1.6)	5,828 (▲ 1.3)	46.1 (0.1)		
8月	117,775 (9.2) (0.13)	50,303 (8.7)	42.7 (▲ 0.2)	342,613 (8.1)	151,430 (7.6)	44.2 (▲ 0.2)	11,603 (▲ 3.3)	5,383 (▲ 2.5)	46.4 (0.4)		
9月	120,584 (1.8) (0.13)	51,835 (5.3)	43.0 (1.4)	343,569 (5.0)	152,559 (6.0)	44.4 (0.4)	11,791 (▲ 5.6)	5,385 (▲ 4.9)	45.7 (0.4)		
10月	133,212 (3.5) (0.13)	60,447 (1.6)	45.4 (▲ 0.8)	356,488 (5.6)	157,646 (5.2)	44.2 (▲ 0.2)	12,638 (▲ 4.9)	5,853 (▲ 2.7)	46.3 (1.0)		
11月	122,344 (16.0) (0.17)	53,291 (19.9)	43.6 (1.4)	359,705 (8.7)	160,259 (10.4)	44.6 (0.7)	11,580 (▲ 2.6)	5,304 (▲ 2.6)	45.8 (0.0)		
12月	114,411 (6.2) (0.16)	47,845 (8.0)	41.8 (0.7)	352,095 (9.3)	156,251 (10.4)	44.4 (0.4)	10,687 (▲ 5.7)	4,888 (▲ 5.8)	45.7 (▲ 0.1)		

(注) 1. 正社員有効求人倍率＝正社員有効求人数／常用の有効求職者数。なお、正社員有効求人数には請負求職者、派遣労働者及び契約社員（雇用期間4ヶ月以上）を希望する者も含まれるため、厳密な意味での正社員有効求人数とは異なる。

2. 「正社員」とは、パートタイム労働者、臨時・季節労働者、契約社員、準社員、嘱託等以外、正社員・正職員である者である。

3. 下段の()は前年比。

4. 新規求人数、有効求人数及び就職件数の年度分・年分は、平均値である。

新規一般常用求職者の態様別推移

平成27年12月

【東京労働局職業安定部】

就業・不就業の形態	24年度計	25年度計	26年度計	27年計	2月	3月	4月	5月	6月	7月	8月	9月	10月	11月	12月
新規求職者数	457,634 ▲12.6	429,415 ▲9.0	394,086 ▲5.8	373,468 ▲5.8	32,837 ▲2.3	35,051 ▲0.8	40,306 ▲10.1	30,533 ▲13.3	32,378 ▲0.7	31,161 ▲7.4	27,944 ▲5.5	28,792 ▲13.1	33,001 ▲3.3	25,462 ▲1.3	22,603 ▲6.9
保険受給者	157,238 ▲9.5	147,212 ▲8.7	134,594 ▲6.5	130,540 ▲3.4	9,532 ▲2.1	10,099 ▲2.0	16,787 ▲6.5	11,299 ▲12.0	11,052 ▲3.1	11,845 ▲3.1	9,872 ▲2.3	10,201 ▲7.2	12,502 ▲0.7	8,845 ▲1.9	7,557 ▲4.7
在職者	105,058 ▲4.0	103,069 ▲2.8	100,893 ▲0.9	96,727 ▲3.9	10,208 ▲4.4	10,051 ▲3.1	8,082 ▲7.3	7,254 ▲9.8	8,492 ▲1.4	7,772 ▲4.2	7,157 ▲7.8	7,090 ▲16.9	8,005 ▲2.0	6,723 ▲1.1	6,284 ▲3.5
雇業者	102,933 ▲3.6	99,031 ▲2.6	98,770 ▲0.8	95,109 ▲3.7	10,061 ▲4.8	9,896 ▲3.3	7,921 ▲7.2	7,126 ▲9.4	8,353 ▲1.7	7,649 ▲3.8	7,032 ▲7.5	6,948 ▲17.0	7,873 ▲1.8	6,602 ▲1.1	6,195 ▲3.3
その他	2,125 ▲1.2	1,993 ▲8.2	1,910 ▲5.4	1,618 ▲15.3	147 ▲14.0	155 ▲10.9	161 ▲13.9	128 ▲26.9	139 ▲12.0	123 ▲25.0	125 ▲21.9	142 ▲11.3	132 ▲15.4	121 ▲1.6	89 ▲19.8
離職者	300,388 ▲12.5	279,599 ▲9.8	252,711 ▲7.1	239,432 ▲7.9	19,152 ▲1.5	20,647 ▲1.2	28,325 ▲9.6	20,260 ▲13.4	20,694 ▲1.2	20,570 ▲7.5	17,880 ▲6.3	18,842 ▲11.2	21,801 ▲3.6	16,342 ▲1.2	14,262 ▲7.3
前職雇業者	292,849 ▲12.2	265,790 ▲9.6	247,206 ▲7.0	234,339 ▲5.9	18,691 ▲1.5	20,182 ▲1.0	27,849 ▲9.6	19,787 ▲13.6	20,247 ▲1.4	20,146 ▲7.5	17,509 ▲6.0	18,418 ▲11.1	21,361 ▲3.4	16,000 ▲1.1	13,973 ▲7.0
定年	8,802 ▲8.6	7,326 ▲16.8	6,978 ▲4.8	6,869 ▲0.5	528 ▲3.7	507 ▲5.2	1,341 ▲7.8	577 ▲10.5	518 ▲5.3	548 ▲5.7	433 ▲15.3	471 ▲4.7	595 ▲7.9	382 ▲3.5	408 ▲9.4
事業主都合	110,123 ▲16.8	94,945 ▲13.8	82,574 ▲13.0	77,311 ▲7.9	6,029 ▲1.0	6,360 ▲6.0	10,693 ▲8.1	6,482 ▲16.9	6,591 ▲1.8	6,872 ▲8.2	5,502 ▲5.6	5,627 ▲13.2	7,017 ▲4.3	5,101 ▲0.5	4,407 ▲14.5
自己都合	172,841 ▲9.0	162,717 ▲5.9	156,795 ▲3.6	149,151 ▲5.3	12,046 ▲1.4	13,236 ▲1.3	15,735 ▲11.7	12,659 ▲12.0	13,042 ▲2.7	12,628 ▲7.5	11,494 ▲5.9	12,252 ▲10.4	13,626 ▲3.1	10,436 ▲1.5	9,086 ▲4.0
不明	1,083 ▲35.0	802 ▲25.9	859 ▲7.1	1,008 ▲22.8	88 ▲57.1	79 ▲25.4	80 ▲16.7	69 ▲12.7	96 ▲33.3	98 ▲71.9	80 ▲8.1	68 ▲10.5	123 ▲73.2	81 ▲35.0	72 ▲118.2
前職自営、その他	7,539 ▲20.6	6,156 ▲18.2	5,505 ▲10.6	5,093 ▲8.9	461 ▲3.8	485 ▲8.8	476 ▲8.3	473 ▲1.5	447 ▲7.5	424 ▲9.8	371 ▲15.7	424 ▲14.7	440 ▲11.1	342 ▲6.6	289 ▲17.0
無業者	52,188 ▲26.7	44,466 ▲14.8	40,492 ▲8.9	37,309 ▲9.6	3,477 ▲0.5	4,353 ▲7.2	3,899 ▲18.8	3,019 ▲20.7	3,192 ▲4.0	2,819 ▲14.1	2,907 ▲5.9	2,860 ▲15.8	3,195 ▲4.5	2,397 ▲1.8	2,057 ▲13.6
家事、育児等従事者	2,987 ▲4.0	2,729 ▲8.6	2,406 ▲11.8	2,376 ▲3.3	217 ▲5.2	213 ▲2.9	232 ▲9.4	208 ▲10.0	215 ▲15.0	176 ▲6.9	180 ▲21.6	190 ▲25.8	224 ▲17.9	192 ▲0.0	135 ▲1.5
その他	49,201 ▲27.9	41,737 ▲15.2	38,086 ▲8.7	34,933 ▲10.0	3,260 ▲1.0	4,140 ▲7.7	3,667 ▲19.4	2,811 ▲21.4	2,977 ▲5.2	2,643 ▲14.5	2,727 ▲5.0	2,670 ▲15.0	2,971 ▲5.9	2,205 ▲2.0	1,922 ▲14.5

都管内外関係	24年度計	25年度計	26年度計	27年計	12月	1月	2月	3月	4月	5月	6月	7月	8月	9月	10月	11月	12月
新規求職者数	457,634 ▲12.6	429,415 ▲9.0	394,086 ▲5.8	373,468 ▲5.8	24,272 ▲3.7	33,400 ▲8.4	32,837 ▲2.3	35,051 ▲0.8	40,306 ▲10.1	30,533 ▲13.3	32,378 ▲0.7	31,161 ▲7.4	27,944 ▲5.5	28,792 ▲13.1	33,001 ▲3.3	25,462 ▲1.3	22,603 ▲6.9
都内の求職者	418,372 ▲12.6	382,817 ▲8.5	360,255 ▲5.9	341,546 ▲7.6	22,092 ▲3.8	30,582 ▲8.7	29,635 ▲1.8	31,619 ▲0.6	37,412 ▲9.9	28,078 ▲13.3	29,468 ▲0.7	28,688 ▲7.3	25,682 ▲5.4	26,341 ▲12.9	30,183 ▲3.2	23,232 ▲1.6	20,626 ▲6.6
管内の求職者	337,279 ▲12.5	308,453 ▲8.5	289,363 ▲6.2	274,924 ▲5.5	17,439 ▲3.9	24,714 ▲8.3	23,464 ▲3.2	24,884 ▲0.4	31,433 ▲9.5	22,907 ▲12.3	23,614 ▲2.0	23,267 ▲7.1	20,637 ▲4.9	20,947 ▲12.8	24,245 ▲3.8	18,607 ▲1.6	16,205 ▲7.1
管外からの求職者	81,093 ▲12.8	74,364 ▲8.3	70,892 ▲4.7	66,622 ▲7.3	4,653 ▲3.6	5,868 ▲10.1	6,171 ▲3.2	6,735 ▲1.6	5,979 ▲12.4	5,171 ▲17.5	5,854 ▲4.0	5,421 ▲8.6	5,045 ▲7.1	5,394 ▲13.4	5,938 ▲0.9	4,625 ▲1.7	4,421 ▲5.0
都外からの求職者	39,262 ▲13.1	35,407 ▲9.8	33,831 ▲4.5	31,922 ▲5.7	2,180 ▲1.7	2,818 ▲4.5	3,202 ▲7.3	3,432 ▲2.5	2,894 ▲12.6	2,455 ▲14.0	2,910 ▲0.1	2,477 ▲7.6	2,262 ▲7.4	2,451 ▲15.1	2,818 ▲4.2	2,230 ▲2.4	1,977 ▲9.3

※ 新規求職者のうち、一般臨時・季節及びパートタイムを除いた数値である。下段の数値は対前年比、対前年同月比で%。

【職業別有効求人倍率（常用）及び産業別新規求人数（全数）の概要】

平成27年12月

○職業別の常用有効求人倍率の状況〔詳細はP. 10 参照〕

【一般常用】

有効求人倍率の高い職業	求人倍率	有効求人倍率の低い職業	求人倍率
保安の職業	11.18 倍	一般事務の職業	0.37 倍
接客・給仕の職業	8.22 倍	美術家・デザイナー・写真家・映像撮影者	0.42 倍
医師、歯科医師、獣医師、薬剤師	7.12 倍	会計事務の職業	0.49 倍
生活衛生サービスの職業	6.88 倍	事務用機器操作の職業	0.52 倍
建築・土木・測量技術者	6.05 倍	機械組立の職業	0.72 倍

*有効求人倍率は倍率の高い職業、低い職業ともに5職業を掲載。なお、その他に分類される職業は除く。

【パート常用】

有効求人倍率の高い職業	求人倍率	有効求人倍率の低い職業	求人倍率
保安の職業	16.77 倍	開発技術者	0.23 倍
介護サービスの職業	10.94 倍	製造技術者	0.25 倍
医師、歯科医師、獣医師、薬剤師	8.67 倍	電気工事の職業	0.45 倍
接客・給仕の職業	7.15 倍	管理的職業	0.53 倍
飲食物調理の職業	5.72 倍	一般事務の職業	0.57 倍

*有効求人倍率は倍率の高い職業、低い職業ともに5職業を掲載。なお、その他に分類される職業は除く。

○産業別新規求人の状況〔詳細はP. 12 及びP. 13 参照〕

主要産業	新規求人数	前年同月比 (%)
建設業	4,683 人	9.9 減
製造業	4,103 人	3.1 減
情報通信業	7,819 人	2.7 増
運輸業、郵便業	4,371 人	10.6 減
卸売業、小売業	17,286 人	4.3 増
宿泊業、飲食サービス業	17,975 人	20.6 増
生活関連サービス業、娯楽業	4,213 人	7.9 減
医療・福祉	21,967 人	5.3 増
サービス業	18,580 人	16.8 増

主な職業別常用有効求人求職状況

平成27年12月分

【東京労働局職業安定部】

	計			一般常用			パート常用		
	求人数	求職者数	求人倍率	求人数	求職者数	求人倍率	求人数	求職者数	求人倍率
A 管理的職業	1,079	1,001	1.08	1,049	944	1.11	30	57	0.53
B 専門的・技術的職業	70,948	27,452	2.58	55,123	22,468	2.45	15,825	4,984	3.18
開発技術者	2,216	1,094	2.03	2,199	1,019	2.16	17	75	0.23
製造技術者	1,319	1,316	1.00	1,281	1,162	1.10	38	154	0.25
建築・土木・測量技術者	6,861	1,218	5.63	6,649	1,099	6.05	212	119	1.78
情報処理・通信技術者	18,099	4,557	3.97	17,957	4,350	4.13	142	207	0.69
医師、歯科医師、獣医師、薬剤師	3,620	461	7.85	1,731	243	7.12	1,889	218	8.67
保健師、助産師、看護師	9,458	2,263	4.18	5,540	1,304	4.25	3,918	959	4.09
医療技術者	3,218	839	3.84	2,143	598	3.58	1,075	241	4.46
その他の保健医療の職業	2,799	1,450	1.93	2,279	1,178	1.93	520	272	1.91
社会福祉の専門的職業	14,419	3,216	4.48	9,886	2,185	4.52	4,533	1,031	4.40
美術家、デザイナー、写真家、映像撮影者	1,799	3,988	0.45	1,520	3,612	0.42	279	376	0.74
その他の専門的職業	6,780	6,902	0.98	3,658	5,591	0.65	3,122	1,311	2.38
C 事務的職業	31,111	63,445	0.49	20,998	48,328	0.43	10,113	15,117	0.67
一般事務の職業	21,106	50,125	0.42	13,625	37,070	0.37	7,481	13,055	0.57
会計事務の職業	2,986	5,139	0.58	2,135	4,397	0.49	851	742	1.15
生産関連事務の職業	1,497	1,378	1.09	939	1,166	0.81	558	212	2.63
営業・販売関連事務の職業	4,498	5,729	0.79	3,702	4,955	0.75	796	774	1.03
事務用機器操作の職業	510	892	0.57	306	592	0.52	204	300	0.68
D 販売の職業	45,477	17,059	2.67	34,535	13,947	2.48	10,942	3,112	3.52
商品販売の職業	27,680	7,516	3.68	17,659	4,836	3.65	10,021	2,680	3.74
販売類似の職業	1,571	340	4.62	1,450	302	4.80	121	38	3.18
営業の職業	16,226	9,203	1.76	15,426	8,809	1.75	800	394	2.03
E サービスの職業	86,611	15,927	5.44	49,358	10,173	4.85	37,253	5,754	6.47
介護サービスの職業	24,520	3,835	6.39	11,986	2,689	4.46	12,534	1,146	10.94
保健医療サービスの職業	1,974	764	2.58	1,071	527	2.03	903	237	3.81
生活衛生サービスの職業	6,025	1,027	5.87	5,002	727	6.88	1,023	300	3.41
飲食物調理の職業	24,269	4,298	5.65	13,916	2,487	5.60	10,353	1,811	5.72
接客・給仕の職業	22,212	2,843	7.81	14,502	1,765	8.22	7,710	1,078	7.15
居住施設・ビル等の管理の職業	2,929	1,703	1.72	1,152	1,116	1.03	1,777	587	3.03
その他のサービスの職業	3,520	1,371	2.57	1,700	826	2.06	1,820	545	3.34
F 保安の職業	11,800	944	12.50	8,061	721	11.18	3,739	223	16.77
G 農林漁業の職業	353	420	0.84	278	353	0.79	75	67	1.12
H 生産工程の職業	10,302	7,099	1.45	7,979	5,875	1.36	2,323	1,224	1.90
金属材料製造、金属加工、溶接・溶断の職業	1,360	828	1.64	1,231	730	1.69	129	98	1.32
製品製造・加工処理の職業（金属製品除く）	3,496	2,816	1.24	1,866	2,159	0.86	1,630	657	2.48
機械組立の職業	790	1,090	0.72	658	910	0.72	132	180	0.73
機械整備・修理、検査の職業	2,854	788	3.62	2,676	718	3.73	178	70	2.54
製品検査の職業	268	112	2.39	169	70	2.41	99	42	2.36
生産関連・生産類似の職業	1,324	1,219	1.09	1,187	1,062	1.12	137	157	0.87
I 輸送・機械運転の職業	11,185	3,871	2.89	8,903	3,279	2.72	2,282	592	3.85
自動車運転の職業	9,045	2,684	3.37	6,939	2,210	3.14	2,106	474	4.44
定置機関・機械および建設機械運転の職業	1,921	893	2.15	1,769	812	2.18	152	81	1.88
J 建設等の職業	6,093	1,531	3.98	5,882	1,440	4.08	211	91	2.32
建設・土木の職業	4,926	1,042	4.73	4,729	983	4.81	197	59	3.34
電気工事の職業	1,167	485	2.41	1,153	454	2.54	14	31	0.45
K 運搬・清掃等の職業	21,865	20,967	1.04	6,025	11,402	0.53	15,840	9,565	1.66
運搬の職業	5,456	2,903	1.88	3,019	2,371	1.27	2,437	532	4.58
清掃の職業	12,649	4,624	2.74	2,030	1,821	1.11	10,619	2,803	3.79
その他の運搬・清掃等の職業	3,484	13,265	0.26	930	7,143	0.13	2,554	6,122	0.42
職業計	296,824	175,698	1.69	198,191	129,400	1.53	98,633	46,298	2.13

*平成24年3月より職業分類が改定されている。

主な職業別常用新規求人状況

【東京労働局職業安定部】

	計			一般常用			パート常用		
	平成27年 12月	平成26年 12月	前年同月 比	平成27年 12月	平成26年 12月	前年同月 比	平成27年 12月	平成26年 12月	前年同月 比
A 管理的職業	331	449	▲ 26.3	317	442	▲ 28.3	14	7	100.0
B 専門的・技術的職業	22,473	22,711	▲ 1.0	17,586	18,101	▲ 2.8	4,887	4,610	6.0
開発技術者	687	616	11.5	684	609	12.3	3	7	▲ 57.1
製造技術者	328	325	0.9	320	278	15.1	8	47	▲ 83.0
建築・土木・測量技術者	2,232	2,528	▲ 11.7	2,148	2,505	▲ 14.3	84	23	265.2
情報処理・通信技術者	5,495	5,257	4.5	5,452	5,227	4.3	43	30	43.3
医師、歯科医師、獣医師、薬剤師	1,803	1,881	▲ 4.1	910	978	▲ 7.0	893	903	▲ 1.1
保健師、助産師、看護師	3,160	3,031	4.3	1,894	1,838	3.0	1,266	1,193	6.1
医療技術者	939	892	5.3	642	576	11.5	297	316	▲ 6.0
その他の保健医療の職業	1,000	869	15.1	843	678	24.3	157	191	▲ 17.8
社会福祉の専門的職業	4,537	5,013	▲ 9.5	3,166	3,686	▲ 14.1	1,371	1,327	3.3
美術家、デザイナー、写真家、映像撮影者	547	518	5.6	471	432	9.0	76	86	▲ 11.6
その他の専門的職業	1,601	1,720	▲ 6.9	960	1,245	▲ 22.9	641	475	34.9
C 事務的職業	10,424	10,183	2.4	7,454	6,799	9.6	2,970	3,384	▲ 12.2
一般事務の職業	6,898	7,001	▲ 1.5	4,801	4,423	8.5	2,097	2,578	▲ 18.7
会計事務の職業	1,111	1,107	0.4	796	848	▲ 6.1	315	259	21.6
生産関連事務の職業	501	423	18.4	346	273	26.7	155	150	3.3
営業・販売関連事務の職業	1,484	1,313	13.0	1,265	1,048	20.7	219	265	▲ 17.4
事務用機器操作の職業	244	174	40.2	139	104	33.7	105	70	50.0
D 販売の職業	13,845	13,577	2.0	10,156	10,796	▲ 5.9	3,689	2,781	32.7
商品販売の職業	8,838	7,991	10.6	5,498	5,418	1.5	3,340	2,573	29.8
販売類似の職業	576	549	4.9	539	526	2.5	37	23	60.9
営業の職業	4,431	5,037	▲ 12.0	4,119	4,852	▲ 15.1	312	185	68.6
E サービスの職業	28,775	24,247	18.7	16,837	14,292	17.8	11,938	9,955	19.9
介護サービスの職業	7,652	6,854	11.6	3,866	3,605	7.2	3,786	3,249	16.5
保健医療サービスの職業	585	614	▲ 4.7	328	344	▲ 4.7	257	270	▲ 4.8
生活衛生サービスの職業	1,535	1,902	▲ 19.3	1,194	1,608	▲ 25.7	341	294	16.0
飲食物調理の職業	9,334	8,703	7.3	5,969	5,652	5.6	3,365	3,051	10.3
接客・給仕の職業	6,815	3,494	95.0	4,213	2,042	106.3	2,602	1,452	79.2
居住施設・ビル等の管理の職業	994	971	2.4	419	404	3.7	575	567	1.4
その他のサービスの職業	1,468	1,208	21.5	832	614	35.5	636	594	7.1
F 保安の職業	3,446	3,617	▲ 4.7	2,476	2,533	▲ 2.3	970	1,084	▲ 10.5
G 農林漁業の職業	92	122	▲ 24.6	80	69	15.9	12	53	▲ 77.4
H 生産工程の職業	3,103	3,088	0.5	2,529	2,205	14.7	574	883	▲ 35.0
金属材料製造、金属加工、溶接・溶断の職業	448	396	13.1	407	366	11.2	41	30	36.7
製品製造・加工処理の職業（金属製品除く）	976	1,165	▲ 16.2	604	516	17.1	372	649	▲ 42.7
機械組立の職業	288	269	7.1	250	216	15.7	38	53	▲ 28.3
機械整備・修理、検査の職業	806	675	19.4	767	631	21.6	39	44	▲ 11.4
製品検査の職業	69	116	▲ 40.5	45	53	▲ 15.1	24	63	▲ 61.9
生産関連・生産類似の職業	453	413	9.7	395	373	5.9	58	40	45.0
I 輸送・機械運転の職業	3,266	3,282	▲ 0.5	2,522	2,560	▲ 1.5	744	722	3.0
自動車運転の職業	2,584	2,738	▲ 5.6	1,899	2,073	▲ 8.4	685	665	3.0
定置機関・機械および建設機械運転の職業	599	479	25.1	549	427	28.6	50	52	▲ 3.8
J 建設等の職業	1,817	2,126	▲ 14.5	1,719	2,051	▲ 16.2	98	75	30.7
建設・土木の職業	1,491	1,660	▲ 10.2	1,396	1,589	▲ 12.1	95	71	33.8
電気工事の職業	326	466	▲ 30.0	323	462	▲ 30.1	3	4	▲ 25.0
K 運搬・清掃等の職業	7,223	6,460	11.8	1,822	1,615	12.8	5,401	4,845	11.5
運搬の職業	2,065	1,347	53.3	854	844	1.2	1,211	503	140.8
清掃の職業	4,012	3,834	4.6	610	532	14.7	3,402	3,302	3.0
その他の運搬・清掃等の職業	1,079	968	11.5	349	223	56.5	730	745	▲ 2.0
職業計	94,795	89,862	5.5	63,498	61,463	3.3	31,297	28,399	10.2

*平成24年3月より職業分類が改定されている。

産業別新規求人の推移

平成27年12月

【東京労働局職業安定部】

	産業計	建設業	製造業	情報通信業	運輸業、郵便業	卸売業、小売業	宿泊業、飲食サービス業	生活関連サービス業、娯楽業	医療、福祉	サービス業 (他に分類されないもの)
〔原 数 値〕 (人)										
平成24年度	97,076	5,652	4,326	9,106	5,263	14,359	9,853	4,042	16,066	16,544
平成25年度	109,179	6,155	4,454	9,530	5,804	15,800	12,240	4,357	17,825	19,825
平成26年度	116,323	5,950	4,777	9,033	5,758	17,556	15,220	4,578	20,460	19,412
平成25年計	106,579	6,078	4,394	9,400	5,678	15,644	11,869	4,457	17,214	19,107
平成26年計	114,740	6,087	4,722	9,210	5,857	16,912	14,468	4,425	19,812	19,711
平成27年計	120,378	5,585	4,734	8,894	5,395	18,426	16,600	4,948	22,002	19,790
26年 12月	107,682	5,199	4,234	7,616	4,890	16,566	14,904	4,574	20,854	15,909
27年 1月	127,999	6,509	5,076	9,327	5,803	19,374	15,757	5,485	24,515	20,332
2月	115,170	5,321	5,080	9,134	5,532	17,446	14,382	4,226	20,740	18,661
3月	124,447	5,862	4,676	8,646	5,488	19,083	16,204	5,177	22,331	22,189
4月	117,124	6,036	4,629	10,310	5,251	16,884	16,496	5,156	19,875	19,460
5月	103,743	4,648	4,172	7,760	5,098	16,721	15,239	4,173	19,357	15,492
6月	124,657	6,165	4,766	8,879	5,591	20,216	16,330	4,750	22,777	21,494
7月	123,070	6,208	4,743	9,648	6,132	18,192	15,027	5,613	22,340	20,808
8月	117,775	4,419	4,794	7,984	4,614	18,618	19,134	5,130	21,513	19,217
9月	120,584	6,057	4,596	8,386	5,657	19,440	15,459	5,258	22,503	20,271
10月	133,212	6,126	5,222	10,300	5,902	20,447	16,664	6,187	24,785	21,214
11月	122,344	4,986	4,953	8,531	5,297	17,406	20,530	4,002	21,324	19,758
12月	114,411	4,683	4,103	7,819	4,371	17,286	17,975	4,213	21,967	18,580
〔前年同期比、前年同月比〕 (%)										
平成24年度	14.4	4.7	3.5	8.8	10.6	15.1	27.1	33.3	11.9	21.8
平成25年度	12.5	8.9	3.0	4.7	10.3	10.0	24.2	7.8	10.9	19.8
平成26年度	6.5	▲ 3.3	7.3	▲ 5.2	▲ 0.8	11.1	24.3	5.1	14.8	▲ 2.1
平成25年計	12.5	7.6	2.0	3.5	10.2	12.5	24.8	20.7	8.8	20.1
平成26年計	7.7	0.1	7.5	▲ 2.0	3.1	8.1	21.9	▲ 0.7	15.1	3.2
平成27年計	4.9	▲ 8.2	0.3	▲ 3.4	▲ 7.9	9.0	14.7	11.8	11.1	0.4
26年 12月	15.5	5.7	17.1	▲ 8.0	▲ 2.7	19.2	72.7	44.3	18.1	3.3
27年 1月	3.4	▲ 9.4	6.5	▲ 13.3	▲ 15.7	14.4	8.6	18.0	20.1	▲ 3.6
2月	0.0	▲ 15.2	4.3	▲ 7.7	▲ 1.1	12.0	12.3	▲ 4.2	2.4	▲ 11.7
3月	13.5	▲ 0.3	3.1	0.9	▲ 0.8	21.9	62.0	29.8	16.7	▲ 1.6
4月	▲ 1.1	▲ 16.4	3.3	▲ 0.3	▲ 15.8	▲ 6.4	▲ 7.4	21.8	13.3	▲ 1.0
5月	▲ 6.8	▲ 19.4	▲ 16.3	▲ 15.5	▲ 4.4	10.4	3.4	▲ 13.6	8.3	▲ 25.5
6月	17.0	6.4	8.0	3.8	▲ 9.4	29.3	57.1	24.1	10.4	12.0
7月	▲ 0.6	▲ 7.0	▲ 2.0	▲ 5.7	▲ 1.7	▲ 9.7	▲ 7.3	9.5	9.8	3.7
8月	9.2	▲ 16.5	5.8	▲ 9.2	▲ 8.5	19.5	19.3	35.7	20.2	0.8
9月	1.8	2.8	▲ 10.0	▲ 1.1	▲ 3.1	4.4	▲ 4.7	6.1	7.1	6.7
10月	3.5	▲ 9.1	▲ 2.5	4.6	▲ 21.6	1.6	15.0	14.1	10.4	1.6
11月	16.0	▲ 2.8	8.8	3.5	6.0	16.8	32.6	21.3	10.2	14.9
12月	6.2	▲ 9.9	▲ 3.1	2.7	▲ 10.6	4.3	20.6	▲ 7.9	5.3	16.8

※1 新規学卒者を除きパートタイムを含んだ数値である。

※2 年計および年度の数値は、平均値である。

※3 平成26年4月より日本標準産業分類(第13回改訂)を適用している。

主な産業別・事業所規模別新規求人状況

事業所規模	一 般				一 般				一 般			
	パターナート		うち常用		パターナート		うち常用		パターナート		うち常用	
	本月	前年同月比	本月	前年同月比	本月	前年同月比	本月	前年同月比	本月	前年同月比	本月	前年同月比
建設業 (06~08)	4,683	▲ 9.9	4,434	▲ 12.0	4,346	▲ 10.2	4,168	▲ 12.3	337	▲ 6.1	266	▲ 8.6
総合事業 (09~32)	2,733	▲ 11.5	2,521	▲ 15.5	2,498	▲ 13.0	2,350	▲ 16.3	171	▲ 7.8	176	▲ 2.8
製造業	4,103	▲ 3.1	3,536	▲ 6.2	2,947	▲ 0.4	2,669	▲ 9.4	1,156	▲ 9.4	887	▲ 22.6
製薬業	685	▲ 23.5	537	▲ 25.4	332	▲ 26.2	234	▲ 58.1	353	▲ 44.2	303	▲ 47.0
繊維工業	190	▲ 6.9	161	▲ 15.7	113	▲ 30.2	100	▲ 33.8	77	▲ 42	40	▲ 52.5
印刷業	333	▲ 1.8	295	▲ 1.0	238	▲ 8.8	251	▲ 12.6	74	▲ 16.9	69	▲ 36.2
化学工業	311	▲ 37.6	167	▲ 42.0	167	▲ 38.6	146	▲ 42.5	27	▲ 30.8	21	▲ 38.2
はん用機械器具製造業	279	▲ 5.3	263	▲ 3.1	224	▲ 7.2	214	▲ 4.9	55	▲ 1.8	49	▲ 3.9
はん用機械器具製造業	183	▲ 45.9	173	▲ 44.2	155	▲ 48.7	154	▲ 45.4	28	▲ 22.2	19	▲ 32.1
はん用機械器具製造業	100	▲ 22.0	95	▲ 26.7	82	▲ 13.9	82	▲ 24.2	18	▲ 80.0	13	▲ 44.4
はん用機械器具製造業	177	▲ 61.0	166	▲ 59.6	206	▲ 54.9	195	▲ 52.3	79	▲ 79.5	70	▲ 84.2
電気機械器具製造業	101	▲ 0.0	87	▲ 8.4	75	▲ 1.3	69	▲ 8.0	26	▲ 4.0	18	▲ 20.0
電気機械器具製造業	249	▲ 6.4	220	▲ 4.8	198	▲ 1.5	178	▲ 8.2	51	▲ 30.8	42	▲ 37.8
電気機械器具製造業	183	▲ 7.6	161	▲ 2.5	155	▲ 24.0	142	▲ 17.4	28	▲ 37.8	19	▲ 47.2
輸送機械器具製造業	195	▲ 27.5	129	▲ 37.2	163	▲ 29.4	111	▲ 65.7	32	▲ 18.5	27	▲ 33.3
その他製造業	855	▲ 42.3	723	▲ 28.0	614	▲ 22.3	596	▲ 22.3	241	▲ 143.4	127	▲ 84.4
電気・ガス・熱供給・水道業 (33~36)	132	▲ 109.5	131	▲ 125.9	123	▲ 105.0	122	▲ 121.8	9	▲ 200.0	9	▲ 200.0
情報通信業 (37~41)	7,819	▲ 7.6	7,745	▲ 0.1	7,160	▲ 6.9	6,429	▲ 1.1	659	▲ 5.8	325	▲ 15.4
情報通信業	7,087	▲ 6.9	6,131	▲ 6.6	6,560	▲ 6.4	5,900	▲ 0.8	527	▲ 1.0	231	▲ 26.2
運輸業 (42~49)	4,371	▲ 4.9	3,588	▲ 11.6	2,904	▲ 15.9	2,408	▲ 11.5	1,467	▲ 2.0	747	▲ 11.9
運送業	1,535	▲ 18.9	1,482	▲ 18.1	1,201	▲ 19.9	1,158	▲ 19.1	334	▲ 15.2	324	▲ 14.5
運送業	2,020	▲ 12.2	1,044	▲ 12.3	1,287	▲ 16.0	876	▲ 5.6	733	▲ 4.4	168	▲ 35.9
卸売業 (50~61)	17,286	▲ 4.3	14,617	▲ 9.3	10,535	▲ 11.4	9,617	▲ 8.2	6,751	▲ 7.8	5,000	▲ 12.3
卸売業	4,439	▲ 16.2	3,897	▲ 19.0	3,162	▲ 18.2	2,970	▲ 20.1	1,277	▲ 11.5	927	▲ 15.6
卸売業	12,847	▲ 0.8	10,720	▲ 10.1	7,373	▲ 6.7	6,647	▲ 3.0	5,474	▲ 8.2	4,073	▲ 11.5
小売業 (62~67)	1,167	▲ 11.0	975	▲ 6.8	848	▲ 2.9	768	▲ 1.9	319	▲ 40.5	207	▲ 30.2
銀行業	296	▲ 17.6	258	▲ 67.5	174	▲ 104	153	▲ 47.1	122	▲ 69.4	105	▲ 110.0
金融商品取引業、商品先物取引業等	275	▲ 10.7	202	▲ 20.5	195	▲ 30.4	166	▲ 32.2	80	▲ 185.7	36	▲ 300.0
保険業 (保険業(火災)・保険業(生命))	596	▲ 5.1	515	▲ 2.0	479	▲ 8.9	449	▲ 10.9	117	▲ 7.9	66	▲ 34.0
不動産業、物品賃貸業 (68~70)	3,469	▲ 10.4	3,157	▲ 8.3	2,418	▲ 12.8	2,367	▲ 12.8	1,051	▲ 4.4	790	▲ 8.4
不動産業	386	▲ 51.3	489	▲ 25.6	295	▲ 45.4	290	▲ 35.0	91	▲ 54.2	74	▲ 64.4
物品賃貸業	4,949	▲ 16.3	4,021	▲ 8.7	3,621	▲ 18.8	3,099	▲ 8.8	1,328	▲ 19.1	922	▲ 8.2
学術研究、専門・技術サービス業 (71~74)	413	▲ 23.1	384	▲ 26.6	308	▲ 32.6	302	▲ 33.6	105	▲ 31.3	82	▲ 20.6
学術研究	537	▲ 20.6	523	▲ 26.6	457	▲ 32.6	426	▲ 36.7	80	▲ 7.8	68	▲ 21.4
宿泊業、飲食サービス業 (75~77)	17,975	▲ 8.4	15,822	▲ 10.6	9,727	▲ 37.3	9,426	▲ 36.7	8,248	▲ 5.4	6,396	▲ 70.6
宿泊業	506	▲ 467	417	▲ 10.8	317	▲ 279	302	▲ 258	189	▲ 188	159	▲ 0.6
飲食業	17,379	▲ 21.4	15,289	▲ 51.6	9,383	▲ 67.4	9,099	▲ 38.3	7,996	▲ 5.7	6,190	▲ 76.6
生活関連サービス業、娯楽業 (78~80)	4,213	▲ 7.9	3,326	▲ 4.7	1,997	▲ 12.3	1,913	▲ 12.7	2,216	▲ 3.5	1,413	▲ 8.8
洗髪・理容・美容・浴場業	1,842	▲ 26.9	1,506	▲ 24.2	1,105	▲ 29.3	1,095	▲ 29.5	737	▲ 22.9	411	▲ 5.5
教育、学習支援業 (81~82)	1,702	▲ 1.9	1,336	▲ 19.2	662	▲ 26.9	578	▲ 30.2	1,040	▲ 1.0	825	▲ 8.1
医療業 (83~85)	21,967	▲ 5.3	19,111	▲ 11.9	11,759	▲ 1.8	11,396	▲ 0.9	10,208	▲ 9.8	7,715	▲ 3.6
医療業	5,418	▲ 4.8	5,169	▲ 11.2	3,462	▲ 3.0	3,421	▲ 12.5	1,956	▲ 10.5	1,748	▲ 8.8
社会保険・社会福祉・介護事業業 (86,87)	16,476	▲ 15.9	13,869	▲ 14.0	8,240	▲ 8.4	7,918	▲ 3.7	8,236	▲ 9.9	5,951	▲ 2.4
社会保険	163	▲ 262	131	▲ 37.8	112	▲ 79	91	▲ 58	51	▲ 183	▲ 40	▲ 77.3
複合サービス業 (88~96)	18,580	▲ 16.8	13,037	▲ 2.6	10,528	▲ 17.5	7,860	▲ 0.9	8,052	▲ 15.9	5,177	▲ 7.4
複合サービス業 (他に分類されないもの)	164	▲ 907	144	▲ 93	126	▲ 70	112	▲ 60.0	38	▲ 27	32	▲ 39.1
廃業	104	▲ 113	104	▲ 3.0	85	▲ 99	85	▲ 3.4	19	▲ 14	13	▲ 46.2
自動車整備業	184	▲ 195	161	▲ 2.9	169	▲ 174	154	▲ 7.2	15	▲ 21	7	▲ 61.1
機械修繕業	4,267	▲ 2,001	1,175	▲ 12.8	2,718	▲ 1,640	1,028	▲ 13.1	1,549	▲ 361	147	▲ 10.4
職業紹介・労働者派遣業	12,887	▲ 12,638	10,935	▲ 1.9	6,863	▲ 6,503	5,987	▲ 2.3	6,024	▲ 6,135	4,741	▲ 6.8
その他のサービス業	974	▲ 865	725	▲ 720	567	▲ 473	494	▲ 14.1	407	▲ 392	231	▲ 19.5
合計	114,411	▲ 107,682	94,795	▲ 6.2	70,350	▲ 65,954	63,498	▲ 3.3	44,061	▲ 41,728	31,297	▲ 10.2
4 人 以 下	21,948	▲ 21,656	16,782	▲ 10.1	12,877	▲ 12,624	10,246	▲ 10.9	9,071	▲ 9,032	6,534	▲ 9.0
5 人 ~ 29 人	55,221	▲ 52,990	48,981	▲ 8.5	35,685	▲ 33,409	34,033	▲ 6.0	19,536	▲ 19,581	14,948	▲ 14.6
30 人 ~ 99 人	24,306	▲ 19,879	20,371	▲ 23.6	13,947	▲ 11,882	12,910	▲ 15.8	10,359	▲ 7,997	7,461	▲ 39.9
100 人 ~ 299 人	8,367	▲ 8,598	5,566	▲ 9.0	5,038	▲ 5,026	4,143	▲ 4.6	3,329	▲ 3,572	1,423	▲ 19.8
300 人 ~ 499 人	1,919	▲ 1,636	1,173	▲ 4.5	1,133	▲ 1,113	942	▲ 1.8	786	▲ 523	284	▲ 6.4
500 人 ~ 999 人	1,696	▲ 1,704	1,277	▲ 2.4	1,018	▲ 971	749	▲ 3.3	678	▲ 733	528	▲ 9.4
1,000 人以上	954	▲ 1,219	592	▲ 38.4	652	▲ 929	473	▲ 29.8	302	▲ 290	119	▲ 45.7

平成27年計

主な職業別常用有効求人求職状況

【東京労働局職業安定部】

	計			一般常用			パート常用		
	求人数	求職者数	求人倍率	求人数	求職者数	求人倍率	求人数	求職者数	求人倍率
A 管理的職業	16,899	13,641	1.24	16,659	12,880	1.29	240	761	0.32
B 専門的・技術的職業	827,241	366,909	2.25	652,243	298,949	2.18	174,998	67,960	2.58
開発技術者	24,728	14,964	1.65	24,449	13,986	1.75	279	978	0.29
製造技術者	14,513	18,067	0.80	13,908	15,786	0.88	605	2,281	0.27
建築・土木・測量技術者	86,824	16,475	5.27	84,874	14,951	5.68	1,950	1,524	1.28
情報処理・通信技術者	215,914	57,037	3.79	214,414	54,403	3.94	1,500	2,634	0.57
医師、歯科医師、獣医師、薬剤師	45,628	5,673	8.04	22,736	3,103	7.33	22,892	2,570	8.91
保健師、助産師、看護師	116,650	30,622	3.81	66,401	17,582	3.78	50,249	13,040	3.85
医療技術者	37,240	11,745	3.17	24,178	8,424	2.87	13,062	3,321	3.93
その他の保健医療の職業	34,150	18,703	1.83	27,135	15,012	1.81	7,015	3,691	1.90
社会福祉の専門的職業	158,201	43,315	3.65	109,126	29,129	3.75	49,075	14,186	3.46
美術家、デザイナー、写真家、映像撮影者	22,809	52,719	0.43	18,819	47,843	0.39	3,990	4,876	0.82
その他の専門的職業	66,514	95,558	0.70	42,953	76,957	0.56	23,561	18,601	1.27
C 事務的職業	375,488	843,066	0.45	247,052	642,641	0.38	128,436	200,425	0.64
一般事務の職業	253,386	665,467	0.38	159,379	492,503	0.32	94,007	172,964	0.54
会計事務の職業	38,244	67,949	0.56	27,820	58,123	0.48	10,424	9,826	1.06
生産関連事務の職業	18,226	18,083	1.01	10,794	15,150	0.71	7,432	2,933	2.53
営業・販売関連事務の職業	52,882	76,923	0.69	42,111	66,880	0.63	10,771	10,043	1.07
事務用機器操作の職業	6,153	12,307	0.50	3,205	8,094	0.40	2,948	4,213	0.70
D 販売の職業	544,875	227,539	2.39	414,601	187,069	2.22	130,274	40,470	3.22
商品販売の職業	329,691	99,848	3.30	209,237	64,824	3.23	120,454	35,024	3.44
販売類似の職業	18,721	5,122	3.66	17,513	4,577	3.83	1,208	545	2.22
営業の職業	196,463	122,569	1.60	187,851	117,668	1.60	8,612	4,901	1.76
E サービスの職業	955,006	221,904	4.30	542,060	142,176	3.81	412,946	79,728	5.18
介護サービスの職業	273,360	53,801	5.08	136,361	37,925	3.60	136,999	15,876	8.63
保健医療サービスの職業	24,109	11,430	2.11	13,427	7,801	1.72	10,682	3,629	2.94
生活衛生サービスの職業	72,837	14,383	5.06	59,579	10,410	5.72	13,258	3,973	3.34
飲食物調理の職業	267,376	60,705	4.40	152,570	34,864	4.38	114,806	25,841	4.44
接客・給仕の職業	225,130	37,574	5.99	146,214	23,479	6.23	78,916	14,095	5.60
居住施設・ビル等の管理の職業	35,076	23,570	1.49	14,157	15,067	0.94	20,919	8,503	2.46
その他のサービスの職業	43,107	19,300	2.23	19,173	12,202	1.57	23,934	7,098	3.37
F 保安の職業	141,377	13,487	10.48	95,820	9,956	9.62	45,557	3,531	12.90
G 農林漁業の職業	5,611	6,164	0.91	4,198	5,200	0.81	1,413	964	1.47
H 生産工程の職業	124,250	95,481	1.30	92,613	79,145	1.17	31,637	16,336	1.94
金属材料製造、金属加工、溶接・溶断の職業	16,382	11,648	1.41	14,831	10,460	1.42	1,551	1,188	1.31
製品製造・加工処理の職業（金属製品除く）	43,709	37,966	1.15	21,560	28,883	0.75	22,149	9,083	2.44
機械組立の職業	9,505	14,301	0.66	7,745	12,046	0.64	1,760	2,255	0.78
機械整備・修理、検査の職業	32,243	10,389	3.10	29,722	9,457	3.14	2,521	932	2.70
製品検査の職業	3,643	1,608	2.27	2,132	1,074	1.99	1,511	534	2.83
生産関連・生産類似の職業	16,466	16,334	1.01	14,688	14,396	1.02	1,778	1,938	0.92
I 輸送・機械運転の職業	140,579	52,294	2.69	112,523	43,935	2.56	28,056	8,359	3.36
自動車運転の職業	115,113	36,478	3.16	89,237	29,935	2.98	25,876	6,543	3.95
定置機関・機械および建設機械運転の職業	22,946	11,997	1.91	21,110	10,669	1.98	1,836	1,328	1.38
J 建設等の職業	77,227	20,259	3.81	74,806	18,880	3.96	2,421	1,379	1.76
建設・土木の職業	61,917	13,772	4.50	59,730	12,807	4.66	2,187	965	2.27
電気工事の職業	15,306	6,421	2.38	15,072	6,025	2.50	234	396	0.59
K 運搬・清掃等の職業	261,552	279,599	0.94	75,038	150,899	0.50	186,514	128,700	1.45
運搬の職業	60,766	39,484	1.54	38,817	31,660	1.23	21,949	7,824	2.81
清掃の職業	156,338	62,897	2.49	24,643	25,020	0.98	131,695	37,877	3.48
その他の運搬・清掃等の職業	40,514	175,066	0.23	11,028	93,305	0.12	29,486	81,761	0.36
職業計	3,470,105	2,330,353	1.49	2,327,613	1,716,061	1.36	1,142,492	614,292	1.86

*平成24年3月より職業分類が改定されている。

平成27年計

主な職業別常用新規求人状況

【東京労働局職業安定部】

	計			一般常用			パート常用		
	平成27年計	平成26年計	前年同月比	平成27年計	平成26年計	前年同月比	平成27年計	平成26年計	前年同月比
A 管理的職業	5,873	4,736	24.0	5,776	4,638	24.5	97	98	▲ 1.0
B 専門的・技術的職業	283,465	284,359	▲ 0.3	222,519	227,739	▲ 2.3	60,946	56,620	7.6
開発技術者	8,413	9,317	▲ 9.7	8,304	9,212	▲ 9.9	109	105	3.8
製造技術者	5,004	4,950	1.1	4,797	4,688	2.3	207	262	▲ 21.0
建築・土木・測量技術者	29,130	34,411	▲ 15.3	28,417	33,840	▲ 16.0	713	571	24.9
情報処理・通信技術者	73,891	75,320	▲ 1.9	73,361	74,781	▲ 1.9	530	539	▲ 1.7
医師、歯科医師、獣医師、薬剤師	15,252	17,194	▲ 11.3	7,555	8,621	▲ 12.4	7,697	8,573	▲ 10.2
保健師、助産師、看護師	40,084	40,338	▲ 0.6	22,777	23,166	▲ 1.7	17,307	17,172	0.8
医療技術者	12,841	11,375	12.9	8,321	7,470	11.4	4,520	3,905	15.7
その他の保健医療の職業	11,991	12,168	▲ 1.5	9,555	9,349	2.2	2,436	2,819	▲ 13.6
社会福祉の専門的職業	54,597	50,493	8.1	37,465	35,256	6.3	17,132	15,237	12.4
美術家、デザイナー、写真家、映像撮影者	7,586	8,190	▲ 7.4	6,242	6,698	▲ 6.8	1,344	1,492	▲ 9.9
その他の専門的職業	23,228	19,777	17.4	14,576	13,917	4.7	8,652	5,860	47.6
C 事務的職業	142,319	135,530	5.0	93,158	88,643	5.1	49,161	46,887	4.8
一般事務の職業	95,618	90,458	5.7	59,601	55,997	6.4	36,017	34,461	4.5
会計事務の職業	15,076	14,756	2.2	10,930	10,815	1.1	4,146	3,941	5.2
生産関連事務の職業	6,760	6,290	7.5	4,042	3,922	3.1	2,718	2,368	14.8
営業・販売関連事務の職業	19,934	19,126	4.2	15,942	15,121	5.4	3,992	4,005	▲ 0.3
事務用機器操作の職業	2,446	2,529	▲ 3.3	1,223	1,267	▲ 3.5	1,223	1,262	▲ 3.1
D 販売の職業	189,647	179,847	5.4	143,573	139,073	3.2	46,074	40,774	13.0
商品販売の職業	115,508	101,944	13.3	72,873	64,346	13.3	42,635	37,598	13.4
販売類似の職業	6,249	8,372	▲ 25.4	5,797	7,930	▲ 26.9	452	442	2.3
営業の職業	67,890	69,531	▲ 2.4	64,903	66,797	▲ 2.8	2,987	2,734	9.3
E サービスの職業	332,822	290,562	14.5	187,389	162,701	15.2	145,433	127,861	13.7
介護サービスの職業	94,038	82,286	14.3	47,016	42,860	9.7	47,022	39,426	19.3
保健医療サービスの職業	8,366	7,724	8.3	4,650	4,257	9.2	3,716	3,467	7.2
生活衛生サービスの職業	24,367	21,701	12.3	19,898	16,812	18.4	4,469	4,889	▲ 8.6
飲食物調理の職業	93,307	80,833	15.4	52,331	44,619	17.3	40,976	36,214	13.1
接客・給仕の職業	78,923	67,194	17.5	50,937	42,894	18.8	27,986	24,300	15.2
居住施設・ビル等の管理の職業	13,780	13,543	1.7	5,605	5,538	1.2	8,175	8,005	2.1
その他のサービスの職業	15,091	14,104	7.0	6,742	5,353	25.9	8,349	8,751	▲ 4.6
F 保安の職業	49,022	53,851	▲ 9.0	33,043	33,013	0.1	15,979	20,838	▲ 23.3
G 農林漁業の職業	1,952	2,262	▲ 13.7	1,417	1,702	▲ 16.7	535	560	▲ 4.5
H 生産工程の職業	44,046	42,726	3.1	32,949	31,347	5.1	11,097	11,379	▲ 2.5
金属材料製造、金属加工、溶接・溶断の職業	5,973	5,837	2.3	5,380	5,242	2.6	593	595	▲ 0.3
製品製造・加工処理の職業（金属製品除く）	15,569	15,662	▲ 0.6	8,005	7,874	1.7	7,564	7,788	▲ 2.9
機械組立の職業	3,489	3,559	▲ 2.0	2,783	2,801	▲ 0.6	706	758	▲ 6.9
機械整備・修理、検査の職業	11,183	9,221	21.3	10,295	8,328	23.6	888	893	▲ 0.6
製品検査の職業	1,334	1,424	▲ 6.3	756	796	▲ 5.0	578	628	▲ 8.0
生産関連・生産類似の職業	5,624	6,099	▲ 7.8	4,995	5,504	▲ 9.2	629	595	5.7
I 輸送・機械運転の職業	48,942	50,092	▲ 2.3	38,964	40,283	▲ 3.3	9,978	9,809	1.7
自動車運転の職業	39,506	41,020	▲ 3.7	30,374	32,094	▲ 5.4	9,132	8,926	2.3
定置機関・機械および建設機械運転の職業	8,551	8,174	4.6	7,822	7,405	5.6	729	769	▲ 5.2
J 建設等の職業	25,903	28,530	▲ 9.2	25,067	27,517	▲ 8.9	836	1,013	▲ 17.5
建設・土木の職業	20,761	22,374	▲ 7.2	20,007	21,511	▲ 7.0	754	863	▲ 12.6
電気工事の職業	5,141	6,121	▲ 16.0	5,059	5,972	▲ 15.3	82	149	▲ 45.0
K 運搬・清掃等の職業	97,163	92,494	5.0	27,716	26,495	4.6	69,447	65,999	5.2
運搬の職業	22,582	21,064	7.2	14,157	13,477	5.0	8,425	7,587	11.0
清掃の職業	58,276	55,820	4.4	9,250	8,630	7.2	49,026	47,190	3.9
その他の運搬・清掃等の職業	15,020	14,084	6.6	4,090	4,108	▲ 0.4	10,930	9,976	9.6
職業計	1,221,154	1,164,989	4.8	811,571	783,151	3.6	409,583	381,838	7.3

*平成24年3月より職業分類が改定されている。

平成27年計

主な産業別・事業所規模別新規求人状況

【東京労働局職業安定部】

Table with multiple columns: Industry/Business Type, Scale, New Applicants, etc. Includes sub-headers for 'General' and 'Part-time/Regular' categories. Columns include 'Month', 'Previous Month', 'Year-to-Date', and 'Year-to-Date Comparison'.

平成27年度東京労働局及びハローワーク別主要事業進捗状況

主要指標	労働局計	ハローワーク別											公表時期					
		飯田橋	上野	品川	大森	渋谷	新宿	池袋	王子	足立	墨田	木場		八王子	立川	青梅	三鷹	町田
a 就職件数(常用)*1 27年度目標値	131,130	6,000	3,380	4,400	6,800	10,500	15,700	14,000	3,800	9,350	10,300	8,000	7,100	9,400	4,500	6,200	4,600	7,100
b 実績値(27年12月)	9,481	478	258	281	508	758	1,103	891	250	725	678	599	485	744	337	474	368	544
c 実績(27年6月～12月累計) 年度目標に対する 進捗割合(%) (c/a)	100,010 76.3%	4,898 81.6%	2,626 77.7%	3,047 69.3%	5,222 76.8%	7,886 75.1%	11,545 73.5%	10,506 75.0%	2,826 74.4%	7,251 77.6%	7,847 76.2%	6,134 76.7%	5,393 76.0%	7,411 78.8%	3,618 80.4%	4,810 77.6%	3,525 76.6%	5,465 77.0%
d 求人充足数(常用)*2 27年度目標値	170,280	30,000	5,390	19,600	7,000	17,960	19,140	14,270	3,050	8,310	7,010	10,000	5,620	7,510	3,620	3,960	2,630	5,210
e 実績値(27年12月)	12,380	2,223	421	1,340	560	1,322	1,415	1,025	204	587	483	719	391	554	278	296	188	374
f 実績(27年6月～12月累計) 年度目標に対する 進捗割合(%) (f/d)	129,554 76.1%	22,834 76.1%	4,008 74.4%	14,050 71.7%	5,361 76.6%	13,195 73.5%	14,628 76.4%	11,099 77.8%	2,355 77.2%	6,368 76.6%	5,538 79.0%	7,628 76.3%	4,377 77.9%	5,757 76.7%	2,904 80.2%	3,348 84.5%	2,112 80.3%	3,992 76.6%
g 雇用保険受給者 の早期再就職件数*3 27年度目標値	43,700	1,260	700	1,930	2,250	4,600	4,450	5,100	1,200	3,100	2,500	3,900	2,200	3,270	1,250	2,200	1,300	2,490
h 実績値(27年10月)*4	4,189	110	71	161	235	451	436	461	126	304	236	421	198	282	119	230	114	234
i 実績(27年6月～10月累計) 年度目標に対する 進捗割合(%) (i/g)	28,311 64.8%	766 60.8%	449 64.1%	1,182 61.2%	1,537 68.3%	2,988 65.0%	2,846 64.0%	3,367 66.0%	780 65.0%	1,972 63.6%	1,534 61.4%	2,523 64.7%	1,472 66.9%	2,103 64.3%	872 69.8%	1,491 67.8%	813 62.5%	1,616 64.9%

*1：常用：雇用契約において雇用期間の定めのない、又は、4か月以上の雇用期間が定められているもの。
 *2：都内ハローワークにおいて受理した求人に対して、全国ハローワークからの職業紹介により就職が確認された件数。
 *3：雇用保険受給者が所定給付日数を3分の2以上残して就職された方の件数。
 *4：雇用保険受給者の早期再就職件数の実績値については、該当月分を翌々々々月（例：4月分を7月）に公表。