

1 女性の活躍の推進状況について

女性の活躍推進に「取り組んでいる」企業割合は 57.2%、「今後取り組むこととしている」企業は 20.4%、「今のところ取り組む予定はない」企業は 11.8%であった。(表 1)

「取り組んでいる」企業割合を規模別にみると、規模が大きい企業ほどその割合が高く、5,001人以上規模で 88.0%、1,001人～5,000人で 66.2%、501人～1,000人で 58.1%、101人～500人で 53.9%、100人以下で 54.6%となっている。(図 1)

「取り組んでいる」企業割合を主要な産業別にみると、金融・保険業が 77.0%と最も多く、次いで医療・福祉 71.0%、もっとも少なかったのは、運輸業の 38.9%だった。

図 1 規模別女性の活躍推進取組状況

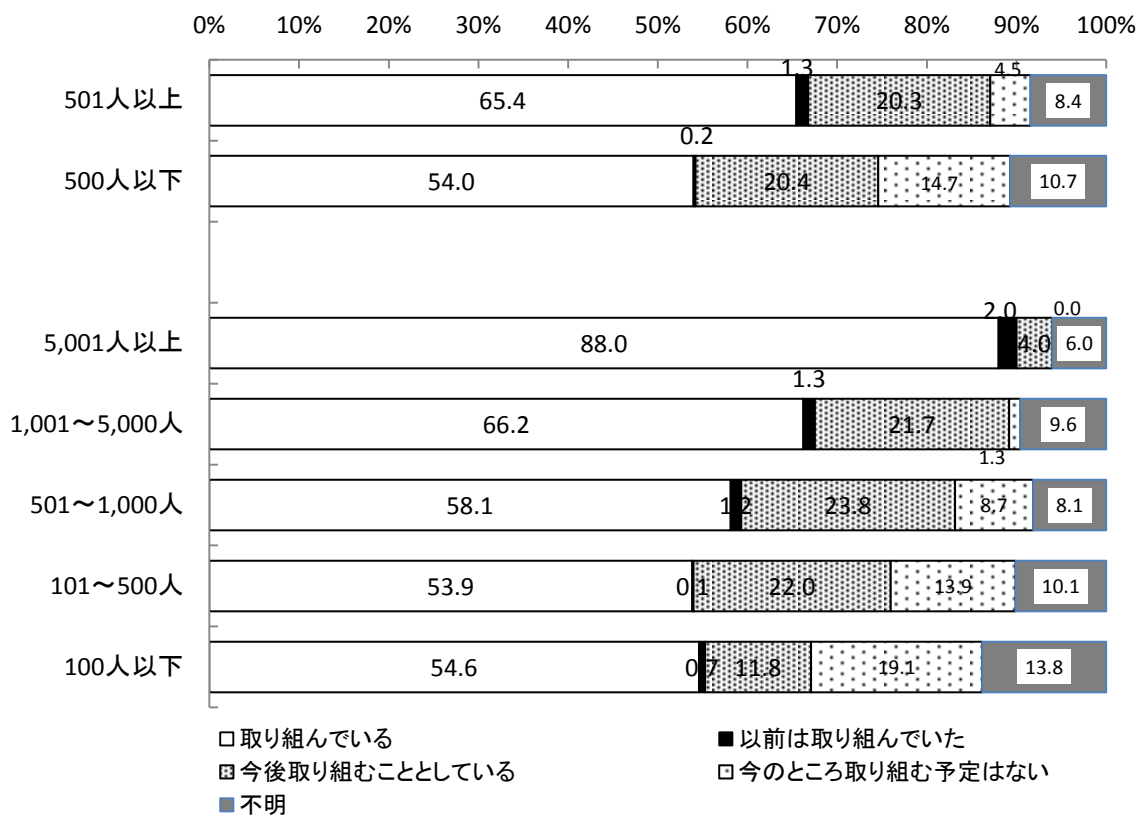


表 1 主な産業別 女性の活躍推進に取り組んでいる企業の割合

(%)

	取り組んでいる	以前は取り組んでいた	今後取り組むこととしている	今のところ取り組む予定はない	不明
総数	57.2	0.5	20.4	11.8	10.1
建設	50.0	1.1	31.1	10.0	7.8
製造	47.5	1.6	29.5	11.1	10.2
運輸	38.9	0.0	28.9	18.9	13.3
卸売、小売	53.4	0.0	22.0	11.5	13.1
金融・保険	77.0	0.0	13.1	6.6	3.3
医療・福祉	71.0	0.0	8.1	9.7	11.3
サービス	60.7	0.6	17.2	12.4	9.0

2 女性管理職の状況

(1) 女性管理職を有する企業割合

課長相当職以上の女性管理職（役員を含む。以下同じ。）を有する企業割合は 70.1%、係長相当職以上の女性管理職を有する企業割合は 83.0%で、これを役職別にみると、部長相当職は 32.0%、課長相当職は 59.2%、係長相当職は 61.5%となっている。

規模別にみると、おおむね企業規模が大きくなるほど、各役職とも女性管理職を有する企業割合が高くなる。

主要産業別では、建設業、製造業、運輸業で女性の役職者がいない企業割合が多く、医療・福祉では、ほとんどの企業で女性の役職者がいる。（表 2）

表 2 主な産業別、役職別女性管理職を有する企業割合

	課長相当職以上 (役員含む。)の女性管理職を有する企業	係長相当職以上 (役員含む。)の女性管理職を有する企業	(M.A.)				課長相当職以上 (女性役員を含む。)の女性管理職を有しない企業	係長相当職以上 (女性役員を含む。)の女性管理職を有しない企業
			女性役員を有する企業	部長相当職の女性管理職を有する企業	課長相当職の女性管理職を有する企業	係長相当職の女性管理職を有する企業		
総数	70.1	83.0	25.9	32.0	59.2	61.5	29.9	17.0
501人以上	82.1	91.6	23.7	43.5	77.0	73.1	17.9	8.4
500人以下	65.3	79.5	26.8	27.5	52.1	56.8	34.7	20.5
建設	48.9	67.8	5.6	11.1	40.0	51.1	51.1	32.2
製造	60.2	77.5	20.9	25.4	52.5	58.2	39.8	22.5
運輸	55.6	67.8	35.6	8.9	26.7	32.2	44.4	32.2
卸売、小売	63.9	80.6	26.7	25.1	53.4	60.7	36.1	19.4
金融・保険	86.9	95.1	9.8	31.1	83.6	85.2	13.1	4.9
医療・福祉	92.7	99.2	62.9	64.5	80.6	83.1	7.3	0.8
サービス	73.4	85.0	20.6	34.2	63.3	62.7	26.6	15.0

(女性の活躍推進に取り組む企業における女性管理職)

女性の活躍推進に取り組んでいる企業では、課長相当職以上の女性管理職を有する企業は 79.1%、係長相当職以上では 88.6%となっている。

一方、取り組む予定なしと回答した企業では、課長相当職以上の女性管理職を有する企業は 50.6%、係長相当職以上の女性管理職を有する企業は 67.9%となっており、32.1%の企業で女性管理職がいないと回答している。（表 3）

表3 女性の活躍推進への取組状況別女性管理職を有する企業割合

(%)

	課長相当職以上 (役員含む。)の 女性管理職を有する企業	係長相当職以上 (役員含む。)の 女性管理職を有する企業	(M.A.)				課長相当職以上 (女性役員を含む。)の 女性管理職を有しない企業	係長相当職以上 (女性役員を含む。)の 女性管理職を有しない企業
			女性役員を有する企業	部長相当職の女性管理職を有する企業	課長相当職の女性管理職を有する企業	係長相当職の女性管理職を有する企業		
総数	70.1	83.0	25.9	32.0	59.2	61.5	29.9	17.0
取り組んでいる	79.1	88.6	28.8	41.3	69.2	68.7	20.9	11.4
以前は取り組んでいた	57.1	85.7	42.9	28.6	42.9	57.1	42.9	14.3
今後取り組むこととしている	55.6	75.2	17.0	14.1	43.0	51.9	44.4	24.8
取り組む予定なし	50.6	67.9	19.2	19.9	39.7	49.4	49.4	32.1
無回答	71.6	84.3	33.6	29.9	59.0	54.5	28.4	15.7

(2)管理職に占める女性の割合

課長相当職以上の管理職全体に占める女性の割合は5.1%、係長相当職以上の女性割合は8.6%となっている。役職別にみると、部長相当職では3.2%、課長相当職では5.7%、係長相当職では14.3%。(図2-1)

規模別にみると、規模が大きくなるほど、女性管理職割合が低い傾向がみられ、課長相当職以上の女性管理職割合は、5,000人以上規模で4.2%、1,001人～5,000人で4.4%、501人～1,000人で5.4%、101人～500人で8.0%、100人以下で13.0%となっている。(図2-2)

図2-1 規模計、規模別、管理職区分別 管理職に占める女性の割合①

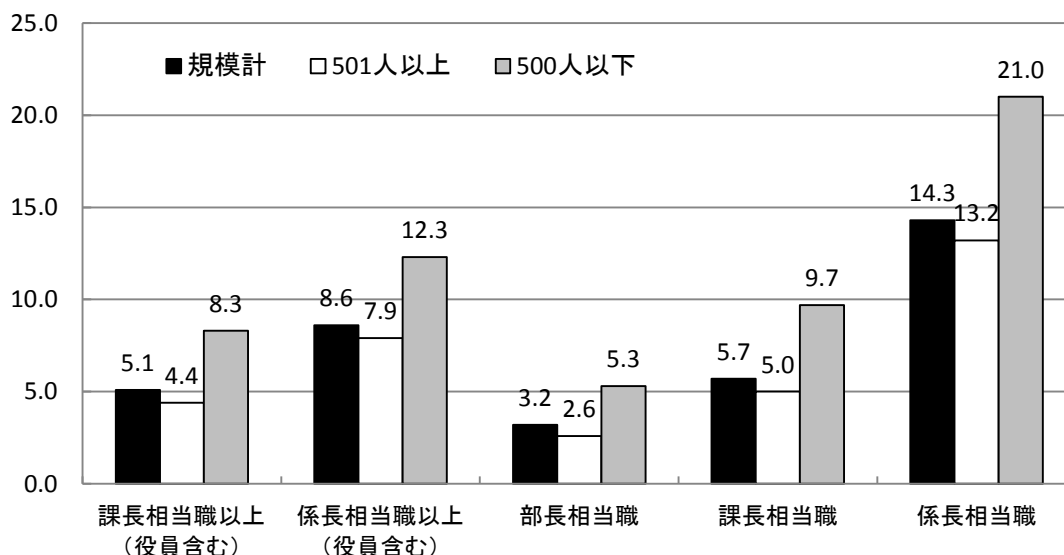


図2-2 規模計、規模別、管理職区分別 管理職に占める女性の割合②

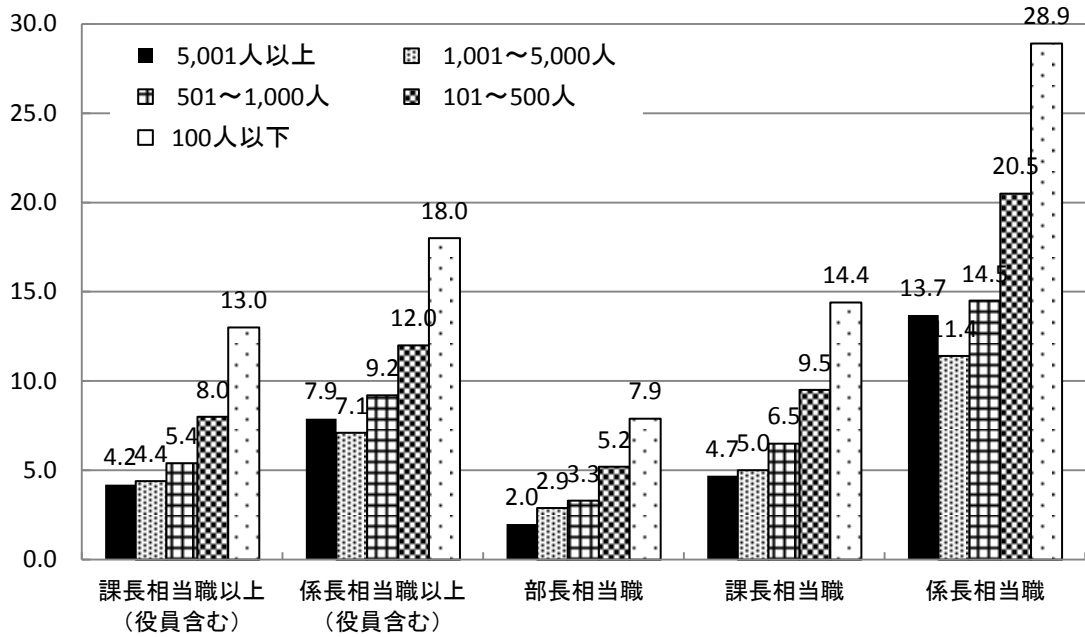


表4 主要産業別管理職に占める女性の割合

(%)

	課長相当職 以上(役員 含む)に占 める女性の 割合	係長相当職 以上(役員 含む)に占 める女性の 割合	役員に占め る女性の割 合	部長相当職 に占める女 性の割合	課長相当職 に占める女 性の割合	係長相当職 に占める女 性の割合
建設	2.0	4.7	0.6	0.3	2.6	12.0
製造	3.2	5.2	2.9	1.8	3.6	7.9
運輸	3.9	4.7	10.3	1.1	3.2	5.9
卸売、小売	6.8	10.8	6.5	3.5	7.8	16.8
金融・保険	5.1	14.3	2.7	1.6	6.3	27.9
医療・福祉	27.2	35.4	24.0	23.1	29.9	46.3
サービス	7.1	10.5	4.8	4.9	8.3	15.0

(女性の活躍推進に取り組む企業での管理職における女性割合)

女性の活躍推進に取り組んでいる企業における管理職に占める女性の割合は課長相当職以上で5.3%、係長相当職以上で9.0%となっている。

取り組む予定なしと回答した企業においても、課長相当職以上に占める女性の割合は5.9%、係長相当職以上に占める女性割合は9.2%と取り組んでいる企業よりも高くなっている。(表5)

表5 女性の活躍推進への取組状況別女性管理職を有する企業割合

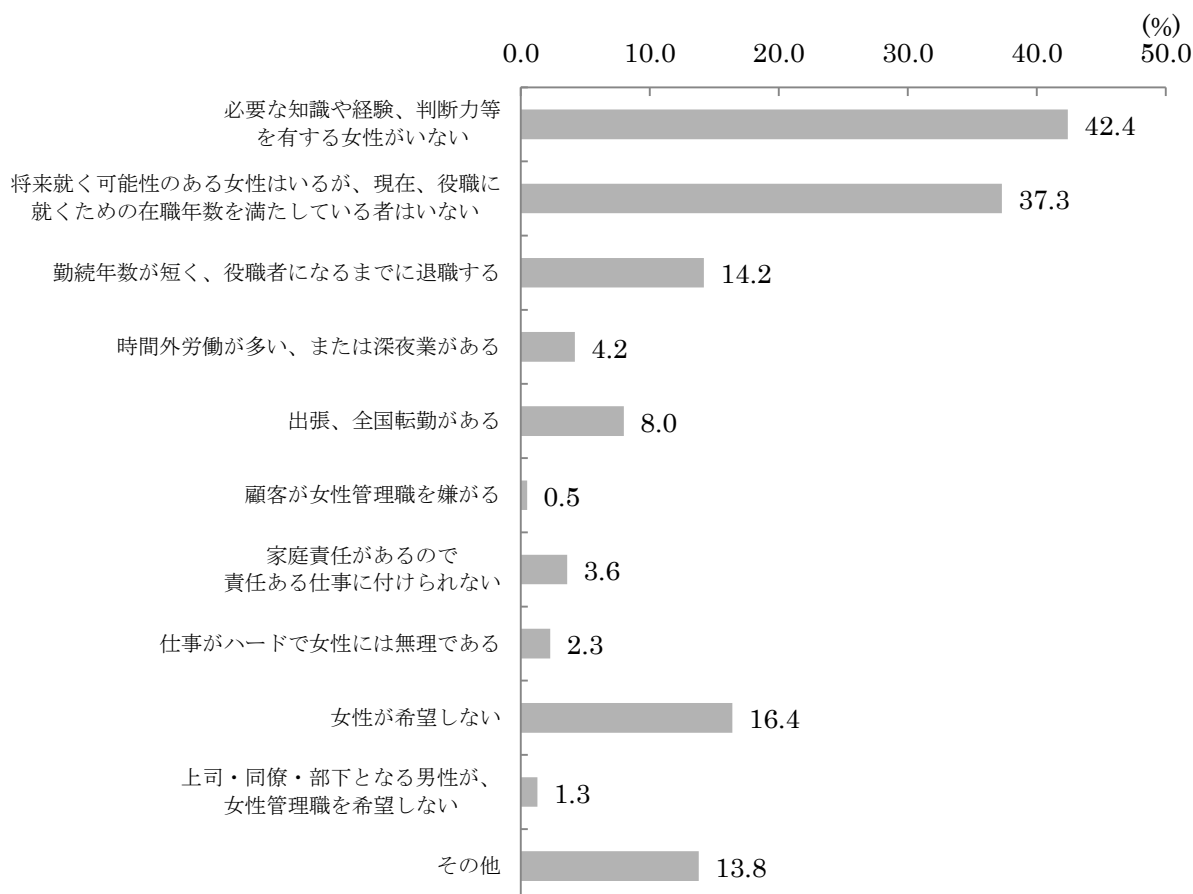
(%)

	課長相当職 以上(役員 含む)に占 める女性の 割合	係長相当職 以上(役員 含む。)に占 める女性の 割合	役員に占め る 女性の割合	部長相当職 に占める 女性の割合	課長相当職 に占める 女性の割合	係長相当職 に占める 女性の割合
総数	5.1	8.6	5.8	3.2	5.7	14.3
取り組んでいる	5.3	9.0	6.3	3.3	5.8	14.7
以前は取り組んでいた	5.9	7.7	11.8	3.5	6.7	11.9
今後取り組むこととしている	3.6	6.5	2.9	2.1	4.3	11.9
取り組む予定なし	5.9	9.2	5.9	3.8	6.9	14.3
無回答	5.9	8.3	7.8	4.6	6.1	12.0

(3)女性管理職が少ない、あるいはまったくいない理由

女性管理職が少ない(1割未満)あるいはまったくいない役職区分が一つでもある企業についてその理由(複数回答)をみると、「必要な知識や経験、判断力を有する女性がない」とする企業割合が42.4%と最も高く、次いで「将来管理職に就く可能性のある女性はあるが、現在管理職に就くための在職年数等を満たしている者がいない」が37.3%、「女性が希望しないため」16.4%の順となっている。(図3)

図3 女性管理職が少ない、あるいはまったくいない理由



3 くるみん認定との関係

くるみん認定を受けた企業のうち、女性の活躍推進に取り組んでいる企業の割合は77.9%だった。一方、くるみん認定を受けたことがない企業では54.9%だったが、そのうち、今後くるみん認定を受けたいと回答した企業では、女性の活躍推進に取り組んでいる企業割合が59.8%だった。

図4 くるみん認定の有無と女性の活躍推進取組状況

