

厚生労働省  
東京労働局発表  
平成27年10月2日(金)

担当	職業安定部	職業安定課	課長	石井 悠久
	課長代理			小平 俊史
	地方労働市場情報官			湯地 幹彦
	電話(直通)	03-3512-1654		
	F A X	03-3512-1565		

## 東京の一般職業紹介状況(平成27年8月分)を公表します

～有効求人倍率は1.82倍と、前月比0.06P上昇～

-1.8倍を超える水準は、昭和49年7月以来-

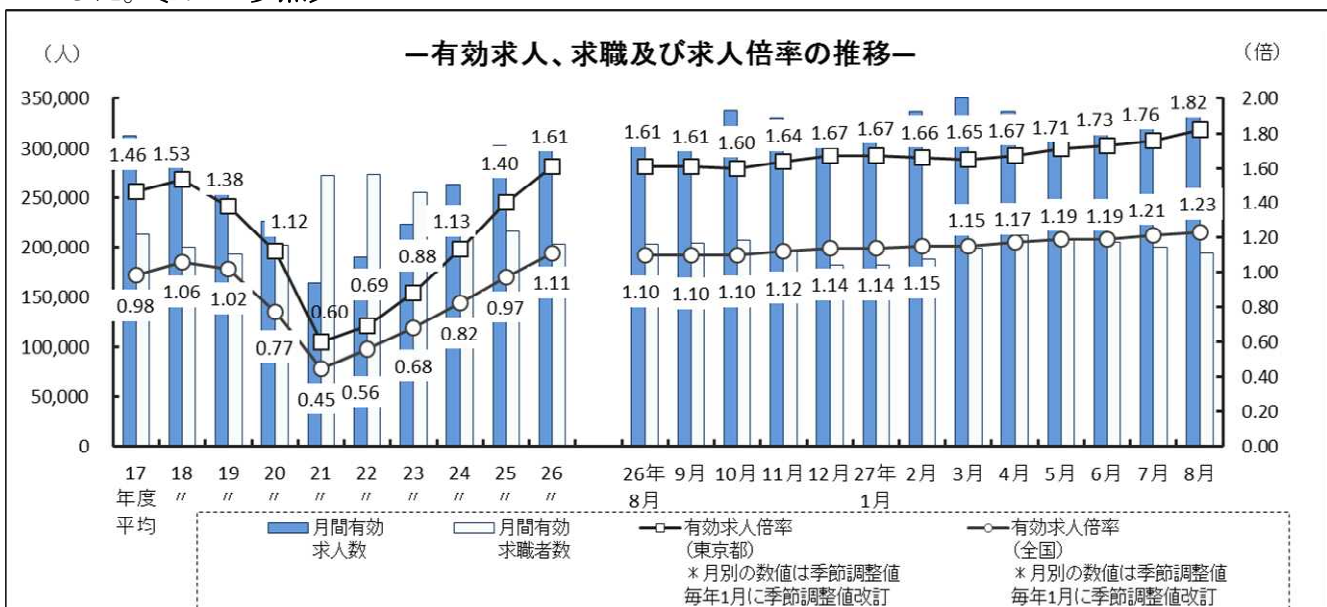
東京労働局では平成27年8月分の「一般職業紹介状況」を取りまとめましたので公表します。「一般職業紹介状況」はハローワークにおける求人、求職、就職などの状況を取りまとめたもので、月末に、その前月の状況を都道府県労働局ごとに公表しています。

### 8月の特徴(東京の雇用情勢)

- 有効求人倍率(季節調整値)は1.82倍となり、前月より0.06ポイント上昇した。
- 新規求人数は117,775人で、前年同月比9.2%増(+9,920人)となった。
- 新規求職者数は38,186人で、前年同月比4.9%減(▲1,973人)となった。

#### 1 有効求人倍率・求人・求職の状況

- 有効求人数(原数値)は342,613人(前年同月比8.1%増)で、64か月連続で前年同月を上回った。[P.4 参照]  
このうち、正社員の有効求人数(原数値)は151,430人(前年同月比7.6%増)で、64か月連続で前年同月を上回った。有効求人(全数)に占める正社員求人数の割合は44.2%となった。[P.6 参照]
- 有効求職者数(原数値)は194,360人(前年同月比4.6%減)で、60か月連続で前年同月を下回った。[P.4 参照]
- 有効求人倍率(季節調整値)は1.82倍となり、前月より0.06ポイント上昇した。5か月連続で前月を上回り、昭和49年7月以来の1.8倍を超える水準となった。[P.4 参照]  
なお、職種別の有効求人倍率(常用)は、P.8 参照。  
正社員有効求人倍率(原数値)は1.06倍となり、前年同月の0.93倍より0.13ポイント上昇した。[P.6 参照]



## 2 新規求人倍率・求人・求職の状況

- 新規求人数（原数値）は117,775人（前年同月比9.2%増）で、2か月ぶりに前年同月を上回った。〔P.4 参照〕

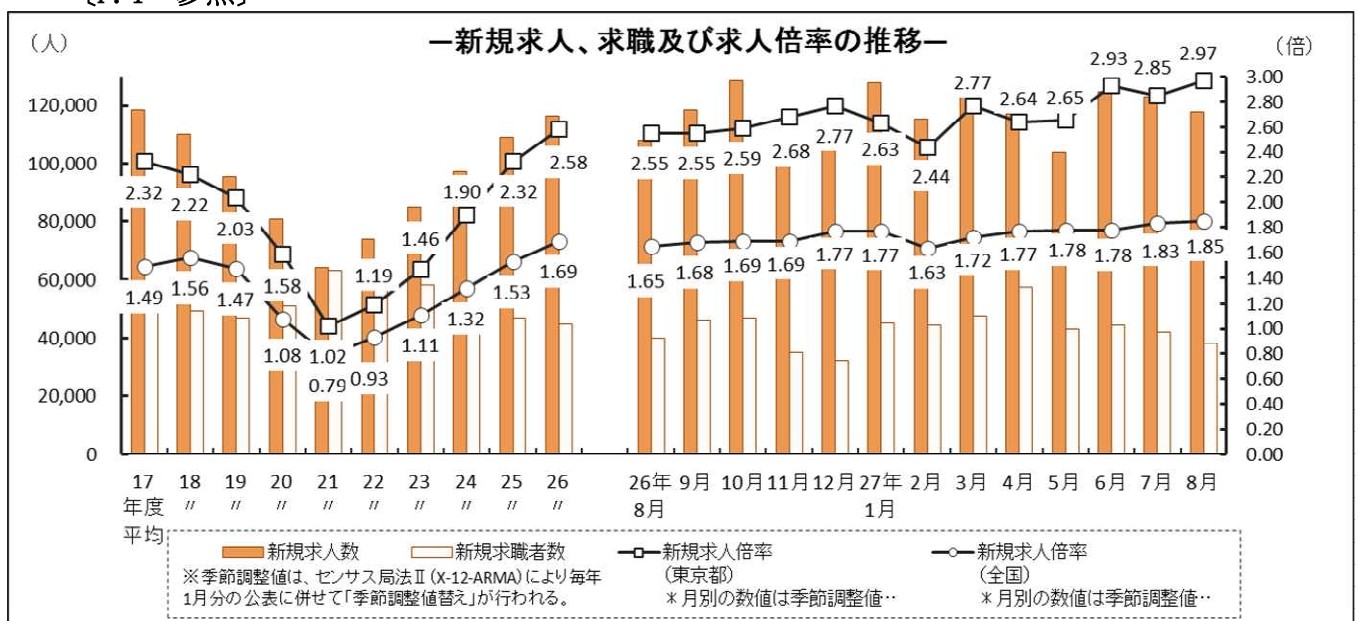
なお、産業別の新規求人数（主要産業）は、P.8 参照。

また、正社員の新規求人数は、50,303人（前年同月比8.7%増）で、前年同月を上回った。新規求人（全数）に占める正社員求人数の割合は42.7%となった。〔P.6 参照〕

- 新規求職者数（原数値）は38,186人（前年同月比4.9%減）で、2か月連続で前年同月を下回った。〔P.4 参照〕

新規求職者数（一般常用）のうち、在職者は7,157人（前年同月比7.8%減）、離職者は17,880人（前年同月比6.3%減）となった。離職者のうち、事業主都合離職者は5,502人（前年同月比5.6%減）、自己都合離職者は11,494人（前年同月比5.9%減）と2か月連続で前年同月を下回った。〔P.7 参照〕

- 新規求人倍率（季節調整値）は2.97倍となり、前月の2.85倍より0.12ポイント上昇した。〔P.4 参照〕



## 3 就職者の状況

- 就職件数は、11,603件と、前年同月より3.3%減となった。

〔P.4 参照〕

一般、パート別の状況をみると、一般は6,948件（前年同月比3.9%減）、パートは4,655件（前年同月比2.3%減）となった。

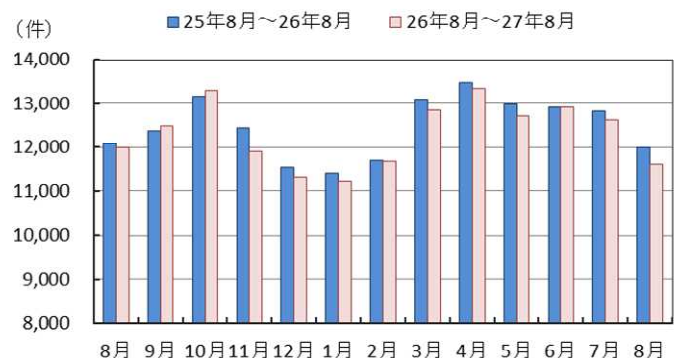
〔P.5 参照〕

- 正社員就職件数は5,383件と、前年同月より2.5%減となった。

また、就職件数（全数）に占める正社員就職件数の割合は46.4%となった。

〔P.6 参照〕

就職者の状況



#### 4 求人充足の状況

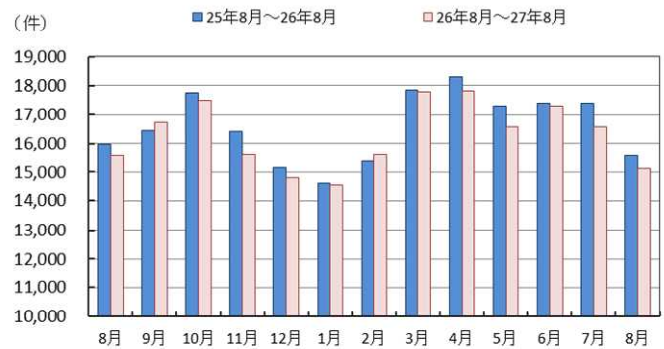
- 求人充足数は15,134件と、前年同月より2.8%減となった。

[P.4 参照]

一般、パート別の状況を見ると、一般は9,235件（前年同月比3.5%減）、パートは5,899件（前年同月比1.7%減）となった。

[P.5 参照]

求人充足の状況



#### 《参考資料①》

- \* 主な職業別常用有効求人求職状況 [P. 9]
- \* 主な職業別常用新規求人状況 [P. 10]
- \* 産業別新規求人の推移 [P. 11]
- \* 主な産業別・事業所規模別新規求人状況 [P. 12]

#### 《参考資料②》

平成27年4月から、ハローワークの機能強化として、全国のハローワークごとのパフォーマンスを比較・公表等実施する「ハローワークのマッチング機能に関する業務の評価・改善の取組」を開始。

今後、この取組の一環として、「平成27年度東京労働局及び各ハローワーク別の事業目標」に対する進捗状況について毎月公表しています。

また、今年度後半の取組を強化することを目的として、第一三半期の取組に対する評価について10月中旬に東京労働局ホームページにて公表する予定です。

- \* 平成27年度 東京労働局及びハローワーク別主要事業進捗状況 [P. 13]

#### ～用語の解説～

- \* **新規求人数**……ハローワークにおいて当該期間中に受け付けた求人数。
- \* **有効求人数**……「前月から繰り越された有効求人数」と当月の「新規求人数」の合計数。
- \* **新規求職者数**……ハローワークにおいて当該期間中に新たに受け付けた求職申込の件数。
- \* **有効求職者数**……「前月から繰り越された有効求職者数」と当月の「新規求職者数」の合計数。
- \* **求人倍率**…… 求職者数に対する求人数の割合。
  - ⇒ **新規求人倍率**: 新規求人数 ÷ 新規求職申込件数
  - ⇒ **有効求人倍率**: 有効求人数 ÷ 有効求職者数
 なお、求人倍率の「季節調整値」とは、1年を周期として繰り返す季節的変動要因を一定の方法により取り除いて計算した数値をいう。(12月までの1年分のデータが集まった段階で過去の全データが修正の対象となり、毎年1月分の公表に併せて「季節調整値替え」が行われる。)
  - ⇒ **正社員有効求人倍率**: 正社員の有効求人数 ÷ パートタイムを除く常用の有効求職者数
 ただし、パートタイムを除く常用の有効求職者には派遣労働者や契約社員を希望する者も含まれるため、厳密な意味での正社員有効求人倍率より低い値となる。
- \* **就職件数**……都内のハローワークにおいて求職申込を受け付けた求職者に対して、全国のハローワークで受理した求人を紹介、就職が確認された件数。
- \* **充足数**……都内のハローワークにおいて受け付けた求人に対して、全国のハローワークで紹介、就職が確認された件数。
- \* **一般**……以下のパートタイム以外の就業形態
- \* **パートタイム**……一週間の所定労働時間が同一の事業所に雇用されている通常の労働者の一週間の所定労働時間に比べ短い就業形態
- \* **常用**……雇用契約において雇用期間の定めのない、又は、4ヶ月以上の雇用期間が定められているもの

最近の雇用失業情勢 (平成26年8月～平成27年8月)

【東京労働局職業安定部】

項目 年月	① 新規求職者数		② 新規求人数		③ 月間有効求職者数		④ 月間有効求人数		⑤ 新規求人倍率		⑥ 有効求人倍率		⑦ 就職件数		⑧ 充足数		全 国		南 関 東		万人・%			
	①	(▲)	②	(▲)	③	(▲)	④	(▲)	全 国	東京都	全 国	東京都	⑦	⑧	⑨	(▲)	⑩	(▲)	⑪	(▲)	⑫	(▲)		
平成24年度	51,133	(▲ 12.2)	97,076	(14.4)	232,846	(▲ 8.8)	263,741	(17.9)	1.32	(0.21p)	0.82	(0.14p)	1.13	(0.25p)	203,223	(1.1)	280	(▲ 18)	4.3	(▲ 0.2p)	85	(▲ 4)	4.4	(▲ 0.2p)
平成25年度	47,118	(▲ 7.9)	109,179	(12.5)	216,142	(▲ 7.2)	302,536	(14.7)	1.53	(0.21p)	0.97	(0.15p)	1.40	(0.27p)	200,675	(▲ 1.3)	256	(▲ 24)	3.9	(▲ 0.4p)	78	(▲ 7)	4.1	(▲ 0.3p)
平成26年度	45,027	(▲ 4.4)	116,323	(6.5)	203,187	(▲ 6.0)	327,227	(8.2)	1.69	(0.16p)	1.11	(0.14p)	1.61	(0.21p)	198,488	(▲ 1.1)	233	(▲ 23)	3.5	(▲ 0.4p)	68	(▲ 10)	3.5	(▲ 0.6p)
平成26年8月	40,159	(▲ 9.0)	107,855	(2.1)	203,649	(▲ 7.1)	316,959	(9.8)	1.65	[-0.01p]	1.10	[0.00p]	1.61	[0.01p]	15,573	(▲ 2.5)	231	(▲ 40)	3.5	[-0.2p]	67	(▲ 10)	3.5	(▲ 0.5p)
9月	46,229	(▲ 11.8)	118,460	(12.2)	204,169	(▲ 5.8)	327,160	(9.8)	1.68	[0.03p]	1.10	[0.00p]	1.61	[0.00p]	16,724	(1.6)	233	(▲ 25)	3.6	[0.1p]				(▲ 0.5p)
10月	47,157	(▲ 4.4)	128,758	(0.8)	207,208	(▲ 4.9)	337,698	(5.8)	1.69	[0.01p]	1.10	[0.04p]	1.60	[-0.01p]	17,509	(▲ 1.4)	233	(▲ 30)	3.5	[-0.1p]				(▲ 0.4p)
11月	35,271	(▲ 13.4)	105,458	(▲ 2.9)	197,072	(▲ 6.1)	330,915	(3.9)	1.69	[0.00p]	1.12	[0.02p]	1.64	[0.04p]	15,590	(▲ 5.0)	219	(▲ 30)	3.5	[0.0p]	65	(▲ 7)	3.3	(▲ 0.4p)
12月	32,486	(▲ 1.9)	107,682	(15.5)	182,007	(▲ 6.3)	322,085	(6.1)	1.77	[0.08p]	1.14	[0.02p]	1.67	[0.03p]	14,799	(▲ 2.4)	210	(▲ 15)	3.4	[-0.1p]				(▲ 0.4p)
平成27年1月	45,125	(▲ 7.8)	127,999	(3.4)	182,009	(▲ 6.6)	327,161	(6.3)	1.77	[0.00p]	1.14	[0.00p]	1.67	[0.00p]	14,543	(▲ 0.5)	231	(▲ 7)	3.6	[0.2p]				(▲ 0.1p)
2月	44,438	(3.1)	115,170	(0.0)	188,545	(▲ 3.8)	337,010	(6.4)	1.63	[-0.14p]	1.15	[0.01p]	1.66	[-0.01p]	15,606	(1.5)	226	(▲ 6)	3.5	[-0.1p]	67	(▲ 1)	3.4	(▲ 0.2p)
3月	47,623	(0.6)	124,447	(13.5)	199,392	(▲ 2.5)	349,699	(6.9)	1.72	[0.09p]	1.15	[0.00p]	1.65	[-0.01p]	17,766	(▲ 0.4)	228	(▲ 18)	3.4	[-0.1p]				(▲ 0.3p)
4月	57,521	(▲ 8.4)	117,124	(▲ 1.1)	212,376	(▲ 3.7)	336,509	(4.5)	1.77	[0.05p]	1.17	[0.02p]	1.67	[0.02p]	17,815	(▲ 2.5)	234	(▲ 20)	3.3	[-0.1p]				(▲ 0.3p)
5月	43,102	(▲ 13.0)	103,743	(▲ 6.8)	208,552	(▲ 6.8)	323,903	(2.1)	1.78	[0.01p]	1.19	[0.02p]	1.71	[0.04p]	16,572	(▲ 4.2)	224	(▲ 18)	3.3	[0.0p]	70	(▲ 3)	3.5	(▲ 0.3p)
6月	44,663	(1.5)	124,657	(17.0)	205,266	(▲ 5.9)	331,124	(4.7)	1.78	[0.00p]	1.19	[0.00p]	1.73	[0.02p]	17,316	(▲ 0.6)	224	(▲ 21)	3.4	[0.1p]				(▲ 0.3p)
7月	42,250	(▲ 7.1)	123,070	(▲ 0.6)	199,753	(▲ 5.7)	337,287	(4.6)	1.83	[0.05p]	1.21	[0.02p]	1.76	[0.03p]	16,582	(▲ 4.7)	222	(▲ 26)	3.3	[-0.1p]				(▲ 0.3p)
8月	38,186	(▲ 4.9)	117,775	(9.2)	194,360	(▲ 4.6)	342,613	(8.1)	1.85	[0.02p]	1.23	[0.02p]	1.82	[0.06p]	15,134	(▲ 2.8)	225	(▲ 6)	3.4	[0.1p]				(▲ 0.3p)

注 1 ①②③④⑦⑧欄は、東京都の数値で原数値である。また、⑤⑥⑩欄の各月分は季節調整値であり、年度分は原数値である。(季節調整値は、センサス局法Ⅱ(X-12-ARIMA)により、毎年1月分の公表に併せて「季節調整値替え」が行われる。)

2 各欄の( )内は、前年との比較(増減数・比率)であり、⑤⑥⑩欄の各月分の[ ]内は、前月との比較(比率)である。

3 新規・有効求人数、新規・有効求職者数、就職件数、充足数及び求人倍率は、学卒を除き、パートタイムを含んだ数値である。

4 ①⑩欄は、南関東(東京、埼玉、千葉、神奈川)及び全国の年・四半期の数値で原数値である。

5 ⑨～⑫欄の各月・四半期・年・年度の数値については、平成22年度調査結果を基準とする新基準で週及集計した数値である。詳細については総務省統計局「労働力調査」を参照のこと。

6 年度の①②③④数値は、平均数値である。

《資料出所》 総務省統計局「労働力調査」、厚生労働省「職業安定業務統計」

職業紹介取扱状況（一般・パート）

平成27年8月分

【東京労働局職業安定部】

項目 年月	一般						パート					
	① 新規求職者数	② 新規求人数	③ 月間有効求職者数	④ 月間有効求人数	⑤ 就職件数	⑥ 充足数	① 新規求職者数	② 新規求人数	③ 月間有効求職者数	④ 月間有効求人数	⑤ 就職件数	⑥ 充足数
平成24年度	38,215 (▲12.6)	62,690 (12.9)	177,827 (▲9.7)	172,685 (15.7)	89,832 (1.1)	124,423 (1.0)	12,919 (▲11.2)	34,386 (17.2)	55,018 (▲5.8)	91,056 (22.4)	60,943 (0.8)	78,800 (1.4)
平成25年度	34,957 (▲8.5)	69,001 (10.1)	163,762 (▲7.9)	193,343 (12.0)	89,971 (0.2)	122,200 (▲1.8)	12,161 (▲5.9)	40,179 (16.8)	52,380 (▲4.8)	109,194 (19.9)	60,161 (▲1.3)	78,475 (▲0.4)
平成26年度	32,958 (▲5.7)	71,773 (4.0)	150,827 (▲7.9)	204,068 (5.5)	89,276 (▲0.8)	120,679 (▲1.2)	12,070 (▲0.7)	44,550 (10.9)	52,361 (0.0)	123,159 (12.8)	59,662 (▲0.8)	77,809 (▲0.8)
平成26年8月	29,713 (▲10.4)	64,918 (▲5.0)	151,778 (▲9.0)	198,473 (5.4)	7,231 (▲0.7)	9,570 (▲1.8)	10,446 (▲4.8)	42,937 (15.1)	51,871 (▲1.0)	118,486 (18.0)	4,766 (▲0.8)	6,003 (▲3.5)
9月	33,239 (▲0.3)	73,203 (9.0)	151,167 (▲8.2)	205,036 (5.9)	7,450 (▲0.8)	10,121 (0.5)	12,990 (8.5)	45,257 (17.8)	53,002 (1.7)	122,124 (17.0)	5,039 (3.5)	6,603 (3.3)
10月	34,265 (▲6.5)	82,198 (3.4)	152,818 (▲7.6)	212,116 (4.1)	7,846 (▲0.2)	10,457 (▲2.2)	12,892 (1.9)	46,560 (▲3.4)	54,390 (3.4)	125,582 (8.8)	5,442 (2.9)	7,052 (▲0.2)
11月	25,902 (▲14.0)	62,843 (▲7.2)	145,153 (▲8.5)	206,657 (2.5)	7,044 (▲4.8)	9,396 (▲5.6)	9,369 (▲11.5)	42,615 (4.3)	51,919 (1.3)	124,258 (6.1)	4,850 (▲3.7)	6,194 (▲4.1)
12月	24,381 (▲3.5)	65,954 (11.5)	135,217 (▲8.5)	200,096 (4.6)	6,693 (▲2.6)	8,836 (▲3.9)	8,105 (3.1)	41,728 (22.5)	46,790 (0.4)	121,989 (8.7)	4,636 (▲0.9)	5,963 (▲0.2)
平成27年1月	33,521 (▲8.3)	81,450 (1.5)	135,921 (▲8.4)	203,982 (3.0)	6,787 (▲1.0)	8,783 (▲0.8)	11,604 (▲6.5)	46,549 (6.9)	46,088 (▲0.8)	123,179 (12.2)	4,437 (▲2.5)	5,760 (0.1)
2月	32,938 (2.4)	68,840 (▲3.4)	140,870 (▲5.4)	209,110 (2.9)	7,216 (▲1.1)	9,727 (▲0.6)	11,500 (5.3)	46,330 (5.6)	47,675 (1.3)	127,900 (12.6)	4,461 (1.2)	5,879 (5.2)
3月	35,183 (▲0.7)	74,769 (12.8)	148,720 (▲4.1)	215,587 (5.0)	7,834 (▲2.7)	11,024 (▲1.7)	12,440 (4.6)	49,678 (14.6)	50,672 (2.6)	134,112 (10.2)	5,019 (▲0.6)	6,742 (1.6)
4月	40,449 (▲10.0)	75,275 (2.5)	156,126 (▲5.4)	208,351 (4.3)	7,945 (▲1.7)	10,881 (▲3.3)	17,072 (▲4.2)	41,849 (▲7.0)	56,250 (1.5)	128,158 (4.9)	5,388 (0.0)	6,934 (▲1.4)
5月	30,664 (▲13.2)	61,094 (▲11.1)	151,936 (▲8.4)	199,368 (1.2)	7,534 (▲2.4)	9,878 (▲6.0)	12,438 (▲12.6)	42,649 (0.2)	56,616 (▲2.3)	124,535 (3.6)	5,184 (▲1.3)	6,694 (▲1.2)
6月	32,512 (0.8)	76,180 (16.4)	148,644 (▲7.3)	205,214 (4.3)	7,566 (▲1.1)	10,274 (▲1.6)	12,151 (3.4)	48,477 (17.9)	56,622 (▲2.2)	125,910 (5.2)	5,351 (1.7)	7,042 (1.0)
7月	31,352 (▲7.2)	77,978 (▲1.9)	146,866 (▲6.6)	208,907 (2.2)	7,583 (▲1.7)	10,033 (▲5.0)	10,898 (▲6.8)	45,092 (1.8)	52,887 (▲3.2)	128,380 (8.7)	5,047 (▲1.3)	6,549 (▲4.1)
8月	28,069 (▲5.5)	69,565 (7.2)	143,390 (▲5.5)	211,695 (6.7)	6,948 (▲3.9)	9,235 (▲3.5)	10,117 (▲3.1)	48,210 (12.3)	50,970 (▲1.7)	130,918 (10.5)	4,655 (▲2.3)	5,899 (▲1.7)

(注) 1. 下段の( )は前年比。

2. 一般及びパートについて年度の①～④は、平均数値である。

# 正社員の職業紹介状況

平成27年8月

【東京労働局職業安定部】

年月	正社員 有効求人倍率 -原数値-		新規求人数			有効求人数			就職件数		
	合計	正社員	新規求人数に占める 正社員求人割合	合計	正社員	有効求人人数に占める 正社員求人割合	合計	正社員	就職件数に占める 正社員就職割合		
平成24年度	0.71 (0.14)	45,352 (9.4)	46.7 (▲ 2.2)	263,741 (17.9)	126,406 (11.9)	47.9 (▲ 2.6)	150,775 (1.0)	67,294 (▲ 0.8)	44.6 (▲ 0.8)		
平成25年度	0.84 (0.13)	48,786 (7.6)	44.7 (▲ 2.0)	302,536 (14.7)	137,678 (8.9)	45.5 (▲ 2.4)	150,132 (▲ 0.4)	66,741 (▲ 0.8)	44.5 (▲ 0.1)		
平成26年度	0.96 (0.12)	50,499 (3.5)	43.4 (▲ 1.3)	327,227 (8.2)	144,649 (5.1)	44.2 (▲ 1.3)	148,938 (▲ 0.8)	67,510 (1.2)	45.3 (0.8)		
平成26年 8月	0.93 (0.12)	46,298 (▲ 1.9)	42.9 (▲ 1.8)	316,959 (9.8)	140,692 (5.0)	44.4 (▲ 2.0)	11,997 (▲ 0.7)	5,520 (0.4)	46.0 (0.5)		
9月	0.96 (0.12)	49,222 (4.2)	41.6 (▲ 3.2)	327,160 (9.8)	143,966 (4.5)	44.0 (▲ 2.2)	12,489 (0.9)	5,663 (0.8)	45.3 (▲ 0.1)		
10月	0.98 (0.10)	59,468 (3.6)	46.2 (1.2)	337,698 (5.8)	149,817 (3.4)	44.4 (▲ 1.0)	13,288 (1.0)	6,016 (0.2)	45.3 (▲ 0.3)		
11月	1.00 (0.09)	44,459 (▲ 6.5)	42.2 (▲ 1.6)	330,915 (3.9)	145,131 (1.3)	43.9 (▲ 1.1)	11,894 (▲ 4.4)	5,443 (▲ 2.6)	45.8 (0.9)		
12月	1.05 (0.12)	44,284 (5.8)	41.1 (▲ 3.8)	322,085 (6.1)	141,569 (3.7)	44.0 (▲ 1.0)	11,329 (▲ 1.9)	5,187 (0.0)	45.8 (0.9)		
平成27年 1月	1.07 (0.12)	59,095 (3.8)	46.2 (0.2)	327,161 (6.3)	144,481 (2.7)	44.2 (▲ 1.5)	11,224 (▲ 1.6)	5,242 (1.7)	46.7 (1.5)		
2月	1.05 (0.08)	47,924 (▲ 5.4)	41.6 (▲ 2.4)	337,010 (6.4)	146,745 (1.6)	43.5 (▲ 2.1)	11,677 (▲ 0.2)	5,543 (2.4)	47.5 (1.2)		
3月	1.02 (0.08)	50,355 (10.3)	40.5 (▲ 1.1)	349,699 (6.9)	151,217 (4.3)	43.2 (▲ 1.1)	12,853 (▲ 1.9)	5,813 (3.2)	45.2 (2.2)		
4月	0.94 (0.07)	54,038 (0.8)	46.1 (0.8)	336,509 (4.5)	146,488 (2.0)	43.5 (▲ 1.1)	13,333 (▲ 1.0)	5,926 (1.3)	44.4 (1.0)		
5月	0.93 (0.08)	44,277 (▲ 10.3)	42.7 (▲ 1.7)	323,903 (2.1)	141,518 (0.1)	43.7 (▲ 0.9)	12,718 (▲ 2.0)	5,705 (1.9)	44.9 (1.7)		
6月	0.98 (0.09)	52,356 (12.5)	42.0 (▲ 1.7)	331,124 (4.7)	145,596 (2.4)	44.0 (▲ 0.9)	12,917 (0.0)	5,773 (0.8)	44.7 (0.4)		
7月	1.02 (0.09)	56,597 (2.2)	46.0 (1.3)	337,287 (4.6)	148,675 (2.5)	44.1 (▲ 0.9)	12,630 (▲ 1.6)	5,828 (▲ 1.3)	46.1 (0.1)		
8月	1.06 (0.13)	50,303 (8.7)	42.7 (▲ 0.2)	342,613 (8.1)	151,430 (7.6)	44.2 (▲ 0.2)	11,603 (▲ 3.3)	5,383 (▲ 2.5)	46.4 (0.4)		

(注) 1. 正社員有効求人倍率＝正社員有効求人人数／常用の有効求職者数。なお、正社員有効求人人数には請負求人が含まれており、常用の有効求職者にはフルタイムの請負労働者、派遣労働者及び契約社員（雇用期間4ヶ月以上）を希望する者も含まれるため、厳密な意味での正社員有効求人倍率とは異なる。

2. 「正社員」とは、パートタイム労働者、臨時・季節労働者、契約社員、準社員、嘱託等以外、正社員・正職員である者である。

3. 下段の（ ）は前年比。

4. 新規求人数、有効求人数の年度は、平均数値である。

# 新規一般常用求職者の態様別推移

平成27年8月

【東京労働局職業安定部】

就業・不就業の状態	26年												27年											
	23年度計	24年度計	25年度計	26年度計	8月	9月	10月	11月	12月	1月	2月	3月	4月	5月	6月	7月	8月							
新規求職者数	523,719	457,634	418,224	394,086	29,579	33,146	34,130	25,786	24,272	33,400	32,837	35,051	40,306	30,533	32,378	31,161	27,944							
保険受給者	173,820	157,238	143,877	134,594	10,104	10,997	12,590	8,681	7,932	10,949	9,532	10,099	16,787	11,299	11,052	11,845	9,872							
在職者	109,461	105,058	101,812	100,883	7,761	8,528	8,172	6,796	6,515	9,609	10,208	10,051	8,082	7,254	8,492	7,772	7,157							
雇用者	106,802	102,933	99,855	99,031	7,601	8,368	8,016	6,673	6,404	9,453	10,061	9,896	7,921	7,126	8,353	7,649	7,032							
その他	2,659	2,125	1,957	1,852	160	160	156	123	111	156	147	155	161	128	139	123	125							
離職者	343,107	300,388	271,946	252,711	19,073	21,221	22,611	16,548	15,377	20,657	19,152	20,647	28,325	20,260	20,694	20,570	17,880							
前職雇用者	333,614	292,849	265,790	247,206	18,633	20,724	22,116	16,182	15,029	20,176	18,691	20,182	27,849	19,787	20,247	20,146	17,509							
定年	9,629	8,802	7,326	6,978	511	494	646	396	373	561	528	507	1,341	577	518	548	433							
事業主都合	132,340	110,123	94,945	82,574	5,827	6,483	7,332	5,128	5,155	6,630	6,029	6,360	10,693	6,482	6,591	6,872	5,502							
自己都合	189,979	172,841	162,717	156,795	12,221	13,671	14,067	10,598	9,468	12,911	12,046	13,236	15,735	12,659	13,042	12,628	11,494							
不明	1,666	1,083	802	859	74	76	71	60	33	74	88	79	80	69	96	98	80							
前職自営、その他	9,493	7,539	6,156	5,505	440	497	495	366	348	481	461	465	476	473	447	424	371							
無業者	71,151	52,188	44,466	40,492	2,745	3,397	3,347	2,442	2,380	3,134	3,477	4,353	3,899	3,019	3,192	2,819	2,907							
家事、育児等従事者	2,871	2,987	2,729	2,406	148	256	190	192	133	194	217	213	232	208	215	176	180							
その他	68,280	49,201	41,737	38,086	2,597	3,141	3,157	2,250	2,247	2,940	3,260	4,140	3,667	2,811	2,977	2,643	2,727							
	24.7	▲ 27.9	▲ 15.2	▲ 8.7	▲ 16.3	▲ 2.9	▲ 8.5	▲ 20.6	▲ 4.0	▲ 11.8	1.0	▲ 7.7	▲ 19.4	▲ 21.4	▲ 5.2	▲ 14.5	5.0							

都管内外関係	26年												27年											
	23年度計	24年度計	25年度計	26年度計	8月	9月	10月	11月	12月	1月	2月	3月	4月	5月	6月	7月	8月							
新規求職者数	523,719	457,634	418,224	394,086	29,579	33,146	34,130	25,786	24,272	33,400	32,837	35,051	40,306	30,533	32,378	31,161	27,944							
都内の求職者	478,563	418,372	382,817	360,255	27,136	30,259	31,187	23,608	22,092	30,582	29,635	31,619	37,412	28,078	29,468	28,688	25,682							
管内の求職者	385,619	337,279	308,453	289,363	21,706	24,032	25,198	18,905	17,439	24,714	23,464	24,884	31,433	22,907	23,614	23,267	20,637							
管外からの求職者	92,944	81,093	74,364	70,892	5,430	6,227	5,989	4,703	4,653	5,868	6,171	6,735	5,979	5,171	5,854	5,421	5,045							
都外からの求職者	45,156	39,262	35,407	33,831	2,443	2,887	2,943	2,178	2,180	2,818	3,202	3,432	2,894	2,455	2,910	2,473	2,262							
	▲ 7.6	▲ 13.1	▲ 9.8	▲ 4.5	▲ 10.1	▲ 6.3	▲ 5.8	▲ 16.5	▲ 1.7	▲ 4.5	7.3	▲ 2.5	▲ 12.6	▲ 14.0	0.1	▲ 7.6	▲ 7.4							

※ 新規求職者のうち、一般随時・季節及びパートタイムを除いた数値である。下段の数値は対前年比、対前年同月比で%

## 【職業別有効求人倍率（常用）及び産業別新規求人数（全数）の概要】

平成27年8月

○職業別の常用有効求人倍率の状況〔詳細はP. 9 参照〕

### 【一般常用】

有効求人倍率の高い職業	求人倍率	有効求人倍率の低い職業	求人倍率
保安の職業	10.19 倍	一般事務の職業	0.32 倍
医師、歯科医師、獣医師、薬剤師	6.78 倍	事務用機器操作の職業	0.33 倍
接客・給仕の職業	6.18 倍	美術家・デザイナー・写真家・映像撮影者	0.39 倍
生活衛生サービスの職業	5.97 倍	会計事務の職業	0.47 倍
建築・土木・測量技術者	5.83 倍	機械組立の職業	0.63 倍

\*有効求人倍率は倍率の高い職業、低い職業ともに5職業を掲載。なお、その他に分類される職業は除く。

### 【パート常用】

有効求人倍率の高い職業	求人倍率	有効求人倍率の低い職業	求人倍率
保安の職業	14.18 倍	管理的職業	0.24 倍
介護サービスの職業	9.44 倍	開発技術者	0.29 倍
医師、歯科医師、獣医師、薬剤師	8.91 倍	製造技術者	0.33 倍
接客・給仕の職業	5.35 倍	一般事務の職業	0.54 倍
医療技術者	4.48 倍	情報処理・通信技術者	0.58 倍

\*有効求人倍率は倍率の高い職業、低い職業ともに5職業を掲載。なお、その他に分類される職業は除く。

○産業別新規求人の状況〔詳細はP. 11及びP. 12 参照〕

主要産業	新規求人数	前年同月比 (%)
建設業	4,419 人	16.5 減
製造業	4,794 人	5.8 増
情報通信業	7,984 人	9.2 減
運輸業、郵便業	4,614 人	8.5 減
卸売業、小売業	18,618 人	19.5 増
宿泊業、飲食サービス業	19,134 人	19.3 増
生活関連サービス業、娯楽業	5,130 人	35.7 増
医療・福祉	21,513 人	20.2 増
サービス業	19,217 人	0.8 増



## 主な職業別常用有効求人求職状況

平成27年8月分

【東京労働局職業安定部】

	計			一般常用			パート常用		
	求人数	求職者数	求人倍率	求人数	求職者数	求人倍率	求人数	求職者数	求人倍率
<b>A 管理的職業</b>	1,161	1,190	0.98	1,145	1,124	1.02	16	66	0.24
<b>B 専門的・技術的職業</b>	68,695	30,363	2.26	53,983	24,729	2.18	14,712	5,634	2.61
開発技術者	2,075	1,209	1.72	2,053	1,134	1.81	22	75	0.29
製造技術者	1,162	1,476	0.79	1,102	1,296	0.85	60	180	0.33
建築・土木・測量技術者	7,309	1,356	5.39	7,164	1,228	5.83	145	128	1.13
情報処理・通信技術者	17,507	4,751	3.68	17,381	4,535	3.83	126	216	0.58
医師、歯科医師、獣医師、薬剤師	3,683	478	7.71	1,830	270	6.78	1,853	208	8.91
保健師、助産師、看護師	9,958	2,664	3.74	5,640	1,552	3.63	4,318	1,112	3.88
医療技術者	3,062	956	3.20	1,929	703	2.74	1,133	253	4.48
その他の保健医療の職業	2,732	1,509	1.81	2,138	1,214	1.76	594	295	2.01
社会福祉の専門的職業	13,436	3,450	3.89	9,256	2,263	4.09	4,180	1,187	3.52
美術家、デザイナー、写真家、映像撮影者	1,945	4,501	0.43	1,575	4,066	0.39	370	435	0.85
その他の専門的職業	5,492	7,842	0.70	3,659	6,323	0.58	1,833	1,519	1.21
<b>C 事務的職業</b>	31,043	69,912	0.44	20,463	53,544	0.38	10,580	16,368	0.65
一般事務の職業	20,778	55,180	0.38	13,068	41,016	0.32	7,710	14,164	0.54
会計事務の職業	3,075	5,605	0.55	2,269	4,817	0.47	806	788	1.02
生産関連事務の職業	1,586	1,480	1.07	933	1,256	0.74	653	224	2.92
営業・販売関連事務の職業	4,516	6,381	0.71	3,649	5,564	0.66	867	817	1.06
事務用機器操作の職業	541	1,082	0.50	245	735	0.33	296	347	0.85
<b>D 販売の職業</b>	47,041	18,694	2.52	35,914	15,297	2.35	11,127	3,397	3.28
商品販売の職業	28,585	8,196	3.49	18,228	5,252	3.47	10,357	2,944	3.52
販売類似の職業	1,567	422	3.71	1,483	377	3.93	84	45	1.87
営業の職業	16,889	10,076	1.68	16,203	9,668	1.68	686	408	1.68
<b>E サービスの職業</b>	80,532	18,286	4.40	45,222	11,696	3.87	35,310	6,590	5.36
介護サービスの職業	23,814	4,385	5.43	11,643	3,096	3.76	12,171	1,289	9.44
保健医療サービスの職業	1,985	955	2.08	1,105	651	1.70	880	304	2.89
生活衛生サービスの職業	6,151	1,186	5.19	5,077	851	5.97	1,074	335	3.21
飲食物調理の職業	22,078	5,124	4.31	12,493	2,955	4.23	9,585	2,169	4.42
接客・給仕の職業	19,090	3,257	5.86	12,351	1,997	6.18	6,739	1,260	5.35
居住施設・ビル等の管理の職業	2,757	1,798	1.53	1,098	1,171	0.94	1,659	627	2.65
その他のサービスの職業	3,574	1,500	2.38	1,402	943	1.49	2,172	557	3.90
<b>F 保安の職業</b>	12,196	1,087	11.22	8,226	807	10.19	3,970	280	14.18
<b>G 農林漁業の職業</b>	470	488	0.96	361	404	0.89	109	84	1.30
<b>H 生産工程の職業</b>	10,829	7,854	1.38	7,805	6,445	1.21	3,024	1,409	2.15
金属材料製造、金属加工、溶接・溶断の職業	1,381	964	1.43	1,254	860	1.46	127	104	1.22
製品製造・加工処理の職業（金属製品除く）	3,907	3,119	1.25	1,749	2,313	0.76	2,158	806	2.68
機械組立の職業	832	1,164	0.71	627	990	0.63	205	174	1.18
機械整備・修理、検査の職業	2,796	835	3.35	2,586	761	3.40	210	74	2.84
製品検査の職業	318	131	2.43	190	85	2.24	128	46	2.78
生産関連・生産類似の職業	1,396	1,353	1.03	1,240	1,181	1.05	156	172	0.91
<b>I 輸送・機械運転の職業</b>	11,625	4,276	2.72	9,320	3,630	2.57	2,305	646	3.57
自動車運転の職業	9,502	3,033	3.13	7,354	2,511	2.93	2,148	522	4.11
定置機関・機械および建設機械運転の職業	1,912	931	2.05	1,775	838	2.12	137	93	1.47
<b>J 建設等の職業</b>	6,166	1,623	3.80	5,964	1,531	3.90	202	92	2.20
建設・土木の職業	4,978	1,107	4.50	4,794	1,046	4.58	184	61	3.02
電気工事の職業	1,188	511	2.32	1,170	481	2.43	18	30	0.60
<b>K 運搬・清掃等の職業</b>	21,961	22,889	0.96	6,493	12,403	0.52	15,468	10,486	1.48
運搬の職業	5,094	3,221	1.58	3,275	2,587	1.27	1,819	634	2.87
清掃の職業	13,150	5,134	2.56	2,234	2,044	1.09	10,916	3,090	3.53
その他の運搬・清掃等の職業	3,435	14,361	0.24	949	7,697	0.12	2,486	6,664	0.37
<b>職業計</b>	<b>291,719</b>	<b>193,476</b>	<b>1.51</b>	<b>194,896</b>	<b>142,751</b>	<b>1.37</b>	<b>96,823</b>	<b>50,725</b>	<b>1.91</b>

\*平成24年3月より職業分類が改定されている。

主な職業別常用新規求人状況

【東京労働局職業安定部】

	計			一般常用			パート常用		
	平成27年 8月	平成26年 8月	前年同月 比	平成27年 8月	平成26年 8月	前年同月 比	平成27年 8月	平成26年 8月	前年同月 比
<b>A 管理的職業</b>	454	294	54.4	442	291	51.9	12	3	300.0
<b>B 専門的・技術的職業</b>	21,760	21,855	▲ 0.4	17,011	17,670	▲ 3.7	4,749	4,185	13.5
開発技術者	710	716	▲ 0.8	702	711	▲ 1.3	8	5	60.0
製造技術者	328	351	▲ 6.6	315	303	4.0	13	48	▲ 72.9
建築・土木・測量技術者	2,119	2,473	▲ 14.3	2,088	2,431	▲ 14.1	31	42	▲ 26.2
情報処理・通信技術者	5,527	6,063	▲ 8.8	5,494	6,039	▲ 9.0	33	24	37.5
医師、歯科医師、獣医師、薬剤師	795	1,129	▲ 29.6	370	646	▲ 42.7	425	483	▲ 12.0
保健師、助産師、看護師	2,960	3,115	▲ 5.0	1,642	1,709	▲ 3.9	1,318	1,406	▲ 6.3
医療技術者	977	953	2.5	635	659	▲ 3.6	342	294	16.3
その他の保健医療の職業	979	995	▲ 1.6	745	791	▲ 5.8	234	204	14.7
社会福祉の専門的職業	5,079	4,031	26.0	3,529	2,812	25.5	1,550	1,219	27.2
美術家、デザイナー、写真家、映像撮影者	606	536	13.1	512	452	13.3	94	84	11.9
その他の専門的職業	1,610	1,413	13.9	924	1,039	▲ 11.1	686	374	83.4
<b>C 事務的職業</b>	11,896	10,961	8.5	7,960	7,185	10.8	3,936	3,776	4.2
一般事務の職業	7,971	7,525	5.9	5,100	4,656	9.5	2,871	2,869	0.1
会計事務の職業	1,164	1,155	0.8	861	849	1.4	303	306	▲ 1.0
生産関連事務の職業	626	447	40.0	334	277	20.6	292	170	71.8
営業・販売関連事務の職業	1,753	1,510	16.1	1,457	1,184	23.1	296	326	▲ 9.2
事務用機器操作の職業	193	159	21.4	89	115	▲ 22.6	104	44	136.4
<b>D 販売の職業</b>	14,976	13,751	8.9	11,503	10,158	13.2	3,473	3,593	▲ 3.3
商品販売の職業	8,907	8,203	8.6	5,602	4,874	14.9	3,305	3,329	▲ 0.7
販売類似の職業	712	754	▲ 5.6	679	722	▲ 6.0	33	32	3.1
営業の職業	5,357	4,794	11.7	5,222	4,562	14.5	135	232	▲ 41.8
<b>E サービスの職業</b>	26,926	23,755	13.3	13,655	12,354	10.5	13,271	11,401	16.4
介護サービスの職業	8,372	6,248	34.0	3,789	2,725	39.0	4,583	3,523	30.1
保健医療サービスの職業	688	617	11.5	404	342	18.1	284	275	3.3
生活衛生サービスの職業	1,822	1,821	0.1	1,528	1,324	15.4	294	497	▲ 40.8
飲食物調理の職業	6,595	7,142	▲ 7.7	2,986	3,828	▲ 22.0	3,609	3,314	8.9
接客・給仕の職業	6,847	5,616	21.9	4,238	3,243	30.7	2,609	2,373	9.9
居住施設・ビル等の管理の職業	1,044	1,028	1.6	408	445	▲ 8.3	636	583	9.1
その他のサービスの職業	1,100	1,169	▲ 5.9	285	430	▲ 33.7	815	739	10.3
<b>F 保安の職業</b>	3,819	4,243	▲ 10.0	2,552	2,463	3.6	1,267	1,780	▲ 28.8
<b>G 農林漁業の職業</b>	174	139	25.2	134	93	44.1	40	46	▲ 13.0
<b>H 生産工程の職業</b>	3,924	3,534	11.0	2,752	2,581	6.6	1,172	953	23.0
金属材料製造、金属加工、溶接・溶断の職業	478	524	▲ 8.8	432	462	▲ 6.5	46	62	▲ 25.8
製品製造・加工処理の職業（金属製品除く）	1,498	1,304	14.9	714	643	11.0	784	661	18.6
機械組立の職業	329	334	▲ 1.5	210	268	▲ 21.6	119	66	80.3
機械整備・修理、検査の職業	997	726	37.3	904	645	40.2	93	81	14.8
製品検査の職業	133	131	1.5	72	95	▲ 24.2	61	36	69.4
生産関連・生産類似の職業	427	448	▲ 4.7	369	406	▲ 9.1	58	42	38.1
<b>I 輸送・機械運転の職業</b>	3,431	3,705	▲ 7.4	2,746	3,026	▲ 9.3	685	679	0.9
自動車運転の職業	2,671	3,030	▲ 11.8	2,041	2,408	▲ 15.2	630	622	1.3
定置機関・機械および建設機械運転の職業	672	594	13.1	624	547	14.1	48	47	2.1
<b>J 建設等の職業</b>	1,726	2,037	▲ 15.3	1,653	1,969	▲ 16.0	73	68	7.4
建設・土木の職業	1,391	1,526	▲ 8.8	1,321	1,465	▲ 9.8	70	61	14.8
電気工事の職業	335	507	▲ 33.9	332	501	▲ 33.7	3	6	▲ 50.0
<b>K 運搬・清掃等の職業</b>	8,319	7,463	11.5	2,509	1,984	26.5	5,810	5,479	6.0
運搬の職業	1,882	1,608	17.0	1,241	1,057	17.4	641	551	16.3
清掃の職業	5,022	4,608	9.0	975	636	53.3	4,047	3,972	1.9
その他の運搬・清掃等の職業	1,314	1,100	19.5	280	265	5.7	1,034	835	23.8
<b>職業計</b>	<b>97,405</b>	<b>91,737</b>	<b>6.2</b>	<b>62,917</b>	<b>59,774</b>	<b>5.3</b>	<b>34,488</b>	<b>31,963</b>	<b>7.9</b>

\*平成24年3月より職業分類が改定されている。

## 産業別新規求人の推移

平成27年8月

【東京労働局職業安定部】

	産業計	建設業	製造業	情報通信業	運輸業、郵便業	卸売業、小売業	宿泊業、飲食サービス業	生活関連サービス業、娯楽業	医療、福祉	サービス業 (他に分類されないもの)
<b>〔原 数 値〕 (人)</b>										
平成24年度	97,076	5,652	4,326	9,106	5,263	14,359	9,853	4,042	16,066	16,544
平成25年度	109,179	6,155	4,454	9,530	5,804	15,800	12,240	4,357	17,825	19,825
平成26年度	116,323	5,950	4,777	9,033	5,758	17,556	15,220	4,578	20,460	19,412
26年 8月	107,855	5,291	4,531	8,797	5,042	15,575	16,040	3,781	17,891	19,065
9月	118,460	5,890	5,106	8,476	5,837	18,615	16,213	4,955	21,002	18,993
10月	128,758	6,741	5,354	9,846	7,526	20,132	14,487	5,422	22,452	20,887
11月	105,458	5,128	4,551	8,243	4,997	14,905	15,482	3,299	19,356	17,203
12月	107,682	5,199	4,234	7,616	4,890	16,566	14,904	4,574	20,854	15,909
27年 1月	127,999	6,509	5,076	9,327	5,803	19,374	15,757	5,485	24,515	20,332
2月	115,170	5,321	5,080	9,134	5,532	17,446	14,382	4,226	20,740	18,661
3月	124,447	5,862	4,676	8,646	5,488	19,083	16,204	5,177	22,331	22,189
4月	117,124	6,036	4,629	10,310	5,251	16,884	16,496	5,156	19,875	19,460
5月	103,743	4,648	4,172	7,760	5,098	16,721	15,239	4,173	19,357	15,492
6月	124,657	6,165	4,766	8,879	5,591	20,216	16,330	4,750	22,777	21,494
7月	123,070	6,208	4,743	9,648	6,132	18,192	15,027	5,613	22,340	20,808
8月	117,775	4,419	4,794	7,984	4,614	18,618	19,134	5,130	21,513	19,217
<b>〔前年同期比、前年同月比〕 (%)</b>										
平成24年度	14.4	4.7	3.5	8.8	10.6	15.1	27.1	33.3	11.9	21.8
平成25年度	12.5	8.9	3.0	4.7	10.3	10.0	24.2	7.8	10.9	19.8
平成26年度	6.5	▲ 3.3	7.3	▲ 5.2	▲ 0.8	11.1	24.3	5.1	14.8	▲ 2.1
26年 7月	13.2	12.1	16.3	▲ 0.1	18.1	22.4	19.9	1.4	19.1	6.6
8月	2.1	▲ 18.0	▲ 2.7	▲ 2.0	6.1	▲ 1.5	35.1	▲ 3.9	1.5	▲ 0.7
9月	12.2	▲ 8.1	12.7	▲ 8.7	▲ 4.0	21.3	54.7	11.1	29.4	▲ 7.2
10月	0.8	▲ 2.4	11.3	▲ 12.6	1.5	13.2	▲ 2.1	5.0	12.9	▲ 17.5
11月	▲ 2.9	▲ 18.5	▲ 5.0	▲ 17.8	▲ 5.7	▲ 3.4	32.9	▲ 24.8	8.5	▲ 14.4
12月	15.5	5.7	17.1	▲ 8.0	▲ 2.7	19.2	72.7	44.3	18.1	3.3
27年 1月	3.4	▲ 9.4	6.5	▲ 13.3	▲ 15.7	14.4	8.6	18.0	20.1	▲ 3.6
2月	0.0	▲ 15.2	4.3	▲ 7.7	▲ 1.1	12.0	12.3	▲ 4.2	2.4	▲ 11.7
3月	13.5	▲ 0.3	3.1	0.9	▲ 0.8	21.9	62.0	29.8	16.7	▲ 1.6
4月	▲ 1.1	▲ 16.4	3.3	▲ 0.3	▲ 15.8	▲ 6.4	▲ 7.4	21.8	13.3	▲ 1.0
5月	▲ 6.8	▲ 19.4	▲ 16.3	▲ 15.5	▲ 4.4	10.4	3.4	▲ 13.6	8.3	▲ 25.5
6月	17.0	6.4	8.0	3.8	▲ 9.4	29.3	57.1	24.1	10.4	12.0
7月	▲ 0.6	▲ 7.0	▲ 2.0	▲ 5.7	▲ 1.7	▲ 9.7	▲ 7.3	9.5	9.8	3.7
8月	9.2	▲ 16.5	5.8	▲ 9.2	▲ 8.5	19.5	19.3	35.7	20.2	0.8

※1 新規学卒者を除きパートタイムを含んだ数値である。

※2 年計および年度の数値は、平均数値である。

※3 平成26年4月より日本標準産業分類(第13回改訂)を適用している。



# 平成27年度東京労働局及びハローワーク別主要事業進捗状況

主要指標	労働局計	公表時期																
		飯田橋	上野	品川	大森	渋谷	新宿	池袋	王子	足立	墨田	木場	八王子	立川	青梅	三鷹	町田	府中
a 就職件数(常用)*1 27年度目標値	131,130	6,000	3,380	4,400	6,800	10,500	15,700	14,000	3,800	9,350	10,300	8,000	7,100	9,400	4,500	6,200	4,600	7,100
b 実績値(27年8月)	10,590	488	299	306	564	857	1,176	1,104	318	809	829	674	577	789	398	474	345	583
c 実績(27年4月~8月累計) 年度目標に対する 進捗割合(%) (c/a)	57,662 44.0%	2,841 47.4%	1,523 45.1%	1,741 39.6%	2,964 43.6%	4,597 43.8%	6,790 43.2%	6,142 43.9%	1,648 43.4%	4,117 44.0%	4,521 43.9%	3,540 44.3%	3,172 44.7%	4,197 44.6%	2,069 46.0%	2,715 43.8%	1,971 42.8%	3,114 43.9%
d 求人充足数(常用)*2 27年度目標値	170,280	30,000	5,390	19,600	7,000	17,960	19,140	14,270	3,050	8,310	7,010	10,000	5,620	7,510	3,620	3,960	2,630	5,210
e 実績値(27年8月)	13,566	2,345	407	1,495	570	1,340	1,563	1,143	228	661	592	818	463	636	327	346	207	415
f 実績(27年4月~8月累計) 年度目標に対する 進捗割合(%) (f/d)	74,440 43.7%	13,052 43.5%	2,259 41.9%	8,148 41.6%	2,977 42.5%	7,519 41.9%	8,402 43.9%	6,397 44.8%	1,395 45.7%	3,709 44.6%	3,195 45.6%	4,436 44.4%	2,512 44.7%	3,316 44.2%	1,646 45.5%	1,931 48.8%	1,201 45.7%	2,945 45.0%
g 雇用保険受給者 の早期再就職件数*3 27年度目標値	43,700	1,260	700	1,930	2,250	4,600	4,450	5,100	1,200	3,100	2,500	3,900	2,200	3,270	1,250	2,200	1,300	2,490
h 実績値(27年6月)*4	4,127	115	79	179	237	437	404	530	89	296	220	365	201	335	102	178	109	251
i 実績(27年4月~6月累計) 年度目標に対する 進捗割合(%) (i/g)	11,972 27.4%	338 26.8%	209 29.0%	504 26.1%	658 29.2%	1,274 27.7%	1,214 27.3%	1,419 27.8%	321 26.8%	861 27.8%	628 25.1%	1,048 26.9%	607 27.6%	931 28.5%	333 26.6%	599 27.2%	319 24.5%	709 28.5%

\*1：常用：雇用契約において雇用期間の定めのない、又は、4か月以上の雇用期間が定められているもの。  
 \*2：都内ハローワークにおいて受理した求人に対して、全国ハローワークからの職業紹介により就職が確認された件数。  
 \*3：雇用保険受給者が所定給付日数を3分の2以上残して就職された方の件数。  
 \*4：雇用保険受給者の早期再就職件数の実績値については、該当月分を翌々々々月（例：4月分を7月）に公表。