

厚生労働省
東京労働局発表
平成27年8月28日(金)

担当	職業安定課長	石井 悠久
	課長代理	小平 俊史
	地方労働市場情報官	湯地 幹彦
	電話(直通)	03-3512-1654
	F A X	03-3512-1565

東京の一般職業紹介状況(平成27年7月分)を公表します

～有効求人倍率は1.76倍と、3カ月連続で1.7倍台～
-前月比で0.03P上昇-

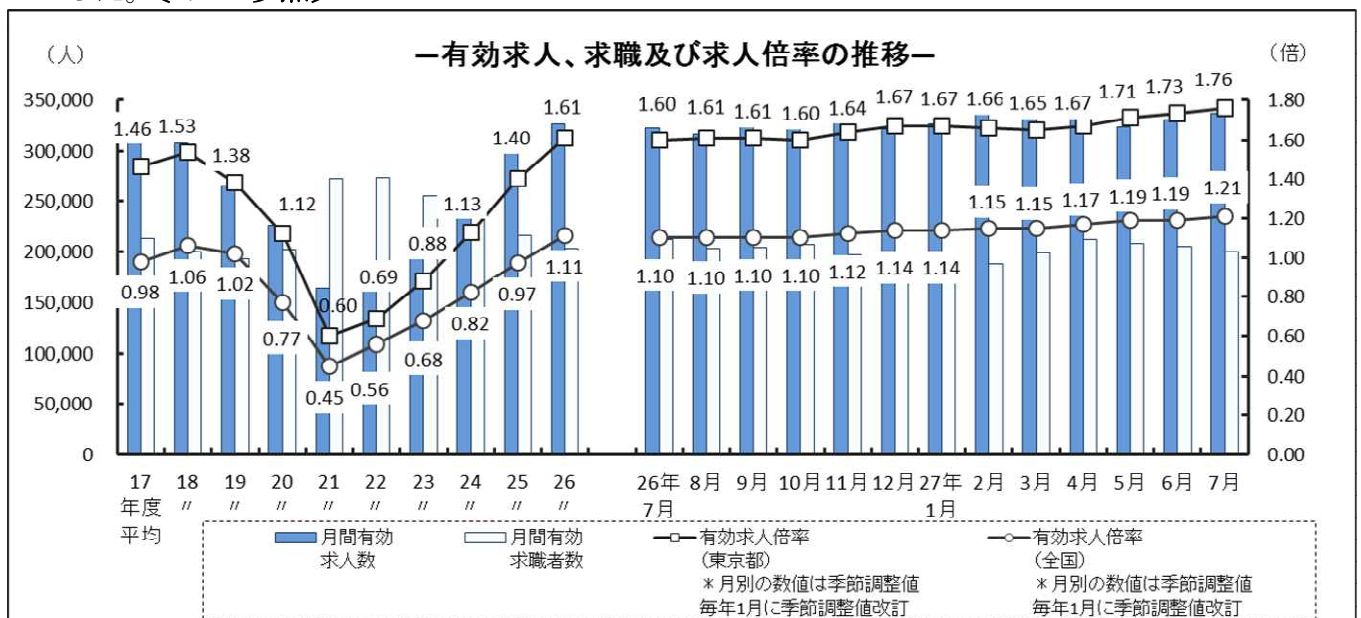
東京労働局では平成27年7月分の「一般職業紹介状況」を取りまとめましたので公表します。「一般職業紹介状況」はハローワークにおける求人、求職、就職などの状況を取りまとめたもので、月末に、その前月の状況を都道府県労働局ごとに公表しています。

7月の特徴(東京の雇用情勢)

- 有効求人倍率(季節調整値)は1.76倍となり、前月より0.03ポイント上昇した。
- 新規求人数は123,070人で、前年同月比0.6%減(▲699人)となった。
- 新規求職者数は42,250人で、前年同月比7.1%減(▲3,230人)となった。

1 有効求人倍率・求人・求職の状況

- 有効求人数(原数値)は337,287人(前年同月比4.6%増)で、63か月連続で前年同月を上回った。[P.4 参照]
このうち、正社員の有効求人数(原数値)は148,675人(前年同月比2.5%増)で、63か月連続で前年同月を上回った。有効求人(全数)に占める正社員求人数の割合は44.1%となった。[P.6 参照]
- 有効求職者数(原数値)は199,753人(前年同月比5.7%減)で、59か月連続で前年同月を下回った。[P.4 参照]
- 有効求人倍率(季節調整値)は1.76倍となり、前月より0.03ポイント上昇した。4か月連続で前月を上回り、3カ月連続で1.7倍台となった。[P.4 参照]
なお、職種別の有効求人倍率(常用)は、P.8 参照。
正社員有効求人倍率(原数値)は1.02倍となり、前年同月の0.93倍より0.09ポイント上昇した。[P.6 参照]



2 新規求人倍率・求人・求職の状況

- 新規求人数（原数値）は123,070人（前年同月比0.6%減）で、2か月ぶりに前年同月を下回った。〔P.4 参照〕

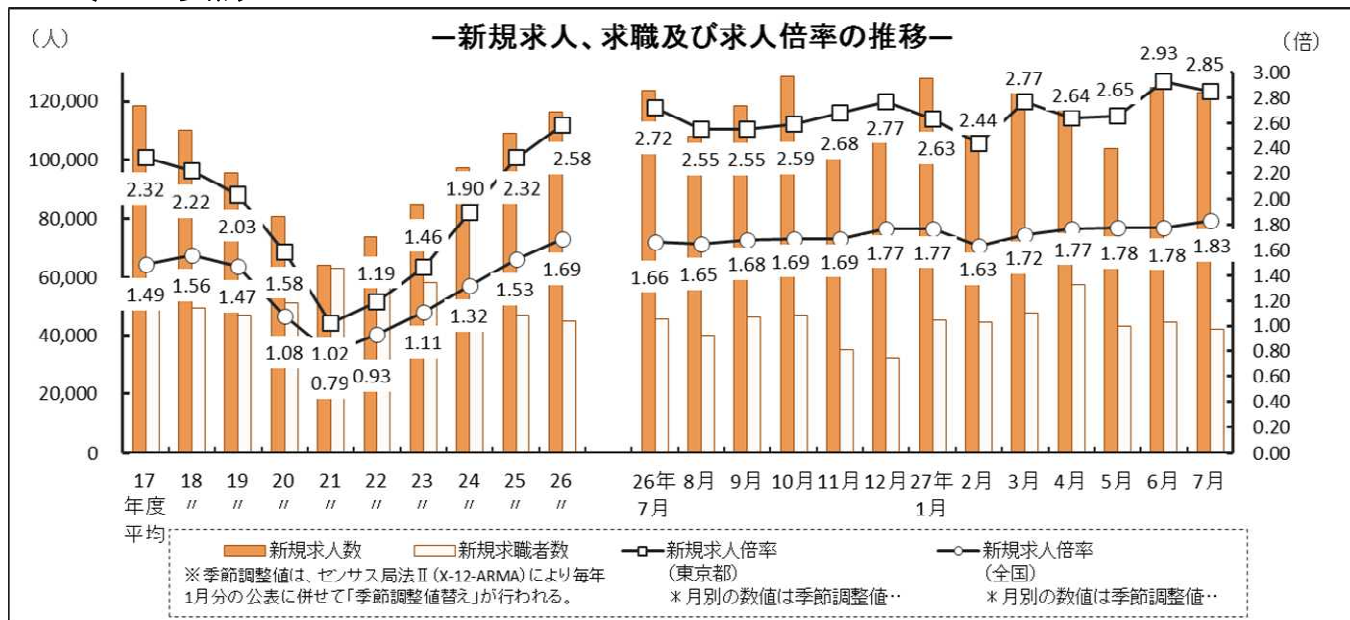
なお、産業別の新規求人数（主要産業）は、P.8 参照。

また、正社員の新規求人数は、56,597人（前年同月比2.2%増）で、前年同月を上回った。新規求人（全数）に占める正社員求人数の割合は46.0%となった。〔P.6 参照〕

- 新規求職者数（原数値）は42,250人（前年同月比7.1%減）で、2か月ぶりに前年同月を下回った。〔P.4 参照〕

新規求職者数（一般常用）のうち、在職者は7,772人（前年同月比4.2%減）、離職者は20,570人（前年同月比7.5%減）となった。離職者のうち、事業主都合離職者は6,872人（前年同月比8.2%減）、自己都合離職者は12,628人（前年同月比7.5%減）と2か月ぶりに前年同月を下回った。〔P.7 参照〕

- 新規求人倍率（季節調整値）は2.85倍となり、前月の2.93倍より0.08ポイント低下した。〔P.4 参照〕



3 就職者の状況

- 就職件数は、12,630件と、前年同月より1.6%減となった。

〔P.4 参照〕

一般、パート別の状況を見ると、一般は7,583件（前年同月比1.7%減）、パートは5,047件（前年同月比1.3%減）となった。

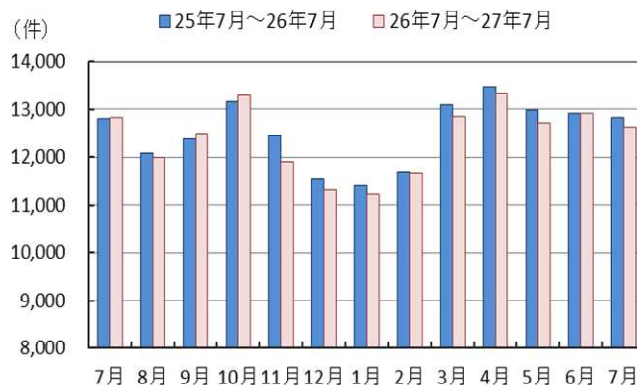
〔P.5 参照〕

- 正社員就職件数は5,828件と、前年同月より1.3%減となった。

また、就職件数（全数）に占める正社員就職件数の割合は46.1%となった。

〔P.6 参照〕

就職者の状況



求人充足の状況

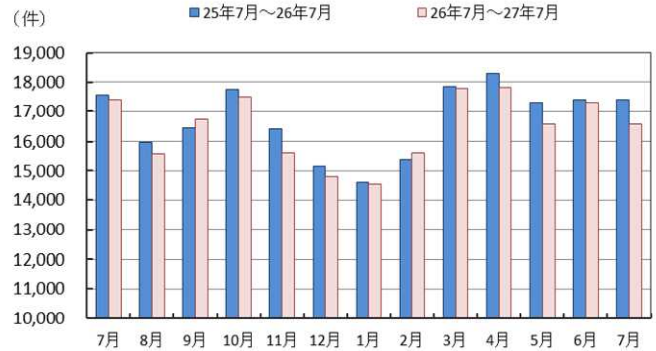
4 求人充足の状況

- 求人充足数は16,582件と、前年同月より4.7%減となった。

[P. 4 参照]

一般、パート別の状況をみると、一般は10,033件（前年同月比5.0%減）、パートは6,549件（前年同月比4.1%減）となった。

[P. 5 参照]



《参考資料①》

- * 主な職業別常用有効求人求職状況 [P. 9]
- * 主な職業別常用新規求人状況 [P. 10]
- * 産業別新規求人の推移 [P. 11]
- * 主な産業別・事業所規模別新規求人状況 [P. 12]

《参考資料②》

平成27年4月から、ハローワークの機能強化として、全国のハローワークごとのパフォーマンスを比較・公表等実施する「ハローワークのマッチング機能に関する業務の評価・改善の取組」を開始。今後、この取組の一環として、「平成27年度東京労働局及び各ハローワーク別の事業目標」に対する進捗状況について毎月公表予定。

- * 平成27年度 東京労働局及びハローワーク別主要事業進捗状況 [P. 13]

～用語の解説～

- * **新規求人数**.....ハローワークにおいて当該期間中に受け付けた求人数。
- * **有効求人数**.....「前月から繰り越された有効求人数」と当月の「新規求人数」の合計数。
- * **新規求職者数**.....ハローワークにおいて当該期間中に新たに受け付けた求職申込の件数。
- * **有効求職者数**.....「前月から繰り越された有効求職者数」と当月の「新規求職者数」の合計数。
- * **求人倍率**..... 求職者数に対する求人数の割合。
 ⇒ **新規求人倍率**: 新規求人数 ÷ 新規求職申込件数
 ⇒ **有効求人倍率**: 有効求人数 ÷ 有効求職者数
 なお、求人倍率の「季節調整値」とは、1年を周期として繰り返す季節的変動要因を一定の方法により取り除いて計算した数値をいう。(12月までの1年分のデータが集まった段階で過去の全データが修正の対象となり、毎年1月分の公表に併せて「季節調整値替え」が行われる。)
 ⇒ **正社員有効求人倍率**: 正社員の有効求人数 ÷ パートタイムを除く常用の有効求職者数
 ただし、パートタイムを除く常用の有効求職者には派遣労働者や契約社員を希望する者も含まれるため、厳密な意味での正社員有効求人倍率より低い値となる。
- * **就職件数**.....都内のハローワークにおいて求職申込を受け付けた求職者に対して、全国のハローワークで受理した求人を紹介、就職が確認された件数。
- * **充足数**.....都内のハローワークにおいて受け付けた求人に対して、全国のハローワークで紹介、就職が確認された件数。
- * **一般**.....以下のパートタイム以外の就業形態
- * **パートタイム**.....一週間の所定労働時間が同一の事業所に雇用されている通常の労働者の一週間の所定労働時間に比べ短い就業形態
- * **常用**.....雇用契約において雇用期間の定めのない、又は、4ヶ月以上の雇用期間が定められているもの

最近の雇用失業情勢 (平成26年7月～平成27年7月)

【東京労働局職業安定部】

項目 年月	① 新規求職者数		② 新規求人数		③ 月間有効求職者数		④ 月間有効求人数		⑤ 新規求人倍率		⑥ 有効求人倍率		⑦ 就職件数		⑧ 充足数		全 国		南 関 東		万人・%			
	①	(▲)	②	(▲)	③	(▲)	④	(▲)	全 国	東京部	全 国	東京部	⑦	⑧	⑨	(▲)	⑩	(▲)	⑪	(▲)	⑫	(▲)		
平成24年度	51,133	(▲ 12.2)	97,076	(14.4)	232,846	(▲ 8.8)	263,741	(17.9)	1.32	(0.21p)	0.82	(0.14p)	1.13	(1.1)	203,223	(1.1)	150,775	(1.0)	280	(▲ 18)	85	(▲ 4)	4.4	(▲ 0.2p)
平成25年度	47,118	(▲ 7.9)	109,179	(12.5)	216,142	(▲ 7.2)	302,536	(14.7)	1.53	(0.21p)	0.97	(0.15p)	1.40	(▲ 0.4)	200,675	(▲ 1.3)	150,132	(▲ 0.4)	256	(▲ 24)	78	(▲ 7)	4.1	(▲ 0.3p)
平成26年度	45,027	(▲ 4.4)	116,323	(6.5)	203,187	(▲ 6.0)	327,227	(8.2)	1.69	(0.16p)	1.11	(0.14p)	1.61	(▲ 0.8)	198,488	(▲ 1.1)	148,938	(▲ 0.8)	233	(▲ 23)	68	(▲ 10)	3.5	(▲ 0.6p)
平成26年7月	45,480	(▲ 8.8)	123,769	(13.2)	211,779	(▲ 6.5)	322,452	(11.2)	1.66	[0.01p]	1.10	[0.00p]	1.60	(0.3)	17,391	(▲ 0.9)	12,830	(▲ 7)	248	(▲ 7)				
8月	40,159	(▲ 9.0)	107,855	(2.1)	203,649	(▲ 7.1)	316,959	(9.8)	1.65	[-0.01p]	1.10	[0.00p]	1.61	(▲ 0.7)	15,573	(▲ 2.5)	11,997	(▲ 4.0)	231	(▲ 40)	67	(▲ 10)	3.5	(▲ 0.5p)
9月	46,229	(2.0)	118,460	(12.2)	204,169	(▲ 5.8)	327,160	(9.8)	1.68	[0.03p]	1.10	[0.00p]	1.61	(0.9)	16,724	(1.6)	12,489	(▲ 2.5)	233	(▲ 25)				
10月	47,157	(▲ 4.4)	128,758	(0.8)	207,208	(▲ 4.9)	337,698	(5.8)	1.69	[0.01p]	1.10	[0.00p]	1.60	(1.0)	17,509	(▲ 1.4)	13,288	(▲ 3.0)	233	(▲ 30)				
11月	35,271	(▲ 13.4)	105,458	(▲ 2.9)	197,072	(▲ 6.1)	330,915	(3.9)	1.69	[0.00p]	1.12	[0.02p]	1.64	(▲ 4.4)	15,590	(▲ 5.0)	11,894	(▲ 4.4)	219	(▲ 30)	65	(▲ 7)	3.3	(▲ 0.4p)
12月	32,486	(▲ 1.9)	107,682	(15.5)	182,007	(▲ 6.3)	322,085	(6.1)	1.77	[0.08p]	1.14	[0.02p]	1.67	(▲ 1.9)	14,799	(▲ 2.4)	11,329	(▲ 1.5)	210	(▲ 15)				
平成27年1月	45,125	(▲ 7.8)	127,999	(3.4)	182,009	(▲ 6.6)	327,161	(6.3)	1.77	[0.00p]	1.14	[0.00p]	1.67	(▲ 1.6)	14,543	(▲ 0.5)	11,224	(▲ 1.6)	231	(▲ 7)				
2月	44,438	(3.1)	115,170	(0.0)	188,545	(▲ 3.8)	337,010	(6.4)	1.63	[-0.14p]	1.15	[0.01p]	1.66	(▲ 0.2)	15,606	(1.5)	11,677	(▲ 6)	226	(▲ 6)	67	(▲ 1)	3.4	(▲ 0.1p)
3月	47,623	(0.6)	124,447	(13.5)	199,392	(▲ 2.5)	349,699	(6.9)	1.72	[0.09p]	1.15	[0.00p]	1.65	(▲ 1.9)	17,766	(▲ 0.4)	12,853	(▲ 1.8)	228	(▲ 18)				
4月	57,521	(▲ 8.4)	117,124	(▲ 1.1)	212,376	(▲ 3.7)	336,509	(4.5)	1.77	[0.05p]	1.17	[0.02p]	1.67	(▲ 1.0)	17,815	(▲ 2.5)	13,333	(▲ 2.0)	234	(▲ 20)	70	(▲ 3)	3.5	(▲ 0.3p)
5月	43,102	(▲ 13.0)	103,743	(▲ 6.8)	208,552	(▲ 6.8)	323,903	(2.1)	1.78	[0.01p]	1.19	[0.02p]	1.71	(▲ 2.0)	16,572	(▲ 4.2)	12,718	(▲ 1.8)	224	(▲ 18)				
6月	44,663	(1.5)	124,657	(17.0)	205,266	(▲ 5.9)	331,124	(4.7)	1.78	[0.00p]	1.19	[0.02p]	1.73	(0.0)	17,316	(▲ 0.6)	12,917	(▲ 2.1)	224	(▲ 21)				
7月	42,250	(▲ 7.1)	123,070	(▲ 0.6)	199,753	(▲ 5.7)	337,287	(4.6)	1.83	[0.05p]	1.21	[0.02p]	1.76	(▲ 1.6)	16,582	(▲ 4.7)	12,630	(▲ 1.6)	222	(▲ 26)				

注 1 ①②③④⑦⑧欄は、東京都の数値で原数値である。また、⑤⑥⑩欄の各月分は季節調整値であり、年度分は原数値である。(季節調整値は、センサス局法Ⅱ(X-12-ARIMA)により、毎年1月分の公表に併せて「季節調整値替え」が行われる。)

2 各欄の()内は、前年との比較(増減数・比率)であり、⑤⑥⑩欄の各月分の[]内は、前月との比較(比率)である。

3 新規・有効求人数、新規・有効求職者数、就職件数、充足数及び求人倍率は、学卒を除き、パートタイムを含んだ数値である。

4 ①⑩欄は、南関東(東京、埼玉、千葉、神奈川)及び全国の年・四半期の数値で原数値である。

5 ⑨～⑫欄の各月・四半期・年・年度の数値については、平成22年度調査結果を基準とする新基準で遡及集計した数値である。詳細については総務省統計局「労働力調査」を参照のこと。

6 年度の①②③④数値は、平均数値である。

「資料出所」総務省統計局「労働力調査」、厚生労働省「職業安定業務統計」

職業紹介取扱状況（一般・パート）

平成27年7月分

【東京労働局職業安定部】

項目 年月	一般						パート					
	① 新規求職者数	② 新規求人数	③ 月間有効 求職者数	④ 月間有効 求人数	⑤ 就職件数	⑥ 充足数	① 新規求職者数	② 新規求人数	③ 月間有効 求職者数	④ 月間有効 求人数	⑤ 就職件数	⑥ 充足数
平成 24年度	38,215 (▲ 12.6)	62,690 (12.9)	177,827 (▲ 9.7)	172,685 (15.7)	89,832 (1.1)	124,423 (1.0)	12,919 (▲ 11.2)	34,386 (17.2)	55,018 (▲ 5.8)	91,056 (22.4)	60,943 (0.8)	78,800 (1.4)
平成 25年度	34,957 (▲ 8.5)	69,001 (10.1)	163,762 (▲ 7.9)	193,343 (12.0)	89,971 (0.2)	122,200 (▲ 1.8)	12,161 (▲ 5.9)	40,179 (16.8)	52,380 (▲ 4.8)	109,194 (19.9)	60,161 (▲ 1.3)	78,475 (▲ 0.4)
平成 26年度	32,958 (▲ 5.7)	71,773 (4.0)	150,827 (▲ 7.9)	204,068 (5.5)	89,276 (▲ 0.8)	120,679 (▲ 1.2)	12,070 (▲ 0.7)	44,550 (10.9)	52,361 (0.0)	123,159 (12.8)	59,662 (▲ 0.8)	77,809 (▲ 0.8)
平成26年 7月	33,784 (▲ 9.9)	79,477 (11.7)	157,160 (▲ 8.3)	204,320 (9.8)	7,718 (1.5)	10,561 (0.0)	11,696 (▲ 5.3)	44,292 (15.8)	54,619 (▲ 0.8)	118,132 (13.8)	5,112 (▲ 1.6)	6,830 (▲ 2.3)
8月	29,713 (▲ 10.4)	64,918 (▲ 5.0)	151,778 (▲ 9.0)	198,473 (5.4)	7,231 (▲ 0.7)	9,570 (▲ 1.8)	10,446 (▲ 4.8)	42,937 (15.1)	51,871 (▲ 1.0)	118,486 (18.0)	4,766 (▲ 0.8)	6,003 (▲ 3.5)
9月	33,239 (▲ 0.3)	73,203 (9.0)	151,167 (▲ 8.2)	205,036 (5.9)	7,450 (▲ 0.8)	10,121 (0.5)	12,990 (8.5)	45,257 (17.8)	53,002 (1.7)	122,124 (17.0)	5,039 (3.5)	6,603 (3.3)
10月	34,265 (▲ 6.5)	82,198 (3.4)	152,818 (▲ 7.6)	212,116 (4.1)	7,846 (▲ 0.2)	10,457 (▲ 2.2)	12,892 (1.9)	46,560 (▲ 3.4)	54,390 (3.4)	125,582 (8.8)	5,442 (2.9)	7,052 (▲ 0.2)
11月	25,902 (▲ 14.0)	62,843 (▲ 7.2)	145,153 (▲ 8.5)	206,657 (2.5)	7,044 (▲ 4.8)	9,396 (▲ 5.6)	9,369 (▲ 11.5)	42,615 (4.3)	51,919 (1.3)	124,258 (6.1)	4,850 (▲ 3.7)	6,194 (▲ 4.1)
12月	24,381 (▲ 3.5)	65,954 (11.5)	135,217 (▲ 8.5)	200,096 (4.6)	6,693 (▲ 2.6)	8,836 (▲ 3.9)	8,105 (3.1)	41,728 (22.5)	46,790 (0.4)	121,989 (8.7)	4,636 (▲ 0.9)	5,963 (▲ 0.2)
平成27年 1月	33,521 (▲ 8.3)	81,450 (1.5)	135,921 (▲ 8.4)	203,982 (3.0)	6,787 (▲ 1.0)	8,783 (▲ 0.8)	11,604 (▲ 6.5)	46,549 (6.9)	46,088 (▲ 0.8)	123,179 (12.2)	4,437 (▲ 2.5)	5,760 (0.1)
2月	32,938 (2.4)	68,840 (▲ 3.4)	140,870 (▲ 5.4)	209,110 (2.9)	7,216 (▲ 1.1)	9,727 (▲ 0.6)	11,500 (5.3)	46,330 (5.6)	47,675 (1.3)	127,900 (12.6)	4,461 (1.2)	5,879 (5.2)
3月	35,183 (▲ 0.7)	74,769 (12.8)	148,720 (▲ 4.1)	215,587 (5.0)	7,834 (▲ 2.7)	11,024 (▲ 1.7)	12,440 (4.6)	49,678 (14.6)	50,672 (2.6)	134,112 (10.2)	5,019 (▲ 0.6)	6,742 (1.6)
4月	40,449 (▲ 10.0)	75,275 (2.5)	156,126 (▲ 5.4)	208,351 (4.3)	7,945 (▲ 1.7)	10,881 (▲ 3.3)	17,072 (▲ 4.2)	41,849 (▲ 7.0)	56,250 (1.5)	128,158 (4.9)	5,388 (0.0)	6,934 (▲ 1.4)
5月	30,664 (▲ 13.2)	61,094 (▲ 11.1)	151,936 (▲ 8.4)	199,368 (1.2)	7,534 (▲ 2.4)	9,878 (▲ 6.0)	12,438 (▲ 12.6)	42,649 (0.2)	56,616 (▲ 2.3)	124,535 (3.6)	5,184 (▲ 1.3)	6,694 (▲ 1.2)
6月	32,512 (0.8)	76,180 (16.4)	148,644 (▲ 7.3)	205,214 (4.3)	7,566 (▲ 1.1)	10,274 (▲ 1.6)	12,151 (3.4)	48,477 (17.9)	56,622 (▲ 2.2)	125,910 (5.2)	5,351 (1.7)	7,042 (1.0)
7月	31,352 (▲ 7.2)	77,978 (▲ 1.9)	146,866 (▲ 6.6)	208,907 (2.2)	7,583 (▲ 1.7)	10,033 (▲ 5.0)	10,898 (▲ 6.8)	45,092 (1.8)	52,887 (▲ 3.2)	128,380 (8.7)	5,047 (▲ 1.3)	6,549 (▲ 4.1)

(注) 1. 下段の()は前年比。
2. 一般及びパートについて年度の①～④は、平均数値である。

正社員の職業紹介状況

平成27年7月

【東京労働局職業安定部】

年月	正社員 有効求人倍率 -原数値-		新規求人数			有効求人数			就職件数		
	合計	正社員	新規求人数に占める 正社員求人割合	合計	正社員	有効求人数に占める 正社員求人割合	合計	正社員	就職件数に占める 正社員就職割合		
平成24年度	97,076 (14.4)	45,352 (9.4)	46.7 (▲ 2.2)	263,741 (17.9)	126,406 (11.9)	47.9 (▲ 2.6)	150,775 (1.0)	67,294 (▲ 0.8)	44.6 (▲ 0.8)		
平成25年度	109,179 (12.5)	48,786 (7.6)	44.7 (▲ 2.0)	302,536 (14.7)	137,678 (8.9)	45.5 (▲ 2.4)	150,132 (▲ 0.4)	66,741 (▲ 0.8)	44.5 (▲ 0.1)		
平成26年度	116,323 (6.5)	50,499 (3.5)	43.4 (▲ 1.3)	327,227 (8.2)	144,649 (5.1)	44.2 (▲ 1.3)	148,938 (▲ 0.8)	67,510 (1.2)	45.3 (0.8)		
平成26年 7月	123,769 (13.2)	55,374 (7.3)	44.7 (▲ 2.5)	322,452 (11.2)	145,038 (8.6)	45.0 (▲ 1.0)	12,830 (0.3)	5,907 (4.6)	46.0 (1.9)		
8月	107,855 (2.1)	46,298 (▲ 1.9)	42.9 (▲ 1.8)	316,959 (9.8)	140,692 (5.0)	44.4 (▲ 2.0)	11,997 (▲ 0.7)	5,520 (0.4)	46.0 (0.5)		
9月	118,460 (12.2)	49,222 (4.2)	41.6 (▲ 3.2)	327,160 (9.8)	143,966 (4.5)	44.0 (▲ 2.2)	12,489 (0.9)	5,663 (0.8)	45.3 (▲ 0.1)		
10月	128,758 (0.8)	59,468 (3.6)	46.2 (1.2)	337,698 (5.8)	149,817 (3.4)	44.4 (▲ 1.0)	13,288 (1.0)	6,016 (0.2)	45.3 (▲ 0.3)		
11月	105,458 (▲ 2.9)	44,459 (▲ 6.5)	42.2 (▲ 1.6)	330,915 (3.9)	145,131 (1.3)	43.9 (▲ 1.1)	11,894 (▲ 4.4)	5,443 (▲ 2.6)	45.8 (0.9)		
12月	107,682 (15.5)	44,284 (5.8)	41.1 (▲ 3.8)	322,085 (6.1)	141,569 (3.7)	44.0 (▲ 1.0)	11,329 (▲ 1.9)	5,187 (0.0)	45.8 (0.9)		
平成27年 1月	127,999 (3.4)	59,095 (3.8)	46.2 (0.2)	327,161 (6.3)	144,481 (2.7)	44.2 (▲ 1.5)	11,224 (▲ 1.6)	5,242 (1.7)	46.7 (1.5)		
2月	115,170 (0.0)	47,924 (▲ 5.4)	41.6 (▲ 2.4)	337,010 (6.4)	146,745 (1.6)	43.5 (▲ 2.1)	11,677 (▲ 0.2)	5,543 (2.4)	47.5 (1.2)		
3月	124,447 (13.5)	50,355 (10.3)	40.5 (▲ 1.1)	349,699 (6.9)	151,217 (4.3)	43.2 (▲ 1.1)	12,853 (▲ 1.9)	5,813 (3.2)	45.2 (2.2)		
4月	117,124 (▲ 1.1)	54,038 (0.8)	46.1 (0.8)	336,509 (4.5)	146,488 (2.0)	43.5 (▲ 1.1)	13,333 (▲ 1.0)	5,926 (1.3)	44.4 (1.0)		
5月	103,743 (▲ 6.8)	44,277 (▲ 10.3)	42.7 (▲ 1.7)	323,903 (2.1)	141,518 (0.1)	43.7 (▲ 0.9)	12,718 (▲ 2.0)	5,705 (1.9)	44.9 (1.7)		
6月	124,657 (17.0)	52,356 (12.5)	42.0 (▲ 1.7)	331,124 (4.7)	145,596 (2.4)	44.0 (▲ 0.9)	12,917 (0.0)	5,773 (0.8)	44.7 (0.4)		
7月	123,070 (▲ 0.6)	56,597 (2.2)	46.0 (1.3)	337,287 (4.6)	148,675 (2.5)	44.1 (▲ 0.9)	12,630 (▲ 1.6)	5,828 (▲ 1.3)	46.1 (0.1)		

(注) 1. 正社員有効求人倍率＝正社員有効求人人数／常用の有効求職者数。なお、正社員有効求人人数には請負求職者にはフルタイムの請負労働者、派遣労働者及び契約社員（雇用期間4ヶ月以上）を希望する者も含まれるため、厳密な意味での正社員有効求人倍率とは異なる。

2. 「正社員」とは、パートタイム労働者、臨時・季節労働者、契約社員、準社員、嘱託等以外、正社員・正職員である者である。

3. 下段の（ ）は前年比。

4. 新規求人数、有効求人数の年度は、平均数値である。

新規一般常用求職者の態様別推移

平成27年7月

【東京労働局職業安定部】

就業・不就業の状態	23年度計		24年度計		25年度計		26年度計		26年		27年		27年		27年		27年	
	523,719 ▲ 7.5	▲ 12.6	457,634 ▲ 8.6	418,224 ▲ 8.6	434,392 ▲ 3.9	33,640 ▲ 9.9	29,579 ▲ 10.5	33,146 ▲ 0.3	34,130 ▲ 6.6	25,786 ▲ 14.2	24,272 ▲ 3.7	33,400 ▲ 8.4	32,837 ▲ 2.3	35,051 ▲ 0.8	40,306 ▲ 10.1	30,533 ▲ 13.3	32,378 ▲ 0.7	31,161 ▲ 7.4
新規求職者数	▲ 7.5	▲ 12.6	▲ 8.6	▲ 8.6	▲ 3.9	▲ 9.9	▲ 10.5	▲ 0.3	▲ 6.6	▲ 14.2	▲ 3.7	▲ 8.4	▲ 2.3	▲ 0.8	▲ 10.1	▲ 13.3	▲ 0.7	▲ 7.4
保険受給者	173,820 ▲ 8.7	157,238 ▲ 9.5	143,877 ▲ 8.5	143,877 ▲ 8.5	151,381 ▲ 5.2	12,222 ▲ 11.8	10,104 ▲ 9.7	10,997 ▲ 0.4	12,590 ▲ 8.8	8,681 ▲ 17.0	7,932 ▲ 5.9	10,949 ▲ 7.9	9,532 ▲ 2.1	10,099 ▲ 6.5	16,787 ▲ 6.5	11,299 ▲ 12.0	11,052 ▲ 3.3	11,845 ▲ 3.1
在職者	109,461 ▲ 7.3	105,058 ▲ 4.0	101,812 ▲ 3.1	101,812 ▲ 3.1	108,965 ▲ 7.1	8,113 ▲ 5.1	7,761 ▲ 7.3	8,528 ▲ 7.8	8,172 ▲ 2.8	6,766 ▲ 8.5	6,515 ▲ 1.3	9,609 ▲ 5.2	10,208 ▲ 4.4	10,051 ▲ 3.1	8,082 ▲ 7.3	7,254 ▲ 9.8	8,492 ▲ 1.4	7,772 ▲ 4.2
雇用者	106,802 ▲ 6.3	102,933 ▲ 3.6	99,855 ▲ 3.0	99,855 ▲ 3.0	106,952 ▲ 7.1	7,949 ▲ 5.2	7,601 ▲ 7.6	8,368 ▲ 8.0	8,016 ▲ 2.8	6,673 ▲ 8.0	6,404 ▲ 0.9	9,453 ▲ 5.2	10,061 ▲ 4.8	9,896 ▲ 3.3	7,921 ▲ 7.2	7,126 ▲ 9.4	8,353 ▲ 1.7	7,649 ▲ 3.8
その他	2,659 ▲ 34.3	2,125 ▲ 20.1	1,957 ▲ 7.9	1,957 ▲ 7.9	2,013 ▲ 2.9	164 ▲ 1.9	160 ▲ 8.8	160 ▲ 2.4	156 ▲ 4.0	123 ▲ 26.3	111 ▲ 20.7	156 ▲ 8.8	147 ▲ 14.0	155 ▲ 10.9	161 ▲ 13.9	128 ▲ 26.9	139 ▲ 12.0	123 ▲ 25.0
離職者	343,107 ▲ 12.2	300,388 ▲ 12.5	271,946 ▲ 13.8	271,946 ▲ 13.8	281,036 ▲ 3.3	22,246 ▲ 11.5	19,073 ▲ 10.8	21,221 ▲ 3.0	22,611 ▲ 9.2	16,548 ▲ 15.6	15,377 ▲ 4.5	20,657 ▲ 9.1	19,152 ▲ 1.5	20,647 ▲ 9.6	28,325 ▲ 13.4	20,260 ▲ 13.4	20,694 ▲ 1.2	20,570 ▲ 7.5
前職雇用者	333,614 ▲ 12.2	292,849 ▲ 12.2	265,790 ▲ 9.2	265,790 ▲ 9.2	275,055 ▲ 3.5	21,776 ▲ 11.3	18,633 ▲ 10.8	20,724 ▲ 2.8	22,116 ▲ 9.3	16,182 ▲ 15.3	15,029 ▲ 4.7	20,176 ▲ 9.1	18,691 ▲ 1.5	20,182 ▲ 1.0	27,849 ▲ 9.6	19,787 ▲ 13.6	20,247 ▲ 1.4	20,146 ▲ 7.5
定年	9,629 ▲ 23.7	8,802 ▲ 8.6	7,326 ▲ 16.8	7,326 ▲ 16.8	8,319 ▲ 13.6	581 ▲ 3.5	511 ▲ 0.2	494 ▲ 3.5	646 ▲ 11.2	396 ▲ 15.4	373 ▲ 5.8	561 ▲ 5.5	528 ▲ 3.7	507 ▲ 7.8	1,341 ▲ 7.8	577 ▲ 10.5	518 ▲ 5.3	548 ▲ 5.7
事業主都合	132,340 ▲ 15.3	110,123 ▲ 16.8	94,945 ▲ 13.8	94,945 ▲ 13.8	93,267 ▲ 1.8	7,483 ▲ 19.4	5,827 ▲ 18.6	6,483 ▲ 8.6	7,332 ▲ 17.0	5,128 ▲ 21.4	5,155 ▲ 8.7	6,630 ▲ 13.0	6,029 ▲ 1.0	6,360 ▲ 6.0	10,693 ▲ 8.1	6,482 ▲ 16.9	6,591 ▲ 1.8	6,872 ▲ 8.2
自己都合	189,979 ▲ 9.3	172,841 ▲ 9.0	162,717 ▲ 5.9	162,717 ▲ 5.9	172,530 ▲ 6.0	13,655 ▲ 6.3	12,221 ▲ 7.2	13,671 ▲ 0.1	14,067 ▲ 5.6	10,598 ▲ 12.2	9,468 ▲ 2.4	12,911 ▲ 7.5	12,046 ▲ 1.4	13,236 ▲ 1.3	15,735 ▲ 11.7	12,659 ▲ 12.0	13,042 ▲ 2.7	12,628 ▲ 7.5
不明	1,666 ▲ 3.6	1,083 ▲ 35.0	802 ▲ 25.9	802 ▲ 25.9	939 ▲ 17.1	57 ▲ 38.7	74 ▲ 8.8	76 ▲ 16.9	71 ▲ 7.6	60 ▲ 25.0	33 ▲ 10.8	74 ▲ 11.9	88 ▲ 57.1	79 ▲ 25.4	80 ▲ 16.7	69 ▲ 12.7	96 ▲ 33.3	98 ▲ 71.9
前職自営、その他	9,493 ▲ 12.6	7,539 ▲ 20.6	6,156 ▲ 18.3	6,156 ▲ 18.3	5,981 ▲ 2.8	470 ▲ 18.8	440 ▲ 8.1	497 ▲ 8.1	495 ▲ 4.4	366 ▲ 26.4	348 ▲ 3.3	481 ▲ 8.3	461 ▲ 3.8	465 ▲ 8.8	476 ▲ 8.3	473 ▲ 1.5	447 ▲ 7.5	424 ▲ 9.8
無業者	71,151 ▲ 24.5	52,188 ▲ 26.7	44,466 ▲ 14.8	44,466 ▲ 14.8	44,391 ▲ 0.2	3,281 ▲ 10.8	2,745 ▲ 17.0	3,397 ▲ 2.4	3,347 ▲ 9.1	2,442 ▲ 19.7	2,380 ▲ 4.0	3,134 ▲ 12.3	3,477 ▲ 0.5	4,353 ▲ 7.2	3,899 ▲ 18.8	3,019 ▲ 20.7	3,192 ▲ 4.0	2,819 ▲ 14.1
家事、育児等従事者	2,871 ▲ 19.8	2,987 ▲ 4.0	2,729 ▲ 8.6	2,729 ▲ 8.6	2,638 ▲ 3.3	189 ▲ 10.8	148 ▲ 27.8	256 ▲ 3.2	190 ▲ 18.8	192 ▲ 7.2	133 ▲ 5.0	194 ▲ 18.5	217 ▲ 5.2	213 ▲ 2.9	232 ▲ 9.4	208 ▲ 10.0	215 ▲ 15.0	176 ▲ 6.9
その他	68,280 ▲ 24.7	49,201 ▲ 27.9	41,737 ▲ 15.2	41,737 ▲ 15.2	41,753 ▲ 0.0	3,092 ▲ 10.8	2,597 ▲ 16.3	3,141 ▲ 2.9	3,157 ▲ 8.5	2,250 ▲ 20.6	2,247 ▲ 4.0	2,940 ▲ 11.8	3,260 ▲ 1.0	4,140 ▲ 7.7	3,667 ▲ 19.4	2,811 ▲ 21.4	2,977 ▲ 5.2	2,643 ▲ 14.5

都管内外関係	23年度計		24年度計		25年度計		26年度計		26年		27年		27年		27年		27年	
	523,719 ▲ 7.5	▲ 12.6	457,634 ▲ 8.6	418,224 ▲ 8.6	434,392 ▲ 3.9	33,640 ▲ 9.9	29,579 ▲ 10.5	33,146 ▲ 0.3	34,130 ▲ 6.6	25,786 ▲ 14.2	24,272 ▲ 3.7	33,400 ▲ 8.4	32,837 ▲ 2.3	35,051 ▲ 0.8	40,306 ▲ 10.1	30,533 ▲ 13.3	32,378 ▲ 0.7	31,161 ▲ 7.4
新規求職者数	▲ 7.5	▲ 12.6	▲ 8.6	▲ 8.6	▲ 3.9	▲ 9.9	▲ 10.5	▲ 0.3	▲ 6.6	▲ 14.2	▲ 3.7	▲ 8.4	▲ 2.3	▲ 0.8	▲ 10.1	▲ 13.3	▲ 0.7	▲ 7.4
都内の求職者	478,563 ▲ 7.5	418,372 ▲ 12.6	382,817 ▲ 8.5	382,817 ▲ 8.5	397,667 ▲ 3.9	30,963 ▲ 10.1	27,136 ▲ 10.1	30,259 ▲ 0.9	31,167 ▲ 6.6	23,608 ▲ 14.0	22,092 ▲ 3.8	30,582 ▲ 8.7	29,635 ▲ 1.8	31,619 ▲ 0.6	37,412 ▲ 9.9	28,078 ▲ 13.3	29,468 ▲ 0.7	28,688 ▲ 7.3
管内の求職者	385,619 ▲ 7.5	337,279 ▲ 12.5	308,453 ▲ 8.5	308,453 ▲ 8.5	320,796 ▲ 4.0	25,035 ▲ 11.3	21,706 ▲ 11.1	24,032 ▲ 1.6	25,198 ▲ 6.9	18,905 ▲ 13.9	17,439 ▲ 3.9	24,714 ▲ 8.3	23,464 ▲ 3.2	24,884 ▲ 0.4	31,433 ▲ 9.5	22,907 ▲ 12.3	23,614 ▲ 2.0	23,267 ▲ 7.1
管外からの求職者	92,944 ▲ 7.5	81,093 ▲ 12.8	74,364 ▲ 8.3	74,364 ▲ 8.3	76,871 ▲ 3.4	5,928 ▲ 4.7	5,430 ▲ 8.3	6,227 ▲ 1.7	5,989 ▲ 5.4	4,703 ▲ 14.7	4,653 ▲ 3.6	5,868 ▲ 10.1	6,171 ▲ 3.2	6,735 ▲ 1.6	5,979 ▲ 12.4	5,171 ▲ 17.5	5,854 ▲ 4.0	5,421 ▲ 8.6
都外からの求職者	45,156 ▲ 7.6	39,262 ▲ 13.1	35,407 ▲ 9.8	35,407 ▲ 9.8	36,725 ▲ 3.7	2,677 ▲ 8.0	2,443 ▲ 10.1	2,887 ▲ 6.3	2,943 ▲ 5.8	2,178 ▲ 16.5	2,180 ▲ 1.7	2,818 ▲ 4.5	3,202 ▲ 7.3	3,432 ▲ 2.5	2,894 ▲ 12.6	2,455 ▲ 14.0	2,910 ▲ 0.1	2,473 ▲ 7.6

※ 新規求職者のうち、一般臨時・季節及びハートタイムを除いた数値である。下記の数値は対前年比、対前年同月比で%。

【職業別有効求人倍率（常用）及び産業別新規求人数（全数）の概要】

平成27年7月

○職業別の常用有効求人倍率の状況〔詳細はP. 9 参照〕

【一般常用】

有効求人倍率の高い職業	求人倍率	有効求人倍率の低い職業	求人倍率
保安の職業	9.64 倍	一般事務の職業	0.30 倍
医師、歯科医師、獣医師、薬剤師	7.12 倍	事務用機器操作の職業	0.35 倍
生活衛生サービスの職業	5.71 倍	美術家・デザイナー・写真家・映像撮影者	0.37 倍
建築・土木・測量技術者	5.67 倍	会計事務の職業	0.48 倍
接客・給仕の職業	5.59 倍	機械組立の職業	0.59 倍

*有効求人倍率は倍率の高い職業、低い職業ともに5職業を掲載。なお、その他に分類される職業は除く。

【パート常用】

有効求人倍率の高い職業	求人倍率	有効求人倍率の低い職業	求人倍率
保安の職業	12.70 倍	管理的職業	0.17 倍
医師、歯科医師、獣医師、薬剤師	8.81 倍	製造技術者	0.31 倍
介護サービスの職業	8.50 倍	開発技術者	0.32 倍
接客・給仕の職業	5.31 倍	一般事務の職業	0.52 倍
飲食物調理の職業	4.21 倍	情報処理・通信技術者	0.56 倍

*有効求人倍率は倍率の高い職業、低い職業ともに5職業を掲載。なお、その他に分類される職業は除く。

○産業別新規求人の状況〔詳細はP. 11及びP. 12 参照〕

主要産業	新規求人数	前年同月比 (%)
建設業	6,208 人	7.0 減
製造業	4,743 人	2.0 減
情報通信業	9,648 人	5.7 減
運輸業、郵便業	6,132 人	1.7 減
卸売業、小売業	18,192 人	9.7 減
宿泊業、飲食サービス業	15,027 人	7.3 減
生活関連サービス業、娯楽業	5,613 人	9.5 増
医療・福祉	22,340 人	9.8 増
サービス業	20,808 人	3.7 増

主な職業別常用有効求人求職状況

平成27年7月分

【東京労働局職業安定部】

	計			一般常用			パート常用		
	求人数	求職者数	求人倍率	求人数	求職者数	求人倍率	求人数	求職者数	求人倍率
A 管理的職業	1,064	1,226	0.87	1,052	1,156	0.91	12	70	0.17
B 専門的・技術的職業	67,335	31,197	2.16	53,044	25,339	2.09	14,291	5,858	2.44
開発技術者	2,018	1,285	1.57	1,994	1,209	1.65	24	76	0.32
製造技術者	1,247	1,569	0.79	1,186	1,375	0.86	61	194	0.31
建築・土木・測量技術者	7,238	1,380	5.24	7,082	1,249	5.67	156	131	1.19
情報処理・通信技術者	17,691	4,854	3.64	17,562	4,624	3.80	129	230	0.56
医師、歯科医師、獣医師、薬剤師	3,779	479	7.89	1,858	261	7.12	1,921	218	8.81
保健師、助産師、看護師	9,899	2,714	3.65	5,579	1,552	3.59	4,320	1,162	3.72
医療技術者	3,094	1,006	3.08	1,949	733	2.66	1,145	273	4.19
その他の保健医療の職業	2,808	1,579	1.78	2,245	1,264	1.78	563	315	1.79
社会福祉の専門的職業	11,982	3,531	3.39	8,234	2,281	3.61	3,748	1,250	3.00
美術家、デザイナー、写真家、映像撮影者	1,915	4,567	0.42	1,528	4,139	0.37	387	428	0.90
その他の専門的職業	5,308	8,060	0.66	3,547	6,504	0.55	1,761	1,556	1.13
C 事務的職業	30,692	72,076	0.43	20,208	55,075	0.37	10,484	17,001	0.62
一般事務の職業	20,422	56,947	0.36	12,781	42,189	0.30	7,641	14,758	0.52
会計事務の職業	3,186	5,765	0.55	2,355	4,954	0.48	831	811	1.02
生産関連事務の職業	1,517	1,513	1.00	954	1,291	0.74	563	222	2.54
営業・販売関連事務の職業	4,459	6,544	0.68	3,556	5,728	0.62	903	816	1.11
事務用機器操作の職業	543	1,104	0.49	263	746	0.35	280	358	0.78
D 販売の職業	47,234	19,159	2.47	35,711	15,749	2.27	11,523	3,410	3.38
商品販売の職業	28,700	8,320	3.45	18,064	5,370	3.36	10,636	2,950	3.61
販売類似の職業	1,552	439	3.54	1,448	396	3.66	104	43	2.42
営業の職業	16,982	10,400	1.63	16,199	9,983	1.62	783	417	1.88
E サービスの職業	78,494	18,898	4.15	44,176	12,038	3.67	34,318	6,860	5.00
介護サービスの職業	22,908	4,552	5.03	11,368	3,194	3.56	11,540	1,358	8.50
保健医療サービスの職業	1,895	1,011	1.87	1,042	690	1.51	853	321	2.66
生活衛生サービスの職業	6,191	1,208	5.13	4,998	875	5.71	1,193	333	3.58
飲食物調理の職業	22,178	5,233	4.24	12,649	2,970	4.26	9,529	2,263	4.21
接客・給仕の職業	17,855	3,258	5.48	11,260	2,016	5.59	6,595	1,242	5.31
居住施設・ビル等の管理の職業	2,766	1,994	1.39	1,148	1,271	0.90	1,618	723	2.24
その他のサービスの職業	3,735	1,555	2.40	1,663	991	1.68	2,072	564	3.67
F 保安の職業	11,791	1,131	10.43	8,108	841	9.64	3,683	290	12.70
G 農林漁業の職業	511	512	1.00	360	424	0.85	151	88	1.72
H 生産工程の職業	10,165	8,047	1.26	7,407	6,628	1.12	2,758	1,419	1.94
金属材料製造、金属加工、溶接・溶断の職業	1,330	985	1.35	1,191	888	1.34	139	97	1.43
製品製造・加工処理の職業（金属製品除く）	3,654	3,186	1.15	1,715	2,385	0.72	1,939	801	2.42
機械組立の職業	737	1,222	0.60	607	1,035	0.59	130	187	0.70
機械整備・修理、検査の職業	2,588	892	2.90	2,350	807	2.91	238	85	2.80
製品検査の職業	282	123	2.29	167	80	2.09	115	43	2.67
生産関連・生産類似の職業	1,385	1,351	1.03	1,227	1,182	1.04	158	169	0.93
I 輸送・機械運転の職業	11,963	4,438	2.70	9,593	3,724	2.58	2,370	714	3.32
自動車運転の職業	9,862	3,128	3.15	7,657	2,572	2.98	2,205	556	3.97
定置機関・機械および建設機械運転の職業	1,914	970	1.97	1,770	851	2.08	144	119	1.21
J 建設等の職業	6,391	1,650	3.87	6,209	1,556	3.99	182	94	1.94
建設・土木の職業	5,140	1,141	4.50	4,976	1,077	4.62	164	64	2.56
電気工事の職業	1,251	505	2.48	1,233	476	2.59	18	29	0.62
K 運搬・清掃等の職業	21,225	23,689	0.90	6,281	12,705	0.49	14,944	10,984	1.36
運搬の職業	5,041	3,351	1.50	3,228	2,668	1.21	1,813	683	2.65
清掃の職業	12,834	5,283	2.43	2,091	2,121	0.99	10,743	3,162	3.40
その他の運搬・清掃等の職業	3,089	14,868	0.21	921	7,835	0.12	2,168	7,033	0.31
職業計	286,865	198,861	1.44	192,149	146,235	1.31	94,716	52,626	1.80

*平成24年3月より職業分類が改定されている。

主な職業別常用新規求人状況

【東京労働局職業安定部】

	計			一般常用			パート常用		
	平成27年 7月	平成26年 7月	前年同月 比	平成27年 7月	平成26年 7月	前年同月 比	平成27年 7月	平成26年 7月	前年同月 比
A 管理的職業	395	446	▲ 11.4	392	437	▲ 10.3	3	9	▲ 66.7
B 専門的・技術的職業	25,307	25,496	▲ 0.7	20,037	20,528	▲ 2.4	5,270	4,968	6.1
開発技術者	753	783	▲ 3.8	744	775	▲ 4.0	9	8	12.5
製造技術者	548	580	▲ 5.5	527	557	▲ 5.4	21	23	▲ 8.7
建築・土木・測量技術者	2,591	3,431	▲ 24.5	2,537	3,360	▲ 24.5	54	71	▲ 23.9
情報処理・通信技術者	6,557	6,988	▲ 6.2	6,502	6,947	▲ 6.4	55	41	34.1
医師、歯科医師、獣医師、薬剤師	1,027	1,768	▲ 41.9	469	1,004	▲ 53.3	558	764	▲ 27.0
保健師、助産師、看護師	3,792	3,485	8.8	2,132	1,952	9.2	1,660	1,533	8.3
医療技術者	1,148	958	19.8	701	630	11.3	447	328	36.3
その他の保健医療の職業	886	1,235	▲ 28.3	714	917	▲ 22.1	172	318	▲ 45.9
社会福祉の専門的職業	4,687	3,929	19.3	3,195	2,723	17.3	1,492	1,206	23.7
美術家、デザイナー、写真家、映像撮影者	619	888	▲ 30.3	492	741	▲ 33.6	127	147	▲ 13.6
その他の専門的職業	2,591	1,384	87.2	1,934	867	123.1	657	517	27.1
C 事務的職業	12,415	11,890	4.4	8,097	7,988	1.4	4,318	3,902	10.7
一般事務の職業	8,299	8,018	3.5	5,135	5,177	▲ 0.8	3,164	2,841	11.4
会計事務の職業	1,291	1,341	▲ 3.7	953	1,002	▲ 4.9	338	339	▲ 0.3
生産関連事務の職業	576	496	16.1	365	330	10.6	211	166	27.1
営業・販売関連事務の職業	1,761	1,580	11.5	1,393	1,230	13.3	368	350	5.1
事務用機器操作の職業	238	233	2.1	94	100	▲ 6.0	144	133	8.3
D 販売の職業	16,837	16,651	1.1	13,145	13,322	▲ 1.3	3,692	3,329	10.9
商品販売の職業	10,474	9,099	15.1	7,077	6,064	16.7	3,397	3,035	11.9
販売類似の職業	405	633	▲ 36.0	376	599	▲ 37.2	29	34	▲ 14.7
営業の職業	5,958	6,919	▲ 13.9	5,692	6,659	▲ 14.5	266	260	2.3
E サービスの職業	27,389	28,044	▲ 2.3	15,750	16,970	▲ 7.2	11,639	11,074	5.1
介護サービスの職業	7,667	7,398	3.6	3,912	4,057	▲ 3.6	3,755	3,341	12.4
保健医療サービスの職業	705	643	9.6	399	366	9.0	306	277	10.5
生活衛生サービスの職業	2,532	2,166	16.9	2,164	1,770	22.3	368	396	▲ 7.1
飲食物調理の職業	6,561	8,335	▲ 21.3	3,200	5,015	▲ 36.2	3,361	3,320	1.2
接客・給仕の職業	7,167	6,935	3.3	5,080	4,923	3.2	2,087	2,012	3.7
居住施設・ビル等の管理の職業	1,194	1,213	▲ 1.6	499	489	2.0	695	724	▲ 4.0
その他のサービスの職業	1,205	966	24.7	468	311	50.5	737	655	12.5
F 保安の職業	4,575	5,033	▲ 9.1	3,148	3,039	3.6	1,427	1,994	▲ 28.4
G 農林漁業の職業	193	180	7.2	135	147	▲ 8.2	58	33	75.8
H 生産工程の職業	3,682	3,374	9.1	2,784	2,517	10.6	898	857	4.8
金属材料製造、金属加工、溶接・溶断の職業	515	506	1.8	476	448	6.3	39	58	▲ 32.8
製品製造・加工処理の職業（金属製品除く）	1,288	1,153	11.7	646	603	7.1	642	550	16.7
機械組立の職業	251	289	▲ 13.1	202	226	▲ 10.6	49	63	▲ 22.2
機械整備・修理、検査の職業	955	740	29.1	894	685	30.5	61	55	10.9
製品検査の職業	95	93	2.2	55	43	27.9	40	50	▲ 20.0
生産関連・生産類似の職業	488	505	▲ 3.4	447	431	3.7	41	74	▲ 44.6
I 輸送・機械運転の職業	4,543	4,557	▲ 0.3	3,759	3,596	4.5	784	961	▲ 18.4
自動車運転の職業	3,779	3,755	0.6	3,052	2,873	6.2	727	882	▲ 17.6
定置機関・機械および建設機械運転の職業	711	744	▲ 4.4	659	668	▲ 1.3	52	76	▲ 31.6
J 建設等の職業	2,331	2,374	▲ 1.8	2,254	2,316	▲ 2.7	77	58	32.8
建設・土木の職業	1,859	1,873	▲ 0.7	1,793	1,825	▲ 1.8	66	48	37.5
電気工事の職業	472	497	▲ 5.0	461	487	▲ 5.3	11	10	10.0
K 運搬・清掃等の職業	7,889	7,797	1.2	2,404	2,289	5.0	5,485	5,508	▲ 0.4
運搬の職業	1,914	1,871	2.3	1,228	1,116	10.0	686	755	▲ 9.1
清掃の職業	4,628	4,662	▲ 0.7	793	825	▲ 3.9	3,835	3,837	▲ 0.1
その他の運搬・清掃等の職業	1,243	1,152	7.9	360	332	8.4	883	820	7.7
職業計	105,556	105,842	▲ 0.3	71,905	73,149	▲ 1.7	33,651	32,693	2.9

*平成24年3月より職業分類が改定されている。

産業別新規求人 の 推移

平成27年7月

【東京労働局職業安定部】

	産業計	建設業	製造業	情報通信業	運輸業、郵便業	卸売業、小売業	宿泊業、飲食サービス業	生活関連サービス業、娯楽業	医療、福祉	サービス業 (他に分類されないもの)
〔原 数 値〕 (人)										
平成24年度	97,076	5,652	4,326	9,106	5,263	14,359	9,853	4,042	16,066	16,544
平成25年度	109,179	6,155	4,454	9,530	5,804	15,800	12,240	4,357	17,825	19,825
平成26年度	116,323	5,950	4,777	9,033	5,758	17,556	15,220	4,578	20,460	19,412
26年 7月	123,769	6,675	4,839	10,234	6,235	20,152	16,215	5,128	20,337	20,068
8月	107,855	5,291	4,531	8,797	5,042	15,575	16,040	3,781	17,891	19,065
9月	118,460	5,890	5,106	8,476	5,837	18,615	16,213	4,955	21,002	18,993
10月	128,758	6,741	5,354	9,846	7,526	20,132	14,487	5,422	22,452	20,887
11月	105,458	5,128	4,551	8,243	4,997	14,905	15,482	3,299	19,356	17,203
12月	107,682	5,199	4,234	7,616	4,890	16,566	14,904	4,574	20,854	15,909
27年 1月	127,999	6,509	5,076	9,327	5,803	19,374	15,757	5,485	24,515	20,332
2月	115,170	5,321	5,080	9,134	5,532	17,446	14,382	4,226	20,740	18,661
3月	124,447	5,862	4,676	8,646	5,488	19,083	16,204	5,177	22,331	22,189
4月	117,124	6,036	4,629	10,310	5,251	16,884	16,496	5,156	19,875	19,460
5月	103,743	4,648	4,172	7,760	5,098	16,721	15,239	4,173	19,357	15,492
6月	124,657	6,165	4,766	8,879	5,591	20,216	16,330	4,750	22,777	21,494
7月	123,070	6,208	4,743	9,648	6,132	18,192	15,027	5,613	22,340	20,808
〔前年同期比、前年同月比〕 (%)										
平成24年度	14.4	4.7	3.5	8.8	10.6	15.1	27.1	33.3	11.9	21.8
平成25年度	12.5	8.9	3.0	4.7	10.3	10.0	24.2	7.8	10.9	19.8
平成26年度	6.5	▲ 3.3	7.3	▲ 5.2	▲ 0.8	11.1	24.3	5.1	14.8	▲ 2.1
26年 7月	13.2	12.1	16.3	▲ 0.1	18.1	22.4	19.9	1.4	19.1	6.6
8月	2.1	▲ 18.0	▲ 2.7	▲ 2.0	6.1	▲ 1.5	35.1	▲ 3.9	1.5	▲ 0.7
9月	12.2	▲ 8.1	12.7	▲ 8.7	▲ 4.0	21.3	54.7	11.1	29.4	▲ 7.2
10月	0.8	▲ 2.4	11.3	▲ 12.6	1.5	13.2	▲ 2.1	5.0	12.9	▲ 17.5
11月	▲ 2.9	▲ 18.5	▲ 5.0	▲ 17.8	▲ 5.7	▲ 3.4	32.9	▲ 24.8	8.5	▲ 14.4
12月	15.5	5.7	17.1	▲ 8.0	▲ 2.7	19.2	72.7	44.3	18.1	3.3
27年 1月	3.4	▲ 9.4	6.5	▲ 13.3	▲ 15.7	14.4	8.6	18.0	20.1	▲ 3.6
2月	0.0	▲ 15.2	4.3	▲ 7.7	▲ 1.1	12.0	12.3	▲ 4.2	2.4	▲ 11.7
3月	13.5	▲ 0.3	3.1	0.9	▲ 0.8	21.9	62.0	29.8	16.7	▲ 1.6
4月	▲ 1.1	▲ 16.4	3.3	▲ 0.3	▲ 15.8	▲ 6.4	▲ 7.4	21.8	13.3	▲ 1.0
5月	▲ 6.8	▲ 19.4	▲ 16.3	▲ 15.5	▲ 4.4	10.4	3.4	▲ 13.6	8.3	▲ 25.5
6月	17.0	6.4	8.0	3.8	▲ 9.4	29.3	57.1	24.1	10.4	12.0
7月	▲ 0.6	▲ 7.0	▲ 2.0	▲ 5.7	▲ 1.7	▲ 9.7	▲ 7.3	9.5	9.8	3.7

※1 新規学卒者を除きパートタイムを含んだ数値である。

※2 年計および年度の数値は、平均数値である。

※3 平成26年4月より日本標準産業分類(第13回改訂)を適用している。

平成27年度東京労働局及びハローワーク別主要事業進捗状況

主要指標	労働局計	公表時期																
		飯田橋	上野	品川	大森	渋谷	新宿	池袋	王子	足立	墨田	木場	八王子	立川	青梅	三鷹	町田	府中
a 就職件数(常用)*1 27年度目標値	131,130	6,000	3,380	4,400	6,800	10,500	15,700	14,000	3,800	9,350	10,300	8,000	7,100	9,400	4,500	6,200	4,600	7,100
b 実績値(27年7月)	11,555	516	331	299	607	916	1,387	1,299	313	815	919	732	623	838	387	565	374	634
c 実績(27年4月~7月累計) 年度目標に対する 進捗割合(%) (c/a)	47,072 35.9%	2,353 39.2%	1,224 36.2%	1,435 32.6%	2,400 35.3%	3,740 35.6%	5,614 35.8%	5,038 36.0%	1,330 35.0%	3,308 35.4%	3,692 35.8%	2,866 35.8%	2,595 36.5%	3,408 36.3%	1,671 37.1%	2,241 36.1%	1,626 35.3%	2,531 35.6%
d 求人充足数(常用)*2 27年度目標値	170,280	30,000	5,390	19,600	7,000	17,960	19,140	14,270	3,050	8,310	7,010	10,000	5,620	7,510	3,620	3,960	2,630	5,210
e 実績値(27年7月)	14,822	2,637	476	1,646	603	1,522	1,583	1,281	302	748	635	850	493	629	310	400	221	486
f 実績(27年4月~7月累計) 年度目標に対する 進捗割合(%) (f/d)	60,884 35.8%	10,707 35.7%	1,852 34.4%	6,653 33.9%	2,407 34.4%	6,179 34.4%	6,839 35.7%	5,254 36.8%	1,167 38.3%	3,048 36.7%	2,603 37.1%	3,618 36.2%	2,049 36.5%	2,680 35.7%	1,319 36.4%	1,585 40.0%	994 37.8%	1,930 37.0%
g 雇用保険受給者の 早期再就職件数*3 27年度目標値	43,700	1,260	700	1,930	2,250	4,600	4,450	5,100	1,200	3,100	2,500	3,900	2,200	3,270	1,250	2,200	1,300	2,490
h 実績値(27年5月)*4	4,160	126	71	167	232	457	377	463	139	317	220	380	231	287	120	206	116	251
i 実績値(27年4月~5月累計) 年度目標に対する 進捗割合(%) (i/g)	7,845 18.0%	223 17.7%	130 18.6%	325 16.8%	421 18.7%	837 18.2%	810 18.2%	889 17.4%	232 19.3%	565 18.2%	408 16.3%	683 17.5%	406 18.5%	596 18.2%	231 18.5%	421 19.1%	210 16.2%	458 18.4%

- *1：常用：雇用契約において雇用期間の定めのない、又は、4か月以上の雇用期間が定められているもの。
- *2：都内ハローワークにおいて受理した求人に対して、全国のハローワークからの職業紹介により就職が確認された件数。
- *3：雇用保険受給者が所定給付日数を3分の2以上残して就職された方の件数。
- *4：雇用保険受給者の早期再就職件数の実績値については、27年4月分を27年7月、27年5月分を27年8月に公表。