

厚生労働省
東京労働局発表
平成27年5月1日(金)

担 当	職業安定部長	石井 小平	職業安定課長	悠久 史彦
	代理	湯地 幹彦	地方労働市場情報官	
	電話(直通)	03-3512-1654		
	電話(夜間)	03-3512-1548		
	F A X	03-3512-1565		

一般職業紹介状況(平成27年3月分及び平成26年度分)

【平成27年3月分】

～有効求人倍率は1.65倍と、前月比で0.01P低下～

【平成26年度分】

～有効求人倍率は1.61倍と、前年度比で0.21P上昇～

東京労働局では平成27年3月分及び平成26年度分の「一般職業紹介状況」を取りまとめましたので公表します。

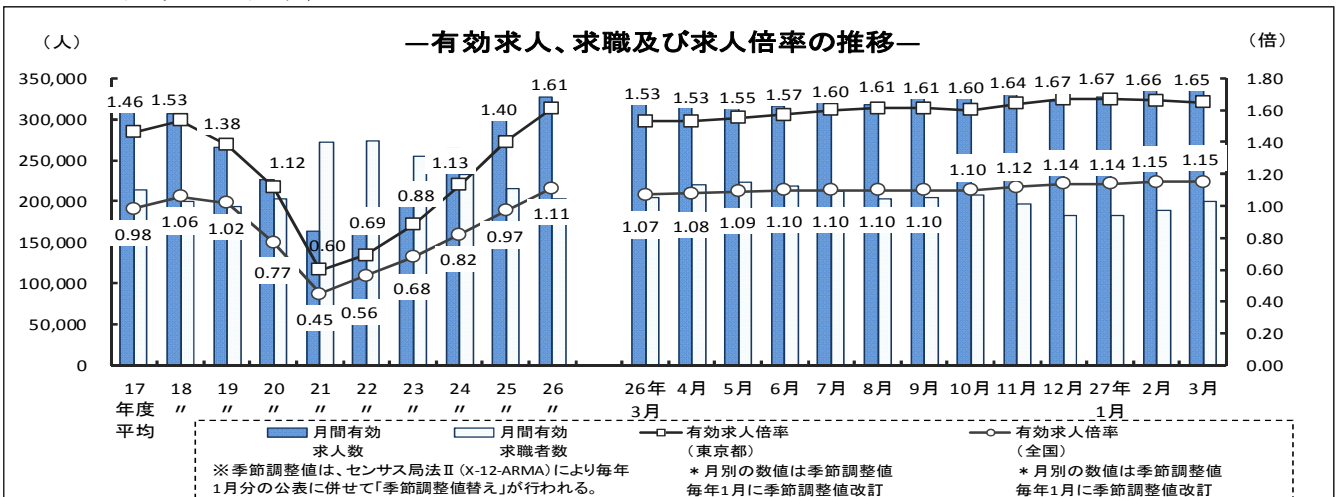
「一般職業紹介状況」はハローワークにおける求人、求職、就職などの状況を取りまとめたもので、月末に、その前月の状況を都道府県労働局ごとに公表しています。

3月の特徴(東京の雇用情勢)

- 有効求人倍率(季節調整値)は1.65倍となり、前月より0.01ポイント低下した。
- 新規求人数は前年同月比13.5%増となり、前年同月を上回った。
- 新規求職者数は、前年同月比0.6%増となり、前年同月を上回った。

1 有効求人倍率・求人・求職の状況

- 有効求人数(原数値)は349,699人(前年同月比6.9%増)で、59か月連続で前年同月を上回った。[P.5 参照]
このうち、正社員の有効求人数(原数値)は151,217人(前年同月比4.3%増)で、59か月連続で前年同月を上回った。有効求人(全数)に占める正社員求人数の割合は43.2%となった。[P.7 参照]
- 有効求職者数(原数値)は199,392人(前年同月比2.5%減)で、55か月連続で前年同月を下回った。[P.5 参照]
- 有効求人倍率(季節調整値)は1.65倍(前年同月比0.12ポイント上昇)となり、2か月連続で前月より0.01ポイント低下した。[P.5 参照]
なお、職種別の有効求人倍率(常用)は、P.9 参照。
正社員有効求人倍率(原数値)は1.02倍となり、前年同月の0.94倍より0.08ポイント上昇した。[P.7 参照]



2 新規求人倍率・求人・求職の状況

- 新規求人数（原数値）は124,447人（前年同月比13.5%）で、前年同月より上回った。〔P.5 参照〕

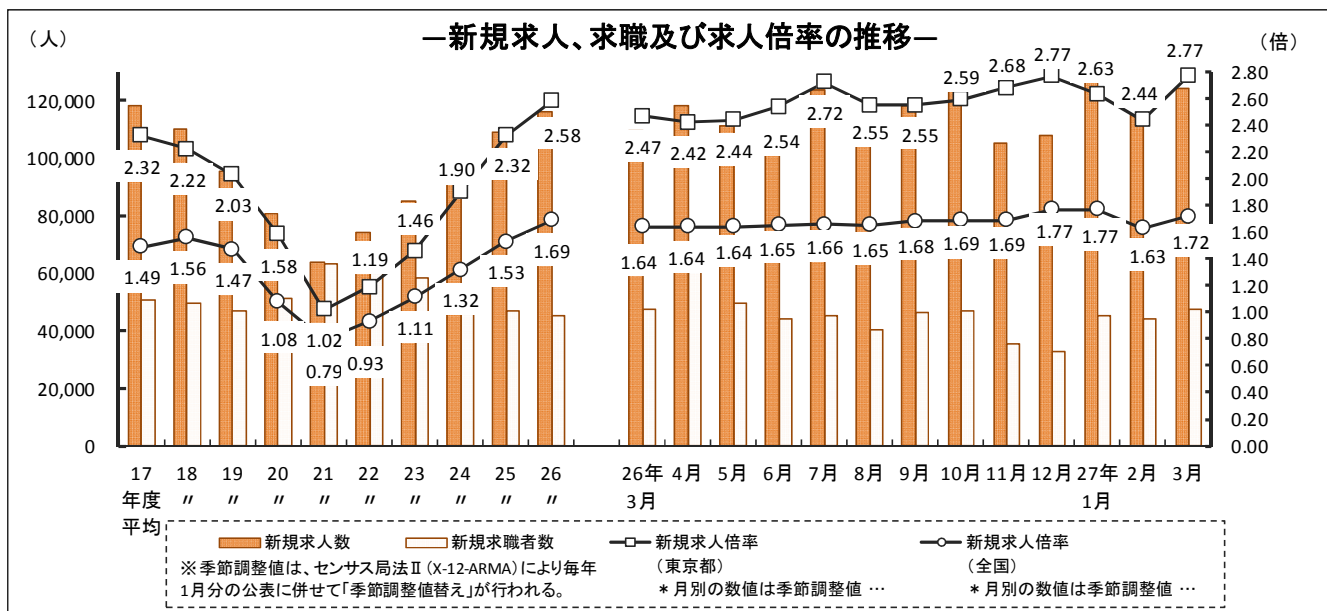
なお、産業別の新規求人数（主要産業）は、P.9 参照。

また、正社員の新規求人数は、50,355人（前年同月比10.3%増）で、前年同月を上回った。新規求人（全数）に占める正社員求人数の割合は40.5%となった。〔P.7 参照〕

- 新規求職者数（原数値）は47,623人（前年同月比0.6%増）で、2か月連続で前年同月を上回った。〔P.5 参照〕

新規求職者数（一般常用）のうち、在職者は10,051人（前年同月比3.1%増）、離職者は、20,647人（前年同月比1.2%減）となった。離職者のうち、事業主都合離職者は6,360人（前年同月比6.0%減）で、前年同月を下回っており、自己都合離職者は13,236人（前年同月比1.3%増）で、前年同月を上回った。〔P.8 参照〕

- 新規求人倍率（季節調整値）は2.77倍（前年同月比で0.3ポイント上昇）となり、前月の2.44倍より0.33ポイント上昇した。〔P.5 参照〕



3 就職者の状況

- 就職件数は、12,853件と、前年同月より1.9%減となった。

〔P.5 参照〕

一般、パート別の状況をみると、一般は7,834件（前年同月比2.7%減）、パートは5,019件（前年同月比0.6%減）となった。

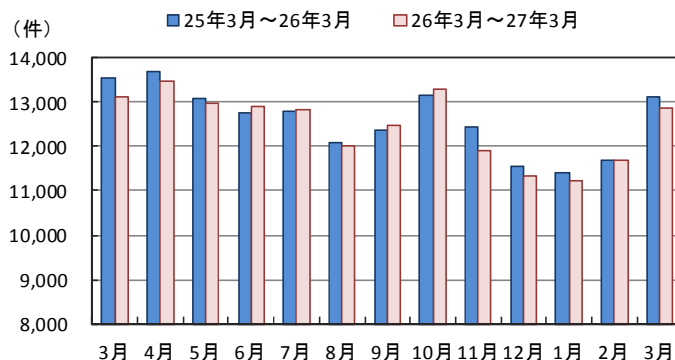
〔P.6 参照〕

- 正社員就職件数は5,813件と、前年同月より3.2%増となった。

また、就職件数（全数）に占める正社員就職件数の割合は45.2%となった。

〔P.7 参照〕

就職者の状況



4 求人充足の状況

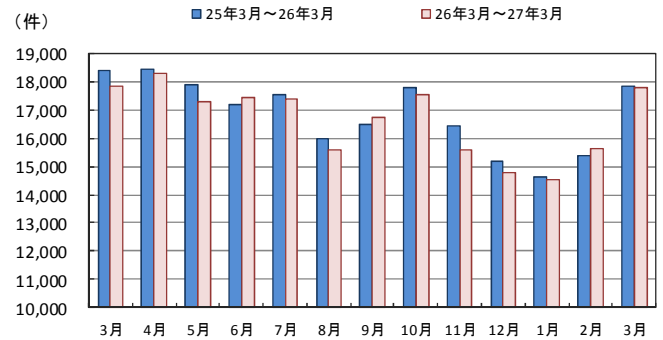
- 求人充足数は17,766件と、前年同月より0.4%減となった。

[P.5 参照]

一般、パート別の状況をみると、一般は11,024件（前年同月比1.7%減）、パートは6,742件（前年同月比1.6%増）となった。

[P.6 参照]

求人充足の状況



《参考資料①》

- * 主な職業別常用有効求人求職状況 [P. 10]
- * 主な職業別常用新規求人状況 [P. 11]
- * 産業別新規求人の推移 [P. 12]
- * 主な産業別・事業所規模別新規求人状況 [P. 13]
- * 平成26年計 主な職業別常用有効求人求職状況 [P. 14]
- * 平成26年計 主な職業別常用新規求人状況 [P. 15]
- * 平成26年計 主な産業別・事業所規模別新規求人状況 [P. 16]

《参考資料②》

平成27年4月から、ハローワークの機能強化として、全国のハローワークごとのパフォーマンスを比較・公表等実施する「ハローワークのマッチング機能に関する業務の評価・改善の取組」を開始。今後、この取組の一環として、「平成27年度東京労働局及び各ハローワーク別の事業目標」に対する進捗状況について毎月公表予定。

- * ハローワークのマッチング機能に関する業務の評価・改善の取組（概要） [P. 17～20]
- * 平成27年度 東京労働局及び各ハローワーク別の事業目標 [P. 21～23]

～用語の解説～

- * **新規求人数**……ハローワークにおいて当該期間中に受け付けた求人数。
- * **有効求人数**……「前月から繰り越された有効求人数」と当月の「新規求人数」の合計数。
- * **新規求職者数**……ハローワークにおいて当該期間中に新たに受け付けた求職申込の件数。
- * **有効求職者数**……「前月から繰り越された有効求職者数」と当月の「新規求職者数」の合計数。
- * **求人倍率**…… 求職者数に対する求人数の割合。
 - ⇒ **新規求人倍率**: 新規求人数 ÷ 新規求職申込件数
 - ⇒ **有効求人倍率**: 有効求人数 ÷ 有効求職者数
 なお、求人倍率の「季節調整値」とは、1年を周期として繰り返す季節的変動要因を一定の方法により取り除いて計算した数値をいう。(12月までの1年分のデータが集まった段階で過去の全データが修正の対象となり、毎年1月分の公表に併せて「季節調整値替え」が行われる。)
 - ⇒ **正社員有効求人倍率**: 正社員の有効求人数 ÷ パートタイムを除く常用の有効求職者数
 ただし、パートタイムを除く常用の有効求職者には派遣労働者や契約社員を希望する者も含まれるため、厳密な意味での正社員有効求人倍率より低い値となる。
- * **就職件数**……都内のハローワークにおいて求職申込を受け付けた求職者に対して、全国のハローワークで受理した求人を紹介、就職が確認された件数。
- * **充足数**……都内のハローワークにおいて受け付けた求人に対して、全国のハローワークで紹介、就職が確認された件数。
- * **一般**……以下のパートタイム以外の就業形態
- * **パートタイム**……一週間の所定労働時間が同一の事業所に雇用されている通常の労働者の一週間の所定労働時間に比べ短い就業形態
- * **常用**……雇用契約において雇用期間の定めのない、又は、4ヶ月以上の雇用期間が定められているもの

平成26年度の一般職業紹介状況

平成26年度の総括

- ◆有効求人倍率(原数値)は1.61倍と前年度比で0.21P上昇した。
- ◆新規求人数は1,395,881人と前年度比で6.5%増となった。
- ◆新規求職者数は540,329人と前年度比で4.4%減となった。
- ◆就職件数は148,938人、求人充足数は198,488件となった。

1 有効求人倍率・求人・求職の動き [P.5 参照] ([] は平均数)

有効求人倍率(原数値)	1.61倍	前年度比 0.21P上昇
有効求人数(原数値)	3,926,723人 [327,227]	前年度比 8.2%増加
有効求職者数(原数値)	2,438,248人 [203,187]	前年度比 6.0%減少

[参考] 主要な職業別常用有効求人・求職の状況は、P.11 参照。

2 新規求人・求職者の動き [P.5、P.6、P.8 参照]

新規求人倍率(原数値)	2.58倍	前年度比 0.26P上昇
新規求人数(原数値)	1,395,881人 [116,323]	前年度比 6.5%増加
一般	861,276人 [71,773]	前年度比 4.0%増加
パート	534,605人 [44,550]	前年度比 10.9%増加
新規求職者数(原数値)	540,329人 [45,027]	前年度比 4.4%減少
在職者数(一般常用)	100,883人	前年度比 0.9%減少
離職者数(一般常用)	252,711人	前年度比 7.1%減少
事業主都合離職者数	82,574人	前年度比 13.0%減少
自己都合離職者数	156,795人	前年度比 3.6%減少

[参考] 新規求人(全数)の主な産業別・事業所規模別新規求人状況は、P.16を参照。

新規求人の主な職業別新規求人状況は、P.13を参照。

3 就職件数、求人充足数 [P.5、P.6 参照]

	一般	パート	合計
就職件数	89,276人	59,662人	148,938人
充足件数	120,679件	77,809件	198,488件

最近の雇用失業情勢 (平成26年3月～平成27年3月)

【東京労働局職業安定部】

項目 年月	① 新規求職者数		② 新規求人数		③ 月間有効求職者数		④ 月間有効求人数		⑤ 新規求人倍率		⑥ 有効求人倍率		⑦ 就職件数		⑧ 充足数		⑨ 完全失業者数		⑩ 完全失業率		万人・%			
	新規求職者数	(▲)	新規求人数	(▲)	月間有効求職者数	(▲)	月間有効求人数	(▲)	全国	東京都	全国	東京都	就職件数	充足数	完全失業者数	(▲)	完全失業率	(▲)	万人	%	完全失業者数	(▲)	完全失業率	(▲)
平成24年度	51,133	(▲12.2)	97,076	(14.4)	232,846	(▲8.8)	263,741	(17.9)	1.32	1.90	0.82	1.13	150,775	203,223	280	(▲18)	4.3	85	280	(▲18)	4.4	85	(▲4)	4.4
平成25年度	47,118	(▲7.9)	109,179	(12.5)	216,142	(▲7.2)	302,536	(14.7)	1.53	2.32	0.97	1.40	150,132	200,675	256	(▲24)	3.9	78	256	(▲24)	4.1	78	(▲7)	4.1
平成26年度	45,027	(▲4.4)	116,323	(6.5)	203,187	(▲6.0)	327,227	(8.2)	1.69	2.58	1.11	1.61	148,938	198,488	233	(▲23)	3.5	68	233	(▲23)	3.5	68	(▲10)	3.5
平成26年3月	47,338	(▲8.5)	109,608	(6.3)	204,470	(▲8.8)	326,994	(12.5)	1.64	2.47	1.07	1.53	13,101	17,843	246	(▲34)	3.6	68	246	(▲34)	3.5	68	(▲15)	3.5
4月	62,781	(▲4.5)	118,456	(10.9)	220,457	(▲8.1)	322,005	(12.2)	1.64	2.42	1.08	1.53	13,471	18,281	254	(▲37)	3.6	73	254	(▲37)	3.8	73	(▲7)	3.8
5月	49,565	(▲7.1)	111,266	(3.3)	223,773	(▲7.6)	317,223	(9.9)	1.64	2.44	1.09	1.55	12,973	17,290	242	(▲37)	3.6	73	242	(▲37)	3.5	73	(▲7)	3.5
6月	44,015	(▲1.0)	106,561	(10.0)	218,188	(▲5.8)	316,356	(10.9)	1.65	2.54	1.10	1.57	12,913	17,416	245	(▲15)	3.7	67	245	(▲15)	3.5	67	(▲10)	3.5
7月	45,480	(▲8.8)	123,769	(13.2)	211,779	(▲6.5)	322,452	(11.2)	1.66	2.72	1.10	1.60	12,830	17,391	248	(▲7)	3.7	67	248	(▲7)	3.5	67	(▲10)	3.5
8月	40,159	(▲9.0)	107,855	(2.1)	203,649	(▲7.1)	316,959	(9.8)	1.65	2.55	1.10	1.61	11,997	15,573	231	(▲40)	3.5	67	231	(▲40)	3.5	67	(▲10)	3.5
9月	46,229	(2.0)	118,460	(12.2)	204,169	(▲5.8)	327,160	(9.8)	1.68	2.55	1.10	1.61	12,489	16,724	233	(▲25)	3.6	65	233	(▲25)	3.3	65	(▲7)	3.3
10月	47,157	(▲4.4)	128,758	(0.8)	207,208	(▲4.9)	337,698	(5.8)	1.69	2.59	1.10	1.60	13,288	17,509	233	(▲30)	3.5	65	233	(▲30)	3.3	65	(▲7)	3.3
11月	35,271	(▲13.4)	105,458	(▲2.9)	197,072	(▲6.1)	330,915	(3.9)	1.69	2.68	1.12	1.64	11,894	15,590	219	(▲30)	3.5	67	219	(▲30)	3.4	67	(▲1)	3.4
12月	32,486	(▲1.9)	107,682	(15.5)	182,007	(▲6.3)	322,085	(6.1)	1.77	2.77	1.14	1.67	11,329	14,799	210	(▲15)	3.4	67	210	(▲15)	3.4	67	(▲1)	3.4
平成27年1月	45,125	(▲7.8)	127,999	(3.4)	182,009	(▲6.6)	327,161	(6.3)	1.77	2.63	1.14	1.67	11,224	14,543	231	(▲7)	3.6	67	231	(▲7)	3.4	67	(▲1)	3.4
2月	44,438	(3.1)	115,170	(0.0)	188,545	(▲3.8)	337,010	(6.4)	1.63	2.44	1.15	1.66	11,677	15,606	226	(▲6)	3.5	67	226	(▲6)	3.5	67	(▲1)	3.5
3月	47,623	(0.6)	124,447	(13.5)	199,392	(▲2.5)	349,699	(6.9)	1.72	2.77	1.15	1.65	12,853	17,766	228	(▲18)	3.4	67	228	(▲18)	3.5	67	(▲1)	3.5

注 1 ①②③④⑦⑧欄は、東京都の数値で原数値である。また、⑤⑥⑨欄の各月分は季節調整値であり、年度分は原数値である。(季節調整値は、センサス局法Ⅱ(X-12-ARIMA)により、毎年1月分の公表に併せて「季節調整値替え」が行われる。)

2 各欄の()内は、前年との比較(増減数・比率)であり、⑤⑥⑨欄の各月分の[]内は、前月との比較(比率)である。

3 新規・有効求人数、新規・有効求職者数、就職件数、充足数及び求人倍率は、学卒を除き、パートタイムを含んだ数値である。

4 ①⑨欄は、南関東(東京、埼玉、千葉、神奈川)及び全国の年・四半期の数値で原数値である。

5 ⑨～⑫欄の各月・四半期・年・年度の数値については、平成22年度調査結果を基準とする新基準で遡及集計した数値である。詳細については総務省統計局「労働力調査」をご覧ください。

6 年度の①②③④数値は、平均数値である。

「資料出所」総務省統計局「労働力調査」、厚生労働省「職業安定業務統計」

職業紹介取扱状況（一般・パート）

平成27年3月分

【東京労働局職業安定部】

項目 年月	一般						パート					
	① 新規求職者数	② 新規求人数	③ 月間有効 求職者数	④ 月間有効 求人数	⑤ 就職件数	⑥ 充足数	① 新規求職者数	② 新規求人数	③ 月間有効 求職者数	④ 月間有効 求人数	⑤ 就職件数	⑥ 充足数
平成 24年度	38,215 (▲ 12.6)	62,690 (12.9)	177,827 (▲ 9.7)	172,685 (15.7)	89,832 (1.1)	124,423 (1.0)	12,919 (▲ 11.2)	34,386 (17.2)	55,018 (▲ 5.8)	91,056 (22.4)	60,943 (0.8)	78,800 (1.4)
平成 25年度	34,957 (▲ 8.5)	69,001 (10.1)	163,762 (▲ 7.9)	193,343 (12.0)	89,971 (0.2)	122,200 (▲ 1.8)	12,161 (▲ 5.9)	40,179 (16.8)	52,380 (▲ 4.8)	109,194 (19.9)	60,161 (▲ 1.3)	78,475 (▲ 0.4)
平成 26年度	32,958 (▲ 5.7)	71,773 (4.0)	150,827 (▲ 7.9)	204,068 (5.5)	89,276 (▲ 0.8)	120,679 (▲ 1.2)	12,070 (▲ 0.7)	44,550 (10.9)	52,361 (0.0)	123,159 (12.8)	59,662 (▲ 0.8)	77,809 (▲ 0.8)
平成26年 3月	35,446 (▲ 9.0)	66,258 (5.5)	155,100 (▲ 10.0)	205,245 (11.0)	8,053 (▲ 2.9)	11,210 (▲ 2.7)	11,892 (▲ 7.1)	43,350 (7.6)	49,370 (▲ 4.9)	121,749 (15.1)	5,048 (▲ 3.9)	6,633 (▲ 3.2)
4月	44,967 (▲ 5.3)	73,448 (6.2)	165,039 (▲ 9.5)	199,790 (9.0)	8,082 (▲ 0.4)	11,249 (0.0)	17,814 (▲ 2.3)	45,008 (19.4)	55,418 (▲ 3.9)	122,215 (17.7)	5,389 (▲ 3.1)	7,032 (▲ 2.2)
5月	35,332 (▲ 9.1)	68,722 (2.9)	165,812 (▲ 9.1)	196,969 (7.3)	7,723 (1.1)	10,512 (▲ 1.9)	14,233 (▲ 1.6)	42,544 (3.8)	57,961 (▲ 3.0)	120,254 (14.3)	5,250 (▲ 3.5)	6,778 (▲ 5.7)
6月	32,267 (▲ 1.8)	65,454 (6.8)	160,267 (▲ 7.6)	196,678 (7.9)	7,652 (2.2)	10,443 (2.7)	11,748 (1.1)	41,107 (15.5)	57,921 (▲ 0.4)	119,678 (16.3)	5,261 (▲ 0.3)	6,973 (▲ 0.6)
7月	33,784 (▲ 9.9)	79,477 (11.7)	157,160 (▲ 8.3)	204,320 (9.8)	7,718 (1.5)	10,561 (0.0)	11,696 (▲ 5.3)	44,292 (15.8)	54,619 (▲ 0.8)	118,132 (13.8)	5,112 (▲ 1.6)	6,830 (▲ 2.3)
8月	29,713 (▲ 10.4)	64,918 (▲ 5.0)	151,778 (▲ 9.0)	198,473 (5.4)	7,231 (▲ 0.7)	9,570 (▲ 1.8)	10,446 (▲ 4.8)	42,937 (15.1)	51,871 (▲ 1.0)	118,486 (18.0)	4,766 (▲ 0.8)	6,003 (▲ 3.5)
9月	33,239 (▲ 0.3)	73,203 (9.0)	151,167 (▲ 8.2)	205,036 (5.9)	7,450 (▲ 0.8)	10,121 (0.5)	12,990 (8.5)	45,257 (17.8)	53,002 (1.7)	122,124 (17.0)	5,039 (3.5)	6,603 (3.3)
10月	34,265 (▲ 6.5)	82,198 (3.4)	152,818 (▲ 7.6)	212,116 (4.1)	7,846 (▲ 0.2)	10,457 (▲ 2.2)	12,892 (1.9)	46,560 (▲ 3.4)	54,390 (3.4)	125,582 (8.8)	5,442 (2.9)	7,052 (▲ 0.2)
11月	25,902 (▲ 14.0)	62,843 (▲ 7.2)	145,153 (▲ 8.5)	206,657 (2.5)	7,044 (▲ 4.8)	9,396 (▲ 5.6)	9,369 (▲ 11.5)	42,615 (4.3)	51,919 (1.3)	124,258 (6.1)	4,850 (▲ 3.7)	6,194 (▲ 4.1)
12月	24,381 (▲ 3.5)	65,954 (11.5)	135,217 (▲ 8.5)	200,096 (4.6)	6,693 (▲ 2.6)	8,836 (▲ 3.9)	8,105 (3.1)	41,728 (22.5)	46,790 (0.4)	121,989 (8.7)	4,636 (▲ 0.9)	5,963 (▲ 0.2)
平成27年 1月	33,521 (▲ 8.3)	81,450 (1.5)	135,921 (▲ 8.4)	203,982 (3.0)	6,787 (▲ 1.0)	8,783 (▲ 0.8)	11,604 (▲ 6.5)	46,549 (6.9)	46,088 (▲ 0.8)	123,179 (12.2)	4,437 (▲ 2.5)	5,760 (0.1)
2月	32,938 (2.4)	68,840 (▲ 3.4)	140,870 (▲ 5.4)	209,110 (2.9)	7,216 (▲ 1.1)	9,727 (▲ 0.6)	11,500 (5.3)	46,330 (5.6)	47,675 (1.3)	127,900 (12.6)	4,461 (1.2)	5,879 (5.2)
3月	35,183 (▲ 0.7)	74,769 (12.8)	148,720 (▲ 4.1)	215,587 (5.0)	7,834 (▲ 2.7)	11,024 (▲ 1.7)	12,440 (4.6)	49,678 (14.6)	50,672 (2.6)	134,112 (10.2)	5,019 (▲ 0.6)	6,742 (1.6)

(注) 1. 下段の () は前年比。

2. 一般及びパートの年計及び年度の①～④は、平均数値である。

正社員の職業紹介状況

平成27年3月

【東京労働局職業安定部】

年月	正社員 有効求人倍率 -原数値-			新規求人数			有効求人数			就職件数		
	合計	正社員	新規求人数に占める 正社員求人割合	合計	正社員	有効求人数に占める 正社員求人割合	合計	正社員	就職件数に占める 正社員就職割合	合計	正社員	就職件数に占める 正社員就職割合
平成23年度	84,864 (14.7)	41,473 (13.0)	48.9 (▲ 0.7)	223,684 (17.6)	112,947 (15.5)	50.5 (▲ 0.9)	149,287 (1.3)	67,828 (0.2)	45.4 (▲ 0.6)			
平成24年度	97,076 (14.4)	45,352 (9.4)	46.7 (▲ 2.2)	263,741 (17.9)	126,406 (11.9)	47.9 (▲ 2.6)	150,775 (1.0)	67,294 (▲ 0.8)	44.6 (▲ 0.8)			
平成25年度	109,179 (12.5)	48,786 (7.6)	44.7 (▲ 2.0)	302,536 (14.7)	137,678 (8.9)	45.5 (▲ 2.4)	150,132 (▲ 0.4)	66,741 (▲ 0.8)	44.5 (▲ 0.1)			
平成26年度	116,323 (6.5)	50,499 (3.5)	43.4 (▲ 1.3)	327,227 (8.2)	144,649 (5.1)	44.2 (▲ 1.3)	148,938 (▲ 0.8)	67,510 (1.2)	45.3 (0.8)			
平成26年 3月	109,608 (6.3)	45,647 (4.1)	41.6 (▲ 0.9)	326,994 (12.5)	144,981 (9.5)	44.3 (▲ 1.3)	13,101 (▲ 3.3)	5,633 (▲ 6.2)	43.0 (▲ 1.3)			
4月	118,456 (10.9)	53,602 (7.6)	45.3 (▲ 1.3)	322,005 (12.2)	143,598 (8.9)	44.6 (▲ 1.3)	13,471 (▲ 1.5)	5,849 (0.3)	43.4 (0.8)			
5月	111,266 (3.3)	49,367 (8.2)	44.4 (2.1)	317,223 (9.9)	141,363 (8.5)	44.6 (▲ 0.5)	12,973 (▲ 0.8)	5,601 (0.1)	43.2 (0.4)			
6月	106,561 (10.0)	46,540 (6.0)	43.7 (▲ 1.6)	316,356 (10.9)	142,169 (9.5)	44.9 (▲ 0.6)	12,913 (1.1)	5,726 (2.7)	44.3 (0.6)			
7月	123,769 (13.2)	55,374 (7.3)	44.7 (▲ 2.5)	322,452 (11.2)	145,038 (8.6)	45.0 (▲ 1.0)	12,830 (0.3)	5,907 (4.6)	46.0 (1.9)			
8月	107,855 (2.1)	46,298 (▲ 1.9)	42.9 (▲ 1.8)	316,959 (9.8)	140,692 (5.0)	44.4 (▲ 2.0)	11,997 (▲ 0.7)	5,520 (0.4)	46.0 (0.5)			
9月	118,460 (12.2)	49,222 (4.2)	41.6 (▲ 3.2)	327,160 (9.8)	143,966 (4.5)	44.0 (▲ 2.2)	12,489 (0.9)	5,663 (0.8)	45.3 (▲ 0.1)			
10月	128,758 (0.8)	59,468 (3.6)	46.2 (1.2)	337,698 (5.8)	149,817 (3.4)	44.4 (▲ 1.0)	13,288 (1.0)	6,016 (0.2)	45.3 (▲ 0.3)			
11月	105,458 (▲ 2.9)	44,459 (▲ 6.5)	42.2 (▲ 1.6)	330,915 (3.9)	145,131 (1.3)	43.9 (▲ 1.1)	11,894 (▲ 4.4)	5,443 (▲ 2.6)	45.8 (0.9)			
12月	107,682 (15.5)	44,284 (5.8)	41.1 (▲ 3.8)	322,085 (6.1)	141,569 (3.7)	44.0 (▲ 1.0)	11,329 (▲ 1.9)	5,187 (0.0)	45.8 (0.9)			
平成27年 1月	127,999 (3.4)	59,095 (3.8)	46.2 (0.2)	327,161 (6.3)	144,481 (2.7)	44.2 (▲ 1.5)	11,224 (▲ 1.6)	5,242 (1.7)	46.7 (1.5)			
2月	115,170 (0.0)	47,924 (▲ 5.4)	41.6 (▲ 2.4)	337,010 (6.4)	146,745 (1.6)	43.5 (▲ 2.1)	11,677 (▲ 0.2)	5,543 (2.4)	47.5 (1.2)			
3月	124,447 (13.5)	50,355 (10.3)	40.5 (▲ 1.1)	349,699 (6.9)	151,217 (4.3)	43.2 (▲ 1.1)	12,853 (▲ 1.9)	5,813 (3.2)	45.2 (2.2)			

(注) 1. 正社員有効求人倍率＝正社員有効求人数÷常用の有効求職者数。なお、正社員有効求人数には請負求人が含まれており、常用の有効求職者にはフルタイムの請負労働者、派遣労働者及び契約社員（雇用期間4ヶ月以上）を希望する者も含まれるため、厳密な意味での正社員有効求人倍率とは異なる。

2. 「正社員」とは、パートタイム労働者、派遣労働者、臨時・季節労働者、契約社員、準社員、嘱託等以外、正社員・正職員である者である。

3. 下段の()は前年比。

4. 新規求人数、有効求人数の年度は、平均数値である。

新規一般常用求職者の態様別推移

平成27年3月

【東京労働局職業安定部】

就業・不就業の状態	26年度計												27年				
	23年度計	24年度計	25年度計	26年度計	3月	4月	5月	6月	7月	8月	9月	10月	11月	12月	1月	2月	3月
新規求職者数	523,719	457,634	418,224	394,086	35,337	44,852	35,237	32,156	33,640	29,579	33,146	34,130	25,786	24,272	33,400	32,837	35,051
	▲ 7.5	▲ 12.6	▲ 8.6	▲ 5.8	▲ 9.1	▲ 5.4	▲ 9.1	▲ 1.8	▲ 9.9	▲ 10.5	▲ 0.3	▲ 6.6	▲ 14.2	▲ 3.7	▲ 8.4	▲ 2.3	▲ 0.8
求職受給者	173,820	157,238	143,877	134,594	9,899	17,951	12,835	10,702	12,222	10,104	10,997	12,590	8,681	7,932	10,949	9,532	10,099
	▲ 8.7	▲ 9.5	▲ 8.5	▲ 6.5	▲ 10.4	▲ 6.9	▲ 8.5	▲ 0.2	▲ 11.8	▲ 9.7	▲ 0.4	▲ 8.8	▲ 17.0	▲ 5.9	▲ 7.9	▲ 2.1	▲ 2.0
在職者	109,461	105,058	101,812	100,893	9,750	8,720	8,038	8,372	8,113	7,761	8,528	8,172	7,796	6,515	9,609	10,208	10,051
	▲ 7.3	▲ 4.0	▲ 3.1	▲ 0.9	▲ 5.0	▲ 1.6	▲ 6.8	▲ 3.0	▲ 5.1	▲ 7.3	▲ 7.8	▲ 2.8	▲ 8.5	▲ 1.3	▲ 5.2	▲ 4.4	▲ 3.1
雇用者	106,802	102,933	99,855	99,031	9,576	8,533	7,863	8,214	7,949	7,601	8,368	8,016	6,673	6,404	9,453	10,061	9,896
	▲ 6.3	▲ 3.6	▲ 3.0	▲ 0.8	▲ 4.9	▲ 1.6	▲ 7.0	▲ 3.0	▲ 5.2	▲ 7.6	▲ 8.0	▲ 2.8	▲ 8.0	▲ 0.9	▲ 5.2	▲ 4.8	▲ 3.3
その他	2,659	2,125	1,957	1,852	174	187	175	158	164	160	160	156	123	111	156	147	155
	▲ 34.3	▲ 20.1	▲ 7.9	▲ 5.4	▲ 10.3	▲ 0.5	▲ 1.2	▲ 4.6	▲ 1.9	▲ 8.8	▲ 2.4	▲ 4.0	▲ 26.3	▲ 20.7	▲ 8.8	▲ 14.0	▲ 10.9
離職者	343,107	300,388	271,946	252,711	20,894	31,328	23,393	20,458	22,246	19,073	21,221	22,611	16,548	15,377	20,657	19,152	20,647
	▲ 12.2	▲ 12.5	▲ 9.5	▲ 7.1	▲ 10.5	▲ 6.4	▲ 9.8	▲ 2.9	▲ 11.5	▲ 10.8	▲ 3.0	▲ 9.2	▲ 15.6	▲ 4.5	▲ 9.1	▲ 1.5	▲ 1.2
前職雇用者	333,614	292,849	265,790	247,206	20,384	30,809	22,913	19,975	21,776	18,633	20,724	22,116	16,182	15,029	20,176	18,691	20,182
	▲ 12.2	▲ 12.2	▲ 9.2	▲ 7.0	▲ 10.3	▲ 6.3	▲ 9.5	▲ 2.9	▲ 11.3	▲ 10.8	▲ 2.8	▲ 9.3	▲ 15.3	▲ 4.7	▲ 9.1	▲ 1.5	▲ 1.0
定年	9,629	8,802	7,326	6,978	482	1,244	645	492	581	511	494	646	396	373	561	528	507
	▲ 23.7	▲ 8.6	▲ 16.8	▲ 4.8	▲ 28.0	▲ 13.8	▲ 14.9	▲ 7.7	▲ 3.5	▲ 0.2	▲ 3.5	▲ 11.2	▲ 15.4	▲ 5.8	▲ 5.5	▲ 3.7	▲ 5.2
事業主都合	132,340	110,123	94,945	82,574	6,767	11,639	7,796	6,712	7,483	5,827	6,483	7,332	5,128	5,155	6,630	6,029	6,360
	▲ 15.3	▲ 16.8	▲ 13.8	▲ 13.0	▲ 17.3	▲ 14.4	▲ 13.9	▲ 9.3	▲ 19.4	▲ 18.6	▲ 8.6	▲ 17.0	▲ 21.4	▲ 8.7	▲ 13.0	▲ 1.0	▲ 6.0
自己都合	189,979	172,841	162,717	156,795	13,072	17,830	14,393	12,699	13,655	12,221	13,671	14,067	10,598	9,468	12,911	12,046	13,236
	▲ 9.3	▲ 9.0	▲ 5.9	▲ 3.6	▲ 5.3	▲ 0.5	▲ 6.9	▲ 1.0	▲ 6.3	▲ 7.2	▲ 0.1	▲ 5.6	▲ 12.2	▲ 2.4	▲ 7.5	▲ 1.4	▲ 1.3
不明	1,666	1,083	802	859	63	96	79	72	57	74	76	71	60	33	74	88	79
	▲ 3.6	▲ 35.0	▲ 25.9	▲ 7.1	▲ 19.2	▲ 14.3	▲ 12.9	▲ 5.9	▲ 38.7	▲ 8.8	▲ 16.9	▲ 7.6	▲ 25.0	▲ 10.8	▲ 11.9	▲ 57.1	▲ 25.4
前職自営、その他	9,493	7,539	6,156	5,505	510	519	480	483	470	440	497	495	366	348	481	461	465
	▲ 12.6	▲ 20.6	▲ 18.3	▲ 10.6	▲ 19.0	▲ 12.0	▲ 21.7	▲ 5.1	▲ 18.8	▲ 8.1	▲ 8.1	▲ 4.4	▲ 26.4	▲ 3.3	▲ 10.8	▲ 3.8	▲ 8.8
無業者	71,151	52,188	44,466	40,492	4,693	4,804	3,806	3,326	3,281	2,745	3,397	3,347	2,442	2,380	3,134	3,477	4,353
	▲ 24.5	▲ 26.7	▲ 14.8	▲ 8.9	▲ 10.7	▲ 10.2	▲ 9.3	▲ 5.6	▲ 10.8	▲ 17.0	▲ 2.4	▲ 9.1	▲ 19.7	▲ 4.0	▲ 12.3	▲ 0.5	▲ 7.2
家事、育児等従事者	2,871	2,987	2,729	2,406	207	256	231	187	189	148	256	190	192	133	194	217	213
	▲ 19.8	▲ 4.0	▲ 8.6	▲ 11.8	▲ 26.6	▲ 24.9	▲ 4.5	▲ 17.3	▲ 10.8	▲ 27.8	▲ 3.2	▲ 18.8	▲ 7.2	▲ 5.0	▲ 18.5	▲ 5.2	▲ 2.9
その他	68,280	49,201	41,737	38,086	4,486	4,548	3,575	3,139	3,092	2,597	3,141	3,157	2,250	2,247	2,940	3,260	4,140
	▲ 24.7	▲ 27.9	▲ 15.2	▲ 8.7	▲ 9.8	▲ 9.2	▲ 9.6	▲ 4.8	▲ 10.8	▲ 16.3	▲ 2.9	▲ 8.5	▲ 20.6	▲ 4.0	▲ 11.8	▲ 1.0	▲ 7.7

都管内外関係	26年度計												27年				
	23年度計	24年度計	25年度計	26年度計	3月	4月	5月	6月	7月	8月	9月	10月	11月	12月	1月	2月	3月
新規求職者数	523,719	457,634	418,224	394,086	35,337	44,852	35,237	32,156	33,640	29,579	33,146	34,130	25,786	24,272	33,400	32,837	35,051
	▲ 7.5	▲ 12.6	▲ 8.6	▲ 5.8	▲ 9.1	▲ 5.4	▲ 9.1	▲ 1.8	▲ 9.9	▲ 10.5	▲ 0.3	▲ 6.6	▲ 14.2	▲ 3.7	▲ 8.4	▲ 2.3	▲ 0.8
都内の求職者	478,563	418,372	382,817	360,255	31,818	41,541	32,384	29,249	30,963	27,136	30,259	31,187	23,608	22,092	30,582	29,635	31,619
	▲ 7.5	▲ 12.6	▲ 8.5	▲ 5.9	▲ 10.4	▲ 5.5	▲ 9.0	▲ 1.5	▲ 10.1	▲ 10.6	▲ 0.9	▲ 6.6	▲ 14.0	▲ 3.8	▲ 8.7	▲ 1.8	▲ 0.6
管内の求職者	385,619	337,279	308,453	289,363	24,972	34,719	26,116	23,151	25,035	21,706	24,032	25,198	18,905	17,439	24,714	23,464	24,884
	▲ 7.5	▲ 12.5	▲ 8.5	▲ 6.2	▲ 9.8	▲ 5.9	▲ 9.9	▲ 2.2	▲ 11.3	▲ 11.1	▲ 1.6	▲ 6.9	▲ 13.9	▲ 3.9	▲ 8.3	▲ 3.2	▲ 0.4
管外からの求職者	92,944	81,093	74,364	70,892	6,846	6,822	6,268	6,098	5,928	5,430	6,227	5,989	4,703	4,653	5,868	6,171	6,735
	▲ 7.5	▲ 12.8	▲ 8.3	▲ 4.7	▲ 8.0	▲ 3.8	▲ 4.7	▲ 1.5	▲ 4.7	▲ 8.3	▲ 1.7	▲ 5.4	▲ 14.7	▲ 3.6	▲ 10.1	▲ 3.2	▲ 1.6
都外からの求職者	45,156	39,282	35,407	33,831	3,519	3,311	2,853	2,907	2,677	2,443	2,887	2,943	2,178	2,180	2,818	3,202	3,432
	▲ 7.6	▲ 13.1	▲ 9.8	▲ 4.5	▲ 5.9	▲ 2.9	▲ 10.8	▲ 4.6	▲ 8.0	▲ 10.1	▲ 6.3	▲ 5.8	▲ 16.5	▲ 1.7	▲ 4.5	▲ 7.3	▲ 2.5

※ 新規求職者のうち、一般臨時・季節及びパートタイムを除いた数値である。下段の数値は対前年比、対前年同月比で%。

【職業別有効求人倍率（常用）及び産業別新規求人数（全数）の概要】

平成27年3月

○職業別の常用有効求人倍率の状況〔詳細はP. 10 参照〕

【一般常用】

有効求人倍率の高い職業	求人倍率	有効求人倍率の低い職業	求人倍率
保安の職業	9.28 倍	一般事務の職業	0.33 倍
医師、歯科医師、獣医師、薬剤師	7.88 倍	美術家・デザイナー・写真家・映像撮影者	0.40 倍
建築・土木・測量技術者	5.70 倍	事務用機器操作の職業	0.46 倍
接客・給仕の職業	5.37 倍	会計事務の職業	0.48 倍
生活衛生サービスの職業	5.14 倍	営業・販売関連事務の職業	0.60 倍

*有効求人倍率は倍率の高い職業、低い職業ともに5職業を掲載。なお、その他に分類される職業は除く。

【パート常用】

有効求人倍率の高い職業	求人倍率	有効求人倍率の低い職業	求人倍率
保安の職業	12.30 倍	製造技術者	0.25 倍
医師、歯科医師、獣医師、薬剤師	10.26 倍	管理的職業	0.31 倍
介護サービスの職業	7.65 倍	開発技術者	0.35 倍
接客・給仕の職業	5.88 倍	情報処理・通信技術者	0.58 倍
保健師、助産師、看護師	4.42 倍	一般事務の職業	0.64 倍

*有効求人倍率は倍率の高い職業、低い職業ともに5職業を掲載。なお、その他に分類される職業は除く。

○産業別新規求人の状況〔詳細はP. 12及びP. 13 参照〕

主要産業	新規求人数	前年同月比
建設業	5,862人	0.3 減
製造業	4,676人	3.1 増
情報通信業	8,646人	0.9 増
運輸業、郵便業	5,488人	0.8 減
卸売業、小売業	19,083人	21.9 増
宿泊業、飲食サービス業	16,204人	62.0 増
生活関連サービス業、娯楽業	5,177人	29.8 増
医療・福祉	22,331人	16.7 増
サービス業	22,189人	1.6 減

主な職業別常用有効求人求職状況

平成27年3月分

【東京労働局職業安定部】

	計			一般常用			パート常用		
	求人数	求職者数	求人倍率	求人数	求職者数	求人倍率	求人数	求職者数	求人倍率
A 管理的職業	1,533	1,128	1.36	1,516	1,073	1.41	17	55	0.31
B 専門的・技術的職業	71,109	31,188	2.28	56,281	25,811	2.18	14,828	5,377	2.76
開発技術者	1,959	1,285	1.52	1,930	1,203	1.60	29	82	0.35
製造技術者	1,205	1,578	0.76	1,155	1,376	0.84	50	202	0.25
建築・土木・測量技術者	7,615	1,424	5.35	7,454	1,308	5.70	161	116	1.39
情報処理・通信技術者	18,757	4,699	3.99	18,629	4,480	4.16	128	219	0.58
医師、歯科医師、獣医師、薬剤師	4,033	453	8.90	2,033	258	7.88	2,000	195	10.26
保健師、助産師、看護師	10,178	2,384	4.27	5,858	1,407	4.16	4,320	977	4.42
医療技術者	3,236	997	3.25	2,113	711	2.97	1,123	286	3.93
その他の保健医療の職業	3,286	1,638	2.01	2,618	1,319	1.98	668	319	2.09
社会福祉の専門的職業	13,343	3,922	3.40	9,165	2,821	3.25	4,178	1,101	3.79
美術家、デザイナー、写真家、映像撮影者	1,984	4,487	0.44	1,652	4,089	0.40	332	398	0.83
その他の専門的職業	5,145	8,149	0.63	3,370	6,685	0.50	1,775	1,464	1.21
C 事務的職業	33,282	71,588	0.46	21,178	55,183	0.38	12,104	16,405	0.74
一般事務の職業	22,788	56,409	0.40	13,803	42,291	0.33	8,985	14,118	0.64
会計事務の職業	3,371	5,850	0.58	2,425	5,057	0.48	946	793	1.19
生産関連事務の職業	1,559	1,555	1.00	888	1,301	0.68	671	254	2.64
営業・販売関連事務の職業	4,487	6,606	0.68	3,475	5,753	0.60	1,012	853	1.19
事務用機器操作の職業	542	965	0.56	288	623	0.46	254	342	0.74
D 販売の職業	45,915	19,666	2.33	35,063	16,318	2.15	10,852	3,348	3.24
商品販売の職業	27,363	8,644	3.17	17,335	5,725	3.03	10,028	2,919	3.44
販売類似の職業	1,588	490	3.24	1,499	447	3.35	89	43	2.07
営業の職業	16,964	10,532	1.61	16,229	10,146	1.60	735	386	1.90
E サービスの職業	77,360	19,663	3.93	43,612	12,996	3.36	33,748	6,667	5.06
介護サービスの職業	21,256	4,881	4.35	10,968	3,536	3.10	10,288	1,345	7.65
保健医療サービスの職業	2,035	996	2.04	1,110	717	1.55	925	279	3.32
生活衛生サービスの職業	6,086	1,274	4.78	4,831	940	5.14	1,255	334	3.76
飲食物調理の職業	22,252	5,333	4.17	12,688	3,147	4.03	9,564	2,186	4.38
接客・給仕の職業	17,575	3,169	5.55	11,117	2,070	5.37	6,458	1,099	5.88
居住施設・ビル等の管理の職業	3,101	2,172	1.43	1,296	1,404	0.92	1,805	768	2.35
その他のサービスの職業	3,641	1,727	2.11	1,554	1,143	1.36	2,087	584	3.57
F 保安の職業	11,936	1,185	10.07	8,111	874	9.28	3,825	311	12.30
G 農林漁業の職業	529	584	0.91	411	501	0.82	118	83	1.42
H 生産工程の職業	10,407	8,500	1.22	7,719	7,128	1.08	2,688	1,372	1.96
金属材料製造、金属加工、溶接・溶断の職業	1,469	1,031	1.42	1,344	941	1.43	125	90	1.39
製品製造・加工処理の職業（金属製品除く）	3,681	3,429	1.07	1,792	2,670	0.67	1,889	759	2.49
機械組立の職業	848	1,223	0.69	703	1,027	0.68	145	196	0.74
機械整備・修理、検査の職業	2,489	932	2.67	2,291	851	2.69	198	81	2.44
製品検査の職業	314	146	2.15	173	108	1.60	141	38	3.71
生産関連・生産類似の職業	1,411	1,471	0.96	1,246	1,300	0.96	165	171	0.96
I 輸送・機械運転の職業	12,293	4,570	2.69	9,815	3,819	2.57	2,478	751	3.30
自動車運転の職業	10,073	3,162	3.19	7,818	2,576	3.03	2,255	586	3.85
定置機関・機械および建設機械運転の職業	2,006	1,091	1.84	1,826	973	1.88	180	118	1.53
J 建設等の職業	6,817	1,808	3.77	6,589	1,681	3.92	228	127	1.80
建設・土木の職業	5,423	1,216	4.46	5,218	1,118	4.67	205	98	2.09
電気工事の職業	1,393	587	2.37	1,370	559	2.45	23	28	0.82
K 運搬・清掃等の職業	23,378	24,181	0.97	6,596	13,226	0.50	16,782	10,955	1.53
運搬の職業	5,236	3,474	1.51	3,429	2,773	1.24	1,807	701	2.58
清掃の職業	13,696	5,498	2.49	2,054	2,236	0.92	11,642	3,262	3.57
その他の運搬・清掃等の職業	3,953	15,018	0.26	1,045	8,130	0.13	2,908	6,888	0.42
職業計	294,559	198,616	1.48	196,891	148,192	1.33	97,668	50,424	1.94

*平成24年3月より職業分類が改定されている。

主な職業別常用新規求人状況

【東京労働局職業安定部】

	計			一般常用			パート常用		
	平成27年 3月	平成26年 3月	前年同月 比	平成27年 3月	平成26年 3月	前年同月 比	平成27年 3月	平成26年 3月	前年同月 比
A 管理的職業	423	377	12.2	418	374	11.8	5	3	66.7
B 専門的・技術的職業	23,820	22,340	6.6	18,676	17,451	7.0	5,144	4,889	5.2
開発技術者	648	767	▲ 15.5	639	746	▲ 14.3	9	21	▲ 57.1
製造技術者	313	305	2.6	298	289	3.1	15	16	▲ 6.3
建築・土木・測量技術者	2,587	2,669	▲ 3.1	2,536	2,622	▲ 3.3	51	47	8.5
情報処理・通信技術者	6,194	6,021	2.9	6,149	5,958	3.2	45	63	▲ 28.6
医師、歯科医師、獣医師、薬剤師	1,834	1,517	20.9	903	663	36.2	931	854	9.0
保健師、助産師、看護師	3,258	3,524	▲ 7.5	1,847	2,021	▲ 8.6	1,411	1,503	▲ 6.1
医療技術者	1,054	792	33.1	665	503	32.2	389	289	34.6
その他の保健医療の職業	1,206	796	51.5	950	642	48.0	256	154	66.2
社会福祉の専門的職業	4,234	3,423	23.7	2,836	2,143	32.3	1,398	1,280	9.2
美術家、デザイナー、写真家、映像撮影者	576	768	▲ 25.0	484	637	▲ 24.0	92	131	▲ 29.8
その他の専門的職業	1,745	1,699	2.7	1,241	1,172	5.9	504	527	▲ 4.4
C 事務的職業	12,305	11,653	5.6	7,557	7,067	6.9	4,748	4,586	3.5
一般事務の職業	8,294	7,821	6.0	4,727	4,380	7.9	3,567	3,441	3.7
会計事務の職業	1,364	1,142	19.4	954	811	17.6	410	331	23.9
生産関連事務の職業	555	521	6.5	346	301	15.0	209	220	▲ 5.0
営業・販売関連事務の職業	1,642	1,709	▲ 3.9	1,283	1,309	▲ 2.0	359	400	▲ 10.3
事務用機器操作の職業	241	212	13.7	112	97	15.5	129	115	12.2
D 販売の職業	16,457	14,086	16.8	12,440	10,926	13.9	4,017	3,160	27.1
商品販売の職業	9,888	7,634	29.5	6,152	4,709	30.6	3,736	2,925	27.7
販売類似的職業	491	564	▲ 12.9	445	527	▲ 15.6	46	37	24.3
営業の職業	6,078	5,888	3.2	5,843	5,690	2.7	235	198	18.7
E サービスの職業	29,109	21,103	37.9	16,313	10,925	49.3	12,796	10,178	25.7
介護サービスの職業	7,532	6,755	11.5	3,698	3,742	▲ 1.2	3,834	3,013	27.2
保健医療サービスの職業	627	618	1.5	314	346	▲ 9.2	313	272	15.1
生活衛生サービスの職業	1,984	1,336	48.5	1,610	1,029	56.5	374	307	21.8
飲食物調理の職業	10,709	5,134	108.6	6,687	2,307	189.9	4,022	2,827	42.3
接客・給仕の職業	5,017	4,622	8.5	2,880	2,541	13.3	2,137	2,081	2.7
居住施設・ビル等の管理の職業	1,292	1,106	16.8	514	424	21.2	778	682	14.1
その他のサービスの職業	1,477	1,262	17.0	604	528	14.4	873	734	18.9
F 保安の職業	4,465	4,776	▲ 6.5	3,125	3,109	0.5	1,340	1,667	▲ 19.6
G 農林漁業の職業	133	232	▲ 42.7	95	129	▲ 26.4	38	103	▲ 63.1
H 生産工程の職業	3,565	3,705	▲ 3.8	2,640	2,767	▲ 4.6	925	938	▲ 1.4
金属材料製造、金属加工、溶接・溶断の職業	474	491	▲ 3.5	427	422	1.2	47	69	▲ 31.9
製品製造・加工処理の職業（金属製品除く）	1,300	1,317	▲ 1.3	623	735	▲ 15.2	677	582	16.3
機械組立の職業	325	315	3.2	266	235	13.2	59	80	▲ 26.3
機械整備・修理、検査の職業	851	744	14.4	804	682	17.9	47	62	▲ 24.2
製品検査の職業	90	137	▲ 34.3	49	66	▲ 25.8	41	71	▲ 42.3
生産関連・生産類似的職業	469	616	▲ 23.9	421	562	▲ 25.1	48	54	▲ 11.1
I 輸送・機械運転の職業	4,211	4,171	1.0	3,252	3,220	1.0	959	951	0.8
自動車運転の職業	3,255	3,164	2.9	2,407	2,335	3.1	848	829	2.3
定置機関・機械および建設機械運転の職業	877	916	▲ 4.3	774	805	▲ 3.9	103	111	▲ 7.2
J 建設等の職業	2,221	2,414	▲ 8.0	2,151	2,311	▲ 6.9	70	103	▲ 32.0
建設・土木の職業	1,737	1,928	▲ 9.9	1,678	1,843	▲ 9.0	59	85	▲ 30.6
電気工事の職業	483	484	▲ 0.2	472	466	1.3	11	18	▲ 38.9
K 運搬・清掃等の職業	9,301	8,755	6.2	2,215	2,389	▲ 7.3	7,086	6,366	11.3
運搬の職業	1,822	1,854	▲ 1.7	1,034	1,114	▲ 7.2	788	740	6.5
清掃の職業	5,722	5,343	7.1	756	787	▲ 3.9	4,966	4,556	9.0
その他の運搬・清掃等の職業	1,611	1,435	12.3	395	437	▲ 9.6	1,216	998	21.8
職業計	106,010	93,612	13.2	68,882	60,668	13.5	37,128	32,944	12.7

*平成24年3月より職業分類が改定されている。

産業別新規求人 の 推移

平成27年3月

【東京労働局職業安定部】

	産業計	建設業	製造業	情報通信業	運輸業、郵便業	卸売業、小売業	宿泊業、飲食サービス業	生活関連サービス業、娯楽業	医療、福祉	サービス業 (他に分類されないもの)
〔原 数 値〕 (人)										
平成24年度	97,076	5,652	4,326	9,106	5,263	14,359	9,853	4,042	16,066	16,544
平成25年度	109,179	6,155	4,454	9,530	5,804	15,800	12,240	4,357	17,825	19,825
平成26年度	116,323	5,950	4,777	9,033	5,758	17,556	15,220	4,578	20,460	19,412
26年 3月	109,608	5,882	4,537	8,572	5,535	15,656	10,005	3,987	19,138	22,539
4月	118,456	7,224	4,481	10,346	6,237	18,042	17,817	4,234	17,541	19,647
5月	111,266	5,767	4,983	9,182	5,333	15,151	14,743	4,828	17,881	20,793
6月	106,561	5,793	4,414	8,554	6,171	15,635	10,397	3,827	20,623	19,199
7月	123,769	6,675	4,839	10,234	6,235	20,152	16,215	5,128	20,337	20,068
8月	107,855	5,291	4,531	8,797	5,042	15,575	16,040	3,781	17,891	19,065
9月	118,460	5,890	5,106	8,476	5,837	18,615	16,213	4,955	21,002	18,993
10月	128,758	6,741	5,354	9,846	7,526	20,132	14,487	5,422	22,452	20,887
11月	105,458	5,128	4,551	8,243	4,997	14,905	15,482	3,299	19,356	17,203
12月	107,682	5,199	4,234	7,616	4,890	16,566	14,904	4,574	20,854	15,909
27年 1月	127,999	6,509	5,076	9,327	5,803	19,374	15,757	5,485	24,515	20,332
2月	115,170	5,321	5,080	9,134	5,532	17,446	14,382	4,226	20,740	18,661
3月	124,447	5,862	4,676	8,646	5,488	19,083	16,204	5,177	22,331	22,189
〔前年同期比、前年同月比〕 (%)										
平成24年度	14.4	4.7	3.5	8.8	10.6	15.1	27.1	33.3	11.9	21.8
平成25年度	12.5	8.9	3.0	4.7	10.3	10.0	24.2	7.8	10.9	19.8
平成26年度	6.5	▲ 3.3	7.3	▲ 5.2	▲ 0.8	11.1	24.3	5.1	14.8	▲ 2.1
26年 3月	6.3	0.2	4.9	▲ 5.3	6.6	▲ 2.5	7.8	▲ 20.6	21.9	14.7
4月	10.9	20.4	7.5	11.1	0.5	11.8	35.0	▲ 17.5	6.6	9.7
5月	3.3	0.6	10.7	1.0	1.4	▲ 8.0	▲ 10.0	32.4	10.7	11.3
6月	10.0	▲ 1.1	9.3	▲ 1.3	▲ 2.5	11.2	15.1	▲ 10.7	36.0	11.3
7月	13.2	12.1	16.3	▲ 0.1	18.1	22.4	19.9	1.4	19.1	6.6
8月	2.1	▲ 18.0	▲ 2.7	▲ 2.0	6.1	▲ 1.5	35.1	▲ 3.9	1.5	▲ 0.7
9月	12.2	▲ 8.1	12.7	▲ 8.7	▲ 4.0	21.3	54.7	11.1	29.4	▲ 7.2
10月	0.8	▲ 2.4	11.3	▲ 12.6	1.5	13.2	▲ 2.1	5.0	12.9	▲ 17.5
11月	▲ 2.9	▲ 18.5	▲ 5.0	▲ 17.8	▲ 5.7	▲ 3.4	32.9	▲ 24.8	8.5	▲ 14.4
12月	15.5	5.7	17.1	▲ 8.0	▲ 2.7	19.2	72.7	44.3	18.1	3.3
27年 1月	3.4	▲ 9.4	6.5	▲ 13.3	▲ 15.7	14.4	8.6	18.0	20.1	▲ 3.6
2月	0.0	▲ 15.2	4.3	▲ 7.7	▲ 1.1	12.0	12.3	▲ 4.2	2.4	▲ 11.7
3月	13.5	▲ 0.3	3.1	0.9	▲ 0.8	21.9	62.0	29.8	16.7	▲ 1.6

※1 新規学卒者を除きパートタイムを含んだ数値である。

※2 年計および年度の数値は、平均数値である。

※3 平成21年4月より日本標準産業分類(第12回改訂)を適用している。

主な産業別・事業所規模別新規求人状況

【東京労働局職業安定部】

業種	一 般 十 パ ー ト (人、%)				一 般 (人、%)				パ ー ト (人、%)				
	新規求人		うち 常用		新規求人		うち 常用		新規求人		うち 常用		
	本月	前年同月比	本月	前年同月比	本月	前年同月比	本月	前年同月比	本月	前年同月比	本月	前年同月比	
建設業 (06~08)	5,862	▲ 0.3	5,728	0.8	5,433	1.8	5,364	2.3	429	▲ 21.6	364	▲ 16.7	
総合製造業 (09~32)	3,329	2.7	3,239	4.5	3,078	6.4	3,043	7.3	251	▲ 28.5	196	▲ 25.8	
食料製造業	4,676	3.1	4,227	▲ 0.2	3,240	0.2	2,961	5.6	1,436	10.2	1,266	15.4	
繊維工業	872	21.8	741	19.1	285	12.2	179	23.3	587	27.1	562	44.5	
印刷業	223	▲ 18.0	205	▲ 22.6	142	▲ 29.4	130	▲ 33.7	81	▲ 71.0	75	▲ 8.7	
化学工業	444	8.6	404	▲ 11.4	322	▲ 14.8	306	▲ 16.4	122	▲ 13.0	98	▲ 8.9	
金属製造業	315	1.9	302	3.4	273	5.8	271	5.9	42	▲ 17.6	31	▲ 13.9	
はん用機械製造業	352	▲ 15.8	339	▲ 14.2	285	▲ 10.1	280	▲ 10.5	67	▲ 33.7	59	▲ 28.0	
生産用機械製造業	281	▲ 34.3	270	▲ 34.9	243	▲ 36.4	241	▲ 36.7	38	▲ 17.4	29	▲ 14.7	
電気機械器具製造業	121	28.1	152	32.2	144	109	142	37.9	11	▲ 8.3	10	▲ 16.7	
電子部品製造業	205	15.1	212	6.0	172	1.4	164	1.2	64	73.0	48	▲ 41.2	
電気機械器具製造業	110	0.9	99	9.4	72	7.3	65	0.0	38	5.6	34	17.2	
電気機械器具製造業	294	8.1	277	26.0	227	▲ 2.6	219	▲ 3.9	67	71.8	58	81.3	
ハブ製造業	186	▲ 4.1	161	▲ 6.4	129	126	117	0.9	57	▲ 16.2	44	▲ 21.4	
輸送機器製造業	171	72.7	95	80	146	66	75	36.4	25	▲ 24.2	20	▲ 20.4	
その他製造業	646	21.4	605	521	422	22.3	493	17.9	130	18.2	112	8.7	
電気・ガス・熱供給・水道業 (33~36)	129	118.6	124	59	121	45	116	157.8	8	▲ 42.9	8	▲ 42.9	
情報通信業 (37~41)	8,646	8.72	7,768	7,737	8,003	7,884	7,353	7,265	643	▲ 6.5	415	▲ 12.1	
情報通信業	7,695	7.626	6,968	6,896	7,254	7,107	6,680	6,540	441	▲ 15.0	288	▲ 19.1	
運輸業 (42~49)	5,488	5.535	4,129	4,063	3,758	3,885	3,132	3,171	1,730	▲ 4.8	997	11.8	
道路貨物運送業	1,966	1,855	1,948	1,788	1,548	1,514	1,548	1,463	418	22.6	400	23.1	
道路貨物運送業	2,758	2,913	1,520	1,651	1,790	1,894	1,206	1,310	968	▲ 5.0	314	▲ 7.9	
卸売業 (50~61)	19,083	15.625	16,083	13,634	18.0	10,800	8,900	21.3	10,265	8,270	24.1	8,283	5.364
卸売業	5,052	4,509	4,450	4,119	3,458	3,101	3,262	2,979	1,594	13.2	1,188	4.2	
卸売業	14,031	11,147	11,633	9,515	7,342	5,799	26.6	32.4	6,689	25.1	4,630	9.6	
小売業 (62~67)	1,181	1,033	882	873	697	696	609	655	▲ 7.0	43.6	243	11.5	
銀行業	406	173	210	155	109	98	89	84	297	75	296.0	71	70.4
金融商品取引業、商品先物取引業等	346	327	258	259	273	218	225	216	73	109	▲ 33.0	43	▲ 23.3
保険業 (保険業(除く生命保険・火災保険を含む))	429	533	384	459	315	380	295	355	▲ 16.9	114	▲ 14.4	104	▲ 7.9
不動産業、物品賃貸業 (68~70)	3,796	3,934	3,626	3,715	2,763	2,979	2,714	2,919	1,033	8.2	912	8.5	
物品賃貸業	428	324	415	283	336	242	329	236	92	12.2	86	83.0	
学術研究、専門・技術サービス業 (71~74)	5,681	5,073	4,965	4,317	3,925	3,635	3,651	3,301	1,756	22.1	1,314	29.3	
学術研究、専門・技術サービス業	717	417	632	379	548	363	542	334	169	54	213.0	45	100.0
宿泊業、飲食サービス業 (75~77)	16,204	10,005	13,874	8,043	8,805	4,211	8,398	4,099	7,369	5,794	27.7	5,476	38.8
宿泊業	629	622	574	549	273	352	255	335	356	270	31.9	319	49.1
飲食店	15,405	9,204	13,138	7,335	8,479	3,797	8,096	3,702	6,926	5,407	28.1	5,042	38.8
生活関連サービス業、娯楽業 (78~80)	5,177	3,987	4,022	3,081	2,509	1,961	2,452	1,905	2,668	2,026	31.7	1,570	33.5
洗濯業	2,502	1,702	2,033	1,416	1,576	1,055	1,861	1,037	926	647	43.1	472	379
教育、学習支援業 (81~82)	2,350	2,108	2,016	1,487	914	790	859	671	1,436	1,318	9.0	1,157	41.8
医療、福祉 (83~85)	22,331	19,138	19,983	17,556	11,495	10,157	11,117	9,941	10,836	8,981	20.7	8,866	16.4
医療	5,659	5,008	5,292	4,858	3,476	2,897	3,476	2,876	3,110	2,111	3.4	1,982	0.0
社会保険・社会福祉・介護事業 (86,87)	16,566	14,093	14,588	12,663	7,959	7,244	7,747	7,051	8,607	6,849	25.7	6,841	21.9
複合サービス業 (88~96)	347	173	318	154	196	90	175	151	151	83	81.9	75	90.7
複合サービス業 (他に分類されないもの)	22,189	22,539	17,188	17,839	11,633	11,987	9,264	9,514	10,556	10,552	0.0	7,924	▲ 4.8
廃棄物処理業	211	279	205	262	162	194	157	183	49	▲ 42.4	48	▲ 39.2	
自動車整備業	146	108	133	108	117	85	105	85	29	23	26.1	23	21.7
機械修繕業	233	202	190	182	217	170	171	151	16	32	▲ 50.0	13	▲ 58.1
職業紹介・労働者派遣業	4,065	4,808	1,246	1,941	2,540	3,147	992	1,446	1,525	1,661	8.2	495	▲ 48.7
その他のサービス業	16,461	16,028	14,511	14,330	7,991	7,838	7,333	7,142	8,470	8,190	3.4	7,178	▲ 0.1
その他サービス業	1,073	1,114	903	1,016	606	553	500	507	467	561	▲ 16.8	403	▲ 20.8
合計	124,447	109,608	106,010	93,612	74,769	66,258	68,882	60,668	49,678	43,350	14.6	37,128	12.7
4人未満	27,755	25,622	22,349	20,506	15,404	14,450	12,875	12,158	12,882	11,172	10.6	9,474	13.5
5人~29人	60,068	49,864	54,231	45,442	38,485	31,101	37,068	29,974	37,068	18,763	15.0	17,163	11.0
30人~99人	23,205	21,989	19,486	18,590	13,217	13,380	12,477	12,616	9,988	8,609	16.0	7,009	17.3
100人~299人	9,165	8,137	6,746	5,949	5,105	5,005	4,422	4,046	4,060	3,132	29.6	2,324	22.1
300人~499人	1,956	1,859	1,397	1,341	1,204	1,199	998	956	752	660	13.9	399	3.6
500人以上	1,478	1,463	1,177	1,213	754	704	579	535	724	759	▲ 4.6	598	▲ 11.8
100人以上	820	674	624	571	600	419	463	383	220	255	▲ 13.7	188	▲ 14.4

平成26年度計

主な職業別常用有効求人求職状況

【東京労働局職業安定部】

	計			一般常用			パート常用		
	求人数	求職者数	求人倍率	求人数	求職者数	求人倍率	求人数	求職者数	求人倍率
A 管理的職業	14,625	14,426	1.01	14,429	13,641	1.06	196	785	0.25
B 専門的・技術的職業	822,816	383,146	2.15	658,462	314,902	2.09	164,354	68,244	2.41
開発技術者	26,498	16,786	1.58	26,226	15,730	1.67	272	1,056	0.26
製造技術者	14,509	19,301	0.75	13,802	16,856	0.82	707	2,445	0.29
建築・土木・測量技術者	98,733	17,778	5.55	96,892	16,208	5.98	1,841	1,570	1.17
情報処理・通信技術者	218,860	61,381	3.57	217,356	58,707	3.70	1,504	2,674	0.56
医師、歯科医師、獣医師、薬剤師	50,400	5,393	9.35	25,479	2,863	8.90	24,921	2,530	9.85
保健師、助産師、看護師	118,585	29,846	3.97	68,059	17,149	3.97	50,526	12,697	3.98
医療技術者	33,735	11,655	2.89	22,234	8,185	2.72	11,501	3,470	3.31
その他の保健医療の職業	34,849	18,810	1.85	27,068	15,103	1.79	7,781	3,707	2.10
社会福祉の専門的職業	144,659	44,503	3.25	100,934	29,876	3.38	43,725	14,627	2.99
美術家、デザイナー、写真家、映像撮影者	23,942	55,448	0.43	19,659	50,517	0.39	4,283	4,931	0.87
その他の専門的職業	55,353	99,883	0.55	38,387	81,571	0.47	16,966	18,312	0.93
C 事務的職業	357,353	885,024	0.40	235,129	680,092	0.35	122,224	204,932	0.60
一般事務の職業	240,540	693,213	0.35	150,677	516,613	0.29	89,863	176,600	0.51
会計事務の職業	37,516	76,348	0.49	27,636	65,566	0.42	9,880	10,782	0.92
生産関連事務の職業	16,981	18,268	0.93	10,306	15,485	0.67	6,675	2,783	2.40
営業・販売関連事務の職業	50,122	82,435	0.61	39,411	72,287	0.55	10,711	10,148	1.06
事務用機器操作の職業	6,091	12,393	0.49	3,276	8,249	0.40	2,815	4,144	0.68
D 販売の職業	521,512	244,419	2.13	402,341	202,279	1.99	119,171	42,140	2.83
商品販売の職業	300,177	107,983	2.78	190,487	71,317	2.67	109,690	36,666	2.99
販売類似の職業	23,225	5,782	4.02	22,055	5,169	4.27	1,170	613	1.91
営業の職業	198,110	130,654	1.52	189,799	125,793	1.51	8,311	4,861	1.71
E サービスの職業	856,593	239,830	3.57	484,691	155,641	3.11	371,902	84,189	4.42
介護サービスの職業	245,268	57,757	4.25	127,447	41,068	3.10	117,821	16,689	7.06
保健医療サービスの職業	22,105	12,080	1.83	12,263	8,374	1.46	9,842	3,706	2.66
生活衛生サービスの職業	67,467	16,312	4.14	52,542	11,909	4.41	14,925	4,403	3.39
飲食物調理の職業	235,697	65,457	3.60	132,447	38,192	3.47	103,250	27,265	3.79
接客・給仕の職業	201,159	41,068	4.90	129,344	26,015	4.97	71,815	15,053	4.77
居住施設・ビル等の管理の職業	34,312	25,551	1.34	13,829	16,634	0.83	20,483	8,917	2.30
その他のサービスの職業	39,804	20,313	1.96	15,844	12,992	1.22	23,960	7,321	3.27
F 保安の職業	148,833	14,411	10.33	94,263	10,871	8.67	54,570	3,540	15.42
G 農林漁業の職業	6,861	6,308	1.09	5,267	5,353	0.98	1,594	955	1.67
H 生産工程の職業	119,975	102,275	1.17	88,354	84,668	1.04	31,621	17,607	1.80
金属材料製造、金属加工、溶接・溶断の職業	16,010	12,578	1.27	14,470	11,275	1.28	1,540	1,303	1.18
製品製造・加工処理の職業（金属製品除く）	43,265	41,303	1.05	21,010	31,486	0.67	22,255	9,817	2.27
機械組立の職業	9,619	15,596	0.62	7,814	13,104	0.60	1,805	2,492	0.72
機械整備・修理、検査の職業	27,264	10,885	2.51	24,942	9,907	2.52	2,322	978	2.37
製品検査の職業	3,722	1,893	1.97	2,123	1,273	1.67	1,599	620	2.58
生産関連・生産類似の職業	17,646	16,597	1.06	15,877	14,648	1.08	1,769	1,949	0.91
I 輸送・機械運転の職業	141,772	54,735	2.59	114,231	46,145	2.48	27,541	8,590	3.21
自動車運転の職業	117,685	38,450	3.06	92,391	31,755	2.91	25,294	6,695	3.78
定置機関・機械および建設機械運転の職業	21,587	12,409	1.74	19,696	11,006	1.79	1,891	1,403	1.35
J 建設等の職業	82,603	21,079	3.92	79,879	19,423	4.11	2,724	1,656	1.65
建設・土木の職業	65,177	14,385	4.53	62,808	13,201	4.76	2,369	1,184	2.00
電気工事の職業	17,347	6,637	2.61	16,994	6,186	2.75	353	451	0.78
K 運搬・清掃等の職業	247,956	292,163	0.85	72,138	158,018	0.46	175,818	134,145	1.31
運搬の職業	58,206	42,809	1.36	37,989	34,498	1.10	20,217	8,311	2.43
清掃の職業	147,801	68,738	2.15	22,613	27,979	0.81	125,188	40,759	3.07
その他の運搬・清掃等の職業	37,758	178,454	0.21	10,833	94,611	0.12	26,925	83,843	0.32
職業計	3,320,899	2,429,617	1.37	2,249,184	1,803,869	1.25	1,071,715	625,748	1.71

*平成24年3月より職業分類が改定されている。

平成26年度累計

主な職業別常用新規求人状況

【東京労働局職業安定部】

	計			一般常用			パート常用		
	平成26年度	平成25年度	前年同月比	平成26年度	平成25年度	前年同月比	平成26年度	平成25年度	前年同月比
A 管理的職業	5,232	4,404	18.8	5,146	4,291	19.9	86	113	▲ 23.9
B 専門的・技術的職業	282,680	280,638	0.7	225,654	226,258	▲ 0.3	57,026	54,380	4.9
開発技術者	8,756	10,296	▲ 15.0	8,654	10,053	▲ 13.9	102	243	▲ 58.0
製造技術者	4,944	4,575	8.1	4,680	4,261	9.8	264	314	▲ 15.9
建築・土木・測量技術者	33,193	36,066	▲ 8.0	32,559	35,461	▲ 8.2	634	605	4.8
情報処理・通信技術者	74,720	78,637	▲ 5.0	74,216	78,034	▲ 4.9	504	603	▲ 16.4
医師、歯科医師、獣医師、薬剤師	17,045	17,071	▲ 0.2	8,676	8,056	7.7	8,369	9,015	▲ 7.2
保健師、助産師、看護師	40,695	39,200	3.8	23,340	22,260	4.9	17,355	16,940	2.4
医療技術者	11,790	10,680	10.4	7,755	7,053	10.0	4,035	3,627	11.2
その他の保健医療の職業	12,377	11,904	4.0	9,579	9,102	5.2	2,798	2,802	▲ 0.1
社会福祉の専門的職業	51,088	44,547	14.7	35,675	31,089	14.8	15,413	13,458	14.5
美術家、デザイナー、写真家、映像撮影者	7,976	8,440	▲ 5.5	6,504	7,018	▲ 7.3	1,472	1,422	3.5
その他の専門的職業	19,107	18,311	4.3	13,153	13,039	0.9	5,954	5,272	12.9
C 事務的職業	137,394	132,818	3.4	89,611	86,821	3.2	47,783	45,997	3.9
一般事務の職業	92,175	87,829	4.9	56,936	54,438	4.6	35,239	33,391	5.5
会計事務の職業	15,139	13,907	8.9	11,118	10,034	10.8	4,021	3,873	3.8
生産関連事務の職業	6,434	5,843	10.1	3,917	3,565	9.9	2,517	2,278	10.5
営業・販売関連事務の職業	18,937	14,169	33.7	14,927	10,775	38.5	4,010	3,394	18.1
事務用機器操作の職業	2,415	2,827	▲ 14.6	1,255	1,447	▲ 13.3	1,160	1,380	▲ 15.9
D 販売の職業	184,007	175,039	5.1	141,914	137,124	3.5	42,093	37,915	11.0
商品販売の職業	107,017	96,418	11.0	68,259	61,163	11.6	38,758	35,255	9.9
販売類似の職業	7,650	9,513	▲ 19.6	7,215	9,030	▲ 20.1	435	483	▲ 9.9
営業の職業	69,340	69,108	0.3	66,440	66,931	▲ 0.7	2,900	2,177	33.2
E サービスの職業	300,522	261,210	15.0	169,356	141,633	19.6	131,166	119,577	9.7
介護サービスの職業	84,522	73,647	14.8	43,907	36,692	19.7	40,615	36,955	9.9
保健医療サービスの職業	7,764	7,721	0.6	4,278	4,334	▲ 1.3	3,486	3,387	2.9
生活衛生サービスの職業	22,903	19,723	16.1	17,854	15,251	17.1	5,049	4,472	12.9
飲食物調理の職業	85,478	69,799	22.5	48,545	34,692	39.9	36,933	35,107	5.2
接客・給仕の職業	68,238	61,312	11.3	43,322	39,800	8.8	24,916	21,512	15.8
居住施設・ビル等の管理の職業	13,706	13,378	2.5	5,510	5,830	▲ 5.5	8,196	7,548	8.6
その他のサービスの職業	13,893	13,706	1.4	5,569	4,824	15.4	8,324	8,882	▲ 6.3
F 保安の職業	52,871	53,470	▲ 1.1	32,694	33,341	▲ 1.9	20,177	20,129	0.2
G 農林漁業の職業	2,199	1,853	18.7	1,665	1,480	12.5	534	373	43.2
H 生産工程の職業	42,872	41,484	3.3	31,497	30,974	1.7	11,375	10,510	8.2
金属材料製造、金属加工、溶接・溶断の職業	5,889	6,120	▲ 3.8	5,319	5,482	▲ 3.0	570	638	▲ 10.7
製品製造・加工処理の職業（金属製品除く）	15,769	14,885	5.9	7,831	7,807	0.3	7,938	7,078	12.2
機械組立の職業	3,540	3,541	0.0	2,834	2,830	0.1	706	711	▲ 0.7
機械整備・修理、検査の職業	9,475	8,568	10.6	8,658	7,876	9.9	817	692	18.1
製品検査の職業	1,374	1,330	3.3	769	745	3.2	605	585	3.4
生産関連・生産類似の職業	5,910	6,228	▲ 5.1	5,290	5,553	▲ 4.7	620	675	▲ 8.1
I 輸送・機械運転の職業	49,531	51,007	▲ 2.9	39,683	41,473	▲ 4.3	9,848	9,534	3.3
自動車運転の職業	40,732	42,483	▲ 4.1	31,752	33,828	▲ 6.1	8,980	8,655	3.8
定置機関・機械および建設機械運転の職業	7,921	7,590	4.4	7,188	6,827	5.3	733	763	▲ 3.9
J 建設等の職業	27,729	29,317	▲ 5.4	26,853	28,055	▲ 4.3	876	1,262	▲ 30.6
建設・土木の職業	21,704	32,679	▲ 33.6	20,957	31,176	▲ 32.8	747	1,503	▲ 50.3
電気工事の職業	5,998	6,262	▲ 4.2	5,870	6,073	▲ 3.3	128	189	▲ 32.3
K 運搬・清掃等の職業	93,280	86,631	7.7	26,541	24,703	7.4	66,739	61,928	7.8
運搬の職業	21,278	19,906	6.9	13,828	12,286	12.6	7,450	7,620	▲ 2.2
清掃の職業	56,145	51,561	8.9	8,488	7,771	9.2	47,657	43,790	8.8
その他の運搬・清掃等の職業	14,314	13,866	3.2	3,970	4,287	▲ 7.4	10,344	9,579	8.0
職業計	1,178,317	1,117,871	5.4	790,614	756,153	4.6	387,703	361,718	7.2

*平成24年3月より職業分類が改定されている。

平成26年度累計

主な産業別・事業所規模別新規求人状況

業種	一 般 十 パ ー ト (人、%)				一 般 (人、%)				パ ー ト (人、%)									
	新規求人人数		うち 常 用		新規求人人数		うち 常 用		新規求人人数		うち 常 用							
	本年	前年	本年	前年	本年	前年	本年	前年	本年	前年	本年	前年						
建設業 (06~08)	71,400	73,860	▲ 3.3	68,529	70,568	▲ 2.9	65,796	68,067	▲ 3.3	64,266	65,957	▲ 2.6	5,604	5,793	▲ 3.3	4,263	4,611	▲ 7.5
製造業 (09~32)	39,945	40,591	▲ 1.6	38,051	38,327	▲ 0.7	36,448	37,239	▲ 2.1	35,606	35,866	▲ 0.7	3,497	3,352	▲ 4.3	2,445	2,461	▲ 0.7
食品製造業	57,325	53,448	7.3	51,745	47,963	7.9	41,830	38,867	7.6	38,861	35,846	8.4	15,495	14,581	6.3	12,884	12,117	6.3
繊維工業	9,709	8,919	8.9	8,178	7,537	8.5	3,857	3,655	5.5	3,092	3,187	▲ 3.0	5,852	5,264	11.2	5,086	4,350	16.9
印刷業	2,955	3,326	▲ 11.2	2,798	3,226	▲ 13.3	2,074	2,396	▲ 13.4	1,962	2,325	▲ 15.6	881	930	▲ 5.3	836	901	▲ 7.2
化学工業	3,769	5,588	▲ 2.0	4,962	5,160	▲ 3.8	4,097	4,371	6.3	3,933	4,243	▲ 7.3	1,382	1,217	13.6	1,029	917	12.2
金属製造業	4,292	3,973	8.0	3,961	3,772	5.0	3,340	2,994	6.0	3,173	2,940	7.9	506	587	▲ 13.8	404	457	▲ 11.6
はん用機械製造業	3,893	3,764	3.4	3,710	3,642	1.9	3,461	3,332	3.9	3,368	3,276	2.8	432	432	0.0	342	366	▲ 6.6
生産用機械製造業	1,410	1,327	6.3	1,351	1,290	4.7	1,233	1,148	7.4	1,200	1,132	6.0	177	179	▲ 1.1	151	158	▲ 4.4
電気機械器具製造業	2,949	2,592	13.8	2,727	2,475	10.2	2,326	2,186	6.4	2,244	2,066	4.2	623	406	53.4	483	322	50.0
電子部品製造業	1,358	1,200	13.2	1,186	1,024	15.8	1,008	833	21.0	911	737	23.6	350	367	▲ 4.6	275	287	▲ 4.2
電気機械器具製造業	3,380	3,139	7.7	3,195	2,862	11.6	2,709	2,520	7.5	2,639	2,387	10.6	671	619	8.4	556	475	17.1
電気機械器具製造業	2,537	2,440	4.0	2,281	2,165	5.4	1,985	1,746	13.7	1,840	1,612	14.1	552	694	▲ 20.5	441	553	▲ 20.3
電気機械器具製造業	2,136	2,740	▲ 22.0	1,306	1,222	6.9	1,833	2,445	▲ 25.0	1,046	957	9.3	303	295	2.7	260	265	▲ 1.9
電気・ガス・熱供給・水道業 (33~36)	8,765	6,761	29.5	8,036	6,313	27.3	7,169	5,277	35.9	6,788	4,998	35.8	1,596	1,484	7.5	1,248	1,316	▲ 5.1
情報通信業 (37~41)	108,401	114,362	▲ 5.2	95,140	99,888	▲ 4.5	89,476	104,108	▲ 4.4	89,541	92,677	▲ 3.4	8,925	10,254	▲ 13.0	5,599	6,911	▲ 19.0
運輸業 (42~49)	95,899	100,741	▲ 4.8	84,226	87,337	▲ 3.6	89,616	94,363	▲ 5.0	80,658	83,731	▲ 3.7	6,283	6,378	▲ 1.5	3,568	3,606	▲ 1.1
道路運輸業	25,996	26,565	▲ 2.1	24,928	25,467	▲ 2.1	21,863	22,361	▲ 2.2	20,917	21,397	▲ 2.2	4,133	4,204	▲ 1.7	4,011	4,070	▲ 1.4
郵便業 (50~61)	33,933	34,137	▲ 0.6	18,018	19,982	▲ 9.8	23,427	23,278	▲ 0.6	14,763	16,625	▲ 11.2	10,506	10,859	▲ 3.3	3,255	3,357	▲ 3.0
卸売業 (62~67)	12,658	13,329	▲ 5.0	10,120	11,251	▲ 10.1	8,977	10,357	▲ 13.3	7,965	9,165	▲ 13.2	6,681	2,972	23.9	2,165	2,086	3.8
銀行業	4,124	3,488	18.2	3,130	3,188	▲ 1.8	2,314	2,533	▲ 9.4	2,131	2,407	▲ 11.5	1,810	935	93.6	999	781	27.9
金融商品取引業 (68~70)	2,669	2,751	▲ 3.0	2,158	2,214	▲ 2.5	2,214	2,220	▲ 0.3	1,856	1,793	3.5	455	531	▲ 14.3	302	419	▲ 27.9
保険業 (71~74)	5,865	7,090	▲ 17.3	4,832	5,851	▲ 17.4	4,449	5,584	▲ 20.3	3,968	4,965	▲ 20.1	1,416	1,506	▲ 6.0	864	886	▲ 2.5
不動産業 (75~77)	48,045	48,125	▲ 0.2	45,509	46,027	▲ 1.1	36,519	37,493	▲ 2.6	35,757	36,888	▲ 3.1	11,526	10,632	8.4	9,752	9,139	6.7
学術研究、専門・技術サービス業 (78~80)	5,655	4,380	29.1	5,372	4,165	29.0	4,723	3,360	40.6	4,572	3,287	39.1	932	1,020	▲ 8.6	800	878	▲ 8.9
宿泊業 (81~82)	62,101	63,321	▲ 1.9	54,332	54,284	▲ 0.1	43,858	45,062	▲ 2.7	40,769	41,587	▲ 2.0	18,243	18,259	▲ 0.1	15,563	12,697	6.8
飲食店	6,712	6,369	5.4	5,858	5,613	4.4	5,203	4,543	14.5	4,919	4,138	18.9	1,509	1,826	▲ 17.4	939	1,475	▲ 36.3
生活関連サービス業、娯楽業 (83~85)	182,641	146,880	24.3	135,591	112,410	20.6	87,458	68,837	27.1	83,018	65,837	26.1	95,183	78,043	22.0	52,573	46,573	12.9
教育、学習支援業 (86~87)	5,967	6,363	▲ 6.2	5,623	5,815	▲ 3.3	2,818	3,142	▲ 10.3	2,701	2,989	▲ 9.6	3,149	3,221	▲ 2.2	2,922	2,826	3.4
医療、学術支援業 (88~96)	174,468	138,530	25.9	127,838	104,713	22.1	83,760	64,944	29.0	79,457	62,115	27.9	90,708	73,586	23.3	48,381	42,598	13.6
社会保険・社会福祉・介護事業 (97~99)	54,936	52,282	5.1	44,317	43,072	2.9	27,807	27,231	2.1	26,859	26,720	0.5	27,129	25,051	8.3	17,458	16,352	6.8
複合サービス業 (98~99)	27,183	24,221	12.2	22,828	20,260	12.7	16,812	14,568	15.4	16,512	14,469	14.1	10,371	9,653	7.4	6,316	5,791	9.1
サービス業 (他に分類されないもの)	245,523	213,896	14.8	226,752	200,457	13.1	132,573	116,105	14.2	130,003	113,270	14.8	112,950	97,791	15.5	96,749	87,187	11.0
廃棄物処理業	64,531	59,989	7.6	62,588	58,426	7.1	40,018	36,260	10.4	39,517	35,998	9.8	24,513	23,729	3.3	23,071	22,428	2.9
機械修理業	179,999	153,047	17.6	163,307	141,308	15.6	92,050	79,434	15.9	90,007	76,879	17.1	87,949	73,613	19.5	73,300	64,429	13.8
その他のサービス業	3,109	1,528	103.5	2,242	1,212	85.0	1,399	754	85.5	1,184	687	72.3	1,710	774	120.9	1,058	525	101.5
合計	1,395,881	1,310,151	6.4	1,178,317	1,117,871	6.5	861,276	828,006	4.3	790,614	756,153	4.6	534,605	482,145	10.9	387,703	361,718	7.1
事業所規模	5人未満	284,167	3.8	249,087	233,114	6.9	170,405	164,522	3.6	148,617	140,308	5.9	124,630	119,645	4.2	100,470	92,806	8.3
5人以上	663,282	589,701	12.5	583,981	532,908	9.6	424,134	383,205	10.7	404,063	364,365	10.9	239,148	206,496	15.8	179,918	168,543	6.7
100人未満	109,621	109,221	0.4	78,993	222,216	0.9	163,896	167,415	▲ 2.2	153,199	156,621	▲ 2.2	106,984	93,769	14.1	71,098	65,595	8.4
300人未満	25,960	35,101	▲ 26.0	17,319	23,172	▲ 25.3	16,044	21,226	▲ 24.4	13,213	18,974	▲ 30.4	9,916	13,875	▲ 28.5	4,106	4,198	▲ 2.2
500人以上	18,029	19,048	▲ 5.3	14,445	15,129	▲ 4.5	9,761	10,118	▲ 3.5	7,953	8,151	▲ 2.4	8,268	8,930	▲ 7.4	6,492	6,978	▲ 7.0
その他	13,074	11,729	11.5	10,195	9,180	11.1	9,863	8,634	14.2	8,083	6,975	15.9	3,211	3,095	3.7	2,112	2,205	▲ 4.2

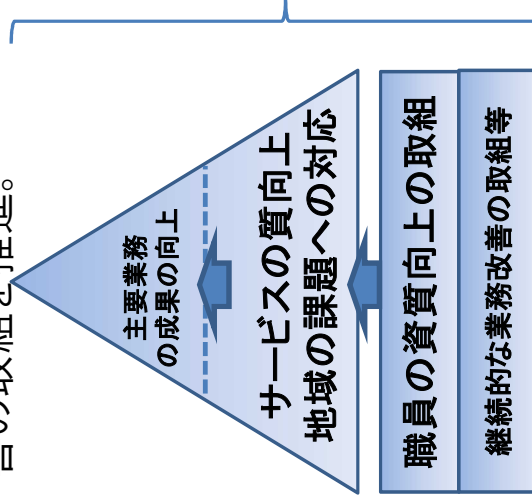
ハローワークのマッチング機能に関する業務の評価・改善の取組(概要)

ハローワークの機能強化を図るため、従来の目標管理・業務改善の拡充、マッチング機能に関する業務の総合評価、評価結果等に基づく全国的な業務改善を、平成27年度から一体的に実施。

PDCAサイクルによる 目標管理・業務改善の拡充

- 現行の取組(就職率等を指標にしたPDCAサイクルによる目標管理)を拡充し、業務の質の指標を追加。
- 地域の雇用の課題を踏まえ重点とする業務に関する指標を追加。
- 中長期的な就職支援の強化のため、職員の資質向上や継続的な業務改善の取組を推進。

短期的な成果の向上だけでなく
中長期的な業務の質向上・業務改善を図り
就職支援を強化



ハローワークのマッチング機能 の総合評価・利用者への公表

- 業務の成果や目標達成状況等を定期的に公表
→ 主要指標の実績を毎月、年度後半の取組強化のための分析を年度中に、総合評価を年度終了後に公表
- 業務の成果や質、職員の資質向上・業務改善の取組等の実施状況をもとにハローワークの総合評価を実施。
→ 労働市場の状況や業務量が同程度のハローワークをグループに分け、その中で比較し評価
- ハローワークごとに実績・総合評価及び業務改善の取組等をまとめ、労働局が公表。

重点的に取り組んだ事項、業務改善を図った事項、業務改善が必要な事項、総合評価、基本統計データ、指標ごとの実績及び目標達成状況などを公表



- 労働局は地方労働審議会、本省は労働政策審議会に報告。

評価結果等に基づく 全国的な業務改善

- 評価結果等をもとに本省・労働局による重点指導や好事例の全国展開等を実施。
 - ① 評価結果等をもとに労働局・ハローワークに対する問題状況の改善指導
 - ② 改善計画を作成、本省・労働局が重点指導(評価期間終了後)
 - ③ 好事例は全国展開(評価期間終了後)
- 労働市場の状況や業務量が同程度のハローワークによる交流会も開催

総合評価の構成

ハローワークのマッチング機能の総合評価は、全ハローワークで共通する指標による評価と、ハローワークごとに地域の特性等を踏まえ重点的に取り組む業務や継続的な業務改善等に関する評価を総合的に勘案して実施。

総合評価を実施

※所重点指標は、ハローワークごとに評価対象とする業務・取組を選択

全ハローワークで共通する評価 (全所必須指標)

(1) 主要指標による評価

ハローワークのマッチング機能に関する業務のうち特に中核業務の成果を測定する指標に基づく評価

- 就職件数
- 求人充足件数
- 雇用保険受給者の早期再就職件数

(2) 補助指標による評価

ハローワークのマッチング機能に関する業務の質を測定する指標に基づく評価

- 満足度調査
- 紹介成功率

ハローワークごとの重点的な取組の評価 (所重点指標・所重点項目)

(1) 所重点指標による評価

ハローワークのマッチング機能に関する重要業務のうち、地域の雇用に関する課題等を踏まえ、ハローワークごとに重点として取り組む業務に関する指標に基づく評価

- 障害者の就職件数
- 正社員求人数
- 生活保護受給者等の就職件数 など

(2) 所重点項目に対する評価

中長期的なマッチング機能向上のための、職員の資質向上の取組や継続的な業務改善の取組等の実施状況を評価

- 職員による事業所訪問の実施
- 求職者担当制の実施
- 職員による計画的なキャリア・コンサルティング研修の受講
- 好事例を導入した業務改善を実施 など

総合評価の方法

総合評価は年度単位で実施する。年度終了後に、ハローワークごとに、年度合計の指標・項目の実績をポイント化し、それを合算して、評価する。

①年度当初に定めた目標への達成状況を基に、指標ごとに、予め定められたポイント数の範囲内で、ポイントを付与する。

A指標の目標達成率



A指標のポイント数



〇〇ハローワークの
A指標のポイント

※目標達成状況によるポイントは、所重点項目を除く各指標(主要指標・補助指標・所重点指標)について計算。

②業務実績が例年より上回った場合に、ポイントを付与する。
※主要指標について、過去3年間の実績と比較し、過去3年間の平均を上回る場合にポイントを付与。

③所重点項目の実施状況を基に、ポイントを付与する。
※中長期的な観点から必要となる職員の資質向上のための取組や継続的な業務改善の取組を実施した場合にポイントを付与。

①～③のポイントを合計し、ハローワークごとに、総ポイント数を計算する。

類似するハローワークからなるグループ内で、総ポイント数等を比較し、評価する。

※労働市場の状況や業務量が同程度のハローワークを11グループに分類。

※評価は本省で実施し、評価結果を労働政策審議会に報告。

※評価結果は、ハローワークにおいても、実績値、業務改善事項、総合評価結果(4段階)等をまとめて公表。

「日本再興戦略」改訂2014～未来への挑戦～（抜粋）

平成26年6月24日（閣議決定）

2.雇用制度改革・人材力の強化

2-1.失業なき労働移動の実現／マッチング機能の強化／多様な働き方の実現

(3)新たに講ずべき具体的施策

iii)外部労働市場の活性化による失業なき労働移動の実現

「企業外でも能力を高め、適職に異動できる社会」を構築するため、国、地方、民間を含めたオールジャパンで円滑な労働移動を実現するための取組を抜本的に強化する。このため、以下のとおり施策を充実させる。

④官民協働による外部労働市場のマッチング機能の強化

ハローワークの機能強化のため、各所ごとのパフォーマンスの比較・公表、意欲をもって取り組む職員が評価される仕組みの構築について、今年度中に具体的な方策の検討を行い、2015年度から実施する。（中略）さらに、ハローワークと地方自治体との連携強化が全国的に進展するよう、ベストプラクティスの整理を進め、普及を図る。

平成27年度東京労働局及びハローワーク別主要事業目標（1/3）

注：目標値については、平成27年5月1日時点の目標値です。目標値は、平成26年度実績によって修正される場合があります。

主要指標_目標値	労働局計	府中											公表 時期						
		飯田橋	上野	品川	大森	渋谷	新宿	池袋	王子	足立	墨田	木場		八王子	立川	青梅	三鷹	町田	
就職件数(常用)*1	131,130	6,000	3,380	4,400	6,800	10,500	15,700	14,000	3,800	9,350	10,300	8,000	7,100	9,400	4,500	6,200	4,600	7,100	毎月
求人充足数(常用) *2	170,280	30,000	5,390	19,600	7,000	17,960	19,140	14,270	3,050	8,310	7,010	10,000	5,620	7,510	3,620	3,960	2,630	5,210	毎月
雇用保険受給者 の早期再就職件数 *3	43,700	1,260	700	1,930	2,250	4,600	4,450	5,100	1,200	3,100	2,500	3,900	2,200	3,270	1,250	2,200	1,300	2,490	毎月

*1：常用：雇用契約において雇用期間の定めのない、又は、4か月以上の雇用期間が定められているもの。

*2：都内ハローワークにおいて受理した求人に対して、全国のハローワークからの職業紹介により就職が確認された件数。

*3：雇用保険受給者が所定給付日数を3分の2以上残して就職し（待機期間中や給付制限期間中の就職者、自己就職者等を含む）、雇用保険被保険者資格取得届が提出された件数。

補助指標_目標値	労働局計	府中											公表 時期						
		飯田橋	上野	品川	大森	渋谷	新宿	池袋	王子	足立	墨田	木場		八王子	立川	青梅	三鷹	町田	
紹介成功率(常用) *4	10.90%	8.00%	9.20%	9.00%	13.40%	9.30%	9.00%	9.30%	13.10%	12.00%	12.50%	14.00%	13.50%	11.10%	19.40%	12.30%	12.40%	12.70%	毎月
満足度(求人者)	90%以上	90%以上	90%以上	90%以上	90%以上	90%以上	90%以上	90%以上	90%以上	90%以上	90%以上	90%以上	90%以上	90%以上	90%以上	90%以上	90%以上	90%以上	翌年度
満足度(求職者)	90%以上	90%以上	90%以上	90%以上	90%以上	90%以上	90%以上	90%以上	90%以上	90%以上	90%以上	90%以上	90%以上	90%以上	90%以上	90%以上	90%以上	90%以上	翌年度

*4：都内ハローワークにおいて職業紹介した件数のうち、都内ハローワークからの職業紹介により就職が確認された件数の割合。

平成27年度東京労働局及びハローワーク別主要事業目標 (2/3)

重点指標①_目標値	労働局計	府中														公表 時期			
		飯田橋	上野	品川	大森	渋谷	新宿	池袋	王子	足立	墨田	木場	八王子	立川	青梅		三鷹	町田	
正社員求人数 *5	621,152	95,220	13,014	96,473	19,825	94,012	83,541	57,037	8,564	21,896	20,052	26,460	9,772	20,338	6,749	25,100	7,994	15,105	半年毎
正社員就職件数 *6	67,826	2,753	1,757	2,126	3,422	5,707	9,866	7,569	1,794	4,626	5,182	3,842	3,584	4,665	2,272	2,980	2,326	3,355	半年毎
障害者の就職件数	6,067	416	172	231	220	430	601	580	190	479	448	405	392	408	202	300	264	329	半年毎
学卒ジョブサポーターの支援による正社員就職件数 *7	20,310	420	260	160	490	690	10,180	1,340	150	560	570	770	2,350	880	570	260	310	350	半年毎
ハローワークの職業紹介により正規雇用に結びついたフリーター等 *8の件数	35,753	1,465	1,112	1,276	1,990	3,104	4,448	3,633	857	1,926	2,726	2,026	2,339	2,443	1,351	1,538	1,362	2,157	半年毎

*5：正社員：パートタイム労働者、派遣労働者、臨時・季節労働者、契約社員、準社員、嘱託等以外、正社員・正職員である者。

*6：全国のハローワークで受理した正社員求人に対して、都内ハローワークからの職業紹介により就職が確認された件数。

*7：都内ハローワークの学卒ジョブサポーターからの支援により、正社員での就職が確認された件数。

*8：概ね45歳未満の正規雇用での就職を希望する求職者（新規学卒者、正規雇用の在職求職者は除く）のうち、不安定就労の期間が長い者や、安定した就労の経験が少ない者。

平成27年度東京労働局及びハローワーク別主要事業目標 (3/3)

重点指標②_目標値	労働局計	地域別											公表時期							
		飯田橋	上野	品川	大森	渋谷	新宿	池袋	王子	足立	墨田	木場		八王子	立川	青梅	三鷹	町田	府中	
マザーズハローワーク事業における担当者制による就職支援を受けた重点支援対象者の就職率 *9	87.60%				87.60%	87.50%		87.60%		87.70%		87.60%		87.50%			87.60%	87.60%	87.60%	半年毎
介護・看護・保育分野の就職件数 *10	15,000件	410	250	340	670	1,000	1,100	1,750	470	980	890	1,200	1,500	780	850	710	1,000			半年毎
生活保護受給者の就職件数 *11	7,620件			264	314			787		611				154	270	237				半年毎
建設分野の就職件数 *12	4,800件		149			245	523													半年毎

※「マザーズハローワーク事業における担当者制による就職支援を受けた重点支援対象者の就職率」については、マザーズハローワーク事業実施ハローワークについてのみ目標を記載。

※「生活保護受給者の就職件数」及び「建設分野の就職件数」については、重点指標としたハローワークについてのみ目標を記載。

*9：マザーズハローワーク事業：子育て中の女性等を対象として、都内3か所（渋谷、足立、立川）のマザーズハローワーク及び6か所のハローワーク（大森、池袋、木場、八王子、町田、府中）にマザーズコーナーを設置し、就職支援等を実施する事業。

*10：全国のハローワークで受理した介護関係職種、看護師等医療関係職種及び保育士の求人に対して、都内ハローワークからの職業紹介により就職が確認された件数。

*11：国又は地方公共団体から就労支援・生活支援等を受ける生活保護受給者等生活困窮者の求職者の就職件数。

*12：全国のハローワークで受理した建築・土木・測量技術者等建設関係職種求人に対して、都内ハローワークからの職業紹介により就職が確認された件数。