

厚生労働省  
東京労働局発表  
平成27年6月26日(金)

担当	職業安定部長	石井 悠久
	課長代理	小平 俊史
当	地方労働市場情報官	湯地 幹彦
	電話(直通)	03-3512-1654
	電話(夜間)	03-3512-1548
	F A X	03-3512-1565

## 一般職業紹介状況(平成27年5月分)

～有効求人倍率は1.71倍と、平成2年11月以来の1.7倍台～

-前月比で0.04P上昇-

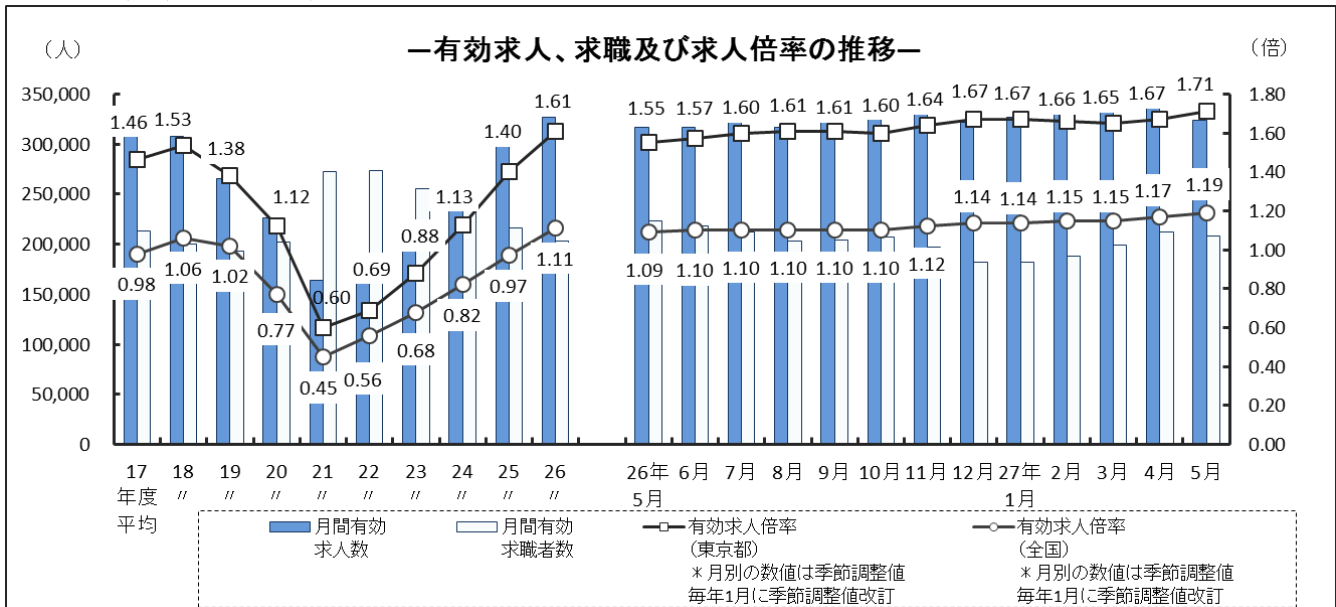
東京労働局では平成27年5月分の「一般職業紹介状況」を取りまとめましたので公表します。「一般職業紹介状況」はハローワークにおける求人、求職、就職などの状況を取りまとめたもので、月末に、その前月の状況を都道府県労働局ごとに公表しています。

### 5月の特徴(東京の雇用情勢)

- 有効求人倍率(季節調整値)は1.71倍となり、前月より0.04ポイント上昇した。
- 新規求人数は103,743人で、前年同月比6.8%減(▲7,523人)となった。
- 新規求職者数は43,102人で、前年同月比13.0%減(▲6,463人)となった。

#### 1 有効求人倍率・求人・求職の状況

- 有効求人数(原数値)は323,903人(前年同月比2.1%増)で、61か月連続で前年同月を上回った。[P.4 参照]  
このうち、正社員の有効求人数(原数値)は141,518人(前年同月比0.1%増)で、61か月連続で前年同月を上回った。有効求人(全数)に占める正社員求人数の割合は43.7%となった。[P.6 参照]
- 有効求職者数(原数値)は208,552人(前年同月比6.8%減)で、57か月連続で前年同月を下回った。[P.4 参照]
- 有効求人倍率(季節調整値)は1.71倍(前年同月比0.16ポイント上昇)となり、前月より0.04ポイント上昇した。2か月連続で前月を上回り、平成2年11月以来の1.7倍台となった。[P.4 参照]  
なお、職種別の有効求人倍率(常用)は、P.8 参照。  
正社員有効求人倍率(原数値)は0.93倍となり、前年同月の0.85倍より0.08ポイント上昇した。[P.6 参照]



## 2 新規求人倍率・求人・求職の状況

- 新規求人数（原数値）は103,743人（前年同月比6.8%減）で、2か月連続で前年同月を下回った。〔P.4 参照〕

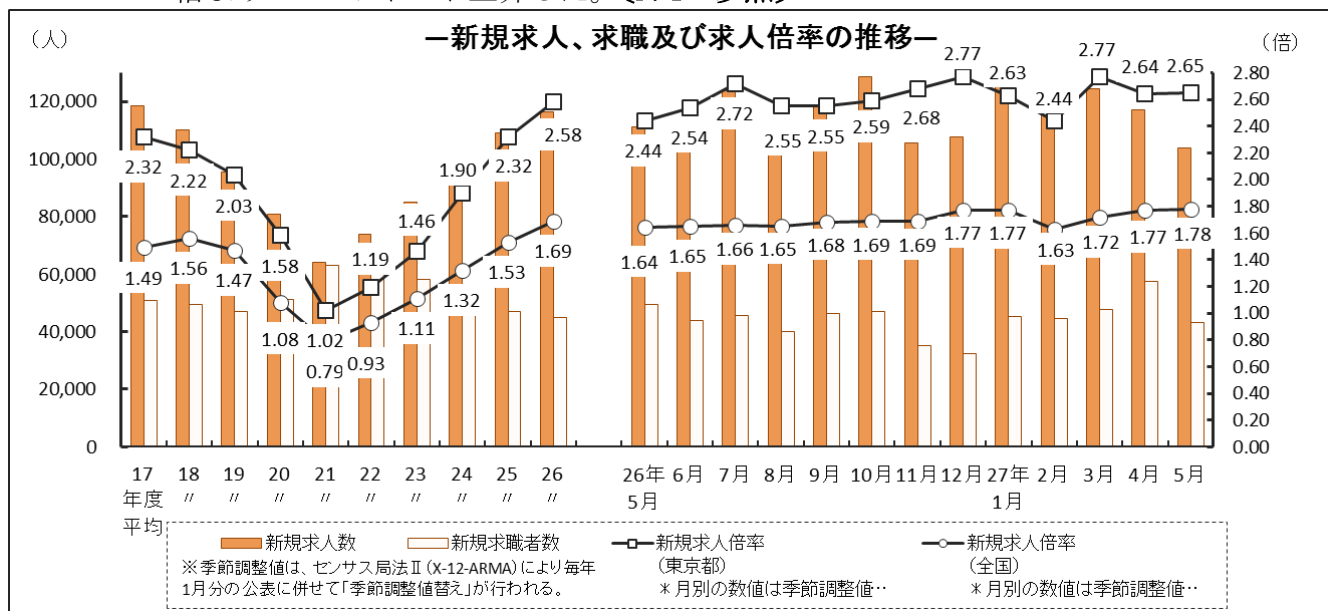
なお、産業別の新規求人数（主要産業）は、P.8 参照。

また、正社員の新規求人数は、44,277人（前年同月比10.3%減）で、前年同月を下回った。新規求人（全数）に占める正社員求人数の割合は42.7%となった。〔P.6 参照〕

- 新規求職者数（原数値）は43,102人（前年同月比13.0%減）で、2か月連続で前年同月を下回った。〔P.4 参照〕

新規求職者数（一般常用）のうち、在職者は7,254人（前年同月比9.8%減）、離職者は、20,260人（前年同月比13.4%減）となった。離職者のうち、事業主都合離職者は6,482人（前年同月比16.9%減）、自己都合離職者は12,659人（前年同月比12.0%減）と2か月連続で前年同月を下回った。〔P.7 参照〕

- 新規求人倍率（季節調整値）は2.65倍（前年同月比で0.21ポイント上昇）となり、前月の2.64倍より0.01ポイント上昇した。〔P.4 参照〕



## 3 就職者の状況

- 就職件数は、12,718件と、前年同月より2.0%減となった。

〔P.4 参照〕

一般、パート別の状況をみると、一般は7,534件（前年同月比2.4%減）、パートは5,184件（前年同月比1.3%減）となった。

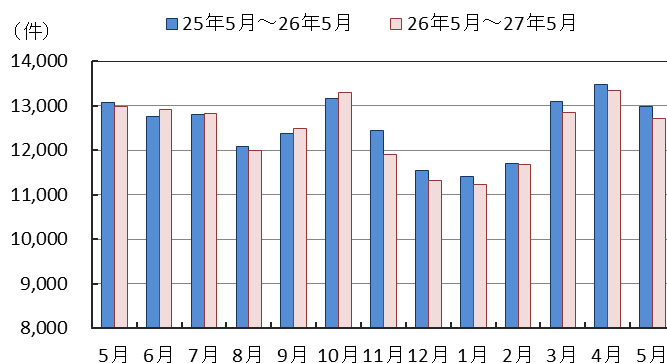
〔P.5 参照〕

- 正社員就職件数は5,705件と、前年同月より1.9%増となった。

また、就職件数（全数）に占める正社員就職件数の割合は44.9%となった。

〔P.6 参照〕

就職者の状況



## 求人充足の状況

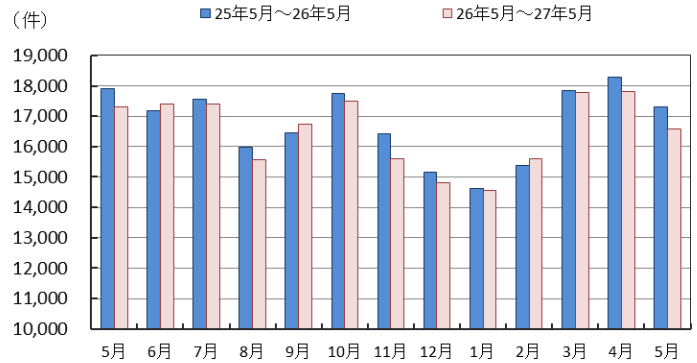
### 4 求人充足の状況

- 求人充足数は16,572件と、前年同月より4.2%減となった。

#### [P. 4 参照]

一般、パート別の状況をみると、一般は9,878件（前年同月比6.0%減）、パートは6,694件（前年同月比1.2%減）となった。

#### [P. 5 参照]



#### 《参考資料①》

- \* 主な職業別常用有効求人求職状況 [P. 9]
- \* 主な職業別常用新規求人状況 [P. 10]
- \* 産業別新規求人の推移 [P. 11]
- \* 主な産業別・事業所規模別新規求人状況 [P. 12]

#### 《参考資料②》

平成27年4月から、ハローワークの機能強化として、全国のハローワークごとのパフォーマンスを比較・公表等実施する「ハローワークのマッチング機能に関する業務の評価・改善の取組」を開始。今後、この取組の一環として、「平成27年度東京労働局及び各ハローワーク別の事業目標」に対する進捗状況について毎月公表予定。

- \* 平成27年度 東京労働局及びハローワーク別主要事業進捗状況 [P. 13]

### ～用語の解説～

- \* **新規求人数**……………ハローワークにおいて当該期間中に受け付けた求人数。
- \* **有効求人数**……………「前月から繰り越された有効求人数」と当月の「新規求人数」の合計数。
- \* **新規求職者数**……………ハローワークにおいて当該期間中に新たに受け付けた求職申込の件数。
- \* **有効求職者数**……………「前月から繰り越された有効求職者数」と当月の「新規求職者数」の合計数。
- \* **求人倍率**…………… 求職者数に対する求人数の割合。  
 ⇒ **新規求人倍率**: 新規求人数 ÷ 新規求職申込件数  
 ⇒ **有効求人倍率**: 有効求人数 ÷ 有効求職者数  
 なお、求人倍率の「季節調整値」とは、1年を周期として繰り返す季節的変動要因を一定の方法により取り除いて計算した数値をいう。(12月までの1年分のデータが集まった段階で過去の全データが修正の対象となり、毎年1月分の公表に併せて「季節調整値替え」が行われる。)  
 ⇒ **正社員有効求人倍率**: 正社員の有効求人数 ÷ パートタイムを除く常用の有効求職者数  
 ただし、パートタイムを除く常用の有効求職者には派遣労働者や契約社員を希望する者も含まれるため、厳密な意味での正社員有効求人倍率より低い値となる。
- \* **就職件数**……………都内のハローワークにおいて求職申込を受け付けた求職者に対して、全国のハローワークで受理した求人を紹介、就職が確認された件数。
- \* **充足数**……………都内のハローワークにおいて受け付けた求人に対して、全国のハローワークで紹介、就職が確認された件数。
- \* **一般**……………以下のパートタイム以外の就業形態
- \* **パートタイム**……………一週間の所定労働時間が同一の事業所に雇用されている通常の労働者の一週間の所定労働時間に比べ短い就業形態
- \* **常用**……………雇用契約において雇用期間の定めのない、又は、4ヶ月以上の雇用期間が定められているもの

最近の雇用失業情勢 (平成26年5月～平成27年5月)

【東京労働局職業安定部】

項目 年月	① 新規求職者数	② 新規求人数	③ 月間有効求職者数	④ 月間有効求人数	⑤ 新規求人倍率		⑥ 有効求人倍率		⑦ 就職件数	⑧ 充足数	全 国		南 関 東	
					全 国	東京都	全 国	東京都			⑨完全失業者数	⑩完全失業率	⑪完全失業者数	⑫完全失業率
平成 24年度	51,133 (▲ 12.2)	97,076 (14.4)	232,846 (▲ 8.8)	263,741 (17.9)	1.32 (0.21p)	1.90 (0.44p)	0.82 (0.14p)	1.13 (0.25p)	150,775 (1.0)	203,223 (1.1)	280 (▲ 18)	4.3 (▲ 0.2p)	85 (▲ 4)	4.4 (▲ 0.2p)
平成 25年度	47,118 (▲ 7.9)	109,179 (12.5)	216,142 (▲ 7.2)	302,536 (14.7)	1.53 (0.21p)	2.32 (0.42p)	0.97 (0.15p)	1.40 (0.27p)	150,132 (▲ 0.4)	200,675 (▲ 1.3)	256 (▲ 24)	3.9 (▲ 0.4p)	78 (▲ 7)	4.1 (▲ 0.3p)
平成 26年度	45,027 (▲ 4.4)	116,323 (6.5)	203,187 (▲ 6.0)	327,227 (8.2)	1.69 (0.16p)	2.58 (0.26p)	1.11 (0.14p)	1.61 (0.21p)	148,938 (▲ 0.8)	198,488 (▲ 1.1)	233 (▲ 23)	3.5 (▲ 0.4p)	68 (▲ 10)	3.5 (▲ 0.6p)
平成26年 5月	49,565 (▲ 7.1)	111,266 (3.3)	223,773 (▲ 7.6)	317,223 (9.9)	1.64 (0.00p)	2.44 (0.02p)	1.09 (0.01p)	1.55 (0.02p)	12,973 (▲ 0.8)	17,290 (▲ 3.4)	242 (▲ 37)	3.6 (0.0p)	73 (▲ 7)	3.8 (▲ 0.3p)
6月	44,015 (▲ 1.0)	106,561 (10.0)	218,188 (▲ 5.8)	316,356 (10.9)	1.65 (0.01p)	2.54 (0.10p)	1.10 (0.01p)	1.57 (0.02p)	12,913 (1.1)	17,416 (1.4)	245 (▲ 15)	3.7 (0.1p)	(▲ 7)	(▲ 0.3p)
7月	45,480 (▲ 8.8)	123,769 (13.2)	211,779 (▲ 6.5)	322,452 (11.2)	1.66 (0.01p)	2.72 (0.18p)	1.10 (0.00p)	1.60 (0.03p)	12,830 (0.3)	17,391 (▲ 0.9)	248 (▲ 7)	3.7 (0.0p)	67 (▲ 10)	3.5 (▲ 0.5p)
8月	40,159 (▲ 9.0)	107,855 (2.1)	203,649 (▲ 7.1)	316,959 (9.8)	1.65 (-0.01p)	2.55 (-0.17p)	1.10 (0.00p)	1.61 (0.01p)	11,997 (▲ 0.7)	15,573 (▲ 2.5)	231 (▲ 40)	3.5 (-0.2p)	(▲ 7)	(▲ 0.5p)
9月	46,229 (2.0)	118,460 (12.2)	204,169 (▲ 5.8)	327,160 (9.8)	1.68 (0.03p)	2.55 (0.00p)	1.10 (0.00p)	1.61 (0.00p)	12,489 (0.9)	16,724 (1.6)	233 (▲ 25)	3.6 (0.1p)	(▲ 7)	(▲ 0.4p)
10月	47,157 (▲ 4.4)	128,758 (0.8)	207,208 (▲ 4.9)	337,698 (5.8)	1.69 (0.01p)	2.59 (0.04p)	1.10 (0.00p)	1.60 (-0.01p)	13,288 (1.0)	17,509 (▲ 1.4)	233 (▲ 30)	3.5 (-0.1p)	65 (▲ 7)	3.3 (▲ 0.4p)
11月	35,271 (▲ 13.4)	105,458 (▲ 2.9)	197,072 (▲ 6.1)	330,915 (3.9)	1.69 (0.00p)	2.68 (0.09p)	1.12 (0.02p)	1.64 (0.04p)	11,894 (▲ 4.4)	15,590 (▲ 5.0)	219 (▲ 30)	3.4 (0.0p)	(▲ 7)	(▲ 0.4p)
12月	32,486 (▲ 1.9)	107,682 (15.5)	182,007 (▲ 6.3)	322,085 (6.1)	1.77 (0.08p)	2.77 (0.09p)	1.14 (0.02p)	1.67 (0.03p)	11,329 (▲ 1.9)	14,799 (▲ 2.4)	210 (▲ 15)	3.4 (-0.1p)	(▲ 1)	3.4 (▲ 0.1p)
平成27年 1月	45,125 (▲ 7.8)	127,999 (3.4)	182,009 (▲ 6.6)	327,161 (6.3)	1.77 (0.00p)	2.63 (-0.14p)	1.14 (0.00p)	1.67 (0.00p)	11,224 (▲ 1.6)	14,543 (▲ 0.5)	231 (▲ 7)	3.6 (0.2p)	67 (▲ 1)	3.4 (▲ 0.1p)
2月	44,438 (3.1)	115,170 (0.0)	188,545 (▲ 3.8)	337,010 (6.4)	1.63 (-0.14p)	2.44 (-0.19p)	1.15 (0.01p)	1.66 (-0.01p)	11,677 (▲ 0.2)	15,606 (1.5)	226 (▲ 6)	3.5 (-0.1p)	(▲ 1)	3.5 (▲ 0.2p)
3月	47,623 (0.6)	124,447 (13.5)	199,392 (▲ 2.5)	349,699 (6.9)	1.72 (0.09p)	2.77 (0.33p)	1.15 (0.00p)	1.65 (-0.01p)	12,853 (▲ 1.9)	17,766 (▲ 0.4)	228 (▲ 18)	3.4 (-0.1p)	(▲ 1)	3.4 (▲ 0.2p)
4月	57,521 (▲ 8.4)	117,124 (▲ 1.1)	212,376 (▲ 3.7)	336,509 (4.5)	1.77 (0.05p)	2.64 (-0.13p)	1.17 (0.02p)	1.67 (0.02p)	13,333 (▲ 1.0)	17,815 (▲ 2.5)	234 (▲ 20)	3.3 (-0.1p)	(▲ 1)	3.3 (▲ 0.1p)
5月	43,102 (▲ 13.0)	103,743 (▲ 6.8)	208,552 (▲ 6.8)	323,903 (2.1)	1.78 (0.01p)	2.65 (0.01p)	1.19 (0.02p)	1.71 (0.04p)	12,718 (▲ 2.0)	16,572 (▲ 4.2)	224 (▲ 18)	3.3 (0.0p)	(▲ 1)	3.3 (▲ 0.1p)

注 1 ①②③④⑦⑧欄は、東京都の数値で原数値である。また、⑤⑥⑩欄の各月分は季節調整値であり、年度分は原数値である。(季節調整値は、センサス局法Ⅱ(X-12-ARIMA)により、毎年1月分の公表に併せて「季節調整値替え」が行われる。)

2 各欄の( )内は、前年との比較(増減数・比率)であり、⑤⑥⑩欄の各月分の[ ]内は、前月との比較(比率)である。

3 新規・有効求人数、新規・有効求職者数、就職件数、充足数及び求人倍率は、学卒を除き、パートタイムを含んだ数値である。

4 ①⑩欄は、南関東(東京、埼玉、千葉、神奈川)及び全国の数値で原数値である。

5 ⑨～⑫欄の各月・四半期・年・年度の数値については、平成22年勢調査結果を基準とする新基準で週及集計した数値である。詳細については、総務省統計局「労働力調査」を参照のこと。

6 年度の①②③④数値は、平均数値である。

《資料出所》 総務省統計局「労働力調査」、厚生労働省「職業安定業務統計」

職業紹介取扱状況（一般・パート）

平成27年5月分

【東京労働局職業安定部】

項目 年月	一般						パート					
	① 新規求職者数	② 新規求人数	③ 月間有効求職者数	④ 月間有効求人数	⑤ 就職件数	⑥ 充足数	① 新規求職者数	② 新規求人数	③ 月間有効求職者数	④ 月間有効求人数	⑤ 就職件数	⑥ 充足数
平成24年度	38,215 (▲ 12.6)	62,690 (12.9)	177,827 (▲ 9.7)	172,685 (15.7)	89,832 (1.1)	124,423 (1.0)	12,919 (▲ 11.2)	34,386 (17.2)	55,018 (▲ 5.8)	91,056 (22.4)	60,943 (0.8)	78,800 (1.4)
平成25年度	34,957 (▲ 8.5)	69,001 (10.1)	163,762 (▲ 7.9)	193,343 (12.0)	89,971 (0.2)	122,200 (▲ 1.8)	12,161 (▲ 5.9)	40,179 (16.8)	52,380 (▲ 4.8)	109,194 (19.9)	60,161 (▲ 1.3)	78,475 (▲ 0.4)
平成26年度	32,958 (▲ 5.7)	71,773 (4.0)	150,827 (▲ 7.9)	204,068 (5.5)	89,276 (▲ 0.8)	120,679 (▲ 1.2)	12,070 (▲ 0.7)	44,550 (10.9)	52,361 (0.0)	123,159 (12.8)	59,662 (▲ 0.8)	77,809 (▲ 0.8)
平成26年5月	35,332 (▲ 9.1)	68,722 (2.9)	165,812 (▲ 9.1)	196,969 (7.3)	7,723 (1.1)	10,512 (▲ 1.9)	14,233 (▲ 1.6)	42,544 (3.8)	57,961 (▲ 3.0)	120,254 (14.3)	5,250 (▲ 3.5)	6,778 (▲ 5.7)
6月	32,267 (▲ 1.8)	65,454 (6.8)	160,267 (▲ 7.6)	196,678 (7.9)	7,652 (2.2)	10,443 (2.7)	11,748 (1.1)	41,107 (15.5)	57,921 (▲ 0.4)	119,678 (16.3)	5,261 (▲ 0.3)	6,973 (▲ 0.6)
7月	33,784 (▲ 9.9)	79,477 (11.7)	157,160 (▲ 8.3)	204,320 (9.8)	7,718 (1.5)	10,561 (0.0)	11,696 (▲ 5.3)	44,292 (15.8)	54,619 (▲ 0.8)	118,132 (13.8)	5,112 (▲ 1.6)	6,830 (▲ 2.3)
8月	29,713 (▲ 10.4)	64,918 (▲ 5.0)	151,778 (▲ 9.0)	198,473 (5.4)	7,231 (▲ 0.7)	9,570 (▲ 1.8)	10,446 (▲ 4.8)	42,937 (15.1)	51,871 (▲ 1.0)	118,486 (18.0)	4,766 (▲ 0.8)	6,003 (▲ 3.5)
9月	33,239 (▲ 0.3)	73,203 (9.0)	151,167 (▲ 8.2)	205,036 (5.9)	7,450 (▲ 0.8)	10,121 (0.5)	12,990 (8.5)	45,257 (17.8)	53,002 (1.7)	122,124 (17.0)	5,039 (3.5)	6,603 (3.3)
10月	34,265 (▲ 6.5)	82,198 (3.4)	152,818 (▲ 7.6)	212,116 (4.1)	7,846 (▲ 0.2)	10,457 (▲ 2.2)	12,892 (1.9)	46,560 (▲ 3.4)	54,390 (3.4)	125,582 (8.8)	5,442 (2.9)	7,052 (▲ 0.2)
11月	25,902 (▲ 14.0)	62,843 (▲ 7.2)	145,153 (▲ 8.5)	206,657 (2.5)	7,044 (▲ 4.8)	9,396 (▲ 5.6)	9,369 (▲ 11.5)	42,615 (4.3)	51,919 (1.3)	124,258 (6.1)	4,850 (▲ 3.7)	6,194 (▲ 4.1)
12月	24,381 (▲ 3.5)	65,954 (11.5)	135,217 (▲ 8.5)	200,096 (4.6)	6,693 (▲ 2.6)	8,836 (▲ 3.9)	8,105 (3.1)	41,728 (22.5)	46,790 (0.4)	121,989 (8.7)	4,636 (▲ 0.9)	5,963 (▲ 0.2)
平成27年1月	33,521 (▲ 8.3)	81,450 (1.5)	135,921 (▲ 8.4)	203,982 (3.0)	6,787 (▲ 1.0)	8,783 (▲ 0.8)	11,604 (▲ 6.5)	46,549 (6.9)	46,088 (▲ 0.8)	123,179 (12.2)	4,437 (▲ 2.5)	5,760 (0.1)
2月	32,938 (2.4)	68,840 (▲ 3.4)	140,870 (▲ 5.4)	209,110 (2.9)	7,216 (▲ 1.1)	9,727 (▲ 0.6)	11,500 (5.3)	46,330 (5.6)	47,675 (1.3)	127,900 (12.6)	4,461 (1.2)	5,879 (5.2)
3月	35,183 (▲ 0.7)	74,769 (12.8)	148,720 (▲ 4.1)	215,587 (5.0)	7,834 (▲ 2.7)	11,024 (▲ 1.7)	12,440 (4.6)	49,678 (14.6)	50,672 (2.6)	134,112 (10.2)	5,019 (▲ 0.6)	6,742 (1.6)
4月	40,449 (▲ 10.0)	75,275 (2.5)	156,126 (▲ 5.4)	208,351 (4.3)	7,945 (▲ 1.7)	10,881 (▲ 3.3)	17,072 (▲ 4.2)	41,849 (▲ 7.0)	56,250 (1.5)	128,158 (4.9)	5,388 (0.0)	6,934 (▲ 1.4)
5月	30,664 (▲ 13.2)	61,094 (▲ 11.1)	151,936 (▲ 8.4)	199,368 (1.2)	7,534 (▲ 2.4)	9,878 (▲ 6.0)	12,438 (▲ 12.6)	42,649 (0.2)	56,616 (▲ 2.3)	124,535 (3.6)	5,184 (▲ 1.3)	6,694 (▲ 1.2)

(注) 1. 下段の( )は前年比。

2. 一般及びパートにおける年度の①～④は、平均数値である。

# 正社員の職業紹介状況

平成27年5月

【東京労働局職業安定部】

年月	正社員 有効求人倍率 -原数値-		新規求人数				有効求人数				就職件数		
	有効求人倍率 -原数値-	合計	正社員	新規求人 正社員求人割合	合計	正社員	有効求人 正社員求人割合	合計	正社員	合計	正社員	就職件数に占める 正社員就職割合	
													正社員
平成24年度	0.71 (0.14)	97,076 (14.4)	45,352 (9.4)	46.7 (▲ 2.2)	263,741 (17.9)	126,406 (11.9)	47.9 (▲ 2.6)	150,775 (1.0)	67,294 (▲ 0.8)	150,775 (1.0)	44.6 (▲ 0.8)		
平成25年度	0.84 (0.13)	109,179 (12.5)	48,786 (7.6)	44.7 (▲ 2.0)	302,536 (14.7)	137,678 (8.9)	45.5 (▲ 2.4)	150,132 (▲ 0.4)	66,741 (▲ 0.8)	150,132 (▲ 0.4)	44.5 (▲ 0.1)		
平成26年度	0.96 (0.12)	116,323 (6.5)	50,499 (3.5)	43.4 (▲ 1.3)	327,227 (8.2)	144,649 (5.1)	44.2 (▲ 1.3)	148,938 (▲ 0.8)	67,510 (1.2)	148,938 (▲ 0.8)	45.3 (0.8)		
平成26年 5月	0.85 (0.13)	111,266 (3.3)	49,367 (8.2)	44.4 (2.1)	317,223 (9.9)	141,363 (8.5)	44.6 (▲ 0.5)	12,973 (▲ 0.8)	5,601 (0.1)	12,973 (▲ 0.8)	43.2 (0.4)		
6月	0.89 (0.14)	106,561 (10.0)	46,540 (6.0)	43.7 (▲ 1.6)	316,356 (10.9)	142,169 (9.5)	44.9 (▲ 0.6)	12,913 (1.1)	5,726 (2.7)	12,913 (1.1)	44.3 (0.6)		
7月	0.93 (0.15)	123,769 (13.2)	55,374 (7.3)	44.7 (▲ 2.5)	322,452 (11.2)	145,038 (8.6)	45.0 (▲ 1.0)	12,830 (0.3)	5,907 (4.6)	12,830 (0.3)	46.0 (1.9)		
8月	0.93 (0.12)	107,855 (2.1)	46,298 (▲ 1.9)	42.9 (▲ 1.8)	316,959 (9.8)	140,692 (5.0)	44.4 (▲ 2.0)	11,997 (▲ 0.7)	5,520 (0.4)	11,997 (▲ 0.7)	46.0 (0.5)		
9月	0.96 (0.12)	118,460 (12.2)	49,222 (4.2)	41.6 (▲ 3.2)	327,160 (9.8)	143,966 (4.5)	44.0 (▲ 2.2)	12,489 (0.9)	5,663 (0.8)	12,489 (0.9)	45.3 (▲ 0.1)		
10月	0.98 (0.10)	128,758 (0.8)	59,468 (3.6)	46.2 (1.2)	337,698 (5.8)	149,817 (3.4)	44.4 (▲ 1.0)	13,288 (1.0)	6,016 (0.2)	13,288 (1.0)	45.3 (▲ 0.3)		
11月	1.00 (0.09)	105,458 (▲ 2.9)	44,459 (▲ 6.5)	42.2 (▲ 1.6)	330,915 (3.9)	145,131 (1.3)	43.9 (▲ 1.1)	11,894 (▲ 4.4)	5,443 (▲ 2.6)	11,894 (▲ 4.4)	45.8 (0.9)		
12月	1.05 (0.12)	107,682 (15.5)	44,284 (5.8)	41.1 (▲ 3.8)	322,085 (6.1)	141,569 (3.7)	44.0 (▲ 1.0)	11,329 (▲ 1.9)	5,187 (0.0)	11,329 (▲ 1.9)	45.8 (0.9)		
平成27年 1月	1.07 (0.12)	127,999 (3.4)	59,095 (3.8)	46.2 (0.2)	327,161 (6.3)	144,481 (2.7)	44.2 (▲ 1.5)	11,224 (▲ 1.6)	5,242 (1.7)	11,224 (▲ 1.6)	46.7 (1.5)		
2月	1.05 (0.08)	115,170 (0.0)	47,924 (▲ 5.4)	41.6 (▲ 2.4)	337,010 (6.4)	146,745 (1.6)	43.5 (▲ 2.1)	11,677 (▲ 0.2)	5,543 (2.4)	11,677 (▲ 0.2)	47.5 (1.2)		
3月	1.02 (0.08)	124,447 (13.5)	50,355 (10.3)	40.5 (▲ 1.1)	349,699 (6.9)	151,217 (4.3)	43.2 (▲ 1.1)	12,853 (▲ 1.9)	5,813 (3.2)	12,853 (▲ 1.9)	45.2 (2.2)		
4月	0.94 (0.07)	117,124 (▲ 1.1)	54,038 (0.8)	46.1 (0.8)	336,509 (4.5)	146,488 (2.0)	43.5 (▲ 1.1)	13,333 (▲ 1.0)	5,926 (1.3)	13,333 (▲ 1.0)	44.4 (1.0)		
5月	0.93 (0.08)	103,743 (▲ 6.8)	44,277 (▲ 10.3)	42.7 (▲ 1.7)	323,903 (2.1)	141,518 (0.1)	43.7 (▲ 0.9)	12,718 (▲ 2.0)	5,705 (1.9)	12,718 (▲ 2.0)	44.9 (1.7)		

(注) 1. 正社員有効求人倍率＝正社員有効求人数／常用の有効求職者数。なお、正社員有効求人数には請負求職者にはフルタイムの請負労働者、派遣労働者及び契約社員（雇用期間4ヶ月以上）を希望する者も含まれるため、厳密な意味での正社員有効求人倍率とは異なる。  
 2. 「正社員」とは、パートタイム労働者、派遣労働者、臨時・季節労働者、契約社員、準社員、嘱託等以外、正社員・正職員である者である。  
 3. 下段の（ ）は前年比。  
 4. 新規求人数、有効求人数の年度は、平均数値である。



# 新規一般常用求職者の態様別推移

平成27年5月

【東京労働局職業安定部】

就業・不就業の状態	26年度計					27年											
	23年度計	24年度計	25年度計	26年度計	5月	6月	7月	8月	9月	10月	11月	12月	1月	2月	3月	4月	5月
新規求職者数	523,719 ▲ 7.5	457,634 ▲ 12.6	418,224 ▲ 8.6	434,392 ▲ 3.9	35,237 ▲ 9.1	32,156 ▲ 1.8	33,640 ▲ 9.9	29,579 ▲ 10.5	33,146 ▲ 0.3	34,130 ▲ 6.6	25,786 ▲ 14.2	24,272 ▲ 3.7	33,400 ▲ 8.4	32,837 ▲ 2.3	35,051 ▲ 0.8	40,306 ▲ 10.1	30,533 ▲ 13.3
保険受給者	173,820 ▲ 8.7	157,238 ▲ 9.5	143,877 ▲ 8.5	151,381 ▲ 5.2	12,835 ▲ 8.5	10,702 ▲ 0.2	12,222 ▲ 11.8	10,104 ▲ 9.7	10,997 ▲ 0.4	12,590 ▲ 8.8	8,681 ▲ 17.0	7,932 ▲ 5.9	10,949 ▲ 7.9	9,532 ▲ 2.1	10,099 ▲ 2.0	16,787 ▲ 6.5	11,299 ▲ 12.0
在職者	109,461 ▲ 7.3	105,058 ▲ 4.0	101,812 ▲ 3.1	108,965 ▲ 7.0	8,038 ▲ 6.8	8,372 ▲ 3.0	8,113 ▲ 5.1	7,761 ▲ 7.3	8,528 ▲ 7.8	8,172 ▲ 2.8	6,796 ▲ 8.5	6,515 ▲ 1.3	9,609 ▲ 5.2	10,208 ▲ 4.4	10,051 ▲ 3.1	8,082 ▲ 7.3	7,254 ▲ 9.8
雇用者	106,802 ▲ 6.3	102,933 ▲ 3.6	99,855 ▲ 3.0	106,952 ▲ 7.1	7,863 ▲ 7.0	8,214 ▲ 3.0	7,949 ▲ 5.2	7,601 ▲ 7.6	8,368 ▲ 8.0	8,016 ▲ 2.8	6,673 ▲ 8.0	6,404 ▲ 0.9	9,453 ▲ 5.2	10,061 ▲ 4.8	9,896 ▲ 3.3	7,921 ▲ 7.2	7,126 ▲ 9.4
その他	2,659 ▲ 34.3	2,125 ▲ 20.1	1,957 ▲ 7.9	2,013 ▲ 2.9	175 ▲ 1.2	158 ▲ 4.6	164 ▲ 1.9	160 ▲ 8.8	160 ▲ 2.4	156 ▲ 4.0	123 ▲ 26.3	111 ▲ 20.7	156 ▲ 8.8	147 ▲ 14.0	155 ▲ 10.9	161 ▲ 13.9	128 ▲ 26.9
離職者	343,107 ▲ 12.2	300,388 ▲ 12.5	271,946 ▲ 9.5	281,036 ▲ 3.3	23,393 ▲ 9.8	20,458 ▲ 2.9	22,246 ▲ 11.5	19,073 ▲ 10.8	21,221 ▲ 3.0	22,611 ▲ 9.2	16,548 ▲ 15.6	15,377 ▲ 4.5	20,657 ▲ 9.1	19,152 ▲ 1.5	20,647 ▲ 1.2	28,325 ▲ 9.6	20,260 ▲ 13.4
前職雇用者	333,614 ▲ 12.2	292,849 ▲ 12.2	265,790 ▲ 9.2	275,055 ▲ 3.5	22,913 ▲ 9.5	19,975 ▲ 2.9	21,776 ▲ 11.3	18,633 ▲ 10.8	20,724 ▲ 2.8	22,116 ▲ 9.3	16,182 ▲ 15.3	15,029 ▲ 4.7	20,176 ▲ 9.1	18,691 ▲ 1.5	20,182 ▲ 1.0	27,849 ▲ 9.6	19,787 ▲ 13.6
定年	9,629 ▲ 23.7	8,802 ▲ 8.6	7,326 ▲ 16.8	8,319 ▲ 13.6	645 ▲ 14.9	492 ▲ 7.7	581 ▲ 3.5	511 ▲ 0.2	494 ▲ 3.5	646 ▲ 11.2	396 ▲ 15.4	373 ▲ 5.8	561 ▲ 5.5	528 ▲ 3.7	507 ▲ 5.2	1,341 ▲ 7.8	577 ▲ 10.5
事業主都合	132,340 ▲ 15.3	110,123 ▲ 16.8	94,945 ▲ 13.8	93,267 ▲ 1.8	7,796 ▲ 13.9	6,712 ▲ 9.3	7,483 ▲ 19.4	5,827 ▲ 18.6	6,483 ▲ 8.6	7,332 ▲ 17.0	5,128 ▲ 21.4	5,155 ▲ 8.7	6,630 ▲ 13.0	6,029 ▲ 1.0	6,360 ▲ 6.0	10,693 ▲ 8.1	6,482 ▲ 16.9
自己都合	189,979 ▲ 9.3	172,841 ▲ 9.0	162,717 ▲ 5.9	172,530 ▲ 6.0	14,393 ▲ 6.9	12,699 ▲ 1.0	13,655 ▲ 6.3	12,221 ▲ 7.2	13,671 ▲ 0.1	14,067 ▲ 5.6	10,598 ▲ 12.2	9,468 ▲ 2.4	12,911 ▲ 7.5	12,046 ▲ 1.4	13,236 ▲ 1.3	15,735 ▲ 11.7	12,659 ▲ 12.0
不明	1,666 ▲ 3.6	1,083 ▲ 35.0	802 ▲ 25.9	939 ▲ 17.1	79 ▲ 12.9	72 ▲ 5.9	57 ▲ 38.7	74 ▲ 8.8	76 ▲ 16.9	71 ▲ 7.6	60 ▲ 25.0	33 ▲ 10.8	74 ▲ 11.9	88 ▲ 57.1	79 ▲ 25.4	80 ▲ 16.7	69 ▲ 12.7
前職自営、その他	9,493 ▲ 12.6	7,539 ▲ 20.6	6,156 ▲ 18.3	5,981 ▲ 2.8	480 ▲ 21.7	483 ▲ 5.1	470 ▲ 18.8	440 ▲ 8.1	497 ▲ 8.1	495 ▲ 4.4	366 ▲ 26.4	348 ▲ 3.3	481 ▲ 10.8	461 ▲ 3.8	465 ▲ 8.8	476 ▲ 8.3	473 ▲ 1.5
無業者	71,151 ▲ 24.5	52,188 ▲ 26.7	44,466 ▲ 14.8	44,391 ▲ 0.2	3,806 ▲ 9.3	3,326 ▲ 5.6	3,281 ▲ 10.8	2,745 ▲ 17.0	3,397 ▲ 2.4	3,347 ▲ 9.1	2,442 ▲ 19.7	2,380 ▲ 4.0	3,134 ▲ 12.3	3,477 ▲ 0.5	4,353 ▲ 7.2	3,899 ▲ 18.8	3,019 ▲ 20.7
家事、育児等従事者	2,871 ▲ 19.8	2,987 ▲ 4.0	2,729 ▲ 8.6	2,638 ▲ 3.3	231 ▲ 4.5	187 ▲ 17.3	189 ▲ 10.8	148 ▲ 27.8	256 ▲ 3.2	190 ▲ 18.8	192 ▲ 7.2	133 ▲ 5.0	194 ▲ 18.5	217 ▲ 5.2	213 ▲ 2.9	232 ▲ 9.4	208 ▲ 10.0
その他	68,280 ▲ 24.7	49,201 ▲ 27.9	41,737 ▲ 15.2	41,753 ▲ 0.0	3,575 ▲ 9.6	3,139 ▲ 4.8	3,092 ▲ 10.8	2,597 ▲ 16.3	3,141 ▲ 2.9	3,157 ▲ 8.5	2,250 ▲ 20.6	2,247 ▲ 4.0	2,940 ▲ 11.8	3,260 ▲ 1.0	4,140 ▲ 7.7	3,667 ▲ 19.4	2,811 ▲ 21.4

都管内外関係	26年度計					27年											
	23年度計	24年度計	25年度計	26年度計	5月	6月	7月	8月	9月	10月	11月	12月	1月	2月	3月	4月	5月
新規求職者数	523,719 ▲ 7.5	457,634 ▲ 12.6	418,224 ▲ 8.6	434,392 ▲ 3.9	35,237 ▲ 9.1	32,156 ▲ 1.8	33,640 ▲ 9.9	29,579 ▲ 10.5	33,146 ▲ 0.3	34,130 ▲ 6.6	25,786 ▲ 14.2	24,272 ▲ 3.7	33,400 ▲ 8.4	32,837 ▲ 2.3	35,051 ▲ 0.8	40,306 ▲ 10.1	30,533 ▲ 13.3
都内の求職者	478,563 ▲ 7.5	418,372 ▲ 12.6	382,817 ▲ 8.5	397,667 ▲ 3.9	32,384 ▲ 9.0	29,249 ▲ 1.5	30,963 ▲ 10.1	27,136 ▲ 10.6	30,259 ▲ 0.9	31,187 ▲ 6.6	23,608 ▲ 14.0	22,092 ▲ 3.8	30,582 ▲ 8.7	29,635 ▲ 1.8	31,619 ▲ 0.6	37,412 ▲ 9.9	28,078 ▲ 13.3
管内の求職者	385,619 ▲ 7.5	337,279 ▲ 12.5	308,453 ▲ 8.5	320,796 ▲ 4.0	26,116 ▲ 9.9	23,151 ▲ 2.2	25,035 ▲ 11.3	21,706 ▲ 11.1	24,032 ▲ 1.6	25,198 ▲ 6.9	18,905 ▲ 13.9	17,439 ▲ 3.9	24,714 ▲ 8.3	23,464 ▲ 3.2	24,884 ▲ 0.4	31,433 ▲ 9.5	22,907 ▲ 12.3
管外からの求職者	92,944 ▲ 7.5	81,093 ▲ 12.8	74,364 ▲ 8.3	76,871 ▲ 3.4	6,268 ▲ 4.7	6,098 ▲ 1.5	5,928 ▲ 4.7	5,430 ▲ 8.3	6,227 ▲ 1.7	5,989 ▲ 5.4	4,703 ▲ 14.7	4,653 ▲ 3.6	5,868 ▲ 10.1	6,171 ▲ 3.2	6,735 ▲ 1.6	5,979 ▲ 12.4	5,171 ▲ 17.5
都外からの求職者	45,156 ▲ 7.6	39,262 ▲ 13.1	35,407 ▲ 9.8	36,725 ▲ 3.7	2,853 ▲ 10.8	2,907 ▲ 4.6	2,677 ▲ 8.0	2,443 ▲ 10.1	2,887 ▲ 6.3	2,943 ▲ 5.8	2,178 ▲ 16.5	2,180 ▲ 1.7	2,818 ▲ 4.5	3,202 ▲ 7.3	3,432 ▲ 2.5	2,894 ▲ 12.6	2,455 ▲ 14.0

※ 新規求職者のうち、一般臨時・季節及びパートタイムを除いた数値である。下段の数値は対前年比、対前年同月比で%。

## 【職業別有効求人倍率（常用）及び産業別新規求人数（全数）の概要】

平成27年5月

○職業別の常用有効求人倍率の状況〔詳細はP. 9 参照〕

### 【一般常用】

有効求人倍率の高い職業	求人倍率	有効求人倍率の低い職業	求人倍率
保安の職業	8.71 倍	一般事務の職業	0.28 倍
医師、歯科医師、獣医師、薬剤師	6.66 倍	事務用機器操作の職業	0.36 倍
接客・給仕の職業	5.78 倍	美術家・デザイナー・写真家・映像撮影者	0.37 倍
生活衛生サービスの職業	5.34 倍	会計事務の職業	0.46 倍
建築・土木・測量技術者	5.18 倍	機械組立の職業	0.54 倍

\*有効求人倍率は倍率の高い職業、低い職業ともに5職業を掲載。なお、その他に分類される職業は除く。

### 【パート常用】

有効求人倍率の高い職業	求人倍率	有効求人倍率の低い職業	求人倍率
保安の職業	8.78 倍	製造技術者	0.17 倍
医師、歯科医師、獣医師、薬剤師	8.39 倍	開発技術者	0.24 倍
介護サービスの職業	7.62 倍	管理的職業	0.28 倍
接客・給仕の職業	5.34 倍	一般事務の職業	0.46 倍
飲食物調理の職業	4.21 倍	情報処理・通信技術者	0.47 倍

\*有効求人倍率は倍率の高い職業、低い職業ともに5職業を掲載。なお、その他に分類される職業は除く。

○産業別新規求人の状況〔詳細はP. 11及びP. 12 参照〕

主要産業	新規求人数	前年同月比
建設業	4,648人	19.4 減
製造業	4,172人	16.3 減
情報通信業	7,760人	15.5 減
運輸業、郵便業	5,098人	4.4 減
卸売業、小売業	16,721人	10.4 増
宿泊業、飲食サービス業	15,239人	3.4 増
生活関連サービス業、娯楽業	4,173人	13.6 減
医療・福祉	19,357人	8.3 増
サービス業	15,492人	25.5 減



主な職業別常用有効求人求職状況

平成27年5月分

【東京労働局職業安定部】

	計			一般常用			パート常用		
	求人数	求職者数	求人倍率	求人数	求職者数	求人倍率	求人数	求職者数	求人倍率
<b>A 管理的職業</b>	1,382	1,181	1.17	1,361	1,107	1.23	21	74	0.28
<b>B 専門的・技術的職業</b>	64,078	33,163	1.93	50,992	26,608	1.92	13,086	6,555	2.00
開発技術者	1,939	1,382	1.40	1,915	1,284	1.49	24	98	0.24
製造技術者	1,190	1,633	0.73	1,154	1,418	0.81	36	215	0.17
建築・土木・測量技術者	7,076	1,485	4.76	6,920	1,335	5.18	156	150	1.04
情報処理・通信技術者	18,014	4,873	3.70	17,907	4,647	3.85	107	226	0.47
医師、歯科医師、獣医師、薬剤師	3,644	491	7.42	1,824	274	6.66	1,820	217	8.39
保健師、助産師、看護師	8,918	2,744	3.25	4,964	1,522	3.26	3,954	1,222	3.24
医療技術者	2,956	1,089	2.71	1,888	779	2.42	1,068	310	3.45
その他の保健医療の職業	2,839	1,699	1.67	2,266	1,375	1.65	573	324	1.77
社会福祉の専門的職業	10,729	3,952	2.71	7,337	2,525	2.91	3,392	1,427	2.38
美術家、デザイナー、写真家、映像撮影者	1,819	4,612	0.39	1,527	4,177	0.37	292	435	0.67
その他の専門的職業	4,625	9,011	0.51	3,025	7,108	0.43	1,600	1,903	0.84
<b>C 事務的職業</b>	29,202	75,278	0.39	19,186	56,886	0.34	10,016	18,392	0.54
一般事務の職業	19,486	59,626	0.33	12,134	43,701	0.28	7,352	15,925	0.46
会計事務の職業	3,052	5,789	0.53	2,247	4,931	0.46	805	858	0.94
生産関連事務の職業	1,429	1,579	0.91	855	1,321	0.65	574	258	2.22
営業・販売関連事務の職業	4,226	6,992	0.60	3,362	6,090	0.55	864	902	0.96
事務用機器操作の職業	457	1,091	0.42	243	681	0.36	214	410	0.52
<b>D 販売の職業</b>	43,424	20,227	2.15	32,722	16,577	1.97	10,702	3,650	2.93
商品販売の職業	25,940	8,888	2.92	16,080	5,765	2.79	9,860	3,123	3.16
販売類似の職業	1,612	470	3.43	1,488	419	3.55	124	51	2.43
営業の職業	15,872	10,869	1.46	15,154	10,393	1.46	718	476	1.51
<b>E サービスの職業</b>	77,405	19,797	3.91	43,311	12,459	3.48	34,094	7,338	4.65
介護サービスの職業	21,011	4,675	4.49	10,200	3,256	3.13	10,811	1,419	7.62
保健医療サービスの職業	2,043	1,082	1.89	1,144	725	1.58	899	357	2.52
生活衛生サービスの職業	6,045	1,291	4.68	4,926	923	5.34	1,119	368	3.04
飲食物調理の職業	22,521	5,427	4.15	12,537	3,057	4.10	9,984	2,370	4.21
接客・給仕の職業	18,342	3,267	5.61	11,729	2,029	5.78	6,613	1,238	5.34
居住施設・ビル等の管理の職業	2,776	2,187	1.27	1,115	1,348	0.83	1,661	839	1.98
その他のサービスの職業	3,659	1,768	2.07	1,632	1,080	1.51	2,027	688	2.95
<b>F 保安の職業</b>	11,143	1,276	8.73	7,814	897	8.71	3,329	379	8.78
<b>G 農林漁業の職業</b>	464	560	0.83	306	477	0.64	158	83	1.90
<b>H 生産工程の職業</b>	9,419	8,351	1.13	6,960	6,926	1.00	2,459	1,425	1.73
金属材料製造、金属加工、溶接・溶断の職業	1,190	1,012	1.18	1,066	916	1.16	124	96	1.29
製品製造・加工処理の職業（金属製品除く）	3,363	3,339	1.01	1,638	2,536	0.65	1,725	803	2.15
機械組立の職業	671	1,249	0.54	570	1,062	0.54	101	187	0.54
機械整備・修理、検査の職業	2,494	929	2.68	2,265	843	2.69	229	86	2.66
製品検査の職業	239	135	1.77	148	96	1.54	91	39	2.33
生産関連・生産類似の職業	1,297	1,406	0.92	1,144	1,234	0.93	153	172	0.89
<b>I 輸送・機械運転の職業</b>	11,465	4,733	2.42	9,212	3,913	2.35	2,253	820	2.75
自動車運転の職業	9,362	3,277	2.86	7,304	2,651	2.76	2,058	626	3.29
定置機関・機械および建設機械運転の職業	1,896	1,136	1.67	1,736	983	1.77	160	153	1.05
<b>J 建設等の職業</b>	6,327	1,808	3.50	6,134	1,670	3.67	193	138	1.40
建設・土木の職業	5,058	1,245	4.06	4,890	1,143	4.28	168	102	1.65
電気工事の職業	1,269	558	2.27	1,244	523	2.38	25	35	0.71
<b>K 運搬・清掃等の職業</b>	21,187	24,910	0.85	5,789	13,143	0.44	15,398	11,767	1.31
運搬の職業	4,899	3,487	1.40	3,173	2,742	1.16	1,726	745	2.32
清掃の職業	12,877	5,671	2.27	1,824	2,192	0.83	11,053	3,479	3.18
その他の運搬・清掃等の職業	3,147	15,559	0.20	751	8,124	0.09	2,396	7,435	0.32
<b>職業計</b>	<b>275,496</b>	<b>207,730</b>	<b>1.33</b>	<b>183,787</b>	<b>151,368</b>	<b>1.21</b>	<b>91,709</b>	<b>56,362</b>	<b>1.63</b>

\*平成24年3月より職業分類が改定されている。

主な職業別常用新規求人状況

【東京労働局職業安定部】

	計			一般常用			パート常用		
	平成27年 5月	平成26年 5月	前年同月 比	平成27年 5月	平成26年 5月	前年同月 比	平成27年 5月	平成26年 5月	前年同月 比
A 管理的職業	353	323	9.3	344	322	6.8	9	1	800.0
B 専門的・技術的職業	19,346	23,055	▲ 16.1	15,223	18,600	▲ 18.2	4,123	4,455	▲ 7.5
開発技術者	617	833	▲ 25.9	608	829	▲ 26.7	9	4	125.0
製造技術者	347	389	▲ 10.8	339	368	▲ 7.9	8	21	▲ 61.9
建築・土木・測量技術者	1,985	2,670	▲ 25.7	1,945	2,587	▲ 24.8	40	83	▲ 51.8
情報処理・通信技術者	5,392	6,368	▲ 15.3	5,359	6,337	▲ 15.4	33	31	6.5
医師、歯科医師、獣医師、薬剤師	932	1,277	▲ 27.0	450	706	▲ 36.3	482	571	▲ 15.6
保健師、助産師、看護師	2,749	2,953	▲ 6.9	1,482	1,540	▲ 3.8	1,267	1,413	▲ 10.3
医療技術者	995	915	8.7	655	633	3.5	340	282	20.6
その他の保健医療の職業	927	950	▲ 2.4	722	765	▲ 5.6	205	185	10.8
社会福祉の専門的職業	3,407	3,857	▲ 11.7	2,374	2,672	▲ 11.2	1,033	1,185	▲ 12.8
美術家、デザイナー、写真家、映像撮影者	584	774	▲ 24.5	497	643	▲ 22.7	87	131	▲ 33.6
その他の専門的職業	1,340	2,007	▲ 33.2	730	1,459	▲ 50.0	610	548	11.3
C 事務的職業	10,264	10,675	▲ 3.9	6,726	7,122	▲ 5.6	3,538	3,553	▲ 0.4
一般事務の職業	6,781	6,924	▲ 2.1	4,156	4,316	▲ 3.7	2,625	2,608	0.7
会計事務の職業	1,088	1,267	▲ 14.1	804	971	▲ 17.2	284	296	▲ 4.1
生産関連事務の職業	510	447	14.1	313	290	7.9	197	157	25.5
営業・販売関連事務の職業	1,538	1,656	▲ 7.1	1,239	1,347	▲ 8.0	299	309	▲ 3.2
事務用機器操作の職業	131	227	▲ 42.3	70	92	▲ 23.9	61	135	▲ 54.8
D 販売の職業	13,813	13,642	1.3	10,224	10,611	▲ 3.6	3,589	3,031	18.4
商品販売の職業	8,147	7,633	6.7	4,804	4,936	▲ 2.7	3,343	2,697	24.0
販売類似の職業	737	967	▲ 23.8	694	935	▲ 25.8	43	32	34.4
営業の職業	4,929	5,042	▲ 2.2	4,726	4,740	▲ 0.3	203	302	▲ 32.8
E サービスの職業	23,741	23,711	0.1	11,933	12,705	▲ 6.1	11,808	11,006	7.3
介護サービスの職業	7,082	6,636	6.7	3,102	3,220	▲ 3.7	3,980	3,416	16.5
保健医療サービスの職業	702	553	26.9	401	310	29.4	301	243	23.9
生活衛生サービスの職業	1,840	1,984	▲ 7.3	1,437	1,502	▲ 4.3	403	482	▲ 16.4
飲食物調理の職業	6,128	5,928	3.4	2,990	3,068	▲ 2.5	3,138	2,860	9.7
接客・給仕の職業	5,525	6,122	▲ 9.8	3,074	3,760	▲ 18.2	2,451	2,362	3.8
居住施設・ビル等の管理の職業	983	1,146	▲ 14.2	418	454	▲ 7.9	565	692	▲ 18.4
その他のサービスの職業	1,195	1,140	4.8	503	373	34.9	692	767	▲ 9.8
F 保安の職業	3,087	4,565	▲ 32.4	2,184	2,374	▲ 8.0	903	2,191	▲ 58.8
G 農林漁業の職業	172	345	▲ 50.1	88	254	▲ 65.4	84	91	▲ 7.7
H 生産工程の職業	2,960	3,548	▲ 16.6	2,134	2,687	▲ 20.6	826	861	▲ 4.1
金属材料製造、金属加工、溶接・溶断の職業	410	483	▲ 15.1	347	439	▲ 21.0	63	44	43.2
製品製造・加工処理の職業（金属製品除く）	1,082	1,193	▲ 9.3	552	625	▲ 11.7	530	568	▲ 6.7
機械組立の職業	231	276	▲ 16.3	192	214	▲ 10.3	39	62	▲ 37.1
機械整備・修理、検査の職業	709	827	▲ 14.3	613	737	▲ 16.8	96	90	6.7
製品検査の職業	82	148	▲ 44.6	45	106	▲ 57.5	37	42	▲ 11.9
生産関連・生産類似の職業	389	543	▲ 28.4	343	494	▲ 30.6	46	49	▲ 6.1
I 輸送・機械運転の職業	3,695	3,870	▲ 4.5	2,978	3,162	▲ 5.8	717	708	1.3
自動車運転の職業	2,940	3,145	▲ 6.5	2,275	2,506	▲ 9.2	665	639	4.1
定置機関・機械および建設機械運転の職業	675	668	1.0	628	606	3.6	47	62	▲ 24.2
J 建設等の職業	1,932	2,001	▲ 3.4	1,885	1,954	▲ 3.5	47	47	0.0
建設・土木の職業	1,568	1,551	1.1	1,526	1,512	0.9	42	39	7.7
電気工事の職業	364	449	▲ 18.9	359	441	▲ 18.6	5	8	▲ 37.5
K 運搬・清掃等の職業	7,042	7,069	▲ 0.4	2,124	2,140	▲ 0.7	4,918	4,929	▲ 0.2
運搬の職業	1,744	1,586	10.0	1,216	1,097	10.8	528	489	8.0
清掃の職業	4,330	4,177	3.7	680	697	▲ 2.4	3,650	3,480	4.9
その他の運搬・清掃等の職業	884	1,181	▲ 25.1	224	318	▲ 29.6	660	863	▲ 23.5
職業計	86,405	92,804	▲ 6.9	55,843	61,931	▲ 9.8	30,562	30,873	▲ 1.0

\*平成24年3月より職業分類が改定されている。

## 産業別新規求人の推移

平成27年5月

【東京労働局職業安定部】

	産業計	建設業	製造業	情報通信業	運輸業、郵便業	卸売業、小売業	宿泊業、飲食サービス業	生活関連サービス業、娯楽業	医療、福祉	サービス業 (他に分類されないもの)
<b>〔原 数 値〕 (人)</b>										
平成24年度	97,076	5,652	4,326	9,106	5,263	14,359	9,853	4,042	16,066	16,544
平成25年度	109,179	6,155	4,454	9,530	5,804	15,800	12,240	4,357	17,825	19,825
平成26年度	116,323	5,950	4,777	9,033	5,758	17,556	15,220	4,578	20,460	19,412
26年 5月	111,266	5,767	4,983	9,182	5,333	15,151	14,743	4,828	17,881	20,793
6月	106,561	5,793	4,414	8,554	6,171	15,635	10,397	3,827	20,623	19,199
7月	123,769	6,675	4,839	10,234	6,235	20,152	16,215	5,128	20,337	20,068
8月	107,855	5,291	4,531	8,797	5,042	15,575	16,040	3,781	17,891	19,065
9月	118,460	5,890	5,106	8,476	5,837	18,615	16,213	4,955	21,002	18,993
10月	128,758	6,741	5,354	9,846	7,526	20,132	14,487	5,422	22,452	20,887
11月	105,458	5,128	4,551	8,243	4,997	14,905	15,482	3,299	19,356	17,203
12月	107,682	5,199	4,234	7,616	4,890	16,566	14,904	4,574	20,854	15,909
27年 1月	127,999	6,509	5,076	9,327	5,803	19,374	15,757	5,485	24,515	20,332
2月	115,170	5,321	5,080	9,134	5,532	17,446	14,382	4,226	20,740	18,661
3月	124,447	5,862	4,676	8,646	5,488	19,083	16,204	5,177	22,331	22,189
4月	117,124	6,036	4,629	10,310	5,251	16,884	16,496	5,156	19,875	19,460
5月	103,743	4,648	4,172	7,760	5,098	16,721	15,239	4,173	19,357	15,492
<b>〔前年同期比、前年同月比〕 (%)</b>										
平成24年度	14.4	4.7	3.5	8.8	10.6	15.1	27.1	33.3	11.9	21.8
平成25年度	12.5	8.9	3.0	4.7	10.3	10.0	24.2	7.8	10.9	19.8
平成26年度	6.5	▲ 3.3	7.3	▲ 5.2	▲ 0.8	11.1	24.3	5.1	14.8	▲ 2.1
26年 5月	3.3	0.6	10.7	1.0	1.4	▲ 8.0	▲ 10.0	32.4	10.7	11.3
6月	10.0	▲ 1.1	9.3	▲ 1.3	▲ 2.5	11.2	15.1	▲ 10.7	36.0	11.3
7月	13.2	12.1	16.3	▲ 0.1	18.1	22.4	19.9	1.4	19.1	6.6
8月	2.1	▲ 18.0	▲ 2.7	▲ 2.0	6.1	▲ 1.5	35.1	▲ 3.9	1.5	▲ 0.7
9月	12.2	▲ 8.1	12.7	▲ 8.7	▲ 4.0	21.3	54.7	11.1	29.4	▲ 7.2
10月	0.8	▲ 2.4	11.3	▲ 12.6	1.5	13.2	▲ 2.1	5.0	12.9	▲ 17.5
11月	▲ 2.9	▲ 18.5	▲ 5.0	▲ 17.8	▲ 5.7	▲ 3.4	32.9	▲ 24.8	8.5	▲ 14.4
12月	15.5	5.7	17.1	▲ 8.0	▲ 2.7	19.2	72.7	44.3	18.1	3.3
27年 1月	3.4	▲ 9.4	6.5	▲ 13.3	▲ 15.7	14.4	8.6	18.0	20.1	▲ 3.6
2月	0.0	▲ 15.2	4.3	▲ 7.7	▲ 1.1	12.0	12.3	▲ 4.2	2.4	▲ 11.7
3月	13.5	▲ 0.3	3.1	0.9	▲ 0.8	21.9	62.0	29.8	16.7	▲ 1.6
4月	▲ 1.1	▲ 16.4	3.3	▲ 0.3	▲ 15.8	▲ 6.4	▲ 7.4	21.8	13.3	▲ 1.0
5月	▲ 6.8	▲ 19.4	▲ 16.3	▲ 15.5	▲ 4.4	10.4	3.4	▲ 13.6	8.3	▲ 25.5

※1 新規学卒者を除きパートタイムを含んだ数値である。

※2 年計および年度の数値は、平均数値である。

※3 平成26年4月より日本標準産業分類(第13回改訂)を適用している。

主な産業別・事業所規模別新規求人状況

【東京労働局職業安定部】

業種	一般 (人、%)										パート (人、%)									
	新規求人数					うち常用					新規求人数					うち常用				
	本月	前年同月	前年同月比	本月	前年同月	前年同月比	本月	前年同月	前年同月比	本月	前年同月	前年同月比	本月	前年同月	前年同月比	本月	前年同月	前年同月比		
建設業 (06~08)	4,648	5,767	▲ 19.4	4,429	5,548	▲ 20.2	4,199	5,176	▲ 18.9	302	457	▲ 33.9	230	372	▲ 38.2	230	372	▲ 38.2		
総合事業	2,448	3,311	▲ 26.1	2,298	3,189	▲ 27.9	2,161	2,957	▲ 26.9	188	291	▲ 35.4	137	232	▲ 40.9	137	232	▲ 40.9		
製造業 (09~32)	4,172	4,983	▲ 16.3	3,765	4,448	▲ 15.4	2,890	3,469	▲ 16.7	1,082	1,241	▲ 12.8	875	979	▲ 10.6	875	979	▲ 10.6		
食料製造業	670	785	▲ 14.6	555	624	▲ 11.1	234	263	▲ 11.0	431	471	▲ 8.5	321	361	▲ 11.1	321	361	▲ 11.1		
繊維工業	178	204	▲ 12.7	167	184	▲ 9.2	115	138	▲ 16.7	54	51	▲ 5.9	52	46	▲ 13.0	52	46	▲ 13.0		
印刷業	301	466	▲ 35.4	289	432	▲ 33.1	219	348	▲ 37.1	78	101	▲ 22.8	70	84	▲ 16.7	70	84	▲ 16.7		
化学工業	201	362	▲ 44.5	189	352	▲ 46.3	155	306	▲ 49.3	40	55	▲ 27.3	34	46	▲ 26.1	34	46	▲ 26.1		
金属製造業	302	389	▲ 22.4	279	347	▲ 19.6	231	286	▲ 19.2	66	92	▲ 28.3	48	61	▲ 21.3	48	61	▲ 21.3		
はん用機械製造業	376	354	▲ 6.2	367	326	▲ 12.6	343	303	▲ 13.2	26	41	▲ 36.6	24	23	▲ 4.3	24	23	▲ 4.3		
はん用器具製造業	88	133	▲ 33.8	84	125	▲ 32.8	73	111	▲ 34.2	11	18	▲ 38.9	11	14	▲ 21.4	11	14	▲ 21.4		
生産用器具製造業	196	248	▲ 21.0	182	233	▲ 21.9	145	205	▲ 29.3	46	36	▲ 27.8	37	28	▲ 32.1	37	28	▲ 32.1		
電気・ガス・熱供給・水道業 (33~36)	84	115	▲ 27.0	79	106	▲ 25.5	66	78	▲ 15.4	17	32	▲ 46.9	13	28	▲ 53.6	13	28	▲ 53.6		
電気機械器具製造業	264	238	▲ 10.9	243	204	▲ 19.1	213	173	▲ 23.1	36	41	▲ 12.2	30	31	▲ 3.2	30	31	▲ 3.2		
電気機械器具製造業	169	223	▲ 24.2	163	213	▲ 23.5	140	171	▲ 18.1	28	47	▲ 40.4	23	42	▲ 45.2	23	42	▲ 45.2		
電気機械器具製造業	229	240	▲ 4.6	104	119	▲ 12.6	84	91	▲ 7.7	22	28	▲ 21.4	20	28	▲ 28.6	20	28	▲ 28.6		
その他の製造業	799	879	▲ 9.1	766	865	▲ 11.4	670	740	▲ 8.2	679	740	▲ 9.5	670	740	▲ 9.5	670	740	▲ 9.5		
電気・ガス・熱供給・水道業 (33~36)	116	71	▲ 63.4	116	58	▲ 100.0	98	66	▲ 48.5	98	53	▲ 84.9	18	5	▲ 260.0	18	5	▲ 260.0		
情報通信業 (37~41)	7,760	9,182	▲ 15.5	6,692	8,009	▲ 16.4	6,340	7,481	▲ 15.3	703	817	▲ 14.0	352	528	▲ 33.3	352	528	▲ 33.3		
情報通信業	6,978	7,858	▲ 11.2	5,993	6,776	▲ 11.6	5,753	6,530	▲ 11.9	544	511	▲ 6.5	240	246	▲ 2.4	240	246	▲ 2.4		
運輸業、郵便業 (42~49)	5,098	5,333	▲ 4.4	3,740	3,937	▲ 5.0	3,126	3,338	▲ 6.4	1,230	1,290	▲ 4.7	614	599	▲ 2.5	614	599	▲ 2.5		
道路運輸業	1,831	1,994	▲ 8.2	1,762	1,878	▲ 6.2	1,536	1,637	▲ 6.2	230	244	▲ 5.7	226	241	▲ 6.2	226	241	▲ 6.2		
道路運輸業	2,384	2,604	▲ 8.4	1,339	1,483	▲ 9.7	1,140	1,304	▲ 12.6	622	758	▲ 17.9	199	179	▲ 11.2	199	179	▲ 11.2		
卸売業、小売業 (50~61)	16,721	15,151	▲ 10.4	13,445	12,281	▲ 9.5	9,014	7,984	▲ 12.9	6,974	6,274	▲ 11.2	4,431	4,297	▲ 3.1	4,431	4,297	▲ 3.1		
卸売業	5,271	4,633	▲ 13.8	4,554	3,963	▲ 14.9	3,622	3,031	▲ 19.5	1,486	1,415	▲ 5.0	932	932	▲ 0.0	932	932	▲ 0.0		
卸売業	11,450	10,518	▲ 8.9	8,891	8,318	▲ 6.9	5,392	4,953	▲ 8.9	5,488	4,859	▲ 12.9	3,499	3,365	▲ 4.0	3,499	3,365	▲ 4.0		
金融業、保険業 (62~67)	843	1,015	▲ 16.9	778	846	▲ 8.0	631	737	▲ 14.4	595	661	▲ 10.0	183	185	▲ 1.1	183	185	▲ 1.1		
銀行業	334	381	▲ 12.3	318	329	▲ 3.3	218	213	▲ 2.3	110	162	▲ 32.1	100	116	▲ 13.8	100	116	▲ 13.8		
金融商品取引業、商品先物取引業等	93	144	▲ 35.4	80	98	▲ 18.4	68	85	▲ 20.0	23	19	▲ 21.1	12	13	▲ 7.7	12	13	▲ 7.7		
保険業 (保険媒介代理業、保険サービス業を含む)	416	490	▲ 15.1	380	419	▲ 9.3	309	363	▲ 14.9	79	97	▲ 18.6	71	56	▲ 26.8	71	56	▲ 26.8		
不動産業、物品賃貸業 (68~70)	3,175	3,252	▲ 2.4	2,980	3,139	▲ 5.1	2,251	2,427	▲ 7.3	882	788	▲ 11.9	729	712	▲ 2.4	729	712	▲ 2.4		
物品賃貸業	412	514	▲ 19.8	369	493	▲ 25.2	300	385	▲ 22.1	95	119	▲ 20.2	69	108	▲ 36.1	69	108	▲ 36.1		
学術研究、専門・技術サービス業 (71~74)	4,415	5,829	▲ 24.3	3,817	5,328	▲ 28.4	2,831	3,977	▲ 28.8	1,427	1,665	▲ 14.3	986	1,351	▲ 27.0	986	1,351	▲ 27.0		
広告業	339	620	▲ 45.3	314	538	▲ 41.6	251	434	▲ 42.2	81	165	▲ 50.9	63	104	▲ 39.4	63	104	▲ 39.4		
宿泊業、飲食サービス業 (75~77)	15,239	14,743	▲ 3.4	10,516	10,726	▲ 2.0	5,304	6,007	▲ 11.7	9,295	8,438	▲ 10.2	5,212	4,719	▲ 10.4	5,212	4,719	▲ 10.4		
宿泊業	503	408	▲ 23.3	478	384	▲ 24.5	235	230	▲ 2.2	265	174	▲ 52.3	243	154	▲ 57.8	243	154	▲ 57.8		
飲食店	14,564	14,164	▲ 2.8	9,873	10,181	▲ 3.0	4,974	5,691	▲ 12.6	8,957	8,179	▲ 9.5	4,899	4,490	▲ 9.1	4,899	4,490	▲ 9.1		
生活関連サービス業、娯楽業 (78~80)	4,173	4,828	▲ 13.6	3,468	3,838	▲ 9.6	1,904	2,572	▲ 26.0	2,208	2,224	▲ 0.7	1,564	1,266	▲ 23.5	1,564	1,266	▲ 23.5		
洗濯・理容・美容・美容・浴場業	1,916	2,156	▲ 11.1	1,647	1,599	▲ 3.0	1,110	1,090	▲ 1.8	788	1,066	▲ 26.1	537	509	▲ 5.5	537	509	▲ 5.5		
教育、学習支援業 (81,82)	1,642	1,475	▲ 11.3	1,454	1,203	▲ 20.9	549	441	▲ 24.5	1,022	974	▲ 4.9	905	762	▲ 18.8	905	762	▲ 18.8		
医療、福祉 (83~85)	19,357	17,881	▲ 8.3	17,865	16,842	▲ 6.1	9,333	9,187	▲ 1.6	9,753	8,513	▲ 14.6	8,532	7,655	▲ 11.5	8,532	7,655	▲ 11.5		
医療業	5,481	4,881	▲ 12.3	5,200	4,786	▲ 8.7	3,213	3,059	▲ 5.0	2,114	1,808	▲ 16.9	1,987	1,727	▲ 15.1	1,987	1,727	▲ 15.1		
社会保険・社会福祉・介護事業業	13,816	12,930	▲ 6.9	12,623	11,987	▲ 5.3	6,096	6,090	▲ 0.1	7,603	6,673	▲ 13.9	6,527	5,897	▲ 10.7	6,527	5,897	▲ 10.7		
複合サービス業 (86,87)	127	139	▲ 8.6	111	132	▲ 15.9	76	87	▲ 12.6	46	50	▲ 8.0	35	45	▲ 22.2	35	45	▲ 22.2		
サービス業 (他に分類されないもの) (88~96)	15,492	20,793	▲ 25.5	12,718	15,926	▲ 20.1	7,081	8,831	▲ 19.8	7,100	9,063	▲ 21.7	5,637	7,095	▲ 20.5	5,637	7,095	▲ 20.5		
廃棄物処理業	225	254	▲ 11.4	206	242	▲ 14.9	176	200	▲ 12.0	43	49	▲ 12.2	30	42	▲ 28.6	30	42	▲ 28.6		
自動車整備業	72	118	▲ 39.0	70	117	▲ 40.2	47	102	▲ 53.9	24	16	▲ 50.0	23	15	▲ 53.3	23	15	▲ 53.3		
機械等修理業	116	197	▲ 41.1	109	190	▲ 42.6	92	160	▲ 42.5	21	34	▲ 38.2	17	30	▲ 43.3	17	30	▲ 43.3		
職業紹介・労働者派遣業	2,390	4,526	▲ 47.2	1,141	1,535	▲ 25.7	972	1,327	▲ 26.8	645	1,011	▲ 36.2	169	208	▲ 18.8	169	208	▲ 18.8		
その他のサービス業	11,968	14,634	▲ 18.2	10,538	12,833	▲ 17.9	5,385	6,330	▲ 14.9	6,072	7,618	▲ 20.3	5,153	6,503	▲ 20.8	5,153	6,503	▲ 20.8		
その他のサービス業	721	1,064	▲ 32.2	654	1,009	▲ 35.2	409	712	▲ 42.6	295	335	▲ 11.9	245	297	▲ 17.5	245	297	▲ 17.5		
合計	103,743	111,266	▲ 6.8	86,405	92,804	▲ 6.9	55,843	61,931	▲ 9.8	42,849	42,544	▲ 0.2	30,562	30,873	▲ 1.0	30,562	30,873	▲ 1.0		
4人以下	20,250	25,180	▲ 19.6	16,970	20,826	▲ 18.5	10,260	12,235	▲ 16.1	8,595	10,399	▲ 17.3	6,710	8,591	▲ 21.9	6,710	8,591	▲ 21.9		
5人～29人	50,162	50,752	▲ 1.2	43,246	45,795	▲ 5.6	28,639	31,130	▲ 8.0	19,798	17,966	▲ 10.2	14,607	14,665	▲ 0.4	14,607	14,665	▲ 0.4		
30人～99人	21,053	21,140	▲ 0.4	17,668	17,519	▲ 0.9	11,124	12,314	▲ 9.7	9,149	7,896	▲ 15.9	6,544	5,205	▲ 25.7	6,544	5,205	▲ 25.7		
100人～299人	8,475	8,262	▲ 2.6	5,730	5,928	▲ 3.3	4,019	4,283	▲ 6.2	3,605	2,877	▲ 25.3	1,711	1,645	▲ 4.0	1,711	1,645	▲ 4.0		
300人～499人	1,741	3,558	▲ 51.1	1,366	974	▲ 40.2	884	685	▲ 29.1	668	2,692	▲ 75.2	482	289	▲ 66.8	482	289	▲ 66.8		
500人以上	1,076	1,272	▲ 15.4	856	1,025	▲ 16.5	484	656	▲ 26.2	506	506	▲ 0.0	372	369	▲ 0.8	372	369	▲ 0.8		
100人以上	986	1,102	▲ 10.5	569	737	▲ 22.8	433	628	▲ 31.1	328	208	▲ 57.7	136	109	▲ 2					

# 平成27年度東京労働局及びハローワーク別主要事業進捗状況

主要指標	労働局計	公表時期																
		飯田橋	上野	品川	大森	渋谷	新宿	池袋	王子	足立	墨田	木場	八王子	立川	青梅	三鷹	町田	府中
a 就職件数(常用)*1 27年度目標値	131,130	6,000	3,380	4,400	6,800	10,500	15,700	14,000	3,800	9,350	10,300	8,000	7,100	9,400	4,500	6,200	4,600	7,100
b 実績値(27年5月)	11,614	623	274	373	579	966	1,352	1,211	345	842	861	717	679	853	421	516	397	605
c 実績(27年4月～5月累計) 年度目標に対する 進捗割合(%) (c/a)	23,750 18.1%	1,266 21.1%	567 16.8%	773 17.6%	1,203 17.7%	1,916 18.2%	2,779 17.7%	2,534 18.1%	710 18.7%	1,651 17.7%	1,856 18.0%	1,439 18.0%	1,320 18.6%	1,695 18.0%	861 19.1%	1,089 17.6%	823 17.9%	1,268 17.9%
d 求人充足数(常用)*2 27年度目標値	170,280	30,000	5,390	19,600	7,000	17,960	19,140	14,270	3,050	8,310	7,010	10,000	5,620	7,510	3,620	3,960	2,630	5,210
e 実績値(27年5月)	14,816	2,553	439	1,648	531	1,528	1,703	1,295	291	746	624	891	515	666	334	378	230	444
f 実績(27年4月～5月累計) 年度目標に対する 進捗割合(%) (f/d)	30,685 18.0%	5,408 18.0%	925 17.2%	3,361 17.1%	1,167 16.7%	3,121 17.4%	3,448 18.0%	2,624 18.4%	608 19.9%	1,536 18.5%	1,281 18.3%	1,870 18.7%	1,051 18.7%	1,361 18.1%	664 18.3%	804 20.3%	511 19.4%	945 18.1%
g 雇用保険受給者 の早期再就職件数*3 27年度目標値	43,700	1,260	700	1,930	2,250	4,600	4,450	5,100	1,200	3,100	2,500	3,900	2,200	3,270	1,250	2,200	1,300	2,490
h 実績値(27年5月)*4	-	-	-	-	-	-	-	-	-	-	-	-	-	-	-	-	-	-
i 実績(27年4月～5月累計) 年度目標に対する 進捗割合(%) (i/g)	-	-	-	-	-	-	-	-	-	-	-	-	-	-	-	-	-	-

\*1：常用：雇用契約において雇用期間の定めのない、又は、4か月以上の雇用期間が定められているもの。  
 \*2：都内ハローワークにおいて受理した求人に対して、全国のハローワークからの職業紹介により就職が確認された件数。  
 \*3：雇用保険受給者が所定給付日数を3分の2以上残して就職された方の件数。  
 \*4：雇用保険受給者の早期再就職件数の実績値については、27年4月分を27年7月、27年5月分を27年8月に公表。