

厚生労働省
東京労働局発表
平成27年3月27日(金)

担	職業安定部長	職業安定課長	代理	石井悠久	山本三喜
当	地方労働市場情報官	飯田哲也			
	電話(直通)	03-3512-1654			
	F A X	03-3512-1565			

一般職業紹介状況(平成27年2月分)

～有効求人倍率は1.66倍と、前月より0.01P低下～

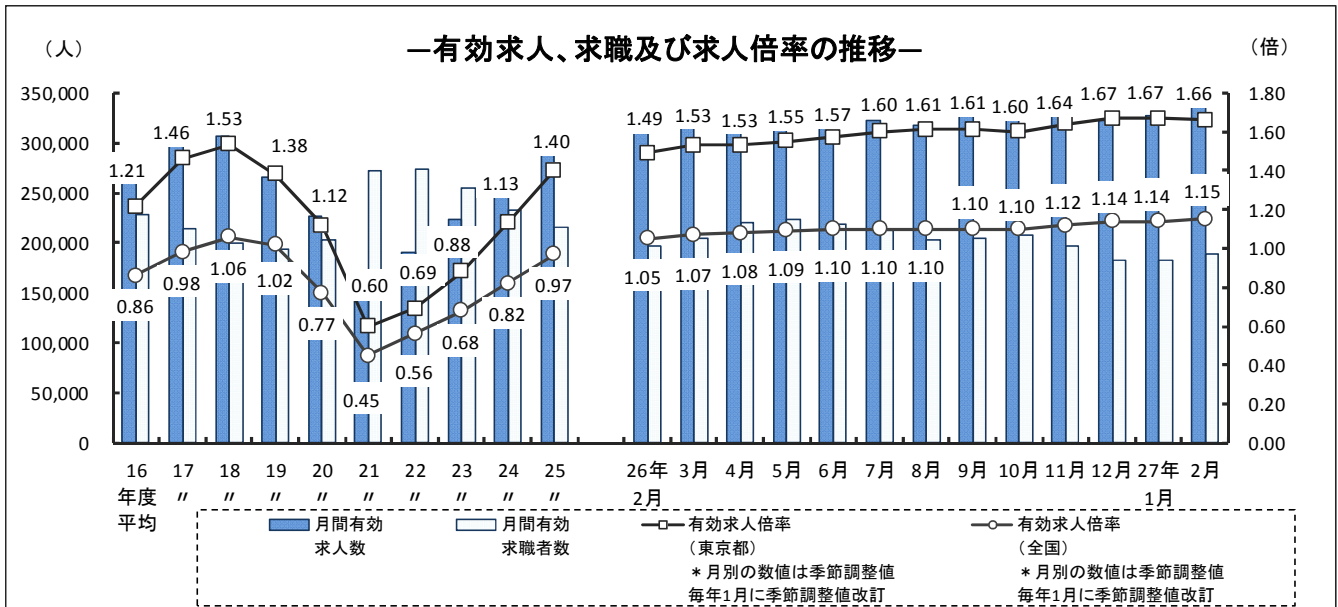
東京労働局では平成27年2月分の「一般職業紹介状況」を取りまとめましたので公表します。「一般職業紹介状況」はハローワークにおける求人、求職、就職などの状況を取りまとめたもので、月末に、その前月の状況を都道府県労働局ごとに公表しています。

2月の特徴(東京の雇用情勢)

- 有効求人倍率(季節調整値)は1.66倍となり、前月より0.01ポイント低下した。
- 新規求人数は前年同月比0.0%(前年より11件減)となり、前年同月と同率となった。
- 新規求職者数は、前年同月比3.1%増となり、前年同月を上回った。

1 有効求人倍率・求人・求職の状況

- 有効求人数(原数値)は337,010人(前年同月比6.4%増)で、58か月連続で前年同月を上回った。[P.4 参照]
このうち、正社員の有効求人数(原数値)は146,745人(前年同月比1.6%増)で、58か月連続で前年同月を上回った。有効求人(全数)に占める正社員求人数の割合は43.5%となった。[P.6 参照]
- 有効求職者数(原数値)は188,545人(前年同月比3.8%減)で、54か月連続で前年同月を下回った。[P.4 参照]
- 有効求人倍率(季節調整値)は1.66倍(前年同月比0.17ポイント上昇)となり、前月より0.01ポイント低下した。[P.4 参照]
なお、職種別の有効求人倍率(常用)は、P.8 参照。
正社員有効求人倍率(原数値)は1.05倍となり、前年同月の0.97倍より0.08ポイント上昇した。[P.6 参照]



2 新規求人倍率・求人・求職の状況

○ 新規求人数（原数値）は115,170（前年同月比0.0%（前年同月より11件減））で、前年同月と同率となった。〔P.4 参照〕

なお、産業別の新規求人数（主要産業）は、P.8 参照。

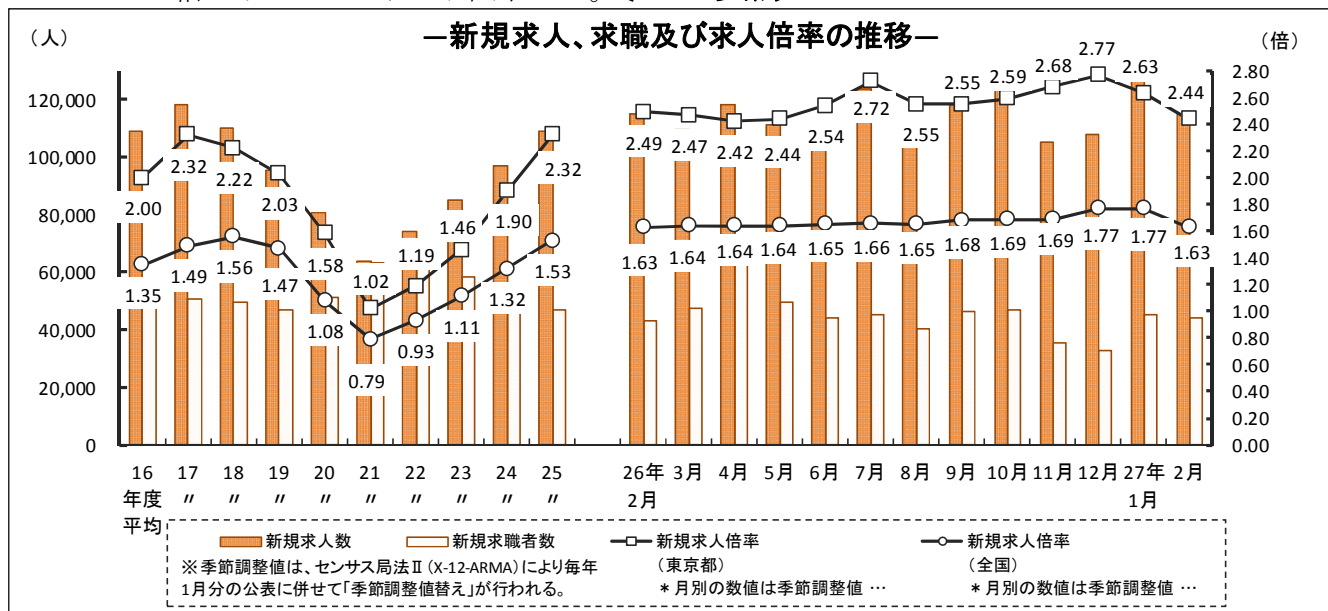
また、正社員の新規求人数は、47,924人（前年同月比5.4%減）で、前年同月を下回った。

新規求人（全数）に占める正社員求人数の割合は41.6%となった。〔P.6 参照〕

○ 新規求職者数（原数値）は44,438人（前年同月比3.1%増）で、5か月ぶりに前年同月を上回った。〔P.4 参照〕

新規求職者数（一般常用）のうち、在職者は10,208人（前年同月比4.4%増）、離職者は、19,152人（前年同月比1.5%増）となった。離職者のうち、事業主都合離職者は6,029人（前年同月比1.0%増）で、59か月ぶりに前年同月を上回っており、自己都合離職者は12,046人（前年同月比1.4%増）で、前年同月を上回った。〔P.7 参照〕

○ 新規求人倍率（季節調整値）は2.44倍（前年同月比で0.05ポイント低下）となり、前月の2.63倍より0.19ポイント低下した。〔P.4 参照〕



3 就職者の状況

○ 就職件数は、11,677件と、前年同月より0.2%減となった。

〔P.4 参照〕

一般、パート別の状況をみると、一般は7,216件（前年同月比1.1%減）、パートは4,461件（前年同月比1.2%増）となった。

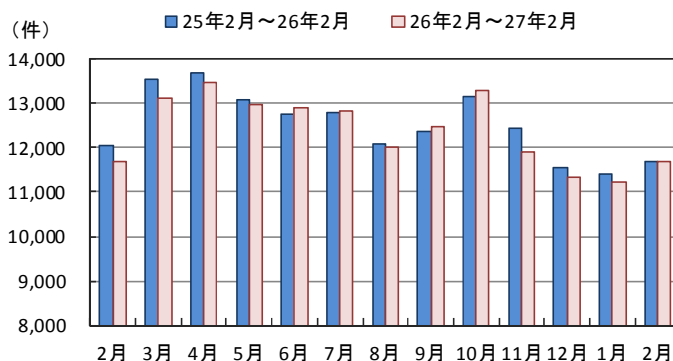
〔P.5 参照〕

○ 正社員就職件数は5,543件と、前年同月より2.4%増となった。

また、就職件数（全数）に占める正社員就職件数の割合は47.5%となった。

〔P.6 参照〕

就職者の状況



4 求人充足の状況

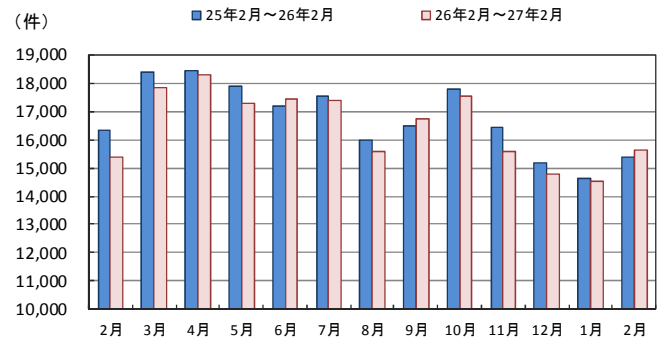
- 求人充足数は15,606件と、前年同月より1.5%増となった。

[P. 4 参照]

一般、パート別の状況をみると、一般は9,727件（前年同月比0.6%減）、パートは5,879件（前年同月比5.2%増）となった。

[P. 5 参照]

求人充足の状況



《参考資料》

- * 主な職業別常用有効求人求職状況 [P. 9]
- * 主な職業別常用新規求人状況 [P. 10]
- * 産業別新規求人の推移 [P. 11]
- * 主な産業別・事業所規模別新規求人状況 [P. 12]

～用語の解説～

- * **新規求人数**.....ハローワークにおいて当該期間中に受け付けた求人数。
- * **有効求人数**.....「前月から繰り越された有効求人数」と当月の「新規求人数」の合計数。
- * **新規求職者数**.....ハローワークにおいて当該期間中に新たに受け付けた求職申込の件数。
- * **有効求職者数**.....「前月から繰り越された有効求職者数」と当月の「新規求職者数」の合計数。
- * **求人倍率**..... 求職者数に対する求人数の割合。
⇒ **新規求人倍率**: 新規求人数 ÷ 新規求職申込件数

⇒ **有効求人倍率**: 有効求人数 ÷ 有効求職者数
なお、求人倍率の「季節調整値」とは、1年を周期として繰り返す季節的変動要因を一定の方法により取り除いて計算した数値をいう。(12月までの1年分のデータが集まった段階で過去の全データが修正の対象となり、毎年1月分の公表に併せて「季節調整値替え」が行われる。)

⇒ **正社員有効求人倍率**: 正社員の有効求人数 ÷ パートタイムを除く常用の有効求職者数
ただし、パートタイムを除く常用の有効求職者には派遣労働者や契約社員を希望する者も含まれるため、厳密な意味での正社員有効求人倍率より低い値となる。
- * **就職件数**.....都内のハローワークにおいて求職申込を受け付けた求職者に対して、全国のハローワークで受理した求人を紹介、就職が確認された件数。
- * **充足数**.....都内のハローワークにおいて受け付けた求人に対して、全国のハローワークで紹介、就職が確認された件数。
- * **一般**.....以下のパートタイム以外の就業形態
- * **パートタイム**.....一週間の所定労働時間が同一の事業所に雇用されている通常の労働者の一週間の所定労働時間に比べ短い就業形態
- * **常用**.....雇用契約において雇用期間の定めのない、又は、4ヶ月以上の雇用期間が定められているもの

最近の雇用失業情勢 (平成26年2月～平成27年2月)

【東京労働局職業安定部】

項目 年月	① 新規求職者数	② 新規求人数	③ 月間有効求職者数	④ 月間有効求人数	⑤ 新規求人倍率		⑥ 有効求人倍率		⑦ 就職件数	⑧ 充足数	全 国		南 関 東		万人・% ⑫完全失業率
					全 国	東京都	全 国	東京都			⑨完全失業者数	⑩完全失業率	⑪完全失業者数	⑬完全失業率	
平成23年度	58,252 (▲ 6.1)	84,864 (14.7)	255,403 (▲ 6.7)	223,684 (17.6)	1.11 (0.18p)	1.46 (0.27p)	0.68 (0.12p)	0.88 (0.19p)	149,287 (1.3)	200,921 (2.1)	298 (▲ 30)	4.5 (▲ 0.4p)	89 (▲ 10)	4.6 (▲ 0.5p)	
平成24年度	51,133 (▲ 12.2)	97,076 (14.4)	232,846 (▲ 8.8)	263,741 (17.9)	1.32 (0.21p)	1.90 (0.44p)	0.82 (0.14p)	1.13 (0.25p)	150,775 (1.0)	203,223 (1.1)	280 (▲ 18)	4.3 (▲ 0.2p)	85 (▲ 4)	4.4 (▲ 0.2p)	
平成25年度	47,118 (▲ 7.9)	109,179 (12.5)	216,142 (▲ 7.2)	302,536 (14.7)	1.53 (0.21p)	2.32 (0.42p)	0.97 (0.15p)	1.40 (0.27p)	150,132 (▲ 0.4)	200,675 (▲ 1.3)	256 (▲ 24)	3.9 (▲ 0.4p)	78 (▲ 7)	4.1 (▲ 0.3p)	
平成26年	43,099 (▲ 11.3)	115,181 (10.6)	196,032 (▲ 7.9)	316,702 (12.5)	1.63 [0.00p]	2.49 [0.11p]	1.05 [0.01p]	1.49 [0.02p]	11,703 (▲ 3.0)	15,373 (▲ 5.7)	232 (▲ 45)	3.6 [-0.1p]	68 (▲ 15)	3.5(▲0.9p) (全国 3.7 ▲0.6p)	
2月	47,338	109,608	204,470	326,994	1.64 [0.01p]	2.47	1.07 [0.02p]	1.53 [0.04p]	13,101 (▲ 3.3)	17,843 (▲ 2.9)	246 (▲ 34)	3.6 [0.0p]			
3月	62,781 (▲ 4.5)	118,456 (10.9)	220,457 (▲ 8.1)	322,005 (12.2)	1.64 [0.00p]	2.42 [-0.05p]	1.08 [0.01p]	1.53 [0.00p]	13,471 (▲ 1.5)	18,281 (▲ 0.9)	254 (▲ 37)	3.6 [0.0p]	73 (▲ 7)	3.8 (▲ 0.3p) (全国 3.7 ▲0.5p)	
4月	49,565 (▲ 7.1)	111,266 (3.3)	223,773 (▲ 7.6)	317,223 (9.9)	1.64 [0.00p]	2.44 [0.02p]	1.09 [0.01p]	1.55 [0.02p]	12,973 (▲ 0.8)	17,290 (▲ 3.4)	242 (▲ 37)	3.6 [0.0p]			
5月	44,015 (▲ 1.0)	106,561 (10.0)	218,188 (▲ 5.8)	316,356 (10.9)	1.65 [0.01p]	2.54 [0.10p]	1.10 [0.01p]	1.57 [0.02p]	12,913 (1.1)	17,416 (1.4)	245 (▲ 15)	3.7 [0.1p]			
6月	45,480 (▲ 8.8)	123,769 (13.2)	211,779 (▲ 6.5)	322,452 (11.2)	1.66 [0.01p]	2.72 [0.18p]	1.10 [0.00p]	1.60 [0.03p]	12,830 (0.3)	17,391 (▲ 0.9)	248 (▲ 7)	3.7 [0.0p]	67 (▲ 10)	3.5 (▲ 0.5p) (全国 3.6 ▲0.4p)	
7月	40,159 (▲ 9.0)	107,855 (2.1)	203,649 (▲ 7.1)	316,959 (9.8)	1.65 [-0.01p]	2.55 [-0.17p]	1.10 [0.00p]	1.61 [0.01p]	11,997 (▲ 0.7)	15,573 (▲ 2.5)	231 (▲ 40)	3.5 [-0.2p]			
8月	46,229 (2.0)	118,460 (12.2)	204,169 (▲ 5.8)	327,160 (9.8)	1.68 [0.03p]	2.55 [0.00p]	1.10 [0.00p]	1.61 [0.00p]	12,489 (0.9)	16,724 (1.6)	233 (▲ 25)	3.6 [0.1p]			
9月	47,157 (▲ 4.4)	128,758 (0.8)	207,208 (▲ 4.9)	337,698 (5.8)	1.69 [0.01p]	2.59 [0.04p]	1.10 [0.00p]	1.60 [-0.01p]	13,288 (1.0)	17,509 (▲ 1.4)	233 (▲ 30)	3.5 [-0.1p]	65 (▲ 7)	3.3 (▲ 0.4p) (全国 3.3 ▲0.4p)	
10月	35,271 (▲ 13.4)	105,458 (▲ 2.9)	197,072 (▲ 6.1)	330,915 (3.9)	1.69 [0.00p]	2.68 [0.09p]	1.12 [0.02p]	1.64 [0.04p]	11,894 (▲ 4.4)	15,590 (▲ 5.0)	219 (▲ 30)	3.5 [0.0p]			
11月	32,486 (▲ 1.9)	107,682 (15.5)	182,007 (▲ 6.3)	322,085 (6.1)	1.77 [0.08p]	2.77 [0.09p]	1.14 [0.02p]	1.67 [0.03p]	11,329 (▲ 1.9)	14,799 (▲ 2.4)	210 (▲ 15)	3.4 [-0.1p]			
12月	45,125 (▲ 7.8)	127,999 (3.4)	182,009 (▲ 6.6)	327,161 (6.3)	1.77 [0.00p]	2.63 [-0.14p]	1.14 [0.00p]	1.67 [0.00p]	11,224 (▲ 1.6)	14,543 (▲ 0.5)	231 (▲ 7)	3.6 [0.2p]			
平成27年	44,438 (3.1)	115,170 (0.0)	188,545 (▲ 3.8)	337,010 (6.4)	1.63 [-0.14p]	2.44 [-0.19p]	1.15 [0.01p]	1.66 [-0.01p]	11,677 (▲ 0.2)	15,606 (1.5)	226 (▲ 6)	3.5 [-0.1p]			
2月														5月1日公表予定	

注 1 ①②③④⑦⑧欄は、東京都の数値で原数値である。また、⑤⑥⑩欄の各月分は季節調整値であり、年度分は原数値である。(季節調整値は、センサス局法Ⅱ(X-12-ARIMA)により、毎年1月分の公表に併せて「季節調整値替え」が行われる。)

2 各欄の()内は、前年との比較(増減数・比率)であり、⑤⑥⑩欄の各月分の[]内は、前月との比較(比率)である。

3 新規・有効求人数、新規・有効求職者数、就職件数、充足数及び求人倍率は、学卒を除き、パートタイムを含んだ数値である。

4 ⑪⑫欄は、南関東(東京、埼玉、千葉、神奈川)及び全国の年・四半期の数値で原数値である。

5 ⑨～⑫欄の各月・年・年度の数値については、平成22年国勢調査結果を基準とする新基準で測及集計した数値である。詳細については総務省統計局「労働力調査」をご覧ください。

6 年度の①②③④数値は、平均数値である。

職業紹介取扱状況（一般・パート）

平成27年2月分

【東京労働局職業安定部】

項目 年月	一般						パート					
	① 新規求職者数	② 新規求人数	③ 月間有効 求職者数	④ 月間有効 求人数	⑤ 就職件数	⑥ 充足数	① 新規求職者数	② 新規求人数	③ 月間有効 求職者数	④ 月間有効 求人数	⑤ 就職件数	⑥ 充足数
平成 23年度	43,701 (▲ 7.4)	55,524 (15.8)	196,991 (▲ 8.5)	149,262 (18.2)	88,823 (3.0)	123,178 (3.4)	14,552 (▲ 1.7)	29,340 (12.6)	58,412 (0.1)	74,422 (16.5)	60,464 (▲ 1.1)	77,743 (0.0)
平成 24年度	38,215 (▲ 12.6)	62,690 (12.9)	177,827 (▲ 9.7)	172,685 (15.7)	89,832 (1.1)	124,423 (1.0)	12,919 (▲ 11.2)	34,386 (17.2)	55,018 (▲ 5.8)	91,056 (22.4)	60,943 (0.8)	78,800 (1.4)
平成 25年度	34,957 (▲ 8.5)	69,001 (10.1)	163,762 (▲ 7.9)	193,343 (12.0)	89,971 (0.2)	122,200 (▲ 1.8)	12,161 (▲ 5.9)	40,179 (16.8)	52,380 (▲ 4.8)	109,194 (19.9)	60,161 (▲ 1.3)	78,475 (▲ 0.4)
平成26年 2月	32,175 (▲ 12.8)	71,295 (8.2)	148,988 (▲ 9.3)	203,156 (10.4)	7,294 (▲ 3.6)	9,785 (▲ 5.8)	10,924 (▲ 6.5)	43,886 (14.7)	47,044 (▲ 3.5)	113,546 (16.5)	4,409 (▲ 2.0)	5,588 (▲ 5.5)
3月	35,446 (▲ 9.0)	66,258 (5.5)	155,100 (▲ 10.0)	205,245 (11.0)	8,053 (▲ 2.9)	11,210 (▲ 2.7)	11,892 (▲ 7.1)	43,350 (7.6)	49,370 (▲ 4.9)	121,749 (15.1)	5,048 (▲ 3.9)	6,633 (▲ 3.2)
4月	44,967 (▲ 5.3)	73,448 (6.2)	165,039 (▲ 9.5)	199,790 (9.0)	8,082 (▲ 0.4)	11,249 (0.0)	17,814 (▲ 2.3)	45,008 (19.4)	55,418 (▲ 3.9)	122,215 (17.7)	5,389 (▲ 3.1)	7,032 (▲ 2.2)
5月	35,332 (▲ 9.1)	68,722 (2.9)	165,812 (▲ 9.1)	196,969 (7.3)	7,723 (1.1)	10,512 (▲ 1.9)	14,233 (▲ 1.6)	42,544 (3.8)	57,961 (▲ 3.0)	120,254 (14.3)	5,250 (▲ 3.5)	6,778 (▲ 5.7)
6月	32,267 (▲ 1.8)	65,454 (6.8)	160,267 (▲ 7.6)	196,678 (7.9)	7,652 (2.2)	10,443 (2.7)	11,748 (1.1)	41,107 (15.5)	57,921 (▲ 0.4)	119,678 (16.3)	5,261 (▲ 0.3)	6,973 (▲ 0.6)
7月	33,784 (▲ 9.9)	79,477 (11.7)	157,160 (▲ 8.3)	204,320 (9.8)	7,718 (1.5)	10,561 (0.0)	11,696 (▲ 5.3)	44,292 (15.8)	54,619 (▲ 0.8)	118,132 (13.8)	5,112 (▲ 1.6)	6,830 (▲ 2.3)
8月	29,713 (▲ 10.4)	64,918 (▲ 5.0)	151,778 (▲ 9.0)	198,473 (5.4)	7,231 (▲ 0.7)	9,570 (▲ 1.8)	10,446 (▲ 4.8)	42,937 (15.1)	51,871 (▲ 1.0)	118,486 (18.0)	4,766 (▲ 0.8)	6,003 (▲ 3.5)
9月	33,239 (▲ 0.3)	73,203 (9.0)	151,167 (▲ 8.2)	205,036 (5.9)	7,450 (▲ 0.8)	10,121 (0.5)	12,990 (8.5)	45,257 (17.8)	53,002 (1.7)	122,124 (17.0)	5,039 (3.5)	6,603 (3.3)
10月	34,265 (▲ 6.5)	82,198 (3.4)	152,818 (▲ 7.6)	212,116 (4.1)	7,846 (▲ 0.2)	10,457 (▲ 2.2)	12,892 (1.9)	46,560 (▲ 3.4)	54,390 (3.4)	125,582 (8.8)	5,442 (2.9)	7,052 (▲ 0.2)
11月	25,902 (▲ 14.0)	62,843 (▲ 7.2)	145,153 (▲ 8.5)	206,657 (2.5)	7,044 (▲ 4.8)	9,396 (▲ 5.6)	9,369 (▲ 11.5)	42,615 (4.3)	51,919 (1.3)	124,258 (6.1)	4,850 (▲ 3.7)	6,194 (▲ 4.1)
12月	24,381 (▲ 3.5)	65,954 (11.5)	135,217 (▲ 8.5)	200,096 (4.6)	6,693 (▲ 2.6)	8,836 (▲ 3.9)	8,105 (3.1)	41,728 (22.5)	46,790 (0.4)	121,989 (8.7)	4,636 (▲ 0.9)	5,963 (▲ 0.2)
平成27年 1月	33,521 (▲ 8.3)	81,450 (1.5)	135,921 (▲ 8.4)	203,982 (3.0)	6,787 (▲ 1.0)	8,783 (▲ 0.8)	11,604 (▲ 6.5)	46,549 (6.9)	46,088 (▲ 0.8)	123,179 (12.2)	4,437 (▲ 2.5)	5,760 (0.1)
2月	32,938 (2.4)	68,840 (▲ 3.4)	140,870 (▲ 5.4)	209,110 (2.9)	7,216 (▲ 1.1)	9,727 (▲ 0.6)	11,500 (5.3)	46,330 (5.6)	47,675 (1.3)	127,900 (12.6)	4,461 (1.2)	5,879 (5.2)

(注) 1. 下段の()は前年比。

2. 一般及びパートの年計及び年度の①～④は、平均数値である。

正社員の職業紹介状況

平成27年2月

【東京労働局職業安定部】

年月	正社員 有効求人倍率 -原数値-		新規求人数		有効求人数		就職件数		就職件数に占める 正社員就職割合	
	合計	正社員	合計	正社員	合計	正社員	合計	正社員		
平成23年度	0.57 (0.12)	41,473 (13.0)	84,864 (14.7)	48.9 (▲ 0.7)	223,684 (17.6)	112,947 (15.5)	50.5 (▲ 0.9)	149,287 (1.3)	67,828 (0.2)	45.4 (▲ 0.6)
平成24年度	0.71 (0.14)	45,352 (9.4)	97,076 (14.4)	46.7 (▲ 2.2)	263,741 (17.9)	126,406 (11.9)	47.9 (▲ 2.6)	150,775 (1.0)	67,294 (▲ 0.8)	44.6 (▲ 0.8)
平成25年度	0.84 (0.13)	48,786 (7.6)	109,179 (12.5)	44.7 (▲ 2.0)	302,536 (14.7)	137,678 (8.9)	45.5 (▲ 2.4)	150,132 (▲ 0.4)	66,741 (▲ 0.8)	44.5 (▲ 0.1)
平成26年 2月	0.97 (0.16)	50,674 (10.0)	115,181 (10.6)	44.0 (▲ 0.2)	316,702 (12.5)	144,496 (8.7)	45.6 (▲ 1.6)	11,703 (▲ 3.0)	5,413 (▲ 6.2)	46.3 (▲ 1.5)
3月	0.94 (0.17)	45,647 (4.1)	109,608 (6.3)	41.6 (▲ 0.9)	326,994 (12.5)	144,981 (9.5)	44.3 (▲ 1.3)	13,101 (▲ 3.3)	5,633 (▲ 6.2)	43.0 (▲ 1.3)
4月	0.87 (0.15)	53,602 (7.6)	118,456 (10.9)	45.3 (▲ 1.3)	322,005 (12.2)	143,598 (8.9)	44.6 (▲ 1.3)	13,471 (▲ 1.5)	5,849 (0.3)	43.4 (0.8)
5月	0.85 (0.13)	49,367 (8.2)	111,266 (3.3)	44.4 (2.1)	317,223 (9.9)	141,363 (8.5)	44.6 (▲ 0.5)	12,973 (▲ 0.8)	5,601 (0.1)	43.2 (0.4)
6月	0.89 (0.14)	46,540 (6.0)	106,561 (10.0)	43.7 (▲ 1.6)	316,356 (10.9)	142,169 (9.5)	44.9 (▲ 0.6)	12,913 (1.1)	5,726 (2.7)	44.3 (0.6)
7月	0.93 (0.15)	55,374 (7.3)	123,769 (13.2)	44.7 (▲ 2.5)	322,452 (11.2)	145,038 (8.6)	45.0 (▲ 1.0)	12,830 (0.3)	5,907 (4.6)	46.0 (1.9)
8月	0.93 (0.12)	46,298 (▲ 1.9)	107,855 (2.1)	42.9 (▲ 1.8)	316,959 (9.8)	140,692 (5.0)	44.4 (▲ 2.0)	11,997 (▲ 0.7)	5,520 (0.4)	46.0 (0.5)
9月	0.96 (0.12)	49,222 (4.2)	118,460 (12.2)	41.6 (▲ 3.2)	327,160 (9.8)	143,966 (4.5)	44.0 (▲ 2.2)	12,489 (0.9)	5,663 (0.8)	45.3 (▲ 0.1)
10月	0.98 (0.10)	59,468 (3.6)	128,758 (0.8)	46.2 (1.2)	337,698 (5.8)	149,817 (3.4)	44.4 (▲ 1.0)	13,288 (1.0)	6,016 (0.2)	45.3 (▲ 0.3)
11月	1.00 (0.09)	44,459 (▲ 6.5)	105,458 (▲ 2.9)	42.2 (▲ 1.6)	330,915 (3.9)	145,131 (1.3)	43.9 (▲ 1.1)	11,894 (▲ 4.4)	5,443 (▲ 2.6)	45.8 (0.9)
12月	1.05 (0.12)	44,284 (5.8)	107,682 (15.5)	41.1 (▲ 3.8)	322,085 (6.1)	141,569 (3.7)	44.0 (▲ 1.0)	11,329 (▲ 1.9)	5,187 (0.0)	45.8 (0.9)
平成27年 1月	1.07 (0.12)	59,095 (3.8)	127,999 (3.4)	46.2 (0.2)	327,161 (6.3)	144,481 (2.7)	44.2 (▲ 1.5)	11,224 (▲ 1.6)	5,242 (1.7)	46.7 (1.5)
2月	1.05 (0.08)	47,924 (▲ 5.4)	115,170 (0.0)	41.6 (▲ 2.4)	337,010 (6.4)	146,745 (1.6)	43.5 (▲ 2.1)	11,677 (▲ 0.2)	5,543 (2.4)	47.5 (1.2)

(注) 1. 正社員有効求人倍率＝正社員有効求人人数／常用の有効求職者数。なお、正社員有効求人人数には請負求職者にはフルタイムの請負労働者、派遣労働者及び契約社員（雇用期間4ヶ月以上）を希望する者も含まれるため、厳密な意味での正社員有効求人倍率とは異なる。

2. 「正社員」とは、パートタイム労働者、派遣労働者、臨時・季節労働者、契約社員、準社員、嘱託等以外、正社員・正職員である者である。

3. 下段の()は前年比。

4. 新規求人数、有効求人数の年度は、平均数値である。

新規一般常用求職者の態様別推移

平成27年2月

【東京労働局職業安定部】

就業・不就業の状態	23年度計			24年度計			25年度計			26年		27年	
	23年度計	24年度計	25年度計	26年	27年	10月	11月	12月	1月	2月			
新規求職者数	523,719	457,634	418,224	32,093	35,337	33,640	29,579	33,146	34,130	25,786	24,272	33,400	32,837
	▲ 7.5	▲ 12.6	▲ 8.6	▲ 12.9	▲ 9.1	▲ 9.9	▲ 10.5	▲ 0.3	▲ 6.6	▲ 14.2	▲ 3.7	▲ 8.4	2.3
保険受給者	173,820	157,238	143,877	9,338	9,899	12,222	10,104	10,997	12,590	8,681	7,932	10,949	9,532
	▲ 8.7	▲ 9.5	▲ 8.5	▲ 12.1	▲ 10.4	▲ 11.8	▲ 9.7	▲ 0.4	▲ 8.8	▲ 17.0	▲ 5.9	▲ 7.9	2.1
在職者	109,461	105,058	101,812	9,775	9,750	8,113	7,761	8,528	8,172	6,796	6,515	9,609	10,208
	▲ 7.3	▲ 4.0	▲ 3.1	▲ 6.4	▲ 5.0	▲ 5.1	▲ 7.3	7.8	2.8	▲ 8.5	▲ 1.3	▲ 5.2	4.4
雇用者	106,802	102,933	99,855	9,604	9,576	7,949	7,601	8,368	8,016	6,673	6,404	9,453	10,061
	▲ 6.3	▲ 3.6	▲ 3.0	▲ 6.5	▲ 4.9	▲ 5.2	▲ 7.6	8.0	2.8	▲ 8.0	▲ 0.9	▲ 5.2	4.8
その他	2,659	2,125	1,957	171	174	164	160	160	156	123	111	156	147
	▲ 34.3	▲ 20.1	▲ 7.9	3.6	▲ 10.3	▲ 1.9	8.8	▲ 2.4	4.0	▲ 26.3	▲ 20.7	▲ 8.8	▲ 14.0
離職者	343,107	300,388	271,946	18,860	20,894	22,246	19,073	21,221	22,611	16,548	15,377	20,657	19,152
	▲ 12.2	▲ 12.5	▲ 9.6	▲ 14.1	▲ 10.5	▲ 11.5	▲ 10.8	▲ 3.0	▲ 9.2	▲ 15.6	▲ 4.5	▲ 9.1	1.5
前職雇用者	333,614	292,849	265,790	18,416	20,384	21,776	18,633	20,724	22,116	16,182	15,029	20,176	18,691
	▲ 12.2	▲ 12.2	▲ 9.2	▲ 14.0	▲ 10.3	▲ 11.3	▲ 10.8	▲ 2.8	▲ 9.3	▲ 15.3	▲ 4.7	▲ 9.1	1.5
定年	9,629	8,802	7,326	509	482	581	511	494	646	396	373	561	528
	▲ 23.7	▲ 8.6	▲ 16.8	▲ 9.1	▲ 28.0	▲ 3.5	0.2	▲ 3.5	11.2	▲ 15.4	▲ 5.8	5.5	3.7
事業主都合	132,340	110,123	94,945	5,968	6,767	7,483	5,827	6,483	7,332	5,128	5,155	6,630	6,029
	▲ 15.3	▲ 16.8	▲ 13.8	▲ 21.0	▲ 17.3	▲ 19.4	▲ 18.6	▲ 8.6	▲ 17.0	▲ 21.4	▲ 8.7	▲ 13.0	1.0
自己都合	189,979	172,841	162,717	11,883	13,072	13,655	12,221	13,671	14,067	10,598	9,468	12,911	12,046
	▲ 9.3	▲ 9.0	▲ 5.9	▲ 10.2	▲ 5.3	▲ 6.3	▲ 7.2	0.1	▲ 5.6	▲ 12.2	▲ 2.4	▲ 7.5	1.4
不明	1,666	1,083	802	56	63	57	74	76	71	60	33	74	88
	▲ 3.6	▲ 35.0	▲ 25.9	▲ 17.6	▲ 19.2	▲ 38.7	8.8	16.9	7.6	25.0	▲ 10.8	▲ 11.9	57.1
前職自営、その他	9,493	7,539	6,156	444	510	470	440	497	495	366	348	481	461
	▲ 12.6	▲ 20.6	▲ 18.3	▲ 18.5	▲ 19.0	▲ 18.8	▲ 8.1	▲ 8.1	▲ 4.4	▲ 26.4	3.3	▲ 10.8	3.8
無業者	71,151	52,188	44,466	3,458	4,693	3,281	2,745	3,397	3,347	2,442	2,380	3,134	3,477
	24.5	▲ 26.7	▲ 14.8	▲ 22.0	▲ 10.7	▲ 10.8	▲ 17.0	▲ 2.4	▲ 9.1	▲ 19.7	▲ 4.0	▲ 12.3	0.5
家事、育児等従事者	2,871	2,987	2,729	229	207	189	148	256	190	192	133	194	217
	19.8	4.0	▲ 8.6	▲ 16.1	▲ 26.6	▲ 10.8	▲ 27.8	3.2	▲ 18.8	▲ 7.2	▲ 5.0	▲ 18.5	▲ 5.2
その他	68,280	49,201	41,737	3,229	4,486	3,092	2,597	3,141	3,157	2,250	2,247	2,940	3,260
	24.7	▲ 27.9	▲ 15.2	▲ 22.4	▲ 9.8	▲ 10.8	▲ 16.3	▲ 2.9	▲ 8.5	▲ 20.6	▲ 4.0	▲ 11.8	1.0

都管内外関係	23年度計			24年度計			25年度計			26年		27年	
	23年度計	24年度計	25年度計	26年	27年	10月	11月	12月	1月	2月			
新規求職者数	523,719	457,634	418,224	32,093	35,337	33,640	29,579	33,146	34,130	25,786	24,272	33,400	32,837
	▲ 7.5	▲ 12.6	▲ 8.6	▲ 12.9	▲ 9.1	▲ 9.9	▲ 10.5	▲ 0.3	▲ 6.6	▲ 14.2	▲ 3.7	▲ 8.4	2.3
都内の求職者	478,563	418,372	382,817	29,108	31,818	30,963	27,136	30,259	31,187	23,608	22,092	30,582	29,635
	▲ 7.5	▲ 12.6	▲ 8.5	▲ 12.4	▲ 9.4	▲ 10.1	▲ 10.6	▲ 0.9	▲ 6.6	▲ 14.0	▲ 3.8	▲ 8.7	1.8
管内の求職者	385,619	337,279	308,453	22,734	24,972	25,035	21,706	24,032	25,198	18,905	17,439	24,714	23,464
	▲ 7.5	▲ 12.5	▲ 8.5	▲ 12.9	▲ 9.8	▲ 11.3	▲ 11.1	▲ 1.6	▲ 6.9	▲ 13.9	▲ 3.9	▲ 8.3	3.2
管外からの求職者	92,944	81,093	74,364	6,374	6,846	5,928	5,430	6,227	5,989	4,703	4,653	5,868	6,171
	▲ 7.5	▲ 12.8	▲ 8.3	▲ 10.3	▲ 8.0	▲ 4.7	▲ 8.3	1.7	▲ 5.4	▲ 14.7	▲ 3.6	▲ 10.1	▲ 3.2
都外からの求職者	45,156	39,262	35,407	2,985	3,519	2,677	2,443	2,887	2,943	2,178	2,180	2,818	3,202
	▲ 7.6	▲ 13.1	▲ 9.8	▲ 17.7	▲ 5.9	▲ 8.0	▲ 10.1	6.3	▲ 5.8	▲ 16.5	▲ 1.7	▲ 4.5	7.3

※ 新規求職者のうち、一般臨時・季節及びパートタイムを除いた数値である。下段の数値は対前年比、対前年同月比で%。

【職業別有効求人倍率（常用）及び産業別新規求人数（全数）の概要】

平成27年2月

○職業別の常用有効求人倍率の状況〔詳細はP. 9 参照〕

【一般常用】

有効求人倍率の高い職業	求人倍率	有効求人倍率の低い職業	求人倍率
保安の職業	9.47 倍	一般事務の職業	0.35 倍
医師、歯科医師、獣医師、薬剤師	8.78 倍	事務用機器操作の職業	0.41 倍
建築・土木・測量技術者	5.81 倍	美術家・デザイナー・写真家・映像撮影者	0.42 倍
接客・給仕の職業	5.33 倍	会計事務の職業	0.48 倍
生活衛生サービスの職業	5.24 倍	営業・販売関連事務の職業	0.60 倍

*有効求人倍率は倍率の高い職業、低い職業ともに5職業を掲載。なお、その他に分類される職業は除く。

【パート常用】

有効求人倍率の高い職業	求人倍率	有効求人倍率の低い職業	求人倍率
保安の職業	15.33 倍	製造技術者	0.24 倍
医師、歯科医師、獣医師、薬剤師	9.92 倍	管理的職業	0.32 倍
介護サービスの職業	7.64 倍	開発技術者	0.34 倍
接客・給仕の職業	5.41 倍	事務用機器操作の職業	0.55 倍
保健師、助産師、看護師	4.31 倍	情報処理・通信技術者	0.59 倍

*有効求人倍率は倍率の高い職業、低い職業ともに5職業を掲載。なお、その他に分類される職業は除く。

○産業別新規求人の状況〔詳細はP. 11及びP. 12 参照〕

主要産業	新規求人数	前年同月比
建設業	5,321 人	15.2 減
製造業	5,080 人	4.3 増
情報通信業	9,134 人	7.7 減
運輸業、郵便業	5,532 人	1.1 減
卸売業、小売業	17,446 人	12.0 増
宿泊業、飲食サービス業	14,382 人	12.3 増
生活関連サービス業、娯楽業	4,226 人	4.2 減
医療・福祉	20,740 人	2.4 増
サービス業	18,661 人	11.7 減

主な職業別常用有効求人求職状況

平成27年2月分

【東京労働局職業安定部】

	計			一般常用			パート常用		
	求人数	求職者数	求人倍率	求人数	求職者数	求人倍率	求人数	求職者数	求人倍率
A 管理的職業	1,586	1,088	1.46	1,570	1,038	1.51	16	50	0.32
B 専門的・技術的職業	70,121	29,741	2.36	55,666	24,637	2.26	14,455	5,104	2.83
開発技術者	1,936	1,263	1.53	1,911	1,190	1.61	25	73	0.34
製造技術者	1,168	1,480	0.79	1,119	1,274	0.88	49	206	0.24
建築・土木・測量技術者	7,412	1,364	5.43	7,267	1,250	5.81	145	114	1.27
情報処理・通信技術者	17,875	4,553	3.93	17,762	4,360	4.07	113	193	0.59
医師、歯科医師、獣医師、薬剤師	4,089	440	9.29	2,115	241	8.78	1,974	199	9.92
保健師、助産師、看護師	9,991	2,298	4.35	5,845	1,335	4.38	4,146	963	4.31
医療技術者	3,137	943	3.33	2,078	675	3.08	1,059	268	3.95
その他の保健医療の職業	2,961	1,553	1.91	2,330	1,248	1.87	631	305	2.07
社会福祉の専門的職業	14,076	3,730	3.77	9,938	2,671	3.72	4,138	1,059	3.91
美術家、デザイナー、写真家、映像撮影者	1,990	4,218	0.47	1,640	3,862	0.42	350	356	0.98
その他の専門的職業	5,141	7,744	0.66	3,383	6,389	0.53	1,758	1,355	1.30
C 事務的職業	31,855	68,008	0.47	20,956	52,442	0.40	10,899	15,566	0.70
一般事務の職業	22,041	53,417	0.41	13,940	40,070	0.35	8,101	13,347	0.61
会計事務の職業	3,179	5,703	0.56	2,336	4,888	0.48	843	815	1.03
生産関連事務の職業	1,469	1,470	1.00	853	1,232	0.69	616	238	2.59
営業・販売関連事務の職業	4,244	6,266	0.68	3,300	5,471	0.60	944	795	1.19
事務用機器操作の職業	443	964	0.46	261	636	0.41	182	328	0.55
D 販売の職業	43,798	18,386	2.38	33,992	15,278	2.22	9,806	3,108	3.16
商品販売の職業	26,028	8,036	3.24	16,998	5,326	3.19	9,030	2,710	3.33
販売類似の職業	1,621	422	3.84	1,535	383	4.01	86	39	2.21
営業の職業	16,149	9,928	1.63	15,459	9,569	1.62	690	359	1.92
E サービスの職業	73,153	18,487	3.96	42,002	12,231	3.43	31,151	6,256	4.98
介護サービスの職業	20,854	4,644	4.49	11,039	3,359	3.29	9,815	1,285	7.64
保健医療サービスの職業	2,106	882	2.39	1,219	627	1.94	887	255	3.48
生活衛生サービスの職業	5,986	1,211	4.94	4,783	912	5.24	1,203	299	4.02
飲食物調理の職業	20,387	5,013	4.07	11,758	2,956	3.98	8,629	2,057	4.19
接客・給仕の職業	16,047	2,995	5.36	10,326	1,938	5.33	5,721	1,057	5.41
居住施設・ビル等の管理の職業	2,970	1,996	1.49	1,234	1,302	0.95	1,736	694	2.50
その他のサービスの職業	3,396	1,646	2.06	1,577	1,108	1.42	1,819	538	3.38
F 保安の職業	11,643	1,067	10.91	7,626	805	9.47	4,017	262	15.33
G 農林漁業の職業	537	537	1.00	426	459	0.93	111	78	1.42
H 生産工程の職業	10,186	8,047	1.27	7,533	6,719	1.12	2,653	1,328	2.00
金属材料製造、金属加工、溶接・溶断の職業	1,455	981	1.48	1,340	882	1.52	115	99	1.16
製品製造・加工処理の職業（金属製品除く）	3,668	3,244	1.13	1,827	2,515	0.73	1,841	729	2.53
機械組立の職業	806	1,183	0.68	665	985	0.68	141	198	0.71
機械整備・修理、検査の職業	2,334	866	2.70	2,134	792	2.69	200	74	2.70
製品検査の職業	347	141	2.46	181	96	1.89	166	45	3.69
生産関連・生産類似の職業	1,382	1,372	1.01	1,216	1,224	0.99	166	148	1.12
I 輸送・機械運転の職業	11,669	4,199	2.78	9,367	3,533	2.65	2,302	666	3.46
自動車運転の職業	9,736	2,946	3.30	7,607	2,434	3.13	2,129	512	4.16
定置機関・機械および建設機械運転の職業	1,728	961	1.80	1,597	853	1.87	131	108	1.21
J 建設等の職業	6,651	1,681	3.96	6,426	1,557	4.13	225	124	1.81
建設・土木の職業	5,376	1,108	4.85	5,172	1,020	5.07	204	88	2.32
電気工事の職業	1,275	566	2.25	1,254	533	2.35	21	33	0.64
K 運搬・清掃等の職業	20,589	22,999	0.90	6,149	12,679	0.48	14,440	10,320	1.40
運搬の職業	4,881	3,335	1.46	3,305	2,678	1.23	1,576	657	2.40
清掃の職業	12,000	5,157	2.33	1,913	2,152	0.89	10,087	3,005	3.36
その他の運搬・清掃等の職業	3,272	14,328	0.23	882	7,764	0.11	2,390	6,564	0.36
職業計	281,788	187,810	1.50	191,713	140,366	1.37	90,075	47,444	1.90

*平成24年3月より職業分類が改定されている。

主な職業別常用新規求人状況

【東京労働局職業安定部】

	計			一般常用			パート常用		
	平成27年 2月	平成26年 2月	前年同月 比	平成27年 2月	平成26年 2月	前年同月 比	平成27年 2月	平成26年 2月	前年同月 比
A 管理的職業	405	302	34.1	398	296	34.5	7	6	16.7
B 専門的・技術的職業	23,376	24,580	▲ 4.9	18,284	19,972	▲ 8.5	5,092	4,608	10.5
開発技術者	697	861	▲ 19.0	684	854	▲ 19.9	13	7	85.7
製造技術者	351	391	▲ 10.2	328	366	▲ 10.4	23	25	▲ 8.0
建築・土木・測量技術者	2,217	2,847	▲ 22.1	2,171	2,820	▲ 23.0	46	27	70.4
情報処理・通信技術者	6,398	6,488	▲ 1.4	6,336	6,431	▲ 1.5	62	57	8.8
医師、歯科医師、獣医師、薬剤師	971	1,305	▲ 25.6	478	738	▲ 35.2	493	567	▲ 13.1
保健師、助産師、看護師	3,288	3,039	8.2	1,880	1,821	3.2	1,408	1,218	15.6
医療技術者	1,133	1,062	6.7	764	711	7.5	369	351	5.1
その他の保健医療の職業	1,067	1,152	▲ 7.4	827	914	▲ 9.5	240	238	0.8
社会福祉の専門的職業	4,750	4,999	▲ 5.0	3,196	3,543	▲ 9.8	1,554	1,456	6.7
美術家、デザイナー、写真家、映像撮影者	777	788	▲ 1.4	619	628	▲ 1.4	158	160	▲ 1.3
その他の専門的職業	1,623	1,562	3.9	905	1,068	▲ 15.3	718	494	45.3
C 事務的職業	12,003	11,402	5.3	7,544	7,280	3.6	4,459	4,122	8.2
一般事務の職業	8,382	7,658	9.5	4,992	4,546	9.8	3,390	3,112	8.9
会計事務の職業	1,164	1,171	▲ 0.6	822	855	▲ 3.9	342	316	8.2
生産関連事務の職業	556	505	10.1	335	347	▲ 3.5	221	158	39.9
営業・販売関連事務の職業	1,561	505	209.1	1,238	347	256.8	323	158	104.4
事務用機器操作の職業	169	185	▲ 8.6	87	72	20.8	82	113	▲ 27.4
D 販売の職業	14,706	14,346	2.5	10,952	11,153	▲ 1.8	3,754	3,193	17.6
商品販売の職業	8,849	7,319	20.9	5,403	4,413	22.4	3,446	2,906	18.6
販売類似の職業	666	975	▲ 31.7	624	931	▲ 33.0	42	44	▲ 4.5
営業の職業	5,191	6,052	▲ 14.2	4,925	5,809	▲ 15.2	266	243	9.5
E サービスの職業	22,258	23,548	▲ 5.5	11,539	12,240	▲ 5.7	10,719	11,308	▲ 5.2
介護サービスの職業	6,357	6,620	▲ 4.0	3,053	3,348	▲ 8.8	3,304	3,272	1.0
保健医療サービスの職業	718	720	▲ 0.3	401	390	2.8	317	330	▲ 3.9
生活衛生サービスの職業	1,878	1,850	1.5	1,451	1,460	▲ 0.6	427	390	9.5
飲食物調理の職業	5,759	6,474	▲ 11.0	2,940	3,078	▲ 4.5	2,819	3,396	▲ 17.0
接客・給仕の職業	4,880	4,897	▲ 0.3	2,696	3,006	▲ 10.3	2,184	1,891	15.5
居住施設・ビル等の管理の職業	1,073	1,261	▲ 14.9	460	572	▲ 19.6	613	689	▲ 11.0
その他のサービスの職業	1,246	1,557	▲ 20.0	518	376	37.8	728	1,181	▲ 38.4
F 保安の職業	4,027	4,547	▲ 11.4	2,599	2,782	▲ 6.6	1,428	1,765	▲ 19.1
G 農林漁業の職業	141	268	▲ 47.4	85	239	▲ 64.4	56	29	93.1
H 生産工程の職業	3,941	3,561	10.7	2,942	2,615	12.5	999	946	5.6
金属材料製造、金属加工、溶接・溶断の職業	601	518	16.0	548	467	17.3	53	51	3.9
製品製造・加工処理の職業（金属製品除く）	1,400	1,291	8.4	749	683	9.7	651	608	7.1
機械組立の職業	322	259	24.3	274	183	49.7	48	76	▲ 36.8
機械整備・修理、検査の職業	838	750	11.7	744	647	15.0	94	103	▲ 8.7
製品検査の職業	157	152	3.3	95	99	▲ 4.0	62	53	17.0
生産関連・生産類似の職業	540	525	2.9	460	472	▲ 2.5	80	53	50.9
I 輸送・機械運転の職業	3,892	4,174	▲ 6.8	3,128	3,409	▲ 8.2	764	765	▲ 0.1
自動車運転の職業	3,134	3,281	▲ 4.5	2,436	2,585	▲ 5.8	698	696	0.3
定置機関・機械および建設機械運転の職業	660	818	▲ 19.3	625	753	▲ 17.0	35	65	▲ 46.2
J 建設等の職業	2,232	2,476	▲ 9.9	2,169	2,357	▲ 8.0	63	119	▲ 47.1
建設・土木の職業	1,775	3,891	▲ 54.4	1,721	3,696	▲ 53.4	54	195	▲ 72.3
電気工事の職業	457	498	▲ 8.2	448	491	▲ 8.8	9	7	28.6
K 運搬・清掃等の職業	7,977	7,498	6.4	2,465	2,311	6.7	5,512	5,187	6.3
運搬の職業	1,980	1,729	14.5	1,395	1,137	22.7	585	592	▲ 1.2
清掃の職業	4,591	4,398	4.4	735	748	▲ 1.7	3,856	3,650	5.6
その他の運搬・清掃等の職業	1,321	1,289	2.5	321	410	▲ 21.7	1,000	879	13.8
職業計	94,958	96,702	▲ 1.8	62,105	64,654	▲ 3.9	32,853	32,048	2.5

*平成24年3月より職業分類が改定されている。

産業別新規求人 の 推移

平成27年2月

【東京労働局職業安定部】

	産業計	建設業	製造業	情報通信業	運輸業、郵便業	卸売業、小売業	宿泊業、飲食サービス業	生活関連サービス業、娯楽業	医療、福祉	サービス業 (他に分類されないもの)
〔原 数 値〕 (人)										
平成23年度	84,864	5,400	4,181	8,371	4,756	12,476	7,750	3,033	14,361	13,585
平成24年度	97,076	5,652	4,326	9,106	5,263	14,359	9,853	4,042	16,066	16,544
平成25年度	109,179	6,155	4,454	9,530	5,804	15,800	12,240	4,357	17,825	19,825
26年 2月	115,181	6,273	4,871	9,891	5,594	15,575	12,809	4,410	20,256	21,128
3月	109,608	5,882	4,537	8,572	5,535	15,656	10,005	3,987	19,138	22,539
4月	118,456	7,224	4,481	10,346	6,237	18,042	17,817	4,234	17,541	19,647
5月	111,266	5,767	4,983	9,182	5,333	15,151	14,743	4,828	17,881	20,793
6月	106,561	5,793	4,414	8,554	6,171	15,635	10,397	3,827	20,623	19,199
7月	123,769	6,675	4,839	10,234	6,235	20,152	16,215	5,128	20,337	20,068
8月	107,855	5,291	4,531	8,797	5,042	15,575	16,040	3,781	17,891	19,065
9月	118,460	5,890	5,106	8,476	5,837	18,615	16,213	4,955	21,002	18,993
10月	128,758	6,741	5,354	9,846	7,526	20,132	14,487	5,422	22,452	20,887
11月	105,458	5,128	4,551	8,243	4,997	14,905	15,482	3,299	19,356	17,203
12月	107,682	5,199	4,234	7,616	4,890	16,566	14,904	4,574	20,854	15,909
27年 1月	127,999	6,509	5,076	9,327	5,803	19,374	15,757	5,485	24,515	20,332
2月	115,170	5,321	5,080	9,134	5,532	17,446	14,382	4,226	20,740	18,661
〔前年同期比、前年同月比〕 (%)										
平成23年度	14.7	33.0	2.9	20.8	5.0	6.2	16.7	16.4	19.7	15.2
平成24年度	14.4	4.7	3.5	8.8	10.6	15.1	27.1	33.3	11.9	21.8
平成25年度	12.5	8.9	3.0	4.7	10.3	10.0	24.2	7.8	10.9	19.8
26年 2月	10.6	4.0	3.9	9.6	4.1	6.9	13.1	10.7	15.1	15.6
3月	6.3	0.2	4.9	▲ 5.3	6.6	▲ 2.5	7.8	▲ 20.6	21.9	14.7
4月	10.9	20.4	7.5	11.1	0.5	11.8	35.0	▲ 17.5	6.6	9.7
5月	3.3	0.6	10.7	1.0	1.4	▲ 8.0	▲ 10.0	32.4	10.7	11.3
6月	10.0	▲ 1.1	9.3	▲ 1.3	▲ 2.5	11.2	15.1	▲ 10.7	36.0	11.3
7月	13.2	12.1	16.3	▲ 0.1	18.1	22.4	19.9	1.4	19.1	6.6
8月	2.1	▲ 18.0	▲ 2.7	▲ 2.0	6.1	▲ 1.5	35.1	▲ 3.9	1.5	▲ 0.7
9月	12.2	▲ 8.1	12.7	▲ 8.7	▲ 4.0	21.3	54.7	11.1	29.4	▲ 7.2
10月	0.8	▲ 2.4	11.3	▲ 12.6	1.5	13.2	▲ 2.1	5.0	12.9	▲ 17.5
11月	▲ 2.9	▲ 18.5	▲ 5.0	▲ 17.8	▲ 5.7	▲ 3.4	32.9	▲ 24.8	8.5	▲ 14.4
12月	15.5	5.7	17.1	▲ 8.0	▲ 2.7	19.2	72.7	44.3	18.1	3.3
27年 1月	3.4	▲ 9.4	6.5	▲ 13.3	▲ 15.7	14.4	8.6	18.0	20.1	▲ 3.6
2月	0.0	▲ 15.2	4.3	▲ 7.7	▲ 1.1	12.0	12.3	▲ 4.2	2.4	▲ 11.7

※1 新規学卒者を除きパートタイムを含んだ数値である。

※2 年計および年度の数値は、平均数値である。

※3 平成21年4月より日本標準産業分類(第12回改訂)を適用している。

