

厚生労働省  
東京労働局発表  
平成26年11月28日(金)

担当 職業安定部長 石井悠久  
職業安定部代理 山本三喜  
課長 飯田哲也  
地方労働市場情報官  
電話(直通) 03-3512-1654  
F A X 03-3512-1565

一般職業紹介状況(平成26年10月分)

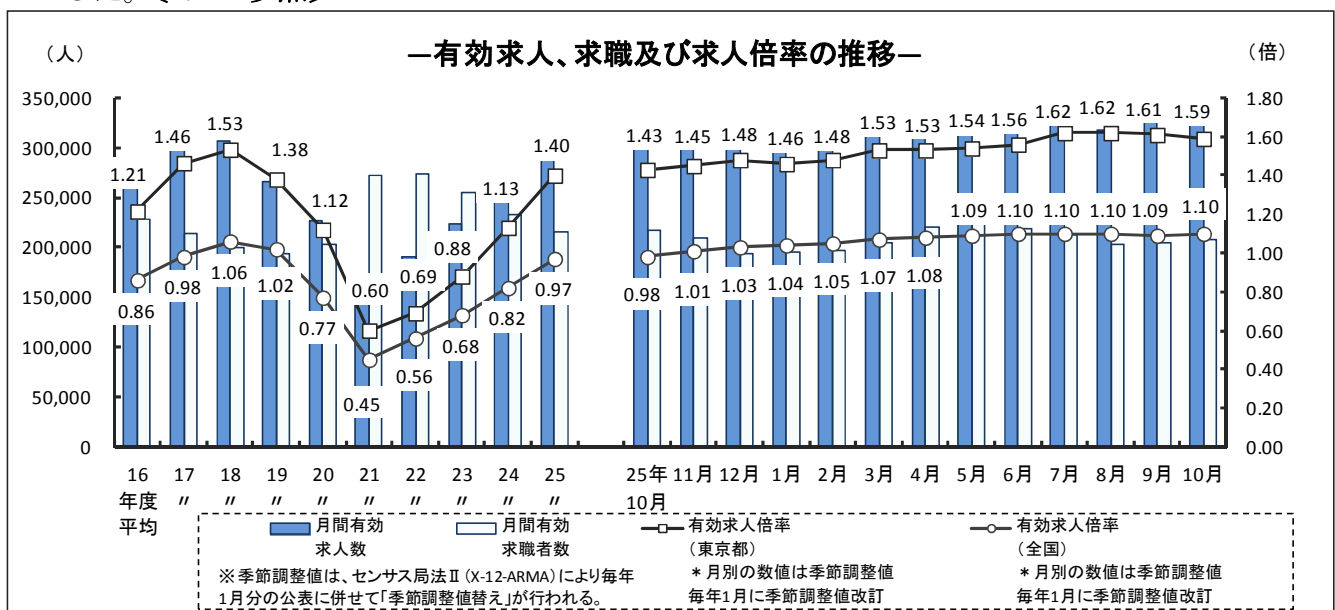
「有効求人倍率は1.59倍と前月より0.02ポイント低下」

10月の特徴(東京の雇用情勢)

- 有効求人倍率(季節調整値)は1.59倍となり、前月より0.02ポイント低下した。
- 新規求人数は前年同月比0.8%増となり、56ヶ月連続で前年同月を上回った。
- 新規求職者数は、前年同月比4.4%減となり、前年同月を下回った。

1 有効求人倍率・求人・求職の状況

- 有効求人数(原数値)は337,698人(前年同月比5.8%増)で、54ヶ月連続で前年同月を上回った。[P.4 参照]  
このうち、正社員の有効求人数(原数値)は149,817人(前年同月比3.4%増)で、54ヶ月連続で前年同月を上回った。有効求人(全数)に占める正社員求人数の割合は44.4%となった。[P.6 参照]
- 有効求職者数(原数値)は207,208人(前年同月比4.9%減)で、50ヶ月連続で前年同月を下回った。[P.4 参照]
- 有効求人倍率(季節調整値)は1.59倍(前年同月比0.16ポイント上昇)となり、前月より0.02ポイント低下した。[P.4 参照]  
なお、職種別の有効求人倍率(常用)は、P.8 参照。  
正社員有効求人倍率(原数値)は0.98倍となり、前年同月の0.88倍より0.10ポイント上昇した。[P.6 参照]



## 2 新規求人倍率・求人・求職の状況

- 新規求人数（原数値）は128,758人（前年同月比0.8%増）で、56ヶ月連続で前年同月を上回った。〔P.4 参照〕

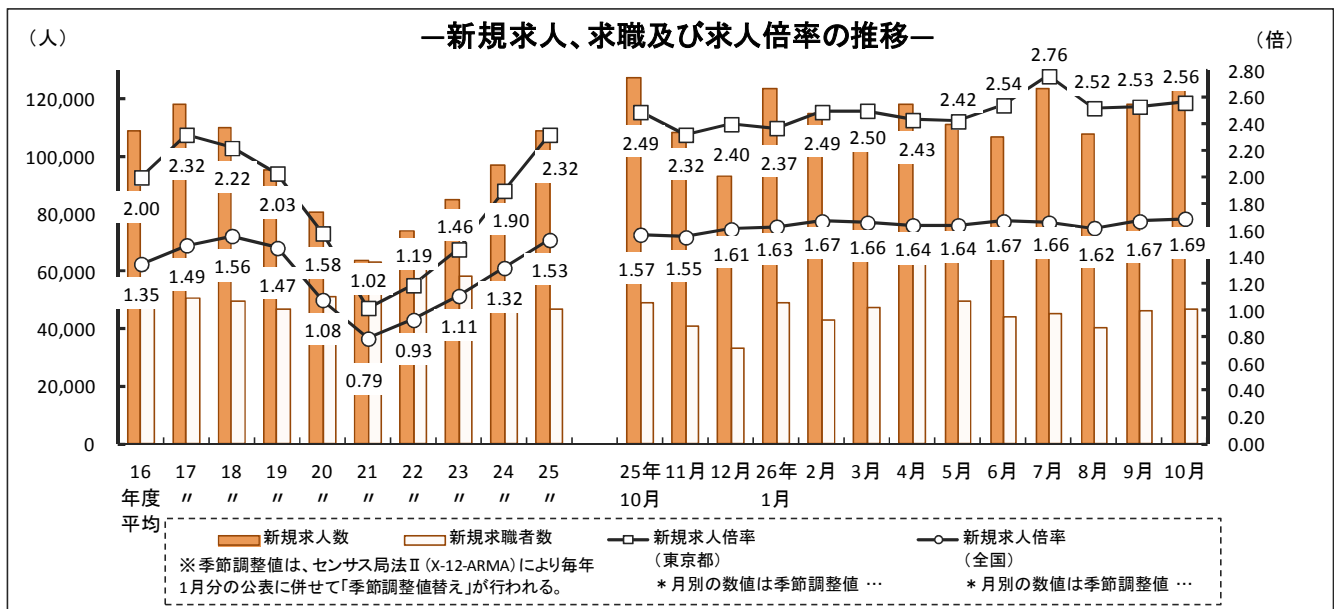
なお、産業別の新規求人数（主要産業）は、P.8 参照。

また、正社員の新規求人数は、59,468人（前年同月比3.6%増）で、前年同月を上回った。新規求人（全数）に占める正社員求人数の割合は46.2%となった。〔P.6 参照〕

- 新規求職者数（原数値）は47,157人（前年同月比4.4%減）で、前年同月を下回った。〔P.4 参照〕

新規求職者数（一般常用）のうち、在職者は8,172人（前年同月比2.8%増）、離職者は、22,611人（前年同月比9.2%減）となった。離職者のうち、事業主都合離職者は7,332人（前年同月比17.0%減）で、55ヶ月連続で前年同月を下回っており、自己都合離職者は14,067人（前年同月比5.6%減）で、前年同月を下回った。〔P.7 参照〕

- 新規求人倍率（季節調整値）は2.56倍（前年同月比で0.07ポイント上昇）となり、前月の2.53倍より0.03ポイント上昇した。〔P.4 参照〕



## 3 就職者の状況

- 就職件数は、13,288件と、前年同月より1.0%増となった。

〔P.4 参照〕

一般、パート別の状況をみると、一般は7,846件（前年同月比0.2%減）、パートは5,442件（前年同月比2.9%増）となった。

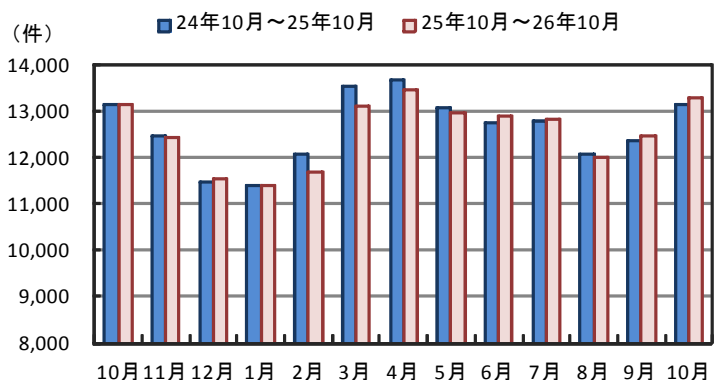
〔P.5 参照〕

- 正社員就職件数は6,016件と、前年同月より0.2%増となった。

また、就職件数（全数）に占める正社員就職件数の割合は45.3%となった。

〔P.6 参照〕

### 就職者の状況



#### 4 求人充足の状況

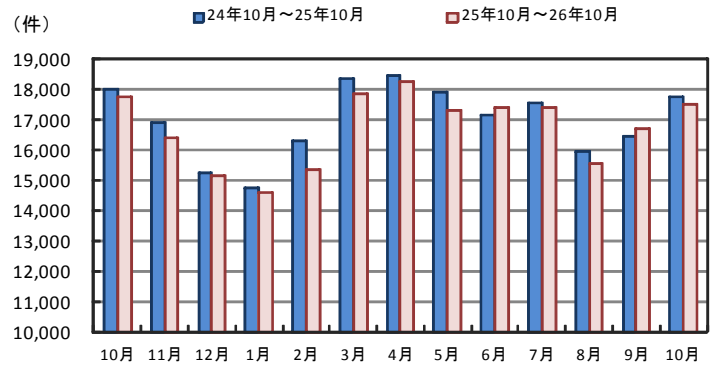
- 求人充足数は17,509件と、前年同月より1.4%減となった。

[P.4 参照]

一般、パート別の状況をみると、一般は10,457件（前年同月比2.2%減）、パートは7,052件（前年同月比0.2%減）となった。

[P.5 参照]

#### 求人充足の状況



#### 《参考資料》

- \* 主な職業別常用有効求人求職状況 [P.9]
- \* 主な職業別常用新規求人状況 [P.10]
- \* 産業別新規求人の推移 [P.11]
- \* 主な産業別・事業所規模別新規求人状況 [P.12]

#### ～用語の解説～

- \* **新規求人数**……ハローワークにおいて当該期間中に受け付けた求人数。
- \* **有効求人数**……「前月から繰り越された有効求人数」と当月の「新規求人数」の合計数。
- \* **新規求職者数**……ハローワークにおいて当該期間中に新たに受け付けた求職申込の件数。
- \* **有効求職者数**……「前月から繰り越された有効求職者数」と当月の「新規求職者数」の合計数。
- \* **求人倍率**…… 求職者数に対する求人数の割合。  
⇒ **新規求人倍率**: 新規求人数 ÷ 新規求職申込件数  
  
⇒ **有効求人倍率**: 有効求人数 ÷ 有効求職者数  
なお、求人倍率の「季節調整値」とは、1年を周期として繰り返す季節的変動要因を一定の方法により取り除いて計算した数値をいう。(12月までの1年分のデータが集まった段階で過去の全データが修正の対象となり、毎年1月分の公表に併せて「季節調整値替え」が行われる。)  
  
⇒ **正社員有効求人倍率**: 正社員の有効求人数 ÷ パートタイムを除く常用の有効求職者数  
ただし、パートタイムを除く常用の有効求職者には派遣労働者や契約社員を希望する者も含まれるため、厳密な意味での正社員有効求人倍率より低い値となる。
- \* **就職件数**……都内のハローワークにおいて求職申込を受け付けた求職者に対して、全国のハローワークで受理した求人を紹介、就職が確認された件数。
- \* **充足数**……都内のハローワークにおいて受け付けた求人に対して、全国のハローワークで紹介、就職が確認された件数。
- \* **一般**……以下のパートタイム以外の就業形態
- \* **パートタイム**……一週間の所定労働時間が同一の事業所に雇用されている通常の労働者の一週間の所定労働時間に比べ短い就業形態
- \* **常用**……雇用契約において雇用期間の定めのない、又は、4ヶ月以上の雇用期間が定められているもの

最近の雇用失業情勢 (平成25年10月～平成26年10月)

【東京労働局職業安定部】

項目 年月	① 新規求職者数		② 新規求人数		③ 月間有効求職者数		④ 月間有効求人数		⑤ 新規求人倍率		⑥ 有効求人倍率		⑦ 就職件数		⑧ 充足数		⑨ 完全失業者数		⑩ 完全失業率		⑪ 完全失業者数		⑫ 完全失業率	
	全国	東京都	全国	東京都	全国	東京都	全国	東京都	全国	東京都	全国	東京都	全国	東京都	全国	東京都	全国	東京都	全国	東京都	全国	東京都	全国	東京都
平成23年度	58,252 (▲ 6.1)	84,864 (14.7)	255,403 (▲ 6.7)	223,684 (17.6)	1.11 (0.18p)	1.46 (0.27p)	0.68 (0.12p)	0.88 (0.19p)	149,287 (1.3)	200,921 (2.1)	298 (▲ 30)	4.5 (▲ 0.4p)	89 (▲ 10)	4.6 (▲ 0.5p)										
平成24年度	51,133 (▲ 12.2)	97,076 (14.4)	232,846 (▲ 8.8)	263,741 (17.9)	1.32 (0.21p)	1.90 (0.44p)	0.82 (0.14p)	1.13 (0.25p)	150,775 (1.0)	203,223 (1.1)	280 (▲ 18)	4.3 (▲ 0.2p)	85 (▲ 4)	4.4 (▲ 0.2p)										
平成25年度	47,118 (▲ 7.9)	109,179 (12.5)	216,142 (▲ 7.2)	302,536 (14.7)	1.53 (0.21p)	2.32 (0.42p)	0.97 (0.15p)	1.40 (0.27p)	150,132 (▲ 0.4)	200,675 (▲ 1.3)	256 (▲ 24)	3.9 (▲ 0.4p)	78 (▲ 7)	4.1 (▲ 0.3p)										
平成25年10月	49,322 (▲ 12.0)	127,712 (16.2)	217,993 (▲ 7.3)	319,063 (16.2)	1.57 (0.06p)	2.49 (0.19p)	0.98 (0.02p)	1.43 (0.04p)	13,151 (0.0)	17,763 (▲ 1.3)	263 (▲ 8)	4.0 (0.0p)	72 (▲ 5)	3.7 (▲ 0.4p)										
11月	40,722 (▲ 9.2)	108,566 (8.4)	209,825 (▲ 8.0)	318,639 (15.5)	1.55 (-0.02p)	2.32 (-0.17p)	1.01 (0.03p)	1.45 (0.02p)	12,437 (▲ 0.4)	16,418 (▲ 2.9)	249 (▲ 11)	3.9 (-0.1p)	(▲ 5)	(▲ 0.3p)										
12月	33,132 (▲ 5.5)	93,252 (11.9)	194,331 (▲ 7.9)	303,464 (15.8)	1.61 (0.06p)	2.40 (0.08p)	1.03 (0.02p)	1.48 (0.03p)	11,548 (0.7)	15,170 (▲ 0.5)	225 (▲ 34)	3.7 (-0.2p)												
平成26年1月	48,965 (▲ 6.5)	123,829 (12.4)	194,785 (▲ 6.8)	307,869 (13.2)	1.63 (0.02p)	2.37 (-0.03p)	1.04 (0.01p)	1.46 (-0.02p)	11,404 (0.0)	14,609 (▲ 1.2)	238 (▲ 35)	3.7 (0.0p)	68 (▲ 15)	3.5 (▲ 0.9p)										
2月	43,099 (▲ 11.3)	115,181 (10.6)	196,032 (▲ 7.9)	316,702 (12.5)	1.67 (0.21p)	2.49 (0.12p)	1.05 (0.01p)	1.48 (0.02p)	11,703 (▲ 3.0)	15,373 (▲ 5.7)	232 (▲ 45)	3.6 (-0.1p)												
3月	47,338 (▲ 8.5)	109,608 (6.3)	204,470 (▲ 8.8)	326,994 (12.5)	1.66 (-0.01p)	2.50 (0.01p)	1.07 (0.02p)	1.53 (0.05p)	13,101 (▲ 3.3)	17,843 (▲ 2.9)	246 (▲ 34)	3.6 (0.0p)												
4月	62,781 (▲ 4.5)	118,456 (10.9)	220,457 (▲ 8.1)	322,005 (12.2)	1.64 (-0.02p)	2.43 (-0.07p)	1.08 (0.01p)	1.53 (0.00p)	13,471 (▲ 1.5)	18,281 (▲ 0.9)	254 (▲ 37)	3.6 (0.0p)	73 (▲ 7)	3.8 (▲ 0.3p)										
5月	49,565 (▲ 7.1)	111,266 (3.3)	223,773 (▲ 7.6)	317,223 (9.9)	1.64 (0.00p)	2.42 (-0.01p)	1.09 (0.01p)	1.54 (0.01p)	12,973 (▲ 0.8)	17,290 (▲ 3.4)	242 (▲ 37)	3.5 (-0.1p)												
6月	44,015 (▲ 1.0)	106,561 (10.0)	218,188 (▲ 5.8)	316,356 (10.9)	1.67 (0.03p)	2.54 (0.12p)	1.10 (0.01p)	1.56 (0.02p)	12,913 (1.1)	17,416 (1.4)	245 (▲ 15)	3.7 (0.2p)												
7月	45,480 (▲ 8.8)	123,769 (13.2)	211,779 (▲ 6.5)	322,452 (11.2)	1.66 (-0.01p)	2.76 (0.22p)	1.10 (0.00p)	1.62 (0.06p)	12,830 (0.3)	17,391 (▲ 0.9)	248 (▲ 7)	3.8 (0.1p)	67 (▲ 10)	3.5 (▲ 0.5p)										
8月	40,159 (▲ 9.0)	107,855 (2.1)	203,649 (▲ 7.1)	316,959 (9.8)	1.62 (-0.04p)	2.52 (-0.24p)	1.10 (0.00p)	1.62 (0.00p)	11,997 (▲ 0.7)	15,573 (▲ 2.5)	231 (▲ 40)	3.5 (-0.3p)												
9月	46,229 (2.0)	118,460 (12.2)	204,169 (▲ 5.8)	327,160 (9.8)	1.67 (0.05p)	2.53 (0.01p)	1.09 (-0.01p)	1.61 (-0.01p)	12,489 (0.9)	16,724 (1.6)	233 (▲ 25)	3.6 (0.1p)												
10月	47,157 (▲ 4.4)	128,758 (0.8)	207,208 (▲ 4.9)	337,698 (5.8)	1.69 (0.02p)	2.56 (0.03p)	1.10 (0.01p)	1.59 (-0.02p)	13,288 (1.0)	17,509 (▲ 1.4)	233 (▲ 30)	3.5 (-0.1p)		平成27年1月30日公表予定										

注 1 ①②③④⑦⑧欄は、東京都の数値で原数値である。また、⑤⑥⑩欄の各月分は季節調整値であり、年度分は原数値である。(季節調整値は、センサス局法Ⅱ(X-12-ARIMA)により、毎年1月分の公表に併せて「季節調整値替え」が行われる。)

2 各欄の( )内は、前年との比較(増減数・比率)であり、⑤⑥⑩欄の各月分の[ ]内は、前月との比較(比率)である。

3 新規・有効求人数、新規・有効求職者数、就職件数、充足数及び求人倍率は、学卒を除き、パートタイムを含んだ数値である。

4 ①②欄は、南関東(東京、埼玉、千葉、神奈川県)及び全国の年・四半期の数値で原数値である。

5 ⑨～⑫欄の各月・四半期・年・年度の数値については、平成22年度調査結果を基準とする新基準で選及集計した数値である。詳細については総務省統計局「労働力調査」をご覧ください。

6 年度計の①②③④数値は年度平均数値である。

《資料出所》 総務省統計局「労働力調査」、厚生労働省「職業安定業務統計」

職業紹介取扱状況（一般・パート）

平成26年10月分

【東京労働局職業安定部】

項目 年月	一般						パート					
	① 新規求職者数	② 新規求人数	③ 月間有効求職者数	④ 月間有効求人数	⑤ 就職件数	⑥ 充足数	① 新規求職者数	② 新規求人数	③ 月間有効求職者数	④ 月間有効求人数	⑤ 就職件数	⑥ 充足数
平成23年度	43,701 (▲ 7.4)	55,524 (158)	196,991 (▲ 8.5)	149,262 (18.2)	88,823 (3.0)	123,178 (3.4)	14,552 (▲ 1.7)	29,340 (12.6)	58,412 (0.1)	74,422 (16.5)	60,464 (▲ 1.1)	77,743 (0.0)
平成24年度	38,215 (▲ 12.6)	62,690 (12.9)	177,827 (▲ 9.7)	172,685 (15.7)	89,832 (1.1)	124,423 (1.0)	12,919 (▲ 11.2)	34,386 (17.2)	55,018 (▲ 5.8)	91,056 (22.4)	60,943 (0.8)	78,800 (1.4)
平成25年度	34,957 (▲ 8.5)	69,001 (10.1)	163,762 (▲ 7.9)	193,343 (12.0)	89,971 (0.2)	122,200 (▲ 1.8)	12,161 (▲ 5.9)	40,179 (16.8)	52,380 (▲ 4.8)	109,194 (19.9)	60,161 (▲ 1.3)	78,475 (▲ 0.4)
平成25年10月	36,665 (▲ 12.3)	79,500 (12.1)	165,383 (▲ 7.7)	203,668 (13.6)	7,860 (3.9)	10,695 (0.0)	12,657 (▲ 10.9)	48,212 (23.8)	52,610 (▲ 5.9)	115,395 (21.2)	5,291 (▲ 5.1)	7,068 (▲ 3.2)
11月	30,135 (▲ 10.7)	67,719 (5.5)	158,557 (▲ 8.7)	201,524 (12.2)	7,402 (3.1)	9,958 (▲ 1.3)	10,587 (▲ 4.8)	40,847 (13.6)	51,268 (▲ 5.7)	117,115 (21.7)	5,035 (▲ 5.2)	6,460 (▲ 5.3)
12月	25,269 (▲ 5.9)	59,175 (9.2)	147,736 (▲ 8.7)	191,288 (11.5)	6,870 (2.2)	9,195 (▲ 0.2)	7,863 (▲ 3.9)	34,077 (16.9)	46,595 (▲ 5.2)	112,176 (23.8)	4,678 (▲ 1.4)	5,975 (▲ 0.9)
平成26年1月	36,555 (▲ 7.3)	80,285 (10.7)	148,347 (▲ 7.8)	198,077 (10.2)	6,853 (▲ 1.3)	8,856 (▲ 3.2)	12,410 (▲ 3.8)	43,544 (15.8)	46,438 (▲ 3.8)	109,792 (18.9)	4,551 (1.9)	5,753 (2.1)
2月	32,175 (▲ 12.8)	71,295 (8.2)	148,988 (▲ 9.3)	203,156 (10.4)	7,294 (▲ 3.6)	9,785 (▲ 5.8)	10,924 (▲ 6.5)	43,886 (14.7)	47,044 (▲ 3.5)	113,546 (16.5)	4,409 (▲ 2.0)	5,588 (▲ 5.5)
3月	35,446 (▲ 9.0)	66,258 (5.5)	155,100 (▲ 10.0)	205,245 (11.0)	8,053 (▲ 2.9)	11,210 (▲ 2.7)	11,892 (▲ 7.1)	43,350 (7.6)	49,370 (▲ 4.9)	121,749 (15.1)	5,048 (▲ 3.9)	6,633 (▲ 3.2)
4月	44,967 (▲ 5.3)	73,448 (6.2)	165,039 (▲ 9.5)	199,790 (9.0)	8,082 (▲ 0.4)	11,249 (0.0)	17,814 (▲ 2.3)	45,008 (19.4)	55,418 (▲ 3.9)	122,215 (17.7)	5,389 (▲ 3.1)	7,032 (▲ 2.2)
5月	35,332 (▲ 9.1)	68,722 (2.9)	165,812 (▲ 9.1)	196,969 (7.3)	7,723 (1.1)	10,512 (▲ 1.9)	14,233 (▲ 1.6)	42,544 (3.8)	57,961 (▲ 3.0)	120,254 (14.3)	5,250 (▲ 3.5)	6,778 (▲ 5.7)
6月	32,267 (▲ 1.8)	65,454 (6.8)	160,267 (▲ 7.6)	196,678 (7.9)	7,652 (2.2)	10,443 (2.7)	11,748 (1.1)	41,107 (15.5)	57,921 (▲ 0.4)	119,678 (16.3)	5,261 (▲ 0.3)	6,973 (▲ 0.6)
7月	33,784 (▲ 9.9)	79,477 (11.7)	157,160 (▲ 8.3)	204,320 (9.8)	7,718 (1.5)	10,561 (0.0)	11,696 (▲ 5.3)	44,292 (15.8)	54,619 (▲ 0.8)	118,132 (13.8)	5,112 (▲ 1.6)	6,830 (▲ 2.3)
8月	29,713 (▲ 10.4)	64,918 (▲ 5.0)	151,778 (▲ 9.0)	198,473 (5.4)	7,231 (▲ 0.7)	9,570 (▲ 1.8)	10,446 (▲ 4.8)	42,937 (15.1)	51,871 (▲ 1.0)	118,486 (18.0)	4,766 (▲ 0.8)	6,003 (▲ 3.5)
9月	33,239 (▲ 0.3)	73,203 (9.0)	151,167 (▲ 8.2)	205,036 (5.9)	7,450 (▲ 0.8)	10,121 (0.5)	12,990 (8.5)	45,257 (17.8)	53,002 (1.7)	122,124 (17.0)	5,039 (3.5)	6,603 (3.3)
10月	34,265 (▲ 6.5)	82,198 (3.4)	152,818 (▲ 7.6)	212,116 (4.1)	7,846 (▲ 0.2)	10,457 (▲ 2.2)	12,892 (1.9)	46,560 (▲ 3.4)	54,390 (3.4)	125,582 (8.8)	5,442 (2.9)	7,052 (▲ 0.2)

(注) 1. 下段の( )は前年比。  
2. 一般及びパートの①～④の年度計は年度平均数値である。

# 正社員の職業紹介状況

平成26年10月

【東京労働局職業安定部】

年月	正社員 有効求人倍率 -原数値-		新規求人数			有効求人数			就職件数		
	合計	正社員	新規求人数に占める 正社員求人割合	合計	正社員	有効求人数に占める 正社員求人割合	合計	正社員	就職件数に占める 正社員就職割合	就職件数	
										合計	正社員
平成23年度	0.57 (0.12)	41,473 (13.0)	48.9 (▲ 0.7)	223,684 (17.6)	112,947 (15.5)	50.5 (▲ 0.9)	149,287 (1.3)	67,828 (0.2)	45.4 (▲ 0.6)		
平成24年度	0.71 (0.14)	45,352 (9.4)	46.7 (▲ 2.2)	263,741 (17.9)	126,406 (11.9)	47.9 (▲ 2.6)	150,775 (1.0)	67,294 (▲ 0.8)	44.6 (▲ 0.8)		
平成25年度	0.84 (0.13)	109,179 (7.6)	44.7 (▲ 2.0)	302,536 (14.7)	137,678 (8.9)	45.5 (▲ 2.4)	150,132 (▲ 0.4)	66,741 (▲ 0.8)	44.5 (▲ 0.1)		
平成25年10月	0.88 (0.15)	127,712 (16.2)	45.0 (▲ 2.4)	319,063 (16.2)	144,910 (10.4)	45.4 (▲ 2.4)	13,151 (0.0)	6,002 (3.0)	45.6 (1.3)		
11月	0.91 (0.15)	108,566 (8.4)	43.8 (▲ 2.3)	318,639 (15.5)	143,305 (8.9)	45.0 (▲ 2.7)	12,437 (▲ 0.4)	5,587 (1.4)	44.9 (0.8)		
12月	0.93 (0.16)	93,252 (11.9)	44.9 (▲ 1.3)	303,464 (15.8)	136,521 (9.3)	45.0 (▲ 2.7)	11,548 (0.7)	5,186 (4.1)	44.9 (1.5)		
平成26年 1月	0.95 (0.13)	123,829 (12.4)	46.0 (▲ 2.5)	307,869 (13.2)	140,648 (7.3)	45.7 (▲ 2.5)	11,404 (0.0)	5,154 (▲ 1.1)	45.2 (▲ 0.5)		
2月	0.97 (0.16)	115,181 (10.6)	44.0 (▲ 0.2)	316,702 (12.5)	144,496 (8.7)	45.6 (▲ 1.6)	11,703 (▲ 3.0)	5,413 (▲ 6.2)	46.3 (▲ 1.5)		
3月	0.94 (0.17)	109,608 (6.3)	41.6 (▲ 0.9)	326,994 (12.5)	144,981 (9.5)	44.3 (▲ 1.3)	13,101 (▲ 3.3)	5,633 (▲ 6.2)	43.0 (▲ 1.3)		
4月	0.87 (0.15)	118,456 (10.9)	45.3 (▲ 1.3)	322,005 (12.2)	143,598 (8.9)	44.6 (▲ 1.3)	13,471 (▲ 1.5)	5,849 (0.3)	43.4 (0.8)		
5月	0.85 (0.13)	111,266 (3.3)	44.4 (2.1)	317,223 (9.9)	141,363 (8.5)	44.6 (▲ 0.5)	12,973 (▲ 0.8)	5,601 (0.1)	43.2 (0.4)		
6月	0.89 (0.14)	106,561 (10.0)	43.7 (▲ 1.6)	316,356 (10.9)	142,169 (9.5)	44.9 (▲ 0.6)	12,913 (1.1)	5,726 (2.7)	44.3 (0.6)		
7月	0.93 (0.15)	123,769 (13.2)	44.7 (▲ 2.5)	322,452 (11.2)	145,038 (8.6)	45.0 (▲ 1.0)	12,830 (0.3)	5,907 (4.6)	46.0 (1.9)		
8月	0.93 (0.12)	107,855 (2.1)	42.9 (▲ 1.8)	316,959 (9.8)	140,692 (5.0)	44.4 (▲ 2.0)	11,997 (▲ 0.7)	5,520 (0.4)	46.0 (0.5)		
9月	0.96 (0.12)	118,460 (12.2)	41.6 (▲ 3.2)	327,160 (9.8)	143,966 (4.5)	44.0 (▲ 2.2)	12,489 (0.9)	5,663 (0.8)	45.3 (▲ 0.1)		
10月	0.98 (0.10)	128,758 (0.8)	46.2 (1.2)	337,698 (5.8)	149,817 (3.4)	44.4 (▲ 1.0)	13,288 (1.0)	6,016 (0.2)	45.3 (▲ 0.3)		

(注) 1. 正社員有効求人倍率＝正社員有効求人人数÷常用の有効求職者数。なお、正社員有効求人人数には請負求人を含まれており、常用の有効求職者にはフルタイムの請負労働者、派遣労働者及び契約社員（雇用期間4ヶ月以上）を希望する者も含まれるため、厳密な意味での正社員有効求人倍率とは異なる。

2. 「正社員」とは、パートタイム労働者、派遣労働者、臨時・季節労働者、契約社員、準社員、嘱託等以外、正社員・正職員である者である。

3. 下段の（ ）は前年比。

4. 新規求人数及び有効求人数の年度計は年度平均数値である。

新規一般常用求職者の態様別推移

平成26年10月

【東京労働局職業安定部】

就業・不就業の 状態	25年度計		25年10月		11月	12月	26年		2月	3月	4月	5月	6月	7月	8月	9月	10月
	23年度計	24年度計	▲	▲	▲	▲	1月	▲	▲	▲	▲	▲	▲	▲	▲	▲	▲
新規求職者数	523,719 ▲7.5	457,634 ▲12.6	36,529 ▲12.5	30,071 ▲10.7	25,193 ▲6.0	25,193 ▲6.0	36,443 ▲7.4	32,093 ▲12.9	35,337 ▲9.1	44,852 ▲5.4	35,237 ▲9.1	32,156 ▲1.8	33,640 ▲9.9	29,579 ▲10.5	33,146 ▲0.3	34,130 ▲6.6	
保険受給者	173,820 ▲8.7	157,238 ▲9.5	13,799 ▲10.8	10,459 ▲13.6	8,429 ▲9.9	8,429 ▲9.9	11,883 ▲7.0	9,338 ▲12.1	9,899 ▲10.4	17,951 ▲6.9	12,835 ▲8.5	10,702 ▲0.2	12,222 ▲11.8	10,104 ▲9.7	10,997 ▲0.4	12,590 ▲8.8	
在職者	109,461 ▲7.3	105,058 ▲4.0	7,947 ▲10.5	7,424 ▲2.9	6,603 ▲2.9	6,603 ▲2.9	10,140 ▲0.8	9,775 ▲6.4	9,750 ▲5.0	8,720 ▲1.6	8,038 ▲6.8	8,372 ▲3.0	8,113 ▲5.1	7,761 ▲7.3	8,528 ▲7.8	8,172 ▲2.8	
雇用者	106,802 ▲6.3	102,933 ▲3.6	7,797 ▲10.3	7,257 ▲3.0	6,463 ▲2.7	6,463 ▲2.7	9,969 ▲0.6	9,604 ▲6.5	9,576 ▲4.9	8,533 ▲1.6	7,863 ▲7.0	8,214 ▲3.0	7,949 ▲5.2	7,601 ▲7.6	8,388 ▲8.0	8,016 ▲2.8	
その他	2,659 ▲34.3	2,125 ▲20.1	150 ▲19.4	167 ▲1.8	140 ▲12.9	140 ▲12.9	171 ▲11.4	171 ▲3.6	174 ▲10.3	187 ▲0.5	175 ▲1.2	158 ▲4.6	164 ▲1.9	160 ▲8.8	160 ▲2.4	156 ▲4.0	
離職者	343,107 ▲12.2	300,388 ▲12.5	24,899 ▲11.9	19,605 ▲12.8	16,110 ▲8.1	16,110 ▲8.1	22,731 ▲8.4	18,860 ▲14.1	20,894 ▲10.5	31,328 ▲6.4	23,393 ▲9.8	20,458 ▲2.9	22,246 ▲11.5	19,073 ▲10.8	21,221 ▲3.0	22,611 ▲9.2	
前職雇用者	333,614 ▲12.2	292,849 ▲12.2	24,381 ▲11.6	19,108 ▲12.8	15,773 ▲7.8	15,773 ▲7.8	22,192 ▲8.2	18,416 ▲14.0	20,384 ▲10.3	30,809 ▲6.3	22,913 ▲9.5	19,975 ▲2.9	21,776 ▲11.3	18,633 ▲10.8	20,724 ▲2.8	22,116 ▲9.3	
定年	9,629 ▲23.7	8,802 ▲8.6	581 ▲27.9	468 ▲26.6	396 ▲17.5	396 ▲17.5	532 ▲22.2	509 ▲9.1	482 ▲28.0	1,244 ▲13.8	645 ▲14.9	497 ▲7.7	581 ▲3.5	511 ▲0.2	494 ▲3.5	646 ▲11.2	
事業主都合	132,340 ▲15.3	110,123 ▲16.8	8,839 ▲17.5	6,526 ▲23.2	5,644 ▲15.0	5,644 ▲15.0	7,624 ▲15.3	5,968 ▲21.0	6,767 ▲17.3	11,639 ▲14.4	7,796 ▲13.9	6,712 ▲9.3	7,483 ▲19.4	5,827 ▲18.6	6,483 ▲8.6	7,332 ▲17.0	
自己都合	189,979 ▲9.3	172,841 ▲9.0	14,895 ▲6.6	12,066 ▲5.0	9,696 ▲2.5	9,696 ▲2.5	13,952 ▲3.1	11,883 ▲10.2	13,072 ▲5.3	17,830 ▲0.5	14,393 ▲6.9	12,699 ▲1.0	13,855 ▲6.3	12,221 ▲7.2	13,671 ▲0.1	14,067 ▲5.6	
不明	1,666 ▲3.6	1,083 ▲35.0	66 ▲40.5	48 ▲44.2	37 ▲15.9	37 ▲15.9	84 ▲5.6	56 ▲17.6	63 ▲19.2	96 ▲14.3	79 ▲12.9	72 ▲5.9	57 ▲38.7	74 ▲8.8	76 ▲16.9	71 ▲7.6	
前職自営、その他	9,493 ▲12.6	7,539 ▲20.6	518 ▲18.3	497 ▲10.0	337 ▲16.8	337 ▲16.8	539 ▲16.8	444 ▲18.5	510 ▲19.0	519 ▲12.0	480 ▲21.7	483 ▲5.1	470 ▲18.8	440 ▲8.1	497 ▲8.1	495 ▲4.4	
無業者	71,151 24.5	52,188 ▲26.7	3,683 ▲19.6	3,042 ▲14.7	2,480 ▲13.4	2,480 ▲13.4	3,572 ▲17.3	3,458 ▲22.0	4,693 ▲10.7	4,804 ▲10.2	3,806 ▲9.3	3,326 ▲5.6	3,281 ▲10.8	2,745 ▲17.0	3,397 ▲2.4	3,347 ▲9.1	
家事、育児等従事者	2,871 19.8	2,987 4.0	234 ▲12.7	207 ▲10.8	140 ▲8.5	140 ▲8.5	238 ▲5.9	229 ▲16.1	207 ▲26.6	256 ▲24.9	231 ▲4.5	187 ▲17.3	189 ▲10.8	148 ▲27.8	256 ▲3.2	190 ▲18.8	
その他	68,280 24.7	49,201 ▲27.9	41,737 ▲15.2	2,835 ▲14.9	2,340 ▲13.7	2,340 ▲13.7	3,334 ▲18.0	3,229 ▲22.4	4,486 ▲9.8	4,548 ▲9.2	3,575 ▲9.6	3,139 ▲4.8	3,092 ▲10.8	2,597 ▲16.3	3,141 ▲2.9	3,157 ▲8.5	

都管内 外関係	25年度計		25年10月		11月	12月	26年		2月	3月	4月	5月	6月	7月	8月	9月	10月
	23年度計	24年度計	▲	▲	▲	▲	1月	▲	▲	▲	▲	▲	▲	▲	▲	▲	▲
新規求職者数	523,719 ▲7.5	457,634 ▲12.6	36,529 ▲12.5	30,071 ▲10.7	25,193 ▲6.0	25,193 ▲6.0	36,443 ▲7.4	32,093 ▲12.9	35,337 ▲9.1	44,852 ▲5.4	35,237 ▲9.1	32,156 ▲1.8	33,640 ▲9.9	29,579 ▲10.5	33,146 ▲0.3	34,130 ▲6.6	
都内の求職者	478,563 ▲7.5	418,372 ▲12.6	33,406 ▲12.2	27,463 ▲10.9	22,975 ▲6.1	22,975 ▲6.1	33,491 ▲7.1	29,108 ▲12.4	31,818 ▲9.4	41,541 ▲5.5	32,384 ▲9.0	29,249 ▲1.5	30,963 ▲10.1	27,136 ▲10.6	30,259 ▲0.9	31,187 ▲6.6	
管内の求職者	385,619 ▲7.5	337,279 ▲12.5	308,463 ▲8.5	21,948 ▲11.4	18,148 ▲6.8	18,148 ▲6.8	26,963 ▲7.8	22,734 ▲12.9	24,972 ▲9.8	34,719 ▲5.9	26,116 ▲9.9	23,151 ▲2.2	25,035 ▲11.3	21,706 ▲11.1	24,032 ▲1.6	25,198 ▲6.9	
管外からの求職者	92,944 ▲7.5	81,093 ▲12.8	6,334 ▲15.3	5,515 ▲8.8	4,827 ▲3.2	4,827 ▲3.2	6,528 ▲4.1	6,374 ▲10.3	6,846 ▲8.0	6,822 ▲3.8	6,268 ▲4.7	6,098 ▲1.5	5,928 ▲4.7	5,430 ▲8.3	6,227 ▲1.7	5,989 ▲5.4	
都外からの求職者	45,156 ▲7.6	39,262 ▲13.1	3,123 ▲15.4	2,608 ▲8.9	2,218 ▲5.5	2,218 ▲5.5	2,952 ▲10.9	2,985 ▲17.7	3,519 ▲5.9	3,311 ▲2.9	2,853 ▲10.8	2,907 ▲4.6	2,677 ▲8.0	2,443 ▲10.1	2,887 ▲6.3	2,943 ▲5.8	

※ 新規求職者のうち、「一時的求職者」を除いた数値である。下記の数値は対前年比、対前年同月比である。

## 【職業別有効求人倍率（常用）及び産業別新規求人数（全数）の概要】

平成26年10月

○職業別の常用有効求人倍率の状況〔詳細はP. 9 参照〕

### 【一般常用】

有効求人倍率の高い職業	求人倍率	有効求人倍率の低い職業	求人倍率
保安の職業	8.83 倍	一般事務の職業	0.30 倍
医師、歯科医師、獣医師、薬剤師	8.05 倍	美術家・デザイナー・写真家・映像撮影者	0.36 倍
建築・土木・測量技術者	5.78 倍	会計事務の職業	0.43 倍
接客・給仕の職業	4.87 倍	事務用機器操作の職業	0.44 倍
生活衛生サービス	4.74 倍	営業・販売関連事務の職業	0.55 倍

\*有効求人倍率は倍率の高い職業、低い職業ともに5職業を掲載。なお、その他に分類される職業は除く。

### 【パート常用】

有効求人倍率の高い職業	求人倍率	有効求人倍率の低い職業	求人倍率
保安の職業	14.53 倍	開発技術者	0.18 倍
医師、歯科医師、獣医師、薬剤師	8.65 倍	製造技術者	0.30 倍
介護サービスの職業	7.54 倍	管理的職業／情報処理・通信技術者	0.45 倍
接客・給仕の職業	4.42 倍	一般事務の職業	0.50 倍
自動車運転の職業	3.89 倍	事務用機器操作の職業	0.61 倍

\*有効求人倍率は倍率の高い職業、低い職業ともに5職業を掲載。なお、その他に分類される職業は除く。

○産業別新規求人の状況〔詳細はP. 11及びP. 12 参照〕

主要産業	新規求人数	前年同月比
建設業	6,741人	2.4 減
製造業	5,354人	11.3 増
情報通信業	9,846人	12.6 減
運輸業、郵便業	7,526人	1.5 増
卸売業、小売業	20,132人	13.2 増
宿泊業、飲食サービス業	14,487人	2.1 減
生活関連サービス業、娯楽業	5,422人	5.0 増
医療・福祉	22,452人	12.9 増
サービス業	20,887人	17.5 減



主な職業別常用有効求人求職状況

平成26年10月分

【東京労働局職業安定部】

	計			一般常用			パート常用		
	求人数	求職者数	求人倍率	求人数	求職者数	求人倍率	求人数	求職者数	求人倍率
<b>A 管理的職業</b>	1,180	1,246	0.95	1,150	1,179	0.98	30	67	0.45
<b>B 専門的・技術的職業</b>	68,475	31,936	2.14	55,068	26,132	2.11	13,407	5,804	2.31
開発技術者	2,180	1,361	1.60	2,163	1,269	1.70	17	92	0.18
製造技術者	1,278	1,628	0.79	1,212	1,406	0.86	66	222	0.30
建築・土木・測量技術者	8,133	1,522	5.34	7,975	1,380	5.78	158	142	1.11
情報処理・通信技術者	18,022	5,290	3.41	17,918	5,061	3.54	104	229	0.45
医師、歯科医師、獣医師、薬剤師	3,902	468	8.34	1,964	244	8.05	1,938	224	8.65
保健師、助産師、看護師	10,120	2,686	3.77	5,925	1,527	3.88	4,195	1,159	3.62
医療技術者	2,785	927	3.00	1,860	642	2.90	925	285	3.25
その他の保健医療の職業	2,983	1,485	2.01	2,323	1,190	1.95	660	295	2.24
社会福祉の専門的職業	12,472	3,599	3.47	8,761	2,379	3.68	3,711	1,220	3.04
美術家、デザイナー、写真家、映像撮影者	1,890	4,644	0.41	1,539	4,217	0.36	351	427	0.82
その他の専門的職業	4,484	8,138	0.55	3,226	6,643	0.49	1,258	1,495	0.84
<b>C 事務的職業</b>	30,849	75,519	0.41	20,475	57,818	0.35	10,374	17,701	0.59
一般事務の職業	20,649	59,118	0.35	13,055	43,888	0.30	7,594	15,230	0.50
会計事務の職業	3,267	6,659	0.49	2,454	5,680	0.43	813	979	0.83
生産関連事務の職業	1,541	1,535	1.00	931	1,291	0.72	610	244	2.50
営業・販売関連事務の職業	4,291	6,979	0.61	3,387	6,114	0.55	904	865	1.05
事務用機器操作の職業	520	1,042	0.50	308	695	0.44	212	347	0.61
<b>D 販売の職業</b>	47,370	20,704	2.29	36,860	17,033	2.16	10,510	3,671	2.86
商品販売の職業	27,354	9,227	2.96	17,591	5,994	2.93	9,763	3,233	3.02
販売類似の職業	1,891	476	3.97	1,803	423	4.26	88	53	1.66
営業の職業	18,125	11,001	1.65	17,466	10,616	1.65	659	385	1.71
<b>E サービスの職業</b>	75,476	20,287	3.72	43,017	13,011	3.31	32,459	7,276	4.46
介護サービスの職業	21,859	4,805	4.55	11,204	3,391	3.30	10,655	1,414	7.54
保健医療サービスの職業	1,789	1,041	1.72	983	707	1.39	806	334	2.41
生活衛生サービスの職業	6,035	1,389	4.34	4,652	982	4.74	1,383	407	3.40
飲食物調理の職業	21,986	5,597	3.93	12,876	3,202	4.02	9,110	2,395	3.80
接客・給仕の職業	16,652	3,541	4.70	10,775	2,211	4.87	5,877	1,330	4.42
居住施設・ビル等の管理の職業	2,955	2,101	1.41	1,180	1,382	0.85	1,775	719	2.47
その他のサービスの職業	3,337	1,702	1.96	1,219	1,093	1.12	2,118	609	3.48
<b>F 保安の職業</b>	11,982	1,175	10.20	7,885	893	8.83	4,097	282	14.53
<b>G 農林漁業の職業</b>	584	487	1.20	468	409	1.14	116	78	1.49
<b>H 生産工程の職業</b>	10,538	8,716	1.21	7,712	7,168	1.08	2,826	1,548	1.83
金属材料製造、金属加工、溶接・溶断の職業	1,454	1,081	1.35	1,314	950	1.38	140	131	1.07
製品製造・加工処理の職業（金属製品除く）	3,929	3,489	1.13	1,857	2,626	0.71	2,072	863	2.40
機械組立の職業	900	1,347	0.67	753	1,139	0.66	147	208	0.71
機械整備・修理、検査の職業	2,286	944	2.42	2,100	865	2.43	186	79	2.35
製品検査の職業	276	168	1.64	167	112	1.49	109	56	1.95
生産関連・生産類似の職業	1,460	1,394	1.05	1,321	1,227	1.08	139	167	0.83
<b>I 輸送・機械運転の職業</b>	12,220	4,661	2.62	9,870	3,936	2.51	2,350	725	3.24
自動車運転の職業	10,150	3,236	3.14	7,989	2,681	2.98	2,161	555	3.89
定置機関・機械および建設機械運転の職業	1,840	1,080	1.70	1,690	957	1.77	150	123	1.22
<b>J 建設等の職業</b>	7,088	1,794	3.95	6,866	1,641	4.18	222	153	1.45
建設・土木の職業	5,554	1,238	4.49	5,366	1,133	4.74	188	105	1.79
電気工事の職業	1,532	550	2.79	1,498	504	2.97	34	46	0.74
<b>K 運搬・清掃等の職業</b>	22,194	25,153	0.88	6,568	13,488	0.49	15,626	11,665	1.34
運搬の職業	5,272	3,697	1.43	3,576	2,952	1.21	1,696	745	2.28
清掃の職業	13,301	5,848	2.27	1,944	2,322	0.84	11,357	3,526	3.22
その他の運搬・清掃等の職業	3,316	15,428	0.21	975	8,141	0.12	2,341	7,287	0.32
<b>職業計</b>	<b>287,956</b>	<b>206,454</b>	<b>1.39</b>	<b>195,939</b>	<b>152,284</b>	<b>1.29</b>	<b>92,017</b>	<b>54,170</b>	<b>1.70</b>

\*平成24年3月より職業分類が改定されている。

主な職業別常用新規求人状況

【東京労働局職業安定部】

	計			一般常用			パート常用		
	平成26年 10月	平成25年 10月	前年同月 比	平成26年 10月	平成25年 10月	前年同月 比	平成26年 10月	平成25年 10月	前年同月 比
<b>A 管理的職業</b>	496	410	21.0	473	396	19.4	23	14	64.3
<b>B 専門的・技術的職業</b>	24,973	26,237	▲ 4.8	20,298	21,274	▲ 4.6	4,675	4,963	▲ 5.8
開発技術者	848	847	0.1	839	812	3.3	9	35	▲ 74.3
製造技術者	535	477	12.2	517	446	15.9	18	31	▲ 41.9
建築・土木・測量技術者	2,908	3,272	▲ 11.1	2,861	3,204	▲ 10.7	47	68	▲ 30.9
情報処理・通信技術者	6,700	7,550	▲ 11.3	6,668	7,511	▲ 11.2	32	39	▲ 17.9
医師、歯科医師、獣医師、薬剤師	1,010	1,661	▲ 39.2	465	784	▲ 40.7	545	877	▲ 37.9
保健師、助産師、看護師	3,774	3,543	6.5	2,262	2,024	11.8	1,512	1,519	▲ 0.5
医療技術者	1,047	983	6.5	686	678	1.2	361	305	18.4
その他の保健医療の職業	1,406	1,435	▲ 2.0	1,080	1,089	▲ 0.8	326	346	▲ 5.8
社会福祉の専門的職業	4,338	3,963	9.5	3,091	2,784	11.0	1,247	1,179	5.8
美術家、デザイナー、写真家、映像撮影者	734	844	▲ 13.0	609	710	▲ 14.2	125	134	▲ 6.7
その他の専門的職業	1,580	1,584	▲ 0.3	1,135	1,158	▲ 2.0	445	426	4.5
<b>C 事務的職業</b>	12,243	12,741	▲ 3.9	8,008	8,390	▲ 4.6	4,235	4,351	▲ 2.7
一般事務の職業	7,997	8,268	▲ 3.3	4,974	5,230	▲ 4.9	3,023	3,038	▲ 0.5
会計事務の職業	1,410	1,441	▲ 2.2	1,044	1,016	2.8	366	425	▲ 13.9
生産関連事務の職業	703	568	23.8	428	347	23.3	275	221	24.4
営業・販売関連事務の職業	1,660	1,962	▲ 15.4	1,290	1,508	▲ 14.5	370	454	▲ 18.5
事務用機器操作の職業	215	269	▲ 20.1	118	130	▲ 9.2	97	139	▲ 30.2
<b>D 販売の職業</b>	19,032	16,312	16.7	15,181	12,441	22.0	3,851	3,871	▲ 0.5
商品販売の職業	10,544	9,372	12.5	7,010	5,681	23.4	3,534	3,691	▲ 4.3
販売類似の職業	458	765	▲ 40.1	409	732	▲ 44.1	49	33	48.5
営業の職業	8,030	6,175	30.0	7,762	6,028	28.8	268	147	82.3
<b>E サービスの職業</b>	28,884	26,699	8.2	16,947	15,174	11.7	11,937	11,525	3.6
介護サービスの職業	8,604	6,905	24.6	4,794	3,549	35.1	3,810	3,356	13.5
保健医療サービスの職業	653	742	▲ 12.0	350	408	▲ 14.2	303	334	▲ 9.3
生活衛生サービスの職業	2,368	2,055	15.2	1,867	1,587	17.6	501	468	7.1
飲食物調理の職業	7,221	6,901	4.6	3,803	3,414	11.4	3,418	3,487	▲ 2.0
接客・給仕の職業	7,242	6,840	5.9	5,247	4,969	5.6	1,995	1,871	6.6
居住施設・ビル等の管理の職業	1,313	1,409	▲ 6.8	491	740	▲ 33.6	822	669	22.9
その他のサービスの職業	1,065	1,515	▲ 29.7	348	476	▲ 26.9	717	1,039	▲ 31.0
<b>F 保安の職業</b>	4,227	8,736	▲ 51.6	2,728	3,135	▲ 13.0	1,499	5,601	▲ 73.2
<b>G 農林漁業の職業</b>	191	144	32.6	142	113	25.7	49	31	58.1
<b>H 生産工程の職業</b>	4,066	4,088	▲ 0.5	2,894	3,046	▲ 5.0	1,172	1,042	12.5
金属材料製造、金属加工、溶接・溶断の職業	540	661	▲ 18.3	502	593	▲ 15.3	38	68	▲ 44.1
製品製造・加工処理の職業（金属製品除く）	1,588	1,419	11.9	691	686	0.7	897	733	22.4
機械組立の職業	263	349	▲ 24.6	210	286	▲ 26.6	53	63	▲ 15.9
機械整備・修理、検査の職業	909	899	1.1	847	849	▲ 0.2	62	50	24.0
製品検査の職業	91	88	3.4	41	41	0.0	50	47	6.4
生産関連・生産類似の職業	576	602	▲ 4.3	512	533	▲ 3.9	64	69	▲ 7.2
<b>I 輸送・機械運転の職業</b>	4,725	5,066	▲ 6.7	3,808	4,123	▲ 7.6	917	943	▲ 2.8
自動車運転の職業	3,968	4,356	▲ 8.9	3,122	3,471	▲ 10.1	846	885	▲ 4.4
定置機関・機械および建設機械運転の職業	677	621	9.0	621	573	8.4	56	48	16.7
<b>J 建設等の職業</b>	2,544	2,740	▲ 7.2	2,481	2,612	▲ 5.0	63	128	▲ 50.8
建設・土木の職業	2,042	2,144	▲ 4.8	1,988	2,048	▲ 2.9	54	96	▲ 43.8
電気工事の職業	502	594	▲ 15.5	493	562	▲ 12.3	9	32	▲ 71.9
<b>K 運搬・清掃等の職業</b>	8,832	7,973	10.8	2,573	2,206	16.6	6,259	5,767	8.5
運搬の職業	1,980	1,801	9.9	1,370	1,046	31.0	610	755	▲ 19.2
清掃の職業	5,445	4,685	16.2	791	726	9.0	4,654	3,959	17.6
その他の運搬・清掃等の職業	1,320	1,358	▲ 2.8	399	403	▲ 1.0	921	955	▲ 3.6
<b>職業計</b>	110,213	111,146	▲ 0.8	75,533	72,910	3.6	34,680	38,236	▲ 9.3

\*平成24年3月より職業分類が改定されている。

## 産業別新規求人 の 推移

平成26年10月

【東京労働局職業安定部】

	産業計	建設業	製造業	情報 通信業	運輸業、 郵便業	卸売業、 小売業	宿泊業、 飲食 サービス業	生活関連サ ービス業、娯 楽業	医療、 福祉	サービス業 (他に分類され ないもの)
<b>〔原 数 値〕 (人)</b>										
平成23年計	81,654	5,031	4,173	8,104	4,679	12,133	7,230	2,932	13,687	13,124
平成24年計	94,722	5,648	4,308	9,083	5,150	13,907	9,509	3,693	15,814	15,907
平成25年計	106,579	6,078	4,394	9,400	5,678	15,644	11,869	4,457	17,214	19,107
25年 10月	127,712	6,906	4,812	11,267	7,415	17,792	14,797	5,166	19,884	25,304
11月	108,566	6,290	4,789	10,032	5,299	15,437	11,646	4,386	17,839	20,087
12月	93,252	4,920	3,615	8,280	5,027	13,893	8,629	3,169	17,660	15,405
26年 1月	123,829	7,182	4,765	10,763	6,881	16,942	14,503	4,649	20,409	21,102
2月	115,181	6,273	4,871	9,891	5,594	15,575	12,809	4,410	20,256	21,128
3月	109,608	5,882	4,537	8,572	5,535	15,656	10,005	3,987	19,138	22,539
4月	118,456	7,224	4,481	10,346	6,237	18,042	17,817	4,234	17,541	19,647
5月	111,266	5,767	4,983	9,182	5,333	15,151	14,743	4,828	17,881	20,793
6月	106,561	5,793	4,414	8,554	6,171	15,635	10,397	3,827	20,623	19,199
7月	123,769	6,675	4,839	10,234	6,235	20,152	16,215	5,128	20,337	20,068
8月	107,855	5,291	4,531	8,797	5,042	15,575	16,040	3,781	17,891	19,065
9月	118,460	5,890	5,106	8,476	5,837	18,615	16,213	4,955	21,002	18,993
10月	128,758	6,741	5,354	9,846	7,526	20,132	14,487	5,422	22,452	20,887
<b>〔前年同期比、前年同月比〕 (%)</b>										
平成23年度	14.7	33.0	2.9	20.8	5.0	6.2	16.7	16.4	19.7	15.2
平成24年度	14.4	4.7	3.5	8.8	10.6	15.1	27.1	33.3	11.9	21.8
平成25年度	12.5	8.9	3.0	4.7	10.3	10.0	24.2	7.8	10.9	19.8
平成23年計	15.5	34.7	8.5	28.4	6.9	6.3	12.4	18.2	17.6	17.8
平成24年計	16.0	12.3	3.2	12.1	10.1	14.6	31.5	26.0	15.5	21.2
平成25年計	12.5	7.6	2.0	3.5	10.2	12.5	24.8	20.7	8.8	20.1
25年 10月	16.2	9.3	▲ 0.3	12.6	26.9	11.8	15.5	8.6	11.7	39.0
11月	8.4	18.8	2.6	2.7	▲ 4.8	8.7	6.7	14.0	13.6	9.8
12月	11.9	1.3	13.3	3.5	4.4	20.5	38.0	▲ 17.7	15.4	4.6
26年 1月	12.4	10.3	7.5	12.2	16.0	8.1	18.2	▲ 11.3	6.4	15.7
2月	10.6	4.0	3.9	9.6	4.1	6.9	13.1	10.7	15.1	15.6
3月	6.3	0.2	4.9	▲ 5.3	6.6	▲ 2.5	7.8	▲ 20.6	21.9	14.7
4月	10.9	20.4	7.5	11.1	0.5	11.8	35.0	▲ 17.5	6.6	9.7
5月	3.3	0.6	10.7	1.0	1.4	▲ 8.0	▲ 10.0	32.4	10.7	11.3
6月	10.0	▲ 1.1	9.3	▲ 1.3	▲ 2.5	11.2	15.1	▲ 10.7	36.0	11.3
7月	13.2	12.1	16.3	▲ 0.1	18.1	22.4	19.9	1.4	19.1	6.6
8月	2.1	▲ 18.0	▲ 2.7	▲ 2.0	6.1	▲ 1.5	35.1	▲ 3.9	1.5	▲ 0.7
9月	12.2	▲ 8.1	12.7	▲ 8.7	▲ 4.0	21.3	54.7	11.1	29.4	▲ 7.2
10月	0.8	▲ 2.4	11.3	▲ 12.6	1.5	13.2	▲ 2.1	5.0	12.9	▲ 17.5

※1 新規学卒者を除きパートタイムを含んだ数値である。

※2 年度及び年の数値は月平均である。

※3 平成21年4月より日本標準産業分類(第12回改訂)を適用している。

主な産業別・事業所規模別新規求人状況

【東京労働局職業安定部】

業種	一 般 (人、%)				一 般 (人、%)				一 般 (人、%)			
	新規求人		うち 常用		新規求人		うち 常用		新規求人		うち 常用	
	本月	前年同月比	本月	前年同月比	本月	前年同月比	本月	前年同月比	本月	前年同月比	本月	前年同月比
建設業 (06~08)	6,741	▲ 2.4	6,396	▲ 2.0	6,177	▲ 3.6	6,011	▲ 2.0	564	13.0	499	▲ 390
製造業 (09~32)	5,354	▲ 11.3	4,774	▲ 9.9	3,946	▲ 19.2	3,717	▲ 17.8	1,408	▲ 6.3	1,502	▲ 1,189
食品製造業	851	▲ 4.2	696	▲ 6.5	323	▲ 1.5	289	▲ 3.6	528	▲ 5.7	560	▲ 465
繊維工業	279	▲ 16.5	270	▲ 10.7	197	▲ 16.9	193	▲ 17.2	82	▲ 15.5	97	▲ 97
印刷業	482	▲ 18.3	452	▲ 18.7	363	▲ 13.8	354	▲ 13.4	119	▲ 29.6	169	▲ 97
化学工業	341	▲ 4.3	319	▲ 2.9	304	▲ 12.2	296	▲ 10.4	37	▲ 33.9	56	▲ 42
金属製品製造業	398	▲ 11.5	371	▲ 9.8	311	▲ 13.1	303	▲ 11.8	68	▲ 6.1	82	▲ 67
はん用機械製造業	448	▲ 15.2	440	▲ 14.6	416	▲ 16.9	412	▲ 16.4	37	▲ 3.0	28	▲ 30
生産用機械製造業	125	▲ 0.8	123	▲ 1.6	112	▲ 1.8	112	▲ 1.8	13	▲ 18.8	16	▲ 15
業務用機械製造業	280	▲ 19.7	241	▲ 7.1	222	▲ 13.8	206	▲ 5.6	58	▲ 48.7	39	▲ 29
電子部品製造業	122	▲ 3.4	103	▲ 4.0	90	▲ 8.4	79	▲ 6.8	32	▲ 8.6	35	▲ 25
電気機械器具製造業	343	▲ 17.1	325	▲ 23.6	273	▲ 25.2	269	▲ 31.9	70	▲ 6.7	75	▲ 59
電気機械器具製造業	280	▲ 23.9	249	▲ 27.7	238	▲ 50.6	216	▲ 47.9	42	▲ 38.2	68	▲ 49
ハエ工機製造業	146	▲ 3.5	133	▲ 17.7	120	▲ 2.6	117	▲ 30.0	26	▲ 8.3	24	▲ 23
その他製造業	850	▲ 103.3	665	▲ 71.0	646	▲ 109.7	554	▲ 91.0	204	▲ 85.5	110	▲ 99
電気・ガス・熱供給・水道業 (33~36)	61	▲ 39.6	58	▲ 40.8	55	▲ 42.7	55	▲ 40.9	6	▲ 20.0	5	▲ 40.0
情報通信業 (37~41)	9,846	▲ 12.6	8,479	▲ 12.5	9,090	▲ 9.5	8,060	▲ 7.9	756	▲ 38.2	1,224	▲ 938
情報サービス業	8,976	▲ 8.9	7,746	▲ 7.6	8,344	▲ 10.5	7,407	▲ 8.4	632	▲ 18.1	535	▲ 295
運輸業、郵便業 (42~49)	7,526	▲ 1.5	4,882	▲ 6.8	5,177	▲ 3.2	3,888	▲ 4.1	2,349	▲ 13.5	2,069	▲ 1,080
道路旅客運送業	2,707	▲ 4.2	2,596	▲ 4.5	2,286	▲ 3.9	2,181	▲ 4.2	421	▲ 5.4	445	▲ 440
道路貨物運送業	3,712	▲ 6.1	1,489	▲ 20.7	2,361	▲ 4.7	1,223	▲ 16.3	1,351	▲ 32.3	1,021	▲ 416
卸売業、小売業 (50~61)	20,132	▲ 13.2	17,721	▲ 16.1	12,350	▲ 20.5	11,566	▲ 16.6	7,782	▲ 3.1	7,545	▲ 6,230
卸売業	6,242	▲ 22.0	5,739	▲ 19.8	4,724	▲ 34.2	4,574	▲ 33.1	1,518	▲ 4.9	1,597	▲ 1,354
小売業	13,890	▲ 9.6	11,532	▲ 11.6	7,626	▲ 6.2	6,992	▲ 7.9	6,264	▲ 4.7	5,948	▲ 6,900
金融業、保険業 (62~67)	981	▲ 19.6	745	▲ 30.0	659	▲ 29.5	568	▲ 34.8	322	▲ 13.0	285	▲ 193
銀行業	413	▲ 30.3	310	▲ 7.3	243	▲ 14.1	206	▲ 0.0	104	▲ 63.5	104	▲ 83
金融商品取引業、商品先物取引業等	163	▲ 26.9	143	▲ 31.3	125	▲ 26.5	120	▲ 24.1	38	▲ 28.3	53	▲ 50
保険業 (保険業除外、保険サービス業を含む)	405	▲ 40.4	292	▲ 48.5	291	▲ 47.3	242	▲ 52.3	114	▲ 10.9	128	▲ 60
不動産業、物品賃貸業 (68~70)	5,409	▲ 14.5	5,165	▲ 12.6	4,345	▲ 17.2	4,283	▲ 16.4	1,064	▲ 4.7	1,016	▲ 908
物品賃貸業	601	▲ 9.9	574	▲ 6.3	522	▲ 25.5	504	▲ 21.2	79	▲ 39.7	131	▲ 124
学術研究、専門・技術サービス (71~74)	5,899	▲ 0.5	4,783	▲ 4.6	3,854	▲ 4.9	3,713	▲ 4.0	1,558	▲ 9.3	1,717	▲ 1,077
広告業	643	▲ 7.3	588	▲ 14.2	550	▲ 43.3	509	▲ 24.8	93	▲ 44.0	166	▲ 107
宿泊業、飲食サービス業 (75~77)	14,487	▲ 2.1	12,245	▲ 0.8	8,296	▲ 1.6	7,838	▲ 0.4	6,191	▲ 6.6	6,632	▲ 4,487
宿泊業	534	▲ 11.9	518	▲ 7.5	327	▲ 10.5	322	▲ 14.6	207	▲ 33.2	310	▲ 279
飲食店	13,727	▲ 2.0	11,503	▲ 0.9	7,884	▲ 1.0	7,421	▲ 1.3	5,843	▲ 5.8	6,203	▲ 4,092
生活関連サービス業、娯楽業 (78~80)	5,422	▲ 5.0	4,627	▲ 4.2	3,042	▲ 8.6	2,975	▲ 7.0	2,380	▲ 0.6	2,365	▲ 1,432
洗濯・美容・美容・浴場業	2,663	▲ 7.6	2,438	▲ 5.1	1,852	▲ 1.5	1,820	▲ 0.1	811	▲ 23.4	1,059	▲ 502
教育、学習支援業 (81~82)	2,227	▲ 19.2	1,917	▲ 19.3	1,023	▲ 3.6	946	▲ 3.2	1,204	▲ 36.7	881	▲ 690
医療、福祉 (83~85)	22,452	▲ 12.9	21,329	▲ 12.8	12,879	▲ 16.6	12,687	▲ 17.1	9,573	▲ 8.4	8,834	▲ 8,083
医療業	5,436	▲ 4.8	5,352	▲ 5.1	3,353	▲ 4.9	3,342	▲ 4.7	2,083	▲ 4.7	2,185	▲ 2,132
社会保険・社会福祉・介護事業 (86~87)	16,946	▲ 20.4	15,911	▲ 20.6	9,491	▲ 26.8	9,311	▲ 27.8	7,455	▲ 13.1	6,593	▲ 5,908
複合サービス業 (88~96)	797	▲ 236.3	227	▲ 86.1	151	▲ 135.9	134	▲ 116.1	646	▲ 273.4	173	▲ 60
サービス業 (他に分類されないもの)	20,887	▲ 17.5	16,610	▲ 21.1	10,661	▲ 12.7	8,818	▲ 10.9	10,226	▲ 21.9	13,086	▲ 11,154
廃棄物処理業	242	▲ 28.4	226	▲ 31.3	176	▲ 28.5	164	▲ 32.0	66	▲ 28.3	92	▲ 88
自動車整備業	127	▲ 13.0	124	▲ 15.1	104	▲ 8.3	104	▲ 96	20	▲ 54.0	50	▲ 50
機械修理業	174	▲ 25.6	119	▲ 39.0	158	▲ 22.5	106	▲ 35.8	16	▲ 46.7	30	▲ 56.7
職業紹介・労働者派遣業	3,879	▲ 16.3	1,583	▲ 27.4	2,383	▲ 27.7	1,363	▲ 23.6	1,496	▲ 11.8	1,338	▲ 397
その他の事業	15,540	▲ 17.6	13,803	▲ 20.0	7,423	▲ 4.8	6,681	▲ 5.6	8,117	▲ 26.6	11,064	▲ 10,169
その他のサービス業	925	▲ 14.8	755	▲ 20.4	417	▲ 27.4	400	▲ 24.2	508	▲ 0.8	355	▲ 420
合計	128,758	▲ 8.8	110,213	▲ 8.8	82,198	▲ 3.4	75,533	▲ 3.6	46,560	▲ 3.4	34,680	▲ 38,236
4人未満	27,615	▲ 9.2	23,190	▲ 11.4	16,254	▲ 5.1	14,136	▲ 6.1	11,361	▲ 24.0	14,941	▲ 12,866
5人～29人	60,510	▲ 13.0	55,501	▲ 13.4	41,125	▲ 16.8	39,347	▲ 17.1	19,385	▲ 5.8	18,317	▲ 15,342
30人～99人	24,976	▲ 1.5	20,938	▲ 3.2	15,611	▲ 5.0	14,563	▲ 5.3	9,365	▲ 5.0	6,375	▲ 6,255
100人～299人	10,706	▲ 3.1	7,272	▲ 13.8	6,366	▲ 12.3	5,173	▲ 14.7	4,340	▲ 14.7	3,718	▲ 2,099
300人～499人	2,475	▲ 39.5	1,543	▲ 55.1	1,407	▲ 58.3	1,111	▲ 63.6	1,068	▲ 48.7	718	▲ 388
500人以上	1,235	▲ 42.1	832	▲ 49.4	535	▲ 41.5	394	▲ 53.2	700	▲ 42.6	1,219	▲ 801
1,000人以上	1,241	▲ 8.7	937	▲ 8.6	900	▲ 8.8	809	▲ 15.9	341	▲ 8.3	315	▲ 165