



担 当	職業安定部職業安定課	課長	石井 悠久
		課長代理	山本 三喜
		地方労働市場情報官	飯田 哲也
		電話	3512-1654(直通)
		FAX	3512-1565

## 一般職業紹介状況(平成26年9月分)

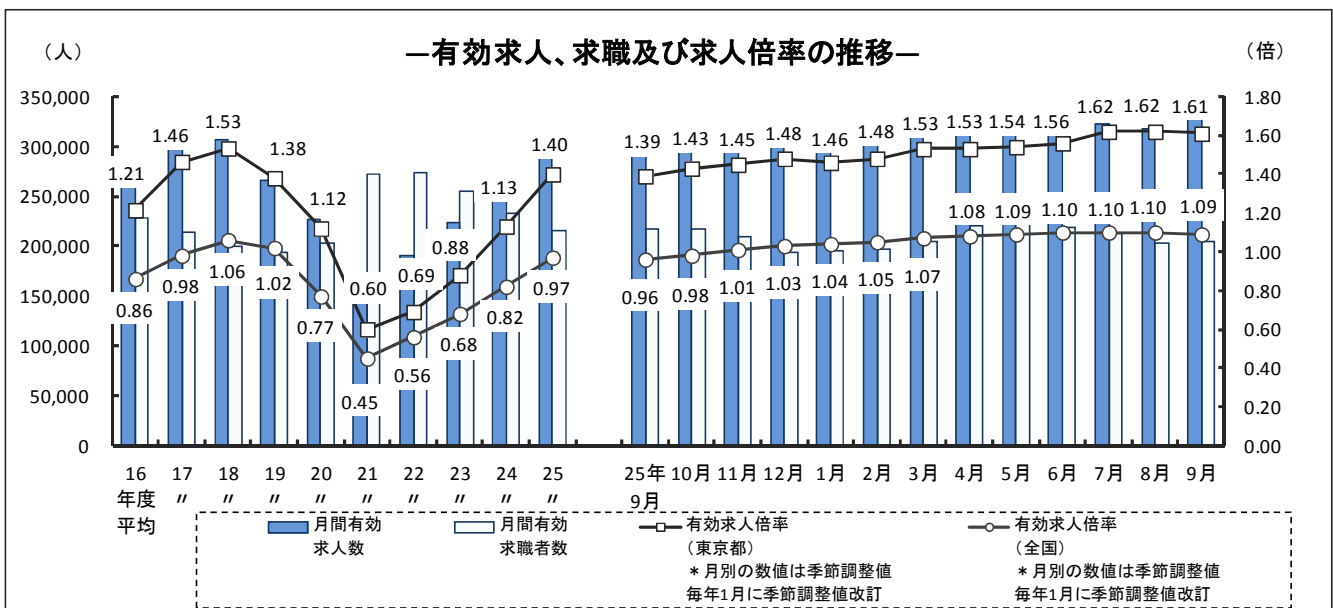
「有効求人倍率は1.61倍と前月と同水準で推移」

### 9月の特徴(東京の雇用情勢)

- 有効求人倍率(季節調整値)は1.61倍となり、前月より0.01ポイント低下した。
- 新規求人数は前年同月比12.2%増となり、55ヶ月連続で前年同月を上回った。
- 新規求職者数は、前年同月比2.0%増となり、37ヶ月ぶりに前年同月を上回った。

#### 1 有効求人倍率・求人・求職の状況

- 有効求人数(原数値)は327,160人(前年同月比9.8%増)で、53ヶ月連続で前年同月を上回った。[P.4 参照]  
このうち、正社員の有効求人数(原数値)は143,966人(前年同月比4.5%増)で、53ヶ月連続で前年同月を上回った。有効求人(全数)に占める正社員求人数の割合は44.0%となった。[P.6 参照]
- 有効求職者数(原数値)は204,169人(前年同月比5.8%減)で、49ヶ月連続で前年同月を下回った。[P.4 参照]
- 有効求人倍率(季節調整値)は1.61倍(前年同月比0.22ポイント上昇)となり、前月より0.01ポイント低下したが、前月と同水準で推移している。[P.4 参照]  
なお、職種別の有効求人倍率(常用)は、P.8 参照。  
正社員有効求人倍率(原数値)は0.96倍となり、前年同月の0.84倍より0.12ポイント上昇した。[P.6 参照]



## 2 新規求人倍率・求人・求職の状況

- 新規求人数（原数値）は118,460人（前年同月比12.2%増）で、55ヶ月連続で前年同月を上回った。〔P.4 参照〕

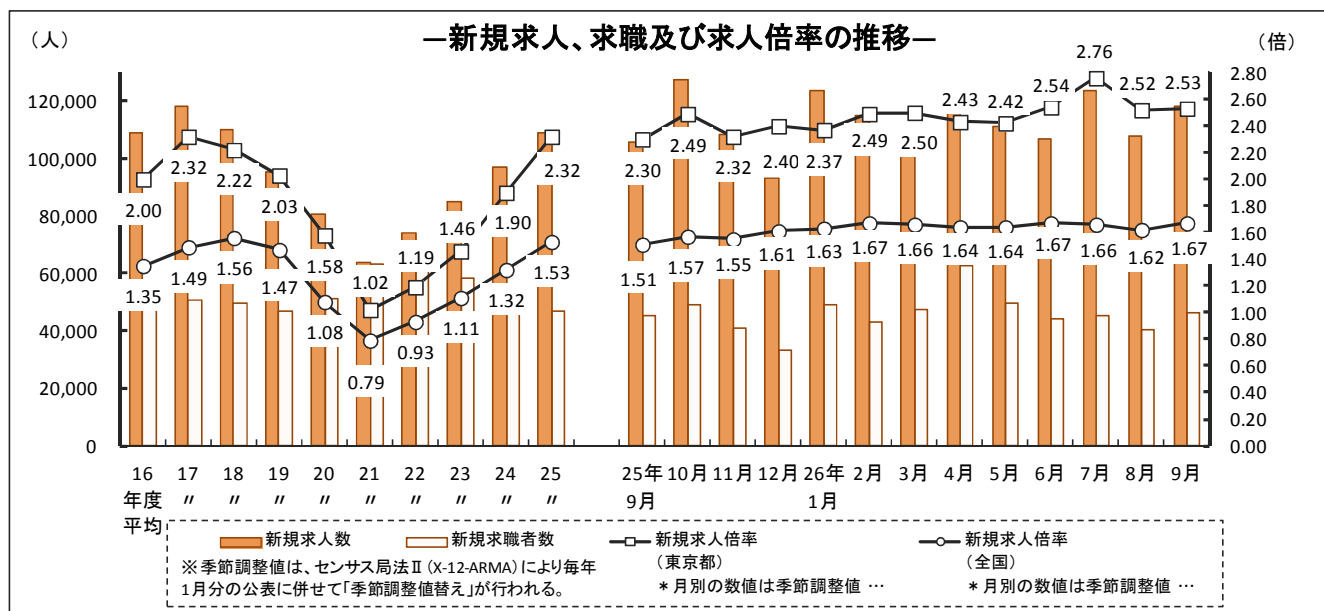
なお、産業別の新規求人数（主要産業）は、P.8 参照。

また、正社員の新規求人数は、49,222人（前年同月比4.2%増）で、前年同月を上回った。新規求人（全数）に占める正社員求人数の割合は41.6%となった。〔P.6 参照〕

- 新規求職者数（原数値）は46,229人（前年同月比2.0%増）で、平成23年8月以来、3年1ヶ月ぶりに前年同月を上回った。〔P.4 参照〕

新規求職者数（一般常用）のうち、在職者は8,528人（前年同月比7.8%増）、離職者は、21,221人（前年同月比3.0%減）となった。離職者のうち、事業主都合離職者は6,483人（前年同月比8.6%減）で、54ヶ月連続で前年同月を下回っており、自己都合離職者は13,671人（前年同月比0.1%増）で、前年同月を上回った。〔P.7 参照〕

- 新規求人倍率（季節調整値）は2.53倍（前年同月比で0.23ポイント上昇）となり、前月の2.52倍より0.01ポイント上昇した。〔P.4 参照〕



## 3 就職者の状況

- 就職件数は、12,489件と、前年同月より0.9%増となった。

〔P.4 参照〕

一般、パート別の状況をみると、一般は7,450件（前年同月比0.8%減）、パートは5,039件（前年同月比3.5%増）となった。

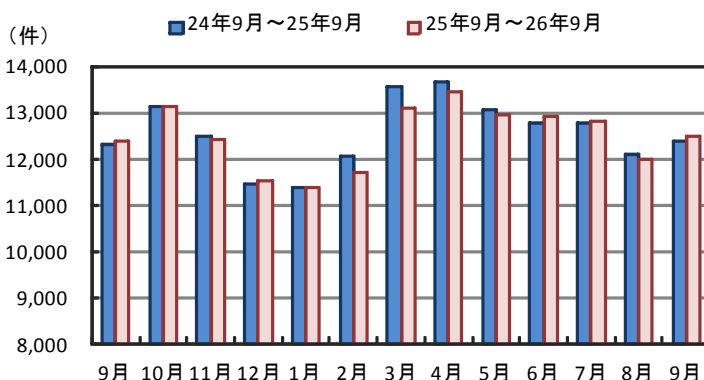
〔P.5 参照〕

- 正社員就職件数は5,663件と、前年同月より0.8%増となった。

また、就職件数（全数）に占める正社員就職件数の割合は45.3%となった。

〔P.6 参照〕

### 就職者の状況



#### 4 求人充足の状況

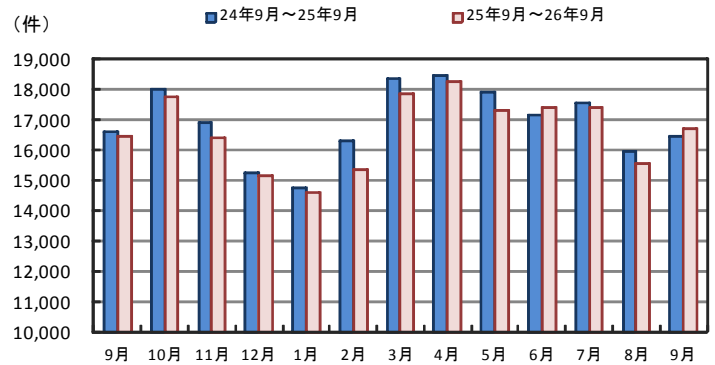
- 求人充足数は16,724件と、前年同月より1.6%増となった。

[P.4 参照]

一般、パート別の状況をみると、一般は10,121件（前年同月比0.5%増）、パートは6,603件（前年同月比3.3%増）となった。

[P.5 参照]

#### 求人充足の状況



#### 《参考資料》

- \* 主な職業別常用有効求人求職状況 [P. 9]
- \* 主な職業別常用新規求人状況 [P. 10]
- \* 産業別新規求人の推移 [P. 11]
- \* 主な産業別・事業所規模別新規求人状況 [P. 12]

#### ～用語の解説～

- \* **新規求人数**.....ハローワークにおいて当該期間中に受け付けた求人数。
- \* **有効求人数**.....「前月から繰り越された有効求人数」と当月の「新規求人数」の合計数。
- \* **新規求職者数**.....ハローワークにおいて当該期間中に新たに受け付けた求職申込の件数。
- \* **有効求職者数**.....「前月から繰り越された有効求職者数」と当月の「新規求職者数」の合計数。
- \* **求人倍率**..... 求職者数に対する求人数の割合。  
⇒ **新規求人倍率**: 新規求人数 ÷ 新規求職申込件数  
  
⇒ **有効求人倍率**: 有効求人数 ÷ 有効求職者数  
なお、求人倍率の「季節調整値」とは、1年を周期として繰り返す季節的変動要因を一定の方法により取り除いて計算した数値をいう。(12月までの1年分のデータが集まった段階で過去の全データが修正の対象となり、毎年1月分の公表に併せて「季節調整値替え」が行われる。)  
  
⇒ **正社員有効求人倍率**: 正社員の有効求人数 ÷ パートタイムを除く常用の有効求職者数  
ただし、パートタイムを除く常用の有効求職者には派遣労働者や契約社員を希望する者も含まれるため、厳密な意味での正社員有効求人倍率より低い値となる。
- \* **就職件数**.....都内のハローワークにおいて求職申込を受け付けた求職者に対して、全国のハローワークで受理した求人を紹介、就職が確認された件数。
- \* **充足数**.....都内のハローワークにおいて受け付けた求人に対して、全国のハローワークで紹介、就職が確認された件数。
- \* **一般**.....以下のパートタイム以外の就業形態
- \* **パートタイム**.....一週間の所定労働時間が同一の事業所に雇用されている通常の労働者の一週間の所定労働時間に比べ短い就業形態
- \* **常用**.....雇用契約において雇用期間の定めのない、又は、4ヶ月以上の雇用期間が定められているもの

最近の雇用失業情勢 (平成25年9月～平成26年9月)

【東京労働局職業安定部】

項目 年月	① 新規求職者数	② 新規求人数	③ 月間有効求職者数	④ 月間有効求人数	⑤ 新規求人倍率		⑥ 有効求人倍率		⑦ 就職件数	⑧ 充足数	全 国		南 関 東	
					全 国	東京都	全 国	東京都			⑨完全失業者数	万人・%	⑩完全失業者数	万人・%
平成 23年度	58,252 (▲ 6.1)	84,864 (14.7)	255,403 (▲ 6.7)	223,684 (17.6)	1.11 (0.18p)	1.46 (0.27p)	0.68 (0.12p)	0.88 (0.19p)	149,287 (1.3)	200,921 (2.1)	298 (▲ 30)	4.5 (▲ 0.4p)	89 (▲ 10)	4.6 (▲ 0.5p)
平成 24年度	51,133 (▲ 12.2)	97,076 (14.4)	232,846 (▲ 8.8)	263,741 (17.9)	1.32 (0.21p)	1.90 (0.44p)	0.82 (0.14p)	1.13 (0.25p)	150,775 (1.0)	203,223 (1.1)	280 (▲ 18)	4.3 (▲ 0.2p)	85 (▲ 4)	4.4 (▲ 0.2p)
平成 25年度	47,118 (▲ 7.9)	109,179 (12.5)	216,142 (▲ 7.2)	302,536 (14.7)	1.53 (0.21p)	2.32 (0.42p)	0.97 (0.15p)	1.40 (0.27p)	150,132 (▲ 0.4)	200,675 (▲ 1.3)	256 (▲ 24)	3.9 (▲ 0.4p)	78 (▲ 7)	4.1 (▲ 0.3p)
平成25年 9月	45,307 (▲ 5.6)	105,544 (15.9)	216,731 (▲ 5.7)	297,938 (16.1)	1.51 [0.03p]	2.30 [0.04p]	0.96 [0.01p]	1.39 [0.02p]	123,777 (0.6)	164,555 (▲ 1.0)	258 (▲ 17)	4.0 [- 0.1p]	77 (▲ 10)	4.0 (▲ 0.5p) (全国 4.0 ▲ 0.3p)
10月	49,322 (▲ 12.0)	127,712 (16.2)	217,993 (▲ 7.3)	319,063 (16.2)	1.57 [0.06p]	2.49 [0.19p]	0.98 [0.02p]	1.43 [0.04p]	131,151 (0.0)	17,763 (▲ 1.3)	263 (▲ 8)	4.0 [0.0p]	72 (▲ 5)	3.7 (▲ 0.4p)
11月	40,722 (▲ 9.2)	108,566 (8.4)	209,825 (▲ 8.0)	318,639 (15.5)	1.55 [- 0.02p]	2.32 [- 0.17p]	1.01 [0.03p]	1.45 [0.02p]	124,377 (▲ 0.4)	164,187 (▲ 2.9)	249 (▲ 11)	3.9 [- 0.1p]		(▲ 0.4p) (全国 3.7 ▲ 0.3p)
12月	33,132 (▲ 5.5)	93,252 (11.9)	194,331 (▲ 7.9)	303,464 (15.8)	1.61 [0.06p]	2.40 [0.09p]	1.03 [0.02p]	1.48 [0.03p]	111,548 (0.7)	151,170 (▲ 0.5)	225 (▲ 34)	3.7 [- 0.2p]		
平成26年 1月	48,965 (▲ 6.5)	123,829 (12.4)	194,785 (▲ 6.8)	307,869 (13.2)	1.63 [0.02p]	2.37 [- 0.03p]	1.04 [0.01p]	1.46 [- 0.02p]	111,404 (0.0)	14,609 (▲ 1.2)	238 (▲ 35)	3.7 [0.0p]	68 (▲ 15)	3.5 (▲ 0.9p)
2月	43,099 (▲ 11.3)	115,181 (10.6)	196,032 (▲ 7.9)	316,702 (12.5)	1.67 [0.21p]	2.49 [0.12p]	1.05 [0.01p]	1.48 [0.02p]	111,703 (▲ 3.0)	15,373 (▲ 5.7)	232 (▲ 45)	3.6 [- 0.1p]		(▲ 0.9p) (全国 3.7 ▲ 0.6p)
3月	47,338 (▲ 8.5)	109,608 (6.3)	204,470 (▲ 8.8)	326,994 (12.5)	1.66 [- 0.01p]	2.50 [0.01p]	1.07 [0.02p]	1.53 [0.05p]	131,101 (▲ 3.3)	17,843 (▲ 2.9)	246 (▲ 34)	3.6 [0.0p]		
4月	62,781 (▲ 4.5)	118,456 (10.9)	220,457 (▲ 8.1)	322,005 (12.2)	1.64 [- 0.02p]	2.43 [- 0.07p]	1.08 [0.01p]	1.53 [0.00p]	134,711 (▲ 1.5)	18,281 (▲ 0.9)	254 (▲ 37)	3.6 [0.0p]	73 (▲ 7)	3.8 (▲ 0.3p)
5月	49,565 (▲ 7.1)	111,266 (3.3)	223,773 (▲ 7.6)	317,223 (9.9)	1.64 [0.00p]	2.42 [- 0.01p]	1.09 [0.01p]	1.54 [0.01p]	129,973 (▲ 0.8)	17,290 (▲ 3.4)	242 (▲ 37)	3.5 [- 0.1p]		(▲ 0.5p) (全国 3.7 ▲ 0.5p)
6月	44,015 (▲ 1.0)	106,561 (10.0)	218,188 (▲ 5.8)	316,356 (10.9)	1.67 [0.03p]	2.54 [0.12p]	1.10 [0.01p]	1.56 [0.02p]	129,913 (1.1)	17,416 (1.4)	245 (▲ 15)	3.7 [0.2p]		
7月	45,480 (▲ 8.8)	123,769 (13.2)	211,779 (▲ 6.5)	322,452 (11.2)	1.66 [- 0.01p]	2.76 [0.22p]	1.10 [0.00p]	1.62 [0.06p]	128,330 (0.3)	17,391 (▲ 0.9)	248 (▲ 7)	3.8 [0.1p]	67 (▲ 10)	3.5 (▲ 0.5p)
8月	40,159 (▲ 9.0)	107,855 (2.1)	203,649 (▲ 7.1)	316,959 (9.8)	1.62 [- 0.04p]	2.52 [- 0.24p]	1.10 [0.00p]	1.62 [0.00p]	119,977 (▲ 0.7)	15,573 (▲ 2.5)	231 (▲ 40)	3.5 [- 0.3p]		(▲ 0.5p) (全国 3.6 ▲ 0.4p)
9月	46,229 (2.0)	118,460 (12.2)	204,169 (▲ 5.8)	327,160 (9.8)	1.67 [0.05p]	2.53 [0.01p]	1.09 [- 0.01p]	1.61 [- 0.01p]	124,899 (0.9)	16,724 (1.6)	233 (▲ 25)	3.6 [0.1p]		

注 1 ①②③④⑦⑧欄は、東京都の数値(原数値)である。また、⑤⑥⑩欄の各月分は季節調整値であり、年度分は原数値である。(季節調整値は、センサス法Ⅱ(X-12-ARIMA)により、毎年1月分の公表に併せて「季節調整値替え」が行われる。)

2 各欄の( )内は、前年との比較(増減数・比率)であり、⑤⑥⑩欄の各月分の〔 〕内は、前月との比較(比率)である。

3 新規・有効求人数、新規・有効求職者数、就職件数、充足数及び求人倍率は、学卒を除き、パートタイムを含んだ数値である。

4 ①②欄は、南関東(東京、埼玉、千葉、神奈川)及び全国の年・四半期の数値で原数値である。

5 ⑨～⑫欄の各月・四半期・年・年度の数値については、平成22年度調査結果を基準とする新基準で調査集計した数値である。詳細については総務省統計局「労働力調査」をご覧ください。

6 年度計の①②③④数値は年度平均数値である。

《資料出所》 総務省統計局「労働力調査」、厚生労働省「職業安定業務統計」

職業紹介取扱状況（一般・パート）

平成26年9月分

【東京労働局職業安定部】

項目 年月	一般						パート					
	① 新規求職者数	② 新規求人数	③ 月間有効 求職者数	④ 月間有効 求人数	⑤ 就職件数	⑥ 充足数	① 新規求職者数	② 新規求人数	③ 月間有効 求職者数	④ 月間有効 求人数	⑤ 就職件数	⑥ 充足数
平成 23年度	43,701 (▲ 7.4)	55,524 (158)	196,991 (▲ 8.5)	149,262 (18.2)	88,823 (3.0)	123,178 (3.4)	14,552 (▲ 1.7)	29,340 (12.6)	58,412 (0.1)	74,422 (16.5)	60,464 (▲ 1.1)	77,743 (0.0)
平成 24年度	38,215 (▲ 12.6)	62,690 (12.9)	177,827 (▲ 9.7)	172,685 (15.7)	89,832 (1.1)	124,423 (1.0)	12,919 (▲ 11.2)	34,386 (17.2)	55,018 (▲ 5.8)	91,056 (22.4)	60,943 (0.8)	78,800 (1.4)
平成 25年度	34,957 (▲ 8.5)	69,001 (10.1)	163,762 (▲ 7.9)	193,343 (12.0)	89,971 (0.2)	122,200 (▲ 1.8)	12,161 (▲ 5.9)	40,179 (16.8)	52,380 (▲ 4.8)	109,194 (19.9)	60,161 (▲ 1.3)	78,475 (▲ 0.4)
平成25年 9月	33,340 (▲ 5.6)	67,132 (14.7)	164,600 (▲ 6.4)	193,582 (14.1)	7,510 (4.0)	10,066 (1.5)	11,967 (▲ 5.5)	38,412 (18.0)	52,131 (▲ 3.6)	104,356 (20.1)	4,867 (▲ 4.2)	6,389 (▲ 4.6)
10月	36,665 (▲ 12.3)	79,500 (12.1)	165,383 (▲ 7.7)	203,668 (13.6)	7,860 (3.9)	10,695 (0.0)	12,657 (▲ 10.9)	48,212 (23.8)	52,610 (▲ 5.9)	115,395 (21.2)	5,291 (▲ 5.1)	7,068 (▲ 3.2)
11月	30,135 (▲ 10.7)	67,719 (5.5)	158,557 (▲ 8.7)	201,524 (12.2)	7,402 (3.1)	9,958 (▲ 1.3)	10,587 (▲ 4.8)	40,847 (13.6)	51,268 (▲ 5.7)	117,115 (21.7)	5,035 (▲ 5.2)	6,460 (▲ 5.3)
12月	25,269 (▲ 5.9)	59,175 (9.2)	147,736 (▲ 8.7)	191,288 (11.5)	6,870 (2.2)	9,195 (▲ 0.2)	7,863 (▲ 3.9)	34,077 (16.9)	46,595 (▲ 5.2)	112,176 (23.8)	4,678 (▲ 1.4)	5,975 (▲ 0.9)
平成26年 1月	36,555 (▲ 7.3)	80,285 (10.7)	148,347 (▲ 7.8)	198,077 (10.2)	6,853 (▲ 1.3)	8,856 (▲ 3.2)	12,410 (▲ 3.8)	43,544 (15.8)	46,438 (▲ 3.8)	109,792 (18.9)	4,551 (1.9)	5,753 (2.1)
2月	32,175 (▲ 12.8)	71,295 (8.2)	148,988 (▲ 9.3)	203,156 (10.4)	7,294 (▲ 3.6)	9,785 (▲ 5.8)	10,924 (▲ 6.5)	43,886 (14.7)	47,044 (▲ 3.5)	113,546 (16.5)	4,409 (▲ 2.0)	5,588 (▲ 5.5)
3月	35,446 (▲ 9.0)	66,258 (5.5)	155,100 (▲ 10.0)	205,245 (11.0)	8,053 (▲ 2.9)	11,210 (▲ 2.7)	11,892 (▲ 7.1)	43,350 (7.6)	49,370 (▲ 4.9)	121,749 (15.1)	5,048 (▲ 3.9)	6,633 (▲ 3.2)
4月	44,967 (▲ 5.3)	73,448 (6.2)	165,039 (▲ 9.5)	199,790 (9.0)	8,082 (▲ 0.4)	11,249 (0.0)	17,814 (▲ 2.3)	45,008 (19.4)	55,418 (▲ 3.9)	122,215 (17.7)	5,389 (▲ 3.1)	7,032 (▲ 2.2)
5月	35,332 (▲ 9.1)	68,722 (2.9)	165,812 (▲ 9.1)	196,969 (7.3)	7,723 (1.1)	10,512 (▲ 1.9)	14,233 (▲ 1.6)	42,544 (3.8)	57,961 (▲ 3.0)	120,254 (14.3)	5,250 (▲ 3.5)	6,778 (▲ 5.7)
6月	32,267 (▲ 1.8)	65,454 (6.8)	160,267 (▲ 7.6)	196,678 (7.9)	7,652 (2.2)	10,443 (2.7)	11,748 (1.1)	41,107 (15.5)	57,921 (▲ 0.4)	119,678 (16.3)	5,261 (▲ 0.3)	6,973 (▲ 0.6)
7月	33,784 (▲ 9.9)	79,477 (11.7)	157,160 (▲ 8.3)	204,320 (9.8)	7,718 (1.5)	10,561 (0.0)	11,696 (▲ 5.3)	44,292 (15.8)	54,619 (▲ 0.8)	118,132 (13.8)	5,112 (▲ 1.6)	6,830 (▲ 2.3)
8月	29,713 (▲ 10.4)	64,918 (▲ 5.0)	151,778 (▲ 9.0)	198,473 (5.4)	7,231 (▲ 0.7)	9,570 (▲ 1.8)	10,446 (▲ 4.8)	42,937 (15.1)	51,871 (▲ 1.0)	118,486 (18.0)	4,766 (▲ 0.8)	6,003 (▲ 3.5)
9月	33,239 (▲ 0.3)	73,203 (9.0)	151,167 (▲ 8.2)	205,036 (5.9)	7,450 (▲ 0.8)	10,121 (0.5)	12,990 (8.5)	45,257 (17.8)	53,002 (1.7)	122,124 (17.0)	5,039 (3.5)	6,603 (3.3)

(注) 1. 下段の( )は前年比。  
2. 一般及びパートの①～④の年度計は年度平均数値である。

# 正社員の職業紹介状況

平成26年9月

【東京労働局職業安定部】

年 月	正社員 有効求人倍率 -原数値-		新規求人数			有効求人数			就職件数		
	合計	正社員	新規求人数に占める 正社員求人割合	合計	正社員	有効求人数に占める 正社員求人割合	合計	正社員	就職件数に占める 正社員就職割合	就職件数	
										合計	正社員
平成23年度	0.57 (0.12)	41,473 (13.0)	48.9 (▲ 0.7)	223,684 (17.6)	112,947 (15.5)	50.5 (▲ 0.9)	149,287 (1.3)	67,828 (0.2)	45.4 (▲ 0.6)		
平成24年度	0.71 (0.14)	97,076 (9.4)	46.7 (▲ 2.2)	263,741 (17.9)	126,406 (11.9)	47.9 (▲ 2.6)	150,775 (1.0)	67,294 (▲ 0.8)	44.6 (▲ 0.8)		
平成25年度	0.84 (0.13)	109,179 (12.5)	44.7 (▲ 2.0)	302,536 (14.7)	137,678 (8.9)	45.5 (▲ 2.4)	150,132 (▲ 0.4)	66,741 (▲ 0.8)	44.5 (▲ 0.1)		
平成25年 9月	0.84 (0.13)	105,544 (15.9)	44.8 (▲ 2.3)	297,938 (16.1)	137,776 (10.8)	46.2 (▲ 2.3)	12,377 (0.6)	5,617 (3.3)	45.4 (1.2)		
10月	0.88 (0.15)	127,712 (16.2)	45.0 (▲ 2.4)	319,063 (16.2)	144,910 (10.4)	45.4 (▲ 2.4)	13,151 (0.0)	6,002 (3.0)	45.6 (1.3)		
11月	0.91 (0.15)	108,566 (8.4)	43.8 (▲ 2.3)	318,639 (15.5)	143,305 (8.9)	45.0 (▲ 2.7)	12,437 (▲ 0.4)	5,587 (1.4)	44.9 (0.8)		
12月	0.93 (0.16)	93,252 (11.9)	44.9 (▲ 1.3)	303,464 (15.8)	136,521 (9.3)	45.0 (▲ 2.7)	11,548 (0.7)	5,186 (4.1)	44.9 (1.5)		
平成26年 1月	0.95 (0.13)	123,829 (12.4)	46.0 (▲ 2.5)	307,869 (13.2)	140,648 (7.3)	45.7 (▲ 2.5)	11,404 (0.0)	5,154 (▲ 1.1)	45.2 (▲ 0.5)		
2月	0.97 (0.16)	115,181 (10.6)	44.0 (▲ 0.2)	316,702 (12.5)	144,496 (8.7)	45.6 (▲ 1.6)	11,703 (▲ 3.0)	5,413 (▲ 6.2)	46.3 (▲ 1.5)		
3月	0.94 (0.17)	109,608 (6.3)	41.6 (▲ 0.9)	326,994 (12.5)	144,981 (9.5)	44.3 (▲ 1.3)	13,101 (▲ 3.3)	5,633 (▲ 6.2)	43.0 (▲ 1.3)		
4月	0.87 (0.15)	118,456 (10.9)	45.3 (▲ 1.3)	322,005 (12.2)	143,598 (8.9)	44.6 (▲ 1.3)	13,471 (▲ 1.5)	5,849 (0.3)	43.4 (0.8)		
5月	0.85 (0.13)	111,266 (3.3)	44.4 (2.1)	317,223 (9.9)	141,363 (8.5)	44.6 (▲ 0.5)	12,973 (▲ 0.8)	5,601 (0.1)	43.2 (0.4)		
6月	0.89 (0.14)	106,561 (10.0)	43.7 (▲ 1.6)	316,356 (10.9)	142,169 (9.5)	44.9 (▲ 0.6)	12,913 (1.1)	5,726 (2.7)	44.3 (0.6)		
7月	0.93 (0.15)	123,769 (13.2)	44.7 (▲ 2.5)	322,452 (11.2)	145,038 (8.6)	45.0 (▲ 1.0)	12,830 (0.3)	5,907 (4.6)	46.0 (1.9)		
8月	0.93 (0.12)	107,855 (2.1)	42.9 (▲ 1.8)	316,959 (9.8)	140,692 (5.0)	44.4 (▲ 2.0)	11,997 (▲ 0.7)	5,520 (0.4)	46.0 (0.5)		
9月	0.96 (0.12)	118,460 (12.2)	41.6 (▲ 3.2)	327,160 (9.8)	143,966 (4.5)	44.0 (▲ 2.2)	12,489 (0.9)	5,663 (0.8)	45.3 (▲ 0.1)		

(注) 1. 正社員有効求人倍率＝正社員有効求人人数/常用の有効求職者数。なお、正社員有効求人人数には請負求職者にはフルタイムの請負労働者、派遣労働者及び契約社員（雇用期間4ヶ月以上）を希望する者も含まれるため、厳密な意味での正社員有効求人倍率とは異なる。

2. 「正社員」とは、パートタイム労働者、派遣労働者、臨時・季節労働者、契約社員、準社員、嘱託等以外、正社員・正職員である者である。

3. 下段の（ ）は前年比。

4. 新規求人数及び有効求人数の年度計は年度平均数値である。



## 【職業別有効求人倍率（常用）及び産業別新規求人数（全数）の概要】

平成26年9月

○職業別の常用有効求人倍率の状況〔詳細はP. 9 参照〕

### 【一般常用】

有効求人倍率の高い職業	求人倍率	有効求人倍率の低い職業	求人倍率
医師、歯科医師、獣医師、薬剤師	11.07 倍	一般事務の職業	0.29 倍
保安の職業	9.10 倍	美術家・デザイナー・写真家・映像撮影者	0.38 倍
建築・土木・測量技術者	6.22 倍	会計事務の職業	0.41 倍
接客・給仕の職業	4.64 倍	事務用機器操作の職業	0.47 倍
生活衛生サービス	4.48 倍	営業・販売関連事務の職業	0.55 倍

\*有効求人倍率は倍率の高い職業、低い職業ともに5職業を掲載。なお、その他に分類される職業は除く。

### 【パート常用】

有効求人倍率の高い職業	求人倍率	有効求人倍率の低い職業	求人倍率
保安の職業	16.15 倍	管理的職業	0.17 倍
医師、歯科医師、獣医師、薬剤師	9.61 倍	開発技術者	0.20 倍
介護サービスの職業	7.28 倍	製造技術者	0.32 倍
接客・給仕の職業	4.38 倍	一般事務の職業	0.51 倍
自動車運転の職業	3.98 倍	事務用機器操作の職業	0.55 倍

\*有効求人倍率は倍率の高い職業、低い職業ともに5職業を掲載。なお、その他に分類される職業は除く。

○産業別新規求人の状況〔詳細はP. 11 及びP. 12 参照〕

主要産業	新規求人数	前年同月比
建設業	5,890 人	8.1 減
製造業	5,106 人	12.7 増
情報通信業	8,476 人	8.7 減
運輸業、郵便業	5,837 人	4.0 減
卸売業、小売業	18,615 人	21.3 増
宿泊業、飲食サービス業	16,213 人	54.7 増
生活関連サービス業、娯楽業	4,955 人	11.1 増
医療・福祉	21,002 人	29.4 増
サービス業	18,993 人	7.2 減



主な職業別常用有効求人求職状況

平成26年9月分

【東京労働局職業安定部】

	計			一般常用			パート常用		
	求人数	求職者数	求人倍率	求人数	求職者数	求人倍率	求人数	求職者数	求人倍率
<b>A 管理的職業</b>	1,110	1,224	0.91	1,099	1,159	0.95	11	65	0.17
<b>B 専門的・技術的職業</b>	68,639	31,547	2.18	54,932	25,916	2.12	13,707	5,631	2.43
開発技術者	2,083	1,371	1.52	2,065	1,281	1.61	18	90	0.20
製造技術者	1,254	1,590	0.79	1,189	1,388	0.86	65	202	0.32
建築・土木・測量技術者	8,510	1,469	5.79	8,327	1,338	6.22	183	131	1.40
情報処理・通信技術者	18,222	5,169	3.53	18,097	4,952	3.65	125	217	0.58
医師、歯科医師、獣医師、薬剤師	4,736	457	10.36	2,612	236	11.07	2,124	221	9.61
保健師、助産師、看護師	9,842	2,579	3.82	5,583	1,489	3.75	4,259	1,090	3.91
医療技術者	2,727	909	3.00	1,818	636	2.86	909	273	3.33
その他の保健医療の職業	2,812	1,493	1.88	2,176	1,208	1.80	636	285	2.23
社会福祉の専門的職業	11,958	3,577	3.34	8,254	2,359	3.50	3,704	1,218	3.04
美術家、デザイナー、写真家、映像撮影者	1,985	4,669	0.43	1,614	4,255	0.38	371	414	0.90
その他の専門的職業	4,309	8,073	0.53	3,018	6,600	0.46	1,291	1,473	0.88
<b>C 事務的職業</b>	29,916	74,270	0.40	19,788	56,961	0.35	10,128	17,309	0.59
一般事務の職業	20,174	57,998	0.35	12,659	43,155	0.29	7,515	14,843	0.51
会計事務の職業	3,185	6,660	0.48	2,349	5,693	0.41	836	967	0.86
生産関連事務の職業	1,353	1,499	0.90	838	1,267	0.66	515	232	2.22
営業・販売関連事務の職業	4,195	6,910	0.61	3,326	6,035	0.55	869	875	0.99
事務用機器操作の職業	508	1,027	0.49	313	673	0.47	195	354	0.55
<b>D 販売の職業</b>	44,488	20,375	2.18	34,349	16,803	2.04	10,139	3,572	2.84
商品販売の職業	25,793	9,119	2.83	16,374	5,989	2.73	9,419	3,130	3.01
販売類似の職業	1,959	484	4.05	1,889	435	4.34	70	49	1.43
営業の職業	16,736	10,772	1.55	16,086	10,379	1.55	650	393	1.65
<b>E サービスの職業</b>	72,617	20,120	3.61	41,176	13,026	3.16	31,441	7,094	4.43
介護サービスの職業	20,418	4,806	4.25	10,239	3,407	3.01	10,179	1,399	7.28
保健医療サービスの職業	1,788	1,020	1.75	1,009	710	1.42	779	310	2.51
生活衛生サービスの職業	5,808	1,402	4.14	4,514	1,007	4.48	1,294	395	3.28
飲食物調理の職業	21,520	5,522	3.90	12,610	3,234	3.90	8,910	2,288	3.89
接客・給仕の職業	16,106	3,543	4.55	10,333	2,225	4.64	5,773	1,318	4.38
居住施設・ビル等の管理の職業	2,906	2,021	1.44	1,159	1,330	0.87	1,747	691	2.53
その他のサービスの職業	3,267	1,693	1.93	1,190	1,070	1.11	2,077	623	3.33
<b>F 保安の職業</b>	12,817	1,185	10.82	8,166	897	9.10	4,651	288	16.15
<b>G 農林漁業の職業</b>	574	516	1.11	464	442	1.05	110	74	1.49
<b>H 生産工程の職業</b>	9,811	8,550	1.15	7,308	7,051	1.04	2,503	1,499	1.67
金属材料製造、金属加工、溶接・溶断の職業	1,399	1,072	1.31	1,244	953	1.31	155	119	1.30
製品製造・加工処理の職業（金属製品除く）	3,513	3,481	1.01	1,794	2,636	0.68	1,719	845	2.03
機械組立の職業	934	1,319	0.71	771	1,116	0.69	163	203	0.80
機械整備・修理、検査の職業	2,107	881	2.39	1,926	807	2.39	181	74	2.45
製品検査の職業	267	160	1.67	163	109	1.50	104	51	2.04
生産関連・生産類似の職業	1,378	1,361	1.01	1,233	1,191	1.04	145	170	0.85
<b>I 輸送・機械運転の職業</b>	11,913	4,677	2.55	9,566	3,964	2.41	2,347	713	3.29
自動車運転の職業	9,872	3,257	3.03	7,711	2,714	2.84	2,161	543	3.98
定置機関・機械および建設機械運転の職業	1,817	1,083	1.68	1,662	960	1.73	155	123	1.26
<b>J 建設等の職業</b>	6,942	1,816	3.82	6,710	1,675	4.01	232	141	1.65
建設・土木の職業	5,452	1,272	4.29	5,252	1,174	4.47	200	98	2.04
電気工事の職業	1,484	539	2.75	1,453	498	2.92	31	41	0.76
<b>K 運搬・清掃等の職業</b>	20,986	24,529	0.86	6,198	13,238	0.47	14,788	11,291	1.31
運搬の職業	5,059	3,657	1.38	3,315	2,935	1.13	1,744	722	2.42
清掃の職業	12,468	5,744	2.17	1,895	2,360	0.80	10,573	3,384	3.12
その他の運搬・清掃等の職業	3,143	14,950	0.21	913	7,873	0.12	2,230	7,077	0.32
<b>職業計</b>	<b>279,813</b>	<b>203,445</b>	<b>1.38</b>	<b>189,756</b>	<b>150,656</b>	<b>1.26</b>	<b>90,057</b>	<b>52,789</b>	<b>1.71</b>

\*平成24年3月より職業分類が改定されている。

主な職業別常用新規求人状況

【東京労働局職業安定部】

	計			一般常用			パート常用		
	平成26年 9月	平成25年 9月	前年同月 比	平成26年 9月	平成25年 9月	前年同月 比	平成26年 9月	平成25年 9月	前年同月 比
<b>A 管理的職業</b>	426	375	13.6	421	373	12.9	5	2	150.0
<b>B 専門的・技術的職業</b>	23,527	22,895	2.8	18,506	18,499	0.0	5,021	4,396	14.2
開発技術者	629	928	▲ 32.2	621	919	▲ 32.4	8	9	▲ 11.1
製造技術者	381	405	▲ 5.9	373	340	9.7	8	65	▲ 87.7
建築・土木・測量技術者	2,946	3,399	▲ 13.3	2,875	3,312	▲ 13.2	71	87	▲ 18.4
情報処理・通信技術者	5,683	6,483	▲ 12.3	5,637	6,441	▲ 12.5	46	42	9.5
医師、歯科医師、獣医師、薬剤師	1,955	1,619	20.8	1,031	693	48.8	924	926	▲ 0.2
保健師、助産師、看護師	3,572	3,442	3.8	2,115	1,958	8.0	1,457	1,484	▲ 1.8
医療技術者	865	810	6.8	559	498	12.2	306	312	▲ 1.9
その他の保健医療の職業	720	816	▲ 11.8	551	659	▲ 16.4	169	157	7.6
社会福祉の専門的職業	4,564	2,937	55.4	3,130	2,125	47.3	1,434	812	76.6
美術家、デザイナー、写真家、映像撮影者	617	726	▲ 15.0	477	581	▲ 17.9	140	145	▲ 3.4
その他の専門的職業	1,536	1,245	23.4	1,088	900	20.9	448	345	29.9
<b>C 事務的職業</b>	11,314	10,386	8.9	7,344	6,645	10.5	3,970	3,741	6.1
一般事務の職業	7,390	6,606	11.9	4,482	3,929	14.1	2,908	2,677	8.6
会計事務の職業	1,291	1,131	14.1	962	835	15.2	329	296	11.1
生産関連事務の職業	568	571	▲ 0.5	345	334	3.3	223	237	▲ 5.9
営業・販売関連事務の職業	1,653	1,638	0.9	1,326	1,297	2.2	327	341	▲ 4.1
事務用機器操作の職業	227	273	▲ 16.8	130	137	▲ 5.1	97	136	▲ 28.7
<b>D 販売の職業</b>	16,506	13,688	20.6	12,984	11,133	16.6	3,522	2,555	37.8
商品販売の職業	9,763	7,200	35.6	6,447	4,877	32.2	3,316	2,323	42.7
販売類似の職業	658	652	0.9	640	589	8.7	18	63	▲ 71.4
営業の職業	6,085	5,836	4.3	5,897	5,667	4.1	188	169	11.2
<b>E サービスの職業</b>	25,289	19,486	29.8	14,772	10,400	42.0	10,517	9,086	15.7
介護サービスの職業	7,504	5,708	31.5	3,995	2,925	36.6	3,509	2,783	26.1
保健医療サービスの職業	620	567	9.3	333	348	▲ 4.3	287	219	31.1
生活衛生サービスの職業	1,825	1,273	43.4	1,432	926	54.6	393	347	13.3
飲食物調理の職業	8,659	5,592	54.8	5,751	2,737	110.1	2,908	2,855	1.9
接客・給仕の職業	3,999	4,167	▲ 4.0	2,289	2,468	▲ 7.3	1,710	1,699	0.6
居住施設・ビル等の管理の職業	1,154	968	19.2	444	399	11.3	710	569	24.8
その他のサービスの職業	1,202	1,069	12.4	457	573	▲ 20.2	745	496	50.2
<b>F 保安の職業</b>	4,777	6,071	▲ 21.3	3,002	3,885	▲ 22.7	1,775	2,186	▲ 18.8
<b>G 農林漁業の職業</b>	252	127	98.4	219	106	106.6	33	21	57.1
<b>H 生産工程の職業</b>	3,506	3,872	▲ 9.5	2,644	2,926	▲ 9.6	862	946	▲ 8.9
金属材料製造、金属加工、溶接・溶断の職業	488	614	▲ 20.5	434	554	▲ 21.7	54	60	▲ 10.0
製品製造・加工処理の職業（金属製品除く）	1,314	1,358	▲ 3.2	727	708	2.7	587	650	▲ 9.7
機械組立の職業	386	425	▲ 9.2	327	359	▲ 8.9	59	66	▲ 10.6
機械整備・修理、検査の職業	672	750	▲ 10.4	622	705	▲ 11.8	50	45	11.1
製品検査の職業	98	118	▲ 16.9	51	71	▲ 28.2	47	47	0.0
生産関連・生産類似の職業	462	493	▲ 6.3	420	426	▲ 1.4	42	67	▲ 37.3
<b>I 輸送・機械運転の職業</b>	4,182	4,238	▲ 1.3	3,291	3,465	▲ 5.0	891	773	15.3
自動車運転の職業	3,439	3,536	▲ 2.7	2,626	2,836	▲ 7.4	813	700	16.1
定置機関・機械および建設機械運転の職業	654	605	8.1	596	543	9.8	58	62	▲ 6.5
<b>J 建設等の職業</b>	2,674	2,762	▲ 3.2	2,572	2,612	▲ 1.5	102	150	▲ 32.0
建設・土木の職業	2,062	2,250	▲ 8.4	1,979	2,106	▲ 6.0	83	144	▲ 42.4
電気工事の職業	611	511	19.6	592	505	17.2	19	6	216.7
<b>K 運搬・清掃等の職業</b>	8,133	7,446	9.2	2,463	2,086	18.1	5,670	5,360	5.8
運搬の職業	2,054	1,628	26.2	1,380	967	42.7	674	661	2.0
清掃の職業	4,783	4,478	6.8	676	706	▲ 4.2	4,107	3,772	8.9
その他の運搬・清掃等の職業	1,196	1,239	▲ 3.5	369	389	▲ 5.1	827	850	▲ 2.7
<b>職業計</b>	100,586	91,346	10.1	68,218	62,130	9.8	32,368	29,216	10.8

\*平成24年3月より職業分類が改定されている。

## 産業別新規求人の推移

平成26年9月

【東京労働局職業安定部】

	産業計	建設業	製造業	情報 通信業	運輸業、 郵便業	卸売業、 小売業	宿泊業、 飲食 サービス業	生活関連サ ービス業、娯 楽業	医療、 福祉	サービス業 (他に分類され ないもの)
<b>〔原 数 値〕 (人)</b>										
平成23年計	81,654	5,031	4,173	8,104	4,679	12,133	7,230	2,932	13,687	13,124
平成24年計	94,722	5,648	4,308	9,083	5,150	13,907	9,509	3,693	15,814	15,907
平成25年計	106,579	6,078	4,394	9,400	5,678	15,644	11,869	4,457	17,214	19,107
25年 9月	105,544	6,406	4,532	9,281	6,080	15,349	10,481	4,458	16,232	20,472
10月	127,712	6,906	4,812	11,267	7,415	17,792	14,797	5,166	19,884	25,304
11月	108,566	6,290	4,789	10,032	5,299	15,437	11,646	4,386	17,839	20,087
12月	93,252	4,920	3,615	8,280	5,027	13,893	8,629	3,169	17,660	15,405
26年 1月	123,829	7,182	4,765	10,763	6,881	16,942	14,503	4,649	20,409	21,102
2月	115,181	6,273	4,871	9,891	5,594	15,575	12,809	4,410	20,256	21,128
3月	109,608	5,882	4,537	8,572	5,535	15,656	10,005	3,987	19,138	22,539
4月	118,456	7,224	4,481	10,346	6,237	18,042	17,817	4,234	17,541	19,647
5月	111,266	5,767	4,983	9,182	5,333	15,151	14,743	4,828	17,881	20,793
6月	106,561	5,793	4,414	8,554	6,171	15,635	10,397	3,827	20,623	19,199
7月	123,769	6,675	4,839	10,234	6,235	20,152	16,215	5,128	20,337	20,068
8月	107,855	5,291	4,531	8,797	5,042	15,575	16,040	3,781	17,891	19,065
9月	118,460	5,890	5,106	8,476	5,837	18,615	16,213	4,955	21,002	18,993
<b>〔前年同期比、前年同月比〕 (%)</b>										
平成23年度	14.7	33.0	2.9	20.8	5.0	6.2	16.7	16.4	19.7	15.2
平成24年度	14.4	4.7	3.5	8.8	10.6	15.1	27.1	33.3	11.9	21.8
平成25年度	12.5	8.9	3.0	4.7	10.3	10.0	24.2	7.8	10.9	19.8
平成23年計	15.5	34.7	8.5	28.4	6.9	6.3	12.4	18.2	17.6	17.8
平成24年計	16.0	12.3	3.2	12.1	10.1	14.6	31.5	26.0	15.5	21.2
平成25年計	12.5	7.6	2.0	3.5	10.2	12.5	24.8	20.7	8.8	20.1
25年 9月	15.9	11.2	8.7	▲ 0.5	11.3	4.2	39.7	32.6	8.3	36.2
10月	16.2	9.3	▲ 0.3	12.6	26.9	11.8	15.5	8.6	11.7	39.0
11月	8.4	18.8	2.6	2.7	▲ 4.8	8.7	6.7	14.0	13.6	9.8
12月	11.9	1.3	13.3	3.5	4.4	20.5	38.0	▲ 17.7	15.4	4.6
26年 1月	12.4	10.3	7.5	12.2	16.0	8.1	18.2	▲ 11.3	6.4	15.7
2月	10.6	4.0	3.9	9.6	4.1	6.9	13.1	10.7	15.1	15.6
3月	6.3	0.2	4.9	▲ 5.3	6.6	▲ 2.5	7.8	▲ 20.6	21.9	14.7
4月	10.9	20.4	7.5	11.1	0.5	11.8	35.0	▲ 17.5	6.6	9.7
5月	3.3	0.6	10.7	1.0	1.4	▲ 8.0	▲ 10.0	32.4	10.7	11.3
6月	10.0	▲ 1.1	9.3	▲ 1.3	▲ 2.5	11.2	15.1	▲ 10.7	36.0	11.3
7月	13.2	12.1	16.3	▲ 0.1	18.1	22.4	19.9	1.4	19.1	6.6
8月	2.1	▲ 18.0	▲ 2.7	▲ 2.0	6.1	▲ 1.5	35.1	▲ 3.9	1.5	▲ 0.7
9月	12.2	▲ 8.1	12.7	▲ 8.7	▲ 4.0	21.3	54.7	11.1	29.4	▲ 7.2

※1 新規学卒者を除きパートタイムを含んだ数値である。

※2 年度及び年の数値は月平均である。

※3 平成21年4月より日本標準産業分類(第12回改訂)を適用している。

主な産業別・事業所規模別新規求人状況

【東京労働局職業安定部】

業種・事業所	一 般 (人、%)				一 般 (人、%)				パ ー ト (人、%)			
	新 規 求 人 数		うち 常 用		新 規 求 人 数		うち 常 用		新 規 求 人 数		うち 常 用	
	本 月	前 年 同 月 比	本 月	前 年 同 月 比	本 月	前 年 同 月 比	本 月	前 年 同 月 比	本 月	前 年 同 月 比	本 月	前 年 同 月 比
建設業 (06~08)	5,890	▲ 8.1	6,074	▲ 6.4	5,403	▲ 7.6	5,661	▲ 6.4	487	▲ 12.4	389	▲ 41.3
製造業 (09~32)	3,072	▲ 11.9	2,946	▲ 9.4	2,771	▲ 12.0	2,721	▲ 10.6	301	▲ 10.7	225	▲ 7.1
食料製造業	5,106	▲ 12.7	4,637	▲ 15.1	3,836	▲ 18.0	3,546	▲ 20.1	1,270	▲ 0.9	1,091	▲ 1,076
繊維工業	883	▲ 12.3	689	▲ 6.6	435	▲ 31.8	317	▲ 8.8	448	▲ 1.8	400	▲ 342
印刷業	249	▲ 5.7	243	▲ 2.0	185	▲ 185	171	▲ 8.8	64	▲ 19.0	62	▲ 77
化学工業	518	▲ 15.9	469	▲ 13.3	372	▲ 8.5	336	▲ 6.8	146	▲ 40.4	110	▲ 78
金属製品製造業	350	▲ 42.3	334	▲ 42.7	318	▲ 43.9	213	▲ 46.0	32	▲ 27.0	23	▲ 21
機械器具製造業	350	▲ 0.9	335	▲ 0.4	280	▲ 11.6	248	▲ 10.5	96	▲ 28.1	61	▲ 87
はん用機械器具製造業	374	▲ 8.3	355	▲ 9.4	346	▲ 4.2	353	▲ 5.7	28	▲ 40.4	22	▲ 39
生産用機械器具製造業	130	▲ 14.0	118	▲ 5.4	111	▲ 11.0	104	▲ 5.1	19	▲ 35.7	14	▲ 13
電機・電気・電子製造業	203	▲ 30.1	197	▲ 29.6	164	▲ 131	130	▲ 22.3	39	▲ 56.0	38	▲ 72.7
電気機械器具製造業	150	▲ 25.0	127	▲ 87	111	▲ 90	70	▲ 48.6	30	▲ 30.0	23	▲ 17
電気機械器具製造業	311	▲ 13.5	306	▲ 264	255	▲ 214	209	▲ 21.5	56	▲ 6.7	52	▲ 55
ハエドゥエ製造業	220	▲ 15.1	186	▲ 14.3	163	▲ 176	153	▲ 7.4	57	▲ 31.3	37	▲ 64
その他の機械器具製造業	206	▲ 17.9	142	▲ 96	173	▲ 26.1	115	▲ 43.8	33	▲ 94.1	27	▲ 16
電気・ガス・熱供給・水道業 (33~36)	718	▲ 37.0	707	▲ 54.4	403	▲ 46.4	346	▲ 69.1	128	▲ 5.8	122	▲ 112
情報通信業 (37~41)	63	▲ 12.5	59	▲ 14.5	45	▲ 26.2	45	▲ 22.4	18	▲ 63.6	14	▲ 11
情報サービス業	8,476	▲ 8.7	7,433	▲ 7.3	7,541	▲ 8,358	7,527	▲ 7,527	923	▲ 1.3	593	▲ 495
運輸業、郵便業 (42~49)	7,377	▲ 10.8	6,464	▲ 9.4	6,710	▲ 12.3	6,100	▲ 11.3	667	▲ 7.8	364	▲ 259
道路旅客運送業	5,837	▲ 4.0	4,889	▲ 4.2	4,355	▲ 2.8	3,653	▲ 2.4	1,482	▲ 19.6	836	▲ 739
道路貨物運送業	2,138	▲ 7.2	2,110	▲ 4.4	1,747	▲ 10.3	1,736	▲ 6.7	391	▲ 9.8	374	▲ 346
卸売業、小売業 (50~61)	2,810	▲ 11.3	1,618	▲ 1.8	2,000	▲ 7.5	1,358	▲ 1.6	810	▲ 38.1	260	▲ 253
卸売業	18,615	▲ 21.3	16,322	▲ 21.2	11,320	▲ 22.0	10,804	▲ 22.1	7,295	▲ 20.2	5,518	▲ 4,623
卸売業	4,665	▲ 11.9	4,265	▲ 12.7	3,248	▲ 3.0	2,868	▲ 11.0	1,417	▲ 22.8	1,082	▲ 916
小売業	13,950	▲ 24.8	12,057	▲ 24.5	8,072	▲ 6,265	7,621	▲ 5,980	5,878	▲ 19.6	4,436	▲ 3,707
金融業、保険業 (62~67)	1,167	▲ 38.3	923	▲ 29.8	799	▲ 606	606	▲ 31.8	368	▲ 238	155	▲ 184
銀行業	290	▲ 2.4	146	▲ 44.5	86	▲ 211	193	▲ 56.0	204	▲ 137.2	61	▲ 70
金融商品取引業、商品先物取引業等	329	▲ 155.0	318	▲ 245.7	302	▲ 107	107	▲ 182.2	27	▲ 22.7	25	▲ 21
保険業 (保険媒介代理業、保険サービス業を含む)	548	▲ 31.1	459	▲ 28.9	411	▲ 288	263	▲ 48.3	137	▲ 130	69	▲ 93
不動産業、物品賃貸業 (68~70)	4,657	▲ 4.6	4,500	▲ 6.2	3,748	▲ 3,552	3,467	▲ 6.0	909	▲ 1.0	826	▲ 772
物品賃貸業	585	▲ 77.3	553	▲ 310	509	▲ 249	237	▲ 105.5	76	▲ 81	66	▲ 73
学術研究、専門・技術サービス (71~74)	4,888	▲ 3.0	4,336	▲ 0.8	3,368	▲ 3,546	3,217	▲ 1.4	1,520	▲ 1.9	1,119	▲ 1,111
広告業	569	▲ 2.7	484	▲ 20.4	401	▲ 350	306	▲ 30.4	168	▲ 17.6	85	▲ 96
宿泊業、飲食サービス業 (75~77)	16,213	▲ 54.7	10,926	▲ 8,155	7,183	▲ 4,692	4,505	▲ 53.7	9,030	▲ 56.0	4,004	▲ 3,650
宿泊業	395	▲ 37.2	382	▲ 35.5	188	▲ 293	276	▲ 34.8	207	▲ 336	202	▲ 316
飲食店	15,667	▲ 61.7	10,393	▲ 7,402	6,929	▲ 4,344	59.5	▲ 6,676	8,738	▲ 5,346	3,717	▲ 3,228
生活関連サービス業、娯楽業 (78~80)	4,955	▲ 11.1	3,895	▲ 3,550	2,573	▲ 2,047	2,009	▲ 23.1	2,382	▲ 2,411	1,421	▲ 7.8
洗濯・理容・美容・浴場業	2,543	▲ 39.3	1,941	▲ 1,507	1,468	▲ 986	48.9	▲ 49.2	1,075	▲ 839	512	▲ 549
教育、学習支援業 (81~82)	1,786	▲ 1,207	1,469	▲ 984	843	▲ 538	56.7	▲ 50.1	720	▲ 41.0	720	▲ 485
医療、福祉 (83~85)	21,002	▲ 29.4	19,687	▲ 15,649	11,307	▲ 9,164	23.4	▲ 23.8	9,695	▲ 7,068	8,536	▲ 6,639
医療業	5,113	▲ 3.2	4,975	▲ 4,885	3,027	▲ 3,023	0.1	▲ 0.1	2,086	▲ 1,931	1,963	▲ 1,876
社会保険・社会福祉・介護事業 (86~87)	15,834	▲ 41.1	14,663	▲ 10,711	8,251	▲ 6,105	35.2	▲ 36.0	7,583	▲ 5,114	6,550	▲ 4,746
複合サービス業 (88~96)	253	▲ 83	204.8	▲ 72	180.6	▲ 163	▲ 60	▲ 171.7	90	▲ 291.3	89	▲ 304.5
サービス業 (他に分類されないもの)	18,993	▲ 7.2	15,542	▲ 17,183	▲ 10,439	▲ 11,582	▲ 9.9	▲ 12.2	8,554	▲ 8,290	6,848	▲ 7,281
廃棄物処理業	217	▲ 8.8	209	▲ 231	185	▲ 172	7.6	▲ 6.5	32	▲ 66	28	▲ 61
自動車整備業	147	▲ 17.6	138	▲ 121	117	▲ 84	39.3	▲ 34.5	30	▲ 41	25	▲ 37
機械修理工業	163	▲ 18.9	145	▲ 183	136	▲ 170	20.0	▲ 19.0	27	▲ 31	17	▲ 25
職業紹介・労働者派遣業	3,288	▲ 15.6	1,430	▲ 2,158	2,340	▲ 2,994	▲ 21.8	▲ 37.7	948	▲ 901	254	▲ 269
その他のサービス業	14,384	▲ 5.1	12,928	▲ 13,728	▲ 5.8	7,190	▲ 7,735	▲ 7.6	7,194	▲ 7,416	6,270	▲ 3.9
その他のサービス業	794	▲ 7.9	663	▲ 91	471	▲ 427	10.3	▲ 10.6	323	▲ 435	254	▲ 365
合計	118,460	▲ 12.2	100,583	▲ 10.1	73,203	▲ 67,132	▲ 9.0	▲ 9.8	45,218	▲ 38,412	32,368	▲ 29,211
4人未満	24,076	▲ 0.1	20,593	▲ 20,198	▲ 1.3	13,930	▲ 13,747	▲ 1.3	10,146	▲ 10,353	▲ 8,063	▲ 8,221
5人～29人	59,274	▲ 24.1	51,890	▲ 43,515	▲ 19.2	37,967	▲ 31,852	▲ 19.2	21,307	▲ 15,906	15,096	▲ 15,202
30人～99人	21,583	▲ 1.5	18,318	▲ 18,477	▲ 0.9	12,866	▲ 13,672	▲ 6.8	8,717	▲ 8,294	6,172	▲ 5,451
100人～299人	9,261	▲ 8.2	6,597	▲ 5.4	5,706	▲ 5,603	▲ 1.8	▲ 4.9	3,555	▲ 2,627	1,999	▲ 1,420
300人～499人	1,655	▲ 6.8	1,172	▲ 1,263	▲ 7.2	1,055	▲ 1,029	▲ 2.5	600	▲ 521	312	▲ 337
500人以上	1,640	▲ 21.4	1,290	▲ 1,079	▲ 19.6	926	▲ 735	▲ 26.0	714	▲ 616	620	▲ 548
100人以上以上	971	▲ 49.6	726	▲ 557	▲ 30.3	524	▲ 494	▲ 52.4	218	▲ 155	106	▲ 140