



|        |            |           |               |
|--------|------------|-----------|---------------|
| 担<br>当 | 職業安定部職業安定課 | 課長        | 石井 悠久         |
|        |            | 課長代理      | 山本 三喜         |
|        |            | 地方労働市場情報官 | 飯田 哲也         |
|        |            | 電話        | 3512-1654(直通) |
|        |            | FAX       | 3512-1565     |

## 一般職業紹介状況(平成26年7月分)

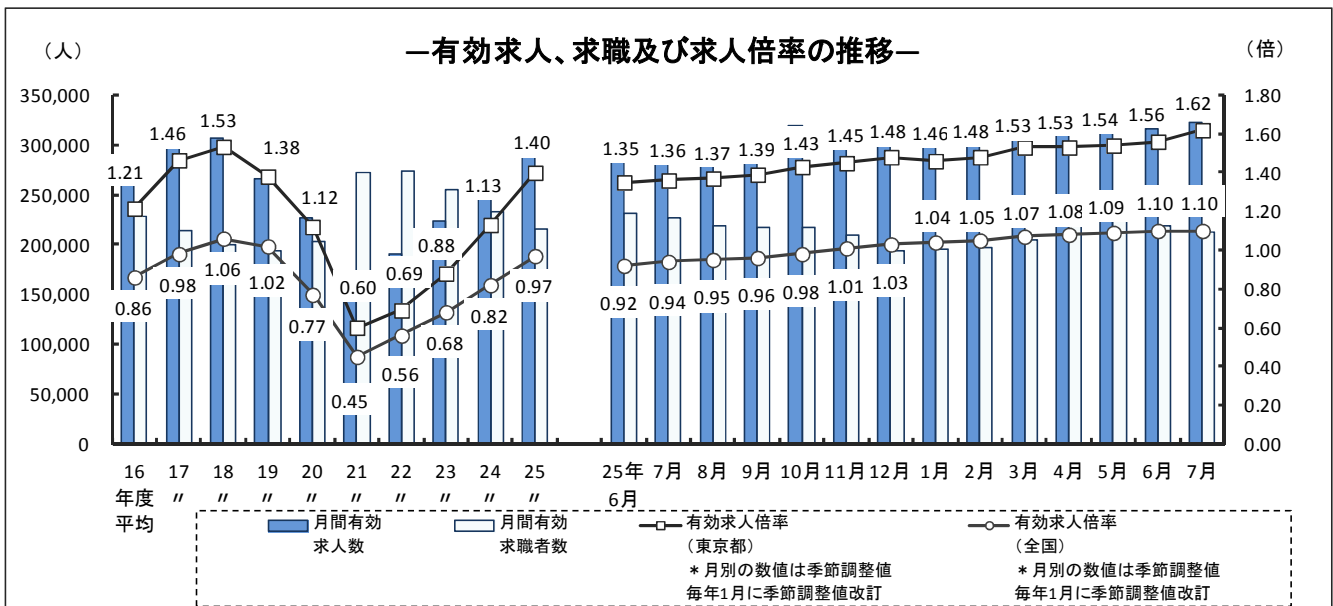
「有効求人倍率は1.62倍と7年11ヶ月ぶりの1.6倍台」

### 7月の特徴(東京の雇用情勢)

- 有効求人倍率(季節調整値)は1.62倍となり、前月より0.06ポイント上昇した。
- 新規求人数は前年同月比13.2%増となり、53ヶ月連続で前年同月を上回った。
- 新規求職者数は、前年同月比8.8%減となり、35ヶ月連続で前年同月を下回った。

#### 1 有効求人倍率・求人・求職の状況

- 有効求人数(原数値)は322,452人(前年同月比11.2%増)で、51ヶ月連続で前年同月を上回った。[P.4 参照]  
このうち、正社員の有効求人数(原数値)は145,038人(前年同月比8.6%増)で、51ヶ月連続で前年同月を上回った。有効求人(全数)に占める正社員求人数の割合は45.0%となった。[P.6 参照]
- 有効求職者数(原数値)は211,779人(前年同月比6.5%減)で、47ヶ月連続で前年同月を下回った。[P.4 参照]
- 有効求人倍率(季節調整値)は1.62倍(前年同月比0.26ポイント上昇)となり、前月より0.06ポイント上昇した。平成18年8月以来7年11ヶ月ぶりに1.6倍台の水準となった。[P.4 参照]  
なお、職種別の有効求人倍率(常用)は、P.8 参照。  
正社員有効求人倍率(原数値)は0.93倍となり、前年同月の0.78倍より0.15ポイント上昇した。[P.6 参照]



## 2 新規求人倍率・求人・求職の状況

- 新規求人数（原数値）は123,769人（前年同月比13.2%増）で、53ヶ月連続で前年同月を上回った。〔P.4 参照〕

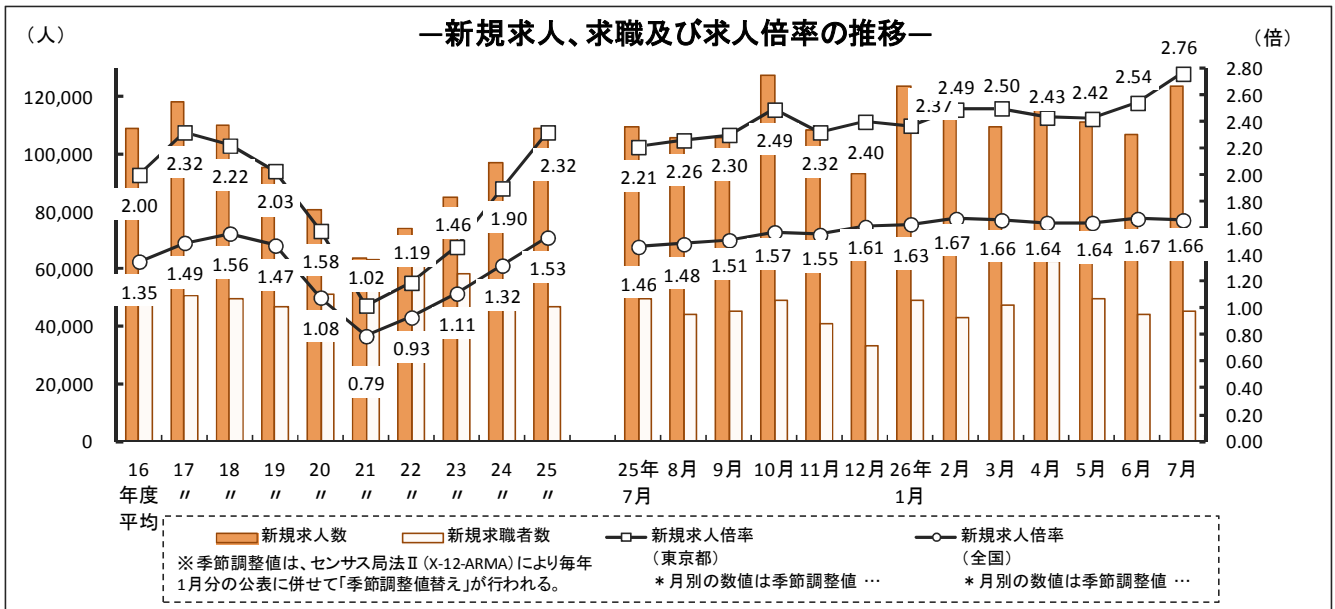
なお、産業別の新規求人数（主要産業）は、P.8 参照。

また、正社員の新規求人数は、55,374人（前年同月比7.3%増）で、27ヶ月連続で前年同月を上回った。新規求人（全数）に占める正社員求人数の割合は44.7%となった。〔P.6 参照〕

- 新規求職者数（原数値）は45,480人（前年同月比8.8%減）で、35ヶ月連続で前年同月を下回った。〔P.4 参照〕

新規求職者数（一般常用）のうち、在職者は8,113人（前年同月比5.1%減）、離職者は、22,246人（前年同月比11.5%減）となった。離職者のうち、事業主都合離職者は7,483人（前年同月比19.4%減）で、52ヶ月連続で前年同月を下回っており、自己都合離職者は13,655人（前年同月比6.3%減）で、前年同月を下回った。〔P.7 参照〕

- 新規求人倍率（季節調整値）は2.76倍（前年同月比で0.55ポイント上昇）となり、前月の2.54倍より0.22ポイント上昇した。〔P.4 参照〕



## 3 就職者の状況

- 就職件数は、12,830件と、前年同月より0.3%増となった。

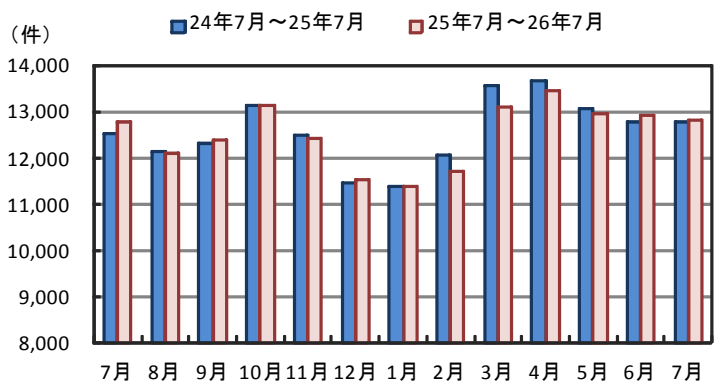
〔P.4 参照〕

一般、パート別の状況をみると、一般は7,718件（前年同月比1.5%増）、パートは5,112件（前年同月比1.6%減）となった。

〔P.5 参照〕

- 正社員就職件数は5,907件と、前年同月より4.6%増となった。

### 就職者の状況



また、就職件数（全数）に占める正社員就職件数の割合は46.0%となった。

[P. 6 参照]

### 求人充足の状況

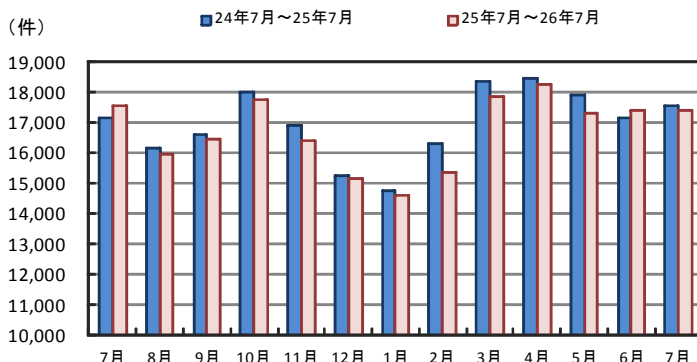
#### 4 求人充足の状況

- 求人充足数は17,391件と、前年同月より0.9%減となった。

[P. 4 参照]

一般、パート別の状況をみると、一般は10,561件（前年と同率）、パートは6,830件（前年同月比2.3%減）となった。

[P. 5 参照]



#### 《参考資料》

- \* 主な職業別常用有効求人求職状況 [P. 9]
- \* 主な職業別常用新規求人状況 [P. 10]
- \* 産業別新規求人の推移 [P. 11]
- \* 主な産業別・事業所規模別新規求人状況 [P. 12]

#### ～用語の解説～

- \* **新規求人数**.....ハローワークにおいて当該期間中に受け付けた求人数。
- \* **有効求人数**.....「前月から繰り越された有効求人数」と当月の「新規求人数」の合計数。
- \* **新規求職者数**.....ハローワークにおいて当該期間中に新たに受け付けた求職申込の件数。
- \* **有効求職者数**.....「前月から繰り越された有効求職者数」と当月の「新規求職者数」の合計数。
- \* **求人倍率**..... 求職者数に対する求人数の割合。  
⇒ **新規求人倍率**: 新規求人数 ÷ 新規求職申込件数  
  
⇒ **有効求人倍率**: 有効求人数 ÷ 有効求職者数  
なお、求人倍率の「季節調整値」とは、1年を周期として繰り返す季節的変動要因を一定の方法により取り除いて計算した数値をいう。(12月までの1年分のデータが集まった段階で過去の全データが修正の対象となり、毎年1月分の公表に併せて「季節調整値替え」が行われる。)  
  
⇒ **正社員有効求人倍率**: 正社員の有効求人数 ÷ パートタイムを除く常用の有効求職者数  
ただし、パートタイムを除く常用の有効求職者には派遣労働者や契約社員を希望する者も含まれるため、厳密な意味での正社員有効求人倍率より低い値となる。
- \* **就職件数**.....都内のハローワークにおいて求職申込を受け付けた求職者に対して、全国のハローワークで受理した求人を紹介、就職が確認された件数。
- \* **充足数**.....都内のハローワークにおいて受け付けた求人に対して、全国のハローワークで紹介、就職が確認された件数。
- \* **一般**.....以下のパートタイム以外の就業形態
- \* **パートタイム**.....一週間の所定労働時間が同一の事業所に雇用されている通常の労働者の一週間の所定労働時間に比べ短い就業形態
- \* **常用**.....雇用契約において雇用期間の定めのない、又は、4ヶ月以上の雇用期間が定められているもの

最近の雇用失業情勢 (平成25年7月～平成26年7月)

【東京労働局職業安定部】

| 項目<br>年月 | ① 新規求職者数           |                   | ② 新規求人数            |                   | ③ 月間有効求職者数        |                   | ④ 月間有効求人数       |                   | ⑤ 新規求人倍率           |                    | ⑥ 有効求人倍率      |                 | ⑦ 就職件数       |                 | ⑧ 充足数 |    | ⑨ 完全失業者数 |    | 万人・% |    |
|----------|--------------------|-------------------|--------------------|-------------------|-------------------|-------------------|-----------------|-------------------|--------------------|--------------------|---------------|-----------------|--------------|-----------------|-------|----|----------|----|------|----|
|          | 東京都                | 全国                | 東京都                | 全国                | 東京都               | 全国                | 東京都             | 全国                | 東京都                | 全国                 | 東京都           | 全国              | 東京都          | 全国              | 東京都   | 全国 | 東京都      | 全国 | 東京都  | 全国 |
| 平成23年度   | 58,252<br>(▲ 6.1)  | 84,864<br>(14.7)  | 255,403<br>(▲ 6.7) | 223,684<br>(17.6) | 1.11<br>(0.18p)   | 1.46<br>(0.27p)   | 0.68<br>(0.12p) | 0.88<br>(0.19p)   | 149,287<br>(1.3)   | 200,921<br>(2.1)   | 298<br>(▲ 30) | 4.5<br>(▲ 0.4p) | 89<br>(▲ 10) | 4.6<br>(▲ 0.5p) |       |    |          |    |      |    |
| 平成24年度   | 51,133<br>(▲ 12.2) | 97,076<br>(14.4)  | 232,846<br>(▲ 8.8) | 263,741<br>(17.9) | 1.32<br>(0.21p)   | 1.90<br>(0.44p)   | 0.82<br>(0.14p) | 1.13<br>(0.25p)   | 150,775<br>(1.0)   | 203,223<br>(1.1)   | 280<br>(▲ 18) | 4.3<br>(▲ 0.2p) | 85<br>(▲ 4)  | 4.4<br>(▲ 0.2p) |       |    |          |    |      |    |
| 平成25年度   | 47,118<br>(▲ 7.9)  | 109,179<br>(12.5) | 216,142<br>(▲ 7.2) | 302,536<br>(14.7) | 1.53<br>(0.21p)   | 2.32<br>(0.42p)   | 0.97<br>(0.15p) | 1.40<br>(0.27p)   | 150,132<br>(▲ 0.4) | 200,675<br>(▲ 1.3) | 256<br>(▲ 24) | 3.9<br>(▲ 0.4p) | 78<br>(▲ 7)  | 4.1<br>(▲ 0.3p) |       |    |          |    |      |    |
| 平成25年7月  | 49,863<br>(▲ 2.2)  | 109,381<br>(17.0) | 226,540<br>(▲ 7.2) | 289,971<br>(15.8) | 1.46<br>[- 0.02p] | 2.21<br>[- 0.07p] | 0.94<br>[0.02p] | 1.36<br>[0.01p]   | 12,797<br>(2.2)    | 17,551<br>(2.3)    | 255<br>(▲ 33) | 3.9<br>[0.0p]   | 77<br>(▲ 10) | 4.0<br>(▲ 0.5p) |       |    |          |    |      |    |
| 8月       | 44,151<br>(▲ 8.6)  | 105,620<br>(9.5)  | 219,174<br>(▲ 7.2) | 288,691<br>(13.1) | 1.48<br>[0.02p]   | 2.26<br>[0.05p]   | 0.96<br>[0.01p] | 1.37<br>[0.01p]   | 12,086<br>(▲ 0.4)  | 15,965<br>(▲ 1.2)  | 271<br>(▲ 6)  | 4.1<br>[0.2p]   |              |                 |       |    |          |    |      |    |
| 9月       | 45,307<br>(▲ 5.6)  | 105,544<br>(15.9) | 216,731<br>(▲ 5.7) | 297,938<br>(16.1) | 1.51<br>[0.03p]   | 2.30<br>[0.04p]   | 0.96<br>[0.01p] | 1.39<br>[0.02p]   | 12,377<br>(0.6)    | 16,455<br>(▲ 1.0)  | 258<br>(▲ 17) | 4.0<br>[- 0.1p] |              |                 |       |    |          |    |      |    |
| 10月      | 49,322<br>(▲ 12.0) | 127,712<br>(16.2) | 217,993<br>(▲ 7.3) | 319,063<br>(16.2) | 1.57<br>[0.06p]   | 2.49<br>[0.19p]   | 0.98<br>[0.02p] | 1.43<br>[0.04p]   | 13,151<br>(0.0)    | 17,763<br>(▲ 1.3)  | 263<br>(▲ 8)  | 4.0<br>[0.0p]   | 72<br>(▲ 5)  | 3.7<br>(▲ 0.4p) |       |    |          |    |      |    |
| 11月      | 40,722<br>(▲ 9.2)  | 108,566<br>(8.4)  | 209,825<br>(▲ 8.0) | 318,639<br>(15.5) | 1.55<br>[- 0.02p] | 2.32<br>[- 0.17p] | 1.01<br>[0.03p] | 1.45<br>[0.02p]   | 12,437<br>(▲ 0.4)  | 16,418<br>(▲ 2.9)  | 249<br>(▲ 11) | 3.9<br>[- 0.1p] |              |                 |       |    |          |    |      |    |
| 12月      | 33,132<br>(▲ 5.5)  | 93,252<br>(11.9)  | 194,331<br>(▲ 7.9) | 303,464<br>(15.8) | 1.61<br>[0.06p]   | 2.40<br>[0.08p]   | 1.03<br>[0.02p] | 1.48<br>[0.03p]   | 11,548<br>(0.7)    | 15,170<br>(▲ 0.5)  | 225<br>(▲ 34) | 3.7<br>[- 0.2p] |              |                 |       |    |          |    |      |    |
| 平成26年1月  | 48,965<br>(▲ 6.5)  | 123,829<br>(12.4) | 194,785<br>(▲ 6.8) | 307,869<br>(13.2) | 1.63<br>[0.02p]   | 2.37<br>[- 0.03p] | 1.04<br>[0.01p] | 1.46<br>[- 0.02p] | 11,404<br>(0.0)    | 14,609<br>(▲ 1.2)  | 238<br>(▲ 35) | 3.7<br>[0.0p]   | 68<br>(▲ 15) | 3.5<br>(▲ 0.9p) |       |    |          |    |      |    |
| 2月       | 43,099<br>(▲ 11.3) | 115,181<br>(10.6) | 196,032<br>(▲ 7.9) | 316,702<br>(12.5) | 1.67<br>[0.21p]   | 2.49<br>[0.12p]   | 1.06<br>[0.01p] | 1.48<br>[0.02p]   | 11,703<br>(▲ 3.0)  | 15,373<br>(▲ 5.7)  | 232<br>(▲ 45) | 3.6<br>[- 0.1p] |              |                 |       |    |          |    |      |    |
| 3月       | 47,338<br>(▲ 8.5)  | 109,608<br>(6.3)  | 204,470<br>(▲ 8.8) | 326,994<br>(12.5) | 1.66<br>[- 0.01p] | 2.50<br>[0.01p]   | 1.07<br>[0.02p] | 1.53<br>[0.05p]   | 13,101<br>(▲ 3.3)  | 17,843<br>(▲ 2.9)  | 246<br>(▲ 34) | 3.6<br>[0.0p]   |              |                 |       |    |          |    |      |    |
| 4月       | 62,781<br>(▲ 4.5)  | 118,456<br>(10.9) | 220,457<br>(▲ 8.1) | 322,005<br>(12.2) | 1.64<br>[- 0.02p] | 2.43<br>[- 0.07p] | 1.08<br>[0.01p] | 1.53<br>[0.00p]   | 13,471<br>(▲ 1.5)  | 18,281<br>(▲ 0.9)  | 254<br>(▲ 37) | 3.6<br>[0.0p]   | 73<br>(▲ 7)  | 3.8<br>(▲ 0.3p) |       |    |          |    |      |    |
| 5月       | 49,565<br>(▲ 7.1)  | 111,266<br>(3.3)  | 223,773<br>(▲ 7.6) | 317,223<br>(9.9)  | 1.64<br>[0.00p]   | 2.42<br>[- 0.01p] | 1.09<br>[0.01p] | 1.54<br>[0.01p]   | 12,973<br>(▲ 0.8)  | 17,290<br>(▲ 3.4)  | 242<br>(▲ 37) | 3.5<br>[- 0.1p] |              |                 |       |    |          |    |      |    |
| 6月       | 44,015<br>(▲ 1.0)  | 106,561<br>(10.0) | 218,188<br>(▲ 5.8) | 316,356<br>(10.9) | 1.67<br>[0.03p]   | 2.54<br>[0.12p]   | 1.10<br>[0.01p] | 1.56<br>[0.02p]   | 12,913<br>(1.1)    | 17,416<br>(1.4)    | 245<br>(▲ 15) | 3.7<br>[0.2p]   |              |                 |       |    |          |    |      |    |
| 7月       | 45,480<br>(▲ 8.8)  | 123,769<br>(13.2) | 211,779<br>(▲ 6.5) | 322,452<br>(11.2) | 1.66<br>[- 0.01p] | 2.76<br>[0.22p]   | 1.10<br>[0.00p] | 1.62<br>[0.06p]   | 12,830<br>(0.3)    | 17,391<br>(▲ 0.9)  | 248<br>(▲ 7)  | 3.8<br>[0.1p]   |              |                 |       |    |          |    |      |    |

注 1 ①②③④⑤欄は、東京都の数値で原数値である。また、⑤⑥⑦欄の各月分は季節調整値であり、年度分は原数値である。(季節調整値は、センサス局法Ⅱ(X-12-ARIMA)により、毎年1月分の公表に併せて「季節調整値替え」が行われる。)

2 各欄の( )内は、前年との比較(増減数・比率)であり、⑤⑥⑦欄の各月分の( )内は、前月との比較(比率)である。

3 新規・有効求人数、新規・有効求職者数、就職件数、充足数及び求人倍率は、学卒を除き、パートタイムを含んだ数値である。

4 ①②欄は、南関東(東京、埼玉、千葉、神奈川県)及び全国の年・四半期の数値で原数値である。

5 ⑨～⑫欄の各月・四半期・年・年度の数値については、平成22年度調査結果を基準とする新基準で測及集計した数値である。詳細については総務省統計局「労働力調査」をご覧ください。

6 年度計の①②③④数値は年度平均数値である。

総務省統計局「労働力調査」、厚生労働省「職業安定業務統計」

職業紹介取扱状況（一般・パート）

平成26年7月分

【東京労働局職業安定部】

| 項目<br>年月    | 一般                 |                  |                     |                   |                  |                    | パート                |                  |                   |                   |                   |                   |
|-------------|--------------------|------------------|---------------------|-------------------|------------------|--------------------|--------------------|------------------|-------------------|-------------------|-------------------|-------------------|
|             | ①<br>新規求職者数        | ②<br>新規求人数       | ③<br>月間有効<br>求職者数   | ④<br>月間有効<br>求人数  | ⑤<br>就職件数        | ⑥<br>充足数           | ①<br>新規求職者数        | ②<br>新規求人数       | ③<br>月間有効<br>求職者数 | ④<br>月間有効<br>求人数  | ⑤<br>就職件数         | ⑥<br>充足数          |
| 平成<br>23年度  | 43,701<br>(▲ 7.4)  | 55,524<br>(158)  | 196,991<br>(▲ 8.5)  | 149,262<br>(18.2) | 88,823<br>(3.0)  | 123,178<br>(3.4)   | 14,552<br>(▲ 1.7)  | 29,340<br>(12.6) | 58,412<br>(0.1)   | 74,422<br>(16.5)  | 60,464<br>(▲ 1.1) | 77,743<br>(0.0)   |
| 平成<br>24年度  | 38,215<br>(▲ 12.6) | 62,690<br>(12.9) | 177,827<br>(▲ 9.7)  | 172,685<br>(15.7) | 89,832<br>(1.1)  | 124,423<br>(1.0)   | 12,919<br>(▲ 11.2) | 34,386<br>(17.2) | 55,018<br>(▲ 5.8) | 91,056<br>(22.4)  | 60,943<br>(0.8)   | 78,800<br>(1.4)   |
| 平成<br>25年度  | 34,957<br>(▲ 8.5)  | 69,001<br>(10.1) | 163,762<br>(▲ 7.9)  | 193,343<br>(12.0) | 89,971<br>(0.2)  | 122,200<br>(▲ 1.8) | 12,161<br>(▲ 5.9)  | 40,179<br>(16.8) | 52,380<br>(▲ 4.8) | 109,194<br>(19.9) | 60,161<br>(▲ 1.3) | 78,475<br>(▲ 0.4) |
| 平成25年<br>7月 | 37,512<br>(▲ 3.1)  | 71,125<br>(12.7) | 171,457<br>(▲ 7.6)  | 186,159<br>(11.2) | 7,602<br>(0.6)   | 10,559<br>(▲ 0.8)  | 12,351<br>(0.5)    | 38,256<br>(26.1) | 55,083<br>(▲ 5.8) | 103,812<br>(25.2) | 5,195<br>(4.7)    | 6,992<br>(7.3)    |
| 8月          | 33,175<br>(▲ 9.2)  | 68,325<br>(9.4)  | 166,768<br>(▲ 7.8)  | 188,271<br>(10.2) | 7,281<br>(1.4)   | 9,746<br>(▲ 2.0)   | 10,976<br>(▲ 7.0)  | 37,295<br>(9.5)  | 52,406<br>(▲ 5.4) | 100,420<br>(18.9) | 4,805<br>(▲ 3.1)  | 6,219<br>(▲ 0.1)  |
| 9月          | 33,340<br>(▲ 5.6)  | 67,132<br>(14.7) | 164,600<br>(▲ 6.4)  | 193,582<br>(14.1) | 7,510<br>(4.0)   | 10,066<br>(1.5)    | 11,967<br>(▲ 5.5)  | 38,412<br>(18.0) | 52,131<br>(▲ 3.6) | 104,356<br>(20.1) | 4,867<br>(▲ 4.2)  | 6,389<br>(▲ 4.6)  |
| 10月         | 36,665<br>(▲ 12.3) | 79,500<br>(12.1) | 165,383<br>(▲ 7.7)  | 203,668<br>(13.6) | 7,860<br>(3.9)   | 10,695<br>(0.0)    | 12,657<br>(▲ 10.9) | 48,212<br>(23.8) | 52,610<br>(▲ 5.9) | 115,395<br>(21.2) | 5,291<br>(▲ 5.1)  | 7,068<br>(▲ 3.2)  |
| 11月         | 30,135<br>(▲ 10.7) | 67,719<br>(5.5)  | 158,557<br>(▲ 8.7)  | 201,524<br>(12.2) | 7,402<br>(3.1)   | 9,958<br>(▲ 1.3)   | 10,587<br>(▲ 4.8)  | 40,847<br>(13.6) | 51,268<br>(▲ 5.7) | 117,115<br>(21.7) | 5,035<br>(▲ 5.2)  | 6,460<br>(▲ 5.3)  |
| 12月         | 25,269<br>(▲ 5.9)  | 59,175<br>(9.2)  | 147,736<br>(▲ 8.7)  | 191,288<br>(11.5) | 6,870<br>(2.2)   | 9,195<br>(▲ 0.2)   | 7,863<br>(▲ 3.9)   | 34,077<br>(16.9) | 46,595<br>(▲ 5.2) | 112,176<br>(23.8) | 4,678<br>(▲ 1.4)  | 5,975<br>(▲ 0.9)  |
| 平成26年<br>1月 | 36,555<br>(▲ 7.3)  | 80,285<br>(10.7) | 148,347<br>(▲ 7.8)  | 198,077<br>(10.2) | 6,853<br>(▲ 1.3) | 8,856<br>(▲ 3.2)   | 12,410<br>(▲ 3.8)  | 43,544<br>(15.8) | 46,438<br>(▲ 3.8) | 109,792<br>(18.9) | 4,551<br>(1.9)    | 5,753<br>(2.1)    |
| 2月          | 32,175<br>(▲ 12.8) | 71,295<br>(8.2)  | 148,988<br>(▲ 9.3)  | 203,156<br>(10.4) | 7,294<br>(▲ 3.6) | 9,785<br>(▲ 5.8)   | 10,924<br>(▲ 6.5)  | 43,886<br>(14.7) | 47,044<br>(▲ 3.5) | 113,546<br>(16.5) | 4,409<br>(▲ 2.0)  | 5,588<br>(▲ 5.5)  |
| 3月          | 35,446<br>(▲ 9.0)  | 66,258<br>(5.5)  | 155,100<br>(▲ 10.0) | 205,245<br>(11.0) | 8,053<br>(▲ 2.9) | 11,210<br>(▲ 2.7)  | 11,892<br>(▲ 7.1)  | 43,350<br>(7.6)  | 49,370<br>(▲ 4.9) | 121,749<br>(15.1) | 5,048<br>(▲ 3.9)  | 6,633<br>(▲ 3.2)  |
| 4月          | 44,967<br>(▲ 5.3)  | 73,448<br>(6.2)  | 165,039<br>(▲ 9.5)  | 199,790<br>(9.0)  | 8,082<br>(▲ 0.4) | 11,249<br>(0.0)    | 17,814<br>(▲ 2.3)  | 45,008<br>(19.4) | 55,418<br>(▲ 3.9) | 122,215<br>(17.7) | 5,389<br>(▲ 3.1)  | 7,032<br>(▲ 2.2)  |
| 5月          | 35,332<br>(▲ 9.1)  | 68,722<br>(2.9)  | 165,812<br>(▲ 9.1)  | 196,969<br>(7.3)  | 7,723<br>(1.1)   | 10,512<br>(▲ 1.9)  | 14,233<br>(▲ 1.6)  | 42,544<br>(3.8)  | 57,961<br>(▲ 3.0) | 120,254<br>(14.3) | 5,250<br>(▲ 3.5)  | 6,778<br>(▲ 5.7)  |
| 6月          | 32,267<br>(▲ 1.8)  | 65,454<br>(6.8)  | 160,267<br>(▲ 7.6)  | 196,678<br>(7.9)  | 7,652<br>(2.2)   | 10,443<br>(2.7)    | 11,748<br>(1.1)    | 41,107<br>(15.5) | 57,921<br>(▲ 0.4) | 119,678<br>(16.3) | 5,261<br>(▲ 0.3)  | 6,973<br>(▲ 0.6)  |
| 7月          | 33,784<br>(▲ 9.9)  | 79,477<br>(11.7) | 157,160<br>(▲ 8.3)  | 204,320<br>(9.8)  | 7,718<br>(1.5)   | 10,561<br>(0.0)    | 11,696<br>(▲ 5.3)  | 44,292<br>(15.8) | 54,619<br>(▲ 0.8) | 118,132<br>(13.8) | 5,112<br>(▲ 1.6)  | 6,830<br>(▲ 2.3)  |

(注) 1. 下段の( )は前年比。  
2. 一般及びパートの①～④の年度計は年度平均数値である。

# 正社員の職業紹介状況

平成26年7月

【東京労働局職業安定部】

| 年 月      | 正社員<br>有効求人倍率<br>-原数値- |                  | 新規求人数             |                 |                      | 有効求人数             |                 |                      | 就職件数              |                 |                     |
|----------|------------------------|------------------|-------------------|-----------------|----------------------|-------------------|-----------------|----------------------|-------------------|-----------------|---------------------|
|          | 合計                     | 正社員              | 合計                | 正社員             | 新規求人数に占める<br>正社員求人割合 | 合計                | 正社員             | 有効求人数に占める<br>正社員求人割合 | 合計                | 正社員             | 就職件数に占める<br>正社員就職割合 |
| 平成23年度   | 0.57<br>(0.12)         | 41,473<br>(13.0) | 84,864<br>(14.7)  | 48.9<br>(▲ 0.7) | 223,684<br>(17.6)    | 112,947<br>(15.5) | 50.5<br>(▲ 0.9) | 149,287<br>(1.3)     | 67,828<br>(0.2)   | 45.4<br>(▲ 0.6) |                     |
| 平成24年度   | 0.71<br>(0.14)         | 45,352<br>(9.4)  | 97,076<br>(14.4)  | 46.7<br>(▲ 2.2) | 263,741<br>(17.9)    | 126,406<br>(11.9) | 47.9<br>(▲ 2.6) | 150,775<br>(1.0)     | 67,294<br>(▲ 0.8) | 44.6<br>(▲ 0.8) |                     |
| 平成25年度   | 0.84<br>(0.13)         | 48,786<br>(7.6)  | 109,179<br>(12.5) | 44.7<br>(▲ 2.0) | 302,536<br>(14.7)    | 137,678<br>(8.9)  | 45.5<br>(▲ 2.4) | 150,132<br>(▲ 0.4)   | 66,741<br>(▲ 0.8) | 44.5<br>(▲ 0.1) |                     |
| 平成25年 7月 | 0.78<br>(0.12)         | 51,590<br>(11.4) | 109,381<br>(17.0) | 47.2<br>(▲ 2.4) | 289,971<br>(15.8)    | 133,516<br>(8.4)  | 46.0<br>(▲ 3.2) | 12,797<br>(2.2)      | 5,648<br>(▲ 1.5)  | 44.1<br>(▲ 1.7) |                     |
| 8月       | 0.81<br>(0.12)         | 47,182<br>(6.4)  | 105,620<br>(9.5)  | 44.7<br>(▲ 1.2) | 288,691<br>(13.1)    | 133,999<br>(7.4)  | 46.4<br>(▲ 2.5) | 12,086<br>(▲ 0.4)    | 5,496<br>(1.8)    | 45.5<br>(1.0)   |                     |
| 9月       | 0.84<br>(0.13)         | 47,232<br>(10.1) | 105,544<br>(15.9) | 44.8<br>(▲ 2.3) | 297,938<br>(16.1)    | 137,776<br>(10.8) | 46.2<br>(▲ 2.3) | 12,377<br>(0.6)      | 5,617<br>(3.3)    | 45.4<br>(1.2)   |                     |
| 10月      | 0.88<br>(0.15)         | 57,429<br>(10.2) | 127,712<br>(16.2) | 45.0<br>(▲ 2.4) | 319,063<br>(16.2)    | 144,910<br>(10.4) | 45.4<br>(▲ 2.4) | 13,151<br>(0.0)      | 6,002<br>(3.0)    | 45.6<br>(1.3)   |                     |
| 11月      | 0.91<br>(0.15)         | 47,556<br>(3.1)  | 108,566<br>(8.4)  | 43.8<br>(▲ 2.3) | 318,639<br>(15.5)    | 143,305<br>(8.9)  | 45.0<br>(▲ 2.7) | 12,437<br>(▲ 0.4)    | 5,587<br>(1.4)    | 44.9<br>(0.8)   |                     |
| 12月      | 0.93<br>(0.16)         | 41,843<br>(8.8)  | 93,252<br>(11.9)  | 44.9<br>(▲ 1.3) | 303,464<br>(15.8)    | 136,521<br>(9.3)  | 45.0<br>(▲ 2.7) | 11,548<br>(0.7)      | 5,186<br>(4.1)    | 44.9<br>(1.5)   |                     |
| 平成26年 1月 | 0.95<br>(0.13)         | 56,915<br>(6.5)  | 123,829<br>(12.4) | 46.0<br>(▲ 2.5) | 307,869<br>(13.2)    | 140,648<br>(7.3)  | 45.7<br>(▲ 2.5) | 11,404<br>(0.0)      | 5,154<br>(▲ 1.1)  | 45.2<br>(▲ 0.5) |                     |
| 2月       | 0.97<br>(0.16)         | 50,674<br>(10.0) | 115,181<br>(10.6) | 44.0<br>(▲ 0.2) | 316,702<br>(12.5)    | 144,496<br>(8.7)  | 45.6<br>(▲ 1.6) | 11,703<br>(▲ 3.0)    | 5,413<br>(▲ 6.2)  | 46.3<br>(▲ 1.5) |                     |
| 3月       | 0.94<br>(0.17)         | 45,647<br>(4.1)  | 109,608<br>(6.3)  | 41.6<br>(▲ 0.9) | 326,994<br>(12.5)    | 144,981<br>(9.5)  | 44.3<br>(▲ 1.3) | 13,101<br>(▲ 3.3)    | 5,633<br>(▲ 6.2)  | 43.0<br>(▲ 1.3) |                     |
| 4月       | 0.87<br>(0.15)         | 53,602<br>(7.6)  | 118,456<br>(10.9) | 45.3<br>(▲ 1.3) | 322,005<br>(12.2)    | 143,598<br>(8.9)  | 44.6<br>(▲ 1.3) | 13,471<br>(▲ 1.5)    | 5,849<br>(0.3)    | 43.4<br>(0.8)   |                     |
| 5月       | 0.85<br>(0.13)         | 49,367<br>(8.2)  | 111,266<br>(3.3)  | 44.4<br>(2.1)   | 317,223<br>(9.9)     | 141,363<br>(8.5)  | 44.6<br>(▲ 0.5) | 12,973<br>(▲ 0.8)    | 5,601<br>(0.1)    | 43.2<br>(0.4)   |                     |
| 6月       | 0.89<br>(0.14)         | 46,540<br>(6.0)  | 106,561<br>(10.0) | 43.7<br>(▲ 1.6) | 316,356<br>(10.9)    | 142,169<br>(9.5)  | 44.9<br>(▲ 0.6) | 12,913<br>(1.1)      | 5,726<br>(2.7)    | 44.3<br>(0.6)   |                     |
| 7月       | 0.93<br>(0.15)         | 55,374<br>(7.3)  | 123,769<br>(13.2) | 44.7<br>(▲ 2.5) | 322,452<br>(11.2)    | 145,038<br>(8.6)  | 45.0<br>(▲ 1.0) | 12,830<br>(0.3)      | 5,907<br>(4.6)    | 46.0<br>(1.9)   |                     |

(注) 1. 正社員有効求人倍率＝正社員有効求人数／常用の有効求職者数。なお、正社員有効求人数には請負求人が含まれており、常用の有効求職者にはフルタイムの請負労働者、派遣労働者及び契約社員（雇用期間4ヶ月以上）を希望する者も含まれるため、厳密な意味での正社員有効求人倍率とは異なる。

2. 「正社員」とは、パートタイム労働者、派遣労働者、臨時・季節労働者、契約社員、準社員、嘱託等以外、正社員・正職員である者である。

3. 下段の( )は前年比。

4. 新規求人数及び有効求人数の年度計は年度平均数値である。

新規一般常用求職者の態様別推移

平成26年7月

【東京労働局職業安定部】

| 就業・不就業の<br>状態 | 25年度             |                  |                 |                |                 |                |                 |                 |                |                |                 |                 | 26年             |                |                |                 |  |  |  |  |  |  |  |  |
|---------------|------------------|------------------|-----------------|----------------|-----------------|----------------|-----------------|-----------------|----------------|----------------|-----------------|-----------------|-----------------|----------------|----------------|-----------------|--|--|--|--|--|--|--|--|
|               | 23年度計            | 24年度計            | 25年度計           | 7月             | 8月              | 9月             | 10月             | 11月             | 12月            | 1月             | 2月              | 3月              | 4月              | 5月             | 6月             | 7月              |  |  |  |  |  |  |  |  |
| 新規求職者数        | 523,719<br>▲7.5  | 457,634<br>▲12.6 | 418,224<br>▲8.6 | 37,352<br>▲3.2 | 33,057<br>▲9.3  | 33,262<br>▲5.6 | 36,529<br>▲12.5 | 30,071<br>▲10.7 | 25,193<br>▲6.0 | 36,443<br>▲7.4 | 32,093<br>▲12.9 | 35,337<br>▲9.1  | 44,852<br>▲5.4  | 35,237<br>▲9.1 | 32,156<br>▲1.8 | 33,640<br>▲9.9  |  |  |  |  |  |  |  |  |
| 保険受給者         | 173,820<br>▲8.7  | 157,238<br>▲9.5  | 143,877<br>▲8.5 | 13,856<br>0.1  | 11,194<br>▲10.7 | 11,043<br>▲6.9 | 13,799<br>▲10.8 | 10,459<br>▲13.6 | 8,429<br>▲9.9  | 11,883<br>▲7.0 | 9,338<br>▲12.1  | 9,899<br>▲10.4  | 17,951<br>▲6.9  | 12,835<br>▲8.5 | 10,702<br>0.2  | 12,222<br>▲11.8 |  |  |  |  |  |  |  |  |
| 在職者           | 109,461<br>▲7.3  | 105,058<br>▲4.0  | 101,812<br>▲3.1 | 8,548<br>0.5   | 8,372<br>▲2.7   | 7,913<br>▲2.2  | 7,947<br>▲10.5  | 7,424<br>▲2.9   | 6,603<br>▲0.8  | 10,140<br>▲0.8 | 9,775<br>▲6.4   | 9,750<br>▲5.0   | 8,720<br>1.6    | 8,038<br>▲6.8  | 8,372<br>3.0   | 8,113<br>▲5.1   |  |  |  |  |  |  |  |  |
| 雇用者           | 106,802<br>▲6.3  | 102,933<br>▲3.6  | 99,855<br>▲3.0  | 8,387<br>0.6   | 8,225<br>▲2.4   | 7,749<br>▲2.3  | 7,797<br>▲10.3  | 7,257<br>▲3.0   | 6,463<br>▲2.7  | 9,969<br>▲0.6  | 9,604<br>▲6.5   | 9,576<br>▲4.9   | 8,533<br>1.6    | 7,863<br>▲7.0  | 8,214<br>3.0   | 7,949<br>▲5.2   |  |  |  |  |  |  |  |  |
| その他           | 2,659<br>▲34.3   | 2,125<br>▲20.1   | 1,957<br>▲7.9   | 161<br>▲4.7    | 147<br>▲17.9    | 164<br>▲0.6    | 150<br>▲19.4    | 167<br>1.8      | 140<br>12.9    | 171<br>▲11.4   | 171<br>3.6      | 174<br>▲10.3    | 187<br>▲0.5     | 175<br>1.2     | 158<br>4.6     | 164<br>1.9      |  |  |  |  |  |  |  |  |
| 離職者           | 343,107<br>▲12.2 | 300,388<br>▲12.5 | 271,946<br>▲9.5 | 25,126<br>▲3.0 | 21,377<br>▲10.6 | 21,867<br>▲6.3 | 24,899<br>▲11.9 | 19,605<br>▲12.8 | 16,110<br>▲8.1 | 22,731<br>▲8.4 | 18,860<br>▲14.1 | 20,894<br>▲10.5 | 31,328<br>▲6.4  | 23,393<br>▲9.8 | 20,458<br>▲2.9 | 22,246<br>▲11.5 |  |  |  |  |  |  |  |  |
| 前職雇用者         | 333,614<br>▲12.2 | 292,849<br>▲12.2 | 265,790<br>▲9.2 | 24,547<br>▲2.8 | 20,898<br>▲10.3 | 21,326<br>▲6.2 | 24,381<br>▲11.6 | 19,108<br>▲12.8 | 15,773<br>▲7.8 | 22,192<br>▲8.2 | 18,416<br>▲14.0 | 20,384<br>▲10.3 | 30,809<br>▲6.3  | 22,913<br>▲9.5 | 19,975<br>▲2.9 | 21,776<br>▲11.3 |  |  |  |  |  |  |  |  |
| 定年            | 9,629<br>▲23.7   | 8,802<br>▲8.6    | 7,326<br>▲16.8  | 602<br>▲17.4   | 510<br>▲23.4    | 512<br>▲17.8   | 581<br>▲27.9    | 468<br>▲26.6    | 396<br>▲17.5   | 532<br>▲22.2   | 509<br>▲9.1     | 482<br>▲28.0    | 1,244<br>▲13.8  | 645<br>▲14.9   | 492<br>▲7.7    | 581<br>▲3.5     |  |  |  |  |  |  |  |  |
| 事業主都合         | 132,340<br>▲15.3 | 110,123<br>▲16.8 | 94,945<br>▲13.8 | 9,283<br>▲4.5  | 7,155<br>▲15.0  | 7,090<br>▲12.3 | 8,839<br>▲17.5  | 6,526<br>▲23.2  | 5,644<br>▲15.0 | 7,624<br>▲15.3 | 5,968<br>▲21.0  | 6,767<br>▲17.3  | 11,639<br>▲14.4 | 7,796<br>▲13.9 | 6,712<br>▲9.3  | 7,483<br>▲19.4  |  |  |  |  |  |  |  |  |
| 自己都合          | 189,979<br>▲9.3  | 172,841<br>▲9.0  | 162,717<br>▲5.9 | 14,569<br>▲1.1 | 13,165<br>▲6.7  | 13,659<br>▲2.0 | 14,895<br>▲6.6  | 12,066<br>▲5.0  | 9,696<br>▲2.5  | 13,952<br>▲3.1 | 11,883<br>▲10.2 | 13,072<br>▲5.3  | 17,830<br>0.5   | 14,393<br>▲6.9 | 12,699<br>1.0  | 13,655<br>▲6.3  |  |  |  |  |  |  |  |  |
| 不明            | 1,666<br>▲3.6    | 1,083<br>▲35.0   | 802<br>▲25.9    | 93<br>8.1      | 68<br>▲25.3     | 65<br>▲22.6    | 66<br>▲40.5     | 48<br>▲44.2     | 37<br>▲15.9    | 84<br>▲5.6     | 56<br>▲17.6     | 63<br>▲19.2     | 96<br>14.3      | 79<br>12.9     | 72<br>5.9      | 57<br>▲38.7     |  |  |  |  |  |  |  |  |
| 前職自営、その他      | 9,493<br>▲12.6   | 7,539<br>▲20.6   | 6,156<br>▲18.3  | 579<br>▲11.7   | 479<br>▲22.1    | 541<br>▲8.8    | 518<br>▲25.7    | 497<br>▲10.0    | 337<br>▲18.6   | 539<br>▲16.8   | 444<br>▲18.5    | 510<br>▲19.0    | 519<br>▲12.0    | 480<br>▲21.7   | 483<br>▲5.1    | 470<br>▲18.8    |  |  |  |  |  |  |  |  |
| 無業者           | 71,151<br>24.5   | 52,188<br>▲26.7  | 44,466<br>▲14.8 | 3,678<br>▲11.9 | 3,308<br>▲15.9  | 3,482<br>▲9.0  | 3,683<br>▲19.6  | 3,042<br>▲14.7  | 2,480<br>▲13.4 | 3,572<br>▲17.3 | 3,458<br>▲22.0  | 4,693<br>▲10.7  | 4,804<br>▲10.2  | 3,806<br>▲9.3  | 3,326<br>▲5.6  | 3,281<br>▲10.8  |  |  |  |  |  |  |  |  |
| 家事、育児等従事者     | 2,871<br>19.8    | 2,987<br>4.0     | 2,729<br>▲8.6   | 212<br>▲4.5    | 205<br>▲19.6    | 248<br>▲6.8    | 234<br>▲12.7    | 207<br>▲10.8    | 140<br>▲8.5    | 238<br>▲5.9    | 229<br>▲16.1    | 207<br>▲26.6    | 256<br>▲24.9    | 231<br>▲4.5    | 187<br>▲17.3   | 189<br>▲10.8    |  |  |  |  |  |  |  |  |
| その他           | 68,280<br>24.7   | 49,201<br>▲27.9  | 41,737<br>▲15.2 | 3,466<br>▲12.3 | 3,103<br>▲15.7  | 3,234<br>▲9.1  | 3,449<br>▲20.0  | 2,835<br>▲14.9  | 2,340<br>▲13.7 | 3,334<br>▲18.0 | 3,229<br>▲22.4  | 4,486<br>▲9.8   | 4,548<br>▲9.2   | 3,575<br>▲9.6  | 3,139<br>▲4.8  | 3,092<br>▲10.8  |  |  |  |  |  |  |  |  |

| 都管内<br>外関係 | 25年度            |                  |                 |                |                |                |                 |                 |                |                |                 |                | 26年            |                |                |                 |  |  |  |  |  |  |  |  |
|------------|-----------------|------------------|-----------------|----------------|----------------|----------------|-----------------|-----------------|----------------|----------------|-----------------|----------------|----------------|----------------|----------------|-----------------|--|--|--|--|--|--|--|--|
|            | 23年度計           | 24年度計            | 25年度計           | 7月             | 8月             | 9月             | 10月             | 11月             | 12月            | 1月             | 2月              | 3月             | 4月             | 5月             | 6月             | 7月              |  |  |  |  |  |  |  |  |
| 新規求職者数     | 523,719<br>▲7.5 | 457,634<br>▲12.6 | 418,224<br>▲8.6 | 37,352<br>▲3.2 | 33,057<br>▲9.3 | 33,262<br>▲5.6 | 36,529<br>▲12.5 | 30,071<br>▲10.7 | 25,193<br>▲6.0 | 36,443<br>▲7.4 | 32,093<br>▲12.9 | 35,337<br>▲9.1 | 44,852<br>▲5.4 | 35,237<br>▲9.1 | 32,156<br>▲1.8 | 33,640<br>▲9.9  |  |  |  |  |  |  |  |  |
| 都内の求職者     | 478,563<br>▲7.5 | 418,372<br>▲12.6 | 382,817<br>▲8.5 | 34,441<br>▲2.7 | 30,339<br>▲9.5 | 30,546<br>▲5.1 | 33,406<br>▲12.2 | 27,463<br>▲10.9 | 22,975<br>▲6.1 | 33,491<br>▲7.1 | 29,108<br>▲12.4 | 31,818<br>▲9.4 | 41,541<br>▲5.5 | 32,384<br>▲9.0 | 29,249<br>▲1.5 | 30,963<br>▲10.1 |  |  |  |  |  |  |  |  |
| 管内の求職者     | 385,619<br>▲7.5 | 337,279<br>▲12.5 | 308,463<br>▲8.5 | 28,221<br>▲1.8 | 24,420<br>▲9.5 | 24,421<br>▲5.1 | 27,072<br>▲11.4 | 21,948<br>▲11.4 | 18,148<br>▲6.8 | 26,963<br>▲7.8 | 22,734<br>▲12.9 | 24,972<br>▲9.8 | 34,719<br>▲5.9 | 26,116<br>▲9.9 | 23,151<br>▲2.2 | 25,035<br>▲11.3 |  |  |  |  |  |  |  |  |
| 管外からの求職者   | 92,944<br>▲7.5  | 81,093<br>▲12.8  | 74,364<br>▲8.3  | 6,220<br>▲6.9  | 5,919<br>▲9.6  | 6,125<br>▲9.6  | 6,334<br>▲15.3  | 5,515<br>▲8.8   | 4,827<br>▲3.2  | 6,528<br>▲4.1  | 6,374<br>▲10.3  | 6,846<br>▲3.8  | 6,822<br>▲3.8  | 6,268<br>▲4.7  | 6,098<br>1.5   | 5,928<br>▲4.7   |  |  |  |  |  |  |  |  |
| 都外からの求職者   | 45,156<br>▲7.6  | 39,262<br>▲13.1  | 35,407<br>▲9.8  | 2,911<br>▲8.5  | 2,718<br>▲6.9  | 2,716<br>▲11.3 | 3,123<br>▲15.4  | 2,608<br>▲8.9   | 2,218<br>▲5.5  | 2,952<br>▲10.9 | 2,985<br>▲17.7  | 3,519<br>▲5.9  | 3,311<br>▲2.9  | 2,853<br>▲10.8 | 2,907<br>▲4.6  | 2,677<br>▲8.0   |  |  |  |  |  |  |  |  |

※ 新規求職者のうち、「一級臨時・季節及びハートタイムを除いた数値である。下段の数値は対前年比、対前年同月比で%。

## 【職業別有効求人倍率（常用）及び産業別新規求人数（全数）の概要】

平成26年7月

○職業別の常用有効求人倍率の状況〔詳細はP. 9 参照〕

### 【一般常用】

| 有効求人倍率の高い職業     | 求人倍率   | 有効求人倍率の低い職業                     | 求人倍率   |
|-----------------|--------|---------------------------------|--------|
| 医師、歯科医師、獣医師、薬剤師 | 9.31 倍 | 一般事務の職業                         | 0.27 倍 |
| 保安の職業           | 8.53 倍 | 事務用機器操作の職業                      | 0.34 倍 |
| 建築・土木・測量技術者     | 5.79 倍 | 美術家・デザイナー・写真家・映像撮影者<br>／会計事務の職業 | 0.42 倍 |
| 接客・給仕の職業        | 4.83 倍 | 機械組立の職業                         | 0.51 倍 |
| 販売類似の職業         | 4.75 倍 | 営業・販売関連事務の職業                    | 0.52 倍 |

\*有効求人倍率は倍率の高い職業、低い職業ともに5職業を掲載。なお、その他に分類される職業は除く。

### 【パート常用】

| 有効求人倍率の高い職業     | 求人倍率    | 有効求人倍率の低い職業 | 求人倍率   |
|-----------------|---------|-------------|--------|
| 保安の職業           | 18.08 倍 | 管理的職業       | 0.19 倍 |
| 医師、歯科医師、獣医師、薬剤師 | 9.96 倍  | 開発技術者       | 0.26 倍 |
| 介護サービスの職業       | 6.82 倍  | 製造技術者       | 0.31 倍 |
| 接客・給仕の職業        | 4.31 倍  | 一般事務の職業     | 0.45 倍 |
| 保健師、助産師、看護師     | 3.86 倍  | 情報処理・通信技術者  | 0.59 倍 |

\*有効求人倍率は倍率の高い職業、低い職業ともに5職業を掲載。なお、その他に分類される職業は除く。

○産業別新規求人の状況〔詳細はP. 11及びP. 12 参照〕

| 主要産業          | 新規求人数    | 前年同月比  |
|---------------|----------|--------|
| 建設業           | 6,675 人  | 12.1 増 |
| 製造業           | 4,839 人  | 16.3 増 |
| 情報通信業         | 10,234 人 | 0.1 減  |
| 運輸業、郵便業       | 6,235 人  | 18.1 増 |
| 卸売業、小売業       | 20,152 人 | 22.4 増 |
| 宿泊業、飲食サービス業   | 16,215 人 | 19.9 増 |
| 生活関連サービス業、娯楽業 | 5,128 人  | 1.4 増  |
| 医療・福祉         | 20,337 人 | 19.1 増 |
| サービス業         | 20,068 人 | 6.6 増  |



主な職業別常用有効求人求職状況

平成26年7月分

【東京労働局職業安定部】

|                      | 計              |                |             | 一般常用           |                |             | パート常用         |               |             |
|----------------------|----------------|----------------|-------------|----------------|----------------|-------------|---------------|---------------|-------------|
|                      | 求人数            | 求職者数           | 求人倍率        | 求人数            | 求職者数           | 求人倍率        | 求人数           | 求職者数          | 求人倍率        |
| <b>A 管理的職業</b>       | 1,117          | 1,272          | 0.88        | 1,105          | 1,209          | 0.91        | 12            | 63            | 0.19        |
| <b>B 専門的・技術的職業</b>   | 68,910         | 33,213         | 2.07        | 55,135         | 27,279         | 2.02        | 13,775        | 5,934         | 2.32        |
| 開発技術者                | 2,314          | 1,498          | 1.54        | 2,291          | 1,410          | 1.62        | 23            | 88            | 0.26        |
| 製造技術者                | 1,241          | 1,676          | 0.74        | 1,180          | 1,477          | 0.80        | 61            | 199           | 0.31        |
| 建築・土木・測量技術者          | 8,616          | 1,593          | 5.41        | 8,429          | 1,455          | 5.79        | 187           | 138           | 1.36        |
| 情報処理・通信技術者           | 19,016         | 5,493          | 3.46        | 18,881         | 5,263          | 3.59        | 135           | 230           | 0.59        |
| 医師、歯科医師、獣医師、薬剤師      | 4,691          | 488            | 9.61        | 2,439          | 262            | 9.31        | 2,252         | 226           | 9.96        |
| 保健師、助産師、看護師          | 9,789          | 2,600          | 3.77        | 5,473          | 1,482          | 3.69        | 4,316         | 1,118         | 3.86        |
| 医療技術者                | 2,645          | 963            | 2.75        | 1,751          | 680            | 2.58        | 894           | 283           | 3.16        |
| その他の保健医療の職業          | 2,756          | 1,573          | 1.75        | 2,108          | 1,265          | 1.67        | 648           | 308           | 2.10        |
| 社会福祉の専門的職業           | 11,020         | 3,697          | 2.98        | 7,603          | 2,388          | 3.18        | 3,417         | 1,309         | 2.61        |
| 美術家、デザイナー、写真家、映像撮影者  | 2,258          | 4,883          | 0.46        | 1,857          | 4,438          | 0.42        | 401           | 445           | 0.90        |
| その他の専門的職業            | 4,392          | 8,530          | 0.51        | 2,975          | 6,962          | 0.43        | 1,417         | 1,568         | 0.90        |
| <b>C 事務的職業</b>       | 29,085         | 77,145         | 0.38        | 19,339         | 59,188         | 0.33        | 9,746         | 17,957        | 0.54        |
| 一般事務の職業              | 19,289         | 60,410         | 0.32        | 12,254         | 44,919         | 0.27        | 7,035         | 15,491        | 0.45        |
| 会計事務の職業              | 3,212          | 6,657          | 0.48        | 2,382          | 5,693          | 0.42        | 830           | 964           | 0.86        |
| 生産関連事務の職業            | 1,370          | 1,556          | 0.88        | 859            | 1,340          | 0.64        | 511           | 216           | 2.37        |
| 営業・販売関連事務の職業         | 4,191          | 7,208          | 0.58        | 3,297          | 6,331          | 0.52        | 894           | 877           | 1.02        |
| 事務用機器操作の職業           | 582            | 1,119          | 0.52        | 253            | 748            | 0.34        | 329           | 371           | 0.89        |
| <b>D 販売の職業</b>       | 42,561         | 21,270         | 2.00        | 33,037         | 17,662         | 1.87        | 9,524         | 3,608         | 2.64        |
| 商品販売の職業              | 23,769         | 9,354          | 2.54        | 15,052         | 6,260          | 2.40        | 8,717         | 3,094         | 2.82        |
| 販売類似の職業              | 2,179          | 499            | 4.37        | 2,095          | 441            | 4.75        | 84            | 58            | 1.45        |
| 営業の職業                | 16,613         | 11,417         | 1.46        | 15,890         | 10,961         | 1.45        | 723           | 456           | 1.59        |
| <b>E サービスの職業</b>     | 71,038         | 20,838         | 3.41        | 40,666         | 13,477         | 3.02        | 30,372        | 7,361         | 4.13        |
| 介護サービスの職業            | 21,218         | 4,882          | 4.35        | 11,510         | 3,459          | 3.33        | 9,708         | 1,423         | 6.82        |
| 保健医療サービスの職業          | 1,648          | 1,031          | 1.60        | 909            | 716            | 1.27        | 739           | 315           | 2.35        |
| 生活衛生サービスの職業          | 5,582          | 1,450          | 3.85        | 4,298          | 1,075          | 4.00        | 1,284         | 375           | 3.42        |
| 飲食物調理の職業             | 18,771         | 5,740          | 3.27        | 10,468         | 3,362          | 3.11        | 8,303         | 2,378         | 3.49        |
| 接客・給仕の職業             | 17,127         | 3,694          | 4.64        | 11,158         | 2,310          | 4.83        | 5,969         | 1,384         | 4.31        |
| 居住施設・ビル等の管理の職業       | 2,790          | 2,195          | 1.27        | 1,084          | 1,447          | 0.75        | 1,706         | 748           | 2.28        |
| その他のサービスの職業          | 3,140          | 1,733          | 1.81        | 1,153          | 1,068          | 1.08        | 1,987         | 665           | 2.99        |
| <b>F 保安の職業</b>       | 13,453         | 1,255          | 10.72       | 8,245          | 967            | 8.53        | 5,208         | 288           | 18.08       |
| <b>G 農林漁業の職業</b>     | 616            | 561            | 1.10        | 476            | 466            | 1.02        | 140           | 95            | 1.47        |
| <b>H 生産工程の職業</b>     | 9,593          | 8,839          | 1.09        | 7,200          | 7,325          | 0.98        | 2,393         | 1,514         | 1.58        |
| 金属材料製造、金属加工、溶接・溶断の職業 | 1,283          | 1,102          | 1.16        | 1,159          | 991            | 1.17        | 124           | 111           | 1.12        |
| 製品製造・加工処理の職業（金属製品除く） | 3,375          | 3,597          | 0.94        | 1,753          | 2,745          | 0.64        | 1,622         | 852           | 1.90        |
| 機械組立の職業              | 742            | 1,351          | 0.55        | 585            | 1,137          | 0.51        | 157           | 214           | 0.73        |
| 機械整備・修理、検査の職業        | 2,186          | 898            | 2.43        | 1,987          | 811            | 2.45        | 199           | 87            | 2.29        |
| 製品検査の職業              | 295            | 168            | 1.76        | 166            | 115            | 1.44        | 129           | 53            | 2.43        |
| 生産関連・生産類似の職業         | 1,499          | 1,408          | 1.06        | 1,354          | 1,247          | 1.09        | 145           | 161           | 0.90        |
| <b>I 輸送・機械運転の職業</b>  | 11,707         | 4,777          | 2.45        | 9,382          | 4,043          | 2.32        | 2,325         | 734           | 3.17        |
| 自動車運転の職業             | 9,722          | 3,421          | 2.84        | 7,591          | 2,833          | 2.68        | 2,131         | 588           | 3.62        |
| 定置機関・機械および建設機械運転の職業  | 1,816          | 1,031          | 1.76        | 1,637          | 922            | 1.78        | 179           | 109           | 1.64        |
| <b>J 建設等の職業</b>      | 6,875          | 1,821          | 3.78        | 6,689          | 1,684          | 3.97        | 186           | 137           | 1.36        |
| 建設・土木の職業             | 5,404          | 1,265          | 4.27        | 5,246          | 1,166          | 4.50        | 158           | 99            | 1.60        |
| 電気工事の職業              | 1,458          | 553            | 2.64        | 1,430          | 516            | 2.77        | 28            | 37            | 0.76        |
| <b>K 運搬・清掃等の職業</b>   | 19,979         | 25,081         | 0.80        | 6,053          | 13,520         | 0.45        | 13,926        | 11,561        | 1.20        |
| 運搬の職業                | 4,923          | 3,746          | 1.31        | 3,110          | 3,050          | 1.02        | 1,813         | 696           | 2.60        |
| 清掃の職業                | 11,764         | 5,939          | 1.98        | 1,972          | 2,436          | 0.81        | 9,792         | 3,503         | 2.80        |
| その他の運搬・清掃等の職業        | 3,034          | 15,218         | 0.20        | 923            | 7,960          | 0.12        | 2,111         | 7,258         | 0.29        |
| <b>職業計</b>           | <b>274,934</b> | <b>211,070</b> | <b>1.30</b> | <b>187,327</b> | <b>156,671</b> | <b>1.20</b> | <b>87,607</b> | <b>54,399</b> | <b>1.61</b> |

\*平成24年3月より職業分類が改定されている。

主な職業別常用新規求人状況

【東京労働局職業安定部】

|                      | 計           |             |           | 一般常用        |             |           | パート常用       |             |           |
|----------------------|-------------|-------------|-----------|-------------|-------------|-----------|-------------|-------------|-----------|
|                      | 平成26年<br>7月 | 平成25年<br>7月 | 前年同月<br>比 | 平成26年<br>7月 | 平成25年<br>7月 | 前年同月<br>比 | 平成26年<br>7月 | 平成25年<br>7月 | 前年同月<br>比 |
| A 管理的職業              | 446         | 420         | 6.2       | 437         | 417         | 4.8       | 9           | 3           | 200.0     |
| B 専門的・技術的職業          | 25,496      | 24,328      | 4.8       | 20,528      | 19,519      | 5.2       | 4,968       | 4,809       | 3.3       |
| 開発技術者                | 783         | 1,045       | ▲ 25.1    | 775         | 1,012       | ▲ 23.4    | 8           | 33          | ▲ 75.8    |
| 製造技術者                | 580         | 378         | 53.4      | 557         | 346         | 61.0      | 23          | 32          | ▲ 28.1    |
| 建築・土木・測量技術者          | 3,431       | 2,957       | 16.0      | 3,360       | 2,883       | 16.5      | 71          | 74          | ▲ 4.1     |
| 情報処理・通信技術者           | 6,988       | 7,236       | ▲ 3.4     | 6,947       | 7,192       | ▲ 3.4     | 41          | 44          | ▲ 6.8     |
| 医師、歯科医師、獣医師、薬剤師      | 1,768       | 1,535       | 15.2      | 1,004       | 687         | 46.1      | 764         | 848         | ▲ 9.9     |
| 保健師、助産師、看護師          | 3,485       | 3,357       | 3.8       | 1,952       | 1,841       | 6.0       | 1,533       | 1,516       | 1.1       |
| 医療技術者                | 958         | 931         | 2.9       | 630         | 623         | 1.1       | 328         | 308         | 6.5       |
| その他の保健医療の職業          | 1,235       | 1,172       | 5.4       | 917         | 830         | 10.5      | 318         | 342         | ▲ 7.0     |
| 社会福祉の専門的職業           | 3,929       | 3,394       | 15.8      | 2,723       | 2,322       | 17.3      | 1,206       | 1,072       | 12.5      |
| 美術家、デザイナー、写真家、映像撮影者  | 888         | 801         | 10.9      | 741         | 657         | 12.8      | 147         | 144         | 2.1       |
| その他の専門的職業            | 1,384       | 1,440       | ▲ 3.9     | 867         | 1,051       | ▲ 17.5    | 517         | 389         | 32.9      |
| C 事務的職業              | 11,890      | 11,335      | 4.9       | 7,988       | 7,737       | 3.2       | 3,902       | 3,598       | 8.4       |
| 一般事務の職業              | 8,018       | 7,297       | 9.9       | 5,177       | 4,798       | 7.9       | 2,841       | 2,499       | 13.7      |
| 会計事務の職業              | 1,341       | 1,262       | 6.3       | 1,002       | 927         | 8.1       | 339         | 335         | 1.2       |
| 生産関連事務の職業            | 496         | 475         | 4.4       | 330         | 273         | 20.9      | 166         | 202         | ▲ 17.8    |
| 営業・販売関連事務の職業         | 1,580       | 1,682       | ▲ 6.1     | 1,230       | 1,358       | ▲ 9.4     | 350         | 324         | 8.0       |
| 事務用機器操作の職業           | 233         | 306         | ▲ 23.9    | 100         | 195         | ▲ 48.7    | 133         | 111         | 19.8      |
| D 販売の職業              | 16,651      | 14,576      | 14.2      | 13,322      | 11,247      | 18.4      | 3,329       | 3,329       | 0.0       |
| 商品販売の職業              | 9,099       | 8,473       | 7.4       | 6,064       | 5,319       | 14.0      | 3,035       | 3,154       | ▲ 3.8     |
| 販売類似の職業              | 633         | 662         | ▲ 4.4     | 599         | 641         | ▲ 6.6     | 34          | 21          | 61.9      |
| 営業の職業                | 6,919       | 5,441       | 27.2      | 6,659       | 5,287       | 26.0      | 260         | 154         | 68.8      |
| E サービスの職業            | 28,044      | 23,218      | 20.8      | 16,970      | 13,317      | 27.4      | 11,074      | 9,901       | 11.8      |
| 介護サービスの職業            | 7,398       | 5,615       | 31.8      | 4,057       | 2,670       | 51.9      | 3,341       | 2,945       | 13.4      |
| 保健医療サービスの職業          | 643         | 623         | 3.2       | 366         | 320         | 14.4      | 277         | 303         | ▲ 8.6     |
| 生活衛生サービスの職業          | 2,166       | 2,025       | 7.0       | 1,770       | 1,648       | 7.4       | 396         | 377         | 5.0       |
| 飲食物調理の職業             | 8,335       | 6,403       | 30.2      | 5,015       | 3,164       | 58.5      | 3,320       | 3,239       | 2.5       |
| 接客・給仕の職業             | 6,935       | 6,455       | 7.4       | 4,923       | 4,723       | 4.2       | 2,012       | 1,732       | 16.2      |
| 居住施設・ビル等の管理の職業       | 1,213       | 1,130       | 7.3       | 489         | 481         | 1.7       | 724         | 649         | 11.6      |
| その他のサービスの職業          | 966         | 826         | 16.9      | 311         | 286         | 8.7       | 655         | 540         | 21.3      |
| F 保安の職業              | 5,033       | 3,954       | 27.3      | 3,039       | 2,697       | 12.7      | 1,994       | 1,257       | 58.6      |
| G 農林漁業の職業            | 180         | 111         | 62.2      | 147         | 93          | 58.1      | 33          | 18          | 83.3      |
| H 生産工程の職業            | 3,374       | 3,616       | ▲ 6.7     | 2,517       | 2,772       | ▲ 9.2     | 857         | 844         | 1.5       |
| 金属材料製造、金属加工、溶接・溶断の職業 | 506         | 559         | ▲ 9.5     | 448         | 493         | ▲ 9.1     | 58          | 66          | ▲ 12.1    |
| 製品製造・加工処理の職業（金属製品除く） | 1,153       | 1,265       | ▲ 8.9     | 603         | 709         | ▲ 15.0    | 550         | 556         | ▲ 1.1     |
| 機械組立の職業              | 289         | 310         | ▲ 6.8     | 226         | 262         | ▲ 13.7    | 63          | 48          | 31.3      |
| 機械整備・修理、検査の職業        | 740         | 827         | ▲ 10.5    | 685         | 789         | ▲ 13.2    | 55          | 38          | 44.7      |
| 製品検査の職業              | 93          | 100         | ▲ 7.0     | 43          | 50          | ▲ 14.0    | 50          | 50          | 0.0       |
| 生産関連・生産類似の職業         | 505         | 493         | 2.4       | 431         | 422         | 2.1       | 74          | 71          | 4.2       |
| I 輸送・機械運転の職業         | 4,557       | 4,721       | ▲ 3.5     | 3,596       | 3,856       | ▲ 6.7     | 961         | 865         | 11.1      |
| 自動車運転の職業             | 3,755       | 3,957       | ▲ 5.1     | 2,873       | 3,182       | ▲ 9.7     | 882         | 775         | 13.8      |
| 定置機関・機械および建設機械運転の職業  | 744         | 663         | 12.2      | 668         | 587         | 13.8      | 76          | 76          | 0.0       |
| J 建設等の職業             | 2,374       | 2,386       | ▲ 0.5     | 2,316       | 2,285       | 1.4       | 58          | 101         | ▲ 42.6    |
| 建設・土木の職業             | 1,873       | 1,857       | 0.9       | 1,825       | 1,774       | 2.9       | 48          | 83          | ▲ 42.2    |
| 電気工事の職業              | 497         | 525         | ▲ 5.3     | 487         | 507         | ▲ 3.9     | 10          | 18          | ▲ 44.4    |
| K 運搬・清掃等の職業          | 7,797       | 7,400       | 5.4       | 2,289       | 2,061       | 11.1      | 5,508       | 5,339       | 3.2       |
| 運搬の職業                | 1,871       | 1,652       | 13.3      | 1,116       | 980         | 13.9      | 755         | 672         | 12.4      |
| 清掃の職業                | 4,662       | 4,398       | 6.0       | 825         | 658         | 25.4      | 3,837       | 3,740       | 2.6       |
| その他の運搬・清掃等の職業        | 1,152       | 1,264       | ▲ 8.9     | 332         | 402         | ▲ 17.4    | 820         | 862         | ▲ 4.9     |
| 職業計                  | 105,842     | 96,065      | 10.2      | 73,149      | 66,001      | 10.8      | 32,693      | 30,064      | 8.7       |

\*平成24年3月より職業分類が改定されている。

# 産業別新規求人の推移

平成26年7月

【東京労働局職業安定部】

|                          | 産業計     | 建設業    | 製造業    | 情報<br>通信業 | 運輸業、<br>郵便業 | 卸売業、<br>小売業 | 宿泊業、<br>飲食<br>サービス業 | 生活関連サ<br>ービス業、娯<br>楽業 | 医療、<br>福祉 | サービス業<br>(他に分類され<br>ないもの) |
|--------------------------|---------|--------|--------|-----------|-------------|-------------|---------------------|-----------------------|-----------|---------------------------|
| <b>〔原 数 値〕 (人)</b>       |         |        |        |           |             |             |                     |                       |           |                           |
| 平成23年計                   | 81,654  | 5,031  | 4,173  | 8,104     | 4,679       | 12,133      | 7,230               | 2,932                 | 13,687    | 13,124                    |
| 平成24年計                   | 94,722  | 5,648  | 4,308  | 9,083     | 5,150       | 13,907      | 9,509               | 3,693                 | 15,814    | 15,907                    |
| 平成25年計                   | 106,579 | 6,078  | 4,394  | 9,400     | 5,678       | 15,644      | 11,869              | 4,457                 | 17,214    | 19,107                    |
| 25年 7月                   | 109,381 | 5,955  | 4,160  | 10,240    | 5,278       | 16,468      | 13,526              | 5,057                 | 17,074    | 18,826                    |
| 8月                       | 105,620 | 6,456  | 4,655  | 8,976     | 4,750       | 15,816      | 11,874              | 3,933                 | 17,635    | 19,191                    |
| 9月                       | 105,544 | 6,406  | 4,532  | 9,281     | 6,080       | 15,349      | 10,481              | 4,458                 | 16,232    | 20,472                    |
| 10月                      | 127,712 | 6,906  | 4,812  | 11,267    | 7,415       | 17,792      | 14,797              | 5,166                 | 19,884    | 25,304                    |
| 11月                      | 108,566 | 6,290  | 4,789  | 10,032    | 5,299       | 15,437      | 11,646              | 4,386                 | 17,839    | 20,087                    |
| 12月                      | 93,252  | 4,920  | 3,615  | 8,280     | 5,027       | 13,893      | 8,629               | 3,169                 | 17,660    | 15,405                    |
| 26年 1月                   | 123,829 | 7,182  | 4,765  | 10,763    | 6,881       | 16,942      | 14,503              | 4,649                 | 20,409    | 21,102                    |
| 2月                       | 115,181 | 6,273  | 4,871  | 9,891     | 5,594       | 15,575      | 12,809              | 4,410                 | 20,256    | 21,128                    |
| 3月                       | 109,608 | 5,882  | 4,537  | 8,572     | 5,535       | 15,656      | 10,005              | 3,987                 | 19,138    | 22,539                    |
| 4月                       | 118,456 | 7,224  | 4,481  | 10,346    | 6,237       | 18,042      | 17,817              | 4,234                 | 17,541    | 19,647                    |
| 5月                       | 111,266 | 5,767  | 4,983  | 9,182     | 5,333       | 15,151      | 14,743              | 4,828                 | 17,881    | 20,793                    |
| 6月                       | 106,561 | 5,793  | 4,414  | 8,554     | 6,171       | 15,635      | 10,397              | 3,827                 | 20,623    | 19,199                    |
| 7月                       | 123,769 | 6,675  | 4,839  | 10,234    | 6,235       | 20,152      | 16,215              | 5,128                 | 20,337    | 20,068                    |
| <b>〔前年同期比、前年同月比〕 (%)</b> |         |        |        |           |             |             |                     |                       |           |                           |
| 平成23年度                   | 14.7    | 33.0   | 2.9    | 20.8      | 5.0         | 6.2         | 16.7                | 16.4                  | 19.7      | 15.2                      |
| 平成24年度                   | 14.4    | 4.7    | 3.5    | 8.8       | 10.6        | 15.1        | 27.1                | 33.3                  | 11.9      | 21.8                      |
| 平成25年度                   | 12.5    | 8.9    | 3.0    | 4.7       | 10.3        | 10.0        | 24.2                | 7.8                   | 10.9      | 19.8                      |
| 平成20年                    | --      | --     | --     | --        | --          | --          | --                  | --                    | --        | --                        |
| 平成21年                    | ▲ 24.0  | ▲ 23.7 | ▲ 41.3 | --        | --          | --          | --                  | --                    | ▲ 8.9     | --                        |
| 平成22年                    | 8.0     | 11.6   | 20.6   | 19.2      | 6.3         | 12.6        | ▲ 13.3              | 16.7                  | 10.3      | 7.5                       |
| 平成23年計                   | 15.5    | 34.7   | 8.5    | 28.4      | 6.9         | 6.3         | 12.4                | 18.2                  | 17.6      | 17.8                      |
| 平成24年計                   | 16.0    | 12.3   | 3.2    | 12.1      | 10.1        | 14.6        | 31.5                | 26.0                  | 15.5      | 21.2                      |
| 平成25年計                   | 12.5    | 7.6    | 2.0    | 3.5       | 10.2        | 12.5        | 24.8                | 20.7                  | 8.8       | 20.1                      |
| 25年7月                    | 17.0    | 8.8    | ▲ 5.5  | 14.4      | 8.1         | 20.4        | 29.8                | 62.8                  | 9.4       | 16.0                      |
| 8月                       | 9.5     | 21.8   | 5.6    | 0.8       | ▲ 11.9      | 6.6         | 15.7                | ▲ 14.3                | 10.3      | 20.1                      |
| 9月                       | 15.9    | 11.2   | 8.7    | ▲ 0.5     | 11.3        | 4.2         | 39.7                | 32.6                  | 8.3       | 36.2                      |
| 10月                      | 16.2    | 9.3    | ▲ 0.3  | 12.6      | 26.9        | 11.8        | 15.5                | 8.6                   | 11.7      | 39.0                      |
| 11月                      | 8.4     | 18.8   | 2.6    | 2.7       | ▲ 4.8       | 8.7         | 6.7                 | 14.0                  | 13.6      | 9.8                       |
| 12月                      | 11.9    | 1.3    | 13.3   | 3.5       | 4.4         | 20.5        | 38.0                | ▲ 17.7                | 15.4      | 4.6                       |
| 26年 1月                   | 12.4    | 10.3   | 7.5    | 12.2      | 16.0        | 8.1         | 18.2                | ▲ 11.3                | 6.4       | 15.7                      |
| 2月                       | 10.6    | 4.0    | 3.9    | 9.6       | 4.1         | 6.9         | 13.1                | 10.7                  | 15.1      | 15.6                      |
| 3月                       | 6.3     | 0.2    | 4.9    | ▲ 5.3     | 6.6         | ▲ 2.5       | 7.8                 | ▲ 20.6                | 21.9      | 14.7                      |
| 4月                       | 10.9    | 20.4   | 7.5    | 11.1      | 0.5         | 11.8        | 35.0                | ▲ 17.5                | 6.6       | 9.7                       |
| 5月                       | 3.3     | 0.6    | 10.7   | 1.0       | 1.4         | ▲ 8.0       | ▲ 10.0              | 32.4                  | 10.7      | 11.3                      |
| 6月                       | 10.0    | ▲ 1.1  | 9.3    | ▲ 1.3     | ▲ 2.5       | 11.2        | 15.1                | ▲ 10.7                | 36.0      | 11.3                      |
| 7月                       | 13.2    | 12.1   | 16.3   | ▲ 0.1     | 18.1        | 22.4        | 19.9                | 1.4                   | 19.1      | 6.6                       |

※1 新規学卒者を除きパートタイムを含んだ数値である。

※2 年度及び年の数値は月平均である。

※3 平成21年4月より日本標準産業分類(第12回改訂)を適用している。

主な産業別・事業所規模別新規求人状況

【東京労働局職業安定部】

| 業種                       | 一般十パーセント(人、%) |          |        |       | 一般(人、%) |         |       |         | 十パーセント以上(人、%) |        |        |        |
|--------------------------|---------------|----------|--------|-------|---------|---------|-------|---------|---------------|--------|--------|--------|
|                          | 新規求人          |          | うち常用   |       | 新規求人    |         | うち常用  |         | 新規求人          |        | うち常用   |        |
|                          | 本月            | 前年同月比    | 本月     | 前年同月比 | 本月      | 前年同月比   | 本月    | 前年同月比   | 本月            | 前年同月比  | 本月     | 前年同月比  |
| 建設業(06~08)               | 6,675         | 12.1     | 5,686  | 12.5  | 6,146   | 13.4    | 6,029 | 14.1    | 529           | 534    | 369    | 402    |
| 製造業(09~32)               | 4,839         | 16.3     | 3,855  | 13.8  | 3,637   | 22.1    | 3,388 | 20.1    | 1,202         | 1,182  | 999    | 1,034  |
| 食料工業                     | 744           | ▲2.5     | 627    | ▲9.9  | 325     | 0.0     | 270   | ▲12.6   | 419           | 438    | 357    | 387    |
| 繊維工業                     | 268           | ▲15.2    | 256    | ▲308  | 207     | ▲212    | 196   | ▲205    | 61            | 104    | 60     | 103    |
| 印刷業                      | 479           | ▲420     | 397    | ▲12.6 | 370     | ▲330    | 361   | ▲322    | 109           | 90     | 86     | 75     |
| 化学工業                     | 292           | ▲333     | 312    | ▲14.7 | 263     | ▲271    | 244   | ▲264    | 29            | 62     | 22     | 48     |
| 金属製品業                    | 348           | ▲279     | 317    | ▲17.0 | 257     | ▲222    | 243   | ▲217    | 29            | 57     | 22     | 54     |
| 機械器具製造業                  | 257           | ▲317     | 301    | ▲18.6 | 224     | ▲224    | 217   | ▲22.5   | 33            | 26     | 28     | 33.3   |
| 電気機械器具製造業                | 133           | ▲129     | 127    | ▲5.5  | 120     | ▲107    | 113   | ▲107    | 13            | 22     | 7      | 20     |
| 電機器具製造業                  | 230           | ▲206     | 200    | ▲8.0  | 195     | ▲175    | 173   | ▲11.4   | 35            | 31     | 27     | 27     |
| 電気機械器具製造業                | 109           | ▲92      | 80     | ▲20.0 | 73      | ▲73     | 69    | ▲62     | 36            | 19     | 27     | 18     |
| 電気機械器具製造業                | 323           | ▲247     | 308    | ▲318  | 286     | ▲200    | 284   | ▲190    | 37            | 47     | 34     | 34     |
| 電気機械器具製造業                | 242           | ▲176     | 156    | ▲41.0 | 186     | ▲139    | 175   | ▲126    | 56            | 37     | 45     | 30     |
| 電気機械器具製造業                | 125           | ▲148     | 82     | ▲37.8 | 102     | ▲125    | 94    | ▲61     | 23            | 23     | 19     | 21     |
| 電気機械器具製造業                | 790           | ▲105.8   | 669    | ▲84.3 | 655     | ▲256    | 562   | ▲122.1  | 135           | 126    | 107    | 110    |
| 電気・ガス・熱供給・水道業(33~36)     | 88            | ▲105     | 105    | ▲17.1 | 86      | ▲96     | 86    | ▲10.4   | 2             | 9      | 1      | 9      |
| 情報通信業(37~41)             | 10,234        | ▲10.240  | 8,838  | ▲4.1  | 9,514   | ▲9,606  | 8,688 | ▲8,403  | 720           | 634    | 511    | 435    |
| 情報通信業(37~41)             | 8,951         | ▲9,184   | 7,892  | ▲1.7  | 8,489   | ▲8,831  | 7,725 | ▲7,673  | 462           | 353    | 303    | 219    |
| 運輸業、郵便業(42~49)           | 6,235         | ▲5,278   | 4,622  | ▲5.6  | 4,726   | ▲4,111  | 3,477 | ▲3,753  | 1,509         | 1,167  | 885    | 869    |
| 道路運輸業                    | 2,486         | ▲2,523   | 2,466  | ▲4.3  | 2,105   | ▲2,179  | 1,987 | ▲2,131  | 381           | 344    | 374    | 335    |
| 道路運輸業                    | 3,076         | ▲2,138   | 1,655  | ▲14.9 | 2,196   | ▲1,616  | 1,105 | ▲1,356  | 880           | 522    | 304    | 299    |
| 卸売業、小売業(50~61)           | 20,152        | ▲16,468  | 14,667 | ▲11.4 | 11,648  | ▲9,531  | 22.2  | ▲11,036 | 8,504         | 6,937  | 5,310  | 5,450  |
| 卸売業                      | 5,456         | ▲4,787   | 4,347  | ▲17.8 | 4,286   | ▲3,370  | 27.2  | ▲4,206  | 1,170         | 1,417  | 915    | 1,093  |
| 卸売業                      | 14,696        | ▲11,681  | 10,320 | ▲8.8  | 7,362   | ▲6,161  | 19.5  | ▲6,830  | 7,334         | 5,520  | 4,395  | 4,357  |
| 金融業、保険業(62~67)           | 985           | ▲1,165   | 977    | ▲16.0 | 727     | ▲931    | 21.9  | ▲634    | 288           | 234    | 187    | 150    |
| 銀行業                      | 440           | ▲305     | 277    | ▲36.5 | 290     | ▲221    | 28.9  | ▲262    | 116           | 80     | 116    | 56     |
| 金融商品取引業、商品先物取引業等         | 183           | ▲150     | 101    | ▲61.4 | 139     | ▲133    | 4.5   | ▲135    | 44            | 17     | 28     | 14     |
| 保険業(保険業代理業、保険サービス業を含む)   | 362           | ▲710     | 599    | ▲53.3 | 298     | ▲573    | 48.0  | ▲237    | 64            | 137    | 43     | 80     |
| 不動産業、物品賃貸業(68~70)        | 4,960         | ▲3,764   | 3,611  | ▲30.3 | 4,073   | ▲2,856  | 42.6  | ▲3,973  | 887           | 908    | 733    | 784    |
| 物品賃貸業                    | 432           | ▲440     | 412    | ▲2.2  | 394     | ▲329    | 19.8  | ▲388    | 38            | 111    | 33     | 88     |
| 学術研究、専門・技術サービス(71~74)    | 5,125         | ▲5,410   | 4,812  | ▲10.0 | 3,572   | ▲4,022  | 11.2  | ▲3,262  | 1,553         | 1,281  | 1,070  | 1,064  |
| 学術研究                     | 638           | ▲579     | 547    | ▲13.5 | 433     | ▲378    | 14.6  | ▲382    | 205           | 201    | 91     | 188    |
| 宿泊業、飲食サービス業(75~77)       | 16,215        | ▲13,526  | 11,472 | ▲18.8 | 9,546   | ▲7,632  | 25.1  | ▲9,263  | 6,669         | 5,894  | 4,370  | 4,071  |
| 宿泊業                      | 523           | ▲454     | 426    | ▲16.9 | 260     | ▲247    | 5.3   | ▲248    | 263           | 207    | 250    | 186    |
| 飲食店                      | 15,472        | ▲12,919  | 10,906 | ▲18.5 | 9,202   | ▲7,328  | 25.6  | ▲8,985  | 6,272         | 5,591  | 3,993  | 3,799  |
| 生活関連サービス業、娯楽業(78~80)     | 5,128         | ▲5,057   | 4,123  | ▲3.5  | 2,748   | ▲2,836  | ▲3.1  | ▲2,623  | 2,380         | 2,221  | 1,644  | 1,304  |
| 洗濯・理容・美容・浴場業             | 2,506         | ▲2,796   | 2,287  | ▲0.1  | 1,787   | ▲1,838  | ▲2.8  | ▲1,757  | 719           | 958    | 532    | 457    |
| 教育、学習支援業(81~82)          | 1,938         | ▲1,476   | 1,268  | ▲20.2 | 806     | ▲790    | 2.0   | ▲683    | 1,132         | 686    | 841    | 544    |
| 医療、福祉(83~85)             | 20,337        | ▲17,074  | 16,233 | ▲18.6 | 11,175  | ▲9,006  | 24.1  | ▲11,011 | 9,162         | 8,068  | 8,247  | 7,405  |
| 医療                       | 5,227         | ▲4,988   | 4,921  | ▲3.9  | 3,238   | ▲3,002  | 7.9   | ▲2,985  | 1,989         | 1,985  | 1,905  | 1,936  |
| 社会保険・社会福祉・介護事業           | 15,017        | ▲12,030  | 11,259 | ▲24.9 | 7,882   | ▲5,969  | 32.0  | ▲7,749  | 7,135         | 6,061  | 6,309  | 5,449  |
| 複合サービス業(86,87)           | 181           | ▲119     | 164    | ▲67.3 | 111     | ▲57     | 94.7  | ▲102    | 70            | 62     | 252    | 44     |
| サービス業(他に分類されないもの)(88~96) | 20,068        | ▲18,826  | 15,910 | ▲5.0  | 10,698  | ▲10,863 | ▲1.5  | ▲8,656  | 9,370         | 7,963  | 7,254  | 6,321  |
| 廃棄物処理業                   | 266           | ▲234     | 226    | ▲14.2 | 192     | ▲144    | 33.3  | ▲186    | 74            | 90     | 72     | 88     |
| 自動車整備業                   | 117           | ▲154     | 114    | ▲26.0 | 80      | ▲98     | 18.4  | ▲79     | 37            | 56     | 35     | 56     |
| 機械修理業                    | 232           | ▲210     | 176    | ▲8.5  | 198     | ▲154    | 28.6  | ▲158    | 34            | 56     | 33     | 32     |
| 職業紹介・労働者派遣業              | 3,836         | ▲4,059   | 1,949  | ▲23.7 | 2,462   | ▲3,034  | 18.9  | ▲1,220  | 1,374         | 1,025  | 268    | 219    |
| その他の事業                   | 14,916        | ▲13,163  | 11,809 | ▲12.1 | 7,384   | ▲6,818  | 8.3   | ▲6,661  | 7,532         | 6,345  | 6,572  | 5,560  |
| その他のサービス業                | 701           | ▲1,006   | 626    | ▲30.3 | 382     | ▲615    | 37.9  | ▲352    | 419           | 391    | 274    | 366    |
| 合計                       | 123,769       | ▲109,381 | 96,065 | ▲25.2 | 79,477  | ▲71,125 | 11.7  | ▲73,149 | 44,292        | 38,256 | 32,693 | 30,064 |
| 4人未満                     | 25,477        | ▲22,657  | 18,458 | ▲17.7 | 14,987  | ▲13,126 | 14.2  | ▲12,986 | 10,490        | 9,531  | 8,734  | 7,077  |
| 5人～29人                   | 56,808        | ▲48,915  | 44,544 | ▲16.5 | 39,000  | ▲32,270 | 20.9  | ▲37,316 | 17,808        | 16,645 | 14,568 | 14,080 |
| 30人～99人                  | 25,949        | ▲22,675  | 19,874 | ▲3.7  | 15,472  | ▲14,918 | 3.7   | ▲10,477 | 10,477        | 7,757  | 6,193  | 5,702  |
| 100人～299人                | 10,020        | ▲8,676   | 7,386  | ▲2.1  | 6,298   | ▲5,927  | 6.3   | ▲5,230  | 3,722         | 2,749  | 1,998  | 1,983  |
| 300人～499人                | 2,088         | ▲3,689   | 3,308  | ▲43.4 | 1,446   | ▲3,097  | 56.8  | ▲1,047  | 749           | 592    | 399    | 349    |
| 500人以上                   | 2,050         | ▲1,663   | 1,489  | ▲18.1 | 1,204   | ▲866    | 40.7  | ▲1,093  | 846           | 807    | 665    | 733    |
| 100人以上以上                 | 1,377         | ▲1,106   | 1,006  | ▲18.2 | 1,177   | ▲931    | 26.4  | ▲1,053  | 200           | 175    | 136    | 140    |