



一般職業紹介状況(平成26年5月分)

【平成26年5月分】

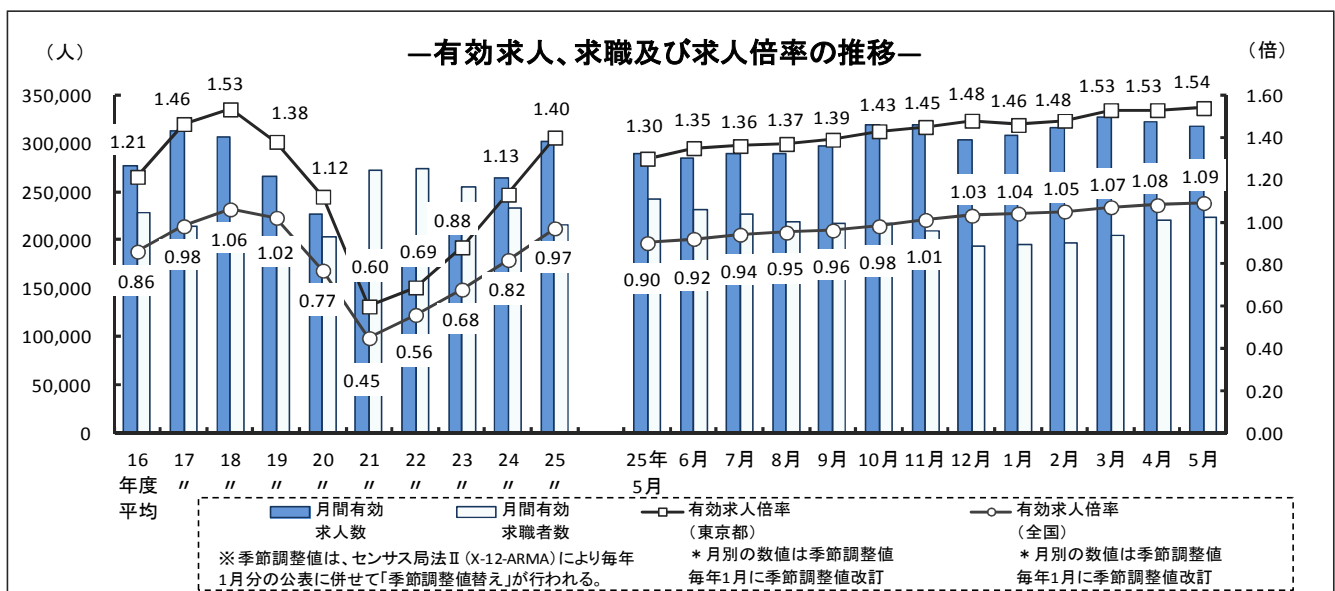
「有効求人倍率は1.54倍となり引き続き上昇」

5月の特徴(東京の雇用情勢)

- 平成26年5月分の有効求人倍率(季節調整値)は1.54倍となり、前月より0.01ポイント上昇した。
- 平成26年5月分の新規求人数は前年同月比3.3%増となり、51ヶ月連続で前年同月を上回った。
- 平成26年5月分の新規求職者数は、前年同月比7.1%減となり、33ヶ月連続で前年同月を下回った。

1 有効求人倍率・求人・求職の状況

- 有効求人数(原数値)は317,223人(前年同月比9.9%増)で、49ヶ月連続で前年同月を上回った。[P.4 参照]
このうち、正社員の有効求人数(原数値)は141,363人(前年同月比8.5%増)で、49ヶ月連続で前年同月を上回った。有効求人(全数)に占める正社員求人数の割合は44.6%となった。[P.6 参照]
- 有効求職者数(原数値)は223,773人(前年同月比7.6%減)で、45ヶ月連続で前年同月を下回った。[P.4 参照]
- 有効求人倍率(季節調整値)は1.54倍(前年同月比0.24ポイント上昇)となり、前月より0.01ポイント上昇し、3ヶ月連続で1.5倍台の水準で推移している。[P.4 参照]
なお、職種別の有効求人倍率(常用)は、P.8 参照。
正社員有効求人倍率(原数値)は0.85倍となり、前年同月の0.72倍より0.13ポイント上昇した。[P.6 参照]



2 新規求人倍率・求人・求職の状況

○ 新規求人数（原数値）は111,266人（前年同月比3.3%増）で、51ヶ月連続で前年同月を上回った。〔P.4 参照〕

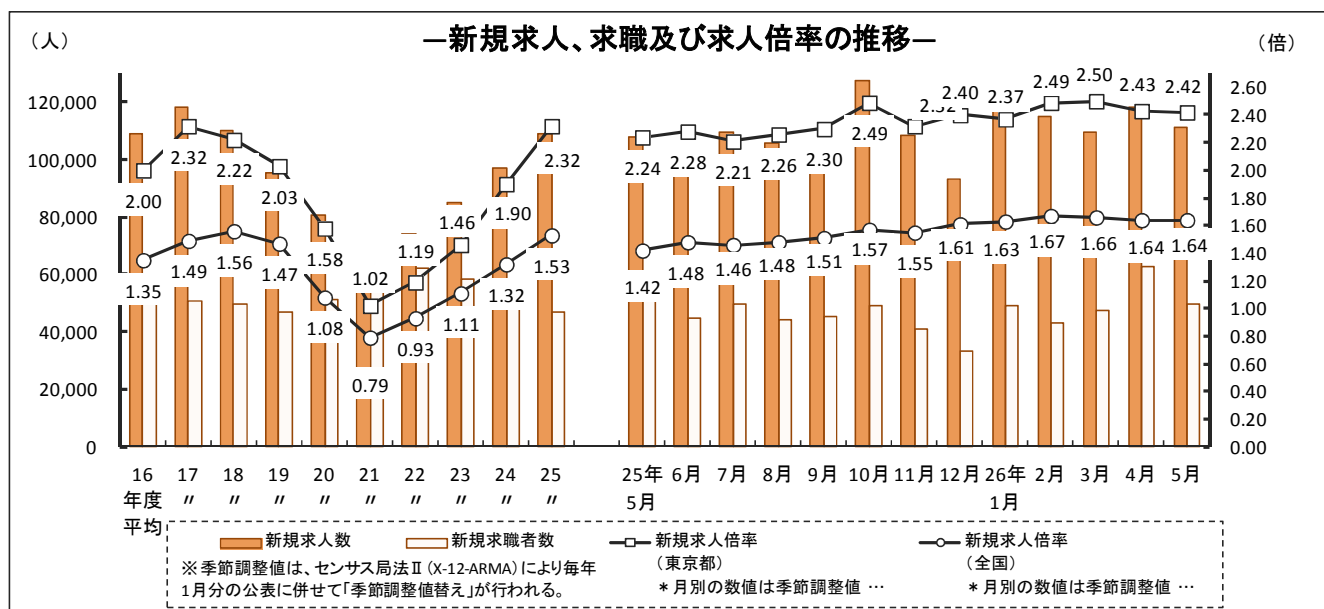
なお、産業別の新規求人数（主要産業）は、P.8 参照。

また、正社員の新規求人数は、49,367人（前年同月比8.2%増）で、25ヶ月連続で前年同月を上回った。新規求人（全数）に占める正社員求人数の割合は44.4%となった。〔P.6 参照〕

○ 新規求職者数（原数値）は49,565人（前年同月比7.1%減）で、33ヶ月連続で前年同月を下回った。〔P.4 参照〕

新規求職者数（一般常用）のうち、在職者は8,038人（前年同月比6.8%減）、離職者は、23,393人（前年同月比9.8%減）となった。離職者のうち、事業主都合離職者は7,796人（前年同月比13.9%減）で、50ヶ月連続で前年同月を下回っており、自己都合離職者は14,393人（前年同月比6.9%減）で、前年同月を下回った。〔P.7 参照〕

○ 新規求人倍率（季節調整値）は2.42倍（前年同月比で0.18ポイント上昇）となり、前月の2.43倍より0.01ポイント低下した。〔P.4 参照〕



3 就職者の状況

○ 就職件数は、12,973件と、前年同月より0.8%減となった。

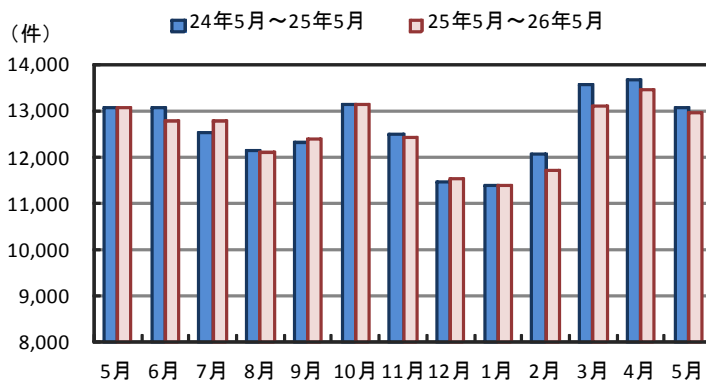
〔P.4 参照〕

一般、パート別の状況を見ると、一般は7,723件（前年同月比1.1%増）、パートは5,250件（前年同月比3.5%減）となった。

〔P.5 参照〕

○ 正社員就職件数は5,601件と、前年同月より0.1%増となった。

就職者の状況



また、就職件数（全数）に占める正社員就職件数の割合は43.2%となった。

[P.6 参照]

4 求人充足の状況

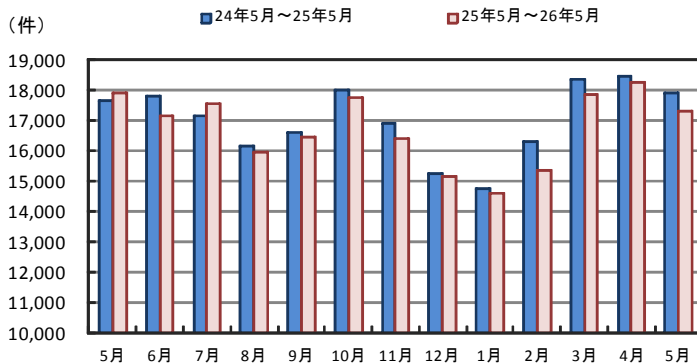
- 求人充足数は17,290件と、前年同月より3.4%減となった。

[P.4 参照]

一般、パート別の状況をみると、一般は10,512件（前年同月比1.9%減）、パートは6,778件（前年同月比5.7%減）となった。

[P.5 参照]

求人充足の状況



《参考資料》

- * 主な職業別常用有効求人求職状況 [P. 9]
- * 主な職業別常用新規求人状況 [P. 10]
- * 産業別新規求人の推移 [P. 11]
- * 主な産業別・事業所規模別新規求人状況 [P. 12]

～用語の解説～

- * **新規求人数**.....ハローワークにおいて当該期間中に受け付けた求人数。
- * **有効求人数**.....「前月から繰り越された有効求人数」と当月の「新規求人数」の合計数。
- * **新規求職者数**.....ハローワークにおいて当該期間中に新たに受け付けた求職申込の件数。
- * **有効求職者数**.....「前月から繰り越された有効求職者数」と当月の「新規求職者数」の合計数。
- * **求人倍率**..... 求職者数に対する求人数の割合。
⇒ **新規求人倍率**: 新規求人数 ÷ 新規求職申込件数

⇒ **有効求人倍率**: 有効求人数 ÷ 有効求職者数
なお、求人倍率の「季節調整値」とは、1年を周期として繰り返す季節的変動要因を一定の方法により取り除いて計算した数値をいう。(12月までの1年分のデータが集まった段階で過去の全データが修正の対象となり、毎年1月分の公表に併せて「季節調整値替え」が行われる。)

⇒ **正社員有効求人倍率**: 正社員の有効求人数 ÷ パートタイムを除く常用の有効求職者数
ただし、パートタイムを除く常用の有効求職者には派遣労働者や契約社員を希望する者も含まれるため、厳密な意味での正社員有効求人倍率より低い値となる。
- * **就職件数**.....都内のハローワークにおいて求職申込を受け付けた求職者に対して、全国のハローワークで受理した求人を紹介、就職が確認された件数。
- * **充足数**.....都内のハローワークにおいて受け付けた求人に対して、全国のハローワークで紹介、就職が確認された件数。
- * **一般**.....以下のパートタイム以外の就業形態
- * **パートタイム**.....一週間の所定労働時間が同一の事業所に雇用されている通常の労働者の一週間の所定労働時間に比べ短い就業形態
- * **常用**.....雇用契約において雇用期間の定めのない、又は、4ヶ月以上の雇用期間が定められているもの

最近の雇用失業情勢 (平成25年5月～平成26年5月)

【東京労働局職業安定部】

項目 年月	① 新規求職者数	② 新規求人数	③ 月間有効求職者数	④ 月間有効求人数	⑤ 新規求人倍率		⑥ 有効求人倍率		⑦ 就職件数	⑧ 充足数	全 国		南 関 東		⑩完全失業率 万人・%
					全 国	東京都	全 国	東京都			⑨完全失業者数	万人・%	⑪完全失業者数	万人・%	
平成 23年度	58,252 (▲ 6.1)	84,864 (14.7)	255,403 (▲ 6.7)	223,684 (17.6)	1.11 (0.18p)	1.46 (0.27p)	0.68 (0.12p)	0.88 (0.19p)	149,287 (1.3)	200,921 (2.1)	298 (▲ 30)	4.5 (▲ 0.4p)	89 (▲ 10)	4.6 (▲ 0.5p)	
平成 24年度	51,133 (▲ 12.2)	97,076 (14.4)	232,846 (▲ 8.8)	263,741 (17.9)	1.32 (0.21p)	1.90 (0.44p)	0.82 (0.14p)	1.13 (0.25p)	150,775 (1.0)	203,223 (1.1)	280 (▲ 18)	4.3 (▲ 0.2p)	85 (▲ 4)	4.4 (▲ 0.2p)	
平成 25年度	47,118 (▲ 7.9)	109,179 (12.5)	216,142 (▲ 7.2)	302,536 (14.7)	1.53 (0.21p)	2.32 (0.42p)	0.97 (0.15p)	1.40 (0.27p)	150,132 (▲ 0.4)	200,675 (▲ 1.3)	256 (▲ 24)	3.9 (▲ 0.4p)	78 (▲ 7)	4.1 (▲ 0.3p)	
平成25年 5月	53,335 (▲ 8.7)	107,757 (17.6)	242,264 (▲ 5.9)	288,744 (16.7)	1.42 [0.03p]	2.24 [0.12p]	0.90 [0.02p]	1.30 [0.04p]	13,081 (0.1)	17,903 (1.2)	279 (▲ 18)	4.1 [0.0p]	(▲ 9)	(▲ 0.5p) 全国 4.2 ▲0.4p	
6月	44,460 (▲ 13.7)	96,863 (5.8)	231,604 (▲ 7.5)	285,280 (15.7)	1.48 [0.06p]	2.28 [0.04p]	0.92 [0.02p]	1.35 [0.05p]	12,768 (▲ 2.4)	17,184 (▲ 3.6)	260 (▲ 28)	3.9 [- 0.2p]			
7月	49,863 (▲ 2.2)	109,381 (17.0)	226,540 (▲ 7.2)	289,971 (15.8)	1.46 [- 0.02p]	2.21 [- 0.07p]	0.94 [0.02p]	1.36 [0.01p]	12,797 (2.2)	17,551 (2.3)	255 (▲ 33)	3.9 [0.0p]	77 (▲ 10)	4.0 (▲ 0.5p) 全国 4.0 ▲0.3p	
8月	44,151 (▲ 8.6)	105,620 (9.5)	219,174 (▲ 7.2)	288,691 (13.1)	1.48 [0.02p]	2.26 [0.05p]	0.95 [0.01p]	1.37 [0.01p]	12,086 (▲ 0.4)	15,965 (▲ 1.2)	271 (▲ 6)	4.1 [0.2p]			
9月	45,307 (▲ 5.6)	105,544 (15.9)	216,731 (▲ 5.7)	297,938 (16.1)	1.51 [0.03p]	2.30 [0.04p]	0.96 [0.01p]	1.39 [0.02p]	12,377 (0.6)	16,455 (▲ 1.0)	258 (▲ 17)	4.0 [- 0.1p]			
10月	49,322 (▲ 12.0)	127,712 (16.2)	217,993 (▲ 7.3)	319,063 (16.2)	1.57 [0.06p]	2.49 [0.19p]	0.98 [0.02p]	1.43 [0.04p]	13,151 (0.0)	17,763 (▲ 1.3)	263 (▲ 8)	4.0 [0.0p]	72 (▲ 5)	3.7 (▲ 0.4p) 全国 3.7 ▲0.3p	
11月	40,722 (▲ 9.2)	108,566 (8.4)	209,825 (▲ 8.0)	318,639 (15.5)	1.55 [- 0.02p]	2.32 [- 0.17p]	1.01 [0.03p]	1.45 [0.02p]	12,437 (▲ 0.4)	16,418 (▲ 2.9)	249 (▲ 11)	3.9 [- 0.1p]			
12月	33,132 (▲ 5.5)	93,252 (11.9)	194,331 (▲ 7.9)	303,464 (15.8)	1.61 [0.06p]	2.40 [0.09p]	1.03 [0.02p]	1.48 [0.03p]	11,548 (0.7)	15,170 (▲ 0.5)	225 (▲ 34)	3.7 [- 0.2p]			
平成26年 1月	48,965 (▲ 6.5)	123,829 (12.4)	194,785 (▲ 6.8)	307,869 (13.2)	1.63 [0.02p]	2.37 [- 0.03p]	1.04 [0.01p]	1.46 [- 0.02p]	11,404 (0.0)	14,609 (▲ 1.2)	238 (▲ 35)	3.7 [0.0p]	68 (▲ 15)	3.5 (▲ 0.9p) 全国 3.7 ▲0.6p	
2月	43,099 (▲ 11.3)	115,181 (10.6)	196,032 (▲ 7.9)	316,702 (12.5)	1.67 [0.21p]	2.49 [0.12p]	1.05 [0.01p]	1.48 [0.02p]	11,703 (▲ 3.0)	15,373 (▲ 5.7)	232 (▲ 45)	3.6 [- 0.1p]			
3月	47,338 (▲ 8.5)	109,608 (6.3)	204,470 (▲ 8.8)	326,994 (12.5)	1.66 [- 0.01p]	2.50 [0.01p]	1.07 [0.02p]	1.53 [0.05p]	13,101 (▲ 3.3)	17,843 (▲ 2.9)	246 (▲ 34)	3.6 [0.0p]			
4月	62,781 (▲ 4.5)	118,456 (10.9)	220,457 (▲ 8.1)	322,005 (12.2)	1.64 [- 0.02p]	2.43 [- 0.07p]	1.08 [0.01p]	1.53 [0.00p]	13,471 (▲ 1.5)	18,281 (▲ 0.9)	254 (▲ 37)	3.6 [0.0p]			
5月	49,565 (▲ 7.1)	111,266 (3.3)	223,773 (▲ 7.6)	317,223 (9.9)	1.64 [0.00p]	2.42 [- 0.01p]	1.09 [0.01p]	1.54 [0.01p]	12,973 (▲ 0.8)	17,290 (▲ 3.4)	242 (▲ 37)	3.5 [- 0.1p]		平成26年7月29日公表予定	

注 1 ①②③④⑦⑧欄は、東京都の数値で原数値である。また、⑤⑥⑩欄の各月分は季節調整値であり、年度分は原数値である。(季節調整値は、センサス局法Ⅱ(X-12-ARIMA)により、毎年1月分の公表に併せて「季節調整値替え」が行われる。)

2 各欄の()内は、前年との比較(増減数・比率)であり、⑤⑥⑩欄の各月分の[]内は、前月との比較(比率)である。

3 新規・有効求人数、新規・有効求職者数、充足数及び求人倍率は、学卒を除き、パートタイムを含んだ数値である。

4 ①②欄は、南関東(東京、埼玉、千葉、神奈川)及び全国の年・四半期の数値で原数値である。

5 ⑨～⑫欄の各月・四半期・年・年度の数値については、平成22年度調査結果を基準とする新基準で週及集計した数値である。詳細については総務省統計局「労働力調査」をご覧ください。

6 年度計の①②③④数値は年度平均数値である。

《資料出所》 総務省統計局「労働力調査」、厚生労働省「職業安定業務統計」

職業紹介取扱状況（一般・パート）

平成26年5月分

【東京労働局職業安定部】

項目 年月	一般						パート					
	① 新規求職者数	② 新規求人数	③ 月間有効 求職者数	④ 月間有効 求人数	⑤ 就職件数	⑥ 充足数	① 新規求職者数	② 新規求人数	③ 月間有効 求職者数	④ 月間有効 求人数	⑤ 就職件数	⑥ 充足数
平成 23年度	43,701 (▲ 7.4)	55,524 (158)	196,991 (▲ 8.5)	149,262 (18.2)	88,823 (3.0)	123,178 (3.4)	14,552 (▲ 1.7)	29,340 (12.6)	58,412 (0.1)	74,422 (16.5)	60,464 (▲ 1.1)	77,743 (0.0)
平成 24年度	38,215 (▲ 12.6)	62,690 (12.9)	177,827 (▲ 9.7)	172,685 (15.7)	89,832 (1.1)	124,423 (1.0)	12,919 (▲ 11.2)	34,386 (17.2)	55,018 (▲ 5.8)	91,056 (22.4)	60,943 (0.8)	78,800 (1.4)
平成 25年度	34,957 (▲ 8.5)	69,001 (10.1)	163,762 (▲ 7.9)	193,343 (12.0)	89,971 (0.2)	122,200 (▲ 1.8)	12,161 (▲ 5.9)	40,179 (16.8)	52,380 (▲ 4.8)	109,194 (19.9)	60,161 (▲ 1.3)	78,475 (▲ 0.4)
平成25年 5月	38,872 (▲ 8.7)	66,767 (13.4)	182,481 (▲ 6.6)	183,525 (14.5)	7,638 (0.0)	10,712 (▲ 0.2)	14,463 (▲ 8.8)	40,990 (25.2)	59,783 (▲ 3.7)	105,219 (20.8)	5,443 (0.1)	7,191 (3.5)
6月	32,844 (▲ 14.1)	61,271 (2.3)	173,459 (▲ 8.1)	182,333 (12.4)	7,490 (▲ 3.0)	10,170 (▲ 4.9)	11,616 (▲ 12.8)	35,592 (12.4)	58,145 (▲ 5.5)	102,947 (22.1)	5,278 (▲ 1.5)	7,014 (▲ 1.6)
7月	37,512 (▲ 3.1)	71,125 (12.7)	171,457 (▲ 7.6)	186,159 (11.2)	7,602 (0.6)	10,559 (▲ 0.8)	12,351 (0.5)	38,256 (26.1)	55,083 (▲ 5.8)	103,812 (25.2)	5,195 (4.7)	6,992 (7.3)
8月	33,175 (▲ 9.2)	68,325 (9.4)	166,768 (▲ 7.8)	188,271 (10.2)	7,281 (1.4)	9,746 (▲ 2.0)	10,976 (▲ 7.0)	37,295 (9.5)	52,406 (▲ 5.4)	100,420 (18.9)	4,805 (▲ 3.1)	6,219 (▲ 0.1)
9月	33,340 (▲ 5.6)	67,132 (14.7)	164,600 (▲ 6.4)	193,582 (14.1)	7,510 (4.0)	10,066 (1.5)	11,967 (▲ 5.5)	38,412 (18.0)	52,131 (▲ 3.6)	104,356 (20.1)	4,867 (▲ 4.2)	6,389 (▲ 4.6)
10月	36,665 (▲ 12.3)	79,500 (12.1)	165,383 (▲ 7.7)	203,668 (13.6)	7,860 (3.9)	10,695 (0.0)	12,657 (▲ 10.9)	48,212 (23.8)	52,610 (▲ 5.9)	115,395 (21.2)	5,291 (▲ 5.1)	7,068 (▲ 3.2)
11月	30,135 (▲ 10.7)	67,719 (5.5)	158,557 (▲ 8.7)	201,524 (12.2)	7,402 (3.1)	9,958 (▲ 1.3)	10,587 (▲ 4.8)	40,847 (13.6)	51,268 (▲ 5.7)	117,115 (21.7)	5,035 (▲ 5.2)	6,460 (▲ 5.3)
12月	25,269 (▲ 5.9)	59,175 (9.2)	147,736 (▲ 8.7)	191,288 (11.5)	6,870 (2.2)	9,195 (▲ 0.2)	7,863 (▲ 3.9)	34,077 (16.9)	46,595 (▲ 5.2)	112,176 (23.8)	4,678 (▲ 1.4)	5,975 (▲ 0.9)
平成26年 1月	36,555 (▲ 7.3)	80,285 (10.7)	148,347 (▲ 7.8)	198,077 (10.2)	6,853 (▲ 1.3)	8,856 (▲ 3.2)	12,410 (▲ 3.8)	43,544 (15.8)	46,438 (▲ 3.8)	109,792 (18.9)	4,551 (1.9)	5,753 (2.1)
2月	32,175 (▲ 12.8)	71,295 (8.2)	148,988 (▲ 9.3)	203,156 (10.4)	7,294 (▲ 3.6)	9,785 (▲ 5.8)	10,924 (▲ 6.5)	43,886 (14.7)	47,044 (▲ 3.5)	113,546 (16.5)	4,409 (▲ 2.0)	5,588 (▲ 5.5)
3月	35,446 (▲ 9.0)	66,258 (5.5)	155,100 (▲ 10.0)	205,245 (11.0)	8,053 (▲ 2.9)	11,210 (▲ 2.7)	11,892 (▲ 7.1)	43,350 (7.6)	49,370 (▲ 4.9)	121,749 (15.1)	5,048 (▲ 3.9)	6,633 (▲ 3.2)
4月	44,967 (▲ 5.3)	73,448 (6.2)	165,039 (▲ 9.5)	199,790 (9.0)	8,082 (▲ 0.4)	11,249 (0.0)	17,814 (▲ 2.3)	45,008 (19.4)	55,418 (▲ 3.9)	122,215 (17.7)	5,389 (▲ 3.1)	7,032 (▲ 2.2)
5月	35,332 (▲ 9.1)	68,722 (2.9)	165,812 (▲ 9.1)	196,969 (7.3)	7,723 (1.1)	10,512 (▲ 1.9)	14,233 (▲ 1.6)	42,544 (3.8)	57,961 (▲ 3.0)	120,254 (14.3)	5,250 (▲ 3.5)	6,778 (▲ 5.7)

(注) 1. 下段の()は前年比。
2. 一般及びパートの①～④の年度計は年度平均数値である。

正社員の職業紹介状況

平成26年5月

【東京労働局職業安定部】

年月	正社員 有効求人倍率 -原数値-		新規求人数		有効求人数		就職件数		就職件数に占める 正社員就職割合	
	合計	正社員	合計	正社員	合計	正社員	合計	正社員		
平成23年度	0.57 (0.12)	41,473 (13.0)	84,864 (14.7)	48.9 (▲ 0.7)	223,684 (17.6)	112,947 (15.5)	50.5 (▲ 0.9)	149,287 (1.3)	67,828 (0.2)	45.4 (▲ 0.6)
平成24年度	0.71 (0.14)	45,352 (9.4)	97,076 (14.4)	46.7 (▲ 2.2)	263,741 (17.9)	126,406 (11.9)	47.9 (▲ 2.6)	150,775 (1.0)	67,294 (▲ 0.8)	44.6 (▲ 0.8)
平成25年度	0.84 (0.13)	48,786 (7.6)	109,179 (12.5)	44.7 (▲ 2.0)	302,536 (14.7)	137,678 (8.9)	45.5 (▲ 2.4)	150,132 (▲ 0.4)	66,741 (▲ 0.8)	44.5 (▲ 0.1)
平成25年 5月	0.72 (0.11)	45,626 (6.4)	107,757 (17.6)	42.3 (▲ 4.5)	288,744 (16.7)	130,249 (8.9)	45.1 (▲ 3.2)	13,081 (0.1)	5,598 (▲ 2.9)	42.8 (▲ 1.3)
6月	0.75 (0.11)	43,914 (0.6)	96,863 (5.8)	45.3 (▲ 2.4)	285,280 (15.7)	129,894 (8.2)	45.5 (▲ 3.2)	12,768 (▲ 2.4)	5,578 (▲ 4.1)	43.7 (▲ 0.8)
7月	0.78 (0.12)	51,590 (11.4)	109,381 (17.0)	47.2 (▲ 2.4)	289,971 (15.8)	133,516 (8.4)	46.0 (▲ 3.2)	12,797 (2.2)	5,648 (▲ 1.5)	44.1 (▲ 1.7)
8月	0.81 (0.12)	47,182 (6.4)	105,620 (9.5)	44.7 (▲ 1.2)	288,691 (13.1)	133,999 (7.4)	46.4 (▲ 2.5)	12,086 (▲ 0.4)	5,496 (1.8)	45.5 (1.0)
9月	0.84 (0.13)	47,232 (10.1)	105,544 (15.9)	44.8 (▲ 2.3)	297,938 (16.1)	137,776 (10.8)	46.2 (▲ 2.3)	12,377 (0.6)	5,617 (3.3)	45.4 (1.2)
10月	0.88 (0.15)	57,429 (10.2)	127,712 (16.2)	45.0 (▲ 2.4)	319,063 (16.2)	144,910 (10.4)	45.4 (▲ 2.4)	13,151 (0.0)	6,002 (3.0)	45.6 (1.3)
11月	0.91 (0.15)	47,556 (3.1)	108,566 (8.4)	43.8 (▲ 2.3)	318,639 (15.5)	143,305 (8.9)	45.0 (▲ 2.7)	12,437 (▲ 0.4)	5,587 (1.4)	44.9 (0.8)
12月	0.93 (0.16)	41,843 (8.8)	93,252 (11.9)	44.9 (▲ 1.3)	303,464 (15.8)	136,521 (9.3)	45.0 (▲ 2.7)	11,548 (0.7)	5,186 (4.1)	44.9 (1.5)
平成26年 1月	0.95 (0.13)	56,915 (6.5)	123,829 (12.4)	46.0 (▲ 2.5)	307,869 (13.2)	140,648 (7.3)	45.7 (▲ 2.5)	11,404 (0.0)	5,154 (▲ 1.1)	45.2 (▲ 0.5)
2月	0.97 (0.16)	50,674 (10.0)	115,181 (10.6)	44.0 (▲ 0.2)	316,702 (12.5)	144,496 (8.7)	45.6 (▲ 1.6)	11,703 (▲ 3.0)	5,413 (▲ 6.2)	46.3 (▲ 1.5)
3月	0.94 (0.17)	45,647 (4.1)	109,608 (6.3)	41.6 (▲ 0.9)	326,994 (12.5)	144,981 (9.5)	44.3 (▲ 1.3)	13,101 (▲ 3.3)	5,633 (▲ 6.2)	43.0 (▲ 1.3)
4月	0.87 (0.15)	53,602 (7.6)	118,456 (10.9)	45.3 (▲ 1.3)	322,005 (12.2)	143,598 (8.9)	44.6 (▲ 1.3)	13,471 (▲ 1.5)	5,849 (0.3)	43.4 (0.8)
5月	0.85 (0.13)	49,367 (8.2)	111,266 (3.3)	44.4 (2.1)	317,223 (9.9)	141,363 (8.5)	44.6 (▲ 0.5)	12,973 (▲ 0.8)	5,601 (0.1)	43.2 (0.4)

(注) 1. 正社員有効求人倍率＝正社員有効求人人数／常用の有効求職者数。なお、正社員有効求人人数には講員求人を含まれており、常用の有効求職者にはフルタイムの講員労働者、派遣労働者及び契約社員（雇用期間4ヶ月以上）を含まれるため、厳密な意味での正社員有効求人倍率とは異なる。
 2. 「正社員」とは、パートタイム労働者、臨時・季節労働者、契約社員、準社員、嘱託等以外、正社員・正職員である者である。
 3. 下段の()は前年比。
 4. 新規求人数及び有効求人数の年度計は年度平均数値である。

新規一般常用求職者の態様別推移

平成26年5月

【東京労働局職業安定部】

就業・不就業の 状態	25年度					26年										
	23年度計	24年度計	25年度計	5月	6月	7月	8月	9月	10月	11月	12月	1月	2月	3月	4月	5月
新規求職者数	523,719 ▲7.5	457,634 ▲12.6	418,224 ▲8.6	38,767 ▲8.8	32,731 ▲14.2	37,352 ▲3.2	33,057 ▲9.3	33,262 ▲5.6	36,529 ▲12.5	30,071 ▲10.7	25,193 ▲6.0	36,443 ▲7.4	32,093 ▲12.9	35,337 ▲9.1	44,852 ▲5.4	35,237 ▲9.1
保険受給者	173,820 ▲8.7	157,238 ▲9.5	143,877 ▲8.5	14,024 ▲8.6	10,677 ▲13.3	13,856 0.1	11,194 ▲10.7	11,043 ▲6.9	13,799 ▲10.8	10,459 ▲13.6	8,429 ▲9.9	11,883 ▲7.0	9,338 ▲12.1	9,899 ▲10.4	17,951 ▲6.9	12,835 ▲8.5
在職者	109,461 ▲7.3	105,058 ▲4.0	101,812 ▲3.1	8,628 ▲0.4	8,128 ▲7.4	8,548 0.5	8,372 ▲2.7	7,913 ▲2.2	7,947 ▲10.5	7,424 ▲2.9	6,603 2.9	10,140 ▲0.8	9,775 ▲6.4	9,750 ▲5.0	8,720 ▲1.6	8,038 ▲6.8
雇用者	106,802 ▲6.3	102,933 ▲3.6	99,855 ▲3.0	8,455 ▲0.2	7,977 ▲7.0	8,387 0.6	8,225 ▲2.4	7,749 ▲2.3	7,797 ▲10.3	7,257 ▲3.0	6,463 2.7	9,969 ▲0.6	9,604 ▲6.5	9,576 ▲4.9	8,533 ▲1.6	7,863 ▲7.0
その他	2,659 ▲34.3	2,125 ▲20.1	1,957 ▲8.6	173 ▲12.1	151 ▲13.5	161 ▲17.4	147 ▲23.4	164 ▲17.8	150 ▲27.9	167 ▲26.6	140 ▲17.5	171 ▲22.2	171 ▲9.1	174 ▲28.0	187 ▲13.8	175 ▲14.9
離職者	343,107 ▲12.2	300,388 ▲12.5	271,946 ▲9.5	25,943 ▲10.6	21,079 ▲15.0	25,126 ▲3.0	21,377 ▲10.6	21,867 ▲6.3	24,899 ▲11.9	19,605 ▲12.8	16,110 ▲8.1	22,731 ▲8.4	18,860 ▲14.1	20,894 ▲10.5	31,328 ▲6.4	23,393 ▲9.8
前職雇用者	333,614 ▲12.2	292,849 ▲12.2	265,790 ▲9.2	25,330 ▲10.5	20,570 ▲14.7	24,547 ▲2.8	20,898 ▲10.3	21,326 ▲6.2	24,381 ▲11.6	19,108 ▲12.8	15,773 ▲7.8	22,192 ▲8.2	18,416 ▲14.0	20,384 ▲10.3	30,809 ▲6.3	22,913 ▲9.5
定年	9,629 ▲23.7	8,802 ▲8.6	7,326 ▲16.8	758 ▲12.1	533 ▲13.5	602 ▲17.4	510 ▲23.4	512 ▲17.8	581 ▲27.9	468 ▲26.6	396 ▲17.5	532 ▲22.2	509 ▲9.1	482 ▲28.0	1,244 ▲13.8	645 ▲14.9
事業主都合	132,340 ▲15.3	110,123 ▲16.8	94,945 ▲13.8	9,050 ▲14.5	7,400 ▲16.7	9,283 ▲4.5	7,155 ▲15.0	7,090 ▲12.3	8,839 ▲17.5	6,526 ▲23.2	5,644 ▲15.0	7,624 ▲15.3	5,968 ▲21.0	6,767 ▲17.3	11,639 ▲14.4	7,796 ▲13.9
自己都合	189,979 ▲9.3	172,841 ▲9.0	162,717 ▲5.9	15,452 ▲7.8	12,569 ▲13.4	14,569 ▲1.1	13,165 ▲6.7	13,659 ▲2.0	14,895 ▲6.6	12,066 ▲5.0	9,696 ▲2.5	13,952 ▲3.1	11,883 ▲10.2	13,072 ▲5.3	17,850 0.5	14,393 ▲6.9
不明	1,666 ▲3.6	1,083 ▲35.0	802 ▲25.9	70 ▲33.3	68 ▲35.8	93 8.1	68 ▲25.3	65 ▲22.6	66 ▲40.5	48 ▲44.2	37 ▲15.9	84 ▲5.6	56 ▲17.6	63 ▲19.2	96 14.3	79 12.9
前職自営、その他	9,493 ▲12.6	7,539 ▲20.6	6,156 ▲18.3	613 ▲15.1	509 ▲27.5	579 ▲11.7	479 ▲22.1	541 ▲8.8	518 ▲25.7	497 ▲10.0	337 ▲18.6	539 ▲16.8	444 ▲18.5	510 ▲19.0	519 ▲12.0	480 ▲21.7
無業者	71,151 24.5	52,188 ▲26.7	44,466 ▲14.8	4,196 ▲13.0	3,524 ▲22.6	3,678 ▲11.9	3,308 ▲15.9	3,482 ▲9.0	3,683 ▲19.6	3,042 ▲14.7	2,480 ▲13.4	3,572 ▲17.3	3,458 ▲22.0	4,693 ▲10.7	4,804 ▲10.2	3,806 ▲9.3
家事、育児等従事者	2,871 19.8	2,987 4.0	2,729 ▲8.6	242 ▲5.5	226 ▲12.4	212 ▲4.5	205 ▲19.6	248 ▲6.8	234 ▲12.7	207 ▲10.8	140 ▲8.5	238 ▲5.9	229 ▲16.1	207 ▲26.6	256 ▲24.9	231 ▲4.5
その他	68,280 24.7	49,201 ▲27.9	41,737 ▲15.2	3,954 ▲13.4	3,298 ▲23.2	3,466 ▲12.3	3,103 ▲15.7	3,234 ▲9.1	3,449 ▲20.0	2,835 ▲14.9	2,340 ▲13.7	3,334 ▲18.0	3,229 ▲22.4	4,486 ▲9.8	4,548 ▲9.2	3,575 ▲9.6

都管内 外関係	25年度					26年										
	23年度計	24年度計	25年度計	5月	6月	7月	8月	9月	10月	11月	12月	1月	2月	3月	4月	5月
新規求職者数	523,719 ▲7.5	457,634 ▲12.6	418,224 ▲8.6	38,767 ▲8.8	32,731 ▲14.2	37,352 ▲3.2	33,057 ▲9.3	33,262 ▲5.6	36,529 ▲12.5	30,071 ▲10.7	25,193 ▲6.0	36,443 ▲7.4	32,093 ▲12.9	35,337 ▲9.1	44,852 ▲5.4	35,237 ▲9.1
都内の求職者	478,563 ▲7.5	418,372 ▲12.6	382,817 ▲8.5	35,568 ▲9.3	29,684 ▲14.3	34,441 ▲2.7	30,339 ▲9.5	30,546 ▲5.1	33,406 ▲12.2	27,463 ▲10.9	22,975 ▲6.1	33,491 ▲7.1	29,108 ▲12.4	31,818 ▲9.4	41,541 ▲5.5	32,384 ▲9.0
管内の求職者	385,619 ▲7.5	337,279 ▲12.5	308,463 ▲8.5	28,988 ▲9.9	23,676 ▲14.3	28,221 ▲1.8	24,420 ▲9.5	24,421 ▲5.1	27,072 ▲11.4	21,948 ▲11.4	18,148 ▲6.8	26,963 ▲6.8	22,734 ▲12.9	24,972 ▲9.8	34,719 ▲5.9	26,116 ▲9.9
管外からの求職者	92,944 ▲7.5	81,093 ▲12.8	74,364 ▲8.3	6,580 ▲6.9	6,008 ▲14.3	6,220 ▲6.9	5,919 ▲9.6	6,125 ▲5.1	6,334 ▲15.3	5,515 ▲8.8	4,827 ▲3.2	6,528 ▲4.1	6,374 ▲10.3	6,846 ▲8.0	6,822 ▲3.8	6,268 ▲4.7
都外からの求職者	45,156 ▲7.6	39,262 ▲13.1	35,407 ▲9.8	3,199 ▲2.8	3,047 ▲12.7	2,911 ▲8.5	2,718 ▲6.9	2,716 ▲11.3	3,123 ▲15.4	2,608 ▲8.9	2,218 ▲5.5	2,952 ▲10.9	2,985 ▲17.7	3,519 ▲5.9	3,311 ▲2.9	2,853 ▲10.8

※ 新規求職者のうち、「一時的求職者・季節及びパートタイムを除いた数値である。下記の数値は対前年比、対前年同月比で%。

【職業別有効求人倍率（常用）及び産業別新規求人数（全数）の概要】

平成26年5月

○職業別の常用有効求人倍率の状況〔詳細はP. 9 参照〕

【一般常用】

有効求人倍率の高い職業	求人倍率	有効求人倍率の低い職業	求人倍率
医師、歯科医師、獣医師、薬剤師	7.78 倍	一般事務の職業	0.25 倍
保安の職業	6.90 倍	事務用機器操作の職業	0.30 倍
建築・土木・測量技術者	5.91 倍	会計事務の職業	0.37 倍
接客・給仕の職業	4.61 倍	美術家、デザイナー、写真家、映像撮影者	0.38 倍
建設・土木の職業	4.56 倍	営業・販売関連事務の職業／機械組立の職業	0.50 倍

*有効求人倍率は倍率の高い職業、低い職業ともに5職業を掲載。なお、その他に分類される職業は除く。

【パート常用】

有効求人倍率の高い職業	求人倍率	有効求人倍率の低い職業	求人倍率
保安の職業	14.77 倍	管理的職業	0.17 倍
医師、歯科医師、獣医師、薬剤師	9.83 倍	製造技術者	0.20 倍
介護サービスの職業	5.82 倍	開発技術者	0.24 倍
接客・給仕の職業	4.78 倍	一般事務の職業	0.43 倍
保健師、助産師、看護師	3.77 倍	情報処理・通信技術者	0.59 倍

*有効求人倍率は倍率の高い職業、低い職業ともに5職業を掲載。なお、その他に分類される職業は除く。

○産業別新規求人の状況〔詳細はP. 11 及びP. 12 参照〕

主要産業	新規求人数	前年同月比
建設業	5,767 人	0.6 増
製造業	4,983 人	10.7 増
情報通信業	9,182 人	1.0 増
運輸業、郵便業	5,333 人	1.4 増
卸売業、小売業	15,151 人	8.0 減
宿泊業、飲食サービス業	14,743 人	10.0 減
生活関連サービス業、娯楽業	4,828 人	32.4 増
医療・福祉	17,881 人	10.7 増
サービス業	20,793 人	11.3 増

主な職業別常用有効求人求職状況

平成26年5月分

【東京労働局職業安定部】

	計			一般常用			パート常用		
	求人数	求職者数	求人倍率	求人数	求職者数	求人倍率	求人数	求職者数	求人倍率
A 管理的職業	1,019	1,240	0.82	1,005	1,159	0.87	14	81	0.17
B 専門的・技術的職業	67,274	36,261	1.86	53,854	29,639	1.82	13,420	6,622	2.03
開発技術者	2,539	1,686	1.51	2,515	1,584	1.59	24	102	0.24
製造技術者	1,255	1,823	0.69	1,213	1,615	0.75	42	208	0.20
建築・土木・測量技術者	8,982	1,650	5.44	8,811	1,490	5.91	171	160	1.07
情報処理・通信技術者	18,595	5,696	3.26	18,445	5,441	3.39	150	255	0.59
医師、歯科医師、獣医師、薬剤師	4,238	485	8.74	2,016	259	7.78	2,222	226	9.83
保健師、助産師、看護師	9,744	2,628	3.71	5,442	1,487	3.66	4,302	1,141	3.77
医療技術者	2,556	1,164	2.20	1,643	829	1.98	913	335	2.73
その他の保健医療の職業	2,762	1,781	1.55	2,102	1,420	1.48	660	361	1.83
社会福祉の専門的職業	9,547	4,160	2.29	6,415	2,688	2.39	3,132	1,472	2.13
美術家、デザイナー、写真家、映像撮影者	2,148	5,175	0.42	1,780	4,743	0.38	368	432	0.85
その他の専門的職業	4,723	9,764	0.48	3,303	7,860	0.42	1,420	1,904	0.75
C 事務的職業	28,487	81,025	0.35	18,682	62,136	0.30	9,805	18,889	0.52
一般事務の職業	18,804	63,512	0.30	11,673	47,096	0.25	7,131	16,416	0.43
会計事務の職業	2,972	6,831	0.44	2,197	5,900	0.37	775	931	0.83
生産関連事務の職業	1,355	1,648	0.82	855	1,416	0.60	500	232	2.16
営業・販売関連事務の職業	4,326	7,688	0.56	3,392	6,780	0.50	934	908	1.03
事務用機器操作の職業	515	1,118	0.46	230	755	0.30	285	363	0.79
D 販売の職業	41,513	22,947	1.81	31,448	19,068	1.65	10,065	3,879	2.59
商品販売の職業	23,523	10,084	2.33	14,268	6,756	2.11	9,255	3,328	2.78
販売類似の職業	2,255	549	4.11	2,168	489	4.43	87	60	1.45
営業の職業	15,735	12,314	1.28	15,012	11,823	1.27	723	491	1.47
E サービスの職業	66,712	22,168	3.01	36,648	14,315	2.56	30,064	7,853	3.83
介護サービスの職業	18,790	5,202	3.61	9,886	3,671	2.69	8,904	1,531	5.82
保健医療サービスの職業	1,700	1,141	1.49	917	787	1.17	783	354	2.21
生活衛生サービスの職業	5,145	1,551	3.32	3,938	1,133	3.48	1,207	418	2.89
飲食物調理の職業	16,828	6,049	2.78	8,341	3,518	2.37	8,487	2,531	3.35
接客・給仕の職業	17,794	3,809	4.67	11,277	2,447	4.61	6,517	1,362	4.78
居住施設・ビル等の管理の職業	2,642	2,476	1.07	1,016	1,595	0.64	1,626	881	1.85
その他のサービスの職業	3,225	1,827	1.77	1,227	1,117	1.10	1,998	710	2.81
F 保安の職業	13,025	1,449	8.99	7,338	1,064	6.90	5,687	385	14.77
G 農林漁業の職業	742	578	1.28	530	491	1.08	212	87	2.44
H 生産工程の職業	9,898	9,387	1.05	7,498	7,798	0.96	2,400	1,589	1.51
金属材料製造、金属加工、溶接・溶断の職業	1,332	1,129	1.18	1,191	1,027	1.16	141	102	1.38
製品製造・加工処理の職業（金属製品除く）	3,331	3,851	0.86	1,702	2,949	0.58	1,629	902	1.81
機械組立の職業	758	1,435	0.53	611	1,220	0.50	147	215	0.68
機械整備・修理、検査の職業	2,323	999	2.33	2,135	903	2.36	188	96	1.96
製品検査の職業	319	161	1.98	195	100	1.95	124	61	2.03
生産関連・生産類似の職業	1,620	1,499	1.08	1,481	1,318	1.12	139	181	0.77
I 輸送・機械運転の職業	11,851	4,954	2.39	9,635	4,152	2.32	2,216	802	2.76
自動車運転の職業	9,749	3,482	2.80	7,728	2,851	2.71	2,021	631	3.20
定置機関・機械および建設機械運転の職業	1,901	1,130	1.68	1,735	993	1.75	166	137	1.21
J 建設等の職業	6,844	1,888	3.63	6,597	1,729	3.82	247	159	1.55
建設・土木の職業	5,408	1,257	4.30	5,200	1,141	4.56	208	116	1.79
電気工事の職業	1,424	629	2.26	1,385	587	2.36	39	42	0.93
K 運搬・清掃等の職業	20,248	26,057	0.78	5,742	13,833	0.42	14,506	12,224	1.19
運搬の職業	4,528	3,787	1.20	2,882	3,063	0.94	1,646	724	2.27
清掃の職業	12,329	6,441	1.91	1,876	2,605	0.72	10,453	3,836	2.72
その他の運搬・清掃等の職業	3,085	15,634	0.20	910	8,075	0.11	2,175	7,559	0.29
職業計	267,613	223,095	1.20	178,977	165,349	1.08	88,636	57,746	1.53

*平成24年3月より職業分類が改定されている。

主な職業別常用新規求人状況

【東京労働局職業安定部】

	計			一般常用			パート常用		
	平成26年 5月	平成25年 5月	前年同月 比	平成26年 5月	平成25年 5月	前年同月 比	平成26年 5月	平成25年 5月	前年同月 比
A 管理的職業	323	371	▲ 12.9	322	362	▲ 11.0	1	9	▲ 88.9
B 専門的・技術的職業	23,055	21,213	8.7	18,600	17,445	6.6	4,455	3,768	18.2
開発技術者	833	786	6.0	829	767	8.1	4	19	▲ 78.9
製造技術者	389	409	▲ 4.9	368	392	▲ 6.1	21	17	23.5
建築・土木・測量技術者	2,670	2,549	4.7	2,587	2,516	2.8	83	33	151.5
情報処理・通信技術者	6,368	6,626	▲ 3.9	6,337	6,552	▲ 3.3	31	74	▲ 58.1
医師、歯科医師、獣医師、薬剤師	1,277	1,201	6.3	706	664	6.3	571	537	6.3
保健師、助産師、看護師	2,953	2,881	2.5	1,540	1,620	▲ 4.9	1,413	1,261	12.1
医療技術者	915	872	4.9	633	582	8.8	282	290	▲ 2.8
その他の保健医療の職業	950	858	10.7	765	688	11.2	185	170	8.8
社会福祉の専門的職業	3,857	3,008	28.2	2,672	2,094	27.6	1,185	914	29.6
美術家、デザイナー、写真家、映像撮影者	774	693	11.7	643	591	8.8	131	102	28.4
その他の専門的職業	2,007	1,260	59.3	1,459	911	60.2	548	349	57.0
C 事務的職業	10,675	10,454	2.1	7,122	6,684	6.6	3,553	3,770	▲ 5.8
一般事務の職業	6,924	6,955	▲ 0.4	4,316	4,209	2.5	2,608	2,746	▲ 5.0
会計事務の職業	1,267	1,047	21.0	971	751	29.3	296	296	0.0
生産関連事務の職業	447	420	6.4	290	280	3.6	157	140	12.1
営業・販売関連事務の職業	1,656	1,562	6.0	1,347	1,253	7.5	309	309	0.0
事務用機器操作の職業	227	191	18.8	92	82	12.2	135	109	23.9
D 販売の職業	13,642	15,622	▲ 12.7	10,611	12,449	▲ 14.8	3,031	3,173	▲ 4.5
商品販売の職業	7,633	8,741	▲ 12.7	4,936	5,800	▲ 14.9	2,697	2,941	▲ 8.3
販売類似の職業	967	1,095	▲ 11.7	935	1,033	▲ 9.5	32	62	▲ 48.4
営業の職業	5,042	5,786	▲ 12.9	4,740	5,616	▲ 15.6	302	170	77.6
E サービスの職業	23,711	19,297	22.9	12,705	10,247	24.0	11,006	9,050	21.6
介護サービスの職業	6,636	5,716	16.1	3,220	2,743	17.4	3,416	2,973	14.9
保健医療サービスの職業	553	685	▲ 19.3	310	359	▲ 13.6	243	326	▲ 25.5
生活衛生サービスの職業	1,984	1,679	18.2	1,502	1,311	14.6	482	368	31.0
飲食物調理の職業	5,928	5,409	9.6	3,068	2,927	4.8	2,860	2,482	15.2
接客・給仕の職業	6,122	3,836	59.6	3,760	2,191	71.6	2,362	1,645	43.6
居住施設・ビル等の管理の職業	1,146	1,096	4.6	454	433	4.8	692	663	4.4
その他のサービスの職業	1,140	751	51.8	373	272	37.1	767	479	60.1
F 保安の職業	4,565	3,090	47.7	2,374	2,190	8.4	2,191	900	143.4
G 農林漁業の職業	345	158	118.4	254	120	111.7	91	38	139.5
H 生産工程の職業	3,548	3,296	7.6	2,687	2,527	6.3	861	769	12.0
金属材料製造、金属加工、溶接・溶断の職業	483	515	▲ 6.2	439	484	▲ 9.3	44	31	41.9
製品製造・加工処理の職業（金属製品除く）	1,193	1,212	▲ 1.6	625	674	▲ 7.3	568	538	5.6
機械組立の職業	276	287	▲ 3.8	214	228	▲ 6.1	62	59	5.1
機械整備・修理、検査の職業	827	598	38.3	737	552	33.5	90	46	95.7
製品検査の職業	148	113	31.0	106	84	26.2	42	29	44.8
生産関連・生産類似の職業	543	506	7.3	494	444	11.3	49	62	▲ 21.0
I 輸送・機械運転の職業	3,870	4,054	▲ 4.5	3,162	3,304	▲ 4.3	708	750	▲ 5.6
自動車運転の職業	3,145	3,440	▲ 8.6	2,506	2,759	▲ 9.2	639	681	▲ 6.2
定置機関・機械および建設機械運転の職業	668	532	25.6	606	470	28.9	62	62	0.0
J 建設等の職業	2,001	2,442	▲ 18.1	1,954	2,319	▲ 15.7	47	123	▲ 61.8
建設・土木の職業	1,551	1,886	▲ 17.8	1,512	1,776	▲ 14.9	39	110	▲ 64.5
電気工事の職業	449	553	▲ 18.8	441	541	▲ 18.5	8	12	▲ 33.3
K 運搬・清掃等の職業	7,069	6,890	2.6	2,140	2,115	1.2	4,929	4,775	3.2
運搬の職業	1,586	1,728	▲ 8.2	1,097	1,187	▲ 7.6	489	541	▲ 9.6
清掃の職業	4,177	4,048	3.2	697	576	21.0	3,480	3,472	0.2
その他の運搬・清掃等の職業	1,181	1,004	17.6	318	321	▲ 0.9	863	683	26.4
職業計	92,804	86,887	6.8	61,931	59,762	3.6	30,873	27,125	13.8

*平成24年3月より職業分類が改定されている。

産業別新規求人 の 推移

平成26年5月

【東京労働局職業安定部】

	産業計	建設業	製造業	情報 通信業	運輸業、 郵便業	卸売業、 小売業	宿泊業、 飲食 サービス業	生活関連 サービス業、 娯楽業	医療、 福祉	サービス業 (他に分類され ないもの)
〔原 数 値〕 (人)										
平成23年計	81,654	5,031	4,173	8,104	4,679	12,133	7,230	2,932	13,687	13,124
平成24年計	94,722	5,648	4,308	9,083	5,150	13,907	9,509	3,693	15,814	15,907
平成25年計	106,579	6,078	4,394	9,400	5,678	15,644	11,869	4,457	17,214	19,107
25年 5月	107,757	5,734	4,502	9,087	5,259	16,471	16,378	3,646	16,148	18,684
6月	96,863	5,858	4,040	8,663	6,330	14,062	9,031	4,286	15,169	17,251
7月	109,381	5,955	4,160	10,240	5,278	16,468	13,526	5,057	17,074	18,826
8月	105,620	6,456	4,655	8,976	4,750	15,816	11,874	3,933	17,635	19,191
9月	105,544	6,406	4,532	9,281	6,080	15,349	10,481	4,458	16,232	20,472
10月	127,712	6,906	4,812	11,267	7,415	17,792	14,797	5,166	19,884	25,304
11月	108,566	6,290	4,789	10,032	5,299	15,437	11,646	4,386	17,839	20,087
12月	93,252	4,920	3,615	8,280	5,027	13,893	8,629	3,169	17,660	15,405
26年 1月	123,829	7,182	4,765	10,763	6,881	16,942	14,503	4,649	20,409	21,102
2月	115,181	6,273	4,871	9,891	5,594	15,575	12,809	4,410	20,256	21,128
3月	109,608	5,882	4,537	8,572	5,535	15,656	10,005	3,987	19,138	22,539
4月	118,456	7,224	4,481	10,346	6,237	18,042	17,817	4,234	17,541	19,647
5月	111,266	5,767	4,983	9,182	5,333	15,151	14,743	4,828	17,881	20,793
〔前年同期比、前年同月比〕 (%)										
平成23年度	14.7	33.0	2.9	20.8	5.0	6.2	16.7	16.4	19.7	15.2
平成24年度	14.4	4.7	3.5	8.8	10.6	15.1	27.1	33.3	11.9	21.8
平成25年度	12.5	8.9	3.0	4.7	10.3	10.0	24.2	7.8	10.9	19.8
25年 5月	17.6	6.3	2.9	4.7	10.5	19.7	80.2	▲ 5.5	2.9	28.7
6月	5.8	4.3	▲ 2.8	▲ 7.0	23.6	2.2	24.0	28.9	0.4	12.8
7月	17.0	8.8	▲ 5.5	14.4	8.1	20.4	29.8	62.8	9.4	16.0
8月	9.5	21.8	5.6	0.8	▲ 11.9	6.6	15.7	▲ 14.3	10.3	20.1
9月	15.9	11.2	8.7	▲ 0.5	11.3	4.2	39.7	32.6	8.3	36.2
10月	16.2	9.3	▲ 0.3	12.6	26.9	11.8	15.5	8.6	11.7	39.0
11月	8.4	18.8	2.6	2.7	▲ 4.8	8.7	6.7	14.0	13.6	9.8
12月	11.9	1.3	13.3	3.5	4.4	20.5	38.0	▲ 17.7	15.4	4.6
26年 1月	12.4	10.3	7.5	12.2	16.0	8.1	18.2	▲ 11.3	6.4	15.7
2月	10.6	4.0	3.9	9.6	4.1	6.9	13.1	10.7	15.1	15.6
3月	6.3	0.2	4.9	▲ 5.3	6.6	▲ 2.5	7.8	▲ 20.6	21.9	14.7
4月	10.9	20.4	7.5	11.1	0.5	11.8	35.0	▲ 17.5	6.6	9.7
5月	3.3	0.6	10.7	1.0	1.4	▲ 8.0	▲ 10.0	32.4	10.7	11.3

※1 新規学卒者を除きパートタイムを含んだ数値である。

※2 年度及び年の数値は月平均である。

※3 平成21年4月より日本標準産業分類(第12回改訂)を適用している。

主な産業別・事業所規模別新規求人状況

Table with columns for industry/business type (e.g., 建設業, 製造業), and rows for recruitment statistics (本, 前年同月, 前年同月比) under three categories: 一般 (General), パート (Part-time), and うち常用 (Among them, full-time).