



一般職業紹介状況(平成25年6月分)

《資料を参照する際は資料名の後のマークをダブルクリックしてください》

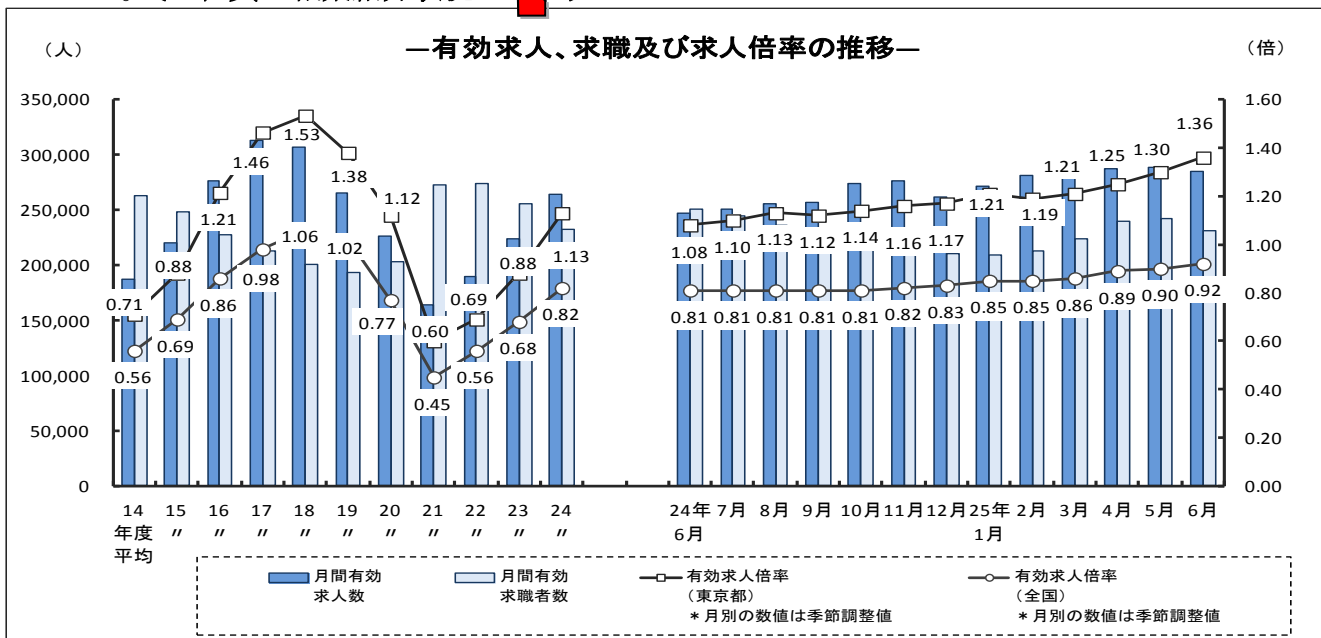
「有効求人倍率は1.36倍と、約5年ぶりに1.30倍台の水準まで改善した前月より、更に改善」

6月の特徴(東京の雇用情勢)

- 平成25年6月分の有効求人倍率(季節調整値)は1.36倍で、前月より0.06ポイント上昇した。
- 平成25年6月分の新規求人数は前年同月比5.8%増で、40ヶ月連続で前年同月を上回った。
- 平成25年6月分の新規求人倍率(季節調整値)は2.31倍で、前月より0.02ポイント上昇した。

1 有効求人倍率・求人・求職の状況

- 有効求人数(原数値)は285,280人(前年同月比15.7%増)で、38ヶ月連続で前年同月を上回った。[最近の雇用失業情勢]
このうち、正社員の有効求人数(原数値)は129,894人(前年同月比8.2%増)で、38ヶ月連続で前年同月を上回った。有効求人(全数)に占める正社員求人数は45.5%となった。
[正社員の職業紹介状況]
- 有効求職者数(原数値)は231,604人(前年同月比7.5%減)で、34ヶ月連続で前年同月を下回った。[最近の雇用失業情勢]
- 有効求人倍率(季節調整値)は1.36倍(前年同月比0.28ポイント上昇)となり、約5年ぶりに1.30倍台まで改善した前月の1.30倍より、更に0.06ポイント上昇した。
[最近の雇用失業情勢]
なお、職種別の有効求人倍率(常用)は、職業別有効求人倍率(常用)及び産業別新規求人数(全数) を参照。
正社員有効求人倍率(原数値)は0.75倍となり、前年同月の0.64倍より0.11ポイント上昇した。[正社員の職業紹介状況]



2 新規求人倍率・求人・求職の状況

- 新規求人数（原数値）は96,863人（前年同月比5.8%増）で、40ヶ月連続で前年同月を上回った。〔最近の雇用失業情勢 〇〕

なお、産業別の新規求人数（主要産業）は、職業別有効求人倍率（常用）及び産業別新規求人数（全数）を参照。

また、正社員の新規求人数は、43,914人（前年同月比0.6%増）で、14ヶ月連続で前年同月を上回った。新規求人（全数）に占める正社員求人数は45.3%となった。

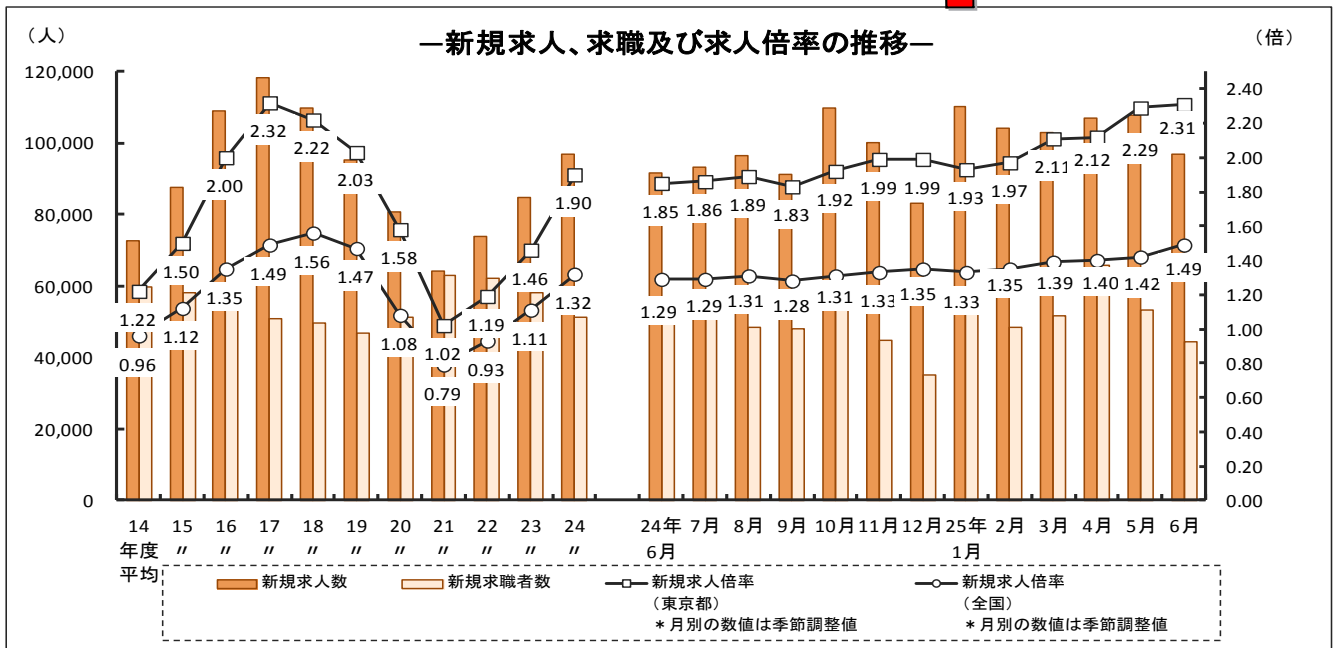
〔正社員の職業紹介状況 〇〕

- 新規求職者数（原数値）は44,460人（前年同月比13.7%減）で、22ヶ月連続で前年同月を下回った。〔最近の雇用失業情勢 〇〕

新規求職者数（一般常用）のうち、在職者は8,128人（前年同月比7.4%減）、離職者は21,079人（前年同月比15.0%減）となった。離職者のうち、事業主都合離職者は7,400人（前年同月比16.7%減）で、39ヶ月連続で前年同月を下回っており、自己都合離職者は12,569人（前年同月比13.4%減）で、25ヶ月連続で前年同月を下回った。

〔新規一般常用求職者の態様別推移 〇〕

- 新規求人倍率（季節調整値）は2.31倍（前年同月比で0.46ポイント上昇）となり、前月の2.29倍より0.02ポイント上昇した。〔最近の雇用失業情勢 〇〕



3 就職者の状況

- 就職件数は、平成24年10月以降、前年同月比で増加傾向にあったが、6月は12,768件と、前年同月より2.4%減となった。

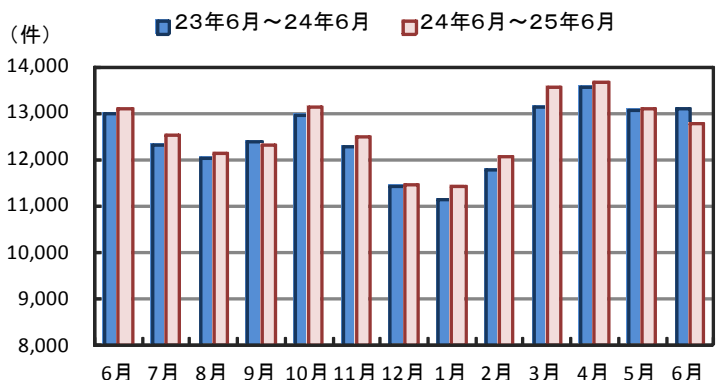
〔最近の雇用失業情勢 〇〕

一般、パート別の状況をみると、一般は7,490件（前年同月比3.0%減）、パートは5,278件（前年同月比1.5%減）となった。


〔職業紹介取扱状況 〇〕

- 正社員就職件数は5,578件と、前年同月より4.1%減となった。

就職者の状況




また、就職件数（全数）に占める正社員就職件数は43.7%となった。


〔正社員の職業紹介状況 〕

4 求人充足の状況

- 求人充足数は17,184件と、前年同月より3.6%減となった。

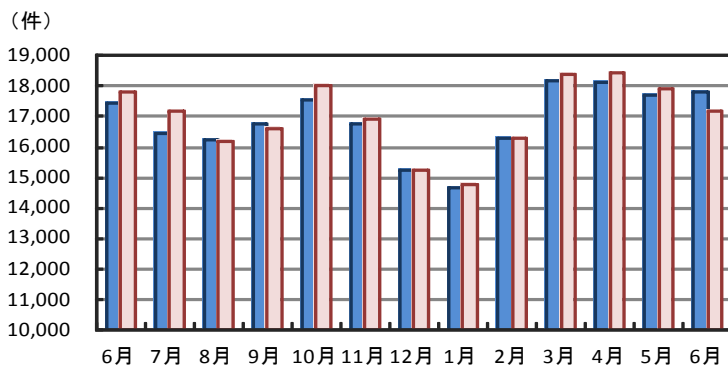
〔最近の雇用失業情勢 〕

一般、パート別の状況を見ると、一般は10,170件（前年同月比4.9%減）、パートは7,014件（前年同月比1.6%減）となった。





〔職業紹介取扱状況 〕

求人充足の状況

■ 23年6月～24年6月 ■ 24年6月～25年6月



《参考資料》

- * 主な職業別常用有効求人求職状況 
- * 主な職業別常用新規求人状況 
- * 産業別新規求人の推移 
- * 主な産業別・事業所規模別新規求人状況 

～用語の解説～

- * **新規求人数**……ハローワークにおいて当該期間中に受け付けた求人数。
- * **有効求人数**……「前月から繰り越された有効求人数」と当月の「新規求人数」の合計数。
- * **新規求職者数**……ハローワークにおいて当該期間中に新たに受け付けた求職申込の件数。
- * **有効求職者数**……「前月から繰り越された有効求職者数」と当月の「新規求職者数」の合計数。
- * **求人倍率**…… 求職者数に対する求人数の割合。
⇒ **新規求人倍率**: 新規求人数 ÷ 新規求職申込件数

⇒ **有効求人倍率**: 有効求人数 ÷ 有効求職者数
なお、求人倍率の「季節調整値」とは、1年を周期として繰り返す季節的変動要因を一定の方法により取り除いて計算した数値をいう。(12月までの1年分のデータが集まった段階で過去の全データが修正の対象となり、毎年1月分の公表に併せて「季節調整値替え」が行われる。)

⇒ **正社員有効求人倍率**: 正社員の有効求人数 ÷ パートタイムを除く常用の有効求職者数
ただし、パートタイムを除く常用の有効求職者には派遣労働者や契約社員を希望する者も含まれるため、厳密な意味での正社員有効求人倍率より低い値となる。
- * **就職件数**……都内のハローワークにおいて求職申込を受け付けた求職者に対して、全国のハローワークで受理した求人を紹介、就職が確認された件数。
- * **充足数**……都内のハローワークにおいて受け付けた求人に対して、全国のハローワークで紹介、就職が確認された件数。