



一般職業紹介状況(平成25年4月分)







《資料を参照する際は資料名の後のマークをダブルクリックしてください》

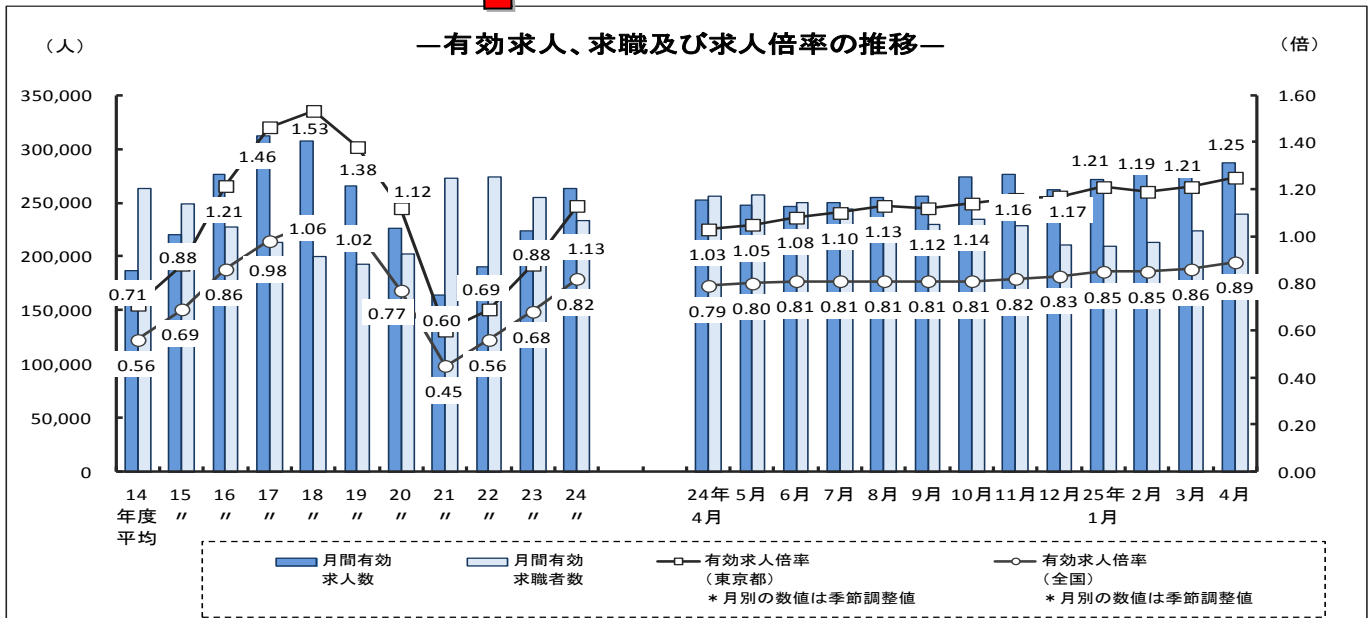
「有効求人倍率は1.25倍と、リーマンショック直前(平成20年8月)を上回る水準まで改善」

4月の特徴(東京の雇用情勢)

- 平成25年4月分の有効求人倍率(季節調整値)は1.25倍で、前月より0.04ポイント上昇した。
- 平成25年4月分の新規求人数は前年同月比18.8%増で、38ヶ月連続で前年同月を上回った。
- 平成25年4月分の新規求人倍率(季節調整値)は2.12倍で、前月より0.01ポイント上昇した。

1 有効求人倍率・求人・求職の状況

- 有効求人数(原数値)は287,081人(前年同月比13.9%増)で、36ヶ月連続で前年同月を上回った。[最近の雇用失業情勢 
 - このうち、正社員の有効求人数(原数値)は131,843人(前年同月比9.2%増)で、36ヶ月連続で前年同月を上回った。有効求人(全数)に占める正社員求人数は45.9%となった。[正社員の職業紹介状況 
- 有効求職者数(原数値)は239,952人(前年同月比6.2%減)で、32ヶ月連続で前年同月を下回った。[最近の雇用失業情勢 
- 有効求人倍率(季節調整値)は1.25倍(前年同月比0.22ポイント上昇)となり、前月の1.21倍より0.04ポイント上昇した。リーマンショック直前の平成20年8月(1.23倍)を上回る水準まで改善した。[最近の雇用失業情勢 
 - なお、職種別の有効求人倍率(常用)は職業別有効求人倍率(常用)及び産業別新規求人数(全数)  を参照。
 - 正社員有効求人倍率(原数値)は0.72倍となり、前年同月の0.62倍より0.10ポイント上昇した。[正社員の職業紹介状況 



2 新規求人倍率・求人・求職の状況

- 新規求人数（原数値）は106,838人（前年同月比18.8%増）で、38ヶ月連続で前年同月を上回った。〔最近の雇用失業情勢 〇〕

なお、産業別の新規求人数（主要産業）は職業別有効求人倍率（常用）及び産業別新規求人数（全数）を参照。

また、正社員の新規求人数は、49,822人（前年同月比13.1%増）で、12ヶ月連続で前年同月を上回った。新規求人（全数）に占める正社員求人数は46.6%となった。

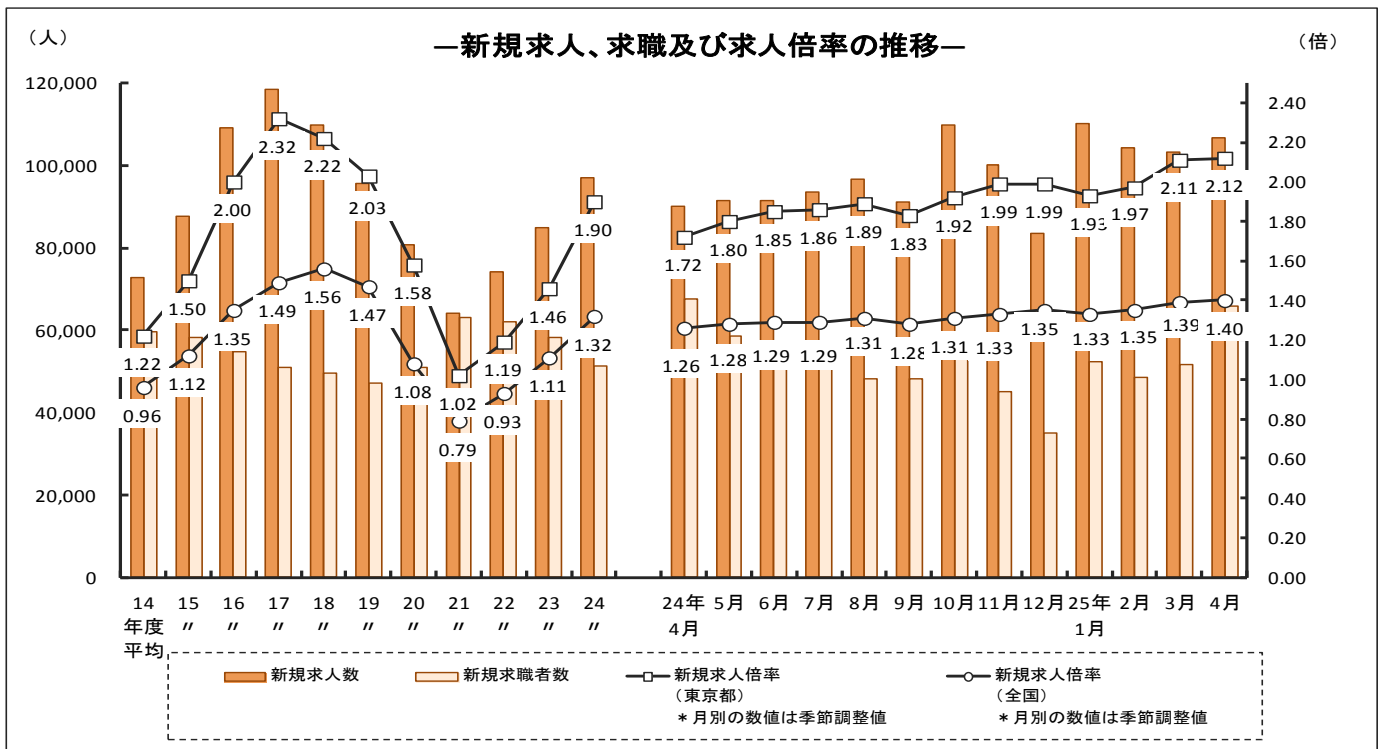
〔正社員の職業紹介状況 〇〕

- 新規求職者数（原数値）は65,722人（前年同月比2.9%減）で、20ヶ月連続で前年同月を下回った。〔最近の雇用失業情勢 〇〕

新規求職者数（一般常用）のうち、在職者は8,584人（前年同月比0.3%増）、離職者は33,455人（前年同月比4.4%減）となった。離職者のうち、事業主都合離職者は13,599人（前年同月比1.8%減）で、37ヶ月連続で前年同月を下回っており、自己都合離職者は17,739人（前年同月比5.5%減）で、23ヶ月連続で前年同月を下回った。

〔新規一般常用求職者の態様別推移 〇〕

- 新規求人倍率（季節調整値）は2.12倍（前年同月比で0.40ポイント上昇）となり、58ヶ月ぶりに2倍台となった前月（2.11倍）を上回った。〔最近の雇用失業情勢 〇〕

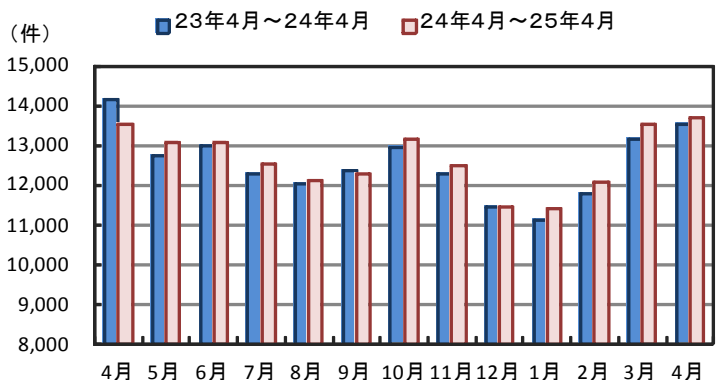


3 就職者の状況

- 就職件数は、13,679件（前年同月比1.0%増）で、7ヶ月連続で前年同月を上回った。〔最近の雇用失業情勢 〇〕

一般、パート別の状況をみると、一般は8,118件（前年同月比1.6%減）で、前年同月を下回った。パートは5,561件（前年同月比4.9%増）で、3ヶ月連続で前年同月を上回った。〔職業紹介取扱状況 〇〕


就職者の状況




- 正社員就職件数は、5,829 件で（前年同月比 0.1%減）、ほぼ前年並みに留まった。
また、就職件数（全数）に占める正社員就職件数は 42.6%となった。

〔正社員の職業紹介状況 〕

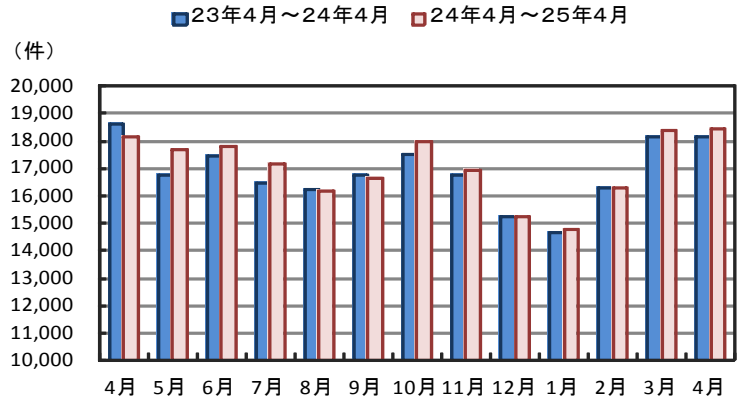
4 求人充足の状況

- 求人充足数は、18,441 件（前年同月比 1.6%増）で、7ヶ月連続で前年同月を上回った。〔最近の雇用失業情勢 〕




一般、パート別の状況をみると、一般は 11,248 件（前年同月比 1.5%減）で、3ヶ月連続で前年同月を下回った。パートは 7,193 件（前年同月比 6.8%増）で、3ヶ月連続で前年同月を上回った。

〔職業紹介取扱状況 〕

求人充足の状況



《参考資料》

- * 主な職業別常用有効求人求職状況 
- * 主な職業別常用新規求人状況 
- * 産業別新規求人の推移 

～用語の解説～

- * **新規求人数**……ハローワークにおいて当該期間中に受け付けた求人数。
- * **有効求人数**……「前月から繰り越された有効求人数」と当月の「新規求人数」の合計数。
- * **新規求職者数**……ハローワークにおいて当該期間中に新たに受け付けた求職申込の件数。
- * **有効求職者数**……「前月から繰り越された有効求職者数」と当月の「新規求職者数」の合計数。
- * **求人倍率**…… 求職者数に対する求人数の割合。
⇒ **新規求人倍率**: 新規求人数 ÷ 新規求職申込件数

⇒ **有効求人倍率**: 有効求人数 ÷ 有効求職者数
なお、求人倍率の「季節調整値」とは、1年を周期として繰り返す季節的変動要因を一定の方法により取り除いて計算した数値をいう。(12月までの1年分のデータが集まった段階で過去の全データが修正の対象となり、毎年1月分の公表に併せて「季節調整値替え」が行われる。)

⇒ **正社員有効求人倍率**: 正社員の有効求人数 ÷ パートタイムを除く常用の有効求職者数
ただし、パートタイムを除く常用の有効求職者には派遣労働者や契約社員を希望する者も含まれるため、厳密な意味での正社員有効求人倍率より低い値となる。
- * **就職件数**……都内のハローワークにおいて求職申込を受け付けた求職者に対して、全国のハローワークで受理した求人を紹介、就職が確認された件数。
- * **充足数**……都内のハローワークにおいて受け付けた求人に対して、全国のハローワークで紹介、就職が確認された件数。