



一般職業紹介状況(平成25年1月分)

「有効求人倍率は1.21倍と、53ヶ月ぶりに1.2倍台に改善」

《資料を参照する場合は資料名の後のマークをダブルクリックしてください。》

今月の特徴(東京の雇用情勢)

- 平成25年1月分の有効求人倍率(季節調整値)は1.21倍で、前月より0.04ポイント上昇した。
- 平成25年1月分の新規求人数は前年同月比16.2%増で、35ヶ月連続で前年同月を上回った。
- 平成25年1月分の新規求人倍率(季節調整値)は1.93倍で、前月より0.06ポイント低下した。

1 有効求人倍率・求人・求職の状況

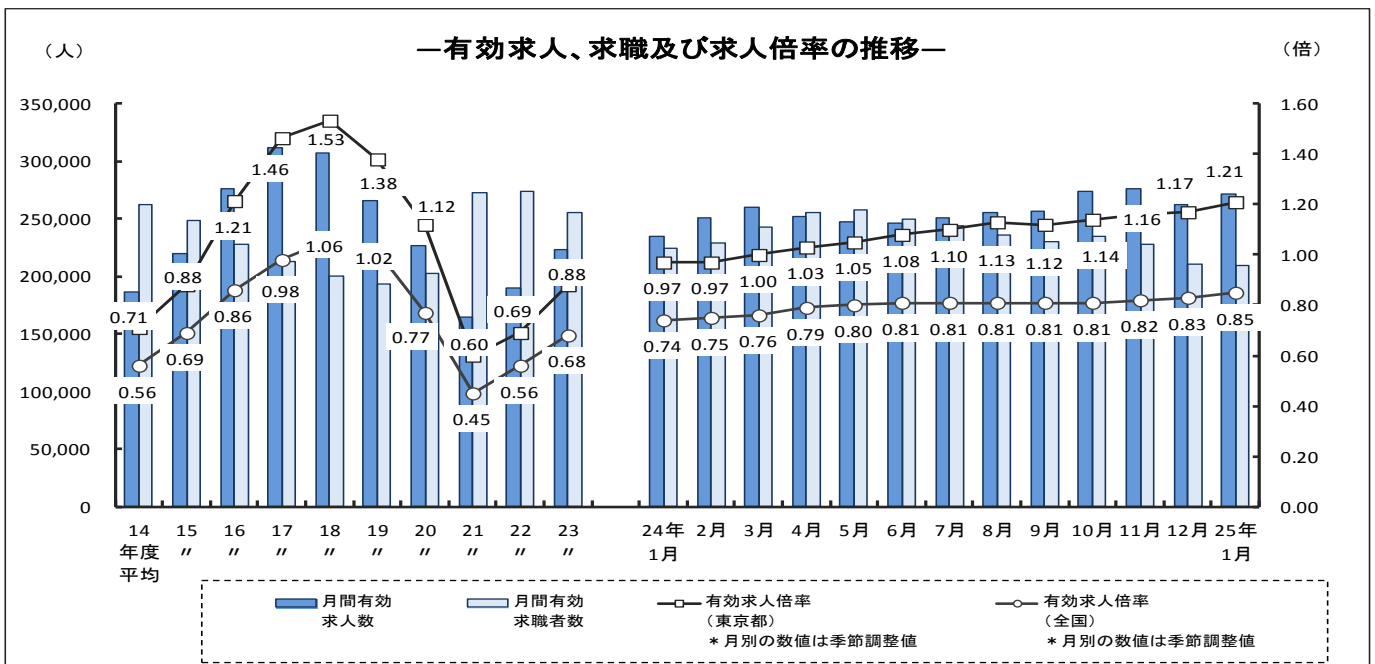
○ 有効求人数(原数値)は272,083人(前年同月比15.6%増)で、33ヶ月連続で前年同月を上回った。[資料1

○ 有効求職者数(原数値)は209,099人(前年同月比7.0%減)で、29ヶ月連続で前年同月を下回った。ただし、リーマンショック直前の平成20年8月(192,292人)の水準までには回復していない。[資料1

○ 有効求人倍率(季節調整値)は1.21倍(前年同月比で0.24ポイント上昇)となり、前月の1.17倍より0.04ポイント上昇した。  
リーマンショック直前の平成20年8月の有効求人倍率(季節調整値)の1.23倍以降、53ヶ月ぶりに1.2倍台となった。[資料1

なお、職種別の有効求人倍率(常用)は資料5を参照。

正社員有効求人倍率(原数値)は0.82倍となり、前年同月の0.68倍より0.14ポイント上昇した。平成20年7月の0.80倍以降、54ヶ月ぶりに0.8倍台となった。[資料3



## 2 新規求人倍率・求人・求職の状況

○ 新規求人数（原数値）は110,137人（前年同月比16.2%増）で、35ヶ月連続で前年同月を上回った。〔資料1 〇〕

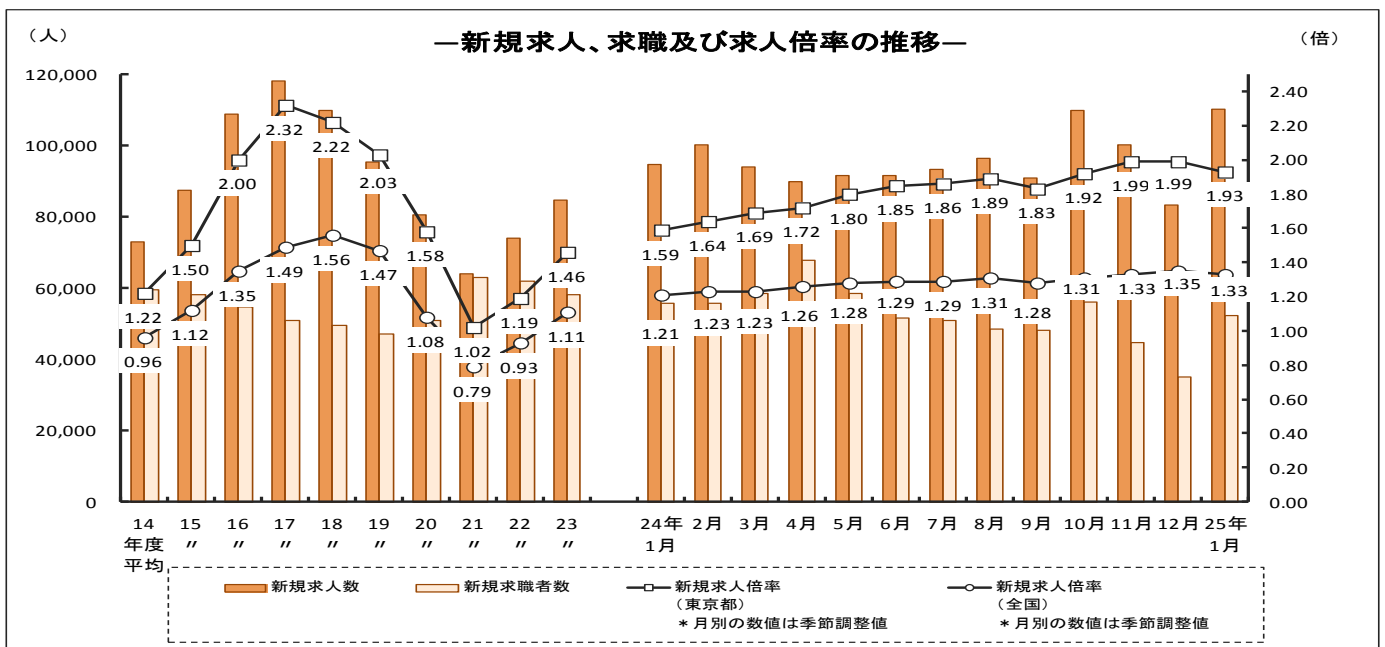
なお、産業別の新規求人数（主要産業）は資料5を参照。〇

正社員の新規求人数は、53,452人（前年同月比13.6%増）で、9ヶ月連続で前年同月を上回った。新規求人（全数）に占める正社員求人数は48.5%となった。〔資料3 〇〕

○ 新規求職者数（原数値）は52,345人（前年同月比6.2%減）で、17ヶ月連続で前年同月を下回った。〔資料1 〇〕

新規求職者数（一般常用）のうち、在職中の者は10,218人（前年同月比2.2%増）、離職者は24,819人（前年同月比10.1%減）となった。離職者のうち、事業主都合離職者は9,006人（前年同月比14.0%減）と34ヶ月連続で前年同月を下回っており、自己都合離職者は14,392人（前年同月比7.3%減）と20ヶ月連続で前年同月を下回った。〔資料4 〇〕

○ 新規求人倍率（季節調整値）は1.93倍（前年同月比で0.34ポイント上昇）となり、前月の1.99倍より0.06ポイント低下した。〔資料1 〇〕



## 3 就職者の状況

○ 就職件数は、11,405件（前年同月比2.5%増）と4ヶ月連続で前年同月を上回った。〔資料1 〇〕

一般、パート別の状況をみると、一般は6,941件（前年同月比4.5%増）と増加に転じた。パートは4,464件（前年同月比0.5%減）と減少に転じた。

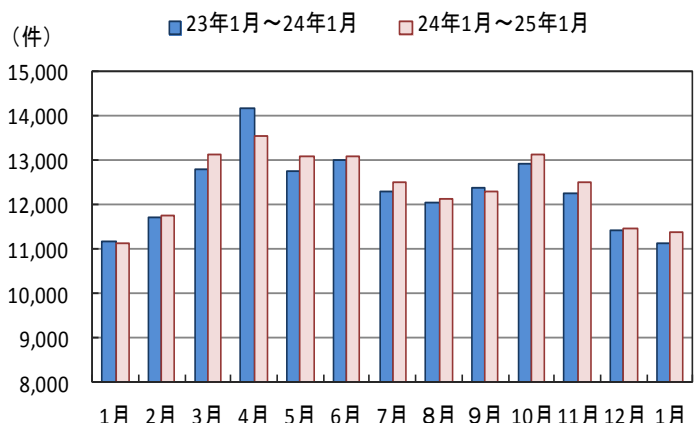
〔資料2 〇〕

○ 正社員就職件数は、5,210件（前年同月比5.0%増）と増加に転じた。

また、就職件数（全数）に占める正社員就職件数は45.7%となった。

〔資料3 〇〕

### 就職者の状況



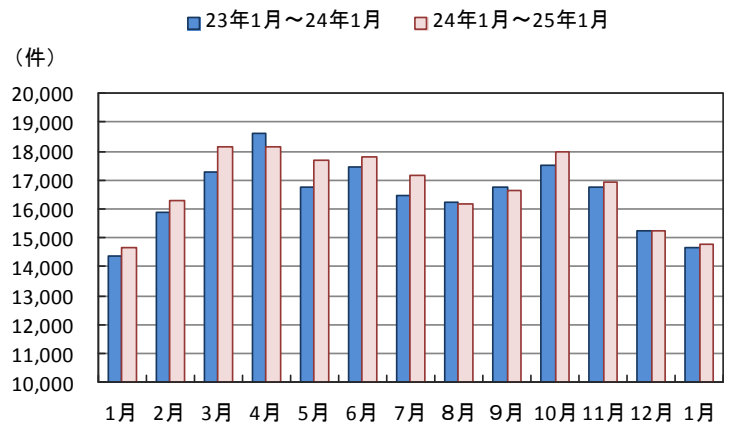
#### 4 求人充足の状況

○ 求人充足数は、14,784 件（前年同月比 1.0%増）と 4 ヶ月連続で前年同月を上回った。〔資料 1 〇〕

一般、パート別の状況をみると、一般は 9,151 件（前年同月比 1.8%増）と増加に転じた。パートは 5,633 件（前年同月比 0.4%減）と減少に転じた。

〔資料 2 〇〕

#### 求人充足の状況



#### ～用語の解説～

- \* **新規求人数**.....ハローワークにおいて当該期間中に受け付けた求人数。
- \* **有効求人数**.....「前月から繰り越された有効求人数」と当月の「新規求人数」の合計。
- \* **新規求職者数**.....ハローワークにおいて当該期間中に新たに受け付けた求職申込の件数。
- \* **有効求職者数**.....「前月から繰り越された有効求職者数」と当月の「新規求職者数」の合計数。
- \* **求人倍率**..... 求職者数に対する求人数の割合。
  - ⇒ **新規求人倍率**: 新規求人数 ÷ 新規求職申込件数
  - ⇒ **有効求人倍率**: 有効求人数 ÷ 有効求職者数
 なお、求人倍率の「季節調整値」とは、1年を周期として繰り返す季節的変動要因を一定の方法により取り除いて計算した数値をいう。(12月までの1年分のデータが集まった段階で過去の全データが修正の対象となり、毎年1月分の公表に併せて「季節調整値替え」が行われる。)
  - ⇒ **正社員有効求人倍率**: 正社員の有効求人数 ÷ パートタイムを除く常用の有効求職者数
 ただし、パートタイムを除く常用の有効求職者には派遣労働者や契約社員を希望する者も含まれるため、厳密な意味での正社員有効求人倍率より低い値となる。
- \* **就職件数**.....都内のハローワークにおいて求職申込を受け付けた求職者に対して、全国のハローワークで受理した求人を紹介、就職が確認された件数。
- \* **充足数**.....都内のハローワークにおいて受け付けた求人に対して、全国のハローワークで紹介、就職が確認された件数。

【参考資料】(資料名の後のマークをダブルクリックしてください)。

- 資料 1 : 最近の雇用失業情勢 〇
- 資料 2 : 職業紹介取扱状況 〇
- 資料 3 : 正社員の職業紹介状況 〇
- 資料 4 : 一般常用新規求職者の態様別推移 〇
- 資料 5 : 職業別有効求人倍率(常用)及び産業別新規求人の状況 〇
- 資料 6 : 主な職業別有効求人求職状況 〇
- 資料 7 : 主な職業別新規求人状況 〇
- 資料 8 : 産業別新規求人の推移 〇
- 資料 9 : 産業別・事業所規模別新規求人状況 〇