



— 一般職業紹介状況 —

平成24年9月分及び  
平成24年度上半期分

《資料を参照する場合は資料名の後のマークをダブルクリックしてください。》

- 平成24年9月分は、新規求人数が31ヶ月連続で前年同月を上回った。
- 平成24年9月分は、有効求人倍率が1.12倍と前月より0.02ポイント低下した。
- ◎ 平成24年度上半期分は、有効求人倍率が1.09倍と前年同期より0.27ポイント上昇した。
- ◎ 平成24年度上半期分は、新規求人数が554,141人と前年同期比16.4%増となった。

〈平成24年9月分〉

1 有効求人倍率・求人・求職の動き [最近の雇用失業情勢

(1) 有効求人倍率

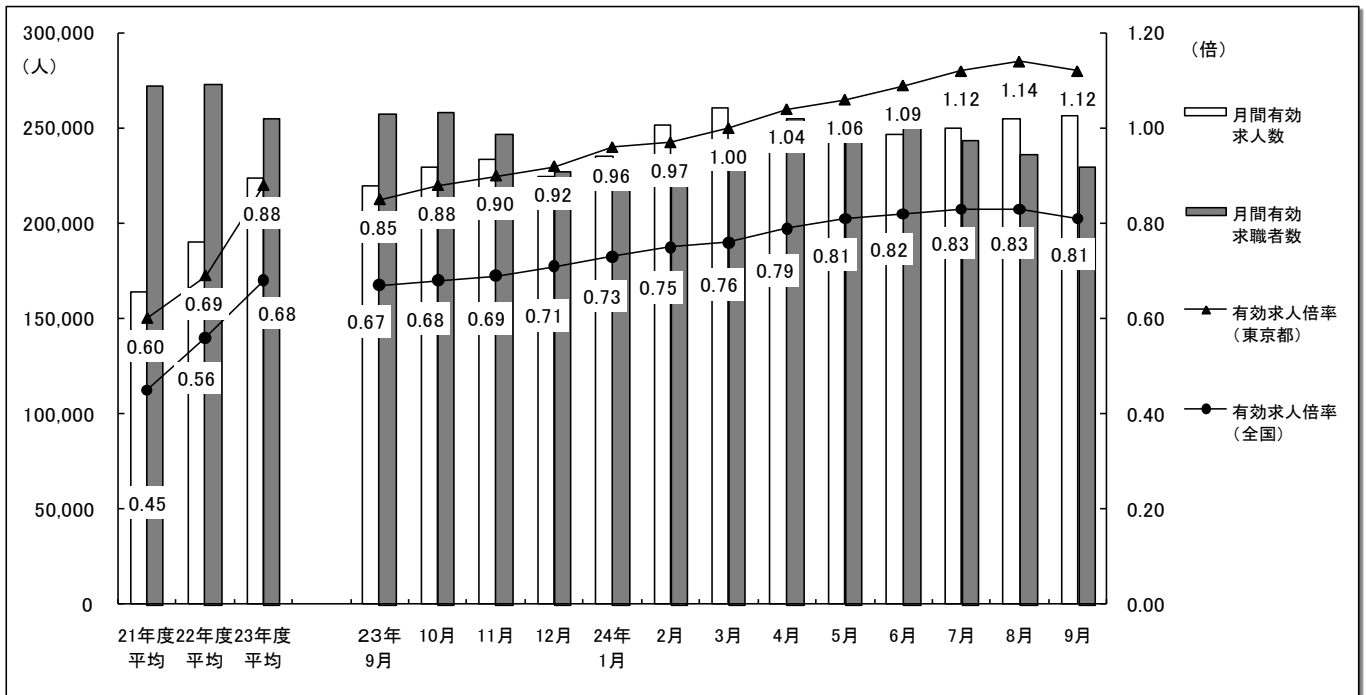
有効求人倍率（季節調整値）は1.12倍となり、前月より0.02ポイント低下した。

(2) 有効求人数

月間有効求人数（原数値）は256,591人で前年同月比16.9%の増加と、29ヶ月連続で前年同月を上回った。

(3) 有効求職者数

月間有効求職者数（原数値）は229,885人で前年同月比10.8%の減少と、25ヶ月連続で前年同月を下回った。



#### (4) 職業別の有効求人倍率の状況 [主な職業別有効求人求職状況

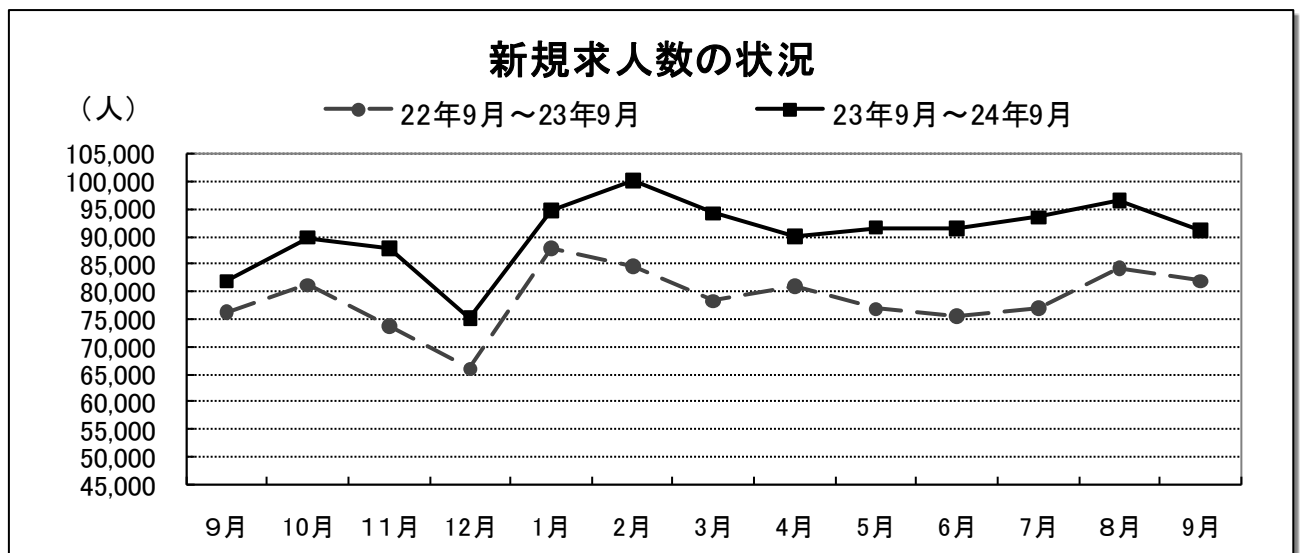
職業別の常用有効求人求職の状況をみると、一般常用では、〔医師、歯科医師、獣医師、薬剤師〕7.30倍、〔保安の職業〕4.91倍、〔保健師、助産師、看護師〕4.01倍、〔建築・土木・測量技術者〕3.69倍、〔建設・土木の職業〕3.44倍と高い倍率となっており、一方、〔その他の運搬・清掃等の職業〕0.08倍、〔一般事務の職業〕0.23倍、〔会計事務の職業〕0.25倍、〔美術家、デザイナー、写真家〕0.32倍、〔その他の専門的職業〕0.36倍と低い倍率となった。

また、パート常用では、〔医師、歯科医師、獣医師、薬剤師〕9.42倍、〔保安の職業〕8.14倍、〔介護サービスの職業〕5.08倍、〔保健師、助産師、看護師〕3.87倍、〔接客・給仕の職業〕3.17倍と高い倍率となっており、一方、〔その他の運搬・清掃等の職業〕0.25倍、〔管理的職業〕0.30倍、〔一般事務の職業〕0.40倍、〔製造技術者〕0.46倍、〔機械組立の職業〕0.57倍と低い倍率となった。

## 2 新規求人の動き

#### (1) 新規求人数の状況 [最近の雇用失業情勢

新規求人数(原数値)は91,063人で前年同月比11.2%増と31ヶ月連続で前年同月を上回った。



#### (2) 正社員・非正社員の新規求人数の状況 [正社員の職業紹介状況

正社員・非正社員の新規求人数の状況をみると、正社員42,902人で前年同月比9.7%増、非正社員48,161人で前年同月比12.6%増となっており、正社員新規求人数構成比は47.1%で前年同月より0.7ポイント低下した。

また、就職件数は、正社員5,436人で前年同月比3.0%減、非正社員は6,865人で前年同月比1.3%増となっており、正社員就職件数構成比は44.2%で前年同月より1.1ポイント低下した。

#### (3) 産業別新規求人の状況 [主な産業別・事業所規模別新規求人状況

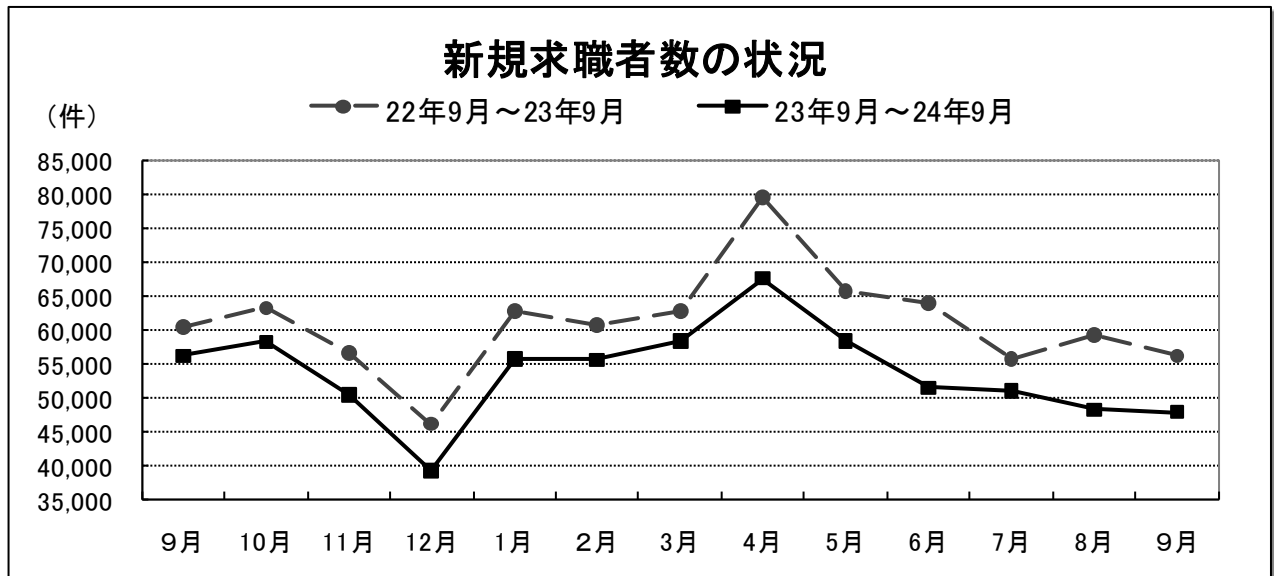
新規求人数の全数を産業別の状況で前年同月比をみると、〔複合サービス業〕39.0%減、〔電気・ガス・熱供給・水道業〕18.5%減、〔製造業〕9.3%減となった。

一方、〔情報通信業〕23.7%増、〔運輸業、郵便業〕17.0%増、〔生活関連サービス業、娯楽業〕15.5%増、〔サービス業〕15.4%増、〔医療・福祉〕13.7%増、〔卸売業・小売業〕12.6%増、〔宿泊業、飲食サービス業〕11.6%増、〔教育、学習支援業〕5.8%増、〔建設業〕4.9%増、〔金融業、保険業〕1.2%増、〔学術研究、専門・技術サービス業〕1.0%増、〔不動産業、物品賃貸業〕0.2%増となった。

### 3 新規求職者の動き

#### (1) 新規求職者の状況 [最近の雇用失業情勢]

新規求職申込件数（原数値）は47,979件で前年同月比14.7%減と13ヶ月連続で前年同月を下回った。



#### (2) 態様別新規求職者の状況 [新規一般常用求職者の態様別推移]

一般常用求職者の状況を態様別にみると、新規求職者数35,247件で前年同月比15.8%減となり、うち、在職中の者は8,095件で前年同月比5.8%減、離職者は23,327件で前年同月比13.6%減となった。

離職者のうち、事業主都合離職者は16.9%減と30ヶ月連続で前年同月を下回った。

### 4 就職者の動き

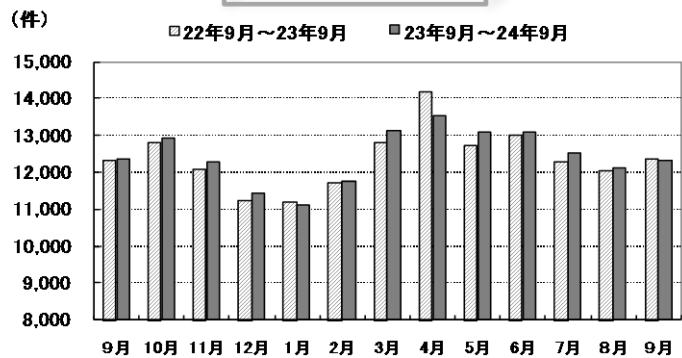
就職件数は、12,301件で前年同月比0.6%減と減少に転じた。

#### [最近の雇用失業情勢]

一般、パート別の状況をみると、一般は7,220件で前年同月比0.9%減と2ヶ月連続で前年同月を下回った。パートは5,081件で前年同月比0.2%減と減少に転じた。

#### [職業紹介取扱状況]

#### 就職者の状況



### 5 求人充足の動き

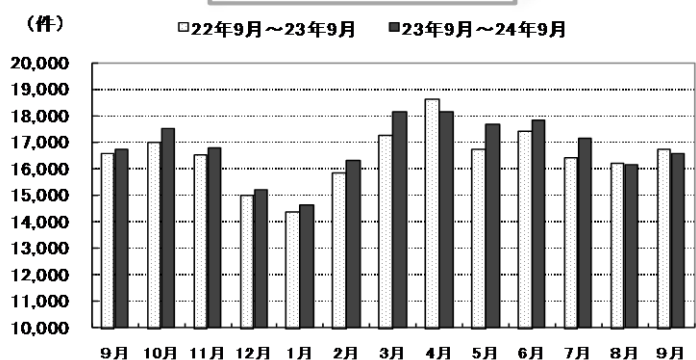
求人充足数は、16,613件で前年同月比0.9%減と2ヶ月連続で前年同月を下回った。

#### [最近の雇用失業情勢]

一般、パート別の状況をみると、一般は9,917件で前年同月比2.2%減と2ヶ月連続で前年同月を下回った。パートは6,696件で前年同月比1.1%増と2ヶ月連続で前年同月を上回った。

#### [職業紹介取扱状況]

#### 求人充足の状況



#### 【参考資料】


- \* 主な職業別常用新規求人状況
- \* 産業別新規求人の推移

## 〈平成24年度上半期分〉

### 1 有効求人倍率・求人・求職の動き

有効求人倍率（季節調整値）は1.09倍となり、前年同期より0.27ポイント上昇した。有効求人数（原数値）は1,508,294人で前年同期比20.8%増となり、有効求職者数（原数値）は1,473,791人で前年同期比9.9%減となった。

職業別の常用有効求人求職の状況をみると、一般常用では、〔医師、歯科医師、獣医師、薬剤師〕6.58倍、〔保安の職業〕4.44倍、〔保健師、助産師、看護師〕3.83倍、〔建築・土木・測量技術者〕3.37倍、〔建設・土木の職業〕3.13倍と高い倍率となっており、一方、〔その他の運搬・清掃等の職業〕0.08倍、〔一般事務の職業〕0.21倍、〔会計事務の職業〕0.24倍、〔美術家、デザイナー、写真家〕0.30倍、〔清掃の職業〕0.33倍と低い倍率となった。また、パート常用では、〔医師、歯科医師、獣医師、薬剤師〕7.62倍、〔保安の職業〕6.50倍、〔介護サービスの職業〕4.77倍、〔保健師、助産師、看護師〕3.86倍、〔接客・給仕の職業〕3.07倍と高い倍率となっており、一方、〔管理的職業〕0.23倍、〔その他の運搬・清掃等の職業〕0.25倍、〔一般事務の職業〕0.37倍、〔製造技術者〕0.39倍、〔機械組立の職業〕0.51倍と低い倍率となった。

〔主な職業別有効求人求職状況（平成24年上半期分）  〕

### 2 新規求人の動き

新規求人数（原数値）は554,141人で前年同期比16.4%増となった。

正社員・非正社員の新規求人数の状況をみると、正社員264,155人で前年同期比10.4%増、非正社員289,986人で前年同期比22.4%増となっており、正社員新規求人数構成比は47.7%で前年同期より2.6ポイント低下した。また、就職件数は、正社員33,984人で前年同期比1.8%減、非正社員42,667人で前年同期比1.6%増となっており、正社員就職件数構成比は44.3%で前年同期より0.9ポイント低下した。

新規求人数の全数を産業別の状況で前年同期をみると、〔金融業、保険業〕14.1%減となった。

一方、〔宿泊業、飲食サービス業〕33.3%増、〔生活関連サービス業、娯楽業〕28.7%増、〔複合サービス業〕27.9%増、〔教育、学習支援業〕25.3%増、〔サービス業〕21.7%増、〔卸売業、小売業〕19.3%増、〔医療・福祉〕15.1%増、〔情報通信業〕13.0%増、〔電気・ガス・熱供給・水道業〕12.0%増、〔不動産業、物品賃貸業〕11.7%増、〔運輸業、郵便業〕11.5%増、〔建設業〕11.3%増、〔学術研究、専門・技術サービス〕4.3%増、〔製造業〕2.8%増となった。

〔主な産業別・事業所規模別新規求人状況（平成24年上半期分）  〕

### 3 新規求職者の動き

新規求職申込件数（原数値）は324,957件で前年同期比14.7%減となった。

一般常用求職者の状況を態様別にみると、新規求職者数240,347件で前年同期比15.2%減となり、うち、在職中の者は51,193件で前年同期比6.8%減、離職者は161,979件で前年同期比14.3%減となった。離職者のうち、事業主都合離職者は19.2%減となった。

### 4 就職者の動き

就職件数は76,651件で前年同期比0.1%増となった。

一般、パート別の状況をみると、一般は45,556件で前年同期比0.6%増となり、パートは31,095件で前年同期比0.7%減となった。

### 5 求人充足の動き

求人充足数は、103,599件で前年同期比1.3%増となった。

一般、パート別の状況をみると、一般は63,349件で前年同期比2.0%増となり、パートは40,250件で前年同期比0.1%増となった。

#### 【参考資料】

\*主な職業別常用新規求人状況（平成24年上半期分） 