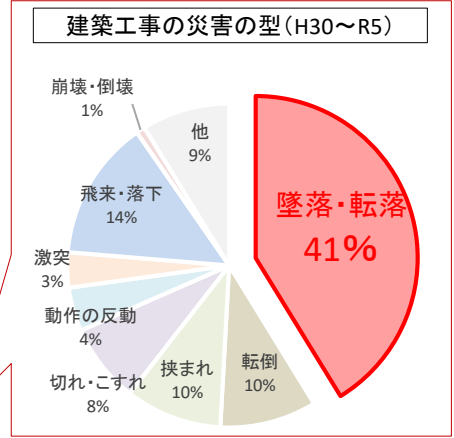
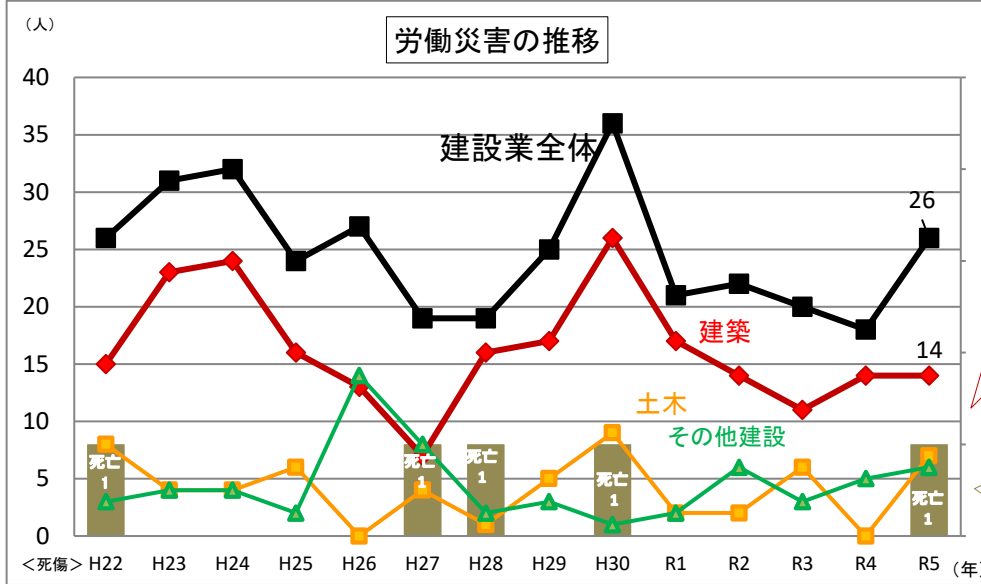


死亡・重篤災害【ゼロ】に向けて

「墜落・転落」「熱中症」「火災」防止の強化

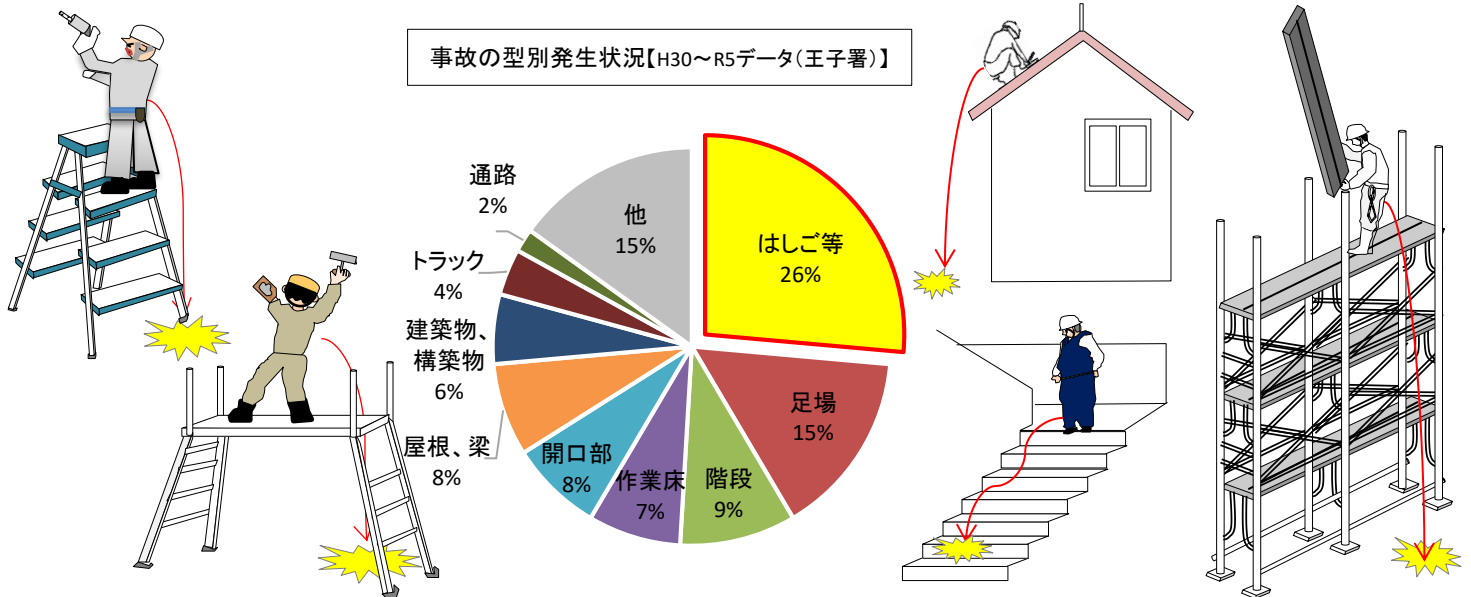
王子労働基準監督署

北区の建設業の災害の発生状況



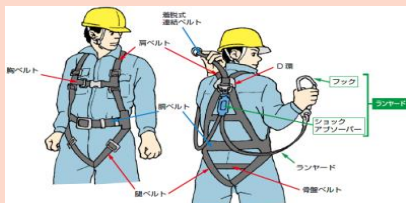
H22以降の死亡災害のうち
「墜落・転落」4件
「飛来・落下」1件

建設業における「墜落・転落」災害の特徴



墜落制止用器具の使用

特に「足場の組立・解体時」に使用の徹底
 フルハーネス型墜落制止用器具の**特別教育**
新規格の墜落制止用器具を使用
 (R4.1.2より旧規格は使用できません)



フルハーネス型の着用者が墜落時に地面に到達するおそれのある場合
 (高さが6.75m以下)は「胸ベルト型(一本つり)」を使用できます。

<関連リーフレット>



安全衛生教育の徹底

現場監督への意識調査(R3東京労働局)において、労働災害発生要因として、「**作業の慣れ**」、「**危険意識の低下**」が多く回答

- 安全衛生教育の徹底
 - ・新規入場、送り出し
 - ・雇入れ教育
 - ・職長の再教育・・・等
- 作業手順の周知状況
 (手順内容の確認、周知会の実施)
- KY活動等の形骸化
 (改めて活動の意味、目的、進め方を指導)



「墜落・転落」「熱中症」「火災」による災害防止が重点対策

墜落・転落災害の防止について

1. 脚立、はしごについて

①まず検討！

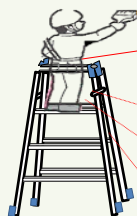
□ はしごや脚立の**使用そのものを避ける**

【可搬式作業台(例)】

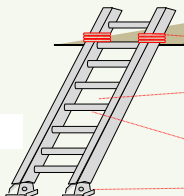
【手すり付き脚立(例)】

□ 墜落の危険性が相対的に低い用具へ変更(ローリングタワー、可搬式作業台、手すり付き脚立等)

②使用する場合の「**ルール**の定め」「**安全使用のポイント**を」教育

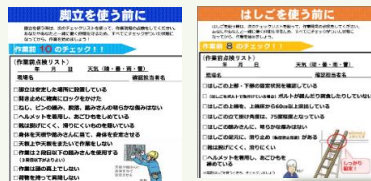


- 身を乗り出さない(位置を直す)
- 天板作業禁止
- 反動のある作業をしない
- 3点支持での昇降



- はしご上端の固定・突き出し
- はしご上で作業をしない
- 3点支持での昇降
- 滑動防止(又は補助)

【チェックリストの活用】

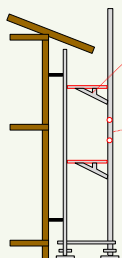


脚立 チェックリスト 厚労省 検索

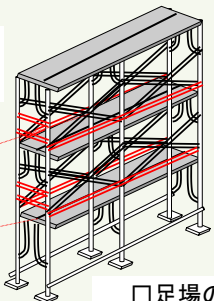
2. 足場について

原則、**枠組・本足場(幅40cm以上)**を採用 **組立・解体中の対策徹底**

R4年に都内で足場解体中の墜落による死亡災害が発生



- 作業床の確保(幅40cm以上)
- 手すり、中さんの設置
- 下さんの設置(躯体側も必要に応じて)



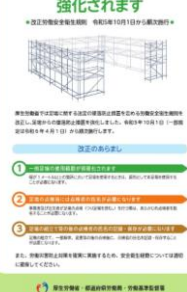
□ 足場の点検

- 先行手すり採用(適切な手順の徹底)
- 墜落制止器具使用(原則フルハーネス)
- 適切な取り付け設備(親綱等)



□ 作業主任者の配置と職務の遂行

足場からの墜落防止措置が強化されます



STOP! 熱中症 ～クールワークキャンペーン～

令和6年5月1日から9月30日までとする。
4月が「準備期間」、7月を「重点取組期間」

- 暑さ指数の把握 □ 暑さ指数を下げる □ 休憩場所の整備 □ 作業時間の短縮 □ 服装 □ 水分・塩分の摂取
- 熱への順化 □ スイッチ ON/OFF □ のどがかわいていなくても



- 健診結果に基づく措置 □ 日常の健康管理等 □ 労働者の健康状態の確認 □ 異常時の措置

- ①糖尿病 ⑥皮膚疾患
- ②高血圧 ⑦感冒
- ③心疾患 ⑧下痢
- ④腎不全
- ⑤精神・神経系の疾患



- (作業員同士、巡視等)
- 暑さ指数の低減対策を実施
- 各労働者が暑さに慣れているか
- 各労働者の体調は良好か
- 作業の中止や中断の有無
- 水分や塩分の摂取



異常を感じたらすぐ病院か救急車呼ぶ(教育、周知)

<熱中症ポータルサイト>

熱中症の発生の仕組・症状教育資料・eラーニング動画対策事例 WEB講習会の案内・などは是非活用を!



学ぼう! 備えよう! 職場の仲間を守ろう! 職場における熱中症予防情報

熱中症 ポータルサイト 検索

火災による災害防止

<引火性・可燃性のある物の把握>

- 火気作業を含めた作業計画の作成
- 危険性を労働者に周知
- RAの実施

<施工場所への周知、注意事項>

- 施工場所の表示「火気使用禁止」
- 消火器
- やむを得ず作業のある場合
- 作業指揮者
- 消火設備(作業場のすぐ近く)
- 不燃性シート等



解体等工事にかかる石綿対策

□ 事前調査結果のシステム報告 (R4.4~)



□ 事前調査を行う者、講習修了者(R5.10~)

- 工事の対象部材について、石綿の有無の調査「目視、書面(設計図書等)」
- 作業の実施状況を写真で保存(3年保存)
- 隔離を解く前に取り残しがないかの確認
- 石綿含有仕上げ塗材、成型板の除去規制



石綿総合情報ポータルサイト 検索

