

【トラック運送業】 (荷主企業としての取組)

法人：F社
労働者数：約5,500人（連結）
業種：建築工事業(戸建て住宅等)
※自社工場にて住宅建材を製造

事例No. 6

物流の2024年問題に対する危機感から、荷主として取組を推進

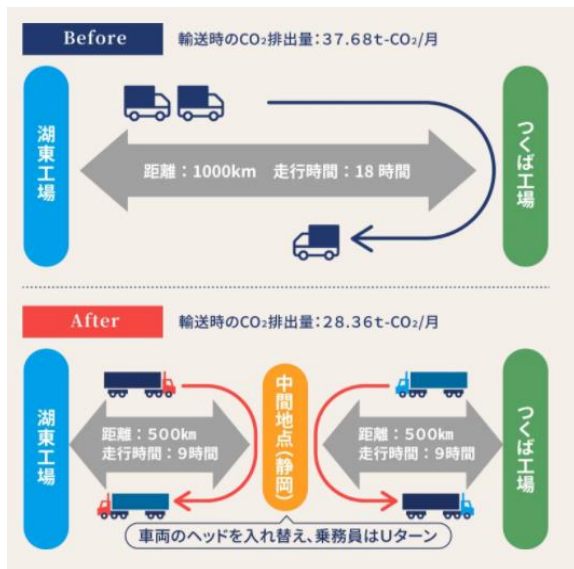
荷主企業と運送企業の連携した取組について

1 1日当たりの労働時間対策

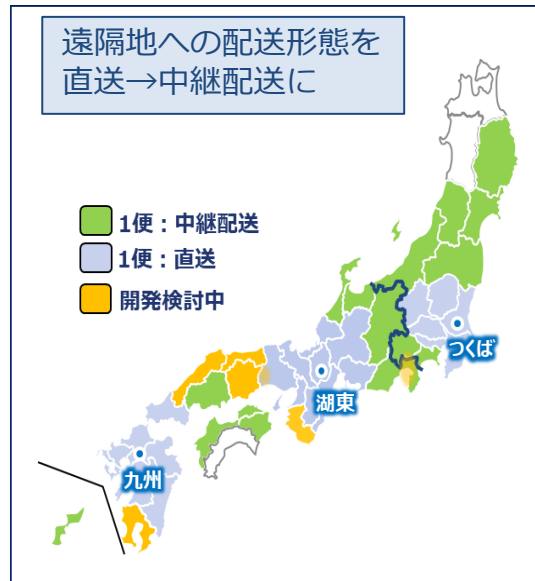
遠隔地の配送を直送から中継配送に切り替えることで、ドライバーの1日当たりの労働時間削減に取り組んでいる。中継拠点の確保や中継輸送の方式により積替え作業が発生するが、そのコストを荷主側で負担している。

また、出荷拠点から配送先（建設現場）までのリードタイムを出荷日の翌日着から翌々日着へ変更することで、ゆとりを持った運行計画でドライバーが配送できている。

<工場間輸送>



<建設現場への配送>



※左上図はF社HPから、右上図・下図は同社作成資料から引用

<リードタイムの変更>

改善ポイント

- ①幹線：現場着から2日の余裕を持つことで集車分散により供給安定化
- ②エリア：早朝積替え回避によりデポ作業・乗務員様の時間外労働抑制
- ③出荷日の翌日着から翌々日着へ変更（LT確保）

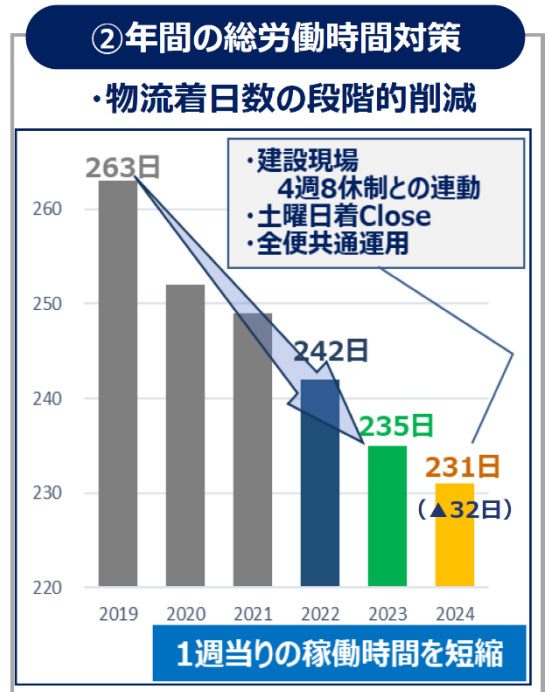
日程	出荷日		翌日 (+1)					翌々日 (+2)	
	14時	15時	4時	5時	6時	7時	8時	7時	8時
Before 出荷+1	湖東 出荷	延着リスク * 休息期間を入れると厳しい運行	DP 到着	積替	事故・延着リスク * 焦り・交通渋滞	現場 到着			
After 出荷+2	湖東 出荷	ゆとりを持った運行・作業計画 * ドライバー様の休息時間確保、身体的・心理的な負荷軽減					DP 到着	早出作業 回避	現場 到着

2 年間の総労働時間対策

荷主企業の建設部門との調整により、建設現場の4週8休体制への移行と連動する形で、現場への荷の配送が必要な物流着日数の段階的削減を行っており、ドライバーの稼働日数、年間の総労働時間の削減に取り組んでいる。

※右図はF社作成資料から引用

建設業の2024年問題にも
連動して取組！



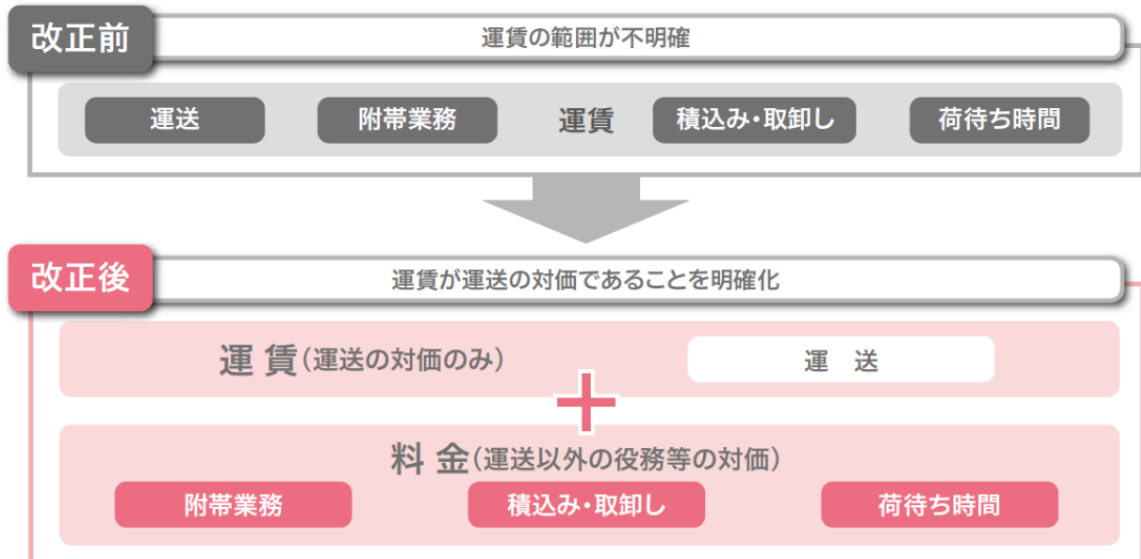
3 運賃・料金の明確化と見直し

標準貨物自動車運送約款との整合を図るため、運賃と料金の区別を明確化するとともに、計画的に運送企業に配慮した料金の見直しを行っている。

- 積込・取卸補助作業料(※)を2021年度から新設
- 燃料サーチャージの支払
- トラック待機料 (建設現場) の基準緩和

(※)積込・荷卸は荷主側で対応しているが、ドライバーに補助作業を行ってもらうため、その作業料を支払っている。

<参考：標準貨物自動車運送約款の改正>



4 工場内での積込みの効率化

出荷品の荷揃えを積込み前日までに完了させ、ドライバーが荷待ちすることなく積込みができる体制としている。また、工場内での積込み車両の移動時間や作業時間の短縮のため、荷主企業の製造部門との連携により、積込みの効率化に取り組んでいる。

- 工場内に積込み場が複数箇所あり、積込み車両が積込み場を最大3箇所回っていた。
⇒積込み車両に合わせて荷の配置を見直したことで、1箇所のみで積込みを完了する車両が増加、ドライバーの移動時間を削減できた。
- 製造ライン・完成品ごとの荷の集約であったため、大型車両1台あたり20~30パレットの積載を必要としていた。
⇒集約した荷を特性・容積を考慮した荷姿（山）に組み直すことで効率化を図り、積込み時間を60分→20分に削減した。

※下図はF社作成資料から引用

Before	After
<p>◇積込み部材は、荷揃え別の山で集約される</p>  <p>・積込前日、各担当ラインより完成品が置場に集まる ・1台当たり20~30パレットの積載 【課題】 タッチ回数が多く、積込み自体に時間が掛かる ※積込み時間に約60分を要する</p>	<p>2014年度より継続実施</p> <p>◇集約された部材を積載の荷姿に組み直す</p>  <p>部材特性、容積を考慮し荷姿（山）を構築し養生</p>  <p>山単位のタッチ回数で積載</p>

- 一部の荷（屋根パネル）について、積載荷姿に組み直す作業の補助を積込み当日にドライバーにお願いしていた。
⇒荷主企業の作業員が倉庫内で積載荷姿に組み直す作業を事前に行うことで、ドライバーの補助作業が不要に。また、パレット数も削減して積込みも効率化することで、ドライバーの拘束時間を30分→10分に削減した。

※下図はF社作成資料から引用

Before	After
<p>◇積込み時に、乗務員様と荷姿を変更し積載</p>  <p>・製造ラインより物流センターへ納品され保管 ・1棟当たり3~5パレットで納品 【課題】 積込み当日に、積載荷姿に組み直す場合、乗務員様に補助をお願いしている ※組み直し時間+積込み時間 約30分を要する</p>	<p>2022年11月業務変更</p> <p>◇事前に倉庫内で、荷姿を変更し積載</p>   <p>パレットの削減により積込み時間の短縮</p>