

離職率の  
低い会社



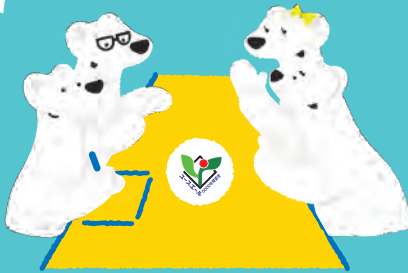
有給休暇が  
取りやすい会社



残業時間の  
少ない会社



教育に  
熱心な会社



**就活生**  
のみなさまへ

新卒を大歓迎  
している会社



地域の  
魅力的な会社



# 就活に、ユースエールを。

ユースエール認定企業は、若者の採用・育成に積極的かつ雇用管理の状況などが優良であると国が認定した中小企業。日本全国にあり、皆さんの活躍を楽しみに待っています。ぜひ、就職活動の際にチェックしてみてください。



地元にもある。働きやすい会社がある。

# ユースエール認定企業 と出会いませんか？



## ユースエール認定企業は…

### 若者を求めている！

ユースエール認定企業は、若者対象の**正社員の採用・育成に積極的な中小企業**。「人材育成方針」や「教育訓練計画」を策定するなど、若者を迎える準備も万全です。さらに、直近の3事業年度の**新卒正社員の離職率が20%以下**の会社ばかりです。

### 労働環境が良い！

ユースエール認定企業は、前事業年度の**正社員の月平均所定外労働時間が20時間以下**。かつ、月平均の**法定時間外労働60時間以上の正社員がゼロ**。加えて、**有給休暇の取得率も高い**など、のびのび働き、のびのび成長できる会社です。

### 人材教育に積極的！

ユースエール認定企業は、直近三事業年度の新卒者等の採用数や各種研修の有無、その内容といった職場情報を公開しています。**応募の段階で企業の労働環境や就労実態が十分に理解できる**。自分に合った就職先を選択することができます。

## ユースエールで就職&成長を！

STEP 1

Check!!

「若者雇用促進総合サイト」で、全国のユースエール認定企業をチェックしよう。

STEP 2

Jump!

興味や条件の合う会社に応募。認定企業だからこそ、安心して飛びこもう。

STEP 3

Adopted!

お互いに魅力を感じ、条件が合えば就職。きっと快く迎え入れてくれるはず。

STEP 4

Growing up!

雇用環境の整っている会社でのびのび働き、会社の期待を上回る成長を遂げよう。

STEP 5

Work & Private

仕事とプライベートを両立。ワークライフバランスを大切にしながら働こう。

## 認定基準の一部を紹介

- 直近三事業年度の、**新卒者などの離職率が20%以下**
- 前事業年度の、**正社員の月平均の所定外労働時間が20時間以下**かつ、**月平均の法定時間外労働時間60時間以上の正社員がゼロ**
- 前事業年度の、**正社員の有給休暇の、年平均の取得日数が年10日以上**、または、**年平均取得率(※)70%以上**

※付与日数に占める取得日数の平均

その他詳しい認定基準については

「若者雇用促進総合サイト」を参照してください。

## ユースエール認定企業の様子をチェックしよう！



TOP



ボタンをクリック



ユースエール認定企業の様子をチェック!

若者雇用促進総合サイト

検索

<https://wakamono-koyou-sokushin.mhlw.go.jp/>

