

厚生労働省  
東京労働局発表  
令和2年2月28日(金)

担当	職業安定部	職業安定課	山口 智也
	課長代理	磯 浩之	
	地方労働市場情報官	西村 裕	
	電話(直通)	03-3512-1654	
	F A X	03-3512-1565	

## 東京の一般職業紹介状況(令和2年1月分)を公表します

～有効求人倍率は1.96倍と、前月比0.12P低下～

-46か月ぶりの1倍台-

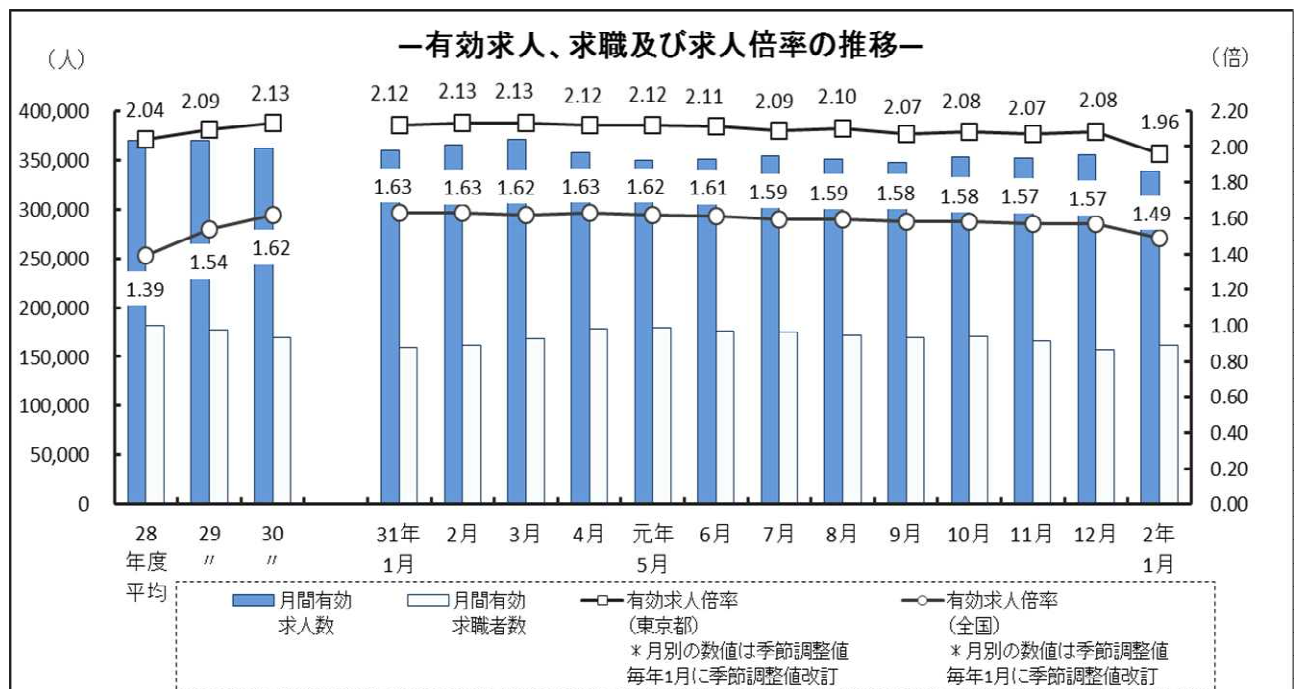
東京労働局では、令和2年1月分の「一般職業紹介状況」を取りまとめましたので公表します。「一般職業紹介状況」は、ハローワークにおける求人、求職、就職などの状況を取りまとめたもので、月末に、その前月の状況を都道府県労働局ごとに公表しています。

### 1月の概要「東京の雇用情勢は、改善が進んでいる。」

- 有効求人倍率(季節調整値)は1.96倍で、前月より0.12P低下した。
- 新規求人数は107,980人で、前年同月比18.4%減(▲24,304人)となった。
- 新規求職者数は38,389人で、前年同月比0.9%増(+348人)となった。

#### 1 有効求人倍率・求人・求職の状況 [P.4参照]

- 有効求人倍率(季節調整値)は1.96倍で、前月より0.12ポイント低下し、46か月ぶりの1倍台となった。  
なお、職業別の有効求人倍率(常用)は、P.6を参照。
- 有効求人数(原数値)は338,859人(前年同月比5.9%減)で、20か月連続で前年同月を下回った。
- 有効求職者数(原数値)は161,576人(前年同月比1.7%増)で、4か月ぶりに前年同月を上回った。



## 2 新規求人倍率・求人・求職の状況 [P.4 参照]

- 新規求人倍率（季節調整値）は2.77倍で、前月より0.92ポイント低下した。
- 新規求人数（原数値）は107,980人（前年同月比18.4%減）で、2か月ぶりに前年同月を下回った。

主要9産業の新規求人数（原数値）を前年同月比でみると、生活関連サービス業、娯楽業（8.2%増）の1産業において増加。一方、卸売業、小売業（29.0%減）、製造業（26.8%減）、運輸業、郵便業（26.2%減）、宿泊業、飲食サービス業（25.9%減）、サービス業（21.8%減）、情報通信業（16.9%減）、医療、福祉（11.0%減）、建設業（9.4%減）の8産業において減少した。

[P.6 参照]

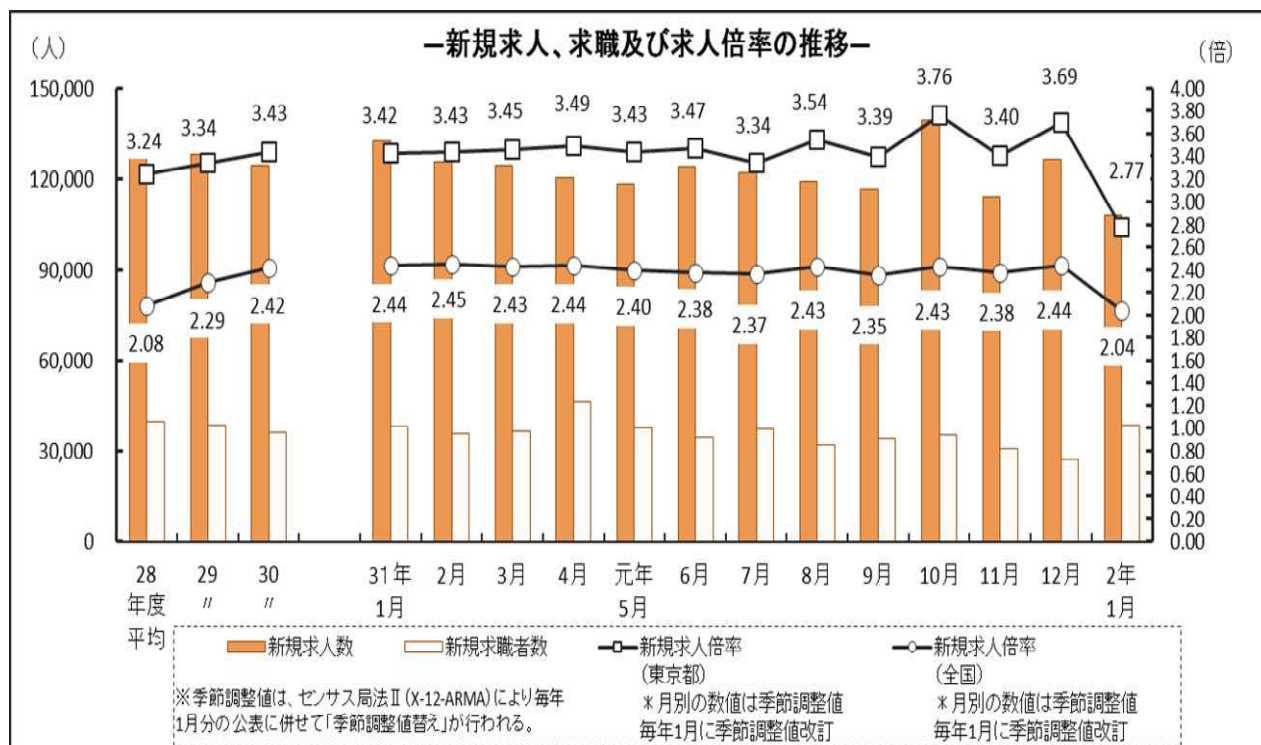
- 新規求職者数（原数値）は38,389人（前年同月比0.9%増）で、2か月連続で前年同月を上回った。

新規求職者（常用計）を性別でみると、男性が前年同月比3.7%増加、女性が1.4%減少した。

年齢別にみると、50歳以上で増加したものの、49歳以下の年齢層で減少した。

[P.11 参照]

新規求職者数（一般常用）のうち、在職者は7,472人（前年同月比7.3%減）、離職者は17,857人（前年同月比4.0%増）であった。離職者のうち、事業主都合離職者は5,321人（前年同月比4.9%減）であった。また、自己都合離職者は11,584人（前年同月比9.5%増）で、2か月連続で前年同月を上回った。[P.12 参照]

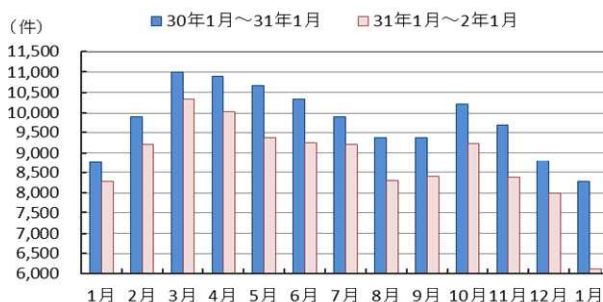


### 就職者の状況

## 3 就職者の状況 [P.4,5 参照]

- 就職件数は6,124件で、前年同月より26.0%減となった。

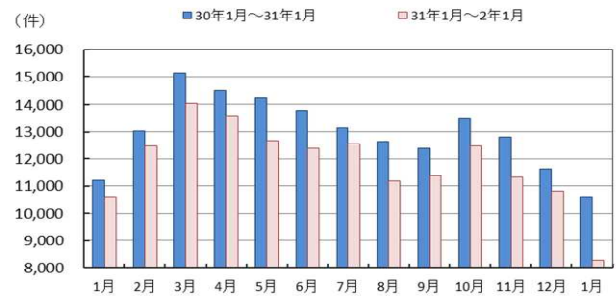
一般、パート別の状況をみると、一般は3,344件（前年同月比27.4%減）、パートは2,780件（前年同月比24.3%減）であった。



## 求人充足の状況

### 4 求人充足の状況 [P. 4, 5 参照]

- 求人充足数は8,287件で、前年同月より21.9%減となった。  
一般、パート別の状況をみると、一般は4,741件（前年同月比21.1%減）、パートは3,546件（前年同月比22.9%減）であった。



### 5 正社員の職業紹介状況 [P. 13 参照]

- 正社員の有効求人数（原数値）は153,343人（前年同月比6.8%減）で、9か月連続で前年同月を下回った。一般有効求人（全数）に占める正社員有効求人数の割合は45.3%であった。  
正社員有効求人倍率（原数値）は1.38倍で、前年同月より0.10ポイント低下した。
- 正社員の新規求人数（原数値）は48,108人（前年同月比19.6%減）で、2か月ぶりに前年同月を下回った。一般新規求人（全数）に占める正社員新規求人数の割合は44.6%であった。
- 正社員就職件数は2,594件で、前年同月より28.8%減となった。また、就職件数（全数）に占める正社員就職件数の割合は42.4%であった。

#### ＜参考資料①＞

- \* 産業別新規求人の推移 [P. 7]
- \* 主な産業別・事業所規模別新規求人状況 [P. 8]
- \* 主な職業別常用有効求人求職状況 [P. 9]
- \* 主な職業別常用新規求人状況 [P. 10]
- \* 性別・年齢別常用新規求職者の状況 [P. 11]
- \* 新規一般常用求職者の態様別推移 [P. 12]
- \* 正社員の職業紹介状況 [P. 13]

#### ＜参考資料②＞

- 平成27年度から、ハローワークの機能強化として、全国のハローワークごとのパフォーマンスの比較・公表等を行う「ハローワークのマッチング機能に関する業務の評価・改善の取組」を実施。この取組の一環として、「東京労働局及び各ハローワーク別の事業目標」及びそれに対する進捗状況について毎月公表しています。
- \* 令和元年度 東京労働局及びハローワーク別主要事業進捗状況 [P. 14]

#### ～用語の解説～

- \* **新規求人数**.....ハローワークにおいて当該期間中に受け付けた求人数。
- \* **有効求人数**.....「前月から繰り越された有効求人数」と当月の「新規求人数」の合計数。
- \* **新規求職者数**.....ハローワークにおいて当該期間中に新たに受け付けた求職申込の件数。
- \* **有効求職者数**.....「前月から繰り越された有効求職者数」と当月の「新規求職者数」の合計数。
- \* **求人倍率**..... 求職者数に対する求人数の割合。  
⇒ **新規求人倍率**: 新規求人数 ÷ 新規求職申込件数  
⇒ **有効求人倍率**: 有効求人数 ÷ 有効求職者数  
なお、求人倍率の「季節調整値」とは、1年を周期として繰り返す季節的変動要因を一定の方法により取り除いて計算した数値をいう。（12月までの1年分のデータが集まった段階で過去の全データが修正の対象となり、毎年1月分の公表に併せて「季節調整値替え」が行われる。）  
⇒ **正社員有効求人倍率**: 正社員の有効求人数 ÷ パートタイムを除く常用の有効求職者数  
ただし、パートタイムを除く常用の有効求職者には派遣労働者や契約社員を希望する者も含まれるため、厳密な意味での正社員有効求人倍率より低い値となる。
- \* **就職件数**.....都内のハローワークにおいて求職申込を受け付けた求職者に対して、全国のハローワークで受理した求人を紹介、就職が確認された件数。
- \* **充足数**.....都内のハローワークにおいて受け付けた求人に対して、全国のハローワークで紹介、就職が確認された件数。
- \* **一般**.....以下のパートタイム以外の就業形態
- \* **パートタイム**.....一週間の所定労働時間が同一の事業所に雇用されている通常の労働者の一週間の所定労働時間に比べ短い就業形態
- \* **常用**.....雇用契約において雇用期間の定めのない、又は、4ヶ月以上の雇用期間が定められているもの

最近の雇用失業情勢 (平成31年1月～令和2年1月)

【東京労働局職業安定部】

項目 年月	① 新規求職者数	② 新規求人数	③ 月間有効 求職者数	④ 月間有効 求人数	⑤ 新規求人倍率		⑥ 有効求人倍率		⑦ 就職件数	⑧ 充足数	全 国		南 関 東	
					全 国	東京都	全 国	東京都			⑨完全失業者数	⑩完全失業率	⑪完全失業者数	⑫完全失業率
平成 28年度	39,728 (▲ 5.2)	128,909 (4.9)	181,407 (▲ 5.7)	369,664 (6.0)	2.08 (0.22p)	3.24 (0.31p)	1.39 (0.16p)	2.04 (0.23p)	10,916 (▲ 8.3)	14,880 (▲ 6.1)	203 (▲ 15)	3.0 (▲ 0.3p)	64 (▲ 2)	3.2 (▲ 0.1p)
平成 29年度	38,361 (▲ 3.4)	127,982 (▲ 0.7)	176,722 (▲ 2.6)	369,658 (0.0)	2.29 (0.21p)	3.34 (0.10p)	1.54 (0.15p)	2.09 (0.05p)	10,441 (▲ 4.4)	14,015 (▲ 5.8)	183 (▲ 20)	2.7 (▲ 0.3p)	59 (▲ 5)	2.9 (▲ 0.3p)
平成 30年度	36,237 (▲ 5.5)	124,442 (▲ 2.8)	169,902 (▲ 3.9)	362,450 (▲ 1.9)	2.42 (0.13p)	3.43 (0.09p)	1.62 (0.08p)	2.13 (0.04p)	9,760 (▲ 6.5)	12,973 (▲ 7.4)	166 (▲ 17)	2.4 (▲ 0.3p)	51 (▲ 8)	2.5 (▲ 0.4p)
平成31年 1月	38,041 (▲ 0.8)	132,284 (5.7)	158,933 (▲ 2.2)	359,979 (▲ 1.3)	2.44 (0.02p)	3.42 (0.01p)	1.63 (0.01p)	2.12 [▲ 0.01p]	8,278 (▲ 5.4)	10,608 (▲ 5.2)	166 (7)	2.5 [0.1p]		
2月	35,504 (▲ 5.4)	125,706 (▲ 2.6)	161,570 (▲ 2.2)	364,913 (▲ 1.2)	2.45 (0.01p)	3.43 (0.01p)	1.63 (0.00p)	2.13 [0.01p]	9,212 (▲ 7.0)	12,466 (▲ 4.4)	156 (▲ 10)	2.3 [▲ 0.2p]	50 (▲ 2)	2.4 (▲ 0.1p)
3月	36,415 (▲ 7.1)	124,276 (▲ 5.8)	168,859 (▲ 1.9)	371,072 (▲ 0.7)	2.43 [▲ 0.02p]	3.45 (0.02p)	1.62 [▲ 0.01p]	2.13 [0.00p]	10,350 (▲ 5.8)	14,039 (▲ 7.3)	174 (1)	2.5 [0.2p]		(全国 2.4 ▲0.1p)
4月	46,105 (▲ 3.6)	120,073 (1.1)	178,659 (▲ 1.6)	356,973 (▲ 1.6)	2.44 (0.01p)	3.49 (0.04p)	1.63 (0.01p)	2.12 [▲ 0.01p]	10,039 (▲ 7.9)	13,571 (▲ 6.3)	176 (▲ 4)	2.4 [▲ 0.1p]		
令和元年 5月	37,542 (▲ 7.6)	118,379 (▲ 5.9)	179,440 (▲ 2.3)	350,162 (▲ 3.4)	2.40 [▲ 0.04p]	3.43 (0.06p)	1.62 [▲ 0.01p]	2.12 [0.00p]	9,382 (▲ 12.1)	12,657 (▲ 11.1)	165 (7)	2.4 [0.0p]	51 (▲ 3)	2.4 (▲ 0.2p)
6月	34,511 (▲ 3.3)	123,804 (▲ 2.6)	176,020 (▲ 1.4)	350,781 (▲ 2.4)	2.38 [▲ 0.02p]	3.47 (0.04p)	1.61 [▲ 0.01p]	2.11 [▲ 0.01p]	9,250 (▲ 10.6)	12,379 (▲ 10.3)	162 (▲ 6)	2.3 [▲ 0.1p]		(全国 2.4 ▲0.1p)
7月	37,314 (5.2)	121,694 (2.3)	174,850 (1.1)	354,282 (▲ 1.5)	2.37 [▲ 0.01p]	3.34 [▲ 0.13p]	1.59 [▲ 0.02p]	2.09 [▲ 0.02p]	9,202 (▲ 7.2)	12,557 (▲ 4.5)	156 (▲ 16)	2.2 [▲ 0.1p]	48 (▲ 3)	2.3 (▲ 0.2p)
8月	31,880 (▲ 9.0)	118,971 (▲ 4.7)	171,199 (0.5)	350,839 (▲ 2.2)	2.43 [0.06p]	3.54 (0.20p)	1.59 [0.00p]	2.10 [0.01p]	8,301 (▲ 11.4)	11,180 (▲ 11.5)	157 (▲ 13)	2.2 [0.0p]		(全国 2.3 ▲0.2p)
9月	34,161 (7.2)	116,639 (▲ 2.7)	169,495 (2.1)	347,063 (▲ 1.5)	2.35 [▲ 0.08p]	3.39 [▲ 0.15p]	1.58 [▲ 0.01p]	2.07 [▲ 0.03p]	8,395 (▲ 10.5)	11,357 (▲ 8.2)	168 (6)	2.4 [0.2p]		
10月	35,425 (▲ 10.7)	139,399 (1.3)	170,162 (▲ 0.5)	353,198 (▲ 3.6)	2.43 [0.08p]	3.76 (0.37p)	1.58 [0.00p]	2.08 [0.01p]	9,237 (▲ 9.5)	12,457 (▲ 7.6)	164 (1)	2.4 [0.0p]		
11月	30,651 (▲ 6.3)	114,126 (▲ 7.5)	165,678 (▲ 1.1)	351,462 (▲ 4.8)	2.38 [▲ 0.05p]	3.40 [▲ 0.36p]	1.57 [▲ 0.01p]	2.07 [▲ 0.01p]	8,386 (▲ 13.4)	11,302 (▲ 11.7)	151 (▲ 17)	2.2 [▲ 0.2p]	45 (▲ 2)	2.1 (▲ 0.2p)
12月	26,955 (3.9)	126,140 (10.1)	157,402 (▲ 0.3)	354,945 (▲ 2.1)	2.44 [0.06p]	3.69 (0.29p)	1.57 [0.00p]	2.08 [0.01p]	7,985 (▲ 9.1)	10,818 (▲ 6.9)	145 (▲ 14)	2.2 [0.0p]		(全国 2.2 ▲0.2p)
令和2年 1月	38,389 (0.9)	107,980 (▲ 18.4)	161,576 (1.7)	338,859 (▲ 5.9)	2.04 [▲ 0.40p]	2.77 [▲ 0.92p]	1.49 [▲ 0.08p]	1.96 [▲ 0.12p]	6,124 (▲ 26.0)	8,287 (▲ 21.9)	※	※	※	※

注 1 ①②③④⑦⑧欄は、東京都の数値で原数値である。また、⑤⑥⑩欄の各月分は季節調整値であり、年度及び年分は原数値である。  
 (季節調整値は、センサス局法Ⅱ(X-12-ARIMA)により、毎年1月分の公表に併せて「季節調整替え」が行われる。)

2 各欄の( )内は、前年との比較(増減数・比率)であり、⑤⑥⑩欄の各月分の[ ]内は、前月との比較(比率)である。

3 新規・有効求人数、新規・有効求職者数、就職件数、充足数及び求人倍率は、学卒を除き、パートタイムを言った数値である。

4 ①②欄は、南関東(東京、埼玉、千葉、神奈川)及び全国の年・四半期の数値で原数値である。

5 ⑨～⑫欄の各月・四半期・年・年度の数値については、平成27年度調査結果を基準とする新基準で遡及集計した数値である。詳細については総務省統計局「労働力調査」を参照のこと。

6 年度及び年計の①②③④及び⑦⑧の数値は、平均値である。

7 ※は公表の翌月に記載。

8 ⑩欄の「季節調整替え」の数値は公表の翌月に記載。

《資料出所》 総務省統計局「労働力調査」、厚生労働省「職業安定業務統計」

職業紹介取扱状況（一般・パート）

令和2年1月分

【東京労働局職業安定部】

年月	一般						パート					
	① 新規求職者数	② 新規求人数	③ 月間有効求職者数	④ 月間有効求人数	⑤ 就職件数	⑥ 充足数	① 新規求職者数	② 新規求人数	③ 月間有効求職者数	④ 月間有効求人数	⑤ 就職件数	⑥ 充足数
平成28年度	28,569 (▲ 6.3)	78,743 (4.6)	131,045 (▲ 7.3)	227,118 (5.5)	6,375 (▲ 10.4)	8,964 (▲ 7.1)	11,159 (▲ 2.3)	50,167 (5.5)	50,362 (▲ 1.5)	142,547 (6.7)	4,541 (▲ 5.0)	5,917 (▲ 4.7)
平成29年度	27,183 (▲ 4.9)	78,663 (▲ 0.1)	125,449 (▲ 4.3)	228,640 (0.7)	5,973 (▲ 6.3)	8,286 (▲ 7.6)	11,178 (0.2)	49,319 (▲ 1.7)	51,273 (1.8)	141,018 (▲ 1.1)	4,468 (▲ 1.6)	5,729 (▲ 3.2)
平成30年度	25,220 (▲ 7.2)	77,038 (▲ 2.1)	118,481 (▲ 5.6)	225,582 (▲ 1.3)	5,478 (▲ 8.3)	7,516 (▲ 9.3)	11,017 (▲ 1.4)	47,404 (▲ 3.9)	51,421 (0.3)	136,868 (▲ 2.9)	4,281 (▲ 4.2)	5,457 (▲ 4.7)
平成31年1月	27,155 (▲ 1.9)	80,524 (5.7)	111,657 (▲ 3.6)	225,925 (▲ 0.6)	4,607 (▲ 8.2)	6,009 (▲ 10.1)	10,886 (2.3)	51,760 (5.8)	47,276 (1.1)	134,054 (▲ 2.4)	3,671 (▲ 1.6)	4,599 (2.0)
2月	24,829 (▲ 6.1)	78,177 (▲ 1.6)	113,565 (▲ 3.5)	227,489 (▲ 0.9)	5,177 (▲ 9.3)	7,301 (▲ 6.8)	10,675 (▲ 3.7)	47,529 (▲ 4.3)	48,005 (1.0)	137,424 (▲ 1.7)	4,035 (▲ 3.9)	5,165 (▲ 0.7)
3月	25,506 (▲ 8.6)	75,954 (▲ 3.4)	118,443 (▲ 3.3)	229,329 (0.8)	5,773 (▲ 8.4)	8,285 (▲ 9.3)	10,909 (▲ 3.3)	48,322 (▲ 9.4)	50,416 (1.7)	141,743 (▲ 3.0)	4,577 (▲ 2.3)	5,754 (▲ 4.3)
4月	30,989 (▲ 3.4)	72,980 (0.9)	123,628 (▲ 2.6)	220,517 (▲ 0.3)	5,365 (▲ 13.3)	7,581 (▲ 10.8)	15,116 (▲ 4.1)	47,093 (1.5)	55,031 (0.8)	136,456 (▲ 3.6)	4,674 (▲ 0.8)	5,990 (▲ 0.1)
令和元年5月	25,058 (▲ 7.9)	73,383 (▲ 6.7)	123,023 (▲ 3.1)	216,234 (▲ 2.9)	5,011 (▲ 15.3)	6,927 (▲ 15.4)	12,484 (▲ 7.2)	44,996 (▲ 4.5)	56,417 (▲ 0.3)	133,928 (▲ 4.2)	4,371 (▲ 8.1)	5,730 (▲ 5.3)
6月	23,653 (▲ 5.4)	76,877 (▲ 2.9)	119,321 (▲ 2.5)	217,143 (▲ 3.0)	4,964 (▲ 15.9)	6,932 (▲ 13.7)	10,858 (1.8)	46,927 (▲ 2.0)	56,699 (0.9)	133,638 (▲ 1.5)	4,286 (▲ 3.6)	5,447 (▲ 5.5)
7月	26,143 (3.3)	74,426 (1.6)	120,037 (▲ 0.2)	220,900 (▲ 2.1)	4,955 (▲ 13.1)	7,019 (▲ 9.0)	11,171 (9.9)	47,268 (3.3)	54,813 (3.8)	133,382 (▲ 0.6)	4,247 (0.8)	5,538 (2.0)
8月	22,253 (▲ 10.2)	74,668 (▲ 4.0)	118,290 (▲ 1.0)	218,881 (▲ 2.3)	4,533 (▲ 14.6)	6,425 (▲ 13.8)	9,627 (▲ 6.2)	44,303 (▲ 5.9)	52,909 (4.0)	131,958 (▲ 2.1)	3,768 (▲ 7.1)	4,755 (▲ 8.0)
9月	23,314 (5.7)	73,115 (▲ 2.6)	116,658 (0.4)	217,283 (▲ 1.3)	4,553 (▲ 14.4)	6,449 (▲ 10.4)	10,847 (10.5)	43,524 (▲ 2.8)	52,837 (6.2)	129,780 (▲ 1.9)	3,842 (▲ 5.3)	4,908 (▲ 5.1)
10月	24,550 (▲ 10.7)	80,187 (▲ 3.5)	117,042 (▲ 2.0)	220,006 (▲ 3.9)	4,970 (▲ 12.8)	7,019 (▲ 9.1)	10,875 (▲ 10.5)	59,212 (8.6)	53,120 (2.8)	133,192 (▲ 3.0)	4,267 (▲ 5.4)	5,438 (▲ 5.7)
11月	20,865 (▲ 8.2)	71,729 (▲ 8.5)	113,402 (▲ 2.7)	218,326 (▲ 5.7)	4,466 (▲ 16.5)	6,309 (▲ 13.2)	9,786 (▲ 1.9)	42,397 (▲ 5.9)	52,276 (2.6)	133,136 (▲ 3.4)	3,920 (▲ 9.6)	4,993 (▲ 9.6)
12月	19,018 (3.0)	78,394 (8.8)	108,085 (▲ 1.7)	218,849 (▲ 3.5)	4,142 (▲ 13.5)	5,978 (▲ 8.4)	7,937 (6.1)	47,746 (12.1)	49,317 (2.9)	136,096 (0.3)	3,843 (▲ 3.9)	4,840 (▲ 5.0)
令和2年1月	27,058 (▲ 0.4)	65,039 (▲ 19.2)	111,434 (▲ 0.2)	210,855 (▲ 6.7)	3,344 (▲ 27.4)	4,741 (▲ 21.1)	11,331 (4.1)	42,941 (▲ 17.0)	50,142 (6.1)	128,004 (▲ 4.5)	2,780 (▲ 24.3)	3,546 (▲ 22.9)

(注) 1. 下段の( )は前年比。

2. 一般及びパートについて年度及び半年計の値は平均値である。

## 【産業別新規求人数（全数）及び職業別有効求人倍率（常用）の概要】

令和2年1月

○産業別新規求人の状況〔詳細はP. 7及びP. 8 参照〕

主要産業	新規求人数	前年同月比 (%)
建設業	5,921人	9.4減
製造業	4,179人	26.8減
情報通信業	7,744人	16.9減
運輸業、郵便業	4,451人	26.2減
卸売業、小売業	12,135人	29.0減
宿泊業、飲食サービス業	15,093人	25.9減
生活関連サービス業、娯楽業	4,302人	8.2増
医療、福祉	22,351人	11.0減
サービス業	16,805人	21.8減

○職業別の常用有効求人倍率の状況〔詳細はP. 9 参照〕

### 【一般常用】

有効求人倍率の高い職業	求人倍率	有効求人倍率の低い職業	求人倍率
保安の職業	16.57倍	美術家・デザイナー・写真家・映像撮影者	0.29倍
接客・給仕の職業	10.34倍	一般事務の職業	0.52倍
建築・土木・測量技術者	8.07倍	会計事務の職業	0.64倍
生活衛生サービスの職業	7.42倍	事務用機器操作の職業	0.64倍
建設・土木の職業	7.36倍	製品製造・加工処理の職業	1.00倍

\*有効求人倍率は倍率の高い職業、低い職業ともに5職業を掲載。なお、その他に分類される職業は除く。

### 【パート常用】

有効求人倍率の高い職業	求人倍率	有効求人倍率の低い職業	求人倍率
保安の職業	15.59倍	開発技術者	0.13倍
介護サービスの職業	10.37倍	製造技術者	0.22倍
飲食物調理の職業	7.62倍	情報処理・通信技術者	0.44倍
接客・給仕の職業	6.14倍	管理的職業	0.46倍
社会福祉の専門的職業	4.52倍	美術家・デザイナー・写真家・映像撮影者	0.53倍

\*有効求人倍率は倍率の高い職業、低い職業ともに5職業を掲載。なお、その他に分類される職業は除く。

## 産業別新規求人推移

令和2年1月

【東京労働局職業安定部】

	産業計	建設業	製造業	情報通信業	運輸業、 郵便業	卸売業、 小売業	宿泊業、飲食 サービス業	生活関連 サービス業、 娯楽業	医療、福祉	サービス業 (他に分類されない もの)
<b>〔原 数 値〕 (人)</b>										
平成28年度	128,909	5,917	4,895	9,563	5,320	17,919	19,550	4,616	23,773	21,419
平成29年度	127,982	6,278	4,848	9,356	5,526	17,405	19,633	4,787	23,435	20,887
平成30年度	124,442	6,500	4,832	8,860	5,658	16,373	18,204	4,493	23,476	20,445
31年 1月	132,284	6,535	5,710	9,317	6,031	17,083	20,355	3,975	25,103	21,503
2月	125,706	5,975	4,741	9,096	5,613	16,481	16,425	4,310	22,889	21,089
3月	124,276	6,957	4,448	8,439	5,041	15,388	19,741	4,465	23,671	20,412
4月	120,073	6,607	4,938	9,256	5,125	14,510	17,768	4,062	22,991	19,324
元年 5月	118,379	6,155	3,935	8,183	5,638	15,330	18,884	2,978	23,041	19,603
6月	123,804	6,908	4,453	8,060	4,963	14,540	20,108	5,447	24,441	19,076
7月	121,694	6,459	4,838	10,021	4,897	14,304	18,843	3,849	23,705	19,999
8月	118,971	5,407	4,072	8,307	5,235	14,167	17,304	3,945	25,421	20,291
9月	116,639	5,748	4,511	7,962	5,241	13,732	19,358	4,729	22,719	17,840
10月	139,399	6,623	4,875	9,616	5,405	16,522	22,726	5,540	27,859	23,265
11月	114,126	5,606	4,098	8,229	5,164	13,158	18,696	3,727	21,232	18,557
12月	126,140	5,484	4,004	8,869	5,385	13,115	20,307	4,833	26,235	19,477
2年 1月	107,980	5,921	4,179	7,744	4,451	12,135	15,093	4,302	22,351	16,805
平成28年度	4.9	4.8	2.0	5.8	0.1	▲ 3.6	10.2	▲ 5.8	6.5	6.5
平成29年度	▲ 0.7	6.1	▲ 1.0	▲ 2.2	3.9	▲ 2.9	0.4	3.7	▲ 1.4	▲ 2.5
平成30年度	▲ 2.8	3.5	▲ 0.3	▲ 5.3	2.4	▲ 5.9	▲ 7.3	▲ 6.1	0.2	▲ 2.1
31年 1月	5.7	13.0	11.3	1.3	6.3	4.1	12.3	▲ 19.6	6.1	5.0
2月	▲ 2.6	▲ 3.2	▲ 0.6	2.2	0.3	▲ 9.8	▲ 11.6	▲ 13.8	2.1	0.4
3月	▲ 5.8	2.2	▲ 9.0	2.4	▲ 3.1	▲ 10.8	▲ 2.8	3.4	▲ 7.2	▲ 7.5
4月	1.1	8.5	0.7	3.9	▲ 7.3	▲ 7.6	7.7	▲ 12.8	11.0	▲ 8.9
元年 5月	▲ 5.9	▲ 4.0	▲ 10.0	▲ 9.1	▲ 9.2	▲ 16.1	6.5	▲ 36.7	0.6	▲ 8.3
6月	▲ 2.6	▲ 4.5	▲ 5.8	▲ 3.6	▲ 6.2	▲ 11.4	1.4	15.5	▲ 2.3	▲ 4.9
7月	2.3	2.7	▲ 6.0	12.4	▲ 12.9	▲ 10.9	13.5	▲ 20.4	11.2	▲ 1.0
8月	▲ 4.7	▲ 10.2	▲ 15.7	▲ 9.6	▲ 12.6	▲ 15.0	▲ 6.5	▲ 10.7	4.9	0.5
9月	▲ 2.7	▲ 19.2	▲ 3.0	0.7	1.4	▲ 7.2	0.0	4.4	▲ 2.1	▲ 2.6
10月	1.3	0.0	▲ 17.0	▲ 4.4	▲ 13.5	▲ 15.6	18.6	6.1	11.2	▲ 0.0
11月	▲ 7.5	▲ 15.6	▲ 10.0	▲ 11.1	▲ 13.9	▲ 21.9	15.7	▲ 14.5	▲ 9.0	▲ 10.2
12月	10.1	▲ 10.2	▲ 0.8	12.8	4.6	▲ 0.6	12.3	29.8	8.1	14.3
2年 1月	▲ 18.4	▲ 9.4	▲ 26.8	▲ 16.9	▲ 26.2	▲ 29.0	▲ 25.9	8.2	▲ 11.0	▲ 21.8

※1 新規学卒者を除きパートタイムを含んだ数値である。

※2 年計および年度の数値は、平均数値である。

※3 平成26年4月より日本標準産業分類(第13回改訂)を適用している。





主な職業別常用有効求人求職状況

令和2年1月分

【東京労働局職業安定部】

	計			一般常用			パート常用		
	求人数	求職者数	求人倍率	求人数	求職者数	求人倍率	求人数	求職者数	求人倍率
A 管理的職業	2,196	1,136	1.93	2,152	1,041	2.07	44	95	0.46
B 専門的・技術的職業	65,786	26,870	2.45	52,082	21,050	2.47	13,704	5,820	2.35
開発技術者	1,882	898	2.10	1,869	800	2.34	13	98	0.13
製造技術者	1,425	1,178	1.21	1,385	1,000	1.39	40	178	0.22
建築・土木・測量技術者	7,785	1,072	7.26	7,591	941	8.07	194	131	1.48
情報処理・通信技術者	17,264	4,833	3.57	17,131	4,531	3.78	133	302	0.44
医師、歯科医師、獣医師、薬剤師	1,413	526	2.69	945	242	3.90	468	284	1.65
保健師、助産師、看護師	8,570	2,757	3.11	4,919	1,544	3.19	3,651	1,213	3.01
医療技術者	2,925	1,000	2.93	1,954	666	2.93	971	334	2.91
その他の保健医療の職業	3,556	1,116	3.19	2,958	843	3.51	598	273	2.19
社会福祉の専門的職業	14,148	3,121	4.53	9,371	2,063	4.54	4,777	1,058	4.52
美術家、デザイナー、写真家、映像撮影者	1,196	3,726	0.32	951	3,263	0.29	245	463	0.53
その他の専門的職業	5,299	6,517	0.81	2,739	5,061	0.54	2,560	1,456	1.76
C 事務的職業	35,475	55,443	0.64	24,546	40,134	0.61	10,929	15,309	0.71
一般事務の職業	24,431	45,207	0.54	16,459	31,854	0.52	7,972	13,353	0.60
会計事務の職業	3,265	4,088	0.80	2,158	3,370	0.64	1,107	718	1.54
生産関連事務の職業	1,920	928	2.07	1,351	731	1.85	569	197	2.89
営業・販売関連事務の職業	4,622	4,192	1.10	3,776	3,531	1.07	846	661	1.28
事務用機器操作の職業	560	873	0.64	334	521	0.64	226	352	0.64
D 販売の職業	34,649	11,847	2.92	27,488	9,161	3.00	7,161	2,686	2.67
商品販売の職業	19,297	5,297	3.64	12,421	3,013	4.12	6,876	2,284	3.01
販売類似の職業	1,122	246	4.56	1,081	214	5.05	41	32	1.28
営業の職業	14,230	6,304	2.26	13,986	5,934	2.36	244	370	0.66
E サービスの職業	85,680	13,446	6.37	48,632	7,867	6.18	37,048	5,579	6.64
介護サービスの職業	24,697	3,025	8.16	12,849	1,883	6.82	11,848	1,142	10.37
保健医療サービスの職業	2,007	543	3.70	1,080	319	3.39	927	224	4.14
生活衛生サービスの職業	5,329	872	6.11	4,028	543	7.42	1,301	329	3.95
飲食物調理の職業	25,648	3,690	6.95	13,163	2,052	6.41	12,485	1,638	7.62
接客・給仕の職業	19,767	2,279	8.67	14,210	1,374	10.34	5,557	905	6.14
居住施設・ビル等の管理の職業	3,438	1,435	2.40	1,312	834	1.57	2,126	601	3.54
その他のサービスの職業	4,394	1,517	2.90	1,944	829	2.34	2,450	688	3.56
F 保安の職業	13,987	861	16.25	9,575	578	16.57	4,412	283	15.59
G 農林漁業の職業	484	383	1.26	315	292	1.08	169	91	1.86
H 生産工程の職業	9,835	5,405	1.82	7,918	4,358	1.82	1,917	1,047	1.83
金属材料製造、金属加工、溶接・溶断の職業	1,611	525	3.07	1,432	463	3.09	179	62	2.89
製品製造・加工処理の職業（金属製品除く）	2,868	2,166	1.32	1,602	1,608	1.00	1,266	558	2.27
機械組立の職業	832	746	1.12	723	602	1.20	109	144	0.76
機械整備・修理、検査の職業	2,734	554	4.94	2,579	499	5.17	155	55	2.82
製品検査の職業	200	106	1.89	129	84	1.54	71	22	3.23
生産関連・生産類似の職業	1,291	1,098	1.18	1,183	929	1.27	108	169	0.64
I 輸送・機械運転の職業	12,254	3,387	3.62	9,829	2,716	3.62	2,425	671	3.61
自動車運転の職業	9,131	2,337	3.91	6,948	1,827	3.80	2,183	510	4.28
定置機関・機械および建設機械運転の職業	2,835	796	3.56	2,642	675	3.91	193	121	1.60
J 建設等の職業	7,024	1,141	6.16	6,801	1,025	6.64	223	116	1.92
建設・土木の職業	5,533	817	6.77	5,335	725	7.36	198	92	2.15
電気工事の職業	1,490	324	4.60	1,465	300	4.88	25	24	1.04
K 運搬・清掃等の職業	22,563	19,009	1.19	6,980	9,727	0.72	15,583	9,282	1.68
運搬の職業	5,280	2,284	2.31	3,090	1,696	1.82	2,190	588	3.72
清掃の職業	13,332	4,150	3.21	2,628	1,482	1.77	10,704	2,668	4.01
その他の運搬・清掃等の職業	3,723	12,427	0.30	1,212	6,496	0.19	2,511	5,931	0.42
職業計	289,933	160,862	1.80	196,318	111,080	1.77	93,615	49,782	1.88

\*平成24年3月より職業分類が改定されている。

主な職業別常用新規求人状況

【東京労働局職業安定部】

	計			一般常用			パート常用		
	令和2年 1月	平成31年 1月	前年同月比	令和2年 1月	平成31年 1月	前年同月比	令和2年 1月	平成31年 1月	前年同月比
<b>A 管理的職業</b>	941	743	▲ 26.6	921	726	▲ 26.9	20	17	▲ 17.6
<b>B 専門的・技術的職業</b>	21,049	25,274	▲ 16.7	16,574	19,281	▲ 14.0	4,475	5,993	▲ 25.3
開発技術者	473	582	▲ 18.7	469	576	▲ 18.6	4	6	▲ 33.3
製造技術者	499	511	▲ 2.3	484	491	▲ 1.4	15	20	▲ 25.0
建築・土木・測量技術者	2,228	2,596	▲ 14.2	2,164	2,505	▲ 13.6	64	91	▲ 29.7
情報処理・通信技術者	5,550	6,484	▲ 14.4	5,512	6,449	▲ 14.5	38	35	▲ 8.6
医師、歯科医師、獣医師、薬剤師	397	646	▲ 38.5	253	347	▲ 27.1	144	299	▲ 51.8
保健師、助産師、看護師	3,041	3,143	▲ 3.2	1,790	1,915	▲ 6.5	1,251	1,228	▲ 1.9
医療技術者	1,022	1,159	▲ 11.8	665	786	▲ 15.4	357	373	▲ 4.3
その他の保健医療の職業	1,078	1,348	▲ 20.0	890	1,035	▲ 14.0	188	313	▲ 39.9
社会福祉の専門的職業	4,545	5,530	▲ 17.8	3,032	3,379	▲ 10.3	1,513	2,151	▲ 29.7
美術家、デザイナー、写真家、映像撮影者	382	538	▲ 29.0	309	465	▲ 33.5	73	73	▲ 0.0
その他の専門的職業	1,756	2,574	▲ 31.8	932	1,180	▲ 21.0	824	1,394	▲ 40.9
<b>C 事務的職業</b>	12,807	13,828	▲ 7.4	8,894	9,302	▲ 4.4	3,913	4,526	▲ 13.5
一般事務の職業	8,894	9,509	▲ 6.5	6,184	6,224	▲ 0.6	2,710	3,285	▲ 17.5
会計事務の職業	1,339	1,221	▲ 9.7	771	894	▲ 13.8	568	327	▲ 73.7
生産関連事務の職業	626	924	▲ 32.3	454	600	▲ 24.3	172	324	▲ 46.9
営業・販売関連事務の職業	1,519	1,607	▲ 5.5	1,200	1,235	▲ 2.8	319	372	▲ 14.2
事務用機器操作の職業	202	304	▲ 33.6	111	159	▲ 30.2	91	145	▲ 37.2
<b>D 販売の職業</b>	10,322	15,540	▲ 33.6	7,552	12,415	▲ 39.2	2,770	3,125	▲ 11.4
商品販売の職業	5,996	9,226	▲ 35.0	3,321	6,249	▲ 46.9	2,675	2,977	▲ 10.1
販売類似の職業	294	656	▲ 55.2	275	650	▲ 57.7	19	6	▲ 216.7
営業の職業	4,032	5,658	▲ 28.7	3,956	5,516	▲ 28.3	76	142	▲ 46.5
<b>E サービスの職業</b>	23,813	33,119	▲ 28.1	13,573	16,221	▲ 16.3	10,240	16,898	▲ 39.4
介護サービスの職業	7,464	8,465	▲ 11.8	4,004	5,218	▲ 23.3	3,460	3,247	▲ 6.6
保健医療サービスの職業	719	917	▲ 21.6	417	483	▲ 13.7	302	434	▲ 30.4
生活衛生サービスの職業	1,771	2,089	▲ 15.2	1,273	1,387	▲ 8.2	498	702	▲ 29.1
飲食物調理の職業	5,825	8,944	▲ 34.9	2,787	3,903	▲ 28.6	3,038	5,041	▲ 39.7
接客・給仕の職業	5,488	9,486	▲ 42.1	4,106	3,874	▲ 6.0	1,382	5,612	▲ 75.4
居住施設・ビル等の管理の職業	1,117	1,447	▲ 22.8	370	594	▲ 37.7	747	853	▲ 12.4
その他のサービスの職業	1,376	1,579	▲ 12.9	602	740	▲ 18.6	774	839	▲ 7.7
<b>F 保安の職業</b>	5,072	6,098	▲ 16.8	3,353	4,406	▲ 23.9	1,719	1,692	▲ 1.6
<b>G 農林漁業の職業</b>	162	180	▲ 10.0	113	78	▲ 44.9	49	102	▲ 52.0
<b>H 生産工程の職業</b>	3,229	4,133	▲ 21.9	2,582	3,131	▲ 17.5	647	1,002	▲ 35.4
金属材料製造、金属加工、溶接・溶断の職業	537	678	▲ 20.8	469	626	▲ 25.1	68	52	▲ 30.8
製品製造・加工処理の職業（金属製品除く）	981	1,348	▲ 27.2	569	670	▲ 15.1	412	678	▲ 39.2
機械組立の職業	270	402	▲ 32.8	223	317	▲ 29.7	47	85	▲ 44.7
機械整備・修理、検査の職業	967	1,047	▲ 7.6	906	952	▲ 4.8	61	95	▲ 35.8
製品検査の職業	81	130	▲ 37.7	57	86	▲ 33.7	24	44	▲ 45.5
生産関連・生産類似の職業	315	419	▲ 24.8	285	380	▲ 25.0	30	39	▲ 23.1
<b>I 輸送・機械運転の職業</b>	4,160	4,437	▲ 6.2	3,379	3,506	▲ 3.6	781	931	▲ 16.1
自動車運転の職業	3,183	3,525	▲ 9.7	2,471	2,690	▲ 8.1	712	835	▲ 14.7
定置機関・機械および建設機械運転の職業	866	798	▲ 8.5	807	726	▲ 11.2	59	72	▲ 18.1
<b>J 建設等の職業</b>	2,299	2,665	▲ 13.7	2,219	2,599	▲ 14.6	80	66	▲ 21.2
建設・土木の職業	1,808	2,128	▲ 15.0	1,741	2,072	▲ 16.0	67	56	▲ 19.6
電気工事の職業	490	537	▲ 8.8	477	527	▲ 9.5	13	10	▲ 30.0
<b>K 運搬・清掃等の職業</b>	7,030	8,667	▲ 18.9	2,253	2,757	▲ 18.3	4,777	5,910	▲ 19.2
運搬の職業	1,501	1,995	▲ 24.8	1,044	1,305	▲ 20.0	457	690	▲ 33.8
清掃の職業	4,160	4,932	▲ 15.7	862	841	▲ 2.5	3,298	4,091	▲ 19.4
その他の運搬・清掃等の職業	1,255	1,618	▲ 22.4	334	581	▲ 42.5	921	1,037	▲ 11.2
<b>職業計</b>	90,884	114,684	▲ 20.8	61,413	74,422	▲ 17.5	29,471	40,262	▲ 26.8

\*平成24年3月より職業分類が改定されている。

性別・年齢別常用新規求職者の状況

新規求職者	令和2年1月	令和元年12月	平成31年1月	前年同月比(%)
常用計	38,216	26,840	37,874	0.9
29歳以下	6,501	5,011	6,872	▲ 5.4
30～39歳	7,435	5,280	7,489	▲ 0.7
40～49歳	8,043	5,526	8,302	▲ 3.1
50～59歳	7,912	5,354	7,616	3.9
60歳以上	8,325	5,669	7,595	9.6
うち65歳以上	4,837	3,280	4,447	8.8
男	17,985	12,814	17,347	3.7
29歳以下	2,814	2,204	2,957	▲ 4.8
30～39歳	2,963	2,236	2,840	4.3
40～49歳	3,370	2,323	3,187	5.7
50～59歳	3,557	2,477	3,562	▲ 0.1
60歳以上	5,281	3,574	4,801	10.0
うち65歳以上	3,227	2,164	2,964	8.9
女	20,179	13,961	20,458	▲ 1.4
29歳以下	3,677	2,799	3,906	▲ 5.9
30～39歳	4,462	3,033	4,634	▲ 3.7
40～49歳	4,669	3,189	5,105	▲ 8.5
50～59歳	4,343	2,862	4,038	7.6
60歳以上	3,028	2,078	2,775	9.1
うち65歳以上	1,602	1,104	1,473	8.8
一般常用	26,993	18,955	27,046	▲ 0.2
29歳以下	5,638	4,275	5,859	▲ 3.8
30～39歳	5,791	4,198	5,800	▲ 0.2
40～49歳	6,141	4,140	6,359	▲ 3.4
50～59歳	5,801	3,901	5,632	3.0
60歳以上	3,622	2,441	3,396	6.7
うち65歳以上	1,523	1,029	1,445	5.4
男	14,305	10,189	13,956	2.5
29歳以下	2,586	1,981	2,652	▲ 2.5
30～39歳	2,751	2,066	2,622	4.9
40～49歳	3,098	2,121	2,906	6.6
50～59歳	3,122	2,158	3,155	▲ 1.0
60歳以上	2,748	1,863	2,621	4.8
うち65歳以上	1,250	854	1,219	2.5
女	12,657	8,736	13,045	▲ 3.0
29歳以下	3,044	2,289	3,201	▲ 4.9
30～39歳	3,032	2,126	3,165	▲ 4.2
40～49歳	3,040	2,010	3,447	▲ 11.8
50～59歳	2,672	1,734	2,468	8.3
60歳以上	869	577	764	13.7
うち65歳以上	272	175	220	23.6
パート常用	11,223	7,885	10,828	3.6
29歳以下	863	736	1,013	▲ 14.8
30～39歳	1,644	1,082	1,689	▲ 2.7
40～49歳	1,902	1,386	1,943	▲ 2.1
50～59歳	2,111	1,453	1,984	6.4
60歳以上	4,703	3,228	4,199	12.0
うち65歳以上	3,314	2,251	3,002	10.4
男	3,680	2,625	3,391	8.5
29歳以下	228	223	305	▲ 25.2
30～39歳	212	170	218	▲ 2.8
40～49歳	272	202	281	▲ 3.2
50～59歳	435	319	407	6.9
60歳以上	2,533	1,711	2,180	16.2
うち65歳以上	1,977	1,310	1,745	13.3
女	7,522	5,225	7,413	1.5
29歳以下	633	510	705	▲ 10.2
30～39歳	1,430	907	1,469	▲ 2.7
40～49歳	1,629	1,179	1,658	▲ 1.7
50～59歳	1,671	1,128	1,570	6.4
60歳以上	2,159	1,501	2,011	7.4
うち65歳以上	1,330	929	1,253	6.1

※男女の欄以外は求職申込時に性別登録がなかった者を含むため、男女計と一致しない。

# 新規一般常用求職者の態様別推移

令和2年1月

就業・不就業の状態	28年度計		29年度計		30年度計		31年1月		令和元年5月		9月	10月	11月	12月	令和2年1月	
	341,404 ▲6.2	324,811 ▲4.9	301,557 ▲7.2	27,046 ▲1.9	24,756 ▲6.1	25,410 ▲8.6	30,877 ▲3.4	24,978 ▲7.8	23,250 ▲5.7	24,464 ▲10.7	20,780 ▲8.3	23,250 ▲5.7	24,464 ▲10.7	20,780 ▲8.3	18,955 ▲3.1	26,993 ▲0.2
新規求職者数	122,070 ▲4.7	119,104 ▲2.4	117,846 ▲1.1	10,303 ▲7.9	8,487 ▲3.7	8,669 ▲3.0	14,518 ▲3.2	10,482 ▲4.0	9,387 ▲7.5	10,477 ▲7.3	8,412 ▲5.6	9,387 ▲7.5	10,477 ▲7.3	8,412 ▲5.6	7,367 ▲3.5	10,195 ▲1.0
保険受給者	90,907 ▲3.6	88,333 ▲2.8	78,276 ▲11.4	8,061 ▲7.9	7,376 ▲15.2	7,031 ▲16.2	5,815 ▲10.6	5,802 ▲11.6	5,562 ▲1.2	5,613 ▲15.7	5,228 ▲12.5	5,562 ▲1.2	5,613 ▲15.7	5,228 ▲12.5	5,322 ▲3.5	7,472 ▲7.3
在職者	89,314 ▲3.7	86,768 ▲2.9	76,917 ▲11.4	7,949 ▲7.8	7,262 ▲15.1	6,893 ▲16.7	5,718 ▲10.2	5,701 ▲11.5	5,448 ▲1.2	5,495 ▲16.3	5,127 ▲12.5	5,448 ▲1.2	5,495 ▲16.3	5,127 ▲12.5	5,223 ▲3.2	6,708 ▲15.6
雇用者	1,593 ▲3.2	1,565 ▲1.8	1,359 ▲13.2	112 ▲14.5	114 ▲20.8	138 ▲16.9	97 ▲28.1	101 ▲14.4	89 ▲3.6	118 ▲20.4	101 ▲8.2	114 ▲3.6	118 ▲20.4	101 ▲8.2	99 ▲25.3	151 ▲34.8
その他	218,238 ▲6.8	206,491 ▲5.4	199,102 ▲3.6	17,177 ▲2.6	15,185 ▲0.5	15,784 ▲4.7	22,788 ▲0.7	17,189 ▲5.8	15,910 ▲7.4	16,923 ▲9.0	14,029 ▲6.9	15,910 ▲7.4	16,923 ▲9.0	14,029 ▲6.9	12,343 ▲3.1	17,857 ▲4.0
離職者	213,736 ▲6.8	202,408 ▲5.3	195,691 ▲3.3	16,862 ▲2.9	14,885 ▲0.4	15,496 ▲4.8	22,506 ▲0.5	16,899 ▲5.9	15,651 ▲7.5	16,656 ▲9.1	13,815 ▲6.7	15,651 ▲7.5	16,656 ▲9.1	13,815 ▲6.7	12,161 ▲3.3	17,570 ▲4.2
前職雇用者	6,344 ▲6.4	6,525 ▲2.9	7,084 ▲8.6	596 ▲22.4	494 ▲5.3	506 ▲1.0	1,330 ▲13.0	706 ▲1.0	499 ▲10.9	579 ▲8.7	484 ▲0.6	499 ▲10.9	579 ▲8.7	484 ▲0.6	420 ▲7.4	576 ▲3.4
定年	69,407 ▲7.7	64,232 ▲7.5	62,224 ▲3.1	5,595 ▲7.5	4,450 ▲1.5	4,671 ▲5.6	8,222 ▲1.5	5,226 ▲9.2	4,407 ▲3.0	5,299 ▲7.8	4,202 ▲6.7	4,407 ▲3.0	5,299 ▲7.8	4,202 ▲6.7	3,737 ▲3.7	5,321 ▲4.9
事業主都合	136,873 ▲6.4	130,529 ▲4.6	125,259 ▲4.0	10,576 ▲0.6	9,854 ▲1.6	10,211 ▲4.9	12,856 ▲2.8	10,868 ▲4.6	10,663 ▲9.3	10,670 ▲9.8	9,042 ▲7.0	10,663 ▲9.3	10,670 ▲9.8	9,042 ▲7.0	7,946 ▲7.0	11,584 ▲9.5
自己都合	1,112 ▲6.7	1,122 ▲0.9	1,124 ▲0.2	95 ▲53.2	87 ▲3.6	108 ▲22.7	98 ▲19.0	99 ▲5.3	82 ▲6.5	108 ▲5.4	87 ▲29.3	82 ▲6.5	108 ▲5.4	87 ▲29.3	58 ▲89	89 ▲6.3
不明	4,502 ▲9.7	4,083 ▲9.3	3,411 ▲16.5	315 ▲12.0	300 ▲3.8	288 ▲1.7	282 ▲11.6	290 ▲4.3	259 ▲0.8	267 ▲7.3	214 ▲19.9	259 ▲0.8	267 ▲7.3	214 ▲19.9	182 ▲8.1	287 ▲8.9
前職自営、その他	32,259 ▲9.5	29,987 ▲7.0	24,159 ▲19.4	1,808 ▲12.8	2,195 ▲8.4	2,595 ▲9.1	2,274 ▲9.4	1,987 ▲12.6	1,778 ▲5.6	1,928 ▲9.4	1,523 ▲5.2	1,778 ▲5.6	1,928 ▲9.4	1,523 ▲5.2	1,290 ▲1.1	1,664 ▲8.0
無業者	1,979 ▲14.2	1,951 ▲1.4	1,760 ▲9.8	130 ▲9.7	176 ▲1.1	153 ▲5.0	183 ▲6.4	164 ▲5.1	173 ▲31.1	135 ▲15.1	163 ▲1.2	173 ▲31.1	135 ▲15.1	163 ▲1.2	109 ▲4.8	126 ▲3.1
家事、育児等従事者	30,280 ▲9.2	28,036 ▲7.4	22,399 ▲20.1	1,678 ▲13.0	2,019 ▲9.1	2,442 ▲9.4	2,091 ▲10.6	1,823 ▲13.9	1,605 ▲3.4	1,793 ▲8.9	1,360 ▲5.9	1,605 ▲3.4	1,793 ▲8.9	1,360 ▲5.9	1,181 ▲0.8	1,538 ▲8.3
その他																

都管内外関係	28年度計		29年度計		30年度計		31年1月		令和元年5月		9月	10月	11月	12月	令和2年1月	
	341,404 ▲6.2	324,811 ▲4.9	301,557 ▲7.2	27,046 ▲1.9	24,756 ▲6.1	25,410 ▲8.6	30,877 ▲3.4	24,978 ▲7.8	23,250 ▲5.7	24,464 ▲10.7	20,780 ▲8.3	23,250 ▲5.7	24,464 ▲10.7	20,780 ▲8.3	18,955 ▲3.1	26,993 ▲0.2
新規求職者数	311,303 ▲6.6	296,844 ▲4.6	277,665 ▲6.5	24,988 ▲1.2	22,405 ▲5.7	23,268 ▲7.7	28,969 ▲2.9	23,237 ▲7.3	21,448 ▲6.0	22,648 ▲10.0	19,206 ▲7.9	21,448 ▲6.0	22,648 ▲10.0	19,206 ▲7.9	17,505 ▲3.4	25,792 ▲3.2
都内の求職者	249,120 ▲7.1	238,087 ▲4.4	227,429 ▲4.5	20,555 ▲0.4	17,999 ▲3.7	18,793 ▲6.4	24,900 ▲6.4	19,503 ▲5.8	17,635 ▲6.7	18,731 ▲9.6	15,950 ▲6.8	17,635 ▲6.7	18,731 ▲9.6	15,950 ▲6.8	14,276 ▲3.8	22,791 ▲10.9
管内の求職者	62,183 ▲4.3	58,757 ▲5.5	50,236 ▲14.5	4,433 ▲7.8	4,406 ▲13.3	4,475 ▲12.9	4,069 ▲13.6	3,734 ▲14.3	3,813 ▲3.2	3,917 ▲11.8	3,256 ▲13.1	3,813 ▲3.2	3,917 ▲11.8	3,256 ▲13.1	3,229 ▲1.4	3,001 ▲32.3
管外からの求職者	30,101 ▲2.8	27,967 ▲7.1	23,872 ▲14.6	2,058 ▲10.2	2,351 ▲9.2	2,142 ▲17.5	1,908 ▲10.8	1,741 ▲14.4	1,802 ▲1.6	1,816 ▲18.5	1,574 ▲12.3	1,802 ▲1.6	1,816 ▲18.5	1,574 ▲12.3	1,450 ▲0.7	1,201 ▲41.6
都外からの求職者																

※ 新規求職者のうち、一般臨時・季節及びパートタイムを除いた数値である。下段の数値は対前年比、対前年同月比で%。

# 正社員の職業紹介状況

令和2年1月

【東京労働局職業安定部】

年月	正社員 有効求人倍率 -原数値-		新規求人数			有効求人数			就職件数		
	合計	正社員	新求人 に占める 割合	合計	正社員	有効求人 に占める 割合	合計	正社員	合計	正社員	就職件数 に占める 割合
平成28年度	1.25 (4.9)	56,417 (4.8)	43.8 (0.0)	369,664 (6.0)	163,734 (6.1)	44.3 (0.1)	10,916 (▲ 8.3)	4,896 (▲ 9.9)	44.8 (▲ 0.9)		
平成29年度	1.33 (0.08)	56,843 (0.8)	44.4 (0.6)	369,658 (0.0)	165,820 (1.3)	44.9 (0.6)	10,441 (▲ 4.4)	4,570 (▲ 6.7)	43.8 (▲ 1.0)		
平成30年度	1.39 (0.06)	55,720 (▲ 2.0)	44.8 (0.4)	362,450 (▲ 1.9)	163,777 (▲ 1.2)	45.2 (0.3)	9,760 (▲ 6.5)	4,166 (▲ 8.8)	42.7 (▲ 1.1)		
平成31年 1月	1.48 (0.05)	59,815 (5.9)	45.2 (0.1)	359,979 (▲ 1.3)	164,557 (▲ 0.5)	45.7 (0.3)	8,278 (▲ 5.4)	3,645 (▲ 7.3)	44.0 (▲ 0.9)		
2月	1.45 (0.05)	56,104 (▲ 1.7)	44.6 (0.4)	364,913 (▲ 1.2)	164,259 (▲ 0.6)	45.0 (0.3)	9,212 (▲ 7.0)	3,908 (▲ 10.4)	42.4 (▲ 1.6)		
3月	1.40 (0.06)	53,077 (▲ 2.4)	42.7 (1.5)	371,072 (▲ 0.7)	165,697 (1.2)	44.7 (0.9)	10,350 (▲ 5.8)	4,303 (▲ 8.7)	41.6 (▲ 1.3)		
4月	1.30 (0.04)	54,535 (3.4)	45.4 (1.0)	356,973 (▲ 1.6)	160,492 (0.8)	45.0 (1.1)	10,039 (▲ 7.9)	3,804 (▲ 15.4)	37.9 (▲ 3.4)		
令和元年 5月	1.30 (0.03)	55,243 (▲ 3.1)	46.7 (1.4)	350,162 (▲ 3.4)	159,901 (▲ 0.5)	45.7 (1.4)	9,382 (▲ 12.1)	3,640 (▲ 17.8)	38.8 (▲ 2.7)		
6月	1.35 (0.02)	54,435 (▲ 3.5)	44.0 (▲ 0.4)	350,781 (▲ 2.4)	160,277 (▲ 1.2)	45.7 (0.6)	9,250 (▲ 10.6)	3,641 (▲ 17.3)	39.4 (▲ 3.1)		
7月	1.36 (0.00)	55,113 (2.8)	45.3 (0.3)	354,282 (▲ 1.5)	162,227 (▲ 0.4)	45.8 (0.5)	9,202 (▲ 7.2)	3,712 (▲ 13.8)	40.3 (▲ 3.1)		
8月	1.36 (▲ 0.01)	55,024 (▲ 3.4)	46.2 (0.6)	350,839 (▲ 2.2)	160,914 (▲ 1.4)	45.9 (0.4)	8,301 (▲ 11.4)	3,430 (▲ 16.9)	41.3 (▲ 2.8)		
9月	1.37 (▲ 0.02)	51,596 (▲ 3.8)	44.2 (▲ 0.5)	347,063 (▲ 1.5)	158,959 (▲ 1.0)	45.8 (0.2)	8,395 (▲ 10.5)	3,392 (▲ 16.1)	40.4 (▲ 2.7)		
10月	1.38 (▲ 0.03)	58,639 (▲ 4.7)	42.1 (▲ 2.6)	353,198 (▲ 3.6)	160,818 (▲ 3.9)	45.5 (▲ 0.2)	9,237 (▲ 9.5)	3,764 (▲ 14.9)	40.7 (▲ 2.6)		
11月	1.41 (▲ 0.05)	53,194 (▲ 8.3)	46.6 (▲ 0.4)	351,462 (▲ 4.8)	159,475 (▲ 6.1)	45.4 (▲ 0.6)	8,386 (▲ 13.4)	3,481 (▲ 16.5)	41.5 (▲ 1.5)		
12月	1.48 (▲ 0.03)	54,435 (9.5)	43.2 (▲ 0.2)	354,945 (▲ 2.1)	159,270 (▲ 3.4)	44.9 (▲ 0.6)	7,985 (▲ 9.1)	3,216 (▲ 14.1)	40.3 (▲ 2.3)		
令和2年 1月	1.38 (▲ 0.10)	48,108 (▲ 19.6)	44.6 (▲ 0.6)	338,859 (▲ 5.9)	153,343 (▲ 6.8)	45.3 (▲ 0.4)	6,124 (▲ 26.0)	2,594 (▲ 28.8)	42.4 (▲ 1.6)		

(注) 1. 正社員有効求人倍率＝正社員有効求人人数÷常用の有効求職者数。なお、正社員有効求人人数には請負求職者、派遣労働者、契約社員、嘱託等以外、正社員・正職員である者である。  
 2. 「正社員」とは、パートタイム労働者、臨時・季節労働者、契約社員、準社員、嘱託等以外、正社員・正職員である者である。  
 3. 下段の( )は前年比。  
 4. 新規求人数、有効求人数及び就職件数の年度分は、平均値である。

(注) 1. 正社員有効求人倍率＝正社員有効求人人数÷常用の有効求職者数。なお、正社員有効求人人数にはフルタイムの請負労働者、派遣労働者及び契約社員（雇用期間4ヶ月以上）を希望する者も含まれるため、厳密な意味での正社員有効求人倍率とは異なる。  
 2. 「正社員」とは、パートタイム労働者、臨時・季節労働者、契約社員、準社員、嘱託等以外、正社員・正職員である者である。  
 3. 下段の( )は前年比。  
 4. 新規求人数、有効求人数及び就職件数の年度分は、平均値である。

