

# 学卒者の初任賃金

〔 令和2年3月新規学校卒業者の  
求人初任給調査結果 〕



職業安定部



# ま え が き

都内各公共職業安定所が受理した令和2年3月中学校・高等学校・短大（高専を含む）・大学（大学院）・専修学校等卒業者に対する学卒求人の賃金について、調査結果をとりまとめました。

学卒関係の労働市場を知る基礎資料として広くご活用いただければ幸いです。

令和2年2月

東京労働局職業安定部職業安定課

# 目 次

|  |    |
|--|----|
| I 調査概要   | 1  |
| II 調査結果  |    |
| 1. 学歴別求人初任給                                      | 5  |
| 2. 賃金階級別の求人分布状況                                  |    |
| (1) 学歴別の求人初任給分布状況                                | 11 |
| (2) 職業別の求人初任給分布状況                                | 14 |
| 3. 求人初任給格差                                       |    |
| (1) 産業別求人初任給格差                                   | 16 |
| (2) 製造業内の業種別求人初任給格差                              | 17 |
| (3) 職業別求人初任給格差                                   | 18 |
| (4) 事業所規模別求人初任給格差                                | 19 |
| III 統計表  |    |
| 第1表 年別・学歴別求人初任給（全学歴）                             | 20 |
| 第2表 産業別・規模別求人初任給（大学）                             | 21 |
| 第3表                   "                  (短大)    | 22 |
| 第4表                   "                  (専修)    | 23 |
| 第5表                   "                  (高校)    | 24 |
| 第6表                   "                  (中学)    | 25 |
| 第7表 産業別・職業別求人初任給（大学・短大）                          | 26 |
| 第8表                   "                  (専修・高校) | 27 |
| 第9表 職業別・規模別求人初任給（大学）                             | 28 |
| 第10表                   "                  (短大)   | 28 |
| 第11表                   "                  (専修)   | 29 |
| 第12表                   "                  (高校)   | 29 |
| 第13表 製造業内の業種別・規模別求人初任給（大学）                       | 30 |
| 第14表                   "                  (短大)   | 30 |
| 第15表                   "                  (専修)   | 31 |
| 第16表                   "                  (高校)   | 31 |

|        |                          |    |
|--------|--------------------------|----|
| 第 17 表 | 製造業内の業種別・職業別求人初任給（大学・短大） | 32 |
| 第 18 表 | 〃                        | 32 |
| 第 19 表 | 卸売業、小売業、飲食店の業種別・規模別求人初任給 | 33 |
| 第 20 表 | 産業別・規模別求人申込件数及び求人数（大学）   | 34 |
| 第 21 表 | 産業別・職業別求人申込件数及び求人数（大学）   | 35 |
| 第 22 表 | 産業別・規模別求人申込件数及び求人数（短大）   | 36 |
| 第 23 表 | 産業別・職業別求人申込件数及び求人数（短大）   | 37 |
| 第 24 表 | 産業別・規模別求人申込件数及び求人数（専修）   | 38 |
| 第 25 表 | 産業別・職業別求人申込件数及び求人数（専修）   | 39 |
| 第 26 表 | 産業別・規模別求人申込件数及び求人数（高校）   | 40 |
| 第 27 表 | 産業別・職業別求人申込件数及び求人数（高校）   | 41 |
| 第 28 表 | 産業別・規模別求人申込件数及び求人数（中学）   | 42 |



# I 調査概要

## 1. 調査の目的

この調査は、令和2年3月中学校・高等学校・短大(高専を含む)・大学(大学院)・専修学校等卒業者に対する求人初任給の水準を明らかにし、労働行政運営上の基礎資料を得ることを目的とする。

## 2. 調査の方法

都内各公共職業安定所が受理した令和2年3月中学校・高等学校・短大(高専を含む)・大学(大学院)・専修学校等卒業者に対する「中卒用求人票」・「高卒用求人票」及び「大卒等求人票」を用い、次の区分にしたがって求人数及び求人初任給を調査した。

### (1) 産業別(平成25年10月改定の「日本標準産業分類」による。)

- ・D 建設業
- ・E 製造業
- ・G 情報通信業
- ・H 運輸業, 郵便業
- ・I 卸売業, 小売業
- ・J 金融業, 保険業
- ・K 不動産業, 物品賃貸業
- ・L 学術研究, 専門・技術サービス業
- ・M 宿泊業, 飲食サービス業
- ・N 生活関連サービス業, 娯楽業
- ・O 教育, 学習支援業
- ・P 医療, 福祉
- ・R サービス業(他に分類されないもの)
- ・その他※1
- ・IT関連産業※2

※1 上記D、E、G～P、R以外を分類している。

※2 日本標準産業分類の小分類が以下のものをIT関連産業とした。

082, 234, 280～289, 301, 303, 370～379, 391, 392, 400～409, 543, 593, 703

### (2) 職業別(平成23年改訂の「厚生労働省編職業分類」による。)

- ・専門・技術
- ・技能(中学、高校のみ)
- ・事務
- ・その他
- ・販売

それぞれの職業に含まれる職種は、別表「中学・高校及び短大(高専を含む)・大学(大学院)・専修学校等の職業分類」のとおりである。

### (3) 事業所規模別

- ・1,000人以上
- ・500～999人
- ・100～499人(うち100～299人)
- ・30～99人(うち30～49人)
- ・29人以下

### 3. 調査の対象

都内各公共職業安定所が次の期間内に受理した、中学・高校・短大・大学・専修学校卒業者に対する各求人全数を調査の対象とした。

中学・高校…………… 令和元年 6月 1日～同年8月31日  
短大・大学・専修学校等…………… 平成31年2月 1日～同年9月10日

### 4. 調査結果利用上の注意事項

#### (1) 求人初任給

本調査の求人初任給とは、「中卒用求人票」、「高卒用求人票」及び「大卒等求人票」に記載された賃金の月額のことである。

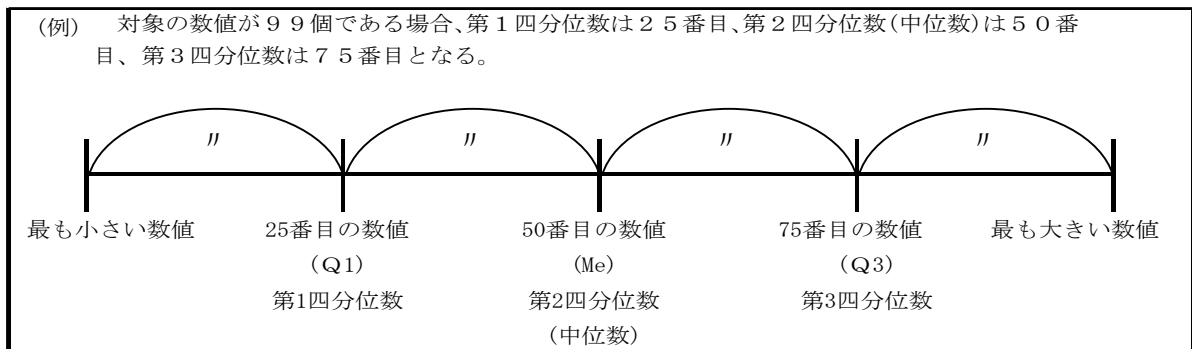
各種求人票には、就職後に支払いを受ける賃金の確定額あるいは、これが困難な場合は、現行賃金を記載することとなっている。

求人初任給の内容は、定額的に支払われる賃金のこと、基本給に、生産、作業、能率、成績等によって左右されない諸手当を加えたものである。したがって、定期的に支払われる物価手当、地域手当、住宅手当等は含まれるが、通勤手当、皆勤手当、超勤手当等の特別の場合又は通常勤務以外の勤務に対して支払われる手当は含まれない。

#### (2) 数値の算出方法

求人初任給の数値は四分位数を用いて算出した。

四分位数とは、個々の数値を大きさの順に並べ4等分することにより得られた3つの継目の位置にあたる数値となる。この3つの値を小さいほうから順に第1四分位数(Q1)、第2四分位数(中位数Me)、第3四分位数(Q3)という。



調査結果の求人初任給は、中位数(Me)を用いた。但し、求人件数が3件以下の場合は算術平均により平均値を求め、中位数(Me)の位置に示した。

なお、算出された求人初任給は100円未満を四捨五入している。

また、構成比は小数点第2位で四捨五入しているため、合計は必ずしも100にはならない。



### (3) 統計表に用いた符合

調査該当数が3件以下のため、算術平均を用いたもの…… 「※」

調査該当数値がないもの…… 「—」

前年より減少した数値…… 「▲」

## 5. 参 考

令和2年3月卒業予定者の採用選考開始日等は、次のとおりである。

|                            |   |
|----------------------------|---|
| 中 学                        | ・ 令和2年1月1日以降(東京都は令和2年1月10日以降)   |
| 高 校                        | ・ 令和元年9月16日以降   |
| 短大(高専)<br>大学(大学院)<br>専修学校等 | ・ 令和元年6月1日以降<br>(ハローワークにて求人票の公開・採用選考開始)<br><br>・ 令和元年10月1日以降(採用内定開始日)<br><br>企業側は「採用選考に関する指針」及び「採用選考に関する指針」の手引き、大学側は「大学・短期大学及び高等専門学校卒業・修了予定者に係る就職について(申合せ)」をそれぞれ定め、双方は指針及び申合せを尊重した採用活動、就職の取扱いを行なうことで合意。 |

\* 中学については、求人件数が25件と少なく、詳細にわたる調査は必ずしも適切ではないため、調査結果は巻末の統計表のみとした。

別表 中学・高校及び短大(高専を含む)・大学(大学院)・専修学校等の職業分類

| 中学・高校                          | 厚生労働省編職業分類   | 短大・大学・専修学校 |
|--------------------------------|--------------|------------|
| その他                            | A 管理的職業      | その他        |
| 専門・技術                          | B 専門的・技術的職業  | 専門・技術      |
|                                | 07開発技術者      |            |
|                                | 08製造技術者      |            |
|                                | 09建築・土木技術者等  |            |
|                                | 10情報処理・通信技術者 |            |
|                                | 11その他の技術者    |            |
|                                | 12医師、薬剤師等    |            |
|                                | 13保健師、助産師等   |            |
|                                | 14医療技術者      |            |
|                                | 15その他の保健医療   |            |
|                                | 16社会福祉の専門的職業 |            |
|                                | 22美術家、デザイナー等 |            |
| 05. 06. 17～21. 23. 24その他の専門的職業 |              |            |
| 事務                             | C 事務的職業      | 事務         |
|                                | 25一般事務員      |            |
|                                | 26会計事務員      |            |
|                                | 27生産関連事務員    |            |
|                                | 28営業・販売関連事務員 |            |
|                                | 29外勤事務員      |            |
|                                | 30運輸・郵便事務    |            |
| 31事務用機器操作の職業                   |              |            |
| 販売                             | D 販売の職業      | 販売         |
|                                | 32商品販売の職業    |            |
|                                | 33販売類似の職業    |            |
|                                | 34営業の職業      |            |
| その他                            | E サービスの職業    | その他        |
|                                | 35家庭生活支援サービス |            |
|                                | 36介護サービスの職業  |            |
|                                | 37保健医療サービス   |            |
|                                | 38生活衛生サービス   |            |
|                                | 39飲食物調理の職業   |            |
|                                | 40接客・給仕の職業   |            |
|                                | 41居住施設・ビルの管理 |            |
|                                | 42その他のサービス   |            |
|                                | F 保安の職業      |            |
|                                | G 農林漁業の職業    |            |
|                                | 技能           |            |
| 49生産設備（金属）                     |              |            |
| 50生産設備（金属除く）                   |              |            |
| 51生産設備（機械）                     |              |            |
| 52金属材料製造等                      |              |            |
| 54製品製造・加工処理                    |              |            |
| 57機械組立の職業                      |              |            |
| 60機械整備・修理の職業                   |              |            |
| 61製品検査（金属）                     |              |            |
| 62製品検査（金属除く）                   |              |            |
| 63機械検査の職業                      |              |            |
| 64生産関連・生産類似                    |              |            |
| その他                            | I 輸送・機械運転の職業 | その他        |
|                                | 65鉄道運転の職業    |            |
|                                | 66自動車運転の職業   |            |
|                                | 67船舶・航空機運転   |            |
|                                | 68その他の輸送の職業  |            |
|                                | 69定置・建設機械運転  |            |
| 技能                             | J 建設・採掘の職業   | その他        |
|                                | 70建設躯体工事の職業  |            |
|                                | 71建設の職業      |            |
|                                | 72電気工事の職業    |            |
|                                | 73土木の職業      |            |
|                                | 74採掘の職業      |            |
|                                | K 運搬・清掃等の職業  |            |
|                                | 75運搬の職業      |            |
|                                | 76清掃の職業      |            |
|                                | 77包装の職業      |            |
|                                | 78その他の運搬等の職業 |            |

## II. 調査結果

### 1. 学歴別求人初任給

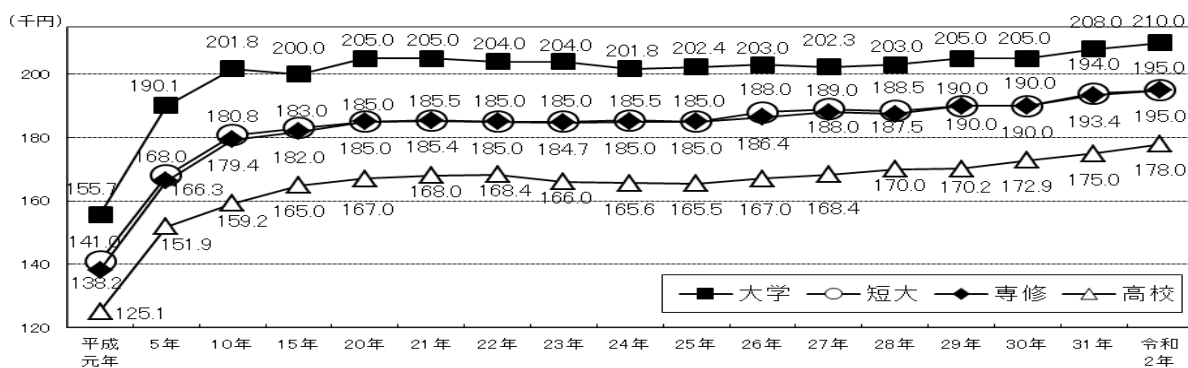
前年と比較すると、大学（1.0%増加）、短大（0.5%増加）、専修（0.8%増加）、高校（1.7%増可）となり、すべて増加となった。

表1 年別・学歴別求人初任給

単位：千円、%

|          | 大 学   |        | 短 大   |        | 専 修   |        | 高 校   |        |
|----------|-------|--------|-------|--------|-------|--------|-------|--------|
|          | 前年比   | 前年比    | 前年比   | 前年比    | 前年比   | 前年比    | 前年比   |        |
| 平成元年 3月卒 | 155.7 | 3.5%   | 141.0 | 2.5%   | 138.2 | 1.8%   | 125.1 | 3.7%   |
| 2年 "     | 160.8 | 3.3%   | 145.1 | 2.9%   | 142.1 | 2.8%   | 129.5 | 3.5%   |
| 3年 "     | 172.6 | 7.3%   | 154.6 | 6.5%   | 152.4 | 7.2%   | 138.2 | 6.7%   |
| 4年 "     | 182.3 | 5.6%   | 162.2 | 4.9%   | 160.4 | 5.2%   | 145.6 | 5.4%   |
| 5年 "     | 190.1 | 4.3%   | 168.0 | 3.6%   | 166.3 | 3.7%   | 151.9 | 4.3%   |
| 6年 "     | 193.9 | 2.0%   | 172.4 | 2.6%   | 170.6 | 2.6%   | 153.8 | 1.3%   |
| 7年 "     | 198.1 | 2.2%   | 176.0 | 2.1%   | 175.5 | 2.9%   | 156.3 | 1.6%   |
| 8年 "     | 201.2 | 1.6%   | 179.0 | 1.7%   | 175.9 | 0.2%   | 157.0 | 0.4%   |
| 9年 "     | 200.6 | ▲ 0.3% | 180.2 | 0.7%   | 177.9 | 1.1%   | 157.8 | 0.5%   |
| 10年 "    | 201.8 | 0.6%   | 180.8 | 0.3%   | 179.4 | 0.8%   | 159.2 | 0.9%   |
| 11年 "    | 200.7 | ▲ 0.5% | 182.2 | 0.8%   | 180.3 | 0.5%   | 161.0 | 1.1%   |
| 12年 "    | 205.5 | 2.4%   | 179.7 | ▲ 1.4% | 180.0 | ▲ 0.2% | 163.2 | 1.4%   |
| 13年 "    | 200.0 | ▲ 2.7% | 181.0 | 0.7%   | 180.4 | 0.2%   | 163.2 | 0.0%   |
| 14年 "    | 200.0 | 0.0%   | 182.0 | 0.6%   | 181.0 | 0.3%   | 164.0 | 0.5%   |
| 15年 "    | 200.0 | 0.0%   | 183.0 | 0.5%   | 182.0 | 0.6%   | 165.0 | 0.6%   |
| 16年 "    | 200.1 | 0.0%   | 180.0 | ▲ 1.6% | 180.0 | ▲ 1.1% | 164.8 | ▲ 0.1% |
| 17年 "    | 200.6 | 0.2%   | 180.8 | 0.4%   | 180.0 | 0.0%   | 165.0 | 0.1%   |
| 18年 "    | 202.0 | 0.7%   | 183.1 | 1.3%   | 183.0 | 1.7%   | 165.0 | 0.0%   |
| 19年 "    | 202.9 | 0.4%   | 183.5 | 0.2%   | 182.0 | ▲ 0.5% | 165.0 | 0.0%   |
| 20年 "    | 205.0 | 1.0%   | 185.0 | 0.8%   | 185.0 | 1.6%   | 167.0 | 1.2%   |
| 21年 "    | 205.0 | 0.0%   | 185.5 | 0.3%   | 185.4 | 0.2%   | 168.0 | 0.6%   |
| 22年 "    | 204.0 | ▲ 0.5% | 185.0 | ▲ 0.3% | 185.0 | ▲ 0.2% | 168.4 | 0.2%   |
| 23年 "    | 204.0 | 0.0%   | 185.0 | 0.0%   | 184.7 | ▲ 0.2% | 166.0 | ▲ 1.4% |
| 24年 "    | 201.8 | ▲ 1.1% | 185.5 | 0.3%   | 185.0 | 0.2%   | 165.6 | ▲ 0.2% |
| 25年 "    | 202.4 | 0.3%   | 185.0 | ▲ 0.3% | 185.0 | 0.0%   | 165.5 | ▲ 0.1% |
| 26年 "    | 203.0 | 0.3%   | 188.0 | 1.6%   | 186.4 | 0.8%   | 167.0 | 0.9%   |
| 27年 "    | 202.3 | ▲ 0.3% | 189.0 | 0.5%   | 188.0 | 0.9%   | 168.4 | 0.8%   |
| 28年 "    | 203.0 | 0.3%   | 188.5 | ▲ 0.3% | 187.5 | ▲ 0.3% | 170.0 | 1.0%   |
| 29年 "    | 205.0 | 1.0%   | 190.0 | 0.8%   | 190.0 | 1.3%   | 170.2 | 0.1%   |
| 30年 "    | 205.0 | 0.0%   | 190.0 | 0.0%   | 190.0 | 0.0%   | 172.9 | 1.6%   |
| 31年 "    | 208.0 | 1.5%   | 194.0 | 2.1%   | 193.4 | 1.8%   | 175.0 | 1.2%   |
| 令和2年 "   | 210.0 | 1.0%   | 195.0 | 0.5%   | 195.0 | 0.8%   | 178.0 | 1.7%   |

図1 年別・学歴別求人初任給の推移



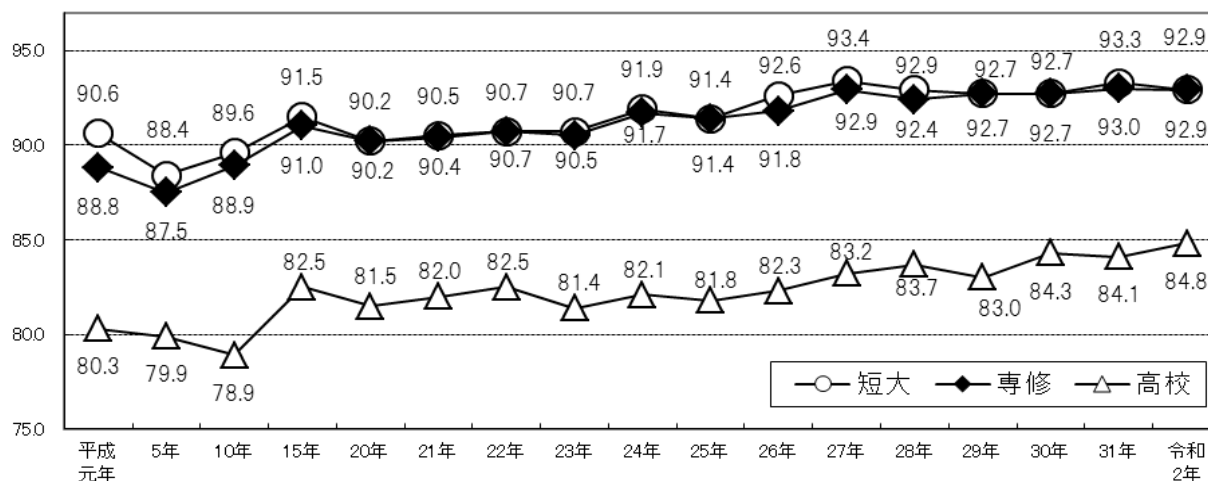
大学の求人初任給を100とした学歴間求人初任給格差は、短大で92.9(前年比0.4ポイント減少)、専修で92.9(同0.1ポイント減少)、高校では84.8(同0.7ポイント増)となった。

表2 年別・学歴間求人初任給格差

単位：％、格差：大学＝100

|          | 大学    |       | 短大    |      | 専修    |      | 高校    |      |
|----------|-------|-------|-------|------|-------|------|-------|------|
|          | 求人初任給 | 格差    | 求人初任給 | 格差   | 求人初任給 | 格差   | 求人初任給 | 格差   |
| 平成元年 3月卒 | 155.7 | 100.0 | 141.0 | 90.6 | 138.2 | 88.8 | 125.1 | 80.3 |
| 2年 "     | 160.8 | 100.0 | 145.1 | 90.2 | 142.1 | 88.4 | 129.5 | 80.5 |
| 3年 "     | 172.6 | 100.0 | 154.6 | 89.6 | 152.4 | 88.3 | 138.2 | 80.1 |
| 4年 "     | 182.3 | 100.0 | 162.2 | 89.0 | 160.4 | 88.0 | 145.6 | 79.9 |
| 5年 "     | 190.1 | 100.0 | 168.0 | 88.4 | 166.3 | 87.5 | 151.9 | 79.9 |
| 6年 "     | 193.9 | 100.0 | 172.4 | 88.9 | 170.6 | 88.0 | 153.8 | 79.3 |
| 7年 "     | 198.1 | 100.0 | 176.0 | 88.8 | 175.5 | 88.6 | 156.3 | 78.9 |
| 8年 "     | 201.2 | 100.0 | 179.0 | 89.0 | 175.9 | 87.4 | 157.0 | 78.0 |
| 9年 "     | 200.6 | 100.0 | 180.2 | 89.8 | 177.9 | 88.7 | 157.8 | 78.7 |
| 10年 "    | 201.8 | 100.0 | 180.8 | 89.6 | 179.4 | 88.9 | 159.2 | 78.9 |
| 11年 "    | 200.7 | 100.0 | 182.2 | 90.8 | 180.3 | 89.8 | 161.0 | 80.2 |
| 12年 "    | 205.5 | 100.0 | 179.7 | 87.4 | 180.0 | 87.6 | 163.2 | 79.4 |
| 13年 "    | 200.0 | 100.0 | 181.0 | 90.5 | 180.4 | 90.2 | 163.2 | 81.6 |
| 14年 "    | 200.0 | 100.0 | 182.0 | 91.0 | 181.0 | 90.5 | 164.0 | 82.0 |
| 15年 "    | 200.0 | 100.0 | 183.0 | 91.5 | 182.0 | 91.0 | 165.0 | 82.5 |
| 16年 "    | 200.1 | 100.0 | 180.0 | 90.0 | 180.0 | 90.0 | 164.8 | 82.4 |
| 17年 "    | 200.6 | 100.0 | 180.8 | 90.1 | 180.0 | 89.7 | 165.0 | 82.3 |
| 18年 "    | 202.0 | 100.0 | 183.1 | 90.6 | 183.0 | 90.6 | 165.0 | 81.7 |
| 19年 "    | 202.9 | 100.0 | 183.5 | 90.4 | 182.0 | 89.7 | 165.0 | 81.3 |
| 20年 "    | 205.0 | 100.0 | 185.0 | 90.2 | 185.0 | 90.2 | 167.0 | 81.5 |
| 21年 "    | 205.0 | 100.0 | 185.5 | 90.5 | 185.4 | 90.4 | 168.0 | 82.0 |
| 22年 "    | 204.0 | 100.0 | 185.0 | 90.7 | 185.0 | 90.7 | 168.4 | 82.5 |
| 23年 "    | 204.0 | 100.0 | 185.0 | 90.7 | 184.7 | 90.5 | 166.0 | 81.4 |
| 24年 "    | 201.8 | 100.0 | 185.5 | 91.9 | 185.0 | 91.7 | 165.6 | 82.1 |
| 25年 "    | 202.4 | 100.0 | 185.0 | 91.4 | 185.0 | 91.4 | 165.5 | 81.8 |
| 26年 "    | 203.0 | 100.0 | 188.0 | 92.6 | 186.4 | 91.8 | 167.0 | 82.3 |
| 27年 "    | 202.3 | 100.0 | 189.0 | 93.4 | 188.0 | 92.9 | 168.4 | 83.2 |
| 28年 "    | 203.0 | 100.0 | 188.5 | 92.9 | 187.5 | 92.4 | 170.0 | 83.7 |
| 29年 "    | 205.0 | 100.0 | 190.0 | 92.7 | 190.0 | 92.7 | 170.2 | 83.0 |
| 30年 "    | 205.0 | 100.0 | 190.0 | 92.7 | 190.0 | 92.7 | 172.9 | 84.3 |
| 31年 "    | 208.0 | 100.0 | 194.0 | 93.3 | 193.4 | 93.0 | 175.0 | 84.1 |
| 令和2年 "   | 210.0 | 100.0 | 195.0 | 92.9 | 195.0 | 92.9 | 178.0 | 84.8 |

図2 年別・学歴間求人初任給格差の推移



(1) 大 学

大学の求人初任給は 210,000 円(前年比 1.0%増額)となった。

最も高い求人初任給は、産業別では[建設業]の 217,100 円(同 1.3%減)、職業別では[専門・技術]の 212,100 円(同 0.3%増)となった。

一方、最も低い求人初任給は、産業別では[金融業・保険業]の 185,800 円(同 0.9%増)、職業別では[事務]の 204,200 円(同 0.6%増)となった(その他の産業及びその他の職業を除く)。

表 3 産業別・規模別・職業別求人初任給(大学)

単位：千円、%

| 区 分   | 職 業 別                          |       |           |       |       |       |       |         |       |       |       |
|-------|--------------------------------|-------|-----------|-------|-------|-------|-------|---------|-------|-------|-------|
|       | 計                              |       | 専 門 ・ 技 術 |       | 事 務   |       | 販 売   |         | そ の 他 |       |       |
|       | 初任給                            | 前年比   | 初任給       | 前年比   | 初任給   | 前年比   | 初任給   | 前年比     | 初任給   | 前年比   |       |
| 計     | 210.0                          | 1.0%  | 212.1     | 0.3%  | 204.2 | 0.6%  | 206.4 | 0.7%    | 205.0 | 0.0%  |       |
| 産 業 別 | 建 設 業                          | 217.1 | ▲1.3%     | 220.0 | 0.0%  | 210.0 | ▲2.3% | 213.0   | 0.5%  | 220.0 | 0.0%  |
|       | 製 造 業                          | 210.0 | 0.0%      | 211.7 | ▲0.1% | 210.0 | 0.0%  | 213.6   | 1.0%  | 205.3 | 0.0%  |
|       | 情 報 通 信 業                      | 210.0 | 0.0%      | 210.0 | 0.0%  | 200.0 | ▲1.9% | 215.0   | 2.4%  | 220.0 | 8.6%  |
|       | 運 輸 業 , 郵 便 業                  | 203.9 | ▲1.2%     | 205.3 | 5.9%  | 210.0 | 1.4%  | 210.0   | 0.9%  | 198.0 | ▲4.8% |
|       | 卸 売 業 , 小 売 業                  | 204.0 | 0.5%      | 215.0 | 0.5%  | 202.5 | 0.5%  | 202.6   | 0.6%  | 205.2 | ▲0.1% |
|       | 金 融 業 , 保 険 業                  | 185.8 | 0.9%      | -     | -     | 192.0 | 0.0%  | 184.2   | 0.0%  | -     | -     |
|       | 不 動 産 業 , 物 品 賃 貸 業            | 215.0 | 2.4%      | 225.0 | ▲1.1% | 195.0 | 2.6%  | 220.0   | 1.4%  | 217.0 | 5.9%  |
|       | 学 術 研 究 , 専 門 ・ 技 術 サ ー ビ ス 業  | 210.0 | 0.0%      | 215.0 | 0.0%  | 203.0 | ▲0.2% | 205.0   | 0.0%  | 207.5 | ▲1.6% |
|       | 宿 泊 業 , 飲 食 サ ー ビ ス 業          | 205.0 | 0.6%      | -     | -     | 205.0 | 2.0%  | 209.7   | 2.3%  | 205.0 | ▲2.4% |
|       | 生 活 関 連 サ ー ビ ス 業 , 娯 楽 業      | 200.0 | 1.5%      | 200.0 | ▲1.0% | 194.0 | 0.0%  | 220.0   | 7.3%  | 206.4 | 4.8%  |
|       | 教 育 , 学 習 支 援 業                | 210.0 | 0.0%      | 215.4 | 2.6%  | 204.7 | ▲4.4% | 186.2   | - ※   | 200.0 | ▲2.0% |
|       | 医 療 , 福 祉                      | 210.0 | 1.9%      | 220.0 | 2.6%  | 200.0 | 1.0%  | 200.0   | ▲5.4% | 205.0 | 1.5%  |
|       | サ ー ビ ス 業 (他 に 分 類 さ れ ない も の) | 205.6 | ▲2.0%     | 210.0 | 0.0%  | 204.2 | 2.1%  | 212.0   | ▲3.2% | 200.0 | ▲2.4% |
|       | そ の 他                          | 206.0 | 1.8%      | 222.0 | ▲0.1% | 203.5 | 5.4%  | ※ 211.0 | 2.4%  | 200.0 | ▲1.0% |
| 規 模 別 | 29 人 以 下                       | 205.2 | 0.1%      | 211.0 | 0.5%  | 203.6 | 1.8%  | 200.0   | ▲1.0% | 205.0 | 0.8%  |
|       | 30 ~ 99 人                      | 210.0 | 0.3%      | 212.0 | 0.0%  | 205.0 | 0.0%  | 210.5   | 0.2%  | 206.7 | 0.3%  |
|       | うち 30 ~ 49 人                   | 210.0 | 1.0%      | 212.1 | 0.2%  | 209.4 | 1.7%  | 210.0   | 0.8%  | 208.0 | 1.0%  |
|       | 100 ~ 499 人                    | 210.0 | 0.0%      | 213.0 | ▲0.2% | 205.0 | ▲0.1% | 210.0   | 0.0%  | 204.8 | ▲0.1% |
|       | うち 100 ~ 299 人                 | 209.3 | ▲0.3%     | 211.7 | ▲0.6% | 203.8 | ▲0.6% | 210.0   | 0.0%  | 204.0 | ▲0.5% |
|       | 500 ~ 999 人                    | 212.1 | 1.0%      | 220.0 | 0.0%  | 196.1 | 0.6%  | 216.2   | 0.1%  | 205.0 | ▲1.7% |
|       | 1,000 人 以 上                    | 210.0 | 0.0%      | 220.0 | 1.5%  | 200.0 | ▲1.0% | 211.0   | ▲3.6% | 205.0 | 1.8%  |

(2) 短 大

短大の求人初任給は195,000円(前年比0.5%増)となった。

最も高い求人初任給は、産業別では[不動産業, 物品賃貸業]の207,000円(同1.0%増加)、職業別では[専門・技術]の198,000円(同1.5%増加)となった。

一方、最も低い求人初任給は、産業別では[金融業, 保険業]の184,200円(前年比同)、職業別では[事務]、[販売]の190,000円(事務:前年比同、販売:前年比同)となった(その他の産業及びその他の職業を除く)。

表4 産業別・規模別・職業別求人初任給(短大)

単位:千円、%

| 区 分   | 職 業 別              |       |           |       |       |       |       |       |       |       |       |
|-------|--------------------|-------|-----------|-------|-------|-------|-------|-------|-------|-------|-------|
|       | 計                  |       | 専 門 ・ 技 術 |       | 事 務   |       | 販 売   |       | そ の 他 |       |       |
|       | 初任給                | 前年比   | 初任給       | 前年比   | 初任給   | 前年比   | 初任給   | 前年比   | 初任給   | 前年比   |       |
| 計     | 195.0              | 0.5%  | 198.0     | 1.5%  | 190.0 | 0.0%  | 190.0 | 0.0%  | 195.0 | ▲0.2% |       |
| 産 業 別 | 建設業                | 201.0 | 0.5%      | 200.0 | 0.0%  | 200.7 | 2.9%  | 197.6 | 1.3%  | 210.0 | 2.4%  |
|       | 製造業                | 190.0 | 1.1%      | 190.0 | 0.8%  | 185.0 | ▲0.5% | 190.0 | 1.6%  | 188.0 | 0.1%  |
|       | 情報通信業              | 194.0 | 0.5%      | 194.0 | 0.8%  | 190.0 | 1.1%  | 202.5 | 1.3%  | 224.0 | 12.0% |
|       | 運輸業, 郵便業           | 190.0 | 0.0%      | 181.1 | 2.3%  | 190.8 | 0.4%  | 186.3 | 2.4%  | 190.4 | ▲1.2% |
|       | 卸売業, 小売業           | 190.0 | 1.1%      | 193.7 | 1.9%  | 185.0 | 0.0%  | 190.0 | 1.4%  | 190.5 | 0.3%  |
|       | 金融業, 保険業           | 184.2 | 0.0%      | -     | -     | 182.2 | 1.2%  | 184.2 | 0.0%  | -     | -     |
|       | 不動産業, 物品賃貸業        | 207.0 | 1.0%      | 225.0 | 7.1%  | 190.0 | 6.4%  | 213.6 | 0.0%  | 217.0 | 9.7%  |
|       | 学術研究, 専門・技術サービス業   | 195.0 | 1.7%      | 195.0 | ▲1.4% | 197.0 | 3.7%  | 185.0 | 0.0%  | 195.0 | ▲2.5% |
|       | 宿泊業, 飲食サービス業       | 196.7 | 1.9%      | -     | -     | 195.0 | 6.6%  | 195.0 | 0.0%  | 199.7 | 2.4%  |
|       | 生活関連サービス業, 娯楽業     | 200.0 | 1.5%      | 194.0 | ▲0.5% | 190.3 | 0.2%  | 220.0 | 10.0% | 208.0 | 5.6%  |
|       | 教育, 学習支援業          | 200.0 | ▲4.9%     | 213.5 | ▲0.9% | 170.0 | 1.2%  | 170.7 | - ※   | 200.0 | 5.3%  |
|       | 医療, 福祉             | 200.8 | 0.4%      | 220.0 | 2.6%  | 187.0 | ▲1.6% | 200.0 | ▲7.0% | 198.0 | 2.0%  |
|       | サービス業 (他に分類されないもの) | 194.8 | ▲0.1%     | 195.0 | 0.0%  | 193.4 | 1.1%  | 201.7 | ▲1.1% | 190.0 | ▲1.6% |
|       | その他                | 190.0 | 0.5%      | 190.8 | 1.0%  | 175.0 | ▲1.8% | -     | -     | 190.0 | ▲1.0% |
| 規 模 別 | 29人以下              | 195.0 | 0.0%      | 200.0 | 1.0%  | 190.0 | 0.0%  | 190.0 | 0.0%  | 197.4 | 0.2%  |
|       | 30～99人             | 195.0 | 0.6%      | 195.0 | 0.1%  | 194.0 | 0.5%  | 195.0 | 1.8%  | 197.5 | 3.1%  |
|       | うち30～49人           | 195.0 | 2.1%      | 196.0 | 0.8%  | 194.6 | ▲1.5% | 194.0 | 2.1%  | 199.0 | 4.8%  |
|       | 100～499人           | 190.6 | ▲0.7%     | 195.0 | 0.0%  | 185.0 | ▲0.8% | 190.8 | 0.7%  | 191.2 | ▲1.7% |
|       | うち100～299人         | 190.8 | ▲1.1%     | 195.0 | 0.0%  | 185.3 | ▲2.5% | 191.5 | 2.2%  | 190.1 | ▲2.0% |
|       | 500～999人           | 190.0 | 2.8%      | 187.5 | 1.1%  | 183.0 | 4.6%  | 192.5 | 3.5%  | 192.0 | ▲0.8% |
|       | 1,000人以上           | 191.5 | 0.8%      | 195.0 | 0.3%  | 179.8 | ▲0.1% | 187.4 | ▲7.1% | 193.7 | 0.5%  |

### (3) 専 修

専修の求人初任給は195,000円(前年比0.8%増加)となった。

最も高い求人初任給は、産業別では[不動産、物品賃貸業]の210,000円(前年比同)、職業別では[専門・技術]の198,000円(同1.5%増加)となった。

一方、最も低い求人初任給は、産業別では[運輸業、郵便業]の186,000円(同2.1%減少)、職業別では[事務]、[販売]の190,000円(事務:2.2%増加、販売:前年比同)となった(その他の産業及びその他の職業を除く)。

表5 産業別・規模別・職業別求人初任給(専修)

単位:千円、%

| 区 分   |                               | 職 業 別 |       |           |         |       |       |         |         |         |       |
|-------|-------------------------------|-------|-------|-----------|---------|-------|-------|---------|---------|---------|-------|
|       |                               | 計     |       | 専 門 ・ 技 術 |         | 事 務   |       | 販 売     |         | そ の 他   |       |
|       |                               | 初任給   | 前年比   | 初任給       | 前年比     | 初任給   | 前年比   | 初任給     | 前年比     | 初任給     | 前年比   |
| 計     |                               | 195.0 | 0.8%  | 198.0     | 1.5%    | 190.0 | 2.2%  | 190.0   | 0.0%    | 195.0   | ▲0.5% |
| 産 業 別 | 建 設 業                         | 200.0 | 0.0%  | 200.0     | 0.0%    | 202.0 | 1.0%  | 197.6   | 1.3%    | 201.3   | 0.6%  |
|       | 製 造 業                         | 187.0 | ▲0.3% | 186.9     | ▲0.6%   | 184.0 | ▲0.5% | 190.0   | 0.8%    | 185.3   | ▲0.9% |
|       | 情 報 通 信 業                     | 192.9 | 0.5%  | 192.7     | 0.4%    | 190.0 | 2.7%  | 200.0   | 0.0%    | 221.7   | 10.9% |
|       | 運 輸 業 , 郵 便 業                 | 186.0 | ▲2.1% | ※ 179.9   | ▲7.3%   | 188.0 | 1.1%  | 186.3   | 7.7%    | 189.4   | ▲1.8% |
|       | 卸 売 業 , 小 売 業                 | 190.0 | 1.8%  | 194.3     | 1.9%    | 188.0 | 0.5%  | 189.5   | 2.4%    | 191.0   | 0.5%  |
|       | 金 融 業 , 保 険 業                 | 200.0 | 2.0%  | -         | -       | 187.8 | 4.7%  | 212.8   | 3.5%    | -       | -     |
|       | 不 動 産 業 , 物 品 賃 貸 業           | 210.0 | 0.0%  | 225.0     | 7.1%    | 190.0 | 2.7%  | 212.7   | ▲2.0%   | 217.0   | 11.0% |
|       | 学 術 研 究 , 専 門 ・ 技 術 サ ー ビ ス 業 | 194.0 | 2.1%  | 194.0     | 0.0%    | 196.5 | 3.4%  | 185.0   | 0.0%    | 200.0   | 0.0%  |
|       | 宿 泊 業 , 飲 食 サ ー ビ ス 業         | 191.0 | 0.5%  | -         | -       | 195.0 | 4.3%  | 195.0   | 0.0%    | 190.0   | ▲2.0% |
|       | 生 活 関 連 サ ー ビ ス 業 , 娯 楽 業     | 200.0 | 1.5%  | 200.0     | 2.6%    | 192.0 | ▲1.5% | 220.0   | 10.0%   | 203.6   | 3.4%  |
|       | 教 育 , 学 習 支 援 業               | 200.0 | ▲4.9% | 214.6     | ▲0.4%   | 170.0 | 1.2%  | ※ 175.5 | -       | ※ 200.0 | 5.3%  |
|       | 医 療 , 福 祉                     | 204.6 | 2.3%  | 220.0     | 2.6%    | 188.0 | 3.1%  | ※ 199.0 | ▲7.4%   | 198.1   | 2.1%  |
|       | サ ー ビ ス 業 (他に分類されないもの)        | 192.5 | 0.1%  | 192.4     | 0.2%    | 190.5 | 3.8%  | 202.9   | ▲0.5%   | 190.3   | ▲1.4% |
| そ の 他 | 180.1                         | ▲5.2% | 183.6 | 3.0%      | ※ 167.5 | ▲1.5% | -     | -       | ※ 177.2 | ▲7.7%   |       |
| 規 模 別 | 29 人 以 下                      | 195.0 | 0.5%  | 200.0     | 2.6%    | 191.1 | 1.4%  | 190.0   | 0.0%    | 196.0   | ▲0.5% |
|       | 30 ~ 99 人                     | 195.0 | 0.5%  | 195.0     | 0.2%    | 193.3 | 1.7%  | 194.2   | ▲0.4%   | 198.0   | 1.5%  |
|       | うち 30 ~ 49 人                  | 197.0 | 2.1%  | 197.0     | 1.0%    | 200.0 | 5.3%  | 194.0   | 1.5%    | 198.6   | 4.5%  |
|       | 100 ~ 499 人                   | 192.8 | ▲0.6% | 195.0     | 0.0%    | 185.0 | ▲2.6% | 195.0   | 2.2%    | 192.0   | ▲1.3% |
|       | うち 100 ~ 299 人                | 194.7 | 0.2%  | 197.2     | 1.1%    | 190.0 | 0.0%  | 195.5   | 2.5%    | 191.3   | ▲1.5% |
|       | 500 ~ 999 人                   | 194.0 | 5.4%  | 196.9     | 3.6%    | 181.0 | 6.5%  | 195.0   | 4.8%    | 200.8   | 3.7%  |
|       | 1,000 人 以 上                   | 190.0 | 5.0%  | 205.0     | 13.9%   | 177.7 | ▲1.3% | 183.3   | ▲10.8%  | 199.1   | 4.8%  |

#### (4) 高 校

高校の求人初任給は178,000円(前年比1.7%増加)となった。

最も高い求人初任給は、産業別では[生活関連サービス業, 娯楽業]の199,000円(同8.9%増加)、職業別では [専門・技術]の180,000円(前年比同)となった。

一方、最も低い求人初任給は、産業別では[教育, 学習支援]の165,000円(同2.9%減少)、職業別では[事務]の173,200円(同1.9%増加)となった(その他の産業及びその他の職業を除く)。

表6 産業別・規模別・職業別求人初任給(高校)

単位：千円、%

| 区 分   |                                 | 職 業 別 |       |           |       |         |       |         |       |         |       |         |       |
|-------|---------------------------------|-------|-------|-----------|-------|---------|-------|---------|-------|---------|-------|---------|-------|
|       |                                 | 計     |       | 専 門 ・ 技 術 |       | 事 務     |       | 販 売     |       | 技 能     |       | そ の 他   |       |
|       |                                 | 初 任 給 | 前 年 比 | 初 任 給     | 前 年 比 | 初 任 給   | 前 年 比 | 初 任 給   | 前 年 比 | 初 任 給   | 前 年 比 | 初 任 給   | 前 年 比 |
| 計     |                                 | 178.0 | 1.7%  | 180.0     | 0.0%  | 173.2   | 1.9%  | 176.0   | 0.6%  | 176.0   | 1.3%  | 181.0   | 0.6%  |
| 産 業 別 | 建 設 業                           | 186.5 | 0.8%  | 185.0     | 0.8%  | 181.0   | 0.4%  | 192.5   | 1.3%  | 190.0   | 2.2%  | 190.5   | 2.4%  |
|       | 製 造 業                           | 173.0 | 1.8%  | 171.2     | 0.7%  | 172.5   | 1.5%  | 173.1   | 4.1%  | 173.0   | 1.8%  | 183.6   | 11.7% |
|       | 情 報 通 信 業                       | 180.0 | 0.0%  | 180.0     | 0.0%  | 170.0   | ▲0.9% | 199.5   | 4.6%  | 187.6   | 6.0%  | ※ 200.0 | 17.6% |
|       | 運 輸 業 , 郵 便 業                   | 173.0 | 1.6%  | 170.1     | 0.1%  | 174.0   | 2.4%  | 176.4   | 3.2%  | 170.2   | 0.1%  | 176.5   | 1.6%  |
|       | 卸 売 業 , 小 売 業                   | 175.0 | 1.2%  | 175.0     | ▲0.5% | 173.2   | 1.9%  | 175.0   | 0.7%  | 175.5   | 0.6%  | 175.8   | 3.4%  |
|       | 金 融 業 , 保 険 業                   | 165.8 | 0.5%  | -         | -     | 165.8   | 1.1%  | ※ 222.0 | 19.6% | ※ 141.4 | -     | -       | -     |
|       | 不 動 産 業 , 物 品 賃 貸 業             | 178.6 | 2.1%  | 164.0     | 1.9%  | 176.3   | 1.7%  | 210.0   | 0.0%  | 198.0   | 6.5%  | 175.8   | 1.7%  |
|       | 学 術 研 究 , 専 門 ・ 技 術 サ ー ビ ス 業   | 180.0 | 0.0%  | 180.0     | ▲0.7% | 180.0   | 0.0%  | 175.0   | 0.0%  | 180.0   | 1.7%  | 180.0   | 0.0%  |
|       | 宿 泊 業 , 飲 食 サ ー ビ ス 業           | 180.0 | 0.2%  | 185.0     | 5.7%  | 179.0   | 3.5%  | 180.0   | 1.8%  | 176.9   | 4.1%  | 180.0   | 0.0%  |
|       | 生 活 関 連 サ ー ビ ス 業 , 娯 楽 業       | 199.0 | 8.9%  | 179.0     | ▲0.8% | 179.5   | 5.6%  | 200.0   | 11.1% | 199.2   | 13.8% | 200.0   | 8.1%  |
|       | 教 育 , 学 習 支 援 業                 | 165.0 | ▲2.9% | ※ 230.0   | 39.4% | ※ 164.8 | ▲3.1% | -       | -     | -       | -     | ※ 162.5 | ▲6.2% |
|       | 医 療 , 福 祉                       | 183.0 | 2.8%  | 179.5     | 4.4%  | 160.0   | 0.6%  | ※ 185.0 | 0.0%  | 161.0   | 0.6%  | 185.0   | 2.8%  |
|       | サ ー ビ ス 業 (他 に 分 類 さ れ な い も の) | 176.0 | 0.6%  | 178.5     | 2.9%  | 172.3   | 0.0%  | 198.1   | 3.9%  | 171.8   | 1.1%  | 180.0   | 0.0%  |
| そ の 他 | 170.0                           | 0.0%  | 169.5 | ▲1.0%     | 166.2 | ▲3.3%   | -     | -       | 171.3 | 0.1%    | 169.0 | 1.2%    |       |
| 規 模 別 | 29 人 以 下                        | 180.0 | 0.8%  | 180.4     | 0.2%  | 176.1   | 1.8%  | 175.8   | 1.0%  | 180.0   | 1.1%  | 182.4   | 1.3%  |
|       | 30 ~ 99 人                       | 177.4 | 1.8%  | 180.0     | 0.6%  | 172.0   | 1.4%  | 180.0   | 0.0%  | 175.0   | 1.4%  | 181.0   | 2.6%  |
|       | うち 30 ~ 49 人                    | 180.0 | 2.9%  | 181.4     | 0.8%  | 173.0   | 1.8%  | 180.0   | 0.0%  | 176.0   | 1.6%  | 183.6   | 4.9%  |
|       | 100 ~ 499 人                     | 175.0 | 1.2%  | 176.5     | 0.3%  | 170.0   | 0.0%  | 175.7   | ▲0.1% | 172.8   | 1.6%  | 180.0   | 1.5%  |
|       | うち 100 ~ 299 人                  | 175.0 | 1.7%  | 180.0     | 1.8%  | 170.0   | 0.0%  | 175.0   | ▲2.8% | 172.5   | 1.5%  | 179.5   | 1.8%  |
|       | 500 ~ 999 人                     | 176.4 | 2.1%  | 180.0     | 1.4%  | 168.6   | ▲0.5% | 176.5   | 1.9%  | 174.3   | 0.2%  | 180.0   | 2.9%  |
|       | 1,000 人 以 上                     | 174.5 | 2.2%  | 173.0     | ▲1.6% | 174.0   | 1.7%  | 164.0   | ▲1.1% | 172.0   | 1.2%  | 187.0   | 3.9%  |



## 2. 賃金階級別の求人分布状況

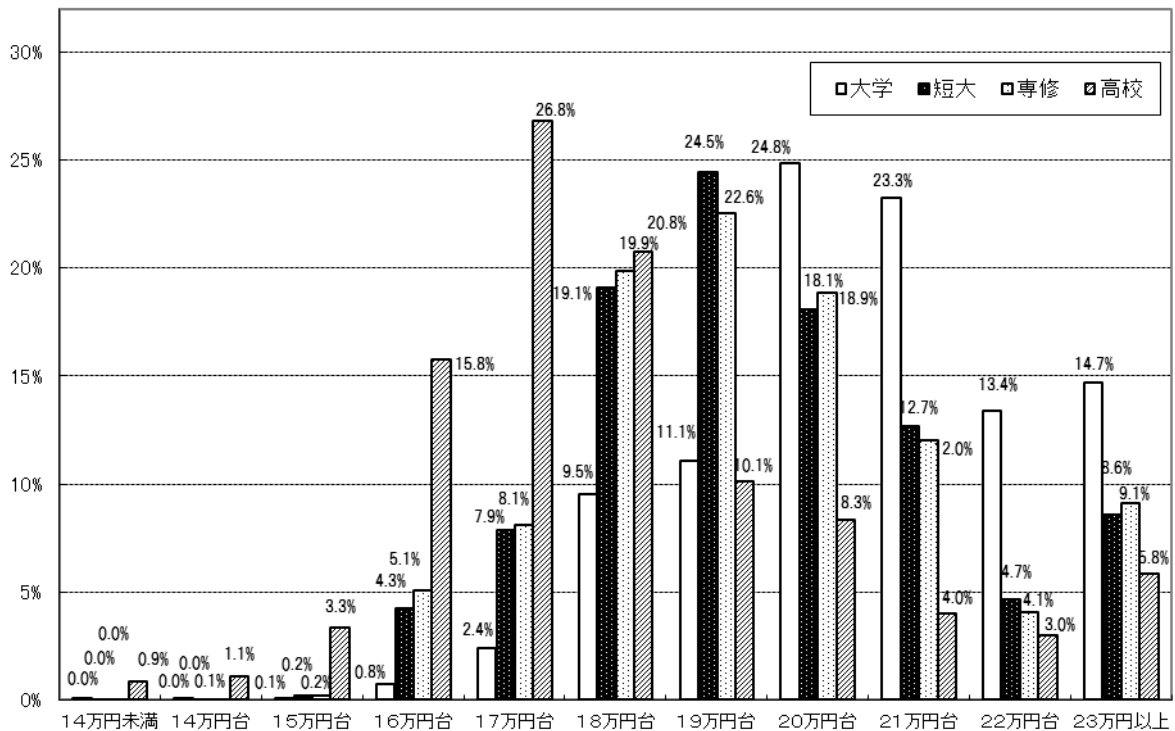
### (1) 学歴別の求人初任給分布状況

賃金階級別の求人分布状況は、大学では20～22万円台の全体に占める割合が高くなり、短大、専修では18～20万円台、高校では16～18万円台の全体に占める割合が高くなった。

表7 賃金階級別・学歴別求人分布状況

| 区 分         | 大 学   | 短 大   | 専 修   | 高 校   |
|-------------|-------|-------|-------|-------|
| 1 4 万 円 未 満 | 0.0%  | 0.0%  | 0.0%  | 0.9%  |
| 1 4 万 円 台   | 0.0%  | 0.0%  | 0.1%  | 1.1%  |
| 1 5 万 円 台   | 0.1%  | 0.2%  | 0.2%  | 3.3%  |
| 1 6 万 円 台   | 0.8%  | 4.3%  | 5.1%  | 15.8% |
| 1 7 万 円 台   | 2.4%  | 7.9%  | 8.1%  | 26.8% |
| 1 8 万 円 台   | 9.5%  | 19.1% | 19.9% | 20.8% |
| 1 9 万 円 台   | 11.1% | 24.5% | 22.6% | 10.1% |
| 2 0 万 円 台   | 24.8% | 18.1% | 18.9% | 8.3%  |
| 2 1 万 円 台   | 23.3% | 12.7% | 12.0% | 4.0%  |
| 2 2 万 円 台   | 13.4% | 4.7%  | 4.1%  | 3.0%  |
| 2 3 万 円 以 上 | 14.7% | 8.6%  | 9.1%  | 5.8%  |

図3 賃金階級別・学歴別求人分布



## ア. 大 学

前年と比較すると、最も上昇した賃金階級区分は21万円台(前年比1.5ポイント上昇)となり、最も低下した賃金階級区分は17万円台(同1.9ポイント低下)となった。

表8 賃金階級別求人分布状況の推移(大学)

前年比：ポイント

| 区 分    | 令和2年3月 |      | 平成31年3月 | 平成30年3月 | 平成29年3月 | 平成28年3月 |
|--------|--------|------|---------|---------|---------|---------|
|        |        | 前年比  |         |         |         |         |
| 17万円未満 | 0.9%   | 0.0  | 0.9%    | 2.4%    | 2.1%    | 4.0%    |
| 17万円台  | 2.4%   | ▲1.9 | 4.3%    | 5.5%    | 3.8%    | 5.3%    |
| 18万円台  | 9.5%   | ▲0.6 | 10.1%   | 8.4%    | 7.8%    | 10.5%   |
| 19万円台  | 11.1%  | 0.7  | 10.4%   | 13.0%   | 16.0%   | 16.1%   |
| 20万円台  | 24.8%  | 0.0  | 24.8%   | 24.8%   | 28.4%   | 26.7%   |
| 21万円台  | 23.3%  | 1.5  | 21.8%   | 19.4%   | 17.6%   | 18.2%   |
| 22万円台  | 13.4%  | 0.5  | 12.9%   | 13.4%   | 12.0%   | 9.2%    |
| 23万円以上 | 14.7%  | 0.0  | 14.7%   | 13.2%   | 12.2%   | 10.1%   |

## イ. 短 大

前年と比較すると、最も上昇した賃金階級区分は19万円以上(前年比4.4ポイント上昇)となり、最も低下した賃金階級区分は18万円台(同3.7ポイント低下)となった。

表9 賃金階級別求人分布状況の推移(短大)

前年比：ポイント

| 区 分    | 令和2年3月 |      | 平成31年3月 | 平成30年3月 | 平成29年3月 | 平成28年3月 |
|--------|--------|------|---------|---------|---------|---------|
|        |        | 前年比  |         |         |         |         |
| 17万円未満 | 4.5%   | 1.2  | 3.3%    | 6.4%    | 5.8%    | 8.8%    |
| 17万円台  | 7.9%   | ▲3.3 | 11.2%   | 15.3%   | 14.6%   | 14.1%   |
| 18万円台  | 19.1%  | ▲3.7 | 22.8%   | 22.5%   | 25.6%   | 28.4%   |
| 19万円台  | 24.5%  | 4.4  | 20.1%   | 19.1%   | 18.5%   | 19.8%   |
| 20万円台  | 18.1%  | 0.0  | 18.1%   | 16.1%   | 15.8%   | 13.9%   |
| 21万円台  | 12.7%  | 2.6  | 10.1%   | 7.6%    | 8.3%    | 8.0%    |
| 22万円台  | 4.7%   | ▲2.0 | 6.7%    | 6.3%    | 6.0%    | 2.7%    |
| 23万円以上 | 8.6%   | 0.8  | 7.8%    | 6.8%    | 5.5%    | 4.2%    |

## ウ. 専 修

前年と比較すると、最も上昇した賃金階級区分は 19 万円台(前年比 2.2 ポイント上昇)となり、最も低下した賃金階級区分は 18 万円台(同 2.9 ポイント低下)となった。

表 10 賃金階級別求人分布状況の推移(専修)

前年比：ポイント

| 区 分         | 令和2年3月 | 前 年 比 | 平成31年3月 | 平成30年3月 | 平成29年3月 | 平成28年3月 |
|-------------|--------|-------|---------|---------|---------|---------|
| 1 7 万 円 未 満 | 5.4%   | 0.9   | 4.5%    | 8.7%    | 7.2%    | 11.1%   |
| 1 7 万 円 台   | 8.1%   | ▲ 1.8 | 9.9%    | 13.9%   | 12.6%   | 14.8%   |
| 1 8 万 円 台   | 19.9%  | ▲ 2.9 | 22.8%   | 22.7%   | 25.6%   | 26.2%   |
| 1 9 万 円 台   | 22.6%  | 2.2   | 20.4%   | 18.9%   | 19.2%   | 19.0%   |
| 2 0 万 円 台   | 18.9%  | 0.0   | 18.9%   | 15.5%   | 15.2%   | 14.7%   |
| 2 1 万 円 台   | 12.0%  | 2.0   | 10.0%   | 7.8%    | 7.7%    | 7.2%    |
| 2 2 万 円 台   | 4.1%   | ▲ 1.6 | 5.7%    | 5.9%    | 7.3%    | 2.8%    |
| 2 3 万 円 以 上 | 9.1%   | 1.2   | 7.9%    | 6.6%    | 5.2%    | 4.2%    |

## エ. 高 校

前年と比較すると、最も上昇した賃金階級区分は 20 万円台(前年比 3.4 ポイント上昇)となり、最も低下した賃金階級区分は 16 万円台(同 3.9 ポイント低下)となった。

表 11 賃金階級別求人分布状況の推移(高校)

前年比：ポイント

| 区 分         | 令和2年3月 | 前 年 比 | 平成31年3月 | 平成30年3月 | 平成29年3月 | 平成28年3月 |
|-------------|--------|-------|---------|---------|---------|---------|
| 1 5 万 円 未 満 | 2.0%   | ▲ 0.7 | 2.7%    | 3.1%    | 4.2%    | 5.7%    |
| 1 5 万 円 台   | 3.3%   | ▲ 0.8 | 4.1%    | 5.6%    | 7.7%    | 12.5%   |
| 1 6 万 円 台   | 15.8%  | ▲ 3.9 | 19.7%   | 25.2%   | 28.8%   | 30.6%   |
| 1 7 万 円 台   | 26.8%  | 1.4   | 25.4%   | 23.3%   | 22.1%   | 19.3%   |
| 1 8 万 円 台   | 20.8%  | 1.1   | 19.7%   | 17.2%   | 15.8%   | 13.8%   |
| 1 9 万 円 台   | 10.1%  | ▲ 0.4 | 10.5%   | 9.0%    | 8.0%    | 6.6%    |
| 2 0 万 円 以 上 | 21.2%  | 3.4   | 17.8%   | 16.7%   | 13.5%   | 11.6%   |

(2) 職業別の求人初任給分布状況

ア. 大 学

[専門・技術]では21万円台が31.9%、次に20万円台が21.0%となった。[事務]では19万円台が22.3%となった。[販売]では20万円台が25.5%、次に21万円台が21.9%となった。

表 12 賃金階級別・職業別求人分布状況(大学)

前年比：ポイント

| 区 分         | 専 門 ・ 技 術 |       | 事 務   |       | 販 売   |       | そ の 他 |       |
|-------------|-----------|-------|-------|-------|-------|-------|-------|-------|
|             |           | 前年比   |       | 前年比   |       | 前年比   |       | 前年比   |
| 1 7 万 円 未 満 | 0.8%      | 0.2   | 3.0%  | ▲ 0.8 | 0.3%  | ▲ 0.1 | 0.6%  | 0.0   |
| 1 7 万 円 台   | 0.2%      | ▲ 0.2 | 2.7%  | ▲ 3.5 | 0.9%  | 0.1   | 6.2%  | ▲ 5.0 |
| 1 8 万 円 台   | 4.1%      | 1.0   | 13.9% | 1.6   | 14.5% | 3.0   | 9.3%  | ▲ 6.3 |
| 1 9 万 円 台   | 4.9%      | ▲ 0.7 | 22.3% | 9.2   | 10.6% | ▲ 3.4 | 14.0% | 2.6   |
| 2 0 万 円 台   | 21.0%     | ▲ 2.4 | 17.8% | ▲ 8.0 | 25.5% | ▲ 0.1 | 31.6% | 6.5   |
| 2 1 万 円 台   | 31.9%     | 6.0   | 16.8% | 3.0   | 21.9% | ▲ 1.9 | 17.2% | ▲ 1.4 |
| 2 2 万 円 台   | 19.1%     | ▲ 3.3 | 8.1%  | ▲ 1.8 | 11.9% | 2.3   | 10.3% | 3.4   |
| 2 3 万 円 以 上 | 18.1%     | ▲ 0.5 | 15.5% | 0.4   | 14.4% | 0.1   | 10.7% | 0.1   |

イ. 短 大

[専門・技術]では19万円台が22.2%となった。[事務]では19万円台が29.6%となった。[販売]では19万円台が28.0%、次に18万円台が24.3%となった。

表 13 賃金階級別・職業別求人分布状況(短大)

前年比：ポイント

| 区 分         | 専 門 ・ 技 術 |       | 事 務   |        | 販 売   |       | そ の 他 |       |
|-------------|-----------|-------|-------|--------|-------|-------|-------|-------|
|             |           | 前年比   |       | 前年比    |       | 前年比   |       | 前年比   |
| 1 7 万 円 未 満 | 1.0%      | 0.0   | 12.4% | ▲ 0.2  | 7.9%  | 6.1   | 3.7%  | ▲ 0.4 |
| 1 7 万 円 台   | 6.3%      | ▲ 0.4 | 13.6% | 0.5    | 5.9%  | ▲ 2.1 | 9.3%  | ▲ 8.7 |
| 1 8 万 円 台   | 18.4%     | ▲ 5.5 | 17.1% | ▲ 0.1  | 24.3% | ▲ 8.3 | 16.8% | 1.0   |
| 1 9 万 円 台   | 22.2%     | 3.4   | 29.6% | 12.6   | 28.0% | 7.8   | 22.8% | 0.5   |
| 2 0 万 円 台   | 18.1%     | ▲ 1.8 | 12.0% | ▲ 10.0 | 13.6% | 0.8   | 23.3% | 4.3   |
| 2 1 万 円 台   | 18.4%     | 8.7   | 4.7%  | ▲ 2.9  | 9.6%  | ▲ 2.4 | 10.8% | 0.9   |
| 2 2 万 円 台   | 5.0%      | ▲ 7.5 | 2.8%  | ▲ 1.6  | 3.9%  | ▲ 0.5 | 5.3%  | 2.6   |
| 2 3 万 円 以 上 | 10.6%     | 3.0   | 7.6%  | 1.4    | 6.7%  | ▲ 1.5 | 7.9%  | ▲ 0.2 |

## ウ. 専 修

[専門・技術]では18万円台が21.3%となった。[事務]では19万円台が25.0%（前年比8.0ポイント上昇）となった。[販売]では19万円台が28.0%、次に18万円台が24.1%となった。

表 14 賃金階級別・職業別求人分布状況(専修)

前年比：ポイント

| 区 分         | 専 門 ・ 技 術 |       | 事 務   |       | 販 売   |       | そ の 他 |       |
|-------------|-----------|-------|-------|-------|-------|-------|-------|-------|
|             |           | 前年比   |       | 前年比   |       | 前年比   |       | 前年比   |
| 1 7 万 円 未 満 | 1.0%      | ▲ 0.1 | 13.1% | ▲ 4.0 | 11.4% | 9.1   | 4.4%  | ▲ 1.6 |
| 1 7 万 円 台   | 6.6%      | ▲ 0.6 | 13.2% | 2.8   | 4.7%  | ▲ 1.6 | 10.8% | ▲ 3.9 |
| 1 8 万 円 台   | 21.3%     | ▲ 3.0 | 20.2% | 3.9   | 24.1% | ▲ 8.8 | 15.3% | ▲ 1.3 |
| 1 9 万 円 台   | 20.0%     | 2.8   | 25.0% | 8.0   | 28.0% | 7.2   | 21.2% | ▲ 3.0 |
| 2 0 万 円 台   | 19.2%     | ▲ 2.2 | 15.1% | ▲ 9.1 | 13.1% | 0.4   | 23.4% | 4.6   |
| 2 1 万 円 台   | 15.9%     | 6.1   | 4.6%  | ▲ 2.7 | 8.2%  | ▲ 5.2 | 11.9% | 3.3   |
| 2 2 万 円 台   | 3.9%      | ▲ 5.9 | 3.6%  | 0.1   | 3.8%  | ▲ 0.6 | 4.6%  | 1.7   |
| 2 3 万 円 以 上 | 12.0%     | 3.0   | 5.2%  | 0.9   | 6.7%  | ▲ 0.6 | 8.4%  | 0.3   |

## エ. 高 校

[専門・技術]では17万円台が22.3%、次に18万円台が20.4%となった。[事務]では16～17万円台の2階級で57.7%、[販売]では17～18万円台の2階級で53.6%、[技能]では16～17万円台の2階級で50.4%となり、全体に占める割合が高くなった。

表 15 賃金階級別・職業別求人分布状況(高校)

前年比：ポイント

| 区 分         | 専 門 ・ 技 術 |       | 事 務   |       | 販 売   |       | 技 能   |       | そ の 他 |       |
|-------------|-----------|-------|-------|-------|-------|-------|-------|-------|-------|-------|
|             |           | 前年比   |       | 前年比   |       | 前年比   |       | 前年比   |       | 前年比   |
| 1 5 万 円 未 満 | 0.9%      | ▲ 0.1 | 2.4%  | ▲ 0.4 | 1.6%  | ▲ 0.5 | 1.8%  | ▲ 0.9 | 2.8%  | ▲ 1.0 |
| 1 5 万 円 台   | 2.1%      | ▲ 0.8 | 3.2%  | ▲ 1.7 | 3.7%  | ▲ 1.2 | 3.4%  | ▲ 0.3 | 3.7%  | ▲ 0.7 |
| 1 6 万 円 台   | 18.5%     | ▲ 1.9 | 29.3% | ▲ 0.8 | 12.6% | ▲ 3.1 | 17.4% | ▲ 4.4 | 10.2% | ▲ 6.3 |
| 1 7 万 円 台   | 22.3%     | 0.9   | 28.4% | 0.2   | 26.2% | ▲ 1.2 | 33.0% | 3.6   | 20.5% | ▲ 0.1 |
| 1 8 万 円 台   | 20.4%     | 0.0   | 18.7% | 1.1   | 27.4% | 2.8   | 15.7% | ▲ 0.1 | 24.9% | 2.6   |
| 1 9 万 円 台   | 14.4%     | ▲ 1.0 | 8.9%  | 2.2   | 8.9%  | ▲ 0.5 | 7.9%  | 0.8   | 12.2% | ▲ 2.0 |
| 2 0 万 円 以 上 | 21.4%     | 2.9   | 9.1%  | ▲ 0.8 | 19.5% | 3.6   | 20.8% | 1.3   | 25.8% | 7.5   |

### 3. 求人初任給格差

#### (1) 産業別求人初任給格差

各学歴の産業計を 100 とした産業別求人初任給格差は以下のとおりとなった(その他の産業を除く)。

##### ア. 大 学

[建設業]が 103.4 と最も高く、[金融業・保険業]が 88.5 と最も低くなり、14.9 ポイントの格差となった。

##### イ. 短 大

[不動産業、物品賃貸業]が 106.2 と最も高く、[金融業、保険業]が 94.5 と最も低くなり、11.7 ポイントの格差となった。

##### ウ. 専 修

[不動産業、物品賃貸業]が 107.7 と最も高く、[運輸業、郵便業]が 95.4 と最も低くなり、12.3 ポイントの格差となった。

##### エ. 高 校

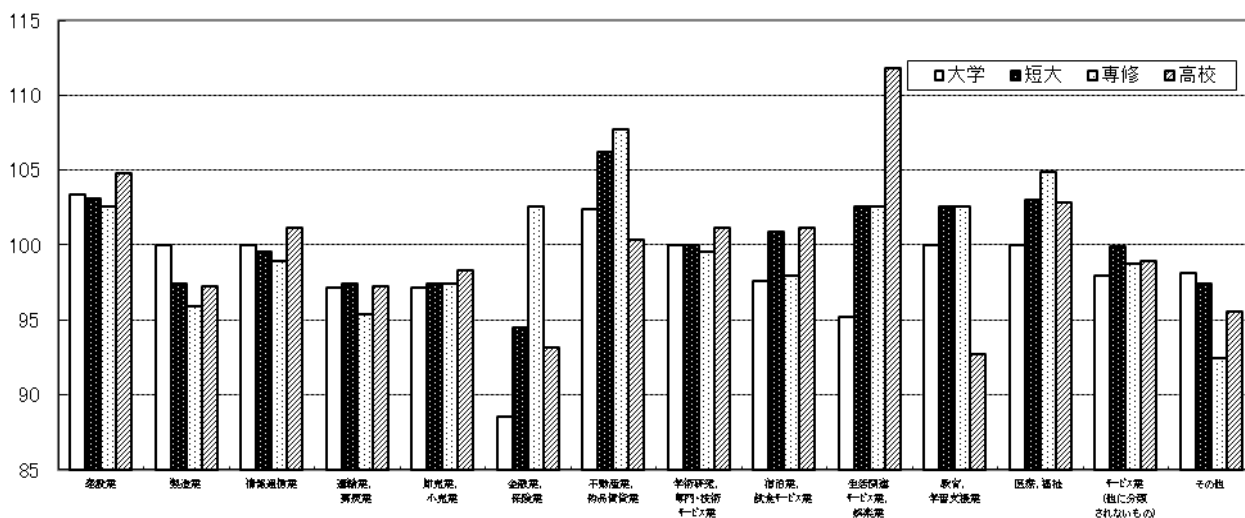
[生活関連サービス業、娯楽業]が 111.8 と最も高く、[教育、学習支援]が 92.7 と最も低くなり、19.1 ポイントの格差となった。

表 16 産業別求人初任給格差

産業計=100、前年比：ポイント

| 区 分                            | 大 学   |       | 短 大   |       | 専 修   |       | 高 校   |       |
|--------------------------------|-------|-------|-------|-------|-------|-------|-------|-------|
|                                | 指 数   | 前 年 比 | 指 数   | 前 年 比 | 指 数   | 前 年 比 | 指 数   | 前 年 比 |
| 産 業 計                          | 100.0 | -     | 100.0 | -     | 100.0 | -     | 100.0 | -     |
| 建 設 業                          | 103.4 | ▲2.4  | 103.1 | 0.0   | 102.6 | ▲0.8  | 104.8 | ▲0.9  |
| 製 造 業                          | 100.0 | ▲1.0  | 97.4  | 0.5   | 95.9  | ▲1.0  | 97.2  | 0.1   |
| 情 報 通 信 業                      | 100.0 | ▲1.0  | 99.5  | 0.0   | 98.9  | ▲0.4  | 101.1 | ▲1.8  |
| 運 輸 業、郵 便 業                    | 97.1  | ▲2.1  | 97.4  | ▲0.5  | 95.4  | ▲2.8  | 97.2  | ▲0.1  |
| 卸 売 業、小 売 業                    | 97.1  | ▲0.5  | 97.4  | 0.5   | 97.4  | 0.9   | 98.3  | ▲0.6  |
| 金 融 業、保 険 業                    | 88.5  | ▲0.1  | 94.5  | ▲0.4  | 102.6 | 1.3   | 93.1  | ▲1.2  |
| 不 動 産 業、物 品 賃 貸 業              | 102.4 | 1.4   | 106.2 | 0.5   | 107.7 | ▲0.9  | 100.3 | 0.3   |
| 学 術 研 究、専 門・技 術 サ ー ビ ス 業      | 100.0 | ▲1.0  | 100.0 | 1.1   | 99.5  | 1.3   | 101.1 | ▲1.8  |
| 宿 泊 業、飲 食 サ ー ビ ス 業            | 97.6  | ▲0.4  | 100.9 | 1.4   | 97.9  | ▲0.3  | 101.1 | ▲1.5  |
| 生 活 関 連 サ ー ビ ス 業、娯 楽 業        | 95.2  | 0.5   | 102.6 | 1.1   | 102.6 | 0.7   | 111.8 | 7.3   |
| 教 育、学 習 支 援 業                  | 100.0 | ▲1.0  | 102.6 | ▲5.9  | 102.6 | ▲6.2  | 92.7  | ▲4.4  |
| 医 療、福 祉                        | 100.0 | 1.0   | 103.0 | ▲0.1  | 104.9 | 1.5   | 102.8 | 1.1   |
| サ ー ビ ス 業(他 に 分 類 さ れ な い も の) | 97.9  | ▲2.9  | 99.9  | ▲0.6  | 98.7  | ▲0.8  | 98.9  | ▲1.1  |
| そ の 他                          | 98.1  | 0.8   | 97.4  | 0.0   | 92.4  | ▲5.8  | 95.5  | ▲1.6  |

図 4 産業別求人初任給格差



## (2) 製造業内の業種別求人初任給格差

各学歴の製造業計を100とした製造業内の業種別求人初任給格差は以下のとおりとなった(その他の製造業を除く)。

### ア. 大 学

[鉄鋼]が101.9と最も高く、[繊維関係]が89.3と最も低くなり、12.6ポイントの格差となった。

### イ. 短 大

[鉄鋼]が105.8と最も高く、[繊維関係]が94.7と最も低くなり、11.1ポイントの格差となった。

### ウ. 専 修

[金属]が109.1と最も高く、[繊維関係]が96.3と最も低くなり、12.8ポイントの格差となった。

### エ. 高 校

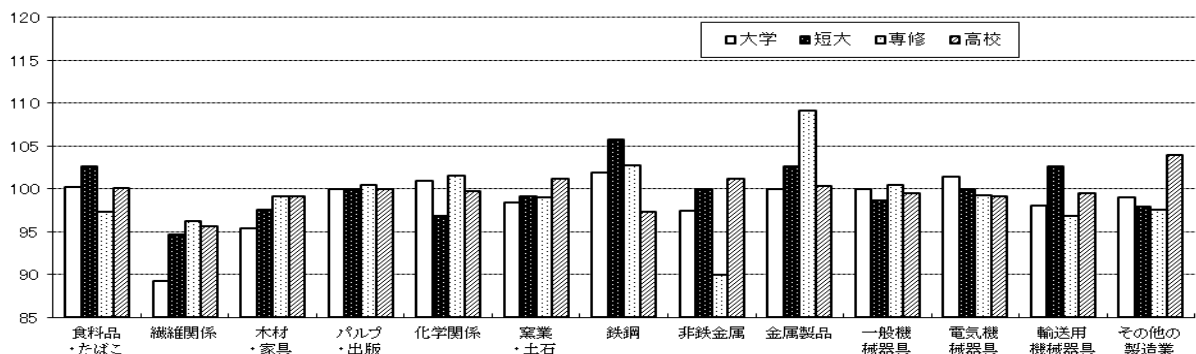
[窯業・土石]、[非鉄金属]が101.2と最も高く、[繊維関係]が95.7と最も低くなり、5.5ポイントの格差となった。

表 17 製造業内の業種別求人初任給格差

産業計=100、前年比：ポイント

| 区 分           | 大 学   |       | 短 大   |      | 専 修   |      | 高 校   |      |
|---------------|-------|-------|-------|------|-------|------|-------|------|
|               | 指 数   | 前年比   | 指 数   | 前年比  | 指 数   | 前年比  | 指 数   | 前年比  |
| 製 造 業 計       | 100.0 | -     | 100.0 | -    | 100.0 | -    | 100.0 | -    |
| 食 料 品 ・ た ば こ | 100.2 | 0.2   | 102.6 | 0.2  | 97.4  | ▲0.5 | 100.1 | 0.1  |
| 繊 維 関 係       | 89.3  | ▲10.7 | 94.7  | ▲1.0 | 96.3  | ▲4.6 | 95.7  | ▲0.1 |
| 木 材 ・ 家 具     | 95.4  | ▲2.7  | 97.6  | ▲1.1 | 99.2  | 0.3  | 99.2  | ▲0.1 |
| パ ル プ ・ 出 版   | 100.0 | 2.1   | 100.0 | 1.6  | 100.5 | 0.2  | 100.0 | ▲0.5 |
| 化 学 関 係       | 100.9 | ▲0.4  | 96.8  | ▲2.7 | 101.6 | ▲0.4 | 99.8  | ▲0.2 |
| 窯 業 ・ 土 石     | 98.4  | ▲1.6  | 99.2  | ▲3.9 | 99.0  | ▲1.6 | 101.2 | ▲1.1 |
| 鉄 鋼           | 101.9 | 7.9   | 105.8 | 9.4  | 102.8 | -    | 97.4  | ▲1.4 |
| 非 鉄 金 属       | 97.5  | ▲1.8  | 100.0 | -    | 90.0  | -    | 101.2 | 2.0  |
| 金 属 製 品       | 100.0 | 0.0   | 102.6 | 3.9  | 109.1 | 8.6  | 100.3 | ▲1.6 |
| 一 般 機 械 器 具   | 100.0 | ▲1.0  | 98.7  | ▲1.8 | 100.5 | 0.5  | 99.5  | ▲0.5 |
| 電 気 機 械 器 具   | 101.4 | 0.0   | 100.0 | 1.1  | 99.3  | 0.6  | 99.1  | ▲0.9 |
| 輸 送 用 機 械 器 具 | 98.1  | 0.5   | 102.6 | 1.1  | 96.8  | ▲4.5 | 99.5  | ▲0.9 |
| そ の 他 の 製 造 業 | 99.0  | ▲1.0  | 97.9  | 2.2  | 97.6  | 1.6  | 104.0 | 5.6  |

図 5 製造業内の業種別求人初任給格差



### (3) 職業別求人初任給格差

各学歴の職業計を100とした職業別求人初任給格差は以下のとおりとなった(その他の職業を除く)。

#### ア. 大 学

[専門・技術]が101.0と最も高く、[事務]が97.2と最も低くなり、3.8ポイントの格差となった。

#### イ. 短 大

[専門・技術]が101.5と最も高く、[事務]、[販売]が97.4と最も低くなり、4.1ポイントの格差となった。

#### ウ. 専 修

[専門・技術]が101.5と最も高く、[事務]、[販売]が97.4と最も低くなり、4.1ポイントの格差となった。

#### エ. 高 校

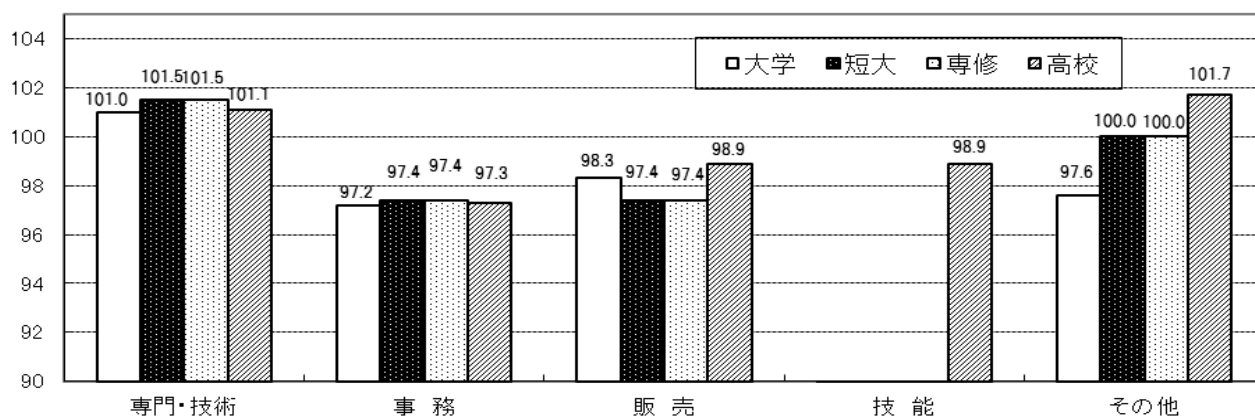
[専門・技術]が101.1と最も高く、[事務]が97.3と最も低くなり、3.8ポイントの格差となった。

表 18 職業別求人初任給格差

職業計=100、前年比：ポイント

| 区 分       | 大 学   |       | 短 大   |       | 専 修   |       | 高 校   |       |
|-----------|-------|-------|-------|-------|-------|-------|-------|-------|
|           | 指 数   | 前年比   | 指 数   | 前年比   | 指 数   | 前年比   | 指 数   | 前年比   |
| 職 業 計     | 100.0 | -     | 100.0 | -     | 100.0 | -     | 100.0 | -     |
| 専 門 ・ 技 術 | 101.0 | ▲ 0.7 | 101.5 | 1.0   | 101.5 | 0.7   | 101.1 | ▲ 1.8 |
| 事 務       | 97.2  | ▲ 0.4 | 97.4  | ▲ 0.5 | 97.4  | 1.2   | 97.3  | 0.2   |
| 販 売       | 98.3  | ▲ 0.3 | 97.4  | ▲ 0.5 | 97.4  | ▲ 0.8 | 98.9  | ▲ 1.1 |
| 技 能       | -     | -     | -     | -     | -     | -     | 98.9  | ▲ 0.4 |
| そ の 他     | 97.6  | ▲ 1.0 | 100.0 | ▲ 0.7 | 100.0 | ▲ 1.3 | 101.7 | ▲ 1.2 |

図 6 職業別求人初任給格差





#### (4) 事業所規模別求人初任給格差

1,000人以上の事業所の求人初任給を100とした事業所規模別求人初任給格差は以下のとおりとなった。

##### ア. 大 学

[500～999人]の事業所規模区分において1,000人以上の事業所の求人初任給を上回った。

##### イ. 短 大

[100～999人]の事業所規模の求人初任給は1000人以上の事業所の求人初任給を下回った。その他の規模区分は1,000人以上の事業所の求人初任給を上回った。

##### ウ. 専 修

全ての規模区分において1,000人以上の事業所の求人初任給を上回った。

##### エ. 高 校

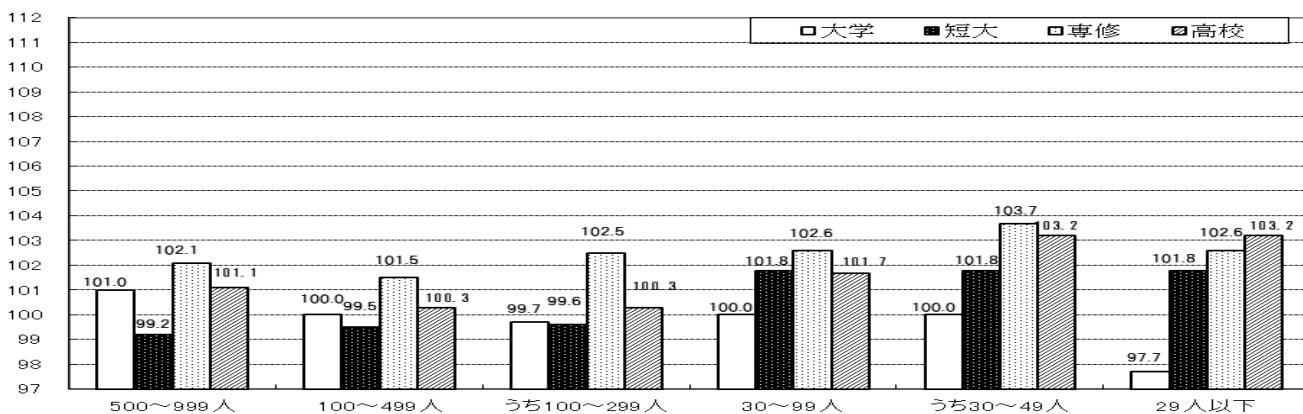
全ての規模区分において1,000人以上の事業所の求人初任給を上回った。

表 19 事業所規模別求人初任給格差

1,000人以上=100、前年比：ポイント

| 区 分         | 大学    |       | 短大    |       | 専修    |       | 高校    |       |
|-------------|-------|-------|-------|-------|-------|-------|-------|-------|
|             | 指 数   | 前 年 比 | 指 数   | 前 年 比 | 指 数   | 前 年 比 | 指 数   | 前 年 比 |
| 1,000 人 以 上 | 100.0 | -     | 100.0 | -     | 100.0 | -     | 100.0 | -     |
| 500 ～ 999 人 | 101.0 | 1.0   | 99.2  | 1.9   | 102.1 | 0.4   | 101.1 | ▲ 0.1 |
| 100 ～ 499 人 | 100.0 | 0.0   | 99.5  | ▲ 1.6 | 101.5 | ▲ 5.7 | 100.3 | ▲ 1.0 |
| うち100～299人  | 99.7  | ▲ 0.3 | 99.6  | ▲ 2.0 | 102.5 | ▲ 4.9 | 100.3 | ▲ 0.5 |
| 30 ～ 99 人   | 100.0 | 0.3   | 101.8 | ▲ 0.2 | 102.6 | ▲ 4.6 | 101.7 | ▲ 0.4 |
| うち30～49人    | 100.0 | 1.0   | 101.8 | 1.3   | 103.7 | ▲ 3.0 | 103.2 | 0.7   |
| 29 人 以 下    | 97.7  | 0.1   | 101.8 | ▲ 0.8 | 102.6 | ▲ 4.7 | 103.2 | ▲ 1.4 |

図 7 事業所規模別求人初任給格差



### Ⅲ 統計表

第1表 年別・学歴別求人初任給(四分位数)

単位：千円

|           | 大学             |       |                | 短大             |       |                | 専修             |       |                | 高校             |       |                | 中学             |       |                |
|-----------|----------------|-------|----------------|----------------|-------|----------------|----------------|-------|----------------|----------------|-------|----------------|----------------|-------|----------------|
|           | Q <sub>1</sub> | Me    | Q <sub>3</sub> | Q <sub>1</sub> | Me    | Q <sub>3</sub> | Q <sub>1</sub> | Me    | Q <sub>3</sub> | Q <sub>1</sub> | Me    | Q <sub>3</sub> | Q <sub>1</sub> | Me    | Q <sub>3</sub> |
| 平成 元年 3月卒 | 152.3          | 155.7 | 161.2          | 133.9          | 141.0 | 150.1          | 132.3          | 138.2 | 145.3          | 119.5          | 125.1 | 131.4          | 102.6          | 108.3 | 112.9          |
| 2年 "      | 157.8          | 160.8 | 166.8          | 138.0          | 145.1 | 155.4          | 136.5          | 142.1 | 150.9          | 123.4          | 129.5 | 137.9          | 108.1          | 112.4 | 120.8          |
| 3年 "      | 167.5          | 172.6 | 178.3          | 148.3          | 154.6 | 163.3          | 146.4          | 152.4 | 161.0          | 132.7          | 138.2 | 145.9          | 115.4          | 120.9 | 128.7          |
| 4年 "      | 176.0          | 182.3 | 186.8          | 154.3          | 162.2 | 171.0          | 152.6          | 160.4 | 170.3          | 140.3          | 145.6 | 152.9          | 120.8          | 130.0 | 135.8          |
| 5年 "      | 183.1          | 190.1 | 195.8          | 160.2          | 168.0 | 178.1          | 160.1          | 166.3 | 175.6          | 145.9          | 151.9 | 160.4          | 127.5          | 135.5 | 140.4          |
| 6年 "      | 188.7          | 193.9 | 200.2          | 164.0          | 172.4 | 183.5          | 160.9          | 170.6 | 182.2          | 145.4          | 153.8 | 162.9          | 132.0          | 140.1 | 150.1          |
| 7年 "      | 191.5          | 198.1 | 207.2          | 168.1          | 176.0 | 193.2          | 167.0          | 175.5 | 190.9          | 149.9          | 156.3 | 167.6          | 134.0          | 140.5 | 150.5          |
| 8年 "      | 193.9          | 201.2 | 209.4          | 168.9          | 179.0 | 193.4          | 167.2          | 175.9 | 191.0          | 150.5          | 157.0 | 167.4          | 135.9          | 146.0 | 150.8          |
| 9年 "      | 192.9          | 200.6 | 213.5          | 170.7          | 180.2 | 191.2          | 171.1          | 177.9 | 191.1          | 152.4          | 157.8 | 167.5          | 136.4          | 165.2 | 190.4          |
| 10年 "     | 195.0          | 201.8 | 220.0          | 171.7          | 180.8 | 194.9          | 170.6          | 179.4 | 193.9          | 153.9          | 159.2 | 167.8          | 135.8          | 150.2 | 200.1          |
| 11年 "     | 195.7          | 200.7 | 216.7          | 172.9          | 182.2 | 200.3          | 172.1          | 180.3 | 195.2          | 155.1          | 161.0 | 170.3          | 136.1          | 150.3 | 170.8          |
| 12年 "     | 198.0          | 205.5 | 218.0          | 177.1          | 179.7 | 187.3          | 175.7          | 180.0 | 189.5          | 155.8          | 163.2 | 172.9          | 137.6          | 141.0 | 150.9          |
| 13年 "     | 194.0          | 200.0 | 211.9          | 173.0          | 181.0 | 194.0          | 172.9          | 180.4 | 193.7          | 155.6          | 163.2 | 172.0          | 140.0          | 145.0 | 156.0          |
| 14年 "     | 194.9          | 200.0 | 212.0          | 174.2          | 182.0 | 198.2          | 172.2          | 181.0 | 193.0          | 156.5          | 164.0 | 172.7          | 135.0          | 140.0 | 155.0          |
| 15年 "     | 193.0          | 200.0 | 211.5          | 174.1          | 183.0 | 195.0          | 174.1          | 182.0 | 193.8          | 157.0          | 165.0 | 173.8          | 135.0          | 140.0 | 150.0          |
| 16年 "     | 193.0          | 200.1 | 212.9          | 171.7          | 180.0 | 195.0          | 170.0          | 180.0 | 195.0          | 156.5          | 164.8 | 175.0          | 135.0          | 140.0 | 146.5          |
| 17年 "     | 193.2          | 200.6 | 213.0          | 173.9          | 180.8 | 195.0          | 173.0          | 180.0 | 196.0          | 157.0          | 165.0 | 175.4          | 139.0          | 140.0 | 150.0          |
| 18年 "     | 195.0          | 202.0 | 215.0          | 174.0          | 183.1 | 195.0          | 173.5          | 183.0 | 195.0          | 157.0          | 165.0 | 175.0          | 135.0          | 144.5 | 150.0          |
| 19年 "     | 194.6          | 202.9 | 215.0          | 175.0          | 183.5 | 196.0          | 174.4          | 182.0 | 195.0          | 158.4          | 165.0 | 177.0          | 135.8          | 142.5 | 150.0          |
| 20年 "     | 197.0          | 205.0 | 219.0          | 177.5          | 185.0 | 200.0          | 177.5          | 185.0 | 200.0          | 160.0          | 167.0 | 178.7          | 140.0          | 146.0 | 160.0          |
| 21年 "     | 197.0          | 205.0 | 218.0          | 178.0          | 185.5 | 200.0          | 176.2          | 185.4 | 200.0          | 160.0          | 168.0 | 180.0          | 140.0          | 150.0 | 170.0          |
| 22年 "     | 195.0          | 204.0 | 215.0          | 176.2          | 185.0 | 200.0          | 175.0          | 185.0 | 197.5          | 160.0          | 168.4 | 180.0          | 140.0          | 145.0 | 150.0          |
| 23年 "     | 195.0          | 204.0 | 215.0          | 177.0          | 185.0 | 196.9          | 175.0          | 184.7 | 195.1          | 159.9          | 166.0 | 176.0          | 141.0          | 150.0 | 153.2          |
| 24年 "     | 191.2          | 201.8 | 216.5          | 178.0          | 185.5 | 200.0          | 176.0          | 185.0 | 200.0          | 158.6          | 165.6 | 178.0          | 140.8          | 150.0 | 150.0          |
| 25年 "     | 190.0          | 202.4 | 216.7          | 177.2          | 185.0 | 200.0          | 175.0          | 185.0 | 200.0          | 157.5          | 165.5 | 177.0          | 145.0          | 150.0 | 154.3          |
| 26年 "     | 194.0          | 203.0 | 216.0          | 179.0          | 188.0 | 205.0          | 177.5          | 186.4 | 200.0          | 160.0          | 167.0 | 180.0          | 146.3          | 155.0 | 184.0          |
| 27年 "     | 193.6          | 202.3 | 216.5          | 180.0          | 189.0 | 200.0          | 178.6          | 188.0 | 200.0          | 160.0          | 168.4 | 191.0          | 150.8          | 160.8 | 191.5          |
| 28年 "     | 193.0          | 203.0 | 216.0          | 180.0          | 188.5 | 200.0          | 178.5          | 187.5 | 200.0          | 160.0          | 170.0 | 180.0          | 156.3          | 170.0 | 179.8          |
| 29年 "     | 194.5          | 203.0 | 219.5          | 180.0          | 190.0 | 203.0          | 180.0          | 190.0 | 201.0          | 162.0          | 170.2 | 182.0          | 169.8          | 172.8 | 190.4          |
| 30年 "     | 195.0          | 205.0 | 220.0          | 180.0          | 190.0 | 202.5          | 180.0          | 190.0 | 203.0          | 164.6          | 172.9 | 185.0          | 169.6          | 173.0 | 190.0          |
| 31年 "     | 197.0          | 208.0 | 220.0          | 181.5          | 194.0 | 205.1          | 181.0          | 193.4 | 205.0          | 166.0          | 175.0 | 190.0          | 169.7          | 173.3 | 197.6          |
| 令和2年 "    | 200.0          | 210.0 | 220.0          | 184.0          | 195.0 | 210.0          | 183.8          | 195.0 | 209.8          | 169.0          | 178.0 | 191.0          | 175.4          | 199.0 | 203.8          |

第2表 産業別・規模別求人初任給(四分位数)

大 学

単位：千円

| 区 分                     |                | 計     | 29人以下 | 30～<br>99人 | 30～<br>49人 | 100～<br>499人 | 100～<br>299人 | 500～<br>999人 | 1,000人<br>以 上 |
|-------------------------|----------------|-------|-------|------------|------------|--------------|--------------|--------------|---------------|
| 計                       | Q <sub>1</sub> | 200.0 | 195.0 | 200.0      | 200.0      | 200.0        | 200.0        | 195.0        | 198.3         |
|                         | M <sub>e</sub> | 210.0 | 205.2 | 210.0      | 210.0      | 210.0        | 209.3        | 212.1        | 210.0         |
|                         | Q <sub>3</sub> | 220.0 | 220.0 | 221.1      | 222.0      | 220.0        | 220.0        | 225.1        | 222.5         |
| D 建設業                   | Q <sub>1</sub> | 205.0 | 205.0 | 205.0      | 212.0      | 206.1        | 206.1        | 212.9        | 217.2         |
|                         | M <sub>e</sub> | 217.1 | 218.3 | 215.6      | 220.0      | 217.0        | 220.0        | 217.5        | 237.7         |
|                         | Q <sub>3</sub> | 233.4 | 230.0 | 230.5      | 240.0      | 231.0        | 230.0        | 223.8        | 260.0         |
| E 製造業                   | Q <sub>1</sub> | 203.5 | 200.0 | 202.3      | 204.0      | 204.3        | 204.0        | 212.6        | 206.2         |
|                         | M <sub>e</sub> | 210.0 | 210.0 | 210.0      | 210.0      | 211.0        | 210.0        | 221.6        | 222.5         |
|                         | Q <sub>3</sub> | 222.9 | 220.0 | 220.5      | 220.5      | 226.0        | 225.5        | 237.0        | 233.5         |
| G 情報通信業                 | Q <sub>1</sub> | 200.0 | 200.0 | 200.0      | 200.0      | 202.0        | 200.0        | 213.5        | 210.0         |
|                         | M <sub>e</sub> | 210.0 | 207.4 | 210.0      | 210.0      | 212.1        | 210.5        | 220.0        | 215.0         |
|                         | Q <sub>3</sub> | 220.0 | 220.0 | 220.0      | 220.0      | 220.0        | 218.9        | 223.0        | 235.0         |
| H 運輸業，郵便業               | Q <sub>1</sub> | 194.0 | 175.4 | 195.3      | 196.1      | 202.5        | 202.5        | 196.1        | 198.7         |
|                         | M <sub>e</sub> | 203.9 | 195.4 | 202.4      | 200.0      | 210.0        | 210.0        | 198.0        | 203.9         |
|                         | Q <sub>3</sub> | 210.0 | 205.3 | 210.0      | 210.0      | 211.7        | 215.0        | 210.4        | 211.7         |
| I 卸売業，小売業               | Q <sub>1</sub> | 195.0 | 190.0 | 201.1      | 200.2      | 197.0        | 197.4        | 190.0        | 197.4         |
|                         | M <sub>e</sub> | 204.0 | 200.0 | 210.0      | 210.0      | 206.0        | 205.9        | 197.5        | 206.5         |
|                         | Q <sub>3</sub> | 217.7 | 212.0 | 221.7      | 222.0      | 214.3        | 210.8        | 220.0        | 215.0         |
| J 金融業，保険業               | Q <sub>1</sub> | 181.0 | 181.0 | 181.8      | 181.0      | 192.0        | 192.0        | 171.0        | 164.0         |
|                         | M <sub>e</sub> | 185.8 | 184.2 | 187.4      | 187.4      | 196.2        | 200.4        | 225.9        | 220.0         |
|                         | Q <sub>3</sub> | 215.0 | 187.4 | 191.9      | 190.7      | 205.8        | 206.0        | 228.7        | 230.0         |
| K 不動産業，<br>物品賃貸業        | Q <sub>1</sub> | 200.0 | 200.0 | 201.3      | 201.3      | 200.0        | 200.0        | -            | -             |
|                         | M <sub>e</sub> | 215.0 | 215.0 | 210.3      | 207.4      | 224.1        | 215.8        | ※ 205.0      | ※ 220.0       |
|                         | Q <sub>3</sub> | 227.2 | 220.0 | 223.8      | 217.0      | 239.3        | 237.0        | -            | -             |
| L 学術研究，専門・<br>技術サービス業   | Q <sub>1</sub> | 200.0 | 192.0 | 205.0      | 208.0      | 198.4        | 195.0        | 200.8        | 198.0         |
|                         | M <sub>e</sub> | 210.0 | 205.0 | 214.0      | 215.0      | 210.0        | 207.3        | 208.1        | 207.5         |
|                         | Q <sub>3</sub> | 220.0 | 220.0 | 222.0      | 228.5      | 220.0        | 219.1        | 225.7        | 207.5         |
| M 宿泊業，飲食<br>サービス業       | Q <sub>1</sub> | 190.0 | 182.5 | 196.3      | 201.0      | 205.0        | 205.0        | 205.5        | 189.9         |
|                         | M <sub>e</sub> | 205.0 | 201.0 | 210.0      | 211.3      | 210.0        | 205.0        | 206.9        | 190.0         |
|                         | Q <sub>3</sub> | 220.0 | 220.0 | 225.8      | 239.7      | 220.0        | 220.0        | 216.7        | 203.8         |
| N 生活関連サービス<br>業，娯楽業     | Q <sub>1</sub> | 190.5 | 190.0 | 200.0      | 198.0      | 200.0        | 200.0        | 240.0        | -             |
|                         | M <sub>e</sub> | 200.0 | 200.0 | 210.0      | 220.0      | 200.0        | 200.0        | 257.5        | -             |
|                         | Q <sub>3</sub> | 220.0 | 210.0 | 222.5      | 222.5      | 210.0        | 207.7        | 276.3        | -             |
| O 教育，学習支援業              | Q <sub>1</sub> | 185.0 | 185.0 | 192.0      | -          | 190.0        | 190.0        | -            | -             |
|                         | M <sub>e</sub> | 210.0 | 200.0 | 212.7      | ※ 221.0    | 215.4        | 195.3        | ※ 218.5      | -             |
|                         | Q <sub>3</sub> | 220.0 | 220.0 | 215.0      | -          | 219.4        | 215.4        | -            | -             |
| P 医療，福祉                 | Q <sub>1</sub> | 198.1 | 200.0 | 198.0      | 198.1      | 190.0        | 190.7        | 196.9        | 186.0         |
|                         | M <sub>e</sub> | 210.0 | 214.5 | 205.0      | 205.0      | 205.0        | 203.0        | 218.3        | 200.0         |
|                         | Q <sub>3</sub> | 220.0 | 220.0 | 219.7      | 219.0      | 220.0        | 220.0        | 238.8        | 211.1         |
| R サービス業<br>(他に分類されないもの) | Q <sub>1</sub> | 193.5 | 196.0 | 200.0      | 202.6      | 190.0        | 181.6        | 191.0        | 205.0         |
|                         | M <sub>e</sub> | 205.6 | 209.0 | 210.0      | 210.5      | 200.0        | 200.0        | 191.9        | 212.0         |
|                         | Q <sub>3</sub> | 219.5 | 220.0 | 230.0      | 230.0      | 208.2        | 205.9        | 198.5        | 217.0         |
| そ の 他                   | Q <sub>1</sub> | 194.6 | 203.5 | 200.0      | 200.0      | 195.7        | 195.7        | 178.8        | 204.4         |
|                         | M <sub>e</sub> | 206.0 | 214.5 | 211.5      | 200.0      | 207.0        | 207.0        | 182.5        | 211.5         |
|                         | Q <sub>3</sub> | 218.7 | 230.0 | 224.6      | 243.5      | 210.0        | 210.0        | 185.0        | 222.5         |
| I T 関連産業                | Q <sub>1</sub> | 200.0 | 200.0 | 200.0      | 200.0      | 204.0        | 203.0        | 212.6        | 210.8         |
|                         | M <sub>e</sub> | 210.0 | 205.0 | 210.0      | 210.0      | 212.1        | 212.1        | 220.0        | 222.9         |
|                         | Q <sub>3</sub> | 220.0 | 220.0 | 220.0      | 220.0      | 220.0        | 218.0        | 237.0        | 240.8         |

第3表 産業別・規模別求人初任給(四分位数)

短大

単位：千円

| 区 分                     |                | 計     | 29人以下 | 30～<br>99人 | 30～<br>49人 | 100～<br>499人 | 100～<br>299人 | 500～<br>999人 | 1,000人<br>以 上 |
|-------------------------|----------------|-------|-------|------------|------------|--------------|--------------|--------------|---------------|
| 計                       | Q <sub>1</sub> | 184.0 | 184.0 | 185.0      | 185.0      | 182.7        | 183.5        | 181.1        | 180.0         |
|                         | M <sub>e</sub> | 195.0 | 195.0 | 195.0      | 195.0      | 190.6        | 190.8        | 190.0        | 191.5         |
|                         | Q <sub>3</sub> | 210.0 | 210.0 | 210.0      | 210.0      | 204.9        | 205.0        | 206.8        | 205.0         |
| D 建設業                   | Q <sub>1</sub> | 195.0 | 195.0 | 195.0      | 198.0      | 190.2        | 193.9        | 185.0        | 201.3         |
|                         | M <sub>e</sub> | 201.0 | 200.0 | 202.5      | 205.0      | 200.0        | 200.0        | 186.5        | 223.4         |
|                         | Q <sub>3</sub> | 220.0 | 220.0 | 218.9      | 220.0      | 219.5        | 217.4        | 197.0        | 235.9         |
| E 製造業                   | Q <sub>1</sub> | 180.6 | 184.0 | 180.0      | 182.4      | 180.0        | 180.0        | 187.5        | 168.3         |
|                         | M <sub>e</sub> | 190.0 | 190.0 | 190.0      | 187.5      | 187.2        | 187.2        | 187.5        | 188.4         |
|                         | Q <sub>3</sub> | 195.8 | 200.0 | 200.0      | 198.0      | 195.0        | 194.5        | 187.5        | 191.5         |
| G 情報通信業                 | Q <sub>1</sub> | 184.0 | 180.0 | 184.5      | 184.5      | 185.0        | 184.9        | 184.0        | 205.0         |
|                         | M <sub>e</sub> | 194.0 | 193.0 | 194.0      | 193.1      | 191.7        | 194.5        | 184.0        | 215.0         |
|                         | Q <sub>3</sub> | 205.0 | 205.0 | 210.0      | 200.0      | 205.0        | 204.5        | 191.5        | 225.0         |
| H 運輸業，郵便業               | Q <sub>1</sub> | 182.0 | 184.5 | 185.0      | 185.0      | 182.0        | 182.4        | 174.8        | 177.7         |
|                         | M <sub>e</sub> | 190.0 | 190.0 | 199.2      | 194.9      | 186.4        | 192.8        | 176.3        | 177.7         |
|                         | Q <sub>3</sub> | 200.0 | 205.0 | 200.0      | 200.0      | 194.9        | 200.0        | 182.0        | 179.2         |
| I 卸売業，小売業               | Q <sub>1</sub> | 180.0 | 180.0 | 183.0      | 187.6      | 175.1        | 179.8        | 183.8        | 173.0         |
|                         | M <sub>e</sub> | 190.0 | 190.0 | 191.5      | 194.0      | 185.0        | 187.3        | 188.7        | 180.9         |
|                         | Q <sub>3</sub> | 199.0 | 198.0 | 200.0      | 200.3      | 195.5        | 199.8        | 195.0        | 198.0         |
| J 金融業，保険業               | Q <sub>1</sub> | 181.0 | 181.0 | 181.0      | 181.9      | 174.3        | 170.0        | 188.0        | -             |
|                         | M <sub>e</sub> | 184.2 | 184.2 | 185.8      | 187.4      | 178.5        | 179.0        | 222.0        | ※ 210.6       |
|                         | Q <sub>3</sub> | 195.7 | 187.4 | 190.0      | 191.1      | 179.5        | 180.0        | 225.9        | -             |
| K 不動産業，<br>物品賃貸業        | Q <sub>1</sub> | 190.0 | 195.0 | 190.0      | 195.0      | 180.4        | 185.0        | -            | -             |
|                         | M <sub>e</sub> | 207.0 | 212.3 | 205.0      | 205.0      | 210.5        | 218.8        | ※ 190.0      | ※ 210.0       |
|                         | Q <sub>3</sub> | 220.0 | 220.0 | 216.5      | 217.0      | 237.0        | 237.0        | -            | -             |
| L 学術研究，専門・<br>技術サービス業   | Q <sub>1</sub> | 180.0 | 180.0 | 186.0      | 192.3      | 184.5        | 184.5        | 181.1        | 201.1         |
|                         | M <sub>e</sub> | 195.0 | 194.5 | 195.0      | 201.0      | 193.5        | 195.3        | 190.6        | 202.5         |
|                         | Q <sub>3</sub> | 210.0 | 201.5 | 210.0      | 215.0      | 210.0        | 210.0        | 222.5        | 205.9         |
| M 宿泊業，飲食<br>サービス業       | Q <sub>1</sub> | 179.6 | 174.0 | 181.0      | 201.0      | 190.0        | 187.5        | 199.3        | 186.2         |
|                         | M <sub>e</sub> | 196.7 | 190.0 | 201.0      | 205.0      | 195.0        | 195.0        | 210.4        | 193.1         |
|                         | Q <sub>3</sub> | 209.6 | 205.0 | 223.3      | 237.1      | 203.3        | 196.7        | 220.0        | 200.0         |
| N 生活関連サービス<br>業，娯楽業     | Q <sub>1</sub> | 189.6 | 184.7 | 192.0      | 196.0      | 188.8        | 187.5        | 240.0        | -             |
|                         | M <sub>e</sub> | 200.0 | 200.0 | 208.0      | 211.5      | 200.0        | 200.0        | 250.0        | -             |
|                         | Q <sub>3</sub> | 211.2 | 212.5 | 210.0      | 222.5      | 206.0        | 204.5        | 260.0        | -             |
| O 教育，学習支援業              | Q <sub>1</sub> | 185.0 | 185.0 | 200.0      | -          | 169.5        | 168.0        | -            | -             |
|                         | M <sub>e</sub> | 200.0 | 197.0 | 213.0      | ※ 221.0    | 190.4        | 170.0        | ※ 210.9      | -             |
|                         | Q <sub>3</sub> | 215.4 | 213.5 | 223.0      | -          | 216.1        | 215.4        | -            | -             |
| P 医療，福祉                 | Q <sub>1</sub> | 189.8 | 195.0 | 189.8      | 189.8      | 184.8        | 184.8        | 170.3        | 180.0         |
|                         | M <sub>e</sub> | 200.8 | 210.0 | 198.0      | 197.0      | 195.6        | 193.7        | 206.8        | 199.0         |
|                         | Q <sub>3</sub> | 215.0 | 217.3 | 211.0      | 210.5      | 210.0        | 210.2        | 215.7        | 207.0         |
| R サービス業<br>(他に分類されないもの) | Q <sub>1</sub> | 183.8 | 185.9 | 183.6      | 185.1      | 177.5        | 173.4        | 179.2        | 191.4         |
|                         | M <sub>e</sub> | 194.8 | 200.0 | 191.5      | 193.5      | 190.0        | 190.0        | 191.0        | 200.0         |
|                         | Q <sub>3</sub> | 209.1 | 210.0 | 210.0      | 222.3      | 200.0        | 200.7        | 195.0        | 202.0         |
| そ の 他                   | Q <sub>1</sub> | 176.4 | 177.4 | -          | -          | -            | -            | 165.0        | 190.8         |
|                         | M <sub>e</sub> | 190.0 | 198.7 | ※ 213.4    | ※ 236.5    | ※ 185.5      | ※ 185.5      | 170.0        | 190.8         |
|                         | Q <sub>3</sub> | 190.8 | 221.3 | -          | -          | -            | -            | 175.0        | 190.8         |
| I T 関連産業                | Q <sub>1</sub> | 184.5 | 181.1 | 184.5      | 184.5      | 185.3        | 185.1        | 184.0        | 196.7         |
|                         | M <sub>e</sub> | 192.2 | 192.5 | 193.6      | 192.2      | 190.0        | 190.0        | 187.5        | 205.0         |
|                         | Q <sub>3</sub> | 205.0 | 205.0 | 205.0      | 200.0      | 205.0        | 205.0        | 189.1        | 220.0         |

第4表 産業別・規模別求人初任給(四分位数)

専修

単位：千円

| 区 分                     |                | 計     | 29人以下 | 30～<br>99人 | 30～<br>49人 | 100～<br>499人 | 100～<br>299人 | 500～<br>999人 | 1,000人<br>以 上 |
|-------------------------|----------------|-------|-------|------------|------------|--------------|--------------|--------------|---------------|
| 計                       | Q <sub>1</sub> | 183.8 | 183.0 | 185.0      | 186.8      | 182.8        | 184.0        | 181.1        | 177.7         |
|                         | M <sub>e</sub> | 195.0 | 195.0 | 195.0      | 197.0      | 192.8        | 194.7        | 194.0        | 190.0         |
|                         | Q <sub>3</sub> | 209.8 | 210.0 | 208.0      | 210.0      | 205.0        | 205.5        | 212.9        | 205.0         |
| D 建設業                   | Q <sub>1</sub> | 190.0 | 190.0 | 192.0      | 198.0      | 194.2        | 195.0        | 185.0        | 223.4         |
|                         | M <sub>e</sub> | 200.0 | 200.0 | 202.0      | 203.0      | 197.6        | 197.2        | 192.5        | 231.7         |
|                         | Q <sub>3</sub> | 220.0 | 220.0 | 220.0      | 220.0      | 215.0        | 215.0        | 200.0        | 240.0         |
| E 製造業                   | Q <sub>1</sub> | 180.0 | 185.0 | 180.0      | 180.0      | 180.0        | 180.0        | -            | 165.9         |
|                         | M <sub>e</sub> | 187.0 | 190.0 | 185.0      | 183.8      | 187.0        | 187.7        | ※ 212.5      | 168.3         |
|                         | Q <sub>3</sub> | 195.0 | 195.0 | 199.0      | 195.0      | 194.5        | 194.5        | -            | 178.4         |
| G 情報通信業                 | Q <sub>1</sub> | 183.5 | 180.0 | 184.5      | 184.5      | 184.5        | 184.5        | 184.0        | 205.0         |
|                         | M <sub>e</sub> | 192.9 | 192.0 | 194.0      | 192.0      | 194.3        | 195.0        | 184.0        | 205.0         |
|                         | Q <sub>3</sub> | 203.0 | 201.0 | 203.0      | 200.0      | 203.0        | 202.3        | 191.5        | 207.5         |
| H 運輸業，郵便業               | Q <sub>1</sub> | 180.1 | 186.0 | 181.6      | 182.5      | 182.0        | 182.0        | -            | 177.7         |
|                         | M <sub>e</sub> | 186.0 | 190.4 | 200.0      | 195.0      | 182.0        | 192.8        | ※ 178.9      | 177.7         |
|                         | Q <sub>3</sub> | 200.0 | 205.0 | 200.0      | 200.0      | 192.8        | 200.0        | -            | 177.7         |
| I 卸売業，小売業               | Q <sub>1</sub> | 180.0 | 178.8 | 181.9      | 187.6      | 180.0        | 184.0        | 183.8        | 172.0         |
|                         | M <sub>e</sub> | 190.0 | 190.0 | 191.3      | 192.2      | 189.8        | 193.7        | 188.7        | 180.7         |
|                         | Q <sub>3</sub> | 199.0 | 198.0 | 200.0      | 200.0      | 200.0        | 201.0        | 195.0        | 198.0         |
| J 金融業，保険業               | Q <sub>1</sub> | 188.9 | 196.4 | 190.0      | 190.0      | -            | -            | -            | -             |
|                         | M <sub>e</sub> | 200.0 | 202.5 | 195.0      | 195.0      | ※ 176.2      | ※ 175.0      | ※ 224.7      | ※ 210.6       |
|                         | Q <sub>3</sub> | 211.7 | 207.5 | 200.0      | 200.0      | -            | -            | -            | -             |
| K 不動産業，<br>物品賃貸業        | Q <sub>1</sub> | 197.8 | 195.6 | 200.0      | 200.4      | 192.5        | 200.0        | -            | -             |
|                         | M <sub>e</sub> | 210.0 | 217.0 | 205.0      | 205.0      | 222.0        | 227.2        | -            | ※ 210.0       |
|                         | Q <sub>3</sub> | 225.0 | 221.3 | 216.5      | 217.0      | 237.0        | 240.3        | -            | -             |
| L 学術研究，専門・<br>技術サービス業   | Q <sub>1</sub> | 180.0 | 180.0 | 185.0      | 187.8      | 184.5        | 180.7        | 180.0        | 201.1         |
|                         | M <sub>e</sub> | 194.0 | 195.0 | 188.9      | 204.0      | 189.0        | 185.0        | 180.6        | 202.5         |
|                         | Q <sub>3</sub> | 205.0 | 203.0 | 206.3      | 215.0      | 210.0        | 205.0        | 193.3        | 205.9         |
| M 宿泊業，飲食<br>サービス業       | Q <sub>1</sub> | 175.0 | 162.0 | 180.3      | 190.4      | 185.0        | 185.0        | 200.8        | 189.9         |
|                         | M <sub>e</sub> | 191.0 | 184.6 | 200.8      | 201.0      | 195.0        | 195.0        | 200.8        | 189.9         |
|                         | Q <sub>3</sub> | 205.0 | 205.0 | 216.9      | 217.5      | 195.8        | 195.8        | 220.0        | 200.0         |
| N 生活関連サービス<br>業，娯楽業     | Q <sub>1</sub> | 190.0 | 185.3 | 192.0      | 199.3      | 190.0        | 190.0        | -            | -             |
|                         | M <sub>e</sub> | 200.0 | 200.0 | 200.0      | 200.0      | 200.0        | 200.0        | ※ 250.0      | -             |
|                         | Q <sub>3</sub> | 210.0 | 213.8 | 208.5      | 225.7      | 205.2        | 202.9        | -            | -             |
| O 教育，学習支援業              | Q <sub>1</sub> | 185.0 | 185.0 | 184.0      | -          | 168.0        | 168.0        | -            | -             |
|                         | M <sub>e</sub> | 200.0 | 198.5 | 205.7      | ※ 221.0    | 210.9        | 170.0        | ※ 210.9      | -             |
|                         | Q <sub>3</sub> | 215.4 | 214.9 | 213.0      | -          | 218.0        | 214.3        | -            | -             |
| P 医療，福祉                 | Q <sub>1</sub> | 189.8 | 195.0 | 189.8      | 189.8      | 185.0        | 183.6        | 176.9        | 185.0         |
|                         | M <sub>e</sub> | 204.6 | 211.0 | 199.1      | 198.0      | 198.8        | 198.3        | 207.5        | 200.0         |
|                         | Q <sub>3</sub> | 218.0 | 220.0 | 212.3      | 213.2      | 212.4        | 215.0        | 217.3        | 207.5         |
| R サービス業<br>(他に分類されないもの) | Q <sub>1</sub> | 180.0 | 185.0 | 183.7      | 186.5      | 178.0        | 177.8        | 178.9        | 186.0         |
|                         | M <sub>e</sub> | 192.5 | 200.0 | 190.1      | 197.0      | 190.0        | 190.3        | 185.0        | 200.0         |
|                         | Q <sub>3</sub> | 206.3 | 210.0 | 208.1      | 224.5      | 200.0        | 200.0        | 192.0        | 202.0         |
| そ の 他                   | Q <sub>1</sub> | 175.6 | 175.6 | -          | -          | -            | -            | -            | -             |
|                         | M <sub>e</sub> | 180.1 | 178.0 | -          | -          | ※ 187.0      | ※ 187.0      | ※ 167.5      | ※ 180.1       |
|                         | Q <sub>3</sub> | 180.4 | 186.6 | -          | -          | -            | -            | -            | -             |
| I T 関連産業                | Q <sub>1</sub> | 184.0 | 180.0 | 184.5      | 184.5      | 184.5        | 184.5        | 184.0        | 205.0         |
|                         | M <sub>e</sub> | 191.6 | 191.0 | 192.1      | 191.0      | 192.0        | 194.5        | 189.0        | 205.0         |
|                         | Q <sub>3</sub> | 202.4 | 201.0 | 203.0      | 200.0      | 203.7        | 203.0        | 198.6        | 207.5         |

第5表 産業別・規模別求人初任給(四分位数)

高 校

単位：千円

| 区 分                     |                | 計     | 29人以下   | 30～<br>99人 | 30～<br>49人 | 100～<br>499人 | 100～<br>299人 | 500～<br>999人 | 1,000人<br>以 上 |
|-------------------------|----------------|-------|---------|------------|------------|--------------|--------------|--------------|---------------|
| 計                       | Q <sub>1</sub> | 169.0 | 170.0   | 169.9      | 170.0      | 166.7        | 166.7        | 167.0        | 164.0         |
|                         | M <sub>e</sub> | 178.0 | 180.0   | 177.4      | 180.0      | 175.0        | 175.0        | 176.4        | 174.5         |
|                         | Q <sub>3</sub> | 191.0 | 195.0   | 191.0      | 195.0      | 187.3        | 186.8        | 182.5        | 185.0         |
| D 建設業                   | Q <sub>1</sub> | 176.8 | 180.0   | 177.0      | 179.0      | 170.0        | 173.7        | 172.4        | 155.8         |
|                         | M <sub>e</sub> | 186.5 | 190.0   | 185.0      | 188.0      | 180.0        | 183.0        | 180.0        | 174.0         |
|                         | Q <sub>3</sub> | 205.0 | 210.0   | 205.0      | 210.4      | 193.8        | 196.9        | 200.0        | 194.3         |
| E 製造業                   | Q <sub>1</sub> | 167.0 | 167.0   | 167.6      | 168.8      | 166.0        | 166.1        | 165.5        | 165.3         |
|                         | M <sub>e</sub> | 173.0 | 174.0   | 173.1      | 175.0      | 171.1        | 171.0        | 169.1        | 172.4         |
|                         | Q <sub>3</sub> | 180.0 | 182.6   | 180.0      | 181.0      | 178.9        | 178.3        | 179.4        | 175.0         |
| G 情報通信業                 | Q <sub>1</sub> | 170.0 | 171.0   | 170.0      | 173.1      | 168.0        | 168.0        | -            | 172.8         |
|                         | M <sub>e</sub> | 180.0 | 180.0   | 180.0      | 180.0      | 184.3        | 186.0        | ※ 196.5      | 176.3         |
|                         | Q <sub>3</sub> | 199.6 | 199.5   | 200.0      | 219.7      | 199.7        | 199.7        | -            | 185.0         |
| H 運輸業，郵便業               | Q <sub>1</sub> | 165.0 | 165.0   | 164.3      | 164.3      | 166.1        | 166.1        | 174.2        | 150.0         |
|                         | M <sub>e</sub> | 173.0 | 170.6   | 171.0      | 170.5      | 174.0        | 174.0        | 176.4        | 170.4         |
|                         | Q <sub>3</sub> | 180.0 | 180.0   | 180.9      | 178.9      | 181.5        | 181.5        | 181.0        | 178.0         |
| I 卸売業，小売業               | Q <sub>1</sub> | 167.0 | 167.2   | 170.0      | 169.5      | 166.3        | 165.3        | 170.0        | 158.4         |
|                         | M <sub>e</sub> | 175.0 | 175.0   | 176.9      | 176.0      | 173.9        | 173.0        | 176.0        | 165.0         |
|                         | Q <sub>3</sub> | 185.0 | 185.0   | 186.0      | 184.3      | 187.5        | 185.0        | 180.5        | 175.5         |
| J 金融業，保険業               | Q <sub>1</sub> | 161.0 | 157.8   | 162.5      | -          | 163.5        | 165.0        | -            | 164.5         |
|                         | M <sub>e</sub> | 165.8 | 161.0   | 166.9      | ※ 162.6    | 166.0        | 167.0        | ※ 196.0      | 171.4         |
|                         | Q <sub>3</sub> | 176.0 | 173.8   | 169.8      | -          | 173.2        | 173.3        | -            | 180.8         |
| K 不動産業，<br>物品賃貸業        | Q <sub>1</sub> | 165.0 | 164.5   | 170.0      | 175.0      | 168.8        | 167.5        | 170.0        | 162.0         |
|                         | M <sub>e</sub> | 178.6 | 175.8   | 185.0      | 190.0      | 176.8        | 174.9        | 175.0        | 164.0         |
|                         | Q <sub>3</sub> | 200.0 | 200.0   | 211.2      | 211.2      | 186.7        | 183.1        | 177.5        | 164.3         |
| L 学術研究，専門・<br>技術サービス業   | Q <sub>1</sub> | 170.0 | 170.0   | 173.9      | 174.1      | 164.4        | 165.7        | 168.3        | 165.0         |
|                         | M <sub>e</sub> | 180.0 | 180.0   | 185.0      | 181.5      | 175.0        | 175.0        | 176.0        | 171.3         |
|                         | Q <sub>3</sub> | 190.0 | 190.0   | 190.0      | 192.6      | 200.2        | 208.1        | 180.0        | 174.5         |
| M 宿泊業，飲食<br>サービス業       | Q <sub>1</sub> | 170.2 | 175.0   | 170.5      | 170.5      | 161.5        | 159.0        | 169.1        | 175.0         |
|                         | M <sub>e</sub> | 180.0 | 184.0   | 176.0      | 176.0      | 173.9        | 173.9        | 182.5        | 176.9         |
|                         | Q <sub>3</sub> | 200.0 | 205.0   | 199.9      | 200.0      | 192.0        | 192.0        | 182.5        | 180.0         |
| N 生活関連サービス<br>業，娯楽業     | Q <sub>1</sub> | 176.3 | 180.0   | 177.8      | 180.8      | 175.0        | 175.0        | 170.7        | 162.0         |
|                         | M <sub>e</sub> | 199.0 | 199.0   | 201.0      | 201.0      | 187.5        | 185.0        | 187.0        | 162.0         |
|                         | Q <sub>3</sub> | 201.0 | 200.6   | 201.0      | 206.0      | 203.3        | 200.0        | 200.0        | 175.0         |
| O 教育，学習支援業              | Q <sub>1</sub> | 160.0 | -       | -          | -          | -            | -            | -            | -             |
|                         | M <sub>e</sub> | 165.0 | ※ 202.1 | ※ 157.5    | ※ 157.5    | ※ 160.0      | ※ 160.0      | -            | ※ 170.0       |
|                         | Q <sub>3</sub> | 173.2 | -       | -          | -          | -            | -            | -            | -             |
| P 医療，福祉                 | Q <sub>1</sub> | 174.0 | 175.2   | 173.7      | 178.0      | 170.5        | 171.8        | 95.2         | 190.5         |
|                         | M <sub>e</sub> | 183.0 | 180.8   | 187.9      | 196.5      | 181.8        | 180.6        | 171.3        | 190.5         |
|                         | Q <sub>3</sub> | 198.1 | 190.3   | 201.0      | 201.0      | 197.7        | 197.0        | 194.1        | 196.6         |
| R サービス業<br>(他に分類されないもの) | Q <sub>1</sub> | 167.5 | 169.5   | 166.0      | 167.5      | 166.9        | 167.0        | 164.9        | 175.0         |
|                         | M <sub>e</sub> | 176.0 | 179.9   | 173.6      | 177.0      | 174.0        | 173.3        | 170.0        | 186.0         |
|                         | Q <sub>3</sub> | 190.0 | 193.5   | 183.6      | 190.0      | 180.0        | 180.0        | 175.8        | 192.0         |
| そ の 他                   | Q <sub>1</sub> | 165.6 | 168.0   | 170.1      | 170.7      | 165.0        | 165.0        | -            | 163.0         |
|                         | M <sub>e</sub> | 170.0 | 170.0   | 174.0      | 173.0      | 165.6        | 165.6        | ※ 171.5      | 167.7         |
|                         | Q <sub>3</sub> | 181.2 | 192.0   | 180.0      | 174.0      | 171.6        | 171.6        | -            | 183.7         |
| I T 関連産業                | Q <sub>1</sub> | 169.0 | 171.0   | 167.0      | 170.0      | 168.4        | 168.1        | 165.5        | 165.0         |
|                         | M <sub>e</sub> | 176.3 | 180.0   | 174.6      | 178.0      | 174.8        | 174.3        | 165.5        | 172.1         |
|                         | Q <sub>3</sub> | 190.0 | 195.0   | 181.9      | 185.0      | 188.0        | 187.1        | 169.0        | 182.8         |

第6表 産業別・規模別求人初任給(四分位数)

中 学

単位：千円

| 区 分                     |                | 計       | 29人以下   | 30～<br>99人 | 30～<br>49人 | 100～<br>499人 | 100～<br>299人 | 500～<br>999人 | 1,000人<br>以 上 |
|-------------------------|----------------|---------|---------|------------|------------|--------------|--------------|--------------|---------------|
| 計                       | Q <sub>1</sub> | 175.4   | 180.0   | -          | -          | -            | -            | -            | -             |
|                         | M <sub>e</sub> | 199.0   | 200.0   | -          | -          | -            | -            | -            | ※ 99.0        |
|                         | Q <sub>3</sub> | 203.8   | 205.0   | -          | -          | -            | -            | -            | -             |
| D 建設業                   | Q <sub>1</sub> | 198.0   | 198.0   | -          | -          | -            | -            | -            | -             |
|                         | M <sub>e</sub> | 200.0   | 200.0   | -          | -          | -            | -            | -            | -             |
|                         | Q <sub>3</sub> | 221.5   | 221.5   | -          | -          | -            | -            | -            | -             |
| E 製造業                   | Q <sub>1</sub> | -       | -       | -          | -          | -            | -            | -            | -             |
|                         | M <sub>e</sub> | ※ 144.7 | ※ 190.4 | -          | -          | -            | -            | -            | ※ 99.0        |
|                         | Q <sub>3</sub> | -       | -       | -          | -          | -            | -            | -            | -             |
| G 情報通信業                 | Q <sub>1</sub> | -       | -       | -          | -          | -            | -            | -            | -             |
|                         | M <sub>e</sub> | -       | -       | -          | -          | -            | -            | -            | -             |
|                         | Q <sub>3</sub> | -       | -       | -          | -          | -            | -            | -            | -             |
| H 運輸業，郵便業               | Q <sub>1</sub> | -       | -       | -          | -          | -            | -            | -            | -             |
|                         | M <sub>e</sub> | -       | -       | -          | -          | -            | -            | -            | -             |
|                         | Q <sub>3</sub> | -       | -       | -          | -          | -            | -            | -            | -             |
| I 卸売業，小売業               | Q <sub>1</sub> | -       | -       | -          | -          | -            | -            | -            | -             |
|                         | M <sub>e</sub> | -       | -       | -          | -          | -            | -            | -            | -             |
|                         | Q <sub>3</sub> | -       | -       | -          | -          | -            | -            | -            | -             |
| J 金融業，保険業               | Q <sub>1</sub> | -       | -       | -          | -          | -            | -            | -            | -             |
|                         | M <sub>e</sub> | -       | -       | -          | -          | -            | -            | -            | -             |
|                         | Q <sub>3</sub> | -       | -       | -          | -          | -            | -            | -            | -             |
| K 不動産業，<br>物品賃貸業        | Q <sub>1</sub> | -       | -       | -          | -          | -            | -            | -            | -             |
|                         | M <sub>e</sub> | -       | -       | -          | -          | -            | -            | -            | -             |
|                         | Q <sub>3</sub> | -       | -       | -          | -          | -            | -            | -            | -             |
| L 学術研究，専門・<br>技術サービス業   | Q <sub>1</sub> | -       | -       | -          | -          | -            | -            | -            | -             |
|                         | M <sub>e</sub> | -       | -       | -          | -          | -            | -            | -            | -             |
|                         | Q <sub>3</sub> | -       | -       | -          | -          | -            | -            | -            | -             |
| M 宿泊業，飲食<br>サービス業       | Q <sub>1</sub> | -       | -       | -          | -          | -            | -            | -            | -             |
|                         | M <sub>e</sub> | ※ 167.0 | ※ 167.0 | -          | -          | -            | -            | -            | -             |
|                         | Q <sub>3</sub> | -       | -       | -          | -          | -            | -            | -            | -             |
| N 生活関連サービス<br>業，娯楽業     | Q <sub>1</sub> | -       | -       | -          | -          | -            | -            | -            | -             |
|                         | M <sub>e</sub> | ※ 180.0 | ※ 180.0 | -          | -          | -            | -            | -            | -             |
|                         | Q <sub>3</sub> | -       | -       | -          | -          | -            | -            | -            | -             |
| O 教育，学習支援業              | Q <sub>1</sub> | -       | -       | -          | -          | -            | -            | -            | -             |
|                         | M <sub>e</sub> | -       | -       | -          | -          | -            | -            | -            | -             |
|                         | Q <sub>3</sub> | -       | -       | -          | -          | -            | -            | -            | -             |
| P 医療，福祉                 | Q <sub>1</sub> | -       | -       | -          | -          | -            | -            | -            | -             |
|                         | M <sub>e</sub> | ※ 205.0 | ※ 205.0 | -          | -          | -            | -            | -            | -             |
|                         | Q <sub>3</sub> | -       | -       | -          | -          | -            | -            | -            | -             |
| R サービス業<br>(他に分類されないもの) | Q <sub>1</sub> | -       | -       | -          | -          | -            | -            | -            | -             |
|                         | M <sub>e</sub> | -       | -       | -          | -          | -            | -            | -            | -             |
|                         | Q <sub>3</sub> | -       | -       | -          | -          | -            | -            | -            | -             |
| そ の 他                   | Q <sub>1</sub> | -       | -       | -          | -          | -            | -            | -            | -             |
|                         | M <sub>e</sub> | -       | -       | -          | -          | -            | -            | -            | -             |
|                         | Q <sub>3</sub> | -       | -       | -          | -          | -            | -            | -            | -             |
| I T 関連産業                | Q <sub>1</sub> | -       | -       | -          | -          | -            | -            | -            | -             |
|                         | M <sub>e</sub> | -       | -       | -          | -          | -            | -            | -            | -             |
|                         | Q <sub>3</sub> | -       | -       | -          | -          | -            | -            | -            | -             |

第7表 産業別・職業別求人初任給(四分位数)

## 大学・短大

単位：千円

| 区 分                     |                | 大 学   |       |       |         |         | 短 大   |       |       |       |         |
|-------------------------|----------------|-------|-------|-------|---------|---------|-------|-------|-------|-------|---------|
|                         |                | 計     | 専門・技術 | 事 務   | 販 売     | その他     | 計     | 専門・技術 | 事 務   | 販 売   | その他     |
| 計                       | Q <sub>1</sub> | 200.0 | 201.6 | 194.0 | 195.0   | 195.0   | 184.0 | 186.0 | 180.0 | 180.7 | 184.6   |
|                         | M <sub>e</sub> | 210.0 | 212.1 | 204.2 | 206.4   | 205.0   | 195.0 | 198.0 | 190.0 | 190.0 | 195.0   |
|                         | Q <sub>3</sub> | 220.0 | 224.0 | 216.0 | 220.0   | 217.0   | 210.0 | 210.0 | 200.3 | 204.0 | 210.0   |
| D 建設業                   | Q <sub>1</sub> | 205.0 | 210.0 | 205.0 | 203.0   | 204.2   | 195.0 | 195.0 | 195.0 | 190.0 | 196.0   |
|                         | M <sub>e</sub> | 217.1 | 220.0 | 210.0 | 213.0   | 220.0   | 201.0 | 200.0 | 200.7 | 197.6 | 210.0   |
|                         | Q <sub>3</sub> | 233.4 | 234.3 | 225.3 | 229.0   | 235.0   | 220.0 | 218.5 | 225.3 | 210.0 | 223.4   |
| E 製造業                   | Q <sub>1</sub> | 203.5 | 205.0 | 200.0 | 205.0   | 200.0   | 180.6 | 183.8 | 179.6 | 180.5 | 182.7   |
|                         | M <sub>e</sub> | 210.0 | 211.7 | 210.0 | 213.6   | 205.3   | 190.0 | 190.0 | 185.0 | 190.0 | 188.0   |
|                         | Q <sub>3</sub> | 222.9 | 224.0 | 221.0 | 226.0   | 214.5   | 195.8 | 198.0 | 192.0 | 200.0 | 195.0   |
| G 情報通信業                 | Q <sub>1</sub> | 200.0 | 200.0 | 191.0 | 201.0   | 210.0   | 184.0 | 184.0 | 180.0 | 188.0 | 200.0   |
|                         | M <sub>e</sub> | 210.0 | 210.0 | 200.0 | 215.0   | 220.0   | 194.0 | 194.0 | 190.0 | 202.5 | 224.0   |
|                         | Q <sub>3</sub> | 220.0 | 220.0 | 212.1 | 225.0   | 224.0   | 205.0 | 205.0 | 200.0 | 214.0 | 227.0   |
| H 運輸業，郵便業               | Q <sub>1</sub> | 194.0 | 203.9 | 196.2 | 204.0   | 175.2   | 182.0 | 179.2 | 182.0 | 177.1 | 184.3   |
|                         | M <sub>e</sub> | 203.9 | 205.3 | 210.0 | 210.0   | 198.0   | 190.0 | 181.1 | 190.8 | 186.3 | 190.4   |
|                         | Q <sub>3</sub> | 210.0 | 212.3 | 210.0 | 219.2   | 204.4   | 200.0 | 182.9 | 200.0 | 194.9 | 202.9   |
| I 卸売業，小売業               | Q <sub>1</sub> | 195.0 | 203.7 | 195.0 | 193.5   | 197.4   | 180.0 | 185.0 | 179.7 | 180.0 | 183.0   |
|                         | M <sub>e</sub> | 204.0 | 215.0 | 202.5 | 202.6   | 205.2   | 190.0 | 193.7 | 185.0 | 190.0 | 190.5   |
|                         | Q <sub>3</sub> | 217.7 | 221.4 | 215.5 | 215.0   | 219.0   | 199.0 | 211.3 | 195.0 | 199.0 | 197.0   |
| J 金融業，保険業               | Q <sub>1</sub> | 181.0 | -     | 167.0 | 181.0   | -       | 181.0 | -     | 178.0 | 181.0 | -       |
|                         | M <sub>e</sub> | 185.8 | -     | 192.0 | 184.2   | -       | 184.2 | -     | 182.2 | 184.2 | -       |
|                         | Q <sub>3</sub> | 215.0 | -     | 220.0 | 187.4   | -       | 195.7 | -     | 194.2 | 193.7 | -       |
| K 不動産業，<br>物品賃貸業        | Q <sub>1</sub> | 200.0 | 215.0 | 185.8 | 205.0   | 207.0   | 190.0 | 207.5 | 174.1 | 200.0 | 195.5   |
|                         | M <sub>e</sub> | 215.0 | 225.0 | 195.0 | 220.0   | 217.0   | 207.0 | 225.0 | 190.0 | 213.6 | 217.0   |
|                         | Q <sub>3</sub> | 227.2 | 230.0 | 207.0 | 235.0   | 217.0   | 220.0 | 225.0 | 195.0 | 227.2 | 217.0   |
| L 学術研究，専門・<br>技術サービス業   | Q <sub>1</sub> | 200.0 | 205.0 | 200.0 | 185.0   | 202.5   | 180.0 | 186.0 | 180.0 | 175.0 | 184.5   |
|                         | M <sub>e</sub> | 210.0 | 215.0 | 203.0 | 205.0   | 207.5   | 195.0 | 195.0 | 197.0 | 185.0 | 195.0   |
|                         | Q <sub>3</sub> | 220.0 | 225.0 | 220.0 | 215.0   | 217.4   | 210.0 | 218.5 | 210.0 | 200.0 | 200.0   |
| M 宿泊業，飲食<br>サービス業       | Q <sub>1</sub> | 190.0 | -     | 200.0 | 205.0   | 190.0   | 179.6 | -     | 187.0 | 194.0 | 176.8   |
|                         | M <sub>e</sub> | 205.0 | -     | 205.0 | 209.7   | 205.0   | 196.7 | -     | 195.0 | 195.0 | 199.7   |
|                         | Q <sub>3</sub> | 220.0 | -     | 205.2 | 215.6   | 220.0   | 209.6 | -     | 200.0 | 195.0 | 210.0   |
| N 生活関連サービス<br>業，娯楽業     | Q <sub>1</sub> | 190.5 | 190.0 | 183.3 | 209.6   | 200.0   | 189.6 | 190.0 | 176.3 | 197.0 | 195.0   |
|                         | M <sub>e</sub> | 200.0 | 200.0 | 194.0 | 220.0   | 206.4   | 200.0 | 194.0 | 190.3 | 220.0 | 208.0   |
|                         | Q <sub>3</sub> | 220.0 | 209.0 | 200.0 | 220.6   | 223.4   | 211.2 | 200.0 | 199.3 | 227.3 | 222.5   |
| O 教育，学習支援業              | Q <sub>1</sub> | 185.0 | 185.0 | 179.0 | 185.0   | -       | 185.0 | 185.0 | 168.0 | 170.0 | -       |
|                         | M <sub>e</sub> | 210.0 | 215.4 | 204.7 | 186.2   | ※ 200.0 | 200.0 | 213.5 | 170.0 | 170.7 | ※ 200.0 |
|                         | Q <sub>3</sub> | 220.0 | 223.7 | 215.3 | 189.4   | -       | 215.4 | 223.0 | 205.8 | 174.8 | -       |
| P 医療，福祉                 | Q <sub>1</sub> | 198.1 | 210.0 | 185.0 | 196.5   | 198.0   | 189.8 | 200.2 | 178.0 | 200.0 | 189.8   |
|                         | M <sub>e</sub> | 210.0 | 220.0 | 200.0 | 200.0   | 205.0   | 200.8 | 220.0 | 187.0 | 200.0 | 198.0   |
|                         | Q <sub>3</sub> | 220.0 | 246.0 | 211.0 | 202.0   | 214.5   | 215.0 | 240.0 | 200.0 | 200.0 | 214.5   |
| R サービス業<br>(他に分類されないもの) | Q <sub>1</sub> | 193.5 | 200.0 | 192.2 | 195.0   | 190.0   | 183.8 | 190.0 | 180.0 | 190.0 | 180.0   |
|                         | M <sub>e</sub> | 205.6 | 210.0 | 204.2 | 212.0   | 200.0   | 194.8 | 195.0 | 193.4 | 201.7 | 190.0   |
|                         | Q <sub>3</sub> | 219.5 | 217.0 | 221.5 | 230.0   | 212.0   | 209.1 | 206.5 | 210.0 | 210.9 | 200.0   |
| そ の 他                   | Q <sub>1</sub> | 194.6 | 206.3 | 188.0 | -       | 185.5   | 176.4 | 190.8 | 165.0 | -     | 180.6   |
|                         | M <sub>e</sub> | 206.0 | 222.0 | 203.5 | ※ 211.0 | 200.0   | 190.0 | 190.8 | 175.0 | -     | 190.0   |
|                         | Q <sub>3</sub> | 218.7 | 228.9 | 215.7 | -       | 207.5   | 190.8 | 212.7 | 175.0 | -     | 190.2   |
| I T 関連産業                | Q <sub>1</sub> | 200.0 | 200.0 | 193.8 | 200.2   | 201.4   | 184.5 | 184.5 | 180.0 | 185.1 | 190.0   |
|                         | M <sub>e</sub> | 210.0 | 210.0 | 204.0 | 210.0   | 209.2   | 192.2 | 193.0 | 190.0 | 194.0 | 191.5   |
|                         | Q <sub>3</sub> | 220.0 | 220.0 | 215.0 | 222.8   | 223.8   | 205.0 | 205.0 | 200.0 | 211.2 | 200.3   |



第8表 産業別・職業別求人初任給(四分位数)

## 専修・高校

単位：千円

| 区 分                     |                | 専 修   |         |         |         |         | 高 校   |         |         |         |         |         |
|-------------------------|----------------|-------|---------|---------|---------|---------|-------|---------|---------|---------|---------|---------|
|                         |                | 計     | 専門・技術   | 事 務     | 販 売     | その他     | 計     | 専門・技術   | 事 務     | 販 売     | 技 能     | その他     |
| 計                       | Q <sub>1</sub> | 183.8 | 185.0   | 180.0   | 180.0   | 183.0   | 169.0 | 170.0   | 165.8   | 167.5   | 168.0   | 173.2   |
|                         | M <sub>e</sub> | 195.0 | 198.0   | 190.0   | 190.0   | 195.0   | 178.0 | 180.0   | 173.2   | 176.0   | 176.0   | 181.0   |
|                         | Q <sub>3</sub> | 209.8 | 210.0   | 200.3   | 202.5   | 210.1   | 191.0 | 194.6   | 183.0   | 190.0   | 190.0   | 200.0   |
| D 建設業                   | Q <sub>1</sub> | 190.0 | 192.0   | 195.0   | 190.0   | 189.5   | 176.8 | 175.2   | 172.9   | 180.0   | 177.9   | 180.0   |
|                         | M <sub>e</sub> | 200.0 | 200.0   | 202.0   | 197.6   | 201.3   | 186.5 | 185.0   | 181.0   | 192.5   | 190.0   | 190.5   |
|                         | Q <sub>3</sub> | 220.0 | 218.0   | 220.0   | 217.5   | 220.0   | 205.0 | 200.0   | 194.1   | 210.0   | 212.8   | 200.0   |
| E 製造業                   | Q <sub>1</sub> | 180.0 | 179.3   | 179.1   | 180.0   | 180.0   | 167.0 | 165.5   | 167.0   | 165.5   | 167.0   | 177.1   |
|                         | M <sub>e</sub> | 187.0 | 186.9   | 184.0   | 190.0   | 185.3   | 173.0 | 171.2   | 172.5   | 173.1   | 173.0   | 183.6   |
|                         | Q <sub>3</sub> | 195.0 | 195.0   | 194.3   | 200.0   | 200.2   | 180.0 | 180.0   | 177.4   | 179.0   | 180.0   | 191.8   |
| G 情報通信業                 | Q <sub>1</sub> | 183.5 | 183.0   | 180.0   | 188.0   | 190.0   | 170.0 | 170.0   | 164.0   | 194.0   | 176.0   | -       |
|                         | M <sub>e</sub> | 192.9 | 192.7   | 190.0   | 200.0   | 221.7   | 180.0 | 180.0   | 170.0   | 199.5   | 187.6   | ※ 200.0 |
|                         | Q <sub>3</sub> | 203.0 | 202.4   | 200.0   | 210.5   | 224.0   | 199.6 | 195.0   | 187.5   | 207.5   | 210.0   | -       |
| H 運輸業，郵便業               | Q <sub>1</sub> | 180.1 | -       | 182.0   | 177.3   | 178.3   | 165.0 | 168.0   | 168.0   | 172.6   | 163.9   | 170.0   |
|                         | M <sub>e</sub> | 186.0 | ※ 179.9 | 188.0   | 186.3   | 189.4   | 173.0 | 170.1   | 174.0   | 176.4   | 170.2   | 176.5   |
|                         | Q <sub>3</sub> | 200.0 | -       | 200.0   | 197.5   | 205.0   | 180.0 | 177.9   | 181.5   | 185.4   | 180.0   | 187.4   |
| I 卸売業，小売業               | Q <sub>1</sub> | 180.0 | 187.3   | 180.0   | 177.6   | 186.3   | 167.0 | 165.6   | 167.0   | 165.0   | 168.7   | 168.0   |
|                         | M <sub>e</sub> | 190.0 | 194.3   | 188.0   | 189.5   | 191.0   | 175.0 | 175.0   | 173.2   | 175.0   | 175.5   | 175.8   |
|                         | Q <sub>3</sub> | 199.0 | 206.9   | 200.0   | 198.0   | 198.0   | 185.0 | 186.0   | 180.0   | 185.0   | 187.5   | 188.4   |
| J 金融業，保険業               | Q <sub>1</sub> | 188.9 | -       | 179.6   | 208.0   | -       | 161.0 | -       | 161.0   | -       | -       | -       |
|                         | M <sub>e</sub> | 200.0 | -       | 187.8   | 212.8   | -       | 165.8 | -       | 165.8   | ※ 222.0 | ※ 141.4 | -       |
|                         | Q <sub>3</sub> | 211.7 | -       | 192.5   | 222.0   | -       | 176.0 | -       | 175.0   | -       | -       | -       |
| K 不動産業，<br>物品賃貸業        | Q <sub>1</sub> | 197.8 | 210.0   | 170.0   | 200.0   | 206.3   | 165.0 | 160.0   | 165.0   | 200.3   | 180.1   | 174.8   |
|                         | M <sub>e</sub> | 210.0 | 225.0   | 190.0   | 212.7   | 217.0   | 178.6 | 164.0   | 176.3   | 210.0   | 198.0   | 175.8   |
|                         | Q <sub>3</sub> | 225.0 | 225.0   | 190.0   | 225.4   | 217.0   | 200.0 | 170.0   | 189.3   | 220.0   | 211.2   | 181.6   |
| L 学術研究，専門・<br>技術サービス業   | Q <sub>1</sub> | 180.0 | 185.0   | 180.0   | 175.0   | 184.8   | 170.0 | 171.7   | 170.0   | 165.0   | 170.0   | 170.4   |
|                         | M <sub>e</sub> | 194.0 | 194.0   | 196.5   | 185.0   | 200.0   | 180.0 | 180.0   | 180.0   | 175.0   | 180.0   | 180.0   |
|                         | Q <sub>3</sub> | 205.0 | 212.5   | 210.0   | 200.0   | 202.5   | 190.0 | 190.7   | 190.0   | 190.0   | 190.0   | 191.9   |
| M 宿泊業，飲食<br>サービス業       | Q <sub>1</sub> | 175.0 | -       | 188.0   | 193.0   | 175.0   | 170.2 | 172.9   | 173.8   | 173.4   | 165.9   | 170.2   |
|                         | M <sub>e</sub> | 191.0 | -       | 195.0   | 195.0   | 190.0   | 180.0 | 185.0   | 179.0   | 180.0   | 176.9   | 180.0   |
|                         | Q <sub>3</sub> | 205.0 | -       | 200.0   | 195.0   | 205.0   | 200.0 | 197.0   | 197.4   | 189.2   | 183.2   | 200.0   |
| N 生活関連サービス<br>業，娯楽業     | Q <sub>1</sub> | 190.0 | 192.0   | 178.8   | 199.0   | 190.0   | 176.3 | 170.0   | 167.9   | 184.2   | 175.9   | 177.1   |
|                         | M <sub>e</sub> | 200.0 | 200.0   | 192.0   | 220.0   | 203.6   | 199.0 | 179.0   | 179.5   | 200.0   | 199.2   | 200.0   |
|                         | Q <sub>3</sub> | 210.0 | 200.0   | 200.0   | 220.6   | 212.0   | 201.0 | 191.0   | 201.0   | 207.0   | 201.0   | 203.0   |
| O 教育，学習支援業              | Q <sub>1</sub> | 185.0 | 191.0   | 168.0   | -       | -       | 160.0 | -       | -       | -       | -       | -       |
|                         | M <sub>e</sub> | 200.0 | 214.6   | 170.0   | ※ 175.5 | ※ 200.0 | 165.0 | ※ 230.0 | ※ 164.8 | -       | -       | ※ 162.5 |
|                         | Q <sub>3</sub> | 215.4 | 224.3   | 206.0   | -       | -       | 173.2 | -       | -       | -       | -       | -       |
| P 医療，福祉                 | Q <sub>1</sub> | 189.8 | 201.2   | 178.0   | -       | 189.8   | 174.0 | 167.9   | 153.0   | -       | 154.5   | 176.6   |
|                         | M <sub>e</sub> | 204.6 | 220.0   | 188.0   | ※ 199.0 | 198.1   | 183.0 | 179.5   | 160.0   | ※ 185.0 | 161.0   | 185.0   |
|                         | Q <sub>3</sub> | 218.0 | 242.5   | 202.5   | -       | 214.5   | 198.1 | 189.0   | 176.5   | -       | 170.0   | 200.1   |
| R サービス業<br>(他に分類されないもの) | Q <sub>1</sub> | 180.0 | 187.0   | 180.0   | 190.4   | 180.0   | 167.5 | 165.7   | 160.3   | 178.7   | 165.6   | 170.0   |
|                         | M <sub>e</sub> | 192.5 | 192.4   | 190.5   | 202.9   | 190.3   | 176.0 | 178.5   | 172.3   | 198.1   | 171.8   | 180.0   |
|                         | Q <sub>3</sub> | 206.3 | 203.1   | 208.1   | 213.2   | 200.0   | 190.0 | 181.9   | 185.0   | 210.0   | 180.0   | 190.0   |
| そ の 他                   | Q <sub>1</sub> | 175.6 | 180.1   | -       | -       | -       | 165.6 | 165.2   | 162.2   | -       | 165.2   | 168.0   |
|                         | M <sub>e</sub> | 180.1 | 183.6   | ※ 167.5 | -       | ※ 177.2 | 170.0 | 169.5   | 166.2   | -       | 171.3   | 169.0   |
|                         | Q <sub>3</sub> | 180.4 | 191.5   | -       | -       | -       | 181.2 | 173.0   | 174.5   | -       | 184.3   | 182.2   |
| I T 関連産業                | Q <sub>1</sub> | 184.0 | 183.5   | 180.0   | 188.0   | 190.0   | 169.0 | 168.9   | 165.0   | 175.0   | 168.0   | 176.4   |
|                         | M <sub>e</sub> | 191.6 | 192.3   | 190.0   | 194.0   | 191.0   | 176.3 | 180.0   | 170.0   | 181.5   | 174.6   | 192.9   |
|                         | Q <sub>3</sub> | 202.4 | 202.4   | 200.0   | 212.0   | 200.3   | 190.0 | 190.0   | 186.0   | 196.1   | 185.0   | 200.0   |

第9表 職業別・規模別求人初任給(四分位数)

大 学

単位:千円

| 区 分       |                | 計     | 29人以下 | 30～   |            | 100～  |              | 500～  | 1,000人 |
|-----------|----------------|-------|-------|-------|------------|-------|--------------|-------|--------|
|           |                |       |       | 99人   | 30～<br>49人 | 499人  | 100～<br>299人 |       |        |
| 計         | Q <sub>1</sub> | 200.0 | 195.0 | 200.0 | 200.0      | 200.0 | 200.0        | 195.0 | 198.3  |
|           | M <sub>e</sub> | 210.0 | 205.2 | 210.0 | 210.0      | 210.0 | 209.3        | 212.1 | 210.0  |
|           | Q <sub>3</sub> | 220.0 | 220.0 | 221.1 | 222.0      | 220.0 | 220.0        | 225.1 | 222.5  |
| 専 門 ・ 技 術 | Q <sub>1</sub> | 201.6 | 200.0 | 202.2 | 202.6      | 203.5 | 200.8        | 212.6 | 210.0  |
|           | M <sub>e</sub> | 212.1 | 211.0 | 212.0 | 212.1      | 213.0 | 211.7        | 220.0 | 220.0  |
|           | Q <sub>3</sub> | 224.0 | 223.5 | 222.8 | 222.0      | 225.0 | 224.0        | 237.0 | 237.8  |
| 事 務       | Q <sub>1</sub> | 194.0 | 196.5 | 195.0 | 195.0      | 190.4 | 190.0        | 185.0 | 185.2  |
|           | M <sub>e</sub> | 204.2 | 203.6 | 205.0 | 209.4      | 205.0 | 203.8        | 196.1 | 200.0  |
|           | Q <sub>3</sub> | 216.0 | 215.0 | 220.0 | 221.2      | 215.0 | 214.8        | 212.4 | 221.3  |
| 販 売       | Q <sub>1</sub> | 195.0 | 190.0 | 202.4 | 201.6      | 202.0 | 200.4        | 203.5 | 201.4  |
|           | M <sub>e</sub> | 206.4 | 200.0 | 210.5 | 210.0      | 210.0 | 210.0        | 216.2 | 211.0  |
|           | Q <sub>3</sub> | 220.0 | 220.0 | 225.0 | 221.8      | 226.0 | 220.0        | 226.0 | 219.2  |
| そ の 他     | Q <sub>1</sub> | 195.0 | 193.6 | 198.1 | 198.1      | 195.0 | 195.1        | 198.0 | 190.0  |
|           | M <sub>e</sub> | 205.0 | 205.0 | 206.7 | 208.0      | 204.8 | 204.0        | 205.0 | 205.0  |
|           | Q <sub>3</sub> | 217.0 | 215.0 | 220.0 | 222.0      | 216.2 | 216.2        | 218.3 | 211.0  |

第10表 職業別・規模別求人初任給(四分位数)

短 大

単位:千円

| 区 分       |                | 計     | 29人以下 | 30～   |            | 100～  |              | 500～  | 1,000人 |
|-----------|----------------|-------|-------|-------|------------|-------|--------------|-------|--------|
|           |                |       |       | 99人   | 30～<br>49人 | 499人  | 100～<br>299人 |       |        |
| 計         | Q <sub>1</sub> | 184.0 | 184.0 | 185.0 | 185.0      | 182.7 | 183.5        | 181.1 | 180.0  |
|           | M <sub>e</sub> | 195.0 | 195.0 | 195.0 | 195.0      | 190.6 | 190.8        | 190.0 | 191.5  |
|           | Q <sub>3</sub> | 210.0 | 210.0 | 210.0 | 210.0      | 204.9 | 205.0        | 206.8 | 205.0  |
| 専 門 ・ 技 術 | Q <sub>1</sub> | 186.0 | 188.6 | 185.6 | 185.0      | 185.0 | 184.8        | 185.0 | 190.8  |
|           | M <sub>e</sub> | 198.0 | 200.0 | 195.0 | 196.0      | 195.0 | 195.0        | 187.5 | 195.0  |
|           | Q <sub>3</sub> | 210.0 | 211.0 | 210.0 | 210.0      | 207.0 | 208.0        | 194.0 | 215.0  |
| 事 務       | Q <sub>1</sub> | 180.0 | 180.6 | 181.3 | 182.4      | 177.5 | 177.4        | 171.0 | 171.0  |
|           | M <sub>e</sub> | 190.0 | 190.0 | 194.0 | 194.6      | 185.0 | 185.3        | 183.0 | 179.8  |
|           | Q <sub>3</sub> | 200.3 | 202.9 | 205.0 | 206.6      | 197.0 | 199.8        | 200.0 | 191.5  |
| 販 売       | Q <sub>1</sub> | 180.7 | 180.0 | 184.0 | 184.0      | 185.0 | 185.0        | 182.0 | 172.0  |
|           | M <sub>e</sub> | 190.0 | 190.0 | 195.0 | 194.0      | 190.8 | 191.5        | 192.5 | 187.4  |
|           | Q <sub>3</sub> | 204.0 | 202.9 | 205.0 | 204.0      | 203.9 | 203.4        | 223.8 | 202.0  |
| そ の 他     | Q <sub>1</sub> | 184.6 | 184.0 | 186.0 | 189.8      | 184.0 | 184.0        | 182.0 | 180.0  |
|           | M <sub>e</sub> | 195.0 | 197.4 | 197.5 | 199.0      | 191.2 | 190.1        | 192.0 | 193.7  |
|           | Q <sub>3</sub> | 210.0 | 214.5 | 210.1 | 219.8      | 202.0 | 201.3        | 215.9 | 203.9  |

第11表 職業別・規模別求人初任給(四分位数)

専修

単位：千円

| 区 分       |                | 計     | 29人以下 | 30～   |            | 100～  |              | 500～  | 1,000人 |
|-----------|----------------|-------|-------|-------|------------|-------|--------------|-------|--------|
|           |                |       |       | 99人   | 30～<br>49人 | 499人  | 100～<br>299人 |       |        |
| 計         | Q <sub>1</sub> | 183.8 | 183.0 | 185.0 | 186.8      | 182.8 | 184.0        | 181.1 | 177.7  |
|           | M <sub>e</sub> | 195.0 | 195.0 | 195.0 | 197.0      | 192.8 | 194.7        | 194.0 | 190.0  |
|           | Q <sub>3</sub> | 209.8 | 210.0 | 208.0 | 210.0      | 205.0 | 205.5        | 212.9 | 205.0  |
| 専 門 ・ 技 術 | Q <sub>1</sub> | 185.0 | 185.0 | 185.0 | 185.0      | 184.5 | 184.5        | 185.0 | 180.1  |
|           | M <sub>e</sub> | 198.0 | 200.0 | 195.0 | 197.0      | 195.0 | 197.2        | 196.9 | 205.0  |
|           | Q <sub>3</sub> | 210.0 | 213.5 | 205.9 | 206.0      | 208.5 | 208.5        | 215.2 | 215.0  |
| 事 務       | Q <sub>1</sub> | 180.0 | 181.1 | 181.6 | 183.2      | 178.0 | 177.7        | 170.6 | 169.7  |
|           | M <sub>e</sub> | 190.0 | 191.1 | 193.3 | 200.0      | 185.0 | 190.0        | 181.0 | 177.7  |
|           | Q <sub>3</sub> | 200.3 | 205.0 | 200.3 | 205.6      | 200.0 | 200.0        | 192.5 | 193.5  |
| 販 売       | Q <sub>1</sub> | 180.0 | 180.0 | 183.8 | 185.0      | 187.1 | 187.1        | 188.7 | 172.0  |
|           | M <sub>e</sub> | 190.0 | 190.0 | 194.2 | 194.0      | 195.0 | 195.5        | 195.0 | 183.3  |
|           | Q <sub>3</sub> | 202.5 | 200.0 | 203.0 | 204.0      | 210.0 | 210.0        | 225.7 | 200.0  |
| そ の 他     | Q <sub>1</sub> | 183.0 | 180.0 | 185.0 | 189.8      | 184.0 | 184.0        | 180.0 | 180.3  |
|           | M <sub>e</sub> | 195.0 | 196.0 | 198.0 | 198.6      | 192.0 | 191.3        | 200.8 | 199.1  |
|           | Q <sub>3</sub> | 210.1 | 214.5 | 211.0 | 219.8      | 202.0 | 202.0        | 214.9 | 204.6  |

第12表 職業別・規模別求人初任給(四分位数)

高 校

単位：千円

| 区 分        |                | 計     | 29人以下 | 30～   |            | 100～  |              | 500～    | 1,000人 |
|------------|----------------|-------|-------|-------|------------|-------|--------------|---------|--------|
|            |                |       |       | 99人   | 30～<br>49人 | 499人  | 100～<br>299人 |         |        |
| 計          | Q <sub>1</sub> | 169.0 | 170.0 | 169.9 | 170.0      | 166.7 | 166.7        | 167.0   | 164.0  |
|            | M <sub>e</sub> | 178.0 | 180.0 | 177.4 | 180.0      | 175.0 | 175.0        | 176.4   | 174.5  |
|            | Q <sub>3</sub> | 191.0 | 195.0 | 191.0 | 195.0      | 187.3 | 186.8        | 182.5   | 185.0  |
| 専 門 ・ 技 術  | Q <sub>1</sub> | 170.0 | 170.0 | 170.9 | 172.8      | 168.3 | 169.6        | 165.8   | 164.5  |
|            | M <sub>e</sub> | 180.0 | 180.4 | 180.0 | 181.4      | 176.5 | 180.0        | 180.0   | 173.0  |
|            | Q <sub>3</sub> | 194.6 | 199.7 | 191.6 | 200.0      | 190.0 | 192.4        | 200.0   | 190.0  |
| 事 務        | Q <sub>1</sub> | 165.8 | 169.9 | 164.5 | 165.0      | 165.1 | 165.0        | 160.0   | 165.0  |
|            | M <sub>e</sub> | 173.2 | 176.1 | 172.0 | 173.0      | 170.0 | 170.0        | 168.6   | 174.0  |
|            | Q <sub>3</sub> | 183.0 | 187.0 | 180.1 | 181.0      | 179.7 | 179.5        | 180.0   | 178.0  |
| 販 売        | Q <sub>1</sub> | 167.5 | 165.5 | 174.0 | 175.2      | 167.8 | 164.9        | 171.8   | 158.4  |
|            | M <sub>e</sub> | 176.0 | 175.8 | 180.0 | 180.0      | 175.7 | 175.0        | 176.5   | 164.0  |
|            | Q <sub>3</sub> | 190.0 | 189.8 | 198.0 | 193.7      | 195.0 | 193.0        | 187.8   | 177.0  |
| 技 能        | Q <sub>1</sub> | 168.0 | 170.0 | 168.0 | 169.0      | 166.1 | 166.1        | 165.9   | 162.0  |
|            | M <sub>e</sub> | 176.0 | 180.0 | 175.0 | 176.0      | 172.8 | 172.5        | 174.3   | 172.0  |
|            | Q <sub>3</sub> | 190.0 | 196.7 | 189.0 | 190.0      | 180.7 | 180.9        | 178.0   | 176.9  |
| そ の 他      | Q <sub>1</sub> | 173.2 | 175.0 | 171.5 | 173.0      | 169.0 | 168.2        | 170.7   | 175.0  |
|            | M <sub>e</sub> | 181.0 | 182.4 | 181.0 | 183.6      | 180.0 | 179.5        | 180.0   | 187.0  |
|            | Q <sub>3</sub> | 200.0 | 200.0 | 201.0 | 201.0      | 192.2 | 193.1        | 186.9   | 194.6  |
| 自動車<br>運転者 | Q <sub>1</sub> | 174.2 | 176.5 | 171.0 | 170.0      | 174.0 | 174.2        | -       | -      |
|            | M <sub>e</sub> | 180.0 | 180.0 | 180.0 | 180.0      | 180.0 | 179.0        | ※ 236.1 | -      |
|            | Q <sub>3</sub> | 204.6 | 185.0 | 210.0 | 210.0      | 192.0 | 195.3        | -       | -      |
| 調理人<br>見習  | Q <sub>1</sub> | 180.0 | 190.0 | 175.6 | 183.6      | 178.0 | 175.4        | 182.5   | 171.6  |
|            | M <sub>e</sub> | 192.7 | 200.0 | 188.2 | 192.7      | 188.6 | 182.0        | 182.5   | 173.3  |
|            | Q <sub>3</sub> | 209.0 | 210.0 | 208.4 | 214.3      | 211.5 | 201.0        | 192.8   | 175.0  |
| 飲食物<br>給仕  | Q <sub>1</sub> | 170.9 | 177.0 | 170.5 | 170.5      | 174.3 | 175.0        | 166.0   | 180.0  |
|            | M <sub>e</sub> | 180.0 | 188.0 | 175.5 | 175.6      | 181.5 | 182.8        | 170.7   | 190.3  |
|            | Q <sub>3</sub> | 200.1 | 209.8 | 192.4 | 192.9      | 195.9 | 196.2        | 181.2   | 245.0  |

第13表 製造業内の業種別・規模別求人初任給(中位数)

大 学

単位:千円

| 区 分           | 計       | 29人以下   | 30～   | 100～    | 100～    | 500～    | 1,000人  |       |
|---------------|---------|---------|-------|---------|---------|---------|---------|-------|
|               |         |         | 99人   |         | 30～     |         |         | 499人  |
| 製 造 業 計       | 210.0   | 210.0   | 210.0 | 210.0   | 211.0   | 210.0   | 221.6   | 222.5 |
| 食 料 品 ・ た ば こ | 210.5   | 234.0   | 206.5 | ※ 213.0 | 207.7   | 211.2   | -       | 201.0 |
| 織 維 関 係       | 187.6   | ※ 192.6 | 185.0 | ※ 182.0 | -       | -       | -       | -     |
| 木 材 ・ 家 具     | ※ 200.4 | ※ 200.4 | -     | -       | -       | -       | -       | -     |
| パ ル プ ・ 出 版   | 210.0   | 201.5   | 210.5 | 210.5   | 209.9   | 209.5   | 228.0   | 224.8 |
| 化 学 関 係       | 211.8   | 206.7   | 216.4 | 200.7   | 213.7   | 211.2   | ※ 218.0 | -     |
| 窯 業 ・ 土 石     | 206.7   | 203.0   | 221.3 | 221.3   | ※ 227.0 | ※ 227.0 | -       | -     |
| 鉄 鋼           | 214.0   | ※ 200.0 | -     | -       | 222.5   | 222.5   | -       | -     |
| 非 鉄 金 属       | 204.7   | ※ 200.0 | 204.0 | 204.0   | ※ 222.7 | ※ 222.7 | -       | 205.4 |
| 金 属 製 品       | 210.0   | 216.1   | 210.0 | 212.3   | 209.9   | 209.3   | -       | -     |
| 一 般 機 械 器 具   | 210.0   | 214.0   | 210.0 | 212.0   | 214.8   | 212.3   | ※ 220.9 | -     |
| 電 気 機 械 器 具   | 213.0   | 213.0   | 210.0 | 210.0   | 211.7   | 211.6   | 224.5   | 225.3 |
| 輸 送 用 機 械 器 具 | 206.0   | 206.8   | 210.5 | ※ 210.0 | 205.0   | 205.0   | -       | 193.2 |
| そ の 他 の 製 造 業 | 208.0   | 195.6   | 208.0 | 208.0   | 202.5   | 202.5   | -       | -     |

第14表 製造業内の業種別・規模別求人初任給(中位数)

短 大

単位:千円

| 区 分           | 計       | 29人以下   | 30～     | 100～    | 100～    | 500～    | 1,000人  |         |
|---------------|---------|---------|---------|---------|---------|---------|---------|---------|
|               |         |         | 99人     |         | 30～     |         |         | 499人    |
| 製 造 業 計       | 190.0   | 190.0   | 190.0   | 187.5   | 187.2   | 187.2   | 187.5   | 188.4   |
| 食 料 品 ・ た ば こ | 195.0   | 208.5   | 180.0   | ※ 169.0 | 195.0   | 192.8   | -       | ※ 186.5 |
| 織 維 関 係       | 180.0   | ※ 186.4 | 180.0   | ※ 169.2 | -       | -       | -       | -       |
| 木 材 ・ 家 具     | ※ 185.5 | ※ 185.5 | -       | -       | -       | -       | -       | -       |
| パ ル プ ・ 出 版   | 190.0   | 186.0   | 195.0   | 192.0   | 199.0   | 199.0   | -       | ※ 194.0 |
| 化 学 関 係       | 184.0   | 186.9   | 194.0   | 180.6   | 184.0   | 184.0   | -       | -       |
| 窯 業 ・ 土 石     | 188.4   | 188.4   | ※ 182.2 | ※ 176.6 | ※ 207.0 | ※ 207.0 | -       | -       |
| 鉄 鋼           | 201.0   | ※ 186.4 | -       | -       | ※ 202.0 | ※ 202.0 | -       | -       |
| 非 鉄 金 属       | 190.0   | 190.0   | ※ 183.0 | ※ 183.0 | ※ 203.0 | ※ 203.0 | -       | 168.3   |
| 金 属 製 品       | 195.0   | 208.0   | 190.0   | 218.4   | 187.0   | 187.0   | -       | -       |
| 一 般 機 械 器 具   | 187.5   | 195.0   | 190.0   | 187.5   | 180.0   | 180.0   | ※ 182.0 | -       |
| 電 気 機 械 器 具   | 190.0   | 190.8   | 190.0   | 190.0   | 190.0   | 190.0   | 187.5   | 191.5   |
| 輸 送 用 機 械 器 具 | 195.0   | 184.0   | 200.0   | -       | 195.0   | 195.0   | -       | 175.1   |
| そ の 他 の 製 造 業 | 186.0   | 188.0   | 186.0   | 180.0   | ※ 186.3 | ※ 186.3 | -       | -       |

第15表 製造業内の業種別・規模別求人初任給(中位数)

専修

単位:千円

| 区 分           | 計       | 29人以下   | 30～     | 100～    | 100～    | 500～    | 1,000人  |         |
|---------------|---------|---------|---------|---------|---------|---------|---------|---------|
|               |         |         | 99人     |         |         |         |         | 30～     |
| 製 造 業 計       | 187.0   | 190.0   | 185.0   | 183.8   | 187.0   | 187.7   | ※ 212.5 | 168.3   |
| 食 料 品 ・ た ば こ | 182.2   | ※ 200.7 | 180.0   | ※ 169.0 | 193.9   | ※ 198.9 | -       | ※ 186.5 |
| 織 維 関 係       | 180.0   | ※ 187.1 | 180.0   | ※ 166.0 | -       | -       | -       | -       |
| 木 材 ・ 家 具     | ※ 185.5 | ※ 185.5 | -       | -       | -       | -       | -       | -       |
| パ ル プ ・ 出 版   | 188.0   | 186.0   | 191.5   | 188.0   | 199.0   | ※ 188.7 | -       | -       |
| 化 学 関 係       | 190.0   | 212.2   | 198.0   | ※ 190.0 | 184.0   | 184.0   | -       | -       |
| 窯 業 ・ 土 石     | 185.2   | 186.8   | ※ 180.0 | -       | -       | -       | -       | -       |
| 鉄 鋼           | ※ 192.3 | ※ 172.8 | -       | -       | ※ 202.0 | ※ 202.0 | -       | -       |
| 非 鉄 金 属       | 168.3   | ※ 190.0 | ※ 183.0 | ※ 183.0 | ※ 190.0 | ※ 190.0 | -       | 164.7   |
| 金 属 製 品       | 204.0   | 208.0   | 204.0   | 231.5   | ※ 189.0 | ※ 189.0 | -       | -       |
| 一 般 機 械 器 具   | 188.0   | 195.0   | 187.5   | 187.8   | 176.0   | 176.0   | -       | -       |
| 電 気 機 械 器 具   | 185.7   | 188.6   | 183.8   | 181.7   | 190.4   | 190.8   | ※ 212.5 | -       |
| 輸 送 用 機 械 器 具 | 181.0   | ※ 192.3 | 196.0   | -       | ※ 179.8 | ※ 179.8 | -       | 177.6   |
| そ の 他 の 製 造 業 | 182.5   | 184.0   | 180.0   | 180.0   | ※ 187.0 | ※ 187.0 | -       | -       |

第16表 製造業内の業種別・規模別求人初任給(中位数)

高 校

単位:千円

| 区 分           | 計     | 29人以下 | 30～     | 100～    | 100～  | 500～  | 1,000人  |         |
|---------------|-------|-------|---------|---------|-------|-------|---------|---------|
|               |       |       | 99人     |         |       |       |         | 30～     |
| 製 造 業 計       | 173.0 | 174.0 | 173.1   | 175.0   | 171.1 | 171.0 | 169.1   | 172.4   |
| 食 料 品 ・ た ば こ | 173.1 | 174.5 | 173.1   | 175.6   | 172.5 | 172.5 | 170.8   | 177.1   |
| 織 維 関 係       | 165.5 | 163.9 | ※ 170.9 | ※ 166.0 | 170.0 | 170.0 | -       | -       |
| 木 材 ・ 家 具     | 171.7 | 170.0 | ※ 179.0 | ※ 176.1 | 172.3 | 172.3 | -       | -       |
| パ ル プ ・ 出 版   | 173.0 | 175.5 | 174.0   | 172.8   | 171.0 | 170.0 | ※ 184.8 | 171.8   |
| 化 学 関 係       | 172.7 | 171.6 | 172.2   | 172.8   | 173.8 | 173.2 | ※ 199.1 | 174.6   |
| 窯 業 ・ 土 石     | 175.0 | 174.0 | 174.9   | 189.9   | 186.3 | 186.3 | -       | -       |
| 鉄 鋼           | 168.5 | 173.0 | 166.0   | 175.0   | 168.8 | 168.8 | -       | -       |
| 非 鉄 金 属       | 175.0 | 175.0 | 173.0   | 173.0   | 180.0 | 171.0 | ※ 168.6 | -       |
| 金 属 製 品       | 173.5 | 178.9 | 173.9   | 174.3   | 169.2 | 170.3 | -       | -       |
| 一 般 機 械 器 具   | 172.2 | 175.8 | 171.9   | 172.0   | 172.0 | 173.0 | 174.7   | 169.7   |
| 電 気 機 械 器 具   | 171.5 | 172.5 | 173.0   | 175.0   | 169.0 | 169.0 | 165.5   | 165.0   |
| 輸 送 用 機 械 器 具 | 172.2 | 174.3 | 175.0   | 182.0   | 169.4 | 169.8 | ※ 181.0 | 172.0   |
| そ の 他 の 製 造 業 | 180.0 | 182.5 | 183.6   | 183.6   | 175.3 | 175.6 | ※ 165.3 | ※ 175.0 |

第 17 表 製造業内の業種別・職業別求人初任給(中位数)

大学・短大

単位:千円

| 区 分     | 大 学     |         |         |         |         | 短 大     |         |         |         |         |
|---------|---------|---------|---------|---------|---------|---------|---------|---------|---------|---------|
|         | 計       | 専門・技術   | 事 務     | 販 売     | その他     | 計       | 専門・技術   | 事 務     | 販 売     | その他     |
| 製 造 業 計 | 210.0   | 211.7   | 210.0   | 213.6   | 205.3   | 190.0   | 190.0   | 185.0   | 190.0   | 188.0   |
| 食料品・たばこ | 210.5   | ※ 216.7 | 220.0   | 214.0   | 208.0   | 195.0   | ※ 195.0 | 195.0   | 195.0   | 187.6   |
| 繊維関係    | 187.6   | ※ 185.0 | ※ 187.5 | 202.0   | ※ 183.0 | 180.0   | ※ 180.0 | ※ 183.3 | ※ 196.1 | ※ 172.8 |
| 木材・家具   | ※ 200.4 | ※ 205.3 | -       | -       | ※ 198.0 | ※ 185.5 | -       | -       | -       | ※ 185.5 |
| パルプ・出版  | 210.0   | 212.6   | 201.8   | 217.0   | 195.0   | 190.0   | 194.0   | 181.0   | 211.0   | 175.0   |
| 化学関係    | 211.8   | 210.0   | 215.0   | 208.2   | 212.2   | 184.0   | 190.3   | 175.2   | 180.6   | 194.2   |
| 窯業・土石   | 206.7   | 224.2   | ※ 215.2 | 206.7   | 203.0   | 188.4   | 201.0   | -       | ※ 188.4 | 188.4   |
| 鉄 鋼     | 214.0   | ※ 231.0 | -       | -       | ※ 205.3 | 201.0   | -       | -       | -       | 201.0   |
| 非鉄金属    | 204.7   | ※ 203.4 | 210.7   | ※ 200.0 | 204.0   | 190.0   | ※ 175.5 | 190.0   | ※ 190.0 | 183.0   |
| 金属製品    | 210.0   | 214.6   | 204.0   | 210.0   | 210.0   | 195.0   | 208.0   | 184.0   | 192.1   | 192.0   |
| 一般機械器具  | 210.0   | 210.0   | 210.0   | 218.0   | 209.5   | 187.5   | 195.0   | 183.2   | 185.0   | 183.2   |
| 電気機械器具  | 213.0   | 213.0   | 214.9   | 213.0   | 208.0   | 190.0   | 190.0   | 189.2   | 190.8   | 190.0   |
| 輸送用機械器具 | 206.0   | 204.3   | 204.6   | 210.5   | 210.0   | 195.0   | 194.8   | 193.4   | 210.5   | 192.0   |
| その他の製造業 | 208.0   | 208.0   | 205.0   | 213.4   | 195.0   | 186.0   | 200.0   | ※ 189.0 | 180.0   | 188.0   |

第 18 表 製造業内の業種別・職業別求人初任給(中位数)

専修・高校

単位:千円

| 区 分     | 専 修     |         |         |         |         | 高 校   |         |         |         |       |         |
|---------|---------|---------|---------|---------|---------|-------|---------|---------|---------|-------|---------|
|         | 計       | 専門・技術   | 事 務     | 販 売     | その他     | 計     | 専門・技術   | 事 務     | 販 売     | 技 能   | その他     |
| 製 造 業 計 | 187.0   | 186.9   | 184.0   | 190.0   | 185.3   | 173.0 | 171.2   | 172.5   | 173.1   | 173.0 | 183.6   |
| 食料品・たばこ | 182.2   | ※ 217.5 | 195.0   | ※ 180.0 | 180.0   | 173.1 | 171.6   | 175.0   | 175.0   | 172.3 | 174.1   |
| 繊維関係    | 180.0   | ※ 180.0 | ※ 182.5 | ※ 196.1 | ※ 173.0 | 165.5 | -       | -       | 162.8   | 170.0 | ※ 179.0 |
| 木材・家具   | ※ 185.5 | -       | -       | -       | ※ 185.5 | 171.7 | ※ 171.2 | ※ 176.8 | ※ 170.0 | 172.1 | -       |
| パルプ・出版  | 188.0   | 190.0   | 188.0   | 211.0   | 175.0   | 173.0 | 173.5   | 171.5   | 206.0   | 172.0 | -       |
| 化学関係    | 190.0   | 187.0   | 179.1   | ※ 187.0 | 206.0   | 172.7 | 170.9   | 172.0   | 185.0   | 172.6 | 189.4   |
| 窯業・土石   | 185.2   | ※ 190.0 | -       | ※ 188.4 | 185.0   | 175.0 | 173.8   | 173.8   | -       | 177.0 | -       |
| 鉄 鋼     | ※ 192.3 | -       | -       | -       | ※ 192.3 | 168.5 | ※ 183.0 | 175.0   | ※ 180.0 | 164.8 | ※ 164.5 |
| 非鉄金属    | 168.3   | ※ 164.7 | 179.2   | ※ 190.0 | 175.7   | 175.0 | ※ 169.5 | 175.0   | ※ 161.8 | 177.5 | -       |
| 金属製品    | 204.0   | 208.0   | ※ 193.5 | ※ 189.5 | 210.8   | 173.5 | 170.0   | 171.0   | 173.0   | 175.0 | ※ 168.5 |
| 一般機械器具  | 188.0   | 195.0   | 183.2   | 187.5   | 185.6   | 172.2 | 171.9   | 170.0   | 175.0   | 173.3 | 172.3   |
| 電気機械器具  | 185.7   | 185.0   | 186.9   | 190.8   | 190.0   | 171.5 | 170.0   | 173.0   | 175.5   | 171.5 | 176.0   |
| 輸送用機械器具 | 181.0   | 179.5   | 180.3   | ※ 220.8 | ※ 192.0 | 172.2 | 168.4   | 165.0   | ※ 175.6 | 172.4 | -       |
| その他の製造業 | 182.5   | ※ 150.0 | ※ 189.0 | 180.0   | 185.5   | 180.0 | 169.4   | 174.0   | 174.0   | 175.3 | 183.6   |

第 19 表 卸売業、小売業、飲食店の業種別・規模別求人初任給(中位数)

単位：千円

| 区 分    |              | 計     | 29人以下 | 30～   |       | 100～  | 100～  |         | 500～  | 1,000人 |
|--------|--------------|-------|-------|-------|-------|-------|-------|---------|-------|--------|
|        |              |       |       | 99人   | 30～   |       | 299人  | 499人    |       |        |
|        |              |       |       | 49人   |       |       |       |         |       | 以 上    |
| 大<br>学 | 卸売業，<br>小売業計 | 204.0 | 200.0 | 210.0 | 210.0 | 206.0 | 205.9 | 197.5   | 206.5 |        |
|        | 卸売業          | 210.0 | 208.0 | 214.6 | 214.8 | 210.0 | 207.3 | 190.0   | -     |        |
|        | 小売業          | 198.6 | 195.0 | 202.0 | 202.0 | 205.0 | 205.0 | 214.0   | 206.5 |        |
|        | 飲食店          | 220.0 | 226.6 | 221.7 | 234.8 | 205.0 | 205.0 | 212.5   | 195.0 |        |
| 短<br>大 | 卸売業，<br>小売業計 | 190.0 | 190.0 | 191.5 | 194.0 | 185.0 | 187.3 | 188.7   | 180.9 |        |
|        | 卸売業          | 191.0 | 190.0 | 194.3 | 199.0 | 182.3 | 187.0 | ※ 196.8 | -     |        |
|        | 小売業          | 188.0 | 188.0 | 190.0 | 190.0 | 186.0 | 190.6 | 187.4   | 180.9 |        |
|        | 飲食店          | 210.0 | 217.0 | 219.6 | 237.1 | 195.0 | 195.0 | ※ 211.7 | 196.4 |        |
| 専<br>修 | 卸売業，<br>小売業計 | 190.0 | 190.0 | 191.3 | 192.2 | 189.8 | 193.7 | 188.7   | 180.7 |        |
|        | 卸売業          | 193.8 | 193.0 | 195.5 | 197.9 | 189.0 | 199.0 | ※ 196.8 | -     |        |
|        | 小売業          | 188.0 | 188.0 | 185.0 | 190.0 | 190.6 | 191.3 | 187.4   | 180.7 |        |
|        | 飲食店          | 212.5 | 217.0 | 210.0 | 237.1 | 195.0 | 195.0 | ※ 211.7 | 189.9 |        |
| 高<br>校 | 卸売業，<br>小売業計 | 175.0 | 175.0 | 176.9 | 176.0 | 173.9 | 173.0 | 176.0   | 165.0 |        |
|        | 卸売業          | 176.0 | 178.0 | 175.0 | 174.7 | 174.0 | 173.5 | 174.0   | 181.0 |        |
|        | 小売業          | 175.0 | 174.6 | 180.0 | 180.0 | 173.3 | 173.0 | 176.0   | 164.6 |        |
|        | 飲食店          | 182.0 | 190.0 | 180.0 | 182.0 | 180.0 | 180.0 | 177.3   | 178.2 |        |

第20表 産業別・規模別求人申込件数及び求人数

大 学

上段：求人件数

下段：求人数

| 区 分                     | 計                 | 29人以下             | 30～               |                  | 100～<br>499人     | 100～<br>299人   |                | 500～<br>999人   | 1,000人<br>以 上 |
|-------------------------|-------------------|-------------------|-------------------|------------------|------------------|----------------|----------------|----------------|---------------|
|                         |                   |                   | 99人               | 30～<br>49人       |                  | 100～<br>299人   | 100～<br>299人   |                |               |
| 計                       | (7,392)<br>39,486 | (3,444)<br>13,297 | (2,336)<br>10,017 | (1,272)<br>5,544 | (1,184)<br>8,630 | (960)<br>6,202 | (158)<br>1,791 | (270)<br>5,751 |               |
| D 建設業                   | (577)<br>2,026    | (246)<br>599      | (216)<br>745      | (99)<br>319      | (85)<br>488      | (74)<br>452    | (6)<br>32      | (24)<br>162    |               |
| E 製造業                   | (939)<br>2,288    | (235)<br>448      | (407)<br>894      | (182)<br>363     | (221)<br>742     | (194)<br>609   | (18)<br>34     | (58)<br>170    |               |
| 食料品・たばこ                 | (36)<br>249       | (12)<br>25        | (8)<br>23         | (2)<br>3         | (11)<br>144      | (8)<br>113     | -              | (5)<br>57      |               |
| 繊維関係                    | (10)<br>23        | (3)<br>7          | (7)<br>16         | (2)<br>6         | -                | -              | -              | -              |               |
| 木材・家具                   | (3)<br>6          | (3)<br>6          | -                 | -                | -                | -              | -              | -              |               |
| パルプ・出版                  | (82)<br>219       | (23)<br>46        | (29)<br>74        | (20)<br>51       | (22)<br>91       | (20)<br>85     | (4)<br>4       | (4)<br>4       |               |
| 化学関係                    | (122)<br>283      | (18)<br>45        | (47)<br>96        | (16)<br>39       | (55)<br>138      | (45)<br>92     | (2)<br>4       | -              |               |
| 窯業・土石                   | (29)<br>73        | (18)<br>46        | (9)<br>24         | (6)<br>14        | (2)<br>3         | (2)<br>3       | -              | -              |               |
| 鉄鋼                      | (5)<br>5          | (1)<br>1          | -                 | -                | (4)<br>4         | (4)<br>4       | -              | -              |               |
| 非鉄金属                    | (18)<br>27        | (3)<br>6          | (4)<br>6          | (4)<br>6         | (2)<br>6         | (2)<br>6       | -              | (9)<br>9       |               |
| 金属製品                    | (81)<br>226       | (14)<br>27        | (52)<br>155       | (28)<br>93       | (15)<br>44       | (11)<br>36     | -              | -              |               |
| 一般機械器具                  | (192)<br>394      | (75)<br>126       | (71)<br>175       | (25)<br>40       | (44)<br>91       | (42)<br>71     | (2)<br>2       | -              |               |
| 電気機械器具                  | (253)<br>549      | (49)<br>82        | (120)<br>221      | (58)<br>83       | (44)<br>140      | (38)<br>118    | (10)<br>24     | (30)<br>82     |               |
| 輸送用機械器具                 | (48)<br>100       | (6)<br>10         | (14)<br>21        | (1)<br>1         | (18)<br>51       | (18)<br>51     | -              | (10)<br>18     |               |
| その他の製造業                 | (60)<br>134       | (10)<br>21        | (46)<br>83        | (20)<br>27       | (4)<br>30        | (4)<br>30      | -              | -              |               |
| G 情報通信業                 | (1,427)<br>7,093  | (671)<br>1,990    | (494)<br>2,278    | (276)<br>1,135   | (239)<br>2,014   | (187)<br>1,529 | (8)<br>165     | (15)<br>646    |               |
| H 運輸業，郵便業               | (215)<br>1,437    | (51)<br>245       | (87)<br>515       | (54)<br>232      | (46)<br>269      | (26)<br>233    | (15)<br>237    | (16)<br>171    |               |
| I 卸売業，小売業               | (1,295)<br>7,482  | (773)<br>2,963    | (333)<br>1,370    | (206)<br>859     | (116)<br>702     | (90)<br>538    | (28)<br>370    | (45)<br>2,077  |               |
| 卸売業                     | (660)<br>2,321    | (357)<br>1,049    | (238)<br>924      | (138)<br>544     | (59)<br>285      | (45)<br>251    | (6)<br>63      | -              |               |
| 小売業                     | (635)<br>5,161    | (416)<br>1,914    | (95)<br>446       | (68)<br>315      | (57)<br>417      | (45)<br>287    | (22)<br>307    | (45)<br>2,077  |               |
| J 金融業，保険業               | (124)<br>514      | (65)<br>145       | (22)<br>58        | (19)<br>50       | (10)<br>34       | (9)<br>33      | (14)<br>130    | (13)<br>147    |               |
| K 不動産業，<br>物品賃貸業        | (200)<br>1,768    | (95)<br>609       | (54)<br>272       | (34)<br>196      | (46)<br>672      | (32)<br>493    | (3)<br>15      | (2)<br>200     |               |
| L 学術研究，専門・<br>技術サービス業   | (423)<br>2,710    | (237)<br>1,030    | (125)<br>509      | (73)<br>316      | (44)<br>334      | (38)<br>252    | (6)<br>56      | (11)<br>781    |               |
| M 宿泊業，飲食<br>サービス業       | (306)<br>2,120    | (199)<br>882      | (62)<br>817       | (36)<br>643      | (25)<br>111      | (20)<br>90     | (6)<br>110     | (14)<br>200    |               |
| 飲食店                     | (147)<br>1,243    | (81)<br>664       | (35)<br>215       | (20)<br>155      | (15)<br>74       | (10)<br>53     | (4)<br>100     | (12)<br>190    |               |
| N 生活関連サービス<br>業，娯楽業     | (127)<br>858      | (65)<br>298       | (33)<br>150       | (15)<br>97       | (25)<br>240      | (23)<br>220    | (4)<br>170     | -              |               |
| O 教育，学習支援業              | (100)<br>794      | (67)<br>473       | (8)<br>15         | (2)<br>5         | (23)<br>296      | (17)<br>246    | (2)<br>10      | -              |               |
| P 医療，福祉                 | (972)<br>5,858    | (470)<br>2,666    | (263)<br>1,171    | (173)<br>761     | (172)<br>1,298   | (151)<br>760   | (25)<br>139    | (42)<br>584    |               |
| R サービス業<br>(他に分類されないもの) | (655)<br>4,450    | (261)<br>917      | (224)<br>1,204    | (98)<br>561      | (127)<br>1,415   | (94)<br>732    | (19)<br>315    | (24)<br>599    |               |
| そ の 他                   | (32)<br>88        | (9)<br>32         | (8)<br>19         | (5)<br>7         | (5)<br>15        | (5)<br>15      | (4)<br>8       | (6)<br>14      |               |
| I T 関連産業                | (1,601)<br>7,539  | (724)<br>2,155    | (586)<br>2,475    | (329)<br>1,208   | (245)<br>2,004   | (191)<br>1,505 | (19)<br>209    | (27)<br>696    |               |



第21表 産業別・職業別求人申込件数及び求人数

大 学

上段：求人件数

下段：求人数

| 区 分                     | 計                 | 専 門 ・<br>技 術      | 事 務              | 販 売               | そ の 他             |
|-------------------------|-------------------|-------------------|------------------|-------------------|-------------------|
| 計                       | (7,392)<br>39,486 | (2,672)<br>13,094 | (1,208)<br>4,673 | (1,861)<br>10,111 | (1,651)<br>11,608 |
| D 建設業                   | (577)<br>2,026    | (312)<br>1,189    | (85)<br>200      | (68)<br>184       | (112)<br>453      |
| E 製造業                   | (939)<br>2,288    | (347)<br>777      | (149)<br>410     | (260)<br>625      | (183)<br>476      |
| 食料品・たばこ                 | (36)<br>249       | (3)<br>8          | (10)<br>118      | (13)<br>83        | (10)<br>40        |
| 繊維関係                    | (10)<br>23        | (1)<br>1          | (2)<br>2         | (4)<br>12         | (3)<br>8          |
| 木材・家具                   | (3)<br>6          | (1)<br>2          | -<br>-           | -<br>-            | (2)<br>4          |
| パルプ・出版                  | (82)<br>219       | (15)<br>36        | (24)<br>42       | (33)<br>89        | (10)<br>52        |
| 化学関係                    | (122)<br>283      | (38)<br>93        | (21)<br>48       | (38)<br>85        | (25)<br>57        |
| 窯業・土石                   | (29)<br>73        | (8)<br>22         | (3)<br>6         | (5)<br>5          | (13)<br>40        |
| 鉄鋼                      | (5)<br>5          | (2)<br>2          | -<br>-           | -<br>-            | (3)<br>3          |
| 非鉄金属                    | (18)<br>27        | (3)<br>3          | (6)<br>11        | (1)<br>2          | (8)<br>11         |
| 金属製品                    | (81)<br>226       | (17)<br>46        | (9)<br>24        | (32)<br>93        | (23)<br>63        |
| 一般機械器具                  | (192)<br>394      | (84)<br>193       | (15)<br>25       | (56)<br>104       | (37)<br>72        |
| 電気機械器具                  | (253)<br>549      | (147)<br>315      | (36)<br>95       | (44)<br>77        | (26)<br>62        |
| 輸送用機械器具                 | (48)<br>100       | (17)<br>37        | (18)<br>33       | (6)<br>17         | (7)<br>13         |
| その他の製造業                 | (60)<br>134       | (11)<br>19        | (5)<br>6         | (28)<br>58        | (16)<br>51        |
| G 情報通信業                 | (1,427)<br>7,093  | (1,172)<br>6,470  | (141)<br>334     | (97)<br>257       | (17)<br>32        |
| H 運輸業，郵便業               | (215)<br>1,437    | (7)<br>22         | (98)<br>463      | (31)<br>217       | (79)<br>735       |
| I 卸売業，小売業               | (1,295)<br>7,482  | (106)<br>431      | (203)<br>572     | (903)<br>6,091    | (83)<br>388       |
| 卸売業                     | (660)<br>2,321    | (66)<br>229       | (133)<br>332     | (418)<br>1,622    | (43)<br>138       |
| 小売業                     | (635)<br>5,161    | (40)<br>202       | (70)<br>240      | (485)<br>4,469    | (40)<br>250       |
| J 金融業，保険業               | (124)<br>514      | -<br>-            | (39)<br>146      | (85)<br>368       | -<br>-            |
| K 不動産業，<br>物品賃貸業        | (200)<br>1,768    | (17)<br>233       | (43)<br>117      | (105)<br>814      | (35)<br>604       |
| L 学術研究，専門・<br>技術サービス業   | (423)<br>2,710    | (169)<br>803      | (89)<br>211      | (125)<br>721      | (40)<br>975       |
| M 宿泊業，飲食<br>サービス業       | (306)<br>2,120    | -<br>-            | (11)<br>103      | (11)<br>62        | (284)<br>1,955    |
| 飲食店                     | (147)<br>1,243    | -<br>-            | (9)<br>97        | (11)<br>62        | (127)<br>1,084    |
| N 生活関連サービス<br>業，娯楽業     | (127)<br>858      | (30)<br>154       | (23)<br>53       | (18)<br>83        | (56)<br>568       |
| O 教育，学習支援業              | (100)<br>794      | (73)<br>722       | (19)<br>54       | (6)<br>14         | (2)<br>4          |
| P 医療，福祉                 | (972)<br>5,858    | (297)<br>1,074    | (98)<br>987      | (8)<br>47         | (569)<br>3,750    |
| R サービス業<br>(他に分類されないもの) | (655)<br>4,450    | (134)<br>1,207    | (195)<br>976     | (141)<br>612      | (185)<br>1,655    |
| そ の 他                   | (32)<br>88        | (8)<br>12         | (15)<br>47       | (3)<br>16         | (6)<br>13         |
| I T 関連産業                | (1,601)<br>7,539  | (1,221)<br>6,546  | (168)<br>402     | (172)<br>482      | (40)<br>109       |

第22表 産業別・規模別求人申込件数及び求人数

短大

上段：求人件数

下段：求人数

| 区 分                     | 計                 | 29人以下             | 30～              |                  | 100～           | 100～           |               | 500～           | 1,000人 |
|-------------------------|-------------------|-------------------|------------------|------------------|----------------|----------------|---------------|----------------|--------|
|                         |                   |                   | 99人              | 30～<br>49人       |                | 499人           | 100～<br>299人  |                |        |
| 計                       | (5,838)<br>29,950 | (2,915)<br>10,998 | (1,791)<br>7,753 | (1,017)<br>4,446 | (874)<br>6,159 | (727)<br>4,594 | (93)<br>1,088 | (165)<br>3,952 |        |
| D 建設業                   | (579)<br>2,085    | (255)<br>629      | (230)<br>819     | (110)<br>360     | (74)<br>475    | (67)<br>443    | (6)<br>32     | (14)<br>130    |        |
| E 製造業                   | (553)<br>1,304    | (143)<br>258      | (231)<br>447     | (116)<br>188     | (144)<br>528   | (130)<br>428   | (6)<br>13     | (29)<br>58     |        |
| 食料品・たばこ                 | (21)<br>137       | (4)<br>16         | (5)<br>14        | (1)<br>1         | (10)<br>103    | (5)<br>60      | -             | (2)<br>4       |        |
| 繊維関係                    | (9)<br>18         | (3)<br>5          | (6)<br>13        | (2)<br>6         | -              | -              | -             | -              |        |
| 木材・家具                   | (1)<br>3          | (1)<br>3          | -                | -                | -              | -              | -             | -              |        |
| パルプ・出版                  | (43)<br>76        | (16)<br>21        | (17)<br>39       | (11)<br>25       | (9)<br>15      | (7)<br>9       | -             | (1)<br>1       |        |
| 化学関係                    | (47)<br>133       | (10)<br>12        | (8)<br>17        | (4)<br>7         | (29)<br>104    | (25)<br>73     | -             | -              |        |
| 窯業・土石                   | (25)<br>59        | (19)<br>47        | (3)<br>8         | (1)<br>4         | (3)<br>4       | (3)<br>4       | -             | -              |        |
| 鉄鋼                      | (4)<br>4          | (2)<br>2          | -                | -                | (2)<br>2       | (2)<br>2       | -             | -              |        |
| 非鉄金属                    | (17)<br>25        | (4)<br>8          | (2)<br>2         | (2)<br>2         | (2)<br>6       | (2)<br>6       | -             | (9)<br>9       |        |
| 金属製品                    | (45)<br>122       | (11)<br>21        | (26)<br>68       | (10)<br>27       | (8)<br>33      | (8)<br>33      | -             | -              |        |
| 一般機械器具                  | (99)<br>189       | (29)<br>45        | (40)<br>82       | (19)<br>28       | (29)<br>61     | (28)<br>51     | (1)<br>1      | -              |        |
| 電気機械器具                  | (173)<br>376      | (34)<br>61        | (83)<br>138      | (53)<br>73       | (39)<br>130    | (37)<br>120    | (5)<br>12     | (12)<br>35     |        |
| 輸送用機械器具                 | (28)<br>69        | (4)<br>7          | (9)<br>13        | -                | (10)<br>40     | (10)<br>40     | -             | (5)<br>9       |        |
| その他の製造業                 | (41)<br>93        | (6)<br>10         | (32)<br>53       | (13)<br>15       | (3)<br>30      | (3)<br>30      | -             | -              |        |
| G 情報通信業                 | (1,256)<br>6,062  | (622)<br>1,821    | (425)<br>1,951   | (238)<br>942     | (195)<br>1,636 | (156)<br>1,285 | (6)<br>40     | (8)<br>614     |        |
| H 運輸業，郵便業               | (131)<br>633      | (28)<br>82        | (58)<br>237      | (38)<br>142      | (29)<br>145    | (20)<br>127    | (7)<br>67     | (9)<br>102     |        |
| I 卸売業，小売業               | (954)<br>5,546    | (628)<br>2,553    | (198)<br>887     | (130)<br>580     | (80)<br>505    | (62)<br>374    | (10)<br>276   | (38)<br>1,325  |        |
| 卸売業                     | (415)<br>1,481    | (243)<br>749      | (137)<br>539     | (90)<br>354      | (32)<br>153    | (23)<br>132    | (3)<br>40     | -              |        |
| 小売業                     | (539)<br>4,065    | (385)<br>1,804    | (61)<br>348      | (40)<br>226      | (48)<br>352    | (39)<br>242    | (7)<br>236    | (38)<br>1,325  |        |
| J 金融業，保険業               | (64)<br>212       | (34)<br>88        | (14)<br>44       | (12)<br>39       | (7)<br>25      | (5)<br>23      | (7)<br>50     | (2)<br>5       |        |
| K 不動産業，<br>物品賃貸業        | (138)<br>974      | (70)<br>434       | (34)<br>206      | (27)<br>168      | (29)<br>119    | (26)<br>105    | (3)<br>15     | (2)<br>200     |        |
| L 学術研究，専門・<br>技術サービス業   | (309)<br>1,923    | (190)<br>867      | (75)<br>355      | (40)<br>221      | (34)<br>275    | (28)<br>193    | (6)<br>56     | (4)<br>370     |        |
| M 宿泊業，飲食<br>サービス業       | (276)<br>1,854    | (181)<br>742      | (59)<br>782      | (31)<br>605      | (22)<br>95     | (19)<br>82     | (4)<br>75     | (10)<br>160    |        |
| 飲食店                     | (122)<br>1,001    | (65)<br>530       | (32)<br>180      | (15)<br>117      | (13)<br>66     | (10)<br>53     | (3)<br>70     | (9)<br>155     |        |
| N 生活関連サービス<br>業，娯楽業     | (120)<br>769      | (63)<br>292       | (33)<br>131      | (14)<br>95       | (20)<br>176    | (19)<br>166    | (4)<br>170    | -              |        |
| O 教育，学習支援業              | (59)<br>479       | (33)<br>208       | (9)<br>23        | (2)<br>5         | (16)<br>243    | (13)<br>218    | (1)<br>5      | -              |        |
| P 医療，福祉                 | (882)<br>4,865    | (454)<br>2,319    | (257)<br>1,120   | (168)<br>732     | (128)<br>891   | (116)<br>593   | (13)<br>96    | (30)<br>439    |        |
| R サービス業<br>(他に分類されないもの) | (500)<br>3,209    | (210)<br>698      | (166)<br>748     | (90)<br>367      | (93)<br>1,033  | (63)<br>544    | (16)<br>185   | (15)<br>545    |        |
| その他                     | (17)<br>35        | (4)<br>7          | (2)<br>3         | (1)<br>2         | (3)<br>13      | (3)<br>13      | (4)<br>8      | (4)<br>4       |        |
| I T 関連産業                | (1,409)<br>6,455  | (676)<br>1,984    | (516)<br>2,159   | (291)<br>1,027   | (194)<br>1,607 | (153)<br>1,242 | (12)<br>72    | (11)<br>633    |        |

第23表 産業別・職業別求人申込件数及び求人数

短 大

上段：求人数  
下段：求人数

| 区 分                     | 計                 | 専 門 ・<br>技 術      | 事 務            | 販 売              | そ の 他            |
|-------------------------|-------------------|-------------------|----------------|------------------|------------------|
| 計                       | (5,838)<br>29,950 | (2,233)<br>10,822 | (825)<br>2,995 | (1,269)<br>6,820 | (1,511)<br>9,313 |
| D 建設業                   | (579)<br>2,085    | (324)<br>1,225    | (67)<br>186    | (62)<br>169      | (126)<br>505     |
| E 製造業                   | (553)<br>1,304    | (192)<br>408      | (94)<br>272    | (116)<br>254     | (151)<br>370     |
| 食料品・たばこ                 | (21)<br>137       | (1)<br>3          | (7)<br>84      | (5)<br>23        | (8)<br>27        |
| 繊維関係                    | (9)<br>18         | (1)<br>1          | (3)<br>3       | (2)<br>6         | (3)<br>8         |
| 木材・家具                   | (1)<br>3          | -<br>-            | -<br>-         | -<br>-           | (1)<br>3         |
| パルプ・出版                  | (43)<br>76        | (9)<br>13         | (13)<br>21     | (16)<br>34       | (5)<br>8         |
| 化学関係                    | (47)<br>133       | (8)<br>23         | (12)<br>34     | (7)<br>22        | (20)<br>54       |
| 窯業・土石                   | (25)<br>59        | (6)<br>12         | -<br>-         | (3)<br>3         | (16)<br>44       |
| 鉄鋼                      | (4)<br>4          | -<br>-            | -<br>-         | -<br>-           | (4)<br>4         |
| 非鉄金属                    | (17)<br>25        | (3)<br>3          | (6)<br>11      | (1)<br>2         | (7)<br>9         |
| 金属製品                    | (45)<br>122       | (7)<br>19         | (7)<br>20      | (13)<br>46       | (18)<br>37       |
| 一般機械器具                  | (99)<br>189       | (47)<br>96        | (10)<br>12     | (18)<br>35       | (24)<br>46       |
| 電気機械器具                  | (173)<br>376      | (101)<br>214      | (21)<br>56     | (27)<br>50       | (24)<br>56       |
| 輸送用機械器具                 | (28)<br>69        | (5)<br>17         | (12)<br>27     | (5)<br>13        | (6)<br>12        |
| その他の製造業                 | (41)<br>93        | (4)<br>7          | (3)<br>4       | (19)<br>20       | (15)<br>62       |
| G 情報通信業                 | (1,256)<br>6,062  | (1,056)<br>5,580  | (111)<br>270   | (74)<br>183      | (15)<br>29       |
| H 運輸業，郵便業               | (131)<br>633      | (4)<br>13         | (65)<br>274    | (14)<br>70       | (48)<br>276      |
| I 卸売業，小売業               | (954)<br>5,546    | (72)<br>274       | (125)<br>383   | (674)<br>4,490   | (83)<br>399      |
| 卸売業                     | (415)<br>1,481    | (52)<br>147       | (86)<br>205    | (237)<br>996     | (40)<br>133      |
| 小売業                     | (539)<br>4,065    | (20)<br>127       | (39)<br>178    | (437)<br>3,494   | (43)<br>266      |
| J 金融業，保険業               | (64)<br>212       | -<br>-            | (21)<br>58     | (43)<br>154      | -<br>-           |
| K 不動産業，<br>物品賃貸業        | (138)<br>974      | (19)<br>236       | (29)<br>66     | (64)<br>453      | (26)<br>219      |
| L 学術研究，専門・<br>技術サービス業   | (309)<br>1,923    | (132)<br>612      | (48)<br>99     | (102)<br>582     | (27)<br>630      |
| M 宿泊業，飲食<br>サービス業       | (276)<br>1,854    | -<br>-            | (10)<br>73     | (7)<br>31        | (259)<br>1,750   |
| 飲食店                     | (122)<br>1,001    | -<br>-            | (8)<br>67      | (7)<br>31        | (107)<br>903     |
| N 生活関連サービス<br>業，娯楽業     | (120)<br>769      | (25)<br>139       | (22)<br>51     | (15)<br>60       | (58)<br>519      |
| O 教育，学習支援業              | (59)<br>479       | (41)<br>435       | (12)<br>30     | (4)<br>10        | (2)<br>4         |
| P 医療，福祉                 | (882)<br>4,865    | (253)<br>852      | (71)<br>649    | (5)<br>25        | (553)<br>3,339   |
| R サービス業<br>(他に分類されないもの) | (500)<br>3,209    | (109)<br>1,041    | (145)<br>573   | (89)<br>339      | (157)<br>1,256   |
| そ の 他                   | (17)<br>35        | (6)<br>7          | (5)<br>11      | -<br>-           | (6)<br>17        |
| I T 関連産業                | (1,409)<br>6,455  | (1,099)<br>5,637  | (131)<br>314   | (135)<br>387     | (44)<br>117      |

第24表 産業別・規模別求人申込件数及び求人数

専 修

上段：求人件数

下段：求人数

| 区 分                     | 計                 | 29人以下            | 30～              |                | 100～<br>499人   | 100～           |             | 500～<br>999人  | 1,000人<br>以 上 |
|-------------------------|-------------------|------------------|------------------|----------------|----------------|----------------|-------------|---------------|---------------|
|                         |                   |                  | 99人              | 30～<br>49人     |                | 100～<br>299人   | 299人        |               |               |
| 計                       | (4,237)<br>21,372 | (2,192)<br>7,728 | (1,274)<br>5,375 | (728)<br>2,994 | (611)<br>4,464 | (512)<br>3,363 | (64)<br>878 | (96)<br>2,927 |               |
| D 建設業                   | (464)<br>1,614    | (220)<br>550     | (182)<br>606     | (98)<br>315    | (54)<br>368    | (49)<br>342    | (4)<br>30   | (4)<br>60     |               |
| E 製造業                   | (319)<br>779      | (93)<br>165      | (139)<br>282     | (65)<br>108    | (74)<br>310    | (64)<br>227    | (1)<br>5    | (12)<br>17    |               |
| 食料品・たばこ                 | (16)<br>96        | (3)<br>8         | (5)<br>11        | (1)<br>1       | (6)<br>73      | (2)<br>43      | -           | (2)<br>4      |               |
| 繊維関係                    | (7)<br>14         | (2)<br>4         | (5)<br>10        | (1)<br>3       | -              | -              | -           | -             |               |
| 木材・家具                   | (1)<br>3          | (1)<br>3         | -                | -              | -              | -              | -           | -             |               |
| パルプ・出版                  | (28)<br>53        | (14)<br>19       | (10)<br>28       | (8)<br>22      | (4)<br>6       | (3)<br>3       | -           | -             |               |
| 化学関係                    | (37)<br>114       | (6)<br>6         | (4)<br>7         | (1)<br>1       | (27)<br>101    | (24)<br>61     | -           | -             |               |
| 窯業・土石                   | (14)<br>41        | (12)<br>37       | (2)<br>4         | -              | -              | -              | -           | -             |               |
| 鉄鋼                      | (3)<br>3          | (1)<br>1         | -                | -              | (2)<br>2       | (2)<br>2       | -           | -             |               |
| 非鉄金属                    | (11)<br>16        | (3)<br>6         | (1)<br>1         | (1)<br>1       | (1)<br>3       | (1)<br>3       | -           | (6)<br>6      |               |
| 金属製品                    | (16)<br>35        | (5)<br>10        | (10)<br>23       | (5)<br>11      | (1)<br>2       | (1)<br>2       | -           | -             |               |
| 一般機械器具                  | (60)<br>125       | (22)<br>33       | (30)<br>73       | (16)<br>28     | (8)<br>19      | (8)<br>19      | -           | -             |               |
| 電気機械器具                  | (76)<br>170       | (15)<br>23       | (40)<br>74       | (20)<br>29     | (20)<br>68     | (18)<br>58     | (1)<br>5    | -             |               |
| 輸送用機械器具                 | (16)<br>29        | (3)<br>3         | (6)<br>8         | -              | (3)<br>11      | (3)<br>11      | -           | (4)<br>7      |               |
| その他の製造業                 | (34)<br>80        | (6)<br>12        | (26)<br>43       | (12)<br>12     | (2)<br>25      | (2)<br>25      | -           | -             |               |
| G 情報通信業                 | (910)<br>4,250    | (460)<br>1,328   | (308)<br>1,414   | (172)<br>674   | (132)<br>1,161 | (114)<br>933   | (6)<br>40   | (4)<br>307    |               |
| H 運輸業，郵便業               | (84)<br>423       | (20)<br>61       | (33)<br>132      | (18)<br>78     | (22)<br>103    | (13)<br>85     | (3)<br>42   | (6)<br>85     |               |
| I 卸売業，小売業               | (690)<br>3,928    | (477)<br>1,743   | (128)<br>524     | (85)<br>300    | (50)<br>327    | (37)<br>209    | (10)<br>276 | (25)<br>1,058 |               |
| 卸売業                     | (262)<br>874      | (158)<br>465     | (86)<br>288      | (60)<br>160    | (15)<br>81     | (9)<br>63      | (3)<br>40   | -             |               |
| 小売業                     | (428)<br>3,054    | (319)<br>1,278   | (42)<br>236      | (25)<br>140    | (35)<br>246    | (28)<br>146    | (7)<br>236  | (25)<br>1,058 |               |
| J 金融業，保険業               | (16)<br>109       | (4)<br>21        | (4)<br>26        | (4)<br>26      | (3)<br>17      | (2)<br>16      | (3)<br>40   | (2)<br>5      |               |
| K 不動産業，<br>物品賃貸業        | (99)<br>748       | (48)<br>270      | (26)<br>179      | (20)<br>144    | (23)<br>99     | (20)<br>85     | -           | (2)<br>200    |               |
| L 学術研究，専門・<br>技術サービス業   | (194)<br>1,307    | (113)<br>493     | (52)<br>225      | (27)<br>128    | (21)<br>189    | (15)<br>107    | (4)<br>30   | (4)<br>370    |               |
| M 宿泊業，飲食<br>サービス業       | (243)<br>1,347    | (171)<br>679     | (46)<br>441      | (22)<br>318    | (16)<br>69     | (16)<br>69     | (5)<br>78   | (5)<br>80     |               |
| 飲食店                     | (102)<br>833      | (63)<br>514      | (23)<br>124      | (9)<br>65      | (8)<br>45      | (8)<br>45      | (3)<br>70   | (5)<br>80     |               |
| N 生活関連サービス<br>業，娯楽業     | (85)<br>478       | (46)<br>179      | (19)<br>49       | (6)<br>28      | (18)<br>165    | (17)<br>155    | (2)<br>85   | -             |               |
| O 教育，学習支援業              | (51)<br>443       | (30)<br>199      | (7)<br>17        | (2)<br>5       | (13)<br>222    | (10)<br>197    | (1)<br>5    | -             |               |
| P 医療，福祉                 | (726)<br>3,476    | (353)<br>1,558   | (224)<br>991     | (151)<br>656   | (116)<br>594   | (108)<br>526   | (14)<br>88  | (19)<br>245   |               |
| R サービス業<br>(他に分類されないもの) | (347)<br>2,454    | (153)<br>475     | (106)<br>489     | (58)<br>214    | (68)<br>837    | (46)<br>409    | (9)<br>155  | (11)<br>498   |               |
| そ の 他                   | (9)<br>16         | (4)<br>7         | -                | -              | (1)<br>3       | (1)<br>3       | (2)<br>4    | (2)<br>2      |               |
| I T 関連産業                | (1,005)<br>4,522  | (508)<br>1,484   | (352)<br>1,527   | (198)<br>725   | (133)<br>1,139 | (113)<br>897   | (8)<br>65   | (4)<br>307    |               |

第25表 産業別・職業別求人申込件数及び求人数

専 修

上段：求人件数

下段：求人数

| 区 分                     | 計                 | 専 門<br>技 術       | 事 務            | 販 売            | そ の 他            |
|-------------------------|-------------------|------------------|----------------|----------------|------------------|
| 計                       | (4,237)<br>21,372 | (1,635)<br>8,041 | (549)<br>1,821 | (849)<br>4,677 | (1,204)<br>6,833 |
| D 建設業                   | (464)<br>1,614    | (229)<br>869     | (53)<br>133    | (50)<br>126    | (132)<br>486     |
| E 製造業                   | (319)<br>779      | (100)<br>217     | (56)<br>163    | (60)<br>116    | (103)<br>283     |
| 食料品・たばこ                 | (16)<br>96        | (2)<br>5         | (5)<br>70      | (2)<br>8       | (7)<br>13        |
| 繊維関係                    | (7)<br>14         | (1)<br>1         | (2)<br>2       | (2)<br>6       | (2)<br>5         |
| 木材・家具                   | (1)<br>3          | -<br>-           | -<br>-         | -<br>-         | (1)<br>3         |
| パルプ・出版                  | (28)<br>53        | (5)<br>7         | (9)<br>15      | (9)<br>23      | (5)<br>8         |
| 化学関係                    | (37)<br>114       | (4)<br>7         | (10)<br>23     | (1)<br>6       | (22)<br>78       |
| 窯業・土石                   | (14)<br>41        | (1)<br>2         | -<br>-         | (1)<br>1       | (12)<br>38       |
| 鉄鋼                      | (3)<br>3          | -<br>-           | -<br>-         | -<br>-         | (3)<br>3         |
| 非鉄金属                    | (11)<br>16        | (2)<br>2         | (4)<br>7       | (1)<br>2       | (4)<br>5         |
| 金属製品                    | (16)<br>35        | (4)<br>10        | (2)<br>5       | (2)<br>4       | (8)<br>16        |
| 一般機械器具                  | (60)<br>125       | (27)<br>63       | (5)<br>6       | (10)<br>21     | (18)<br>35       |
| 電気機械器具                  | (76)<br>170       | (48)<br>111      | (8)<br>15      | (12)<br>24     | (8)<br>20        |
| 輸送用機械器具                 | (16)<br>29        | (5)<br>8         | (8)<br>16      | (2)<br>3       | (1)<br>2         |
| その他の製造業                 | (34)<br>80        | (1)<br>1         | (3)<br>4       | (18)<br>18     | (12)<br>57       |
| G 情報通信業                 | (910)<br>4,250    | (778)<br>3,944   | (80)<br>184    | (40)<br>98     | (12)<br>24       |
| H 運輸業，郵便業               | (84)<br>423       | (2)<br>6         | (46)<br>195    | (6)<br>29      | (30)<br>193      |
| I 卸売業，小売業               | (690)<br>3,928    | (51)<br>224      | (79)<br>239    | (502)<br>3,284 | (58)<br>181      |
| 卸売業                     | (262)<br>874      | (37)<br>121      | (50)<br>90     | (146)<br>590   | (29)<br>73       |
| 小売業                     | (428)<br>3,054    | (14)<br>103      | (29)<br>149    | (356)<br>2,694 | (29)<br>108      |
| J 金融業，保険業               | (16)<br>109       | -<br>-           | (8)<br>29      | (8)<br>80      | -<br>-           |
| K 不動産業，<br>物品賃貸業        | (99)<br>748       | (17)<br>233      | (17)<br>36     | (46)<br>282    | (19)<br>197      |
| L 学術研究，専門・<br>技術サービス業   | (194)<br>1,307    | (91)<br>433      | (32)<br>68     | (52)<br>334    | (19)<br>472      |
| M 宿泊業，飲食<br>サービス業       | (243)<br>1,347    | -<br>-           | (7)<br>66      | (7)<br>31      | (229)<br>1,250   |
| 飲食店                     | (102)<br>833      | -<br>-           | (6)<br>65      | (7)<br>31      | (89)<br>737      |
| N 生活関連サービス<br>業，娯楽業     | (85)<br>478       | (13)<br>70       | (16)<br>36     | (13)<br>52     | (43)<br>320      |
| O 教育，学習支援業              | (51)<br>443       | (35)<br>405      | (11)<br>27     | (3)<br>7       | (2)<br>4         |
| P 医療，福祉                 | (726)<br>3,476    | (235)<br>748     | (52)<br>278    | (3)<br>15      | (436)<br>2,435   |
| R サービス業<br>(他に分類されないもの) | (347)<br>2,454    | (80)<br>886      | (90)<br>363    | (59)<br>223    | (118)<br>982     |
| そ の 他                   | (9)<br>16         | (4)<br>6         | (2)<br>4       | -<br>-         | (3)<br>6         |
| I T 関連産業                | (1,005)<br>4,522  | (796)<br>3,978   | (95)<br>208    | (81)<br>247    | (33)<br>89       |

第26表 産業別・規模別求人申込件数及び求人数

高 校

上段：求人件数

下段：求人数

| 区 分                     | 計                  | 29人以下             | 30～               |                  | 100～<br>499人      | 100～             |                | 500～<br>999人   | 1,000人<br>以 上 |
|-------------------------|--------------------|-------------------|-------------------|------------------|-------------------|------------------|----------------|----------------|---------------|
|                         |                    |                   | 99人               | 30～<br>49人       |                   | 100～<br>299人     | 299人           |                |               |
| 計                       | (13,033)<br>50,821 | (5,859)<br>16,265 | (3,978)<br>13,919 | (2,048)<br>7,170 | (2,295)<br>11,358 | (1,870)<br>8,923 | (302)<br>2,050 | (599)<br>7,229 |               |
| D 建設業                   | (2,493)<br>7,882   | (1,339)<br>3,244  | (741)<br>2,632    | (436)<br>1,354   | (299)<br>1,320    | (219)<br>1,034   | (64)<br>270    | (50)<br>416    |               |
| E 製造業                   | (2,059)<br>6,333   | (688)<br>1,305    | (811)<br>1,819    | (388)<br>842     | (474)<br>1,595    | (388)<br>1,222   | (36)<br>261    | (50)<br>1,353  |               |
| 食料品・たばこ                 | (301)<br>1,699     | (78)<br>184       | (112)<br>310      | (43)<br>100      | (93)<br>373       | (69)<br>270      | (10)<br>120    | (8)<br>712     |               |
| 繊維関係                    | (64)<br>81         | (58)<br>68        | (2)<br>4          | (1)<br>3         | (4)<br>9          | (4)<br>9         | -<br>-         | -<br>-         |               |
| 木材・家具                   | (16)<br>29         | (9)<br>14         | (3)<br>5          | (2)<br>3         | (4)<br>10         | (4)<br>10        | -<br>-         | -<br>-         |               |
| パルプ・出版                  | (215)<br>593       | (62)<br>94        | (92)<br>225       | (34)<br>68       | (54)<br>185       | (44)<br>155      | (3)<br>16      | (4)<br>73      |               |
| 化学関係                    | (267)<br>730       | (77)<br>186       | (111)<br>203      | (56)<br>109      | (71)<br>266       | (62)<br>203      | (3)<br>45      | (5)<br>30      |               |
| 窯業・土石                   | (43)<br>106        | (21)<br>41        | (13)<br>27        | (4)<br>5         | (9)<br>38         | (9)<br>38        | -<br>-         | -<br>-         |               |
| 鉄鋼                      | (29)<br>62         | (6)<br>8          | (19)<br>37        | (11)<br>20       | (4)<br>17         | (4)<br>17        | -<br>-         | -<br>-         |               |
| 非鉄金属                    | (33)<br>100        | (6)<br>10         | (9)<br>20         | (5)<br>8         | (17)<br>69        | (14)<br>53       | (1)<br>1       | -<br>-         |               |
| 金属製品                    | (224)<br>515       | (80)<br>146       | (106)<br>223      | (52)<br>103      | (38)<br>146       | (37)<br>145      | -<br>-         | -<br>-         |               |
| 一般機械器具                  | (372)<br>899       | (150)<br>266      | (133)<br>252      | (70)<br>127      | (79)<br>237       | (61)<br>141      | (6)<br>19      | (4)<br>125     |               |
| 電気機械器具                  | (251)<br>591       | (67)<br>117       | (101)<br>178      | (56)<br>90       | (55)<br>131       | (42)<br>88       | (11)<br>52     | (17)<br>113    |               |
| 輸送用機械器具                 | (113)<br>541       | (23)<br>39        | (48)<br>124       | (20)<br>66       | (32)<br>81        | (30)<br>76       | (1)<br>5       | (9)<br>292     |               |
| その他の製造業                 | (131)<br>387       | (51)<br>132       | (62)<br>211       | (34)<br>140      | (14)<br>33        | (8)<br>17        | (1)<br>3       | (3)<br>8       |               |
| G 情報通信業                 | (283)<br>943       | (137)<br>281      | (78)<br>217       | (43)<br>118      | (56)<br>319       | (47)<br>270      | (3)<br>8       | (9)<br>118     |               |
| H 運輸業，郵便業               | (1,360)<br>5,838   | (370)<br>855      | (522)<br>1,563    | (248)<br>766     | (328)<br>1,432    | (291)<br>1,178   | (24)<br>235    | (116)<br>1,753 |               |
| I 卸売業，小売業               | (2,247)<br>7,280   | (1,268)<br>2,898  | (526)<br>1,739    | (279)<br>731     | (291)<br>1,340    | (241)<br>1,050   | (33)<br>292    | (129)<br>1,011 |               |
| 卸売業                     | (1,078)<br>2,379   | (613)<br>1,054    | (325)<br>916      | (166)<br>361     | (126)<br>340      | (104)<br>264     | (10)<br>40     | (4)<br>29      |               |
| 小売業                     | (1,169)<br>4,901   | (655)<br>1,844    | (201)<br>823      | (113)<br>370     | (165)<br>1,000    | (137)<br>786     | (23)<br>252    | (125)<br>982   |               |
| J 金融業，保険業               | (49)<br>177        | (20)<br>44        | (8)<br>15         | (3)<br>5         | (11)<br>38        | (9)<br>25        | (2)<br>31      | (8)<br>49      |               |
| K 不動産業，<br>物品賃貸業        | (266)<br>805       | (167)<br>379      | (68)<br>232       | (45)<br>175      | (20)<br>121       | (15)<br>68       | (7)<br>44      | (4)<br>29      |               |
| L 学術研究，専門・<br>技術サービス業   | (361)<br>1,316     | (195)<br>456      | (82)<br>298       | (42)<br>179      | (66)<br>405       | (57)<br>342      | (10)<br>58     | (8)<br>99      |               |
| M 宿泊業，飲食<br>サービス業       | (941)<br>4,565     | (379)<br>1,332    | (278)<br>1,201    | (157)<br>678     | (170)<br>1,159    | (137)<br>966     | (60)<br>410    | (54)<br>463    |               |
| 飲食店                     | (696)<br>3,715     | (309)<br>1,179    | (221)<br>1,064    | (127)<br>621     | (109)<br>925      | (87)<br>791      | (19)<br>201    | (38)<br>346    |               |
| N 生活関連サービス<br>業，娯楽業     | (454)<br>2,712     | (249)<br>1,261    | (110)<br>398      | (40)<br>147      | (74)<br>462       | (65)<br>390      | (5)<br>55      | (16)<br>536    |               |
| O 教育，学習支援業              | (6)<br>36          | (2)<br>3          | (2)<br>3          | (2)<br>3         | (1)<br>20         | (1)<br>20        | -<br>-         | (1)<br>10      |               |
| P 医療，福祉                 | (968)<br>5,276     | (384)<br>2,292    | (341)<br>1,967    | (185)<br>1,424   | (213)<br>815      | (176)<br>658     | (15)<br>86     | (15)<br>116    |               |
| R サービス業<br>(他に分類されないもの) | (1,448)<br>6,994   | (621)<br>1,814    | (389)<br>1,761    | (169)<br>721     | (271)<br>2,214    | (203)<br>1,582   | (42)<br>298    | (125)<br>907   |               |
| そ の 他                   | (98)<br>664        | (40)<br>101       | (22)<br>74        | (11)<br>27       | (21)<br>118       | (21)<br>118      | (1)<br>2       | (14)<br>369    |               |
| I T 関連産業                | (657)<br>2,056     | (305)<br>696      | (203)<br>557      | (112)<br>285     | (120)<br>574      | (98)<br>495      | (15)<br>72     | (14)<br>157    |               |

第27表 産業別・職業別求人申込件数及び求人数

高 校

上段：求人件数  
下段：求人数

| 区 分                     | 計                  | 専門・<br>技術        | 事 務              | 販 売              | 技 能               | その他               | 自動車<br>運転者   | 調理人<br>見 習   | 飲食物<br>給 仕     |
|-------------------------|--------------------|------------------|------------------|------------------|-------------------|-------------------|--------------|--------------|----------------|
| 計                       | (13,033)<br>50,821 | (2,040)<br>6,267 | (1,432)<br>3,841 | (1,800)<br>6,817 | (4,770)<br>18,052 | (2,991)<br>15,844 | (102)<br>386 | (136)<br>719 | (260)<br>1,458 |
| D 建設業                   | (2,493)<br>7,882   | (1,036)<br>3,182 | (136)<br>282     | (33)<br>81       | (1,191)<br>4,053  | (97)<br>284       | (1)<br>1     | -            | -              |
| E 製造業                   | (2,059)<br>6,333   | (295)<br>724     | (227)<br>419     | (186)<br>463     | (1,258)<br>4,365  | (93)<br>362       | (1)<br>2     | (1)<br>30    | (5)<br>9       |
| 食料品・たばこ                 | (301)<br>1,699     | (32)<br>107      | (27)<br>58       | (71)<br>247      | (159)<br>1,237    | (12)<br>50        | -            | (1)<br>30    | (3)<br>6       |
| 繊維関係                    | (64)<br>81         | -                | -                | (57)<br>67       | (5)<br>11         | (2)<br>3          | -            | -            | (2)<br>3       |
| 木材・家具                   | (16)<br>29         | (1)<br>2         | (1)<br>1         | (1)<br>1         | (13)<br>25        | -                 | -            | -            | -              |
| パルプ・出版                  | (215)<br>593       | (12)<br>26       | (24)<br>75       | (11)<br>16       | (168)<br>476      | -                 | -            | -            | -              |
| 化学関係                    | (267)<br>730       | (46)<br>119      | (38)<br>64       | (13)<br>71       | (162)<br>450      | (8)<br>26         | (1)<br>2     | -            | -              |
| 窯業・土石                   | (43)<br>106        | (12)<br>30       | (6)<br>8         | -                | (25)<br>68        | -                 | -            | -            | -              |
| 鉄 鋼                     | (29)<br>62         | (1)<br>3         | (4)<br>5         | (1)<br>1         | (21)<br>51        | (2)<br>2          | -            | -            | -              |
| 非鉄金属                    | (33)<br>100        | (2)<br>4         | (9)<br>14        | (2)<br>3         | (20)<br>79        | -                 | -            | -            | -              |
| 金属製品                    | (224)<br>515       | (35)<br>87       | (28)<br>39       | (5)<br>11        | (155)<br>376      | (1)<br>2          | -            | -            | -              |
| 一般機械器具                  | (372)<br>899       | (85)<br>161      | (36)<br>66       | (5)<br>7         | (240)<br>652      | (6)<br>13         | -            | -            | -              |
| 電気機械器具                  | (251)<br>591       | (56)<br>161      | (30)<br>42       | (12)<br>22       | (148)<br>352      | (5)<br>14         | -            | -            | -              |
| 輸送用機械器具                 | (113)<br>541       | (8)<br>16        | (9)<br>16        | (2)<br>3         | (94)<br>506       | -                 | -            | -            | -              |
| その他の製造業                 | (131)<br>387       | (5)<br>8         | (15)<br>31       | (6)<br>14        | (48)<br>82        | (57)<br>252       | -            | -            | -              |
| G 情報通信業                 | (283)<br>943       | (180)<br>663     | (49)<br>120      | (19)<br>54       | (33)<br>104       | (2)<br>2          | -            | -            | -              |
| H 運輸業，郵便業               | (1,360)<br>5,838   | (33)<br>76       | (273)<br>819     | (4)<br>8         | (880)<br>4,075    | (170)<br>860      | (89)<br>350  | (1)<br>1     | -              |
| I 卸売業，小売業               | (2,247)<br>7,280   | (91)<br>229      | (279)<br>573     | (1,277)<br>4,561 | (524)<br>1,612    | (76)<br>305       | (1)<br>1     | (5)<br>21    | (9)<br>35      |
| 卸売業                     | (1,078)<br>2,379   | (73)<br>153      | (221)<br>352     | (361)<br>784     | (400)<br>1,038    | (23)<br>52        | (1)<br>1     | (2)<br>4     | (4)<br>18      |
| 小売業                     | (1,169)<br>4,901   | (18)<br>76       | (58)<br>221      | (916)<br>3,777   | (124)<br>574      | (53)<br>253       | -            | (3)<br>17    | (5)<br>17      |
| J 金融業，保険業               | (49)<br>177        | -                | (47)<br>146      | (1)<br>30        | (1)<br>1          | -                 | -            | -            | -              |
| K 不動産業，<br>物品賃貸業        | (266)<br>805       | (78)<br>162      | (42)<br>84       | (34)<br>142      | (61)<br>266       | (51)<br>151       | -            | -            | -              |
| L 学術研究，専門・<br>技術サービス業   | (361)<br>1,316     | (116)<br>452     | (77)<br>136      | (61)<br>266      | (71)<br>284       | (36)<br>178       | (4)<br>8     | -            | (2)<br>15      |
| M 宿泊業，飲食<br>サービス業       | (941)<br>4,565     | (8)<br>13        | (14)<br>29       | (29)<br>157      | (39)<br>161       | (851)<br>4,205    | -            | (126)<br>653 | (233)<br>1,312 |
| 飲食店                     | (696)<br>3,715     | (7)<br>12        | (5)<br>15        | (28)<br>155      | (31)<br>149       | (625)<br>3,384    | -            | (110)<br>584 | (187)<br>1,187 |
| N 生活関連サービス<br>業，娯楽業     | (454)<br>2,712     | (17)<br>36       | (30)<br>304      | (9)<br>36        | (48)<br>281       | (350)<br>2,055    | -            | (3)<br>14    | (6)<br>19      |
| O 教育，学習支援業              | (6)<br>36          | (1)<br>2         | (3)<br>23        | -                | -                 | (2)<br>11         | -            | -            | -              |
| P 医療，福祉                 | (968)<br>5,276     | (25)<br>171      | (91)<br>339      | (1)<br>1         | (16)<br>20        | (835)<br>4,745    | -            | -            | -              |
| R サービス業<br>(他に分類されないもの) | (1,448)<br>6,994   | (142)<br>475     | (150)<br>436     | (146)<br>1,018   | (610)<br>2,484    | (400)<br>2,581    | (6)<br>24    | -            | (5)<br>68      |
| そ の 他                   | (98)<br>664        | (18)<br>82       | (14)<br>131      | -                | (38)<br>346       | (28)<br>105       | -            | -            | -              |
| I T 関連産業                | (657)<br>2,056     | (247)<br>912     | (71)<br>152      | (85)<br>289      | (249)<br>691      | (5)<br>12         | -            | -            | -              |

第28表 産業別・規模別求人申込件数及び求人数

中 学

上段：求人件数

下段：求人数

| 区 分                     | 計           | 29人以下      | 30～       |            | 100～<br>499人 | 100～<br>299人 |              | 500～<br>999人 | 1,000人<br>以 上 |
|-------------------------|-------------|------------|-----------|------------|--------------|--------------|--------------|--------------|---------------|
|                         |             |            | 99人       | 30～<br>49人 |              | 100～<br>299人 | 100～<br>299人 |              |               |
| 計                       | (25)<br>117 | (19)<br>41 | (4)<br>11 | (1)<br>2   | (1)<br>5     | (1)<br>5     | -            | (1)<br>60    |               |
| D 建設業                   | (13)<br>35  | (12)<br>30 | -         | -          | (1)<br>5     | (1)<br>5     | -            | -            |               |
| E 製造業                   | (2)<br>61   | (1)<br>1   | -         | -          | -            | -            | -            | (1)<br>60    |               |
| 食料品・たばこ                 | -           | -          | -         | -          | -            | -            | -            | -            |               |
| 繊維関係                    | -           | -          | -         | -          | -            | -            | -            | -            |               |
| 木材・家具                   | -           | -          | -         | -          | -            | -            | -            | -            |               |
| パルプ・出版                  | -           | -          | -         | -          | -            | -            | -            | -            |               |
| 化学関係                    | -           | -          | -         | -          | -            | -            | -            | -            |               |
| 窯業・土石                   | -           | -          | -         | -          | -            | -            | -            | -            |               |
| 鉄鋼                      | -           | -          | -         | -          | -            | -            | -            | -            |               |
| 非鉄金属                    | -           | -          | -         | -          | -            | -            | -            | -            |               |
| 金属製品                    | -           | -          | -         | -          | -            | -            | -            | -            |               |
| 一般機械器具                  | -           | -          | -         | -          | -            | -            | -            | -            |               |
| 電気機械器具                  | -           | -          | -         | -          | -            | -            | -            | -            |               |
| 輸送用機械器具                 | (2)<br>61   | (1)<br>1   | -         | -          | -            | -            | -            | (1)<br>60    |               |
| その他の製造業                 | -           | -          | -         | -          | -            | -            | -            | -            |               |
| G 情報通信業                 | -           | -          | -         | -          | -            | -            | -            | -            |               |
| H 運輸業，郵便業               | -           | -          | -         | -          | -            | -            | -            | -            |               |
| I 卸売業，小売業               | -           | -          | -         | -          | -            | -            | -            | -            |               |
| 卸売業                     | -           | -          | -         | -          | -            | -            | -            | -            |               |
| 小売業                     | -           | -          | -         | -          | -            | -            | -            | -            |               |
| J 金融業，保険業               | -           | -          | -         | -          | -            | -            | -            | -            |               |
| K 不動産業，<br>物品賃貸業        | -           | -          | -         | -          | -            | -            | -            | -            |               |
| L 学術研究，専門・<br>技術サービス業   | -           | -          | -         | -          | -            | -            | -            | -            |               |
| M 宿泊業，飲食<br>サービス業       | (4)<br>12   | (2)<br>5   | (2)<br>7  | (1)<br>2   | -            | -            | -            | -            |               |
| 飲食店                     | (4)<br>12   | (2)<br>5   | (2)<br>7  | (1)<br>2   | -            | -            | -            | -            |               |
| N 生活関連サービス<br>業，娯楽業     | (2)<br>3    | (2)<br>3   | -         | -          | -            | -            | -            | -            |               |
| O 教育，学習支援業              | -           | -          | -         | -          | -            | -            | -            | -            |               |
| P 医療，福祉                 | (1)<br>1    | (1)<br>1   | -         | -          | -            | -            | -            | -            |               |
| R サービス業<br>(他に分類されないもの) | -           | -          | -         | -          | -            | -            | -            | -            |               |
| そ の 他                   | (3)<br>5    | (1)<br>1   | (2)<br>4  | -          | -            | -            | -            | -            |               |
| I T 関連産業                | -           | -          | -         | -          | -            | -            | -            | -            |               |