

厚生労働省
東京労働局発表
令和2年1月31日(金)

担当	職業安定部	職業安定課	課長代理	山口 智也
	職業安定部	職業安定課	地方労働市場情報官	磯 浩之
	電話(直通)	F A X	03-3512-1654	03-3512-1565

東京の一般職業紹介状況を公表します

(令和元年12月分)

～有効求人倍率は2.08倍と、前月比0.02P上昇～

-45か月連続の2倍台-

(令和元年(暦年)分)

～有効求人倍率は2.10倍と、前年比0.03P低下～

-9年ぶりに前年を下回る-

東京労働局では令和元年12月分及び令和元年分の「一般職業紹介状況」を取りまとめましたので公表します。

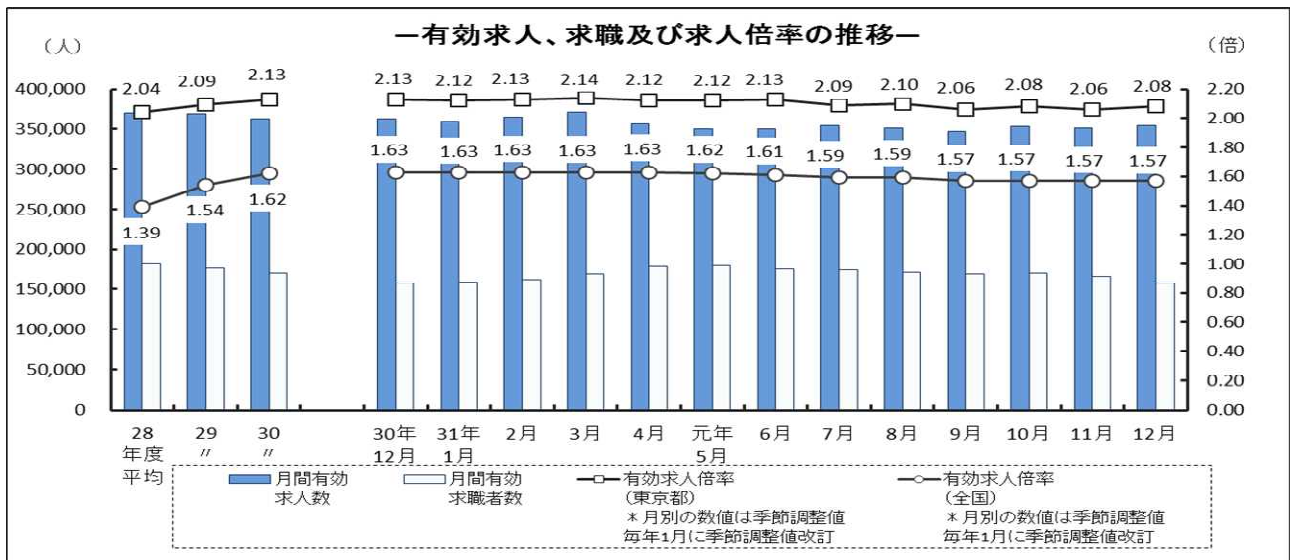
「一般職業紹介状況」はハローワークにおける求人、求職、就職などの状況を取りまとめたもので、月末に、その前月の状況を都道府県労働局ごとに公表しています。

12月の概要「東京の雇用情勢は、改善が進んでいる。」

- 有効求人倍率(季節調整値)は2.08倍となり、前月より0.02ポイント上昇した。
- 新規求人数は126,140人で、前年同月比10.1%増(+11,534人)となった。
- 新規求職者数は26,955人で、前年同月比3.9%増(+1,013人)となった。

1 有効求人倍率・求人・求職の状況 [P.4参照]

- 有効求人倍率(季節調整値)は2.08倍で、前月より0.02ポイント上昇し、45か月連続の2倍台となった。
なお、職業別の有効求人倍率(常用)は、P.6を参照。
- 有効求人数(原数値)は354,945人(前年同月比2.1%減)で、19か月連続で前年同月を下回った。
- 有効求職者数(原数値)は157,402人(前年同月比0.3%減)で、3か月連続で前年同月を下回った。



2 新規求人倍率・求人・求職の状況 [P.4 参照]

- 新規求人倍率（季節調整値）は3.76倍で、前月より0.47ポイント上昇した。
- 新規求人数（原数値）は126,140人（前年同月比10.1%増）で、2か月ぶりに前年同月を上回った。

主要9産業の新規求人数（原数値）を前年同月比で見ると、生活関連サービス業、娯楽業（29.8%増）、サービス業（14.3%増）、情報通信業（12.8%増）、宿泊業、飲食サービス業（12.3%増）、医療・福祉業（8.1%増）、運輸業、郵便業（4.6%増）の6産業において増加。一方、建設業（10.2%減）、製造業（0.8%減）、卸売業、小売業（0.6%減）の3産業において減少した。

[P.6 参照]

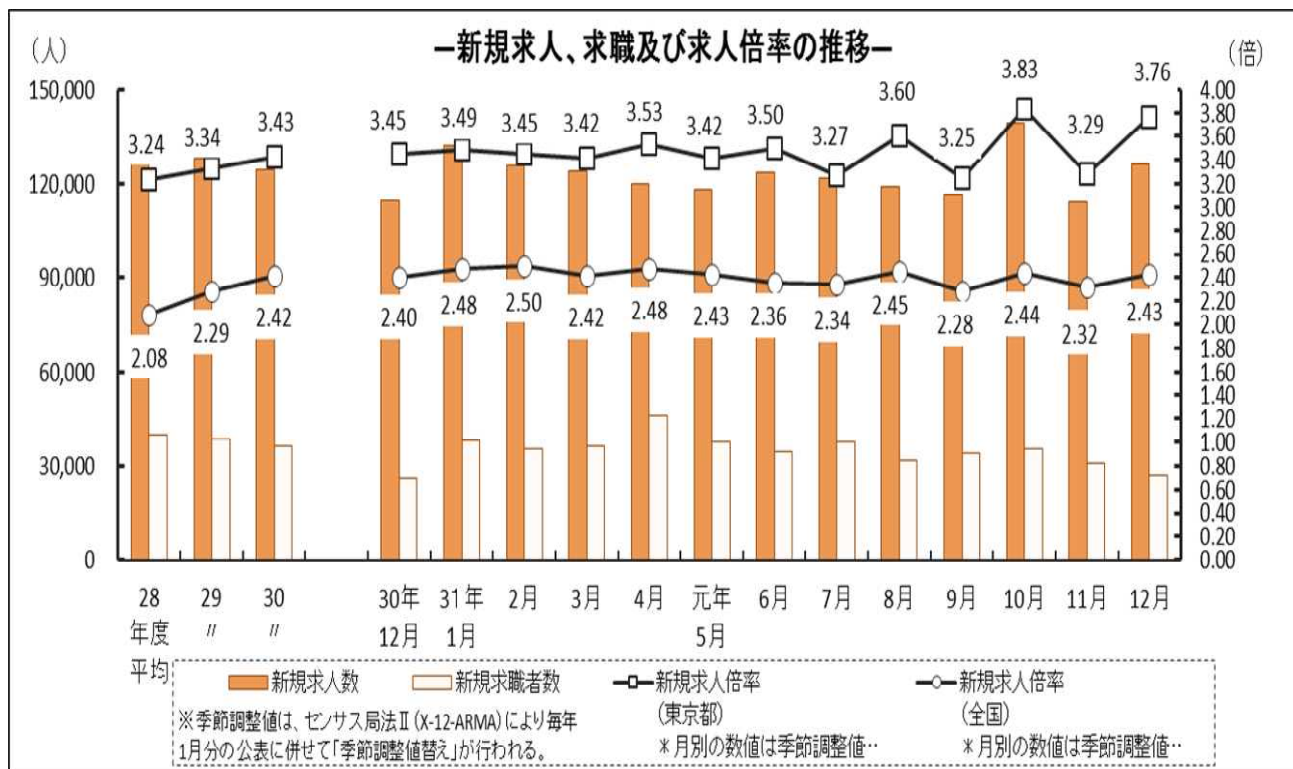
- 新規求職者数（原数値）は26,955人（前年同月比3.9%増）で、3か月ぶりに前年同月を上回った。

新規求職者（常用計）を性別で見ると、男性が前年同月比3.5%増加、女性も4.2%増加した。

年齢別にみると、39歳以下及び50歳以上の求職者は増加したものの、40～49歳の年齢層で減少した。

[P.11 参照]

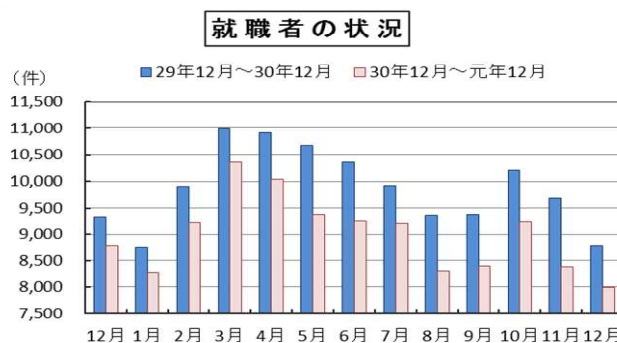
新規求職者数（一般常用）のうち、在職者は5,322人（前年同月比3.5%増）、離職者は12,343人（前年同月比3.1%増）であった。離職者のうち、事業主都合離職者は3,737人（前年同月比3.7%減）であった。また、自己都合離職者は7,946人（前年同月比7.0%増）で、3か月ぶりに前年同月を上回った。[P.12 参照]



3 就職者の状況 [P.4, 5 参照]

- 就職件数は、7,985件と、前年同月より9.1%減となった。

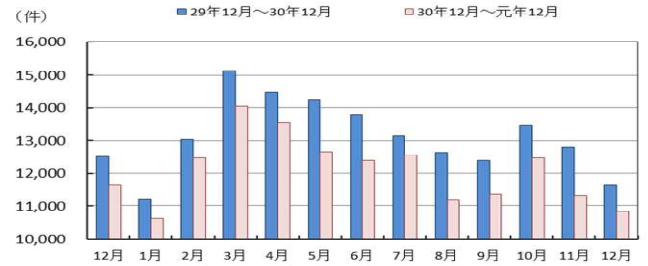
一般、パート別の状況を見ると、一般は4,142件（前年同月比13.5%減）、パートは3,843件（前年同月比3.9%減）であった。



4 求人充足の状況 [P. 4, 5 参照]

- 求人充足数は 10,818 件と、前年同月より 6.9%減となった。
一般、パート別の状況をみると、一般は 5,978 件（前年同月比 8.4%減）、パートは 4,840 件（前年同月比 5.0%減）であった。

求人充足の状況



5 正社員の職業紹介状況 [P. 13 参照]

- 正社員の有効求人数（原数値）は 159,270 人（前年同月比 3.4%減）で、8 か月連続で前年同月を下回った。一般有効求人（全数）に占める正社員有効求人数の割合は 44.9%であった。正社員有効求人倍率（原数値）は 1.48 倍で、前年同月より 0.03 ポイント低下した。
- 正社員の新規求人数（原数値）は 54,435 人（前年同月比 9.5%増）で、5 か月ぶりに前年同月を上回った。一般新規求人（全数）に占める正社員新規求人数の割合は 43.2%であった。
- 正社員就職件数は 3,216 件で、前年同月より 14.1%減となった。また、就職件数（全数）に占める正社員就職件数の割合は 40.3%であった。

＜参考資料①＞

- * 産業別新規求人の推移 [P. 7]
- * 主な産業別・事業所規模別新規求人状況 [P. 8]
- * 主な職業別常用有効求人求職状況 [P. 9]
- * 主な職業別常用新規求人状況 [P. 10]
- * 性別・年齢別常用新規求職者の状況 [P. 11]
- * 新規一般常用求職者の態様別推移 [P. 12]
- * 正社員の職業紹介状況 [P. 13]

＜参考資料②＞

平成 27 年度から、ハローワークの機能強化として、全国のハローワークごとのパフォーマンスの比較・公表等を行う「ハローワークのマッチング機能に関する業務の評価・改善の取組」を実施。この取組の一環として、「東京労働局及び各ハローワーク別の事業目標」及びそれに対する進捗状況について毎月公表しています。

- * 令和元年度 東京労働局及びハローワーク別主要事業進捗状況 [P. 18]

～用語の解説～

- * **新規求人数**.....ハローワークにおいて当該期間中に受け付けた求人数。
- * **有効求人数**.....「前月から繰り越された有効求人数」と当月の「新規求人数」の合計数。
- * **新規求職者数**.....ハローワークにおいて当該期間中に新たに受け付けた求職申込の件数。
- * **有効求職者数**.....「前月から繰り越された有効求職者数」と当月の「新規求職者数」の合計数。
- * **求人倍率**..... 求職者数に対する求人数の割合。
⇒ **新規求人倍率**: 新規求人数 ÷ 新規求職申込件数
⇒ **有効求人倍率**: 有効求人数 ÷ 有効求職者数
なお、求人倍率の「季節調整値」とは、1年を周期として繰り返す季節的変動要因を一定の方法により取り除いて計算した数値をいう。(12月までの1年分のデータが集まった段階で過去の全データが修正の対象となり、毎年1月分の公表に併せて「季節調整値替え」が行われる。)
⇒ **正社員有効求人倍率**: 正社員の有効求人数 ÷ パートタイムを除く常用の有効求職者数
ただし、パートタイムを除く常用の有効求職者には派遣労働者や契約社員を希望する者も含まれるため、厳密な意味での正社員有効求人倍率より低い値となる。
- * **就職件数**.....都内のハローワークにおいて求職申込を受け付けた求職者に対して、全国のハローワークで受理した求人を紹介、就職が確認された件数。
- * **充足数**.....都内のハローワークにおいて受け付けた求人に対して、全国のハローワークで紹介、就職が確認された件数。
- * **一般**.....以下のパートタイム以外の就業形態
- * **パートタイム**.....一週間の所定労働時間が同一の事業所に雇用されている通常の労働者の一週間の所定労働時間に比べ短い就業形態
- * **常用**.....雇用契約において雇用期間の定めのない、又は、4ヶ月以上の雇用期間が定められているもの

最近の雇用失業情勢 (平成30年12月～令和元年12月)

【東京労働局職業安定部】

項目 年月	① 新規求職者数		② 新規求人数		③ 月間有効求職者数		④ 月間有効求人数		⑤ 新規求人倍率		⑥ 有効求人倍率		⑦ 就職件数		⑧ 充足数		全 国		商 関 東		万人・% ⑩完全失業率	万人・% ⑪完全失業者数	万人・% ⑫完全失業率			
	(▲)	(△)	(▲)	(△)	(▲)	(△)	(▲)	(△)	全 国	東京都	全 国	東京都	(▲)	(△)	(▲)	(△)	⑨完全失業者数	⑩完全失業率	⑪完全失業者数	⑫完全失業率						
平成28年度	39,728	(▲ 5.2)	128,909	(▲ 4.9)	181,407	(▲ 5.7)	369,664	(▲ 6.0)	2.08	(0.22p)	1.39	(0.16p)	2.04	(▲ 8.3)	14,880	(▲ 6.1)	203	(▲ 15)	64	(▲ 2)	30	(▲ 0.3p)	64	(▲ 0.1p)	3.2	(▲ 0.1p)
平成29年度	38,361	(▲ 3.4)	127,982	(▲ 0.7)	176,722	(▲ 2.6)	369,658	(▲ 0.0)	2.29	(0.21p)	1.54	(0.15p)	2.09	(▲ 4.4)	14,015	(▲ 5.8)	183	(▲ 20)	59	(▲ 5)	2.7	(▲ 0.3p)	59	(▲ 0.3p)	2.9	(▲ 0.3p)
平成30年度	36,237	(▲ 5.5)	124,442	(▲ 2.8)	169,902	(▲ 3.9)	362,450	(▲ 1.9)	2.42	(0.13p)	1.62	(0.09p)	2.13	(▲ 6.5)	12,973	(▲ 7.4)	166	(▲ 17)	51	(▲ 8)	2.4	(▲ 0.3p)	51	(▲ 0.4p)	2.5	(▲ 0.4p)
令和元年計	39,096	(▲ 2.0)	129,806	(▲ 1.4)	178,544	(▲ 2.4)	372,183	(▲ 1.5)	2.24	(0.20p)	1.50	(0.14p)	2.08	(▲ 5.3)	14,256	(▲ 5.5)	190	(▲ 18)	59	(▲ 5)	2.8	(▲ 0.3p)	59	(▲ 0.3p)	2.9	(▲ 0.3p)
平成29年度	36,663	(▲ 6.2)	124,772	(▲ 3.9)	170,778	(▲ 4.3)	363,438	(▲ 2.3)	2.39	(0.15p)	1.61	(0.11p)	2.13	(▲ 5.8)	13,162	(▲ 7.7)	166	(▲ 24)	51	(▲ 8)	2.4	(▲ 0.4p)	51	(▲ 0.4p)	2.5	(▲ 0.4p)
令和元年計	35,375	(▲ 3.5)	123,458	(▲ 1.1)	169,356	(▲ 0.8)	355,472	(▲ 2.2)	2.42	(0.03p)	1.60	(0.01p)	2.10	(▲ 9.2)	12,116	(▲ 7.9)	174	(▲ 10)	50	(▲ 2)	2.5	(▲ 0.2p)	50	(▲ 0.1p)	2.4	(▲ 0.1p)
平成30年12月	25,942	(▲ 9.6)	114,606	(▲ 9.5)	157,843	(▲ 2.9)	362,459	(▲ 3.4)	2.40	(0.06p)	1.63	(0.00p)	2.13	(▲ 5.9)	11,620	(▲ 7.1)	159	(▲ 15)	47	(▲ 9)	2.4	(▲ 0.1p)	47	(▲ 0.2p)	2.3	(▲ 0.5p)
平成31年1月	38,041	(▲ 8.8)	132,284	(▲ 5.7)	158,933	(▲ 2.2)	359,979	(▲ 1.3)	2.48	(0.08p)	1.63	(0.04p)	2.12	(▲ 5.4)	10,608	(▲ 5.2)	166	(▲ 7)	50	(▲ 2)	2.5	(▲ 0.1p)	50	(▲ 0.1p)	2.4	(▲ 0.1p)
2月	35,504	(▲ 5.4)	125,706	(▲ 2.6)	161,570	(▲ 2.2)	364,913	(▲ 1.2)	2.50	(0.02p)	1.63	(0.04p)	2.13	(▲ 7.0)	12,466	(▲ 4.4)	156	(▲ 10)	50	(▲ 2)	2.3	(▲ 0.2p)	50	(▲ 0.1p)	2.4	(▲ 0.1p)
3月	36,415	(▲ 7.1)	124,276	(▲ 5.8)	168,859	(▲ 1.9)	371,072	(▲ 0.7)	2.42	(▲ 0.08p)	1.63	(▲ 0.03p)	2.14	(▲ 5.8)	14,039	(▲ 7.3)	174	(▲ 1)	47	(▲ 9)	2.5	(▲ 0.2p)	47	(▲ 0.2p)	2.3	(▲ 0.5p)
4月	46,105	(▲ 3.6)	120,073	(▲ 1.1)	178,659	(▲ 1.6)	356,973	(▲ 1.6)	2.48	(0.06p)	1.63	(0.11p)	2.12	(▲ 7.9)	13,571	(▲ 6.3)	176	(▲ 4)	51	(▲ 3)	2.4	(▲ 0.1p)	51	(▲ 0.2p)	2.4	(▲ 0.2p)
令和元年5月	37,542	(▲ 7.6)	118,379	(▲ 5.9)	179,440	(▲ 2.3)	350,162	(▲ 3.4)	2.43	(▲ 0.05p)	1.62	(▲ 0.01p)	2.12	(▲ 12.1)	12,657	(▲ 11.1)	165	(▲ 7)	48	(▲ 3)	2.4	(▲ 0.1p)	48	(▲ 0.2p)	2.3	(▲ 0.2p)
6月	34,511	(▲ 3.3)	123,804	(▲ 2.6)	176,020	(▲ 1.4)	350,781	(▲ 2.4)	2.36	(▲ 0.07p)	1.61	(0.08p)	2.13	(▲ 10.6)	12,379	(▲ 10.3)	162	(▲ 6)	48	(▲ 3)	2.3	(▲ 0.1p)	48	(▲ 0.2p)	2.3	(▲ 0.1p)
7月	37,314	(▲ 2.3)	121,694	(▲ 2.3)	174,850	(▲ 1.1)	354,282	(▲ 1.5)	2.34	(▲ 0.02p)	1.59	(▲ 0.02p)	2.09	(▲ 7.2)	12,557	(▲ 4.5)	156	(▲ 16)	48	(▲ 3)	2.2	(▲ 0.1p)	48	(▲ 0.2p)	2.3	(▲ 0.2p)
8月	31,880	(▲ 9.0)	118,971	(▲ 4.7)	171,199	(▲ 0.5)	350,839	(▲ 2.2)	2.45	(0.11p)	1.59	(0.33p)	2.10	(▲ 11.4)	11,180	(▲ 11.5)	157	(▲ 13)	48	(▲ 3)	2.2	(▲ 0.0p)	48	(▲ 0.2p)	2.3	(▲ 0.2p)
9月	34,161	(▲ 7.2)	116,639	(▲ 2.7)	169,495	(▲ 2.1)	347,063	(▲ 1.5)	2.28	(▲ 0.17p)	1.57	(▲ 0.35p)	2.06	(▲ 10.5)	11,357	(▲ 8.2)	168	(▲ 6)	48	(▲ 3)	2.4	(▲ 0.2p)	48	(▲ 0.2p)	2.3	(▲ 0.2p)
10月	35,425	(▲ 10.7)	139,399	(▲ 1.3)	170,162	(▲ 0.5)	353,198	(▲ 3.6)	2.44	(0.16p)	1.57	(0.58p)	2.08	(▲ 9.5)	12,457	(▲ 7.6)	164	(▲ 1)	48	(▲ 3)	2.4	(▲ 0.0p)	48	(▲ 0.2p)	2.3	(▲ 0.2p)
11月	30,651	(▲ 6.3)	114,126	(▲ 7.5)	165,678	(▲ 1.1)	351,462	(▲ 4.8)	2.32	(▲ 0.12p)	1.57	(▲ 0.54p)	2.06	(▲ 13.4)	11,302	(▲ 11.7)	151	(▲ 17)	48	(▲ 3)	2.2	(▲ 0.2p)	48	(▲ 0.2p)	2.3	(▲ 0.2p)
12月	26,955	(▲ 3.9)	126,140	(▲ 10.1)	157,402	(▲ 0.3)	354,945	(▲ 2.1)	2.43	(0.11p)	1.57	(0.47p)	2.08	(▲ 9.1)	10,818	(▲ 6.9)	158	(▲ 6)	48	(▲ 3)	2.2	(▲ 0.2p)	48	(▲ 0.2p)	2.3	(▲ 0.2p)

注 1 ①②③④⑤⑥は、東京都の数値で原数値である。また、⑤⑥⑦⑧の各月分は季節調整値であり、年度分及び年分は原数値である。
 (季節調整値は、センサス局法Ⅱ (X-12-ARIMA)により、毎年1月分の公表に併せて「季節調整値」が行われる。)
 各欄の()内は、前年との比較(増減数・比率)であり、⑤⑥⑦⑧の各月分の〔 〕内は、前月との比較(比率)である。
 2 新規・有効求人倍率、新規・有効求職者数、就職件数、充足数及び求人倍率は、学卒を除き、パートタイムを含んだ数値である。
 3 新規・有効求人倍率、新規・有効求職者数、就職件数、充足数及び求人倍率は、学卒を除き、パートタイムを含んだ数値である。
 4 ①②③④⑤⑥⑦⑧⑨及び⑩の数値は、平均値である。
 5 ①②③④⑤⑥⑦⑧⑨及び⑩の数値は、平均値である。
 6 年度及び年計の①②③④⑤及び⑥の数値は、平均値である。
 7 ※は公表の翌月に記載。

《資料出所》 総務省統計局「労働力調査」、厚生労働省「職業安定業務統計」

職業紹介取扱状況（一般・パート）

令和元年12月分

【東京労働局職業安定部】

年月	一般						パート					
	① 新規求職者数	② 新規求人数	③ 月間有効求職者数	④ 月間有効求人数	⑤ 就職件数	⑥ 充足数	① 新規求職者数	② 新規求人数	③ 月間有効求職者数	④ 月間有効求人数	⑤ 就職件数	⑥ 充足数
平成28年度	28,569 (▲ 6.3)	78,743 (4.6)	131,045 (▲ 7.3)	227,118 (5.5)	6,375 (▲ 10.4)	8,964 (▲ 7.1)	11,159 (▲ 2.3)	50,167 (5.5)	50,362 (▲ 1.5)	142,547 (6.7)	4,541 (▲ 5.0)	5,917 (▲ 4.7)
平成29年度	27,183 (▲ 4.9)	78,663 (▲ 0.1)	125,449 (▲ 4.3)	228,640 (0.7)	5,973 (▲ 6.3)	8,286 (▲ 7.6)	11,178 (0.2)	49,319 (▲ 1.7)	51,273 (1.8)	141,018 (▲ 1.1)	4,468 (▲ 1.6)	5,729 (▲ 3.2)
平成30年度	25,220 (▲ 7.2)	77,038 (▲ 2.1)	118,481 (▲ 5.6)	225,582 (▲ 1.3)	5,478 (▲ 8.3)	7,516 (▲ 9.3)	11,017 (▲ 1.4)	47,404 (▲ 3.9)	51,421 (0.3)	136,868 (▲ 2.9)	4,281 (▲ 4.2)	5,457 (▲ 4.7)
平成29年度計	27,854 (▲ 3.1)	79,752 (1.7)	127,372 (▲ 4.0)	230,112 (2.0)	6,018 (▲ 8.5)	8,442 (▲ 7.8)	11,242 (1.0)	50,054 (1.0)	51,172 (1.9)	142,071 (0.6)	4,499 (▲ 0.8)	5,814 (▲ 2.1)
平成30年度計	25,601 (▲ 8.1)	77,008 (▲ 3.4)	119,509 (▲ 6.2)	225,726 (▲ 1.9)	5,601 (▲ 6.9)	7,688 (▲ 8.9)	11,062 (▲ 1.6)	47,765 (▲ 4.6)	51,269 (0.2)	137,712 (▲ 3.1)	4,309 (▲ 4.2)	5,474 (▲ 5.8)
令和元年計	24,444 (▲ 4.5)	75,868 (▲ 1.5)	116,929 (▲ 2.2)	220,907 (▲ 2.1)	4,876 (▲ 12.9)	6,853 (▲ 10.9)	10,931 (▲ 1.2)	47,590 (▲ 0.4)	52,426 (2.3)	134,566 (▲ 2.3)	4,125 (▲ 4.3)	5,263 (▲ 3.9)
平成30年12月	18,460 (▲ 10.8)	72,025 (▲ 10.0)	109,930 (▲ 4.6)	226,760 (▲ 3.2)	4,789 (▲ 10.3)	6,527 (▲ 12.2)	7,482 (▲ 6.3)	42,581 (▲ 8.7)	47,913 (1.4)	135,699 (▲ 3.8)	3,998 (0.0)	5,093 (0.4)
平成31年1月	27,155 (▲ 1.9)	80,524 (5.7)	111,657 (▲ 3.6)	225,925 (▲ 0.6)	4,607 (▲ 8.2)	6,009 (▲ 10.1)	10,886 (2.3)	51,760 (5.8)	47,276 (1.1)	134,054 (▲ 2.4)	3,671 (▲ 1.6)	4,599 (2.0)
2月	24,829 (▲ 6.1)	78,177 (▲ 1.6)	113,565 (▲ 3.5)	227,489 (▲ 0.9)	5,177 (▲ 9.3)	7,301 (▲ 6.8)	10,675 (▲ 3.7)	47,529 (▲ 4.3)	48,005 (1.0)	137,424 (▲ 1.7)	4,035 (▲ 3.9)	5,165 (▲ 0.7)
3月	25,506 (▲ 8.6)	75,954 (▲ 3.4)	118,443 (▲ 3.3)	229,329 (0.8)	5,773 (▲ 8.4)	8,285 (▲ 9.3)	10,909 (▲ 3.3)	48,322 (▲ 9.4)	50,416 (1.7)	141,743 (▲ 3.0)	4,577 (▲ 2.3)	5,754 (▲ 4.3)
4月	30,989 (▲ 3.4)	72,980 (0.9)	123,628 (▲ 2.6)	220,517 (▲ 0.3)	5,365 (▲ 13.3)	7,581 (▲ 10.8)	15,116 (▲ 4.1)	47,093 (1.5)	55,031 (0.8)	136,456 (▲ 3.6)	4,674 (▲ 0.8)	5,990 (▲ 0.1)
令和元年5月	25,058 (▲ 7.9)	73,383 (▲ 6.7)	123,023 (▲ 3.1)	216,234 (▲ 2.9)	5,011 (▲ 15.3)	6,927 (▲ 15.4)	12,484 (▲ 7.2)	44,996 (▲ 4.5)	56,417 (▲ 0.3)	133,928 (▲ 4.2)	4,371 (▲ 8.1)	5,730 (▲ 5.3)
6月	23,653 (▲ 5.4)	76,877 (▲ 2.9)	119,321 (▲ 2.5)	217,143 (▲ 3.0)	4,964 (▲ 15.9)	6,932 (▲ 13.7)	10,858 (1.8)	46,927 (▲ 2.0)	56,699 (0.9)	133,638 (▲ 1.5)	4,286 (▲ 3.6)	5,447 (▲ 5.5)
7月	26,143 (3.3)	74,426 (1.6)	120,037 (▲ 0.2)	220,900 (▲ 2.1)	4,955 (▲ 13.1)	7,019 (▲ 9.0)	11,171 (9.9)	47,268 (3.3)	54,813 (3.8)	133,382 (▲ 0.6)	4,247 (0.8)	5,538 (2.0)
8月	22,253 (▲ 10.2)	74,668 (▲ 4.0)	118,290 (▲ 1.0)	218,881 (▲ 2.3)	4,533 (▲ 14.6)	6,425 (▲ 13.8)	9,627 (▲ 6.2)	44,303 (▲ 5.9)	52,909 (4.0)	131,958 (▲ 2.1)	3,768 (▲ 7.1)	4,755 (▲ 8.0)
9月	23,314 (5.7)	73,115 (▲ 2.6)	116,658 (0.4)	217,283 (▲ 1.3)	4,553 (▲ 14.4)	6,449 (▲ 10.4)	10,847 (10.5)	43,524 (▲ 2.8)	52,837 (6.2)	129,780 (▲ 1.9)	3,842 (▲ 5.3)	4,908 (▲ 5.1)
10月	24,550 (▲ 10.7)	80,187 (▲ 3.5)	117,042 (▲ 2.0)	220,006 (▲ 3.9)	4,970 (▲ 12.8)	7,019 (▲ 9.1)	10,875 (▲ 10.5)	59,212 (8.6)	53,120 (2.8)	133,192 (▲ 3.0)	4,267 (▲ 5.4)	5,438 (▲ 5.7)
11月	20,865 (▲ 8.2)	71,729 (▲ 8.5)	113,402 (▲ 2.7)	218,326 (▲ 5.7)	4,466 (▲ 16.5)	6,309 (▲ 13.2)	9,786 (▲ 1.9)	42,397 (▲ 5.9)	52,276 (2.6)	133,136 (▲ 3.4)	3,920 (▲ 9.6)	4,993 (▲ 9.6)
12月	19,018 (3.0)	78,394 (8.8)	108,085 (▲ 1.7)	218,849 (▲ 3.5)	4,142 (▲ 13.5)	5,978 (▲ 8.4)	7,937 (6.1)	47,746 (12.1)	49,317 (2.9)	136,096 (0.3)	3,843 (▲ 3.9)	4,840 (▲ 5.0)

(注) 1. 下段の()は前年比。

2. 一般及びパートについて年度及び月計の値は平均値である。

【産業別新規求人数（全数）及び職業別有効求人倍率（常用）の概要】

令和元年12月

○産業別新規求人状況〔詳細はP. 7及びP. 8 参照〕

主要産業	新規求人数	前年同月比 (%)
建設業	5,484人	10.2減
製造業	4,004人	0.8減
情報通信業	8,869人	12.8増
運輸業、郵便業	5,385人	4.6増
卸売業、小売業	13,115人	0.6減
宿泊業、飲食サービス業	20,307人	12.3増
生活関連サービス業、娯楽業	4,833人	29.8増
医療、福祉	26,235人	8.1増
サービス業	19,477人	14.3増

○職業別の常用有効求人倍率の状況〔詳細はP. 9 参照〕

【一般常用】

有効求人倍率の高い職業	求人倍率	有効求人倍率の低い職業	求人倍率
保安の職業	19.04倍	美術家・デザイナー・写真家・映像撮影者	0.31倍
接客・給仕の職業	10.57倍	一般事務の職業	0.53倍
生活衛生サービスの職業	9.01倍	事務用機器操作の職業	0.67倍
建築・土木・測量技術者	8.79倍	会計事務の職業	0.67倍
建設・土木の職業	7.49倍	営業・販売関連事務の職業	1.03倍

*有効求人倍率は倍率の高い職業、低い職業ともに5職業を掲載。なお、その他に分類される職業は除く。

【パート常用】

有効求人倍率の高い職業	求人倍率	有効求人倍率の低い職業	求人倍率
保安の職業	19.86倍	開発技術者	0.16倍
介護サービスの職業	11.67倍	製造技術者	0.25倍
接客・給仕の職業	9.41倍	管理的職業	0.38倍
飲食物調理の職業	8.21倍	情報処理・通信技術者	0.45倍
自動車運転の職業	5.55倍	美術家・デザイナー・写真家・映像撮影者	0.59倍

*有効求人倍率は倍率の高い職業、低い職業ともに5職業を掲載。なお、その他に分類される職業は除く。

産業別新規求人 の 推移

令和元年12月

【東京労働局職業安定部】

	産業計	建設業	製造業	情報通信業	運輸業、郵便業	卸売業、小売業	宿泊業、飲食サービス業	生活関連サービス業、娯楽業	医療、福祉	サービス業 <small>(他に分類されないもの)</small>
〔原 数 値〕 (人)										
平成28年度	128,909	5,917	4,895	9,563	5,320	17,919	19,550	4,616	23,773	21,419
平成29年度	127,982	6,278	4,848	9,356	5,526	17,405	19,633	4,787	23,435	20,887
平成30年度	124,442	6,500	4,832	8,860	5,658	16,373	18,204	4,493	23,476	20,445
平成29年計	129,806	6,286	4,950	9,615	5,530	17,535	20,054	4,760	23,574	21,542
平成30年計	124,772	6,441	4,823	8,817	5,640	16,621	18,245	4,619	23,469	20,491
令和元年計	123,458	6,205	4,552	8,780	5,312	14,861	19,210	4,322	24,109	20,036
30年 12月	114,606	6,110	4,036	7,864	5,150	13,194	18,088	3,722	24,279	17,034
31年 1月	132,284	6,535	5,710	9,317	6,031	17,083	20,355	3,975	25,103	21,503
2月	125,706	5,975	4,741	9,096	5,613	16,481	16,425	4,310	22,889	21,089
3月	124,276	6,957	4,448	8,439	5,041	15,388	19,741	4,465	23,671	20,412
4月	120,073	6,607	4,938	9,256	5,125	14,510	17,768	4,062	22,991	19,324
元年 5月	118,379	6,155	3,935	8,183	5,638	15,330	18,884	2,978	23,041	19,603
6月	123,804	6,908	4,453	8,060	4,963	14,540	20,108	5,447	24,441	19,076
7月	121,694	6,459	4,838	10,021	4,897	14,304	18,843	3,849	23,705	19,999
8月	118,971	5,407	4,072	8,307	5,235	14,167	17,304	3,945	25,421	20,291
9月	116,639	5,748	4,511	7,962	5,241	13,732	19,358	4,729	22,719	17,840
10月	139,399	6,623	4,875	9,616	5,405	16,522	22,726	5,540	27,859	23,265
11月	114,126	5,606	4,098	8,229	5,164	13,158	18,696	3,727	21,232	18,557
12月	126,140	5,484	4,004	8,869	5,385	13,115	20,307	4,833	26,235	19,477
平成28年度	4.9	4.8	2.0	5.8	0.1	▲ 3.6	10.2	▲ 5.8	6.5	6.5
平成29年度	▲ 0.7	6.1	▲ 1.0	▲ 2.2	3.9	▲ 2.9	0.4	3.7	▲ 1.4	▲ 2.5
平成30年度	▲ 2.8	3.5	▲ 0.3	▲ 5.3	2.4	▲ 5.9	▲ 7.3	▲ 6.1	0.2	▲ 2.1
平成29年計	1.4	6.9	1.9	1.1	5.0	▲ 4.1	3.5	2.5	▲ 0.2	3.2
平成30年計	▲ 3.9	2.5	▲ 2.6	▲ 8.3	2.0	▲ 5.2	▲ 9.0	▲ 3.0	▲ 0.4	▲ 4.9
令和元年計	▲ 1.1	▲ 3.7	▲ 5.6	▲ 0.4	▲ 5.8	▲ 10.6	5.3	▲ 6.4	2.7	▲ 2.2
30年 12月	▲ 9.5	▲ 4.2	▲ 9.2	▲ 7.0	4.0	▲ 16.9	▲ 18.6	▲ 4.6	▲ 5.3	▲ 10.0
31年 1月	5.7	13.0	11.3	1.3	6.3	4.1	12.3	▲ 19.6	6.1	5.0
2月	▲ 2.6	▲ 3.2	▲ 0.6	2.2	0.3	▲ 9.8	▲ 11.6	▲ 13.8	2.1	0.4
3月	▲ 5.8	2.2	▲ 9.0	2.4	▲ 3.1	▲ 10.8	▲ 2.8	3.4	▲ 7.2	▲ 7.5
4月	1.1	8.5	0.7	3.9	▲ 7.3	▲ 7.6	7.7	▲ 12.8	11.0	▲ 8.9
元年 5月	▲ 5.9	▲ 4.0	▲ 10.0	▲ 9.1	▲ 9.2	▲ 16.1	6.5	▲ 36.7	0.6	▲ 8.3
6月	▲ 2.6	▲ 4.5	▲ 5.8	▲ 3.6	▲ 6.2	▲ 11.4	1.4	15.5	▲ 2.3	▲ 4.9
7月	2.3	2.7	▲ 6.0	12.4	▲ 12.9	▲ 10.9	13.5	▲ 20.4	11.2	▲ 1.0
8月	▲ 4.7	▲ 10.2	▲ 15.7	▲ 9.6	▲ 12.6	▲ 15.0	▲ 6.5	▲ 10.7	4.9	0.5
9月	▲ 2.7	▲ 19.2	▲ 3.0	0.7	1.4	▲ 7.2	0.0	4.4	▲ 2.1	▲ 2.6
10月	1.3	0.0	▲ 17.0	▲ 4.4	▲ 13.5	▲ 15.6	18.6	6.1	11.2	▲ 0.0
11月	▲ 7.5	▲ 15.6	▲ 10.0	▲ 11.1	▲ 13.9	▲ 21.9	15.7	▲ 14.5	▲ 9.0	▲ 10.2
12月	10.1	▲ 10.2	▲ 0.8	12.8	4.6	▲ 0.6	12.3	29.8	8.1	14.3

※1 新規学卒者を除きパートタイムを含んだ数値である。

※2 年計および年度の数値は、平均数値である。

※3 平成26年4月より日本標準産業分類(第13回改訂)を適用している。

主 な 産 業 別 ・ 事 業 所 規 模 別 新 規 求 人 状 況

令和元年12月分

【東京労働局職業安定部】

業 種	一 般 十 パ ー ト (人、%)				一 般 (人、%)				パ ー ト (人、%)				
	新 規 求 人 数		うち 常 用		新 規 求 人 数		うち 常 用		新 規 求 人 数		うち 常 用		
	本 月	前 年 同 月	前 年 同 月 比	前 年 同 月	前 年 同 月 比	本 月	前 年 同 月	前 年 同 月 比	前 年 同 月	前 年 同 月 比	本 月	前 年 同 月	前 年 同 月 比
建設業 (06~08)	5,484	6,110	▲ 10.2	5,609	▲ 10.3	5,087	5,699	▲ 11.1	4,739	▲ 11.1	397	411	▲ 3.4
製造業 (09~32)	4,004	4,036	▲ 0.8	3,754	▲ 3.5	3,270	3,113	▲ 2.6	3,050	▲ 2.6	734	923	▲ 20.5
食品業	486	615	▲ 21.0	542	▲ 38.4	289	322	▲ 10.2	190	▲ 34.0	197	293	▲ 32.8
繊維業	129	126	▲ 2.4	104	▲ 11.5	96	88	▲ 9.1	85	▲ 19.7	33	33	▲ 13.2
印刷業	314	342	▲ 8.2	304	▲ 9.9	241	259	▲ 6.9	236	▲ 2.5	73	83	▲ 12.0
化学業	178	199	▲ 10.6	175	▲ 4.6	156	155	▲ 0.6	147	▲ 3.5	22	44	▲ 50.0
金属業	310	451	▲ 31.3	445	▲ 33.0	298	394	▲ 36.5	242	▲ 37.9	60	57	▲ 5.3
はんぱん業	451	402	▲ 11.4	436	▲ 8.5	420	369	▲ 13.8	405	▲ 10.4	31	36	▲ 13.9
生産業	126	156	▲ 19.2	152	▲ 17.8	125	112	▲ 21.1	112	▲ 20.0	14	14	▲ 0.0
業務業	180	196	▲ 8.2	185	▲ 10.8	165	159	▲ 6.6	152	▲ 0.0	22	37	▲ 40.5
電気業	96	86	▲ 11.6	92	▲ 12.2	76	62	▲ 22.6	76	▲ 26.7	20	24	▲ 16.7
電機業	393	286	▲ 37.4	356	▲ 38.0	339	238	▲ 42.4	310	▲ 37.8	54	48	▲ 12.5
電気通信業	204	185	▲ 10.3	178	▲ 9.6	168	168	▲ 14.4	167	▲ 14.4	36	35	▲ 2.9
輸送業	131	170	▲ 22.9	117	▲ 25.5	110	126	▲ 12.7	108	▲ 13.6	21	44	▲ 52.3
その他の製造業	742	487	▲ 52.4	713	▲ 56.0	650	390	▲ 66.7	635	▲ 71.2	92	97	▲ 5.2
電気・ガス・熱供給、水道業 (33~36)	156	93	▲ 67.7	93	▲ 64.5	144	144	▲ 54.8	144	▲ 54.8	12	0	▲ 9
情報通信業 (37~41)	8,869	7,864	▲ 12.8	7,829	▲ 14.6	8,145	7,312	▲ 11.4	7,421	▲ 13.9	724	552	▲ 31.2
情報サービス業	7,960	7,042	▲ 13.0	6,119	▲ 16.9	7,468	6,610	▲ 13.0	6,862	▲ 16.4	492	432	▲ 13.9
運輸業、郵便業 (42~49)	5,385	5,183	▲ 4.6	3,582	▲ 6.6	4,055	3,943	▲ 2.8	3,155	▲ 6.0	1,330	1,207	▲ 10.2
道路運輸業	1,974	1,583	▲ 24.7	1,500	▲ 27.5	1,646	1,297	▲ 26.9	1,600	▲ 29.6	328	286	▲ 14.7
道路貨物運送業	2,836	2,797	▲ 1.4	1,406	▲ 0.9	1,995	2,097	▲ 4.9	1,169	▲ 4.2	841	700	▲ 20.1
卸売業、小売業 (50~61)	13,115	13,194	▲ 0.6	11,629	▲ 1.8	8,404	8,296	▲ 1.3	8,011	▲ 0.0	4,711	4,898	▲ 3.8
卸売業	4,056	3,709	▲ 9.4	3,406	▲ 9.2	3,015	2,775	▲ 8.6	2,953	▲ 9.7	1,041	934	▲ 11.5
小売業	9,059	9,485	▲ 4.5	8,223	▲ 6.2	5,389	5,521	▲ 2.4	5,058	▲ 4.9	3,670	3,964	▲ 7.4
金融業、保険業 (62~67)	1,274	1,016	▲ 25.4	884	▲ 28.6	797	589	▲ 35.3	759	▲ 38.8	477	427	▲ 11.7
銀行業	238	186	▲ 28.0	165	▲ 42.4	127	88	▲ 44.3	125	▲ 78.6	111	98	▲ 13.3
金融商品取引業	257	92	▲ 179.3	247	▲ 183.9	210	200	▲ 0.0	206	▲ 194.3	47	22	▲ 113.6
等	779	738	▲ 5.6	655	▲ 3.6	460	431	▲ 6.7	428	▲ 5.2	319	307	▲ 3.9
保険業 (保険媒介代理業、保険業(非生命))	5,284	4,449	▲ 18.8	4,188	▲ 19.0	4,270	3,575	▲ 19.4	4,189	▲ 19.9	1,014	874	▲ 16.0
不動産業、物品賃貸業 (68~70)	620	720	▲ 13.9	563	▲ 15.3	528	570	▲ 16.2	500	▲ 16.1	92	90	▲ 2.2
学術研究、専門・技術サービス業 (71~74)	5,757	4,949	▲ 16.3	4,993	▲ 12.6	3,997	3,702	▲ 8.0	3,659	▲ 7.6	1,760	1,247	▲ 41.1
広告業	325	483	▲ 32.7	290	▲ 37.2	232	361	▲ 35.7	231	▲ 35.1	93	122	▲ 23.8
宿泊業、飲食サービス業 (75~77)	20,307	18,088	▲ 12.3	18,096	▲ 16.7	10,443	9,623	▲ 9.6	10,443	▲ 10.1	9,762	8,465	▲ 15.3
業	763	928	▲ 17.8	786	▲ 8.9	395	410	▲ 3.7	383	▲ 2.5	368	518	▲ 29.0
店	19,015	16,937	▲ 12.3	16,860	▲ 14.9	9,932	9,142	▲ 8.6	9,844	▲ 9.2	9,083	7,795	▲ 16.1
生活関連サービス業、娯楽業 (78~80)	4,833	3,722	▲ 29.8	3,067	▲ 6.8	2,204	2,350	▲ 6.2	2,099	▲ 7.5	2,629	1,372	▲ 91.6
洗濯・理容・美容・浴場業 (81,82)	1,564	1,530	▲ 2.2	1,480	▲ 0.9	1,045	1,113	▲ 6.1	1,020	▲ 7.8	519	417	▲ 24.5
教育、学習支援業 (81,82)	2,522	1,773	▲ 42.2	1,818	▲ 15.4	943	811	▲ 16.3	873	▲ 18.0	1,579	962	▲ 64.1
医療業 (83~85)	26,235	24,279	▲ 8.1	22,634	▲ 7.0	13,747	12,480	▲ 10.2	12,872	▲ 4.4	12,488	11,799	▲ 5.8
業	4,802	4,748	▲ 1.1	4,490	▲ 0.2	2,738	2,810	▲ 2.6	2,708	▲ 2.8	2,064	1,938	▲ 6.5
社会保険・社会福祉・介護事業業 (86,87)	21,115	19,439	▲ 8.6	17,828	▲ 7.4	10,752	9,603	▲ 12.0	9,908	▲ 4.6	10,363	9,836	▲ 5.4
複合サービス業 (88,89)	169	203	▲ 16.7	175	▲ 21.1	119	149	▲ 20.1	98	▲ 24.0	50	54	▲ 7.4
サービス業 (他に分類されないもの) (88~96)	19,477	17,034	▲ 14.3	16,016	▲ 14.3	11,080	9,233	▲ 20.0	9,503	▲ 18.9	8,397	7,801	▲ 7.6
業	251	140	▲ 79.3	238	▲ 125	212	105	▲ 101.9	206	▲ 104.0	39	35	▲ 11.4
業	154	146	▲ 5.5	144	▲ 4.9	117	119	▲ 1.7	116	▲ 1.7	37	27	▲ 37.0
業	122	144	▲ 15.3	91	▲ 28.9	99	122	▲ 18.9	76	▲ 11.5	23	22	▲ 4.5
業	2,282	1,732	▲ 31.8	1,434	▲ 36.7	1,775	1,333	▲ 33.2	1,228	▲ 45.8	507	399	▲ 27.1
業	15,724	13,898	▲ 13.1	13,319	▲ 11.0	8,445	7,024	▲ 20.2	7,492	▲ 18.1	7,279	6,874	▲ 5.9
業	944	974	▲ 3.1	783	▲ 844	432	530	▲ 18.5	385	▲ 474	512	444	▲ 15.3
合計	426,140	414,606	▲ 10.1	407,671	▲ 98,683	278,394	272,025	▲ 8.8	272,406	▲ 66,982	47,746	42,581	▲ 12.1
以下	21,772	19,492	▲ 11.7	18,384	▲ 7.8	12,206	11,733	▲ 4.0	11,248	▲ 10,688	9,566	7,759	▲ 23.3
29人	64,728	58,908	▲ 9.9	52,446	▲ 10.7	42,792	38,497	▲ 11.2	40,574	▲ 37,107	21,936	20,411	▲ 7.5
99人	26,378	23,383	▲ 12.8	21,246	▲ 9.0	14,660	13,428	▲ 9.2	13,346	▲ 12,252	11,718	9,955	▲ 17.7
299人	9,058	8,893	▲ 1.9	6,958	▲ 1.6	6,049	5,686	▲ 6.4	5,169	▲ 4,880	3,009	3,207	▲ 6.8
499人	2,069	1,781	▲ 16.2	1,429	▲ 16.7	1,435	1,176	▲ 22.0	1,079	▲ 926	634	605	▲ 4.8
999人	1,149	1,199	▲ 4.2	920	▲ 2.9	638	807	▲ 20.9	529	▲ 638	511	392	▲ 30.4
0人以上	986	950	▲ 3.8	696	▲ 662	614	698	▲ 12.0	461	▲ 491	372	252	▲ 47.6

主な職業別常用有効求人求職状況

令和元年12月分

【東京労働局職業安定部】

	計			一般常用			パート常用		
	求人数	求職者数	求人倍率	求人数	求職者数	求人倍率	求人数	求職者数	求人倍率
A 管理的職業	2,262	1,064	2.13	2,227	972	2.29	35	92	0.38
B 専門的・技術的職業	68,165	25,943	2.63	53,975	20,252	2.67	14,190	5,691	2.49
開発技術者	1,924	874	2.20	1,909	782	2.44	15	92	0.16
製造技術者	1,498	1,150	1.30	1,452	964	1.51	46	186	0.25
建築・土木・測量技術者	8,207	1,041	7.88	8,007	911	8.79	200	130	1.54
情報処理・通信技術者	17,940	4,670	3.84	17,805	4,373	4.07	135	297	0.45
医師、歯科医師、獣医師、薬剤師	1,395	515	2.71	947	237	4.00	448	278	1.61
保健師、助産師、看護師	8,407	2,662	3.16	4,887	1,507	3.24	3,520	1,155	3.05
医療技術者	3,114	962	3.24	2,125	636	3.34	989	326	3.03
その他の保健医療の職業	3,706	1,061	3.49	2,984	797	3.74	722	264	2.73
社会福祉の専門的職業	14,968	2,999	4.99	9,840	1,901	5.18	5,128	1,098	4.67
美術家、デザイナー、写真家、映像撮影者	1,228	3,578	0.34	980	3,157	0.31	248	421	0.59
その他の専門的職業	5,435	6,329	0.86	2,756	4,906	0.56	2,679	1,423	1.88
C 事務的職業	35,700	54,049	0.66	24,463	39,099	0.63	11,237	14,950	0.75
一般事務の職業	24,606	43,787	0.56	16,341	30,792	0.53	8,265	12,995	0.64
会計事務の職業	3,069	3,965	0.77	2,204	3,267	0.67	865	698	1.24
生産関連事務の職業	1,992	922	2.16	1,349	733	1.84	643	189	3.40
営業・販売関連事務の職業	4,701	4,358	1.08	3,780	3,667	1.03	921	691	1.33
事務用機器操作の職業	686	869	0.79	347	516	0.67	339	353	0.96
D 販売の職業	37,985	11,795	3.22	29,448	9,137	3.22	8,537	2,658	3.21
商品販売の職業	22,120	5,287	4.18	13,922	2,997	4.65	8,198	2,290	3.58
販売類いの職業	1,193	237	5.03	1,148	205	5.60	45	32	1.41
営業の職業	14,672	6,271	2.34	14,378	5,935	2.42	294	336	0.88
E サービスの職業	92,740	12,874	7.20	49,943	7,428	6.72	42,797	5,446	7.86
介護サービスの職業	25,831	2,854	9.05	13,180	1,770	7.45	12,651	1,084	11.67
保健医療サービスの職業	2,109	554	3.81	1,082	316	3.42	1,027	238	4.32
生活衛生サービスの職業	5,968	796	7.50	4,442	493	9.01	1,526	303	5.04
飲食物調理の職業	27,045	3,504	7.72	13,662	1,874	7.29	13,383	1,630	8.21
接客・給仕の職業	23,118	2,291	10.09	14,276	1,351	10.57	8,842	940	9.41
居住施設・ビル等の管理の職業	3,780	1,345	2.81	1,402	790	1.77	2,378	555	4.28
その他のサービスの職業	4,425	1,442	3.07	1,856	793	2.34	2,569	649	3.96
F 保安の職業	15,889	823	19.31	10,548	554	19.04	5,341	269	19.86
G 農林漁業の職業	510	347	1.47	308	265	1.16	202	82	2.46
H 生産工程の職業	10,334	5,066	2.04	8,192	4,070	2.01	2,142	996	2.15
金属材料製造、金属加工、溶接・溶断の職業	1,596	511	3.12	1,442	442	3.26	154	69	2.23
製品製造・加工処理の職業（金属製品除く）	3,170	2,064	1.54	1,675	1,528	1.10	1,495	536	2.79
機械組立の職業	876	695	1.26	774	561	1.38	102	134	0.76
機械整備・修理、検査の職業	2,775	498	5.57	2,605	447	5.83	170	51	3.33
製品検査の職業	221	96	2.30	140	75	1.87	81	21	3.86
生産関連・生産類いの職業	1,380	1,017	1.36	1,271	867	1.47	109	150	0.73
I 輸送・機械運転の職業	13,187	3,175	4.15	10,328	2,566	4.02	2,859	609	4.69
自動車運転の職業	9,663	2,177	4.44	7,073	1,710	4.14	2,590	467	5.55
定置機関・機械および建設機械運転の職業	3,210	757	4.24	3,017	654	4.61	193	103	1.87
J 建設等の職業	7,177	1,088	6.60	6,964	982	7.09	213	106	2.01
建設・土木の職業	5,622	810	6.94	5,428	725	7.49	194	85	2.28
電気工事の職業	1,554	277	5.61	1,535	256	6.00	19	21	0.90
K 運搬・清掃等の職業	24,172	19,540	1.24	7,347	10,014	0.73	16,825	9,526	1.77
運搬の職業	5,605	2,186	2.56	3,300	1,608	2.05	2,305	578	3.99
清掃の職業	14,287	4,050	3.53	2,684	1,426	1.88	11,603	2,624	4.42
その他の運搬・清掃等の職業	4,014	13,170	0.30	1,307	6,931	0.19	2,707	6,239	0.43
職業計	308,121	156,745	1.97	203,743	107,714	1.89	104,378	49,031	2.13

*平成24年3月より職業分類が改定されている。

主な職業別常用新規求人状況

【東京労働局職業安定部】

	計			一般常用			パート常用		
	令和元年 12月	平成30年 12月	前年同月 比	令和元年 12月	平成30年 12月	前年同月 比	令和元年 12月	平成30年 12月	前年同月 比
A 管理的職業	805	592	36.0	786	582	35.1	19	10	90.0
B 専門的・技術的職業	24,356	23,205	5.0	19,231	18,516	3.9	5,125	4,689	9.3
開発技術者	741	746	▲ 0.7	741	734	1.0	0	12	▲ 100.0
製造技術者	476	399	19.3	465	382	21.7	11	17	▲ 35.3
建築・土木・測量技術者	3,285	2,756	19.2	3,211	2,703	18.8	74	53	39.6
情報処理・通信技術者	5,912	5,512	7.3	5,854	5,476	6.9	58	36	61.1
医師、歯科医師、獣医師、薬剤師	536	1,283	▲ 58.2	345	865	▲ 60.1	191	418	▲ 54.3
保健師、助産師、看護師	3,232	2,886	12.0	1,857	1,783	4.2	1,375	1,103	24.7
医療技術者	1,018	1,206	▲ 15.6	688	806	▲ 14.6	330	400	▲ 17.5
その他の保健医療の職業	1,477	1,356	8.9	1,230	1,122	9.6	247	234	5.6
社会福祉の専門的職業	5,269	5,003	5.3	3,446	3,362	2.5	1,823	1,641	11.1
美術家、デザイナー、写真家、映像撮影者	435	377	15.4	345	323	6.8	90	54	66.7
その他の専門的職業	1,816	1,536	18.2	923	854	8.1	893	682	30.9
C 事務的職業	13,076	11,642	12.3	8,954	7,926	13.0	4,122	3,716	10.9
一般事務の職業	9,397	8,225	14.2	6,254	5,339	17.1	3,143	2,886	8.9
会計事務の職業	1,039	1,031	0.8	726	765	▲ 5.1	313	266	17.7
生産関連事務の職業	703	542	29.7	483	400	20.8	220	142	54.9
営業・販売関連事務の職業	1,574	1,404	12.1	1,261	1,189	6.1	313	215	45.6
事務用機器操作の職業	181	245	▲ 26.1	103	93	10.8	78	152	▲ 48.7
D 販売の職業	12,955	11,644	11.3	10,667	9,236	15.5	2,288	2,408	▲ 5.0
商品販売の職業	6,871	6,209	10.7	4,691	3,953	18.7	2,180	2,256	▲ 3.4
販売類似の職業	311	184	69.0	298	173	72.3	13	11	18.2
営業の職業	5,773	5,251	9.9	5,678	5,110	11.1	95	141	▲ 32.6
E サービスの職業	34,188	30,121	13.5	18,588	17,609	5.6	15,600	12,512	24.7
介護サービスの職業	9,429	8,491	11.0	5,047	4,636	8.9	4,382	3,855	13.7
保健医療サービスの職業	664	748	▲ 11.2	340	414	▲ 17.9	324	334	▲ 3.0
生活衛生サービスの職業	1,631	1,859	▲ 12.3	1,210	1,498	▲ 19.2	421	361	16.6
飲食物調理の職業	13,280	10,991	20.8	6,660	6,003	10.9	6,620	4,988	32.7
接客・給仕の職業	5,918	5,550	6.6	4,171	4,186	▲ 0.4	1,747	1,364	28.1
居住施設・ビル等の管理の職業	1,415	1,240	14.1	534	484	10.3	881	756	16.5
その他のサービスの職業	1,564	1,009	55.0	607	314	93.3	957	695	37.7
F 保安の職業	4,486	4,904	▲ 8.5	3,012	3,119	▲ 3.4	1,474	1,785	▲ 17.4
G 農林漁業の職業	172	136	26.5	116	84	38.1	56	52	7.7
H 生産工程の職業	3,331	3,561	▲ 6.5	2,662	2,717	▲ 2.0	669	844	▲ 20.7
金属材料製造、金属加工、溶接・溶断の職業	479	452	6.0	431	410	5.1	48	42	14.3
製品製造・加工処理の職業（金属製品除く）	1,029	1,200	▲ 14.3	581	591	▲ 1.7	448	609	▲ 26.4
機械組立の職業	270	292	▲ 7.5	237	247	▲ 4.0	33	45	▲ 26.7
機械整備・修理、検査の職業	872	924	▲ 5.6	825	877	▲ 5.9	47	47	0.0
製品検査の職業	71	111	▲ 36.0	45	59	▲ 23.7	26	52	▲ 50.0
生産関連・生産類似の職業	466	469	▲ 0.6	422	423	▲ 0.2	44	46	▲ 4.3
I 輸送・機械運転の職業	4,218	3,464	21.8	3,421	2,669	28.2	797	795	0.3
自動車運転の職業	3,171	2,696	17.6	2,431	1,980	22.8	740	716	3.4
定置機関・機械および建設機械運転の職業	981	627	56.5	934	578	61.6	47	49	▲ 4.1
J 建設等の職業	2,332	2,097	11.2	2,280	2,029	12.4	52	68	▲ 23.5
建設・土木の職業	1,753	1,604	9.3	1,709	1,555	9.9	44	49	▲ 10.2
電気工事の職業	579	492	17.7	571	473	20.7	8	19	▲ 57.9
K 運搬・清掃等の職業	7,752	7,317	5.9	2,689	2,495	7.8	5,063	4,822	5.0
運搬の職業	1,603	1,659	▲ 3.4	1,148	1,245	▲ 7.8	455	414	9.9
清掃の職業	4,881	4,298	13.6	1,081	726	48.9	3,800	3,572	6.4
その他の運搬・清掃等の職業	1,217	1,291	▲ 5.7	439	502	▲ 12.5	778	789	▲ 1.4
職業計	107,671	98,683	9.1	72,406	66,982	8.1	35,265	31,701	11.2

*平成24年3月より職業分類が改定されている。

性別・年齢別常用新規求職者の状況

新規求職者	令和元年12月	令和元年11月	平成30年12月	前年同月比(%)
常用計	26,840	30,507	25,828	3.9
29歳以下	5,011	5,997	4,740	5.7
30～39歳	5,280	6,145	5,255	0.5
40～49歳	5,526	6,350	5,615	▲ 1.6
50～59歳	5,354	5,658	5,161	3.7
60歳以上	5,669	6,357	5,057	12.1
うち65歳以上	3,280	3,736	2,907	12.8
男	12,814	13,997	12,379	3.5
29歳以下	2,204	2,595	2,111	4.4
30～39歳	2,236	2,366	2,081	7.4
40～49歳	2,323	2,499	2,406	▲ 3.4
50～59歳	2,477	2,600	2,494	▲ 0.7
60歳以上	3,574	3,937	3,287	8.7
うち65歳以上	2,164	2,413	1,970	9.8
女	13,961	16,427	13,398	4.2
29歳以下	2,799	3,379	2,615	7.0
30～39歳	3,033	3,762	3,167	▲ 4.2
40～49歳	3,189	3,838	3,199	▲ 0.3
50～59歳	2,862	3,043	2,661	7.6
60歳以上	2,078	2,405	1,756	18.3
うち65歳以上	1,104	1,315	928	19.0
一般常用	18,955	20,780	18,391	3.1
29歳以下	4,275	4,923	3,995	7.0
30～39歳	4,198	4,590	4,040	3.9
40～49歳	4,140	4,620	4,300	▲ 3.7
50～59歳	3,901	3,993	3,772	3.4
60歳以上	2,441	2,654	2,284	6.9
うち65歳以上	1,029	1,135	989	4.0
男	10,189	11,065	9,940	2.5
29歳以下	1,981	2,290	1,864	6.3
30～39歳	2,066	2,172	1,915	7.9
40～49歳	2,121	2,287	2,195	▲ 3.4
50～59歳	2,158	2,263	2,154	0.2
60歳以上	1,863	2,053	1,812	2.8
うち65歳以上	854	952	840	1.7
女	8,736	9,655	8,424	3.7
29歳以下	2,289	2,613	2,121	7.9
30～39歳	2,126	2,406	2,120	0.3
40～49歳	2,010	2,323	2,100	▲ 4.3
50～59歳	1,734	1,723	1,614	7.4
60歳以上	577	590	469	23.0
うち65歳以上	175	177	148	18.2
パート常用	7,885	9,727	7,437	6.0
29歳以下	736	1,074	745	▲ 1.2
30～39歳	1,082	1,555	1,215	▲ 10.9
40～49歳	1,386	1,730	1,315	5.4
50～59歳	1,453	1,665	1,389	4.6
60歳以上	3,228	3,703	2,773	16.4
うち65歳以上	2,251	2,601	1,918	17.4
男	2,625	2,932	2,439	7.6
29歳以下	223	305	247	▲ 9.7
30～39歳	170	194	166	2.4
40～49歳	202	212	211	▲ 4.3
50～59歳	319	337	340	▲ 6.2
60歳以上	1,711	1,884	1,475	16.0
うち65歳以上	1,310	1,461	1,130	15.9
女	5,225	6,772	4,974	5.0
29歳以下	510	766	494	3.2
30～39歳	907	1,356	1,047	▲ 13.4
40～49歳	1,179	1,515	1,099	7.3
50～59歳	1,128	1,320	1,047	7.7
60歳以上	1,501	1,815	1,287	16.6
うち65歳以上	929	1,138	780	19.1

※男女の欄以外は求職申込時に性別登録がなかった者を含むため、男女計と一致しない。

新規一般常用求職者の態様別推移

令和元年12月

就業・不就業の形態	28年度		29年度		30年度		31年度		令和元年		令和元年		令和元年		令和元年	
	28年度	29年度	30年度	31年度	2月	3月	4月	5月	6月	7月	8月	9月	10月	11月	12月	
新規求職者数	341,404 ▲ 6.2	324,811 ▲ 4.9	306,072 ▲ 3.2	27,046 ▲ 10.7	24,756 ▲ 6.1	25,410 ▲ 8.6	30,877 ▲ 3.4	24,978 ▲ 7.8	23,570 ▲ 5.5	26,052 ▲ 3.3	22,188 ▲ 10.1	23,250 ▲ 5.7	24,464 ▲ 10.7	20,780 ▲ 8.3	18,955 ▲ 3.1	
保険受給者	122,070 ▲ 4.7	119,104 ▲ 2.4	117,058 ▲ 0.8	7,118 ▲ 2.6	8,487 ▲ 3.7	8,669 ▲ 3.0	14,518 ▲ 3.2	10,482 ▲ 4.0	9,132 ▲ 2.0	11,172 ▲ 8.1	9,069 ▲ 6.4	9,387 ▲ 7.5	10,477 ▲ 7.3	8,412 ▲ 5.6	7,367 ▲ 3.5	
在職者	90,907 ▲ 3.6	88,333 ▲ 2.8	81,652 ▲ 0.2	5,140 ▲ 15.9	7,376 ▲ 15.2	7,031 ▲ 16.2	5,815 ▲ 10.6	5,802 ▲ 11.6	6,035 ▲ 8.3	6,238 ▲ 0.5	5,743 ▲ 13.3	5,562 ▲ 1.2	5,613 ▲ 15.7	5,228 ▲ 12.5	5,322 ▲ 3.5	
雇用者	89,314 ▲ 3.7	86,768 ▲ 2.9	80,264 ▲ 9.5	5,061 ▲ 15.6	7,949 ▲ 15.1	7,262 ▲ 16.7	5,718 ▲ 10.2	5,701 ▲ 11.5	5,914 ▲ 8.5	6,130 ▲ 0.7	5,654 ▲ 13.0	5,448 ▲ 1.2	5,495 ▲ 16.3	5,127 ▲ 12.5	5,223 ▲ 3.2	
その他	1,593 ▲ 3.2	1,565 ▲ 1.8	1,388 ▲ 3.9	79 ▲ 31.3	114 ▲ 20.8	138 ▲ 16.9	97 ▲ 28.1	101 ▲ 14.4	121 ▲ 0.8	108 ▲ 14.9	89 ▲ 31.0	114 ▲ 3.6	118 ▲ 20.4	101 ▲ 8.2	99 ▲ 25.3	
離職者	218,238 ▲ 6.8	206,491 ▲ 5.4	199,102 ▲ 3.6	11,975 ▲ 6.9	15,185 ▲ 0.5	15,784 ▲ 4.7	22,788 ▲ 0.7	17,189 ▲ 5.8	15,515 ▲ 3.7	17,856 ▲ 5.2	14,757 ▲ 8.9	15,910 ▲ 7.4	16,923 ▲ 9.0	14,029 ▲ 6.9	12,343 ▲ 3.1	
前職雇用者	213,736 ▲ 6.8	202,408 ▲ 5.3	196,064 ▲ 5.1	11,777 ▲ 6.5	14,885 ▲ 0.4	15,496 ▲ 4.8	22,506 ▲ 0.5	16,899 ▲ 5.9	15,220 ▲ 3.7	17,604 ▲ 5.5	14,511 ▲ 8.9	15,651 ▲ 7.5	16,656 ▲ 9.1	13,815 ▲ 6.7	12,161 ▲ 3.3	
定年	6,344 ▲ 6.4	6,525 ▲ 2.9	6,945 ▲ 3.3	391 ▲ 4.5	494 ▲ 5.3	506 ▲ 1.0	1,330 ▲ 13.0	706 ▲ 1.0	523 ▲ 0.0	607 ▲ 1.9	423 ▲ 14.4	499 ▲ 10.9	579 ▲ 8.7	484 ▲ 0.6	420 ▲ 7.4	
事業主都合	69,407 ▲ 7.7	64,232 ▲ 7.5	62,045 ▲ 5.9	3,880 ▲ 3.8	4,450 ▲ 1.5	4,671 ▲ 5.6	8,222 ▲ 1.5	5,226 ▲ 9.2	4,639 ▲ 6.8	5,843 ▲ 5.1	4,259 ▲ 9.4	4,407 ▲ 9.4	5,299 ▲ 7.8	4,202 ▲ 6.7	3,377 ▲ 3.7	
自己都合	136,873 ▲ 6.4	130,529 ▲ 4.6	126,006 ▲ 5.2	7,424 ▲ 8.3	9,854 ▲ 1.6	10,211 ▲ 4.9	12,856 ▲ 2.8	10,868 ▲ 4.6	9,982 ▲ 2.3	11,064 ▲ 6.3	9,741 ▲ 8.4	10,663 ▲ 9.3	10,670 ▲ 9.8	9,042 ▲ 7.0	7,946 ▲ 7.0	
不明	1,112 ▲ 6.7	1,122 ▲ 0.9	1,068 ▲ 5.9	82 ▲ 6.8	87 ▲ 3.6	108 ▲ 22.7	98 ▲ 19.0	99 ▲ 5.3	76 ▲ 10.6	90 ▲ 0.0	88 ▲ 1.1	82 ▲ 6.5	108 ▲ 3.8	87 ▲ 5.4	58 ▲ 29.3	
前職自営、その他	4,502 ▲ 9.7	4,083 ▲ 9.3	3,471 ▲ 19.4	198 ▲ 25.3	300 ▲ 3.8	288 ▲ 1.7	282 ▲ 11.6	290 ▲ 4.3	295 ▲ 1.0	252 ▲ 16.0	246 ▲ 10.2	259 ▲ 0.8	267 ▲ 7.3	214 ▲ 19.9	182 ▲ 8.1	
無業者	32,259 ▲ 9.5	29,987 ▲ 7.0	24,885 ▲ 2.9	1,276 ▲ 22.1	2,195 ▲ 8.4	2,595 ▲ 9.1	2,274 ▲ 9.4	1,987 ▲ 12.6	2,020 ▲ 10.1	1,958 ▲ 0.7	1,688 ▲ 9.5	1,778 ▲ 5.6	1,928 ▲ 9.4	1,523 ▲ 5.2	1,290 ▲ 1.1	
家事、育児等従事者	1,979 ▲ 14.2	1,951 ▲ 1.4	1,780 ▲ 13.0	104 ▲ 10.3	176 ▲ 1.1	153 ▲ 5.0	183 ▲ 6.4	164 ▲ 5.1	141 ▲ 4.7	145 ▲ 33.0	135 ▲ 15.6	173 ▲ 31.1	135 ▲ 15.1	163 ▲ 1.2	109 ▲ 4.8	
その他	30,280 ▲ 9.2	28,036 ▲ 7.4	23,105 ▲ 21.9	1,172 ▲ 22.9	2,019 ▲ 9.1	2,442 ▲ 9.4	2,091 ▲ 10.6	1,823 ▲ 13.9	1,879 ▲ 10.4	1,813 ▲ 2.7	1,553 ▲ 8.9	1,605 ▲ 3.4	1,793 ▲ 8.9	1,360 ▲ 5.9	1,181 ▲ 0.8	

都管内外関係	28年度		29年度		30年度		31年度		令和元年		令和元年		令和元年		令和元年	
	28年度	29年度	30年度	31年度	2月	3月	4月	5月	6月	7月	8月	9月	10月	11月	12月	
新規求職者数	341,404 ▲ 6.2	324,811 ▲ 4.9	306,072 ▲ 3.2	27,046 ▲ 10.7	24,756 ▲ 6.1	25,410 ▲ 8.6	30,877 ▲ 3.4	24,978 ▲ 7.8	23,570 ▲ 5.5	26,052 ▲ 3.3	22,188 ▲ 10.1	23,250 ▲ 5.7	24,464 ▲ 10.7	20,780 ▲ 8.3	18,955 ▲ 3.1	
都内の求職者	311,303 ▲ 6.6	296,844 ▲ 4.6	281,275 ▲ 3.2	16,931 ▲ 9.6	22,405 ▲ 5.7	23,268 ▲ 7.7	28,969 ▲ 2.9	23,237 ▲ 7.3	21,635 ▲ 4.7	24,126 ▲ 3.2	20,568 ▲ 10.0	21,448 ▲ 6.0	22,648 ▲ 10.0	19,206 ▲ 7.9	17,505 ▲ 3.4	
管内の求職者	249,120 ▲ 7.1	238,087 ▲ 4.4	227,429 ▲ 4.5	13,748 ▲ 6.6	17,999 ▲ 3.7	18,793 ▲ 6.4	24,900 ▲ 0.8	19,503 ▲ 5.8	17,787 ▲ 3.1	20,047 ▲ 4.6	16,979 ▲ 8.9	17,635 ▲ 6.7	18,731 ▲ 9.6	15,950 ▲ 6.8	14,276 ▲ 3.8	
管外からの求職者	62,183 ▲ 4.3	58,757 ▲ 5.5	51,951 ▲ 14.6	3,183 ▲ 20.3	4,406 ▲ 13.3	4,475 ▲ 12.9	4,069 ▲ 13.6	3,734 ▲ 14.3	3,848 ▲ 11.5	4,079 ▲ 3.5	3,589 ▲ 14.9	3,813 ▲ 3.2	3,917 ▲ 11.8	3,256 ▲ 13.1	3,229 ▲ 1.4	
都外からの求職者	30,101 ▲ 2.8	27,967 ▲ 7.1	24,797 ▲ 14.8	1,460 ▲ 22.5	2,351 ▲ 9.2	2,142 ▲ 17.5	1,908 ▲ 10.8	1,741 ▲ 14.4	1,935 ▲ 13.3	1,926 ▲ 5.1	1,620 ▲ 11.5	1,802 ▲ 1.6	1,816 ▲ 18.5	1,574 ▲ 12.3	1,450 ▲ 0.7	

* 新規求職者のうち、一般臨時・季節及びパートタイムを除いた数値である。下段の数値は対前年比、対前年同月比で%。

正社員の職業紹介状況

【東京労働局職業安定部】

令和元年12月

年月	正社員 有効求人倍率 -原数値-		新規求人人数		有効求人人数		就職件数		就職件数に占める 正社員就職割合
	合計	正社員	合計	正社員	合計	正社員	合計	正社員	
平成28年度	1.25 (0.15)	56,417 (4.8)	128,909 (4.9)	163,734 (6.1)	369,664 (6.0)	163,734 (6.1)	10,916 (▲ 8.3)	4,896 (▲ 9.9)	44.8 (▲ 0.9)
平成29年度	1.33 (0.08)	56,843 (0.8)	127,982 (▲ 0.7)	165,820 (1.3)	369,658 (0.0)	165,820 (1.3)	10,441 (▲ 4.4)	4,570 (▲ 6.7)	43.8 (▲ 1.0)
平成30年度	1.39 (0.06)	55,720 (▲ 2.0)	124,442 (▲ 2.8)	163,777 (▲ 1.2)	362,450 (▲ 1.9)	163,777 (▲ 1.2)	9,760 (▲ 6.5)	4,166 (▲ 8.8)	42.7 (▲ 1.1)
平成29年計	1.31 (0.08)	57,552 (2.3)	129,806 (1.4)	166,436 (2.2)	372,183 (1.5)	166,436 (2.2)	10,517 (▲ 5.3)	4,611 (▲ 8.4)	43.8 (▲ 1.5)
平成30年計	1.38 (0.07)	55,630 (▲ 3.3)	124,772 (▲ 3.9)	163,767 (▲ 1.6)	363,438 (▲ 2.3)	163,767 (▲ 1.6)	9,910 (▲ 5.8)	4,262 (▲ 7.6)	43.0 (▲ 0.8)
令和元年計	1.39 (0.01)	55,101 (▲ 1.0)	123,458 (▲ 1.1)	161,404 (▲ 1.4)	355,472 (▲ 2.2)	161,404 (▲ 1.4)	9,001 (▲ 9.2)	3,661 (▲ 14.1)	40.7 (▲ 2.3)
平成30年12月	1.51 (0.02)	49,710 (▲ 9.4)	114,606 (▲ 9.5)	164,842 (▲ 3.5)	362,459 (▲ 3.4)	164,842 (▲ 3.5)	8,787 (▲ 5.9)	3,743 (▲ 9.1)	42.6 (▲ 1.5)
平成31年1月	1.48 (0.05)	59,815 (5.9)	132,284 (5.7)	164,557 (▲ 0.5)	359,979 (▲ 1.3)	164,557 (▲ 0.5)	8,278 (▲ 5.4)	3,645 (▲ 7.3)	44.0 (▲ 0.9)
2月	1.45 (0.05)	56,104 (▲ 1.7)	125,706 (▲ 2.6)	164,259 (▲ 0.6)	364,913 (▲ 1.2)	164,259 (▲ 0.6)	9,212 (▲ 7.0)	3,908 (▲ 10.4)	42.4 (▲ 1.6)
3月	1.40 (0.06)	53,077 (▲ 2.4)	124,276 (▲ 5.8)	165,697 (1.2)	371,072 (▲ 0.7)	165,697 (1.2)	10,350 (▲ 5.8)	4,303 (▲ 8.7)	41.6 (▲ 1.3)
4月	1.30 (0.04)	54,535 (3.4)	120,073 (1.1)	160,492 (0.8)	356,973 (▲ 1.6)	160,492 (0.8)	10,039 (▲ 7.9)	3,804 (▲ 15.4)	37.9 (▲ 3.4)
令和元年5月	1.30 (0.03)	55,243 (▲ 3.1)	118,379 (▲ 5.9)	159,901 (▲ 0.5)	350,162 (▲ 3.4)	159,901 (▲ 0.5)	9,382 (▲ 12.1)	3,640 (▲ 17.8)	38.8 (▲ 2.7)
6月	1.35 (0.02)	54,435 (▲ 3.5)	123,804 (▲ 2.6)	160,277 (▲ 1.2)	350,781 (▲ 2.4)	160,277 (▲ 1.2)	9,250 (▲ 10.6)	3,641 (▲ 17.3)	39.4 (▲ 3.1)
7月	1.36 (0.00)	55,113 (2.8)	121,694 (2.3)	162,227 (▲ 0.4)	354,282 (▲ 1.5)	162,227 (▲ 0.4)	9,202 (▲ 7.2)	3,712 (▲ 13.8)	40.3 (▲ 3.1)
8月	1.36 (▲ 0.01)	55,024 (▲ 3.4)	118,971 (▲ 4.7)	160,914 (▲ 1.4)	350,839 (▲ 2.2)	160,914 (▲ 1.4)	8,301 (▲ 11.4)	3,430 (▲ 16.9)	41.3 (▲ 2.8)
9月	1.37 (▲ 0.02)	51,596 (▲ 3.8)	116,639 (▲ 2.7)	158,959 (▲ 1.0)	347,063 (▲ 1.5)	158,959 (▲ 1.0)	8,395 (▲ 10.5)	3,392 (▲ 16.1)	40.4 (▲ 2.7)
10月	1.38 (▲ 0.03)	58,639 (▲ 4.7)	139,399 (1.3)	160,818 (▲ 3.9)	353,198 (▲ 3.6)	160,818 (▲ 3.9)	9,237 (▲ 9.5)	3,764 (▲ 14.9)	40.7 (▲ 2.6)
11月	1.41 (▲ 0.05)	53,194 (▲ 8.3)	114,126 (▲ 7.5)	159,475 (▲ 6.1)	351,462 (▲ 4.8)	159,475 (▲ 6.1)	8,386 (▲ 13.4)	3,481 (▲ 16.5)	41.5 (▲ 1.5)
12月	1.48 (▲ 0.03)	54,435 (9.5)	126,140 (10.1)	159,270 (▲ 3.4)	354,945 (▲ 2.1)	159,270 (▲ 3.4)	7,985 (▲ 9.1)	3,216 (▲ 14.1)	40.3 (▲ 2.3)

(注) 1. 正社員有効求人倍率=正社員有効求人人数/常用の有効求職者数。なお、正社員有効求人人数にはパートタイム労働者、派遣労働者及び契約社員(雇用期間4ヶ月以上)を希望する者も含まれるため、厳密な意味での正社員有効求人倍率とは異なる。

2. 「正社員」とは、パートタイム労働者、派遣労働者、臨時・季節労働者、契約社員、準社員、嘱託等以外、正社員・正職員である者である。

3. 下段の()は前年比。

4. 新規求人数、有効求人数及び就職件数の年度分は、平均値である。

令和元年の一般職業紹介状況

令和元年の総括

- ◆有効求人倍率(原数値)は、2.10倍と前年比で0.03P低下した。
- ◆新規求人数は、1,481,491人と前年比で1.1%減となった。
- ◆新規求職者数は、424,504人と前年比で3.5%減となった。
- ◆就職件数は、108,017人と前年比で9.2%減となった。

1 有効求人倍率・求人・求職の動き [P.4 参照] (有効求人・求職者数は平均数)

有効求人倍率(原数値)	2.10倍	前年比 0.03P低下
有効求人数(原数値)	355,472人	前年比 2.2%減少
有効求職者数(原数値)	169,356人	前年比 0.8%減少

[参考] 主要な職業別常用有効求人・求職の状況は、P.15 参照。

2 新規求人・求職者の動き [P.4、P.5、P.12 参照]

新規求人倍率(原数値)	3.49倍	前年比 0.09P上昇
新規求人数(原数値)	1,481,491人	前年比 1.1%減少
一般	910,414人	前年比 1.5%減少
パート	571,077人	前年比 0.4%減少
新規求職者数(原数値)	424,504人	前年比 3.5%減少
在職者数(一般常用)	73,826人	前年比 9.6%減少
離職者数(一般常用)	195,456人	前年比 2.0%減少
事業主都合離職者数	60,550人	前年比 2.4%減少
自己都合離職者数	123,473人	前年比 2.0%減少

[参考] 新規求人(全数)の主な産業別・事業所規模別新規求人状況は、P.17を参照。
 主な職業別常用新規求人状況は、P.16を参照。

3 就職者の動き [P.4、P.5 参照]

就職件数	108,017人	前年比 9.2%減少
一般	58,516人	前年比 12.9%減少
パート	49,501人	前年比 4.3%減少

4 求人充足の動き [P.4、P.5 参照]

求人充足数	145,391件	前年比 7.9%減少
一般	82,234件	前年比 10.9%減少
パート	63,157件	前年比 3.9%減少

令和元年計

主な職業別常用有効求人求職状況

【東京労働局職業安定部】

	計			一般常用			パート常用		
	求人数	求職者数	求人倍率	求人数	求職者数	求人倍率	求人数	求職者数	求人倍率
A 管理的職業	25,603	15,122	1.69	25,113	14,091	1.78	490	1,031	0.48
B 専門的・技術的職業	829,734	334,247	2.48	656,825	259,588	2.53	172,909	74,659	2.32
開発技術者	23,890	11,052	2.16	23,638	10,021	2.36	252	1,031	0.24
製造技術者	17,470	14,759	1.18	16,852	12,517	1.35	618	2,242	0.28
建築・土木・測量技術者	101,610	13,300	7.64	99,019	11,624	8.52	2,591	1,676	1.55
情報処理・通信技術者	217,070	55,791	3.89	215,375	52,127	4.13	1,695	3,664	0.46
医師、歯科医師、獣医師、薬剤師	21,162	6,809	3.11	14,125	3,241	4.36	7,037	3,568	1.97
保健師、助産師、看護師	101,011	35,942	2.81	59,044	20,279	2.91	41,967	15,663	2.68
医療技術者	38,087	12,082	3.15	25,637	8,160	3.14	12,450	3,922	3.17
その他の保健医療の職業	43,632	14,830	2.94	34,966	11,063	3.16	8,666	3,767	2.30
社会福祉の専門的職業	170,760	39,786	4.29	110,794	25,498	4.35	59,966	14,288	4.20
美術家、デザイナー、写真家、映像撮影者	15,815	44,960	0.35	13,037	39,620	0.33	2,778	5,340	0.52
その他の専門的職業	74,473	83,399	0.89	40,320	64,178	0.63	34,153	19,221	1.78
C 事務的職業	434,098	709,001	0.61	300,258	513,722	0.58	133,840	195,279	0.69
一般事務の職業	298,497	574,742	0.52	199,317	404,661	0.49	99,180	170,081	0.58
会計事務の職業	37,713	51,759	0.73	27,675	42,426	0.65	10,038	9,333	1.08
生産関連事務の職業	23,527	12,309	1.91	16,020	9,949	1.61	7,507	2,360	3.18
営業・販売関連事務の職業	57,912	57,079	1.01	46,994	48,393	0.97	10,918	8,686	1.26
事務用機器操作の職業	8,149	11,257	0.72	4,543	6,833	0.66	3,606	4,424	0.82
D 販売の職業	478,127	150,247	3.18	373,381	117,872	3.17	104,746	32,375	3.24
商品販売の職業	273,785	66,673	4.11	173,813	38,977	4.46	99,972	27,696	3.61
販売類似の職業	13,198	3,258	4.05	12,628	2,823	4.47	570	435	1.31
営業の職業	191,144	80,316	2.38	186,940	76,072	2.46	4,204	4,244	0.99
E サービスの職業	1,105,826	171,605	6.44	602,753	101,242	5.95	503,073	70,363	7.15
介護サービスの職業	316,091	37,447	8.44	170,635	23,352	7.31	145,456	14,095	10.32
保健医療サービスの職業	26,763	8,198	3.26	14,090	4,956	2.84	12,673	3,242	3.91
生活衛生サービスの職業	70,090	10,271	6.82	51,717	6,959	7.43	18,373	3,312	5.55
飲食物調理の職業	319,782	47,324	6.76	161,212	26,191	6.16	158,570	21,133	7.50
接客・給仕の職業	274,085	29,905	9.17	168,296	18,336	9.18	105,789	11,569	9.14
居住施設・ビル等の管理の職業	45,291	18,611	2.43	17,345	10,566	1.64	27,946	8,045	3.47
その他のサービスの職業	47,984	18,794	2.55	18,842	10,481	1.80	29,142	8,313	3.51
F 保安の職業	197,080	11,657	16.91	130,820	7,872	16.62	66,260	3,785	17.51
G 農林漁業の職業	6,539	4,856	1.35	3,784	3,658	1.03	2,755	1,198	2.30
H 生産工程の職業	132,679	66,830	1.99	103,080	53,752	1.92	29,599	13,078	2.26
金属材料製造、金属加工、溶接・溶断の職業	19,882	7,008	2.84	18,191	6,135	2.97	1,691	873	1.94
製品製造・加工処理の職業（金属製品除く）	42,660	27,422	1.56	21,840	20,368	1.07	20,820	7,054	2.95
機械組立の職業	11,255	8,844	1.27	9,317	7,159	1.30	1,938	1,685	1.15
機械整備・修理、検査の職業	33,827	6,923	4.89	31,748	6,182	5.14	2,079	741	2.81
製品検査の職業	3,354	1,292	2.60	2,093	931	2.25	1,261	361	3.49
生産関連・生産類似の職業	17,654	12,703	1.39	16,118	10,740	1.50	1,536	1,963	0.78
I 輸送・機械運転の職業	150,121	41,688	3.60	116,507	33,333	3.50	33,614	8,355	4.02
自動車運転の職業	113,807	28,888	3.94	83,491	22,206	3.76	30,316	6,682	4.54
定置機関・機械および建設機械運転の職業	32,206	9,803	3.29	29,759	8,543	3.48	2,447	1,260	1.94
J 建設等の職業	88,869	14,168	6.27	86,030	12,679	6.79	2,839	1,489	1.91
建設・土木の職業	70,708	10,444	6.77	68,206	9,263	7.36	2,502	1,181	2.12
電気工事の職業	18,141	3,711	4.89	17,804	3,403	5.23	337	308	1.09
K 運搬・清掃等の職業	303,227	244,413	1.24	91,899	126,007	0.73	211,328	118,406	1.78
運搬の職業	72,150	29,243	2.47	42,446	22,064	1.92	29,704	7,179	4.14
清掃の職業	176,870	50,585	3.50	32,055	18,319	1.75	144,815	32,266	4.49
その他の運搬・清掃等の職業	50,495	162,912	0.31	16,498	85,027	0.19	33,997	77,885	0.44
職業計	3,751,903	2,024,049	1.85	2,490,450	1,398,183	1.78	1,261,453	625,866	2.02

*平成24年3月より職業分類が改定されている。

令和元年計

主な職業別常用新規求人状況

【東京労働局職業安定部】

	計			一般常用			パート常用		
	令和元年計	平成30年計	前年度比	令和元年計	平成30年計	前年度比	令和元年計	平成30年計	前年度比
A 管理的職業	8,663	9,243	▲ 6.3	8,487	9,185	▲ 7.6	176	58	203.4
B 専門的・技術的職業	282,113	284,662	▲ 0.9	222,377	222,453	▲ 0.0	59,736	62,209	▲ 4.0
開発技術者	7,870	7,940	▲ 0.9	7,794	7,828	▲ 0.4	76	112	▲ 32.1
製造技術者	5,927	5,596	5.9	5,711	5,350	6.7	216	246	▲ 12.2
建築・土木・測量技術者	34,912	33,796	3.3	34,048	32,975	3.3	864	821	5.2
情報処理・通信技術者	74,004	72,433	2.2	73,435	71,771	2.3	569	662	▲ 14.0
医師、歯科医師、獣医師、薬剤師	6,580	11,870	▲ 44.6	4,393	6,227	▲ 29.5	2,187	5,643	▲ 61.2
保健師、助産師、看護師	34,743	35,091	▲ 1.0	20,153	20,349	▲ 1.0	14,590	14,742	▲ 1.0
医療技術者	12,729	13,434	▲ 5.2	8,538	8,859	▲ 3.6	4,191	4,575	▲ 8.4
その他の保健医療の職業	15,024	13,317	12.8	12,035	10,099	19.2	2,989	3,218	▲ 7.1
社会福祉の専門的職業	58,347	60,093	▲ 2.9	37,431	38,671	▲ 3.2	20,916	21,422	▲ 2.4
美術家、デザイナー、写真家、映像撮影者	5,165	6,191	▲ 16.6	4,201	5,115	▲ 17.9	964	1,076	▲ 10.4
その他の専門的職業	25,206	23,161	8.8	13,294	13,727	▲ 3.2	11,912	9,434	26.3
C 事務的職業	156,512	161,650	▲ 3.2	107,455	109,628	▲ 2.0	49,057	52,022	▲ 5.7
一般事務の職業	108,104	110,979	▲ 2.6	71,638	72,624	▲ 1.4	36,466	38,355	▲ 4.9
会計事務の職業	13,807	14,368	▲ 3.9	10,069	10,481	▲ 3.9	3,738	3,887	▲ 3.8
生産関連事務の職業	8,330	8,698	▲ 4.2	5,620	5,539	1.5	2,710	3,159	▲ 14.2
営業・販売関連事務の職業	20,451	21,544	▲ 5.1	16,550	17,523	▲ 5.6	3,901	4,021	▲ 3.0
事務用機器操作の職業	2,896	2,789	3.8	1,585	1,460	8.6	1,311	1,329	▲ 1.4
D 販売の職業	162,610	173,006	▲ 6.0	126,670	136,837	▲ 7.4	35,940	36,169	▲ 0.6
商品販売の職業	93,387	98,005	▲ 4.7	59,031	63,705	▲ 7.3	34,356	34,300	0.2
販売類似の職業	4,539	4,841	▲ 6.2	4,343	4,608	▲ 5.8	196	233	▲ 15.9
営業の職業	64,684	70,160	▲ 7.8	63,296	68,524	▲ 7.6	1,388	1,636	▲ 15.2
E サービスの職業	382,568	366,648	4.3	205,058	201,619	1.7	177,510	165,029	7.6
介護サービスの職業	107,501	102,507	4.9	57,694	56,093	2.9	49,807	46,414	7.3
保健医療サービスの職業	8,988	9,172	▲ 2.0	4,684	4,983	▲ 6.0	4,304	4,189	2.7
生活衛生サービスの職業	23,871	24,081	▲ 0.9	17,676	17,999	▲ 1.8	6,195	6,082	1.9
飲食物調理の職業	113,277	103,999	8.9	54,946	54,347	1.1	58,331	49,652	17.5
接客・給仕の職業	92,601	91,712	1.0	56,591	55,820	1.4	36,010	35,892	0.3
居住施設・ビル等の管理の職業	16,967	17,201	▲ 1.4	6,456	6,621	▲ 2.5	10,511	10,580	▲ 0.7
その他のサービスの職業	17,356	15,831	9.6	6,833	5,493	24.4	10,523	10,338	1.8
F 保安の職業	67,860	69,488	▲ 2.3	45,068	44,022	2.4	22,792	25,466	▲ 10.5
G 農林漁業の職業	2,321	2,027	14.5	1,348	1,188	13.5	973	839	16.0
H 生産工程の職業	45,113	47,410	▲ 4.8	35,018	36,310	▲ 3.6	10,095	11,100	▲ 9.1
金属材料製造、金属加工、溶接・溶断の職業	6,895	6,824	1.0	6,286	6,217	1.1	609	607	0.3
製品製造・加工処理の職業（金属製品除く）	14,524	16,462	▲ 11.8	7,532	8,944	▲ 15.8	6,992	7,518	▲ 7.0
機械組立の職業	3,855	3,993	▲ 3.5	3,163	3,191	▲ 0.9	692	802	▲ 13.7
機械整備・修理、検査の職業	11,373	11,082	2.6	10,651	10,213	4.3	722	869	▲ 16.9
製品検査の職業	1,150	1,338	▲ 14.1	709	727	▲ 2.5	441	611	▲ 27.8
生産関連・生産類似の職業	5,923	6,303	▲ 6.0	5,392	5,721	▲ 5.8	531	582	▲ 8.8
I 輸送・機械運転の職業	52,150	51,240	1.8	40,365	39,853	1.3	11,785	11,387	3.5
自動車運転の職業	39,482	39,477	0.0	28,925	29,237	▲ 1.1	10,557	10,240	3.1
定置機関・機械および建設機械運転の職業	11,291	10,487	7.7	10,360	9,588	8.1	931	899	3.6
J 建設等の職業	29,945	29,234	2.4	28,982	28,319	2.3	963	915	5.2
建設・土木の職業	23,769	23,363	1.7	22,912	22,590	1.4	857	773	10.9
電気工事の職業	6,170	5,861	5.3	6,064	5,719	6.0	106	142	▲ 25.4
K 運搬・清掃等の職業	108,504	108,498	0.0	32,147	32,282	▲ 0.4	76,357	76,216	0.2
運搬の職業	25,740	25,242	2.0	14,659	14,858	▲ 1.3	11,081	10,384	6.7
清掃の職業	63,659	64,587	▲ 1.4	11,408	11,338	0.6	52,251	53,249	▲ 1.9
その他の運搬・清掃等の職業	17,830	17,450	2.2	5,792	5,764	0.5	12,038	11,686	3.0
職業計	1,298,359	1,303,106	▲ 0.4	852,975	861,696	▲ 1.0	445,384	441,410	0.9

*平成24年3月より職業分類が改定されている。

令和元年計

主な産業別・事業所規模別新規求人状況

【東京労働局職業安定部】

業種・事業所規模	一般					パート					兼用						
	新規求人数		うち常用		前年比	新規求人数		うち常用		前年比	新規求人数		うち常用		前年比		
	元年計	30年計	元年計	30年計	▲	元年計	30年計	元年計	30年計	▲	元年計	30年計	元年計	30年計	▲		
建設業 (06~08)	74,464	77,289	▲ 3.7	73,687	▲ 3.4	68,358	71,222	▲ 4.0	66,260	68,952	▲ 3.9	6,106	6,067	▲ 0.6	4,924	4,735	▲ 4.0
製造業 (09~32)	37,130	41,126	▲ 9.7	38,354	▲ 9.4	33,589	37,504	▲ 10.4	32,175	35,879	▲ 10.3	12,775	14,887	▲ 14.2	10,555	12,277	▲ 14.0
食品製造業	8,467	9,308	▲ 9.0	7,668	▲ 9.7	4,030	4,210	▲ 4.3	3,305	3,546	▲ 6.8	4,437	5,098	▲ 13.0	3,621	4,122	▲ 12.2
印刷業	1,844	2,177	▲ 15.3	2,015	▲ 17.5	1,233	1,388	▲ 11.2	1,097	1,270	▲ 13.6	611	611	▲ 22.6	565	745	▲ 24.2
化学工業	4,363	4,933	▲ 11.6	4,027	▲ 10.4	3,379	3,616	▲ 6.6	3,280	3,489	▲ 6.0	984	1,317	▲ 25.3	747	1,005	▲ 25.7
繊維工業	2,696	3,165	▲ 14.8	2,947	▲ 12.5	2,158	2,581	▲ 16.4	2,106	2,451	▲ 14.1	538	584	▲ 7.9	474	496	▲ 4.4
金属製品製造業	5,410	5,145	▲ 5.2	4,927	▲ 5.0	4,447	4,147	▲ 7.2	4,069	4,083	▲ 7.0	963	998	▲ 3.5	802	844	▲ 5.0
機械製造業	5,159	5,292	▲ 2.5	4,956	▲ 4.7	4,773	4,871	▲ 2.0	4,608	4,813	▲ 4.3	386	421	▲ 8.3	348	389	▲ 10.5
電気・電子製造業	1,724	1,842	▲ 6.4	1,686	▲ 6.1	1,543	1,641	▲ 6.0	1,536	1,634	▲ 6.0	181	201	▲ 10.0	150	162	▲ 7.4
化学工業	2,814	3,079	▲ 8.6	2,694	▲ 8.6	2,261	2,391	▲ 5.4	2,231	2,329	▲ 4.2	553	688	▲ 19.6	463	563	▲ 17.8
機械製造業	1,250	1,644	▲ 24.0	1,208	▲ 23.2	877	1,150	▲ 23.7	865	1,135	▲ 23.8	373	494	▲ 24.5	343	437	▲ 21.5
電気・電子製造業	3,959	4,018	▲ 1.5	3,493	▲ 1.7	3,414	3,293	▲ 3.7	3,102	3,027	▲ 2.5	545	725	▲ 24.8	391	528	▲ 25.9
輸送業	2,395	2,789	▲ 14.1	2,260	▲ 15.1	1,822	2,066	▲ 11.8	1,756	2,022	▲ 13.2	573	723	▲ 20.7	504	641	▲ 21.4
その他のサービス業	2,141	2,428	▲ 11.8	1,682	▲ 8.7	1,811	2,048	▲ 11.6	1,290	1,378	▲ 6.4	330	380	▲ 13.2	245	304	▲ 19.4
電気・ガス・熱供給・水道業 (33~36)	8,051	7,688	▲ 4.7	7,139	▲ 7.7	6,811	6,179	▲ 10.2	6,644	5,933	▲ 12.0	1,240	1,509	▲ 17.8	1,044	1,206	▲ 13.4
情報通信業 (37~41)	1,748	1,643	▲ 6.4	1,631	▲ 5.8	1,644	1,548	▲ 6.2	1,632	1,540	▲ 6.0	104	95	▲ 9.5	94	91	▲ 3.3
情報通信業 (37~41)	105,355	105,803	▲ 0.4	93,195	▲ 0.3	97,038	97,286	▲ 0.3	88,345	87,878	▲ 0.5	8,317	8,522	▲ 2.4	4,850	5,054	▲ 4.0
情報通信業 (37~41)	94,954	94,699	▲ 0.3	84,342	▲ 1.5	88,947	88,313	▲ 0.7	81,045	79,558	▲ 1.9	6,007	6,386	▲ 5.9	3,297	3,506	▲ 6.0
運輸業 (42~49)	63,738	67,677	▲ 5.8	47,858	▲ 2.5	48,643	50,273	▲ 3.2	38,110	38,518	▲ 1.1	15,095	17,404	▲ 13.3	8,547	9,340	▲ 8.5
道路旅客運送業	23,111	23,189	▲ 0.3	21,904	▲ 1.0	19,106	19,027	▲ 0.4	18,084	18,146	▲ 0.3	4,005	4,162	▲ 3.8	3,820	3,986	▲ 4.2
道路貨物運送業	32,071	34,610	▲ 7.3	17,269	▲ 10.1	24,021	24,918	▲ 3.6	14,914	14,415	▲ 3.5	8,050	9,692	▲ 16.9	2,355	2,866	▲ 17.8
卸売業 (50~61)	178,390	199,456	▲ 10.6	168,244	▲ 9.9	105,336	116,410	▲ 8.9	105,336	116,410	▲ 8.9	69,088	79,499	▲ 13.1	52,908	59,208	▲ 10.6
卸売業	54,134	60,599	▲ 10.7	50,070	▲ 9.6	39,854	44,186	▲ 9.8	38,971	42,935	▲ 9.2	14,280	16,413	▲ 13.0	11,099	12,451	▲ 10.9
小売業	124,196	138,857	▲ 10.6	108,174	▲ 10.6	69,382	75,771	▲ 8.4	66,365	73,475	▲ 9.7	54,800	63,086	▲ 13.1	41,809	46,757	▲ 10.6
金融業 (62~67)	16,288	15,073	▲ 8.1	14,569	▲ 4.9	11,524	11,024	▲ 4.5	11,162	10,542	▲ 5.9	4,764	4,049	▲ 17.7	3,407	3,345	▲ 1.9
銀行業	3,578	3,598	▲ 0.6	3,189	▲ 3.5	2,117	2,422	▲ 12.6	2,004	2,266	▲ 11.6	1,461	1,176	▲ 24.2	1,185	1,040	▲ 13.9
金融商品取引業	2,012	2,450	▲ 17.9	1,889	▲ 15.9	1,655	1,974	▲ 16.2	1,617	1,937	▲ 16.5	357	2,397	▲ 25.0	272	309	▲ 12.0
保険業 (保険代理店、保険サービス業を含む)	10,698	9,025	▲ 15.5	9,491	▲ 8.3	7,752	6,628	▲ 17.0	7,541	6,339	▲ 19.0	2,946	2,397	▲ 22.9	1,950	1,996	▲ 2.3
不動産業 (68~70)	54,328	54,355	▲ 0.0	51,628	▲ 0.0	40,006	40,762	▲ 1.9	39,355	39,917	▲ 1.4	14,322	13,593	▲ 5.4	12,273	11,688	▲ 5.0
不動産業	7,800	7,188	▲ 8.5	7,135	▲ 6.4	6,428	5,844	▲ 8.0	5,957	5,518	▲ 8.0	1,489	1,344	▲ 10.8	1,178	910	▲ 29.5
学術研究、専門・技術サービス業 (71~74)	60,622	61,922	▲ 2.4	54,457	▲ 2.4	43,989	44,256	▲ 0.6	40,657	41,003	▲ 1.1	16,633	17,666	▲ 5.8	12,604	13,454	▲ 6.3
学術研究、専門・技術サービス業	4,457	6,139	▲ 27.4	4,020	▲ 5.7	3,300	4,962	▲ 33.5	3,216	4,833	▲ 33.5	1,157	1,177	▲ 1.7	804	914	▲ 12.0
宿泊業、飲食サービス業 (75~77)	230,515	218,941	▲ 5.3	197,663	▲ 6.9	107,723	106,199	▲ 1.4	105,540	102,633	▲ 2.8	122,792	112,742	▲ 8.9	92,123	82,306	▲ 11.9
宿泊業	11,017	11,492	▲ 4.1	10,270	▲ 3.5	5,618	5,541	▲ 1.4	5,564	5,435	▲ 2.4	3,399	5,951	▲ 9.3	4,706	5,210	▲ 9.7
飲食店	214,940	202,897	▲ 5.9	183,277	▲ 7.8	100,066	98,751	▲ 1.3	97,933	95,307	▲ 2.8	114,884	104,146	▲ 10.3	85,344	74,631	▲ 14.4
生活関連サービス業、娯楽業 (78~80)	51,860	55,431	▲ 6.4	43,388	▲ 4.3	28,560	29,768	▲ 4.1	27,736	29,079	▲ 4.6	23,300	25,663	▲ 9.2	15,652	16,281	▲ 3.9
娯楽業	23,502	23,485	▲ 0.1	21,521	▲ 21.2	15,187	15,063	▲ 0.8	14,893	14,906	▲ 0.1	8,315	8,422	▲ 1.3	6,628	6,976	▲ 5.0
教育・学習支援業 (81,82)	29,229	24,202	▲ 20.8	25,531	▲ 16.9	11,639	10,694	▲ 8.8	10,938	9,880	▲ 10.7	17,590	13,508	▲ 30.2	14,593	11,958	▲ 22.0
医療業 (83~85)	289,307	281,630	▲ 2.7	261,108	▲ 2.3	150,168	147,293	▲ 2.0	146,952	145,136	▲ 1.3	139,139	134,337	▲ 3.6	114,756	110,642	▲ 3.7
医療業	63,242	62,391	▲ 1.4	60,358	▲ 59,567	35,821	35,821	▲ 1.4	35,794	35,211	▲ 1.7	26,905	26,570	▲ 1.3	24,564	24,356	▲ 0.9
社会保険・社会福祉・介護事業 (86,87)	223,221	218,095	▲ 2.4	198,625	▲ 1.8	111,552	110,750	▲ 0.7	108,889	109,214	▲ 0.3	111,669	107,345	▲ 4.0	89,736	85,933	▲ 4.4
複合サービス業 (88,89)	2,784	4,169	▲ 33.2	2,141	▲ 31.2	1,735	2,439	▲ 28.9	1,464	2,037	▲ 28.1	1,049	1,730	▲ 39.4	677	1,076	▲ 37.1
サービス業 (他に分類されないもの)	240,436	245,886	▲ 2.2	204,605	▲ 20.5	132,039	133,127	▲ 0.8	115,711	113,985	▲ 1.5	108,397	112,759	▲ 3.9	88,894	91,610	▲ 3.0
サービス業	2,809	2,470	▲ 13.7	2,710	▲ 17.2	2,161	1,804	▲ 19.8	2,132	1,734	▲ 23.0	648	666	▲ 2.7	578	578	▲ 0.0
自動車修理業	1,666	1,790	▲ 6.9	1,598	▲ 7.6	1,315	1,474	▲ 10.8	1,281	1,437	▲ 10.9	351	316	▲ 11.1	317	293	▲ 8.2
機械等	2,259	2,344	▲ 3.6	1,902	▲ 2,344	1,042	2,047	▲ 9.7	1,574	1,792	▲ 12.2	410	297	▲ 38.0	328	253	▲ 29.6
職業紹介・労働者派遣業	25,572	28,014	▲ 8.7	14,184	▲ 7.9	19,274	20,989	▲ 8.2	11,703	12,437	▲ 5.9	6,298	7,025	▲ 10.3	2,981	2,971	▲ 16.5
その他のサービス業	195,936	200,532	▲ 2.3	173,223	▲ 174,785	101,322	101,160	▲ 0.2	93,263	91,493	▲ 1.9	94,614	99,372	▲ 4.8	79,960	83,292	▲ 4.0
その他のサービス業	12,194	10,736	▲ 13.6	10,988	▲ 9,315	6,118	5,653	▲ 8.2	5,758	5,092	▲ 13.1	6,076	5,083	▲ 19.5	5,230	4,223	▲ 23.8
合計	1,481,491	1,497,268	▲ 1.1	1,298,359	▲ 1,303,106	910,414	924,091	▲ 1.5	852,975	861,696	▲ 1.0	571,077	573,177	▲ 0.4	445,384	441,410	▲ 0.9
4人未満	261,404	280,069	▲ 6.7	229,436	▲ 246,351	148,944	160,438	▲ 7.2	135,888	146,320	▲ 7.0	112,460	119,631	▲ 6.0	93,548	100,261	▲ 6.7
5人以上	754,804	756,694	▲ 0.2	681,430	▲ 676,135	481,123	482,670	▲ 0.3	463,093	462,956	▲ 0.0	273,681	274,024	▲ 0.1	218,337	213,179	▲ 2.4
事業規模	309,469	299,257	▲ 3.4	264,676	▲ 258,588	167,735	179,233	▲ 0.3	168,113	167,612	▲ 0.3	129,735	120,024	▲ 8.1	96,563	90,976	▲ 6.1
100人未満	106,577	110,073	▲ 3.2	86,685	▲ 84,492	69,421	70,469	▲ 1.5	61,286	60,210	▲ 1.8	37,156	39,604	▲ 6.2	25,399	24,282	▲ 4.6
300人未満	24,116	23,526	▲ 2.5	18,036	▲ 16,876	16,225	14,674	▲ 10.6	12,901	11,380	▲ 13.4	7,891	8,852	▲ 10.9	5,135	5,496	▲ 6.6
500人以上	13,657	15,868	▲ 13.9	10,151	▲ 12,462	7,393	9,284	▲ 20.4	6,078	7,655	▲ 20.6	6,264	6,584				

