

厚生労働省
東京労働局発表
令和元年12月27日(金)

担当	職業安定部	職業安定課	山口 智也
	課長代理	磯 浩之	
	地方労働市場情報官	西村 裕	
	電話(直通)	03-3512-1654	
	F A X	03-3512-1565	

東京の一般職業紹介状況(令和元年11月分)を公表します

～有効求人倍率は2.06倍と、前月比0.02P低下～

-44か月連続の2倍台-

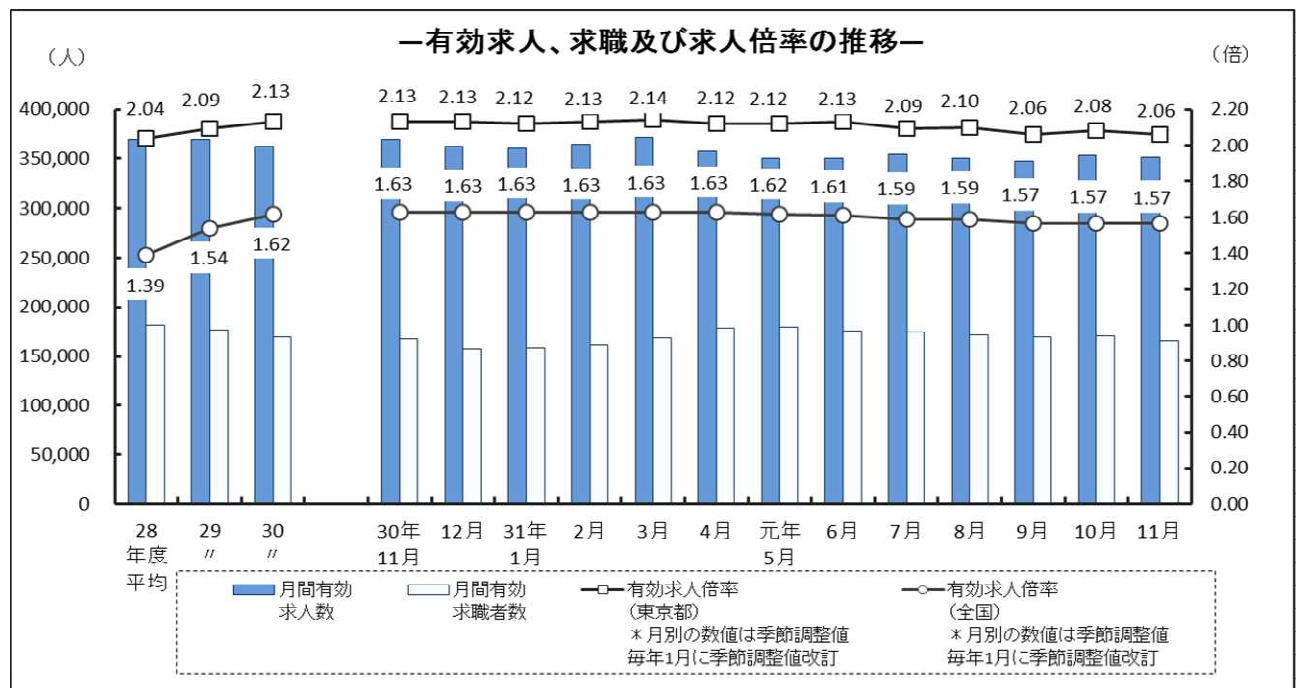
東京労働局では、令和元年11月分の「一般職業紹介状況」を取りまとめましたので公表します。「一般職業紹介状況」は、ハローワークにおける求人、求職、就職などの状況を取りまとめたもので、月末に、その前月の状況を都道府県労働局ごとに公表しています。

11月の概要「東京の雇用情勢は、改善が進んでいる。」

- 有効求人倍率(季節調整値)は2.06倍で、前月より0.02P低下した。
- 新規求人数は114,126人で、前年同月比7.5%減(▲9,291人)となった。
- 新規求職者数は30,651人で、前年同月比6.3%減(▲2,060人)となった。

1 有効求人倍率・求人・求職の状況 [P.4参照]

- 有効求人倍率(季節調整値)は2.06倍で、前月より0.02ポイント低下したものの、44か月連続の2倍台となった。
なお、職業別の有効求人倍率(常用)は、P.6を参照。
- 有効求人数(原数値)は351,462人(前年同月比4.8%減)で、18か月連続で前年同月を下回った。
- 有効求職者数(原数値)は165,678人(前年同月比1.1%減)で、2か月連続で前年同月を下回った。



2 新規求人倍率・求人・求職の状況 [P.4 参照]

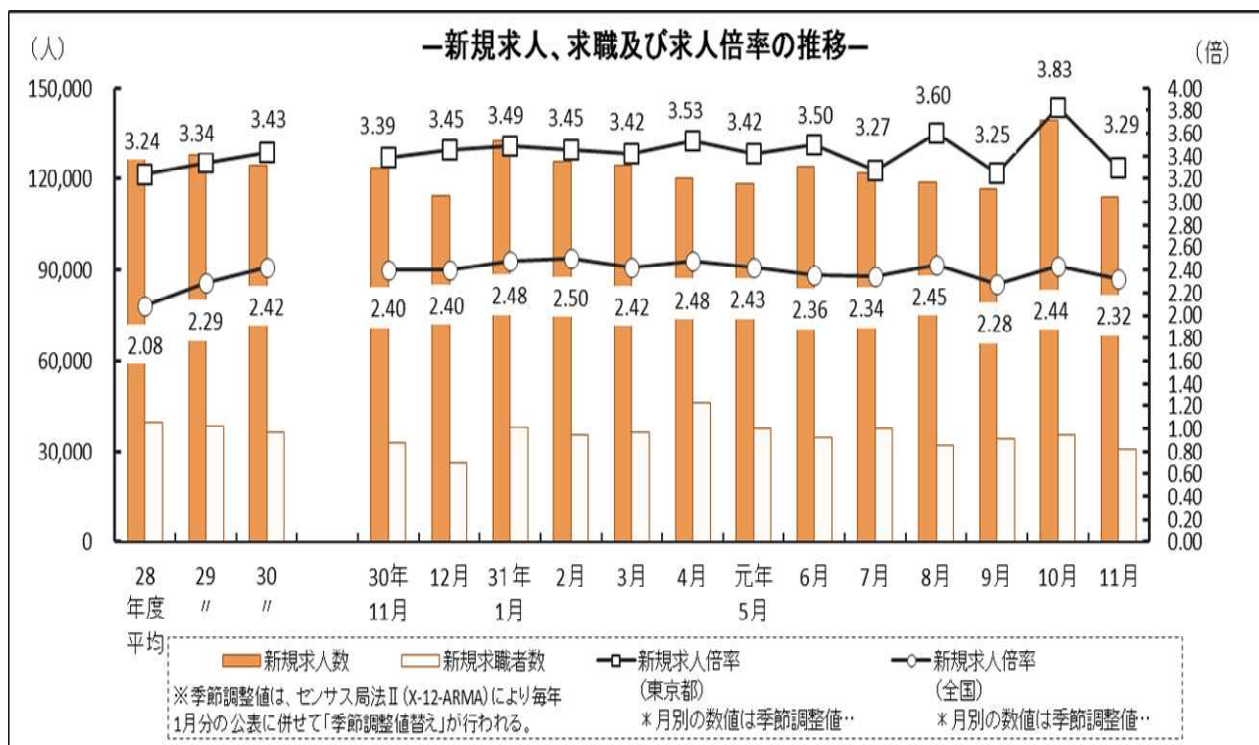
- 新規求人倍率（季節調整値）は3.29倍で、前月より0.54ポイント低下した。
- 新規求人数（原数値）は114,126人（前年同月比7.5%減）で、2か月ぶりに前年同月を下回った。
 主要9産業の新規求人数（原数値）を前年同月比で見ると、宿泊業、飲食サービス業（15.7%増）の1産業において増加。一方、卸売業、小売業（21.9%減）、建設業（15.6%減）、生活関連サービス業、娯楽業（14.5%減）、運輸業、郵便業（13.9%減）、情報通信業（11.1%減）、サービス業（10.2%減）、製造業（10.0%減）、医療、福祉（9.0%減）の8産業において減少した。

[P.6 参照]

- 新規求職者数（原数値）は30,651人（前年同月比6.3%減）で、2か月連続で前年同月を下回った。
 新規求職者（常用計）を性別で見ると、男性が前年同月比7.3%減少、女性も5.6%減少した。
 年齢別にみると、60歳以上で増加したものの、59歳以下の年齢層で減少した。

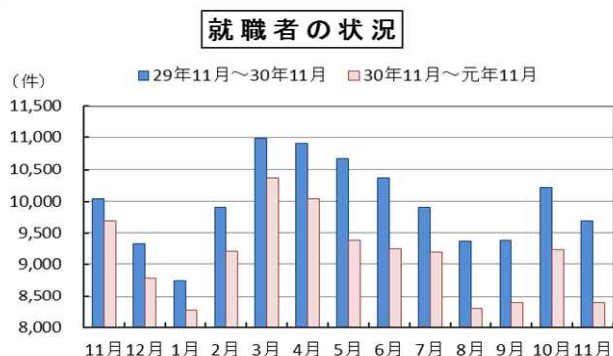
[P.11 参照]

新規求職者数（一般常用）のうち、在職者は5,228人（前年同月比12.5%減）、離職者は14,029人（前年同月比6.9%減）であった。離職者のうち、事業主都合離職者は4,202人（前年同月比6.7%減）であった。また、自己都合離職者は9,042人（前年同月比7.0%減）で、2か月連続で前年同月を下回った。[P.12 参照]



3 就職者の状況 [P.4,5 参照]

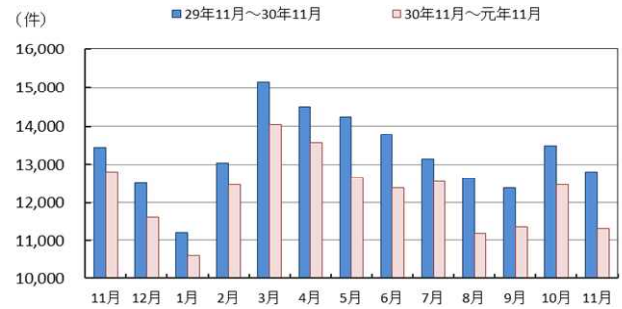
- 就職件数は8,386件で、前年同月より13.4%減となった。
 一般、パート別の状況を見ると、一般は4,466件（前年同月比16.5%減）、パートは3,920件（前年同月比9.6%減）であった。



求人充足の状況

4 求人充足の状況 [P. 4, 5 参照]

- 求人充足数は11,302件で、前年同月より11.7%減となった。
一般、パート別の状況をみると、一般は6,309件（前年同月比13.2%減）、パートは4,993件（前年同月比9.6%減）であった。



5 正社員の職業紹介状況 [P. 13 参照]

- 正社員の有効求人数（原数値）は159,475人（前年同月比6.1%減）で、7か月連続で前年同月を下回った。一般有効求人（全数）に占める正社員有効求人数の割合は45.4%であった。
正社員有効求人倍率（原数値）は1.41倍で、前年同月より0.05ポイント低下した。
- 正社員の新規求人数（原数値）は53,194人（前年同月比8.3%減）で、4か月連続で前年同月を下回った。一般新規求人（全数）に占める正社員新規求人数の割合は46.6%であった。
- 正社員就職件数は3,481件で、前年同月より16.5%減となった。また、就職件数（全数）に占める正社員就職件数の割合は41.5%であった。

《参考資料①》

- * 産業別新規求人の推移 [P. 7]
- * 主な産業別・事業所規模別新規求人状況 [P. 8]
- * 主な職業別常用有効求人求職状況 [P. 9]
- * 主な職業別常用新規求人状況 [P. 10]
- * 性別・年齢別常用新規求職者の状況 [P. 11]
- * 新規一般常用求職者の態様別推移 [P. 12]
- * 正社員の職業紹介状況 [P. 13]

《参考資料②》

- 平成27年度から、ハローワークの機能強化として、全国のハローワークごとのパフォーマンスの比較・公表等を行う「ハローワークのマッチング機能に関する業務の評価・改善の取組」を実施。この取組の一環として、「東京労働局及び各ハローワーク別の事業目標」及びそれに対する進捗状況について毎月公表しています。
- * 令和元年度 東京労働局及びハローワーク別主要事業進捗状況 [P. 14]

～用語の解説～

- * **新規求人数**.....ハローワークにおいて当該期間中に受け付けた求人数。
- * **有効求人数**.....「前月から繰り越された有効求人数」と当月の「新規求人数」の合計数。
- * **新規求職者数**.....ハローワークにおいて当該期間中に新たに受け付けた求職申込の件数。
- * **有効求職者数**.....「前月から繰り越された有効求職者数」と当月の「新規求職者数」の合計数。
- * **求人倍率**..... 求職者数に対する求人数の割合。
⇒ **新規求人倍率**: 新規求人数 ÷ 新規求職申込件数
⇒ **有効求人倍率**: 有効求人数 ÷ 有効求職者数
なお、求人倍率の「季節調整値」とは、1年を周期として繰り返す季節的変動要因を一定の方法により取り除いて計算した数値をいう。（12月までの1年分のデータが集まった段階で過去の全データが修正の対象となり、毎年1月分の公表に併せて「季節調整値替え」が行われる。）
⇒ **正社員有効求人倍率**: 正社員の有効求人数 ÷ パートタイムを除く常用の有効求職者数
ただし、パートタイムを除く常用の有効求職者には派遣労働者や契約社員を希望する者も含まれるため、厳密な意味での正社員有効求人倍率より低い値となる。
- * **就職件数**.....都内のハローワークにおいて求職申込を受け付けた求職者に対して、全国のハローワークで受理した求人を紹介、就職が確認された件数。
- * **充足数**.....都内のハローワークにおいて受け付けた求人に対して、全国のハローワークで紹介、就職が確認された件数。
- * **一般**.....以下のパートタイム以外の就業形態
- * **パートタイム**.....一週間の所定労働時間が同一の事業所に雇用されている通常の労働者の一週間の所定労働時間に比べ短い就業形態
- * **常用**.....雇用契約において雇用期間の定めのない、又は、4ヶ月以上の雇用期間が定められているもの

最近の雇用失業情勢（平成30年11月～令和元年11月）

【東京労働局職業安定部】

項目 年月	① 新規求職者数		② 新規求人数		③ 月間有効求職者数		④ 月間有効求人数		⑤ 新規求人倍率		⑥ 有効求人倍率		⑦ 就職件数		⑧ 充足数		全 国		南 関 東		万人・%	
	(▲ 5.2)	(▲ 5.5)	(▲ 4.9)	(▲ 2.8)	(▲ 5.7)	(▲ 3.9)	(▲ 6.0)	(▲ 1.9)	全 国	東京都	全 国	東京都	(▲ 8.3)	(▲ 7.4)	(▲ 6.1)	(▲ 7.4)	⑨完全失業者数	⑩完全失業率	⑪完全失業者数	⑫完全失業率	(▲ 0.1p)	(▲ 0.4p)
平成28年度	39,728	128,909	181,407	369,664	2.08	3.24	1.39	2.04	2.08	3.24	1.39	2.04	10,916	14,880	203	3.0	203	3.0	64	3.2	(▲ 0.1p)	(▲ 0.1p)
平成29年度	38,361	127,982	176,722	369,658	2.29	3.34	1.54	2.09	2.29	3.34	1.54	2.09	10,441	14,015	183	2.7	183	2.7	59	2.9	(▲ 0.3p)	(▲ 0.3p)
平成30年度	36,237	124,442	169,902	362,450	2.42	3.43	1.62	2.13	2.42	3.43	1.62	2.13	9,760	12,973	166	2.4	166	2.4	51	2.5	(▲ 0.3p)	(▲ 0.4p)
平成30年11月	32,711	123,417	167,493	369,283	2.40	3.39	1.63	2.13	2.40	3.39	1.63	2.13	9,687	12,793	168	2.5	168	2.5	47	2.3	[▲ 0.01p]	[0.1p]
12月	25,942	114,606	157,843	362,459	2.40	3.45	1.63	2.13	2.40	3.45	1.63	2.13	8,787	11,620	159	2.4	159	2.4	(▲ 9)	(▲ 0.5p)	[0.00p]	[▲ 0.1p]
平成31年1月	38,041	132,284	158,933	359,979	2.48	3.49	1.63	2.12	2.48	3.49	1.63	2.12	8,278	10,608	166	2.5	166	2.5	50	2.4	[▲ 0.01p]	[0.1p]
2月	35,504	125,706	161,570	364,913	2.50	3.45	1.63	2.13	2.50	3.45	1.63	2.13	9,212	12,466	156	2.3	156	2.3	(▲ 2)	(▲ 0.1p)	[▲ 0.04p]	[0.2p]
3月	36,415	124,276	168,859	371,072	2.42	3.42	1.63	2.14	2.42	3.42	1.63	2.14	10,350	14,039	174	2.5	174	2.5	(▲ 2)	(▲ 0.1p)	[▲ 0.03p]	[0.2p]
4月	46,105	120,073	178,659	356,973	2.48	3.53	1.63	2.12	2.48	3.53	1.63	2.12	10,039	13,571	176	2.4	176	2.4	(▲ 3)	(▲ 0.2p)	[0.06p]	[0.1p]
令和元年5月	37,542	118,379	179,440	350,162	2.43	3.42	1.62	2.12	2.43	3.42	1.62	2.12	9,382	12,657	165	2.4	165	2.4	51	2.4	[▲ 0.11p]	[0.0p]
6月	34,511	123,804	176,020	350,781	2.36	3.50	1.61	2.13	2.36	3.50	1.61	2.13	9,250	12,379	162	2.3	162	2.3	(▲ 3)	(▲ 0.2p)	[▲ 0.07p]	[0.1p]
7月	37,314	121,694	174,850	354,282	2.34	3.27	1.59	2.09	2.34	3.27	1.59	2.09	9,202	12,557	156	2.2	156	2.2	48	2.3	[▲ 0.02p]	[0.2p]
8月	31,880	118,971	171,199	350,839	2.45	3.60	1.59	2.10	2.45	3.60	1.59	2.10	8,301	11,180	157	2.2	157	2.2	(▲ 3)	(▲ 0.2p)	[▲ 0.23p]	[0.0p]
9月	34,161	116,639	169,495	347,063	2.28	3.25	1.57	2.06	2.28	3.25	1.57	2.06	8,395	11,357	168	2.4	168	2.4	48	2.3	[▲ 0.17p]	[0.2p]
10月	35,425	139,399	170,162	353,198	2.44	3.83	1.57	2.08	2.44	3.83	1.57	2.08	9,237	12,457	164	2.4	164	2.4	48	2.3	[0.16p]	[0.0p]
11月	30,651	114,126	165,678	351,462	2.32	3.29	1.57	2.06	2.32	3.29	1.57	2.06	8,386	11,302	157	2.4	157	2.4	48	2.3	[▲ 0.12p]	[0.0p]

注 1 ①②③④⑦⑧欄は、東京都の数値で原数値である。また、⑤⑥⑩欄の各月分は季節調整値であり、年度分及び年分は原数値である。
(季節調整値は、センサス局法Ⅱ(X-12-ARIMA)により、毎年1月分の公表に併せて「季節調整値表」が行われる。)

2 各欄の()内は、前年との比較(増減数・比率)であり、⑤⑥⑩欄の各月分の「」内は、前月との比較(比率)である。

3 新規・有効求人倍率、新規・有効求職者数、充足数及び求人倍率は、学卒を除き、パートタイムを含んだ数値である。

4 ⑩欄は、南関東(東京、埼玉、千葉、神奈川)及び全国の年・四半期の数値で原数値である。

5 ⑨～⑫欄の各月・年・年度の数値については、平成27年度調査結果を基準とする新基準で調査集計した数値である。詳細については総務省統計局「労働力調査」を参照のこと。

6 年度の①②③④及び⑦⑧の数値は、平均値である。

7 ※は公表の翌月に記載。

《資料出所》 総務省統計局「労働力調査」、厚生労働省「職業安定業務統計」

職業紹介取扱状況（一般・パート）

令和元年11月分

【東京労働局職業安定部】

年月	一般						パート					
	① 新規求職者数	② 新規求人数	③ 月間有効求職者数	④ 月間有効求人数	⑤ 就職件数	⑥ 充足数	① 新規求職者数	② 新規求人数	③ 月間有効求職者数	④ 月間有効求人数	⑤ 就職件数	⑥ 充足数
平成 28年度	28,569 (▲ 6.3)	78,743 (4.6)	131,045 (▲ 7.3)	227,118 (5.5)	6,375 (▲ 10.4)	8,964 (▲ 7.1)	11,159 (▲ 2.3)	50,167 (5.5)	50,362 (▲ 1.5)	142,547 (6.7)	4,541 (▲ 5.0)	5,917 (▲ 4.7)
平成 29年度	27,183 (▲ 4.9)	78,663 (▲ 0.1)	125,449 (▲ 4.3)	228,640 (0.7)	5,973 (▲ 6.3)	8,296 (▲ 7.6)	11,178 (0.2)	49,319 (▲ 1.7)	51,273 (1.8)	141,018 (▲ 1.1)	4,468 (▲ 1.6)	5,729 (▲ 3.2)
平成 30年度	25,220 (▲ 7.2)	77,038 (▲ 2.1)	118,481 (▲ 5.6)	225,582 (▲ 1.3)	5,478 (▲ 8.3)	7,516 (▲ 9.3)	11,017 (▲ 1.4)	47,404 (▲ 3.9)	51,421 (0.3)	136,868 (▲ 2.9)	4,281 (▲ 4.2)	5,457 (▲ 4.7)
平成30年 11月	22,739 (▲ 5.0)	78,352 (0.0)	116,564 (▲ 4.9)	231,444 (▲ 2.1)	5,349 (▲ 6.0)	7,272 (▲ 7.0)	9,972 (▲ 1.2)	45,065 (▲ 5.2)	50,929 (0.2)	137,839 (▲ 3.1)	4,338 (▲ 0.3)	5,521 (▲ 1.4)
12月	18,460 (▲ 10.8)	72,025 (▲ 10.0)	109,930 (▲ 4.6)	226,760 (▲ 3.2)	4,789 (▲ 10.3)	6,527 (▲ 12.2)	7,482 (▲ 6.3)	42,581 (▲ 8.7)	47,913 (1.4)	135,699 (▲ 3.8)	3,998 (0.0)	5,093 (0.4)
平成31年 1月	27,155 (▲ 1.9)	80,524 (5.7)	111,657 (▲ 3.6)	225,925 (▲ 0.6)	4,607 (▲ 8.2)	6,009 (▲ 10.1)	10,886 (2.3)	51,760 (5.8)	47,276 (1.1)	134,054 (▲ 2.4)	3,671 (▲ 1.6)	4,599 (2.0)
2月	24,829 (▲ 6.1)	78,177 (▲ 1.6)	113,565 (▲ 3.5)	227,489 (▲ 0.9)	5,177 (▲ 9.3)	7,301 (▲ 6.8)	10,675 (▲ 3.7)	47,529 (▲ 4.3)	48,005 (1.0)	137,424 (▲ 1.7)	4,035 (▲ 3.9)	5,165 (▲ 0.7)
3月	25,506 (▲ 8.6)	75,954 (▲ 3.4)	118,443 (▲ 3.3)	229,329 (0.8)	5,773 (▲ 8.4)	8,285 (▲ 9.3)	10,909 (▲ 3.3)	48,322 (▲ 9.4)	50,416 (1.7)	141,743 (▲ 3.0)	4,577 (▲ 2.3)	5,754 (▲ 4.3)
4月	30,989 (▲ 3.4)	72,980 (0.9)	123,628 (▲ 2.6)	220,517 (▲ 0.3)	5,365 (▲ 13.3)	7,581 (▲ 10.8)	15,116 (▲ 4.1)	47,093 (1.5)	55,031 (0.8)	136,456 (▲ 3.6)	4,674 (▲ 0.8)	5,990 (▲ 0.1)
令和元年 5月	25,058 (▲ 7.9)	73,383 (▲ 6.7)	123,023 (▲ 3.1)	216,234 (▲ 2.9)	5,011 (▲ 15.3)	6,927 (▲ 15.4)	12,484 (▲ 7.2)	44,996 (▲ 4.5)	56,417 (▲ 0.3)	133,928 (▲ 4.2)	4,371 (▲ 8.1)	5,730 (▲ 5.3)
6月	23,653 (▲ 5.4)	76,877 (▲ 2.9)	119,321 (▲ 2.5)	217,143 (▲ 3.0)	4,964 (▲ 15.9)	6,932 (▲ 13.7)	10,858 (1.8)	46,927 (▲ 2.0)	56,699 (0.9)	133,638 (▲ 1.5)	4,286 (▲ 3.6)	5,447 (▲ 5.5)
7月	26,143 (3.3)	74,426 (1.6)	120,037 (▲ 0.2)	220,900 (▲ 2.1)	4,955 (▲ 13.1)	7,019 (▲ 9.0)	11,171 (9.9)	47,268 (3.3)	54,813 (3.8)	133,382 (▲ 0.6)	4,247 (0.8)	5,538 (2.0)
8月	22,253 (▲ 10.2)	74,668 (▲ 4.0)	118,290 (▲ 1.0)	218,881 (▲ 2.3)	4,533 (▲ 14.6)	6,425 (▲ 13.8)	9,627 (▲ 6.2)	44,303 (▲ 5.9)	52,909 (4.0)	131,958 (▲ 2.1)	3,768 (▲ 7.1)	4,755 (▲ 8.0)
9月	23,314 (5.7)	73,115 (▲ 2.6)	116,658 (0.4)	217,283 (▲ 1.3)	4,553 (▲ 14.4)	6,449 (▲ 10.4)	10,847 (10.5)	43,524 (▲ 2.8)	52,837 (6.2)	129,780 (▲ 1.9)	3,842 (▲ 5.3)	4,908 (▲ 5.1)
10月	24,550 (▲ 10.7)	80,187 (▲ 3.5)	117,042 (▲ 2.0)	220,006 (▲ 3.9)	4,970 (▲ 12.8)	7,019 (▲ 9.1)	10,875 (▲ 10.5)	59,212 (8.6)	53,120 (2.8)	133,192 (▲ 3.0)	4,267 (▲ 5.4)	5,438 (▲ 5.7)
11月	20,865 (▲ 8.2)	71,729 (▲ 8.5)	113,402 (▲ 2.7)	218,326 (▲ 5.7)	4,466 (▲ 16.5)	6,309 (▲ 13.2)	9,786 (▲ 1.9)	42,397 (▲ 5.9)	52,276 (2.6)	133,136 (▲ 3.4)	3,920 (▲ 9.6)	4,993 (▲ 9.6)

(注) 1. 下段の()は前年比。

2. 一般及びパートについて年度及び半年計の値は平均値である。

【産業別新規求人数（全数）及び職業別有効求人倍率（常用）の概要】

令和元年11月

○産業別新規求人状況〔詳細はP. 7及びP. 8 参照〕

主要産業	新規求人数	前年同月比 (%)
建設業	5,606人	15.6減
製造業	4,098人	10.0減
情報通信業	8,229人	11.1減
運輸業、郵便業	5,164人	13.9減
卸売業、小売業	13,158人	21.9減
宿泊業、飲食サービス業	18,696人	15.7増
生活関連サービス業、娯楽業	3,727人	14.5減
医療、福祉	21,232人	9.0減
サービス業	18,557人	10.2減

○職業別の常用有効求人倍率の状況〔詳細はP. 9 参照〕

【一般常用】

有効求人倍率の高い職業	求人倍率	有効求人倍率の低い職業	求人倍率
保安の職業	17.63倍	美術家・デザイナー・写真家・映像撮影者	0.29倍
接客・給仕の職業	10.26倍	一般事務の職業	0.50倍
建築・土木・測量技術者	8.86倍	会計事務の職業	0.66倍
生活衛生サービスの職業	7.86倍	事務用機器操作の職業	0.66倍
建設・土木の職業	7.49倍	営業・販売関連事務の職業	0.96倍

*有効求人倍率は倍率の高い職業、低い職業ともに5職業を掲載。なお、その他に分類される職業は除く。

【パート常用】

有効求人倍率の高い職業	求人倍率	有効求人倍率の低い職業	求人倍率
保安の職業	19.21倍	開発技術者	0.20倍
介護サービスの職業	11.25倍	製造技術者	0.25倍
接客・給仕の職業	8.67倍	情報処理・通信技術者	0.40倍
飲食物調理の職業	7.47倍	管理的職業	0.46倍
自動車運転の職業	5.12倍	美術家・デザイナー・写真家・映像撮影者	0.53倍

*有効求人倍率は倍率の高い職業、低い職業ともに5職業を掲載。なお、その他に分類される職業は除く。

産業別新規求人推移

令和元年11月

【東京労働局職業安定部】

	産業計	建設業	製造業	情報通信業	運輸業、 郵便業	卸売業、 小売業	宿泊業、飲食 サービス業	生活関連 サービス業、 娯楽業	医療、福祉	サービス業 (他に分類されない もの)
〔原 数 値〕 (人)										
平成28年度	128,909	5,917	4,895	9,563	5,320	17,919	19,550	4,616	23,773	21,419
平成29年度	127,982	6,278	4,848	9,356	5,526	17,405	19,633	4,787	23,435	20,887
平成30年度	124,442	6,500	4,832	8,860	5,658	16,373	18,204	4,493	23,476	20,445
30年 11月	123,417	6,646	4,554	9,253	5,997	16,837	16,166	4,357	23,322	20,669
12月	114,606	6,110	4,036	7,864	5,150	13,194	18,088	3,722	24,279	17,034
31年 1月	132,284	6,535	5,710	9,317	6,031	17,083	20,355	3,975	25,103	21,503
2月	125,706	5,975	4,741	9,096	5,613	16,481	16,425	4,310	22,889	21,089
3月	124,276	6,957	4,448	8,439	5,041	15,388	19,741	4,465	23,671	20,412
4月	120,073	6,607	4,938	9,256	5,125	14,510	17,768	4,062	22,991	19,324
元年 5月	118,379	6,155	3,935	8,183	5,638	15,330	18,884	2,978	23,041	19,603
6月	123,804	6,908	4,453	8,060	4,963	14,540	20,108	5,447	24,441	19,076
7月	121,694	6,459	4,838	10,021	4,897	14,304	18,843	3,849	23,705	19,999
8月	118,971	5,407	4,072	8,307	5,235	14,167	17,304	3,945	25,421	20,291
9月	116,639	5,748	4,511	7,962	5,241	13,732	19,358	4,729	22,719	17,840
10月	139,399	6,623	4,875	9,616	5,405	16,522	22,726	5,540	27,859	23,265
11月	114,126	5,606	4,098	8,229	5,164	13,158	18,696	3,727	21,232	18,557
平成28年度	4.9	4.8	2.0	5.8	0.1	▲ 3.6	10.2	▲ 5.8	6.5	6.5
平成29年度	▲ 0.7	6.1	▲ 1.0	▲ 2.2	3.9	▲ 2.9	0.4	3.7	▲ 1.4	▲ 2.5
平成30年度	▲ 2.8	3.5	▲ 0.3	▲ 5.3	2.4	▲ 5.9	▲ 7.3	▲ 6.1	0.2	▲ 2.1
30年 11月	▲ 2.0	14.8	4.4	▲ 5.8	5.6	▲ 5.0	▲ 17.8	▲ 18.9	5.4	9.0
12月	▲ 9.5	▲ 4.2	▲ 9.2	▲ 7.0	4.0	▲ 16.9	▲ 18.6	▲ 4.6	▲ 5.3	▲ 10.0
31年 1月	5.7	13.0	11.3	1.3	6.3	4.1	12.3	▲ 19.6	6.1	5.0
2月	▲ 2.6	▲ 3.2	▲ 0.6	2.2	0.3	▲ 9.8	▲ 11.6	▲ 13.8	2.1	0.4
3月	▲ 5.8	2.2	▲ 9.0	2.4	▲ 3.1	▲ 10.8	▲ 2.8	3.4	▲ 7.2	▲ 7.5
4月	1.1	8.5	0.7	3.9	▲ 7.3	▲ 7.6	7.7	▲ 12.8	11.0	▲ 8.9
元年 5月	▲ 5.9	▲ 4.0	▲ 10.0	▲ 9.1	▲ 9.2	▲ 16.1	6.5	▲ 36.7	0.6	▲ 8.3
6月	▲ 2.6	▲ 4.5	▲ 5.8	▲ 3.6	▲ 6.2	▲ 11.4	1.4	15.5	▲ 2.3	▲ 4.9
7月	2.3	2.7	▲ 6.0	12.4	▲ 12.9	▲ 10.9	13.5	▲ 20.4	11.2	▲ 1.0
8月	▲ 4.7	▲ 10.2	▲ 15.7	▲ 9.6	▲ 12.6	▲ 15.0	▲ 6.5	▲ 10.7	4.9	0.5
9月	▲ 2.7	▲ 19.2	▲ 3.0	0.7	1.4	▲ 7.2	0.0	4.4	▲ 2.1	▲ 2.6
10月	1.3	0.0	▲ 17.0	▲ 4.4	▲ 13.5	▲ 15.6	18.6	6.1	11.2	▲ 0.0
11月	▲ 7.5	▲ 15.6	▲ 10.0	▲ 11.1	▲ 13.9	▲ 21.9	15.7	▲ 14.5	▲ 9.0	▲ 10.2

※1 新規学卒者を除きパートタイムを含んだ数値である。

※2 年計および年度の数値は、平均数値である。

※3 平成26年4月より日本標準産業分類(第13回改訂)を適用している。

主 な 産 業 別 ・ 事 業 所 規 模 別 新 規 求 人 状 況

令和元年11月分

【東京労働局職業安定部】

事業所規模	一般十パーセント (人、%)				一般 (人、%)				パーセント (人、%)			
	新規求人数		うち常用		新規求人数		うち常用		新規求人数		うち常用	
	本月	前年同月比	前年同月	前年同月比	本月	前年同月比	前年同月	前年同月比	本月	前年同月比	前年同月	前年同月比
建設業 (06~08)	5,606	▲ 15.6	6,472	▲ 15.6	5,159	▲ 16.3	6,092	▲ 16.6	5,081	▲ 16.6	484	▲ 7.6
製造業 (09~32)	2,615	▲ 27.5	3,473	▲ 27.8	2,376	▲ 28.5	3,269	▲ 29.0	1,866	▲ 16.4	204	▲ 8.8
食品製造業	4,098	▲ 10.0	4,111	▲ 10.7	3,212	▲ 0.4	3,023	▲ 2.1	2,961	▲ 2.1	709	▲ 33.4
繊維工業	600	▲ 25.7	464	▲ 18.6	244	▲ 27.6	235	▲ 10.6	356	▲ 24.3	470	▲ 24.2
印刷業	112	▲ 47.9	102	▲ 50.0	73	▲ 40.2	118	▲ 45.8	39	▲ 58.1	86	▲ 55.8
化学工業	366	▲ 6.5	332	▲ 6.5	294	▲ 2.7	272	▲ 2.7	72	▲ 25.0	91	▲ 33.0
金属製品業	175	▲ 28.9	171	▲ 22.1	154	▲ 18.1	175	▲ 13.1	21	▲ 63.8	17	▲ 59.5
はんしん業	498	▲ 6.9	469	▲ 9.3	434	▲ 18.3	362	▲ 19.3	64	▲ 35.4	88	▲ 31.8
生産用機械器具製造業	317	▲ 1.9	307	▲ 1.3	297	▲ 2.8	279	▲ 2.9	20	▲ 41.2	32	▲ 37.5
電気機械器具製造業	130	▲ 30.0	89	▲ 46.1	121	▲ 47.6	81	▲ 49.4	9	▲ 50.0	18	▲ 12.5
電機工業	246	▲ 0.4	240	▲ 0.0	198	▲ 0.0	198	▲ 0.0	42	▲ 2.1	42	▲ 0.0
電気機械器具製造業	87	▲ 47.6	86	▲ 45.9	66	▲ 38.3	106	▲ 38.7	21	▲ 64.4	21	▲ 60.4
電気機械器具製造業	293	▲ 27.5	262	▲ 27.4	257	▲ 25.1	315	▲ 24.4	36	▲ 41.0	46	▲ 47.8
輸送用機械器具製造業	132	▲ 46.8	129	▲ 45.1	106	▲ 34.2	158	▲ 34.8	26	▲ 70.1	77	▲ 66.2
輸送用機械器具製造業	490	▲ 20.0	468	▲ 16.9	501	▲ 32.9	377	▲ 30.0	87	▲ 62.5	23	▲ 43.8
その他	588	▲ 20.0	547	▲ 16.9	501	▲ 32.9	377	▲ 30.0	87	▲ 62.5	23	▲ 43.8
電気・ガス・熱供給、水道業 (33~36)	142	▲ 36.3	142	▲ 36.3	137	▲ 37.4	219	▲ 37.4	5	▲ 25.0	4	▲ 25.0
情報通信業 (37~41)	8,229	▲ 11.1	7,343	▲ 10.6	7,657	▲ 11.7	7,879	▲ 11.7	572	▲ 0.9	338	▲ 15.1
情報サービス業	7,549	▲ 9.9	6,705	▲ 9.8	7,142	▲ 10.3	7,216	▲ 10.5	407	▲ 2.4	247	▲ 12.8
運輸業、郵便業 (42~49)	5,164	▲ 13.9	3,681	▲ 9.6	3,905	▲ 15.1	3,476	▲ 14.5	1,259	▲ 10.0	708	▲ 18.4
道路旅客運送業	1,818	▲ 13.8	1,716	▲ 11.9	1,455	▲ 6.3	1,386	▲ 5.6	363	▲ 58.5	229	▲ 49.3
道路貨物運送業	2,687	▲ 17.5	1,403	▲ 7.8	2,042	▲ 12.8	1,220	▲ 5.9	645	▲ 29.5	915	▲ 19.0
卸売業、小売業 (50~61)	13,158	▲ 21.9	11,731	▲ 19.0	8,670	▲ 17.2	8,275	▲ 17.6	4,488	▲ 29.5	4,439	▲ 22.1
卸売業	4,077	▲ 25.2	3,805	▲ 22.4	3,012	▲ 23.9	3,837	▲ 22.7	1,065	▲ 28.6	1,492	▲ 21.5
小売業	9,081	▲ 20.2	7,926	▲ 17.2	5,658	▲ 13.0	5,308	▲ 14.4	3,423	▲ 29.8	4,878	▲ 22.4
金融業、保険業 (62~67)	1,470	▲ 24.7	1,382	▲ 22.7	1,127	▲ 28.1	1,104	▲ 28.7	343	▲ 14.7	278	▲ 3.7
銀行	222	▲ 2.6	209	▲ 5.4	145	▲ 2.0	142	▲ 1.4	77	▲ 3.8	80	▲ 13.0
金融商品取引業	72	▲ 41.0	69	▲ 36.7	57	▲ 21.9	68	▲ 17.6	15	▲ 69.4	41	▲ 68.3
等	829	▲ 41.9	796	▲ 38.7	925	▲ 40.4	906	▲ 40.2	251	▲ 47.6	170	▲ 32.0
保険業 (保険媒介代理業、保険調剤・リース業を含む)	1,176	▲ 3.0	1,104	▲ 3.7	925	▲ 4.0	906	▲ 4.0	251	▲ 47.6	170	▲ 32.0
不動産業、物品賃貸業 (68~70)	4,019	▲ 58.8	3,848	▲ 51.1	2,815	▲ 79.1	2,768	▲ 77.5	1,204	▲ 6.9	1,122	▲ 3.7
物品賃貸業	786	▲ 49.5	733	▲ 61.1	693	▲ 38.7	662	▲ 37.3	93	▲ 13.4	82	▲ 13.4
学術研究、専門・技術サービス業 (71~74)	5,150	▲ 1.9	4,484	▲ 3.9	3,910	▲ 4.2	3,595	▲ 3.5	1,240	▲ 17.3	889	▲ 18.4
広告業	292	▲ 37.7	273	▲ 41.4	242	▲ 34.6	225	▲ 38.0	50	▲ 49.5	51	▲ 5.9
宿泊業、飲食サービス業 (75~77)	18,696	▲ 15.7	14,820	▲ 14.0	9,473	▲ 12.2	8,994	▲ 15.7	9,223	▲ 19.4	7,225	▲ 22.7
業	1,141	▲ 3.6	991	▲ 4.5	510	▲ 7.1	506	▲ 7.0	631	▲ 0.5	634	▲ 1.8
店	17,353	▲ 18.9	13,629	▲ 17.7	8,882	▲ 14.7	8,471	▲ 18.8	8,471	▲ 23.7	6,850	▲ 16.0
生活関連サービス業、娯楽業 (78~80)	3,727	▲ 14.5	3,200	▲ 14.6	2,180	▲ 16.1	2,041	▲ 20.6	1,547	▲ 12.1	1,159	▲ 1.7
洗濯・理容・美容・浴場業	2,269	▲ 19.4	1,845	▲ 0.4	1,456	▲ 20.5	1,334	▲ 10.5	813	▲ 17.5	692	▲ 20.8
教育、学習支援業 (81,82)	2,155	▲ 3.7	1,781	▲ 3.1	729	▲ 23.3	666	▲ 22.1	1,426	▲ 26.5	1,115	▲ 13.4
医療、福祉 (83~85)	21,232	▲ 9.0	19,570	▲ 7.9	10,855	▲ 14.6	10,700	▲ 14.1	10,377	▲ 2.2	8,787	▲ 0.9
業	5,021	▲ 4.2	4,870	▲ 3.6	2,940	▲ 2.5	2,885	▲ 1.4	2,081	▲ 6.7	1,950	▲ 6.8
社会保険・社会福祉・介護事業業	15,716	▲ 14.6	14,214	▲ 13.6	7,471	▲ 23.6	7,372	▲ 22.9	8,245	▲ 4.5	6,829	▲ 0.8
複合サービス業 (86,87)	173	▲ 60.6	149	▲ 21.6	114	▲ 16.3	107	▲ 15.1	59	▲ 82.7	42	▲ 56.7
サービス業 (他に分類されないもの) (88~96)	18,557	▲ 10.2	15,411	▲ 12.6	10,727	▲ 8.4	9,014	▲ 14.1	7,830	▲ 12.6	6,397	▲ 10.3
業	249	▲ 20.3	244	▲ 20.8	212	▲ 33.3	212	▲ 33.3	37	▲ 22.9	48	▲ 25.6
業	107	▲ 15.1	105	▲ 15.3	85	▲ 18.3	85	▲ 18.3	22	▲ 0.0	20	▲ 0.0
業	199	▲ 5.1	131	▲ 5.1	164	▲ 25.2	111	▲ 7.5	35	▲ 59.1	20	▲ 11.1
業	2,390	▲ 16.1	1,032	▲ 24.6	2,012	▲ 33.6	884	▲ 20.1	378	▲ 31.6	553	▲ 43.5
業	14,432	▲ 16.2	12,815	▲ 14.7	7,609	▲ 18.1	7,119	▲ 17.4	6,823	▲ 13.1	5,696	▲ 11.0
業	1,180	▲ 32.0	1,084	▲ 40.1	645	▲ 51.9	603	▲ 38.5	535	▲ 14.6	481	▲ 23.7
その他	14,126	▲ 7.5	97,909	▲ 8.1	71,729	▲ 8.5	65,837	▲ 9.7	42,397	▲ 5.9	32,072	▲ 4.7
合計	19,278	▲ 16.6	16,323	▲ 19.9	11,686	▲ 15.0	10,069	▲ 21.6	7,592	▲ 18.9	9,359	▲ 17.0
以下	58,695	▲ 5.3	52,872	▲ 3.7	38,062	▲ 6.8	36,610	▲ 5.4	20,633	▲ 2.5	16,215	▲ 0.3
29人	24,271	▲ 1.1	20,404	▲ 3.3	14,719	▲ 4.8	13,521	▲ 6.4	9,552	▲ 11.7	6,883	▲ 3.5
99人	7,922	▲ 12.4	5,813	▲ 14.8	4,813	▲ 15.5	4,029	▲ 17.6	3,109	▲ 6.9	1,930	▲ 7.6
299人	1,862	▲ 9.4	1,117	▲ 18.9	1,200	▲ 1.3	745	▲ 20.0	662	▲ 21.1	447	▲ 16.8
499人	1,169	▲ 12.7	801	▲ 3.8	670	▲ 0.6	496	▲ 3.7	499	▲ 25.0	318	▲ 4.1
999人	929	▲ 50.5	579	▲ 49.0	367	▲ 21.1	367	▲ 36.4	350	▲ 69.4	558	▲ 62.0

主な職業別常用有効求人求職状況

令和元年11月分

【東京労働局職業安定部】

	計			一般常用			パート常用		
	求人数	求職者数	求人倍率	求人数	求職者数	求人倍率	求人数	求職者数	求人倍率
A 管理的職業	2,063	1,084	1.90	2,021	993	2.04	42	91	0.46
B 専門的・技術的職業	67,428	27,266	2.47	53,565	21,193	2.53	13,863	6,073	2.28
開発技術者	1,894	907	2.09	1,876	815	2.30	18	92	0.20
製造技術者	1,598	1,228	1.30	1,546	1,018	1.52	52	210	0.25
建築・土木・測量技術者	8,617	1,087	7.93	8,430	951	8.86	187	136	1.38
情報処理・通信技術者	17,876	4,780	3.74	17,746	4,457	3.98	130	323	0.40
医師、歯科医師、獣医師、薬剤師	1,251	570	2.19	865	258	3.35	386	312	1.24
保健師、助産師、看護師	8,046	2,946	2.73	4,598	1,671	2.75	3,448	1,275	2.70
医療技術者	3,143	1,011	3.11	2,090	672	3.11	1,053	339	3.11
その他の保健医療の職業	3,650	1,083	3.37	2,957	804	3.68	693	279	2.48
社会福祉の専門的職業	14,493	3,214	4.51	9,506	2,024	4.70	4,987	1,190	4.19
美術家、デザイナー、写真家、映像撮影者	1,207	3,766	0.32	973	3,327	0.29	234	439	0.53
その他の専門的職業	5,343	6,566	0.81	2,723	5,105	0.53	2,620	1,461	1.79
C 事務的職業	35,331	57,151	0.62	24,331	41,068	0.59	11,000	16,083	0.68
一般事務の職業	24,030	46,284	0.52	16,036	32,273	0.50	7,994	14,011	0.57
会計事務の職業	3,129	4,198	0.75	2,274	3,449	0.66	855	749	1.14
生産関連事務の職業	2,074	985	2.11	1,423	796	1.79	651	189	3.44
営業・販売関連事務の職業	4,633	4,601	1.01	3,718	3,863	0.96	915	738	1.24
事務用機器操作の職業	699	935	0.75	367	560	0.66	332	375	0.89
D 販売の職業	39,011	12,413	3.14	30,331	9,586	3.16	8,680	2,827	3.07
商品販売の職業	22,490	5,661	3.97	14,160	3,208	4.41	8,330	2,453	3.40
販売類似の職業	1,120	243	4.61	1,072	212	5.06	48	31	1.55
営業の職業	15,401	6,509	2.37	15,099	6,166	2.45	302	343	0.88
E サービスの職業	92,184	13,776	6.69	49,649	7,921	6.27	42,535	5,855	7.26
介護サービスの職業	25,708	2,996	8.58	12,779	1,847	6.92	12,929	1,149	11.25
保健医療サービスの職業	2,082	593	3.51	1,089	337	3.23	993	256	3.88
生活衛生サービスの職業	5,802	851	6.82	4,283	545	7.86	1,519	306	4.96
飲食物調理の職業	26,800	3,790	7.07	13,602	2,023	6.72	13,198	1,767	7.47
接客・給仕の職業	23,402	2,436	9.61	14,713	1,434	10.26	8,689	1,002	8.67
居住施設・ビル等の管理の職業	3,682	1,472	2.50	1,346	858	1.57	2,336	614	3.80
その他のサービスの職業	4,332	1,539	2.81	1,796	834	2.15	2,536	705	3.60
F 保安の職業	16,105	889	18.12	10,861	616	17.63	5,244	273	19.21
G 農林漁業の職業	521	378	1.38	315	284	1.11	206	94	2.19
H 生産工程の職業	10,695	5,367	1.99	8,471	4,310	1.97	2,224	1,057	2.10
金属材料製造、金属加工、溶接・溶断の職業	1,713	548	3.13	1,527	474	3.22	186	74	2.51
製品製造・加工処理の職業（金属製品除く）	3,207	2,164	1.48	1,666	1,609	1.04	1,541	555	2.78
機械組立の職業	908	727	1.25	802	589	1.36	106	138	0.77
機械整備・修理、検査の職業	2,821	540	5.22	2,646	481	5.50	175	59	2.97
製品検査の職業	220	112	1.96	142	88	1.61	78	24	3.25
生産関連・生産類似の職業	1,511	1,085	1.39	1,400	914	1.53	111	171	0.65
I 輸送・機械運転の職業	13,121	3,400	3.86	10,178	2,740	3.71	2,943	660	4.46
自動車運転の職業	9,668	2,344	4.12	7,054	1,833	3.85	2,614	511	5.12
定置機関・機械および建設機械運転の職業	3,065	804	3.81	2,847	696	4.09	218	108	2.02
J 建設等の職業	7,354	1,135	6.48	7,137	1,021	6.99	217	114	1.90
建設・土木の職業	5,812	841	6.91	5,614	750	7.49	198	91	2.18
電気工事の職業	1,541	292	5.28	1,522	269	5.66	19	23	0.83
K 運搬・清掃等の職業	25,318	20,419	1.24	7,614	10,460	0.73	17,704	9,959	1.78
運搬の職業	5,953	2,323	2.56	3,569	1,736	2.06	2,384	587	4.06
清掃の職業	14,776	4,245	3.48	2,651	1,507	1.76	12,125	2,738	4.43
その他の運搬・清掃等の職業	4,268	13,707	0.31	1,323	7,161	0.18	2,945	6,546	0.45
職業計	309,131	165,008	1.87	204,473	113,011	1.81	104,658	51,997	2.01

*平成24年3月より職業分類が改定されている。

主な職業別常用新規求人状況

【東京労働局職業安定部】

	計			一般常用			パート常用		
	令和元年 11月	平成30年 11月	前年同月 比	令和元年 11月	平成30年 11月	前年同月 比	令和元年 11月	平成30年 11月	前年同月 比
A 管理的職業	489	1,045	▲ 53.2	474	1,040	▲ 54.4	15	5	200.0
B 専門的・技術的職業	21,059	23,967	▲ 12.1	16,771	19,148	▲ 12.4	4,288	4,819	▲ 11.0
開発技術者	648	741	▲ 12.6	639	735	▲ 13.1	9	6	50.0
製造技術者	485	506	▲ 4.2	469	493	▲ 4.9	16	13	23.1
建築・土木・測量技術者	2,480	3,009	▲ 17.6	2,438	2,922	▲ 16.6	42	87	▲ 51.7
情報処理・通信技術者	5,961	6,294	▲ 5.3	5,925	6,245	▲ 5.1	36	49	▲ 26.5
医師、歯科医師、獣医師、薬剤師	490	531	▲ 7.7	351	304	15.5	139	227	▲ 38.8
保健師、助産師、看護師	2,498	2,648	▲ 5.7	1,369	1,468	▲ 6.7	1,129	1,180	▲ 4.3
医療技術者	901	1,124	▲ 19.8	598	823	▲ 27.3	303	301	0.7
その他の保健医療の職業	1,103	1,050	5.0	926	797	16.2	177	253	▲ 30.0
社会福祉の専門的職業	4,361	5,885	▲ 25.9	2,889	3,856	▲ 25.1	1,472	2,029	▲ 27.5
美術家、デザイナー、写真家、映像撮影者	355	466	▲ 23.8	276	393	▲ 29.8	79	73	8.2
その他の専門的職業	1,691	1,566	8.0	824	978	▲ 15.7	867	588	47.4
C 事務的職業	11,888	13,597	▲ 12.6	7,981	8,891	▲ 10.2	3,907	4,706	▲ 17.0
一般事務の職業	7,781	8,999	▲ 13.5	4,917	5,543	▲ 11.3	2,864	3,456	▲ 17.1
会計事務の職業	1,173	1,252	▲ 6.3	862	897	▲ 3.9	311	355	▲ 12.4
生産関連事務の職業	657	679	▲ 3.2	440	416	5.8	217	263	▲ 17.5
営業・販売関連事務の職業	1,712	2,143	▲ 20.1	1,462	1,761	▲ 17.0	250	382	▲ 34.6
事務用機器操作の職業	284	314	▲ 9.6	122	171	▲ 28.7	162	143	13.3
D 販売の職業	11,935	14,380	▲ 17.0	9,683	11,755	▲ 17.6	2,252	2,625	▲ 14.2
商品販売の職業	6,774	7,643	▲ 11.4	4,619	5,190	▲ 11.0	2,155	2,453	▲ 12.1
販売類似の職業	512	481	6.4	495	456	8.6	17	25	▲ 32.0
営業の職業	4,649	6,256	▲ 25.7	4,569	6,109	▲ 25.2	80	147	▲ 45.6
E サービスの職業	28,651	27,268	5.1	16,746	16,192	3.4	11,905	11,076	7.5
介護サービスの職業	7,787	8,418	▲ 7.5	3,798	4,854	▲ 21.8	3,989	3,564	11.9
保健医療サービスの職業	663	763	▲ 13.1	340	434	▲ 21.7	323	329	▲ 1.8
生活衛生サービスの職業	1,939	1,879	3.2	1,554	1,357	14.5	385	522	▲ 26.2
飲食物調理の職業	6,914	6,441	7.3	3,789	3,502	8.2	3,125	2,939	6.3
接客・給仕の職業	8,430	7,170	17.6	5,939	5,131	15.7	2,491	2,039	22.2
居住施設・ビル等の管理の職業	1,324	1,390	▲ 4.7	540	538	0.4	784	852	▲ 8.0
その他のサービスの職業	1,528	1,118	36.7	771	369	108.9	757	749	1.1
F 保安の職業	4,599	5,885	▲ 21.9	3,336	4,149	▲ 19.6	1,263	1,736	▲ 27.2
G 農林漁業の職業	172	156	10.3	96	89	7.9	76	67	13.4
H 生産工程の職業	3,501	3,922	▲ 10.7	2,866	3,046	▲ 5.9	635	876	▲ 27.5
金属材料製造、金属加工、溶接・溶断の職業	619	598	3.5	549	548	0.2	70	50	40.0
製品製造・加工処理の職業（金属製品除く）	946	1,290	▲ 26.7	537	693	▲ 22.5	409	597	▲ 31.5
機械組立の職業	307	310	▲ 1.0	270	245	10.2	37	65	▲ 43.1
機械整備・修理、検査の職業	940	895	5.0	887	828	7.1	53	67	▲ 20.9
製品検査の職業	62	101	▲ 38.6	34	50	▲ 32.0	28	51	▲ 45.1
生産関連・生産類似の職業	544	625	▲ 13.0	507	584	▲ 13.2	37	41	▲ 9.8
I 輸送・機械運転の職業	4,245	4,194	1.2	3,216	3,320	▲ 3.1	1,029	874	17.7
自動車運転の職業	3,085	3,056	0.9	2,213	2,265	▲ 2.3	872	791	10.2
定置機関・機械および建設機械運転の職業	1,030	1,042	▲ 1.2	921	985	▲ 6.5	109	57	91.2
J 建設等の職業	2,429	2,616	▲ 7.1	2,342	2,515	▲ 6.9	87	101	▲ 13.9
建設・土木の職業	2,013	2,170	▲ 7.2	1,931	2,082	▲ 7.3	82	88	▲ 6.8
電気工事の職業	416	446	▲ 6.7	411	433	▲ 5.1	5	13	▲ 61.5
K 運搬・清掃等の職業	8,941	9,538	▲ 6.3	2,326	2,767	▲ 15.9	6,615	6,771	▲ 2.3
運搬の職業	2,359	2,726	▲ 13.5	1,051	1,218	▲ 13.7	1,308	1,508	▲ 13.3
清掃の職業	5,086	5,310	▲ 4.2	775	1,066	▲ 27.3	4,311	4,244	1.6
その他の運搬・清掃等の職業	1,432	1,354	5.8	475	423	12.3	957	931	2.8
職業計	97,909	106,568	▲ 8.1	65,837	72,912	▲ 9.7	32,072	33,656	▲ 4.7

*平成24年3月より職業分類が改定されている。

性別・年齢別常用新規求職者の状況

新規求職者	令和元年11月	令和元年10月	平成30年11月	前年同月比(%)
常用計	30,507	35,296	32,576	▲ 6.4
29歳以下	5,997	6,907	6,496	▲ 7.7
30～39歳	6,145	6,919	6,711	▲ 8.4
40～49歳	6,350	7,252	7,062	▲ 10.1
50～59歳	5,658	6,774	6,049	▲ 6.5
60歳以上	6,357	7,444	6,258	1.6
うち65歳以上	3,736	4,453	3,576	4.5
男	13,997	16,507	15,105	▲ 7.3
29歳以下	2,595	3,070	2,807	▲ 7.6
30～39歳	2,366	2,704	2,535	▲ 6.7
40～49歳	2,499	2,906	2,912	▲ 14.2
50～59歳	2,600	3,210	2,935	▲ 11.4
60歳以上	3,937	4,617	3,916	0.5
うち65歳以上	2,413	2,864	2,311	4.4
女	16,427	18,718	17,409	▲ 5.6
29歳以下	3,379	3,825	3,673	▲ 8.0
30～39歳	3,762	4,204	4,168	▲ 9.7
40～49歳	3,838	4,333	4,142	▲ 7.3
50～59歳	3,043	3,552	3,103	▲ 1.9
60歳以上	2,405	2,804	2,323	3.5
うち65歳以上	1,315	1,575	1,254	4.9
一般常用	20,780	24,464	22,649	▲ 8.3
29歳以下	4,923	5,854	5,265	▲ 6.5
30～39歳	4,590	5,267	4,981	▲ 7.8
40～49歳	4,620	5,328	5,207	▲ 11.3
50～59歳	3,993	4,882	4,414	▲ 9.5
60歳以上	2,654	3,133	2,782	▲ 4.6
うち65歳以上	1,135	1,340	1,137	▲ 0.2
男	11,065	13,187	12,178	▲ 9.1
29歳以下	2,290	2,766	2,446	▲ 6.4
30～39歳	2,172	2,479	2,355	▲ 7.8
40～49歳	2,287	2,689	2,654	▲ 13.8
50～59歳	2,263	2,816	2,565	▲ 11.8
60歳以上	2,053	2,437	2,158	▲ 4.9
うち65歳以上	952	1,131	958	▲ 0.6
女	9,655	11,238	10,440	▲ 7.5
29歳以下	2,613	3,079	2,808	▲ 6.9
30～39歳	2,406	2,780	2,622	▲ 8.2
40～49歳	2,323	2,632	2,546	▲ 8.8
50～59歳	1,723	2,057	1,844	▲ 6.6
60歳以上	590	690	620	▲ 4.8
うち65歳以上	177	207	177	0.0
パート常用	9,727	10,832	9,927	▲ 2.0
29歳以下	1,074	1,053	1,231	▲ 12.8
30～39歳	1,555	1,652	1,730	▲ 10.1
40～49歳	1,730	1,924	1,855	▲ 6.7
50～59歳	1,665	1,892	1,635	1.8
60歳以上	3,703	4,311	3,476	6.5
うち65歳以上	2,601	3,113	2,439	6.6
男	2,932	3,320	2,927	0.2
29歳以下	305	304	361	▲ 15.5
30～39歳	194	225	180	7.8
40～49歳	212	217	258	▲ 17.8
50～59歳	337	394	370	▲ 8.9
60歳以上	1,884	2,180	1,758	7.2
うち65歳以上	1,461	1,733	1,353	8.0
女	6,772	7,480	6,969	▲ 2.8
29歳以下	766	746	865	▲ 11.4
30～39歳	1,356	1,424	1,546	▲ 12.3
40～49歳	1,515	1,701	1,596	▲ 5.1
50～59歳	1,320	1,495	1,259	4.8
60歳以上	1,815	2,114	1,703	6.6
うち65歳以上	1,138	1,368	1,077	5.7

※男女の欄以外は求職申込時に性別登録がなかった者を含むため、男女計と一致しない。

新規一般常用求職者の態様別推移

令和元年11月

就業・不就業の状態	28年度計		29年度計		30年度計		30年11月		31年12月		31年1月		2月		3月		4月		令和元年5月		6月		7月		8月		9月		10月		11月		
	新規求職者数	▲ 6.2	▲ 4.9	▲ 7.2	▲ 5.0	▲ 10.7	▲ 1.9	▲ 8.6	▲ 3.4	▲ 7.8	▲ 23,570	▲ 26,062	▲ 22,188	▲ 23,250	▲ 24,464	▲ 20,780	▲ 20,780	▲ 20,780	▲ 20,780	▲ 20,780	▲ 20,780	▲ 20,780	▲ 20,780	▲ 20,780	▲ 20,780	▲ 20,780	▲ 20,780	▲ 20,780	▲ 20,780	▲ 20,780	▲ 20,780	▲ 20,780	
新規求職者数	341,404	324,811	301,557	22,649	18,391	27,046	24,756	25,410	30,877	24,978	23,570	26,062	22,188	23,250	24,464	20,780	20,780	20,780	20,780	20,780	20,780	20,780	20,780	20,780	20,780	20,780	20,780	20,780	20,780	20,780	20,780	20,780	
保険受給者	122,070	119,104	117,846	8,907	7,118	10,303	8,487	8,669	14,518	10,482	9,132	11,172	9,069	9,387	10,477	8,412	8,412	8,412	8,412	8,412	8,412	8,412	8,412	8,412	8,412	8,412	8,412	8,412	8,412	8,412	8,412	8,412	
在職者	90,907	88,333	78,276	5,972	5,140	8,061	7,376	7,031	5,815	5,802	6,035	6,238	5,743	5,562	5,613	5,228	5,228	5,228	5,228	5,228	5,228	5,228	5,228	5,228	5,228	5,228	5,228	5,228	5,228	5,228	5,228	5,228	
雇用者	89,314	86,768	76,917	5,862	5,061	7,949	7,262	6,893	5,718	5,701	5,914	6,130	5,664	5,448	5,495	5,127	5,127	5,127	5,127	5,127	5,127	5,127	5,127	5,127	5,127	5,127	5,127	5,127	5,127	5,127	5,127	5,127	
その他	1,593	1,565	1,359	110	79	112	114	138	97	101	121	108	89	114	118	101	101	101	101	101	101	101	101	101	101	101	101	101	101	101	101	101	
離職者	218,238	206,491	199,102	15,070	11,975	17,177	15,185	15,784	22,788	17,189	15,515	17,856	14,757	15,910	16,923	14,029	14,029	14,029	14,029	14,029	14,029	14,029	14,029	14,029	14,029	14,029	14,029	14,029	14,029	14,029	14,029	14,029	
前職雇用者	213,736	202,408	195,691	14,803	11,777	16,862	14,885	15,496	22,506	16,899	15,220	17,604	14,511	15,651	16,656	13,815	13,815	13,815	13,815	13,815	13,815	13,815	13,815	13,815	13,815	13,815	13,815	13,815	13,815	13,815	13,815	13,815	
定年	6,344	6,525	7,084	487	391	596	494	506	1,330	706	523	607	423	499	579	484	484	484	484	484	484	484	484	484	484	484	484	484	484	484	484	484	484
事業主都合	69,407	64,232	62,224	4,505	3,880	5,595	4,450	4,671	8,222	5,226	4,639	5,843	4,259	4,407	5,299	4,202	4,202	4,202	4,202	4,202	4,202	4,202	4,202	4,202	4,202	4,202	4,202	4,202	4,202	4,202	4,202	4,202	4,202
自己都合	136,873	130,529	125,259	9,719	7,424	10,576	9,854	10,211	12,856	10,868	9,982	11,064	9,741	10,663	10,670	9,042	9,042	9,042	9,042	9,042	9,042	9,042	9,042	9,042	9,042	9,042	9,042	9,042	9,042	9,042	9,042	9,042	9,042
不明	1,112	1,122	1,124	92	82	95	87	108	98	99	76	90	88	82	108	87	87	87	87	87	87	87	87	87	87	87	87	87	87	87	87	87	87
前職自営、その他	4,502	4,083	3,411	267	198	315	300	288	282	290	295	252	246	259	267	214	214	214	214	214	214	214	214	214	214	214	214	214	214	214	214	214	214
無業者	32,259	29,987	24,159	1,607	1,276	1,808	2,195	2,595	2,274	1,987	2,020	1,968	1,688	1,778	1,928	1,523	1,523	1,523	1,523	1,523	1,523	1,523	1,523	1,523	1,523	1,523	1,523	1,523	1,523	1,523	1,523	1,523	1,523
家事、育児等従事者	1,979	1,951	1,760	161	104	130	176	153	183	164	141	145	135	173	135	163	163	163	163	163	163	163	163	163	163	163	163	163	163	163	163	163	163
その他	30,280	28,036	22,399	1,446	1,172	1,678	2,019	2,442	2,091	1,823	1,879	1,813	1,553	1,605	1,793	1,360	1,360	1,360	1,360	1,360	1,360	1,360	1,360	1,360	1,360	1,360	1,360	1,360	1,360	1,360	1,360	1,360	

都管内外関係	28年度計		29年度計		30年度計		30年11月		31年12月		31年1月		2月		3月		4月		令和元年5月		6月		7月		8月		9月		10月		11月	
	新規求職者数	▲ 6.2	▲ 4.9	▲ 7.2	▲ 5.0	▲ 10.7	▲ 1.9	▲ 8.6	▲ 3.4	▲ 7.8	▲ 23,570	▲ 26,062	▲ 22,188	▲ 23,250	▲ 24,464	▲ 20,780	▲ 20,780	▲ 20,780	▲ 20,780	▲ 20,780	▲ 20,780	▲ 20,780	▲ 20,780	▲ 20,780	▲ 20,780	▲ 20,780	▲ 20,780	▲ 20,780	▲ 20,780	▲ 20,780	▲ 20,780	
新規求職者数	341,404	324,811	301,557	22,649	18,391	27,046	24,756	25,410	30,877	24,978	23,570	26,062	22,188	23,250	24,464	20,780	20,780	20,780	20,780	20,780	20,780	20,780	20,780	20,780	20,780	20,780	20,780	20,780	20,780	20,780	20,780	
管内の求職者	311,303	296,844	277,665	20,855	16,931	24,988	22,405	23,268	28,969	23,237	21,635	24,126	20,568	21,448	22,648	19,206	19,206	19,206	19,206	19,206	19,206	19,206	19,206	19,206	19,206	19,206	19,206	19,206	19,206	19,206	19,206	19,206
管内の求職者	249,120	238,087	227,429	17,107	13,748	20,555	18,793	19,999	24,900	19,503	17,787	20,047	16,979	17,635	18,731	15,950	15,950	15,950	15,950	15,950	15,950	15,950	15,950	15,950	15,950	15,950	15,950	15,950	15,950	15,950	15,950	15,950
管外からの求職者	62,183	58,757	50,236	3,748	3,183	4,433	4,406	4,475	4,069	3,734	3,848	4,079	3,589	3,813	3,917	3,256	3,256	3,256	3,256	3,256	3,256	3,256	3,256	3,256	3,256	3,256	3,256	3,256	3,256	3,256	3,256	3,256
都外からの求職者	30,101	27,967	23,872	1,794	1,460	2,058	2,351	2,142	1,908	1,741	1,935	1,926	1,620	1,802	1,816	1,574	1,574	1,574	1,574	1,574	1,574	1,574	1,574	1,574	1,574	1,574	1,574	1,574	1,574	1,574	1,574	1,574

※ 新規求職者のうち、一般臨時・季節及びパートタイムを除いた数値である。下段の数値は対前年比、対前年同月比で%。

正社員の職業紹介状況

令和元年11月

【東京労働局職業安定部】

年月	正社員 有効求人倍率 -原数値-		新規求人数			有効求人数			就職件数			
	合計	正社員	新規求人数に占める 正社員求人割合	合計	正社員	有効求人数に占める 正社員求人割合	合計	正社員	就職件数に占める 正社員就職割合	合計	正社員	就職件数に占める 正社員就職割合
平成28年度	128,909 (4.9)	56,417 (4.8)	43.8 (0.0)	369,664 (6.0)	163,734 (6.1)	44.3 (0.1)	10,916 (▲ 8.3)	4,896 (▲ 9.9)	44.8 (▲ 0.9)			
平成29年度	127,982 (▲ 0.7)	56,843 (0.8)	44.4 (0.6)	369,658 (0.0)	165,820 (1.3)	44.9 (0.6)	10,441 (▲ 4.4)	4,570 (▲ 6.7)	43.8 (▲ 1.0)			
平成30年度	124,442 (▲ 2.8)	55,720 (▲ 2.0)	44.8 (0.4)	362,450 (▲ 1.9)	163,777 (▲ 1.2)	45.2 (0.3)	9,760 (▲ 6.5)	4,166 (▲ 8.8)	42.7 (▲ 1.1)			
平成30年11月	123,417 (▲ 2.0)	58,038 (▲ 0.4)	47.0 (0.7)	369,283 (▲ 2.5)	169,854 (▲ 1.8)	46.0 (0.3)	9,687 (▲ 3.5)	4,170 (▲ 7.3)	43.0 (▲ 1.8)			
12月	114,606 (▲ 9.5)	49,710 (▲ 9.4)	43.4 (0.1)	362,459 (▲ 3.4)	164,842 (▲ 3.5)	45.5 (0.0)	8,787 (▲ 5.9)	3,743 (▲ 9.1)	42.6 (▲ 1.5)			
平成31年1月	132,284 (5.7)	59,815 (5.9)	45.2 (0.1)	359,979 (▲ 1.3)	164,557 (▲ 0.5)	45.7 (0.3)	8,278 (▲ 5.4)	3,645 (▲ 7.3)	44.0 (▲ 0.9)			
2月	125,706 (▲ 2.6)	56,104 (▲ 1.7)	44.6 (0.4)	364,913 (▲ 1.2)	164,259 (▲ 0.6)	45.0 (0.3)	9,212 (▲ 7.0)	3,908 (▲ 10.4)	42.4 (▲ 1.6)			
3月	124,276 (▲ 5.8)	53,077 (▲ 2.4)	42.7 (1.5)	371,072 (▲ 0.7)	165,697 (1.2)	44.7 (0.9)	10,350 (▲ 5.8)	4,303 (▲ 8.7)	41.6 (▲ 1.3)			
4月	120,073 (1.1)	54,535 (3.4)	45.4 (1.0)	356,973 (▲ 1.6)	160,492 (0.8)	45.0 (1.1)	10,039 (▲ 7.9)	3,804 (▲ 15.4)	37.9 (▲ 3.4)			
令和元年5月	118,379 (▲ 5.9)	55,243 (▲ 3.1)	46.7 (1.4)	350,162 (▲ 3.4)	159,901 (▲ 0.5)	45.7 (1.4)	9,382 (▲ 12.1)	3,640 (▲ 17.8)	38.8 (▲ 2.7)			
6月	123,804 (▲ 2.6)	54,435 (▲ 3.5)	44.0 (▲ 0.4)	350,781 (▲ 2.4)	160,277 (▲ 1.2)	45.7 (0.6)	9,250 (▲ 10.6)	3,641 (▲ 17.3)	39.4 (▲ 3.1)			
7月	121,694 (2.3)	55,113 (2.8)	45.3 (0.3)	354,282 (▲ 1.5)	162,227 (▲ 0.4)	45.8 (0.5)	9,202 (▲ 7.2)	3,712 (▲ 13.8)	40.3 (▲ 3.1)			
8月	118,971 (▲ 4.7)	55,024 (▲ 3.4)	46.2 (0.6)	350,839 (▲ 2.2)	160,914 (▲ 1.4)	45.9 (0.4)	8,301 (▲ 11.4)	3,430 (▲ 16.9)	41.3 (▲ 2.8)			
9月	116,639 (▲ 2.7)	51,596 (▲ 3.8)	44.2 (▲ 0.5)	347,063 (▲ 1.5)	158,959 (▲ 1.0)	45.8 (0.2)	8,395 (▲ 10.5)	3,392 (▲ 16.1)	40.4 (▲ 2.7)			
10月	139,399 (1.3)	58,639 (▲ 4.7)	42.1 (▲ 2.6)	353,198 (▲ 3.6)	160,818 (▲ 3.9)	45.5 (▲ 0.2)	9,237 (▲ 9.5)	3,764 (▲ 14.9)	40.7 (▲ 2.6)			
11月	114,126 (▲ 7.5)	53,194 (▲ 8.3)	46.6 (▲ 0.4)	351,462 (▲ 4.8)	159,475 (▲ 6.1)	45.4 (▲ 0.6)	8,386 (▲ 13.4)	3,481 (▲ 16.5)	41.5 (▲ 1.5)			

(注) 1. 正社員有効求人倍率＝正社員有効求人数÷常用の有効求職者数。なお、正社員有効求人数には請負求職者、派遣労働者、契約社員、嘱託等以外、正社員・正職員である者である。
 2. 「正社員」とは、パートタイム労働者、臨時・季節労働者、契約社員、嘱託等以外、正社員・正職員である者である。
 3. 下段の()は前年比。
 4. 新規求人数、有効求人数及び就職件数の年度分は、平均値である。

(注) 1. 正社員有効求人倍率＝正社員有効求人数÷常用の有効求職者数。なお、正社員有効求人数にはフルタイムの請負労働者、派遣労働者及び契約社員(雇用期間4ヶ月以上)を希望する者も含まれるため、厳密な意味での正社員有効求人倍率とは異なる。
 2. 「正社員」とは、パートタイム労働者、臨時・季節労働者、契約社員、嘱託等以外、正社員・正職員である者である。
 3. 下段の()は前年比。
 4. 新規求人数、有効求人数及び就職件数の年度分は、平均値である。

