

厚生労働省
東京労働局発表
平成31年3月1日(金)

担当	職業安定部	職業安定課
	課長 代理	長 伊藤 宏之
	地方労働市場情報官	磯 浩之
	電話(直通)	難波 敏彦
	F A X	03-3512-1654 03-3512-1565

東京の一般職業紹介状況(平成31年1月分)を公表します

～有効求人倍率は2.12倍と、前月比0.01P低下～

-34か月連続の2倍台-

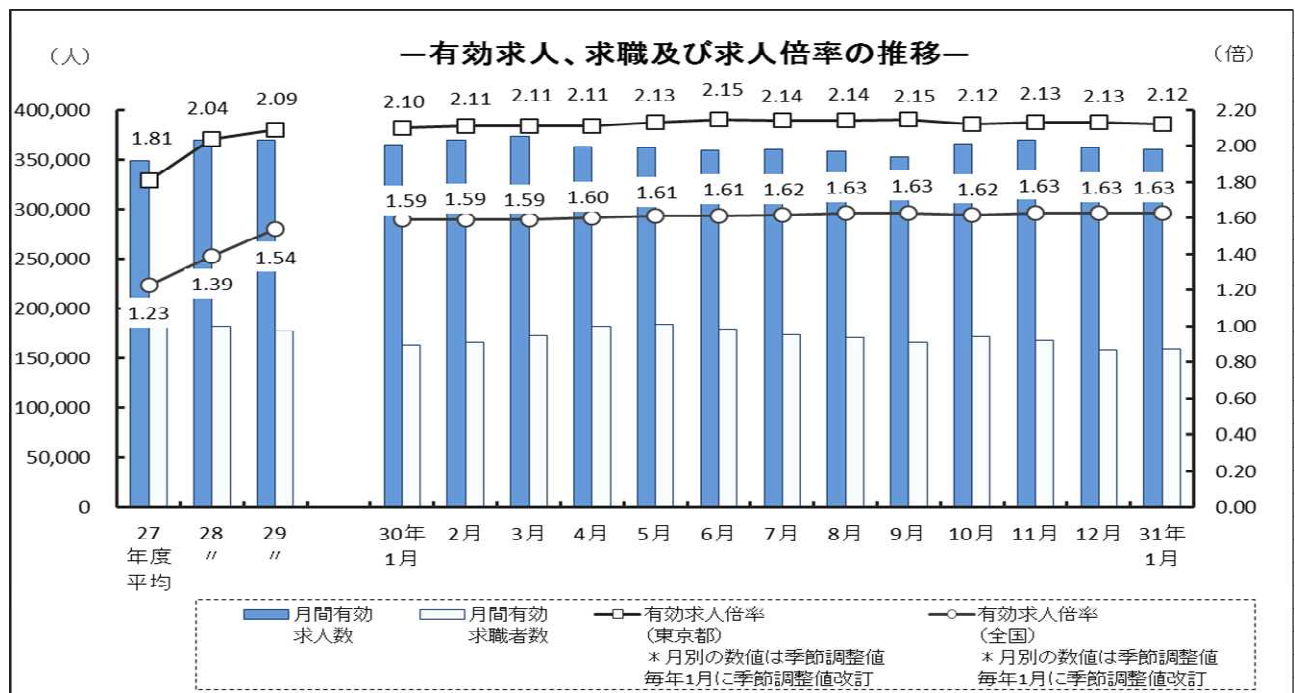
東京労働局では平成31年1月分の「一般職業紹介状況」を取りまとめましたので公表します。「一般職業紹介状況」はハローワークにおける求人、求職、就職などの状況を取りまとめたもので、月末に、その前月の状況を都道府県労働局ごとに公表しています。

1月の概要「東京の雇用情勢は、改善が進んでいる。」

- 有効求人倍率(季節調整値)は2.12倍となり、前月より0.01ポイント低下した。
- 新規求人数は132,284人で、前年同月比5.7%増(7,131人)となった。
- 新規求職者数は38,041人で、前年同月比0.8%減(▲290人)となった。

1 有効求人倍率・求人・求職の状況 [P.4 参照]

- 有効求人倍率(季節調整値)は2.12倍となり、前月より0.01ポイント低下した。34か月連続の2倍台となった。
なお、職業別の有効求人倍率(常用)は、P.6を参照。
- 有効求人数(原数値)は359,979人(前年同月比1.3%減)で、8か月連続で前年同月を下回った。
- 有効求職者数(原数値)は158,933人(前年同月比2.2%減)で、101か月連続で前年同月を下回った。



2 新規求人倍率・求人・求職の状況 [P. 4 参照]

- 新規求人倍率 (季節調整値) は 3.49 倍となり、前月の 3.45 倍から 0.04 ポイント上昇した。
- 新規求人数 (原数値) は 132,284 人 (前年同月比 5.7%増) で、8 か月ぶりに前年同月を上回った。

主要 9 産業の新規求人数 (原数値) を前年同月比で見ると、建設業 (13.0%増)、宿泊業、飲食サービス業 (12.3%増)、製造業 (11.3%増)、運輸業、郵便業 (6.3%増)、医療・福祉業 (6.1%増)、サービス業 (5.0%増)、卸売業、小売業 (4.1%増)、情報通信業 (1.3%増) の 8 産業において増加。一方、生活関連サービス業、娯楽業 (19.6%減) において減少となった。

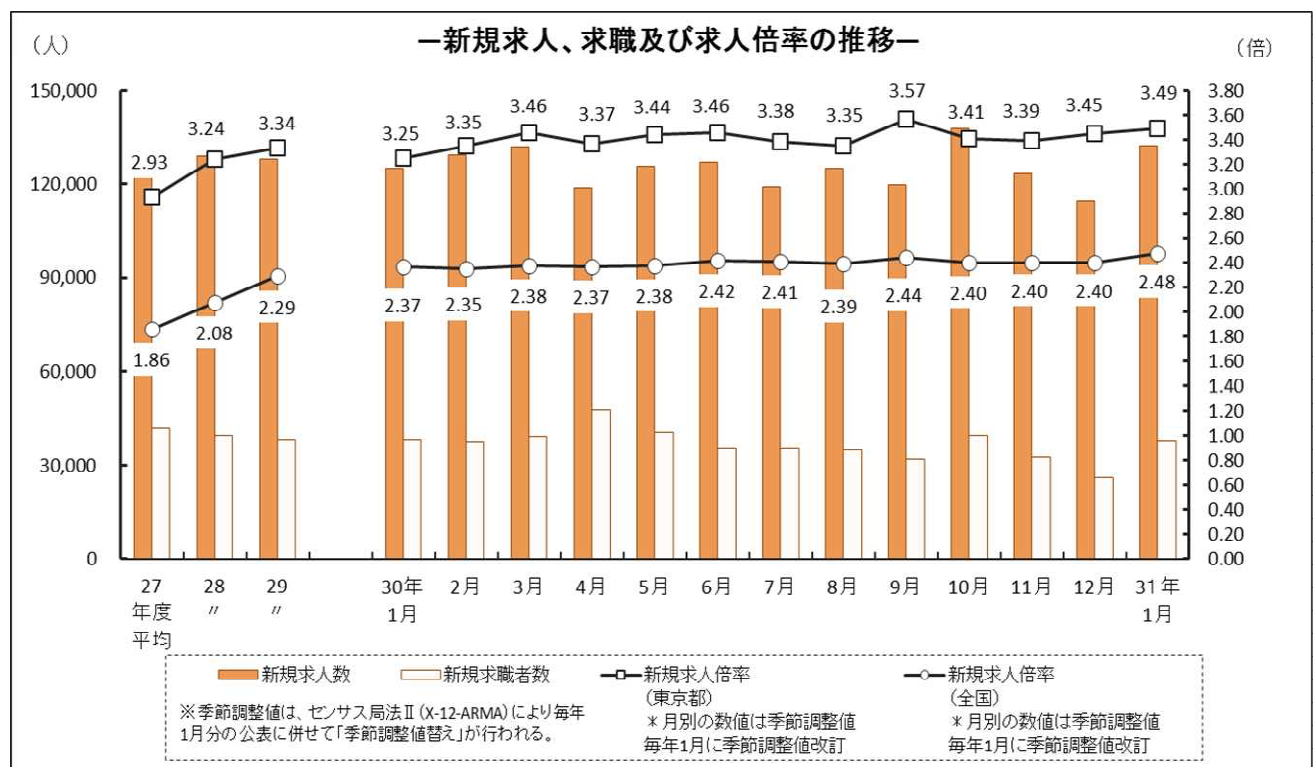
[P. 6 参照]

- 新規求職者数 (原数値) は 38,041 人 (前年同月比 0.8%減) で、3 か月連続で前年同月を下回った。

新規求職者 (常用計) を性別で見ると男性が前年同月比 2.3%減少、女性が 0.6%増加した。年齢別にみると、50 歳以上の求職者は増加したものの、49 歳以下の年齢層で減少した。

[P. 11 参照]

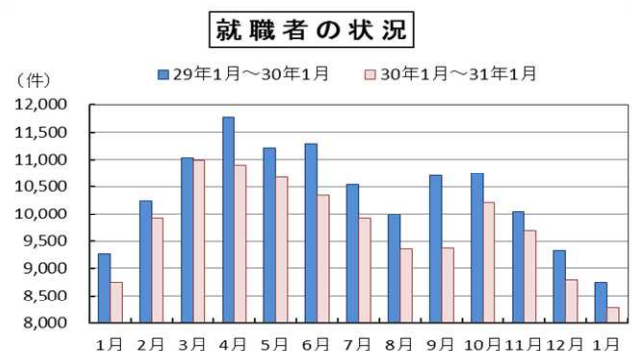
新規求職者数 (一般常用) のうち、在職者は 8,061 人 (前年同月比 7.9%減)、離職者は 17,177 人 (前年同月比 2.6%増) となった。離職者のうち、事業主都合離職者は 5,595 人 (前年同月比 7.5%増) となった。また、自己都合離職者は 10,576 人 (前年同月比 0.6%減) となり、3 か月連続で前年同月を下回った。 [P. 12 参照]



3 就職者の状況 [P. 4, 5 参照]

- 就職件数は、8,278 件と、前年同月より 5.4%減となった。

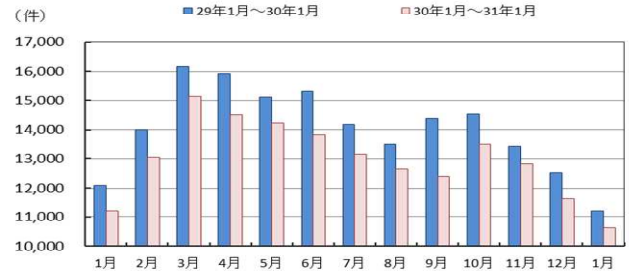
一般、パート別の状況を見ると、一般は 4,607 件 (前年同月比 8.2%減)、パートは 3,671 件 (前年同月比 1.6%減) となった。



4 求人充足の状況 [P. 4, 5 参照]

- 求人充足数は10,608件と、前年同月より5.2%減となった。
一般、パート別の状況をみると、一般は6,009件（前年同月比10.1%減）、パートは4,599件（前年同月比2.0%増）となった。

求人充足の状況



5 正社員の職業紹介状況 [P. 13 参照]

- 正社員の有効求人数（原数値）は164,557人（前年同月比0.5%減）で、6か月連続で前年同月を下回った。一般有効求人（全数）に占める正社員有効求人数の割合は45.7%となった。
正社員有効求人倍率（原数値）は1.48倍となり、前年同月の1.43倍より0.05ポイント上昇した。
- 正社員の新規求人数（原数値）は59,815人（前年同月比5.9%増）で、2か月ぶりに前年同月を上回った。一般新規求人（全数）に占める正社員新規求人数の割合は45.2%となった。
- 正社員就職件数は3,645件と、前年同月より7.3%減となった。また、就職件数（全数）に占める正社員就職件数の割合は44.0%となった。

《参考資料①》

- * 産業別新規求人の推移 [P. 7]
- * 主な産業別・事業所規模別新規求人状況 [P. 8]
- * 主な職業別常用有効求人求職状況 [P. 9]
- * 主な職業別常用新規求人状況 [P. 10]
- * 性別・年齢別常用新規求職者の状況 [P. 11]
- * 新規一般常用求職者の態様別推移 [P. 12]
- * 正社員の職業紹介状況 [P. 13]

《参考資料②》

平成27年度から、ハローワークの機能強化として、全国のハローワークごとのパフォーマンスの比較・公表等を行う「ハローワークのマッチング機能に関する業務の評価・改善の取組」を実施。この取組の一環として、「東京労働局及び各ハローワーク別の事業目標」及びそれに対する進捗状況について毎月公表しています。

- * 平成30年度 東京労働局及びハローワーク別主要事業進捗状況 [P. 14]

～用語の解説～

- * **新規求人数**……ハローワークにおいて当該期間中に受け付けた求人数。
- * **有効求人数**……「前月から繰り越された有効求人数」と当月の「新規求人数」の合計数。
- * **新規求職者数**……ハローワークにおいて当該期間中に新たに受け付けた求職申込の件数。
- * **有効求職者数**……「前月から繰り越された有効求職者数」と当月の「新規求職者数」の合計数。
- * **求人倍率**…… 求職者数に対する求人数の割合。
⇒ **新規求人倍率**: 新規求人数 ÷ 新規求職申込件数
⇒ **有効求人倍率**: 有効求人数 ÷ 有効求職者数
なお、求人倍率の「季節調整値」とは、1年を周期として繰り返す季節的変動要因を一定の方法により取り除いて計算した数値をいう。（12月までの1年分のデータが集まった段階で過去の全データが修正の対象となり、毎年1月分の公表に併せて「季節調整値替え」が行われる。）
⇒ **正社員有効求人倍率**: 正社員の有効求人数 ÷ パートタイムを除く常用の有効求職者数
ただし、パートタイムを除く常用の有効求職者には派遣労働者や契約社員を希望する者も含まれるため、厳密な意味での正社員有効求人倍率より低い値となる。
- * **就職件数**……都内のハローワークにおいて求職申込を受け付けた求職者に対して、全国のハローワークで受理した求人を紹介、就職が確認された件数。
- * **充足数**……都内のハローワークにおいて受け付けた求人に対して、全国のハローワークで紹介、就職が確認された件数。
- * **一般**……以下のパートタイム以外の就業形態
- * **パートタイム**……一週間の所定労働時間が同一の事業所に雇用されている通常の労働者の一週間の所定労働時間に比べ短い就業形態
- * **常用**……雇用契約において雇用期間の定めのない、又は、4ヶ月以上の雇用期間が定められているもの

職業紹介取扱状況（一般・パート）

平成31年1月分

【東京労働局職業安定部】

項目 年月	一般						パート					
	① 新規求職者数	② 新規求人数	③ 月間有効求職者数	④ 月間有効求人数	⑤ 就職件数	⑥ 充足数	① 新規求職者数	② 新規求人数	③ 月間有効求職者数	④ 月間有効求人数	⑤ 就職件数	⑥ 充足数
平成 27年度	30,484 (▲ 7.5)	75,283 (4.9)	141,311 (▲ 6.3)	215,350 (5.5)	7,117 (▲ 4.3)	9,647 (▲ 4.1)	11,416 (▲ 5.4)	47,563 (6.8)	51,140 (▲ 2.3)	133,549 (8.4)	4,782 (▲ 3.8)	6,207 (▲ 4.3)
平成 28年度	28,569 (▲ 6.3)	78,743 (4.6)	131,045 (▲ 7.3)	227,118 (5.5)	6,375 (▲ 10.4)	8,964 (▲ 7.1)	11,159 (▲ 2.3)	50,167 (5.5)	50,362 (▲ 1.5)	142,547 (6.7)	4,541 (▲ 5.0)	5,917 (▲ 4.7)
平成 29年度	27,183 (▲ 4.9)	78,663 (▲ 0.1)	125,449 (▲ 4.3)	228,640 (0.7)	5,973 (▲ 6.3)	8,286 (▲ 7.6)	11,178 (0.2)	49,319 (▲ 1.7)	51,273 (1.8)	141,018 (▲ 1.1)	4,468 (▲ 1.6)	5,729 (▲ 3.2)
平成30年 1月	27,686 (▲ 8.6)	76,215 (▲ 7.4)	115,845 (▲ 4.9)	227,253 (▲ 0.7)	5,019 (▲ 6.2)	6,681 (▲ 7.3)	10,645 (▲ 4.3)	48,938 (▲ 4.0)	46,746 (2.0)	137,357 (▲ 1.1)	3,731 (▲ 5.0)	4,510 (▲ 7.8)
2月	26,456 (▲ 9.0)	79,434 (▲ 3.7)	117,651 (▲ 6.3)	229,641 (▲ 2.3)	5,709 (▲ 3.8)	7,837 (▲ 7.7)	11,087 (0.1)	49,688 (▲ 12.2)	47,541 (0.8)	139,809 (▲ 3.4)	4,199 (▲ 2.4)	5,201 (▲ 5.8)
3月	27,917 (▲ 9.3)	78,639 (▲ 4.8)	122,506 (▲ 7.0)	227,575 (▲ 4.5)	6,303 (0.4)	9,134 (▲ 7.0)	11,279 (▲ 2.5)	53,319 (0.2)	49,582 (▲ 0.2)	146,185 (▲ 4.0)	4,687 (▲ 1.5)	6,015 (▲ 5.1)
4月	32,079 (▲ 6.2)	72,347 (▲ 4.2)	126,910 (▲ 6.5)	221,101 (▲ 3.3)	6,190 (▲ 7.9)	8,495 (▲ 9.3)	15,764 (1.6)	46,395 (3.8)	54,594 (0.3)	141,501 (▲ 2.5)	4,714 (▲ 6.6)	5,996 (▲ 8.2)
5月	27,193 (▲ 6.8)	78,669 (7.5)	126,995 (▲ 6.4)	222,692 (0.6)	5,918 (▲ 7.7)	8,184 (▲ 7.9)	13,456 (4.4)	47,127 (▲ 6.2)	56,613 (1.4)	139,822 (▲ 0.2)	4,758 (▲ 1.0)	6,048 (▲ 2.8)
6月	25,013 (▲ 11.6)	79,183 (▲ 4.5)	122,412 (▲ 6.9)	223,833 (0.0)	5,905 (▲ 8.2)	8,033 (▲ 9.5)	10,663 (▲ 7.2)	47,900 (▲ 7.3)	56,174 (0.5)	135,651 (▲ 3.3)	4,445 (▲ 8.6)	5,765 (▲ 10.4)
7月	25,316 (▲ 4.0)	73,247 (▲ 2.8)	120,218 (▲ 6.4)	225,539 (0.9)	5,701 (▲ 5.3)	7,713 (▲ 6.8)	10,169 (4.4)	45,765 (▲ 0.3)	52,812 (1.0)	134,206 (▲ 3.3)	4,215 (▲ 6.9)	5,431 (▲ 7.9)
8月	24,780 (▲ 7.9)	77,765 (▲ 0.4)	119,496 (▲ 6.2)	223,976 (▲ 1.7)	5,310 (▲ 7.5)	7,456 (▲ 7.5)	10,259 (▲ 4.5)	47,082 (▲ 2.8)	50,863 (▲ 0.5)	134,791 (▲ 2.3)	4,057 (▲ 4.4)	5,171 (▲ 4.8)
9月	22,064 (▲ 17.4)	75,084 (▲ 8.7)	116,201 (▲ 7.7)	220,067 (▲ 3.6)	5,321 (▲ 13.2)	7,199 (▲ 15.5)	9,817 (▲ 14.9)	44,774 (▲ 9.7)	49,770 (▲ 3.3)	132,308 (▲ 4.4)	4,059 (▲ 11.3)	5,173 (▲ 11.7)
10月	27,503 (▲ 1.3)	83,131 (▲ 1.0)	119,383 (▲ 6.0)	228,825 (▲ 2.8)	5,700 (▲ 7.5)	7,719 (▲ 9.6)	12,152 (9.1)	54,543 (▲ 1.2)	51,685 (▲ 1.1)	137,380 (▲ 5.0)	4,509 (▲ 1.7)	5,767 (▲ 3.6)
11月	22,739 (▲ 5.0)	78,352 (0.0)	116,564 (▲ 4.9)	231,444 (▲ 2.1)	5,349 (▲ 6.0)	7,272 (▲ 7.0)	9,972 (▲ 1.2)	45,065 (▲ 5.2)	50,929 (0.2)	137,839 (▲ 3.1)	4,338 (▲ 0.3)	5,521 (▲ 1.4)
12月	18,460 (▲ 10.8)	72,025 (▲ 10.0)	109,930 (▲ 4.6)	226,760 (▲ 3.2)	4,789 (▲ 10.3)	6,527 (▲ 12.2)	7,482 (▲ 6.3)	42,581 (▲ 8.7)	47,913 (1.4)	135,699 (▲ 3.8)	3,998 (0.0)	5,093 (0.4)
平成31年 1月	27,155 (▲ 1.9)	80,524 (5.7)	111,657 (▲ 3.6)	225,925 (▲ 0.6)	4,607 (▲ 8.2)	6,009 (▲ 10.1)	10,886 (2.3)	51,760 (5.8)	47,276 (1.1)	134,054 (▲ 2.4)	3,671 (▲ 1.6)	4,599 (2.0)

(注) 1. 下段の()は前年比。

2. 一般及びパートについて年度及び年計の値は平均値である。

【産業別新規求人数（全数）及び職業別有効求人倍率（常用）の概要】

平成31年1月

○産業別新規求人状況〔詳細はP. 7及びP. 8 参照〕

主要産業	新規求人数	前年同月比 (%)
建設業	6,535人	13.0増
製造業	5,710人	11.3増
情報通信業	9,317人	1.3増
運輸業、郵便業	6,031人	6.3増
卸売業、小売業	17,083人	4.1増
宿泊業、飲食サービス業	20,355人	12.3増
生活関連サービス業、娯楽業	3,975人	19.6減
医療・福祉	25,103人	6.1増
サービス業	21,503人	5.0増

○職業別の常用有効求人倍率の状況〔詳細はP. 9 参照〕

【一般常用】

有効求人倍率の高い職業	求人倍率	有効求人倍率の低い職業	求人倍率
保安の職業	19.31倍	美術家・デザイナー・写真家・映像撮影者	0.39倍
接客・給仕の職業	8.91倍	一般事務の職業	0.50倍
建築・土木・測量技術者	8.54倍	会計事務の職業	0.70倍
生活衛生サービスの職業	7.64倍	事務用機器操作の職業	0.75倍
介護サービスの職業	7.58倍	農林漁業の職業	0.84倍

*有効求人倍率は倍率の高い職業、低い職業ともに5職業を掲載。なお、その他に分類される職業は除く。

【パート常用】

有効求人倍率の高い職業	求人倍率	有効求人倍率の低い職業	求人倍率
保安の職業	19.11倍	製造技術者	0.23倍
接客・給仕の職業	10.16倍	開発技術者	0.27倍
介護サービスの職業	9.68倍	美術家・デザイナー・写真家・映像撮影者	0.46倍
飲食物調理の職業	7.80倍	情報処理・通信技術者	0.49倍
生活衛生サービスの職業	6.14倍	管理的職業	0.53倍

*有効求人倍率は倍率の高い職業、低い職業ともに5職業を掲載。なお、その他に分類される職業は除く。

産業別新規求人 の 推移

平成31年1月

【東京労働局職業安定部】

	産業計	建設業	製造業	情報通信業	運輸業、 郵便業	卸売業、 小売業	宿泊業、飲食 サービス業	生活関連 サービス業、 娯楽業	医療、福祉	サービス業 (他に分類されない もの)
〔原 数 値〕 (人)										
平成27年度	122,846	5,646	4,797	9,039	5,316	18,588	17,736	4,899	22,331	20,105
平成28年度	128,909	5,917	4,895	9,563	5,320	17,919	19,550	4,616	23,773	21,419
平成29年度	127,982	6,278	4,848	9,356	5,526	17,405	19,633	4,787	23,435	20,887
30年 1月	125,153	5,781	5,129	9,196	5,676	16,409	18,129	4,942	23,655	20,478
2月	129,122	6,170	4,772	8,898	5,596	18,281	18,579	5,001	22,414	21,011
3月	131,958	6,804	4,887	8,244	5,200	17,244	20,303	4,319	25,508	22,063
4月	118,742	6,087	4,902	8,912	5,531	15,711	16,492	4,656	20,714	21,218
5月	125,796	6,409	4,371	9,006	6,208	18,264	17,738	4,708	22,893	21,386
6月	127,083	7,236	4,726	8,362	5,289	16,414	19,829	4,716	25,020	20,063
7月	119,012	6,290	5,145	8,913	5,624	16,052	16,601	4,838	21,320	20,191
8月	124,847	6,019	4,828	9,188	5,991	16,675	18,506	4,419	24,242	20,192
9月	119,858	7,117	4,650	7,910	5,168	14,804	19,351	4,531	23,200	18,313
10月	137,674	6,620	5,875	10,062	6,247	19,571	19,159	5,222	25,063	23,268
11月	123,417	6,646	4,554	9,253	5,997	16,837	16,166	4,357	23,322	20,669
12月	114,606	6,110	4,036	7,864	5,150	13,194	18,088	3,722	24,279	17,034
31年 1月	132,284	6,535	5,710	9,317	6,031	17,083	20,355	3,975	25,103	21,503
平成27年度	5.6	▲ 5.1	0.4	0.1	▲ 7.7	5.9	16.5	7.0	9.1	3.6
平成28年度	4.9	4.8	2.0	5.8	0.1	▲ 3.6	10.2	▲ 5.8	6.5	6.5
平成29年度	▲ 0.7	6.1	▲ 1.0	▲ 2.2	3.9	▲ 2.9	0.4	3.7	▲ 1.4	▲ 2.5
30年 1月	▲ 6.1	▲ 6.9	▲ 0.8	▲ 7.0	▲ 8.9	▲ 7.7	0.6	▲ 10.4	▲ 8.0	▲ 3.5
2月	▲ 7.1	▲ 0.1	▲ 17.1	▲ 11.6	12.4	▲ 2.3	▲ 22.3	20.0	▲ 2.5	▲ 13.1
3月	▲ 2.8	5.0	▲ 3.8	▲ 13.3	▲ 2.1	1.5	0.8	1.4	4.0	▲ 15.2
4月	▲ 1.3	7.2	2.1	▲ 11.4	8.8	3.6	▲ 10.0	▲ 15.9	▲ 4.4	5.8
5月	1.9	3.9	▲ 7.0	▲ 3.8	17.1	2.1	▲ 8.6	24.3	8.7	0.8
6月	▲ 5.6	6.8	▲ 1.3	▲ 15.1	▲ 13.1	▲ 12.2	▲ 6.6	7.5	1.9	▲ 11.5
7月	▲ 1.9	7.3	8.8	▲ 1.3	7.7	▲ 3.4	▲ 13.1	6.0	▲ 2.9	6.2
8月	▲ 1.3	2.0	▲ 1.2	▲ 4.7	21.1	▲ 9.2	▲ 6.7	▲ 13.6	12.8	▲ 2.9
9月	▲ 9.1	▲ 0.6	▲ 10.7	▲ 14.7	▲ 6.3	▲ 17.7	3.0	▲ 6.2	▲ 10.9	▲ 17.5
10月	▲ 1.1	▲ 3.5	7.3	▲ 3.5	▲ 11.5	5.1	▲ 4.4	▲ 8.2	▲ 0.2	0.1
11月	▲ 2.0	14.8	4.4	▲ 5.8	5.6	▲ 5.0	▲ 17.8	▲ 18.9	5.4	9.0
12月	▲ 9.5	▲ 4.2	▲ 9.2	▲ 7.0	4.0	▲ 16.9	▲ 18.6	▲ 4.6	▲ 5.3	▲ 10.0
31年 1月	5.7	13.0	11.3	1.3	6.3	4.1	12.3	▲ 19.6	6.1	5.0

※1 新規学卒者を除きパートタイムを含んだ数値である。

※2 年計および年度の数値は、平均数値である。

※3 平成26年4月より日本標準産業分類(第13回改訂)を適用している。

主な産業別・事業所規模別新規求人状況

業種・事業所規模	一 般 十 パ ー ト (人、%)					一 般 (人、%)					パ ー ト (人、%)							
	新規求人		うち 常用		前年同月比	新規求人		うち 常用		前年同月比	新規求人		うち 常用		前年同月比			
	本月	前年同月	本月	前年同月		本月	前年同月	本月	前年同月		本月	前年同月	本月	前年同月				
建設業 (06~08)	6,535	5,781	13.0	6,289	5,503	14.3	6,038	5,283	14.3	5,887	5,089	15.7	497	498	▲ 0.2	402	414	▲ 2.9
総合工業	3,171	2,642	20.0	3,020	2,487	21.4	2,878	2,377	21.1	2,797	2,281	22.6	293	265	10.6	223	206	8.3
製造業 (09~32)	5,710	5,129	11.3	4,965	4,550	9.1	4,236	3,865	9.6	3,823	3,564	7.3	1,474	1,264	16.6	1,142	986	15.8
食品製造業	1,032	856	20.6	743	661	12.4	502	417	20.4	355	371	▲ 4.3	530	439	20.7	388	290	33.8
繊維工業	183	213	▲ 14.1	175	206	▲ 15.0	124	142	▲ 12.7	117	117	▲ 14.6	59	71	▲ 16.9	58	69	▲ 15.9
印刷業	399	394	1.3	360	360	0.0	308	298	3.4	298	289	3.1	91	96	▲ 5.2	62	71	▲ 12.7
化学工業	234	323	▲ 27.6	225	308	▲ 26.9	164	260	▲ 36.9	163	254	▲ 35.8	70	63	11.1	62	54	14.8
金属製造業	520	422	23.2	486	396	22.7	407	328	24.1	390	320	21.9	113	94	20.2	96	76	26.3
はん用機械製造業	588	497	18.3	565	490	15.3	557	456	22.1	538	455	18.2	31	41	▲ 24.4	27	35	▲ 22.9
生産用機械製造業	151	151	0.0	146	150	▲ 2.7	127	130	▲ 2.3	127	130	▲ 2.3	24	21	14.3	19	20	▲ 5.0
電気器具製造業	309	334	▲ 7.5	300	306	▲ 2.0	241	260	▲ 7.3	241	256	▲ 5.9	68	74	▲ 8.1	59	50	17.4
電子部品製造業	178	157	13.4	169	155	9.0	116	109	6.4	115	109	5.5	62	48	29.2	54	46	18.0
電気器具製造業	357	294	21.4	325	269	20.8	298	234	27.4	282	218	29.4	59	60	▲ 1.7	43	51	▲ 15.7
電気器具製造業	278	220	26.4	249	215	15.8	197	158	24.7	180	157	14.6	81	62	30.6	69	58	19.0
ハブ製造業	323	266	21.4	172	95	81.1	287	247	16.2	143	77	85.7	36	19	89.5	29	18	61.1
その他製造業	749	643	16.5	706	601	17.5	635	548	18.0	607	512	18.6	114	105	8.6	99	89	11.2
電気・ガス・熱供給・水道業 (33~36)	124	102	21.6	119	99	20.2	116	97	19.6	113	95	18.9	8	5	60.0	6	4	50.0
情報通信業 (37~41)	9,317	9,196	1.3	8,189	8,190	0.0	8,621	8,500	1.4	7,853	7,753	1.3	696	696	0.0	336	437	▲ 23.1
情報通信業	8,301	8,108	2.4	7,269	7,214	0.8	7,783	7,564	2.9	7,059	6,889	2.5	518	544	▲ 4.8	210	325	▲ 35.4
運輸業 (42~49)	6,031	5,676	6.3	4,459	4,128	8.0	4,577	4,092	11.9	3,848	3,292	10.8	1,454	1,584	▲ 8.2	811	836	▲ 3.0
道路運輸業	2,084	2,179	▲ 4.4	1,989	2,155	▲ 7.7	1,740	1,760	▲ 1.1	1,654	1,744	▲ 5.2	344	419	▲ 17.9	335	411	▲ 18.5
道路貨物運輸業	2,910	2,735	6.4	1,550	1,348	15.0	2,158	1,903	13.4	1,353	1,164	16.2	752	832	▲ 9.6	197	184	7.1
卸売業 (50~61)	17,083	16,409	4.1	15,140	13,785	9.8	10,475	9,582	9.3	10,103	9,225	9.5	6,608	6,827	▲ 3.2	5,037	4,560	10.5
卸売業	4,913	4,821	1.9	4,593	4,356	5.4	3,583	3,472	3.2	3,472	3,365	3.2	1,330	1,349	▲ 1.4	1,121	991	13.1
小売業 (62~67)	12,170	11,588	6.0	10,547	9,429	11.9	6,892	6,110	12.8	6,631	5,860	13.2	5,278	5,478	▲ 3.7	3,916	3,569	9.7
小売業	1,433	1,350	6.1	1,352	1,245	8.6	1,190	1,038	14.6	1,158	1,010	14.7	243	312	▲ 22.1	194	235	▲ 17.4
銀行業	399	420	▲ 5.0	393	372	5.6	299	273	9.5	295	270	9.3	100	147	▲ 32.0	98	102	▲ 3.9
金融商品取引業、商品先物取引業等	359	322	11.5	346	308	12.3	289	276	4.7	287	270	6.3	70	46	52.2	59	38	55.3
保険業 (保険業(除くサービス業を含む))	675	608	11.0	613	565	8.5	602	489	23.1	576	470	22.6	73	119	▲ 38.7	37	95	▲ 61.1
不動産業、物品賃貸業 (68~70)	4,434	4,262	4.0	4,154	3,935	5.6	3,243	3,091	4.9	3,166	2,963	6.9	1,191	1,171	1.7	988	972	1.6
不動産業	549	589	▲ 6.8	478	510	▲ 6.3	436	452	▲ 3.5	383	427	▲ 10.3	113	137	▲ 17.5	95	83	14.5
物品賃貸業	4,680	4,727	▲ 1.0	4,088	4,053	0.9	3,380	3,203	5.5	3,117	2,951	5.6	1,300	1,524	▲ 14.7	971	1,102	▲ 11.9
学術研究、専門・技術サービス業 (71~74)	455	531	▲ 14.3	416	496	▲ 16.1	374	442	▲ 15.4	363	428	▲ 15.2	81	89	▲ 9.0	53	68	▲ 22.1
学術研究	20,355	18,129	12.3	17,561	15,359	14.3	7,996	8,939	▲ 10.5	7,516	7,458	▲ 0.8	12,359	9,190	34.5	10,045	6,609	52.0
宿泊業、飲食サービス業 (75~77)	960	926	3.7	913	813	12.3	494	529	▲ 6.6	478	520	▲ 8.1	466	397	17.4	435	293	48.5
宿泊業	19,075	16,920	12.7	16,363	14,291	14.5	7,356	8,304	▲ 11.4	6,896	8,131	▲ 15.2	11,719	8,616	36.0	9,467	6,160	53.7
飲食店	3,975	4,942	▲ 19.6	3,252	3,506	▲ 7.2	2,118	2,299	▲ 7.9	2,048	2,239	▲ 8.5	1,857	2,643	▲ 29.7	1,204	1,267	▲ 5.0
生活関連サービス業、娯楽業 (78~80)	2,356	1,914	23.1	2,041	1,722	18.5	1,265	1,116	13.4	1,255	1,106	13.5	1,091	798	36.7	786	616	27.6
洗髪・理容・美容・浴場業	2,461	2,030	21.2	2,219	1,692	31.1	798	854	▲ 6.6	737	762	▲ 3.3	1,663	1,176	41.4	1,482	930	59.4
教育、学習支援業 (81~82)	25,103	23,655	6.1	22,614	21,238	6.5	13,707	12,793	7.1	13,522	12,543	7.8	11,396	10,862	4.9	9,092	8,695	4.6
医療業 (83~85)	6,147	6,088	1.0	5,781	5,778	0.1	3,538	3,477	1.8	3,491	3,423	2.0	2,609	2,611	▲ 0.1	2,290	2,355	▲ 2.8
医療業	18,730	17,472	7.2	16,633	15,371	8.2	9,982	9,244	8.0	9,847	9,054	8.8	8,748	8,228	6.3	6,786	6,317	7.4
社会保険・社会福祉・介護事業業 (86,87)	306	317	▲ 3.5	254	195	30.3	214	212	0.9	177	125	41.6	92	105	▲ 12.4	77	70	10.0
社会保険	21,503	20,478	5.0	17,514	16,965	3.2	12,179	10,843	12.3	10,366	9,204	12.6	9,324	9,635	▲ 3.2	7,154	7,761	▲ 7.8
複合サービス業 (88~96)	222	221	0.5	216	216	▲ 2.3	162	165	▲ 1.8	156	162	▲ 3.7	60	56	7.1	55	54	1.9
廃棄物処理業 (他に分類されないもの)	191	136	40.4	180	123	46.3	151	110	37.3	143	102	40.2	40	26	53.8	37	21	76.2
自動車整備業	27,228	24,949	9.8	23,629	21,079	12.1	16,390	15,240	7.5	15,265	14,162	7.8	10,838	9,709	11.6	8,364	6,917	20.9
機械修繕業	10,029	9,946	0.8	8,006	7,615	5.1	6,341	6,181	2.6	5,485	5,139	6.7	3,688	3,765	▲ 2.0	2,521	2,476	1.8
職業紹介・労働者派遣業	17,056	16,908	0.9	14,736	14,459	1.9	9,118	8,298	9.9	8,435	7,271	16.0	7,938	8,610	▲ 7.8	6,301	6,011	4.8
その他のサービス業	1,065	878	21.3	937	709	32.2	463	449	3.1	415	381	8.9	602	429	40.3	522	328	59.1
その他	132,284	125,153	5.7	114,684	106,827	7.3	80,524	76,215	5.7	74,422	70,817	5.1	51,760	48,938	5.8	40,282	36,110	11.5
4 人 以 下	22,821	23,643	▲ 3.5	19,448	20,398	▲ 4.7	12,912	12,695	1.7	11,345	11,568	▲ 1.9	9,909	10,948	▲ 9.5	8,103	8,830	▲ 8.2
5 人 ~ 29 人	67,249	62,316	7.9	59,922	54,709	9.5	41,677	39,461	5.6	39,910	37,902	5.3	25,572	22,855	11.9	20,012	16,807	19.1
30 人 ~ 99 人	27,228	24,949	9.8	23,629	21,079	12.1	16,390	15,240	7.5	15,265	14,162	7.8	10,838	9,709	11.6	8,364	6,917	20.9
100 人 ~ 299 人	10,029	9,946	0.8	8,006	7,615	5.1	6,341	6,181	2.6	5,485	5,139	6.7	3,688	3,765	▲ 2.0	2,521	2,476	1.8
300 人 ~ 499 人	2,390	1,931	23.8	1,757	1,276	37.7	1,501	1,149	30.6	1,156	888	30.2	889	782	13.7	601	388	54.9
500 人 ~ 999 人	1,386	1,368	1.3	1,125	1,104	1.9	833	802	3.9	681	641	6.2	553	566	▲ 2.3	444	463	▲ 4.1
1,000 人以上	1,181	1,000	18.1	797	746	6.8	870	687	26.6	580	517	12.2	311	313	▲ 0.6	217	229	▲ 5.2

主な職業別常用有効求人求職状況

平成31年1月分

【東京労働局職業安定部】

	計			一般常用			パート常用		
	求人数	求職者数	求人倍率	求人数	求職者数	求人倍率	求人数	求職者数	求人倍率
A 管理的職業	2,336	1,534	1.52	2,304	1,474	1.56	32	60	0.53
B 専門的・技術的職業	71,690	25,880	2.77	56,385	20,381	2.77	15,305	5,499	2.78
開発技術者	2,074	870	2.38	2,054	795	2.58	20	75	0.27
製造技術者	1,393	1,195	1.17	1,352	1,017	1.33	41	178	0.23
建築・土木・測量技術者	8,248	1,069	7.72	8,021	939	8.54	227	130	1.75
情報処理・通信技術者	18,054	4,323	4.18	17,923	4,057	4.42	131	266	0.49
医師、歯科医師、獣医師、薬剤師	2,454	520	4.72	1,518	267	5.69	936	253	3.70
保健師、助産師、看護師	8,438	2,548	3.31	5,061	1,457	3.47	3,377	1,091	3.10
医療技術者	3,438	911	3.77	2,370	587	4.04	1,068	324	3.30
その他の保健医療の職業	3,690	1,228	3.00	2,900	932	3.11	790	296	2.67
社会福祉の専門的職業	16,207	3,144	5.15	10,480	2,089	5.02	5,727	1,055	5.43
美術家、デザイナー、写真家、映像撮影者	1,417	3,551	0.40	1,218	3,121	0.39	199	430	0.46
その他の専門的職業	5,828	6,388	0.91	3,099	5,016	0.62	2,729	1,372	1.99
C 事務的職業	36,505	55,619	0.66	24,510	40,969	0.60	11,995	14,650	0.82
一般事務の職業	25,129	44,900	0.56	16,160	32,232	0.50	8,969	12,668	0.71
会計事務の職業	3,212	4,127	0.78	2,367	3,399	0.70	845	728	1.16
生産関連事務の職業	2,069	1,018	2.03	1,372	821	1.67	697	197	3.54
営業・販売関連事務の職業	4,680	4,505	1.04	3,766	3,846	0.98	914	659	1.39
事務用機器操作の職業	760	918	0.83	415	554	0.75	345	364	0.95
D 販売の職業	41,288	12,204	3.38	33,191	9,765	3.40	8,097	2,439	3.32
商品販売の職業	23,002	5,226	4.40	15,362	3,117	4.93	7,640	2,109	3.62
販売類似の職業	1,325	294	4.51	1,287	264	4.88	38	30	1.27
営業の職業	16,961	6,684	2.54	16,542	6,384	2.59	419	300	1.40
E サービスの職業	89,021	13,572	6.56	49,178	8,199	6.00	39,843	5,373	7.42
介護サービスの職業	24,891	2,982	8.35	14,323	1,890	7.58	10,568	1,092	9.68
保健医療サービスの職業	2,390	668	3.58	1,308	427	3.06	1,082	241	4.49
生活衛生サービスの職業	5,834	814	7.17	4,250	556	7.64	1,584	258	6.14
飲食物調理の職業	25,950	3,763	6.90	13,166	2,123	6.20	12,784	1,640	7.80
接客・給仕の職業	22,094	2,355	9.38	13,103	1,470	8.91	8,991	885	10.16
居住施設・ビル等の管理の職業	3,703	1,417	2.61	1,489	850	1.75	2,214	567	3.90
その他のサービスの職業	3,647	1,517	2.40	1,436	859	1.67	2,211	658	3.36
F 保安の職業	16,708	868	19.25	11,568	599	19.31	5,140	269	19.11
G 農林漁業の職業	469	391	1.20	256	305	0.84	213	86	2.48
H 生産工程の職業	11,361	5,396	2.11	8,739	4,361	2.00	2,622	1,035	2.53
金属材料製造、金属加工、溶接・溶断の職業	1,662	557	2.98	1,530	489	3.13	132	68	1.94
製品製造・加工処理の職業（金属製品除く）	3,697	2,213	1.67	1,874	1,644	1.14	1,823	569	3.20
機械組立の職業	1,019	749	1.36	826	607	1.36	193	142	1.36
機械整備・修理、検査の職業	2,843	583	4.88	2,637	526	5.01	206	57	3.61
製品検査の職業	324	98	3.31	197	67	2.94	127	31	4.10
生産関連・生産類似の職業	1,496	975	1.53	1,371	838	1.64	125	137	0.91
I 輸送・機械運転の職業	11,840	3,246	3.65	9,325	2,645	3.53	2,515	601	4.18
自動車運転の職業	9,154	2,259	4.05	6,871	1,781	3.86	2,283	478	4.78
定置機関・機械および建設機械運転の職業	2,351	740	3.18	2,196	652	3.37	155	88	1.76
J 建設等の職業	7,306	1,154	6.33	7,080	1,056	6.70	226	98	2.31
建設・土木の職業	5,845	840	6.96	5,658	761	7.43	187	79	2.37
電気工事の職業	1,460	312	4.68	1,421	293	4.85	39	19	2.05
K 運搬・清掃等の職業	24,207	18,971	1.28	7,663	9,975	0.77	16,544	8,996	1.84
運搬の職業	6,260	2,365	2.65	3,702	1,803	2.05	2,558	562	4.55
清掃の職業	13,648	3,973	3.44	2,515	1,501	1.68	11,133	2,472	4.50
その他の運搬・清掃等の職業	3,969	12,498	0.32	1,337	6,619	0.20	2,632	5,879	0.45
職業計	312,731	158,249	1.98	210,199	111,236	1.89	102,532	47,013	2.18

*平成24年3月より職業分類が改定されている。

主な職業別常用新規求人状況

【東京労働局職業安定部】

	計			一般常用			パート常用		
	平成31年 1月	平成30年 1月	前年同月 比	平成31年 1月	平成30年 1月	前年同月 比	平成31年 1月	平成30年 1月	前年同月 比
A 管理的職業	743	685	8.5	726	680	6.8	17	5	240.0
B 専門的・技術的職業	25,274	24,033	5.2	19,281	18,589	3.7	5,993	5,444	10.1
開発技術者	582	519	12.1	576	513	12.3	6	6	0.0
製造技術者	511	505	1.2	491	474	3.6	20	31	▲ 35.5
建築・土木・測量技術者	2,596	2,443	6.3	2,505	2,377	5.4	91	66	37.9
情報処理・通信技術者	6,484	6,385	1.6	6,449	6,324	2.0	35	61	▲ 42.6
医師、歯科医師、獣医師、薬剤師	646	611	5.7	347	265	30.9	299	346	▲ 13.6
保健師、助産師、看護師	3,143	3,241	▲ 3.0	1,915	1,968	▲ 2.7	1,228	1,273	▲ 3.5
医療技術者	1,159	1,179	▲ 1.7	786	748	5.1	373	431	▲ 13.5
その他の保健医療の職業	1,348	1,171	15.1	1,035	886	16.8	313	285	9.8
社会福祉の専門的職業	5,530	5,118	8.1	3,379	3,273	3.2	2,151	1,845	16.6
美術家、デザイナー、写真家、映像撮影者	538	521	3.3	465	440	5.7	73	81	▲ 9.9
その他の専門的職業	2,574	2,192	17.4	1,180	1,176	0.3	1,394	1,016	37.2
C 事務的職業	13,828	14,059	▲ 1.6	9,302	9,588	▲ 3.0	4,526	4,471	1.2
一般事務の職業	9,509	9,650	▲ 1.5	6,224	6,360	▲ 2.1	3,285	3,290	▲ 0.2
会計事務の職業	1,221	1,288	▲ 5.2	894	938	▲ 4.7	327	350	▲ 6.6
生産関連事務の職業	924	779	18.6	600	462	29.9	324	317	2.2
営業・販売関連事務の職業	1,607	1,949	▲ 17.5	1,235	1,587	▲ 22.2	372	362	2.8
事務用機器操作の職業	304	178	70.8	159	109	45.9	145	69	110.1
D 販売の職業	15,540	13,628	14.0	12,415	10,623	16.9	3,125	3,005	4.0
商品販売の職業	9,226	8,376	10.1	6,249	5,522	13.2	2,977	2,854	4.3
販売類似の職業	656	415	58.1	650	397	63.7	6	18	▲ 66.7
営業の職業	5,658	4,837	17.0	5,516	4,704	17.3	142	133	6.8
E サービスの職業	33,119	29,552	12.1	16,221	16,699	▲ 2.9	16,898	12,853	31.5
介護サービスの職業	8,465	7,722	9.6	5,218	4,378	19.2	3,247	3,344	▲ 2.9
保健医療サービスの職業	917	723	26.8	483	435	11.0	434	288	50.7
生活衛生サービスの職業	2,089	1,708	22.3	1,387	1,346	3.0	702	362	93.9
飲食物調理の職業	8,944	7,089	26.2	3,903	4,108	▲ 5.0	5,041	2,981	69.1
接客・給仕の職業	9,486	9,263	2.4	3,874	5,116	▲ 24.3	5,612	4,147	35.3
居住施設・ビル等の管理の職業	1,447	1,541	▲ 6.1	594	624	▲ 4.8	853	917	▲ 7.0
その他のサービスの職業	1,579	1,384	14.1	740	665	11.3	839	719	16.7
F 保安の職業	6,098	5,998	1.7	4,406	3,455	27.5	1,692	2,543	▲ 33.5
G 農林漁業の職業	180	146	23.3	78	93	▲ 16.1	102	53	92.5
H 生産工程の職業	4,133	3,839	7.7	3,131	2,864	9.3	1,002	975	2.8
金属材料製造、金属加工、溶接・溶断の職業	678	486	39.5	626	424	47.6	52	62	▲ 16.1
製品製造・加工処理の職業（金属製品除く）	1,348	1,423	▲ 5.3	670	790	▲ 15.2	678	633	7.1
機械組立の職業	402	334	20.4	317	259	22.4	85	75	13.3
機械整備・修理、検査の職業	1,047	756	38.5	952	672	41.7	95	84	13.1
製品検査の職業	130	129	0.8	86	75	14.7	44	54	▲ 18.5
生産関連・生産類似の職業	419	561	▲ 25.3	380	506	▲ 24.9	39	55	▲ 29.1
I 輸送・機械運転の職業	4,437	4,496	▲ 1.3	3,506	3,588	▲ 2.3	931	908	2.5
自動車運転の職業	3,525	3,558	▲ 0.9	2,690	2,723	▲ 1.2	835	835	0.0
定置機関・機械および建設機械運転の職業	798	861	▲ 7.3	726	803	▲ 9.6	72	58	24.1
J 建設等の職業	2,665	2,397	11.2	2,599	2,317	12.2	66	80	▲ 17.5
建設・土木の職業	2,128	1,884	13.0	2,072	1,816	14.1	56	68	▲ 17.6
電気工事の職業	537	513	4.7	527	501	5.2	10	12	▲ 16.7
K 運搬・清掃等の職業	8,667	8,094	7.1	2,757	2,321	18.8	5,910	5,773	2.4
運搬の職業	1,995	1,678	18.9	1,305	1,117	16.8	690	561	23.0
清掃の職業	4,932	5,047	▲ 2.3	841	833	1.0	4,091	4,214	▲ 2.9
その他の運搬・清掃等の職業	1,618	1,269	27.5	581	357	62.7	1,037	912	13.7
職業計	114,684	106,927	7.3	74,422	70,817	5.1	40,262	36,110	11.5

*平成24年3月より職業分類が改定されている。

性別・年齢別常用新規求職者の状況

新規求職者	平成31年1月	平成30年12月	平成30年1月	前年同月比(%)
常用計	37,874	25,828	38,166	▲ 0.8
29歳以下	6,872	4,740	7,420	▲ 7.4
30～39歳	7,489	5,255	7,881	▲ 5.0
40～49歳	8,302	5,615	8,392	▲ 1.1
50～59歳	7,616	5,161	7,231	5.3
60歳以上	7,595	5,057	7,242	4.9
うち65歳以上	4,447	2,907	4,066	9.4
男	17,347	12,379	17,754	▲ 2.3
29歳以下	2,957	2,111	3,266	▲ 9.5
30～39歳	2,840	2,081	3,134	▲ 9.4
40～49歳	3,187	2,406	3,336	▲ 4.5
50～59歳	3,562	2,494	3,325	7.1
60歳以上	4,801	3,287	4,693	2.3
うち65歳以上	2,964	1,970	2,766	7.2
女	20,458	13,398	20,331	0.6
29歳以下	3,906	2,615	4,142	▲ 5.7
30～39歳	4,634	3,167	4,732	▲ 2.1
40～49歳	5,105	3,199	5,031	1.5
50～59歳	4,038	2,661	3,893	3.7
60歳以上	2,775	1,756	2,533	9.6
うち65歳以上	1,473	928	1,289	14.3
一般常用	27,046	18,391	27,574	▲ 1.9
29歳以下	5,859	3,995	6,242	▲ 6.1
30～39歳	5,800	4,040	6,172	▲ 6.0
40～49歳	6,359	4,300	6,453	▲ 1.5
50～59歳	5,632	3,772	5,402	4.3
60歳以上	3,396	2,284	3,305	2.8
うち65歳以上	1,445	989	1,386	4.3
男	13,956	9,940	14,367	▲ 2.9
29歳以下	2,652	1,864	2,864	▲ 7.4
30～39歳	2,622	1,915	2,893	▲ 9.4
40～49歳	2,906	2,195	3,078	▲ 5.6
50～59歳	3,155	2,154	2,930	7.7
60歳以上	2,621	1,812	2,602	0.7
うち65歳以上	1,219	840	1,162	4.9
女	13,045	8,424	13,154	▲ 0.8
29歳以下	3,201	2,121	3,368	▲ 5.0
30～39歳	3,165	2,120	3,267	▲ 3.1
40～49歳	3,447	2,100	3,356	2.7
50～59歳	2,468	1,614	2,467	0.0
60歳以上	764	469	696	9.8
うち65歳以上	220	148	220	0.0
パート常用	10,828	7,437	10,592	2.2
29歳以下	1,013	745	1,178	▲ 14.0
30～39歳	1,689	1,215	1,709	▲ 1.2
40～49歳	1,943	1,315	1,939	0.2
50～59歳	1,984	1,389	1,829	8.5
60歳以上	4,199	2,773	3,937	6.7
うち65歳以上	3,002	1,918	2,680	12.0
男	3,391	2,439	3,387	0.1
29歳以下	305	247	402	▲ 24.1
30～39歳	218	166	241	▲ 9.5
40～49歳	281	211	258	8.9
50～59歳	407	340	395	3.0
60歳以上	2,180	1,475	2,091	4.3
うち65歳以上	1,745	1,130	1,604	8.8
女	7,413	4,974	7,177	3.3
29歳以下	705	494	774	▲ 8.9
30～39歳	1,469	1,047	1,465	0.3
40～49歳	1,658	1,099	1,675	▲ 1.0
50～59歳	1,570	1,047	1,426	10.1
60歳以上	2,011	1,287	1,837	9.5
うち65歳以上	1,253	780	1,069	17.2

※男女の欄以外は求職申込時に性別登録がなかった者を含むため、男女計と一致しない。

新規一般常用求職者の態様別推移

平成31年1月

就業・不就業の状態	30年												31年											
	27年度計	28年度計	29年度計	1月	2月	3月	4月	5月	6月	7月	8月	9月	10月	11月	12月	1月								
新規求職者数	364,164 ▲ 7.6	341,404 ▲ 6.2	324,811 ▲ 4.9	27,574 ▲ 8.6	26,359 ▲ 8.9	27,814 ▲ 9.3	31,959 ▲ 6.1	27,089 ▲ 6.7	24,936 ▲ 11.5	25,219 ▲ 3.9	24,688 ▲ 7.8	21,999 ▲ 17.3	27,395 ▲ 1.3	22,649 ▲ 5.0	18,391 ▲ 10.7	27,046 ▲ 1.9								
保険受給者	128,156 ▲ 4.8	122,070 ▲ 4.7	119,104 ▲ 2.4	9,549 ▲ 5.5	8,188 ▲ 7.7	8,934 ▲ 5.7	14,064 ▲ 2.7	10,916 ▲ 4.9	9,322 ▲ 6.7	10,338 ▲ 1.5	9,684 ▲ 0.2	8,735 ▲ 9.0	11,303 ▲ 3.6	8,907 ▲ 0.7	7,118 ▲ 2.6	10,303 ▲ 7.9								
在職者	94,321 ▲ 6.5	90,907 ▲ 3.6	88,333 ▲ 2.8	8,752 ▲ 8.8	8,699 ▲ 5.1	8,393 ▲ 7.7	6,501 ▲ 7.8	6,561 ▲ 7.3	6,584 ▲ 14.2	6,267 ▲ 4.8	6,625 ▲ 11.3	5,496 ▲ 22.9	6,662 ▲ 3.4	5,972 ▲ 8.1	5,140 ▲ 15.9	8,061 ▲ 7.9								
雇用者	92,778 ▲ 6.3	89,314 ▲ 3.7	86,768 ▲ 2.9	8,621 ▲ 8.9	8,555 ▲ 5.0	8,275 ▲ 7.5	6,366 ▲ 7.9	6,443 ▲ 7.2	6,462 ▲ 14.1	6,173 ▲ 4.6	6,496 ▲ 11.4	5,386 ▲ 23.0	6,564 ▲ 3.0	5,862 ▲ 8.1	5,061 ▲ 15.6	7,949 ▲ 7.8								
その他	1,543 ▲ 16.7	1,593 ▲ 3.2	1,565 ▲ 1.8	131 ▲ 2.3	144 ▲ 5.9	118 ▲ 21.9	135 ▲ 4.3	118 ▲ 11.9	122 ▲ 19.2	94 ▲ 18.3	129 ▲ 5.8	110 ▲ 18.5	98 ▲ 21.6	110 ▲ 7.6	79 ▲ 31.3	112 ▲ 14.5								
離職者	234,204 ▲ 7.3	218,238 ▲ 6.8	206,491 ▲ 5.4	16,749 ▲ 6.9	15,264 ▲ 9.4	16,566 ▲ 8.4	22,948 ▲ 4.0	18,254 ▲ 4.7	16,106 ▲ 8.3	16,980 ▲ 1.3	16,198 ▲ 3.3	14,819 ▲ 12.6	18,606 ▲ 2.1	15,070 ▲ 1.3	11,975 ▲ 6.9	17,177 ▲ 2.6								
前職雇用者	229,217 ▲ 7.3	213,736 ▲ 6.8	202,408 ▲ 5.3	16,391 ▲ 6.8	14,952 ▲ 9.3	16,273 ▲ 7.9	22,629 ▲ 3.8	17,951 ▲ 4.3	15,808 ▲ 8.1	16,680 ▲ 1.2	15,924 ▲ 2.9	14,568 ▲ 12.2	18,318 ▲ 2.3	14,803 ▲ 1.0	11,777 ▲ 6.5	16,862 ▲ 2.9								
定年	6,775 ▲ 2.9	6,344 ▲ 6.4	6,525 ▲ 2.9	487 ▲ 3.9	469 ▲ 2.5	501 ▲ 1.2	1,177 ▲ 1.4	713 ▲ 4.5	523 ▲ 2.2	619 ▲ 26.8	494 ▲ 12.3	450 ▲ 6.1	634 ▲ 20.5	487 ▲ 11.2	391 ▲ 4.5	596 ▲ 22.4								
事業主都合	75,207 ▲ 8.9	69,407 ▲ 7.7	64,232 ▲ 7.5	5,206 ▲ 9.1	4,384 ▲ 14.1	4,947 ▲ 8.7	8,100 ▲ 4.4	5,756 ▲ 3.9	4,979 ▲ 7.3	5,560 ▲ 0.5	4,703 ▲ 6.1	4,278 ▲ 13.6	5,747 ▲ 0.1	4,505 ▲ 0.5	3,880 ▲ 8.8	5,595 ▲ 7.5								
自己都合	146,193 ▲ 6.8	136,873 ▲ 6.4	130,529 ▲ 4.6	10,631 ▲ 5.7	10,015 ▲ 7.3	10,737 ▲ 7.9	13,231 ▲ 3.8	11,388 ▲ 4.9	10,221 ▲ 8.7	10,411 ▲ 2.8	10,638 ▲ 2.2	9,753 ▲ 12.3	11,833 ▲ 2.7	9,719 ▲ 1.7	7,424 ▲ 8.3	10,576 ▲ 0.6								
不明	1,042 ▲ 21.3	1,112 ▲ 6.7	1,122 ▲ 0.9	62 ▲ 10.1	84 ▲ 6.7	88 ▲ 0.0	121 ▲ 3.4	94 ▲ 21.0	85 ▲ 15.8	90 ▲ 5.3	89 ▲ 15.6	77 ▲ 14.4	104 ▲ 1.9	92 ▲ 3.2	82 ▲ 6.8	95 ▲ 53.2								
前職自営、その他	4,987 ▲ 9.4	4,502 ▲ 9.7	4,083 ▲ 9.3	358 ▲ 11.4	312 ▲ 16.1	293 ▲ 28.7	319 ▲ 20.3	303 ▲ 23.3	298 ▲ 20.1	300 ▲ 8.0	274 ▲ 21.3	261 ▲ 29.3	288 ▲ 10.6	267 ▲ 17.1	198 ▲ 25.3	315 ▲ 12.0								
無業者	35,639 ▲ 12.0	32,259 ▲ 9.5	29,987 ▲ 7.0	2,073 ▲ 19.4	2,396 ▲ 17.9	2,855 ▲ 17.9	2,510 ▲ 17.9	2,274 ▲ 18.3	2,246 ▲ 23.7	1,972 ▲ 19.9	1,865 ▲ 27.3	1,684 ▲ 32.8	2,127 ▲ 19.8	1,607 ▲ 21.9	1,276 ▲ 22.1	1,808 ▲ 12.8								
家事、育児等従事者	2,307 ▲ 4.1	1,979 ▲ 14.2	1,951 ▲ 1.4	144 ▲ 29.8	174 ▲ 9.4	161 ▲ 9.6	172 ▲ 14.9	156 ▲ 16.1	148 ▲ 8.1	109 ▲ 11.4	160 ▲ 4.6	132 ▲ 31.3	159 ▲ 3.9	161 ▲ 13.4	104 ▲ 10.3	130 ▲ 9.7								
その他	33,332 ▲ 12.5	30,280 ▲ 9.2	28,036 ▲ 7.4	1,929 ▲ 18.5	2,222 ▲ 18.5	2,694 ▲ 18.3	2,338 ▲ 18.1	2,118 ▲ 18.4	2,098 ▲ 24.6	1,863 ▲ 20.4	1,705 ▲ 29.3	1,552 ▲ 32.9	1,968 ▲ 21.2	1,446 ▲ 22.8	1,172 ▲ 22.9	1,678 ▲ 13.0								

都管内外関係	30年												31年											
	27年度計	28年度計	29年度計	1月	2月	3月	4月	5月	6月	7月	8月	9月	10月	11月	12月	1月								
新規求職者数	364,164 ▲ 7.6	341,404 ▲ 6.2	324,811 ▲ 4.9	27,574 ▲ 8.6	26,359 ▲ 8.9	27,814 ▲ 9.3	31,959 ▲ 6.1	27,089 ▲ 6.7	24,936 ▲ 11.5	25,219 ▲ 3.9	24,688 ▲ 7.8	21,999 ▲ 17.3	27,395 ▲ 1.3	22,649 ▲ 5.0	18,391 ▲ 10.7	27,046 ▲ 1.9								
都内の求職者	333,187 ▲ 7.5	311,303 ▲ 6.6	296,844 ▲ 4.6	25,283 ▲ 8.1	23,770 ▲ 8.4	25,218 ▲ 8.9	29,821 ▲ 5.3	25,055 ▲ 6.1	22,705 ▲ 11.0	23,387 ▲ 3.0	22,868 ▲ 6.9	20,226 ▲ 16.9	25,166 ▲ 0.8	20,855 ▲ 4.4	16,931 ▲ 9.6	24,988 ▲ 1.2								
管内の求職者	268,189 ▲ 7.3	249,120 ▲ 7.1	238,087 ▲ 4.4	20,473 ▲ 7.5	18,690 ▲ 7.4	20,079 ▲ 7.4	25,112 ▲ 4.4	20,700 ▲ 4.7	18,357 ▲ 8.7	19,162 ▲ 1.4	18,640 ▲ 4.4	16,533 ▲ 14.5	20,723 ▲ 1.8	17,107 ▲ 1.6	13,748 ▲ 6.6	20,555 ▲ 0.4								
管外からの求職者	64,998 ▲ 8.3	62,183 ▲ 4.3	58,757 ▲ 5.5	4,810 ▲ 10.6	5,080 ▲ 11.8	5,139 ▲ 13.5	4,709 ▲ 10.0	4,355 ▲ 12.3	4,348 ▲ 19.6	4,225 ▲ 9.7	4,218 ▲ 16.5	3,693 ▲ 25.9	4,443 ▲ 11.1	3,748 ▲ 15.2	3,433 ▲ 20.3	4,433 ▲ 7.8								
都外からの求職者	30,977 ▲ 8.4	30,101 ▲ 2.8	27,967 ▲ 7.1	2,291 ▲ 13.5	2,589 ▲ 13.3	2,596 ▲ 13.2	2,138 ▲ 15.2	2,034 ▲ 12.8	2,231 ▲ 17.0	1,832 ▲ 14.4	1,830 ▲ 18.3	1,773 ▲ 21.7	2,229 ▲ 7.4	1,794 ▲ 11.0	1,480 ▲ 22.5	2,058 ▲ 10.2								

※ 新規求職者のうち、一般臨時・季節及びパートタイムを除いた数値である。下段の数値は対前年比、対前年同月比で%。

正社員の職業紹介状況

平成31年1月

【東京労働局職業安定部】

年月	正社員 有効求人倍率 -原数値-		新規求人数			有効求人数			就職件数		
	合計	正社員	新規求人数に占める 正社員求人割合	合計	正社員	有効求人数に占める 正社員求人割合	合計	正社員	就職件数に占める 正社員就職割合	合計	正社員
平成27年度	1.10 (0.14)	53,817 (6.6)	43.8 (0.4)	348,899 (6.6)	154,311 (6.7)	44.2 (0.0)	11,899 (▲ 4.1)	5,434 (▲ 3.4)	45.7 (0.4)		
平成28年度	1.25 (0.15)	56,417 (4.8)	43.8 (0.0)	369,664 (6.0)	163,734 (6.1)	44.3 (0.1)	10,916 (▲ 8.3)	4,896 (▲ 9.9)	44.8 (▲ 0.9)		
平成29年度	1.33 (0.08)	56,843 (0.8)	44.4 (0.6)	369,658 (0.0)	165,820 (1.3)	44.9 (0.6)	10,441 (▲ 4.4)	4,570 (▲ 6.7)	43.8 (▲ 1.0)		
平成30年 1月	1.43 (0.08)	56,464 (▲ 7.8)	45.1 (▲ 0.8)	364,610 (▲ 0.9)	165,397 (1.0)	45.4 (0.9)	8,750 (▲ 5.7)	3,933 (▲ 5.1)	44.9 (0.2)		
2月	1.40 (0.06)	57,087 (▲ 2.8)	44.2 (1.9)	369,450 (▲ 2.7)	165,200 (▲ 1.3)	44.7 (0.6)	9,908 (▲ 3.2)	4,364 (▲ 5.5)	44.0 (▲ 1.1)		
3月	1.34 (0.04)	54,376 (▲ 3.7)	41.2 (▲ 0.4)	373,760 (▲ 4.3)	163,791 (▲ 4.0)	43.8 (0.1)	10,990 (▲ 0.4)	4,711 (▲ 0.7)	42.9 (▲ 0.1)		
4月	1.26 (0.04)	52,758 (▲ 5.1)	44.4 (▲ 1.9)	362,602 (▲ 3.0)	159,162 (▲ 3.2)	43.9 (▲ 0.1)	10,904 (▲ 7.3)	4,499 (▲ 9.2)	41.3 (▲ 0.8)		
5月	1.27 (0.09)	56,984 (5.7)	45.3 (1.6)	362,514 (0.3)	160,660 (0.7)	44.3 (0.2)	10,676 (▲ 4.8)	4,428 (▲ 7.6)	41.5 (▲ 1.2)		
6月	1.33 (0.09)	56,432 (▲ 3.0)	44.4 (1.2)	359,484 (▲ 1.3)	162,244 (▲ 0.1)	45.1 (0.5)	10,350 (▲ 8.4)	4,400 (▲ 9.7)	42.5 (▲ 0.6)		
7月	1.36 (0.09)	53,606 (▲ 3.6)	45.0 (▲ 0.9)	359,745 (▲ 0.7)	162,956 (0.5)	45.3 (0.6)	9,916 (▲ 6.0)	4,306 (▲ 6.9)	43.4 (▲ 0.4)		
8月	1.37 (0.06)	56,951 (▲ 0.9)	45.6 (0.2)	358,767 (▲ 1.9)	163,138 (▲ 1.6)	45.5 (0.2)	9,367 (▲ 6.2)	4,127 (▲ 6.5)	44.1 (▲ 0.1)		
9月	1.39 (0.07)	53,619 (▲ 6.4)	44.7 (1.3)	352,375 (▲ 3.9)	160,546 (▲ 3.0)	45.6 (0.5)	9,380 (▲ 12.4)	4,044 (▲ 14.6)	43.1 (▲ 1.1)		
10月	1.41 (0.05)	61,540 (▲ 2.3)	44.7 (▲ 0.6)	366,205 (▲ 3.7)	167,413 (▲ 2.6)	45.7 (0.5)	10,209 (▲ 5.0)	4,423 (▲ 8.3)	43.3 (▲ 1.6)		
11月	1.46 (0.04)	58,038 (▲ 0.4)	47.0 (0.7)	369,283 (▲ 2.5)	169,854 (▲ 1.8)	46.0 (0.3)	9,687 (▲ 3.5)	4,170 (▲ 7.3)	43.0 (▲ 1.8)		
12月	1.51 (0.02)	49,710 (▲ 9.4)	43.4 (0.1)	362,459 (▲ 3.4)	164,842 (▲ 3.5)	45.5 (0.0)	8,787 (▲ 5.9)	3,743 (▲ 9.1)	42.6 (▲ 1.5)		
平成31年 1月	1.48 (0.05)	59,815 (5.7)	45.2 (0.1)	359,979 (▲ 1.3)	164,557 (▲ 0.5)	45.7 (0.3)	8,278 (▲ 5.4)	3,645 (▲ 7.3)	44.0 (▲ 0.9)		

(注) 1. 正社員有効求人倍率＝正社員有効求人人数÷常用の有効求職者数。なお、正社員有効求人人数には請負求職者、派遣労働者、契約社員、嘱託等以外、正社員・正職員である者である。
 2. 「正社員」とは、厳密な意味での正社員有効求人倍率とは異なる。
 3. 下段の()は前年比。
 4. 新規求人数、有効求人人数及び就職件数の年度分は、平均値である。

(注) 1. 正社員有効求人倍率＝正社員有効求人人数÷常用の有効求職者数。なお、正社員有効求人人数にはフルタイムの請負労働者、派遣労働者及び契約社員（雇用期間4ヶ月以上）を希望する者も含まれるため、厳密な意味での正社員有効求人倍率とは異なる。
 2. 「正社員」とは、パートタイム労働者、派遣労働者、臨時・季節労働者、契約社員、準社員、嘱託等以外、正社員・正職員である者である。
 3. 下段の()は前年比。
 4. 新規求人数、有効求人人数及び就職件数の年度分は、平均値である。

平成30年度東京労働局及びハローワーク別主要事業進捗状況

主要指標	労働局計	ハローワーク別												公表 時期				
		飯田橋	上野	品川	大森	渋谷	新宿	池袋	王子	足立	墨田	木場	八王子		立川	青梅	三鷹	町田
a 就職件数(常用)*1 30年度目標値	106,000	5,600	2,780	3,310	5,710	8,510	12,490	11,140	2,760	7,470	7,670	6,490	5,570	8,630	3,810	5,090	3,540	5,430
b 実績値(31年1月)	7,244	283	192	230	397	624	990	775	195	515	501	420	358	613	266	300	250	335
c 実績(30年4月～累計) 年度目標に対する 進捗割合(%) (c/a)	88,213 83.2%	4,324 77.2%	2,349 84.5%	2,789 84.3%	4,740 83.0%	7,068 83.1%	10,640 85.2%	9,459 84.9%	2,323 84.2%	6,373 85.3%	5,741 74.9%	5,444 83.9%	4,647 83.4%	7,273 84.3%	3,135 82.3%	4,291 84.3%	3,071 86.8%	4,546 83.7%
d 求人充足数(常用)*2 30年度目標値	142,000	26,080	4,560	15,010	5,210	13,880	17,680	12,040	2,300	6,860	5,800	7,940	4,960	6,570	3,080	3,720	2,240	4,070
e 実績値(31年1月)	9,077	1,663	290	1,028	336	882	1,000	770	169	428	383	487	307	430	255	262	162	225
f 実績(30年4月～累計) 年度目標に対する 進捗割合(%) (f/d)	114,676 80.8%	20,848 79.9%	3,700 81.1%	12,657 84.3%	4,279 82.1%	10,945 78.9%	14,228 80.5%	9,054 75.2%	1,964 85.4%	5,513 80.4%	4,681 80.7%	6,207 78.2%	4,138 83.4%	5,416 82.4%	2,652 86.1%	3,214 86.4%	1,793 80.0%	3,387 83.2%
g 雇用保険受給者 の早期再就職件数*3 30年度目標値	42,080	1,200	730	1,860	2,400	4,200	4,200	4,780	1,210	2,880	2,410	3,780	2,070	3,250	1,180	2,000	1,330	2,600
h 実績値(30年11月)*4	4,243	142	87	180	246	473	401	486	122	286	238	352	217	337	84	197	142	253
i 実績(30年4月～累計) 年度目標に対する 進捗割合(%) (i/g)	32,190 76.5%	956 79.7%	522 71.5%	1,412 75.9%	1,739 72.5%	3,317 79.0%	3,076 73.2%	3,931 82.2%	943 77.9%	2,240 77.8%	1,812 75.2%	2,925 77.4%	1,629 78.7%	2,452 75.4%	809 68.6%	1,527 76.4%	942 70.8%	1,958 75.3%

*1：常用：雇用契約において雇用期間の定めのない、又は、4か月以上の雇用期間が定められているもの。

*2：都内ハローワークにおいて受理した求人に対して、全国のハローワークからの職業紹介により就職が確認された件数。

*3：雇用保険受給者が所定給付日数を3分の2以上残して就職された方の件数。

*4：雇用保険受給者の早期再就職件数の実績値については、該当月分を翌々々々月（例：4月分を7月）に公表。