

ハローワーク町田の概況と雇用失業情勢（令和7年2月）

令和7年4月1日発行



令和7年2月の有効求人倍率は1.24倍（全国）／1.74倍（東京）、有効求職者数は1,856,243人（全国：前年同月比2.5%減）／199,417人（東京：前年同月比1.9%増）となっている。また、完全失業者数は165万人（前年同月比で12万人減少）、完全失業率は2.4%（前月より0.1ポイント低下）となっている。
 なお、ハローワーク町田の状況は下記のとおり。

職業紹介状況

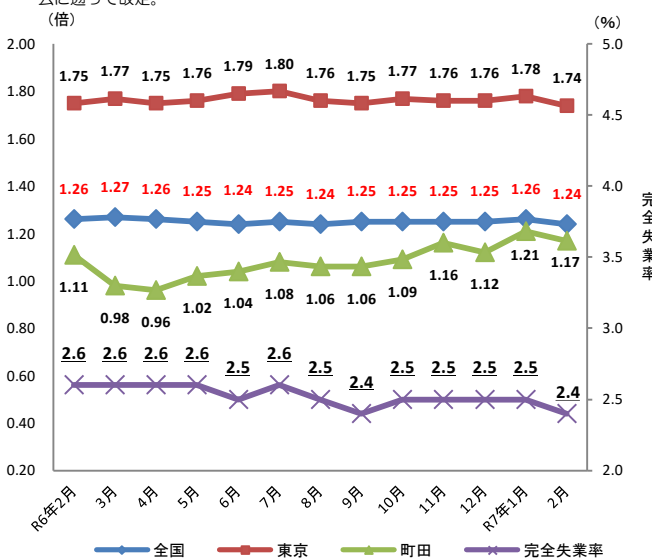
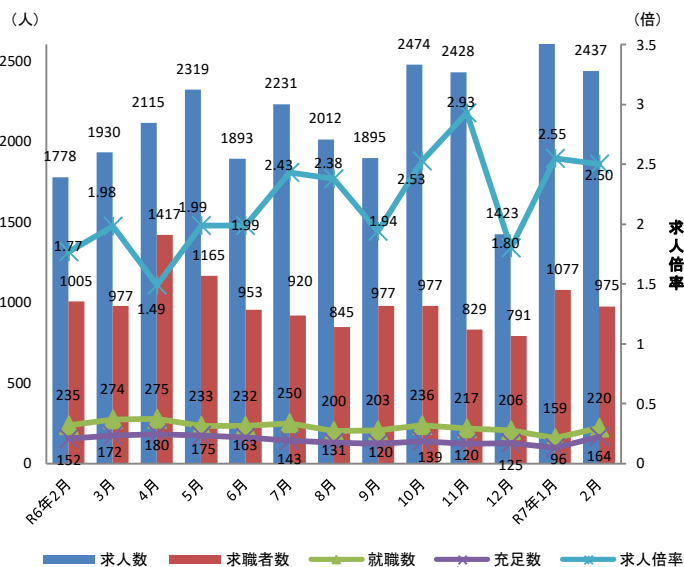
※ 新規学卒を除き、パートを含む。（ ）内は有効の数値

新規求人数	2,437人(6,510人)	前年同月比	37.1%(8.3%)
新規求職者数	975人(5,558人)	前年同月比	▲3.0%(2.7%)
新規求人倍率	2.50倍(1.17倍)	前月比	▲0.05P(▲0.04P)
就職件数	220人	前年同月比	▲6.4%
充足数	164人	前年同月比	7.9%

有効求人倍率と完全失業率

有効求人倍率	全国	1.24倍	前月比	0.02P(前月より低下)
	東京	1.74倍	前月比	0.04P(前月より低下)
	町田	1.17倍	前月比	0.04P(前月より低下)
完全失業率(全国)	2.4%	前月比	0.1P(前月より低下)	

※全国と東京及び完全失業率は季節調整値、町田は原数値。季節調整値は1月に過去に遡って改定。

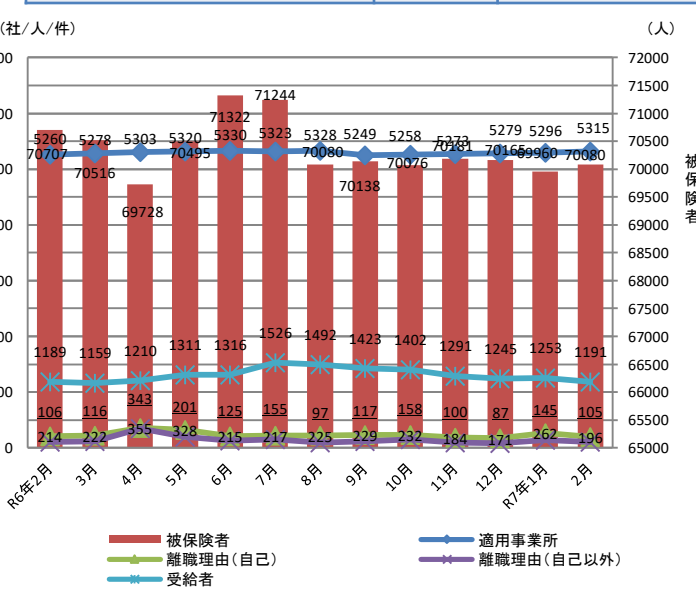
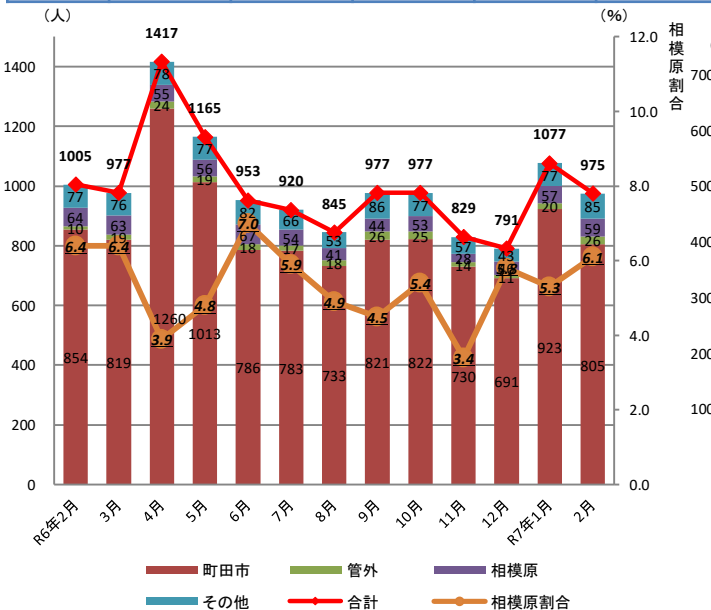


新規求職者の居住地別内訳

合計	都内		都外		
	町田	管外	相模原	その他	
件数	975人	805人	26人	59人	85人
割合	100%	82.6%	2.7%	6.1%	8.7%

雇用保険取扱状況

適用事業所数	5,315社	前年同月比	1.0%
被保険者数	70,080人	前年同月比	▲0.9%
雇用保険受給新規求職者離職理由別状況(自己都合)	196件	前年同月比	▲8.4%
” (自己都合以外)	105件	前年同月比	▲0.9%
受給者実人員(基本手当)	1,191人	前年同月比	0.2%



<管内概況>

世帯数・人口は令和7年3月1日現在 (町田市HPによる)

世帯数	人口	うち生産年齢人口(15~64歳) ※()内は人口に占める割合	うち老年人口(65歳以上) ※()内は人口に占める割合
208,700世帯	429,709人	263,724人(61.37%)	117,616人(27.37%)