

病院のおしごと

# ツアー見学・面接会

東京介護 WEEK!  
 朝11~12日  
 10~17時

大好評につき  
 追加開催  
 決定!!



社会福祉法人 賛育会

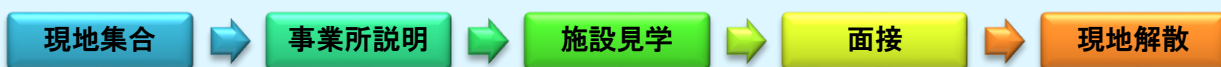
## 賛育会病院

事前予約制  
 (定員12名)

令和7年4月15日(火) 13:30~

開催場所: 墨田区太平3-20-2 (錦糸町駅北口 徒歩8分)

★現地集合、現地解散です。 ※面接ご希望の方は履歴書・紹介状持参



ハローワーク職員も同行します! じっくり院内を見学して、お話を聞いてみませんか! ご予約お待ちしております。



### 募集職種

職種	雇用形態	資格	求人番号
看護師 (病棟勤務)	正社員	看護師	13120-6623451
	パート	看護師	13120-6632451
看護師 (健康管理クリニック)	パート	看護師	13120-6635651
助産師 (病棟勤務)	正社員	助産師	13120-6624751
	パート	助産師	13120-6621251
看護助手	パート	不問	13120-6622551
※ クラーク	パート	不問	13120-6629051
※ 医師事務作業補助 スタッフ	パート	医師事務 作業補助 技能認定	13120-6630251

~患者さんとともに生きる~



### 「今後の賛育会」

現在賛育会病院は、建て替え・再整備中  
 太平地区で医療を継続しつつ  
 再整備し、新たに墨田区立花地区にも病院・  
 介護施設を整備生まれ変わります。

### ~集合場所~



賛育会病院 事務棟入口前集合  
 総武線・半蔵門線 錦糸町駅 北口 徒歩8分

※クラーク・医師事務作業補助は、面接必須。見学のみの参加不可。応募書類をご持参ください。

~お問合せはこちらへ~

ハローワーク墨田 1階 15番窓口  
 人材確保・就職支援コーナー

TEL 03 (5669) 8609 (部門コード49#)

イベント情報はここから check できます



イベント情報

ハローワーク  
 墨田⑮  
 ホームページ



イベント情報



ハローワーク墨田



# 社会福祉法人 賛育会

○賛育会病院は、下町情緒あふれる墨田区で、地域に根ざした総合病院(病床数199床)です。診療科は内科・小児科・外科・整形外科・皮膚科・泌尿器科・産婦人科・耳鼻咽喉科・麻酔科・リハビリテーション科。急性期一般病院として、周産期・小児期・成人期・高齢期・終末期とライフスタイルの各時期に関わる包括的医療を提供しています。成人系では、東京都指定二次救急を、周産期ではNICU6床の地域周産期母子医療センターとして、年間約700件の分娩を受入れ、小児医療ではGCUも含め38床の病棟で、地域急性期医療を担っています。終末期医療においては22床の緩和ケア病棟を有し、「住み慣れた下町のホスピス」です。

## 賛育会病院の3つの柱

### 「周産期・小児医療」

#### 「周産期・小児医療」は

東京都地域周産期母子医療センターとして、産科・新生児科の領域で、その重責を果たしております。また、小児救急医療にも力を入れております。

### 「成人地域医療」

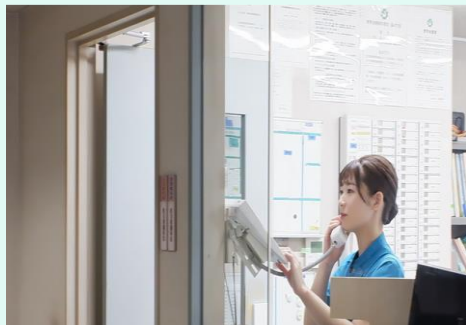
#### 「終末期医療」

#### 「終末期医療」は

終末期の毎日を心安らかに過ごして頂ける医療を提供し、住み慣れた地で人生の最後を迎えたいとのご要望に応えていきたいと思っております。

#### 「成人地域医療」は

地域密着型の急性期病院として内科、外科、整形外科、婦人科、耳鼻咽喉科の入院治療をおこない、地域の住民から一生付き合いたいと思われる、高齢者に優しい、真の癒しのある病院を目指します。



## 看護師 お仕事風景

## 介護職 お仕事風景



### 【介護職の主な業務内容】

- ・患者様の食事の介助・ベットメイキング
- ・環境整備等・入浴、清拭介助
- ・患者様の移送・その他 生活援助
- ・医師・看護師の補助業務 等

