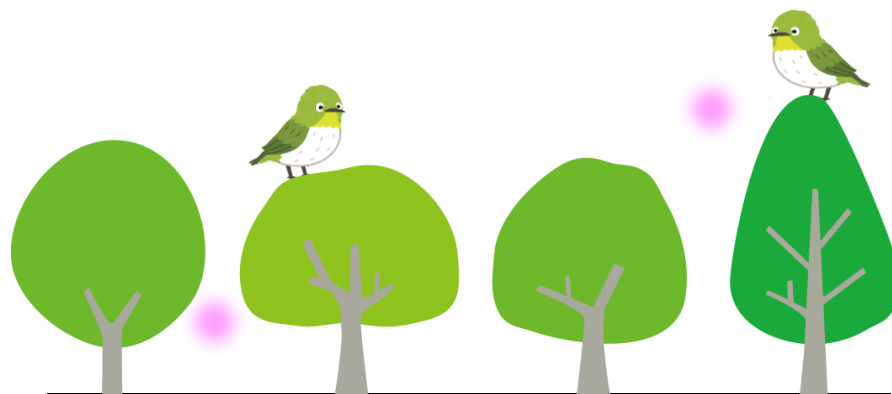


賃金情報 バランスシート



新規学卒者(令和6年3月卒)の初任給	P1
大森・東京 有効求人数・有効求職数、 求職賃金状況 A3折込み	P2・3
中途採用者の採用時賃金情報	P4



ハローワーク大森 令和7年2月末現在

ホームページアドレス

<https://jsite.mhlw.go.jp/tokyo-hellowork/list/oomori.html>



新規学卒者の初任給

令和6年度

(単位：円)

		大森公共職業安定所			東京労働局		
		高校卒	短大卒	大学卒	高校卒	短大卒	大学卒
計		206,000	214,000	226,000	206,000	223,000	247,000
産業別	建設業	216,000	229,000	245,000	213,000	231,000	256,000
	製造業	198,000	201,000	218,000	198,000	213,000	239,000
	電気・ガス・水道業	-	220,000	-	191,000	221,000	240,000
	情報通信業	201,000	214,000	224,000	213,000	227,000	252,000
	運輸業	199,000	208,000	225,000	209,000	220,000	236,000
	卸売・小売業	212,000	217,000	240,000	206,000	225,000	244,000
	金融・保険業	190,000	196,000	230,000	196,000	218,000	251,000
	不動産・物品賃貸業	-	240,000	268,000	209,000	233,000	261,000
	学術・専門サービス業	226,000	209,000	223,000	208,000	224,000	255,000
	飲食・宿泊業	-	219,000	232,000	209,000	225,000	238,000
	生活関連・娯楽業	197,000	212,000	228,000	214,000	217,000	237,000
	教育・学習支援業	-	231,000	206,000	212,000	227,000	240,000
	医療・福祉業	191,000	232,000	239,000	206,000	227,000	245,000
	複合サービス	-	-	-	180,000	205,000	238,000
サービス業	212,000	226,000	239,000	204,000	221,000	240,000	
職種別	専門的・技術的職業	203,000	215,000	229,000	204,000	224,000	247,000
	管理的職業	248,000	220,000	204,000	203,000	222,000	259,000
	事務的職業	193,000	210,000	228,000	201,000	222,000	249,000
	販売の職業	213,000	216,000	240,000	202,000	223,000	246,000
	サービスの職業	206,000	216,000	233,000	212,000	223,000	244,000
	保安の職業	225,000	236,000	248,000	220,000	222,000	228,000
	運輸・通信の職業	214,000	234,000	245,000	211,000	225,000	236,000
	生産工程・労務の職業	205,000	199,000	201,000	205,000	219,000	239,000
規模別	29人以下	206,000	220,000	238,000	214,000	220,000	241,000
	30～99	206,000	220,000	240,000	211,000	225,000	246,000
	100～299	210,000	221,000	237,000	206,000	225,000	247,000
	300～499	191,000	208,000	249,000	206,000	225,000	247,000
	500～999	207,000	214,000	231,000	203,000	224,000	246,000
	1000人以上	205,000	200,000	210,000	205,000	223,000	249,000

※ 新規学校卒業者(令和5年3月卒業者)の初任給月額の平均値です。

※ 賞与、時間外手当は含みません。

※ 「雇用保険被保険者資格取得届」に記載された賃金月額を集計。

※ 「-」は対象者がいないことを表しています。

大森 有効求人数・有効求職数、求人・求職賃金状況

令和7年2月

一般常用						職 種	常用的パート					
有効求人	有効求職	求人倍率	求人賃金(円)		求職賃金(円)		有効求人	有効求職	求人倍率	求人賃金(円)		求職賃金(円)
			上限	下限					上限	下限		
4,584	6,347	0.72	326,064	246,994	270,809	職 業 計	1,725	2,806	0.61	1,446	1,328	1,324
14	51	0.27	437,500	359,379	400,000	管 理 的 職 業 従 事 者	1	4	0.25	0	0	0
997	1,173	0.85	366,124	264,022	314,603	専 門 的 ・ 技 術 的 職 業 従 事 者	340	282	1.21	1,834	1,637	1,683
130	31	4.19	413,835	259,447	461,667	製 造 技 術 者 (開 発)	1	4	0.25	0	0	0
86	42	2.05	363,409	235,913	303,333	製 造 技 術 者 (開 発 を 除 く)	1	7	0.14	0	0	1,500
72	43	1.67	366,109	265,902	341,667	建 築 ・ 土 木 ・ 測 量 技 術 者	0	12	0.00	0	0	2,250
225	296	0.76	425,147	264,195	331,111	情 報 処 理 ・ 通 信 技 術 者	2	13	0.15	1,200	1,200	0
67	14	4.79	337,650	221,500	0	そ の 他 の 技 術 者	1	2	0.50	0	0	2,500
9	10	0.90	440,000	295,000	417,500	医 師 , 歯 科 医 師 , 獣 医 師 , 薬 剤 師	13	13	1.00	2,550	2,263	2,150
111	123	0.90	366,042	309,003	306,250	保 健 師 , 助 産 師 , 看 護 師	72	67	1.07	2,150	1,948	1,800
78	41	1.90	360,627	289,326	278,000	医 療 技 術 者	55	14	3.93	1,981	1,750	1,650
23	36	0.64	272,286	241,357	250,000	そ の 他 の 保 健 医 療 従 事 者	19	21	0.90	1,683	1,321	0
158	107	1.48	306,348	251,955	218,333	社 会 福 祉 専 門 職 業 従 事 者	127	40	3.18	1,373	1,280	1,396
10	183	0.05	0	0	252,273	美 術 家 , デ ザ イ ナ ー , 写 真 家 , 映 像 撮 影 者	1	25	0.04	0	0	1,300
28	247	0.11	318,750	252,500	339,600	そ の 他 の 専 門 的 職 業	48	64	0.75	1,732	1,454	1,650
574	2,052	0.28	303,948	239,561	250,000	事 務 従 事 者	273	867	0.31	1,416	1,300	1,309
343	1,592	0.22	309,119	237,510	246,988	一 般 事 務 従 事 者	218	733	0.30	1,420	1,296	1,307
43	202	0.21	295,357	238,714	271,053	会 計 事 務 従 事 者	23	52	0.44	1,373	1,356	1,380
51	51	1.00	291,400	246,455	243,333	生 産 関 連 事 務 従 事 者	8	11	0.73	1,333	1,258	1,095
92	139	0.66	285,470	225,475	248,000	営 業 ・ 販 売 事 務 従 事 者	16	28	0.57	1,423	1,290	1,294
0	0	#DIV/0!	0	0	0	外 勤 事 務 従 事 者	0	0	#DIV/0!	0	0	0
37	18	2.06	342,832	331,136	400,000	運 輸 ・ 郵 便 事 務 従 事 者	4	4	1.00	1,750	1,400	0
8	50	0.16	220,320	204,523	260,000	事 務 用 機 器 操 作 員	4	39	0.10	0	0	1,350
434	350	1.24	300,946	237,153	294,528	販 売 従 事 者	86	92	0.93	1,265	1,219	1,400
160	107	1.50	252,653	213,953	256,923	商 品 販 売 従 事 者	83	73	1.14	1,269	1,220	1,330
7	20	0.35	333,334	333,334	300,000	販 売 類 似 職 業 従 事 者	0	3	0.00	0	0	0
267	223	1.20	328,794	249,251	307,297	営 業 職 業 従 事 者	3	16	0.19	1,200	1,200	1,750
543	376	1.44	317,193	257,346	246,667	サ ー ビ ス 職 業 従 事 者	362	276	1.31	1,487	1,279	1,252
0	3	0.00	0	0	0	家 庭 生 活 支 援 サ ー ビ ス 職 業 従 事 者	8	3	2.67	2,000	1,400	1,500
233	66	3.53	297,104	241,428	244,444	介 護 サ ー ビ ス 職 業 従 事 者	185	32	5.78	1,558	1,307	1,300
26	15	1.73	0	0	216,667	保 健 医 療 サ ー ビ ス 職 業 従 事 者	17	8	2.13	1,487	1,345	1,300
23	28	0.82	340,000	250,000	225,000	生 活 衛 生 サ ー ビ ス 職 業 従 事 者	23	19	1.21	1,600	1,325	1,417
106	110	0.96	347,315	267,856	330,000	飲 食 物 調 理 従 事 者	56	93	0.60	1,251	1,194	1,247
58	74	0.78	347,857	322,143	226,667	接 客 ・ 給 仕 職 業 従 事 者	24	41	0.59	1,266	1,160	1,126
4	38	0.11	228,000	203,049	235,000	居 住 施 設 ・ ビ ル 等 管 理 人	12	40	0.30	1,217	1,217	1,197
93	42	2.21	327,053	248,070	239,231	そ の 他 の サ ー ビ ス 職 業 従 事 者	37	40	0.93	1,733	1,257	1,321
69	40	1.73	257,138	202,553	252,857	保 安 職 業 従 事 者	67	16	4.19	1,396	1,304	1,232
5	17	0.29	0	0	250,000	農 林 漁 業 従 事 者	4	3	1.33	0	0	0
466	231	2.02	321,039	225,101	266,364	生 産 工 程 従 事 者	95	52	1.83	1,325	1,242	1,314
8	7	1.14	280,000	220,000	285,000	生 産 設 備 制 御 ・ 監 視 従 事 者 (金 属 製 品)	3	0	#DIV/0!	1,300	1,300	0
5	10	0.50	400,000	252,500	0	生 産 設 備 制 御 ・ 監 視 従 事 者 (金 属 製 品 を 除 く)	1	0	#DIV/0!	1,350	1,200	0
8	6	1.33	273,600	237,100	0	機 械 組 立 設 備 制 御 ・ 監 視 従 事 者	1	1	1.00	0	0	0
154	45	3.42	324,149	222,569	280,000	製 品 製 造 ・ 加 工 処 理 従 事 者 (金 属 製 品)	7	4	1.75	1,733	1,333	0
50	60	0.83	322,737	220,838	200,000	製 品 製 造 ・ 加 工 処 理 従 事 者 (金 属 製 品 を 除 く)	44	20	2.20	1,324	1,248	1,400
73	23	3.17	298,705	220,795	252,000	機 械 組 立 従 事 者	18	6	3.00	1,253	1,232	1,500
114	28	4.07	332,514	230,302	282,500	機 械 整 備 ・ 修 理 従 事 者	3	5	0.60	1,200	1,200	0
16	8	2.00	338,333	211,333	0	製 品 検 査 従 事 者 (金 属 製 品)	3	4	0.75	1,180	1,180	0
11	0	#DIV/0!	316,667	208,333	0	製 品 検 査 従 事 者 (金 属 製 品 を 除 く)	8	3	2.67	1,275	1,150	0
5	0	#DIV/0!	240,000	201,500	0	機 械 検 査 従 事 者	4	1	4.00	1,250	1,250	0
22	44	0.50	375,000	260,833	275,000	生 産 関 連 ・ 生 産 類 似 作 業 従 事 者	3	8	0.38	1,550	1,350	1,136
809	153	5.29	323,467	245,131	265,909	輸 送 ・ 機 械 運 転 従 事 者	148	45	3.29	1,343	1,303	1,177
0	2	0.00	0	0	250,000	鉄 道 運 転 従 事 者	0	0	#DIV/0!	0	0	0
405	102	3.97	319,631	264,485	276,471	自 動 車 運 転 従 事 者	138	39	3.54	1,348	1,312	1,177
0	1	0.00	0	0	0	船 舶 ・ 航 空 機 運 転 従 事 者	0	2	0.00	0	0	0
62	14	4.43	234,300	204,000	0	そ の 他 の 輸 送 従 事 者	6	1	6.00	1,350	1,250	0
342	34	10.06	330,871	227,423	225,000	定 置 ・ 建 設 機 械 運 転 従 事 者	4	3	1.33	1,267	1,171	0
271	50	5.42	381,195	258,506	260,000	建 設 ・ 採 掘 従 事 者	3	4	0.75	0	0	1,500
35	6	5.83	350,000	262,500	280,000	建 設 軀 体 工 事 従 事 者	0	0	#DIV/0!	0	0	0
112	23	4.87	391,374	249,010	267,500	建 設 従 事 者 (建 設 軀 体 工 事 従 事 者 を 除 く)	0	3	0.00	0	0	1,500
52	12	4.33	348,462	260,577	235,000	電 気 工 事 従 事 者	0	0	#DIV/0!	0	0	0
72	9	8.00	412,919	281,444	0	土 木 作 業 従 事 者	3	1	3.00	0	0	0
0	0	#DIV/0!	0	0	0	採 掘 従 事 者	0	0	#DIV/0!	0	0	0
402	351	1.15	278,167	238,534	239,655	運 搬 ・ 清 掃 ・ 包 装 等 従 事 者	346	445	0.78	1,291	1,259	1,169
249	121	2.06	292,684	241,243	262,857	運 搬 従 事 者	116	78	1.49	1,381	1,240	1,205
51	71	0.72	258,900	230,816	215,714	清 掃 従 事 者	164	176	0.93	1,282	1,262	1,161
1	11	0.09	280,000	240,000	300,000	包 装 従 事 者	11	15	0.73	1,163	1,163	1,232
101	148	0.68	260,918	238,160	208,571	そ の 他 の 運 搬 ・ 清 掃 ・ 包 装 等 従 事 者	55	176	0.31	1,297	1,263	1,151
0	1,503	0.00	0	0	267,975	分 類 不 能 の 職 業	0	720	0.00	0	0	1,278
396	383	1.03	391,191	253,733	319,697	I T 関 連 の 職 業	13	57	0.23	1,206	1,206	1,380
347	323	1.07	417,345	260,456	322,000	I T 技 術 関 連	3	17	0.18	1,200	1,200	1,500
8	44	0.18	220,320	204,523	260,000	I T 操 作 関 連	4	36	0.11	0	0	1,350
41	16	2.56	305,428	232,017	315,000	I T 製 造 関 連	6	4	1.50	1,212	1,212	0
518	242	2.14	324,873	267,128	272,188	福 祉 関 連 の 職 業	363	113	3.21	1,670	1,439	1,645
346	98	3.53	303,600	248,104	236,429	介 護 関 連	260	42	6.19	1,529	1,298	1,400
172	144	1.19	362,219	300,526	300,000	そ の 他	103	71	1.45	2,088	1,856	1,786

※ 求人賃金は、求人票の所定内賃金の上限・下限の平均値。 ※ 求職賃金は、希望税込み額の平均値。
 ※ 「IT関連の職業」及び「福祉関連の職業」についてはそれぞれの職業から抽出した内数。 ※ 資料出所：職業安定業務統計

東京 有効求人数・有効求職数、求人・求職賃金状況

令和7年2月

一般常用						職 種	常用的パート					
有効求人	有効求職	求人倍率	求人賃金(円)		求職賃金(円)		有効求人	有効求職	求人倍率	求人賃金(円)		求職賃金(円)
			上限	下限					上限	下限		
202,761	132,430	1.53	324,470	242,540	268,903	業 計	101,020	66,144	1.53	1,425	1,295	1,295
1,301	1,172	1.11	373,714	319,277	446,497	管 理 的 職 業 従 事 者	32	109	0.29	1,843	1,696	1,690
66,098	26,081	2.53	381,320	263,933	292,551	専 門 的 ・ 技 術 的 職 業 従 事 者	16,211	8,197	1.98	1,809	1,553	1,599
1,647	799	2.06	384,025	250,359	335,000	製 造 技 術 者 (開 発)	19	152	0.13	2,222	1,521	1,845
1,493	938	1.59	392,811	253,784	262,803	製 造 技 術 者 (開 発 を 除 く)	115	193	0.60	1,629	1,386	1,264
7,023	929	7.56	465,772	288,300	343,935	建 築 ・ 土 木 ・ 測 量 技 術 者	222	205	1.08	2,685	1,844	1,780
22,698	6,544	3.47	457,674	261,009	328,765	情 報 処 理 ・ 通 信 技 術 者	180	679	0.27	1,780	1,472	1,675
8,336	240	34.73	377,837	295,766	326,190	そ の 他 の 技 術 者	2,507	71	35.31	2,002	1,562	1,796
460	281	1.64	478,761	347,737	436,667	医 師 , 歯 科 医 師 , 獣 医 師 , 薬 剤 師	268	347	0.77	2,942	2,438	2,694
5,822	2,041	2.85	326,551	279,796	296,253	保 健 師 , 助 産 師 , 看 護 師	3,245	1,534	2.12	1,940	1,792	1,731
2,057	723	2.85	319,224	259,855	276,228	医 療 技 術 者	893	331	2.70	2,042	1,803	1,563
2,351	1,016	2.31	273,296	229,274	248,430	そ の 他 の 保 健 医 療 従 事 者	656	376	1.74	1,609	1,362	1,469
11,108	2,667	4.16	291,039	251,604	235,801	社 会 福 祉 専 門 職 業 従 事 者	4,721	1,450	3.26	1,512	1,340	1,286
698	4,147	0.17	359,607	236,906	266,578	美 術 家 , デ ザ イ ナ ー , 写 真 家 , 映 像 撮 影 者	114	766	0.15	1,522	1,338	1,331
2,405	5,756	0.42	329,666	247,690	292,046	そ の 他 の 専 門 的 職 業	3,271	2,093	1.56	1,889	1,490	1,585
23,753	46,839	0.51	282,561	223,485	259,986	事 務 従 事 者	10,050	20,590	0.49	1,410	1,289	1,274
16,804	37,763	0.44	270,262	218,516	257,631	一 般 事 務 従 事 者	7,853	17,576	0.45	1,401	1,289	1,266
2,078	4,168	0.50	334,306	246,667	271,519	会 計 事 務 従 事 者	773	1,196	0.65	1,598	1,349	1,351
933	691	1.35	313,067	224,052	264,268	生 産 関 連 事 務 従 事 者	205	239	0.86	1,293	1,224	1,235
3,098	2,964	1.05	291,155	228,210	272,567	営 業 ・ 販 売 事 務 従 事 者	666	646	1.03	1,393	1,268	1,321
37	7	5.29	264,545	235,000	0	外 勤 事 務 従 事 者	24	8	3.00	1,786	1,603	1,041
383	155	2.47	282,414	238,396	267,500	運 輸 ・ 郵 便 事 務 従 事 者	257	61	4.21	1,279	1,244	1,243
420	1,091	0.38	315,120	228,044	236,935	事 務 用 機 器 操 作 員	272	864	0.31	1,397	1,278	1,266
24,918	8,094	3.08	325,830	232,858	308,737	販 売 従 事 者	4,825	2,529	1.91	1,281	1,193	1,233
9,055	2,624	3.45	273,689	217,441	240,214	商 品 販 売 従 事 者	4,459	2,138	2.09	1,252	1,182	1,217
680	255	2.67	292,402	241,914	291,250	販 売 類 似 職 業 従 事 者	122	79	1.54	1,351	1,240	1,271
15,183	5,215	2.91	358,949	241,805	337,647	営 業 職 業 従 事 者	244	312	0.78	1,752	1,366	1,340
39,029	8,942	4.36	279,641	233,075	242,037	サ ー ビ ス 職 業 従 事 者	40,704	6,963	5.85	1,370	1,233	1,228
69	32	2.16	205,083	199,333	250,000	家 庭 生 活 支 援 サ ー ビ ス 職 業 従 事 者	295	60	4.92	1,493	1,305	1,356
16,384	2,037	8.04	265,546	239,697	232,410	介 護 サ ー ビ ス 職 業 従 事 者	11,931	1,411	8.46	1,547	1,293	1,272
910	351	2.59	260,883	215,072	220,533	保 健 医 療 サ ー ビ ス 職 業 従 事 者	851	283	3.01	1,383	1,250	1,259
3,199	654	4.89	282,888	227,781	244,368	生 活 衛 生 サ ー ビ ス 職 業 従 事 者	1,174	313	3.75	1,492	1,254	1,243
9,408	2,316	4.06	300,018	230,629	256,489	飲 食 物 調 理 従 事 者	11,207	1,976	5.67	1,242	1,183	1,204
5,926	1,695	3.50	294,958	230,982	245,604	接 客 ・ 給 仕 職 業 従 事 者	9,444	1,170	8.07	1,223	1,166	1,237
1,078	729	1.48	229,527	211,110	213,000	居 住 施 設 ・ ビ ル 等 管 理 人	2,903	805	3.61	1,234	1,228	1,184
2,055	1,128	1.82	271,405	230,442	253,298	そ の 他 の サ ー ビ ス 職 業 従 事 者	2,899	945	3.07	1,354	1,210	1,238
12,063	790	15.27	245,360	212,638	213,394	保 安 職 業 従 事 者	7,960	462	17.23	1,398	1,240	1,210
427	468	0.91	297,620	227,182	239,149	農 林 漁 業 従 事 者	245	188	1.30	1,280	1,173	1,221
8,794	4,455	1.97	326,963	228,503	243,638	生 産 工 程 従 事 者	2,022	1,246	1.62	1,303	1,201	1,239
81	61	1.33	353,133	273,238	258,462	生 産 設 備 制 御 ・ 監 視 従 事 者 (金 属 製 品)	14	10	1.40	1,300	1,300	1,041
205	115	1.78	312,381	238,181	248,095	生 産 設 備 制 御 ・ 監 視 従 事 者 (金 属 製 品 を 除 く)	24	21	1.14	1,427	1,356	1,160
87	62	1.40	315,896	217,164	204,167	機 械 組 立 設 備 制 御 ・ 監 視 従 事 者	4	16	0.25	1,400	1,200	1,172
1,187	525	2.26	317,890	221,136	245,745	製 品 製 造 ・ 加 工 処 理 従 事 者 (金 属 製 品)	143	72	1.99	1,383	1,196	1,222
1,701	1,528	1.11	289,962	224,269	226,392	製 品 製 造 ・ 加 工 処 理 従 事 者 (金 属 製 品 を 除 く)	1,283	631	2.03	1,273	1,191	1,204
616	481	1.28	316,249	223,724	243,519	機 械 組 立 従 事 者	138	114	1.21	1,247	1,192	1,182
3,277	456	7.19	346,143	233,625	268,082	機 械 整 備 ・ 修 理 従 事 者	132	79	1.67	1,439	1,249	1,454
78	66	1.18	301,783	221,233	206,667	製 品 検 査 従 事 者 (金 属 製 品)	13	13	1.00	1,180	1,180	1,200
69	52	1.33	282,188	210,394	205,556	製 品 検 査 従 事 者 (金 属 製 品 を 除 く)	99	43	2.30	1,259	1,160	1,160
93	41	2.27	296,047	204,186	228,750	機 械 検 査 従 事 者	21	19	1.11	1,330	1,240	1,232
1,400	1,068	1.31	343,899	229,940	262,015	生 産 関 連 ・ 生 産 類 似 作 業 従 事 者	151	228	0.66	1,525	1,278	1,355
11,028	2,991	3.69	291,952	236,307	272,191	輸 送 ・ 機 械 運 転 従 事 者	2,530	911	2.78	1,345	1,277	1,260
0	15	-	0	0	250,000	鉄 道 運 転 従 事 者	0	1	-	0	0	0
7,859	2,055	3.82	287,333	242,601	280,804	自 動 車 運 転 従 事 者	2,310	709	3.26	1,344	1,279	1,251
15	9	1.67	0	0	0	船 舶 ・ 航 空 機 運 転 従 事 者	0	7	-	0	0	0
347	246	1.41	275,913	229,576	264,737	そ の 他 の 輸 送 従 事 者	43	55	0.78	1,439	1,323	1,336
2,807	666	4.21	298,570	229,620	249,565	定 置 ・ 建 設 機 械 運 転 従 事 者	177	139	1.27	1,330	1,249	1,283
8,256	1,257	6.57	390,051	263,000	281,504	建 設 ・ 採 掘 従 事 者	166	166	1.00	1,865	1,397	1,347
1,486	174	8.54	411,369	273,092	253,103	建 設 軀 体 工 事 従 事 者	10	9	1.11	1,875	1,312	1,350
3,361	523	6.43	394,013	266,530	295,604	建 設 従 事 者 (建 設 軀 体 工 事 従 事 者 を 除 く)	53	74	0.72	1,593	1,273	1,320
1,568	328	4.78	380,563	247,977	270,000	電 気 工 事 従 事 者	40	53	0.75	1,796	1,267	1,358
1,836	231	7.95	381,206	267,527	284,717	土 木 作 業 従 事 者	63	29	2.17	2,121	1,589	1,371
5	1	5.00	305,000	239,000	250,000	採 掘 従 事 者	0	1	-	0	0	0
7,094	7,424	0.96	268,121	226,322	226,474	運 搬 ・ 清 掃 ・ 包 装 等 従 事 者	16,275	9,317	1.75	1,256	1,233	1,178
3,894	2,315	1.68	273,887	232,727	245,597	運 搬 従 事 者	3,050	1,106	2.76	1,280	1,233	1,208
1,973	1,868	1.06	267,609	223,841	209,200	清 掃 従 事 者	10,104	3,671	2.75	1,263	1,246	1,172
86	140	0.61	252,729	221,445	228,333	包 装 従 事 者	285	290	0.98	1,290	1,186	1,173
1,141	3,101	0.37	253,363	212,909	209,689	そ の 他 の 運 搬 ・ 清 掃 ・ 包 装 等 従 事 者	2,836	4,250	0.67	1,195	1,165	1,174
0	23,917	-	0	0	262,218	分 類 不 能 の 職 業	0	15,466	-	0	0	1,240
25,845	8,381	3.08	445,308	258,610	313,709	I T 関 連 の 職 業	599	1,587	0.38	1,524	1,326	1,436
24,573	7,160	3.43	452,762	260,553	326,049	I T 技 術 関 連	240	782	0.31	1,829	1,457	1,628
347	914	0.38	324,664	234,258	230,583	I T 操 作 関 連	261	739	0.35	1,402	1,280	1,252
925	307	3.01	306,790	219,347	263,333	I T 製 造 関 連	98	66	1.48	1,279	1,203	1,257
30,745	5,586	5.50	287,343	254,207	259,726	福 祉 関 連 の 職 業	18,321	3,624	5.06	1,639	1,428	1,506
23,190	2,946	7.87	276,767	247,917	235,171	介 護 関 連	14,354	1,858	7.73	1,543	1,310	1,283
7,555	2,640	2.86	321,499	274,519	284,683	そ の 他	3,967	1,766	2.25	1,928	1,782	1,706

中途採用者の採用時賃金情報

令和6年10月～令和6年12月 単位：千円

		年齢計	19歳以下	20～24歳	25～29歳	30～34歳	35～39歳	40～44歳	45～49歳	50～54歳	55～59歳	60～64歳	65歳以上
大森公共職業安定所	計	272	221	234	258	280	284	290	302	304	299	302	242
	建設業	290	207	238	277	295	299	320	330	299	387	※ 395	238
	製造業	291	※ 242	228	272	302	316	295	342	336	291	335	※ 241
	電気・ガス・熱供給・水道業	※ 254	-	※ 225	-	-	※ 212	※ 327	-	※ 250	-	-	-
	情報通信業	262	-	※ 253	230	298	288	275	310	※ 324	※ 193	※ 252	※ 170
	運輸業, 郵便業	254	215	233	244	245	248	262	272	273	292	314	261
	卸売業, 小売業	284	※ 188	235	259	294	283	296	302	315	327	311	275
	金融業, 保険業	282	-	※ 197	236	※ 277	※ 239	※ 345	※ 554	※ 280	※ 432	※ 308	※ 269
	不動産業, 物品賃貸業	281	※ 270	262	264	※ 281	※ 278	※ 326	※ 307	※ 341	※ 262	※ 256	※ 193
	学術研究, 専門・技術サービス業	255	230	228	247	266	285	256	374	324	※ 287	-	-
	宿泊業, 飲食サービス業	241	※ 260	225	239	239	239	268	240	236	313	※ 255	※ 228
	生活関連サービス業, 娯楽業	264	※ 200	251	257	※ 270	※ 217	240	※ 319	※ 281	※ 432	-	※ 190
	教育, 学習支援業	278	-	※ 249	253	253	※ 300	※ 326	※ 200	※ 445	※ 573	-	-
	医療, 福祉	291	※ 187	260	300	310	319	308	265	290	273	※ 240	※ 274
	複合サービス事業	※ 210	-	-	※ 287	※ 193	-	-	-	-	※ 146	-	※ 280
	サービス業(他に分類されないもの)	271	※ 223	240	250	281	302	316	310	349	249	273	205
	管理的職業	346	-	※ 242	※ 258	262	363	※ 349	※ 281	416	※ 477	※ 494	※ 259
	専門的・技術的職業	307	※ 223	244	282	327	344	345	351	327	345	372	※ 244
	事務的職業	277	※ 228	237	258	268	267	276	306	331	315	281	254
	販売の職業	286	※ 164	249	248	300	298	296	356	372	240	※ 322	※ 317
サービスの職業	249	227	232	247	260	255	270	276	267	285	286	203	
保安の職業	238	※ 250	※ 243	※ 265	※ 264	※ 248	※ 242	※ 235	※ 236	※ 234	※ 258	206	
農林漁業の職業	※ 228	-	※ 266	※ 190	-	-	-	-	-	-	-	-	
生産工程の職業	238	※ 196	221	229	240	266	251	236	255	268	232	※ 211	
運搬・清掃・包装等の職業	260	※ 218	237	248	263	261	288	286	280	260	※ 231	※ 186	
事業所規模別													
4人以下	286	※ 227	246	259	282	304	287	321	344	328	254	244	
5～29人	288	211	241	268	292	298	307	306	324	310	300	258	
30～99人	278	※ 198	241	266	279	280	294	305	294	299	294	232	
100～299人	263	213	232	254	270	274	270	276	290	294	276	244	
300～499人	257	※ 205	238	248	260	252	280	280	289	※ 220	※ 478	※ 172	
500～999人	262	231	232	255	288	280	317	279	318	266	※ 335	-	
1000人以上	259	234	227	250	279	275	273	332	282	273	344	※ 239	
東京労働局	計	321	211	244	295	342	366	375	366	351	343	314	238
	建設業	301	225	242	274	293	304	324	343	362	377	373	288
	製造業	333	201	228	279	327	370	387	391	387	392	372	257
	電気・ガス・熱供給・水道業	406	※ 222	298	343	446	457	421	492	※ 482	514	388	※ 216
	情報通信業	389	214	265	333	407	452	476	491	477	465	416	309
	運輸業, 郵便業	271	224	242	263	278	277	280	277	274	288	273	236
	卸売業, 小売業	315	197	231	280	329	356	371	376	359	358	310	232
	金融業, 保険業	353	※ 218	255	311	358	387	409	385	370	385	350	267
	不動産業, 物品賃貸業	327	246	269	294	337	356	370	370	380	400	326	246
	学術研究, 専門・技術サービス業	361	216	260	325	382	412	427	424	425	430	397	319
	宿泊業, 飲食サービス業	257	211	226	242	266	279	295	290	287	267	255	213
	生活関連サービス業, 娯楽業	256	209	220	254	278	289	303	292	296	266	245	198
	教育, 学習支援業	298	※ 194	240	277	304	330	351	336	332	324	343	229
	医療, 福祉	287	210	254	289	305	299	300	287	287	277	272	242
	複合サービス事業	269	※ 167	244	255	263	296	298	282	269	269	318	※ 260
	サービス業(他に分類されないもの)	306	218	244	284	327	368	371	358	336	311	277	205
	管理的職業	443	228	246	315	397	484	528	536	544	546	509	336
	専門的・技術的職業	349	198	248	311	368	404	420	413	395	399	372	309
	事務的職業	353	215	258	311	366	396	409	400	394	405	364	262
	販売の職業	283	202	234	269	301	317	322	332	320	295	270	224
サービスの職業	288	214	240	279	311	328	335	318	299	283	253	205	
保安の職業	220	210	216	223	233	230	229	231	232	223	223	194	
農林漁業の職業	241	#DIV/0!	212	244	274	230	252	250	※ 273	※ 253	※ 243	※ 215	
生産工程の職業	250	199	214	235	253	261	269	267	260	293	278	208	
運搬・清掃・包装等の職業	243	228	224	241	244	250	255	255	256	255	232	188	
事業所規模別													
4人以下	308	228	251	289	317	331	335	335	335	334	317	251	
5～29人	313	223	247	286	324	341	347	354	344	347	337	252	
30～99人	324	217	249	296	339	366	375	365	363	347	320	231	
100～299人	328	213	247	298	347	370	386	375	368	351	320	243	
300～499人	316	211	244	291	337	355	367	359	346	349	309	242	
500～999人	320	211	240	293	336	370	380	375	362	359	311	260	
1000人以上	326	199	237	301	361	394	399	378	338	322	280	206	

- 常用労働者として採用された者の初任給月額額の平均値です。
- 賞与、時間外手当は含みません。
- 「雇用保険被保険者資格取得届」に記載された賃金月額を集計。
- 賃金欄の「※」は対象者が10人未満、「-」は対象者がいないことを表している。

賃金情報バランスシート 令和7年2月末現在 令和7年4月1日発行

