

ハローワーク町田の概況と雇用失業情勢（令和7年1月）

令和7年3月4日発行

厚生労働省 東京 相模原 ハローワーク町田

令和7年1月の有効求人倍率は1.26倍（全国）／1.78倍（東京）、有効求職者数は1,813,283人（全国：前年同月比1.2%減）／198,767人（東京：前年同月比2.6%増）となっている。また、完全失業者数は163万人（前年同月と同数）、完全失業率は2.5%（前月と同率）となっている。なお、ハローワーク町田の状況は下記のとおり。

職業紹介状況

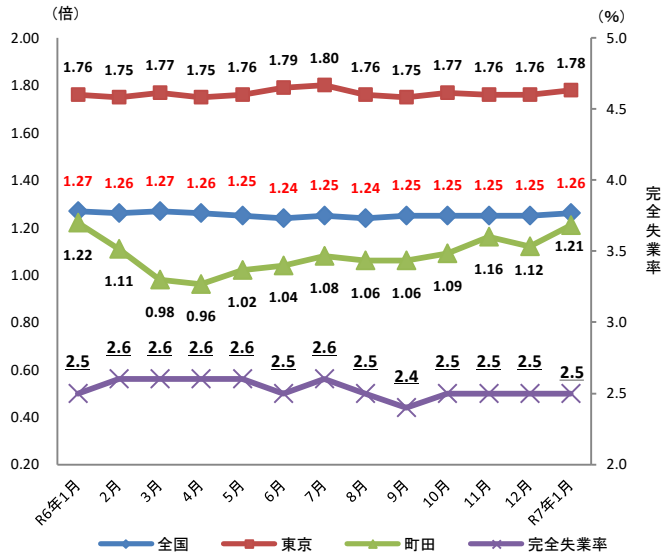
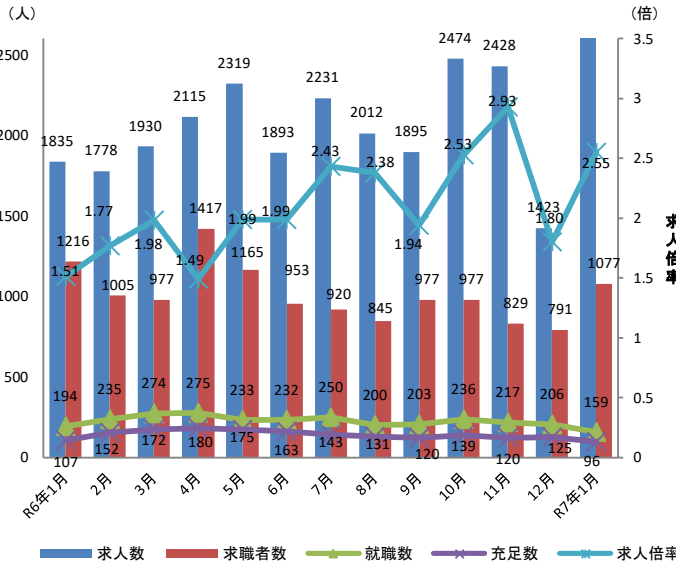
※ 新規学卒を除き、パートを含む。（ ）内は有効の数値

新規求人数	2,746人(6,555人)	前年同月比	49.6%(1.5%)
新規求職者数	1,077人(5,422人)	前年同月比	▲11.4%(2.6%)
新規求人倍率	2.55倍(1.21倍)	前月比	0.75P(0.09P)
就職件数	159人	前年同月比	▲18.0%
充足数	96人	前年同月比	▲10.3%

有効求人倍率と完全失業率

有効求人倍率	全国	1.26倍	前月比	0.01P(前月より上昇)
	東京	1.78倍	前月比	0.02P(前月より上昇)
	町田	1.21倍	前月比	0.09P(前月より上昇)
完全失業率(全国)		2.5%	前月比	0.0P(前月と同率)

※ 全国と東京及び完全失業率は季節調整値、町田は原数値。季節調整値は1月に過去に遡って改定。

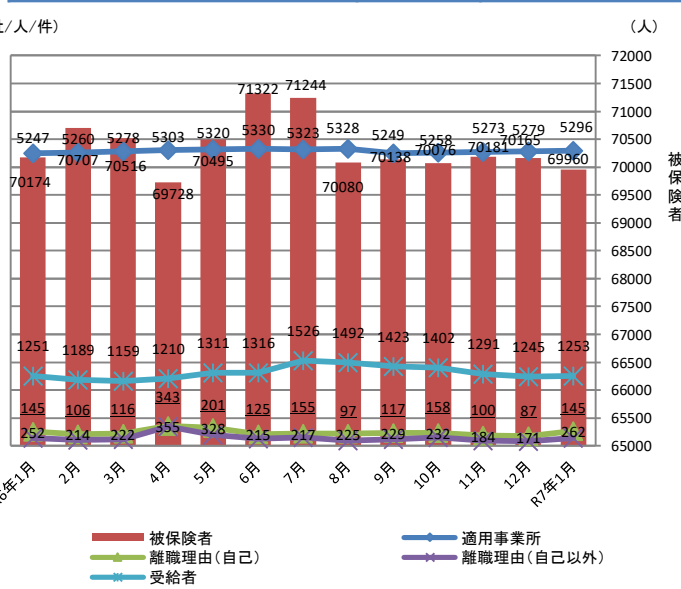
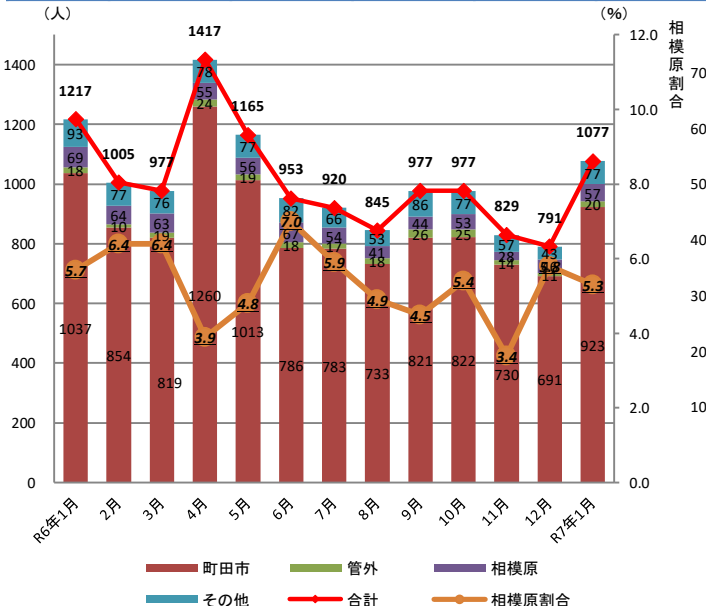


新規求職者の居住地別内訳

合計	都内		都外		
	町田	管外	相模原	その他	
件数	923人	20人	57人	77人	1,077人
割合	85.7%	1.9%	5.3%	7.1%	100%

雇用保険取扱状況

適用事業所数	5,296社	前年同月比	0.9%
被保険者数	69,960人	前年同月比	▲0.3%
雇用保険受給新規求職者離職理由別状況(自己都合)	262件	前年同月比	4.0%
” (自己都合以外)	145件	前年同月比	0.0%
受給者実人員(基本手当)	1,253人	前年同月比	0.2%



<管内概況> 世帯数・人口は令和7年2月1日現在 (町田市HPによる)	世帯数	人口	うち生産年齢人口(15~64歳) ※()内は人口に占める割合	うち老年人口(65歳以上) ※()内は人口に占める割合
		208,637世帯	429,800人	263,769人(61.37%)