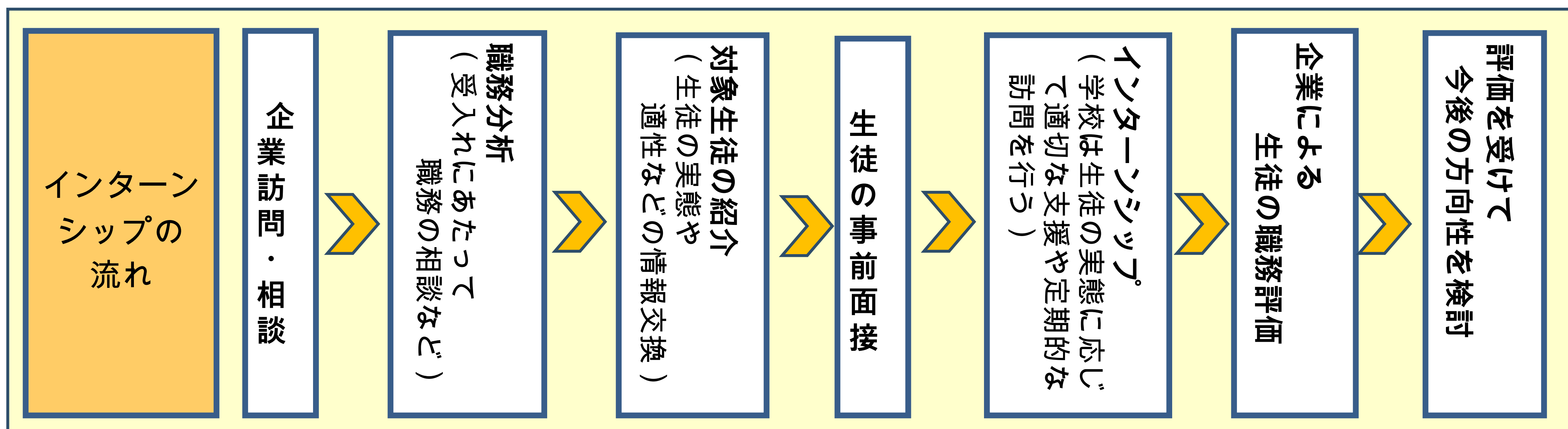
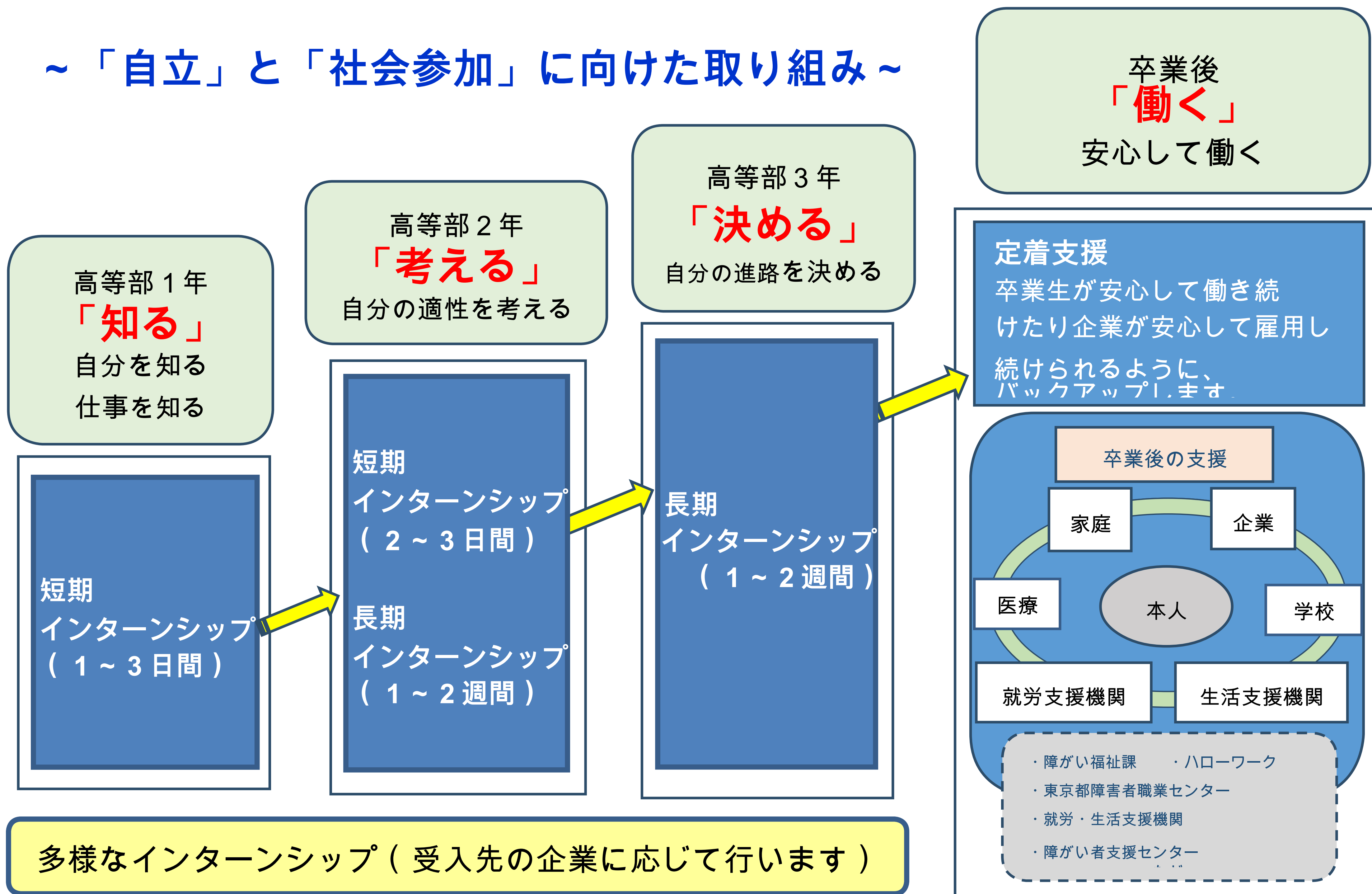


インターンシップ（職場体験）の受入れ企業を探しています！

特別支援学校高等部では、身体や知的に障害のある生徒が一人の社会人として豊かに生活できることを目標に、高校1年生からインターンシップ・現場実習を行い、「自立」と「社会参加」に向けた力を育んでいます。

厳しい経済情勢の中ではありますが、就職を希望する特別支援学校の生徒のため、職場実習先企業としてご協力をお願いいたします。

～「自立」と「社会参加」に向けた取り組み～



☆ご不安な点、ご不明な点がございましたら、まずはご相談ください。

ハローワーク町田
 雇用指導コーナー 雇用指導官
 電話 042-732-7395 (直通)
 または当所 専門援助部門
 電話 042-732-7316 (直通)

東京都立町田の丘学園（特別支援学校）
 進路指導部 主幹 萩原 秀朗
 主任 高水 はるか
 電話 042-737-0570