

株式会社 グッドライフケア東京

訪問介護士は、年間休日 **124**日!
プライベートも充実!

POINT 1 在宅ケアの プロ集団

介護士・看護師・リハビリ・ケア
マネジャーなど様々な **専門職が
ワンフロア**で働いています。こ
れら多職種が社内の **ICT（情報
技術）**を活用し、スピーディーに
情報共有を行いチームケアを実現
しています。

POINT 2 研修制度が 豊富

新任研修、育成センターでの研
修、フォロー面談などの研修制
度が充実しています。
また、介護の資格がない方は、
資格取得支援制度あり!

POINT 3 ワークスタイル 選択制度

自分のライフスタイルに合わせ
て働き方を選べる仕組みがあり
勤務時間とお休みを選べます!

いろいろな
働き方が
できる!

がっつり

土日休

週休3日

デイサービス



訪問介護士

正社員 非常勤



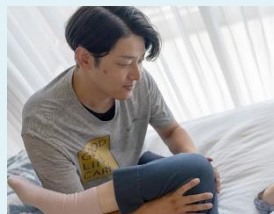
訪問看護師

正社員 非常勤



リハビリ

正社員 非常勤



福祉用具 専門相談員

正社員



送迎 ドライバー

正社員 非常勤



GOOD
LIFE
CARE

株式会社グッドライフケア東京 人事部：伊藤 / 勇元（ゆうもと）

TEL : **0120-329-411**

〒104-0033 東京都中央区新川1-23-5 SHINKAWA EASTビル 3階（最寄駅：東京メトロ茅場町駅）

※詳細はHPをご覧ください



【HP】



【採用LINE】