

学卒者の初任賃金

〔 令和5年3月新規学校卒業者の
求人初任給調査結果 〕



職業安定部

ま え が き

都内各公共職業安定所が受理した令和5年3月中学校・高等学校・短大（高専を含む）・大学（大学院）・専修学校等卒業者に対する学卒求人の賃金について、調査結果をとりまとめました。

学卒関係の労働市場を知る基礎資料として広くご活用いただければ幸いです。

令和5年3月

東京労働局職業安定部職業安定課

目 次

I 調査概要	1
II 調査結果	
1. 学歴別求人初任給	5
2. 賃金階級別の求人分布状況	
(1) 学歴別の求人初任給分布状況	11
(2) 職業別の求人初任給分布状況	14
3. 求人初任給格差	
(1) 産業別求人初任給格差	16
(2) 製造業内の業種別求人初任給格差	17
(3) 職業別求人初任給格差	18
(4) 事業所規模別求人初任給格差	19
III 統計表	
第1表 年別・学歴別求人初任給 (全学歴)	20
第2表 産業別・規模別求人初任給 (大学)	21
第3表 " (短大)	22
第4表 " (専修)	23
第5表 " (高校)	24
第6表 " (中学)	25
第7表 産業別・職業別求人初任給 (大学・短大)	26
第8表 " (専修・高校)	27
第9表 職業別・規模別求人初任給 (大学)	28
第10表 " (短大)	28
第11表 " (専修)	29
第12表 " (高校)	29
第13表 製造業内の業種別・規模別求人初任給 (大学)	30
第14表 " (短大)	30
第15表 " (専修)	31
第16表 " (高校)	31

第 17 表	製造業内の業種別・職業別求人初任給（大学・短大）	32
第 18 表	〃	32
第 19 表	卸売業、小売業、飲食店の業種別・規模別求人初任給	33
第 20 表	産業別・規模別求人申込件数及び求人数（大学）	34
第 21 表	産業別・職業別求人申込件数及び求人数（大学）	35
第 22 表	産業別・規模別求人申込件数及び求人数（短大）	36
第 23 表	産業別・職業別求人申込件数及び求人数（短大）	37
第 24 表	産業別・規模別求人申込件数及び求人数（専修）	38
第 25 表	産業別・職業別求人申込件数及び求人数（専修）	39
第 26 表	産業別・規模別求人申込件数及び求人数（高校）	40
第 27 表	産業別・職業別求人申込件数及び求人数（高校）	41
第 28 表	産業別・規模別求人申込件数及び求人数（中学）	42

I 調査概要

1. 調査の目的

この調査は、令和5年3月中学校・高等学校・短大(高専を含む)・大学(大学院)・専修学校等卒業者に対する求人初任給の水準を明らかにし、労働行政運営上の基礎資料を得ることを目的とする。

2. 調査の方法

都内各公共職業安定所が受理した令和5年3月中学校・高等学校・短大(高専を含む)・大学(大学院)・専修学校等卒業者に対する「中卒用求人票」・「高卒用求人票」及び「大卒等求人票」を用い、次の区分にしたがって求人数及び求人初任給を調査した。

(1) 産業別(平成25年10月改定の「日本標準産業分類」による。)

- ・D 建設業
- ・E 製造業
- ・G 情報通信業
- ・H 運輸業, 郵便業
- ・I 卸売業, 小売業
- ・J 金融業, 保険業
- ・K 不動産業, 物品賃貸業
- ・L 学術研究, 専門・技術サービス業
- ・M 宿泊業, 飲食サービス業
- ・N 生活関連サービス業, 娯楽業
- ・O 教育, 学習支援業
- ・P 医療, 福祉
- ・R サービス業(他に分類されないもの)
- ・その他※1
- ・IT関連産業※2

※1 上記D、E、G～P、R以外を分類している。

※2 日本標準産業分類の小分類が以下のものをIT関連産業とした。

082, 234, 280～289, 301, 303, 370～379, 391, 392, 400～409, 543, 593, 703

(2) 職業別(平成23年改訂の「厚生労働省編職業分類」による。)

- ・専門・技術
- ・技能(中学、高校のみ)
- ・事務
- ・その他
- ・販売

それぞれの職業に含まれる職種は、別表「中学・高校及び短大(高専を含む)・大学(大学院)・専修学校等の職業分類」のとおりである。

(3) 事業所規模別

- ・1,000人以上
- ・500～999人
- ・100～499人(うち100～299人)
- ・30～99人(うち30～49人)
- ・29人以下

3. 調査の対象

都内各公共職業安定所が次の期間内に受理した、中学・高校・短大・大学・専修学校卒業者に対する各求人全数を調査の対象とした。

中学・高校…………… 令和4年 6月 1日～同年8月31日
短大・大学・専修学校等…………… 令和4年 2月 1日～同年9月10日

4. 調査結果利用上の注意事項

(1) 求人初任給

本調査の求人初任給とは、「中卒用求人票」、「高卒用求人票」及び「大卒等求人票」に記載された賃金の月額のことである。

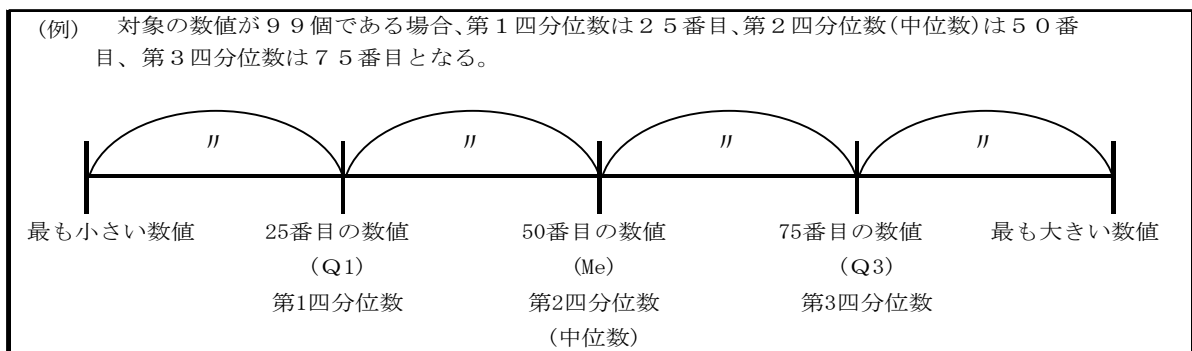
各種求人票には、就職後に支払いを受ける賃金の確定額あるいは、これが困難な場合は、現行賃金を記載することとなっている。

求人初任給の内容は、定額的に支払われる賃金のこと、基本給に、生産、作業、能率、成績等によって左右されない諸手当を加えたものである。したがって、定期的に支払われる物価手当、地域手当、住宅手当等は含まれるが、通勤手当、皆勤手当、超勤手当等の特別の場合又は通常勤務以外の勤務に対して支払われる手当は含まれない。

(2) 数値の算出方法

求人初任給の数値は四分位数を用いて算出した。

四分位数とは、個々の数値を大きさの順に並べ4等分することにより得られた3つの継目の位置にあたる数値となる。この3つの値を小さいほうから順に第1四分位数(Q1)、第2四分位数(中位数Me)、第3四分位数(Q3)という。



調査結果の求人初任給は、中位数(Me)を用いた。但し、求人件数が3件以下の場合には算術平均により平均値を求め、中位数(Me)の位置に示した。

なお、算出された求人初任給は100円未満を四捨五入している。

また、構成比は小数点第2位で四捨五入しているため、合計は必ずしも100にはならない。

(3) 統計表に用いた符合

調査該当数が3件以下のため、算術平均を用いたもの…… 「※」

調査該当数値がないもの…… 「—」

前年より減少した数値…… 「▲」

5. 参 考

令和5年3月卒業予定者の採用選考開始日等は、次のとおりである。

中 学	・ 令和5年1月1日以降(東京都は令和5年1月10日以降)
高 校	・ 令和4年9月16日以降
短大(高専) 大学(大学院) 専修学校等	・ 令和4年6月1日以降 (ハローワークにて求人票の公開・採用選考開始) ・ 令和4年10月1日以降(採用内定開始日) 企業側は「採用選考に関する指針」及び「採用選考に関する指針」の手引き、大学側は「大学・短期大学及び高等専門学校卒業・修了予定者に係る就職について(申合せ)」をそれぞれ定め、双方は指針及び申合せを尊重した採用活動、就職の取扱いを行うことで合意。

* 中学については、求人件数が15件と少なく、詳細にわたる調査は必ずしも適切ではないため、調査結果は巻末の統計表のみとした。

別表 中学・高校及び短大(高専を含む)・大学(大学院)・専修学校等の職業分類

中学・高校	厚生労働省編職業分類	短大・大学・専修学校
その他	A 管理的職業	その他
専門・技術	B 専門的・技術的職業	専門・技術
	07 開発技術者	
	08 製造技術者	
	09 建築・土木技術者等	
	10 情報処理・通信技術者	
	11 その他の技術者	
	12 医師、薬剤師等	
	13 保健師、助産師等	
	14 医療技術者	
	15 その他の保健医療	
	16 社会福祉の専門的職業	
	22 美術家、デザイナー等	
05. 06. 17～21. 23. 24 その他の専門的職業		
事務	C 事務的職業	事務
	25 一般事務員	
	26 会計事務員	
	27 生産関連事務員	
	28 営業・販売関連事務員	
	29 外勤事務員	
	30 運輸・郵便事務	
	31 事務用機器操作の職業	
販売	D 販売の職業	販売
	32 商品販売の職業	
	33 販売類似の職業	
	34 営業の職業	
その他	E サービスの職業	その他
	35 家庭生活支援サービス	
	36 介護サービスの職業	
	37 保健医療サービス	
	38 生活衛生サービス	
	39 飲食物調理の職業	
	40 接客・給仕の職業	
	41 居住施設・ビルの管理	
	42 その他のサービス	
	F 保安の職業	
	G 農林漁業の職業	
	H 生産工程の職業	
	49 生産設備（金属）	
50 生産設備（金属除く）		
51 生産設備（機械）		
52 金属材料製造等		
54 製品製造・加工処理		
57 機械組立の職業		
60 機械整備・修理の職業		
61 製品検査（金属）		
62 製品検査（金属除く）		
63 機械検査の職業		
64 生産関連・生産類似		
その他	I 輸送・機械運転の職業	その他
	65 鉄道運転の職業	
	66 自動車運転の職業	
	67 船舶・航空機運転	
	68 その他の輸送の職業	
	69 定置・建設機械運転	
技術	J 建設・採掘の職業	その他
	70 建設躯体工事の職業	
	71 建設の職業	
	72 電気工事の職業	
	73 土木の職業	
	74 採掘の職業	
	K 運搬・清掃等の職業	
	75 運搬の職業	
	76 清掃の職業	
	77 包装の職業	
	78 その他の運搬等の職業	

II. 調査結果

1. 学歴別求人初任給

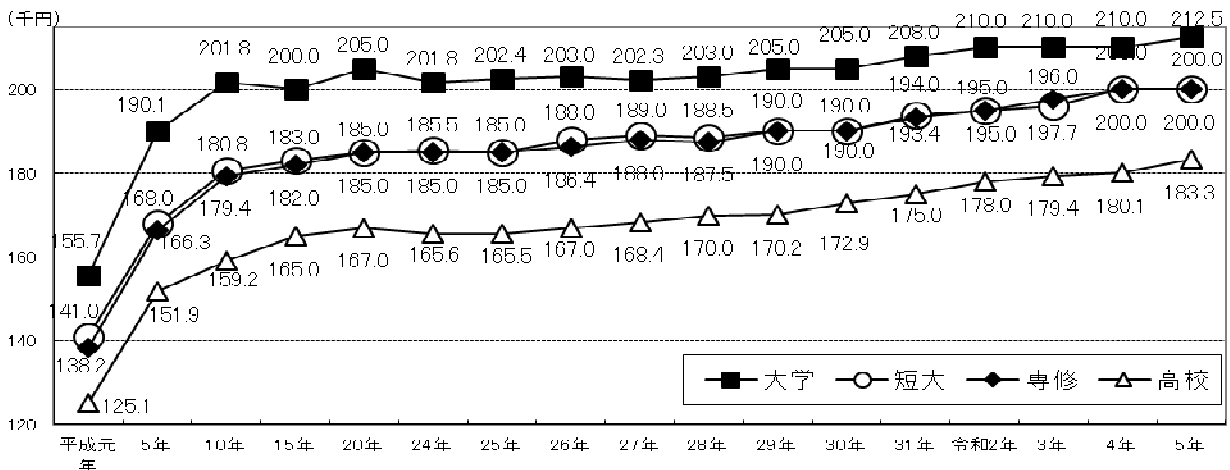
前年と比較すると、大学（1.2%増加）、短大（前年同）、専修（前年同）、高校（1.8%増加）となり、増加傾向であった。

表1 年別・学歴別求人初任給

単位：千円、%

平成元年 3月卒	大 学		短 大		専 修		高 校	
	前年比	前年比	前年比	前年比	前年比	前年比	前年比	
2年	155.7	3.5%	141.0	2.5%	138.2	1.8%	125.1	3.7%
3年	160.8	3.3%	145.1	2.9%	142.1	2.8%	129.5	3.5%
4年	172.6	7.3%	154.6	6.5%	152.4	7.2%	138.2	6.7%
5年	182.3	5.6%	162.2	4.9%	160.4	5.2%	145.6	5.4%
6年	190.1	4.3%	168.0	3.6%	166.3	3.7%	151.9	4.3%
7年	193.9	2.0%	172.4	2.6%	170.6	2.6%	153.8	1.3%
8年	198.1	2.2%	176.0	2.1%	175.5	2.9%	156.3	1.6%
9年	201.2	1.6%	179.0	1.7%	175.9	0.2%	157.0	0.4%
10年	200.6	▲0.3%	180.2	0.7%	177.9	1.1%	157.8	0.5%
11年	201.8	0.6%	180.8	0.3%	179.4	0.8%	159.2	0.9%
12年	200.7	▲0.5%	182.2	0.8%	180.3	0.5%	161.0	1.1%
13年	205.5	2.4%	179.7	▲1.4%	180.0	▲0.2%	163.2	1.4%
14年	200.0	▲2.7%	181.0	0.7%	180.4	0.2%	163.2	0.0%
15年	200.0	0.0%	182.0	0.6%	181.0	0.3%	164.0	0.5%
16年	200.0	0.0%	183.0	0.5%	182.0	0.6%	165.0	0.6%
17年	200.1	0.0%	180.0	▲1.6%	180.0	▲1.1%	164.8	▲0.1%
18年	200.6	0.2%	180.8	0.4%	180.0	0.0%	165.0	0.1%
19年	202.0	0.7%	183.1	1.3%	183.0	1.7%	165.0	0.0%
20年	202.9	0.4%	183.5	0.2%	182.0	▲0.5%	165.0	0.0%
21年	205.0	1.0%	185.0	0.8%	185.0	1.6%	167.0	1.2%
22年	205.0	0.0%	185.5	0.3%	185.4	0.2%	168.0	0.6%
23年	204.0	▲0.5%	185.0	▲0.3%	185.0	▲0.2%	168.4	0.2%
24年	204.0	0.0%	185.0	0.0%	184.7	▲0.2%	166.0	▲1.4%
25年	201.8	▲1.1%	185.5	0.3%	185.0	0.2%	165.6	▲0.2%
26年	202.4	0.3%	185.0	▲0.3%	185.0	0.0%	165.5	▲0.1%
27年	203.0	0.3%	188.0	1.6%	186.4	0.8%	167.0	0.9%
28年	202.3	▲0.3%	189.0	0.5%	188.0	0.9%	168.4	0.8%
29年	203.0	0.3%	188.5	▲0.3%	187.5	▲0.3%	170.0	1.0%
30年	205.0	1.0%	190.0	0.8%	190.0	1.3%	170.2	0.1%
31年	205.0	0.0%	190.0	0.0%	190.0	0.0%	172.9	1.6%
令和2年	208.0	1.5%	194.0	2.1%	193.4	1.8%	175.0	1.2%
3年	210.0	1.0%	195.0	0.5%	195.0	0.8%	178.0	1.7%
4年	210.0	0.0%	196.0	0.5%	197.7	1.4%	179.4	0.8%
5年	210.0	0.0%	200.0	2.0%	200.0	1.2%	180.1	0.4%
5年	212.5	1.2%	200.0	0.0%	200.0	0.0%	183.3	1.8%

図1 年別・学歴別求人初任給の推移



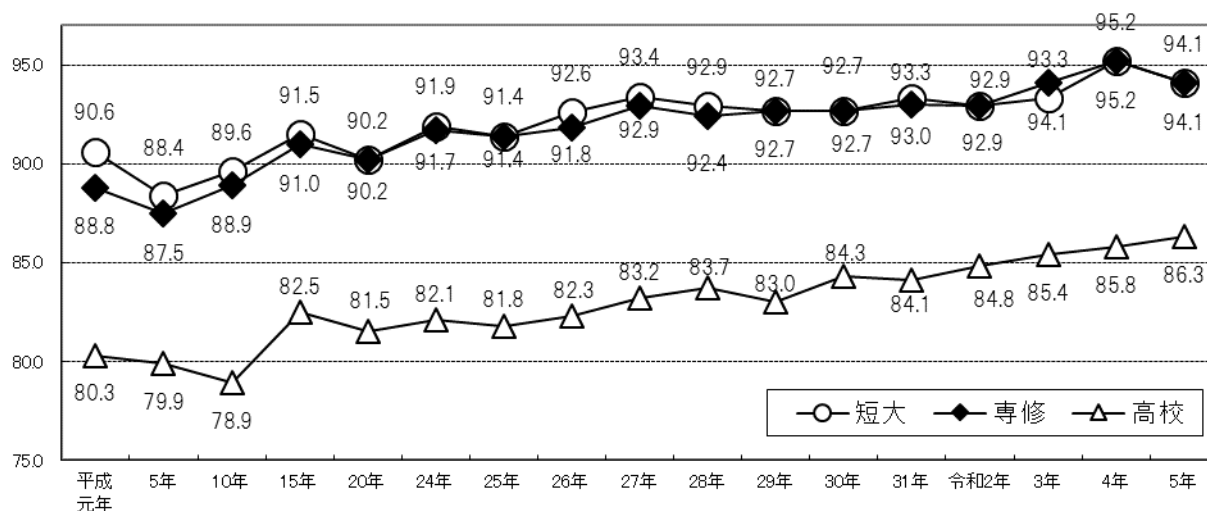
大学の求人初任給を100とした学歴間求人初任給格差は、短大で94.1(前年比1.1ポイント低下)、専修で94.1(同1.1ポイント低下)、高校では86.3(同0.5ポイント増加)となった。

表2 年別・学歴間求人初任給格差

単位：％、格差：大学＝100

	大 学		短 大		専 修		高 校	
	求人初任給	格差	求人初任給	格差	求人初任給	格差	求人初任給	格差
平成元年 3月卒	155.7	100.0	141.0	90.6	138.2	88.8	125.1	80.3
2年 "	160.8	100.0	145.1	90.2	142.1	88.4	129.5	80.5
3年 "	172.6	100.0	154.6	89.6	152.4	88.3	138.2	80.1
4年 "	182.3	100.0	162.2	89.0	160.4	88.0	145.6	79.9
5年 "	190.1	100.0	168.0	88.4	166.3	87.5	151.9	79.9
6年 "	193.9	100.0	172.4	88.9	170.6	88.0	153.8	79.3
7年 "	198.1	100.0	176.0	88.8	175.5	88.6	156.3	78.9
8年 "	201.2	100.0	179.0	89.0	175.9	87.4	157.0	78.0
9年 "	200.6	100.0	180.2	89.8	177.9	88.7	157.8	78.7
10年 "	201.8	100.0	180.8	89.6	179.4	88.9	159.2	78.9
11年 "	200.7	100.0	182.2	90.8	180.3	89.8	161.0	80.2
12年 "	205.5	100.0	179.7	87.4	180.0	87.6	163.2	79.4
13年 "	200.0	100.0	181.0	90.5	180.4	90.2	163.2	81.6
14年 "	200.0	100.0	182.0	91.0	181.0	90.5	164.0	82.0
15年 "	200.0	100.0	183.0	91.5	182.0	91.0	165.0	82.5
16年 "	200.1	100.0	180.0	90.0	180.0	90.0	164.8	82.4
17年 "	200.6	100.0	180.8	90.1	180.0	89.7	165.0	82.3
18年 "	202.0	100.0	183.1	90.6	183.0	90.6	165.0	81.7
19年 "	202.9	100.0	183.5	90.4	182.0	89.7	165.0	81.3
20年 "	205.0	100.0	185.0	90.2	185.0	90.2	167.0	81.5
21年 "	205.0	100.0	185.5	90.5	185.4	90.4	168.0	82.0
22年 "	204.0	100.0	185.0	90.7	185.0	90.7	168.4	82.5
23年 "	204.0	100.0	185.0	90.7	184.7	90.5	166.0	81.4
24年 "	201.8	100.0	185.5	91.9	185.0	91.7	165.6	82.1
25年 "	202.4	100.0	185.0	91.4	185.0	91.4	165.5	81.8
26年 "	203.0	100.0	188.0	92.6	186.4	91.8	167.0	82.3
27年 "	202.3	100.0	189.0	93.4	188.0	92.9	168.4	83.2
28年 "	203.0	100.0	188.5	92.9	187.5	92.4	170.0	83.7
29年 "	205.0	100.0	190.0	92.7	190.0	92.7	170.2	83.0
30年 "	205.0	100.0	190.0	92.7	190.0	92.7	172.9	84.3
31年 "	208.0	100.0	194.0	93.3	193.4	93.0	175.0	84.1
令和2年 "	210.0	100.0	195.0	92.9	195.0	92.9	178.0	84.8
3年 "	210.0	100.0	196.0	93.3	197.7	94.1	179.4	85.4
4年 "	210.0	100.0	200.0	95.2	200.0	95.2	180.1	85.8
5年 "	212.5	100.0	200.0	94.1	200.0	94.1	183.3	86.3

図2 年別・学歴間求人初任給格差の推移



(1) 大 学

大学の求人初任給は 212,500 円(1.2%増加)となった。

最も高い求人初任給は、産業別では[金融業, 保険業]の 230,000 円(前年比 7.0%増加)、職業別では[専門・技術]の 217,000 円(同 1.4%増加)となった。

一方、最も低い求人初任給は、産業別では[医療, 福祉]の 202,900 円(同 3.4%減少)、職業別では[事務]の 210,000 円(同 0.7%増加)となった(その他の産業及びその他の職業を除く)。

表3 産業別・規模別・職業別求人初任給(大学)

単位：千円、%

区 分		職 業 別									
		計		専 門 ・ 技 術		事 務		販 売		そ の 他	
		初任給	前年比	初任給	前年比	初任給	前年比	初任給	前年比	初任給	前年比
計		212.5	1.2%	217.0	1.4%	210.0	0.7%	215.0	2.4%	208.0	0.0%
産 業 別	建設業	225.0	2.3%	228.9	4.0%	220.0	▲1.3%	220.0	1.4%	220.4	0.0%
	製造業	215.0	2.4%	218.0	3.8%	213.5	1.7%	217.0	3.3%	213.3	2.5%
	情報通信業	215.0	2.4%	215.0	3.3%	210.0	1.9%	220.0	4.8%	220.0	2.3%
	運輸業, 郵便業	205.0	2.2%	215.4	0.2%	210.0	0.0%	203.8	0.2%	198.2	0.1%
	卸売業, 小売業	213.0	1.4%	215.0	0.0%	213.5	4.7%	211.0	0.5%	216.7	3.2%
	金融業, 保険業	230.0	7.0%※	206.5	▲4.0%	210.0	2.4%	235.0	6.8%	-	-
	不動産業, 物品賃貸業	224.9	2.2%	227.5	5.8%	210.0	0.0%	222.5	1.1%	238.5	8.4%
	学術研究, 専門・技術サービス業	215.0	2.4%	220.0	3.7%	200.7	▲4.4%	213.2	12.2%	206.8	▲0.3%
	宿泊業, 飲食サービス業	206.2	▲5.0%	-	-	201.0	0.5%	231.1	12.2%	206.0	▲6.4%
	生活関連サービス業, 娯楽業	218.2	9.1%	217.0	1.8%	210.0	5.0%	220.0	0.0%	218.2	11.9%
	教育, 学習支援業	215.6	▲0.2%	215.6	▲3.3%	218.1	10.9%	-	-	200.0	▲1.0%
	医療, 福祉	202.9	▲3.4%	206.0	▲6.4%	205.0	1.7%	208.0	▲1.0%	202.0	▲0.5%
	サービス業 (他に分類されないもの)	213.2	3.3%	217.3	5.5%	205.9	1.9%	218.0	4.7%	216.0	3.0%
	そ の 他	216.9	6.6%	246.7	22.9%	210.0	4.8%※	210.0	0.0%	216.9	8.5%
規 模 別	29 人 以 下	210.0	0.0%	212.8	▲1.0%	210.0	2.9%	213.0	1.4%	204.1	▲2.3%
	30 ～ 99 人	215.1	2.4%	219.1	3.5%	210.0	0.0%	218.5	1.6%	212.9	3.7%
	うち 30 ～ 49 人	216.0	2.5%	220.0	2.5%	210.9	0.4%	217.0	3.3%	212.9	1.4%
	100 ～ 499 人	214.0	1.9%	220.0	3.8%	210.0	0.7%	217.9	3.8%	210.0	1.9%
	うち 100 ～ 299 人	214.6	2.2%	220.0	4.2%	210.0	0.0%	217.9	3.8%	210.0	1.9%
	500 ～ 999 人	220.0	1.9%	224.0	1.8%	210.0	1.8%	226.5	7.4%	216.4	3.0%
	1,000 人 以 上	220.9	2.8%	222.5	3.5%	222.5	5.0%	218.6	▲1.6%	231.0	9.7%

(2) 短 大

短大の求人初任給は 200,000 円(前年同)となった。

最も高い求人初任給は、産業別では[金融業, 保険業]の 215,600 円(前年比 2.7%増加)、職業別では[専門・技術]の 201,000 円(同 0.5%増加)となった。

一方、最も低い求人初任給は、産業別では[運輸業, 郵便業]の 189,500 円(同 0.4%減少)、職業別では[事務]の 197,000 円(同 1.0%増加)となった(その他の産業及びその他の職業を除く)。

表 4 産業別・規模別・職業別求人初任給(短大)

単位：千円、%

区 分	職 業 別										
	計		専 門 ・ 技 術		事 務		販 売		そ の 他		
	初任給	前年比	初任給	前年比	初任給	前年比	初任給	前年比	初任給	前年比	
計	200.0	0.0%	201.0	0.5%	197.0	1.0%	200.0	2.0%	198.8	▲0.5%	
産 業 別	建設業	210.0	0.0%	210.0	0.0%	206.0	▲1.9%	206.7	▲0.6%	210.0	▲4.5%
	製造業	194.7	1.8%	195.0	▲0.2%	192.5	0.1%	191.2	▲0.8%	195.0	3.2%
	情報通信業	200.0	2.6%	200.0	2.6%	200.0	5.3%	206.5	1.5%	198.0	2.1%
	運輸業, 郵便業	189.5	▲0.4%	177.1	▲2.4%	200.0	2.6%	191.0	▲1.5%	188.0	▲0.5%
	卸売業, 小売業	195.8	0.8%	195.0	▲4.9%	194.3	2.3%	194.0	0.2%	209.6	3.0%
	金融業, 保険業	215.6	2.7%	-	-	200.0	11.1%	215.6	0.3%	-	-
	不動産業, 物品賃貸業	215.1	0.7%	215.1	0.0%	205.0	▲4.7%	220.0	3.0%	230.0	2.3%
	学術研究, 専門・技術サービス業	200.0	2.6%	200.0	0.0%	200.0	0.0%	192.5	6.9%	190.0	▲5.0%
	宿泊業, 飲食サービス業	202.0	▲1.5%	-	-	191.0	0.5%	210.0	7.1%	202.0	▲8.6%
	生活関連サービス業, 娯楽業	210.0	10.5%	205.0	▲2.4%	210.0	5.0%	220.0	0.0%	218.2	21.2%
	教育, 学習支援業	213.5	3.9%	215.0	0.0%※	199.6	8.8%	-	-	206.7	3.3%
	医療, 福祉	197.4	▲3.7%	209.0	▲0.9%	195.4	1.6%※	205.7	▲2.0%	193.0	▲3.6%
	サービス業 (他に分類されないもの)	200.0	1.2%	195.0	2.6%	195.0	▲1.3%	203.0	1.5%	200.0	0.0%
	その他	208.9	8.2%	219.9	13.2%	176.4	▲8.6%	-	-	208.9	▲13.0%
規 模 別	29 人以下	200.0	0.0%	203.6	0.9%	200.0	1.3%	197.5	1.3%	197.0	0.9%
	30 ～ 99 人	200.0	0.0%	200.0	0.0%	200.0	0.0%	201.2	0.6%	200.0	0.0%
	うち 30 ～ 49 人	200.0	0.0%	200.0	0.0%	200.0	2.6%	200.4	1.2%	197.0	▲1.5%
	100 ～ 499 人	198.5	1.5%	200.0	1.5%	192.5	1.3%	193.5	0.1%	200.2	0.1%
	うち 100 ～ 299 人	200.0	1.5%	200.0	1.3%	193.9	2.1%	198.0	1.5%	201.7	0.5%
	500 ～ 999 人	206.5	6.4%	213.5	▲1.2%	203.7	15.7%	206.5	5.0%	198.0	2.1%
	1,000 人以上	205.0	4.0%	205.0	9.5%	205.0	7.9%	197.0	▲2.0%	217.5	6.7%

(3) 専 修

専修の求人初任給は200,000円(前年同)となった。

最も高い求人初任給は、産業別では[不動産業, 物品賃貸業]の220,000円(前年比2.3%増加)、職業別では[専門・技術][事務][販売]ともに200,000円(専門・技術:前年同、事務:前年同、販売:2.0%増加)となった。

一方、最も低い求人初任給は、産業別では[運輸業, 郵便業]の188,000円(同0.5%減少)となった(その他の産業及びその他の職業を除く)。

表5 産業別・規模別・職業別求人初任給(専修)

単位:千円、%

区 分		職 業 別									
		計		専 門 ・ 技 術		事 務		販 売		そ の 他	
		初任給	前年比	初任給	前年比	初任給	前年比	初任給	前年比	初任給	前年比
計		200.0	0.0%	200.0	0.0%	200.0	0.0%	200.0	2.0%	200.0	0.0%
産 業 別	建 設 業	210.0	0.0%	210.0	0.0%	210.0	0.0%	208.3	0.5%	206.6	▲1.6%
	製 造 業	191.3	0.7%	187.5	▲3.8%	187.5	▲1.6%	191.2	0.0%	194.7	3.0%
	情 報 通 信 業	200.0	2.6%	200.0	2.6%	190.0	0.0%	210.0	5.0%	198.0	2.1%
	運 輸 業 , 郵 便 業	188.0	▲0.5%	173.8	0.4%	197.1	2.2%	※ 190.7	▲0.3%	185.0	▲2.1%
	卸 売 業 , 小 売 業	197.5	▲0.3%	191.0	▲6.8%	194.3	1.0%	196.8	2.0%	203.5	▲0.7%
	金 融 業 , 保 険 業	215.6	3.5%	-	-	203.0	9.7%	215.6	0.3%	-	-
	不 動 産 業 , 物 品 賃 貸 業	220.0	2.3%	215.1	0.0%	208.7	▲2.9%	220.0	2.8%	236.0	4.9%
	学 術 研 究 , 専 門 ・ 技 術 サ ー ビ ス 業	200.0	2.6%	200.0	0.0%	200.6	0.3%	195.0	8.3%	190.6	▲4.7%
	宿 泊 業 , 飲 食 サ ー ビ ス 業	194.5	▲2.8%	-	-	-	-	203.0	3.6%	191.1	▲10.1%
	生 活 関 連 サ ー ビ ス 業 , 娯 楽 業	210.0	7.7%	205.0	2.5%	※ 210.0	5.0%	205.0	▲6.8%	218.2	21.2%
	教 育 , 学 習 支 援 業	213.5	▲0.7%	213.5	▲0.7%	※ 199.6	-	-	-	206.7	3.3%
	医 療 , 福 祉	200.0	▲4.7%	207.5	▲3.5%	197.0	▲1.5%	※ 203.5	▲11.5%	197.0	▲3.4%
	サ ー ビ ス 業 (他 に 分 類 さ れ な い も の)	200.0	2.4%	195.0	2.6%	198.8	0.7%	203.0	1.5%	200.0	1.4%
そ の 他	208.9	7.0%	※ 228.8	17.6%	173.2	▲8.6%	-	-	208.9	▲13.0%	
規 模 別	29 人 以 下	200.0	0.0%	200.4	0.0%	200.0	0.0%	200.0	2.6%	199.0	0.0%
	30 ~ 99 人	200.0	0.0%	200.6	0.3%	200.0	0.0%	201.2	0.6%	200.0	0.0%
	うち 30 ~ 49 人	200.0	0.0%	200.0	0.0%	200.0	0.0%	200.8	1.4%	195.5	▲2.3%
	100 ~ 499 人	197.0	0.8%	200.0	2.3%	191.0	0.5%	190.3	▲1.9%	201.2	0.6%
	うち 100 ~ 299 人	200.0	1.6%	200.0	2.3%	192.5	1.3%	191.5	▲2.3%	202.2	1.1%
	500 ~ 999 人	210.0	11.1%	213.5	4.9%	210.0	23.5%	※ 210.0	12.0%	198.0	3.4%
1,000 人 以 上	193.6	0.8%	175.0	2.9%	180.0	0.0%	197.0	▲2.0%	214.6	4.7%	

(4) 高 校

高校の求人初任給は183,300円(前年比1.8%増加)となった。

最も高い求人初任給は、産業別では[教育、学習支援業]の214,500円(前年比13.3%増加)、職業別では [専門・技術]の186,000円(同1.6%増加)となった。

一方、最も低い求人初任給は、産業別では[金融業、保険業]の173,000円(同1.2%増加)、職業別では[事務]の178,000円(同1.7%増加)となった(その他の産業及びその他の職業を除く)。

表6 産業別・規模別・職業別求人初任給(高校)

単位：千円、%

区 分		職 業 別											
		計		専 門 ・ 技 術		事 務		販 売		技 能		そ の 他	
		初 任 給	前 年 比	初 任 給	前 年 比	初 任 給	前 年 比	初 任 給	前 年 比	初 任 給	前 年 比	初 任 給	前 年 比
計		183.3	1.8%	186.0	1.6%	178.0	1.7%	182.5	1.4%	182.0	1.4%	187.0	▲0.5%
産 業 別	建 設 業	198.6	2.1%	195.0	2.6%	185.0	0.0%	200.0	1.8%	200.0	0.0%	200.0	2.6%
	製 造 業	179.0	2.0%	175.8	0.5%	177.0	1.4%	180.0	2.1%	179.0	2.3%	183.6	0.0%
	情 報 通 信 業	180.0	0.0%	180.0	0.0%	180.0	0.1%	186.8	▲0.4%	187.8	2.2%	220.9	22.7%
	運 輸 業 ， 郵 便 業	179.0	2.3%	172.2	0.0%	176.0	0.6%	190.1	▲4.6%	177.0	1.7%	196.9	5.9%
	卸 売 業 ， 小 売 業	181.5	1.5%	180.0	2.8%	180.0	3.3%	181.5	0.8%	181.6	1.3%	185.0	1.6%
	金 融 業 ， 保 険 業	173.0	1.2%	※ 214.9	-	173.0	1.2%	※ 208.0	18.2%	-	-	※ 167.0	0.0%
	不 動 産 業 ， 物 品 賃 貸 業	185.6	0.0%	200.0	0.0%	175.0	▲0.6%	210.0	2.4%	174.0	0.0%	183.8	1.5%
	学 術 研 究 ， 専 門 ・ 技 術 サ ー ビ ス 業	186.8	3.8%	195.0	3.2%	180.0	4.0%	185.0	7.6%	185.8	3.2%	196.8	14.4%
	宿 泊 業 ， 飲 食 サ ー ビ ス 業	184.0	1.7%	※ 178.1	▲0.3%	185.0	▲2.6%	190.0	0.2%	185.0	4.6%	183.8	1.6%
	生 活 関 連 サ ー ビ ス 業 ， 娯 楽 業	197.7	▲1.2%	210.0	12.6%	190.8	1.9%	208.0	1.7%	199.2	2.9%	192.0	▲4.0%
	教 育 ， 学 習 支 援 業	214.5	13.3%	219.0	-	168.8	▲0.7%	-	-	-	-	198.5	2.7%
	医 療 ， 福 祉	189.2	▲0.7%	184.6	2.6%	169.6	1.8%	※ 185.0	0.0%	167.0	▲2.6%	191.0	▲0.5%
	サ ー ビ ス 業 (他 に 分 類 さ れ な い も の)	181.5	0.8%	181.3	0.7%	179.2	▲0.4%	181.9	0.0%	179.5	2.5%	184.0	0.9%
	そ の 他	180.0	4.0%	173.0	0.9%	184.0	2.5%	153.5	4.2%	184.0	5.1%	178.5	2.0%
規 模 別	29 人 以 下	185.0	1.6%	190.0	1.6%	180.0	1.8%	181.9	1.5%	186.0	2.2%	188.0	0.5%
	30 ～ 99 人	183.0	1.3%	185.1	1.4%	175.5	0.7%	185.0	1.2%	181.5	1.4%	187.0	▲2.3%
	うち 30 ～ 49 人	183.6	0.9%	185.0	0.7%	177.5	0.9%	185.0	1.2%	183.0	1.7%	187.0	▲2.3%
	100 ～ 499 人	180.8	1.3%	182.1	0.2%	177.3	1.9%	183.0	1.1%	179.3	2.5%	184.4	0.8%
	うち 100 ～ 299 人	181.0	1.2%	181.9	0.1%	177.0	2.3%	182.8	1.6%	180.0	2.8%	184.4	0.7%
	500 ～ 999 人	176.0	0.6%	179.7	▲1.9%	174.0	0.3%	167.0	▲7.9%	178.0	1.5%	177.4	3.9%
	1,000 人 以 上	178.1	2.1%	181.0	1.7%	177.0	3.5%	171.5	▲4.2%	171.0	1.8%	193.5	1.6%

2. 賃金階級別の求人分布状況

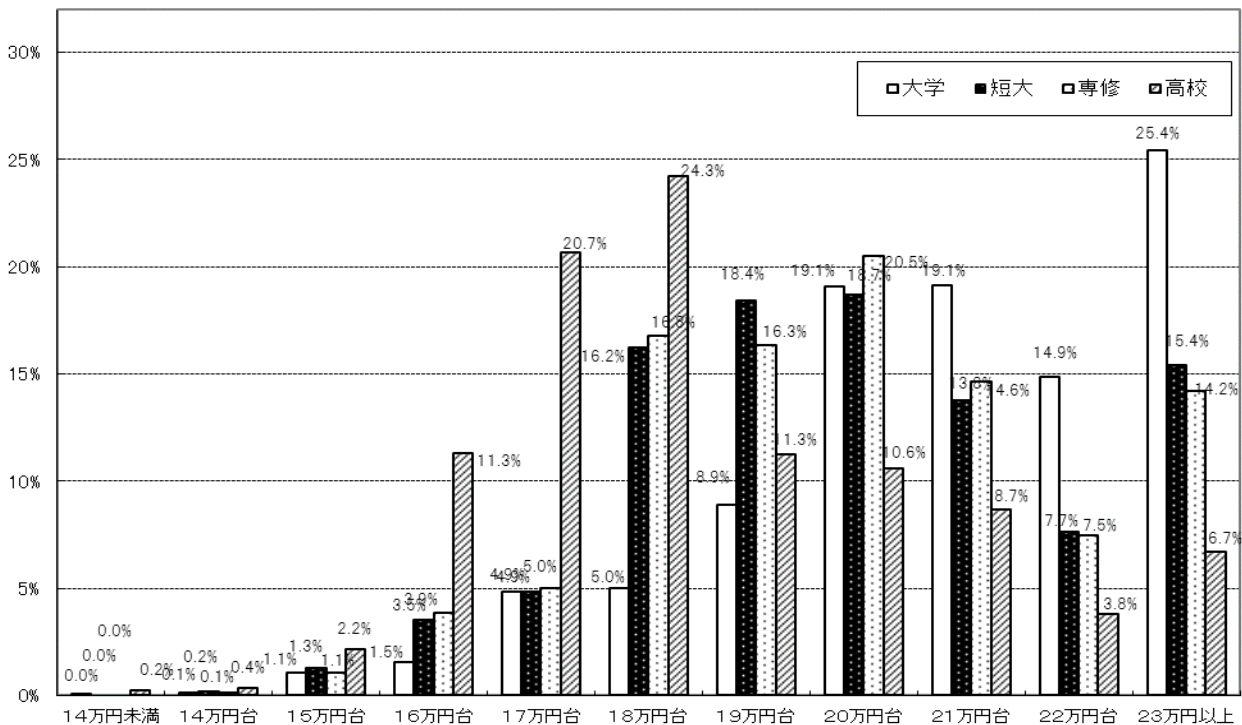
(1) 学歴別の求人初任給分布状況

賃金階級別の求人分布状況は、大学では20～23万円以上の全体に占める割合が高くなり、短大、専修では18～20万円台、高校では16～19万円台の全体に占める割合が高くなった。

表7 賃金階級別・学歴別求人分布状況

区 分	大 学	短 大	専 修	高 校
1 4 万 円 未 満	0.0%	0.0%	0.0%	0.2%
1 4 万 円 台	0.1%	0.2%	0.1%	0.4%
1 5 万 円 台	1.1%	1.3%	1.1%	2.2%
1 6 万 円 台	1.5%	3.5%	3.9%	11.3%
1 7 万 円 台	4.9%	4.9%	5.0%	20.7%
1 8 万 円 台	5.0%	16.2%	16.8%	24.3%
1 9 万 円 台	8.9%	18.4%	16.3%	11.3%
2 0 万 円 台	19.1%	18.7%	20.5%	10.6%
2 1 万 円 台	19.1%	13.8%	14.6%	8.7%
2 2 万 円 台	14.9%	7.7%	7.5%	3.8%
2 3 万 円 以 上	25.4%	15.4%	14.2%	6.7%

図3 賃金階級別・学歴別求人分布



ア. 大 学

前年と比較すると、最も上昇した賃金階級区分は17万円(前年比2.8ポイント上昇)となり、最も低下した賃金階級区分は18万円台(同5.0ポイント低下)となった。

表8 賃金階級別求人分布状況の推移(大学)

前年比：ポイント

区 分	令和5年3月	前 年 比	令和4年3月	令和3年3月	令和2年3月	平成31年3月
	17万円未満	2.7%	2.1	0.6%	0.5%	0.9%
17万円台	4.9%	2.8	2.1%	3.1%	2.4%	4.3%
18万円台	5.0%	▲5.0	10.0%	9.7%	9.5%	10.1%
19万円台	8.9%	1.0	7.9%	9.0%	11.1%	10.4%
20万円台	19.1%	▲3.3	22.4%	23.4%	24.8%	24.8%
21万円台	19.1%	0.3	18.8%	23.1%	23.3%	21.8%
22万円台	14.9%	0.5	14.4%	14.3%	13.4%	12.9%
23万円以上	25.4%	1.8	23.6%	16.9%	14.7%	14.7%

イ. 短 大

前年と比較すると、最も上昇した賃金階級区分は17万円未満(前年比3.9ポイント上昇)となり、最も低下した賃金階級区分は17万円台(同3.6ポイント低下)となった。

表9 賃金階級別求人分布状況の推移(短大)

前年比：ポイント

区 分	令和5年3月	前 年 比	令和4年3月	令和3年3月	令和2年3月	平成31年3月
	17万円未満	5.0%	3.9	1.1%	2.8%	4.5%
17万円台	4.9%	▲3.6	8.5%	10.7%	7.9%	11.2%
18万円台	16.2%	0.2	16.0%	19.4%	19.1%	22.8%
19万円台	18.4%	1.8	16.6%	21.1%	24.5%	20.1%
20万円台	18.7%	▲0.2	18.9%	16.4%	18.1%	18.1%
21万円台	13.8%	1.7	12.1%	13.5%	12.7%	10.1%
22万円台	7.7%	▲1.2	8.9%	5.6%	4.7%	6.7%
23万円以上	15.4%	▲2.7	18.1%	10.4%	8.6%	7.8%

ウ. 専 修

前年と比較すると、最も上昇した賃金階級区分は17万円未満(前年比3.2ポイント上昇)となり、最も低下した賃金階級区分は17万円台(同3.0ポイント低下)となった。

表10 賃金階級別求人分布状況の推移(専修)

前年比：ポイント

区 分	令和5年3月	前 年 比	令和4年3月	令和3年3月	令和2年3月	平成31年3月
17万円台	5.0%	▲3.0	8.0%	11.0%	8.1%	9.9%
18万円台	16.8%	0.3	16.5%	20.1%	19.9%	22.8%
19万円台	16.3%	▲1.0	17.3%	19.6%	22.6%	20.4%
20万円台	20.5%	▲1.5	22.0%	18.0%	18.9%	18.9%
21万円台	14.6%	2.1	12.5%	12.3%	12.0%	10.0%
22万円台	7.5%	▲0.8	8.3%	5.3%	4.1%	5.7%
23万円以上	14.2%	0.8	13.4%	10.1%	9.1%	7.9%

エ. 高 校

前年と比較すると、最も上昇した賃金階級区分は20万円以上(前年比1.9ポイント上昇)となり、最も低下した賃金階級区分は17万円台(同0.9ポイント低下)となった。

表11 賃金階級別求人分布状況の推移(高校)

前年比：ポイント

区 分	令和5年3月	前 年 比	令和4年3月	令和3年3月	令和2年3月	平成31年3月
15万円台	2.2%	▲0.4	2.6%	4.0%	3.3%	4.1%
16万円台	11.3%	0.0	11.3%	13.2%	15.8%	19.7%
17万円台	20.7%	▲0.9	21.6%	24.0%	26.8%	25.4%
18万円台	24.3%	▲0.4	24.7%	21.6%	20.8%	19.7%
19万円台	11.3%	0.3	11.0%	10.5%	10.1%	10.5%
20万円以上	29.7%	1.9	27.8%	23.9%	21.2%	17.8%

(2) 職業別の求人初任給分布状況

ア. 大 学

[専門・技術]では23万円以上が31.2%、次に21万円代が22.8%となった。[事務]では21万円台が22.9%となった。[販売]では23万円以上が30.4%、次に21万円台が22.0%となった。

表 12 賃金階級別・職業別求人分布状況(大学)

前年比：ポイント

区 分	専 門 ・ 技 術		事 務		販 売		そ の 他	
		前年比		前年比		前年比		前年比
17万円未満	0.2%	▲ 0.3	3.3%	1.2	0.0%	0.0	5.8%	5.1
17万円台	2.1%	1.7	3.0%	▲ 1.2	0.5%	▲ 0.1	9.3%	4.9
18万円台	3.0%	▲ 1.7	9.9%	2.8	3.2%	1.1	6.3%	▲ 15.2
19万円台	4.7%	▲ 0.8	9.4%	▲ 4.1	4.2%	▲ 1.6	14.1%	3.8
20万円台	15.7%	▲ 8.3	21.4%	▲ 7.0	20.5%	1.0	20.5%	▲ 0.7
21万円台	22.8%	3.0	22.9%	1.8	22.0%	▲ 4.8	14.3%	2.5
22万円台	20.3%	0.2	10.8%	▲ 1.9	19.2%	5.0	9.7%	0.3
23万円以上	31.2%	6.0	19.4%	8.4	30.4%	▲ 0.7	20.1%	▲ 0.6

イ. 短 大

[専門・技術]では20万円台が20.8%となった。[事務]では18万円台が20.8%となった。[販売]では19万円以上が22.0%となった。

表 13 賃金階級別・職業別求人分布状況(短大)

前年比：ポイント

区 分	専 門 ・ 技 術		事 務		販 売		そ の 他	
		前年比		前年比		前年比		前年比
17万円未満	0.4%	▲ 0.3	2.7%	0.8	0.5%	▲ 0.2	9.9%	8.3
17万円台	3.0%	▲ 3.3	5.6%	▲ 8.6	3.2%	0.3	6.5%	▲ 6.5
18万円台	13.9%	▲ 3.4	20.8%	3.5	18.2%	4.9	16.3%	0.2
19万円台	18.5%	1.6	18.4%	▲ 3.9	22.0%	2.8	17.1%	3.7
20万円台	20.8%	0.1	20.4%	4.3	13.5%	▲ 4.5	18.8%	0.6
21万円台	17.3%	3.2	13.3%	▲ 0.7	18.7%	4.9	9.8%	1.2
22万円台	9.2%	▲ 0.3	4.6%	▲ 2.8	7.7%	4.9	7.1%	▲ 5.3
23万円以上	16.9%	2.4	14.1%	7.4	16.1%	▲ 12.9	14.4%	▲ 2.2

ウ. 専 修

[専門・技術]では20万円台が19.6%となった。[事務]では18万円台が23.0%となった。
[販売]では21万円台が21.3%となった。

表 14 賃金階級別・職業別求人分布状況(専修)

前年比：ポイント

区 分	専 門 ・ 技 術		事 務		販 売		そ の 他	
		前年比		前年比		前年比		前年比
1 7 万 円 未 満	0.6%	▲ 1.2	4.5%	3.6	0.4%	▲ 0.7	9.5%	7.0
1 7 万 円 台	5.0%	1.4	5.0%	▲ 9.3	2.5%	▲ 0.7	5.7%	▲ 7.3
1 8 万 円 台	15.9%	▲ 0.7	23.0%	4.2	17.2%	2.0	16.3%	▲ 0.2
1 9 万 円 台	16.5%	▲ 2.3	16.1%	0.3	19.2%	▲ 2.4	15.4%	1.1
2 0 万 円 台	19.6%	▲ 0.8	19.8%	▲ 2.2	18.1%	▲ 7.8	22.0%	0.4
2 1 万 円 台	18.2%	3.5	15.0%	▲ 0.4	21.3%	3.9	10.2%	2.4
2 2 万 円 台	8.0%	▲ 1.2	5.2%	▲ 4.1	7.8%	3.9	7.3%	▲ 1.9
2 3 万 円 以 上	16.1%	1.2	11.5%	8.0	13.4%	1.7	13.6%	▲ 1.5

エ. 高 校

[専門・技術]では20万円以上が32.5%、次に17万円台が24.1%となった。[事務]では18万円台が26.4%、[販売]では18万円台が33.1%、[技能]では17万円以上が24.4%となった。

表 15 賃金階級別・職業別求人分布状況(高校)

前年比：ポイント

区 分	専 門 ・ 技 術		事 務		販 売		技 能		そ の 他	
		前年比		前年比		前年比		前年比		前年比
1 5 万 円 未 満	0.4%	▲ 0.4	1.0%	0.3	0.6%	▲ 0.5	0.5%	▲ 0.8	0.7%	0.1
1 5 万 円 台	0.5%	▲ 0.7	2.9%	▲ 1.2	2.8%	0.3	1.8%	▲ 0.9	3.0%	0.0
1 6 万 円 台	8.1%	▲ 5.1	20.9%	2.3	7.8%	▲ 0.1	16.0%	1.9	5.4%	▲ 0.1
1 7 万 円 台	24.1%	1.7	25.8%	▲ 3.5	16.5%	▲ 3.3	24.4%	▲ 1.3	14.3%	0.5
1 8 万 円 台	21.8%	▲ 0.5	26.4%	5.8	33.1%	▲ 3.7	22.8%	2.2	24.1%	▲ 4.3
1 9 万 円 台	12.7%	▲ 0.2	8.6%	▲ 3.0	14.4%	3.1	10.2%	2.4	11.6%	▲ 2.9
2 0 万 円 以 上	32.5%	5.3	14.4%	▲ 0.8	24.8%	4.1	24.3%	▲ 3.5	40.8%	6.8

3. 求人初任給格差

(1) 産業別求人初任給格差

各学歴の産業計を100とした産業別求人初任給格差は以下のとおりとなった(その他の産業を除く)。

ア. 大 学

[金融業, 保険業]が108.2と最も高く、[医療, 福祉]が95.5と最も低くなり、12.7ポイントの格差となった。

イ. 短 大

[金融業, 保険業]が107.8と最も高く、[運輸業, 郵便業]が94.8と最も低くなり、13.0ポイントの格差となった。

ウ. 専 修

[金融業, 保険業]が107.8と最も高く、[運輸業, 郵便業]が94.0と最も低くなり、13.0ポイントの格差となった。

エ. 高 校

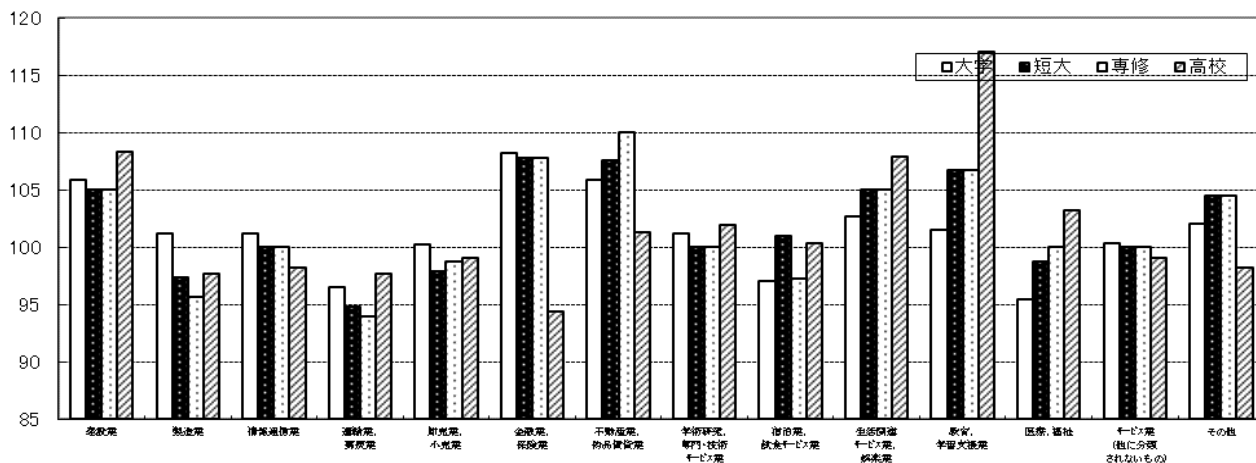
[教育, 学習支援業]が117.0と最も高く、[金融業, 保険業]が94.4と最も低くなり、22.6ポイントの格差となった。

表 16 産業別求人初任給格差

産業計=100、前年比：ポイント

区 分	大 学		短 大		専 修		高 校	
	指 数	前 年 比	指 数	前 年 比	指 数	前 年 比	指 数	前 年 比
産 業 計	100.0	-	100.0	-	100.0	-	100.0	-
建 設 業	105.9	1.1	105.0	0.0	105.0	0.0	108.3	0.3
製 造 業	101.2	1.2	97.4	1.8	95.7	0.7	97.7	0.3
情 報 通 信 業	101.2	1.2	100.0	2.5	100.0	2.5	98.2	▲1.7
運 輸 業 , 郵 便 業	96.5	1.0	94.8	▲0.3	94.0	▲0.5	97.7	0.5
卸 売 業 , 小 売 業	100.2	0.2	97.9	0.7	98.8	▲0.2	99.0	▲0.3
金 融 業 , 保 険 業	108.2	5.8	107.8	2.8	107.8	3.6	94.4	▲0.5
不 動 産 業 , 物 品 賃 貸 業	105.8	1.0	107.6	0.8	110.0	2.5	101.3	▲1.8
学 術 研 究 , 専 門 ・ 技 術 サービス業	101.2	1.2	100.0	2.5	100.0	2.5	101.9	2.0
宿 泊 業 , 飲 食 サービス業	97.0	▲6.3	101.0	▲1.5	97.3	▲2.7	100.4	▲0.1
生 活 関 連 サービス業 , 娯 楽 業	102.7	7.5	105.0	10.0	105.0	7.5	107.9	▲3.1
教 育 , 学 習 支 援 業	101.5	▲1.4	106.8	4.1	106.8	▲0.7	117.0	11.8
医 療 , 福 祉	95.5	▲4.5	98.7	▲3.8	100.0	▲4.9	103.2	▲2.6
サ ー ビ ス 業 (他 に 分 類 さ れ な い も の)	100.3	2.0	100.0	1.2	100.0	2.3	99.0	▲0.9
そ の 他	102.1	5.2	104.5	7.9	104.5	6.9	98.2	2.1

図 4 産業別求人初任給格差



(2) 製造業内の業種別求人初任給格差

各学歴の製造業計を100とした製造業内の業種別求人初任給格差は以下のとおりとなった(その他の製造業を除く)。

ア. 大 学

[非鉄金属]が108.1と最も高く、[繊維関係]が87.3と最も低くなり、20.8ポイントの格差となった。

イ. 短 大

[鉄鋼]が108.9と最も高く、[繊維関係]が95.1と最も低くなり、13.8ポイントの格差となった。

ウ. 専 修

[金属製品]が107.2と最も高く、[非鉄金属]が95.7と最も低くなり、11.5ポイントの格差となった。

エ. 高 校

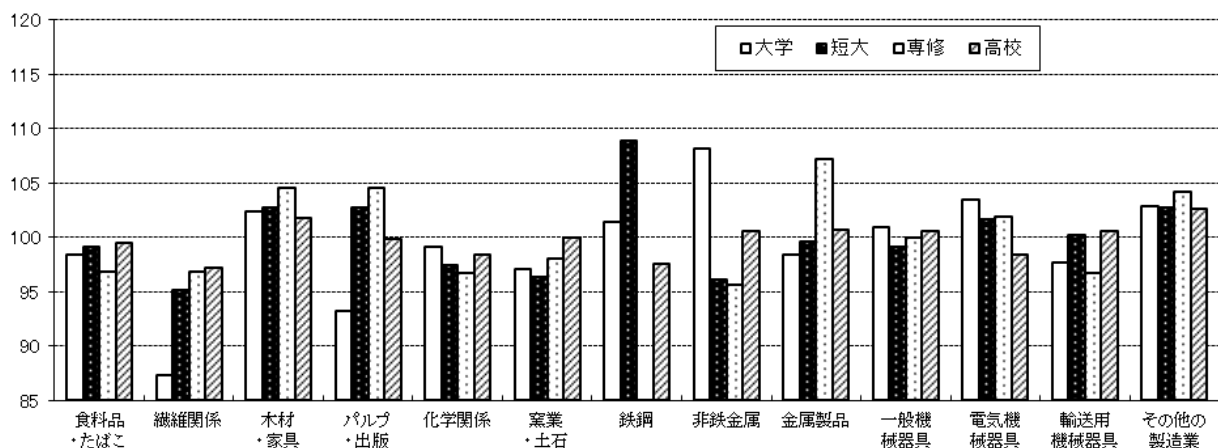
[木材・家具]が101.7と最も高く、[繊維関係]が97.2と最も低くなり、4.5ポイントの格差となった。

表 17 製造業内の業種別求人初任給格差

製造業計=100、前年比：ポイント

区 分	大 学		短 大		専 修		高 校	
	指 数	前年比	指 数	前年比	指 数	前年比	指 数	前年比
製 造 業 計	100.0	-	100.0	-	100.0	-	100.0	-
食 料 品 ・ た ば こ	98.4	▲1.7	99.1	▲2.9	96.8	▲2.1	99.4	▲0.8
繊 維 関 係	87.3	▲1.7	95.1	▲1.7	96.8	▲1.6	97.2	▲1.4
木 材 ・ 家 具	102.3	▲1.3	102.7	▲7.1	104.5	▲3.4	101.7	0.9
パ ル プ ・ 出 版	93.2	▲8.0	102.7	▲1.9	104.5	▲1.0	99.9	▲0.2
化 学 関 係	99.1	2.0	97.4	0.6	96.7	▲0.7	98.3	▲1.1
窯 業 ・ 土 石	97.0	▲1.9	96.3	▲4.1	98.0	▲3.1	100.0	▲1.4
鉄 鋼	101.4	2.4	108.9	5.9	-	-	97.5	2.2
非 鉄 金 属	108.1	11.0	96.1	0.4	95.7	▲0.6	100.6	0.3
金 属 製 品	98.4	▲1.6	99.6	0.2	107.2	7.2	100.6	▲0.5
一 般 機 械 器 具	100.9	0.5	99.1	▲2.4	99.9	▲1.7	100.6	▲0.1
電 気 機 械 器 具	103.5	2.8	101.7	▲0.5	101.9	▲0.5	98.3	0.3
輸 送 用 機 械 器 具	97.7	0.1	100.2	▲1.8	96.7	▲0.7	100.6	0.9
そ の 他 の 製 造 業	102.8	5.2	102.7	4.6	104.2	4.7	102.6	▲2.0

図 5 製造業内の業種別求人初任給格差



(3) 職業別求人初任給格差

各学歴の職業計を100とした職業別求人初任給格差は以下のとおりとなった(その他の職業を除く)。

ア. 大 学

[専門・技術]が102.1と最も高く、[事務]が98.8と最も低くなり、3.3ポイントの格差となった。

イ. 短 大

[専門・技術]が100.5と最も高く、[事務]が98.5と最も低くなり、2.0ポイントの格差となった。

ウ. 専 修

[専門・技術][事務][販売]がともに100.0となった。

エ. 高 校

[専門・技術]が101.5と最も高く、[事務]が97.1と最も低くなり、4.4ポイントの格差となった。

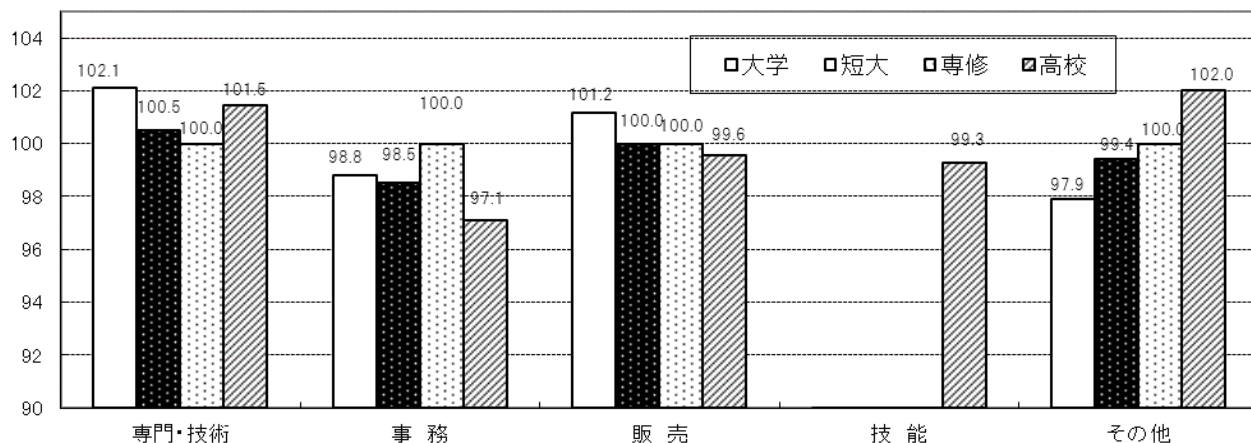
表 18 職業別求人初任給格差

職業計=100、前年比：ポイント

区 分	大 学		短 大		専 修		高 校	
	指 数	前年比	指 数	前年比	指 数	前年比	指 数	前年比
職 業 計	100.0	-	100.0	-	100.0	-	100.0	-
専 門 ・ 技 術	102.1	0.2	100.5	0.5	100.0	0.0	101.5	▲ 0.1
事 務	98.8	▲ 0.5	98.5	1.0	100.0	0.0	97.1	▲ 0.1
販 売	101.2	1.2	100.0	0.0	100.0	2.0	99.6	▲ 0.4
技 能	-	-	-	-	-	-	99.3	▲ 0.4
そ の 他	97.9	▲ 1.1	99.4	▲ 0.5	100.0	0.0	102.0	▲ 2.4

図 6 職業別求人初任給格差

職業計=100.0



(4) 事業所規模別初任給格差

1,000人以上の事業所の求人初任給を100とした事業所規模別求人初任給格差は以下のとおりとなった。

ア. 大 学

全ての規模区分が1,000人以上の求人初任給を下回り、[29人以下]が95.1と最も低くなった。

イ. 短 大

[500～999人]が100.7と最も高く、[100～499人]が96.8と最も低くなり、3.9ポイントの格差となった。

ウ. 専 修

[500～999人]が108.5と最も高く、全ての規模区分が1,000人以上の求人初任給を上回った。

エ. 高 校

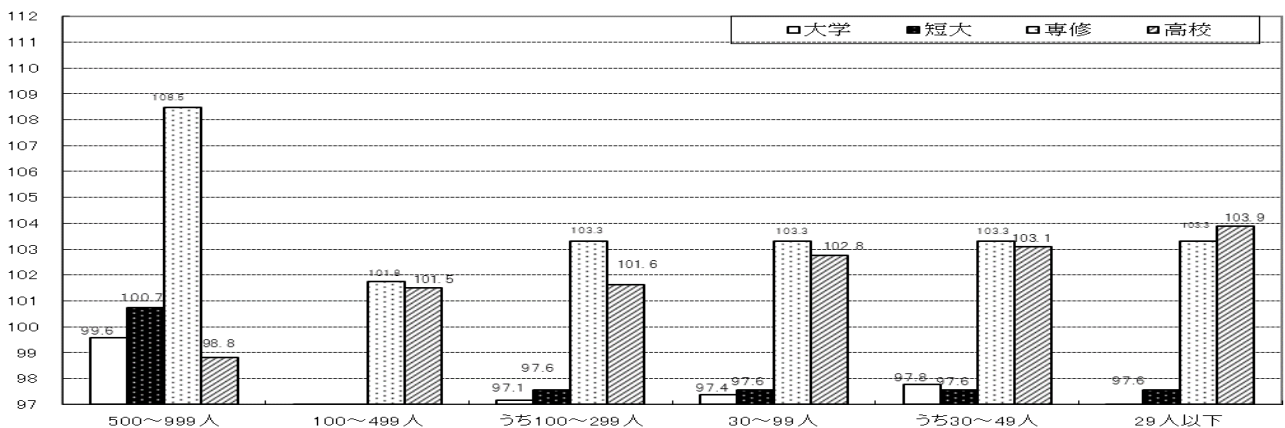
[29人以下]が103.9と最も高く、[500～999人]が98.8と最も低くなり、5.1ポイントの格差となった。

表 19 事業所規模別求人初任給格差

1,000人以上=100、前年比：ポイント

区 分	大学		短大		専修		高校	
	指 数	前年比	指 数	前年比	指 数	前年比	指 数	前年比
1,000人以上	100.0	-	100.0	-	100.0	-	100.0	-
500～999人	99.6	▲0.9	100.7	2.3	108.5	10.1	98.8	▲1.5
100～499人	96.9	▲0.8	96.8	▲0.9	101.8	4.1	101.5	3.8
うち100～299人	97.1	▲0.6	97.6	▲0.1	103.3	5.6	101.6	3.9
30～99人	97.4	▲0.3	97.6	▲3.8	103.3	5.6	102.8	5.1
うち30～49人	97.8	▲0.2	97.6	▲0.4	103.3	5.3	103.1	5.1
29人以下	95.1	▲2.6	97.6	▲0.1	103.3	5.6	103.9	6.2

図 7 事業所規模別求人初任給格差



Ⅲ 統計表

第1表 年別・学歴別求人初任給(四分位数)

単位：千円

	大学			短大			専修			高校			中学		
	Q ₁	Me	Q ₃	Q ₁	Me	Q ₃	Q ₁	Me	Q ₃	Q ₁	Me	Q ₃	Q ₁	Me	Q ₃
平成 元年 3月卒	152.3	155.7	161.2	133.9	141.0	150.1	132.3	138.2	145.3	119.5	125.1	131.4	102.6	108.3	112.9
2年 "	157.8	160.8	166.8	138.0	145.1	155.4	136.5	142.1	150.9	123.4	129.5	137.9	108.1	112.4	120.8
3年 "	167.5	172.6	178.3	148.3	154.6	163.3	146.4	152.4	161.0	132.7	138.2	145.9	115.4	120.9	128.7
4年 "	176.0	182.3	186.8	154.3	162.2	171.0	152.6	160.4	170.3	140.3	145.6	152.9	120.8	130.0	135.8
5年 "	183.1	190.1	195.8	160.2	168.0	178.1	160.1	166.3	175.6	145.9	151.9	160.4	127.5	135.5	140.4
6年 "	188.7	193.9	200.2	164.0	172.4	183.5	160.9	170.6	182.2	145.4	153.8	162.9	132.0	140.1	150.1
7年 "	191.5	198.1	207.2	168.1	176.0	193.2	167.0	175.5	190.9	149.9	156.3	167.6	134.0	140.5	150.5
8年 "	193.9	201.2	209.4	168.9	179.0	193.4	167.2	175.9	191.0	150.5	157.0	167.4	135.9	146.0	150.8
9年 "	192.9	200.6	213.5	170.7	180.2	191.2	171.1	177.9	191.1	152.4	157.8	167.5	136.4	165.2	190.4
10年 "	195.0	201.8	220.0	171.7	180.8	194.9	170.6	179.4	193.9	153.9	159.2	167.8	135.8	150.2	200.1
11年 "	195.7	200.7	216.7	172.9	182.2	200.3	172.1	180.3	195.2	155.1	161.0	170.3	136.1	150.3	170.8
12年 "	198.0	205.5	218.0	177.1	179.7	187.3	175.7	180.0	189.5	155.8	163.2	172.9	137.6	141.0	150.9
13年 "	194.0	200.0	211.9	173.0	181.0	194.0	172.9	180.4	193.7	155.6	163.2	172.0	140.0	145.0	156.0
14年 "	194.9	200.0	212.0	174.2	182.0	198.2	172.2	181.0	193.0	156.5	164.0	172.7	135.0	140.0	155.0
15年 "	193.0	200.0	211.5	174.1	183.0	195.0	174.1	182.0	193.8	157.0	165.0	173.8	135.0	140.0	150.0
16年 "	193.0	200.1	212.9	171.7	180.0	195.0	170.0	180.0	195.0	156.5	164.8	175.0	135.0	140.0	146.5
17年 "	193.2	200.6	213.0	173.9	180.8	195.0	173.0	180.0	196.0	157.0	165.0	175.4	139.0	140.0	150.0
18年 "	195.0	202.0	215.0	174.0	183.1	195.0	173.5	183.0	195.0	157.0	165.0	175.0	135.0	144.5	150.0
19年 "	194.6	202.9	215.0	175.0	183.5	196.0	174.4	182.0	195.0	158.4	165.0	177.0	135.8	142.5	150.0
20年 "	197.0	205.0	219.0	177.5	185.0	200.0	177.5	185.0	200.0	160.0	167.0	178.7	140.0	146.0	160.0
21年 "	197.0	205.0	218.0	178.0	185.5	200.0	176.2	185.4	200.0	160.0	168.0	180.0	140.0	150.0	170.0
22年 "	195.0	204.0	215.0	176.2	185.0	200.0	175.0	185.0	197.5	160.0	168.4	180.0	140.0	145.0	150.0
23年 "	195.0	204.0	215.0	177.0	185.0	196.9	175.0	184.7	195.1	159.9	166.0	176.0	141.0	150.0	153.2
24年 "	191.2	201.8	216.5	178.0	185.5	200.0	176.0	185.0	200.0	158.6	165.6	178.0	140.8	150.0	150.0
25年 "	190.0	202.4	216.7	177.2	185.0	200.0	175.0	185.0	200.0	157.5	165.5	177.0	145.0	150.0	154.3
26年 "	194.0	203.0	216.0	179.0	188.0	205.0	177.5	186.4	200.0	160.0	167.0	180.0	146.3	155.0	184.0
27年 "	193.6	202.3	216.5	180.0	189.0	200.0	178.6	188.0	200.0	160.0	168.4	191.0	150.8	160.8	191.5
28年 "	193.0	203.0	216.0	180.0	188.5	200.0	178.5	187.5	200.0	160.0	170.0	180.0	156.3	170.0	179.8
29年 "	194.5	203.0	219.5	180.0	190.0	203.0	180.0	190.0	201.0	162.0	170.2	182.0	169.8	172.8	190.4
30年 "	195.0	205.0	220.0	180.0	190.0	202.5	180.0	190.0	203.0	164.6	172.9	185.0	169.6	173.0	190.0
31年 "	197.0	208.0	220.0	181.5	194.0	205.1	181.0	193.4	205.0	166.0	175.0	190.0	169.7	173.3	197.6
令和2年 "	200.0	210.0	220.0	184.0	195.0	210.0	183.8	195.0	209.8	169.0	178.0	191.0	175.4	199.0	203.8
3年 "	200.0	210.0	220.0	185.0	196.0	210.0	185.0	197.7	210.0	168.9	179.4	194.0	-	202.9	-
4年 "	200.0	210.0	222.5	185.1	200.0	210.8	185.0	200.0	210.8	171.0	180.1	199.9	170.5	180.0	222.0
5年 "	200.0	212.5	228.1	188.0	200.0	217.5	188.0	200.0	218.0	174.0	183.3	200.0	182.5	198.0	210.0

第2表 産業別・規模別求人初任給(四分位数)

大 学

単位：千円

区 分		計	29人以下	30～		100～		500～	1,000人
				99人	30～ 49人	499人	100～ 299人		
計	Q ₁	200.0	197.4	202.7	202.0	205.0	205.0	210.0	209.0
	M _e	212.5	210.0	215.1	216.0	214.0	214.6	220.0	220.9
	Q ₃	228.1	226.0	230.0	230.0	230.0	230.0	230.0	230.5
D 建設業	Q ₁	213.0	215.0	210.0	207.4	215.0	214.4	192.0	-
	M _e	225.0	225.5	225.0	226.0	226.0	222.5	225.0	※ 241.0
	Q ₃	240.0	240.0	240.0	235.0	236.8	235.3	232.0	-
E 製造業	Q ₁	206.0	206.0	205.6	210.0	205.0	205.0	201.8	222.5
	M _e	215.0	219.0	214.0	215.0	212.0	211.8	208.6	228.0
	Q ₃	227.5	230.0	224.8	225.0	227.0	225.0	210.0	243.5
G 情報通信業	Q ₁	205.0	205.0	206.0	200.0	205.0	206.0	217.8	209.0
	M _e	215.0	215.0	214.5	213.6	218.0	220.0	221.5	209.0
	Q ₃	229.1	225.0	229.1	231.4	230.0	230.0	230.0	230.5
H 運輸業，郵便業	Q ₁	193.0	196.5	193.0	193.0	188.0	184.5	205.3	215.4
	M _e	205.0	207.7	200.8	202.7	200.0	198.2	228.5	217.0
	Q ₃	220.0	230.0	215.0	218.8	210.0	210.0	250.0	219.5
I 卸売業，小売業	Q ₁	203.0	200.0	206.0	210.0	205.8	207.5	220.0	207.5
	M _e	213.0	210.0	220.0	222.0	213.5	215.0	225.4	214.0
	Q ₃	227.0	222.0	236.7	238.0	234.5	240.7	231.6	221.8
J 金融業，保険業	Q ₁	210.0	203.4	235.0	235.0	210.0	210.0	210.0	-
	M _e	230.0	225.0	235.0	235.0	230.0	230.0	220.0	※ 230.0
	Q ₃	235.0	235.0	253.0	235.0	230.0	235.0	229.6	-
K 不動産業， 物品賃貸業	Q ₁	210.0	201.5	215.0	191.3	221.8	218.3	-	-
	M _e	224.9	220.0	243.2	215.0	228.9	227.4	-	※ 213.7
	Q ₃	243.2	235.0	243.2	220.0	230.0	229.9	-	-
L 学術研究，専門・ 技術サービス業	Q ₁	200.0	200.0	195.0	180.0	199.2	204.5	-	195.5
	M _e	215.0	214.5	217.2	220.0	212.0	212.0	※ 239.0	212.0
	Q ₃	230.0	239.0	228.8	230.0	230.0	230.0	-	233.0
M 宿泊業，飲食 サービス業	Q ₁	191.0	191.0	195.8	195.3	201.6	201.6	-	191.2
	M _e	206.2	206.4	206.0	213.0	210.0	210.0	-	196.2
	Q ₃	239.7	240.0	237.5	245.3	238.8	240.1	-	214.0
N 生活関連サービス 業，娯楽業	Q ₁	205.2	210.0	200.0	210.0	210.0	210.0	-	-
	M _e	218.2	218.2	210.0	232.5	210.0	210.0	-	※ 205.2
	Q ₃	226.5	226.5	232.5	232.5	220.0	220.0	-	-
O 教育，学習支援業	Q ₁	200.0	184.6	-	-	-	-	215.6	216.1
	M _e	215.6	205.0	※ 236.1	※ 236.1	※ 185.0	-	215.6	218.5
	Q ₃	220.9	217.6	-	-	-	-	215.6	220.9
P 医療，福祉	Q ₁	181.0	177.4	198.1	192.5	205.0	205.0	210.0	180.0
	M _e	202.9	198.1	218.1	212.9	215.9	215.9	217.5	180.0
	Q ₃	223.0	218.6	229.1	228.1	231.5	233.0	235.1	209.0
R サービス業 (他に分類されないもの)	Q ₁	202.0	203.7	202.1	201.0	200.0	200.0	-	204.5
	M _e	213.2	215.0	215.1	208.0	209.0	208.2	※ 204.6	215.3
	Q ₃	220.0	220.0	221.0	220.0	220.0	219.0	-	231.0
そ の 他	Q ₁	210.0	216.0	200.0	207.5	191.9	-	-	-
	M _e	216.9	220.0	210.0	228.4	213.0	-	-	※ 201.4
	Q ₃	239.5	244.8	246.7	246.7	216.0	-	-	-
I T 関連産業	Q ₁	206.0	205.0	206.5	205.0	205.0	205.8	211.0	209.0
	M _e	215.0	215.0	214.0	215.0	218.3	220.0	220.0	228.0
	Q ₃	228.0	225.0	230.0	231.5	230.0	230.0	230.0	230.5

第3表 産業別・規模別求人初任給(四分位数)

短大

単位：千円

区 分		計	29人以下	30～	30～	100～	100～	500～	1,000人
				99人	49人	499人	299人	999人	以 上
計	Q ₁	188.0	187.0	189.8	187.1	189.0	190.0	195.0	188.4
	M _e	200.0	200.0	200.0	200.0	198.5	200.0	206.5	205.0
	Q ₃	217.5	218.0	218.1	219.0	211.2	214.3	218.3	207.5
D 建設業	Q ₁	200.0	200.0	200.0	200.0	195.0	195.0	200.0	-
	M _e	210.0	212.0	210.0	209.2	205.0	205.0	202.9	※ 220.0
	Q ₃	226.0	230.0	225.0	230.0	217.0	217.0	205.8	-
E 製造業	Q ₁	185.0	185.0	185.0	185.0	185.0	185.0	-	207.5
	M _e	194.7	193.0	195.0	195.8	194.0	194.0	※ 192.1	207.5
	Q ₃	203.0	204.2	202.0	202.5	200.0	198.0	-	207.5
G 情報通信業	Q ₁	190.0	191.0	190.0	186.0	190.0	190.0	192.5	183.5
	M _e	200.0	200.0	200.0	200.0	200.0	200.0	198.0	185.0
	Q ₃	213.9	217.5	212.9	215.0	211.8	222.7	206.5	205.0
H 運輸業，郵便業	Q ₁	183.5	183.5	183.5	194.2	185.0	185.0	230.0	-
	M _e	189.5	190.8	192.7	202.3	188.0	188.0	250.0	※ 182.0
	Q ₃	210.0	227.0	202.5	208.3	193.0	195.5	250.0	-
I 卸売業，小売業	Q ₁	187.6	188.0	185.0	190.3	182.7	183.2	196.4	188.0
	M _e	195.8	193.5	202.5	210.0	198.5	207.5	203.7	194.1
	Q ₃	215.0	210.0	227.8	224.2	241.6	250.0	204.7	201.0
J 金融業，保険業	Q ₁	200.0	192.8	215.6	215.6	195.0	200.0	-	-
	M _e	215.6	215.0	215.6	215.6	205.0	212.0	※ 220.0	-
	Q ₃	220.0	215.6	215.6	215.6	225.5	228.5	-	-
K 不動産業， 物品賃貸業	Q ₁	202.0	200.0	220.0	-	188.0	188.0	-	-
	M _e	215.1	210.0	236.0	※ 220.0	206.0	206.0	-	※ 206.0
	Q ₃	236.0	233.0	236.0	-	215.1	215.1	-	-
L 学術研究，専門・ 技術サービス業	Q ₁	185.0	186.2	185.0	180.0	178.8	178.8	-	190.0
	M _e	200.0	200.0	198.0	200.4	192.0	192.0	-	212.0
	Q ₃	220.0	220.0	220.0	209.6	215.0	220.0	-	240.0
M 宿泊業，飲食 サービス業	Q ₁	186.3	185.0	190.3	190.0	188.5	187.8	-	190.9
	M _e	202.0	203.0	202.0	202.0	193.0	195.3	-	191.0
	Q ₃	235.0	240.0	235.0	244.8	206.3	209.6	-	247.0
N 生活関連サービス 業，娯楽業	Q ₁	195.0	200.0	188.8	210.0	185.0	185.0	-	-
	M _e	210.0	218.2	201.5	210.0	200.0	200.0	-	-
	Q ₃	226.1	226.5	215.7	232.5	200.0	200.0	-	-
O 教育，学習支援業	Q ₁	210.9	200.0	215.0	215.0	-	-	213.5	210.9
	M _e	213.5	215.0	225.0	225.0	※ 177.2	-	213.5	210.9
	Q ₃	215.0	224.3	237.8	237.8	-	-	213.5	210.9
P 医療，福祉	Q ₁	181.5	177.9	190.0	182.4	199.3	199.9	199.2	180.0
	M _e	197.4	193.0	207.6	200.0	210.0	210.0	213.1	180.0
	Q ₃	218.0	213.3	219.8	219.8	221.5	222.3	238.8	180.0
R サービス業 (他に分類されないもの)	Q ₁	190.0	190.0	191.8	191.8	191.5	191.6	-	198.8
	M _e	200.0	200.0	200.0	200.0	197.0	202.2	※ 201.2	215.3
	Q ₃	212.0	210.0	220.0	218.6	212.0	214.5	-	228.5
そ の 他	Q ₁	193.1	208.9	190.2	-	179.8	-	-	-
	M _e	208.9	208.9	192.7	※ 246.7	194.0	-	-	※ 182.2
	Q ₃	246.7	272.5	246.7	-	197.8	-	-	-
I T 関連産業	Q ₁	190.0	191.0	190.0	189.0	189.5	189.5	192.5	183.5
	M _e	200.0	200.0	200.0	198.0	197.0	197.0	198.0	188.4
	Q ₃	210.9	216.4	210.0	210.0	211.4	211.8	206.5	205.0

第4表 産業別・規模別求人初任給(四分位数)

専修

単位：千円

区 分		計	29人以下	30～	30～	100～	100～	500～	1,000人
				99人	49人	499人	299人	999人	以 上
計	Q ₁	188.0	187.3	190.0	188.0	186.0	188.0	197.0	175.0
	M _e	200.0	200.0	200.0	200.0	197.0	200.0	210.0	193.6
	Q ₃	218.0	218.5	218.8	219.8	210.8	211.4	217.6	210.9
D 建設業	Q ₁	196.0	199.3	199.8	196.0	193.4	195.0	200.0	-
	M _e	210.0	212.0	210.0	210.0	198.0	199.8	205.8	※ 220.0
	Q ₃	225.5	230.0	225.5	230.0	214.7	214.8	214.7	-
E 製造業	Q ₁	184.0	184.0	184.0	183.0	183.0	183.0	-	-
	M _e	191.3	193.0	190.9	190.0	189.8	185.1	-	※ 200.0
	Q ₃	200.4	201.2	200.4	200.4	195.8	195.0	-	-
G 情報通信業	Q ₁	188.0	190.3	190.0	185.6	185.0	185.0	188.0	175.0
	M _e	200.0	200.0	200.0	200.0	192.0	192.0	198.0	175.0
	Q ₃	210.0	212.3	212.5	212.0	207.9	210.0	198.0	175.0
H 運輸業，郵便業	Q ₁	183.5	180.0	182.4	193.1	185.0	185.0	-	-
	M _e	188.0	183.5	188.0	197.1	188.0	188.0	※ 240.0	-
	Q ₃	200.0	220.0	200.0	201.5	195.7	196.1	-	-
I 卸売業，小売業	Q ₁	188.0	188.0	185.0	191.0	183.8	187.7	-	189.5
	M _e	197.5	194.3	201.4	209.8	199.3	225.8	※ 205.0	197.5
	Q ₃	213.5	210.0	218.1	218.1	245.6	250.0	-	201.0
J 金融業，保険業	Q ₁	200.4	200.5	-	-	-	-	-	-
	M _e	215.6	203.0	※ 228.1	※ 215.6	※ 190.0	※ 190.0	※ 220.0	-
	Q ₃	220.0	215.6	-	-	-	-	-	-
K 不動産業， 物品賃貸業	Q ₁	209.7	210.0	232.0	-	197.0	197.0	-	-
	M _e	220.0	215.9	236.0	※ 220.0	215.1	215.1	-	※ 206.0
	Q ₃	236.0	236.0	236.0	-	225.5	225.5	-	-
L 学術研究，専門・ 技術サービス業	Q ₁	183.0	184.3	182.3	180.0	184.9	181.8	-	-
	M _e	200.0	200.0	190.0	190.0	192.0	192.0	-	※ 215.0
	Q ₃	220.0	220.0	217.0	206.7	220.0	220.0	-	-
M 宿泊業，飲食 サービス業	Q ₁	185.8	185.0	185.0	185.0	187.5	187.3	-	-
	M _e	194.5	202.0	196.0	191.0	188.0	188.0	-	※ 209.6
	Q ₃	232.8	231.0	235.0	244.8	191.0	188.8	-	-
N 生活関連サービス 業，娯楽業	Q ₁	200.0	200.0	210.0	210.0	-	-	-	-
	M _e	210.0	210.0	221.3	221.3	※ 200.0	※ 200.0	-	-
	Q ₃	224.0	221.5	232.5	232.5	-	-	-	-
O 教育，学習支援業	Q ₁	210.9	-	-	-	-	-	213.5	210.9
	M _e	213.5	※ 205.0	※ 232.1	※ 232.1	※ 177.2	-	213.5	210.9
	Q ₃	213.5	-	-	-	-	-	213.5	210.9
P 医療，福祉	Q ₁	182.5	179.0	196.3	186.7	200.0	200.0	188.7	-
	M _e	200.0	193.0	212.9	209.8	209.0	210.0	217.3	※ 180.0
	Q ₃	219.8	218.0	222.1	219.8	219.7	222.0	228.3	-
R サービス業 (他に分類されないもの)	Q ₁	190.0	190.0	192.3	190.0	184.7	191.1	-	210.1
	M _e	200.0	200.0	200.0	197.5	194.7	202.2	※ 191.5	215.3
	Q ₃	210.0	210.0	210.0	220.0	206.4	214.5	-	226.3
そ の 他	Q ₁	194.0	208.9	-	-	-	-	-	-
	M _e	208.9	250.0	※ 223.3	※ 246.7	※ 186.0	-	-	※ 176.8
	Q ₃	250.0	280.0	-	-	-	-	-	-
I T 関連産業	Q ₁	188.0	191.0	188.0	185.0	185.0	185.0	188.0	175.0
	M _e	200.0	200.0	200.0	200.0	193.5	192.0	197.5	175.0
	Q ₃	210.0	214.2	210.0	210.0	203.6	203.7	198.0	175.0

第5表 産業別・規模別求人初任給(四分位数)

高 校

単位：千円

区 分		計	29人以下	30～		100～		500～	1,000人
				99人	30～ 49人	499人	100～ 299人		
計	Q ₁	174.0	175.0	174.5	175.4	173.1	173.3	169.6	165.0
	M _e	183.3	185.0	183.0	183.6	180.8	181.0	176.0	178.1
	Q ₃	200.0	202.0	200.0	200.0	191.0	191.0	186.0	190.9
D 建設業	Q ₁	182.8	185.0	183.0	185.0	180.0	180.0	179.1	176.2
	M _e	198.6	200.0	196.0	200.0	190.0	190.0	200.0	181.0
	Q ₃	218.6	220.0	219.0	221.3	200.0	200.0	210.0	200.0
E 製造業	Q ₁	172.5	173.0	172.0	174.0	172.0	172.0	173.0	173.0
	M _e	179.0	180.7	180.0	180.1	176.4	176.8	173.0	173.0
	Q ₃	185.8	188.0	185.1	185.9	184.7	185.0	177.5	175.5
G 情報通信業	Q ₁	174.0	175.0	174.0	174.0	173.0	172.9	166.3	182.0
	M _e	180.0	181.0	180.0	180.0	180.0	180.0	170.5	185.0
	Q ₃	200.0	200.6	195.0	195.0	201.5	204.2	179.8	185.0
H 運輸業，郵便業	Q ₁	169.4	168.8	170.0	169.3	175.1	175.1	171.6	155.3
	M _e	179.0	180.0	178.9	178.0	181.0	182.0	184.4	165.0
	Q ₃	190.0	197.0	188.6	189.8	189.8	189.8	186.0	179.0
I 卸売業，小売業	Q ₁	172.4	173.0	172.5	175.0	173.8	173.5	163.6	156.2
	M _e	181.5	182.0	182.8	183.0	180.0	180.5	169.2	176.7
	Q ₃	190.0	190.0	193.2	193.7	188.2	189.6	175.9	190.0
J 金融業，保険業	Q ₁	166.9	170.0	167.1	-	166.2	173.0	-	169.0
	M _e	173.0	176.0	171.9	※ 172.2	170.0	185.5	※ 152.0	175.8
	Q ₃	181.9	206.0	174.5	-	185.5	186.6	-	184.5
K 不動産業， 物品賃貸業	Q ₁	173.0	172.0	176.5	176.0	172.8	173.0	175.0	-
	M _e	185.6	185.3	185.9	182.5	187.8	190.0	185.0	※ 173.0
	Q ₃	207.0	200.0	210.0	205.8	210.1	210.3	198.8	-
L 学術研究，専門・ 技術サービス業	Q ₁	176.5	177.0	180.0	181.1	172.2	171.5	173.1	172.0
	M _e	186.8	187.0	190.0	191.8	182.0	180.0	175.0	173.5
	Q ₃	205.3	206.8	200.0	195.0	208.1	205.8	190.0	193.0
M 宿泊業，飲食 サービス業	Q ₁	175.0	178.0	174.0	175.5	170.0	170.0	151.5	178.5
	M _e	184.0	188.0	181.0	181.7	181.7	181.7	157.6	189.5
	Q ₃	200.0	210.0	194.5	200.5	186.1	187.2	177.4	205.7
N 生活関連サービス 業，娯楽業	Q ₁	180.0	180.0	190.0	177.0	177.0	177.0	186.1	168.0
	M _e	197.7	190.0	208.0	198.1	190.0	190.0	194.0	170.5
	Q ₃	208.0	210.0	208.0	208.0	208.0	208.0	207.5	182.0
O 教育，学習支援業	Q ₁	196.9	205.3	-	-	-	-	-	-
	M _e	214.5	219.0	※ 173.2	※ 177.3	-	-	-	※ 144.0
	Q ₃	219.0	219.0	-	-	-	-	-	-
P 医療，福祉	Q ₁	178.0	174.0	178.0	178.0	174.5	176.2	176.1	194.0
	M _e	189.2	187.6	191.0	188.0	190.5	189.1	188.6	194.0
	Q ₃	207.5	203.0	212.5	212.5	208.3	207.5	199.5	208.3
R サービス業 (他に分類されないもの)	Q ₁	172.0	171.5	170.0	170.5	172.0	172.0	178.0	182.4
	M _e	181.5	181.5	180.0	181.5	180.0	180.0	184.0	193.5
	Q ₃	190.1	190.0	190.0	192.7	188.5	188.5	200.7	207.7
そ の 他	Q ₁	171.5	173.0	168.9	174.0	168.6	167.4	-	181.3
	M _e	180.0	174.5	174.5	175.0	179.0	178.0	※ 166.7	184.0
	Q ₃	190.0	201.0	184.0	182.0	182.0	182.0	-	184.0
I T 関連産業	Q ₁	173.0	174.5	173.0	174.0	173.0	172.3	173.0	173.3
	M _e	180.0	180.0	179.7	180.0	176.1	175.0	173.0	182.0
	Q ₃	190.0	193.4	186.4	190.0	187.5	185.0	173.0	185.0

第6表 産業別・規模別求人初任給(四分位数)

中 学

単位：千円

区 分		計	29人以下	30～	30～	100～	100～	500～	1,000人
				99人	49人	499人	299人	999人	以 上
計	Q ₁	182.5	185.0	-	-	-	-	-	-
	M _e	198.0	200.0	※ 187.5	※ 187.5	※ 240.0	※ 240.0	-	※ 107.0
	Q ₃	210.0	210.0	-	-	-	-	-	-
D 建設業	Q ₁	192.5	198.0	-	-	-	-	-	-
	M _e	203.0	206.0	※ 187.5	※ 187.5	※ 240.0	※ 240.0	-	-
	Q ₃	211.5	210.0	-	-	-	-	-	-
E 製造業	Q ₁	-	-	-	-	-	-	-	-
	M _e	※ 107.0	-	-	-	-	-	-	※ 107.0
	Q ₃	-	-	-	-	-	-	-	-
G 情報通信業	Q ₁	-	-	-	-	-	-	-	-
	M _e	-	-	-	-	-	-	-	-
	Q ₃	-	-	-	-	-	-	-	-
H 運輸業，郵便業	Q ₁	-	-	-	-	-	-	-	-
	M _e	-	-	-	-	-	-	-	-
	Q ₃	-	-	-	-	-	-	-	-
I 卸売業，小売業	Q ₁	-	-	-	-	-	-	-	-
	M _e	-	-	-	-	-	-	-	-
	Q ₃	-	-	-	-	-	-	-	-
J 金融業，保険業	Q ₁	-	-	-	-	-	-	-	-
	M _e	-	-	-	-	-	-	-	-
	Q ₃	-	-	-	-	-	-	-	-
K 不動産業， 物品賃貸業	Q ₁	-	-	-	-	-	-	-	-
	M _e	-	-	-	-	-	-	-	-
	Q ₃	-	-	-	-	-	-	-	-
L 学術研究，専門・ 技術サービス業	Q ₁	-	-	-	-	-	-	-	-
	M _e	-	-	-	-	-	-	-	-
	Q ₃	-	-	-	-	-	-	-	-
M 宿泊業，飲食 サービス業	Q ₁	-	-	-	-	-	-	-	-
	M _e	※ 176.0	※ 176.0	-	-	-	-	-	-
	Q ₃	-	-	-	-	-	-	-	-
N 生活関連サービス 業，娯楽業	Q ₁	-	-	-	-	-	-	-	-
	M _e	※ 185.0	※ 185.0	-	-	-	-	-	-
	Q ₃	-	-	-	-	-	-	-	-
O 教育，学習支援業	Q ₁	-	-	-	-	-	-	-	-
	M _e	-	-	-	-	-	-	-	-
	Q ₃	-	-	-	-	-	-	-	-
P 医療，福祉	Q ₁	-	-	-	-	-	-	-	-
	M _e	-	-	-	-	-	-	-	-
	Q ₃	-	-	-	-	-	-	-	-
R サービス業 (他に分類されないもの)	Q ₁	-	-	-	-	-	-	-	-
	M _e	-	-	-	-	-	-	-	-
	Q ₃	-	-	-	-	-	-	-	-
そ の 他	Q ₁	-	-	-	-	-	-	-	-
	M _e	-	-	-	-	-	-	-	-
	Q ₃	-	-	-	-	-	-	-	-
I T 関連産業	Q ₁	-	-	-	-	-	-	-	-
	M _e	-	-	-	-	-	-	-	-
	Q ₃	-	-	-	-	-	-	-	-

第7表 産業別・職業別求人初任給(四分位数)

大学・短大

単位：千円

区 分		大 学					短 大				
		計	専門・技術	事 務	販 売	その他	計	専門・技術	事 務	販 売	その他
計	Q ₁	200.0	202.0	200.0	204.8	195.4	188.0	190.0	185.9	188.0	186.0
	M _e	212.5	217.0	210.0	215.0	208.0	200.0	201.0	197.0	200.0	198.8
	Q ₃	228.1	230.0	225.0	230.0	224.5	217.5	220.0	210.0	217.7	215.2
D 建設業	Q ₁	213.0	216.0	210.0	201.0	208.8	200.0	203.6	199.8	195.0	195.0
	M _e	225.0	228.9	220.0	220.0	220.4	210.0	210.0	206.0	206.7	210.0
	Q ₃	240.0	242.3	231.0	232.4	240.0	226.0	225.0	225.0	220.0	230.0
E 製造業	Q ₁	206.0	207.5	202.5	207.4	205.0	185.0	185.0	186.0	185.0	185.0
	M _e	215.0	218.0	213.5	217.0	213.3	194.7	195.0	192.5	191.2	195.0
	Q ₃	227.5	228.0	224.6	228.0	226.0	203.0	202.7	200.4	205.0	203.4
G 情報通信業	Q ₁	205.0	206.0	195.0	210.0	210.0	190.0	190.0	185.0	200.0	190.0
	M _e	215.0	215.0	210.0	220.0	220.0	200.0	200.0	200.0	206.5	198.0
	Q ₃	229.1	225.2	229.0	240.0	243.0	213.9	211.4	205.0	222.0	230.9
H 運輸業，郵便業	Q ₁	193.0	190.9	202.5	200.2	193.0	183.5	176.5	188.0	184.0	183.5
	M _e	205.0	215.4	210.0	203.8	198.2	189.5	177.1	200.0	191.0	188.0
	Q ₃	220.0	219.8	223.0	217.5	216.6	210.0	183.4	209.0	197.1	213.5
I 卸売業，小売業	Q ₁	203.0	207.0	201.0	200.9	209.0	187.6	182.8	185.9	187.8	194.3
	M _e	213.0	215.0	213.5	211.0	216.7	195.8	195.0	194.3	194.0	209.6
	Q ₃	227.0	233.9	224.7	225.0	255.0	215.0	216.0	210.0	213.3	255.0
J 金融業，保険業	Q ₁	210.0	-	200.1	230.0	-	200.0	-	182.5	215.6	-
	M _e	230.0	※ 206.5	210.0	235.0	-	215.6	-	200.0	215.6	-
	Q ₃	235.0	-	228.5	238.8	-	220.0	-	217.5	225.5	-
K 不動産業， 物品賃貸業	Q ₁	210.0	218.8	190.0	210.0	210.0	202.0	208.0	190.0	195.0	206.0
	M _e	224.9	227.5	210.0	222.5	238.5	215.1	215.1	205.0	220.0	230.0
	Q ₃	243.2	243.2	224.9	241.4	243.2	236.0	236.0	208.7	245.0	236.0
L 学術研究，専門・ 技術サービス業	Q ₁	200.0	201.0	184.6	185.0	187.4	185.0	192.0	180.0	176.3	181.8
	M _e	215.0	220.0	200.7	213.2	206.8	200.0	200.0	200.0	192.5	190.0
	Q ₃	230.0	232.1	230.0	240.0	220.9	220.0	220.0	227.5	225.9	200.0
M 宿泊業，飲食 サービス業	Q ₁	191.0	-	191.3	206.0	191.0	186.3	-	180.0	196.0	186.0
	M _e	206.2	-	201.0	231.1	206.0	202.0	-	191.0	210.0	202.0
	Q ₃	239.7	-	204.5	239.5	240.0	235.0	-	204.0	221.2	240.0
N 生活関連サービス 業，娯楽業	Q ₁	205.2	208.8	195.0	207.6	200.0	195.0	199.5	185.0	202.5	195.0
	M _e	218.2	217.0	210.0	220.0	218.2	210.0	205.0	210.0	220.0	218.2
	Q ₃	226.5	229.0	210.0	233.3	221.5	226.1	219.4	210.0	233.3	224.0
O 教育，学習支援業	Q ₁	200.0	210.3	208.3	-	200.0	210.9	213.5	-	-	200.0
	M _e	215.6	215.6	218.1	-	200.0	213.5	215.0	※ 199.6	-	206.7
	Q ₃	220.9	225.0	220.2	-	215.6	215.0	224.3	-	-	213.5
P 医療，福祉	Q ₁	181.0	181.0	190.0	186.0	182.4	181.5	181.0	182.2	-	180.6
	M _e	202.9	206.0	205.0	208.0	202.0	197.4	209.0	195.4	※ 205.7	193.0
	Q ₃	223.0	230.0	220.0	210.0	216.0	218.0	228.3	210.0	-	210.0
R サービス業 (他に分類されないもの)	Q ₁	202.0	206.0	200.0	209.5	204.4	190.0	190.0	185.9	194.7	190.0
	M _e	213.2	217.3	205.9	218.0	216.0	200.0	195.0	195.0	203.0	200.0
	Q ₃	220.0	220.0	215.0	235.0	220.0	212.0	209.3	210.0	220.0	214.6
そ の 他	Q ₁	210.0	231.1	191.0	-	214.6	193.1	193.1	175.0	-	199.0
	M _e	216.9	246.7	210.0	※ 210.0	216.9	208.9	219.9	176.4	-	208.9
	Q ₃	239.5	246.7	239.5	-	217.0	246.7	246.7	236.4	-	208.9
I T 関連産業	Q ₁	206.0	206.3	196.0	210.0	210.0	190.0	190.0	187.5	200.0	192.4
	M _e	215.0	215.0	214.5	218.0	217.0	200.0	200.0	197.0	210.0	196.0
	Q ₃	228.0	225.0	229.0	234.6	238.7	210.9	210.0	205.0	228.0	209.2

第8表 産業別・職業別求人初任給(四分位数)

専修・高校

単位：千円

区 分		専 修					高 校					
		計	専門・技術	事 務	販 売	その他	計	専門・技術	事 務	販 売	技 能	その他
計	Q ₁	188.0	186.0	185.0	188.0	189.0	174.0	175.9	170.0	174.0	173.0	178.0
	M _e	200.0	200.0	200.0	200.0	200.0	183.3	186.0	178.0	182.5	182.0	187.0
	Q ₃	218.0	220.0	210.0	218.0	218.0	200.0	202.1	186.1	194.2	197.3	205.2
D 建設業	Q ₁	196.0	200.0	200.0	195.0	194.6	182.8	181.0	178.7	200.0	185.0	185.0
	M _e	210.0	210.0	210.0	208.3	206.6	198.6	195.0	185.0	200.0	200.0	200.0
	Q ₃	225.5	225.5	225.0	220.0	229.5	218.6	210.0	203.1	220.1	220.0	210.0
E 製造業	Q ₁	184.0	180.0	183.0	184.0	185.0	172.5	171.0	173.0	174.0	172.0	180.0
	M _e	191.3	187.5	187.5	191.2	194.7	179.0	175.8	177.0	180.0	179.0	183.6
	Q ₃	200.4	198.0	195.0	208.8	200.4	185.8	183.0	184.0	186.0	185.8	191.6
G 情報通信業	Q ₁	188.0	186.7	185.0	200.0	190.5	174.0	174.0	167.0	170.0	177.8	211.1
	M _e	200.0	200.0	190.0	210.0	198.0	180.0	180.0	180.0	186.8	187.8	220.9
	Q ₃	210.0	210.0	200.0	222.0	210.0	200.0	200.0	190.0	210.0	199.9	227.8
H 運輸業，郵便業	Q ₁	183.5	173.5	188.0	-	183.5	169.4	170.1	168.3	183.5	168.0	179.5
	M _e	188.0	173.8	197.1	※ 190.7	185.0	179.0	172.2	176.0	190.1	177.0	196.9
	Q ₃	200.0	175.8	200.0	-	200.0	190.0	178.3	186.1	200.3	187.0	226.4
I 卸売業，小売業	Q ₁	188.0	182.8	185.0	188.0	191.2	172.4	175.0	170.0	172.0	173.0	180.0
	M _e	197.5	191.0	194.3	196.8	203.5	181.5	180.0	180.0	181.5	181.6	185.0
	Q ₃	213.5	205.0	215.0	215.3	219.3	190.0	189.6	185.0	190.1	194.0	205.8
J 金融業，保険業	Q ₁	200.4	-	192.5	215.6	-	166.9	-	166.5	-	-	-
	M _e	215.6	-	203.0	215.6	-	173.0	※ 214.9	173.0	※ 208.0	-	※ 167.0
	Q ₃	220.0	-	220.0	215.6	-	181.9	-	177.6	-	-	-
K 不動産業， 物品賃貸業	Q ₁	209.7	210.0	207.8	210.0	207.0	173.0	200.0	170.0	180.0	168.0	175.6
	M _e	220.0	215.1	208.7	220.0	236.0	185.6	200.0	175.0	210.0	174.0	183.8
	Q ₃	236.0	236.0	209.0	247.5	236.0	207.0	210.0	185.0	245.0	201.9	207.0
L 学術研究，専門・ 技術サービス業	Q ₁	183.0	189.0	183.0	180.0	178.8	176.5	180.2	167.7	170.0	180.0	174.0
	M _e	200.0	200.0	200.6	195.0	190.6	186.8	195.0	180.0	185.0	185.8	196.8
	Q ₃	220.0	216.0	227.5	225.0	208.8	205.3	205.0	203.8	210.0	206.8	205.5
M 宿泊業，飲食 サービス業	Q ₁	185.8	-	-	196.0	185.0	175.0	-	181.0	182.0	182.5	174.7
	M _e	194.5	-	-	203.0	191.1	184.0	※ 178.1	185.0	190.0	185.0	183.8
	Q ₃	232.8	-	-	210.0	235.0	200.0	-	208.9	208.9	185.0	200.0
N 生活関連サービス 業，娯楽業	Q ₁	200.0	202.5	-	200.0	200.0	180.0	188.0	186.5	208.0	177.0	180.0
	M _e	210.0	205.0	※ 210.0	205.0	218.2	197.7	210.0	190.8	208.0	199.2	192.0
	Q ₃	224.0	215.6	-	232.5	223.2	208.0	221.5	198.1	208.0	208.0	208.0
O 教育，学習支援業	Q ₁	210.9	213.5	-	-	200.0	196.9	216.8	165.6	-	-	188.8
	M _e	213.5	213.5	※ 199.6	-	206.7	214.5	219.0	168.8	-	-	198.5
	Q ₃	213.5	215.0	-	-	213.5	219.0	219.0	173.2	-	-	200.0
P 医療，福祉	Q ₁	182.5	181.0	187.0	-	184.4	178.0	154.3	163.0	-	165.0	178.8
	M _e	200.0	207.5	197.0	※ 203.5	197.0	189.2	184.6	169.6	※ 185.0	167.0	191.0
	Q ₃	219.8	227.5	215.0	-	211.2	207.5	192.1	179.5	-	181.5	208.4
R サービス業 (他に分類されないもの)	Q ₁	190.0	190.0	180.1	195.0	190.0	172.0	173.3	172.0	176.5	170.0	173.0
	M _e	200.0	195.0	198.8	203.0	200.0	181.5	181.3	179.2	181.9	179.5	184.0
	Q ₃	210.0	210.0	210.0	214.5	210.0	190.1	183.9	186.1	200.0	189.0	193.5
そ の 他	Q ₁	194.0	-	167.6	-	208.9	171.5	171.5	168.2	143.0	174.0	174.5
	M _e	208.9	※ 228.8	173.2	-	208.9	180.0	173.0	184.0	153.5	184.0	178.5
	Q ₃	250.0	-	202.3	-	250.0	190.0	180.7	198.8	180.6	195.0	184.0
I T 関連産業	Q ₁	188.0	185.0	185.3	200.0	189.8	173.0	173.0	170.0	175.0	173.0	200.0
	M _e	200.0	198.4	190.5	215.0	195.0	180.0	179.5	179.7	180.0	180.0	213.9
	Q ₃	210.0	210.0	200.0	222.0	209.2	190.0	190.0	185.8	185.0	189.4	218.0

第9表 職業別・規模別求人初任給(四分位数)

大 学

単位:千円

区 分		計	29人以下	30～99人		100～499人		500～999人	1,000人以上
					30～49人		100～299人		
計	Q ₁	200.0	197.4	202.7	202.0	205.0	205.0	210.0	209.0
	M _e	212.5	210.0	215.1	216.0	214.0	214.6	220.0	220.9
	Q ₃	228.1	226.0	230.0	230.0	230.0	230.0	230.0	230.5
専 門 ・ 技 術	Q ₁	202.0	194.1	208.1	208.1	206.5	208.1	215.6	215.2
	M _e	217.0	212.8	219.1	220.0	220.0	220.0	224.0	222.5
	Q ₃	230.0	230.0	230.0	231.5	232.4	232.6	234.5	230.5
事 務	Q ₁	200.0	198.5	200.4	202.0	198.6	200.0	207.1	201.0
	M _e	210.0	210.0	210.0	210.9	210.0	210.0	210.0	222.5
	Q ₃	225.0	225.0	223.6	223.8	225.0	226.0	229.6	230.5
販 売	Q ₁	204.8	201.4	206.0	203.0	208.2	208.2	220.0	207.6
	M _e	215.0	213.0	218.5	217.0	217.9	217.9	226.5	218.6
	Q ₃	230.0	229.0	234.0	230.0	233.0	234.7	233.1	222.5
そ の 他	Q ₁	195.4	190.6	197.5	193.0	203.0	202.5	210.0	215.3
	M _e	208.0	204.1	212.9	212.9	210.0	210.0	216.4	231.0
	Q ₃	224.5	220.0	229.7	228.1	220.3	220.8	220.0	243.1

第10表 職業別・規模別求人初任給(四分位数)

短 大

単位:千円

区 分		計	29人以下	30～99人		100～499人		500～999人	1,000人以上
					30～49人		100～299人		
計	Q ₁	188.0	187.0	189.8	187.1	189.0	190.0	195.0	188.4
	M _e	200.0	200.0	200.0	200.0	198.5	200.0	206.5	205.0
	Q ₃	217.5	218.0	218.1	219.0	211.2	214.3	218.3	207.5
専 門 ・ 技 術	Q ₁	190.0	189.0	190.0	190.0	190.0	191.0	205.8	183.5
	M _e	201.0	203.6	200.0	200.0	200.0	200.0	213.5	205.0
	Q ₃	220.0	221.8	215.7	217.8	217.0	219.1	223.5	205.6
事 務	Q ₁	185.9	187.2	186.0	186.5	180.0	186.0	188.0	183.5
	M _e	197.0	200.0	200.0	200.0	192.5	193.9	203.7	205.0
	Q ₃	210.0	210.7	209.5	210.0	206.0	209.8	220.0	207.5
販 売	Q ₁	188.0	188.0	192.3	190.3	184.0	189.0	199.5	190.0
	M _e	200.0	197.5	201.2	200.4	193.5	198.0	206.5	197.0
	Q ₃	217.7	217.2	219.0	220.0	223.0	224.0	213.2	204.0
そ の 他	Q ₁	186.0	185.0	185.0	184.0	191.6	191.5	189.7	201.1
	M _e	198.8	197.0	200.0	197.0	200.2	201.7	198.0	217.5
	Q ₃	215.2	213.5	219.8	219.8	210.8	210.8	213.3	229.5

第 11 表 職業別・規模別求人初任給(四分位数)

専 修

単位：千円

区 分		計	29人以下	30～		100～		500～	1,000人
				99人	30～	499人	100～		
				99人	49人		299人	999人	以 上
計	Q ₁	188.0	187.3	190.0	188.0	186.0	188.0	197.0	175.0
	M _e	200.0	200.0	200.0	200.0	197.0	200.0	210.0	193.6
	Q ₃	218.0	218.5	218.8	219.8	210.8	211.4	217.6	210.9
専 門 ・ 技 術	Q ₁	186.0	185.0	190.0	190.0	185.0	185.0	205.8	175.0
	M _e	200.0	200.4	200.6	200.0	200.0	200.0	213.5	175.0
	Q ₃	220.0	220.0	218.0	220.0	214.9	217.2	223.5	179.5
事 務	Q ₁	185.0	187.4	186.0	185.6	181.0	185.0	188.0	175.0
	M _e	200.0	200.0	200.0	200.0	191.0	192.5	210.0	180.0
	Q ₃	210.0	210.7	210.0	218.1	203.8	205.0	220.0	210.9
販 売	Q ₁	188.0	188.0	192.3	190.4	184.0	187.4	-	189.5
	M _e	200.0	200.0	201.2	200.8	190.3	191.5	※ 210.0	197.0
	Q ₃	218.0	218.0	218.8	220.0	209.1	210.0	-	201.0
そ の 他	Q ₁	189.0	188.0	186.0	188.0	190.0	191.8	188.7	201.3
	M _e	200.0	199.0	200.0	195.5	201.2	202.2	198.0	214.6
	Q ₃	218.0	218.0	219.8	219.8	210.8	210.8	213.5	222.5

第 12 表 職業別・規模別求人初任給(四分位数)

高 校

単位：千円

区 分		計	29人以下	30～		100～		500～	1,000人
				99人	30～	499人	100～		
				99人	49人		299人	999人	以 上
計	Q ₁	174.0	175.0	174.5	175.4	173.1	173.3	169.6	165.0
	M _e	183.3	185.0	183.0	183.6	180.8	181.0	176.0	178.1
	Q ₃	200.0	202.0	200.0	200.0	191.0	191.0	186.0	190.9
専 門 ・ 技 術	Q ₁	175.9	179.0	176.2	176.0	174.2	174.0	173.0	173.6
	M _e	186.0	190.0	185.1	185.0	182.1	181.9	179.7	181.0
	Q ₃	202.1	210.0	200.0	200.7	195.0	195.0	203.0	195.8
事 務	Q ₁	170.0	170.0	170.0	170.0	170.1	170.0	170.0	170.8
	M _e	178.0	180.0	175.5	177.5	177.3	177.0	174.0	177.0
	Q ₃	186.1	187.0	186.0	185.8	186.6	187.5	182.0	184.0
販 売	Q ₁	174.0	173.9	176.8	175.9	178.8	178.8	156.8	155.4
	M _e	182.5	181.9	185.0	185.0	183.0	182.8	167.0	171.5
	Q ₃	194.2	193.2	202.5	202.5	190.3	195.0	176.6	190.0
技 能	Q ₁	173.0	175.0	173.5	174.5	173.0	173.0	171.2	158.0
	M _e	182.0	186.0	181.5	183.0	179.3	180.0	178.0	171.0
	Q ₃	197.3	203.0	194.9	198.0	189.5	189.8	185.4	179.4
そ の 他	Q ₁	178.0	179.0	178.0	178.0	176.0	176.7	156.2	185.0
	M _e	187.0	188.0	187.0	187.0	184.4	184.4	177.4	193.5
	Q ₃	205.2	205.0	208.0	208.0	200.0	200.0	188.5	206.7
自動車 運転者	Q ₁	192.0	201.6	192.0	195.8	175.0	178.0	-	-
	M _e	205.9	219.9	205.9	216.0	184.5	185.0	※ 180.2	※ 187.8
	Q ₃	229.2	229.2	237.1	237.1	192.0	194.2	-	-
調理人 見習	Q ₁	177.5	183.5	177.0	189.3	177.0	177.0	180.5	205.7
	M _e	190.0	193.6	186.6	201.1	183.3	182.2	186.0	205.7
	Q ₃	208.9	210.7	197.2	235.0	217.0	207.8	198.5	205.7
飲食物 給仕	Q ₁	178.0	180.5	175.5	175.5	172.0	178.0	-	186.3
	M _e	185.5	190.0	183.8	182.0	178.0	180.2	※ 203.5	205.4
	Q ₃	207.9	218.1	201.4	200.5	186.1	189.0	-	228.9

第13表 製造業内の業種別・規模別求人初任給(中位数)

大 学

単位:千円

区 分	計	29人以下	30～	100～	100～	500～	1,000人	
			99人		30～			499人
			49人					
製 造 業 計	215.0	219.0	214.0	215.0	212.0	211.8	208.6	228.0
食 料 品 ・ た ば こ	211.5	240.0	210.0	※ 225.0	210.1	210.1	205.0	-
繊 維 関 係	※ 187.6	※ 187.6	-	-	-	-	-	-
木 材 ・ 家 具	220.0	220.0	-	-	-	-	-	-
パ ル プ ・ 出 版	200.4	200.0	200.4	214.5	205.6	205.6	-	-
化 学 関 係	213.1	209.7	223.8	223.8	212.0	212.0	-	※ 212.4
窯 業 ・ 土 石	208.6	204.0	215.0	227.0	※ 227.0	※ 227.0	-	-
鉄 鋼	※ 218.0	-	-	-	※ 218.0	※ 218.0	-	-
非 鉄 金 属	232.5	※ 210.0	232.5	232.5	※ 211.5	※ 211.5	-	-
金 属 製 品	211.5	222.9	210.0	210.0	205.3	209.9	-	-
一 般 機 械 器 具	217.0	219.5	216.8	218.0	210.8	210.8	-	-
電 気 機 械 器 具	222.5	225.0	213.0	211.8	229.5	220.0	-	235.8
輸 送 用 機 械 器 具	210.0	215.0	217.0	217.5	207.5	210.0	※ 216.4	-
そ の 他 の 製 造 業	221.0	222.1	222.0	236.1	217.8	217.8	-	220.0

第14表 製造業内の業種別・規模別求人初任給(中位数)

短 大

単位:千円

区 分	計	29人以下	30～	100～	100～	500～	1,000人	
			99人		30～			499人
			49人					
製 造 業 計	194.7	193.0	195.0	195.8	194.0	194.0	※ 192.1	207.5
食 料 品 ・ た ば こ	193.0	※ 190.1	193.0	185.1	198.0	198.0	※ 195.0	-
繊 維 関 係	※ 185.1	※ 185.1	-	-	-	-	-	-
木 材 ・ 家 具	200.0	200.0	-	-	-	-	-	-
パ ル プ ・ 出 版	200.0	190.1	200.4	200.0	182.8	182.8	-	-
化 学 関 係	189.6	189.6	199.0	203.0	185.0	185.0	-	-
窯 業 ・ 土 石	187.5	187.5	182.0	210.0	※ 207.0	※ 207.0	-	-
鉄 鋼	※ 212.0	-	-	-	※ 212.0	※ 212.0	-	-
非 鉄 金 属	※ 187.1	-	※ 183.0	※ 183.0	※ 195.4	※ 195.4	-	-
金 属 製 品	193.9	209.8	187.8	170.0	195.0	195.0	-	-
一 般 機 械 器 具	193.0	191.2	194.9	200.0	192.5	194.0	-	-
電 気 機 械 器 具	198.0	209.2	196.0	196.0	194.3	193.0	-	207.5
輸 送 用 機 械 器 具	195.0	200.0	188.2	※ 194.0	195.0	195.0	※ 186.4	-
そ の 他 の 製 造 業	200.0	202.0	186.0	※ 206.5	202.2	※ 205.8	-	※ 200.0

第15表 製造業内の業種別・規模別求人初任給(中位数)

専修

単位:千円

区 分	計	29人以下	30～99人		100～499人		500～999人	1,000人以上
				30～49人		100～299人		
製造業計	191.3	193.0	190.9	190.0	189.8	185.1	- ※	200.0
食料品・たばこ	185.1 ※	202.6	185.1	※ 185.1	※ 206.4	※ 206.4	-	-
繊維関係	※ 185.2	※ 185.2	-	-	-	-	-	-
木材・家具	200.0	200.0	-	-	-	-	-	-
パルプ・出版	200.0 ※	190.0	200.4	190.0	※ 177.0	※ 177.0	-	-
化学関係	185.0 ※	178.0	187.0	183.0	185.0	185.0	-	-
窯業・土石	187.5	187.5	182.0	210.0	-	-	-	-
鉄鋼	-	-	-	-	-	-	-	-
非鉄金属	※ 183.0	- ※	183.0	※ 183.0	-	-	-	-
金属製品	205.0	250.0	205.0	208.6	195.0	195.0	-	-
一般機械器具	191.2	188.3	191.2	190.6	194.0	202.4	-	-
電気機械器具	195.0	209.2	181.5	181.5	194.8	188.8	-	-
輸送用機械器具	185.0	200.0 ※	183.0	-	181.0	181.0	-	-
その他の製造業	199.3	193.6	211.6	236.4	※ 200.0	-	- ※	200.0

第16表 製造業内の業種別・規模別求人初任給(中位数)

高校

単位:千円

区 分	計	29人以下	30～99人		100～499人		500～999人	1,000人以上
				30～49人		100～299人		
製造業計	179.0	180.7	180.0	180.1	176.4	176.8	173.0	173.0
食料品・たばこ	178.0	178.0	180.0	180.0	180.0	180.0	170.0	164.3
繊維関係	174.0	178.5 ※	156.6	-	※ 176.0	※ 176.0	-	-
木材・家具	182.1	190.0 ※	180.6	※ 180.6	176.8	176.8	-	-
パルプ・出版	178.8	177.0	180.0	183.8	177.0	177.0	177.0	※ 177.7
化学関係	176.0	174.8	176.0	176.0	176.2	176.2	175.7	※ 180.7
窯業・土石	179.0	175.5	180.0	182.0	180.0	180.0	-	-
鉄鋼	174.5	176.4	174.8	175.0	174.5	174.5	-	-
非鉄金属	180.0 ※	194.7	177.9	177.0	179.6	179.6	-	-
金属製品	180.1	185.0	180.0	180.1	173.4	173.5	-	-
一般機械器具	180.0	185.0	179.2	182.0	175.5	179.4	181.0	177.0
電気機械器具	176.0	180.0	179.0	180.7	175.0	174.0	173.0	173.0
輸送用機械器具	180.0	181.5	182.0	184.0	179.5	179.5	174.9	174.9
その他の製造業	183.6	183.6	183.6	187.7	182.8	175.5	173.3	177.0

第17表 製造業内の業種別・職業別求人初任給(中位数)

大学・短大

単位:千円

区 分	大 学					短 大				
	計	専門・技術	事 務	販 売	その他	計	専門・技術	事 務	販 売	その他
製 造 業 計	215.0	218.0	213.5	217.0	213.3	194.7	195.0	192.5	191.2	195.0
食 料 品 ・ た ば こ	211.5	210.0	220.0	211.5	210.0	193.0	195.0	※ 200.0	193.0	193.0
繊 維 関 係	※ 187.6	-	※ 190.0	-	※ 185.2	※ 185.1	-	※ 185.0	-	※ 185.2
木 材 ・ 家 具	220.0	-	-	※ 237.5	220.0	200.0	-	-	-	200.0
パ ル プ ・ 出 版	200.4	205.6	200.4	211.5	200.4	200.0	※ 182.5	200.4	195.8	200.0
化 学 関 係	213.1	222.0	228.9	209.9	208.0	189.6	192.0	190.6	188.1	187.5
窯 業 ・ 土 石	208.6	227.0	※ 194.0	※ 205.0	207.5	187.5	※ 207.0	187.5	※ 185.0	190.0
鉄 鋼	※ 218.0	-	-	-	※ 218.0	※ 212.0	-	-	-	※ 212.0
非 鉄 金 属	232.5	※ 214.0	※ 211.5	※ 211.3	242.5	※ 187.1	-	※ 195.4	-	※ 183.0
金 属 製 品	211.5	205.0	207.5	214.6	211.0	193.9	187.1	192.0	206.5	205.0
一 般 機 械 器 具	217.0	218.0	210.8	218.5	216.8	193.0	198.0	192.5	184.0	193.5
電 気 機 械 器 具	222.5	220.0	228.0	227.6	214.5	198.0	198.0	193.0	215.0	195.5
輸 送 用 機 械 器 具	210.0	210.0	210.0	※ 210.0	214.3	195.0	186.4	※ 193.9	※ 193.3	200.0
そ の 他 の 製 造 業	221.0	226.3	196.0	222.0	214.3	200.0	206.5	※ 186.0	201.0	193.0

第18表 製造業内の業種別・職業別求人初任給(中位数)

専修・高校

単位:千円

区 分	専 修					高 校					
	計	専門・技術	事 務	販 売	その他	計	専門・技術	事 務	販 売	技 能	その他
製 造 業 計	191.3	187.5	187.5	191.2	194.7	179.0	175.8	177.0	180.0	179.0	183.6
食 料 品 ・ た ば こ	185.1	※ 196.7	※ 200.0	※ 185.1	※ 206.3	178.0	175.8	177.0	183.0	176.0	181.0
繊 維 関 係	※ 185.2	-	-	-	※ 185.2	174.0	-	※ 156.6	※ 211.7	※ 165.3	※ 178.5
木 材 ・ 家 具	200.0	-	-	-	200.0	182.1	※ 174.0	※ 177.2	※ 170.0	182.1	-
パ ル プ ・ 出 版	200.0	※ 177.0	200.4	200.4	190.0	178.8	176.0	184.0	180.0	177.0	182.2
化 学 関 係	185.0	※ 197.3	※ 170.0	182.0	185.0	176.0	175.8	175.8	174.0	176.2	193.1
窯 業 ・ 土 石	187.5	-	187.5	※ 186.0	190.0	179.0	172.0	191.2	※ 179.0	180.0	-
鉄 鋼	-	-	-	-	-	174.5	※ 173.0	171.6	※ 180.0	178.0	※ 174.5
非 鉄 金 属	※ 183.0	-	-	-	※ 183.0	180.0	※ 179.3	※ 177.0	※ 180.2	180.0	※ 171.8
金 属 製 品	205.0	195.0	※ 187.0	213.7	205.0	180.1	180.9	177.5	※ 180.0	180.8	※ 174.2
一 般 機 械 器 具	191.2	190.3	191.2	184.0	193.0	180.0	176.0	179.4	195.4	180.0	182.6
電 気 機 械 器 具	195.0	181.5	183.0	215.0	195.0	176.0	175.4	175.7	171.0	176.0	181.8
輸 送 用 機 械 器 具	185.0	180.0	※ 181.1	※ 182.5	195.0	180.0	174.9	174.4	180.5	180.1	※ 184.8
そ の 他 の 製 造 業	199.3	196.8	※ 186.0	212.4	200.0	183.6	176.5	178.2	182.0	181.9	183.6

第19表 卸売業、小売業、飲食店の業種別・規模別求人初任給(中位数)

単位：千円

区 分		計	29人以下	30～		100～		500～	1,000人
				99人	30～	499人	100～		
				99人	49人		299人	999人	以 上
大 学	卸売業， 小売業計	213.0	210.0	220.0	222.0	213.5	215.0	225.4	214.0
	卸売業	215.0	213.0	220.0	222.0	217.9	217.9	229.8	-
	小売業	207.5	202.0	225.0	225.0	208.1	208.8	220.0	214.0
	飲食店	233.6	230.0	235.0	245.5	240.1	241.4	-	221.9
短 大	卸売業， 小売業計	195.8	193.5	202.5	210.0	198.5	207.5	203.7	194.1
	卸売業	201.6	201.2	201.2	210.0	219.0	226.3	※ 209.1	-
	小売業	192.0	192.0	209.6	197.8	187.0	195.0	※ 197.7	194.1
	飲食店	230.0	217.1	235.0	242.9	202.0	※ 220.7	-	219.0
専 修	卸売業， 小売業計	197.5	194.3	201.4	209.8	199.3	225.8	※ 205.0	197.5
	卸売業	201.2	201.2	201.2	210.0	241.6	242.9	-	-
	小売業	192.0	192.0	203.4	191.7	195.3	205.0	※ 205.0	197.5
	飲食店	217.1	221.0	235.0	244.8	188.0	187.5	-	※ 209.6
高 校	卸売業， 小売業計	181.5	182.0	182.8	183.0	180.0	180.5	169.2	176.7
	卸売業	181.5	183.9	180.0	183.0	178.8	178.4	174.0	180.0
	小売業	181.4	180.0	183.8	183.4	182.2	182.7	165.7	176.2
	飲食店	188.0	191.1	185.0	185.0	185.0	185.5	151.5	188.0

第20表 産業別・規模別求人申込件数及び求人数

大 学

上段：求人件数

下段：求人数

区 分	計	29人以下	30～99人		100～499人		500～999人	1,000人以上
			30～49人	50～99人	100～299人	300～499人		
計	(5,135) 23,929	(2,603) 8,816	(1,509) 6,214	(784) 3,105	(760) 5,695	(643) 4,390	(79) 1,460	(184) 1,744
D 建設業	(483) 1,597	(247) 559	(160) 566	(79) 251	(64) 384	(61) 362	(6) 44	(6) 44
E 製造業	(546) 1,154	(175) 312	(236) 455	(104) 160	(109) 351	(96) 262	(6) 16	(20) 20
食料品・たばこ	(26) 105	(13) 31	(9) 31	(1) 2	(4) 43	(1) 3	-	-
繊維関係	(1) 1	(1) 1	-	-	-	-	-	-
木材・家具	(7) 12	(4) 8	(3) 4	(3) 4	-	-	-	-
パルプ・出版	(32) 81	(14) 29	(14) 28	(5) 9	(4) 24	(4) 24	-	-
化学関係	(79) 140	(20) 27	(43) 75	(14) 21	(16) 38	(16) 38	-	-
窯業・土石	(15) 46	(8) 30	(4) 10	(4) 10	(3) 6	(3) 6	-	-
鉄鋼	(2) 4	(2) 4	-	-	-	-	-	-
非鉄金属	(4) 7	(1) 1	(3) 6	(3) 6	-	-	-	-
金属製品	(44) 111	(10) 19	(23) 68	(14) 42	(11) 24	(7) 15	-	-
一般機械器具	(121) 191	(51) 77	(38) 64	(17) 17	(32) 50	(32) 50	-	-
電気機械器具	(157) 326	(43) 71	(68) 126	(22) 26	(20) 93	(16) 73	(6) 16	(20) 20
輸送用機械器具	(18) 48	(1) 2	(4) 6	-	(13) 40	(13) 40	-	-
その他の製造業	(40) 82	(7) 12	(27) 37	(21) 23	(6) 33	(4) 13	-	-
G 情報通信業	(859) 4,251	(372) 1,126	(314) 1,445	(212) 878	(161) 1,542	(141) 1,300	(10) 134	(2) 4
H 運輸業，郵便業	(205) 1,159	(51) 233	(83) 421	(23) 129	(60) 426	(49) 348	(6) 58	(5) 21
I 卸売業，小売業	(1,057) 4,869	(720) 2,415	(168) 560	(90) 256	(66) 760	(61) 728	(5) 66	(98) 1,068
卸売業	(570) 1,584	(415) 1,047	(123) 363	(70) 185	(31) 154	(31) 154	(1) 20	-
小売業	(487) 3,285	(305) 1,368	(45) 197	(20) 71	(35) 606	(30) 574	(4) 46	(98) 1,068
J 金融業，保険業	(31) 272	(7) 28	(17) 80	(13) 71	(7) 164	(5) 44	-	-
K 不動産業， 物品賃貸業	(100) 714	(30) 282	(32) 166	(12) 38	(37) 261	(24) 90	(1) 5	-
L 学術研究，専門・ 技術サービス業	(296) 1,163	(189) 615	(78) 387	(44) 259	(25) 121	(22) 113	-	(4) 40
M 宿泊業，飲食 サービス業	(70) 467	(26) 139	(8) 47	(6) 44	(16) 91	(12) 71	-	(20) 190
飲食店	(49) 408	(24) 135	(5) 36	(4) 34	(12) 77	(10) 67	-	(8) 160
N 生活関連サービス 業，娯楽業	(59) 455	(34) 202	(15) 191	(9) 167	(10) 62	(8) 42	-	(0) 0
O 教育，学習支援業	(53) 534	(31) 295	(9) 17	(5) 7	(6) 13	(6) 13	(2) 200	(5) 9
P 医療，福祉	(945) 4,795	(552) 2,069	(217) 980	(102) 391	(134) 820	(115) 627	(30) 822	(12) 104
R サービス業 (他に分類されないもの)	(408) 2,435	(156) 504	(167) 881	(83) 452	(64) 695	(42) 385	(13) 115	(8) 240
そ の 他	(23) 64	(13) 37	(5) 18	(2) 2	(1) 5	(1) 5	-	(4) 4
I T 関連産業	(997) 4,569	(441) 1,224	(357) 1,554	(240) 949	(182) 1,621	(161) 1,377	(17) 170	-

第 21 表 産業別・職業別求人申込件数及び求人数

大 学

上段：求人件数
下段：求人数

区 分	計	専 門 ・ 技 術	事 務	販 売	そ の 他
計	(5,135) 23,929	(1,798) 7,793	(692) 2,993	(1,322) 6,444	(1,323) 6,699
D 建設業	(483) 1,597	(247) 796	(59) 144	(57) 152	(120) 505
E 製造業	(546) 1,154	(203) 439	(72) 128	(150) 320	(121) 267
食料品・たばこ	(26) 105	(1) 2	(9) 41	(9) 36	(7) 26
繊維関係	(1) 1	- -	(1) 1	- -	- -
木材・家具	(7) 12	(2) 2	- -	(2) 5	(3) 5
パルプ・出版	(32) 81	(5) 21	(3) 4	(16) 40	(8) 16
化学関係	(79) 140	(35) 72	(10) 11	(20) 32	(14) 25
窯業・土石	(15) 46	(4) 11	(5) 7	(2) 4	(4) 24
鉄 鋼	(2) 4	- -	- -	(2) 4	- -
非鉄金属	(4) 7	(2) 4	(1) 1	- -	(1) 2
金属製品	(44) 111	(8) 12	(5) 13	(10) 28	(21) 58
一般機械器具	(121) 191	(45) 79	(14) 20	(23) 34	(39) 58
電気機械器具	(157) 326	(88) 207	(16) 18	(37) 70	(16) 31
輸送用機械器具	(18) 48	(5) 20	(4) 8	(2) 8	(7) 12
その他の製造業	(40) 82	(8) 9	(4) 4	(27) 59	(1) 10
G 情報通信業	(859) 4,251	(718) 3,724	(58) 174	(38) 89	(45) 264
H 運輸業，郵便業	(205) 1,159	(6) 20	(111) 656	(11) 77	(77) 406
I 卸売業，小売業	(1,057) 4,869	(70) 153	(98) 217	(785) 4,225	(104) 274
卸 売 業	(570) 1,584	(63) 108	(68) 130	(377) 1,225	(62) 121
小 売 業	(487) 3,285	(7) 45	(30) 87	(408) 3,000	(42) 153
J 金融業，保険業	(31) 272	- -	(14) 107	(17) 165	- -
K 不動産業， 物品賃貸業	(100) 714	(5) 41	(26) 113	(59) 524	(10) 36
L 学術研究，専門・ 技術サービス業	(296) 1,163	(119) 492	(58) 125	(96) 458	(23) 88
M 宿泊業，飲食 サービス業	(70) 467	(2) 40	(4) 8	(11) 57	(53) 362
飲 食 店	(49) 408	(2) 40	(3) 7	(11) 57	(33) 304
N 生活関連サービス 業，娯楽業	(59) 455	(12) 102	(5) 14	(12) 41	(30) 298
O 教育，学習支援業	(53) 534	(38) 510	(11) 16	(2) 2	(2) 6
P 医療，福祉	(945) 4,795	(267) 972	(91) 974	(5) 35	(582) 2,814
R サービス業 (他に分類されないもの)	(408) 2,435	(106) 499	(80) 297	(76) 287	(146) 1,352
そ の 他	(23) 64	(5) 5	(5) 20	(3) 12	(10) 27
I T 関連産業	(997) 4,569	(745) 3,789	(70) 200	(120) 251	(62) 329

第22表 産業別・規模別求人申込件数及び求人数

短大

上段：求人件数

下段：求人数

区 分	計	29人以下	30～99人		100～499人		500～999人	1,000人以上
			30～49人	50～99人	100～299人	300～499人		
計	(4,981) 20,428	(2,712) 8,394	(1,422) 5,733	(724) 2,812	(694) 4,487	(588) 3,566	(64) 513	(89) 1,301
D 建設業	(574) 1,865	(321) 739	(163) 556	(73) 184	(82) 459	(74) 385	(6) 91	(2) 20
E 製造業	(536) 1,175	(181) 272	(221) 521	(123) 210	(115) 348	(101) 250	(3) 9	(16) 25
食料品・たばこ	(32) 88	(3) 9	(15) 46	(8) 20	(12) 26	(12) 26	(2) 7	- -
繊維関係	(2) 3	(2) 3	- -	- -	- -	- -	- -	- -
木材・家具	(7) 14	(7) 14	- -	- -	- -	- -	- -	- -
パルプ・出版	(42) 151	(6) 7	(32) 126	(12) 24	(4) 18	(4) 18	- -	- -
化学関係	(49) 94	(23) 24	(15) 35	(8) 24	(11) 35	(11) 35	- -	- -
窯業・土石	(19) 47	(10) 14	(8) 32	(4) 10	(1) 1	(1) 1	- -	- -
鉄鋼	(1) 2	- -	- -	- -	(1) 2	(1) 2	- -	- -
非鉄金属	(3) 5	- -	(2) 4	(2) 4	(1) 1	(1) 1	- -	- -
金属製品	(70) 167	(20) 38	(38) 105	(19) 30	(12) 24	(10) 22	- -	- -
一般機械器具	(129) 237	(52) 81	(46) 80	(23) 37	(31) 76	(25) 30	- -	- -
電気機械器具	(125) 231	(39) 54	(51) 67	(45) 57	(20) 95	(17) 81	- -	(15) 15
輸送用機械器具	(33) 55	(8) 10	(6) 10	(1) 2	(18) 33	(17) 32	(1) 2	- -
その他の製造業	(24) 81	(11) 18	(8) 16	(1) 2	(4) 37	(2) 2	- -	(1) 10
G 情報通信業	(796) 3,340	(308) 902	(320) 1,199	(162) 561	(130) 991	(110) 767	(15) 184	(23) 64
H 運輸業，郵便業	(174) 745	(55) 267	(76) 261	(19) 44	(37) 179	(31) 119	(5) 25	(1) 13
I 卸売業，小売業	(590) 2,546	(372) 1,270	(156) 502	(87) 264	(48) 325	(36) 221	(6) 24	(8) 425
卸売業	(285) 900	(163) 557	(97) 230	(59) 153	(22) 101	(20) 95	(3) 12	- -
小売業	(305) 1,646	(209) 713	(59) 272	(28) 111	(26) 224	(16) 126	(3) 12	(8) 425
J 金融業，保険業	(23) 131	(7) 17	(6) 14	(4) 8	(8) 96	(6) 85	(2) 4	- -
K 不動産業， 物品賃貸業	(82) 429	(51) 343	(20) 49	(2) 2	(9) 27	(9) 27	- -	(2) 10
L 学術研究，専門・ 技術サービス業	(235) 885	(139) 435	(61) 261	(26) 130	(30) 139	(26) 124	- -	(5) 50
M 宿泊業，飲食 サービス業	(118) 581	(72) 289	(30) 98	(21) 64	(11) 59	(8) 42	- -	(5) 135
飲食店	(79) 478	(51) 262	(18) 58	(12) 38	(6) 26	(3) 9	- -	(4) 132
N 生活関連サービス 業，娯楽業	(62) 245	(49) 180	(8) 37	(5) 22	(5) 28	(5) 28	- -	- -
O 教育，学習支援業	(20) 135	(5) 15	(4) 13	(4) 13	(1) 1	- -	(6) 96	(4) 10
P 医療，福祉	(1,313) 5,242	(941) 3,005	(214) 1,581	(119) 1,018	(135) 573	(124) 477	(19) 63	(4) 20
R サービス業 (他に分類されないもの)	(430) 3,022	(197) 636	(138) 627	(77) 290	(77) 1,230	(58) 1,041	(2) 17	(16) 512
そ の 他	(28) 87	(14) 24	(5) 14	(2) 2	(6) 32	- -	- -	(3) 17
I T 関連産業	(919) 3,671	(364) 1,080	(360) 1,290	(201) 638	(155) 1,051	(135) 827	(15) 184	(25) 66

第23表 産業別・職業別求人申込件数及び求人数

短大

上段：求人件数
下段：求人数

区分	計	専門・ 技術	事務	販売	その他
計	(4,981) 20,428	(1,815) 6,199	(575) 1,535	(759) 3,293	(1,832) 9,401
D 建設業	(574) 1,865	(287) 1,010	(53) 119	(25) 70	(209) 666
E 製造業	(536) 1,175	(179) 346	(70) 119	(125) 266	(162) 444
食料品・たばこ	(32) 88	(11) 31	(1) 5	(11) 31	(9) 21
繊維関係	(2) 3	- -	(1) 1	- -	(1) 2
木材・家具	(7) 14	- -	- -	- -	(7) 14
パルプ・出版	(42) 151	(3) 15	(11) 43	(12) 35	(16) 58
化学関係	(49) 94	(10) 16	(5) 6	(20) 26	(14) 46
窯業・土石	(19) 47	(1) 1	(6) 6	(2) 4	(10) 36
鉄鋼	(1) 2	- -	- -	- -	(1) 2
非鉄金属	(3) 5	- -	(1) 1	- -	(2) 4
金属製品	(70) 167	(26) 41	(5) 10	(16) 36	(23) 80
一般機械器具	(129) 237	(35) 70	(19) 24	(35) 91	(40) 52
電気機械器具	(125) 231	(62) 125	(15) 15	(22) 26	(26) 65
輸送用機械器具	(33) 55	(20) 29	(3) 4	(3) 3	(7) 19
その他の製造業	(24) 81	(11) 18	(3) 4	(4) 14	(6) 45
G 情報通信業	(796) 3,340	(642) 2,736	(77) 251	(49) 158	(28) 195
H 運輸業，郵便業	(174) 745	(10) 41	(48) 104	(5) 14	(111) 586
I 卸売業，小売業	(590) 2,546	(65) 170	(91) 215	(369) 1,949	(65) 212
卸売業	(285) 900	(39) 91	(65) 128	(152) 590	(29) 91
小売業	(305) 1,646	(26) 79	(26) 87	(217) 1,359	(36) 121
J 金融業，保険業	(23) 131	- -	(11) 50	(12) 81	- -
K 不動産業， 物品賃貸業	(82) 429	(11) 27	(9) 13	(37) 274	(25) 115
L 学術研究，専門・ 技術サービス業	(235) 885	(116) 519	(42) 130	(46) 147	(31) 89
M 宿泊業，飲食 サービス業	(118) 581	- -	(5) 7	(8) 35	(105) 539
飲食店	(79) 478	- -	(4) 4	(8) 35	(67) 439
N 生活関連サービス 業，娯楽業	(62) 245	(8) 20	(5) 16	(11) 40	(38) 169
O 教育，学習支援業	(20) 135	(13) 98	(3) 7	- -	(4) 30
P 医療，福祉	(1,313) 5,242	(415) 1,040	(64) 164	(3) 15	(831) 4,023
R サービス業 (他に分類されないもの)	(430) 3,022	(65) 182	(90) 316	(69) 244	(206) 2,280
その他	(28) 87	(4) 10	(7) 24	- -	(17) 53
I T 関連産業	(919) 3,671	(684) 2,821	(84) 288	(81) 272	(70) 290

第24表 産業別・規模別求人申込件数及び求人数

専修

上段：求人件数

下段：求人数

区分	計	29人以下	30～	100～	500～	1,000人		
			99人	30～ 49人	499人	999人		以上
計	(2,968) 13,151	(1,549) 5,226	(888) 3,551	(479) 1,766	(407) 3,001	(351) 2,315	(38) 387	(86) 986
D 建設業	(410) 1,251	(221) 508	(142) 456	(76) 224	(42) 225	(41) 223	(4) 42	(1) 20
E 製造業	(201) 457	(61) 123	(111) 188	(55) 69	(29) 146	(22) 95	-	-
食料品・たばこ	(11) 49	(3) 5	(6) 19	(1) 2	(2) 25	-	-	-
繊維関係	-	-	-	-	-	-	-	-
木材・家具	(6) 10	(3) 5	(3) 5	(3) 5	-	-	-	-
パルプ・出版	(9) 19	(5) 9	(4) 10	-	-	-	-	-
化学関係	(16) 25	(1) 1	(12) 16	(3) 4	(3) 8	(3) 8	-	-
窯業・土石	(4) 24	(4) 24	-	-	-	-	-	-
鉄鋼	-	-	-	-	-	-	-	-
非鉄金属	(2) 3	(1) 1	(1) 2	(1) 2	-	-	-	-
金属製品	(11) 27	(2) 4	(8) 17	(6) 11	(1) 6	-	-	-
一般機械器具	(51) 74	(22) 32	(21) 29	(13) 13	(8) 13	(8) 13	-	-
電気機械器具	(56) 143	(17) 36	(31) 64	(10) 14	(8) 43	(4) 23	-	-
輸送用機械器具	(5) 12	-	(3) 4	-	(2) 8	(2) 8	-	-
その他の製造業	(30) 71	(3) 6	(22) 22	(18) 18	(5) 43	(5) 43	-	-
G 情報通信業	(575) 2,778	(268) 813	(199) 879	(141) 569	(98) 955	(87) 799	(9) 129	(1) 2
H 運輸業，郵便業	(91) 397	(24) 74	(38) 161	(5) 22	(27) 152	(22) 118	(2) 10	-
I 卸売業，小売業	(426) 2,340	(284) 1,300	(61) 240	(31) 105	(27) 168	(22) 136	(2) 28	(52) 604
卸売業	(130) 554	(82) 365	(39) 111	(20) 49	(8) 58	(8) 58	(1) 20	-
小売業	(296) 1,786	(202) 935	(22) 129	(11) 56	(19) 110	(14) 78	(1) 8	(52) 604
J 金融業，保険業	(7) 35	(1) 2	(3) 5	(3) 5	(3) 28	(3) 28	-	-
K 不動産業， 物品賃貸業	(51) 201	(18) 44	(13) 85	(6) 25	(20) 72	(18) 66	-	-
L 学術研究，専門・ 技術サービス業	(150) 599	(96) 312	(42) 197	(20) 100	(11) 80	(11) 80	-	(1) 10
M 宿泊業，飲食 サービス業	(57) 316	(21) 105	(5) 38	(3) 35	(15) 63	(14) 58	-	(16) 110
飲食店	(38) 267	(19) 101	(3) 32	(2) 30	(12) 54	(12) 54	-	(4) 80
N 生活関連サービス 業，娯楽業	(48) 273	(32) 154	(10) 81	(5) 58	(6) 38	(5) 28	-	-
O 教育，学習支援業	(23) 154	(14) 137	(3) 5	(3) 5	(2) 4	(2) 4	-	(4) 8
P 医療，福祉	(645) 2,670	(392) 1,300	(152) 723	(78) 307	(83) 504	(74) 376	(15) 123	(3) 20
R サービス業 (他に分類されないもの)	(270) 1,651	(106) 332	(108) 488	(53) 242	(44) 566	(30) 304	(6) 55	(6) 210
その他	(14) 29	(11) 22	(1) 5	-	-	-	-	(2) 2
IT関連産業	(645) 2,987	(306) 883	(219) 947	(150) 605	(110) 1,008	(98) 850	(10) 149	-

第25表 産業別・職業別求人申込件数及び求人数

専 修

上段：求人件数
下段：求人数

区 分	計	専 門 ・ 技 術	事 務	販 売	そ の 他
計	(2,968) 13,151	(1,129) 4,720	(326) 911	(585) 2,920	(928) 4,600
D 建設業	(410) 1,251	(186) 592	(38) 87	(45) 108	(141) 464
E 製造業	(201) 457	(59) 136	(27) 56	(41) 73	(74) 192
食料品・たばこ	(11) 49	(1) 2	(3) 19	(1) 10	(6) 18
繊維関係	- -	- -	- -	- -	- -
木材・家具	(6) 10	(1) 1	- -	(2) 4	(3) 5
パルプ・出版	(9) 19	(1) 1	- -	(2) 4	(6) 14
化学関係	(16) 25	(4) 7	(4) 5	(1) 1	(7) 12
窯業・土石	(4) 24	- -	- -	- -	(4) 24
鉄鋼	- -	- -	- -	- -	- -
非鉄金属	(2) 3	- -	(1) 1	- -	(1) 2
金属製品	(11) 27	(1) 1	(1) 5	(1) 2	(8) 19
一般機械器具	(51) 74	(10) 17	(10) 12	(7) 13	(24) 32
電気機械器具	(56) 143	(35) 99	(1) 1	(8) 19	(12) 24
輸送用機械器具	(5) 12	- -	(4) 10	- -	(1) 2
その他の製造業	(30) 71	(6) 8	(3) 3	(19) 20	(2) 40
G 情報通信業	(575) 2,778	(499) 2,458	(29) 79	(20) 49	(27) 192
H 運輸業，郵便業	(91) 397	(5) 14	(51) 170	(2) 4	(33) 209
I 卸売業，小売業	(426) 2,340	(14) 37	(39) 98	(338) 2,129	(35) 76
卸売業	(130) 554	(12) 27	(24) 49	(71) 444	(23) 34
小売業	(296) 1,786	(2) 10	(15) 49	(267) 1,685	(12) 42
J 金融業，保険業	(7) 35	(0) 0	(3) 27	(4) 8	(0) 0
K 不動産業， 物品賃貸業	(51) 201	(2) 20	(12) 49	(31) 114	(6) 18
L 学術研究，専門・ 技術サービス業	(150) 599	(68) 276	(22) 44	(44) 210	(16) 69
M 宿泊業，飲食 サービス業	(57) 316	(1) 20	(2) 4	(7) 33	(47) 259
飲食店	(38) 267	(1) 20	(1) 3	(7) 33	(29) 211
N 生活関連サービス 業，娯楽業	(48) 273	(5) 49	(3) 10	(11) 36	(29) 178
O 教育，学習支援業	(23) 154	(14) 139	(6) 8	(1) 1	(2) 6
P 医療，福祉	(645) 2,670	(213) 669	(38) 136	(2) 10	(392) 1,855
R サービス業 (他に分類されないもの)	(270) 1,651	(60) 307	(54) 139	(38) 142	(118) 1,063
その他	(14) 29	(3) 3	(2) 4	(1) 3	(8) 19
I T 関連産業	(645) 2,987	(511) 2,504	(34) 91	(64) 163	(36) 229

第26表 産業別・規模別求人申込件数及び求人数

高 校

上段：求人件数

下段：求人数

区 分	計	29人以下	30～	100～	500～	1,000人 以 上		
			99人	30～ 49人	499人		999人	
	(12,796)	(5,932)	(3,923)	(2,009)	(1,995)	(1,651)	(277)	(669)
計	42,779	14,038	12,202	6,165	8,428	6,654	1,768	6,343
D 建設業	(2,491)	(1,418)	(708)	(396)	(257)	(213)	(36)	(72)
	8,112	3,481	2,469	1,306	1,219	991	233	710
E 製造業	(1,995)	(627)	(777)	(381)	(464)	(371)	(59)	(68)
	6,280	1,089	1,625	727	1,540	1,101	432	1,594
食料品・たばこ	(265)	(48)	(97)	(35)	(95)	(65)	(12)	(13)
	1,702	107	235	76	396	221	170	794
繊維関係	(7)	(4)	(1)	-	(2)	(2)	-	-
	16	11	1	-	4	4	-	-
木材・家具	(19)	(10)	(3)	(3)	(6)	(6)	-	-
	34	15	4	4	15	15	-	-
パルプ・出版	(167)	(45)	(76)	(28)	(38)	(33)	(5)	(3)
	460	79	199	47	135	118	20	27
化学関係	(270)	(80)	(105)	(61)	(78)	(64)	(4)	(3)
	642	127	197	120	245	188	56	17
窯業・土石	(43)	(20)	(15)	(7)	(8)	(8)	-	-
	108	41	41	14	26	26	-	-
鉄鋼	(29)	(4)	(18)	(11)	(7)	(7)	-	-
	64	7	34	18	23	23	-	-
非鉄金属	(33)	(3)	(14)	(13)	(16)	(16)	-	-
	94	10	24	21	60	60	-	-
金属製品	(247)	(91)	(112)	(55)	(44)	(40)	-	-
	505	142	239	110	124	115	-	-
一般機械器具	(341)	(139)	(117)	(61)	(70)	(51)	(6)	(9)
	854	244	218	109	233	125	27	132
電気機械器具	(333)	(100)	(117)	(47)	(65)	(51)	(22)	(29)
	1,038	140	215	80	207	154	133	343
輸送用機械器具	(91)	(28)	(37)	(15)	(13)	(13)	(6)	(7)
	442	55	84	35	27	27	14	262
その他の製造業	(150)	(55)	(65)	(45)	(22)	(15)	(4)	(4)
	321	111	134	93	45	25	12	19
G 情報通信業	(219)	(117)	(49)	(37)	(38)	(36)	(4)	(11)
	690	245	111	79	220	199	14	100
H 運輸業，郵便業	(1,768)	(629)	(585)	(273)	(301)	(269)	(27)	(226)
	5,355	1,597	1,523	657	1,365	1,148	122	748
I 卸売業，小売業	(2,020)	(1,191)	(497)	(252)	(215)	(182)	(39)	(78)
	5,333	2,157	1,343	620	798	665	138	897
卸売業	(1,082)	(648)	(307)	(144)	(113)	(102)	(10)	(4)
	2,081	1,003	640	276	286	257	24	128
小売業	(938)	(543)	(190)	(108)	(102)	(80)	(29)	(74)
	3,252	1,154	703	344	512	408	114	769
J 金融業，保険業	(35)	(9)	(8)	(3)	(9)	(5)	(2)	(7)
	102	20	30	17	18	13	11	23
K 不動産業， 物品賃貸業	(245)	(158)	(58)	(34)	(20)	(17)	(6)	(3)
	734	293	208	121	131	68	81	21
L 学術研究，専門・ 技術サービス業	(264)	(139)	(76)	(50)	(35)	(23)	(7)	(7)
	952	367	270	212	141	93	78	96
M 宿泊業，飲食 サービス業	(789)	(344)	(238)	(119)	(114)	(99)	(42)	(51)
	3,014	1,154	710	310	555	431	183	412
飲食店	(516)	(264)	(137)	(73)	(58)	(48)	(28)	(29)
	2,133	1,000	482	208	348	283	127	176
N 生活関連サービス 業，娯楽業	(431)	(233)	(125)	(33)	(63)	(61)	(4)	(6)
	1,672	748	266	92	211	199	33	414
O 教育，学習支援業	(32)	(28)	(3)	(2)	-	-	-	(1)
	52	39	12	2	-	-	-	1
P 医療，福祉	(952)	(394)	(375)	(227)	(157)	(134)	(15)	(11)
	4,292	1,293	2,306	1,449	497	436	105	91
R サービス業 (他に分類されないもの)	(1,416)	(578)	(397)	(187)	(297)	(228)	(34)	(110)
	5,519	1,418	1,245	530	1,557	1,223	335	964
そ の 他	(139)	(67)	(27)	(15)	(25)	(13)	(2)	(18)
	672	137	84	43	176	87	3	272
I T 関連産業	(621)	(299)	(179)	(105)	(101)	(89)	(28)	(14)
	1,696	590	378	212	429	385	166	133

第27表 産業別・職業別求人申込件数及び求人数

高 校

上段：求人件数
下段：求人数

区 分	計	専 門・ 技 術	事 務	販 売	技 能	そ の 他	自 動 車 運 転 者	調 理 人 見 習	飲 食 物 給 仕
計	(12,796) 42,779	(1,876) 5,946	(1,329) 3,025	(1,309) 3,915	(5,093) 16,952	(3,189) 12,941	(198) 489	(74) 339	(219) 814
D 建設業	(2,491) 8,112	(983) 3,434	(101) 228	(18) 38	(1,251) 3,992	(138) 420	(3) 8	-	-
E 製造業	(1,995) 6,280	(293) 762	(200) 380	(87) 227	(1,297) 4,628	(118) 283	-	-	(5) 11
食料品・たばこ	(265) 1,702	(26) 96	(20) 68	(29) 149	(175) 1,344	(15) 45	-	-	(4) 8
繊維関係	(7) 16	-	(1) 1	(1) 4	(3) 6	(2) 5	-	-	(1) 3
木材・家具	(19) 34	(1) 2	(2) 2	(1) 1	(15) 29	-	-	-	-
パルプ・出版	(167) 460	(6) 15	(15) 64	(6) 7	(135) 366	(5) 8	-	-	-
化学関係	(270) 642	(40) 105	(33) 51	(16) 22	(173) 449	(8) 15	-	-	-
窯業・土石	(43) 108	(9) 28	(4) 4	(1) 3	(29) 73	-	-	-	-
鉄鋼	(29) 64	(2) 4	(6) 7	(1) 1	(19) 50	(1) 2	-	-	-
非鉄金属	(33) 94	(2) 4	(1) 1	(1) 1	(26) 80	(3) 8	-	-	-
金属製品	(247) 505	(42) 82	(22) 32	(1) 1	(179) 384	(3) 6	-	-	-
一般機械器具	(341) 854	(56) 137	(41) 66	(8) 10	(232) 632	(4) 9	-	-	-
電気機械器具	(333) 1,038	(87) 247	(28) 35	(11) 15	(203) 735	(4) 6	-	-	-
輸送用機械器具	(91) 442	(10) 23	(7) 9	(4) 5	(68) 394	(2) 11	-	-	-
その他の製造業	(150) 321	(12) 19	(20) 40	(7) 8	(40) 86	(71) 168	-	-	-
G 情報通信業	(219) 690	(127) 446	(37) 81	(21) 61	(30) 91	(4) 11	-	-	-
H 運輸業，郵便業	(1,768) 5,355	(29) 56	(377) 756	(6) 26	(1,066) 3,664	(290) 853	(188) 458	-	-
I 卸売業，小売業	(2,020) 5,333	(85) 169	(285) 459	(965) 2,801	(591) 1,531	(94) 373	(2) 6	(3) 11	(6) 18
卸売業	(1,082) 2,081	(64) 106	(204) 303	(340) 598	(427) 984	(47) 90	(2) 6	-	-
小売業	(938) 3,252	(21) 63	(81) 156	(625) 2,203	(164) 547	(47) 283	-	(3) 11	(6) 18
J 金融業，保険業	(35) 102	(2) 6	(31) 92	(1) 2	-	(1) 2	-	-	-
K 不動産業， 物品賃貸業	(245) 734	(61) 113	(35) 49	(17) 98	(98) 291	(34) 183	-	-	-
L 学術研究，専門・ 技術サービス業	(264) 952	(91) 329	(35) 185	(44) 102	(72) 255	(22) 81	-	-	(1) 10
M 宿泊業，飲食 サービス業	(789) 3,014	(2) 2	(5) 5	(22) 131	(32) 156	(728) 2,720	-	(60) 307	(192) 755
飲食店	(516) 2,133	(1) 1	(2) 2	(21) 127	(31) 153	(461) 1,850	-	(51) 256	(130) 580
N 生活関連サービス 業，娯楽業	(431) 1,672	(13) 29	(18) 166	(21) 48	(63) 289	(316) 1,140	-	(11) 21	(13) 16
O 教育，学習支援業	(32) 52	(20) 23	(6) 16	-	-	(6) 13	-	-	(1) 1
P 医療，福祉	(952) 4,292	(11) 49	(60) 113	(1) 1	(25) 26	(855) 4,103	-	-	-
R サービス業 (他に分類されないもの)	(1,416) 5,519	(126) 387	(120) 399	(102) 372	(525) 1,742	(543) 2,619	(5) 17	-	(1) 3
そ の 他	(139) 672	(33) 141	(19) 96	(4) 8	(43) 287	(40) 140	-	-	-
I T 関連産業	(621) 1,696	(188) 675	(73) 141	(96) 258	(246) 569	(18) 53	-	(1) 4	(1) 8

第28表 産業別・規模別求人申込件数及び求人数

中 学

上段：求人件数
下段：求人数

区 分	計	29人以下	30～99人		100～499人		500～999人	1,000人以上
			30～49人			100～299人		
計	(15) 105	(11) 33	(2) 7	(2) 7	(1) 5	(1) 5	-	(1) 60
D 建設業	(12) 41	(9) 29	(2) 7	(2) 7	(1) 5	(1) 5	-	-
E 製造業	(1) 60	-	-	-	-	-	-	(1) 60
食料品・たばこ	-	-	-	-	-	-	-	-
繊維関係	-	-	-	-	-	-	-	-
木材・家具	-	-	-	-	-	-	-	-
パルプ・出版	-	-	-	-	-	-	-	-
化学関係	-	-	-	-	-	-	-	-
窯業・土石	-	-	-	-	-	-	-	-
鉄鋼	-	-	-	-	-	-	-	-
非鉄金属	-	-	-	-	-	-	-	-
金属製品	-	-	-	-	-	-	-	-
一般機械器具	-	-	-	-	-	-	-	-
電気機械器具	-	-	-	-	-	-	-	-
輸送用機械器具	(1) 60	-	-	-	-	-	-	(1) 60
その他の製造業	-	-	-	-	-	-	-	-
G 情報通信業	-	-	-	-	-	-	-	-
H 運輸業，郵便業	-	-	-	-	-	-	-	-
I 卸売業，小売業	-	-	-	-	-	-	-	-
卸売業	-	-	-	-	-	-	-	-
小売業	-	-	-	-	-	-	-	-
J 金融業，保険業	-	-	-	-	-	-	-	-
K 不動産業， 物品賃貸業	-	-	-	-	-	-	-	-
L 学術研究，専門・ 技術サービス業	-	-	-	-	-	-	-	-
M 宿泊業，飲食 サービス業	(1) 3	(1) 3	-	-	-	-	-	-
飲食店	(1) 3	(1) 3	-	-	-	-	-	-
N 生活関連サービス 業，娯楽業	(1) 1	(1) 1	-	-	-	-	-	-
O 教育，学習支援業	-	-	-	-	-	-	-	-
P 医療，福祉	-	-	-	-	-	-	-	-
R サービス業 (他に分類されないもの)	-	-	-	-	-	-	-	-
そ の 他	-	-	-	-	-	-	-	-
I T 関連産業	-	-	-	-	-	-	-	-