

令和4年度第4四半期中途採用者賃金

飯田橋所

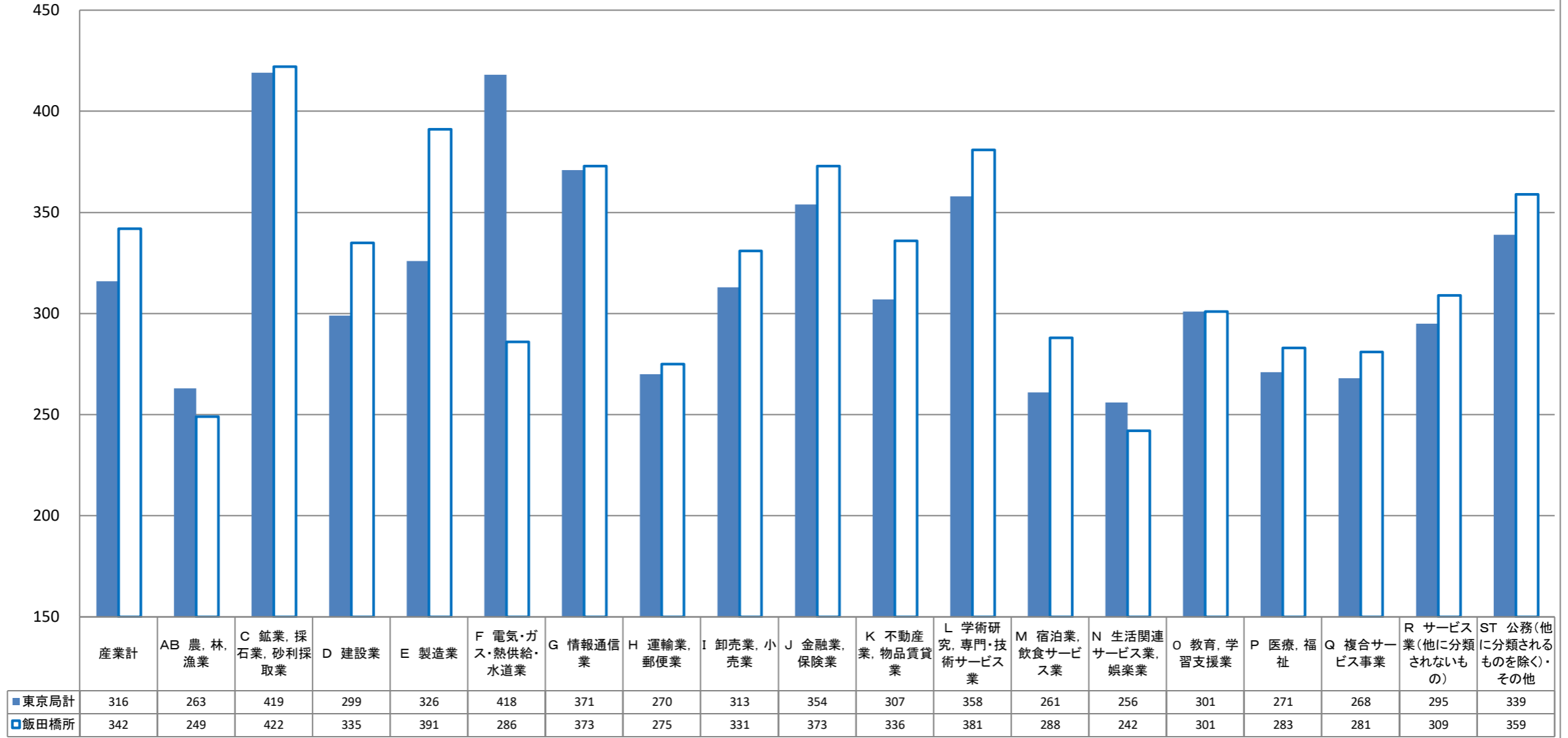
単位:千円

		年齢計	19歳以下	20～24歳	25～29歳	30～34歳	35～39歳	40～44歳	45～49歳	50～54歳	55～59歳	60～64歳	65歳以上
計		342	206	238	298	356	390	411	405	394	388	344	263
産業別	AB 農, 林, 漁業 (01～04)	※ 249	-	-	-	※ 200	※ 297	-	-	-	-	-	-
	C 鉱業, 採石業, 砂利採取業 (05)	422	-	-	※ 337	※ 442	※ 452	-	※ 538	※ 430	-	-	-
	D 建設業 (06～08)	335	※ 233	240	282	293	337	364	393	400	435	424	333
	E 製造業 (09～32)	391	※ 182	229	292	353	421	461	471	499	523	376	329
	F 電気・ガス・熱供給・水道業(33～36)	286	※ 205	203	※ 228	※ 307	-	※ 431	※ 333	※ 574	※ 313	※ 445	-
	G 情報通信業 (37～41)	373	243	244	312	387	446	488	508	494	513	504	335
	H 運輸業, 郵便業(42～49)	275	-	244	256	286	281	306	264	282	300	288	211
	I 卸売業, 小売業 (50～61)	331	192	223	274	330	366	396	396	402	412	366	257
	J 金融業, 保険業 (62～67)	373	※ 156	253	309	378	423	439	416	429	369	363	※ 351
	K 不動産業, 物品賃貸業 (68～70)	336	※ 201	246	289	335	360	368	399	441	371	299	214
	L 学術研究, 専門・技術サービス業 (71～74)	381	189	273	342	406	443	454	458	441	419	377	285
	M 宿泊業, 飲食サービス業(75～77)	288	228	236	256	283	306	322	352	323	309	345	206
	N 生活関連サービス業, 娯楽業(78～80)	242	204	208	235	253	258	290	291	256	287	242	183
	O 教育, 学習支援業 (81,82)	301	-	234	263	325	349	360	315	340	332	350	※ 200
	P 医療, 福祉(83～85)	283	※ 232	242	282	293	301	303	281	286	284	267	250
	Q 複合サービス事業 (86,87)	281	-	※ 220	258	259	※ 343	※ 304	※ 272	※ 329	※ 340	※ 250	※ 200
R サービス業(他に分類されないもの)(88～96)	309	202	220	272	339	359	393	370	343	321	295	246	
ST 公務(他に分類されるものを除く)・その他(97,98,99)	359	-	240	302	377	404	431	416	419	410	※ 405	※ 225	
職業別	A管理的職業	481	※ 265	250	327	488	497	544	558	573	556	506	388
	B専門的・技術的職業	359	212	237	305	374	424	455	465	448	453	417	340
	C事務的職業	364	204	247	309	370	410	438	422	436	442	393	269
	D販売の職業	289	194	222	268	304	318	340	336	328	310	296	264
	Eサービスの職業	308	213	240	289	332	356	355	358	320	293	260	215
	F保安の職業	226	-	206	226	230	231	248	232	235	236	207	203
	G農林漁業の職業	247	-	※ 189	※ 221	※ 240	※ 255	※ 171	※ 317	-	-	-	-
	H生産工程の職業	269	※ 154	196	236	270	308	313	297	282	286	289	238
	I輸送・機械運転の職業	261	※ 254	237	255	263	267	283	264	260	264	250	※ 278
	J建設・採掘の職業	302	※ 234	251	263	277	316	321	357	334	341	377	260
	K運搬・清掃・包装等の職業	235	※ 182	234	228	225	260	248	237	240	234	220	196
事業規模別	4人以下	321	※ 195	240	289	311	348	347	356	369	349	345	300
	5～29人	344	248	247	296	343	367	403	399	400	409	408	290
	30～99人	348	211	243	299	351	394	417	420	417	403	360	280
	100～299人	339	212	236	291	354	383	411	408	400	378	321	241
	300～499人	324	192	232	294	346	365	396	396	360	326	288	208
	500～999人	344	203	231	308	355	394	417	386	372	381	351	199
	1000人以上	345	193	236	301	372	415	426	416	395	404	288	289

・賃金欄の「※」は対象者が10人未満、「-」は対象者がいないことを表している。
 ・四半期中に雇用保険被保険者資格取得届を提出した者のうち、新規学卒者を除き、雇用形態が常用の者を対象とし、採用時賃金を算術平均により集計している。

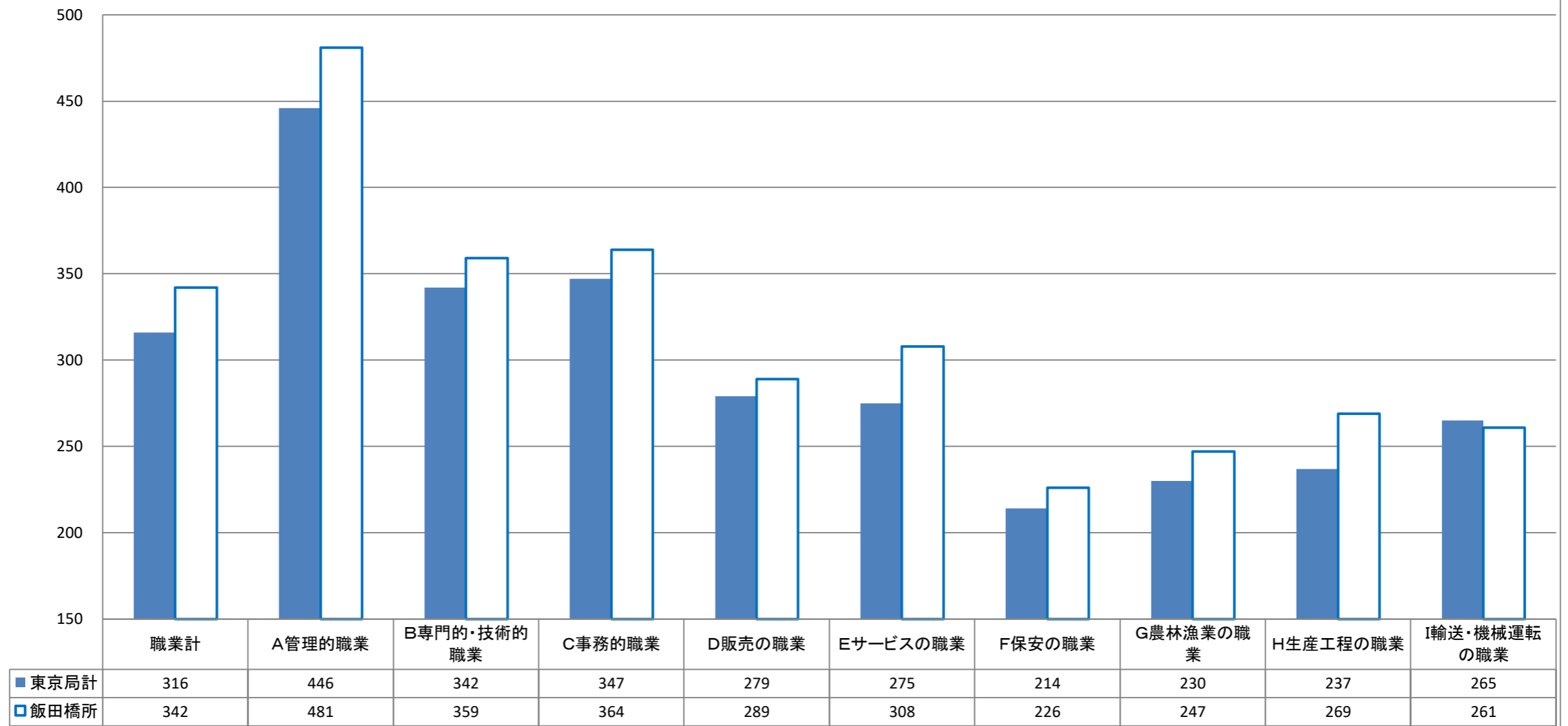
中途採用時賃金(産業別)

(千円)



中途採用時賃金(職業別)

(千円)



中途採用時賃金(事業所規模別)

(千円)

