



レイバー・マーケット・プロフィール

(労働市場概況)

# LABOUR MARKET PROFILE

2023. 11

愛知労働局

# 用語の説明

レイバー・マーケット・プロフィールにおける主な用語の定義は次のとおりである。

## I 職業紹介関係

### 【一般】

常用及び臨時・季節を合わせたものをいう。

### 【常用】

雇用期間の定めのない仕事、又は4ヶ月以上の雇用期間が定められている仕事(「季節」を除く。)をいう。

### 【臨時・季節】

・臨時とは、1ヶ月以上4ヶ月未満の雇用期間が定められている仕事をいう。

・季節とは、季節的な労働需要に対し、又は季節的な余暇を利用して一定の期間(4ヶ月未満、4ヶ月以上の別を問わない。)を定めて就労するものをいう。

### 【パートタイム】

1週間の所定労働時間が同一の事業所に雇用されている通常の労働者の1週間の所定労働時間に比し短いものをいう。

なお、「パートタイム」は雇用期間の定めにより、「常用的パートタイム」、「臨時的パートタイム」及び「日雇的パートタイム」に分けられる。

### 【日雇】

日々雇用の仕事、又は1ヶ月未満の雇用期間が定められているものをいう。

### 【求職者数】

・「新規求職申込件数」とは、公共職業安定所でその月のうちに新たに受け付けた求職申込件数をいう。

・「月間有効求職者数」とは、「前月末日現在において、求職申込の有効期限が翌月以降にまたがっている就職未決定の求職者数」と、当月の「新規求職申込件数」合計数をいう。

### 【求人数】

・「新規求人数」とは、公共職業安定所でその月のうちに新たに受け付けた求人数(採用予定人員)をいう。

・「月間有効求人数」とは、「前月末日現在において有効期限が翌月以降にまたがっている未充足の求人数」と当月の「新規求人数」の合計数をいう。

### 【就職件数】

有効求職者が自安定所の紹介により就職したことを確認した件数をいう。

### 【充足数】

自安定所の有効求人が安定所(求人を連絡した他安定所を含む。)の紹介により求職者と結合した件数をいう。

### 【求人倍率】

求職者1人あたり求人がどれだけあるかをみるもので、算出方法は次のとおり。

$$\text{新規求人倍率} = \frac{\text{新規求人数}}{\text{新規求職申込件数}}$$

$$\text{有効求人倍率} = \frac{\text{月間有効求人数}}{\text{月間有効求職者数}}$$

なお、求人倍率の「季節調整値」とは、一年を周期として繰り返す季節的変動要因を一定方法により取り除いて計算した数値をいう。

### 【就職率】

新規求職者数に対する就職件数の割合をみるもので、算出方法は次のとおり。

$$\frac{\text{就職件数}}{\text{新規求職申込件数}} \times 100$$

### 【充足率】

新規求人数に対する充足された求人の割合をみるもので、算出方法は次のとおり。

$$\frac{\text{充足数}}{\text{新規求人数}} \times 100$$

## II 雇用保険業務関係

### 【適用事業所数】

労働者を雇用する事業所で、公共職業安定所に設置届出をしている事業所の数をいう。

### 【被保険者数】

適用事業所に雇用されている労働者であって、公共職業安定所にその届出がなされている者の数をいう。

### 【被保険者資格取得者数】

新規採用、中途採用を問わず適用事業所に新たに雇用され、公共職業安定所に届出のなされた者の数をいう。

### 【被保険者資格喪失者数】

適用事業所を離職し、その届出が公共職業安定所になされた者の数をいう。

### 【離職票交付件数】

公共職業安定所が、離職により被保険者でなくなったことの確認を行った者に交付した離職票の枚数をいう。

### 【受給資格決定件数】

提出された離職票のうち、公共職業安定所が給付を受ける資格ありと決定した件数をいう。

### 【初回受給者数】

受給資格決定後、第1回目の給付を受けた者の数をいう。

### 【受給者実人員】

求職者給付(高年齢求職者給付金及び特例一時金を除く。)を受けた受給資格者の実数をいう。

### 【日雇受給者実人員】

日雇労働者が、職に就くことができない時に給付を受けた者の実際の数をいう。

### 【特定受給資格者】

倒産、解雇等により離職した者(雇用保険法第23条2項に該当する者)をいう。

内 容 (10月)

1	労働市場の動向……………	2
	求職、求人、求人倍率、雇用保険給付の状況	
2	職業紹介の主要指標……………	4
	愛知県動き、全国の動き	
3	月別にみた主な指標……………	6
4	安定所別にみた求職、求人、充足状況……………	8
5	年齢別常用職業紹介状況……………	10
6	職業別常用職業紹介状況……………	11
7	産業別・規模別求人、充足状況……………	12
8	中高年齢者の職業紹介状況……………	13
9	正社員の職業紹介状況……………	14
10	パートタイマーの職業紹介状況……………	14
11	あいちマザーズハローワークの職業紹介状況……………	15
12	名古屋外国人雇用サービスセンターの職業紹介状況……………	15
13	愛知新卒応援ハローワーク(愛知学生職業センター)の職業紹介状況……………	16
14	愛知わかものハローワークの職業紹介状況……………	16
15	ハローワークプラザなるみの職業紹介状況……………	17
16	日雇の職業紹介状況……………	18
17	港湾労働関係の職業紹介状況……………	19
18	雇用保険適用状況……………	20
	被保険者の種類別状況	
	産業別適用事業所及び被保険者の状況	
	月別、安定所別にみた適用状況	
19	雇用保険給付状況……………	22
	月別、安定所別にみた給付状況	

(注) 1 ハローワークインターネットサービスの機能拡充に伴い、令和3年9月以降の数値には、ハローワークに来所せず、オンライン上で求職登録した求職者数や、求職者がハローワークインターネットサービスの求人に直接応募した就職件数等が含まれている。  
 2 「季節調整値」の表記がない数値は、すべて原数値である。

# 1 労働市場の動向

## < 令和5年10月分概況 >

### 1 求人倍率の状況

有効求人倍率（季節調整値）については、月間有効求人数、月間有効求職者数ともに増加し、求人数の増加（前月比0.7%増）が求職者数の増加（前月比0.2%増）を上回ったため、前月の1.34倍から0.01ポイント上昇し、1.35倍となった。

新規求人倍率（季節調整値）については、新規求人数、新規求職者数ともに増加し、求人数の増加（前月比8.7%増）が求職者数の増加（前月比2.5%増）を上回ったため、前月の2.35倍から0.14ポイント上昇し、2.49倍となった。

### 2 求人の状況

新規求人数（原数値）については、前年同月に比べ1.2%増となった。

新規求人の動きを産業別に前年同月比で見ると、建設業（8.0%減）、製造業（5.8%減）、情報通信業（0.6%増）、運輸業、郵便業（11.5%増）、卸売業、小売業（4.1%減）、金融業、保険業（98.0%増）、不動産業、物品賃貸業（11.1%増）、学術研究、専門・技術サービス業（15.2%増）、宿泊業、飲食サービス業（7.7%増）、生活関連サービス業、娯楽業（22.5%減）、医療、福祉（3.7%増）、サービス業（0.5%減）であった。

製造業は、食料品製造業（0.6%減）、繊維工業（18.6%減）、木材・木製品製造業（1.3%増）、印刷・同関連業（27.4%増）、プラスチック製品製造業（33.2%減）、窯業・土石製品製造業（10.1%減）、鉄鋼業（14.5%減）、金属製品製造業（1.9%増）、はん用機械器具製造業（6.1%減）、生産用機械器具製造業（41.5%減）、電気機械器具製造業（26.2%減）、情報通信機械器具製造業（61.5%増）、輸送用機械器具製造業（10.7%増）となった。

月間有効求人数（原数値）は、前年同月に比べ3.1%減となった。

### 3 求職の状況

新規求職者数（原数値）については、前年同月に比べ5.5%増となった。新規求職者（パート除く常用）の内訳を前年同月比で見ると定年到達者（4.6%増）、事業主都合離職者（8.4%増）、自己都合離職者（5.8%増）、在職者（4.7%増）、無業者（2.4%減）であった。

また、月間有効求職者数（原数値）は、前年同月比2.6%増となった。

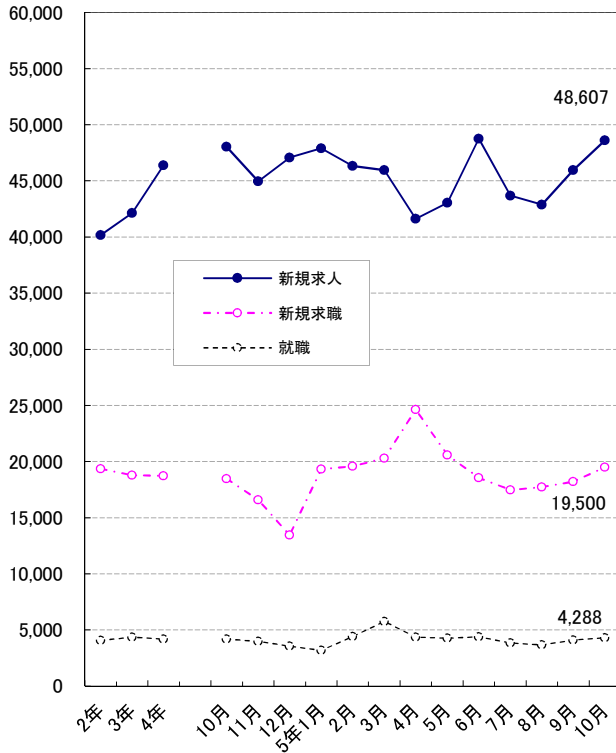
### 4 就職の状況

公共職業安定所の紹介による就職件数については4,288件で、前年同月比2.4%増となった。就職率（求職者のうち安定所の紹介で就職した者の割合）は22.0%と、前年同月に比べ0.7ポイント低下した。

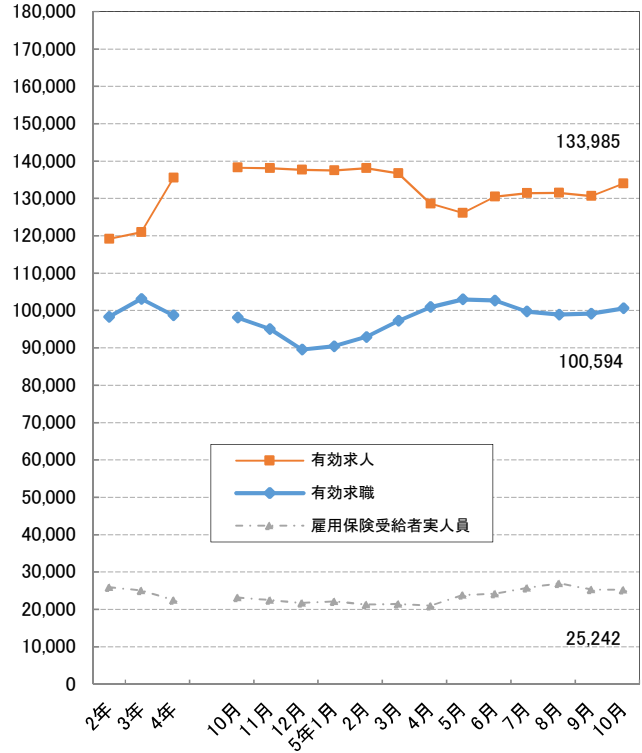
### 5 雇用保険受給者の状況

雇用保険受給者実人員については、前年同月比9.1%増となった。

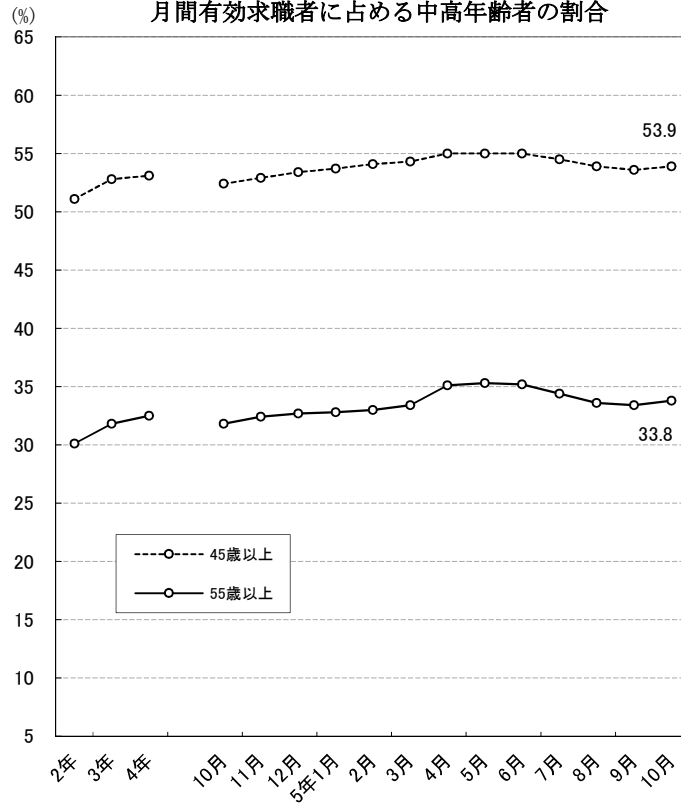
新規求職、求人、就職の推移



有効求職、求人、雇用保険受給者実人員の推移



月間有効求職者に占める中高年齢者の割合



(注) ハローワークインターネットサービスの機能拡充に伴う令和3年9月以降の数値の取扱いについては、1頁の(注)を参照。

## 2 職業紹介の主要指標

### (1) 愛知県の動き

年 月	1 新規求職申込件数		2 月間有効求職者数			3 新規求人数		4 月間有効求人数
	件	うち雇用保険受給者の割合 %	人	うち45歳以上の割合 %	うち雇用保険受給者の割合 %	人	うち常用の割合 %	
平成30年 (月平均)	18,809	32.7	84,441	47.4	40.6	56,817	90.0	165,015
令和元年	18,185	33.9	84,622	49.1	41.0	55,455	90.5	162,979
令和2年	19,340	36.0	98,295	51.1	45.0	40,168	92.0	119,159
令和3年	18,786	32.6	103,111	52.8	43.5	42,147	91.1	120,937
令和4年	18,717	31.7	98,706	53.1	39.4	46,382	90.9	135,485
令和4年 10月	18,476	32.8	98,075	52.4	39.3	48,045	91.9	138,230
11月	16,595	32.7	95,040	52.9	39.3	44,953	89.3	138,053
12月	13,452	33.7	89,550	53.4	38.8	47,080	87.4	137,699
令和5年 1月	19,330	32.4	90,423	53.7	39.1	47,897	89.3	137,477
2月	19,571	29.2	92,900	54.1	37.5	46,339	90.4	138,065
3月	20,305	30.5	97,229	54.3	36.6	45,947	89.8	136,697
4月	24,629	37.0	100,912	55.0	37.4	41,624	92.5	128,575
5月	20,582	33.7	102,984	55.0	38.6	43,046	91.9	126,108
6月	18,552	32.7	102,685	55.0	39.3	48,762	90.6	130,454
7月	17,462	34.6	99,732	54.5	40.7	43,672	92.7	131,435
8月	17,716	34.4	98,910	53.9	41.4	42,864	91.5	131,480
9月	18,198	33.0	99,155	53.6	40.5	45,954	91.1	130,647
10月	19,500	33.5	100,594	53.9	39.5	48,607	90.9	133,985

(注) 1 新規学卒を除き、パートを含む。

2 ハローワークインターネットサービスの機能拡充に伴う令和3年9月以降の数値の取扱いについては、1頁の(注)を参照。

### 新規求職申込件数の動き (愛知県)

令和元年平均100(18,185件)

年	1月	2月	3月	4月	5月	6月	7月	8月	9月	10月	11月	12月
平成30年	108.2	110.2	109.6	134.8	118.9	101.2	97.6	101.7	90.3	110.2	89.3	69.2
令和元年	104.7	98.3	103.5	128.5	107.6	93.8	102.7	92.4	101.2	102.7	86.8	77.8
2年	112.0	99.4	104.4	125.0	104.8	130.2	116.2	99.1	106.5	114.4	87.5	76.8
3年	104.5	107.3	118.8	147.4	95.0	103.0	95.3	92.3	100.3	107.1	93.0	75.4
4年	106.2	100.7	112.3	137.9	112.7	105.9	93.4	97.7	101.5	101.6	91.3	74.0
5年	106.3	107.6	111.7	135.4	113.2	102.0	96.0	97.4	100.1	107.2		

(注) 1 新規学卒を除き、パートを含む。

2 ハローワークインターネットサービスの機能拡充に伴う令和3年9月以降の数値の取扱いについては、1頁の(注)を参照。

### 新規求人数の動き (愛知県)

令和元年平均100(55,455件)

年	1月	2月	3月	4月	5月	6月	7月	8月	9月	10月	11月	12月
平成30年	104.9	103.2	108.8	97.2	100.6	108.8	97.4	97.9	106.4	103.7	98.8	101.8
令和元年	103.1	105.4	105.5	97.0	96.4	103.5	101.5	93.9	102.2	104.4	94.9	92.3
2年	85.3	83.2	87.3	66.2	61.1	74.5	67.1	61.1	74.0	72.5	65.1	71.8
3年	72.0	71.5	79.5	73.2	65.4	80.1	76.8	68.4	80.8	85.8	76.5	82.1
4年	87.0	79.2	90.1	83.9	74.7	86.6	81.0	81.3	87.3	86.6	81.1	84.9
5年	86.4	83.6	82.9	75.1	77.6	87.9	78.8	77.3	82.9	87.7		

(注) 新規学卒を除き、パートを含む。

5 就 職 件 数			6 充 足 数		諸 比 率					
件	うち45歳以上の割合	うち雇用保険受給者の割合	人	うち県外からの割合	季調済求人倍率		求 人 倍 率		就 職 率 ( $\frac{5}{1} \times 100$ )	充 足 率 ( $\frac{6}{3} \times 100$ )
					新 規	有 効	新 規 (3/1)	有 効 (4/2)		
5,326	48.0	25.6	5,535	12.2	-	-	3.02	1.95	28.3	9.7
4,826	50.5	27.0	5,057	12.3	-	-	3.05	1.93	26.5	9.1
4,072	52.3	29.2	4,183	10.4	-	-	2.08	1.21	21.1	10.4
4,348	54.2	28.7	4,505	10.7	-	-	2.24	1.17	23.1	10.7
4,190	56.2	27.1	4,355	11.0	-	-	2.48	1.37	22.4	9.4
4,186	55.3	28.5	4,286	10.6	2.49	1.43	2.60	1.41	22.7	8.9
3,978	58.2	28.4	4,125	11.3	2.49	1.43	2.71	1.45	24.0	9.2
3,546	55.8	30.4	3,707	12.5	2.48	1.44	3.50	1.54	26.4	7.9
3,184	56.3	29.3	3,361	12.3	2.50	1.42	2.48	1.52	16.5	7.0
4,425	60.0	24.8	4,578	9.9	2.46	1.40	2.37	1.49	22.6	9.9
5,760	61.2	22.3	5,939	8.9	2.26	1.34	2.26	1.41	28.4	12.9
4,366	56.5	24.6	4,575	11.9	2.18	1.32	1.69	1.27	17.7	11.0
4,278	57.2	26.4	4,404	11.4	2.59	1.32	2.09	1.22	20.8	10.2
4,381	57.0	29.0	4,515	11.7	2.63	1.35	2.63	1.27	23.6	9.3
3,834	57.0	29.0	4,017	13.0	2.40	1.37	2.50	1.32	22.0	9.2
3,658	58.2	31.8	3,741	11.8	2.39	1.36	2.42	1.33	20.6	8.7
4,104	59.0	29.4	4,355	13.0	2.35	1.34	2.53	1.32	22.6	9.5
4,288	57.5	28.8	4,464	12.7	2.49	1.35	2.49	1.33	22.0	9.2

※ 令和4年12月以前の季調済求人倍率は新季節指数により改定済み

## (2) 全国の動き

項目 年月	1 新規求職	2 月間有効	3 新 規	4 月間有効	5 就職件数	6 受 給 者	7 季 調 済 求 人 倍 率		8 求 人 倍 率	
	申込件数	求職者数	求 人 数	求 人 数		実 人 数	新 規	有 効	新 規	有 効
平成30年 (月平均)	千件	千人	千人	千人	千件	千人	倍	倍	倍	倍
令和元年	396	1,710	959	2,737	127	381	-	-	2.42	1.60
令和 2年	385	1,828	751	2,161	103	457	-	-	1.95	1.18
令和 3年	387	1,949	782	2,196	105	449	-	-	2.02	1.13
令和 4年	383	1,936	866	2,474	101	407	-	-	2.26	1.28
令和 4年 10月	362	1,891	925	2,546	99	419	2.33	1.34	2.55	1.35
11月	331	1,840	865	2,567	95	402	2.38	1.35	2.61	1.39
12月	290	1,746	849	2,534	84	387	2.38	1.36	2.93	1.45
令和 5年 1月	405	1,782	939	2,562	78	385	2.38	1.35	2.32	1.44
2月	404	1,859	926	2,624	106	371	2.32	1.34	2.29	1.41
3月	420	1,940	898	2,629	150	374	2.29	1.32	2.13	1.36
4月	501	2,001	841	2,490	112	369	2.23	1.32	1.68	1.24
5月	405	2,020	834	2,436	107	413	2.36	1.31	2.06	1.21
6月	367	1,993	874	2,443	107	438	2.32	1.30	2.38	1.23
7月	342	1,921	833	2,427	93	465	2.27	1.29	2.43	1.26
8月	350	1,906	847	2,448	88	485	2.33	1.29	2.42	1.28
9月	358	1,903	858	2,457	98	453	2.22	1.29	2.39	1.29
10月	378	1,922	909	2,508	102	452	2.24	1.30	2.40	1.31

(注) 1 新規学卒を除き、パートを含む。

2 ハローワークインターネットサービスの機能拡充に伴う令和3年9月以降の数値の取扱いについては、1頁の(注)を参照。

※ 令和4年12月以前の季調済求人倍率は新季節指数により改定済み

### 3 月別にみた主な指標

項目		月					
		1 月	2 月	3 月	4 月	5 月	
求	1 新規求職申込件数	令和 4年	19,308	18,320	20,428	25,076	20,488
		令和 5年	19,330	19,571	20,305	24,629	20,582
		前年同月比 (%)	0.1	6.8	△ 0.6	△ 1.8	0.5
	→ うち 常 用	令和 4年	19,234	18,254	20,363	25,005	20,420
		令和 5年	19,272	19,517	20,244	24,551	20,521
	→ うち 臨時・季節	令和 4年	74	66	65	71	68
		令和 5年	58	54	61	78	61
	→ うち 中高年齢者 (45歳以上)	令和 4年	10,267	9,885	10,908	14,318	10,871
		令和 5年	10,513	10,833	11,081	14,259	11,350
	職	2 月間有効求職者	令和 4年	97,206	95,925	99,515	104,096
令和 5年			90,423	92,900	97,229	100,912	102,984
		前年同月比 (%)	△ 7.0	△ 3.2	△ 2.3	△ 3.1	△ 2.3
→ うち 常 用		令和 4年	96,941	95,651	99,219	103,799	105,081
		令和 5年	90,150	92,624	96,953	100,615	102,689
→ うち 中高年齢者 (45歳以上)		令和 4年	51,439	51,016	53,140	56,577	57,086
		令和 5年	48,545	50,218	52,750	55,537	56,636
3 紹介 件 数		令和 4年	17,725	20,234	21,033	18,160	17,942
		令和 5年	15,905	19,330	19,780	16,599	16,756
就 職		4 就 職 件 数	令和 4年	3,503	4,344	5,624	4,707
	令和 5年		3,184	4,425	5,760	4,366	4,278
		前年同月比 (%)	△ 9.1	1.9	2.4	△ 7.2	0.5
	→ うち 中高年齢者 (45歳以上)	令和 4年	1,895	2,458	3,403	2,590	2,345
		令和 5年	1,794	2,656	3,526	2,466	2,449
	→ うち ③ 受給者	令和 4年	1,029	1,087	1,308	1,173	1,120
	令和 5年	933	1,097	1,285	1,072	1,130	
求 人	5 新規求人件数	令和 4年	48,236	43,896	49,956	46,554	41,450
		令和 5年	47,897	46,339	45,947	41,624	43,046
		前年同月比 (%)	△ 0.7	5.6	△ 8.0	△ 10.6	3.9
	→ うち 常 用	令和 4年	44,050	40,010	45,191	43,125	38,159
		令和 5年	42,776	41,876	41,242	38,520	39,544
	→ うち 臨時・季節	令和 4年	4,186	3,886	4,765	3,429	3,291
		令和 5年	5,121	4,463	4,705	3,104	3,502
	6 新規求人件数	令和 4年	26,410	24,010	27,304	25,161	23,297
		令和 5年	25,960	26,445	25,336	22,999	24,498
	7 月間有効求人件数	令和 4年	133,611	135,173	139,132	135,422	133,301
令和 5年		137,477	138,065	136,697	128,575	126,108	
	前年同月比 (%)	2.9	2.1	△ 1.8	△ 5.1	△ 5.4	
充 足	8 充 足 数	令和 4年	3,639	4,555	5,856	4,882	4,439
		令和 5年	3,361	4,578	5,939	4,575	4,404
	→ うち 常 用	令和 4年	3,073	4,050	5,257	4,274	3,882
		令和 5年	2,845	4,037	5,331	3,933	3,825
	→ うち 臨時・季節	令和 4年	566	505	599	608	557
		令和 5年	516	541	608	642	579
	→ うち 他 県 か ら	令和 4年	397	454	550	542	503
		令和 5年	413	454	529	546	501

(注) 1 新規学卒を除き、パートを含む。

2 △印は減少率(差)である(以下、各表同じ。)

3 ハローワークインターネットサービスの機能拡充に伴う令和3年9月以降の数値の取扱いについては、1頁の(注)を参照。



6 月	7 月	8 月	9 月	10月	11月	12月	計		
19,263	16,977	17,770	18,449	18,476	16,595	13,452	224,602	求	
18,552	17,462	17,716	18,198	19,500					
△ 3.7	2.9	△ 0.3	△ 1.4	5.5					
19,201	16,920	17,718	18,402	18,409	16,545	13,405	223,876		
18,506	17,418	17,675	18,161	19,439					
62	57	52	47	67	50	47	726		
46	44	41	37	61					
9,869	8,698	9,111	9,280	9,829	9,036	7,211	119,283		
9,923	9,591	9,455	9,541	10,818					
104,226	99,389	98,084	97,990	98,075	95,040	89,550	1,184,474		
102,685	99,732	98,910	99,155	100,594				職	
△ 1.5	0.3	0.8	1.2	2.6					
103,908	99,090	97,800	97,724	97,793	94,760	89,274	1,181,040		
102,398	99,466	98,660	98,915	100,337					
56,100	52,344	51,120	51,051	51,366	50,303	47,834	629,376		
56,437	54,340	53,294	53,176	54,213					
18,845	15,702	15,455	17,235	16,722	15,365	12,384	206,802		紹介
17,281	15,513	15,358	17,729	16,766					
4,541	3,866	3,652	4,071	4,186	3,978	3,546	50,274		就
4,381	3,834	3,658	4,104	4,288					
△ 3.5	△ 0.8	0.2	0.8	2.4					
2,478	2,142	2,036	2,281	2,316	2,316	1,980	28,240		
2,499	2,187	2,128	2,422	2,466					
1,229	1,063	1,064	1,145	1,192	1,131	1,078	13,619	職	
1,270	1,113	1,164	1,208	1,233					
48,004	44,924	45,094	48,395	48,045	44,953	47,080	556,587	求	
48,762	43,672	42,864	45,954	48,607					
1.6	△ 2.8	△ 4.9	△ 5.0	1.2					
43,358	41,581	40,885	44,113	44,176	40,159	41,125	505,932		
44,193	40,480	39,211	41,850	44,193					
4,646	3,343	4,209	4,282	3,869	4,794	5,955	50,655		
4,569	3,192	3,653	4,104	4,414					
26,092	24,681	25,300	26,125	26,737	25,410	25,171	305,698		
26,116	24,045	24,435	25,245	26,572					
133,039	130,955	134,318	136,888	138,230	138,053	137,699	1,625,821		人
130,454	131,435	131,480	130,647	133,985					
△ 1.9	0.4	△ 2.1	△ 4.6	△ 3.1					
4,737	4,027	3,788	4,220	4,286	4,125	3,707	52,261	充	
4,515	4,017	3,741	4,355	4,464					
4,207	3,543	3,337	3,741	3,792	3,670	3,198	46,024		
3,955	3,516	3,311	3,892	3,937					
530	484	451	479	494	455	509	6,237		
560	501	430	463	527					
539	471	445	488	453	465	462	5,769		足
529	521	443	565	567					

#### 4 安定所別にみた求職、求人、充足状況

項目		安定所別						
		県計	名古屋中	名古屋南	名古屋東	豊橋	岡崎	一宮
求	1 新規求職申込件数	19,500	3,180	1,970	2,233	1,331	1,130	1,134
	前年同月比(%)	5.5	3.9	7.9	12.1	9.3	14.7	0.4
	→うち 男	9,276	1,428	1,001	1,071	586	537	564
	→うち 女	10,197	1,742	966	1,159	745	592	570
	→うち 常用	19,439	3,167	1,968	2,225	1,326	1,127	1,131
	→うち 45歳以上	10,818	1,564	1,154	1,351	700	625	659
→うち 55歳以上	6,986	974	741	915	413	408	412	
職	2 月間有効求職者数	100,594	17,228	9,728	12,513	6,406	5,615	5,513
	前年同月比(%)	2.6	1.6	0.6	3.4	5.7	7.9	△ 1.9
	→うち 45歳以上	54,213	8,069	5,522	7,055	3,389	3,007	3,191
→うち 55歳以上	33,954	4,805	3,460	4,450	2,049	1,909	2,063	
紹介	3 紹介件数	16,766	3,124	1,427	1,836	943	1,171	922
就	4 就職件数	4,288	618	358	415	317	257	263
	前年同月比(%)	2.4	16.8	△ 2.5	1.7	△ 9.4	0.0	16.4
	→うち 男	2,058	290	174	211	140	130	138
	→うち 女	2,227	328	183	204	177	127	125
	→うち 45歳以上	2,466	335	233	285	160	137	160
	→うち 55歳以上	1,464	209	129	185	94	85	102
	→うち ⑤受給者 管内へ	1,233	185	89	137	89	69	86
	→管内へ	2,419	286	167	202	243	183	174
	→管外へ	1,485	247	163	168	49	65	62
	→他県へ	384	85	28	45	25	9	27
職	5 就職率 ( $\frac{4}{1} \times 100$ ) (%)	22.0	19.4	18.2	18.6	23.8	22.7	23.2
	45歳以上(%)	22.8	21.4	20.2	21.1	22.9	21.9	24.3
	55歳以上(%)	21.0	21.5	17.4	20.2	22.8	20.8	24.8
求	6 新規求人数	48,607	12,356	4,458	6,762	2,906	2,389	2,147
	前年同月比(%)	1.2	△ 4.5	5.8	6.3	24.1	△ 10.5	4.3
	→うち 常用	44,193	11,440	4,139	6,273	2,754	2,237	2,035
人	7 月間有効求人数	133,985	36,778	11,981	18,730	7,437	6,777	6,187
	前年同月比(%)	△ 3.1	△ 1.1	△ 5.3	△ 0.7	△ 0.5	△ 8.1	0.5
	8 求人倍率 (新規)	2.49	3.89	2.26	3.03	2.18	2.11	1.89
(有効)	1.33	2.13	1.23	1.50	1.16	1.21	1.12	
充	9 充足数	4,464	965	388	528	324	254	247
	→うち 常用	3,937	807	350	452	295	217	214
	→うち 他県から	567	215	54	90	19	9	32
足	10 充足率 ( $\frac{9}{6} \times 100$ ) (%)	9.2	7.8	8.7	7.8	11.1	10.6	11.5
	他県からの流入率(%)	12.7	22.3	13.9	17.0	5.9	3.5	13.0

- (注) 1 新規学卒を除き、パートを含む。  
2 名古屋中安定所には、あいちマザーズハローワーク・名古屋外国人雇用サービスセンター・愛知新卒応援ハローワーク・愛知わかものハローワークを含む。名古屋南安定所には、ハローワークプラザなるみを含む。  
3 平成19年4月から、蒲郡安定所は豊川安定所の出張所となったが、「豊川(本所)」の欄には蒲郡出張所を含まない豊川安定所の数値を、蒲郡(出張所)の欄には蒲郡出張所の数値を計上している。  
4 平成16年11月から求職申込書における「性別」欄の記載が任意となったことに伴い、男女別の合計は男女計の値と必ずしも一致しない。  
5 刈谷安定所には、碧南出張所を含む。  
6 ハローワークインターネットサービスの機能拡充に伴う令和3年9月以降の数値の取扱いについては、1頁の(注)を参照。

(10月)

半 田	瀬 戸	豊 田	津 島	刈 谷	西 尾	犬 山	豊 川 (本 所)	新 城	春日井	蒲 郡 (出張所)	
1,197	493	1,146	742	1,609	565	670	611	139	1,114	236	求
3.7	△ 3.1	2.4	△ 2.5	6.7	12.1	9.3	△ 5.7	9.4	2.4	1.3	
599	226	571	376	766	234	329	253	63	556	116	
596	265	574	366	841	330	340	358	76	557	120	
1,193	491	1,144	739	1,607	562	665	608	139	1,112	235	
709	317	636	464	799	261	407	290	94	656	132	
468	218	419	313	510	151	261	181	56	455	91	
5,962	2,641	5,844	3,826	7,995	2,529	3,295	3,076	644	6,666	1,113	職
△ 0.7	2.4	2.0	9.3	3.8	△ 3.2	4.0	2.4	6.8	2.8	3.8	
3,333	1,608	3,079	2,279	4,093	1,214	1,908	1,612	404	3,821	629	
2,140	1,045	2,002	1,475	2,547	739	1,210	982	266	2,401	411	
1,008	526	975	746	1,323	465	510	597	108	890	195	紹介
290	139	237	188	347	160	128	198	50	257	66	就
11.1	△ 9.2	△ 18.3	△ 6.9	8.8	10.3	△ 23.4	21.5	△ 3.8	3.6	34.7	
152	58	123	95	158	66	57	91	16	129	30	
138	81	114	92	189	94	71	107	34	127	36	
174	88	136	115	175	80	81	99	31	146	31	
99	50	78	69	91	43	51	49	23	84	23	
66	45	66	59	88	48	27	62	15	85	17	
174	69	139	117	214	85	60	122	21	125	38	
98	58	82	58	110	71	48	60	25	95	26	
18	12	16	13	23	4	20	16	4	37	2	
24.2	28.2	20.7	25.3	21.6	28.3	19.1	32.4	36.0	23.1	28.0	職
24.5	27.8	21.4	24.8	21.9	30.7	19.9	34.1	33.0	22.3	23.5	
21.2	22.9	18.6	22.0	17.8	28.5	19.5	27.1	41.1	18.5	25.3	
2,528	1,055	2,438	1,538	3,311	875	1,140	850	257	3,286	311	求
10.2	△ 2.3	20.0	△ 13.3	1.4	17.3	△ 6.4	△ 9.2	△ 29.0	△ 4.6	△ 3.1	
2,321	1,011	2,249	1,415	2,772	863	1,094	800	245	2,240	305	
6,488	2,672	6,195	4,362	8,905	1,997	3,131	2,632	709	8,288	716	人
△ 1.5	△ 6.0	9.5	△ 12.3	△ 7.4	4.9	△ 16.9	0.7	△ 27.7	△ 4.9	△ 16.7	
2.11	2.14	2.13	2.07	2.06	1.55	1.70	1.39	1.85	2.95	1.32	充
1.09	1.01	1.06	1.14	1.11	0.79	0.95	0.86	1.10	1.24	0.64	
226	104	188	165	373	113	113	173	28	230	45	足
210	92	166	150	333	111	110	148	26	212	44	
9	14	7	19	22	2	18	3	1	52	1	
8.9	9.9	7.7	10.7	11.3	12.9	9.9	20.4	10.9	7.0	14.5	足
4.0	13.5	3.7	11.5	5.9	1.8	15.9	1.7	3.6	22.6	2.2	

## 5 年齢別常用職業紹介状況

(10月)

区 分		項 目	1 月 間 有 効 求 人 数	2 月 間 有 効 求 職 者 数	3 就 職 件 数	4 有 効 求 人 倍 率 (1/2)
全 数	年 齢 計		人 122,140	人 100,337	件 3,779	倍 1.22
		1 9 歳 以 下	1,679	1,091	59	1.54
		2 0 ～ 2 4 歳	11,231	7,296	304	1.54
		2 5 ～ 2 9 歳	17,371	11,292	324	1.54
		3 0 ～ 3 4 歳	14,235	9,315	275	1.53
		3 5 ～ 3 9 歳	12,907	8,668	301	1.49
		4 0 ～ 4 4 歳	11,881	8,606	359	1.38
		4 5 ～ 4 9 歳	11,612	9,562	420	1.21
		5 0 ～ 5 4 歳	12,829	10,653	458	1.20
		5 5 ～ 5 9 歳	11,461	9,517	370	1.20
		6 0 ～ 6 4 歳	9,098	11,244	401	0.81
	6 5 歳 以 上	7,836	13,093	508	0.60	
男	年 齢 計			48,834	1,823	
		1 9 歳 以 下		638	44	
		2 0 ～ 2 4 歳		3,401	136	
		2 5 ～ 2 9 歳		4,556	131	
		3 0 ～ 3 4 歳		3,675	109	
		3 5 ～ 3 9 歳		3,365	114	
		4 0 ～ 4 4 歳		3,527	129	
		4 5 ～ 4 9 歳		4,053	157	
		5 0 ～ 5 4 歳		4,762	194	
		5 5 ～ 5 9 歳		4,722	183	
		6 0 ～ 6 4 歳		6,965	257	
	6 5 歳 以 上		9,170	369		
女	年 齢 計			51,370	1,953	
		1 9 歳 以 下		449	15	
		2 0 ～ 2 4 歳		3,856	166	
		2 5 ～ 2 9 歳		6,710	193	
		3 0 ～ 3 4 歳		5,631	166	
		3 5 ～ 3 9 歳		5,296	187	
		4 0 ～ 4 4 歳		5,070	230	
		4 5 ～ 4 9 歳		5,499	262	
		5 0 ～ 5 4 歳		5,875	264	
		5 5 ～ 5 9 歳		4,791	187	
		6 0 ～ 6 4 歳		4,276	144	
	6 5 歳 以 上		3,917	139		

- (注) 1 新規学卒を除き、パートを含む。  
 2 年齢別の求人数・求人倍率は「就職機会積み上げ方式」による。この方式は、個々の求人について、求人数を対象となる年齢階級〔5歳刻みの11階級〕の総月間有効求職者数で除して当該求人に係る求職者1人当たりの就職機会を算定し、全有効求人についてこの就職機会を足し上げることにより、年齢別有効求人倍率を算出。年齢別月間有効求人数は、年齢別有効求人倍率に年齢別月間有効求職者数を乗じて算出。  
 3 平成16年11月から求職申込書における「性別」欄の記載が任意となったことに伴い、男女別の合計は男女計の値と必ずしも一致しない。  
 4 ハローワークインターネットサービスの機能拡充に伴う令和3年9月以降の数値の取扱いについては、1頁の(注)を参照。

## 6 職業別常用職業紹介状況

(10月)

職業	1 月 間 有 効 求 職 者 数		2 月 間 有 効 求 職 者 数	3 就 職 件 数		4 有 効 求 職 者 数 倍 率 (2/1)
	人	うち 男		件	うち 男	
職業計	100,337	48,834	122,140	3,779	1,823	1.22
専門的・技術的職業従事者	12,497	5,462	28,553	451	151	2.28
製造技術者（開発）	586	536	1,461	22	18	2.49
情報処理・通信技術者	1,610	1,251	3,063	24	23	1.90
保健師，助産師，看護師	2,137	76	5,644	118	3	2.64
社会福祉専門職業従事者	2,096	487	6,222	152	37	2.97
事務従事者	23,079	6,197	10,644	780	134	0.46
一般事務従事者	19,700	4,621	7,012	576	70	0.36
会計事務従事者	1,248	495	941	75	17	0.75
営業・販売事務従事者	938	335	1,123	59	8	1.20
販売従事者	4,568	2,359	10,606	175	97	2.32
商品販売従事者	2,705	835	5,065	103	42	1.87
営業職業従事者	1,759	1,470	5,197	67	52	2.95
サービス職業従事者	7,565	2,532	26,662	597	189	3.52
介護サービス職業従事者	2,319	690	10,113	178	43	4.36
保健医療サービス職業従事者	370	18	1,483	64	1	4.01
生活衛生サービス職業従事者	589	59	1,873	29	8	3.18
飲食物調理従事者	1,951	820	6,751	175	54	3.46
接客・給仕職業従事者	1,174	345	4,519	54	24	3.85
保安職業従事者	534	514	4,736	103	96	8.87
生産工程従事者	9,395	5,916	13,907	630	402	1.48
金属製品製造・加工処理	1,390	1,249	3,143	151	130	2.26
その他製品製造・加工処理	1,505	804	3,094	217	114	2.06
機械組立従事者	3,611	2,296	1,722	61	33	0.48
機械整備・修理従事者	472	453	2,877	36	33	6.10
輸送・機械運転従事者	3,166	3,019	9,951	284	266	3.14
自動車運転従事者	2,094	1,979	8,351	245	228	3.99
定置・建設機械運転従事者	331	329	991	18	18	2.99
建設・採掘従事者	781	765	5,856	77	76	7.50
建設従事者	280	271	1,779	24	24	6.35
土木作業従事者	191	188	1,921	27	26	10.06
運搬・清掃・包装等従事者	14,259	8,396	10,284	646	384	0.72
運搬従事者	2,483	2,039	3,553	188	146	1.43
清掃従事者	1,923	944	3,788	213	108	1.97
（IT関連職業合計）	2,638	1,932	5,192	69	49	1.97
（福祉関連職業合計）	5,517	1,143	21,219	411	87	3.85
（うち介護関係）	3,017	945	14,155	273	75	4.69

(注) 1 新規学卒を除き、パートを含む。

2 令和5年4月分より平成21年12月改定の「日本標準職業分類」に基づく区分。主な職業のみであるので、計とは一致しない。

3 ハローワークインターネットサービスの機能拡充に伴う令和3年9月以降の数値の取扱いについては、1頁の（注）を参照。

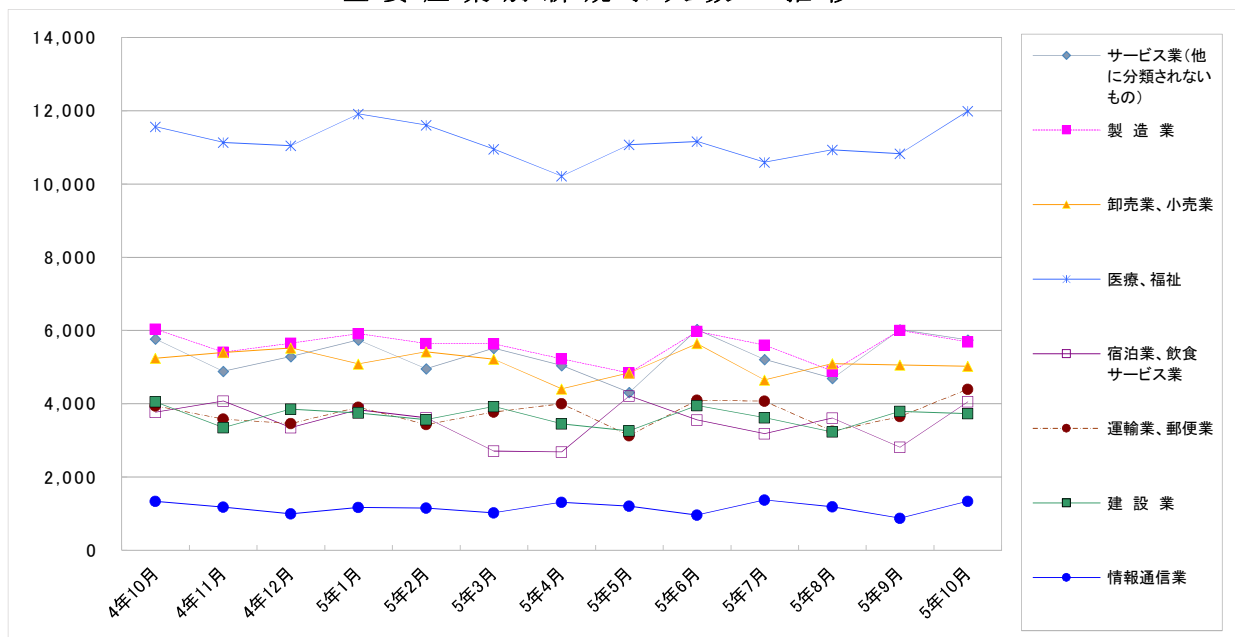
## 7 産業別・規模別求人、充足状況

(10月分)

項目 産業・規模	1 新規求人				2 充足数			充足率 2/1×100	
	計	前年 同月比	うち 常用	うち 臨時・ 季節	計	うち 常用	うち 臨時・ 季節		
	人	%	人	人	人	人	人	%	
建設業	3,729	△ 8.0	3,706	23	218	216	2	5.8	
製造業	5,686	△ 5.8	5,353	333	973	897	76	17.1	
食料品製造業	673	△ 0.6	611	62	143	134	9	21.2	
繊維工業	188	△ 18.6	176	12	38	35	3	20.2	
木材・木製品製造業	76	1.3	74	2	8	7	1	10.5	
印刷・同関連業	121	27.4	114	7	18	17	1	14.9	
プラスチック製品製造業	399	△ 33.2	381	18	94	86	8	23.6	
窯業・土石製品製造業	258	△ 10.1	235	23	33	31	2	12.8	
鉄鋼業	148	△ 14.5	146	2	27	27	-	18.2	
金属製品製造業	602	1.9	590	12	109	105	4	18.1	
はん用機械器具製造業	481	△ 6.1	464	17	63	59	4	13.1	
電気機械器具製造業	315	△ 26.2	313	2	49	47	2	15.6	
情報通信機械器具製造業	21	61.5	20	1	3	3	-	14.3	
輸送用機械器具製造業	1,299	10.7	1,194	105	197	169	28	15.2	
情報通信業	1,340	0.6	1,176	164	41	38	3	3.1	
情報サービス業	980	△ 8.6	819	161	28	25	3	2.9	
運輸業, 郵便業	4,398	11.5	3,977	421	295	279	16	6.7	
卸売業, 小売業	5,028	△ 4.1	4,468	560	518	482	36	10.3	
金融業, 保険業	582	98.0	576	6	10	10	-	1.7	
宿泊業, 飲食サービス業	4,058	7.7	3,192	866	171	159	12	4.2	
医療, 福祉	11,992	3.7	10,932	1,060	1,107	866	241	9.2	
社会保険・社会福祉・介護事業	8,037	4.7	7,032	1,005	751	533	218	9.3	
サービス業(他に分類されないもの)	5,739	△ 0.5	5,314	425	564	503	61	9.8	
職業紹介・労働者派遣業	1,288	△ 4.6	1,109	179	84	50	34	6.5	
合計	48,607	1.2	44,193	4,414	4,464	3,937	527	9.2	
企業規模	4人以下	1,666	△ 10.0	1,500	166	213	185	28	12.8
	5～29人	10,039	△ 5.6	9,472	567	1,239	1,127	112	12.3
	30～99人	9,639	1.0	9,114	525	1,055	943	112	10.9
	100～299人	9,330	△ 1.1	8,741	589	701	634	67	7.5
	300～499人	3,068	8.9	2,870	198	242	210	32	7.9
	500～999人	3,495	10.4	3,209	286	250	226	24	7.2
1,000人以上	11,370	7.3	9,287	2,083	764	612	152	6.7	

- (注) 1 新規学卒を除き、パートを含む。  
 2 平成25年10月改定の「日本標準産業分類」に基づく表章。主な産業のみであるので、合計とは一致しない。  
 3 平成23年8月分より集計を事業所規模から企業規模に変更。  
 4 平成24年4月分より集計内容を「その他の事業サービス業」から「職業紹介・労働者派遣業」に変更。  
 5 ハローワークインターネットサービスの機能拡充に伴う令和3年9月以降の数値の取扱いについては、1頁の(注)を参照。

### 主要産業別新規求人数の推移



## 8 中高年齢者の職業紹介状況

### (1) 新規求職申込件数

項目 年月	新規求職申込件数						全体に 占める率
	45歳以上	前年比	うち 男	うち 55歳以上	うち 65歳以上		
平成30年 (月平均)	8,745	1.7	4,695	5,121	2,324	46.5	
令和元年	8,660	△ 1.0	4,618	5,137	2,348	47.6	
令和2年	9,695	11.9	5,287	5,739	2,659	50.1	
令和3年	9,746	0.5	5,328	6,024	2,929	51.9	
令和4年	9,940	2.0	5,346	6,230	3,004	53.1	
令和5年 5月	11,350	4.4	6,010	7,440	3,800	55.1	
6月	9,923	0.5	5,194	6,227	2,777	53.5	
7月	9,591	10.3	5,208	6,118	2,768	54.9	
8月	9,455	3.8	5,013	5,769	2,475	53.4	
9月	9,541	2.8	5,007	6,035	2,785	52.4	
10月	10,818	10.1	5,861	6,986	3,389	55.5	
前年同月	9,829	△ 3.7	5,373	6,245	3,088	53.2	

(注) 1 パートを含む。

2 ハローワークインターネットサービスの機能拡充に伴う令和3年9月以降の数値の取扱いについては、1頁の(注)を参照。

### (2) 月間有効求職者数

項目 年月	月間有効求職者数						全体に 占める率
	45歳以上	前年比	うち 男	うち 55歳以上	うち 65歳以上		
平成30年 (月平均)	40,043	2.4	21,830	23,083	8,468	47.4	
令和元年	41,551	3.8	22,767	24,343	9,236	49.1	
令和2年	50,207	20.8	27,741	29,550	11,314	51.1	
令和3年	54,442	8.4	30,120	32,785	12,657	52.8	
令和4年	52,448	△ 3.7	29,013	32,090	12,921	53.1	
令和5年 5月	56,636	△ 0.8	31,286	36,398	16,002	55.0	
6月	56,437	0.6	31,148	36,191	15,706	55.0	
7月	54,340	3.8	29,754	34,284	13,713	54.5	
8月	53,294	4.3	29,023	33,206	12,466	53.9	
9月	53,176	4.2	29,087	33,113	12,456	53.6	
10月	54,213	5.5	29,764	33,954	13,147	53.9	
前年同月	51,366	△ 5.2	28,234	31,227	12,046	52.4	

(注) 1 パートを含む。

2 ハローワークインターネットサービスの機能拡充に伴う令和3年9月以降の数値の取扱いについては、1頁の(注)を参照。

### (3) 就職件数

項目 年月	就職件数						45歳 以上の 就職率	55歳 以上の 就職率	65歳 以上の 就職率
	45歳以上	前年比	うち 男	うち 55歳以上	うち 65歳以上				
平成30年 (月平均)	2,558	△ 1.1	1,403	1,337	446	29.2	26.1	19.2	
令和元年	2,436	△ 4.7	1,310	1,313	454	28.1	25.6	19.4	
令和2年	2,129	△ 12.6	1,140	1,127	373	22.0	19.6	14.0	
令和3年	2,359	10.8	1,248	1,308	460	24.2	21.7	15.7	
令和4年	2,353	△ 0.2	1,243	1,356	491	23.7	21.8	16.3	
令和5年 5月	2,449	4.4	1,276	1,433	571	21.6	19.3	15.0	
6月	2,499	0.8	1,318	1,484	537	25.2	23.8	19.3	
7月	2,187	2.1	1,171	1,271	463	22.8	20.8	16.7	
8月	2,128	4.5	1,133	1,242	411	22.5	21.5	16.6	
9月	2,422	6.2	1,287	1,457	528	25.4	24.1	19.0	
10月	2,466	6.5	1,315	1,464	567	22.8	21.0	16.7	
前年同月	2,316	△ 2.0	1,261	1,357	518	23.6	21.7	16.8	

(注) 1 パートを含む。

2 ハローワークインターネットサービスの機能拡充に伴う令和3年9月以降の数値の取扱いについては、1頁の(注)を参照。

## 9 正社員の職業紹介状況

年月	正社員有効求人数		常用フルタイム有効求職者数		正社員有効求人倍率		正社員新規求人数			正社員就職件数				
	人	前年比	人	前年比	倍	前年差	人	構成比	前年比	件	構成比	前年比		
平成30年 (月平均)	78,308	5.5	51,897	△ 5.3	1.51	0.16	26,773	47.1	4.1	2,461	46.2	△ 9.0		
令和元年	78,873	0.7	51,435	△ 0.9	1.53	0.02	26,601	48.0	△ 0.6	2,170	45.0	△ 11.8		
令和 2年	60,292	△ 23.6	61,182	19.0	0.99	△ 0.54	20,175	50.2	△ 24.2	1,722	42.3	△ 20.7		
令和 3年	61,694	2.3	62,036	1.4	0.99	0.00	21,168	50.2	4.9	1,759	40.5	2.2		
令和 4年	67,618	9.6	58,499	△ 5.7	1.16	0.17	22,900	49.4	8.2	1,656	39.5	△ 5.9		
令和 4年	10月	68,900	7.4	58,076	△ 6.2	1.19	0.15	23,856	49.7	3.9	1,631	39.0	△ 7.9	
	11月	68,281	4.5	55,992	△ 8.0	1.22	0.15	21,093	46.9	△ 0.4	1,621	40.7	△ 6.4	
	12月	67,577	3.0	52,919	△ 8.3	1.28	0.14	23,387	49.7	4.0	1,509	42.6	△ 2.1	
	令和 5年	1月	66,853	0.2	53,736	△ 8.2	1.24	0.10	23,096	48.2	△ 2.8	1,317	41.4	△ 12.4
		2月	67,571	0.5	55,190	△ 4.8	1.22	0.06	21,736	46.9	1.7	1,575	35.6	△ 4.1
		3月	66,701	△ 2.9	57,724	△ 3.6	1.16	0.01	22,730	49.5	△ 6.2	1,949	33.8	0.6
		4月	64,569	△ 4.2	58,559	△ 4.0	1.10	△ 0.01	21,402	51.4	△ 7.2	1,626	37.2	△ 11.2
		5月	63,887	△ 4.2	59,173	△ 3.0	1.08	△ 0.01	21,039	48.9	0.9	1,590	37.2	△ 3.3
		6月	65,649	△ 2.1	58,901	△ 2.3	1.11	0.00	24,213	49.7	0.1	1,679	38.3	△ 3.9
		7月	66,753	0.0	58,131	△ 1.3	1.15	0.02	22,683	51.9	△ 0.5	1,576	41.1	△ 1.9
8月		67,458	△ 0.3	58,465	△ 0.7	1.15	0.00	21,796	50.8	0.1	1,476	40.3	△ 2.4	
9月		67,134	△ 2.0	58,465	△ 0.2	1.15	△ 0.02	23,409	50.9	△ 4.1	1,657	40.4	△ 1.4	
10月		68,267	△ 0.9	58,910	1.4	1.16	△ 0.03	23,950	49.3	0.4	1,706	39.8	4.6	

- (注) 1 正社員有効求人倍率＝正社員有効求人数／常用フルタイム（一般）有効求職者数。なお、常用フルタイム有効求職者にはフルタイムの派遣労働者や契約社員を希望する者も含まれるため、厳密な意味での正社員有効求人倍率より低い値となる。  
 2 「正社員」とは、一般求人のうち求人票の雇用形態欄に「正社員」と記載された常用求人である。  
 3 構成比は、それぞれ新規求人数全体に占める正社員求人割合及び就職件数全体に占める正社員就職割合である。  
 4 ハローワークインターネットサービスの機能拡充に伴う令和3年9月以降の数値の取扱いについては、1頁の（注）を参照。

## 10 パートタイマーの職業紹介状況

年月	新規求職申込件数		月間有効求職者数		新規求人数		月間有効求人数		有効求人倍率	就職件数		就職率		
	件	うち常用	人	うち常用	人	うち常用	人	うち常用		件	うち常用			
平成30年 (月平均)	6,907	6,890	32,451	32,377	23,195	19,431	66,725	55,958	2.06	2,357	2,069	34.1		
令和元年	6,682	6,670	33,095	33,030	22,680	19,013	65,751	55,114	1.99	2,203	1,942	33.0		
令和 2年	6,852	6,816	36,980	36,829	16,052	13,775	47,019	40,543	1.27	1,956	1,701	28.5		
令和 3年	7,171	7,139	40,986	40,832	16,687	14,125	46,784	39,738	1.14	2,173	1,786	30.3		
令和 4年	7,285	7,247	40,111	39,921	18,603	15,605	53,387	44,988	1.33	2,126	1,717	29.2		
令和 4年	10月	7,311	7,265	39,910	39,717	19,587	16,772	54,577	46,068	1.37	2,154	1,746	29.5	
	11月	6,603	6,567	38,961	38,768	19,177	15,476	55,233	46,228	1.42	1,971	1,609	29.9	
	12月	4,898	4,865	36,553	36,355	18,211	13,985	55,046	44,577	1.51	1,692	1,320	34.5	
	令和 5年	1月	7,394	7,357	36,607	36,414	20,067	16,090	55,871	44,362	1.53	1,559	1,134	21.1
		2月	7,802	7,764	37,628	37,434	20,061	16,613	56,141	45,486	1.49	2,396	1,961	30.7
		3月	7,812	7,766	39,426	39,229	18,224	15,169	55,477	45,718	1.41	3,184	2,715	40.8
		4月	10,911	10,858	42,272	42,056	16,292	13,859	51,061	42,533	1.21	2,321	1,821	21.3
		5月	8,730	8,687	43,726	43,516	17,812	15,325	49,743	42,097	1.14	2,296	1,817	26.3
		6月	7,131	7,106	43,694	43,497	19,138	16,055	51,034	43,333	1.17	2,300	1,839	32.3
		7月	6,524	6,497	41,516	41,335	16,771	14,255	51,045	43,385	1.23	1,899	1,489	29.1
8月		6,507	6,489	40,356	40,195	17,034	14,383	50,689	42,905	1.26	1,809	1,457	27.8	
9月		7,171	7,146	40,608	40,450	17,036	14,550	49,309	41,905	1.21	2,104	1,726	29.3	
10月		7,730	7,694	41,596	41,427	19,950	16,362	51,698	43,202	1.24	2,195	1,785	28.4	

(注) ハローワークインターネットサービスの機能拡充に伴う令和3年9月以降の数値の取扱いについては、1頁の（注）を参照。



## 11 あいちマザーズハローワークの職業紹介状況

年 月	項 目	新規求職申込件数		月間有効求職者数		紹介件数	就 職 件 数		相談件数
			うちパート		うちパート			うちパート	
		件	件	人	人	件	件	件	件
令和 4年	11月	206	114	1,008	547	171	37	22	676
	12月	179	85	899	484	162	37	22	584
令和 5年	1月	239	135	895	484	186	27	15	647
	2月	246	130	940	505	290	39	22	743
	3月	279	141	1,029	554	280	69	49	795
	4月	275	148	1,027	554	217	38	28	781
	5月	287	164	1,062	584	206	55	38	807
	6月	263	135	1,064	566	183	55	34	842
	7月	249	138	1,072	584	138	41	23	681
	8月	226	116	1,071	580	143	27	18	665
	9月	249	138	1,071	586	202	51	31	795
	10月	296	166	1,117	621	212	51	31	819
前 年 同 月		219	128	1,067	570	143	43	29	718

(注) ハローワークインターネットサービスの機能拡充に伴う令和3年9月以降の数値の取扱いについては、1頁の(注)を参照。

## 12 名古屋外国人雇用サービスセンターの職業紹介状況

年 月	項 目	新規求職申込件数	紹介件数	就職件数	相談件数
		件	件	件	件
令和 4年	11月	135	126	18	338
	12月	85	62	16	228
令和 5年	1月	140	89	10	297
	2月	158	156	24	313
	3月	154	135	22	335
	4月	178	182	17	344
	5月	180	216	24	369
	6月	178	190	15	374
	7月	176	166	15	366
	8月	180	222	25	418
	9月	148	164	25	342
	10月	170	211	26	390
前 年 同 月		167	151	21	401

### 13 愛知新卒応援ハローワーク（愛知学生職業センター）の職業紹介状況

項目 年 月		新規求職申込件数		紹介件数		就職件数	
		大学生等	うち既卒者	大学生等	うち既卒者	大学生等	うち既卒者
		件	件	件	件	件	件
令和 4年	11月	316	133	345	237	460	275
	12月	446	142	371	226	402	196
令和 5年	1月	409	129	381	242	271	121
	2月	598	121	417	227	201	94
	3月	688	183	419	373	202	133
	4月	605	147	325	325	208	164
	5月	525	151	278	277	345	299
	6月	580	164	426	287	368	297
	7月	397	141	584	353	402	314
	8月	260	129	503	270	449	346
	9月	351	141	523	325	431	331
	10月	1,027	139	402	242	438	219
前 年 同 月		1,152	116	478	279	361	223

- (注) 1 平成19年6月より、学生職業センターにヤングワークプラザあいちで取り扱っていた職業紹介業務を統合して開設。  
 2 大学生等とは、大学生、大学院生、短期大学生、高等専門学校生、専修学校生及び職業能力開発施設生。  
 3 就職件数はハローワーク紹介以外を含む。

### 14 愛知わかものハローワークの職業紹介状況

項目 年 月		新規求職申込件数	紹介件数	就職件数	相談件数
		件	件	件	件
令和 4年	11月	189	204	38	679
	12月	173	183	40	661
令和 5年	1月	225	264	24	730
	2月	239	297	38	801
	3月	246	296	60	866
	4月	273	262	43	796
	5月	233	252	50	732
	6月	244	263	48	808
	7月	206	220	42	700
	8月	215	196	38	686
	9月	199	287	42	750
	10月	220	260	50	741
前 年 同 月		220	243	50	722

- (注) 1 平成24年10月より、主に45歳未満の若者を対象として開設。平成25年4月より、システム集計を開始。  
 2 ハローワークインターネットサービスの機能拡充に伴う令和3年9月以降の数値の取扱いについては、1頁の(注)を参照。

## 15 ハローワークプラザなるみの職業紹介状況

年 月	項 目	新規求職申込件数		月間有効求職者数		紹介件数	就 職 件 数		相談件数
			うちパート		うちパート			うちパート	
		件	件	人	人	件	件	件	件
令和 4年	11月	175	76	813	337	135	37	24	475
	12月	185	67	756	309	113	34	23	436
令和 5年	1月	202	86	745	307	151	26	13	471
	2月	204	101	776	328	216	51	31	497
	3月	235	104	822	357	228	57	29	534
	4月	182	90	778	354	174	40	24	458
	5月	232	113	789	366	200	44	31	499
	6月	214	95	790	366	138	46	28	502
	7月	198	92	798	375	160	39	23	510
	8月	195	91	812	372	166	30	16	536
	9月	176	85	782	361	160	39	19	487
	10月	165	63	738	341	156	43	22	434
前 年 同 月		186	75	832	338	164	41	21	556

- (注) 1 ハローワークプラザあらたまが平成23年2月25日付廃止されたことに伴い、平成23年2月28日よりハローワークプラザなるみ開設。
- 2 ハローワークインターネットサービスの機能拡充に伴う令和3年9月以降の数値の取扱いについては、1頁の(注)を参照。

## 16 日雇の職業紹介状況

年 月	四半期末日の有効求職者数		新規求職 申込件数	期間有効 求人延数	就労実人員	就労延数
	人	うち男 人				
平成30年度 (月平均)	-	-	1	-	-	-
令和元年度 "	5	5	1	-	-	-
令和 2年度 "	3	3	0	-	-	-
令和 3年度 "	6	6	1	-	0	11
令和 4年度 "	5	4	1	-	0	6
令和 4年度 7月～ 9月	7	6	6	-	1	26
10月～12月	5	4	2	-	-	-
1月～ 3月	5	4	2	-	-	-
令和 5年度 4月～ 6月	6	5	2	-	-	-
7月～ 9月	7	6	4	-	-	-

- (注) 1 四半期末日の有効求職者数は各期の末月末日の数値である(令和元年度より集計を開始した項目。)  
また年度欄には1～3月期末日の数値を掲載している。
- 2 期間有効求人延数は月間有効求人延数の月平均を計上。

## 17 港湾労働関係の職業紹介状況

### (1) 常用関係

年 月		項 目	新 規 (港) 証 交 付 件 数			
			計	船 内 作 業	沿岸作業及び倉庫作業	そ の 他
令和 2年	(月平均)		31	7	21	3
令和 3年	"		38	9	24	5
令和 4年	"		26	7	18	2
令和 4年	10月		41	7	32	2
	11月		28	1	26	1
	12月		18	1	17	-
	令和 5年	1月	11	2	9	-
	2月	26	8	12	6	
	3月	38	13	23	2	
	4月	100	27	72	1	
	5月	37	13	21	3	
	6月	17	3	11	3	
	7月	14	4	6	4	
令和 5年	8月	59	39	19	1	
	9月	24	9	15	-	
	10月	25	15	9	1	

年 月		項 目	月 末 現 在 (港) 証 所 持 者 数				
			計	船 内 作 業	沿岸作業及び倉庫作業	そ の 他	
令和 2年	(月平均)		5,526	1,818	3,286	422	
令和 3年	"		5,480	1,770	3,303	407	
令和 4年	"		5,433	1,744	3,286	402	
令和 4年	10月		5,430	1,750	3,279	401	
	11月		5,423	1,741	3,284	398	
	12月		5,422	1,739	3,288	395	
	令和 5年	1月		5,385	1,729	3,262	394
		2月		5,391	1,729	3,262	400
		3月		5,404	1,739	3,265	400
		4月		5,468	1,757	3,312	399
		5月		5,486	1,764	3,323	399
		6月		5,480	1,761	3,317	402
		7月		5,461	1,755	3,302	404
8月			5,488	1,788	3,297	403	
9月			5,454	1,778	3,304	372	
10月			5,448	1,784	3,297	367	

### (2) 日雇関係等

年 月		項 目	新 規 求 人 延 数				
			計	船 内 作 業	沿岸作業及び倉庫作業	そ の 他	
令和 2年	(月平均)		-	-	-	-	
令和 3年	"		-	-	-	-	
令和 4年	"		-	-	-	-	
令和 4年	10月		-	-	-	-	
	11月		-	-	-	-	
	12月		-	-	-	-	
	令和 5年	1月		-	-	-	-
		2月		-	-	-	-
		3月		-	-	-	-
		4月		-	-	-	-
		5月		-	-	-	-
		6月		-	-	-	-
		7月		-	-	-	-
8月			-	-	-	-	
9月			-	-	-	-	
10月			-	-	-	-	

(注) その他は「はしけ作業」、「いかだ作業」及び「船舶貨物整備作業」である。

## 18 雇用保険適用状況

### (1) 被保険者の種類別状況

(10月)

項目 被保険者種類	資格 取得者数	資格 喪失者数	うち事業主の 都合による離職	月末現在 被保険者数	うち女
	人	人	人	人	人
全数	42,027	48,191	1,665	2,951,117	1,124,391
一般	40,352	43,652	1,413	2,767,253	1,060,679
高年齢	1,639	4,537	252	183,747	63,673
短期雇用特例	36	2	-	117	39

### (2) 産業別適用事業所及び被保険者の状況

(10月)

項目 産業	月末現在 事業所数	被保険者の資格				月末現在 被保険者数	うち短期 特例被保 険者数
		取得	喪失	うち事業主の 都合による 離職	増減差		
	所	人	人	人	人	人	人
合計	124,453	42,027	48,191	1,665	△ 6,164	2,951,117	117
農林水産業	972	109	91	4	18	6,176	-
鉱業	77	7	26	3	△ 19	1,069	-
建設業	23,471	2,565	2,225	128	340	166,896	32
製造業	18,474	8,269	9,278	421	△ 1,009	927,472	21
食料品・飲料	1,345	957	1,183	80	△ 226	66,273	4
繊維・衣服	1,093	272	293	17	△ 21	18,806	-
木材・家具	868	108	140	3	△ 32	12,369	-
パルプ・出版	1,120	366	393	21	△ 27	32,038	-
化学関係	1,158	512	553	40	△ 41	56,831	-
窯業・土石	698	231	281	15	△ 50	33,783	3
鉄鋼	405	213	205	2	8	27,592	-
非鉄金属	180	77	98	3	△ 21	10,317	-
金属製品	3,393	741	727	25	14	64,293	1
はん用機械器具	2,016	416	593	39	△ 177	76,679	-
電気機械器具	1,116	943	1,110	34	△ 167	118,494	-
輸送用機械器具	2,549	2,568	2,852	102	△ 284	333,925	13
その他機械器具	1,208	384	393	23	△ 9	37,623	-
その他製造業	1,325	481	457	17	24	38,449	-
電気・ガス・水道・熱供給業	99	68	101	-	△ 33	8,563	-
情報通信業	2,384	928	952	35	△ 24	77,255	1
運輸業，郵便業	4,558	2,937	3,720	127	△ 783	233,430	4
卸売業，小売業	19,109	5,037	7,863	283	△ 2,826	428,349	19
金融業，保険業	1,312	254	929	9	△ 675	54,957	-
不動産業，物品賃貸業	2,799	835	1,111	47	△ 276	59,586	27
宿泊業，飲食サービス業	7,425	1,456	1,575	86	△ 119	67,989	1
医療，福祉	14,593	4,575	4,499	86	76	304,075	4
教育，学習支援業	2,035	531	488	5	43	60,862	-
複合サービス事業	1,597	87	322	6	△ 235	22,259	-
サービス業	24,940	13,845	14,168	421	△ 323	492,511	8
公務・その他	608	524	843	4	△ 319	39,668	-

(注) 1 その他機械器具とは、情報通信機械器具、電子部品・デバイス、生産用機械器具、業務用機械器具である。

2 その他製造業には、ゴム製品、なめし皮・同製品・毛皮製造業を含む。

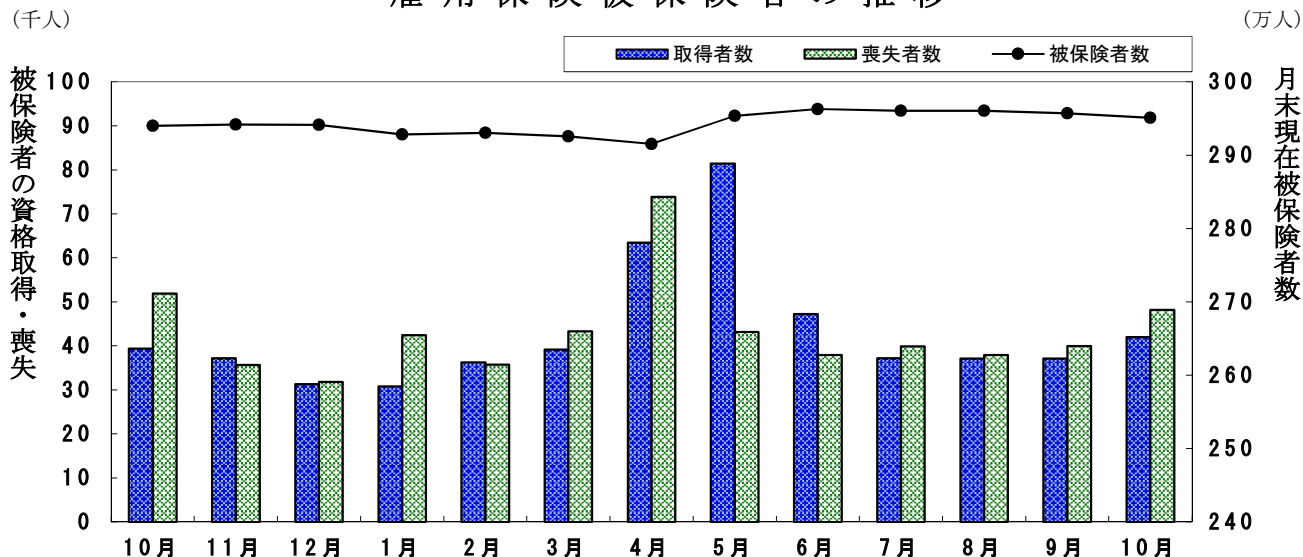
3 サービス業には、学術研究、専門・技術サービス業、生活関連サービス業、娯楽業を含む。

(3) 月別、安定所別にみた適用状況

年月	項目 月末現在 事業所数	被 保 険 者 の 資 格				増 減 差	月末現在 被保険者数	うち 女
		取 得	喪 失	うち事業主都合による離職	人			
平成30年度計	所	人	人	人	人	人	人	
令和元 年	118,080	552,951	503,098	20,589	49,853	2,879,566	1,074,779	
2 年	119,469	536,310	496,210	20,998	40,100	2,918,686	1,095,842	
3 年	122,110	472,877	468,358	28,403	4,519	2,925,589	1,104,526	
4 年	123,171	478,436	478,243	19,380	193	2,925,058	1,114,718	
	124,265	515,484	511,207	17,689	4,277	2,925,732	1,115,140	
令和 4年10月	123,601	39,383	51,866	1,644	△ 12,483	2,940,086	1,121,112	
11月	123,714	37,197	35,674	1,077	1,523	2,941,786	1,121,950	
12月	123,811	31,291	31,782	1,139	△ 491	2,941,379	1,122,026	
令和 5年 1月	123,960	30,759	42,460	1,450	△ 11,701	2,928,418	1,116,875	
2月	124,198	36,254	35,717	1,196	537	2,930,303	1,117,890	
3月	124,265	39,122	43,300	1,756	△ 4,178	2,925,732	1,115,140	
4月	124,377	63,479	73,847	3,479	△ 10,368	2,915,308	1,109,311	
5月	124,543	81,391	43,154	1,677	38,237	2,953,673	1,126,451	
6月	124,671	47,235	37,891	1,587	9,344	2,962,861	1,131,093	
7月	124,811	37,163	39,876	1,765	△ 2,713	2,960,460	1,130,373	
8月	124,839	37,086	37,936	1,479	△ 850	2,960,517	1,130,363	
9月	124,334	37,100	39,971	1,300	△ 2,871	2,957,271	1,129,143	
10月	124,453	42,027	48,191	1,665	△ 6,164	2,951,117	1,124,391	
安定所別 (10月分)	名古屋中	27,985	12,845	15,156	404	△ 2,311	790,239	333,613
	名古屋南	12,511	3,413	4,077	180	△ 664	274,953	94,223
	名古屋東	16,980	4,366	5,592	225	△ 1,226	344,255	150,152
	豊橋	7,044	1,996	2,141	146	△ 145	122,821	53,157
	岡崎	5,808	1,697	1,679	64	18	106,795	43,115
	一宮	6,931	2,054	2,238	67	△ 184	120,084	56,128
	半田	7,014	1,888	1,746	80	142	125,823	45,665
	瀬戸	3,006	620	693	41	△ 73	45,938	19,510
	豊田	5,717	2,613	2,614	107	△ 1	224,935	59,563
	津島	5,677	1,162	1,165	84	△ 3	76,770	30,723
	刈谷	8,259	4,677	5,630	102	△ 953	386,147	113,593
	西尾	2,399	707	632	30	75	38,900	15,478
	犬山	3,288	718	1,150	25	△ 432	67,332	24,524
	豊川(本所)	2,564	635	689	30	△ 54	49,978	19,397
	新城	779	157	114	7	43	11,435	4,486
	春日井	7,303	2,289	2,686	68	△ 397	145,842	52,629
蒲郡(出張所)	1,188	190	189	5	1	18,870	8,435	

(注) 1 各年の月末現在事務所数及び月末現在被保険者数欄は、年度末現在の数値である。  
 2 平成19年4月から、蒲郡安定所は豊川安定所の出張所となったが、「豊川(本所)」の欄には蒲郡出張所分を含まない豊川安定所の数値を、蒲郡(出張所)の欄には蒲郡出張所の数値を計上している。

雇用保険被保険者の推移



## 19 雇用保険給付状況

### 月別、安定所別にみた給付状況 その1

項目 年月		一般被保険者給付（基本手当）							
		離職票 交付枚数	受給資格決定件数		初回受給者数		受給者実人員		
			件	前年比	人	うち特定	人	前年比	うち特定
	枚	件	%	人	人	人	%	人	
	平成30年度計	248,338	69,596	1.2	56,325	11,104	19,735	1.1	4,420
	令和元年度計	249,170	72,165	3.7	58,270	11,468	20,258	2.6	4,374
	令和2年度計	245,470	88,101	22.1	76,310	18,949	27,338	35.0	7,544
	令和3年度計	242,663	71,897	△ 18.4	63,100	11,626	23,917	△ 12.5	5,568
	令和4年度計	261,763	74,366	3.4	63,826	9,970	22,600	△ 5.5	4,154
	令和4年10月	24,375	6,265	△ 0.6	4,722	678	23,144	△ 4.0	4,065
	11月	18,025	5,933	13.7	5,510	916	22,530	△ 5.2	4,088
	12月	15,988	4,681	10.0	4,654	693	21,757	△ 0.2	3,982
	令和5年1月	23,085	5,529	3.6	4,812	632	22,138	1.6	3,862
	2月	19,445	6,121	18.4	4,872	887	21,313	3.0	3,714
	3月	22,546	6,528	11.9	4,860	852	21,422	4.1	3,758
	4月	37,533	7,891	3.5	5,352	776	20,983	5.0	3,602
	5月	21,739	8,564	6.2	7,387	1,392	23,821	10.2	4,242
	6月	19,737	6,608	0.5	5,826	873	24,223	5.5	4,222
	7月	21,774	5,940	11.8	6,398	843	25,724	6.7	4,247
	8月	21,055	6,200	4.0	6,598	1,112	26,985	4.8	4,553
	9月	21,557	6,158	6.7	4,780	788	25,338	3.5	4,483
	10月	25,057	6,489	3.6	5,217	832	25,242	9.1	4,509
安定所別 (10月分)	名古屋中	8,522	909	6.4	729	121	3,342	3.8	625
	名古屋南	2,012	647	1.4	544	85	2,633	6.5	451
	名古屋東	3,013	836	7.7	658	107	3,520	12.5	624
	豊橋	1,159	419	△ 9.3	355	69	1,506	2.2	286
	岡崎	846	408	23.6	311	44	1,460	13.4	232
	一宮	966	414	3.5	334	74	1,575	3.8	309
	半田	829	425	17.1	340	45	1,599	6.7	276
	瀬戸	344	172	18.6	129	23	773	12.0	148
	豊田	1,380	425	0.7	285	33	1,443	8.6	225
	津島	602	300	9.9	218	33	1,145	20.5	226
	刈谷	2,826	505	△ 9.7	421	59	2,069	7.9	349
	西尾	273	157	△ 6.5	136	18	626	13.8	108
	犬山	544	245	31.0	168	29	844	16.4	172
	豊川(本所)	348	159	△ 7.0	157	25	670	22.7	93
	新城	63	37	△ 9.8	23	1	149	8.8	22
	春日井	1,240	362	△ 7.9	342	50	1,611	12.8	302
蒲郡(出張所)	90	69	△ 16.9	67	16	277	2.2	61	

- (注) 1 基本手当受給率=基本手当受給者実人員/(被保険者数+基本手当受給者実人員)×100  
 2 年度計欄の受給者実人員は、月平均で計上。  
 3 「うち特定」は、受給資格者のうちの特定受給資格者を指す。  
 4 令和2年1月以降は「受給資格決定件数」は速報値であり、修正があり得る。



				高年齢求職者給付					短期特例被保険者給付			日雇給付	
支給終了者数		受給率		〔保〕受給者の紹介件数	〔保〕受給者の就職件数	離職票交付枚数	受給資格決定件数	受給者数	離職票交付枚数	受給資格決定件数	受給者数	受給者数	受給者実人員
うち特定	愛知	全国	%										
人	人	%	%	件	件	枚	件	人	枚	件	人	人	
39,079	5,369	0.7	0.9	63,130	16,017	26,603	16,228	16,093	374	83	82	20	
40,039	5,414	0.7	0.9	63,282	15,342	28,246	16,711	15,607	358	90	91	46	
49,934	9,074	0.9	1.1	71,488	14,629	33,697	21,399	21,081	298	78	76	33	
47,199	7,629	0.8	1.0	62,980	14,621	33,244	20,836	20,609	227	71	70	54	
43,561	5,576	0.8	0.9	52,446	13,510	34,191	20,833	20,620	215	66	66	51	
3,903	385	0.8	0.9	4,496	1,192	3,978	1,747	1,479	1	-	-	5	
4,181	471	0.8	0.9	4,361	1,131	1,927	1,763	1,641	14	13	1	5	
3,510	507	0.7	0.9	3,570	1,078	1,781	1,380	1,194	40	10	14	4	
3,773	538	0.8	0.9	4,066	933	2,527	1,284	1,525	6	4	9	4	
3,421	410	0.7	0.8	4,465	1,097	2,034	1,385	1,470	4	1	1	4	
3,869	491	0.7	0.8	4,529	1,285	2,614	1,602	1,435	18	-	2	4	
2,974	344	0.7	0.8	3,859	1,072	8,156	2,848	1,799	62	2	1	4	
3,359	367	0.8	0.9	4,406	1,130	3,049	3,188	3,636	19	16	1	3	
3,093	372	0.8	1.0	4,564	1,270	2,214	1,922	1,982	9	14	30	-	
3,357	329	0.9	1.0	4,136	1,113	2,476	1,501	1,830	14	-	-	6	
4,495	409	0.9	1.1	4,472	1,164	2,163	1,366	1,510	2	1	1	5	
4,116	453	0.8	1.0	4,887	1,208	2,352	1,397	1,245	5	-	-	4	
4,406	468	0.8	1.0	4,672	1,233	3,507	1,773	1,612	3	-	-	4	
551	64	0.4		894	185	1,245	155	187	-	-	-	1	
457	56	0.9		426	89	384	163	199	-	-	-	2	
627	66	1.0		560	137	381	208	191	-	-	-	-	
272	21	1.2		279	89	145	92	92	-	-	-	1	
264	22	1.3		328	69	105	120	90	-	-	-	-	
243	20	1.3		246	86	137	115	109	1	-	-	-	
276	28	1.3		272	66	160	146	108	1	-	-	-	
136	16	1.7		118	45	68	73	65	-	-	-	-	
264	27	0.6		258	66	198	143	117	-	-	-	-	
191	27	1.5		237	59	72	86	93	-	-	-	-	
408	38	0.5		332	88	273	146	100	1	-	-	-	
122	12	1.6		120	48	33	47	27	-	-	-	-	
141	17	1.2		121	27	83	80	61	-	-	-	-	
110	12	1.3		145	62	51	47	30	-	-	-	-	
27	2	1.3		35	15	17	14	15	-	-	-	-	
263	32	1.1		254	85	141	123	109	-	-	-	-	
54	8	1.4		47	17	14	15	19	-	-	-	-	

- 5 刈谷安定所には、碧南出張所を含む。平成19年4月から、蒲郡安定所は豊川安定所の出張所となったが、「豊川(本所)」の欄には蒲郡出張所分を含まない豊川安定所の数値を、蒲郡(出張所)の欄には蒲郡出張所の数値を計上している。
- 6 平成22年1月船員保険法改正に伴い、中部運輸局の取扱数を含むため、各月の合計と各安定所の合計は必ずしも一致しない。
- 7 「〔保〕受給者の紹介件数」、「〔保〕受給者の就職件数」には、名古屋中にあいちマザーズハローワーク・名古屋外国人雇用サービスセンター・愛知新卒応援ハローワーク・愛知わかものハローワークで取扱った件数を含み、名古屋南にはハローワークプラザなるみ、刈谷には碧南出張所をそれぞれ含む。

月別、安定所別にみた給付状況  
その2

項目 年月	就職促進給付				教育訓練給付		雇用継続給付				
	常用就職 支度手当 受給者数	再就職手当 受給者数	就業促進 定着手当 受給者数	就業手当 受給者 実人員	一般教育訓 練給付金 受給者数	専門実践教 育訓練給付 金受給者数	高年齢雇用 継続給付 基本給付 金受給者 実人員	再就職給 付金受給 者実人員	育児休業給 付金受給 者実人員	介護休業 給付金 受給者数	
平成30年度	148	20,749	4,916	45	5,333	2,599	519,444	52	241,016	1,001	
令和元年度	154	21,315	5,296	42	5,653	3,278	524,387	67	260,440	1,215	
令和2年度	127	22,488	5,630	44	5,607	3,785	540,741	53	289,649	1,305	
令和3年度	169	18,821	5,534	45	5,512	4,369	525,058	28	301,506	1,436	
令和4年度	181	18,650	4,624	36	4,988	4,766	526,461	5	326,404	1,686	
令和4年10月	7	1,533	303	41	590	1,462	50,968	-	26,374	157	
11月	20	1,673	494	41	551	327	39,557	-	26,166	156	
12月	13	1,595	352	37	409	209	48,067	-	27,044	172	
令和5年1月	9	1,307	410	35	317	159	37,526	-	29,395	148	
2月	19	1,400	435	38	249	121	49,772	-	28,108	143	
3月	14	1,660	453	30	348	365	40,551	1	32,813	152	
4月	15	1,392	307	36	296	1,102	47,573	-	31,952	102	
5月	24	1,795	409	34	341	499	38,809	-	33,339	130	
6月	14	2,008	425	38	342	233	49,227	-	27,048	157	
7月	15	1,820	357	53	371	134	39,565	-	24,761	145	
8月	13	1,954	366	55	499	213	49,545	-	27,229	154	
9月	11	1,741	326	48	506	136	39,397	-	26,419	151	
10月	17	1,727	334	44	665	1,501	49,525	-	29,765	222	
安定所別 (10月分)	名古屋中	2	215	22	5	84	262	10,502	-	9,446	79
	名古屋南	2	203	31	4	68	183	4,925	-	2,305	13
	名古屋東	3	171	32	6	114	247	4,368	-	3,773	23
	豊橋	3	134	30	3	28	85	948	-	1,114	6
	岡崎	1	115	24	6	44	77	1,833	-	1,132	8
	一宮	1	128	14	2	40	91	1,741	-	1,002	5
	半田	1	123	18	2	41	96	804	-	1,033	9
	瀬戸	-	25	11	-	21	42	56	-	370	9
	豊田	1	75	10	3	44	58	5,511	-	2,102	24
	津島	1	65	22	4	30	77	653	-	574	2
	刈谷	1	150	38	4	48	99	13,643	-	3,910	24
	西尾	1	60	23	-	19	24	492	-	347	1
	犬山	-	74	10	1	22	37	1,095	-	609	9
	豊川(本所)	-	67	17	-	11	27	1,090	-	439	2
新城	-	14	3	3	5	5	9	-	43	-	
春日井	-	80	18	1	43	83	1,717	-	1,366	7	
蒲郡(出張所)	-	28	11	-	3	8	138	-	200	1	

(注) 1 就業手当受給者実人員の年度欄は月平均。  
2 平成22年1月船員保険法改正に伴い、中部運輸局の取扱数を含むため、各月の合計と各安定所の合計は必ずしも一致しない。  
3 平成26年4月雇用保険法改正に伴い、就業促進定着手当創設。平成26年10月より支給実績あり。  
4 平成26年10月雇用保険法改正に伴い、専門実践教育訓練給付創設。平成27年4月より支給実績あり。

レイバー・マーケット・プロフィール  
(令和5年11月号)

編集  
発行 愛知労働局 職業安定部

〒460-0003 名古屋市中区錦 2-14-25  
(ヤマイチビル13階)

電話 052-219-5578