



レイバー・マーケット・プロフィール

(労働市場概況)

LABOUR MARKET PROFILE

2023.09

愛知労働局

用語の説明

レイバー・マーケット・プロフィールにおける主な用語の定義は次のとおりである。

I 職業紹介関係

【一般】

常用及び臨時・季節を合わせたものをいう。

【常用】

雇用期間の定めのない仕事、又は4ヶ月以上の雇用期間が定められている仕事(「季節」を除く。)をいう。

【臨時・季節】

・臨時とは、1ヶ月以上4ヶ月未満の雇用期間が定められている仕事をいう。

・季節とは、季節的な労働需要に対し、又は季節的な余暇を利用して一定の期間(4ヶ月未満、4ヶ月以上の別を問わない。)を定めて就労するものをいう。

【パートタイム】

1週間の所定労働時間が同一の事業所に雇用されている通常の労働者の1週間の所定労働時間に比し短いものをいう。

なお、「パートタイム」は雇用期間の定めにより、「常用的パートタイム」、「臨時的パートタイム」及び「日雇的パートタイム」に分けられる。

【日雇】

日々雇用の仕事、又は1ヶ月未満の雇用期間が定められているものをいう。

【求職者数】

・「新規求職申込件数」とは、公共職業安定所でその月のうちに新たに受け付けた求職申込件数をいう。

・「月間有効求職者数」とは、「前月末日現在において、求職申込の有効期限が翌月以降にまたがっている就職未決定の求職者数」と、当月の「新規求職申込件数」合計数をいう。

【求人数】

・「新規求人数」とは、公共職業安定所でその月のうちに新たに受け付けた求人数(採用予定人員)をいう。

・「月間有効求人数」とは、「前月末日現在において有効期限が翌月以降にまたがっている未充足の求人数」と当月の「新規求人数」の合計数をいう。

【就職件数】

有効求職者が自安定所の紹介により就職したことを確認した件数をいう。

【充足数】

自安定所の有効求人が安定所(求人を連絡した他安定所を含む。)の紹介により求職者と結合した件数をいう。

【求人倍率】

求職者1人あたり求人がどれだけあるかをみるもので、算出方法は次のとおり。

$$\text{新規求人倍率} = \frac{\text{新規求人数}}{\text{新規求職申込件数}}$$

$$\text{有効求人倍率} = \frac{\text{月間有効求人数}}{\text{月間有効求職者数}}$$

なお、求人倍率の「季節調整値」とは、一年を周期として繰り返す季節的変動要因を一定方法により取り除いて計算した数値をいう。

【就職率】

新規求職者数に対する就職件数の割合をみるもので、算出方法は次のとおり。

$$\frac{\text{就職件数}}{\text{新規求職申込件数}} \times 100$$

【充足率】

新規求人数に対する充足された求人の割合をみるもので、算出方法は次のとおり。

$$\frac{\text{充足数}}{\text{新規求人数}} \times 100$$

II 雇用保険業務関係

【適用事業所数】

労働者を雇用する事業所で、公共職業安定所に設置届出をしている事業所の数をいう。

【被保険者数】

適用事業所に雇用されている労働者であって、公共職業安定所にその届出がなされている者の数をいう。

【被保険者資格取得者数】

新規採用、中途採用を問わず適用事業所に新たに雇用され、公共職業安定所に届出のなされた者の数をいう。

【被保険者資格喪失者数】

適用事業所を離職し、その届出が公共職業安定所になされた者の数をいう。

【離職票交付件数】

公共職業安定所が、離職により被保険者でなくなったことの確認を行った者に交付した離職票の枚数をいう。

【受給資格決定件数】

提出された離職票のうち、公共職業安定所が給付を受ける資格ありと決定した件数をいう。

【初回受給者数】

受給資格決定後、第1回目の給付を受けた者の数をいう。

【受給者実人員】

求職者給付(高年齢求職者給付金及び特例一時金を除く。)を受けた受給資格者の実数をいう。

【日雇受給者実人員】

日雇労働者が、職に就くことができない時に給付を受けた者の実際の数をいう。

【特定受給資格者】

倒産、解雇等により離職した者(雇用保険法第23条2項に該当する者)をいう。

内 容 (8月)

| | | |
|----|---------------------------------|----|
| 1 | 労働市場の動向 | 2 |
| | 求職、求人、求人倍率、雇用保険給付の状況 | |
| 2 | 職業紹介の主要指標 | 4 |
| | 愛知県動き、全国の動き | |
| 3 | 月別にみた主な指標 | 6 |
| 4 | 安定所別にみた求職、求人、充足状況 | 8 |
| 5 | 年齢別常用職業紹介状況 | 10 |
| 6 | 職業別常用職業紹介状況 | 11 |
| 7 | 産業別・規模別求人、充足状況 | 12 |
| 8 | 中高年齢者の職業紹介状況 | 13 |
| 9 | 正社員の職業紹介状況 | 14 |
| 10 | パートタイマーの職業紹介状況 | 14 |
| 11 | あいちマザーズハローワークの職業紹介状況 | 15 |
| 12 | 名古屋外国人雇用サービスセンターの職業紹介状況 | 15 |
| 13 | 愛知新卒応援ハローワーク(愛知学生職業センター)の職業紹介状況 | 16 |
| 14 | 愛知わかものハローワークの職業紹介状況 | 16 |
| 15 | ハローワークプラザなるみの職業紹介状況 | 17 |
| 16 | 日雇の職業紹介状況 | 18 |
| 17 | 港湾労働関係の職業紹介状況 | 19 |
| 18 | 雇用保険適用状況 | 20 |
| | 被保険者の種類別状況 | |
| | 産業別適用事業所及び被保険者の状況 | |
| | 月別、安定所別にみた適用状況 | |
| 19 | 雇用保険給付状況 | 22 |
| | 月別、安定所別にみた給付状況 | |

- (注) 1 ハローワークインターネットサービスの機能拡充に伴い、令和3年9月以降の数値には、ハローワークに来所せず、オンライン上で求職登録した求職者数や、求職者がハローワークインターネットサービスの求人に直接応募した就職件数等が含まれている。
- 2 「季節調整値」の表記がない数値は、すべて原数値である。

1 労働市場の動向

< 令和5年8月分概況 >

1 求人倍率の状況

有効求人倍率（季節調整値）については、月間有効求人数、月間有効求職者数ともに減少し、求人数の減少（前月比1.0%減）が求職者数の減少（前月比0.2%減）を上回ったため、前月の1.37倍から0.01ポイント低下し、1.36倍となった。

新規求人倍率（季節調整値）については、新規求人数、新規求職者数ともに増加し、求人数の増加（前月比0.4%増）が求職者数の増加（前月比1.0%増）を下回ったため、前月の2.40倍から0.01ポイント低下し、2.39倍となった。

2 求人の状況

新規求人数（原数値）については、前年同月に比べ4.9%減となった。

新規求人の動きを産業別に前年同月比で見ると、建設業（10.6%減）、製造業（6.0%減）、情報通信業（1.7%増）、運輸業、郵便業（8.5%減）、卸売業、小売業（7.2%減）、金融業、保険業（23.6%増）、不動産業、物品賃貸業（13.7%増）、学術研究、専門・技術サービス業（7.0%増）、宿泊業、飲食サービス業（8.0%減）、生活関連サービス業、娯楽業（4.9%減）、医療、福祉（1.8%減）、サービス業（9.4%減）であった。

製造業は、食料品製造業（10.3%増）、繊維工業（2.4%減）、木材・木製品製造業（25.3%減）、印刷・同関連業（6.4%減）、プラスチック製品製造業（20.3%減）、窯業・土石製品製造業（34.5%減）、鉄鋼業（27.8%減）、金属製品製造業（0.4%減）、はん用機械器具製造業（2.7%増）、生産用機械器具製造業（21.2%減）、電気機械器具製造業（22.9%減）、情報通信機械器具製造業（50.0%減）、輸送用機械器具製造業（3.4%増）となった。

月間有効求人数（原数値）は、前年同月に比べ2.1%減となった。

3 求職の状況

新規求職者数（原数値）については、前年同月に比べ0.3%減となった。新規求職者（パート除く常用）の内訳を前年同月比で見ると定年到達者（11.2%減）、事業主都合離職者（3.5%増）、自己都合離職者（0.6%減）、在職者（3.1%減）、無業者（3.5%増）であった。

また、月間有効求職者数（原数値）は、前年同月比0.8%増となった。

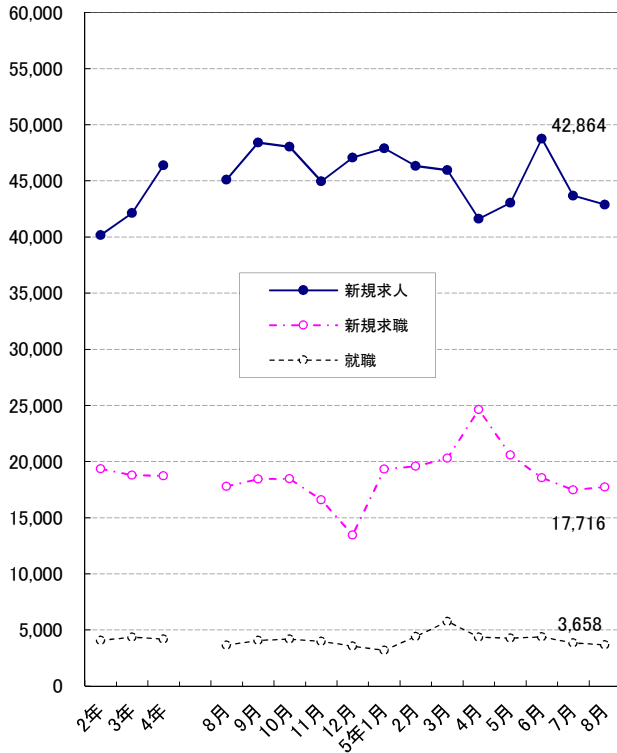
4 就職の状況

公共職業安定所の紹介による就職件数については3,658件で、前年同月比0.2%増となった。就職率（求職者のうち安定所の紹介で就職した者の割合）は20.6%と、前年同月と同水準となった。

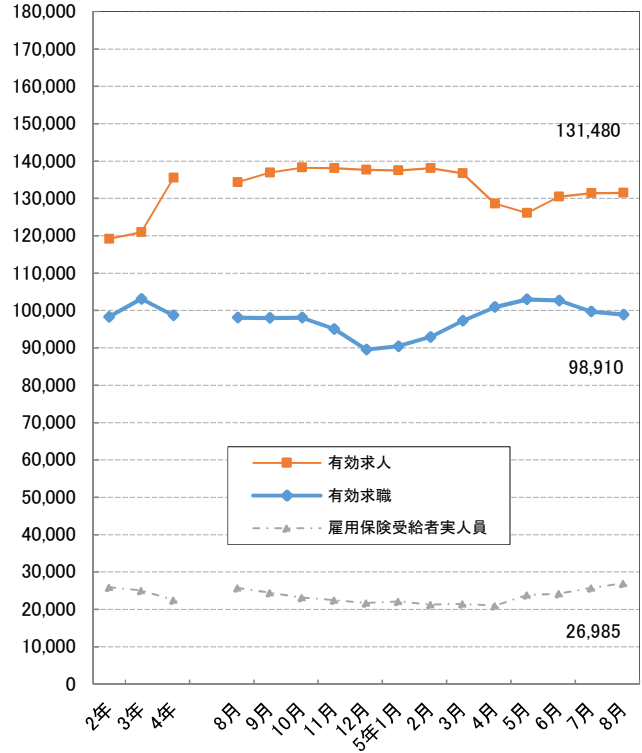
5 雇用保険受給者の状況

雇用保険受給者実人員については、前年同月比4.8%増となった。

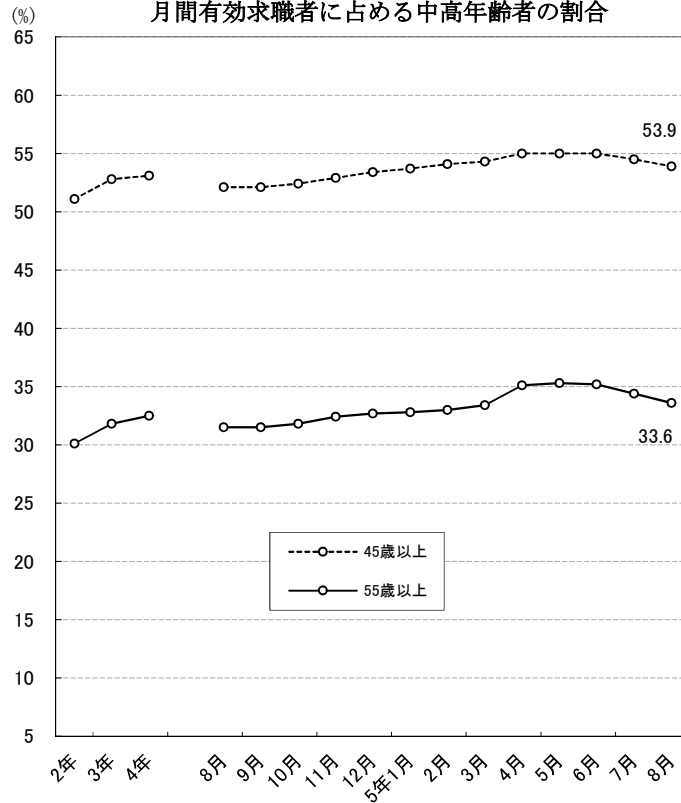
新規求職、求人、就職の推移



有効求職、求人、雇用保険受給者実人員の推移



月間有効求職者に占める中高年齢者の割合



(注) ハローワークインターネットサービスの機能拡充に伴う令和3年9月以降の数値の取扱いについては、1頁の(注)を参照。

2 職業紹介の主要指標

(1) 愛知県の動き

| 年 月 | 1 新規求職申込件数 | | 2 月間有効求職者数 | | | 3 新規求人数 | | 4 月間有効求人数 |
|-------------|------------|----------------|------------|--------------|----------------|---------|-----------|-----------|
| | 件 | うち雇用保険受給者の割合 % | 人 | うち45歳以上の割合 % | うち雇用保険受給者の割合 % | 人 | うち常用の割合 % | |
| 平成30年 (月平均) | 18,809 | 32.7 | 84,441 | 47.4 | 40.6 | 56,817 | 90.0 | 165,015 |
| 令和元年 | 18,185 | 33.9 | 84,622 | 49.1 | 41.0 | 55,455 | 90.5 | 162,979 |
| 令和2年 | 19,340 | 36.0 | 98,295 | 51.1 | 45.0 | 40,168 | 92.0 | 119,159 |
| 令和3年 | 18,786 | 32.6 | 103,111 | 52.8 | 43.5 | 42,147 | 91.1 | 120,937 |
| 令和4年 | 18,717 | 31.7 | 98,706 | 53.1 | 39.4 | 46,382 | 90.9 | 135,485 |
| 令和4年 8月 | 17,770 | 32.8 | 98,084 | 52.1 | 40.8 | 45,094 | 90.7 | 134,318 |
| 9月 | 18,449 | 30.9 | 97,990 | 52.1 | 40.3 | 48,395 | 91.2 | 136,888 |
| 10月 | 18,476 | 32.8 | 98,075 | 52.4 | 39.3 | 48,045 | 91.9 | 138,230 |
| 11月 | 16,595 | 32.7 | 95,040 | 52.9 | 39.3 | 44,953 | 89.3 | 138,053 |
| 12月 | 13,452 | 33.7 | 89,550 | 53.4 | 38.8 | 47,080 | 87.4 | 137,699 |
| 令和5年 1月 | 19,330 | 32.4 | 90,423 | 53.7 | 39.1 | 47,897 | 89.3 | 137,477 |
| 2月 | 19,571 | 29.2 | 92,900 | 54.1 | 37.5 | 46,339 | 90.4 | 138,065 |
| 3月 | 20,305 | 30.5 | 97,229 | 54.3 | 36.6 | 45,947 | 89.8 | 136,697 |
| 4月 | 24,629 | 37.0 | 100,912 | 55.0 | 37.4 | 41,624 | 92.5 | 128,575 |
| 5月 | 20,582 | 33.7 | 102,984 | 55.0 | 38.6 | 43,046 | 91.9 | 126,108 |
| 6月 | 18,552 | 32.7 | 102,685 | 55.0 | 39.3 | 48,762 | 90.6 | 130,454 |
| 7月 | 17,462 | 34.6 | 99,732 | 54.5 | 40.7 | 43,672 | 92.7 | 131,435 |
| 8月 | 17,716 | 34.4 | 98,910 | 53.9 | 41.4 | 42,864 | 91.5 | 131,480 |

(注) 1 新規学卒を除き、パートを含む。

2 ハローワークインターネットサービスの機能拡充に伴う令和3年9月以降の数値の取扱いについては、1頁の(注)を参照。

新規求職申込件数の動き (愛知県)

令和元年平均100(18,185件)

| 年 | 1月 | 2月 | 3月 | 4月 | 5月 | 6月 | 7月 | 8月 | 9月 | 10月 | 11月 | 12月 |
|-------|-------|-------|-------|-------|-------|-------|-------|-------|-------|-------|------|------|
| 平成30年 | 108.2 | 110.2 | 109.6 | 134.8 | 118.9 | 101.2 | 97.6 | 101.7 | 90.3 | 110.2 | 89.3 | 69.2 |
| 令和元年 | 104.7 | 98.3 | 103.5 | 128.5 | 107.6 | 93.8 | 102.7 | 92.4 | 101.2 | 102.7 | 86.8 | 77.8 |
| 2年 | 112.0 | 99.4 | 104.4 | 125.0 | 104.8 | 130.2 | 116.2 | 99.1 | 106.5 | 114.4 | 87.5 | 76.8 |
| 3年 | 104.5 | 107.3 | 118.8 | 147.4 | 95.0 | 103.0 | 95.3 | 92.3 | 100.3 | 107.1 | 93.0 | 75.4 |
| 4年 | 106.2 | 100.7 | 112.3 | 137.9 | 112.7 | 105.9 | 93.4 | 97.7 | 101.5 | 101.6 | 91.3 | 74.0 |
| 5年 | 106.3 | 107.6 | 111.7 | 135.4 | 113.2 | 102.0 | 96.0 | 97.4 | | | | |

(注) 1 新規学卒を除き、パートを含む。

2 ハローワークインターネットサービスの機能拡充に伴う令和3年9月以降の数値の取扱いについては、1頁の(注)を参照。

新規求人数の動き (愛知県)

令和元年平均100(55,455件)

| 年 | 1月 | 2月 | 3月 | 4月 | 5月 | 6月 | 7月 | 8月 | 9月 | 10月 | 11月 | 12月 |
|-------|-------|-------|-------|------|-------|-------|-------|------|-------|-------|------|-------|
| 平成30年 | 104.9 | 103.2 | 108.8 | 97.2 | 100.6 | 108.8 | 97.4 | 97.9 | 106.4 | 103.7 | 98.8 | 101.8 |
| 令和元年 | 103.1 | 105.4 | 105.5 | 97.0 | 96.4 | 103.5 | 101.5 | 93.9 | 102.2 | 104.4 | 94.9 | 92.3 |
| 2年 | 85.3 | 83.2 | 87.3 | 66.2 | 61.1 | 74.5 | 67.1 | 61.1 | 74.0 | 72.5 | 65.1 | 71.8 |
| 3年 | 72.0 | 71.5 | 79.5 | 73.2 | 65.4 | 80.1 | 76.8 | 68.4 | 80.8 | 85.8 | 76.5 | 82.1 |
| 4年 | 87.0 | 79.2 | 90.1 | 83.9 | 74.7 | 86.6 | 81.0 | 81.3 | 87.3 | 86.6 | 81.1 | 84.9 |
| 5年 | 86.4 | 83.6 | 82.9 | 75.1 | 77.6 | 87.9 | 78.8 | 77.3 | | | | |

(注) 新規学卒を除き、パートを含む。

| 5 就 職 件 数 | | | 6 充 足 数 | | 諸 比 率 | | | | | |
|-----------|------------|--------------|---------|-----------|---------|------|--------------|--------------|---------------------------------------|---------------------------------------|
| 件 | うち45歳以上の割合 | うち雇用保険受給者の割合 | 人 | うち県外からの割合 | 季調済求人倍率 | | 求 人 倍 率 | | 就 職 率 ($\frac{5}{1} \times 100$) | 充 足 率 ($\frac{6}{3} \times 100$) |
| | | | | | 新 規 | 有 効 | 新 規 (3/1) | 有 効 (4/2) | | |
| | % | % | | % | 倍 | 倍 | 倍 | 倍 | % | % |
| 5,326 | 48.0 | 25.6 | 5,535 | 12.2 | - | - | 3.02 | 1.95 | 28.3 | 9.7 |
| 4,826 | 50.5 | 27.0 | 5,057 | 12.3 | - | - | 3.05 | 1.93 | 26.5 | 9.1 |
| 4,072 | 52.3 | 29.2 | 4,183 | 10.4 | - | - | 2.08 | 1.21 | 21.1 | 10.4 |
| 4,348 | 54.2 | 28.7 | 4,505 | 10.7 | - | - | 2.24 | 1.17 | 23.1 | 10.7 |
| 4,190 | 56.2 | 27.1 | 4,355 | 11.0 | - | - | 2.48 | 1.37 | 22.4 | 9.4 |
| 3,652 | 55.8 | 29.1 | 3,788 | 11.7 | 2.60 | 1.40 | 2.54 | 1.37 | 20.6 | 8.4 |
| 4,071 | 56.0 | 28.1 | 4,220 | 11.6 | 2.47 | 1.41 | 2.62 | 1.40 | 22.1 | 8.7 |
| 4,186 | 55.3 | 28.5 | 4,286 | 10.6 | 2.49 | 1.43 | 2.60 | 1.41 | 22.7 | 8.9 |
| 3,978 | 58.2 | 28.4 | 4,125 | 11.3 | 2.49 | 1.43 | 2.71 | 1.45 | 24.0 | 9.2 |
| 3,546 | 55.8 | 30.4 | 3,707 | 12.5 | 2.48 | 1.44 | 3.50 | 1.54 | 26.4 | 7.9 |
| 3,184 | 56.3 | 29.3 | 3,361 | 12.3 | 2.50 | 1.42 | 2.48 | 1.52 | 16.5 | 7.0 |
| 4,425 | 60.0 | 24.8 | 4,578 | 9.9 | 2.46 | 1.40 | 2.37 | 1.49 | 22.6 | 9.9 |
| 5,760 | 61.2 | 22.3 | 5,939 | 8.9 | 2.26 | 1.34 | 2.26 | 1.41 | 28.4 | 12.9 |
| 4,366 | 56.5 | 24.6 | 4,575 | 11.9 | 2.18 | 1.32 | 1.69 | 1.27 | 17.7 | 11.0 |
| 4,278 | 57.2 | 26.4 | 4,404 | 11.4 | 2.59 | 1.32 | 2.09 | 1.22 | 20.8 | 10.2 |
| 4,381 | 57.0 | 29.0 | 4,515 | 11.7 | 2.63 | 1.35 | 2.63 | 1.27 | 23.6 | 9.3 |
| 3,834 | 57.0 | 29.0 | 4,017 | 13.0 | 2.40 | 1.37 | 2.50 | 1.32 | 22.0 | 9.2 |
| 3,658 | 58.2 | 31.8 | 3,741 | 11.8 | 2.39 | 1.36 | 2.42 | 1.33 | 20.6 | 8.7 |

※ 令和4年12月以前の季調済求人倍率は新季節指数により改定済み

(2) 全国の動き

| 項目 年月 | 1 新規求職 | 2 月間有効 | 3 新 規 | 4 月間有効 | 5 就職件数 | 6 受 給 者 | 7 季 調 済 求 人 倍 率 | | 8 求 人 倍 率 | |
|-------------|--------|--------|-------|--------|--------|---------|-----------------|------|-----------|------|
| | 申込件数 | 求職者数 | 求 人 数 | 求 人 数 | | 実 人 数 | 新 規 | 有 効 | 新 規 | 有 効 |
| | 千件 | 千人 | 千人 | 千人 | 千件 | 千人 | 倍 | 倍 | 倍 | 倍 |
| 平成30年 (月平均) | 408 | 1,725 | 977 | 2,780 | 136 | 374 | - | - | 2.39 | 1.61 |
| 令和元年 | 396 | 1,710 | 959 | 2,737 | 127 | 381 | - | - | 2.42 | 1.60 |
| 令和 2年 | 385 | 1,828 | 751 | 2,161 | 103 | 457 | - | - | 1.95 | 1.18 |
| 令和 3年 | 387 | 1,949 | 782 | 2,196 | 105 | 449 | - | - | 2.02 | 1.13 |
| 令和 4年 | 383 | 1,936 | 866 | 2,474 | 101 | 407 | - | - | 2.26 | 1.28 |
| 令和 4年 8月 | 358 | 1,913 | 839 | 2,474 | 90 | 469 | 2.30 | 1.31 | 2.34 | 1.29 |
| 9月 | 362 | 1,896 | 888 | 2,501 | 99 | 441 | 2.30 | 1.32 | 2.45 | 1.32 |
| 10月 | 362 | 1,891 | 925 | 2,546 | 99 | 419 | 2.33 | 1.34 | 2.55 | 1.35 |
| 11月 | 331 | 1,840 | 865 | 2,567 | 95 | 402 | 2.38 | 1.35 | 2.61 | 1.39 |
| 12月 | 290 | 1,746 | 849 | 2,534 | 84 | 387 | 2.38 | 1.36 | 2.93 | 1.45 |
| 令和 5年 1月 | 405 | 1,782 | 939 | 2,562 | 78 | 385 | 2.38 | 1.35 | 2.32 | 1.44 |
| 2月 | 404 | 1,859 | 926 | 2,624 | 106 | 371 | 2.32 | 1.34 | 2.29 | 1.41 |
| 3月 | 420 | 1,940 | 898 | 2,629 | 150 | 374 | 2.29 | 1.32 | 2.13 | 1.36 |
| 4月 | 501 | 2,001 | 841 | 2,490 | 112 | 369 | 2.23 | 1.32 | 1.68 | 1.24 |
| 5月 | 405 | 2,020 | 834 | 2,436 | 107 | 413 | 2.36 | 1.31 | 2.06 | 1.21 |
| 6月 | 367 | 1,993 | 874 | 2,443 | 107 | 438 | 2.32 | 1.30 | 2.38 | 1.23 |
| 7月 | 342 | 1,921 | 833 | 2,427 | 93 | 465 | 2.27 | 1.29 | 2.43 | 1.26 |
| 8月 | 350 | 1,906 | 847 | 2,448 | 88 | 485 | 2.33 | 1.29 | 2.42 | 1.28 |

(注) 1 新規学卒を除き、パートを含む。

2 ハローワークインターネットサービスの機能拡充に伴う令和3年9月以降の数値の取扱いについては、1頁の(注)を参照。

※ 令和4年12月以前の季調済求人倍率は新季節指数により改定済み

3 月別にみた主な指標

| 項目 | | 月 | | | | | |
|-----------------------|-----------------------|-----------|---------|---------|---------|---------|---------|
| | | 1 月 | 2 月 | 3 月 | 4 月 | 5 月 | |
| 求 | 1 新規求職申込件数 | 令和 4年 | 19,308 | 18,320 | 20,428 | 25,076 | 20,488 |
| | | 令和 5年 | 19,330 | 19,571 | 20,305 | 24,629 | 20,582 |
| | | 前年同月比 (%) | 0.1 | 6.8 | △ 0.6 | △ 1.8 | 0.5 |
| | → うち 常 用 | 令和 4年 | 19,234 | 18,254 | 20,363 | 25,005 | 20,420 |
| | | 令和 5年 | 19,272 | 19,517 | 20,244 | 24,551 | 20,521 |
| | → うち 臨時・季節 | 令和 4年 | 74 | 66 | 65 | 71 | 68 |
| | | 令和 5年 | 58 | 54 | 61 | 78 | 61 |
| | → うち 中高年齢者 (45歳以上) | 令和 4年 | 10,267 | 9,885 | 10,908 | 14,318 | 10,871 |
| | | 令和 5年 | 10,513 | 10,833 | 11,081 | 14,259 | 11,350 |
| | 職 | 2 月間有効求職者 | 令和 4年 | 97,206 | 95,925 | 99,515 | 104,096 |
| 令和 5年 | | | 90,423 | 92,900 | 97,229 | 100,912 | 102,984 |
| | | 前年同月比 (%) | △ 7.0 | △ 3.2 | △ 2.3 | △ 3.1 | △ 2.3 |
| → うち 常 用 | | 令和 4年 | 96,941 | 95,651 | 99,219 | 103,799 | 105,081 |
| | | 令和 5年 | 90,150 | 92,624 | 96,953 | 100,615 | 102,689 |
| → うち 中高年齢者 (45歳以上) | | 令和 4年 | 51,439 | 51,016 | 53,140 | 56,577 | 57,086 |
| | | 令和 5年 | 48,545 | 50,218 | 52,750 | 55,537 | 56,636 |
| 3 紹介 件 数 | | 令和 4年 | 17,725 | 20,234 | 21,033 | 18,160 | 17,942 |
| | | 令和 5年 | 15,905 | 19,330 | 19,780 | 16,599 | 16,756 |
| 就 職 | | 4 就 職 件 数 | 令和 4年 | 3,503 | 4,344 | 5,624 | 4,707 |
| | 令和 5年 | | 3,184 | 4,425 | 5,760 | 4,366 | 4,278 |
| | | 前年同月比 (%) | △ 9.1 | 1.9 | 2.4 | △ 7.2 | 0.5 |
| | → うち 中高年齢者 (45歳以上) | 令和 4年 | 1,895 | 2,458 | 3,403 | 2,590 | 2,345 |
| | | 令和 5年 | 1,794 | 2,656 | 3,526 | 2,466 | 2,449 |
| | → うち ③ 受給者 | 令和 4年 | 1,029 | 1,087 | 1,308 | 1,173 | 1,120 |
| 令和 5年 | | 933 | 1,097 | 1,285 | 1,072 | 1,130 | |
| 求 人 | 5 新規求人件数 | 令和 4年 | 48,236 | 43,896 | 49,956 | 46,554 | 41,450 |
| | | 令和 5年 | 47,897 | 46,339 | 45,947 | 41,624 | 43,046 |
| | | 前年同月比 (%) | △ 0.7 | 5.6 | △ 8.0 | △ 10.6 | 3.9 |
| | → うち 常 用 | 令和 4年 | 44,050 | 40,010 | 45,191 | 43,125 | 38,159 |
| | | 令和 5年 | 42,776 | 41,876 | 41,242 | 38,520 | 39,544 |
| | → うち 臨時・季節 | 令和 4年 | 4,186 | 3,886 | 4,765 | 3,429 | 3,291 |
| | | 令和 5年 | 5,121 | 4,463 | 4,705 | 3,104 | 3,502 |
| | 6 新規求人件数 | 令和 4年 | 26,410 | 24,010 | 27,304 | 25,161 | 23,297 |
| | | 令和 5年 | 25,960 | 26,445 | 25,336 | 22,999 | 24,498 |
| | 7 月間有効求人件数 | 令和 4年 | 133,611 | 135,173 | 139,132 | 135,422 | 133,301 |
| 令和 5年 | | 137,477 | 138,065 | 136,697 | 128,575 | 126,108 | |
| | 前年同月比 (%) | 2.9 | 2.1 | △ 1.8 | △ 5.1 | △ 5.4 | |
| 充 足 | 8 充 足 数 | 令和 4年 | 3,639 | 4,555 | 5,856 | 4,882 | 4,439 |
| | | 令和 5年 | 3,361 | 4,578 | 5,939 | 4,575 | 4,404 |
| | → うち 常 用 | 令和 4年 | 3,073 | 4,050 | 5,257 | 4,274 | 3,882 |
| | | 令和 5年 | 2,845 | 4,037 | 5,331 | 3,933 | 3,825 |
| | → うち 臨時・季節 | 令和 4年 | 566 | 505 | 599 | 608 | 557 |
| | | 令和 5年 | 516 | 541 | 608 | 642 | 579 |
| | → うち 他 県 から | 令和 4年 | 397 | 454 | 550 | 542 | 503 |
| | | 令和 5年 | 413 | 454 | 529 | 546 | 501 |

(注) 1 新規学卒を除き、パートを含む。

2 △印は減少率(差)である(以下、各表同じ。)

3 ハローワークインターネットサービスの機能拡充に伴う令和3年9月以降の数値の取扱いについては、1頁の(注)を参照。

| 6 月 | 7 月 | 8 月 | 9 月 | 10月 | 11月 | 12月 | 計 | |
|---------|---------|---------|---------|---------|---------|---------|-----------|--------|
| 19,263 | 16,977 | 17,770 | 18,449 | 18,476 | 16,595 | 13,452 | 224,602 | 求 |
| 18,552 | 17,462 | 17,716 | | | | | | |
| △ 3.7 | 2.9 | △ 0.3 | | | | | | |
| 19,201 | 16,920 | 17,718 | 18,402 | 18,409 | 16,545 | 13,405 | 223,876 | |
| 18,506 | 17,418 | 17,675 | | | | | | |
| 62 | 57 | 52 | 47 | 67 | 50 | 47 | 726 | |
| 46 | 44 | 41 | | | | | | |
| 9,869 | 8,698 | 9,111 | 9,280 | 9,829 | 9,036 | 7,211 | 119,283 | |
| 9,923 | 9,591 | 9,455 | | | | | | |
| 104,226 | 99,389 | 98,084 | 97,990 | 98,075 | 95,040 | 89,550 | 1,184,474 | |
| 102,685 | 99,732 | 98,910 | | | | | | |
| △ 1.5 | 0.3 | 0.8 | | | | | | 職 |
| 103,908 | 99,090 | 97,800 | 97,724 | 97,793 | 94,760 | 89,274 | 1,181,040 | |
| 102,398 | 99,466 | 98,660 | | | | | | |
| 56,100 | 52,344 | 51,120 | 51,051 | 51,366 | 50,303 | 47,834 | 629,376 | |
| 56,437 | 54,340 | 53,294 | | | | | | |
| 18,845 | 15,702 | 15,455 | 17,235 | 16,722 | 15,365 | 12,384 | 206,802 | |
| 17,281 | 15,513 | 15,358 | | | | | | 就 |
| 4,541 | 3,866 | 3,652 | 4,071 | 4,186 | 3,978 | 3,546 | 50,274 | |
| 4,381 | 3,834 | 3,658 | | | | | | |
| △ 3.5 | △ 0.8 | 0.2 | | | | | | |
| 2,478 | 2,142 | 2,036 | 2,281 | 2,316 | 2,316 | 1,980 | 28,240 | |
| 2,499 | 2,187 | 2,128 | | | | | | |
| 1,229 | 1,063 | 1,064 | 1,145 | 1,192 | 1,131 | 1,078 | 13,619 | |
| 1,270 | 1,113 | 1,164 | | | | | | 人 |
| 48,004 | 44,924 | 45,094 | 48,395 | 48,045 | 44,953 | 47,080 | 556,587 | |
| 48,762 | 43,672 | 42,864 | | | | | | |
| 1.6 | △ 2.8 | △ 4.9 | | | | | | |
| 43,358 | 41,581 | 40,885 | 44,113 | 44,176 | 40,159 | 41,125 | 505,932 | |
| 44,193 | 40,480 | 39,211 | | | | | | |
| 4,646 | 3,343 | 4,209 | 4,282 | 3,869 | 4,794 | 5,955 | 50,655 | |
| 4,569 | 3,192 | 3,653 | | | | | | |
| 26,092 | 24,681 | 25,300 | 26,125 | 26,737 | 25,410 | 25,171 | 305,698 | |
| 26,116 | 24,045 | 24,435 | | | | | | |
| 133,039 | 130,955 | 134,318 | 136,888 | 138,230 | 138,053 | 137,699 | 1,625,821 | |
| 130,454 | 131,435 | 131,480 | | | | | | |
| △ 1.9 | 0.4 | △ 2.1 | | | | | | 充 足 |
| 4,737 | 4,027 | 3,788 | 4,220 | 4,286 | 4,125 | 3,707 | 52,261 | |
| 4,515 | 4,017 | 3,741 | | | | | | |
| 4,207 | 3,543 | 3,337 | 3,741 | 3,792 | 3,670 | 3,198 | 46,024 | |
| 3,955 | 3,516 | 3,311 | | | | | | |
| 530 | 484 | 451 | 479 | 494 | 455 | 509 | 6,237 | |
| 560 | 501 | 430 | | | | | | |
| 539 | 471 | 445 | 488 | 453 | 465 | 462 | 5,769 | |
| 529 | 521 | 443 | | | | | | |

4 安定所別にみた求職、求人、充足状況

| 項目 | | 安定所別 | | | | | | |
|-----------|---|---------|--------|--------|--------|--------|--------|-------|
| | | 県計 | 名古屋中 | 名古屋南 | 名古屋東 | 豊橋 | 岡崎 | 一宮 |
| 求 | 1 新規求職申込件数 | 17,716 | 2,820 | 1,827 | 1,992 | 1,184 | 950 | 989 |
| | 前年同月比(%) | △ 0.3 | △ 7.1 | △ 0.1 | △ 0.3 | △ 1.1 | △ 1.5 | △ 1.7 |
| | →うち 男 | 8,255 | 1,232 | 872 | 937 | 541 | 452 | 493 |
| | →うち 女 | 9,438 | 1,584 | 951 | 1,053 | 641 | 498 | 496 |
| | →うち 常用 | 17,675 | 2,815 | 1,818 | 1,989 | 1,180 | 948 | 987 |
| | →うち 45歳以上 | 9,455 | 1,297 | 1,049 | 1,116 | 612 | 491 | 577 |
| →うち 55歳以上 | 5,769 | 772 | 623 | 695 | 352 | 316 | 383 | |
| 職 | 2 月間有効求職者数 | 98,910 | 17,122 | 9,664 | 12,212 | 6,170 | 5,359 | 5,476 |
| | 前年同月比(%) | 0.8 | △ 1.1 | △ 1.7 | 0.8 | 2.7 | 3.0 | △ 0.7 |
| | →うち 45歳以上 | 53,294 | 7,972 | 5,466 | 6,859 | 3,292 | 2,852 | 3,149 |
| | →うち 55歳以上 | 33,206 | 4,705 | 3,420 | 4,274 | 2,005 | 1,794 | 2,048 |
| 紹介 | 3 紹介件数 | 15,358 | 2,910 | 1,359 | 1,591 | 821 | 890 | 907 |
| 就 | 4 就職件数 | 3,658 | 506 | 308 | 364 | 262 | 211 | 245 |
| | 前年同月比(%) | 0.2 | 5.9 | △ 14.0 | △ 3.7 | △ 5.8 | △ 4.1 | 6.5 |
| | →うち 男 | 1,790 | 243 | 168 | 185 | 126 | 102 | 120 |
| | →うち 女 | 1,862 | 258 | 140 | 179 | 136 | 109 | 124 |
| | →うち 45歳以上 | 2,128 | 283 | 194 | 227 | 149 | 106 | 152 |
| | →うち 55歳以上 | 1,242 | 170 | 115 | 141 | 84 | 54 | 92 |
| | →うち ③受給者 管内へ | 1,164 | 169 | 111 | 123 | 83 | 66 | 85 |
| | 管外へ | 2,112 | 225 | 124 | 194 | 186 | 166 | 155 |
| | 他県へ | 1,175 | 213 | 159 | 129 | 44 | 36 | 53 |
| | 他 | 371 | 68 | 25 | 41 | 32 | 9 | 37 |
| 職 | 5 就職率 ($\frac{4}{1} \times 100$) (%) | 20.6 | 17.9 | 16.9 | 18.3 | 22.1 | 22.2 | 24.8 |
| | 45歳以上(%) | 22.5 | 21.8 | 18.5 | 20.3 | 24.3 | 21.6 | 26.3 |
| | 55歳以上(%) | 21.5 | 22.0 | 18.5 | 20.3 | 23.9 | 17.1 | 24.0 |
| 求 | 6 新規求人数 | 42,864 | 11,918 | 4,155 | 6,523 | 2,321 | 1,898 | 2,210 |
| | 前年同月比(%) | △ 4.9 | △ 2.0 | △ 1.1 | 0.8 | △ 13.0 | △ 12.8 | △ 9.9 |
| | →うち 常用 | 39,211 | 10,813 | 3,901 | 6,030 | 2,100 | 1,759 | 2,007 |
| | 7 月間有効求人数 | 131,480 | 37,068 | 11,522 | 18,775 | 7,063 | 6,611 | 5,914 |
| 前年同月比(%) | △ 2.1 | △ 0.2 | △ 3.6 | 4.2 | △ 5.1 | △ 9.1 | △ 1.3 | |
| 人 | 8 求人倍率 (新規) | 2.42 | 4.23 | 2.27 | 3.27 | 1.96 | 2.00 | 2.23 |
| | (有効) | 1.33 | 2.16 | 1.19 | 1.54 | 1.14 | 1.23 | 1.08 |
| 充 | 9 充足数 | 3,741 | 762 | 310 | 455 | 247 | 237 | 209 |
| | →うち 常用 | 3,311 | 642 | 278 | 391 | 228 | 212 | 181 |
| | →うち 他県から | 443 | 159 | 51 | 71 | 23 | 7 | 19 |
| 足 | 10 充足率 ($\frac{9}{6} \times 100$) (%) | 8.7 | 6.4 | 7.5 | 7.0 | 10.6 | 12.5 | 9.5 |
| | 他県からの流入率(%) | 11.8 | 20.9 | 16.5 | 15.6 | 9.3 | 3.0 | 9.1 |

(注) 1 新規学卒を除き、パートを含む。

2 名古屋中安定所には、あいちマザーズハローワーク・名古屋外国人雇用サービスセンター・愛知新卒応援ハローワーク・愛知わかものハローワークを含む。名古屋南安定所には、ハローワークプラザなるみを含む。

3 平成19年4月から、蒲郡安定所は豊川安定所の出張所となったが、「豊川(本所)」の欄には蒲郡出張所を含まない豊川安定所の数値を、蒲郡(出張所)の欄には蒲郡出張所の数値を計上している。

4 平成16年11月から求職申込書における「性別」欄の記載が任意となったことに伴い、男女別の合計は男女計の値と必ずしも一致しない。

5 刈谷安定所には、碧南出張所を含む。

6 ハローワークインターネットサービスの機能拡充に伴う令和3年9月以降の数値の取扱いについては、1頁の(注)を参照。

(8月)

| 半田 | 瀬戸 | 豊田 | 津島 | 刈谷 | 西尾 | 犬山 | 豊川 (本所) | 新城 | 春日井 | 蒲郡 (出張所) | |
|--------|-------|-------|-------|--------|--------|--------|------------|--------|--------|-------------|----|
| 1,105 | 538 | 1,070 | 715 | 1,471 | 533 | 584 | 539 | 136 | 1,076 | 187 | 求 |
| 3.0 | 3.7 | 1.2 | △ 0.3 | 6.7 | 4.5 | △ 1.2 | 5.1 | △ 3.5 | 3.9 | △ 8.8 | |
| 495 | 257 | 498 | 349 | 697 | 241 | 282 | 252 | 64 | 510 | 83 | |
| 607 | 279 | 572 | 365 | 772 | 292 | 302 | 286 | 72 | 564 | 104 | |
| 1,104 | 537 | 1,065 | 713 | 1,469 | 533 | 584 | 536 | 136 | 1,075 | 186 | |
| 597 | 325 | 572 | 421 | 744 | 235 | 351 | 293 | 80 | 610 | 85 | |
| 361 | 217 | 343 | 265 | 440 | 144 | 232 | 168 | 55 | 354 | 49 | |
| 6,066 | 2,608 | 5,696 | 3,820 | 7,870 | 2,524 | 3,206 | 2,860 | 651 | 6,534 | 1,072 | 職 |
| 0.4 | △ 4.0 | 0.8 | 9.7 | 2.9 | △ 4.2 | 1.9 | 5.0 | 13.0 | 0.7 | 6.5 | |
| 3,377 | 1,581 | 3,009 | 2,270 | 4,055 | 1,214 | 1,864 | 1,578 | 404 | 3,746 | 606 | |
| 2,159 | 1,043 | 1,944 | 1,440 | 2,484 | 749 | 1,188 | 954 | 268 | 2,334 | 397 | |
| 910 | 533 | 894 | 663 | 1,184 | 465 | 524 | 586 | 125 | 817 | 179 | 紹介 |
| 257 | 115 | 210 | 171 | 321 | 126 | 118 | 166 | 40 | 188 | 50 | 就 |
| 15.2 | 0.9 | △ 6.7 | 1.8 | 19.3 | 4.1 | △ 10.6 | 21.2 | △ 23.1 | △ 13.4 | △ 3.8 | |
| 117 | 54 | 107 | 88 | 152 | 45 | 63 | 70 | 20 | 109 | 21 | |
| 140 | 61 | 103 | 83 | 169 | 81 | 55 | 96 | 20 | 79 | 29 | |
| 153 | 69 | 131 | 104 | 176 | 57 | 78 | 80 | 23 | 121 | 25 | |
| 95 | 42 | 76 | 63 | 96 | 31 | 49 | 36 | 10 | 75 | 13 | |
| 77 | 35 | 66 | 45 | 108 | 32 | 35 | 47 | 11 | 57 | 14 | |
| 202 | 53 | 133 | 87 | 210 | 74 | 43 | 107 | 23 | 99 | 31 | |
| 45 | 47 | 66 | 63 | 90 | 46 | 46 | 44 | 12 | 63 | 19 | |
| 10 | 15 | 11 | 21 | 21 | 6 | 29 | 15 | 5 | 26 | - | |
| 23.3 | 21.4 | 19.6 | 23.9 | 21.8 | 23.6 | 20.2 | 30.8 | 29.4 | 17.5 | 26.7 | 職 |
| 25.6 | 21.2 | 22.9 | 24.7 | 23.7 | 24.3 | 22.2 | 27.3 | 28.8 | 19.8 | 29.4 | |
| 26.3 | 19.4 | 22.2 | 23.8 | 21.8 | 21.5 | 21.1 | 21.4 | 18.2 | 21.2 | 26.5 | |
| 1,879 | 849 | 1,583 | 1,598 | 2,511 | 446 | 1,029 | 954 | 209 | 2,542 | 239 | 求 |
| △ 16.0 | △ 0.8 | 4.1 | 4.2 | △ 14.5 | △ 20.4 | △ 20.7 | 4.6 | △ 28.9 | 1.0 | △ 20.1 | |
| 1,829 | 790 | 1,466 | 1,332 | 2,169 | 440 | 974 | 887 | 190 | 2,293 | 231 | 人 |
| 6,071 | 2,986 | 5,628 | 4,446 | 8,257 | 1,665 | 3,115 | 2,429 | 624 | 8,574 | 732 | |
| △ 4.4 | 6.5 | 4.5 | △ 6.3 | △ 10.3 | △ 3.6 | △ 17.3 | △ 1.0 | △ 32.5 | 3.5 | △ 14.0 | |
| 1.70 | 1.58 | 1.48 | 2.23 | 1.71 | 0.84 | 1.76 | 1.77 | 1.54 | 2.36 | 1.28 | |
| 1.00 | 1.14 | 0.99 | 1.16 | 1.05 | 0.66 | 0.97 | 0.85 | 0.96 | 1.31 | 0.68 | 充 |
| 236 | 92 | 184 | 134 | 291 | 93 | 86 | 143 | 32 | 192 | 38 | |
| 214 | 82 | 169 | 113 | 262 | 91 | 78 | 134 | 29 | 172 | 35 | |
| 11 | 14 | 15 | 12 | 12 | - | 14 | 5 | 1 | 29 | - | 足 |
| 12.6 | 10.8 | 11.6 | 8.4 | 11.6 | 20.9 | 8.4 | 15.0 | 15.3 | 7.6 | 15.9 | |
| 4.7 | 15.2 | 8.2 | 9.0 | 4.1 | 0.0 | 16.3 | 3.5 | 3.1 | 15.1 | 0.0 | |

5 年齢別常用職業紹介状況

(8月)

| 区 分 | | 項 目 | 1 月 間 有 効 求 人 数 | 2 月 間 有 効 求 職 者 数 | 3 就 職 件 数 | 4 有 効 求 人 倍 率 (1/2) |
|--------|-----------|-------------|--------------------|----------------------|------------|------------------------|
| 全 数 | 年 齢 計 | | 人 120,603 | 人 98,660 | 件 3,231 | 倍 1.22 |
| | | 1 9 歳 以 下 | 1,637 | 1,058 | 34 | 1.55 |
| | | 2 0 ～ 2 4 歳 | 11,240 | 7,270 | 246 | 1.55 |
| | | 2 5 ～ 2 9 歳 | 17,418 | 11,272 | 294 | 1.55 |
| | | 3 0 ～ 3 4 歳 | 14,186 | 9,230 | 224 | 1.54 |
| | | 3 5 ～ 3 9 歳 | 12,415 | 8,295 | 252 | 1.50 |
| | | 4 0 ～ 4 4 歳 | 11,614 | 8,381 | 294 | 1.39 |
| | | 4 5 ～ 4 9 歳 | 11,538 | 9,524 | 379 | 1.21 |
| | | 5 0 ～ 5 4 歳 | 12,623 | 10,518 | 402 | 1.20 |
| | | 5 5 ～ 5 9 歳 | 11,156 | 9,295 | 330 | 1.20 |
| | | 6 0 ～ 6 4 歳 | 9,269 | 11,401 | 396 | 0.81 |
| | 6 5 歳 以 上 | 7,507 | 12,416 | 380 | 0.60 | |
| 男 | 年 齢 計 | | | 47,870 | 1,578 | |
| | | 1 9 歳 以 下 | | 589 | 21 | |
| | | 2 0 ～ 2 4 歳 | | 3,384 | 104 | |
| | | 2 5 ～ 2 9 歳 | | 4,595 | 121 | |
| | | 3 0 ～ 3 4 歳 | | 3,676 | 101 | |
| | | 3 5 ～ 3 9 歳 | | 3,247 | 100 | |
| | | 4 0 ～ 4 4 歳 | | 3,442 | 130 | |
| | | 4 5 ～ 4 9 歳 | | 4,042 | 154 | |
| | | 5 0 ～ 5 4 歳 | | 4,634 | 172 | |
| | | 5 5 ～ 5 9 歳 | | 4,558 | 165 | |
| | | 6 0 ～ 6 4 歳 | | 7,043 | 242 | |
| | 6 5 歳 以 上 | | 8,660 | 268 | | |
| 女 | 年 齢 計 | | | 50,646 | 1,647 | |
| | | 1 9 歳 以 下 | | 464 | 13 | |
| | | 2 0 ～ 2 4 歳 | | 3,843 | 138 | |
| | | 2 5 ～ 2 9 歳 | | 6,656 | 172 | |
| | | 3 0 ～ 3 4 歳 | | 5,535 | 122 | |
| | | 3 5 ～ 3 9 歳 | | 5,040 | 152 | |
| | | 4 0 ～ 4 4 歳 | | 4,931 | 164 | |
| | | 4 5 ～ 4 9 歳 | | 5,471 | 225 | |
| | | 5 0 ～ 5 4 歳 | | 5,871 | 230 | |
| | | 5 5 ～ 5 9 歳 | | 4,733 | 165 | |
| | | 6 0 ～ 6 4 歳 | | 4,352 | 154 | |
| | 6 5 歳 以 上 | | 3,750 | 112 | | |

- (注) 1 新規学卒を除き、パートを含む。
 2 年齢別の求人数・求人倍率は「就職機会積み上げ方式」による。この方式は、個々の求人について、求人数を対象となる年齢階級〔5歳刻みの11階級〕の総月間有効求職者数で除して当該求人に係る求職者1人当たりの就職機会を算定し、全有効求人についてこの就職機会を足し上げることにより、年齢別有効求人倍率を算出。年齢別月間有効求人数は、年齢別有効求人倍率に年齢別月間有効求職者数を乗じて算出。
 3 平成16年11月から求職申込書における「性別」欄の記載が任意となったことに伴い、男女別の合計は男女計の値と必ずしも一致しない。
 4 ハローワークインターネットサービスの機能拡充に伴う令和3年9月以降の数値の取扱いについては、1頁の(注)を参照。

6 職業別常用職業紹介状況

(8月)

| 職業 | 1 月 間 有 効 求 職 者 数 | | 2 月 間 有 効 求 職 者 数 | 3 就 職 件 数 | | 4 有 効 求 職 者 数 倍 率 (2/1) |
|---------------|-------------------|--------|-------------------|-----------|-------|-------------------------|
| | 人 | うち 男 | | 件 | うち 男 | |
| 職業計 | 98,660 | 47,870 | 120,603 | 3,231 | 1,578 | 1.22 |
| 専門的・技術的職業従事者 | 12,618 | 5,497 | 28,150 | 399 | 123 | 2.23 |
| 製造技術者（開発） | 563 | 521 | 1,409 | 9 | 9 | 2.50 |
| 情報処理・通信技術者 | 1,560 | 1,225 | 3,086 | 22 | 19 | 1.98 |
| 保健師，助産師，看護師 | 2,216 | 75 | 5,366 | 100 | 2 | 2.42 |
| 社会福祉専門職業従事者 | 2,027 | 455 | 6,089 | 129 | 23 | 3.00 |
| 事務従事者 | 22,836 | 6,089 | 10,410 | 747 | 135 | 0.46 |
| 一般事務従事者 | 19,519 | 4,586 | 6,924 | 550 | 73 | 0.35 |
| 会計事務従事者 | 1,220 | 465 | 906 | 53 | 10 | 0.74 |
| 営業・販売事務従事者 | 928 | 295 | 1,078 | 57 | 11 | 1.16 |
| 販売従事者 | 4,666 | 2,374 | 10,743 | 130 | 66 | 2.30 |
| 商品販売従事者 | 2,774 | 808 | 5,186 | 77 | 25 | 1.87 |
| 営業職業従事者 | 1,778 | 1,505 | 5,260 | 47 | 41 | 2.96 |
| サービス職業従事者 | 7,271 | 2,447 | 26,702 | 477 | 172 | 3.67 |
| 介護サービス職業従事者 | 2,227 | 658 | 9,839 | 152 | 42 | 4.42 |
| 保健医療サービス職業従事者 | 357 | 23 | 1,317 | 42 | 4 | 3.69 |
| 生活衛生サービス職業従事者 | 547 | 55 | 1,884 | 18 | 10 | 3.44 |
| 飲食物調理従事者 | 1,886 | 785 | 6,595 | 142 | 48 | 3.50 |
| 接客・給仕職業従事者 | 1,126 | 340 | 5,244 | 44 | 16 | 4.66 |
| 保安職業従事者 | 546 | 522 | 4,506 | 79 | 70 | 8.25 |
| 生産工程従事者 | 9,257 | 5,800 | 13,497 | 518 | 365 | 1.46 |
| 金属製品製造・加工処理 | 1,442 | 1,310 | 3,026 | 122 | 112 | 2.10 |
| その他製品製造・加工処理 | 1,470 | 770 | 3,074 | 188 | 114 | 2.09 |
| 機械組立従事者 | 3,526 | 2,229 | 1,820 | 58 | 37 | 0.52 |
| 機械整備・修理従事者 | 465 | 448 | 2,835 | 31 | 30 | 6.10 |
| 輸送・機械運転従事者 | 3,107 | 2,958 | 9,615 | 230 | 217 | 3.09 |
| 自動車運転従事者 | 2,060 | 1,946 | 8,115 | 192 | 179 | 3.94 |
| 定置・建設機械運転従事者 | 333 | 330 | 933 | 20 | 20 | 2.80 |
| 建設・採掘従事者 | 770 | 751 | 5,752 | 62 | 58 | 7.47 |
| 建設従事者 | 280 | 269 | 1,750 | 20 | 18 | 6.25 |
| 土木作業従事者 | 197 | 192 | 1,859 | 26 | 25 | 9.44 |
| 運搬・清掃・包装等従事者 | 13,871 | 8,169 | 10,300 | 558 | 348 | 0.74 |
| 運搬従事者 | 2,368 | 1,948 | 3,592 | 158 | 127 | 1.52 |
| 清掃従事者 | 1,819 | 870 | 3,742 | 191 | 98 | 2.06 |
| （IT関連職業合計） | 2,560 | 1,879 | 5,226 | 77 | 53 | 2.04 |
| （福祉関連職業合計） | 5,490 | 1,094 | 20,641 | 355 | 69 | 3.76 |
| （うち介護関係） | 2,901 | 897 | 13,896 | 238 | 65 | 4.79 |

(注) 1 新規学卒を除き、パートを含む。

2 令和5年4月分より平成21年12月改定の「日本標準職業分類」に基づく区分。主な職業のみであるので、計とは一致しない。

3 ハローワークインターネットサービスの機能拡充に伴う令和3年9月以降の数値の取扱いについては、1頁の（注）を参照。

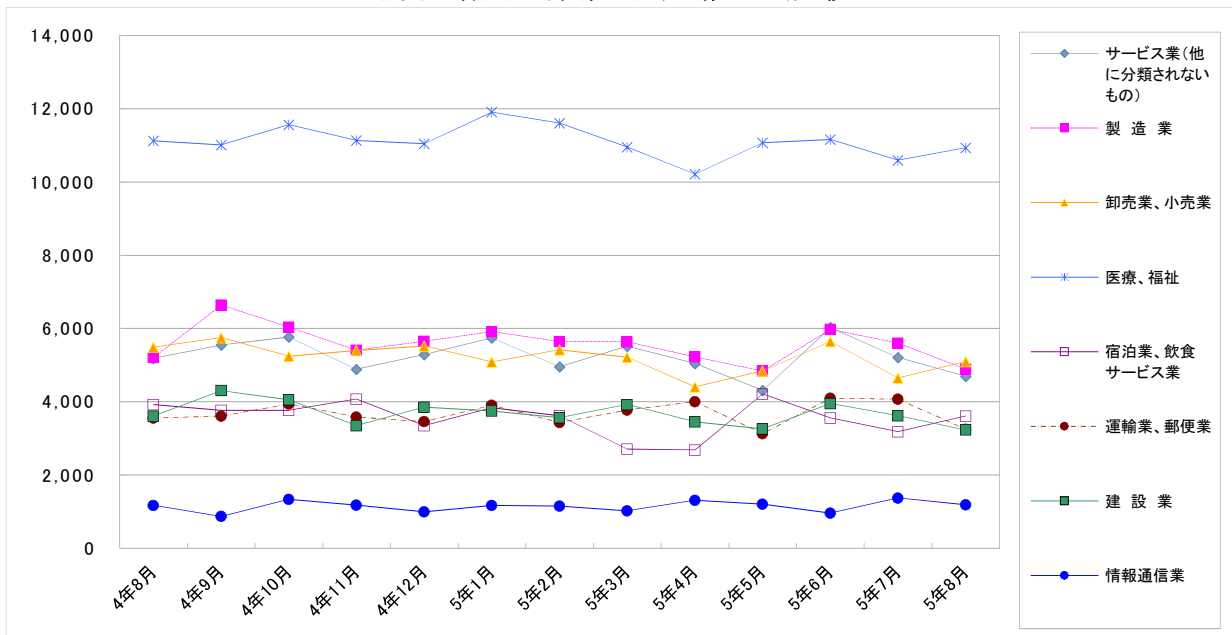
7 産業別・規模別求人、充足状況

(8 月分)

| 産業・規模 | 項目 | 1 新規求人 | | | | 2 充足数 | | | 充足率 2/1×100 |
|-------------------|----------------|--------|--------|----------|-----------------|-------|----------|-----------------|----------------|
| | | 計 | 前年 | うち 常用 | うち 臨時・ 季節 | 計 | うち 常用 | うち 臨時・ 季節 | |
| | | | 同月比 | | | | | | |
| | | 人 | % | 人 | 人 | 人 | 人 | % | |
| 建設業 | | 3,231 | △ 10.6 | 3,188 | 43 | 186 | 185 | 1 | 5.8 |
| 製造業 | | 4,896 | △ 6.0 | 4,508 | 388 | 794 | 744 | 50 | 16.2 |
| | 食料品製造業 | 729 | 10.3 | 613 | 116 | 131 | 122 | 9 | 18.0 |
| | 繊維工業 | 166 | △ 2.4 | 163 | 3 | 36 | 36 | - | 21.7 |
| | 木材・木製品製造業 | 71 | △ 25.3 | 71 | - | 15 | 15 | - | 21.1 |
| | 印刷・同関連業 | 103 | △ 6.4 | 100 | 3 | 15 | 15 | - | 14.6 |
| | プラスチック製造業 | 283 | △ 20.3 | 247 | 36 | 45 | 43 | 2 | 15.9 |
| | 窯業・土石製品製造業 | 163 | △ 34.5 | 140 | 23 | 32 | 27 | 5 | 19.6 |
| | 鉄鋼業 | 127 | △ 27.8 | 126 | 1 | 18 | 18 | - | 14.2 |
| | 金属製品製造業 | 522 | △ 0.4 | 511 | 11 | 76 | 69 | 7 | 14.6 |
| | はん用機械器具製造業 | 462 | 2.7 | 434 | 28 | 50 | 48 | 2 | 10.8 |
| | 電気機械器具製造業 | 272 | △ 22.9 | 262 | 10 | 33 | 29 | 4 | 12.1 |
| | 情報通信機械器具製造業 | 7 | △ 50.0 | 7 | - | - | - | - | 0.0 |
| | 輸送用機械器具製造業 | 946 | 3.4 | 889 | 57 | 175 | 160 | 15 | 18.5 |
| 情報通信業 | | 1,190 | 1.7 | 1,117 | 73 | 45 | 40 | 5 | 3.8 |
| | 情報サービス業 | 954 | 1.7 | 912 | 42 | 35 | 30 | 5 | 3.7 |
| 運輸業, 郵便業 | | 3,254 | △ 8.5 | 2,961 | 293 | 278 | 259 | 19 | 8.5 |
| 卸売業, 小売業 | | 5,097 | △ 7.2 | 4,410 | 687 | 397 | 373 | 24 | 7.8 |
| 金融業, 保険業 | | 236 | 23.6 | 233 | 3 | 16 | 14 | 2 | 6.8 |
| 宿泊業, 飲食サービス業 | | 3,610 | △ 8.0 | 3,523 | 87 | 151 | 142 | 9 | 4.2 |
| 医療, 福祉 | | 10,929 | △ 1.8 | 10,036 | 893 | 970 | 763 | 207 | 8.9 |
| | 社会保険・社会福祉・介護事業 | 7,026 | △ 2.0 | 6,212 | 814 | 658 | 460 | 198 | 9.4 |
| サービス業(他に分類されないもの) | | 4,694 | △ 9.4 | 4,231 | 463 | 440 | 395 | 45 | 9.4 |
| | 職業紹介・労働者派遣業 | 980 | △ 15.0 | 724 | 256 | 53 | 43 | 10 | 5.4 |
| 合計 | | 42,864 | △ 4.9 | 39,211 | 3,653 | 3,741 | 3,311 | 430 | 8.7 |
| 企業規模 | 4人以下 | 1,602 | △ 0.9 | 1,506 | 96 | 206 | 169 | 37 | 12.9 |
| | 5～29人 | 8,677 | △ 5.4 | 8,218 | 459 | 1,027 | 940 | 87 | 11.8 |
| | 30～99人 | 8,894 | △ 1.1 | 8,177 | 717 | 870 | 772 | 98 | 9.8 |
| | 100～299人 | 8,060 | △ 4.0 | 7,405 | 655 | 574 | 518 | 56 | 7.1 |
| | 300～499人 | 3,007 | 6.4 | 2,845 | 162 | 162 | 148 | 14 | 5.4 |
| | 500～999人 | 3,426 | △ 2.7 | 3,027 | 399 | 203 | 174 | 29 | 5.9 |
| | 1,000人以上 | 9,198 | △ 13.0 | 8,033 | 1,165 | 699 | 590 | 109 | 7.6 |

- (注) 1 新規学卒を除き、パートを含む。
 2 平成25年10月改定の「日本標準産業分類」に基づく表章。主な産業のみであるので、合計とは一致しない。
 3 平成23年8月分より集計を事業所規模から企業規模に変更。
 4 平成24年4月分より集計内容を「その他の事業サービス業」から「職業紹介・労働者派遣業」に変更。
 5 ハローワークインターネットサービスの機能拡充に伴う令和3年9月以降の数値の取扱いについては、1頁の(注)を参照。

主要産業別新規求人数の推移



8 中高年齢者の職業紹介状況

(1) 新規求職申込件数

| 項目 年月 | 新規求職申込件数 | | | | | 全体に 占める率 |
|-------------|----------|-------|---------|-------------|-------------|-------------|
| | 45歳以上 | 前年比 | うち 男 | うち 55歳以上 | うち 65歳以上 | |
| 平成30年 (月平均) | 8,745 | 1.7 | 4,695 | 5,121 | 2,324 | 46.5 |
| 令和元年 | 8,660 | △ 1.0 | 4,618 | 5,137 | 2,348 | 47.6 |
| 令和2年 | 9,695 | 11.9 | 5,287 | 5,739 | 2,659 | 50.1 |
| 令和3年 | 9,746 | 0.5 | 5,328 | 6,024 | 2,929 | 51.9 |
| 令和4年 | 9,940 | 2.0 | 5,346 | 6,230 | 3,004 | 53.1 |
| 令和5年 3月 | 11,081 | 1.6 | 5,808 | 7,003 | 3,293 | 54.6 |
| 4月 | 14,259 | △ 0.4 | 7,821 | 10,031 | 5,300 | 57.9 |
| 5月 | 11,350 | 4.4 | 6,010 | 7,440 | 3,800 | 55.1 |
| 6月 | 9,923 | 0.5 | 5,194 | 6,227 | 2,777 | 53.5 |
| 7月 | 9,591 | 10.3 | 5,208 | 6,118 | 2,768 | 54.9 |
| 8月 | 9,455 | 3.8 | 5,013 | 5,769 | 2,475 | 53.4 |
| 前年同月 | 9,111 | 7.3 | 4,859 | 5,485 | 2,401 | 51.3 |

(注) 1 パートを含む。

2 ハローワークインターネットサービスの機能拡充に伴う令和3年9月以降の数値の取扱いについては、1頁の(注)を参照。

(2) 月間有効求職者数

| 項目 年月 | 月間有効求職者数 | | | | | 全体に 占める率 |
|-------------|----------|-------|---------|-------------|-------------|-------------|
| | 45歳以上 | 前年比 | うち 男 | うち 55歳以上 | うち 65歳以上 | |
| 平成30年 (月平均) | 40,043 | 2.4 | 21,830 | 23,083 | 8,468 | 47.4 |
| 令和元年 | 41,551 | 3.8 | 22,767 | 24,343 | 9,236 | 49.1 |
| 令和2年 | 50,207 | 20.8 | 27,741 | 29,550 | 11,314 | 51.1 |
| 令和3年 | 54,442 | 8.4 | 30,120 | 32,785 | 12,657 | 52.8 |
| 令和4年 | 52,448 | △ 3.7 | 29,013 | 32,090 | 12,921 | 53.1 |
| 令和5年 3月 | 52,750 | △ 0.7 | 28,754 | 32,515 | 13,202 | 54.3 |
| 4月 | 55,537 | △ 1.8 | 30,549 | 35,399 | 15,225 | 55.0 |
| 5月 | 56,636 | △ 0.8 | 31,286 | 36,398 | 16,002 | 55.0 |
| 6月 | 56,437 | 0.6 | 31,148 | 36,191 | 15,706 | 55.0 |
| 7月 | 54,340 | 3.8 | 29,754 | 34,284 | 13,713 | 54.5 |
| 8月 | 53,294 | 4.3 | 29,023 | 33,206 | 12,466 | 53.9 |
| 前年同月 | 51,120 | △ 3.0 | 28,074 | 30,908 | 11,689 | 52.1 |

(注) 1 パートを含む。

2 ハローワークインターネットサービスの機能拡充に伴う令和3年9月以降の数値の取扱いについては、1頁の(注)を参照。

(3) 就職件数

| 項目 年月 | 就職件数 | | | | | 45歳 以上の 就職率 | 55歳 以上の 就職率 | 65歳 以上の 就職率 |
|-------------|-------|--------|---------|-------------|-------------|-------------------|-------------------|-------------------|
| | 45歳以上 | 前年比 | うち 男 | うち 55歳以上 | うち 65歳以上 | | | |
| 平成30年 (月平均) | 2,558 | △ 1.1 | 1,403 | 1,337 | 446 | 29.2 | 26.1 | 19.2 |
| 令和元年 | 2,436 | △ 4.7 | 1,310 | 1,313 | 454 | 28.1 | 25.6 | 19.4 |
| 令和2年 | 2,129 | △ 12.6 | 1,140 | 1,127 | 373 | 22.0 | 19.6 | 14.0 |
| 令和3年 | 2,359 | 10.8 | 1,248 | 1,308 | 460 | 24.2 | 21.7 | 15.7 |
| 令和4年 | 2,353 | △ 0.2 | 1,243 | 1,356 | 491 | 23.7 | 21.8 | 16.3 |
| 令和5年 3月 | 3,526 | 3.6 | 1,675 | 2,140 | 818 | 31.8 | 30.6 | 24.8 |
| 4月 | 2,466 | △ 4.8 | 1,297 | 1,454 | 555 | 17.3 | 14.5 | 10.5 |
| 5月 | 2,449 | 4.4 | 1,276 | 1,433 | 571 | 21.6 | 19.3 | 15.0 |
| 6月 | 2,499 | 0.8 | 1,318 | 1,484 | 537 | 25.2 | 23.8 | 19.3 |
| 7月 | 2,187 | 2.1 | 1,171 | 1,271 | 463 | 22.8 | 20.8 | 16.7 |
| 8月 | 2,128 | 4.5 | 1,133 | 1,242 | 411 | 22.5 | 21.5 | 16.6 |
| 前年同月 | 2,036 | 6.8 | 1,130 | 1,167 | 403 | 22.3 | 21.3 | 16.8 |

(注) 1 パートを含む。

2 ハローワークインターネットサービスの機能拡充に伴う令和3年9月以降の数値の取扱いについては、1頁の(注)を参照。

9 正社員の職業紹介状況

| 年 月 | 正社員有効求人数 | | 常用フルタイム有効求職者数 | | 正社員有効求人倍率 | | 正社員新規求人数 | | | 正社員就職件数 | | | | |
|-------------|----------|--------|---------------|--------|-----------|--------|----------|--------|--------|---------|-------|--------|-------|--------|
| | 人 | % | 人 | % | 倍 | P | 人 | % | % | 件 | % | % | | |
| 平成30年 (月平均) | 78,308 | 5.5 | 51,897 | △ 5.3 | 1.51 | 0.16 | 26,773 | 47.1 | 4.1 | 2,461 | 46.2 | △ 9.0 | | |
| 令和元年 | 78,873 | 0.7 | 51,435 | △ 0.9 | 1.53 | 0.02 | 26,601 | 48.0 | △ 0.6 | 2,170 | 45.0 | △ 11.8 | | |
| 令和 2年 | 60,292 | △ 23.6 | 61,182 | 19.0 | 0.99 | △ 0.54 | 20,175 | 50.2 | △ 24.2 | 1,722 | 42.3 | △ 20.7 | | |
| 令和 3年 | 61,694 | 2.3 | 62,036 | 1.4 | 0.99 | 0.00 | 21,168 | 50.2 | 4.9 | 1,759 | 40.5 | 2.2 | | |
| 令和 4年 | 67,618 | 9.6 | 58,499 | △ 5.7 | 1.16 | 0.17 | 22,900 | 49.4 | 8.2 | 1,656 | 39.5 | △ 5.9 | | |
| 令和 4年 | 8月 | 67,632 | 8.6 | 58,891 | △ 4.0 | 1.15 | 0.14 | 21,781 | 48.3 | 9.5 | 1,512 | 41.4 | △ 4.6 | |
| | 9月 | 68,477 | 9.4 | 58,553 | △ 4.1 | 1.17 | 0.14 | 24,416 | 50.5 | 7.4 | 1,681 | 41.3 | △ 7.0 | |
| | 10月 | 68,900 | 7.4 | 58,076 | △ 6.2 | 1.19 | 0.15 | 23,856 | 49.7 | 3.9 | 1,631 | 39.0 | △ 7.9 | |
| | 11月 | 68,281 | 4.5 | 55,992 | △ 8.0 | 1.22 | 0.15 | 21,093 | 46.9 | △ 0.4 | 1,621 | 40.7 | △ 6.4 | |
| | 12月 | 67,577 | 3.0 | 52,919 | △ 8.3 | 1.28 | 0.14 | 23,387 | 49.7 | 4.0 | 1,509 | 42.6 | △ 2.1 | |
| | 令和 5年 | 1月 | 66,853 | 0.2 | 53,736 | △ 8.2 | 1.24 | 0.10 | 23,096 | 48.2 | △ 2.8 | 1,317 | 41.4 | △ 12.4 |
| | | 2月 | 67,571 | 0.5 | 55,190 | △ 4.8 | 1.22 | 0.06 | 21,736 | 46.9 | 1.7 | 1,575 | 35.6 | △ 4.1 |
| | | 3月 | 66,701 | △ 2.9 | 57,724 | △ 3.6 | 1.16 | 0.01 | 22,730 | 49.5 | △ 6.2 | 1,949 | 33.8 | 0.6 |
| | | 4月 | 64,569 | △ 4.2 | 58,559 | △ 4.0 | 1.10 | △ 0.01 | 21,402 | 51.4 | △ 7.2 | 1,626 | 37.2 | △ 11.2 |
| | | 5月 | 63,887 | △ 4.2 | 59,173 | △ 3.0 | 1.08 | △ 0.01 | 21,039 | 48.9 | 0.9 | 1,590 | 37.2 | △ 3.3 |
| | | 6月 | 65,649 | △ 2.1 | 58,901 | △ 2.3 | 1.11 | 0.00 | 24,213 | 49.7 | 0.1 | 1,679 | 38.3 | △ 3.9 |
| | | 7月 | 66,753 | 0.0 | 58,131 | △ 1.3 | 1.15 | 0.02 | 22,683 | 51.9 | △ 0.5 | 1,576 | 41.1 | △ 1.9 |
| | | 8月 | 67,458 | △ 0.3 | 58,465 | △ 0.7 | 1.15 | 0.00 | 21,796 | 50.8 | 0.1 | 1,476 | 40.3 | △ 2.4 |

- (注) 1 正社員有効求人倍率＝正社員有効求人数／常用フルタイム（一般）有効求職者数。なお、常用フルタイム有効求職者にはフルタイムの派遣労働者や契約社員を希望する者も含まれるため、厳密な意味での正社員有効求人倍率より低い値となる。
 2 「正社員」とは、一般求人のうち求人票の雇用形態欄に「正社員」と記載された常用求人である。
 3 構成比は、それぞれ新規求人数全体に占める正社員求人割合及び就職件数全体に占める正社員就職割合である。
 4 ハローワークインターネットサービスの機能拡充に伴う令和3年9月以降の数値の取扱いについては、1頁の（注）を参照。

10 パートタイマーの職業紹介状況

| 年 月 | 新規求職申込件数 | | 月間有効求職者数 | | 新規求人数 | | 月間有効求人数 | | 有効求人倍率 | 就職件数 | | 就職率 | | |
|-------------|----------|-------|----------|--------|--------|--------|---------|--------|--------|--------|-------|-------|-------|------|
| | 件 | うち常用 | 人 | うち常用 | 人 | うち常用 | 人 | うち常用 | | 件 | うち常用 | | | |
| 平成30年 (月平均) | 6,907 | 6,890 | 32,451 | 32,377 | 23,195 | 19,431 | 66,725 | 55,958 | 2.06 | 2,357 | 2,069 | 34.1 | | |
| 令和元年 | 6,682 | 6,670 | 33,095 | 33,030 | 22,680 | 19,013 | 65,751 | 55,114 | 1.99 | 2,203 | 1,942 | 33.0 | | |
| 令和 2年 | 6,852 | 6,816 | 36,980 | 36,829 | 16,052 | 13,775 | 47,019 | 40,543 | 1.27 | 1,956 | 1,701 | 28.5 | | |
| 令和 3年 | 7,171 | 7,139 | 40,986 | 40,832 | 16,687 | 14,125 | 46,784 | 39,738 | 1.14 | 2,173 | 1,786 | 30.3 | | |
| 令和 4年 | 7,285 | 7,247 | 40,111 | 39,921 | 18,603 | 15,605 | 53,387 | 44,988 | 1.33 | 2,126 | 1,717 | 29.2 | | |
| 令和 4年 | 8月 | 6,503 | 6,471 | 39,100 | 38,909 | 18,554 | 15,349 | 52,641 | 44,421 | 1.35 | 1,768 | 1,425 | 27.2 | |
| | 9月 | 7,236 | 7,207 | 39,345 | 39,171 | 18,626 | 15,874 | 53,343 | 45,147 | 1.36 | 2,001 | 1,625 | 27.7 | |
| | 10月 | 7,311 | 7,265 | 39,910 | 39,717 | 19,587 | 16,772 | 54,577 | 46,068 | 1.37 | 2,154 | 1,746 | 29.5 | |
| | 11月 | 6,603 | 6,567 | 38,961 | 38,768 | 19,177 | 15,476 | 55,233 | 46,228 | 1.42 | 1,971 | 1,609 | 29.9 | |
| | 12月 | 4,898 | 4,865 | 36,553 | 36,355 | 18,211 | 13,985 | 55,046 | 44,577 | 1.51 | 1,692 | 1,320 | 34.5 | |
| | 令和 5年 | 1月 | 7,394 | 7,357 | 36,607 | 36,414 | 20,067 | 16,090 | 55,871 | 44,362 | 1.53 | 1,559 | 1,134 | 21.1 |
| | | 2月 | 7,802 | 7,764 | 37,628 | 37,434 | 20,061 | 16,613 | 56,141 | 45,486 | 1.49 | 2,396 | 1,961 | 30.7 |
| | | 3月 | 7,812 | 7,766 | 39,426 | 39,229 | 18,224 | 15,169 | 55,477 | 45,718 | 1.41 | 3,184 | 2,715 | 40.8 |
| | | 4月 | 10,911 | 10,858 | 42,272 | 42,056 | 16,292 | 13,859 | 51,061 | 42,533 | 1.21 | 2,321 | 1,821 | 21.3 |
| | | 5月 | 8,730 | 8,687 | 43,726 | 43,516 | 17,812 | 15,325 | 49,743 | 42,097 | 1.14 | 2,296 | 1,817 | 26.3 |
| | | 6月 | 7,131 | 7,106 | 43,694 | 43,497 | 19,138 | 16,055 | 51,034 | 43,333 | 1.17 | 2,300 | 1,839 | 32.3 |
| | | 7月 | 6,524 | 6,497 | 41,516 | 41,335 | 16,771 | 14,255 | 51,045 | 43,385 | 1.23 | 1,899 | 1,489 | 29.1 |
| | | 8月 | 6,507 | 6,489 | 40,356 | 40,195 | 17,034 | 14,383 | 50,689 | 42,905 | 1.26 | 1,809 | 1,457 | 27.8 |

(注) ハローワークインターネットサービスの機能拡充に伴う令和3年9月以降の数値の取扱いについては、1頁の（注）を参照。

11 あいちマザーズハローワークの職業紹介状況

| 年 月 | 項 目 | 新規求職申込件数 | | 月間有効求職者数 | | 紹介件数 | 就 職 件 数 | | 相談件数 |
|---------|-----|----------|-------|----------|-------|------|---------|-------|------|
| | | | うちパート | | うちパート | | | うちパート | |
| | | 件 | 件 | 人 | 人 | 件 | 件 | 件 | 件 |
| 令和 4年 | 9月 | 261 | 144 | 1,070 | 558 | 200 | 51 | 33 | 734 |
| | 10月 | 219 | 128 | 1,067 | 570 | 143 | 43 | 29 | 718 |
| | 11月 | 206 | 114 | 1,008 | 547 | 171 | 37 | 22 | 676 |
| | 12月 | 179 | 85 | 899 | 484 | 162 | 37 | 22 | 584 |
| 令和 5年 | 1月 | 239 | 135 | 895 | 484 | 186 | 27 | 15 | 647 |
| | 2月 | 246 | 130 | 940 | 505 | 290 | 39 | 22 | 743 |
| | 3月 | 279 | 141 | 1,029 | 554 | 280 | 69 | 49 | 795 |
| | 4月 | 275 | 148 | 1,027 | 554 | 217 | 38 | 28 | 781 |
| | 5月 | 287 | 164 | 1,062 | 584 | 206 | 55 | 38 | 807 |
| | 6月 | 263 | 135 | 1,064 | 566 | 183 | 55 | 34 | 842 |
| | 7月 | 249 | 138 | 1,072 | 584 | 138 | 41 | 23 | 681 |
| | 8月 | 226 | 116 | 1,071 | 580 | 143 | 27 | 18 | 665 |
| 前 年 同 月 | | 248 | 133 | 1,088 | 548 | 174 | 33 | 16 | 699 |

(注) ハローワークインターネットサービスの機能拡充に伴う令和3年9月以降の数値の取扱いについては、1頁の(注)を参照。

12 名古屋外国人雇用サービスセンターの職業紹介状況

| 年 月 | 項 目 | 新規求職申込件数 | 紹介件数 | 就職件数 | 相談件数 |
|---------|-----|----------|------|------|------|
| | | 件 | 件 | 件 | 件 |
| 令和 4年 | 9月 | 161 | 136 | 17 | 413 |
| | 10月 | 167 | 151 | 21 | 401 |
| | 11月 | 135 | 126 | 18 | 338 |
| | 12月 | 85 | 62 | 16 | 228 |
| 令和 5年 | 1月 | 140 | 89 | 10 | 297 |
| | 2月 | 158 | 156 | 24 | 313 |
| | 3月 | 154 | 135 | 22 | 335 |
| | 4月 | 178 | 182 | 17 | 344 |
| | 5月 | 180 | 216 | 24 | 369 |
| | 6月 | 178 | 190 | 15 | 374 |
| | 7月 | 176 | 166 | 15 | 366 |
| | 8月 | 180 | 222 | 25 | 418 |
| 前 年 同 月 | | 184 | 196 | 16 | 451 |

13 愛知新卒応援ハローワーク（愛知学生職業センター）の職業紹介状況

| 項目 年 月 | | 新規求職申込件数 | | 紹介件数 | | 就職件数 | |
|-----------|-----|----------|-------|------|-------|------|-------|
| | | 大学生等 | うち既卒者 | 大学生等 | うち既卒者 | 大学生等 | うち既卒者 |
| | | 件 | 件 | 件 | 件 | 件 | 件 |
| 令和 4年 | 9月 | 351 | 128 | 397 | 256 | 393 | 265 |
| | 10月 | 1,152 | 116 | 478 | 279 | 361 | 223 |
| | 11月 | 316 | 133 | 345 | 237 | 460 | 275 |
| | 12月 | 446 | 142 | 371 | 226 | 402 | 196 |
| 令和 5年 | 1月 | 409 | 129 | 381 | 242 | 271 | 121 |
| | 2月 | 598 | 121 | 417 | 227 | 201 | 94 |
| | 3月 | 688 | 183 | 419 | 373 | 202 | 133 |
| | 4月 | 605 | 147 | 325 | 325 | 208 | 164 |
| | 5月 | 525 | 151 | 278 | 277 | 345 | 299 |
| | 6月 | 580 | 164 | 426 | 287 | 368 | 297 |
| | 7月 | 397 | 141 | 584 | 353 | 402 | 314 |
| | 8月 | 260 | 129 | 503 | 270 | 449 | 346 |
| 前 年 同 月 | | 302 | 130 | 386 | 249 | 419 | 304 |

- (注) 1 平成19年6月より、学生職業センターにヤングワークプラザあいちで取り扱っていた職業紹介業務を統合して開設。
 2 大学生等とは、大学生、大学院生、短期大学生、高等専門学校生、専修学校生及び職業能力開発施設生。
 3 就職件数はハローワーク紹介以外を含む。

14 愛知わかものハローワークの職業紹介状況

| 項目 年 月 | | 新規求職申込件数 | 紹介件数 | 就職件数 | 相談件数 |
|-----------|-----|----------|------|------|------|
| | | 件 | 件 | 件 | 件 |
| 令和 4年 | 9月 | 215 | 286 | 42 | 720 |
| | 10月 | 220 | 243 | 50 | 722 |
| | 11月 | 189 | 204 | 38 | 679 |
| | 12月 | 173 | 183 | 40 | 661 |
| 令和 5年 | 1月 | 225 | 264 | 24 | 730 |
| | 2月 | 239 | 297 | 38 | 801 |
| | 3月 | 246 | 296 | 60 | 866 |
| | 4月 | 273 | 262 | 43 | 796 |
| | 5月 | 233 | 252 | 50 | 732 |
| | 6月 | 244 | 263 | 48 | 808 |
| | 7月 | 206 | 220 | 42 | 700 |
| | 8月 | 215 | 196 | 38 | 686 |
| 前 年 同 月 | | 200 | 261 | 53 | 757 |

- (注) 1 平成24年10月より、主に45歳未満の若者を対象として開設。平成25年4月より、システム集計を開始。
 2 ハローワークインターネットサービスの機能拡充に伴う令和3年9月以降の数値の取扱いについては、1頁の(注)を参照。

15 ハローワークプラザなるみの職業紹介状況

| 年 月 | 項 目 | 新規求職申込件数 | | 月間有効求職者数 | | 紹介件数 | 就 職 件 数 | | 相談件数 |
|---------|-----|----------|-------|----------|-------|------|---------|-------|------|
| | | | うちパート | | うちパート | | | うちパート | |
| | | 件 | 件 | 人 | 人 | 件 | 件 | 件 | 件 |
| 令和 4年 | 9月 | 215 | 85 | 848 | 346 | 187 | 35 | 19 | 555 |
| | 10月 | 186 | 75 | 832 | 338 | 164 | 41 | 21 | 556 |
| | 11月 | 175 | 76 | 813 | 337 | 135 | 37 | 24 | 475 |
| | 12月 | 185 | 67 | 756 | 309 | 113 | 34 | 23 | 436 |
| 令和 5年 | 1月 | 202 | 86 | 745 | 307 | 151 | 26 | 13 | 471 |
| | 2月 | 204 | 101 | 776 | 328 | 216 | 51 | 31 | 497 |
| | 3月 | 235 | 104 | 822 | 357 | 228 | 57 | 29 | 534 |
| | 4月 | 182 | 90 | 778 | 354 | 174 | 40 | 24 | 458 |
| | 5月 | 232 | 113 | 789 | 366 | 200 | 44 | 31 | 499 |
| | 6月 | 214 | 95 | 790 | 366 | 138 | 46 | 28 | 502 |
| | 7月 | 198 | 92 | 798 | 375 | 160 | 39 | 23 | 510 |
| | 8月 | 195 | 91 | 812 | 372 | 166 | 30 | 16 | 536 |
| 前 年 同 月 | | 222 | 100 | 803 | 328 | 159 | 40 | 18 | 523 |

- (注) 1 ハローワークプラザあらたまが平成23年2月25日付廃止されたことに伴い、平成23年2月28日よりハローワークプラザなるみ開設。
- 2 ハローワークインターネットサービスの機能拡充に伴う令和3年9月以降の数値の取扱いについては、1頁の(注)を参照。

16 日雇の職業紹介状況

| 年 月 | 四半期末日の有効求職者数 | | 新規求職申込件数 | 期間有効求人延数 | 就労実人員 | 就労延数 |
|--------------|--------------|----------|----------|----------|-------|------|
| | 人 | うち男 人 | | | | |
| 平成30年度 (月平均) | - | - | 1 | - | - | - |
| 令和元年度 " | 5 | 5 | 1 | - | - | - |
| 令和2年度 " | 3 | 3 | 0 | - | - | - |
| 令和3年度 " | 6 | 6 | 1 | - | 0 | 11 |
| 令和4年度 " | 5 | 4 | 1 | - | 0 | 6 |
| 令和4年度 4月～6月 | 9 | 8 | 3 | - | 1 | 46 |
| 7月～9月 | 7 | 6 | 6 | - | 1 | 26 |
| 10月～12月 | 5 | 4 | 2 | - | - | - |
| 1月～3月 | 5 | 4 | 2 | - | - | - |
| 令和5年度 4月～6月 | 6 | 5 | 2 | - | - | - |

- (注) 1 四半期末日の有効求職者数は各期の末月末日の数値である(令和元年度より集計を開始した項目。)。また年度欄には1～3月期末日の数値を掲載している。
 2 期間有効求人延数は月間有効求人延数の月平均を計上。

17 港湾労働関係の職業紹介状況

(1) 常用関係

| 年 月 | | 項 目 | 新 規 (港) 証 交 付 件 数 | | | | |
|-------|-------|-----|-------------------|---------|------------|-------|---|
| | | | 計 | 船 内 作 業 | 沿岸作業及び倉庫作業 | そ の 他 | |
| 令和 2年 | (月平均) | | 31 | 7 | 21 | 3 | |
| 令和 3年 | " | | 38 | 9 | 24 | 5 | |
| 令和 4年 | " | | 26 | 7 | 18 | 2 | |
| 令和 4年 | 8月 | | 19 | 8 | 11 | - | |
| | 9月 | | 15 | 7 | 7 | 1 | |
| | 10月 | | 41 | 7 | 32 | 2 | |
| | 11月 | | 28 | 1 | 26 | 1 | |
| | 12月 | | 18 | 1 | 17 | - | |
| | 令和 5年 | 1月 | | 11 | 2 | 9 | - |
| | | 2月 | | 26 | 8 | 12 | 6 |
| | | 3月 | | 38 | 13 | 23 | 2 |
| 4月 | | | 100 | 27 | 72 | 1 | |
| 5月 | | | 37 | 13 | 21 | 3 | |
| | 6月 | | 17 | 3 | 11 | 3 | |
| | 7月 | | 14 | 4 | 6 | 4 | |
| | 8月 | | 59 | 39 | 19 | 1 | |

| 年 月 | | 項 目 | 月 末 現 在 (港) 証 所 持 者 数 | | | |
|-------|-------|-----|-----------------------|---------|------------|-------|
| | | | 計 | 船 内 作 業 | 沿岸作業及び倉庫作業 | そ の 他 |
| 令和 2年 | (月平均) | | 5,526 | 1,818 | 3,286 | 422 |
| 令和 3年 | " | | 5,480 | 1,770 | 3,303 | 407 |
| 令和 4年 | " | | 5,433 | 1,744 | 3,286 | 402 |
| 令和 4年 | 8月 | | 5,425 | 1,748 | 3,277 | 400 |
| | 9月 | | 5,414 | 1,748 | 3,267 | 399 |
| | 10月 | | 5,430 | 1,750 | 3,279 | 401 |
| | 11月 | | 5,423 | 1,741 | 3,284 | 398 |
| | 12月 | | 5,422 | 1,739 | 3,288 | 395 |
| 令和 5年 | 1月 | | 5,385 | 1,729 | 3,262 | 394 |
| | 2月 | | 5,391 | 1,729 | 3,262 | 400 |
| | 3月 | | 5,404 | 1,739 | 3,265 | 400 |
| | 4月 | | 5,468 | 1,757 | 3,312 | 399 |
| | 5月 | | 5,486 | 1,764 | 3,323 | 399 |
| | 6月 | | 5,480 | 1,761 | 3,317 | 402 |
| | 7月 | | 5,461 | 1,755 | 3,302 | 404 |
| | 8月 | | 5,488 | 1,788 | 3,297 | 403 |

(2) 日雇関係等

| 年 月 | | 項 目 | 新 規 求 人 延 数 | | | |
|-------|-------|-----|-------------|---------|------------|-------|
| | | | 計 | 船 内 作 業 | 沿岸作業及び倉庫作業 | そ の 他 |
| 令和 2年 | (月平均) | | - | - | - | - |
| 令和 3年 | " | | - | - | - | - |
| 令和 4年 | " | | - | - | - | - |
| 令和 4年 | 8月 | | - | - | - | - |
| | 9月 | | - | - | - | - |
| | 10月 | | - | - | - | - |
| | 11月 | | - | - | - | - |
| | 12月 | | - | - | - | - |
| 令和 5年 | 1月 | | - | - | - | - |
| | 2月 | | - | - | - | - |
| | 3月 | | - | - | - | - |
| | 4月 | | - | - | - | - |
| | 5月 | | - | - | - | - |
| | 6月 | | - | - | - | - |
| | 7月 | | - | - | - | - |
| | 8月 | | - | - | - | - |

(注) その他は「はしけ作業」、「いかだ作業」及び「船舶貨物整備作業」である。

18 雇用保険適用状況

(1) 被保険者の種類別状況

(8月)

| 被保険者種類 | 資 格 取 得 者 数 | 資 格 喪 失 者 数 | うち事業主の都合による離職 | 月 末 現 在 被 保 険 者 数 | う ち 女 |
|-------------|-------------|-------------|---------------|-------------------|-----------|
| | 人 | 人 | 人 | 人 | 人 |
| 全 数 | 37,086 | 37,936 | 1,479 | 2,960,517 | 1,130,363 |
| 一 般 | 35,571 | 35,009 | 1,299 | 2,776,924 | 1,066,482 |
| 高 年 齢 | 1,511 | 2,924 | 180 | 183,510 | 63,844 |
| 短 期 雇 用 特 例 | 4 | 3 | - | 83 | 37 |

(2) 産業別適用事業所及び被保険者の状況

(8月)

| 産 業 | 月 末 現 在 事 業 所 数 | 被 保 険 者 の 資 格 | | | | 月 末 現 在 被 保 険 者 数 | う ち 短 期 特 例 被 保 険 者 数 |
|---------------------------|-----------------|---------------|--------|---------------|-------|-------------------|-----------------------|
| | | 取 得 | 喪 失 | うち事業主の都合による離職 | 増 減 差 | | |
| 合 計 | 所 | 人 | 人 | 人 | 人 | 人 | 人 |
| 合 計 | 124,839 | 37,086 | 37,936 | 1,479 | △ 850 | 2,960,517 | 83 |
| 農 林 水 産 業 | 973 | 111 | 108 | 17 | 3 | 6,179 | - |
| 鉱 業 | 79 | 4 | 8 | - | △ 4 | 1,094 | - |
| 建 設 業 | 23,472 | 1,939 | 1,979 | 125 | △ 40 | 166,560 | 7 |
| 製 造 業 | 18,576 | 6,881 | 7,869 | 295 | △ 988 | 928,330 | 11 |
| 食 料 品 ・ 飲 料 | 1,357 | 768 | 848 | 29 | △ 80 | 66,517 | 1 |
| 織 維 ・ 衣 服 | 1,100 | 233 | 220 | 11 | 13 | 18,986 | - |
| 木 材 ・ 家 具 | 875 | 87 | 132 | 6 | △ 45 | 12,401 | - |
| パ ル プ ・ 出 版 | 1,134 | 285 | 366 | 23 | △ 81 | 32,126 | - |
| 化 学 関 係 | 1,164 | 413 | 451 | 24 | △ 38 | 57,029 | - |
| 窯 業 ・ 土 石 | 700 | 176 | 203 | 5 | △ 27 | 33,891 | - |
| 鉄 鋼 | 409 | 122 | 178 | 3 | △ 56 | 27,625 | - |
| 非 鉄 金 属 | 180 | 47 | 52 | - | △ 5 | 10,364 | - |
| 金 属 製 品 | 3,412 | 655 | 672 | 40 | △ 17 | 65,179 | - |
| は ん 用 機 械 器 具 | 2,027 | 418 | 503 | 22 | △ 85 | 76,956 | - |
| 電 気 機 械 器 具 | 1,115 | 845 | 829 | 22 | 16 | 117,165 | 1 |
| 輸 送 用 機 械 器 具 | 2,555 | 2,122 | 2,664 | 80 | △ 542 | 333,903 | 9 |
| そ の 他 機 械 器 具 | 1,214 | 387 | 336 | 13 | 51 | 37,689 | - |
| そ の 他 製 造 業 | 1,334 | 323 | 415 | 17 | △ 92 | 38,499 | - |
| 電 気 ・ ガ ス ・ 水 道 ・ 熱 供 給 業 | 98 | 28 | 43 | - | △ 15 | 8,596 | - |
| 情 報 通 信 業 | 2,386 | 665 | 737 | 31 | △ 72 | 77,247 | 1 |
| 運 輸 業 , 郵 便 業 | 4,564 | 2,449 | 2,919 | 115 | △ 470 | 234,625 | 4 |
| 卸 売 業 , 小 売 業 | 19,209 | 4,522 | 5,250 | 272 | △ 728 | 432,394 | 19 |
| 金 融 業 , 保 険 業 | 1,319 | 426 | 396 | 7 | 30 | 55,864 | - |
| 不 動 産 業 , 物 品 賃 貸 業 | 2,797 | 805 | 781 | 29 | 24 | 60,064 | 28 |
| 宿 泊 業 , 飲 食 サ ー ビ ス 業 | 7,503 | 1,502 | 1,508 | 49 | △ 6 | 68,249 | 1 |
| 医 療 , 福 祉 | 14,576 | 4,352 | 4,206 | 88 | 146 | 303,859 | 4 |
| 教 育 , 学 習 支 援 業 | 2,039 | 391 | 460 | 6 | △ 69 | 60,762 | - |
| 複 合 サ ー ビ ス 事 業 | 1,593 | 112 | 147 | 3 | △ 35 | 22,525 | - |
| サ ー ビ ス 業 | 25,045 | 12,179 | 11,160 | 437 | 1,019 | 494,245 | 8 |
| 公 務 ・ そ の 他 | 610 | 720 | 365 | 5 | 355 | 39,924 | - |

(注) 1 その他機械器具とは、情報通信機械器具、電子部品・デバイス、生産用機械器具、業務用機械器具である。

2 その他製造業には、ゴム製品、なめし皮・同製品・毛皮製造業を含む。

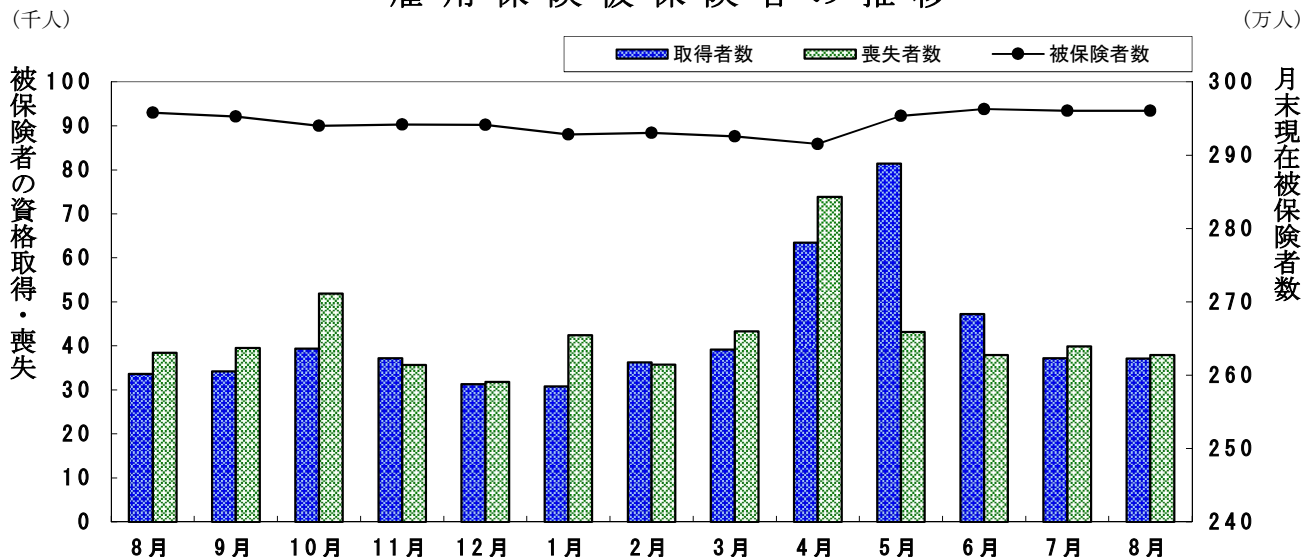
3 サービス業には、学術研究、専門・技術サービス業、生活関連サービス業、娯楽業を含む。

(3) 月別、安定所別にみた適用状況

| 年月 | 項目 月末現在 事業所数 | 被保険者の資格 | | | | 増減差 | 月末現在 被保険者数 | うち女 |
|---------------|--------------------|---------|---------|--------------|----------|-----------|---------------|---------|
| | | 取得 | 喪失 | うち事業主都合による離職 | 人 | | | |
| 平成30年度計 | 118,080 | 552,951 | 503,098 | 20,589 | 49,853 | 2,879,566 | 1,074,779 | |
| 令和元 年 | 119,469 | 536,310 | 496,210 | 20,998 | 40,100 | 2,918,686 | 1,095,842 | |
| 2 年 | 122,110 | 472,877 | 468,358 | 28,403 | 4,519 | 2,925,589 | 1,104,526 | |
| 3 年 | 123,171 | 478,436 | 478,243 | 19,380 | 193 | 2,925,058 | 1,114,718 | |
| 4 年 | 124,265 | 515,484 | 511,207 | 17,689 | 4,277 | 2,925,732 | 1,115,140 | |
| 令和4年 8月 | 123,824 | 33,652 | 38,414 | 1,113 | △ 4,762 | 2,958,012 | 1,131,829 | |
| 9月 | 123,389 | 34,222 | 39,542 | 1,169 | △ 5,320 | 2,952,564 | 1,129,563 | |
| 10月 | 123,601 | 39,383 | 51,866 | 1,644 | △ 12,483 | 2,940,086 | 1,121,112 | |
| 11月 | 123,714 | 37,197 | 35,674 | 1,077 | 1,523 | 2,941,786 | 1,121,950 | |
| 12月 | 123,811 | 31,291 | 31,782 | 1,139 | △ 491 | 2,941,379 | 1,122,026 | |
| 令和5年 1月 | 123,960 | 30,759 | 42,460 | 1,450 | △ 11,701 | 2,928,418 | 1,116,875 | |
| 2月 | 124,198 | 36,254 | 35,717 | 1,196 | 537 | 2,930,303 | 1,117,890 | |
| 3月 | 124,265 | 39,122 | 43,300 | 1,756 | △ 4,178 | 2,925,732 | 1,115,140 | |
| 4月 | 124,377 | 63,479 | 73,847 | 3,479 | △ 10,368 | 2,915,308 | 1,109,311 | |
| 5月 | 124,543 | 81,391 | 43,154 | 1,677 | 38,237 | 2,953,673 | 1,126,451 | |
| 6月 | 124,671 | 47,235 | 37,891 | 1,587 | 9,344 | 2,962,861 | 1,131,093 | |
| 7月 | 124,811 | 37,163 | 39,876 | 1,765 | △ 2,713 | 2,960,460 | 1,130,373 | |
| 8月 | 124,839 | 37,086 | 37,936 | 1,479 | △ 850 | 2,960,517 | 1,130,363 | |
| 安定所別 (8月分) | 名古屋中 | 28,109 | 12,395 | 11,887 | 411 | 508 | 795,588 | 336,496 |
| | 名古屋南 | 12,574 | 2,932 | 3,048 | 105 | △ 116 | 276,131 | 94,931 |
| | 名古屋東 | 17,071 | 4,137 | 4,153 | 150 | △ 16 | 345,498 | 150,954 |
| | 豊橋 | 7,098 | 1,788 | 1,793 | 120 | △ 5 | 123,344 | 53,464 |
| | 岡崎 | 5,808 | 1,327 | 1,457 | 83 | △ 130 | 106,645 | 43,093 |
| | 一宮 | 6,933 | 1,708 | 1,947 | 76 | △ 239 | 120,669 | 56,642 |
| | 半田 | 7,003 | 1,355 | 1,511 | 70 | △ 156 | 125,657 | 45,670 |
| | 瀬戸 | 2,992 | 527 | 590 | 16 | △ 63 | 46,015 | 19,565 |
| | 豊田 | 5,718 | 1,897 | 2,183 | 57 | △ 286 | 225,129 | 59,568 |
| | 津島 | 5,685 | 1,053 | 992 | 58 | 61 | 76,910 | 30,820 |
| | 刈谷 | 8,290 | 4,026 | 4,119 | 176 | △ 93 | 386,915 | 114,165 |
| | 西尾 | 2,409 | 501 | 570 | 44 | △ 69 | 38,728 | 15,416 |
| | 犬山 | 3,307 | 589 | 688 | 20 | △ 99 | 67,933 | 24,806 |
| | 豊川(本所) | 2,570 | 532 | 612 | 11 | △ 80 | 50,188 | 19,459 |
| | 新城 | 782 | 106 | 85 | 3 | 21 | 11,440 | 4,497 |
| | 春日井 | 7,292 | 2,042 | 2,095 | 76 | △ 53 | 144,830 | 52,355 |
| 蒲郡(出張所) | 1,198 | 171 | 206 | 3 | △ 35 | 18,897 | 8,462 | |

(注) 1 各年の月末現在事務所数及び月末現在被保険者数欄は、年度末現在の数値である。
 2 平成19年4月から、蒲郡安定所は豊川安定所の出張所となったが、「豊川(本所)」の欄には蒲郡出張所分を含まない豊川安定所の数値を、蒲郡(出張所)の欄には蒲郡出張所の数値を計上している。

雇用保険被保険者の推移



19 雇用保険給付状況

月別、安定所別にみた給付状況 その1

| 項目 年月 | | 一般被保険者給付（基本手当） | | | | | | | |
|---------------|---------|----------------|----------|--------|--------|--------|--------|--------|-------|
| | | 離職票 交付枚数 | 受給資格決定件数 | | 初回受給者数 | | 受給者実人員 | | |
| | | | 件 | 前年比 | 人 | うち特定 | 人 | 前年比 | うち特定 |
| | 枚 | 件 | % | 人 | 人 | 人 | % | 人 | |
| | 平成30年度計 | 248,338 | 69,596 | 1.2 | 56,325 | 11,104 | 19,735 | 1.1 | 4,420 |
| | 令和元年度計 | 249,170 | 72,165 | 3.7 | 58,270 | 11,468 | 20,258 | 2.6 | 4,374 |
| | 令和2年度計 | 245,470 | 88,101 | 22.1 | 76,310 | 18,949 | 27,338 | 35.0 | 7,544 |
| | 令和3年度計 | 242,663 | 71,897 | △ 18.4 | 63,100 | 11,626 | 23,917 | △ 12.5 | 5,568 |
| | 令和4年度計 | 261,763 | 74,366 | 3.4 | 63,826 | 9,970 | 22,600 | △ 5.5 | 4,154 |
| | 令和4年8月 | 20,488 | 5,960 | 5.4 | 6,024 | 833 | 25,740 | △ 4.2 | 4,530 |
| | 9月 | 20,782 | 5,771 | △ 0.3 | 4,851 | 678 | 24,470 | △ 4.0 | 4,284 |
| | 10月 | 24,375 | 6,265 | △ 0.6 | 4,722 | 678 | 23,144 | △ 4.0 | 4,065 |
| | 11月 | 18,025 | 5,933 | 13.7 | 5,510 | 916 | 22,530 | △ 5.2 | 4,088 |
| | 12月 | 15,988 | 4,681 | 10.0 | 4,654 | 693 | 21,757 | △ 0.2 | 3,982 |
| | 令和5年1月 | 23,085 | 5,529 | 3.6 | 4,812 | 632 | 22,138 | 1.6 | 3,862 |
| | 2月 | 19,445 | 6,121 | 18.4 | 4,872 | 887 | 21,313 | 3.0 | 3,714 |
| | 3月 | 22,546 | 6,528 | 11.9 | 4,860 | 852 | 21,422 | 4.1 | 3,758 |
| | 4月 | 37,533 | 7,891 | 3.5 | 5,352 | 776 | 20,983 | 5.0 | 3,602 |
| | 5月 | 21,739 | 8,564 | 6.2 | 7,387 | 1,392 | 23,821 | 10.2 | 4,242 |
| | 6月 | 19,737 | 6,608 | 0.5 | 5,826 | 873 | 24,223 | 5.5 | 4,222 |
| | 7月 | 21,774 | 5,940 | 11.8 | 6,398 | 843 | 25,724 | 6.7 | 4,247 |
| | 8月 | 21,055 | 6,200 | 4.0 | 6,598 | 1,112 | 26,985 | 4.8 | 4,553 |
| 安定所別 (8月分) | 名古屋中 | 6,898 | 860 | 0.5 | 866 | 130 | 3,563 | △ 0.3 | 644 |
| | 名古屋南 | 1,589 | 669 | 15.1 | 638 | 101 | 2,742 | 0.5 | 455 |
| | 名古屋東 | 2,469 | 796 | 10.4 | 912 | 132 | 3,710 | 5.4 | 598 |
| | 豊橋 | 1,026 | 427 | 3.4 | 407 | 81 | 1,580 | △ 5.7 | 284 |
| | 岡崎 | 732 | 334 | △ 4.3 | 414 | 66 | 1,598 | 14.1 | 225 |
| | 一宮 | 973 | 386 | △ 1.5 | 384 | 69 | 1,668 | 6.9 | 287 |
| | 半田 | 776 | 417 | 11.2 | 377 | 61 | 1,679 | △ 0.2 | 272 |
| | 瀬戸 | 321 | 187 | 18.4 | 243 | 43 | 871 | 17.2 | 147 |
| | 豊田 | 1,194 | 346 | 0.0 | 370 | 73 | 1,510 | △ 0.2 | 236 |
| | 津島 | 524 | 278 | 1.1 | 276 | 44 | 1,296 | 16.7 | 218 |
| | 刈谷 | 2,345 | 481 | △ 4.8 | 581 | 91 | 2,265 | 5.9 | 380 |
| | 西尾 | 266 | 171 | 16.3 | 178 | 29 | 692 | 14.6 | 122 |
| | 犬山 | 412 | 220 | 2.3 | 233 | 60 | 939 | 10.1 | 195 |
| | 豊川(本所) | 336 | 144 | △ 5.3 | 166 | 19 | 700 | 17.3 | 90 |
| | 新城 | 47 | 46 | 17.9 | 43 | 11 | 162 | 14.9 | 28 |
| | 春日井 | 1,048 | 376 | △ 1.1 | 449 | 93 | 1,719 | 7.9 | 326 |
| 蒲郡(出張所) | 99 | 62 | 12.7 | 61 | 9 | 291 | △ 4.3 | 46 | |

- (注) 1 基本手当受給率=基本手当受給者実人員/(被保険者数+基本手当受給者実人員)×100
 2 年度計欄の受給者実人員は、月平均で計上。
 3 「うち特定」は、受給資格者のうちの特定受給資格者を指す。
 4 令和2年1月以降は「受給資格決定件数」は速報値であり、修正があり得る。

| | | | | 高年齢求職者給付 | | | | | 短期特例被保険者給付 | | | 日雇給付 |
|--------|-------|-----|------|-------------|-------------|---------|----------|--------|------------|----------|------|------|
| 支給終了者数 | | 受給率 | | 〔保〕受給者の紹介件数 | 〔保〕受給者の就職件数 | 離職票交付枚数 | 受給資格決定件数 | 受給者数 | 離職票交付枚数 | 受給資格決定件数 | 受給者数 | 受給者数 |
| うち特定 | 愛知 | 全国 | 受給者数 | | | | | | | | | |
| 人 | 人 | % | % | 件 | 件 | 枚 | 件 | 人 | 枚 | 件 | 人 | 人 |
| 39,079 | 5,369 | 0.7 | 0.9 | 63,130 | 16,017 | 26,603 | 16,228 | 16,093 | 374 | 83 | 82 | 20 |
| 40,039 | 5,414 | 0.7 | 0.9 | 63,282 | 15,342 | 28,246 | 16,711 | 15,607 | 358 | 90 | 91 | 46 |
| 49,934 | 9,074 | 0.9 | 1.1 | 71,488 | 14,629 | 33,697 | 21,399 | 21,081 | 298 | 78 | 76 | 33 |
| 47,199 | 7,629 | 0.8 | 1.0 | 62,980 | 14,621 | 33,244 | 20,836 | 20,609 | 227 | 71 | 70 | 54 |
| 43,561 | 5,576 | 0.8 | 0.9 | 52,446 | 13,510 | 34,191 | 20,833 | 20,620 | 215 | 66 | 66 | 51 |
| 4,077 | 434 | 0.9 | 1.0 | 4,087 | 1,064 | 2,060 | 1,322 | 1,572 | 3 | 2 | 2 | 6 |
| 4,461 | 535 | 0.8 | 1.0 | 4,801 | 1,145 | 2,157 | 1,220 | 1,204 | 4 | - | 1 | 4 |
| 3,903 | 385 | 0.8 | 0.9 | 4,496 | 1,192 | 3,978 | 1,747 | 1,479 | 1 | - | - | 5 |
| 4,181 | 471 | 0.8 | 0.9 | 4,361 | 1,131 | 1,927 | 1,763 | 1,641 | 14 | 13 | 1 | 5 |
| 3,510 | 507 | 0.7 | 0.9 | 3,570 | 1,078 | 1,781 | 1,380 | 1,194 | 40 | 10 | 14 | 4 |
| 3,773 | 538 | 0.8 | 0.9 | 4,066 | 933 | 2,527 | 1,284 | 1,525 | 6 | 4 | 9 | 4 |
| 3,421 | 410 | 0.7 | 0.8 | 4,465 | 1,097 | 2,034 | 1,385 | 1,470 | 4 | 1 | 1 | 4 |
| 3,869 | 491 | 0.7 | 0.8 | 4,529 | 1,285 | 2,614 | 1,602 | 1,435 | 18 | - | 2 | 4 |
| 2,974 | 344 | 0.7 | 0.8 | 3,859 | 1,072 | 8,156 | 2,848 | 1,799 | 62 | 2 | 1 | 4 |
| 3,359 | 367 | 0.8 | 0.9 | 4,406 | 1,130 | 3,049 | 3,188 | 3,636 | 19 | 16 | 1 | 3 |
| 3,093 | 372 | 0.8 | 1.0 | 4,564 | 1,270 | 2,214 | 1,922 | 1,982 | 9 | 14 | 30 | - |
| 3,357 | 329 | 0.9 | 1.0 | 4,136 | 1,113 | 2,476 | 1,501 | 1,830 | 14 | - | - | 6 |
| 4,495 | 409 | 0.9 | 1.1 | 4,472 | 1,164 | 2,163 | 1,366 | 1,510 | 2 | 1 | 1 | 5 |
| 591 | 57 | 0.4 | | 851 | 169 | 653 | 103 | 176 | - | 1 | 1 | 2 |
| 468 | 51 | 1.0 | | 406 | 111 | 232 | 150 | 177 | 1 | - | - | 3 |
| 576 | 48 | 1.1 | | 521 | 123 | 251 | 171 | 139 | - | - | - | - |
| 236 | 19 | 1.3 | | 221 | 83 | 82 | 95 | 90 | - | - | - | - |
| 285 | 16 | 1.5 | | 237 | 66 | 75 | 70 | 95 | - | - | - | - |
| 271 | 21 | 1.4 | | 290 | 85 | 115 | 97 | 96 | - | - | - | - |
| 288 | 20 | 1.3 | | 264 | 77 | 99 | 111 | 106 | 1 | - | - | 1 |
| 144 | 11 | 1.9 | | 141 | 35 | 45 | 55 | 42 | - | - | - | - |
| 251 | 25 | 0.7 | | 233 | 66 | 136 | 97 | 118 | - | - | - | - |
| 243 | 15 | 1.7 | | 224 | 45 | 54 | 88 | 88 | - | - | - | - |
| 355 | 40 | 0.6 | | 334 | 108 | 198 | 107 | 119 | - | - | - | - |
| 126 | 15 | 1.8 | | 110 | 32 | 23 | 25 | 38 | - | - | - | - |
| 169 | 24 | 1.4 | | 136 | 35 | 48 | 52 | 71 | - | - | - | - |
| 111 | 4 | 1.4 | | 168 | 47 | 38 | 31 | 46 | - | - | - | - |
| 26 | 1 | 1.4 | | 43 | 11 | 13 | 17 | 14 | - | - | - | - |
| 295 | 37 | 1.2 | | 243 | 57 | 90 | 82 | 75 | - | - | - | - |
| 60 | 5 | 1.5 | | 50 | 14 | 11 | 15 | 20 | - | - | - | - |

- 5 刈谷安定所には、碧南出張所を含む。平成19年4月から、蒲郡安定所は豊川安定所の出張所となったが、「豊川(本所)」の欄には蒲郡出張所分を含まない豊川安定所の数値を、蒲郡(出張所)の欄には蒲郡出張所の数値を計上している。
- 6 平成22年1月 船員保険法改正に伴い、中部運輸局の取扱数を含むため、各月の合計と各安定所の合計は必ずしも一致しない。
- 7 「〔保〕受給者の紹介件数」、「〔保〕受給者の就職件数」には、名古屋中にあいちマザーズハローワーク・名古屋外国人雇用サービスセンター・愛知新卒応援ハローワーク・愛知わかものハローワークで取扱った件数を含み、名古屋南にはハローワークプラザなるみ、刈谷には碧南出張所をそれぞれ含む。

月別、安定所別にみた給付状況
その2

| 年月 | 項目 | 就職促進給付 | | | | 教育訓練給付 | | 雇用継続給付 | | | |
|---------------|--------|----------------------|---------------|----------------------|--------------------|-----------------------|-------------------------|--------------------------------------|----------------------|-----------------------|---------------------|
| | | 常用就職 支度手当 受給者数 | 再就職手当 受給者数 | 就業促進 定着手当 受給者数 | 就業手当 受給者 実人員 | 一般教育訓 練給付金 受給者数 | 専門実践教 育訓練給付 金受給者数 | 高年齢雇用 継続給付 基本給付 金受給者 実人員 | 再就職給 付金受給 者実人員 | 育児休業給 付金受給 者実人員 | 介護休業 給付金 受給者数 |
| | | 人 | 人 | 人 | 人 | 人 | 人 | 人 | 人 | 人 | 人 |
| | 平成30年度 | 148 | 20,749 | 4,916 | 45 | 5,333 | 2,599 | 519,444 | 52 | 241,016 | 1,001 |
| | 令和元年度 | 154 | 21,315 | 5,296 | 42 | 5,653 | 3,278 | 524,387 | 67 | 260,440 | 1,215 |
| | 令和2年度 | 127 | 22,488 | 5,630 | 44 | 5,607 | 3,785 | 540,741 | 53 | 289,649 | 1,305 |
| | 令和3年度 | 169 | 18,821 | 5,534 | 45 | 5,512 | 4,369 | 525,058 | 28 | 301,506 | 1,436 |
| | 令和4年度 | 181 | 18,650 | 4,624 | 36 | 4,988 | 4,766 | 526,461 | 5 | 326,404 | 1,686 |
| | 令和4年8月 | 6 | 1,672 | 275 | 41 | 498 | 186 | 49,234 | - | 24,764 | 141 |
| | 9月 | 17 | 1,453 | 316 | 39 | 571 | 119 | 37,883 | - | 23,486 | 149 |
| | 10月 | 7 | 1,533 | 303 | 41 | 590 | 1,462 | 50,968 | - | 26,374 | 157 |
| | 11月 | 20 | 1,673 | 494 | 41 | 551 | 327 | 39,557 | - | 26,166 | 156 |
| | 12月 | 13 | 1,595 | 352 | 37 | 409 | 209 | 48,067 | - | 27,044 | 172 |
| | 令和5年1月 | 9 | 1,307 | 410 | 35 | 317 | 159 | 37,526 | - | 29,395 | 148 |
| | 2月 | 19 | 1,400 | 435 | 38 | 249 | 121 | 49,772 | - | 28,108 | 143 |
| | 3月 | 14 | 1,660 | 453 | 30 | 348 | 365 | 40,551 | 1 | 32,813 | 152 |
| | 4月 | 15 | 1,392 | 307 | 36 | 296 | 1,102 | 47,573 | - | 31,952 | 102 |
| | 5月 | 24 | 1,795 | 409 | 34 | 341 | 499 | 38,809 | - | 33,339 | 130 |
| | 6月 | 14 | 2,008 | 425 | 38 | 342 | 233 | 49,227 | - | 27,048 | 157 |
| | 7月 | 15 | 1,820 | 357 | 53 | 371 | 134 | 39,565 | - | 24,761 | 145 |
| | 8月 | 13 | 1,954 | 366 | 55 | 499 | 213 | 49,545 | - | 27,229 | 154 |
| 安定所別 (8月分) | 名古屋中 | 1 | 260 | 55 | 5 | 65 | 28 | 11,299 | - | 8,764 | 44 |
| | 名古屋南 | 1 | 174 | 36 | 3 | 48 | 25 | 4,838 | - | 2,160 | 10 |
| | 名古屋東 | 1 | 185 | 40 | 10 | 77 | 34 | 4,375 | - | 3,518 | 22 |
| | 豊橋 | 1 | 160 | 17 | 6 | 33 | 12 | 961 | - | 952 | 4 |
| | 岡崎 | - | 126 | 18 | 7 | 28 | 14 | 1,835 | - | 1,010 | 4 |
| | 一宮 | 1 | 135 | 22 | 3 | 36 | 14 | 1,723 | - | 970 | 14 |
| | 半田 | - | 134 | 27 | 2 | 22 | 5 | 848 | - | 930 | 8 |
| | 瀬戸 | - | 46 | 4 | 1 | 16 | 6 | 70 | - | 310 | 2 |
| | 豊田 | 2 | 118 | 14 | 4 | 27 | 16 | 5,333 | - | 1,868 | 14 |
| | 津島 | 2 | 105 | 19 | 3 | 25 | 5 | 639 | - | 486 | 2 |
| | 刈谷 | 1 | 164 | 44 | 6 | 37 | 24 | 13,085 | - | 3,627 | 18 |
| | 西尾 | 1 | 83 | 13 | 2 | 14 | 4 | 478 | - | 344 | 1 |
| | 犬山 | - | 61 | 11 | - | 15 | 3 | 1,073 | - | 563 | 1 |
| | 豊川(本所) | - | 51 | 12 | - | 13 | 3 | 1,131 | - | 388 | 3 |
| 新城 | - | 15 | 4 | 2 | 4 | 2 | 3 | - | 36 | 1 | |
| 春日井 | 2 | 117 | 24 | 1 | 33 | 17 | 1,708 | - | 1,130 | 6 | |
| 蒲郡(出張所) | - | 20 | 6 | - | 6 | 1 | 146 | - | 173 | - | |

(注) 1 就業手当受給者実人員の年度欄は月平均。
2 平成22年1月船員保険法改正に伴い、中部運輸局の取扱数を含むため、各月の合計と各安定所の合計は必ずしも一致しない。
3 平成26年4月雇用保険法改正に伴い、就業促進定着手当創設。平成26年10月より支給実績あり。
4 平成26年10月雇用保険法改正に伴い、専門実践教育訓練給付創設。平成27年4月より支給実績あり。

レイバー・マーケット・プロフィール
(令和5年9月号)

編集
発行

愛知労働局 職業安定部

〒460-0003 名古屋市中区錦 2-14-25
(ヤマイチビル13階)

電話 052-219-5578