



レイバー・マーケット・プロフィール

(労働市場概況)

LABOUR MARKET PROFILE

特集

平成30年度の求人・求職の動き

2019.4

愛知労働局

用語の説明

レイバー・マーケット・プロフィールにおける主な用語の定義は次のとおりである。

I 職業紹介関係

【一般】

常用及び臨時・季節を合わせたものをいう。

【常用】

雇用期間の定めのない仕事、又は4ヶ月以上の雇用期間が定められている仕事(「季節」を除く。)をいう。

【臨時・季節】

・臨時とは、1ヶ月以上4ヶ月未満の雇用期間が定められている仕事をいう。

・季節とは、季節的な労働需要に対し、又は季節的な余暇を利用して一定の期間(4ヶ月未満、4ヶ月以上の別を問わない。)を定めて就労するものをいう。

【パートタイム】

1週間の所定労働時間が同一の事業所に雇用されている通常の労働者の1週間の所定労働時間に比し短いものをいう。

なお、「パートタイム」は雇用期間の定めにより、「常用的パートタイム」、「臨時的パートタイム」及び「日雇的パートタイム」に分けられる。

【日雇】

日々雇用の仕事、又は1ヶ月未満の雇用期間が定められているものをいう。

【求職者数】

・「新規求職申込件数」とは、公共職業安定所でその月のうちに新たに受け付けた求職申込件数をいう。

・「月間有効求職者数」とは、「前月末日現在において、求職申込の有効期限が翌月以降にまたがっている就職未決定の求職者数」と、当月の「新規求職申込件数」合計数をいう。

【求人数】

・「新規求人数」とは、公共職業安定所でその月のうちに新たに受け付けた求人数(採用予定人員)をいう。

・「月間有効求人数」とは、「前月末日現在において有効期限が翌月以降にまたがっている未充足の求人数」と当月の「新規求人数」の合計数をいう。

【就職件数】

有効求職者が自安定所の紹介により就職したことを確認した件数をいう。

【充足数】

自安定所の有効求人が安定所(求人をつなげた他安定所を含む。)の紹介により求職者と結合した件数をいう。

【求人倍率】

求職者1人あたり求人がどれだけあるかをみるもので、算出方法は次のとおり。

$$\text{新規求人倍率} = \frac{\text{新規求人数}}{\text{新規求職申込件数}}$$

$$\text{有効求人倍率} = \frac{\text{月間有効求人数}}{\text{月間有効求職者数}}$$

なお、求人倍率の「季節調整値」とは、一年を周期として繰り返す季節的変動要因を一定方法により取り除いて計算した数値をいう。

【就職率】

新規求職者数に対する就職件数の割合をみるもので、算出方法は次のとおり。

$$\frac{\text{就職件数}}{\text{新規求職申込件数}} \times 100$$

【充足率】

新規求人数に対する充足された求人の割合をみるもので、算出方法は次のとおり。

$$\frac{\text{充足数}}{\text{新規求人数}} \times 100$$

II 雇用保険業務関係

【適用事業所数】

労働者を雇用する事業所で、公共職業安定所に設置届出をしている事業所の数をいう。

【被保険者数】

適用事業所に雇用されている労働者であって、公共職業安定所にその届出がなされている者の数をいう。

【被保険者資格取得者数】

新規採用、中途採用を問わず適用事業所に新たに雇用され、公共職業安定所に届出のなされた者の数をいう。

【被保険者資格喪失者数】

適用事業所を離職し、その届出が公共職業安定所になされた者の数をいう。

【離職票交付件数】

公共職業安定所が、離職により被保険者でなくなったことの確認を行った者に交付した離職票の枚数をいう。

【受給資格決定件数】

提出された離職票のうち、公共職業安定所が給付を受ける資格ありと決定した件数をいう。

【初回受給者数】

受給資格決定後、第1回目の給付を受けた者の数をいう。

【受給者実人員】

求職者給付(高年齢求職者給付金及び特例一時金を除く。)を受けた受給資格者の実数をいう。

【日雇受給者実人員】

日雇労働者が、職に就くことができない時に給付を受けた者の実際の数をいう。

【特定受給資格者】

倒産、解雇等により離職した者(雇用保険法第23条2項に該当する者)をいう。

内 容 (3 月)

1	労働市場の動向	2
	求職、求人、求人倍率、雇用保険給付の状況	
2	職業紹介の主要指標	4
	愛知県の動き、全国の動き	
3	月別にみた主な指標	6
4	安定所別にみた求職、求人、充足状況	8
5	年齢別常用職業紹介状況	10
6	職業別常用職業紹介状況	11
7	産業別・規模別求人、充足状況	12
8	中高年齢者の職業紹介状況	13
9	正社員の職業紹介状況	14
10	パートタイマーの職業紹介状況	14
11	あいちマザーズハローワークの職業紹介状況	15
12	名古屋外国人雇用サービスセンターの職業紹介状況	15
13	愛知新卒応援ハローワーク(愛知学生職業センター)の職業紹介状況	16
14	愛知わかものハローワークの職業紹介状況	16
15	ハローワークプラザなるみの職業紹介状況	17
16	日雇の職業紹介状況	18
17	港湾労働関係の職業紹介状況	19
18	雇用保険適用状況	20
	被保険者の種類別状況	
	産業別適用事業所及び被保険者の状況	
	月別、安定所別にみた適用状況	
19	雇用保険給付状況	22
	月別、安定所別にみた給付状況	

特 集

	平成30年度の求人・求職の動き	25
--	-----------------	----

1 労働市場の動向

< 平成31年3月分概況 >

1 求人倍率の状況

有効求人倍率（季節調整値）については、月間有効求人数が減少（前月比0.2%減）し、月間有効求職者数が増加（前月比0.5%増）したため、前月の1.98倍から0.01ポイント低下し、1.97倍となった。

新規求人倍率（季節調整値）については、新規求人数、新規求職者数ともに増加し、求人数の増加（前月比3.5%増）が求職者数の増加（前月比6.5%増）を下回ったため、前月の3.25倍から0.09ポイント低下し、3.16倍となった。

2 求人の状況

新規求人数（原数値）については、前年同月に比べ3.1%減となった。

新規求人の動きを産業別に前年同月比で見ると、建設業（同数）、製造業（4.9%減）、情報通信業（8.4%減）、運輸業、郵便業（18.0%増）、卸売業、小売業（13.1%減）、金融業、保険業（10.2%減）、不動産業、物品賃貸業（2.4%減）、学術研究、専門・技術サービス業（4.1%減）、宿泊業、飲食サービス業（15.9%減）、生活関連サービス業、娯楽業（6.4%減）、医療、福祉（7.8%増）、サービス業（2.1%減）であった。

製造業は、食料品製造業（1.1%減）、繊維工業（10.0%増）、木材・木製品製造業（41.0%減）、印刷・同関連業（18.1%減）、プラスチック製品製造業（6.6%減）、窯業・土石製品製造業（3.4%増）、鉄鋼業（59.4%増）、金属製品製造業（5.7%増）、はん用機械器具製造業（4.3%増）、生産用機械器具製造業（10.4%増）、電気機械器具製造業（35.9%減）、情報通信機械器具製造業（16.1%増）、輸送用機械器具製造業（5.5%減）となった。

月間有効求人数（原数値）は、前年同月に比べ0.7%減となった。

3 求職の状況

新規求職者数（原数値）については、前年同月に比べ5.5%減となった。新規求職者（パート除く常用）の内訳を前年同月比で見ると定年到達者（12.5%増）、事業主都合離職者（2.6%増）、自己都合離職者（3.3%減）、在職者（11.8%減）、無業者（8.3%減）であった。

また、月間有効求職者数（原数値）は、前年同月比2.5%減となった。

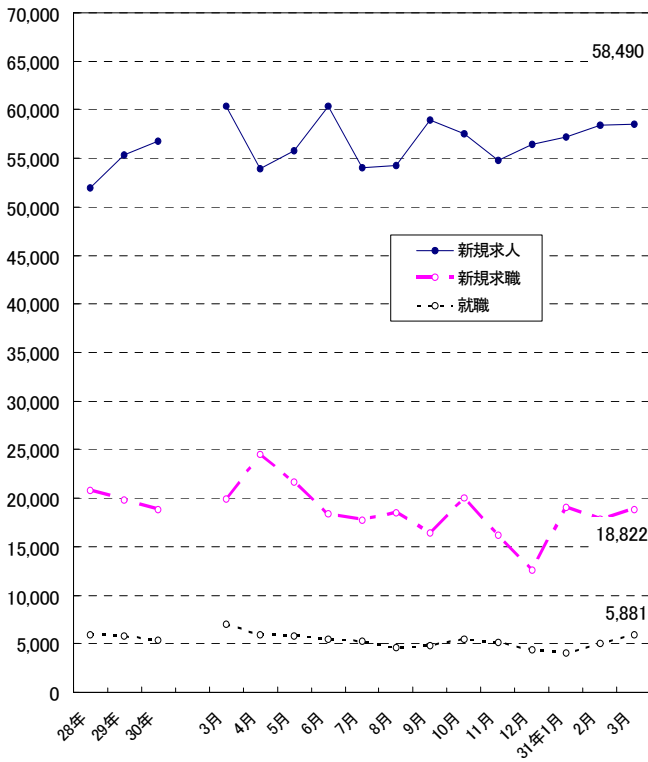
4 就職の状況

公共職業安定所の紹介による就職件数については5,881件で、前年同月比15.7%減となった。就職率（求職者のうち安定所の紹介で就職した者の割合）は31.2%と、前年同月に比べ3.8ポイント低下した。

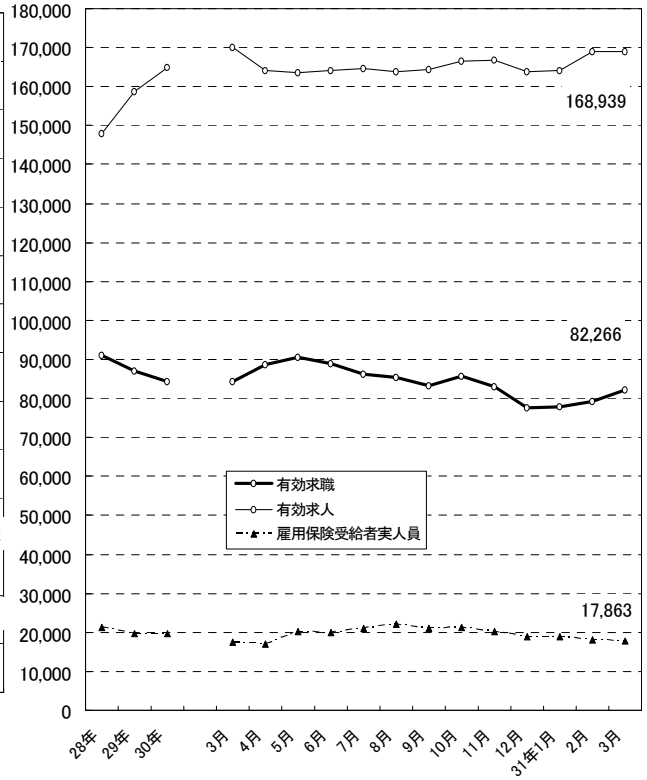
5 雇用保険受給者の状況

雇用保険受給者実人員については、前年同月比1.6%増となった。

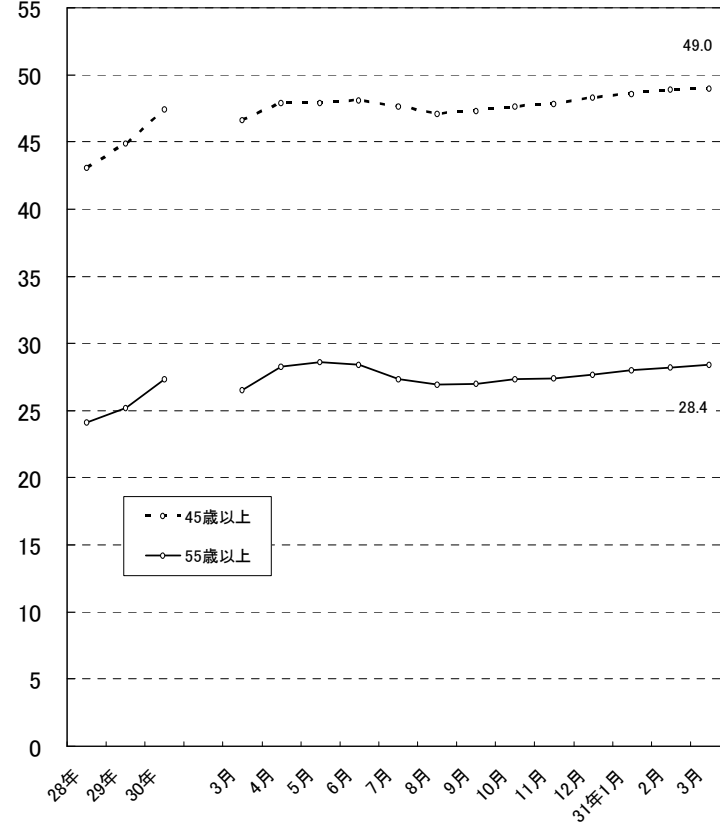
新規求職、求人、就職の推移



有効求職、求人、雇用保険受給者実人員の推移



月間有効求職者に占める中高年齢者の割合



2 職業紹介の主要指標

(1) 愛知県の動き

年月	1 新規求職申込件数		2 月間有効求職者数			3 新規求人数		4 月間 有効求人 数	5 就 職 件 数		
	件	うち(保)受給者の割合	人	うち45歳以上の割合	うち(保)受給者の割合	人	うち常用の割合		件	うち45歳以上の割合	うち(保)受給者の割合
平成26年 (月平均)	22,912	30.8	99,157	41.1	42.0	53,146	87.1	151,573	6,575	38.5	22.6
平成27年 "	21,852	30.9	94,093	41.6	41.4	51,293	88.9	145,110	6,199	39.5	23.0
平成28年 "	20,744	32.0	90,971	43.1	41.1	51,934	89.6	148,017	5,888	42.4	25.4
平成29年 "	19,758	31.8	87,107	44.9	40.6	55,325	90.0	158,675	5,748	45.0	25.2
平成30年 "	18,809	32.7	84,441	47.4	40.6	56,817	90.0	165,015	5,326	48.0	25.6
平成30年 3月	19,926	28.5	84,337	46.6	36.9	60,339	88.2	170,065	6,973	49.6	21.4
4月	24,521	36.2	88,673	47.9	37.9	53,893	92.5	164,088	5,853	46.6	21.8
5月	21,613	33.8	90,661	47.9	39.1	55,776	91.6	163,498	5,826	48.1	24.5
6月	18,399	32.0	88,806	48.1	40.4	60,329	88.1	164,029	5,476	47.8	25.8
7月	17,749	35.2	86,294	47.6	42.2	54,024	89.9	164,605	5,271	47.5	26.9
8月	18,495	33.5	85,350	47.1	43.0	54,289	91.4	163,765	4,635	47.6	27.9
9月	16,430	33.6	83,300	47.3	42.8	59,001	88.9	164,250	4,798	49.5	27.8
10月	20,034	34.8	85,776	47.6	42.5	57,517	91.7	166,648	5,436	48.6	28.1
11月	16,238	33.4	83,001	47.8	41.9	54,798	90.3	166,722	5,091	47.1	27.7
12月	12,589	33.4	77,536	48.3	41.5	56,427	87.1	163,709	4,338	49.8	28.3
平成31年 1月	19,041	34.1	77,933	48.6	41.8	57,166	90.2	164,070	4,021	50.6	27.3
2月	17,872	30.4	79,136	48.9	39.9	58,459	90.6	168,936	5,063	50.6	24.9
3月	18,822	30.2	82,266	49.0	38.6	58,490	89.5	168,939	5,881	53.7	22.9

(注) 新規学卒を除き、パートを含む。(保)雇用保険

新規求職申込件数の動き (愛知県)

平成22年平均100(29,726件)

年	月	1月	2月	3月	4月	5月	6月	7月	8月	9月	10月	11月	12月
平成26年		86.1	74.8	79.6	108.5	84.7	76.0	76.6	68.9	80.4	79.4	58.8	51.3
27年		78.0	75.7	78.8	101.1	74.7	77.0	71.8	65.4	72.6	75.9	59.4	51.7
28年		69.9	76.3	77.3	89.6	75.2	72.1	65.2	66.6	69.9	69.4	58.7	47.3
29年		70.6	69.8	72.6	84.9	72.1	67.7	61.6	64.0	67.1	65.2	55.7	46.3
30年		66.2	67.4	67.0	82.5	72.7	61.9	59.7	62.2	55.3	67.4	54.6	42.4
31年		64.1	60.1	63.3									

(注) 新規学卒を除き、パートを含む。

新規求人数の動き (愛知県)

平成22年平均100(32,370件)

年	月	1月	2月	3月	4月	5月	6月	7月	8月	9月	10月	11月	12月
平成26年		180.9	174.3	159.3	170.0	162.5	163.3	167.7	154.7	166.3	176.9	152.7	141.6
27年		178.0	169.6	147.8	156.4	141.7	159.5	167.1	151.6	155.5	174.0	155.8	144.6
28年		173.6	170.4	159.3	153.6	147.3	160.0	158.3	151.6	167.9	168.4	156.3	158.6
29年		177.1	175.0	176.1	161.5	158.5	179.3	162.3	163.4	187.5	175.5	163.9	170.8
30年		179.8	176.7	186.4	166.5	172.3	186.4	166.9	167.7	182.3	177.7	169.3	174.3
31年		176.6	180.6	180.7									

(注) 新規学卒を除き、パートを含む。

6 充足数		7 日 雇		諸 比 率					
うち県外 からの割合	新規求職 申込件数	月間有効 求職者数	季調済求人倍率		求 人 倍 率		就 職 率 ($\frac{5}{1} \times 100$)	充 足 率 ($\frac{6}{3} \times 100$)	
			新 規	有 効	新 規 (3/1)	有 効 (4/2)			
人	%	人	人	倍	倍	倍	倍	%	%
7,120	14.7	3	193	-	-	2.32	1.53	28.7	13.4
6,709	14.7	3	201	-	-	2.35	1.54	28.4	13.1
6,232	13.4	3	167	-	-	2.50	1.63	28.4	12.0
6,026	12.6	1	83	-	-	2.80	1.82	29.1	10.9
5,535	12.2	1	9	-	-	3.02	1.95	28.3	9.7
7,337	11.7	-	8	3.04	1.93	3.03	2.02	35.0	12.2
6,118	12.5	3	11	2.99	1.95	2.20	1.85	23.9	11.4
6,051	12.0	1	12	3.01	1.96	2.58	1.80	27.0	10.8
5,654	11.9	-	11	3.10	1.97	3.28	1.85	29.8	9.4
5,466	12.4	-	10	3.04	1.97	3.04	1.91	29.7	10.1
4,829	13.0	-	10	2.99	1.97	2.94	1.92	25.1	8.9
4,930	12.0	1	6	3.24	1.98	3.59	1.97	29.2	8.4
5,580	12.3	1	6	3.00	1.96	2.87	1.94	27.1	9.7
5,246	12.4	1	7	3.07	1.96	3.37	2.01	31.4	9.6
4,528	13.2	-	6	3.20	1.97	4.48	2.11	34.5	8.0
4,196	12.8	2	5	2.96	1.96	3.00	2.11	21.1	7.3
5,342	11.5	-	5	3.25	1.98	3.27	2.13	28.3	9.1
6,216	11.7	1	5	3.16	1.97	3.11	2.05	31.2	10.6

※ 平成30年12月以前の季調済求人倍率は新季節指数により改定済み

(2) 全国の動き

項目 年月	1 新規求職	2 月間有効	3 新 規	4 月間有効	5 就職件数	6 受 給 者	7 季 調 済 求 人 倍 率		8 求 人 倍 率	
	申込件数	求職者数	求 人 数	求 人 数		実 人 員	新 規	有 効	新 規	有 効
	千件	千人	千人	千人	千件	千人	倍	倍	倍	倍
平成26年 (月平均)	502	2,093	834	2,277	168	476	-	-	1.66	1.09
平成27年 "	478	1,979	863	2,374	159	441	-	-	1.80	1.20
平成28年 "	447	1,866	911	2,530	151	409	-	-	2.04	1.36
平成29年 "	430	1,793	963	2,696	146	385	-	-	2.24	1.50
平成30年 "	408	1,725	977	2,780	136	374	-	-	2.39	1.61
平成30年 3月	459	1,781	1,011	2,893	181	337	2.38	1.59	2.20	1.62
4月	545	1,867	966	2,786	158	326	2.37	1.60	1.77	1.49
5月	447	1,871	962	2,753	154	389	2.38	1.61	2.15	1.47
6月	382	1,799	966	2,729	141	378	2.42	1.61	2.53	1.52
7月	372	1,723	957	2,723	130	399	2.41	1.62	2.57	1.58
8月	384	1,697	976	2,749	121	421	2.39	1.63	2.54	1.62
9月	353	1,663	931	2,731	123	397	2.44	1.63	2.64	1.64
10月	422	1,712	1,070	2,839	141	405	2.40	1.62	2.54	1.66
11月	357	1,667	967	2,825	128	380	2.40	1.63	2.70	1.63
12月	302	1,583	869	2,746	111	357	2.40	1.63	2.88	1.73
平成31年 1月	435	1,616	1,059	2,768	105	361	2.48	1.63	2.43	1.71
2月	416	1,664	1,037	2,857	130	346	2.50	1.63	2.49	1.72
3月	423	1,736	950	2,884	166	339	2.42	1.63	2.24	1.66

(注) 新規学卒を除き、パートを含む。

※ 平成30年12月以前の季調済求人倍率は新季節指数により改定済み

3 月別にみた主な指標

項目		月	1 月	2 月	3 月	4 月	5 月	
求	1 新規求職申込件数	平成30年	19,676	20,037	19,926	24,521	21,613	
		平成31年	19,041	17,872	18,822			
		前年同月比 (%)	△ 3.2	△ 10.8	△ 5.5			
		→うち 常 用	平成30年	19,649	20,001	19,891	24,451	21,569
		平成31年	18,992	17,836	18,783			
	→うち 臨時・季節	平成30年	27	36	35	70	44	
		平成31年	49	36	39			
		→うち 中高年齢者 (45歳以上)	平成30年	8,907	9,248	9,090	12,319	10,056
			平成31年	8,984	8,595	8,993		
		職	2 月間有効求職者	平成30年	78,271	81,292	84,337	88,673
平成31年	77,933			79,136	82,266			
前年同月比 (%)	△ 0.4			△ 2.7	△ 2.5			
→うち 常 用	平成30年			78,128	81,148	84,195	88,484	90,457
平成31年	77,784			78,984	82,102			
→うち 中高年齢者 (45歳以上)	平成30年		36,035	37,784	39,328	42,459	43,470	
	平成31年		37,841	38,708	40,325			
	3 紹 介 件 数		平成30年	23,671	26,502	26,690	23,536	24,270
			平成31年	21,105	21,626	23,140		
	就		4 就 職 件 数	平成30年	4,497	5,723	6,973	5,853
平成31年		4,021		5,063	5,881			
前年同月比 (%)		△ 10.6		△ 11.5	△ 15.7			
→うち 中高年齢者 (45歳以上)		平成30年		2,056	2,744	3,456	2,729	2,801
平成31年		2,034		2,563	3,158			
→うち (保) 受給者		平成30年	1,198	1,335	1,495	1,274	1,427	
		平成31年	1,098	1,261	1,344			
		5 新 規 求 人 数	平成30年	58,199	57,211	60,339	53,893	55,776
			平成31年	57,166	58,459	58,490		
			前年同月比 (%)	△ 1.8	2.2	△ 3.1		
→うち 常 用	平成30年		52,715	51,961	53,227	49,870	51,115	
平成31年	51,559		52,936	52,364				
→うち 臨時・季節	平成30年	5,484	5,250	7,112	4,023	4,661		
	平成31年	5,607	5,523	6,126				
	6 新 規 求 人 件 数	平成30年	30,343	30,598	31,288	28,008	29,263	
		平成31年	30,399	32,043	30,489			
	7 月 間 有 効 求 人 数	平成30年	161,466	167,340	170,065	164,088	163,498	
平成31年		164,070	168,936	168,939				
前年同月比 (%)		1.6	1.0	△ 0.7				
充	8 充 足 数	平成30年	4,694	5,988	7,337	6,118	6,051	
		平成31年	4,196	5,342	6,216			
		→うち 常 用	平成30年	4,254	5,541	6,773	5,677	5,609
			平成31年	3,792	4,895	5,791		
		→うち 臨時・季節	平成30年	440	447	564	441	442
	平成31年		404	447	425			
	→うち 他 県 か ら	平成30年	575	679	857	763	724	
		平成31年	538	613	730			

(注) 1. 新規学卒を除き、パートを含む。
2. △印は減少率(差)である(以下、各表同じ。)

6 月	7 月	8 月	9 月	10 月	11 月	12 月	計	
18,399	17,749	18,495	16,430	20,034	16,238	12,589	225,707	
18,361	17,705	18,449	16,394	19,990	16,207	12,561	225,228	求
38	44	46	36	44	31	28	479	
8,480	8,027	8,362	7,511	9,395	7,570	5,979	104,944	
88,806	86,294	85,350	83,300	85,776	83,001	77,536	1,013,297	
88,624	86,117	85,166	83,129	85,602	82,845	77,386	1,011,281	職
42,759	41,054	40,215	39,422	40,850	39,666	37,471	480,513	
23,354	21,283	21,616	19,664	22,816	20,326	15,746	269,474	紹介
5,476	5,271	4,635	4,798	5,436	5,091	4,338	63,917	就
2,620	2,506	2,206	2,375	2,640	2,399	2,161	30,693	
1,412	1,418	1,291	1,332	1,525	1,408	1,227	16,342	職
60,329	54,024	54,289	59,001	57,517	54,798	56,427	681,803	求
53,123	48,553	49,595	52,439	52,735	49,477	49,140	613,950	
7,206	5,471	4,694	6,562	4,782	5,321	7,287	67,853	
31,102	28,306	29,358	29,902	30,678	29,605	28,513	356,964	
164,029	164,605	163,765	164,250	166,648	166,722	163,709	1,980,185	人
5,654	5,466	4,829	4,930	5,580	5,246	4,528	66,421	
5,218	5,032	4,497	4,535	5,180	4,862	4,125	61,303	充
436	434	332	395	400	384	403	5,118	
674	677	627	594	689	650	596	8,105	足

4 安定所別にみた求職、求人、充足状況

項目		安定所別	県 計	名 古 屋 中	名 古 屋 南	名 古 屋 東	豊 橋	岡 崎	一 宮
求	1 新規求職申込件数		18,822	3,604	1,841	1,844	1,270	989	1,141
		前年同月比(%)	△ 5.5	△ 11.3	△ 7.6	2.3	2.1	△ 0.3	△ 4.6
	→ うち 男		8,575	1,461	948	850	609	466	546
	→ うち 女		10,217	2,131	891	994	660	521	594
	→ うち 常 用		18,783	3,597	1,830	1,842	1,269	989	1,139
	→ うち 4 5 歳 以 上		8,993	1,478	975	977	576	446	586
	→ うち 5 5 歳 以 上		5,237	823	554	580	326	266	344
職	2 月間有効求職者数		82,266	15,096	8,300	9,228	5,184	4,435	4,978
		前年同月比(%)	△ 2.5	△ 7.1	△ 3.5	4.4	0.6	1.3	△ 0.4
	→ うち 4 5 歳 以 上		40,325	6,880	4,366	4,737	2,436	2,071	2,567
	→ うち 5 5 歳 以 上		23,348	3,782	2,513	2,652	1,422	1,254	1,533
紹介	3 紹介 件 数		23,140	4,985	2,319	2,160	1,411	1,160	1,577
就	4 就 職 件 数		5,881	938	531	504	464	338	368
		前年同月比(%)	△ 15.7	△ 26.0	△ 19.4	△ 12.0	△ 6.5	△ 13.6	△ 15.2
	→ うち 男		2,601	364	284	235	203	133	173
	→ うち 女		3,276	572	247	269	261	205	195
	→ うち 4 5 歳 以 上		3,158	537	297	294	224	173	213
	→ うち 5 5 歳 以 上		1,699	294	158	152	123	94	124
	→ うち ⑩ 受 給 者		1,344	188	150	146	98	71	77
	管 内 へ		3,464	436	247	234	359	231	229
管 外 へ		1,981	421	246	219	77	91	93	
	他 県 へ		436	81	38	51	28	16	46
職	5 就職率 ($\frac{4}{1} \times 100$) (%)		31.2	26.0	28.8	27.3	36.5	34.2	32.3
	45 歳 以 上 (%)		35.1	36.3	30.5	30.1	38.9	38.8	36.3
	55 歳 以 上 (%)		32.4	35.7	28.5	26.2	37.7	35.3	36.0
求	6 新 規 求 人 数		58,490	17,294	4,729	7,207	3,130	2,766	2,823
		前年同月比(%)	△ 3.1	△ 4.1	△ 1.6	2.3	△ 11.1	△ 6.9	△ 7.7
	→ うち 常 用		52,364	15,631	4,487	6,804	2,973	2,641	2,684
	7 月 間 有 効 求 人 数		168,939	46,150	14,978	21,160	9,969	7,833	8,504
	前年同月比(%)	△ 0.7	△ 5.1	4.1	△ 0.2	1.2	△ 0.9	2.6	
人	8 求 人 倍 率 (新規)		3.11	4.80	2.57	3.91	2.46	2.80	2.47
	(有効)		2.05	3.06	1.80	2.29	1.92	1.77	1.71
充	9 充 足 数		6,216	1,431	498	636	467	331	329
	→ うち 常 用		5,791	1,297	481	610	443	304	315
	→ うち 他 県 か ら		730	234	48	107	34	4	39
足	10 充足率 ($\frac{9}{6} \times 100$) (%)		10.6	8.3	10.5	8.8	14.9	12.0	11.7
	他県からの流入率 (%)		11.7	16.4	9.6	16.8	7.3	1.2	11.9

- (注) 1. 新規学卒を除き、パートを含む。
 2. 名古屋中安定所には、あいちマザーズハローワーク・名古屋外国人雇用サービスセンター・愛知新卒応援ハローワーク・愛知わかものハローワークを含む。名古屋南安定所には、ハローワークプラザなるみを含む。
 3. 平成19年4月から、蒲郡安定所は豊川安定所の出張所となったが、「豊川(本所)」の欄には蒲郡出張所分を含まない豊川安定所の数値を、蒲郡(出張所)の欄には蒲郡出張所の数値を計上している。
 4. 平成16年11月から求職申込書における「性別」欄の記載が任意となったことに伴い、男女別の合計は男女計の値と必ずしも一致しない。
 5. 刈谷安定所には、碧南出張所を含む。

(3月)

半田	瀬戸	豊田	津島	刈谷	西尾	犬山	豊川 (本所)	新城	春日井	蒲郡 (出張所)	
1,073	547	1,077	726	1,479	481	643	600	168	1,140	199	求
△ 9.6	△ 9.6	△ 8.5	△ 15.8	△ 2.1	5.3	△ 2.4	△ 7.8	3.1	1.9	△ 19.4	
499	241	500	345	678	197	295	263	63	514	100	
574	304	576	378	799	284	348	337	105	622	99	
1,073	546	1,076	726	1,475	481	642	592	168	1,139	199	
504	289	525	407	581	200	372	284	88	605	100	
289	184	320	239	339	99	235	155	61	367	56	
4,748	2,563	4,551	3,351	6,547	1,833	2,649	2,431	685	4,800	887	職
△ 5.7	△ 3.6	△ 9.2	△ 2.6	△ 1.5	5.6	4.7	△ 8.4	12.1	△ 1.5	△ 3.6	
2,329	1,381	2,211	1,762	2,861	829	1,424	1,177	359	2,491	444	
1,375	824	1,345	1,011	1,696	462	838	701	241	1,447	252	
1,167	724	1,185	997	1,640	574	742	817	223	1,228	231	紹介
339	185	341	270	454	184	205	248	107	301	104	就
△ 18.9	△ 11.9	△ 8.8	△ 10.6	△ 18.5	△ 17.5	△ 0.5	△ 14.5	1.9	△ 19.9	14.3	
145	70	150	121	206	83	101	106	36	142	49	
194	114	190	149	248	101	104	142	71	159	55	
177	103	168	168	214	81	119	120	59	154	57	
93	49	96	92	114	31	71	63	39	75	31	
58	41	84	65	111	40	47	51	21	63	33	
237	103	241	166	282	111	114	166	74	171	63	
85	67	87	79	142	69	67	67	27	106	38	
17	15	13	25	30	4	24	15	6	24	3	
31.6	33.8	31.7	37.2	30.7	38.3	31.9	41.3	63.7	26.4	52.3	職
35.1	35.6	32.0	41.3	36.8	40.5	32.0	42.3	67.0	25.5	57.0	
32.2	26.6	30.0	38.5	33.6	31.3	30.2	40.6	63.9	20.4	55.4	
2,220	782	2,609	2,119	4,924	823	1,445	1,129	223	3,894	373	求
△ 8.3	△ 18.7	△ 6.4	5.1	△ 4.3	△ 10.7	13.9	12.6	△ 20.9	4.3	1.9	
2,141	772	1,548	1,724	4,071	804	1,401	1,070	201	3,074	338	
7,326	2,989	6,440	6,396	14,738	2,371	4,463	3,230	790	10,549	1,053	人
1.3	1.4	2.6	7.7	△ 2.9	△ 4.5	11.4	0.1	0.4	△ 0.5	△ 5.5	
2.07	1.43	2.42	2.92	3.33	1.71	2.25	1.88	1.33	3.42	1.87	
1.54	1.17	1.42	1.91	2.25	1.29	1.68	1.33	1.15	2.20	1.19	
291	153	316	257	508	143	187	220	90	280	79	充
264	153	297	227	460	138	184	211	86	246	75	
18	18	10	41	72	1	48	6	2	45	3	
13.1	19.6	12.1	12.1	10.3	17.4	12.9	19.5	40.4	7.2	21.2	足
6.2	11.8	3.2	16.0	14.2	0.7	25.7	2.7	2.2	16.1	3.8	

5 年齢別常用職業紹介状況

(3月)

区 分		項 目	1 月間有効 求 人 数	2 月間有効 求 職 者 数	3 就 職 件 数	4 有 効 求 人 倍 率 (1/2)
全 数	年 齢 計		人 152,213	人 82,102	件 5,490	倍 1.85
		1 9 歳 以 下	2,290	979	73	2.34
		2 0 ~ 2 4 歳	15,167	6,497	419	2.33
		2 5 ~ 2 9 歳	21,439	9,192	480	2.33
		3 0 ~ 3 4 歳	19,963	8,653	493	2.31
		3 5 ~ 3 9 歳	17,806	8,103	532	2.20
		4 0 ~ 4 4 歳	16,639	8,417	582	1.98
		4 5 ~ 4 9 歳	16,266	9,286	765	1.75
		5 0 ~ 5 4 歳	13,327	7,661	597	1.74
		5 5 ~ 5 9 歳	11,758	6,757	499	1.74
		6 0 ~ 6 4 歳	9,301	7,795	509	1.19
		6 5 歳 以 上	8,257	8,762	541	0.94
男	年 齢 計			38,981	2,447	
		1 9 歳 以 下		539	37	
		2 0 ~ 2 4 歳		2,903	168	
		2 5 ~ 2 9 歳		3,574	199	
		3 0 ~ 3 4 歳		3,289	201	
		3 5 ~ 3 9 歳		3,181	198	
		4 0 ~ 4 4 歳		3,495	209	
		4 5 ~ 4 9 歳		4,029	271	
		5 0 ~ 5 4 歳		3,523	211	
		5 5 ~ 5 9 歳		3,402	219	
		6 0 ~ 6 4 歳		4,899	318	
		6 5 歳 以 上		6,147	416	
女	年 齢 計			43,007	3,039	
		1 9 歳 以 下		433	36	
		2 0 ~ 2 4 歳		3,577	250	
		2 5 ~ 2 9 歳		5,608	281	
		3 0 ~ 3 4 歳		5,354	292	
		3 5 ~ 3 9 歳		4,908	333	
		4 0 ~ 4 4 歳		4,909	373	
		4 5 ~ 4 9 歳		5,247	494	
		5 0 ~ 5 4 歳		4,132	386	
		5 5 ~ 5 9 歳		3,350	280	
		6 0 ~ 6 4 歳		2,891	191	
		6 5 歳 以 上		2,598	123	

- (注) 1. 新規学卒を除き、パートを含む。
 2. 年齢別の求人数・求人倍率は「就職機会積み上げ方式」による。この方式は、個々の求人について、求人数を対象となる年齢階級〔5歳刻みの11階級〕の総月間有効求職者数で除して当該求人に係る求職者1人当たりの就職機会を算定し、全有効求人についてこの就職機会を足し上げることにより、年齢別有効求人倍率を算出。年齢別月間有効求人数は、年齢別有効求人倍率に年齢別月間有効求職者数を乗じて算出。
 3. 平成16年11月から求職申込書における「性別」欄の記載が任意となったことに伴い、男女別の合計は男女計の値と必ずしも一致しない。

6 職業別常用職業紹介状況

(3月)

職業	項目		2月間有効求人人数	3就職件数		4有効求人倍率(2/1)
	1月間有効求職者数	うち男		うち男	うち男	
職業計	人	人	人	件	件	倍
職業計	82,102	38,981	152,213	5,490	2,447	1.85
専門的・技術的職業	9,225	3,928	30,819	862	257	3.34
開発技術者	492	453	1,832	39	36	3.72
情報処理・通信技術者	870	724	3,034	32	26	3.49
保健師、助産師等	1,599	35	6,191	175	1	3.87
社会福祉の専門的職業	1,480	270	6,955	232	46	4.70
事務的職業	22,549	5,141	15,019	1,664	316	0.67
一般事務員	19,465	3,697	10,347	1,364	214	0.53
会計事務員	856	350	972	86	17	1.14
営業・販売関連事務員	1,340	504	1,455	89	18	1.09
販売の職業	5,087	2,737	14,242	199	124	2.80
商品販売の職業	2,858	789	8,479	94	37	2.97
営業の職業	2,160	1,901	5,425	103	86	2.51
サービスの職業	6,629	2,212	37,855	639	194	5.71
介護サービスの職業	2,093	642	13,162	243	60	6.29
保健医療サービス	390	29	1,740	59	2	4.46
生活衛生サービス	455	42	2,704	28	6	5.94
飲食物調理の職業	1,571	665	9,316	173	48	5.93
接客・給仕の職業	1,328	401	9,069	50	27	6.83
保安の職業	386	381	4,178	84	83	10.82
生産工程の職業	8,638	5,790	17,473	836	583	2.02
金属材料製造等	1,344	1,242	4,421	233	213	3.29
製品製造・加工処理	1,650	958	3,678	280	165	2.23
機械組立の職業	3,330	2,324	2,737	88	52	0.82
機械整備・修理の職業	410	397	2,885	46	45	7.04
輸送・機械運転の職業	2,539	2,433	11,044	292	270	4.35
自動車運転の職業	1,678	1,595	9,567	228	209	5.70
定置・建設機械運転	342	335	845	28	25	2.47
建設・採掘の職業	686	661	5,966	79	78	8.70
建設の職業	230	216	1,675	18	18	7.28
土木の職業	204	197	1,996	39	39	9.78
運搬・清掃等の職業	15,234	9,075	14,522	775	493	0.95
運搬の職業	2,029	1,745	5,377	249	200	2.65
清掃の職業	1,585	764	4,517	198	104	2.85
(IT関連計)	2,282	1,543	5,488	100	66	2.40
(福祉関連計)	4,629	957	25,343	584	108	5.47
(介護関係小計)	2,769	852	17,678	385	100	6.38

(注) 1. 新規学卒を除き、パートを含む。

2. 平成24年4月分より平成23年改訂の「厚生労働省編職業分類」に基づく表章。主な職業のみであるので、計とは一致しない。

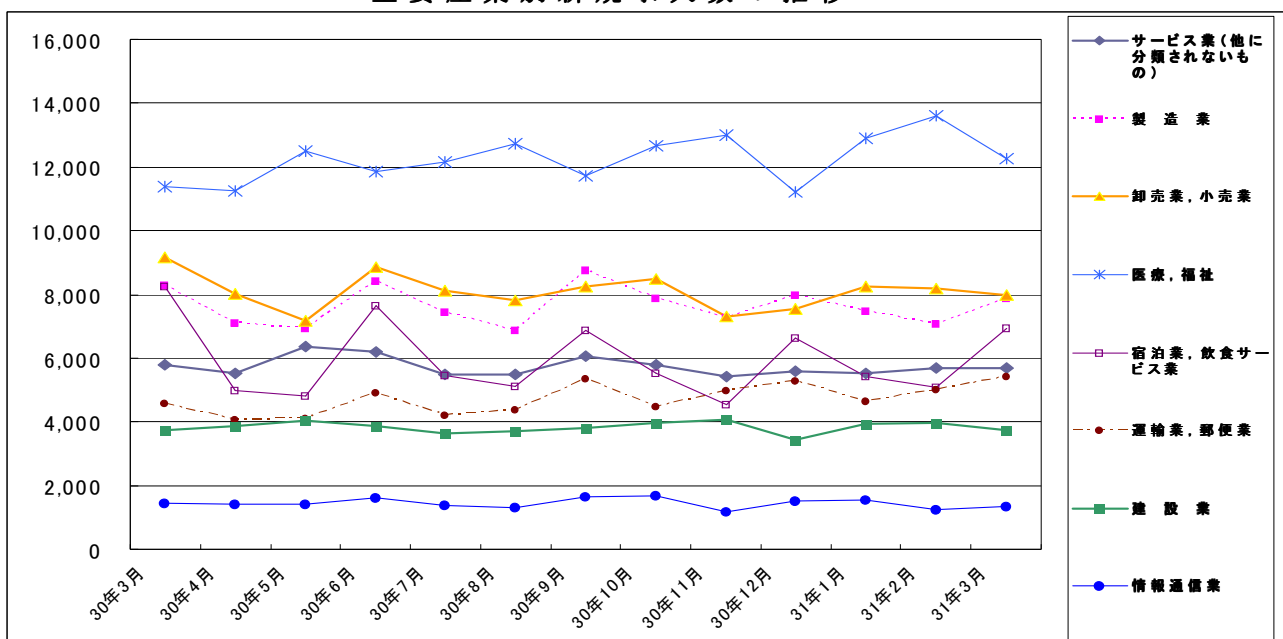
7 産業別・規模別求人、充足状況

(3月分)

産業・規模	1 新規求人数				2 充足数			充足率 2/1×100	
	計	前年 同月比	うち 常用	うち 臨時・ 季節	計	うち 常用	うち 臨時・ 季節		
建設業	3,733	0.0	3,688	45	264	259	5	7.1	
製造業	7,880	△ 4.9	6,584	1,296	1,326	1,271	55	16.8	
食料品製造業	715	△ 1.1	662	53	158	151	7	22.1	
繊維工業	230	10.0	222	8	62	59	3	27.0	
木材・木製品製造業	69	△ 41.0	68	1	13	13	-	18.8	
印刷・同関連業	136	△ 18.1	134	2	32	32	-	23.5	
プラスチック製品製造業	425	△ 6.6	410	15	106	102	4	24.9	
窯業・土石製品製造業	184	3.4	170	14	43	38	5	23.4	
鉄鋼業	271	59.4	263	8	36	35	1	13.3	
金属製品製造業	759	5.7	733	26	158	153	5	20.8	
はん用機械器具製造業	637	4.3	612	25	69	69	-	10.8	
電気機械器具製造業	355	△ 35.9	343	12	101	99	2	28.5	
情報通信機械器具製造業	36	16.1	36	-	10	10	-	27.8	
輸送用機械器具製造業	2,595	△ 5.5	1,533	1,062	293	275	18	11.3	
情報通信業	1,342	△ 8.4	1,109	233	59	54	5	4.4	
情報サービス業	1,164	3.4	978	186	52	47	5	4.5	
運輸業，郵便業	5,422	18.0	4,592	830	387	365	22	7.1	
卸売業，小売業	7,971	△ 13.1	6,347	1,624	594	540	54	7.5	
金融業，保険業	342	△ 10.2	261	81	32	26	6	9.4	
宿泊業，飲食サービス業	6,931	△ 15.9	6,743	188	188	180	8	2.7	
医療，福祉	12,266	7.8	11,649	617	1,264	1,195	69	10.3	
社会保険・社会福祉・介護事業	8,162	7.9	7,658	504	783	735	48	9.6	
サービス業（他に分類されないもの）	5,677	△ 2.1	5,066	611	574	502	72	10.1	
職業紹介・労働者派遣業	1,483	△ 6.8	1,253	230	77	62	15	5.2	
合計	58,490	△ 3.1	52,364	6,126	6,216	5,791	425	10.6	
企業規模	4人以下	2,039	△ 9.6	1,996	43	224	217	7	11.0
	5～29人	11,558	△ 0.1	11,319	239	1,514	1,485	29	13.1
	30～99人	11,364	△ 3.9	10,802	562	1,425	1,370	55	12.5
	100～299人	9,302	△ 2.4	8,513	789	1,017	929	88	10.9
	300～499人	3,855	△ 4.0	3,457	398	299	272	27	7.8
	500～999人	4,751	5.6	4,145	606	433	398	35	9.1
1,000人以上	15,621	△ 6.2	12,132	3,489	1,304	1,120	184	8.3	

(注) 新規学卒を除き、パートを含む。
 平成25年10月改定の「日本標準産業分類」に基づく表章。主な産業のみであるので、合計とは一致しない。
 平成23年8月分より集計を事業所規模から企業規模に変更。
 平成24年4月分より集計内容を「その他の事業サービス業」から「職業紹介・労働者派遣業」に変更。

主要産業別新規求人数の推移



8 中高年齢者の職業紹介状況

(1) 新規求職申込件数

年月	新規求職申込件数					全体に占める率
	45歳以上	前年比	うち			
			男	55歳以上	65歳以上	
平成26年(月平均)	8,812	△ 4.4	4,976	5,008	1,956	38.5
平成27年	8,657	△ 1.8	4,869	4,885	2,009	39.6
平成28年	8,572	△ 1.0	4,717	4,799	1,983	41.3
平成29年	8,603	0.4	4,632	4,869	2,092	43.5
平成30年	8,745	1.7	4,695	5,121	2,324	46.5
平成30年 10月	9,395	10.3	5,147	5,510	2,500	46.9
11月	7,570	2.8	4,100	4,351	1,985	46.6
12月	5,979	△ 1.6	3,343	3,415	1,461	47.5
平成31年 1月	8,984	0.9	4,815	5,300	2,398	47.2
2月	8,595	△ 7.1	4,473	5,031	2,183	48.1
3月	8,993	△ 1.1	4,762	5,237	2,392	47.8
前年同月	9,090	0.1	4,754	5,224	2,272	45.6

(注) パートを含む。

(2) 月間有効求職者数

年月	月間有効求職者数					全体に占める率
	45歳以上	前年比	うち			
			男	55歳以上	65歳以上	
平成26年(月平均)	40,726	△ 7.1	23,064	23,336	7,047	41.1
平成27年	39,142	△ 3.9	22,161	22,104	7,126	41.6
平成28年	39,247	0.3	21,885	21,929	7,144	43.1
平成29年	39,113	△ 0.3	21,413	21,950	7,497	44.9
平成30年	40,043	2.4	21,830	23,083	8,468	47.4
平成30年 10月	40,850	3.0	22,097	23,409	8,199	47.6
11月	39,666	3.9	21,576	22,734	8,133	47.8
12月	37,471	5.1	20,677	21,470	7,691	48.3
平成31年 1月	37,841	5.0	20,802	21,787	7,840	48.6
2月	38,708	2.4	21,186	22,339	8,114	48.9
3月	40,325	2.5	22,033	23,348	8,775	49.0
前年同月	39,328	0.7	21,377	22,377	8,249	46.6

(注) パートを含む。

(3) 就職件数

年月	就職件数					45歳	55歳	65歳
	45歳以上	前年比	うち			以上の就職率	以上の就職率	以上の就職率
			男	55歳以上	65歳以上			
平成26年(月平均)	2,532	1.8	1,474	1,269	317	28.7	25.3	16.2
平成27年	2,450	△ 3.3	1,414	1,219	335	28.3	25.0	16.7
平成28年	2,499	2.0	1,413	1,236	345	29.1	25.8	17.4
平成29年	2,587	3.5	1,414	1,292	389	30.1	26.5	18.6
平成30年	2,558	△ 1.1	1,403	1,337	446	29.2	26.1	19.2
平成30年 10月	2,640	△ 2.2	1,424	1,365	435	28.1	24.8	17.4
11月	2,399	△ 1.9	1,327	1,263	443	31.7	29.0	22.3
12月	2,161	△ 5.1	1,214	1,121	361	36.1	32.8	24.7
平成31年 1月	2,034	△ 1.1	1,117	1,124	345	22.6	21.2	14.4
2月	2,563	△ 6.6	1,347	1,399	505	29.8	27.8	23.1
3月	3,158	△ 8.6	1,551	1,699	605	35.1	32.4	25.3
前年同月	3,456	0.0	1,832	1,919	690	38.0	36.7	30.4

(注) パートを含む。

9 正社員の職業紹介状況

年 月	正社員有効求人人数		常用フルタイム 有効求職者数		正社員 有効求人倍率		正社員新規求人数			正社員就職件数		
	前年比		前年比		前年差		構成比	前年比	構成比	前年比		
	人	%	人	%	倍	P	人	%	%	件	%	%
平成26年 (月平均)	62,564	2.8	66,243	△ 12.0	0.94	0.13	21,722	40.9	2.1	3,096	47.1	△ 4.2
平成27年 "	63,765	1.9	61,777	△ 6.7	1.03	0.09	22,519	43.9	3.7	2,963	47.8	△ 4.3
平成28年 "	68,016	6.7	58,643	△ 5.1	1.16	0.13	23,777	45.8	5.6	2,812	47.8	△ 5.1
平成29年 "	74,210	9.1	54,825	△ 6.5	1.35	0.19	25,728	46.5	8.2	2,706	47.1	△ 3.8
平成30年 "	78,308	5.5	51,897	△ 5.3	1.51	0.16	26,773	47.1	4.1	2,461	46.2	△ 9.0
平成30年 3月	78,212	5.1	52,689	△ 6.8	1.48	0.16	26,368	43.7	5.2	2,931	42.0	△ 6.3
4月	76,489	6.4	54,081	△ 6.1	1.41	0.16	25,430	47.2	5.6	2,604	44.5	△ 8.2
5月	77,352	8.7	54,584	△ 5.3	1.42	0.18	27,668	49.6	11.7	2,586	44.4	△ 3.9
6月	78,535	7.6	53,303	△ 5.8	1.47	0.18	27,811	46.1	4.8	2,492	45.5	△ 12.3
7月	79,071	8.2	52,730	△ 5.0	1.50	0.18	25,693	47.6	5.1	2,525	47.9	△ 2.8
8月	78,066	3.7	52,881	△ 4.7	1.48	0.12	26,313	48.5	△ 2.1	2,339	50.5	△ 6.8
9月	78,185	1.9	51,298	△ 7.3	1.52	0.13	27,460	46.5	△ 0.1	2,221	46.3	△ 21.2
10月	80,428	3.5	52,648	△ 4.2	1.53	0.12	28,180	49.0	9.6	2,556	47.0	△ 12.1
11月	80,418	5.1	50,851	△ 3.1	1.58	0.12	26,207	47.8	△ 0.0	2,409	47.3	△ 10.0
12月	79,323	5.8	47,690	△ 2.0	1.66	0.12	26,745	47.4	4.8	2,106	48.5	△ 10.1
平成31年 1月	78,906	4.0	47,951	△ 2.2	1.65	0.10	27,315	47.8	3.5	1,947	48.4	△ 13.1
2月	81,037	4.2	48,601	△ 4.6	1.67	0.14	28,041	48.0	3.8	2,268	44.8	△ 10.0
3月	81,193	3.8	50,526	△ 4.1	1.61	0.13	27,403	46.9	3.9	2,356	40.1	△ 19.6

- (注) 1. 正社員有効求人倍率＝正社員有効求人人数／常用フルタイム（一般）有効求職者数。なお、常用フルタイム有効求職者にはフルタイムの派遣労働者や契約社員を希望する者も含まれるため、厳密な意味での正社員有効求人倍率より低い値となる。
2. 「正社員」とは、一般求人のうち求人票の雇用形態欄に「正社員」と記載された常用求人である。
3. 構成比は、それぞれ新規求人数全体に占める正社員求人割合及び就職件数全体に占める正社員就職割合である。

10 パートタイマーの職業紹介状況

年 月	新規求職申込件数		月間有効求職者数		新規求人数		月間有効求人数		有効 求人 倍 率	就職件数		就職率 %
	うち常用		うち常用		うち常用		うち常用			うち常用		
	件	件	人	人	人	人	人	人	倍	件	件	%
平成26年 (月平均)	7,426	7,404	32,762	32,674	19,481	15,985	54,767	45,080	1.67	2,654	2,308	35.7
平成27年 "	7,275	7,252	32,165	32,068	20,238	16,894	56,770	47,612	1.76	2,514	2,201	34.6
平成28年 "	7,082	7,055	32,175	32,059	21,292	17,643	60,241	49,991	1.87	2,452	2,139	34.6
平成29年 "	7,015	6,997	32,178	32,104	22,754	19,022	64,799	54,106	2.01	2,488	2,186	35.5
平成30年 "	6,907	6,890	32,451	32,377	23,195	19,431	66,725	55,958	2.06	2,357	2,069	34.1
平成30年 3月	7,134	7,123	31,569	31,506	25,515	21,282	70,259	58,802	2.23	3,295	2,902	46.2
4月	10,285	10,259	34,481	34,403	22,037	19,043	67,415	56,888	1.96	2,640	2,342	25.7
5月	8,519	8,502	35,953	35,873	22,415	19,053	66,600	56,621	1.85	2,699	2,365	31.7
6月	6,736	6,718	35,399	35,321	24,134	19,890	65,688	55,423	1.86	2,435	2,145	36.1
7月	6,110	6,091	33,462	33,387	22,638	18,650	66,355	55,281	1.98	2,268	1,964	37.1
8月	6,321	6,303	32,363	32,285	22,112	18,825	66,473	55,404	2.05	1,863	1,651	29.5
9月	6,097	6,079	31,912	31,831	23,529	19,881	66,787	56,102	2.09	2,107	1,858	34.6
10月	7,336	7,313	33,040	32,954	23,468	19,932	67,018	56,975	2.03	2,451	2,180	33.4
11月	5,760	5,752	32,069	31,994	22,312	18,560	67,052	56,563	2.09	2,221	1,978	38.6
12月	4,331	4,319	29,767	29,696	21,878	17,567	64,976	53,910	2.18	1,809	1,552	41.8
平成31年 1月	6,877	6,864	29,889	29,833	23,785	19,626	65,770	54,116	2.20	1,696	1,412	24.7
2月	6,491	6,480	30,441	30,383	24,398	20,392	68,451	56,452	2.25	2,327	2,027	35.8
3月	6,778	6,768	31,631	31,576	23,741	20,192	69,024	57,750	2.18	2,901	2,619	42.8

11 あいちマザーズハローワークの職業紹介状況

年 月	項 目	新規求職申込件数		月間有効求職者数		紹介件数	就 職 件 数		来 所 相 談 件 数	
			うちパート		うちパート			うちパート		
平成30年	4月	件 404	件 249	人 1,139	人 683	件 321	件 54	件 42	件 963	
	5月	417	247	1,174	698	319	78	50	1,047	
	6月	379	217	1,193	696	284	57	32	971	
	7月	299	159	1,101	636	267	63	42	871	
	8月	321	191	1,002	575	213	44	26	814	
	9月	339	207	994	578	266	40	27	865	
	10月	374	201	1,058	606	278	68	41	950	
	11月	285	147	1,019	558	214	50	26	782	
	12月	251	146	928	503	152	31	18	633	
	平成31年	1月	334	167	923	489	211	27	17	803
		2月	347	194	980	533	284	43	29	857
		3月	350	213	1,039	583	297	69	44	877
前 年 同 月		358	212	1,185	687	309	92	66	959	

12 名古屋外国人雇用サービスセンターの職業紹介状況

年 月	項 目	新規求職申込件数	紹介件数	就職件数	来所相談件数	
平成30年	4月	件 257	件 335	件 41	件 506	
	5月	254	337	40	467	
	6月	220	388	40	450	
	7月	242	327	40	452	
	8月	251	338	35	457	
	9月	157	263	45	306	
	10月	221	315	40	433	
	11月	182	252	33	363	
	12月	113	244	30	276	
	平成31年	1月	164	234	28	282
		2月	159	274	29	331
		3月	174	321	43	334
前 年 同 月		220	364	49	424	

13 愛知新卒応援ハローワーク（愛知学生職業センター）の職業紹介状況

年 月	項 目	新規求職申込件数		紹介件数		就職件数		
		大学生等	うち既卒者	大学生等	うち既卒者	大学生等	うち既卒者	
平成30年	4月	585	177	263	260	207	182	
	5月	588	171	276	264	582	524	
	6月	515	150	528	274	537	426	
	7月	458	178	701	381	513	342	
	8月	325	153	734	444	691	493	
	9月	283	126	566	307	579	269	
	10月	350	166	507	301	532	306	
	11月	401	182	801	467	475	246	
	12月	255	118	421	281	392	202	
	平成31年	1月	367	130	563	327	296	137
		2月	790	192	360	205	201	65
		3月	896	192	485	417	211	65
前 年 同 月		1,211	293	374	309	164	102	

- (注) 1. 平成19年6月より、学生職業センターにヤングワークプラザあいちで取り扱っていた職業紹介業務を統合して開設。
 2. 大学生等とは、大学生、大学院生、短期大学生、高等専門学校生、専修学校生及び職業能力開発施設生。
 3. 就職件数はハローワーク紹介以外を含む。

14 愛知わかものハローワークの職業紹介状況

年 月	項 目	新規求職申込件数	紹介件数	就職件数	来所相談件数	
平成30年	4月	291	388	49	1,024	
	5月	342	454	59	1,060	
	6月	308	486	60	1,044	
	7月	272	391	70	979	
	8月	317	396	48	980	
	9月	251	353	53	856	
	10月	303	319	49	927	
	11月	242	431	46	904	
	12月	222	307	41	670	
	平成31年	1月	265	304	39	802
		2月	217	346	53	760
		3月	293	384	59	897
前 年 同 月		361	497	70	1,177	

- (注) 平成24年10月より、主に45歳未満の若者を対象として開設。平成25年4月より、システム集計を開始。

15 ハローワークプラザなるみの職業紹介状況

年 月	項 目	新規求職申込件数		月間有効求職者数		紹介件数	就 職 件 数		来 所 相 談 件 数
			うちパート		うちパート			うちパート	
		件	件	人	人	件	件	件	件
平成30年	4月	272	119	888	377	322	74	28	640
	5月	354	140	958	405	332	78	39	716
	6月	303	115	962	392	321	80	40	690
	7月	264	104	943	373	262	79	31	664
	8月	268	105	900	347	204	42	12	637
	9月	231	104	854	357	198	40	16	561
	10月	277	94	869	348	267	65	32	648
	11月	261	112	845	341	281	62	23	614
	12月	205	78	803	316	163	46	22	512
平成31年	1月	274	95	799	307	282	47	22	624
	2月	250	97	806	312	288	55	23	620
	3月	278	97	855	312	354	73	43	645
前 年 同 月		322	143	943	404	374	110	64	709

(注)ハローワークプラザあらたまが平成23年2月25日付廃止されたことに伴い、平成23年2月28日よりハローワークプラザなるみ開設

16 日雇の職業紹介状況

年 月	月間有効求職者数		新規求職	月間有効	就 労	就 労	不 就 労
		う ち 男	申込件数	求人延数	実 人 員	延 数	延 数
平成26年 (月平均)	人	人	件	人	人	人	人
	193	187	3	244	26	261	864
平成27年 "	201	195	3	224	20	182	202
平成28年 "	167	163	3	240	18	159	-
平成29年 "	83	81	1	62	5	43	-
平成30年 "	9	9	1	-	-	-	-
平成30年 3月	8	8	-	-	-	-	-
4月	11	11	3	-	-	-	-
5月	12	12	1	-	-	-	-
6月	11	11	-	-	-	-	-
7月	10	10	-	-	-	-	-
8月	10	10	-	-	-	-	-
9月	6	6	1	-	-	-	-
10月	6	6	1	-	-	-	-
11月	7	7	1	-	-	-	-
12月	6	6	-	-	-	-	-
平成31年 1月	5	5	2	-	-	-	-
2月	5	5	-	-	-	-	-
3月	5	5	1	-	-	-	-
安定所別 (3月分)	名古屋中	-	-	-	-	-	-
	名古屋南	1	1	-	-	-	-

(注) 1. 名古屋南所は、港湾労働課の計上数を含む。
2. 「不就労延数」については、平成27年4月分より集計項目から除外。

17 港湾労働関係の職業紹介状況

(1) 常用関係

項目		新規(港)証交付件数			
		計	船内作業	沿岸作業及び倉庫作業	その他
年 月					
平成28年	(月平均)	25	5	16	4
平成29年	"	24	5	16	3
平成30年	"	42	7	26	9
平成30年	3月	40	8	14	18
	4月	100	12	77	11
	5月	64	17	41	6
	6月	25	1	15	9
	7月	50	4	24	22
	8月	50	8	29	13
	9月	25	1	14	10
	10月	73	28	43	2
	11月	18	2	13	3
	12月	19	3	9	7
平成31年	1月	40	13	24	3
	2月	22	6	11	5
	3月	33	16	15	2

項目		月末現在(港)証所持者数			
		計	船内作業	沿岸作業及び倉庫作業	その他
年 月					
平成28年	(月平均)	5,420	1,788	3,239	393
平成29年	"	5,386	1,780	3,220	386
平成30年	"	5,389	1,767	3,213	410
平成30年	3月	5,310	1,759	3,158	393
	4月	5,363	1,764	3,197	402
	5月	5,398	1,782	3,218	398
	6月	5,400	1,779	3,218	403
	7月	5,417	1,768	3,227	422
	8月	5,393	1,758	3,208	427
	9月	5,394	1,757	3,204	433
	10月	5,435	1,778	3,227	430
	11月	5,429	1,771	3,232	426
	12月	5,426	1,771	3,224	431
平成31年	1月	5,432	1,775	3,224	433
	2月	5,436	1,776	3,226	434
	3月	5,436	1,783	3,227	426

(2) 日雇関係等

項目		新規求人延数			
		計	船内作業	沿岸作業及び倉庫作業	その他
年 月					
平成28年	(月平均)	12	-	-	12
平成29年	"	0	-	-	0
平成30年	"	-	-	-	-
平成30年	3月	-	-	-	-
	4月	-	-	-	-
	5月	-	-	-	-
	6月	-	-	-	-
	7月	-	-	-	-
	8月	-	-	-	-
	9月	-	-	-	-
	10月	-	-	-	-
	11月	-	-	-	-
	12月	-	-	-	-
平成31年	1月	-	-	-	-
	2月	-	-	-	-
	3月	-	-	-	-

(注) その他は「はしけ作業」、「いかだ作業」及び「船舶貨物整備作業」である。

18 雇用保険適用状況

(1) 被保険者の種類別状況

(3月)

被保険者種類	項 目			月 末 現 在 被 保 険 者 数	う ち 女
	資 格 取 得 者 数	資 格 喪 失 者 数	うち事業主の 都合による離職		
全 数	38,203	39,289	1,797	2,879,566	1,074,779
一 般	36,715	36,445	1,592	2,714,178	1,017,742
高 年 齢	1,480	2,811	205	165,170	57,025
短 期 雇 用 特 例	8	33	-	218	12

(2) 産業別適用事業所及び被保険者の状況

(3月)

産 業	項 目	月 末 現 在 事 業 所 数	被 保 険 者 の 資 格				月 末 現 在 被 保 険 者 数	う ち 短 期 特 例 被 保 険 者 数
			取 得	喪 失	うち事業主の 都合による 離職	増 減 差		
合 計		118,080	38,203	39,289	1,797	△ 1,086	2,879,566	218
農 林 水 産 業		793	115	89	7	26	5,022	-
鉱 業		83	12	18	3	△ 6	1,086	-
建 設 業		21,894	2,020	1,937	107	83	152,491	101
製 造 業		19,629	8,907	9,319	367	△ 412	935,817	51
	食 料 品 ・ 飲 料	1,370	866	1,102	71	△ 236	69,588	13
	繊 維 ・ 衣 服	1,222	270	305	44	△ 35	20,257	1
	木 材 ・ 家 具	979	117	160	11	△ 43	13,193	-
	パ ル プ ・ 出 版	1,239	330	353	23	△ 23	33,113	-
	化 学 関 係	1,210	504	485	11	19	56,755	-
	窯 業 ・ 土 石	777	228	256	14	△ 28	35,233	4
	鉄 鋼	437	215	191	-	24	28,998	-
	非 鉄 金 属	179	83	59	2	24	9,397	-
	金 属 製 品	3,592	822	755	26	67	64,700	-
	は ん 用 機 械 器 具	2,265	537	627	17	△ 90	80,390	-
	電 気 機 械 器 具	1,164	749	1,048	19	△ 299	110,899	1
	輸 送 用 機 械 器 具	2,685	3,276	3,197	93	79	339,186	32
	そ の 他 機 械 器 具	1,135	386	342	18	44	35,942	-
	そ の 他 製 造 業	1,375	524	439	18	85	38,166	-
	電 気 ・ ガ ス ・ 水 道 ・ 熱 供 給 業	79	21	53	1	△ 32	17,500	-
	情 報 通 信 業	2,158	730	724	16	6	69,554	1
	運 輸 業 , 郵 便 業	4,370	3,001	2,992	82	9	233,060	50
	卸 売 業 , 小 売 業	18,965	4,728	6,135	756	△ 1,407	446,924	1
	金 融 業 , 保 険 業	1,290	317	404	3	△ 87	58,802	-
	不 動 産 業 , 物 品 賃 貸 業	2,470	906	889	28	17	61,660	-
	宿 泊 業 , 飲 食 サ ー ビ ス 業	6,011	1,370	1,653	71	△ 283	71,458	1
	医 療 , 福 祉	13,156	3,296	3,297	57	△ 1	261,976	-
	教 育 , 学 習 支 援 業	1,784	296	414	18	△ 118	56,901	-
	複 合 サ ー ビ ス 事 業	1,536	151	134	3	17	26,391	-
	サ ー ビ ス 業	23,256	11,320	10,498	278	822	440,218	13
	公 務 ・ そ の 他	606	1,013	733	-	280	40,706	-

- (注) 1. その他機械器具とは、情報通信機械器具、電子部品・デバイス、生産用機械器具、業務用機械器具である。
 2. その他製造業には、ゴム製品、なめし皮・同製品・毛皮製造業を含む。
 3. サービス業には、学術研究、専門・技術サービス業、生活関連サービス業、娯楽業を含む。

(3) 月別、安定所別にみた適用状況

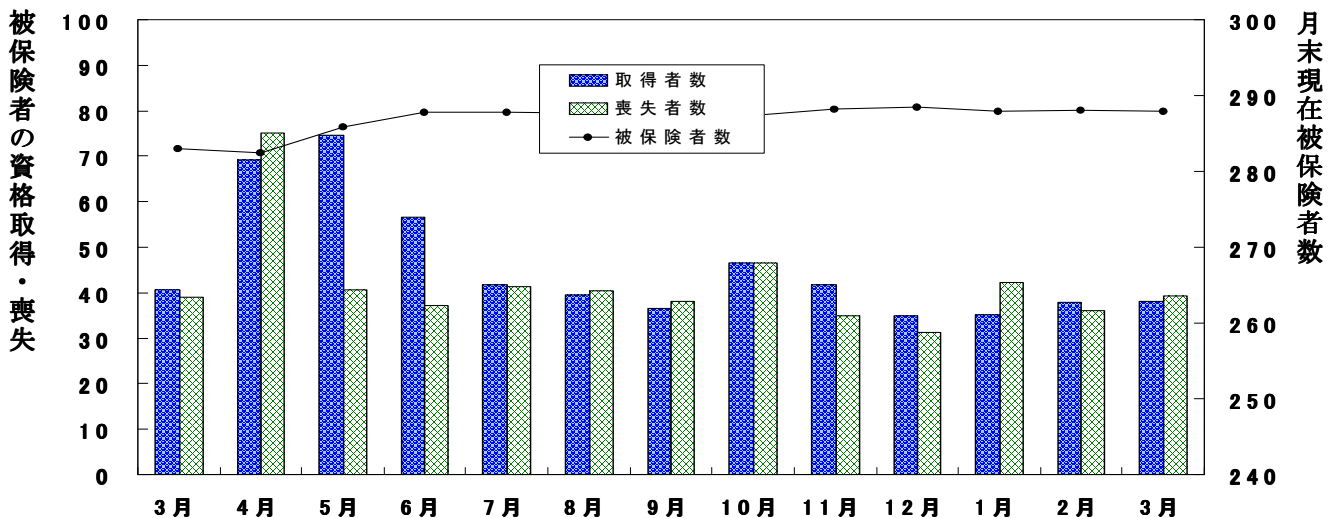
年月	項目 事業所数	被 保 険 者 の 資 格				増 減 差	月末現在 被保険者数	うち女
		取 得	喪 失	うち事業主 都合による 離職	人			
平成25年度計	所	人	人	人	人	人	人	
26 "	108,093	484,147	434,783	25,922	49,364	2,607,225	938,225	
27 "	109,246	490,168	450,757	24,208	39,411	2,644,298	959,564	
28 "	111,560	504,836	455,254	21,471	49,582	2,692,772	986,117	
29 "	113,925	532,663	458,690	20,638	73,973	2,765,476	1,018,114	
	116,512	542,742	478,805	20,130	63,937	2,830,795	1,049,126	
平成30年 3月	116,512	40,747	39,141	1,772	1,606	2,830,795	1,049,126	
4月	116,843	69,194	75,219	2,999	△ 6,025	2,824,573	1,043,757	
5月	117,088	74,700	40,546	1,670	34,154	2,858,332	1,060,329	
6月	117,314	56,690	37,248	1,295	19,442	2,877,943	1,071,226	
7月	117,396	41,868	41,341	1,941	527	2,877,442	1,071,769	
8月	117,475	39,437	40,333	1,402	△ 896	2,876,556	1,071,848	
9月	117,234	36,456	38,191	1,866	△ 1,735	2,874,440	1,071,148	
10月	117,406	46,587	46,482	2,141	105	2,874,107	1,071,384	
11月	117,634	41,823	35,020	1,314	6,803	2,881,907	1,075,442	
12月	117,665	34,923	31,187	1,156	3,736	2,885,506	1,077,544	
平成31年 1月	117,824	35,266	42,233	1,595	△ 6,967	2,879,003	1,073,602	
2月	117,976	37,804	36,009	1,413	1,795	2,880,766	1,074,806	
3月	118,080	38,203	39,289	1,797	△ 1,086	2,879,566	1,074,779	
安定所別 (3月分)	名古屋中	26,575	11,387	12,245	854	△ 858	772,217	321,909
	名古屋東	12,116	3,450	3,141	123	309	276,096	91,003
	名古屋橋	16,065	3,737	4,254	231	△ 517	326,588	138,685
	豊岡	6,881	2,229	2,038	74	191	122,579	53,300
	一宮	5,439	1,580	1,576	22	4	103,848	40,834
	半田	6,298	2,111	2,261	70	△ 150	128,156	60,640
	瀬戸	6,628	1,369	1,343	31	26	122,201	42,240
	豊田	2,890	557	503	23	54	43,713	18,124
	津島	5,451	2,127	2,092	33	35	222,957	56,141
	刈谷	5,277	1,153	1,079	70	74	72,683	28,752
	西谷	7,863	4,151	4,275	86	△ 124	362,514	104,750
	犬尾	2,325	576	580	25	△ 4	39,975	15,160
	豊川(本所)	3,168	655	776	16	△ 121	64,997	23,325
	新城	2,410	644	659	38	△ 15	48,995	18,145
	春日井	770	149	125	13	24	11,368	4,497
	蒲郡(出張所)	6,760	2,153	2,107	73	46	142,206	49,399
	1,164	175	235	15	△ 60	18,473	7,875	

(注) 1. 各年の月末現在事務所数及び月末現在被保険者数欄は、年度末現在の数値である。
 2. 平成19年4月から、蒲郡安定所は豊川安定所の出張所となったが、「豊川(本所)」の欄には蒲郡出張所分を含まない豊川安定所の数値を、蒲郡(出張所)の欄には蒲郡出張所の数値を計上している。

(千人)

雇用保険被保険者の推移

(万人)



19 雇用保険給付状況

月別、安定所別にみた給付状況

その1

項目 年月		一般被保険者給付（基本手当）							
		離職票 交付枚数	受給資格決定件数		初回受給者数		受給者実人員		
			件	前年比	人	うち特定	人	前年比	うち特定
	枚	件	%	人	人	人	%	人	
	平成25年度計	239,790	85,084	△ 10.5	73,151	16,609	27,242	△ 6.9	7,834
	平成26年度計	241,678	80,560	△ 5.3	68,326	13,653	24,543	△ 9.9	5,963
	平成27年度計	239,853	77,415	△ 3.9	65,680	13,295	22,954	△ 6.5	5,346
	平成28年度計	237,026	72,748	△ 6.0	59,754	11,508	20,680	△ 9.9	4,553
	平成29年度計	237,827	68,788	△ 5.4	56,448	10,379	19,513	△ 5.6	4,000
	平成30年 3月	19,690	5,155	△ 6.9	4,103	843	17,575	△ 7.0	3,702
	4月	37,505	7,796	3.1	3,664	932	17,061	△ 3.0	3,937
	5月	20,333	8,163	△ 1.2	7,289	1,627	20,240	1.2	4,678
	6月	18,061	5,589	△ 6.4	4,790	942	19,914	△ 3.1	4,574
	7月	20,138	5,632	6.9	4,699	936	20,960	3.0	4,751
	8月	19,846	5,882	4.6	6,048	1,147	22,149	0.6	4,932
	9月	18,991	5,021	△ 12.0	4,063	684	21,124	1.6	4,771
	10月	22,422	6,551	7.6	4,624	899	21,339	2.4	4,863
	11月	17,014	5,180	3.0	4,768	887	20,111	0.2	4,438
	12月	14,631	3,873	1.2	3,782	708	18,956	1.7	4,255
	平成31年 1月	21,551	5,569	7.9	4,079	679	18,992	4.0	4,137
	2月	17,807	5,232	2.0	4,625	939	18,112	3.5	3,903
	3月	20,039	5,108	△ 0.9	3,894	724	17,863	1.6	3,797
安定所別 (3月分)	名古屋中	6,840	671	△ 6.2	492	109	2,300	0.1	559
	名古屋南	1,506	581	△ 3.6	405	70	1,958	△ 0.5	446
	名古屋東	2,295	652	9.8	562	96	2,562	3.5	553
	豊橋	1,020	367	18.4	266	58	1,114	0.0	258
	岡崎	683	324	5.5	219	25	1,003	9.9	157
	一宮	971	282	△ 17.1	246	52	1,074	△ 0.4	234
	半田	598	302	△ 1.9	228	32	1,035	△ 4.3	193
	瀬戸	240	118	△ 29.8	105	24	508	△ 3.4	122
	豊田	1,001	298	△ 7.2	256	39	1,111	5.2	184
	津島	462	216	△ 17.6	164	38	798	8.1	183
	刈谷	2,380	430	8.3	329	59	1,477	7.9	293
	西尾	251	126	5.0	90	18	411	13.5	75
	犬山	363	166	3.1	135	19	633	△ 6.8	124
	豊川(本所)	322	140	△ 1.4	99	17	456	△ 3.8	101
新城	64	33	22.2	29	6	118	6.3	23	
春日井	911	355	14.1	226	50	1,096	△ 4.0	234	
蒲郡(出張所)	132	47	△ 31.9	43	12	209	9.4	58	

- (注) 1. 基本手当受給率=基本手当受給者実人員/(被保険者数+基本手当受給者実人員)×100
 2. 年度計欄の受給者実人員は、月平均で計上。
 3. 「うち特定」は、受給資格者のうちの特定受給資格者を指す。

支給終了者数				受給率		⑩受給者の紹介件数	⑪受給者の就職件数	高年齢求職者給付			短期特例被保険者給付			日雇給付
								離職票交付枚数	受給資格決定件数	受給者数	離職票交付枚数	受給資格決定件数	受給者数	受給者実人員
うち特定	愛知	全国												
人	人	%	%	件	件	枚	件	人	枚	件	人	人		
57,197	11,416	1.0	1.3	101,691	18,998	15,975	12,134	12,128	695	81	82	1,746		
52,099	8,452	0.9	1.2	84,709	17,735	18,690	13,545	13,435	689	75	74	1,691		
49,827	7,556	0.8	1.1	79,773	17,122	19,388	13,895	13,836	621	69	68	1,472		
43,619	6,232	0.7	1.0	83,286	17,987	19,660	13,590	13,601	543	49	49	801		
40,604	5,125	0.7	0.9	71,014	17,104	24,567	14,655	14,510	471	81	81	73		
3,274	399	0.6	0.8	5,410	1,495	1,831	1,013	1,081	54	2	2	1		
2,543	345	0.6	0.8	4,908	1,274	6,925	2,617	1,726	130	2	3	1		
3,220	419	0.7	0.9	5,623	1,427	2,099	2,476	3,153	57	1	-	1		
2,658	385	0.7	0.9	5,614	1,412	1,595	1,158	1,338	14	34	17	1		
2,900	359	0.7	0.9	5,303	1,418	1,950	1,147	1,211	23	-	18	2		
3,830	450	0.8	1.0	5,464	1,291	1,787	1,184	1,093	11	2	1	3		
3,355	454	0.7	0.9	5,188	1,332	1,563	953	955	4	-	1	1		
3,875	541	0.7	0.9	6,044	1,525	2,278	1,463	1,344	9	2	-	-		
3,659	505	0.7	0.9	5,435	1,408	1,400	1,066	1,229	14	24	4	1		
3,225	468	0.7	0.8	4,307	1,227	1,414	807	715	66	12	26	1		
3,886	647	0.7	0.8	5,238	1,098	1,973	1,174	1,029	10	3	8	4		
2,910	403	0.6	0.8	4,825	1,261	1,625	1,120	1,228	5	1	3	2		
3,018	393	0.6	0.9	5,181	1,344	1,994	1,063	1,072	31	2	1	3		
398	54	0.3		1,106	188	684	96	93	-	1	1	-		
313	40	0.7		561	150	168	102	112	2	1	-	1		
467	65	0.8		652	146	214	130	123	2	-	-	-		
209	41	0.9		270	98	69	44	57	3	-	-	-		
153	20	1.0		255	71	59	89	95	-	-	-	-		
178	17	0.8		304	77	103	70	70	-	-	-	-		
179	17	0.8		232	58	60	60	59	4	-	-	-		
86	11	1.1		135	41	32	30	26	-	-	-	2		
172	25	0.5		277	84	145	97	98	-	-	-	-		
124	16	1.1		233	65	67	48	41	12	-	-	-		
257	29	0.4		328	111	149	74	111	-	-	-	-		
68	1	1.0		117	40	21	16	18	-	-	-	-		
100	10	1.0		184	47	60	49	42	1	-	-	-		
69	9	0.9		159	51	35	32	32	-	-	-	-		
13	-	1.0		39	21	18	15	7	-	-	-	-		
202	33	0.8		252	63	93	98	77	7	-	-	-		
30	5	1.1		77	33	17	13	11	-	-	-	-		

4. 刈谷安定所には、碧南出張所を含む。平成19年4月から、蒲郡安定所は豊川安定所の出張所となったが、「豊川(本所)」の欄には蒲郡出張所分を含まない豊川安定所の数値を、蒲郡(出張所)の欄には蒲郡出張所の数値を計上している。
5. 平成22年1月船員保険法改正に伴い、中部運輸局の取扱数を含むため、各月の合計と各安定所の合計は必ずしも一致しない。
6. 「⑩受給者の紹介件数」、「⑪受給者の就職件数」には、名古屋中にあいちマザーズハローワーク・名古屋外国人雇用サービスセンター・愛知新卒応援ハローワーク・愛知わかものハローワークで取扱った件数を含み、名古屋南にはハローワークプラザのみ、刈谷には碧南出張所をそれぞれ含む。

月別、安定所別にみた給付状況
その2

項目 年月	就職促進給付				教育訓練給付		雇用継続給付				
	常用就職 支度手当 受給者数	再就職手当 受給者数	就業促進 定着手当 受給者数	就業手当 受給者 実人員	一般教育訓 練給付金 受給者数	専門実践教 育訓練給付 金受給者数	高年齢雇用 継続給付 基本給付 金受給者 実人員	再就職給 付金受給 者実人員	育児休業給 付金受給者 実人員	介護休業給 付金受給者 数	
平成25年度	383	17,900	-	67	7,900	-	585,794	157	148,917	446	
平成26年度	416	17,158	2,572	45	6,892	-	574,294	73	161,154	465	
平成27年度	331	19,133	6,331	53	6,776	294	555,407	41	180,190	508	
平成28年度	344	19,567	5,358	51	6,183	922	542,348	39	198,275	544	
平成29年度	179	20,204	5,015	43	5,514	1,731	529,218	29	210,663	821	
平成30年 3月	12	1,517	412	37	418	201	40,090	9	20,715	62	
4月	11	1,349	385	35	431	651	46,488	-	21,551	63	
5月	15	2,023	474	40	335	135	40,373	8	23,154	69	
6月	17	2,028	423	51	328	88	46,414	-	17,761	81	
7月	11	1,873	389	52	434	55	40,930	5	17,511	88	
8月	9	1,955	329	48	527	29	47,336	5	18,467	85	
9月	11	1,173	268	51	474	74	39,674	5	16,648	93	
10月	14	2,138	441	47	569	962	46,782	5	20,667	92	
11月	8	1,881	470	47	691	152	39,968	6	19,312	82	
12月	12	1,845	412	50	489	95	46,487	4	20,049	82	
平成31年 1月	14	1,523	423	39	401	56	38,682	6	21,850	75	
2月	8	1,482	482	39	302	29	46,557	4	20,440	92	
3月	18	1,479	420	35	352	273	39,753	4	23,606	99	
安定所別 (3月分)	名古屋中	2	143	61	3	50	41	10,927	2	7,668	22
	名古屋南	2	140	43	3	38	31	4,947	2	1,979	16
	名古屋東	1	195	43	1	41	41	3,746	-	3,200	18
	豊橋	-	103	34	1	27	13	1,833	-	868	3
	岡崎	2	84	17	2	19	14	1,606	-	886	6
	一宮	-	93	26	-	23	18	967	-	848	-
	半田	2	90	26	2	26	17	3,094	-	729	3
	瀬戸	2	54	11	3	7	8	1,179	-	256	3
	豊田	3	78	20	4	24	9	2,003	-	1,771	6
	津島	1	65	24	3	16	18	581	-	319	1
	刈谷	2	148	32	7	19	14	4,250	-	2,914	12
	西尾	-	35	5	2	3	4	492	-	256	1
	犬山	1	55	13	1	14	13	1,025	-	510	2
	豊川(本所)	-	46	17	2	12	15	690	-	333	1
	新城	-	17	4	-	1	-	309	-	53	-
春日井	-	107	38	1	30	14	1,847	-	901	5	
蒲郡(出張所)	-	26	6	-	2	3	257	-	115	-	

- (注) 1. 就業手当受給者実人員の年度欄は月平均。
2. 平成22年1月船員保険法改正に伴い、中部運輸局の取扱数を含むため、各月の合計と各安定所の合計は必ずしも一致しない。
3. 平成26年4月雇用保険法改正に伴い、就業促進定着手当創設。平成26年10月より支給実績あり。
4. 平成26年10月雇用保険法改正に伴い、専門実践教育訓練給付創設。平成27年4月より支給実績あり。

— 特集 平成 30 年度の求人・求職の動き —

—平成 30 年度の求人・求職の動き—

1 概況

平成 30 年度における労働市場の動向を見ると、求人数については、年度を通じて概ね増加傾向にあり、新規求人数は前年度に比べ 1.7%の増加、有効求人数は 3.0%の増加であった。

一方、新規求職申込件数は、前年度に比べ 5.0%減少し、有効求職者数も 2.5%減少した。このため、新規求人倍率（原数値）は 3.07 倍、有効求人倍率（同）は 1.97 倍となり、それぞれ前年度を 0.21 ポイント、0.11 ポイント上回った。以上のことから雇用失業情勢は改善が進んでいる。

2 求人の動き

(1) 新規求人の動き

平成 30 年度の新規求人数は、月平均 56,681 人で、3 年連続で増加となった。うち一般は月平均 33,644 人（前年度比 2.4%増）となり、またパートタイムは月平均 23,037 人（同 0.8%増）となった。

産業別に新規求人数の動きをみると、前年度より増加した産業は、運輸業、郵便業（同 9.7%増）、建設業（同 7.0%増）、宿泊業、飲食サービス業（同 5.9%増）等であり、減少した産業は、不動産業、物品賃貸業（同 21.0%減）、金融業、保険業（同 7.7%減）、サービス業（他に分類されないもの）（同 5.3%減）等であった。

(2) 有効求人の動き

平成 30 年度の有効求人数は、月平均 165,272 人で、3 年連続で増加となった。うち一般は月平均 98,471 人（前年度比 3.3%増）となり、またパートタイムは月平均 66,801 人（同 2.6%増）となった。

3 求職の動き

(1) 新規求職者の動き

平成 30 年度の新規求職申込件数は、月平均 18,484 件で、前年度に比べ減少した。年齢層別に前年度比でみると、45 歳未満 9.7%減、45 歳以上 1.0%増、55 歳以上 3.9%増となり、また男女別に前年度比でみると、男 4.8%減、女 5.1%減となった。

(2) 有効求職者の動き

平成 30 年度の有効求職者数は、月平均 84,061 人で、前年度に比べ減少した。年齢層別に前年度比でみると、45 歳未満 7.2%減、45 歳以上 3.2%増、55 歳以上 5.8%増となり、また男女別に前年度比でみると、男 2.1%減、女 2.8%減となった。

4 就職の動き

平成 30 年度の新規就職件数は、月平均 5,141 件で、前年度に比べ 9.0%減少した。雇用形態別に前年度比でみると、一般では 10.8%減少、パートでは 6.5%減少となり、就職率（就職件数／新規求職申込件数）は、27.8%と前年度に比べ 1.2 ポイント低下した。

5 求人倍率の動き

平成 30 年度の平均有効求人倍率（原数値）は、1.97 倍と前年度に比べ 0.11 ポイント上昇した。

これを四半期別でみると、4～6 月期 1.83 倍（前年同期差 0.14 ポイント上昇）、7～9 月期 1.93 倍（同 0.14 ポイント上昇）、10～12 月期 2.02 倍（同 0.07 ポイント上昇）、1～3 月期 2.10 倍（同 0.05 ポイント上昇）となった。

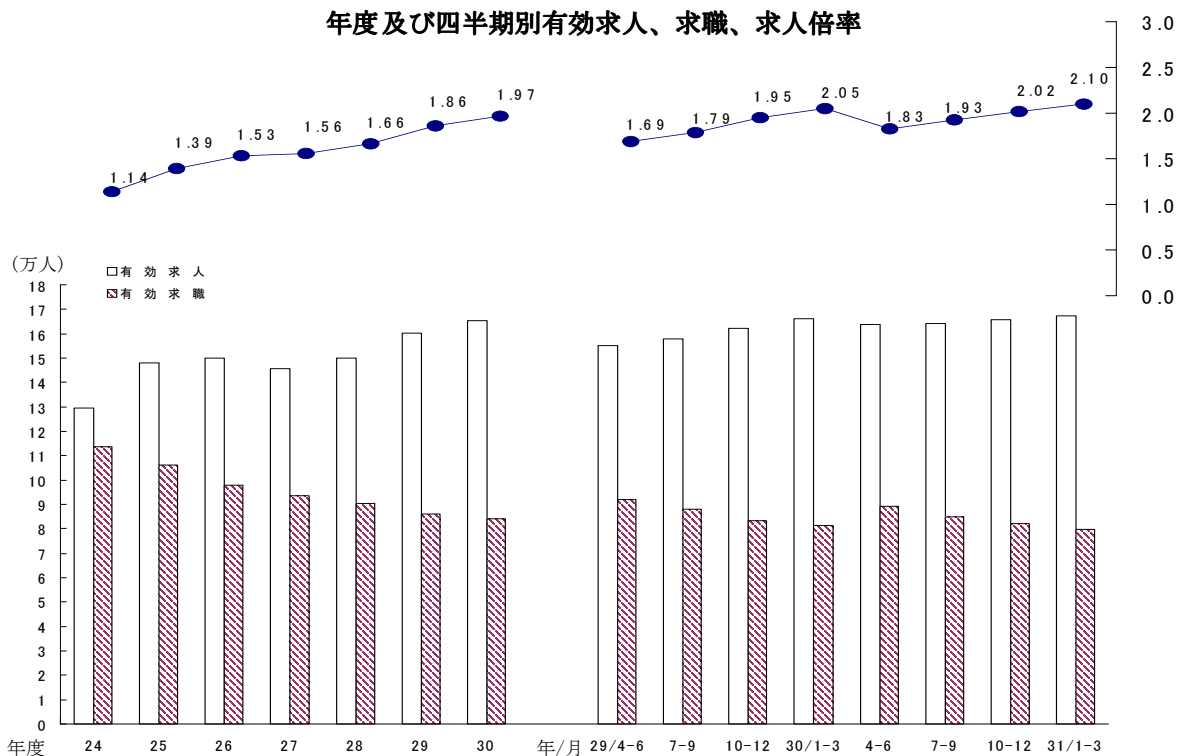
一般職業紹介状況（平成30年度分）

（平成30年 4月～31年 3月）

項目		平成30年度 平均	平成29年度 平均	対前年度比
全 数	新規求職申込件数	18,484 件	19,452 件	△ 5.0 %
	月間有効求職者数	84,061 人	86,193 人	△ 2.5 %
	新規求人数	56,681 人	55,721 人	1.7 %
	月間有効求人数	165,272 人	160,429 人	3.0 %
	就職件数	5,141 件	5,647 件	△ 9.0 %
	新規求人倍率	3.07 倍	2.86 倍	0.21 ポ
	有効求人倍率	1.97 倍	1.86 倍	0.11 ポ
う ち 一 般	新規求職申込件数	11,680 件	12,460 件	△ 6.3 %
	月間有効求職者数	51,527 人	54,007 人	△ 4.6 %
	新規求人数	33,644 人	32,867 人	2.4 %
	月間有効求人数	98,471 人	95,333 人	3.3 %
	就職件数	2,856 件	3,202 件	△ 10.8 %
	新規求人倍率	2.88 倍	2.64 倍	0.24 ポ
	有効求人倍率	1.91 倍	1.77 倍	0.14 ポ
う ち パ ー ト	新規求職申込件数	6,803 件	6,992 件	△ 2.7 %
	月間有効求職者数	32,534 人	32,187 人	1.1 %
	新規求人数	23,037 人	22,855 人	0.8 %
	月間有効求人数	66,801 人	65,096 人	2.6 %
	就職件数	2,285 件	2,445 件	△ 6.5 %
	新規求人倍率	3.39 倍	3.27 倍	0.12 ポ
	有効求人倍率	2.05 倍	2.02 倍	0.03 ポ

- (注) 1. 新規学卒を除き、パートを含む。
 2. 数値は、月平均である。
 3. 四捨五入のため内訳と合計が一致しない場合がある。
 また、対前年度比は、年度計の増減率である。

年度及び四半期別有効求人、求職、求人倍率



- (注) 1. 新規学卒を除き、パートを含む。
 2. 数値は、原数値の月平均である。
 3. 求人倍率は、原数値である。

安定所別にみた求職、求人、充足状況

項目		安定所別	県 計	名 古 屋 中	名 古 屋 南	名 古 屋 東	豊 橋	岡 崎	一 宮
求	1 新規求職申込件数		221,803	41,474	22,287	22,566	14,886	11,895	13,235
		前年同月比(%)	△ 5.0	△ 7.1	△ 7.3	△ 2.7	△ 4.5	△ 3.0	△ 4.9
	→ うち 男 子		100,777	17,188	11,350	10,160	6,672	5,508	6,265
	→ うち 女 子		120,672	24,204	10,894	12,375	8,205	6,375	6,958
	→ うち 常 用		221,298	41,367	22,214	22,530	14,864	11,883	13,199
	→ うち 4 5 歳 以 上		104,271	17,288	11,536	11,644	6,700	5,393	6,560
	→ うち 5 5 歳 以 上		61,285	9,580	6,893	6,934	3,887	3,288	3,924
職	2 月間有効求職者数		1,008,732	184,931	101,036	111,233	65,089	55,015	60,863
		前年同月比(%)	△ 2.5	△ 0.8	△ 4.6	△ 5.2	△ 2.3	△ 1.7	0.4
	→ うち 4 5 歳 以 上		484,240	81,657	52,132	55,938	30,484	25,692	30,514
	→ うち 5 5 歳 以 上		280,338	44,880	30,144	31,470	18,182	15,493	17,880
紹介	3 紹 介 件 数		258,482	55,239	25,299	23,525	15,871	13,396	17,216
就	4 就 職 件 数		61,689	9,458	5,583	4,918	4,849	3,404	4,160
		前年同月比(%)	△ 9.0	△ 5.1	△ 11.1	△ 10.5	△ 12.2	△ 12.6	△ 5.2
	→ うち 男 子		29,736	4,331	3,208	2,470	2,216	1,565	2,067
	→ うち 女 子		31,903	5,112	2,369	2,445	2,632	1,839	2,092
	→ うち 4 5 歳 以 上		30,192	4,629	3,039	2,748	2,156	1,612	2,090
	→ うち 5 5 歳 以 上		15,840	2,458	1,671	1,492	1,140	830	1,129
	→ うち (保) 受 給 者		16,017	2,213	1,651	1,457	1,217	839	1,126
	管 内 へ		34,490	3,319	2,601	2,275	3,725	2,124	2,423
管 外 へ		21,994	5,015	2,509	2,181	772	1,075	1,158	
	他 県 へ		5,205	1,124	473	352	205	579	
職	5 就職率 ($\frac{4}{1} \times 100$) (%)		27.8	22.8	25.1	21.8	32.6	28.6	31.4
	45 歳 以 上 (%)		29.0	26.8	26.3	23.6	32.2	29.9	31.9
	55 歳 以 上 (%)		25.8	25.7	24.2	21.5	29.3	25.2	28.8
求	6 新 規 求 人 数		680,169	188,837	60,386	81,913	40,428	31,101	33,842
		前年同月比(%)	1.7	△ 1.2	8.8	△ 3.5	0.8	△ 10.6	3.4
	→ うち 常 用		612,906	170,195	55,945	77,596	37,652	29,085	32,006
人	7 月 間 有 効 求 人 数		1,983,259	559,657	177,231	238,295	116,300	89,877	97,389
		前年同月比(%)	3.0	1.5	10.5	△ 2.2	1.3	△ 11.2	3.9
	8 求 人 倍 率 (新規)		3.07	4.55	2.71	3.63	2.72	2.61	2.56
	(有効)		1.97	3.03	1.75	2.14	1.79	1.63	1.60
充	9 充 足 数		64,156	13,284	5,575	6,593	4,881	2,980	3,562
	→ うち 常 用		59,213	11,871	5,205	6,246	4,501	2,779	3,405
	→ うち 他 県 か ら		7,875	2,516	601	988	358	78	446
足	10 充足率 ($\frac{9}{6} \times 100$) (%)		9.4	7.0	9.2	8.0	12.1	9.6	10.5
	他県からの流入率 (%)		12.3	18.9	10.8	15.0	7.3	2.6	12.5

- (注) 1. 新規学卒を除き、パートを含む。
 2. 名古屋中安定所には、あいちマザーズハローワーク・名古屋外国人雇用サービスセンター・愛知新卒応援ハローワーク・ハローワークプラザ名中・愛知わかものハローワークを含む。名古屋南安定所には、ハローワークプラザなるみを含む。
 3. 平成19年4月から、蒲郡安定所は豊川安定所の出張所となったが、「豊川(本所)」の欄には蒲郡出張所分を含まない豊川安定所の数値を、蒲郡(出張所)の欄には蒲郡出張所の数値を計上している。
 4. 平成16年11月から求職申込書における「性別」欄の記載が任意となったことに伴い、男女別の合計は男女計の値と必ずしも一致しない。

(30年度計)

半田	瀬戸	豊田	津島	刈谷	西尾	犬山	豊川 (本所)	新城	春日井	蒲郡 (出張所)	
12,912	6,513	12,783	8,595	17,538	5,484	7,550	7,106	2,009	12,294	2,676	求
△ 1.7	△ 5.7	△ 5.6	△ 8.0	△ 4.7	△ 4.4	△ 1.2	△ 2.4	2.8	△ 6.1	△ 3.6	
5,814	2,970	5,886	4,089	7,784	2,427	3,568	3,047	860	5,851	1,338	
7,079	3,522	6,860	4,488	9,729	3,047	3,980	4,055	1,148	6,418	1,335	
12,909	6,507	12,741	8,572	17,504	5,484	7,543	7,043	2,006	12,259	2,673	
5,993	3,494	5,919	4,445	7,252	2,304	3,982	3,191	1,039	6,271	1,260	
3,563	2,082	3,584	2,657	4,155	1,321	2,430	1,874	692	3,688	733	
59,182	31,828	57,313	41,105	79,699	21,468	31,645	31,178	7,440	58,390	11,317	職
△ 0.6	△ 0.1	△ 8.9	△ 3.1	△ 2.1	△ 3.4	△ 1.9	0.5	0.9	△ 1.0	△ 0.9	
28,399	17,002	26,615	20,942	34,681	9,462	16,414	14,816	3,920	30,146	5,426	
16,615	10,249	16,151	12,032	19,986	5,680	9,681	8,780	2,560	17,480	3,075	
13,996	8,253	13,215	11,292	19,975	6,153	8,083	8,938	2,232	13,087	2,712	紹介
4,090	2,182	3,375	3,054	5,135	1,867	2,118	2,602	824	3,120	950	就
1.0	△ 1.4	△ 9.9	△ 15.0	△ 11.8	△ 13.4	△ 11.5	△ 9.4	△ 3.7	△ 10.6	△ 7.2	
1,951	1,007	1,606	1,529	2,383	853	1,046	1,116	322	1,589	477	
2,135	1,171	1,764	1,522	2,749	1,014	1,071	1,485	502	1,529	472	
1,991	1,150	1,436	1,616	2,232	759	1,108	1,190	401	1,575	460	
1,010	563	722	858	1,125	340	631	615	230	779	247	
1,057	540	850	824	1,291	404	557	665	182	892	252	
2,788	1,146	2,217	1,763	3,480	1,187	1,016	1,688	484	1,693	561	
1,057	860	971	1,044	1,417	621	753	798	292	1,118	353	
245	176	187	247	238	59	349	116	48	309	36	
31.7	33.5	26.4	35.5	29.3	34.0	28.1	36.6	41.0	25.4	35.5	職
33.2	32.9	24.3	36.4	30.8	32.9	27.8	37.3	38.6	25.1	36.5	
28.3	27.0	20.1	32.3	27.1	25.7	26.0	32.8	33.2	21.1	33.7	
30,461	12,203	25,717	24,264	60,131	10,251	17,437	12,980	3,537	42,105	4,576	求
9.4	5.4	6.5	9.6	5.1	8.5	14.4	△ 0.3	7.5	2.1	2.2	
29,162	12,008	20,016	21,273	46,518	9,710	16,671	12,199	3,387	35,313	4,170	人
88,401	35,612	74,468	70,121	175,586	29,245	50,144	35,953	9,882	122,255	12,843	
10.5	5.6	7.0	10.2	4.5	12.3	16.0	0.2	11.8	3.1	2.7	
2.36	1.87	2.01	2.82	3.43	1.87	2.31	1.83	1.76	3.42	1.71	
1.49	1.12	1.30	1.71	2.20	1.36	1.58	1.15	1.33	2.09	1.13	
3,413	1,676	2,960	2,749	6,216	1,574	1,788	2,354	638	3,135	778	充
3,235	1,654	2,699	2,477	5,563	1,533	1,729	2,202	608	2,757	749	
147	175	158	333	925	30	375	62	20	557	106	
11.2	13.7	11.5	11.3	10.3	15.4	10.3	18.1	18.0	7.4	17.0	足
4.3	10.4	5.3	12.1	14.9	1.9	21.0	2.6	3.1	17.8	13.6	

5. 刈谷安定所には、碧南出張所を含む。

レイバー・マーケット・プロフィール
(平成31年4月号)

編集
発行 愛知労働局 職業安定部

〒460-0003 名古屋市中区錦 2-14-25
(ヤマイチビル13階)

電話 052-219-5578