



レイバー・マーケット・プロフィール

(労働市場概況)

LABOUR MARKET PROFILE

特集

平成 27 年の求人・求職の動き

2016. 2

愛知労働局

用語の説明

レイバー・マーケット・プロフィールにおける主な用語の定義は次のとおりである。

I 職業紹介関係

【一般】

常用及び臨時・季節を合わせたものをいう。

【常用】

雇用期間の定めのない仕事、又は4ヶ月以上の雇用期間が定められている仕事(「季節」を除く。)をいう。

【臨時・季節】

・臨時とは、1ヶ月以上4ヶ月未満の雇用期間が定められている仕事をいう。

・季節とは、季節的な労働需要に対し、又は季節的な余暇を利用して一定の期間(4ヶ月未満、4ヶ月以上の別を問わない。)を定めて就労するものをいう。

【パートタイム】

1週間の所定労働時間が同一の事業所に雇用されている通常の労働者の1週間の所定労働時間に比し短いものをいう。

なお、「パートタイム」は雇用期間の定めにより、「常用的パートタイム」、「臨時的パートタイム」及び「日雇的パートタイム」に分けられる。

【日雇】

日々雇用の仕事、又は1ヶ月未満の雇用期間が定められているものをいう。

【求職者数】

・「新規求職申込件数」とは、公共職業安定所でその月のうちに新たに受け付けた求職申込件数をいう。

・「月間有効求職者数」とは、「前月末日現在において、求職申込の有効期限が翌月以降にまたがっている就職未決定の求職者数」と、当月の「新規求職申込件数」合計数をいう。

【求人数】

・「新規求人数」とは、公共職業安定所でその月のうちに新たに受け付けた求人数(採用予定人員)をいう。

・「月間有効求人数」とは、「前月末日現在において有効期限が翌月以降にまたがっている未充足の求人数」と当月の「新規求人数」の合計数をいう。

【就職件数】

有効求職者が自安定所の紹介により就職したことを確認した件数をいう。

【充足数】

自安定所の有効求人が安定所(求人を通じた他安定所を含む。)の紹介により求職者と結合した件数をいう。

【求人倍率】

求職者1人あたり求人がどれだけあるかをみるもので、算出方法は次のとおり。

$$\text{新規求人倍率} = \frac{\text{新規求人数}}{\text{新規求職申込件数}}$$

$$\text{有効求人倍率} = \frac{\text{月間有効求人数}}{\text{月間有効求職者数}}$$

なお、求人倍率の「季節調整値」とは、一年を周期として繰り返す季節的変動要因を一定方法により取り除いて計算した数値をいう。

【就職率】

新規求職者数に対する就職件数の割合をみるもので、算出方法は次のとおり。

$$\frac{\text{就職件数}}{\text{新規求職申込件数}} \times 100$$

【充足率】

新規求人数に対する充足された求人の割合をみるもので、算出方法は次のとおり。

$$\frac{\text{充足数}}{\text{新規求人数}} \times 100$$

II 雇用保険業務関係

【適用事業所数】

労働者を雇用する事業所で、公共職業安定所に設置届出をしている事業所の数をいう。

【被保険者数】

適用事業所に雇用されている労働者であって、公共職業安定所にその届出がなされている者の数をいう。

【被保険者資格取得者数】

新規採用、中途採用を問わず適用事業所に新たに雇用され、公共職業安定所に届出のなされた者の数をいう。

【被保険者資格喪失者数】

適用事業所を離職し、その届出が公共職業安定所になされた者の数をいう。

【離職票交付件数】

公共職業安定所が、離職により被保険者でなくなったことの確認を行った者に交付した離職票の枚数をいう。

【受給資格決定件数】

提出された離職票のうち、公共職業安定所が給付を受ける資格ありと決定した件数をいう。

【初回受給者数】

受給資格決定後、第1回目の給付を受けた者の数をいう。

【受給者実人員】

求職者給付(高年齢求職者給付金及び特例一時金を除く。)を受けた受給資格者の実数をいう。

【日雇受給者実人員】

日雇労働者が、職に就くことができない時に給付を受けた者の実際の数をいう。

【特定受給資格者】

倒産、解雇等により離職した者(雇用保険法第23条2項に該当する者)をいう。

	最近の労働市場（速報）－ 1月－	2
内 容（12月）		
1	労働市場の動向 求職、求人、求人倍率、雇用保険給付の状況	4
2	職業紹介の主要指標 愛知県の動き、全国の動き	6
3	月別にみた主な指標	8
4	安定所別にみた求職、求人、充足状況	10
5	年齢別常用職業紹介状況	12
6	職業別常用職業紹介状況	13
7	産業別・規模別求人、充足状況	14
8	中高年齢者の職業紹介状況	15
9	パートタイマーの職業紹介状況	16
10	あいちマザーズハローワークの職業紹介状況	17
11	名古屋人材銀行の職業紹介状況	17
12	愛知新卒応援ハローワーク（愛知学生職業センター）の職業紹介状況	18
13	愛知わかものハローワークの職業紹介状況	18
14	名古屋外国人雇用サービスセンターの職業紹介状況	18
15	ハローワークプラザ名中の職業紹介状況	19
16	ハローワークプラザなるみの職業紹介状況	19
17	日雇の職業紹介状況	20
18	港湾労働関係の職業紹介状況	21
19	雇用保険適用状況 被保険者の種類別状況 産業別適用事業所及び被保険者の状況 月別、安定所別にみた適用状況	22
20	雇用保険給付状況 月別、安定所別にみた給付状況	24
21	産業界の動向	27
22	主要労働経済指標	28
特 集		
	平成27年の求人・求職の動き	30

最近の労働市場（速報） — 1月 —

県下の公共職業安定所で取扱った平成28年 1月の業務統計からみた労働市場の動きは、以下のとおりです。

- ・ 1月の有効求人倍率（季節調整値）は1.63倍となり、前月の1.59倍を0.04ポイント上回った。
月間有効求人数（季節調整値）は前月に比べ0.6%の減少となり、月間有効求職者数（同）は3.0%の減少となった。
- ・ 1月の新規求人倍率（季節調整値）は2.63倍となり、前月の2.41倍を0.22ポイント上回った。
新規求人数（季節調整値）は前月に比べ1.2%の増加となり、新規求職申込件数（同）は7.2%の減少となった。

○ 労働市場の主要指標（新規学卒を除き、パートを含む）

項目 年月	求 職				求 人				就 職		求人倍率	
	新 規		有 効		新 規		有 効		件 数	前 年 比	新 規 倍	有 効 倍
	人 数	前 年 比	人 数	前 年 比	人 数	前 年 比	人 数	前 年 比				
平成27年11月	17,661	1.1	91,173	△ 3.5	50,435	2.0	149,693	△ 0.0	5,852	3.0	2.41 (2.86)	1.57 (1.64)
12月	15,362	0.7	84,786	△ 1.9	46,792	2.1	145,796	2.2	5,212	△ 2.4	2.41 (3.05)	1.59 (1.72)
平成28年 1月	20,792	△ 10.4	83,850	△ 3.8	56,185	△ 2.5	147,192	1.8	4,829	△ 10.2	2.63 (2.70)	1.63 (1.76)
前月比（差）	% △ 7.2 35.3	-	% △ 3.0 △ 1.1	-	% 1.2 20.1	-	% △ 0.6 1.0	-	% △ 7.3	-	P 0.22 △ 0.35	P 0.04 0.04

(注) 1. 求人倍率の上段は季節調整値、下段の（ ）内は原数値。
2. 前月比（差）の上段は季節調整値、下段は原数値。
3. △印は減少率（差）であり、Pはポイントの略で倍率差を表す。（以下、各表同じ）

有効求人・求職及び有効求人倍率の推移（新規学卒を除き、パートを含む）

図1 〈年度平均〉

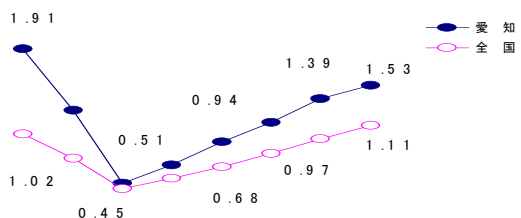


図1 〈月別〉

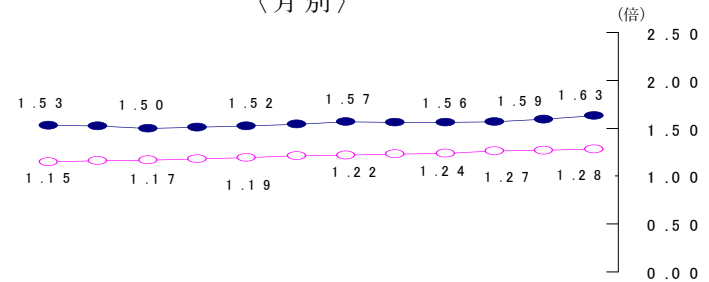
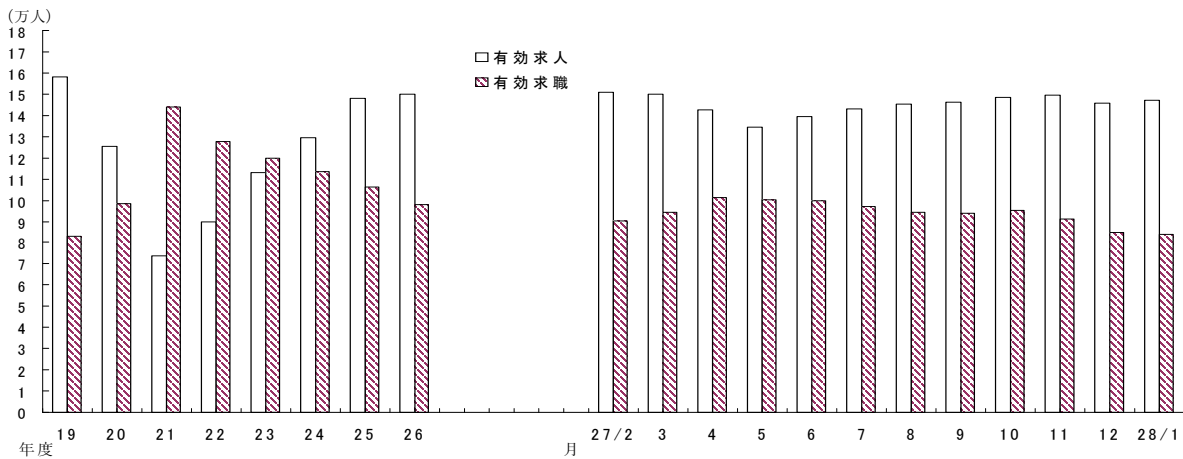


図2



(注) 図1の年度平均は原数値。月別は季節調整値。
図2は原数値に基づくグラフ。
なお、平成27年12月以前の有効求人倍率（季節調整値）は新季節指数により改定済み。

○ 新規求人の主要産業別状況（新産業分類区分） 平成28年1月

産 業	新規求人	全 数		一 般（パートを除く）				パートタイム	
		人	%	人	%	人	%	人	%
建 設 業		3,260	△ 8.1	2,988	△ 8.0	2,960	△ 7.9	272	△ 9.0
製 造 業		6,231	△ 12.1	4,538	△ 12.7	4,342	△ 7.9	1,693	△ 10.4
食 料 品 製 造 業		896	△ 16.3	412	△ 13.3	372	△ 10.4	484	△ 18.7
織 維 工 業		266	16.7	131	4.8	123	1.7	135	31.1
木 材 ・ 木 製 品 製 造 業		87	△ 2.2	62	6.9	61	8.9	25	△ 19.4
印 刷 ・ 同 関 連 業		162	△ 26.7	117	△ 25.5	111	△ 28.8	45	△ 29.7
プ ラ ス チ ッ ク 製 品 製 造 業		314	0.3	219	2.3	213	6.5	95	△ 4.0
窯 業 ・ 土 石 製 品 製 造 業		217	△ 0.5	166	0.0	148	△ 0.7	51	△ 1.9
鉄 鋼 業		118	△ 37.9	107	△ 34.0	106	△ 27.9	11	△ 60.7
金 属 製 品 製 造 業		644	△ 0.2	503	7.9	489	10.9	141	△ 21.2
は ん 用 機 械 器 具 製 造 業		540	△ 1.3	463	△ 0.4	452	△ 2.4	77	△ 6.1
電 気 機 械 器 具 製 造 業		601	△ 16.4	521	△ 19.8	516	△ 15.7	80	15.9
情 報 通 信 機 械 器 具 製 造 業		22	△ 38.9	16	△ 44.8	16	14.3	6	△ 14.3
輸 送 用 機 械 器 具 製 造 業		1,193	△ 17.6	1,007	△ 15.2	947	0.4	186	△ 28.5
情 報 通 信 業		1,629	5.0	1,388	8.8	1,290	9.7	241	△ 12.4
情 報 サ ー ビ ス 業		1,325	9.4	1,207	16.6	1,117	18.6	118	△ 33.0
運 輸 業 , 郵 便 業		4,214	△ 3.1	3,321	△ 0.2	3,061	△ 1.1	893	△ 12.5
卸 売 業 , 小 売 業		8,721	0.1	4,618	2.6	4,137	△ 4.6	4,103	△ 2.5
金 融 業 , 保 険 業		461	△ 5.7	219	△ 13.8	165	5.1	242	3.0
宿 泊 業 , 飲 食 サ ー ビ ス 業		4,851	20.7	1,837	32.3	1,790	31.9	3,014	14.5
医 療 , 福 祉		12,477	16.1	5,890	14.0	5,759	13.0	6,587	18.0
社 会 保 険 ・ 社 会 福 祉 ・ 介 護 事 業		8,107	21.4	3,513	20.4	3,421	19.6	4,594	22.2
サ ー ビ ス 業 (他 に 分 類 さ れ な い も の)		6,811	△ 34.9	4,140	△ 46.3	3,722	△ 38.3	2,671	△ 3.0
職 業 紹 介 ・ 労 働 者 派 遣 業		2,349	△ 60.3	1,836	△ 65.2	1,524	△ 59.8	513	△ 19.8
計		56,185	△ 2.5	32,327	△ 10.2	30,474	△ 7.6	23,858	10.5
企 業 規 模 別	4 人 以 下	2,644	△ 2.9	1,701	△ 1.0	1,689	△ 0.8	943	△ 6.1
	5 ～ 29 人	11,688	△ 4.5	7,206	△ 9.2	7,116	△ 7.0	4,482	4.2
	30 ～ 99 人	11,574	△ 10.4	6,959	△ 20.4	6,803	△ 18.0	4,615	10.6
	100 ～ 299 人	9,694	△ 5.6	5,827	△ 14.9	5,533	△ 6.0	3,867	12.9
	300 ～ 499 人	3,570	△ 2.0	2,162	△ 1.6	2,007	10.0	1,408	△ 2.6
	500 ～ 999 人	4,561	△ 5.1	2,937	△ 8.4	2,556	△ 14.1	1,624	1.6
1000 人 以 上	12,454	13.0	5,535	3.1	4,770	3.0	6,919	22.5	

- (注) 1 主要産業であるため、全産業計とは一致しない。一般には臨時・季節を含む。
 2 平成21年4月内容から、平成19年11月改定の「日本標準産業分類」に基づく産業区分により表章したもの。
 3 「情報通信業」には、通信業、放送業、ソフトウェア業、情報処理・提供サービス業、インターネット附属サービス業等が含まれる。
 4 「サービス業(他に分類されないもの)」には、警備業などを含むその他の事業サービス業の他、産業廃棄物業、機械修理業、労働者派遣業などが含まれる。なお、平成24年4月分より、集計内容を「その他の事業サービス業」から「職業紹介・労働者派遣業」に変更。
 5 平成23年9月分より集計を事業所規模から企業規模に変更。

○ 中高年齢者の求職状況 平成28年1月 (新規学卒を除き、パート含む。)

項 目	年 月	平成28年1月	平成27年12月	平成27年1月	対 前 月 率	対前年同月 増 減 率
中高年齢者の新規求職申込件数		8,476 件	6,319 件	9,036 件	34.1 %	△ 6.2 %
中高年齢者の月間有効求職者数		35,908 人	36,008 人	36,101 人	△ 0.3	△ 0.5
うち 高 年 齢 者 数		20,008 人	19,891 人	20,433 人	0.6	△ 2.1
全有効求職者のうち 中高年齢者の占める割合		42.8 %	42.5 %	41.4 %	0.3 P	1.4 P
うち高年齢者の占める割合		23.9	23.5	23.4	0.4	0.5

(注) 「中高年齢者」とは、45歳以上の者。「高年齢者」とは、55歳以上の者。

○ 雇用保険業務の状況 平成28年1月

項 目	年 月	平成28年1月	平成27年12月	平成27年1月	対 前 月 率	対前年同月 増 減 率
適 用 関 係	月 末 現 在 事 業 所 数	111,048 所	110,821 所	109,031 所	0.2 %	1.8 %
	資 格 取 得 者 数	30,006 人	32,939 人	31,736 人	△ 8.9	△ 5.5
	資 格 喪 失 者 数	36,253	28,915	37,930	25.4	△ 4.4
	月 末 現 在 被 保 険 者 数	2,690,940	2,697,767	2,643,462	△ 0.3	1.8
給 付 関 係	受 給 資 格 決 定 件 数	5,857 件	4,411 件	6,449 件	32.8	△ 9.2
	受 給 者 実 人 員	21,315 人	22,570 人	22,452 人	△ 5.6	△ 5.1
	受 給 者 の 割 合	25.4 %	26.6 %	25.7 %	△ 1.2 P	△ 0.3 P

1 労働市場の動向

< 平成27年12月分概況 >

1 求人倍率の状況

有効求人倍率（季節調整値）については、前月に比べ月間有効求人数、月間有効求職者数ともに増加し、求人数の増加（前月比 2.0%増）が、求職者数の増加（前月比 0.6%増）を上回ったため、前月の 1.56 倍から 0.03 ポイント上昇し、1.59 倍となった。

新規求人倍率（季節調整値）については、前月に比べ新規求人数、新規求職者数ともに増加し、求人数の増加（前月比 2.0%増）が、求職者数の増加（前月比 7.1%増）を下回ったため、前月の 2.48 倍から 0.12 ポイント低下し、2.36 倍となった。

2 求人の状況

新規求人数（原数値）については、前年同月に比べ 2.1%増となった。

新規求人の動きを産業別に前年同月比で見ると、建設業（9.8%増）、製造業（10.2%増）、情報通信業（23.6%減）、運輸業、郵便業（20.2%増）、卸売業、小売業（24.4%増）、金融業、保険業（2.4%減）、不動産業、物品賃貸業（2.8%減）、学術研究、専門・技術サービス業（6.2%減）、宿泊業、飲食サービス業（31.3%増）、生活関連サービス業、娯楽業（2.4%減）、医療、福祉（4.9%増）、サービス業（33.4%減）であった。

製造業は、食料品製造業（13.8%増）、繊維工業（10.6%減）、木材・木製品製造業（40.3%増）、印刷・同関連業（48.2%増）、プラスチック製品製造業（20.2%増）、窯業・土石製品製造業（42.0%減）、鉄鋼業（49.1%増）、金属製品製造業（15.6%減）、はん用機械器具製造業（15.7%増）、生産用機械器具製造業（17.6%減）、電気機械器具製造業（15.9%増）、情報通信機械器具製造業（26.7%増）、輸送用機械器具製造業（14.0%増）となった。

月間有効求人数（原数値）は、前年同月に比べ 2.2%増となった。

3 求職の状況

新規求職者数（原数値）については、前年同月に比べ 0.7%増となった。

新規求職者（パート除く常用）の内訳を前年同月比で見ると定年到達者（10.7%減）、事業主都合離職者（1.4%減）、自己都合離職者（2.1%減）、在職者（2.5%増）、無業者（9.8%減）であった。

また、月間有効求職者数（原数値）は、前年同月比 1.9%減となった。

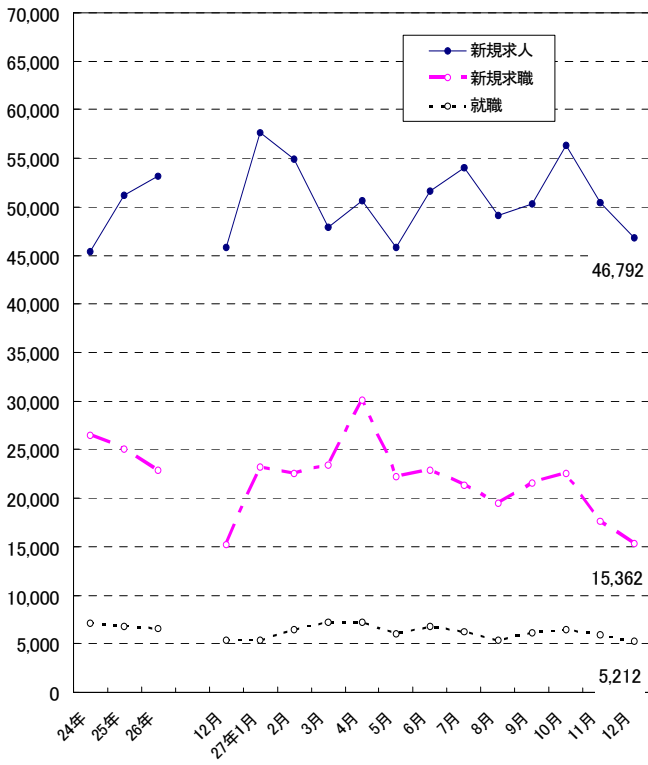
4 就職の状況

公共職業安定所の紹介による就職件数については 5,212 件で、前年同月比 2.4%減となった。就職率（求職者のうち安定所の紹介で就職した者の割合）は 33.9%と、前年同月に比べ 1.1 ポイント低下した。

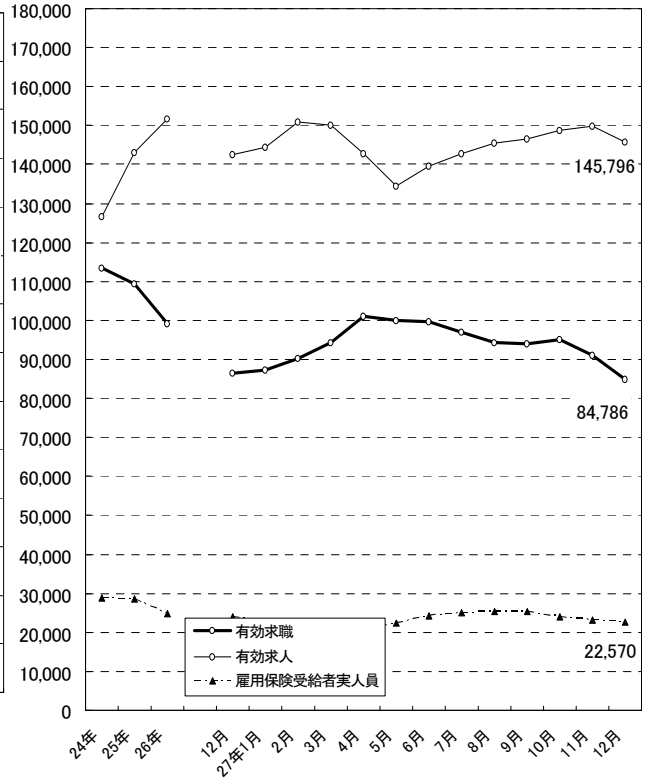
5 雇用保険受給者の状況

雇用保険受給者実人員については、前年同月比 6.0%減となった。

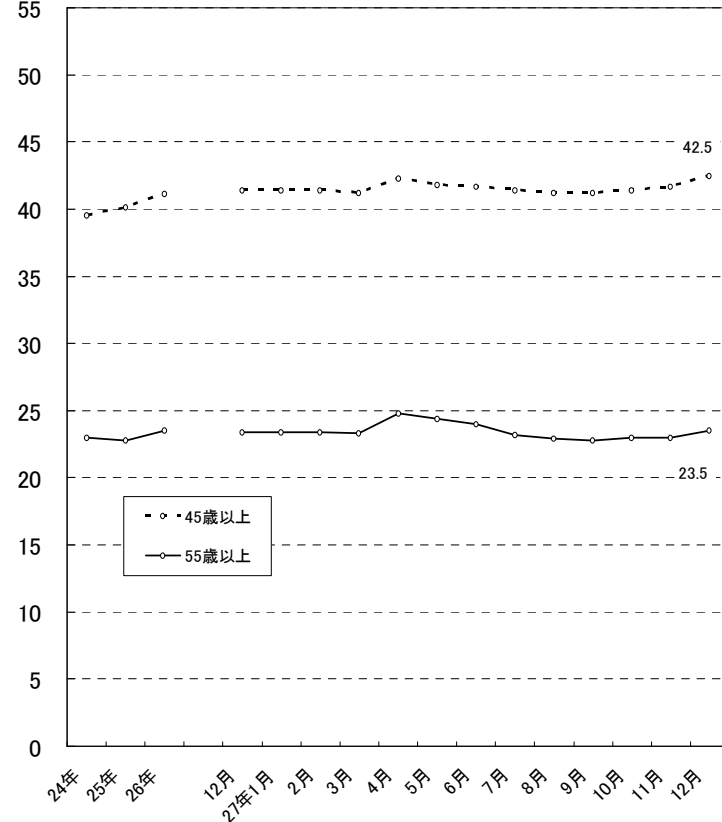
新規求職、求人、就職の推移



有効求職、求人、雇用保険受給者実人員の推移



月間有効求職者に占める中高年齢者の割合



2 職業紹介の主要指標

(1) 愛知県の動き

年月	1 新規求職申込件数		2 月間有効求職者数			3 新規求人数		4 月間有効求人数	5 就職件数		
	件	うち(保)受給者の割合	人	うち45歳以上の割合	うち(保)受給者の割合	人	うち常用の割合		件	うち45歳以上の割合	うち(保)受給者の割合
平成23年 (月平均)	28,816	27.1	122,417	38.8	41.9	39,737	89.5	106,959	7,449	34.3	21.9
平成24年 "	26,519	28.7	113,322	39.5	42.0	45,419	89.5	126,562	7,092	35.3	22.2
平成25年 "	25,016	31.1	109,295	40.1	43.2	51,150	87.2	143,144	6,824	36.5	23.7
平成26年 "	22,912	30.8	99,157	41.1	42.0	53,146	87.1	151,573	6,575	38.5	22.6
平成27年 "	21,852	30.9	94,093	41.6	41.4	51,293	88.9	145,110	6,199	39.5	23.0
平成26年 12月	15,251	29.7	86,418	41.4	43.1	45,824	85.3	142,590	5,339	38.4	24.8
平成27年 1月	23,193	30.3	87,193	41.4	42.3	57,610	88.9	144,524	5,378	38.3	23.8
2月	22,494	26.3	90,251	41.4	39.6	54,888	88.1	150,980	6,414	40.3	22.6
3月	23,415	28.1	94,394	41.2	38.1	47,857	90.2	149,999	7,259	40.8	20.3
4月	30,067	35.4	101,171	42.3	39.2	50,628	90.4	142,788	7,261	38.2	19.9
5月	22,218	32.8	100,088	41.8	40.2	45,867	88.2	134,380	6,033	38.6	22.2
6月	22,890	30.5	99,777	41.7	41.5	51,632	89.1	139,573	6,808	38.2	22.9
7月	21,330	32.5	96,931	41.4	43.2	54,085	90.3	142,941	6,262	39.7	23.5
8月	19,451	31.4	94,207	41.2	43.4	49,067	87.8	145,500	5,361	40.4	25.3
9月	21,587	29.7	94,009	41.2	43.1	50,337	89.7	146,506	6,112	39.5	23.4
10月	22,557	31.9	95,141	41.4	42.6	56,315	90.1	148,634	6,437	40.2	24.8
11月	17,661	30.0	91,173	41.7	41.8	50,435	86.9	149,693	5,852	40.2	24.6
12月	15,362	30.3	84,786	42.5	42.1	46,792	86.7	145,796	5,212	39.8	24.1

(注) 新規学卒を除き、パートを含む。(保)雇用保険

新規求職申込件数の動き (愛知県)

平成22年平均100(29,726件)

年	月	1月	2月	3月	4月	5月	6月	7月	8月	9月	10月	11月	12月
平成22年		103.7	98.7	114.8	133.8	102.3	104.4	94.7	91.3	100.1	99.3	87.3	69.6
23年		97.3	97.6	112.5	131.5	108.9	102.7	87.5	97.4	92.6	93.0	78.9	63.5
24年		93.7	88.9	95.6	114.9	99.6	85.3	83.5	84.3	88.4	97.3	78.6	60.4
25年		95.1	85.8	91.1	116.4	95.7	78.5	83.2	77.2	82.6	83.7	66.4	54.1
26年		86.1	74.8	79.6	108.5	84.7	76.0	76.6	68.9	80.4	79.4	58.8	51.3
27年		78.0	75.7	78.8	101.1	74.7	77.0	71.8	65.4	72.6	75.9	59.4	51.7

(注) 新規学卒を除き、パートを含む。

新規求人数の動き (愛知県)

平成22年平均100(32,370件)

年	月	1月	2月	3月	4月	5月	6月	7月	8月	9月	10月	11月	12月
平成22年		96.5	93.0	93.8	90.5	85.7	99.0	105.0	103.6	111.1	112.5	112.0	97.3
23年		121.4	119.9	111.1	104.3	101.7	124.3	128.3	130.0	137.6	137.7	135.2	121.6
24年		141.5	146.4	140.5	132.8	141.5	137.2	139.7	144.3	136.1	156.7	146.4	120.8
25年		160.2	154.1	147.6	156.1	151.2	150.8	170.1	157.5	162.2	180.5	161.6	144.4
26年		180.9	174.3	159.3	170.0	162.5	163.3	167.7	154.7	166.3	176.9	152.7	141.6
27年		178.0	169.6	147.8	156.4	141.7	159.5	167.1	151.6	155.5	174.0	155.8	144.6

(注) 新規学卒を除き、パートを含む。

6 充足数		7 日 雇		諸 比 率					
うち県外 からの割合	新規求職 申込件数	月間有効 求職者数	季調済求人倍率		求 人 倍 率		就 職 率 ($\frac{5}{1} \times 100$)	充 足 率 ($\frac{6}{3} \times 100$)	
			新 規	有 効	新 規 (3/1)	有 効 (4/2)			
人	%	人	人	倍	倍	倍	倍	%	%
7,939	13.2	2	195	-	-	1.38	0.87	25.8	20.0
7,619	14.1	3	192	-	-	1.71	1.12	26.7	16.8
7,440	15.2	2	201	-	-	2.04	1.31	27.3	14.5
7,120	14.7	3	193	-	-	2.32	1.53	28.7	13.4
6,709	14.7	3	201	-	-	2.35	1.54	28.4	13.1
5,769	16.1	5	199	2.37	1.53	3.00	1.65	35.0	12.6
5,887	15.9	2	190	2.38	1.54	2.48	1.66	23.2	10.2
6,970	13.5	2	191	2.30	1.53	2.44	1.67	28.5	12.7
8,107	15.4	4	194	2.32	1.52	2.04	1.59	31.0	16.9
7,901	14.4	-	192	2.29	1.50	1.68	1.41	24.1	15.6
6,483	13.7	3	195	2.34	1.51	2.06	1.34	27.2	14.1
7,296	14.6	5	200	2.32	1.52	2.26	1.40	29.7	14.1
6,762	14.8	3	202	2.35	1.54	2.54	1.47	29.4	12.5
5,836	15.6	6	206	2.38	1.57	2.52	1.54	27.6	11.9
6,615	14.7	6	210	2.30	1.56	2.33	1.56	28.3	13.1
6,900	15.1	5	213	2.35	1.56	2.50	1.56	28.5	12.3
6,245	14.4	-	210	2.41	1.57	2.86	1.64	33.1	12.4
5,509	14.1	1	209	2.41	1.59	3.05	1.72	33.9	11.8

※ 平成27年12月以前の季調済求人倍率は新季節指数により改定済み

(2) 全国の動き

項目 年月	1 新規求職	2 月間有効	3 新 規	4 月間有効	5 就職件数	6 受 給 者	7 季 調 済 求 人 倍 率		8 求 人 倍 率	
	申込件数	求職者数	求 人 数	求 人 数		実 人 員	新 規	有 効	新 規	有 効
	千件	千人	千人	千人	千件	千人	倍	倍	倍	倍
平成23年 (月平均)	626	2,593	655	1,674	180	632	-	-	1.05	0.65
平成24年 "	577	2,436	737	1,939	181	579	-	-	1.28	0.80
平成25年 "	542	2,292	794	2,121	176	547	-	-	1.46	0.93
平成26年 "	502	2,093	834	2,277	168	476	-	-	1.66	1.09
平成27年 "	478	1,979	863	2,374	159	441	-	-	1.80	1.20
平成26年 12月	368	1,829	735	2,209	134	444	1.75	1.14	2.00	1.21
平成27年 1月	539	1,887	947	2,281	135	434	1.77	1.14	1.76	1.21
2月	509	1,956	881	2,396	156	416	1.70	1.15	1.73	1.22
3月	541	2,071	875	2,479	203	415	1.74	1.16	1.62	1.20
4月	654	2,184	861	2,360	192	405	1.77	1.17	1.32	1.08
5月	472	2,119	773	2,259	162	431	1.78	1.18	1.64	1.07
6月	481	2,084	859	2,297	174	468	1.79	1.19	1.78	1.10
7月	450	2,002	901	2,334	160	478	1.82	1.21	2.00	1.17
8月	418	1,943	816	2,354	137	480	1.84	1.22	1.95	1.21
9月	446	1,925	866	2,402	153	471	1.83	1.23	1.94	1.25
10月	477	1,943	967	2,478	162	454	1.86	1.24	2.03	1.28
11月	390	1,869	829	2,464	145	431	1.90	1.26	2.13	1.32
12月	362	1,771	781	2,381	129	416	1.90	1.27	2.16	1.34

(注) 新規学卒を除き、パートを含む。

※ 平成27年12月以前の季調済求人倍率は新季節指数により改定済み

3 月別にみた主な指標

項目		月	1 月	2 月	3 月	4 月	5 月	
求 職	1 新規求職申込件数	平成26年	25,582	22,225	23,653	32,241	25,182	
		平成27年	23,193	22,494	23,415	30,067	22,218	
		前年同月比 (%)	△ 9.3	1.2	△ 1.0	△ 6.7	△ 11.8	
		→うち 常 用	平成26年	25,510	22,179	23,600	32,155	25,113
			平成27年	23,141	22,431	23,363	30,007	22,169
	→うち 臨時・季節	平成26年	72	46	53	86	69	
		平成27年	52	63	52	60	49	
	→うち 中高年齢者 (45歳以上)	平成26年	9,846	8,569	8,933	13,342	9,655	
		平成27年	9,036	8,834	9,152	13,044	8,644	
	2 月間有効求職者	平成26年	93,979	95,222	98,655	105,924	107,631	
平成27年		87,193	90,251	94,394	101,171	100,088		
前年同月比 (%)		△ 7.2	△ 5.2	△ 4.3	△ 4.5	△ 7.0		
→うち 常 用		平成26年	93,760	95,016	98,455	105,691	107,375	
		平成27年	86,953	90,015	94,160	100,943	99,871	
→うち 中高年齢者 (45歳以上)	平成26年	38,816	39,391	40,324	44,129	44,373		
	平成27年	36,101	37,372	38,908	42,751	41,856		
紹介	3 紹介件数	平成26年	35,894	34,765	37,027	38,572	36,437	
		平成27年	31,126	32,934	35,620	34,464	30,105	
就 職	4 就職件数	平成26年	5,558	6,471	7,863	7,343	6,815	
		平成27年	5,378	6,414	7,259	7,261	6,033	
		前年同月比 (%)	△ 3.2	△ 0.9	△ 7.7	△ 1.1	△ 11.5	
	→うち 中高年齢者 (45歳以上)	平成26年	2,069	2,634	3,068	2,780	2,501	
		平成27年	2,060	2,583	2,961	2,777	2,331	
→うち (保)受給者	平成26年	1,356	1,348	1,576	1,477	1,540		
	平成27年	1,278	1,448	1,471	1,446	1,341		
求 人	5 新規求人数	平成26年	58,556	56,409	51,549	55,038	52,613	
		平成27年	57,610	54,888	47,857	50,628	45,867	
		前年同月比 (%)	△ 1.6	△ 2.7	△ 7.2	△ 8.0	△ 12.8	
		→うち 常 用	平成26年	51,561	48,682	44,165	48,008	45,361
			平成27年	51,210	48,371	43,184	45,776	40,432
	→うち 臨時・季節	平成26年	6,995	7,727	7,384	7,030	7,252	
		平成27年	6,400	6,517	4,673	4,852	5,435	
	6 新規求人件数	平成26年	29,491	27,798	25,628	27,822	26,408	
		平成27年	29,324	27,843	25,433	26,593	23,945	
	7 月間有効求人数	平成26年	150,415	156,346	157,776	154,400	151,265	
平成27年		144,524	150,980	149,999	142,788	134,380		
前年同月比 (%)		△ 3.9	△ 3.4	△ 4.9	△ 7.5	△ 11.2		
充 足	8 充足数	平成26年	5,964	7,161	8,618	7,960	7,404	
		平成27年	5,887	6,970	8,107	7,901	6,483	
	→うち 常 用	平成26年	5,366	6,518	7,953	7,420	6,811	
		平成27年	5,289	6,498	7,466	7,361	5,962	
	→うち 臨時・季節	平成26年	598	643	665	540	593	
		平成27年	598	472	641	540	521	
	→うち 他県から	平成26年	826	1,134	1,185	1,085	1,095	
平成27年		935	943	1,245	1,139	890		

(注) 1. 新規学卒を除き、パートを含む。
2. △印は減少率(差)である(以下、各表同じ。)

6 月	7 月	8 月	9 月	10 月	11 月	12 月	計		
22,583	22,769	20,478	23,907	23,605	17,468	15,251	274,944	求	
22,890	21,330	19,451	21,587	22,557	17,661	15,362	262,225		
1.4	△ 6.3	△ 5.0	△ 9.7	△ 4.4	1.1	0.7	△ 4.6		
22,509	22,707	20,419	23,849	23,531	17,417	15,198	274,187		
22,826	21,249	19,386	21,522	22,486	17,616	15,313	261,509		
74	62	59	58	74	51	53	757		
64	81	65	65	71	45	49	716		
8,486	8,727	7,660	8,837	9,050	6,662	5,982	105,749		
8,807	8,475	7,385	8,306	9,010	6,866	6,319	103,878		
105,518	102,557	98,976	100,069	100,454	94,479	86,418	1,189,882		
99,777	96,931	94,207	94,009	95,141	91,173	84,786	1,129,121	職	
△ 5.4	△ 5.5	△ 4.8	△ 6.1	△ 5.3	△ 3.5	△ 1.9	△ 5.1		
105,253	102,298	98,729	99,821	100,195	94,227	86,177	1,186,997		
99,551	96,673	93,934	93,734	94,863	90,906	84,540	1,126,143		
43,449	42,040	40,445	40,666	40,783	38,498	35,792	488,706		
41,581	40,113	38,832	38,760	39,433	37,992	36,008	469,707		
34,910	33,440	29,913	34,891	34,054	26,972	22,770	399,645		紹介
33,568	30,289	27,821	29,157	30,661	25,865	21,552	363,162		
7,181	6,773	5,578	6,967	7,333	5,681	5,339	78,902		就
6,808	6,262	5,361	6,112	6,437	5,852	5,212	74,389		
△ 5.2	△ 7.5	△ 3.9	△ 12.3	△ 12.2	3.0	△ 2.4	△ 5.7		
2,754	2,631	2,161	2,717	2,816	2,207	2,049	30,387		
2,602	2,486	2,167	2,416	2,585	2,353	2,075	29,396		
1,589	1,527	1,297	1,668	1,719	1,397	1,324	17,818	職	
1,556	1,472	1,355	1,431	1,598	1,441	1,254	17,091		
52,867	54,275	50,084	53,839	57,261	49,437	45,824	637,752	求	
51,632	54,085	49,067	50,337	56,315	50,435	46,792	615,513		
△ 2.3	△ 0.4	△ 2.0	△ 6.5	△ 1.7	2.0	2.1	△ 3.5		
44,929	48,460	44,062	46,692	50,903	43,297	39,100	555,220		
46,021	48,858	43,093	45,141	50,764	43,811	40,587	547,248		
7,938	5,815	6,022	7,147	6,358	6,140	6,724	82,532		
5,611	5,227	5,974	5,196	5,551	6,624	6,205	68,265		
26,157	27,400	25,415	27,409	28,526	25,066	23,150	320,270		
26,319	28,352	25,167	25,959	28,568	25,582	23,690	316,775		
152,902	151,359	147,948	150,966	153,168	149,739	142,590	1,818,874		人
139,573	142,941	145,500	146,506	148,634	149,693	145,796	1,741,314		
△ 8.7	△ 5.6	△ 1.7	△ 3.0	△ 3.0	△ 0.0	2.2	△ 4.3		
7,598	7,363	5,965	7,519	7,920	6,202	5,769	85,443	充	
7,296	6,762	5,836	6,615	6,900	6,245	5,509	80,511		
6,946	6,798	5,522	6,954	7,318	5,674	5,225	78,505		
6,748	6,240	5,406	6,121	6,382	5,780	4,954	74,207		
652	565	443	565	602	528	544	6,938		
548	522	430	494	518	465	555	6,304		
975	1,144	865	1,124	1,188	995	927	12,543		
1,067	1,002	910	974	1,043	901	779	11,828		足

4 安定所別にみた求職、求人、充足状況

項目		安定所別	県 計	名 古 屋 中	名 古 屋 南	名 古 屋 東	豊 橋	岡 崎	一 宮
求	1 新規求職申込件数		15,362	2,840	1,458	1,548	1,052	932	956
		前年同月比(%)	0.7	△ 1.5	△ 1.9	3.8	3.2	11.2	1.4
	→ うち 男		7,649	1,321	838	804	512	446	470
	→ うち 女		7,697	1,516	619	742	539	486	485
	→ うち 常 用		15,313	2,833	1,456	1,547	1,048	930	946
	→ うち 4 5 歳 以上		6,319	1,039	669	671	412	404	433
	→ うち 5 5 歳 以上		3,478	514	362	378	221	236	242
職	2 月間有効求職者数		84,786	14,452	8,124	9,682	5,707	4,808	5,047
		前年同月比(%)	△ 1.9	△ 5.8	△ 1.9	0.0	△ 2.7	1.1	△ 2.7
	→ うち 4 5 歳 以上		36,008	5,562	3,693	4,286	2,410	2,000	2,327
	→ うち 5 5 歳 以上		19,891	2,876	1,995	2,229	1,378	1,179	1,264
紹介	3 紹介 件 数		21,552	4,379	2,220	2,254	1,329	1,140	1,594
就	4 就 職 件 数		5,212	789	522	444	396	348	343
		前年同月比(%)	△ 2.4	△ 12.3	6.5	△ 0.9	△ 9.6	16.4	12.5
	→ うち 男		2,738	388	315	232	216	172	174
	→ うち 女		2,473	400	207	212	180	176	169
	→ うち 4 5 歳 以上		2,075	327	218	191	143	138	142
	→ うち 5 5 歳 以上		1,002	159	104	102	72	72	57
	→ うち (保) 受 給 者		1,254	193	144	115	94	86	92
	管 内 へ		2,753	300	236	226	278	212	161
	管 外 へ		2,014	393	241	179	87	122	133
	他 県 へ		445	96	45	39	31	14	49
職	5 就職率 ($\frac{4}{1} \times 100$) (%)		33.9	27.8	35.8	28.7	37.6	37.3	35.9
	45 歳 以上(%)		32.8	31.5	32.6	28.5	34.7	34.2	32.8
	55 歳 以上(%)		28.8	30.9	28.7	27.0	32.6	30.5	23.6
求	6 新 規 求 人 数		46,792	13,942	3,917	6,208	2,634	2,742	1,969
		前年同月比(%)	2.1	1.5	△ 3.9	20.2	△ 31.5	△ 13.1	4.0
	→ うち 常 用		40,587	11,289	3,552	5,604	2,380	2,573	1,843
	7 月 間 有 効 求 人 数		145,796	43,401	12,287	18,995	8,726	8,236	6,471
	前年同月比(%)	2.2	3.7	△ 5.0	13.7	△ 18.8	△ 7.2	△ 4.2	
人	8 求 人 倍 率 (新規)		3.05	4.91	2.69	4.01	2.50	2.94	2.06
	(有効)		1.72	3.00	1.51	1.96	1.53	1.71	1.28
充	9 充 足 数		5,509	1,134	479	686	371	309	257
	→ うち 常 用		4,954	963	437	614	338	284	243
	→ うち 他 県 か ら		779	252	42	122	23	10	30
足	10 充足率 ($\frac{9}{6} \times 100$) (%)		11.8	8.1	12.2	11.1	14.1	11.3	13.1
	他県からの流入率(%)		14.1	22.2	8.8	17.8	6.2	3.2	11.7

- (注) 1. 新規学卒を除き、パートを含む。
 2. 名古屋中安定所には、あいちマザーズハローワーク・名古屋外国人雇用サービスセンター・愛知新卒応援ハローワーク・ハローワークプラザ名中・愛知わかものハローワークを含む。名古屋南安定所には、ハローワークプラザなるみを含む。
 3. 平成19年4月から、蒲郡安定所は豊川安定所の出張所となったが、「豊川(本所)」の欄には蒲郡出張所分を含まない。豊川安定所の数値を、蒲郡(出張所)の欄には蒲郡出張所の数値を計上している。
 4. 平成16年11月から求職申込書における「性別」欄の記載が任意となったことに伴い、男女別の合計は男女計の値と必ずしも一致しない。
 5. 刈谷安定所には、碧南出張所を含む。

(12月)

半 田	瀬 戸	豊 田	津 島	刈 谷	西 尾	犬 山	豊 川 (本 所)	新 城	春日井	蒲 郡 (出 張 所)	
841	447	936	582	1,206	365	480	471	119	921	208	求
△ 1.1	1.1	4.7	△ 3.8	△ 4.6	△ 6.4	△ 7.2	6.1	△ 16.8	8.4	8.3	
385	207	474	326	611	179	243	211	58	461	103	
456	239	460	256	591	186	237	260	61	459	105	
833	446	935	580	1,201	365	480	470	118	917	208	
334	200	375	258	457	160	230	184	49	370	74	
194	119	215	148	259	75	137	103	29	207	39	職
4,715	2,475	5,235	3,628	6,605	1,907	2,725	2,577	589	5,445	1,065	
△ 1.8	△ 3.1	1.9	0.9	△ 0.0	2.9	△ 9.5	△ 2.8	△ 18.0	2.3	0.7	
2,039	1,147	2,040	1,655	2,511	775	1,272	1,045	301	2,453	492	
1,191	664	1,179	930	1,382	429	706	598	184	1,430	277	紹介
930	670	1,140	930	1,595	438	624	754	140	1,164	251	
315	152	291	239	425	162	176	194	67	248	101	就
3.6	△ 5.6	△ 5.8	0.8	△ 11.8	3.2	8.0	△ 17.8	8.1	△ 6.8	23.2	
171	87	153	141	194	67	103	94	37	142	52	
144	65	138	98	231	95	73	100	30	106	49	
130	66	114	101	129	54	81	73	34	95	39	
64	33	57	45	49	25	49	38	18	45	13	
72	31	71	60	82	28	37	45	16	67	21	
205	76	174	133	245	92	72	116	38	139	50	
90	64	102	85	156	68	70	72	20	86	46	
20	12	15	21	24	2	34	6	9	23	5	
37.5	34.0	31.1	41.1	35.2	44.4	36.7	41.2	56.3	26.9	48.6	職
38.9	33.0	30.4	39.1	28.2	33.8	35.2	39.7	69.4	25.7	52.7	
33.0	27.7	26.5	30.4	18.9	33.3	35.8	36.9	62.1	21.7	33.3	
1,965	673	1,342	1,570	4,643	655	869	911	210	2,286	256	求
6.0	0.3	△ 7.7	8.8	39.6	△ 1.2	△ 20.0	32.8	△ 6.7	△ 0.3	0.8	
1,870	618	1,177	1,406	3,719	624	819	818	193	1,870	232	人
6,467	2,142	5,241	4,765	12,572	1,932	2,780	2,495	635	7,715	936	
4.0	△ 3.3	26.1	14.4	4.9	△ 2.0	△ 16.4	20.1	11.4	8.1	3.4	
2.34	1.51	1.43	2.70	3.85	1.79	1.81	1.93	1.76	2.48	1.23	
1.37	0.87	1.00	1.31	1.90	1.01	1.02	0.97	1.08	1.42	0.88	充
280	122	242	205	611	124	126	182	50	273	58	
250	111	210	185	559	119	115	175	48	252	51	
22	10	18	27	129	6	21	12	3	49	3	足
14.2	18.1	18.0	13.1	13.2	18.9	14.5	20.0	23.8	11.9	22.7	
7.9	8.2	7.4	13.2	21.1	4.8	16.7	6.6	6.0	17.9	5.2	

5 年齢別常用職業紹介状況

(12月)

区 分		項 目	1 月間有効 求 人 数	2 月間有効 求 職 者 数	3 就 職 件 数	4 有 効 求 人 倍 率 (1/2)
全 数	年 齢 計		人 128,199	人 84,540	件 4,710	倍 1.52
		1 9 歳 以 下	2,429	1,302	107	1.87
		2 0 ～ 2 4 歳	13,089	7,014	481	1.87
		2 5 ～ 2 9 歳	19,991	10,726	569	1.86
		3 0 ～ 3 4 歳	18,256	9,977	530	1.83
		3 5 ～ 3 9 歳	16,270	9,624	581	1.69
		4 0 ～ 4 4 歳	15,034	9,984	607	1.51
		4 5 ～ 4 9 歳	12,230	8,725	562	1.40
		5 0 ～ 5 4 歳	10,134	7,344	401	1.38
		5 5 ～ 5 9 歳	8,439	6,117	299	1.38
		6 0 ～ 6 4 歳	7,397	7,565	340	0.98
		6 5 歳 以 上	4,930	6,162	233	0.80
男	年 齢 計			41,408	2,535	
		1 9 歳 以 下		747	60	
		2 0 ～ 2 4 歳		3,242	220	
		2 5 ～ 2 9 歳		4,379	276	
		3 0 ～ 3 4 歳		4,023	314	
		3 5 ～ 3 9 歳		4,092	301	
		4 0 ～ 4 4 歳		4,439	281	
		4 5 ～ 4 9 歳		4,100	275	
		5 0 ～ 5 4 歳		3,728	195	
		5 5 ～ 5 9 歳		3,441	184	
		6 0 ～ 6 4 歳		4,833	253	
		6 5 歳 以 上		4,384	176	
女	年 齢 計			43,018	2,175	
		1 9 歳 以 下		553	47	
		2 0 ～ 2 4 歳		3,757	261	
		2 5 ～ 2 9 歳		6,337	293	
		3 0 ～ 3 4 歳		5,945	216	
		3 5 ～ 3 9 歳		5,520	280	
		4 0 ～ 4 4 歳		5,531	326	
		4 5 ～ 4 9 歳		4,616	287	
		5 0 ～ 5 4 歳		3,601	206	
		5 5 ～ 5 9 歳		2,672	115	
		6 0 ～ 6 4 歳		2,719	87	
		6 5 歳 以 上		1,767	57	

- (注) 1. 新規学卒を除き、パートを含む。
 2. 年齢別の求人数・求人倍率は「就職機会積み上げ方式」による。この方式は、個々の求人について、求人数を対象となる年齢階級〔5歳刻みの11階級〕の総月間有効求職者数で除して当該求人に係る求職者1人当たりの就職機会を算定し、全有効求人についてこの就職機会を足し上げることにより、年齢別有効求人倍率を算出。年齢別月間有効求人数は、年齢別有効求人倍率に年齢別月間有効求職者数を乗じて算出。
 3. 平成16年11月から求職申込書における「性別」欄の記載が任意となったことに伴い、男女別の合計は男女計の値と必ずしも一致しない。

6 職業別常用職業紹介状況

(12月)

職業	項目		2月間有効求人人数	3就職件数		4有効求人倍率(2/1)
	1月間有効求職者数	うち男		うち男	うち男	
職業計	人	人	人	件	件	倍
職業計	84,540	41,408	128,199	4,710	2,535	1.52
専門的・技術的職業	9,589	4,412	25,749	560	196	2.69
開発技術者	666	627	2,478	39	34	3.72
情報処理・通信技術者	805	726	2,862	21	19	3.56
保健師、助産師等	1,340	29	5,738	101	2	4.28
社会福祉の専門的職業	1,701	269	4,404	178	39	2.59
事務的職業	23,603	5,400	11,568	950	161	0.49
一般事務員	20,046	3,714	7,819	694	81	0.39
会計事務員	1,071	438	888	82	16	0.83
営業・販売関連事務員	1,596	599	1,248	86	11	0.78
販売の職業	6,858	3,976	12,820	266	190	1.87
商品販売の職業	3,772	1,211	7,920	112	51	2.10
営業の職業	2,966	2,681	4,609	145	132	1.55
サービスの職業	7,385	2,428	33,849	609	201	4.58
介護サービスの職業	2,435	711	11,123	233	67	4.57
保健医療サービス	457	33	1,269	68	1	2.78
生活衛生サービス	570	52	2,579	21	1	4.52
飲食物調理の職業	1,703	762	8,330	141	57	4.89
接客・給仕の職業	1,442	426	8,694	67	23	6.03
保安の職業	460	446	3,813	63	61	8.29
生産工程の職業	11,271	7,862	14,935	1,001	739	1.33
金属材料製造等	1,952	1,820	3,658	280	261	1.87
製品製造・加工処理	2,097	1,266	3,094	274	192	1.48
機械組立の職業	4,468	3,154	3,361	176	106	0.75
機械整備・修理の職業	545	533	1,979	56	51	3.63
輸送・機械運転の職業	3,043	2,926	8,038	338	326	2.64
自動車運転の職業	2,110	2,022	6,882	257	249	3.26
定置・建設機械運転	330	327	741	40	38	2.25
建設・採掘の職業	957	951	5,012	111	109	5.24
建設の職業	270	267	1,508	39	38	5.59
土木の職業	334	331	1,665	35	35	4.99
運搬・清掃等の職業	14,928	9,085	11,513	753	508	0.77
運搬の職業	2,465	2,111	4,001	248	208	1.62
清掃の職業	1,890	997	3,746	171	100	1.98
(IT関連計)	2,414	1,751	5,198	103	69	2.15
(福祉関連計)	4,715	1,013	21,380	460	109	4.53
(介護関係小計)	3,079	906	14,341	346	104	4.66

(注) 1. 新規学卒を除き、パートを含む。

2. 平成24年4月分より平成23年改訂の「厚生労働省編職業分類」に基づく表章。主な職業のみであるので、計とは一致しない。

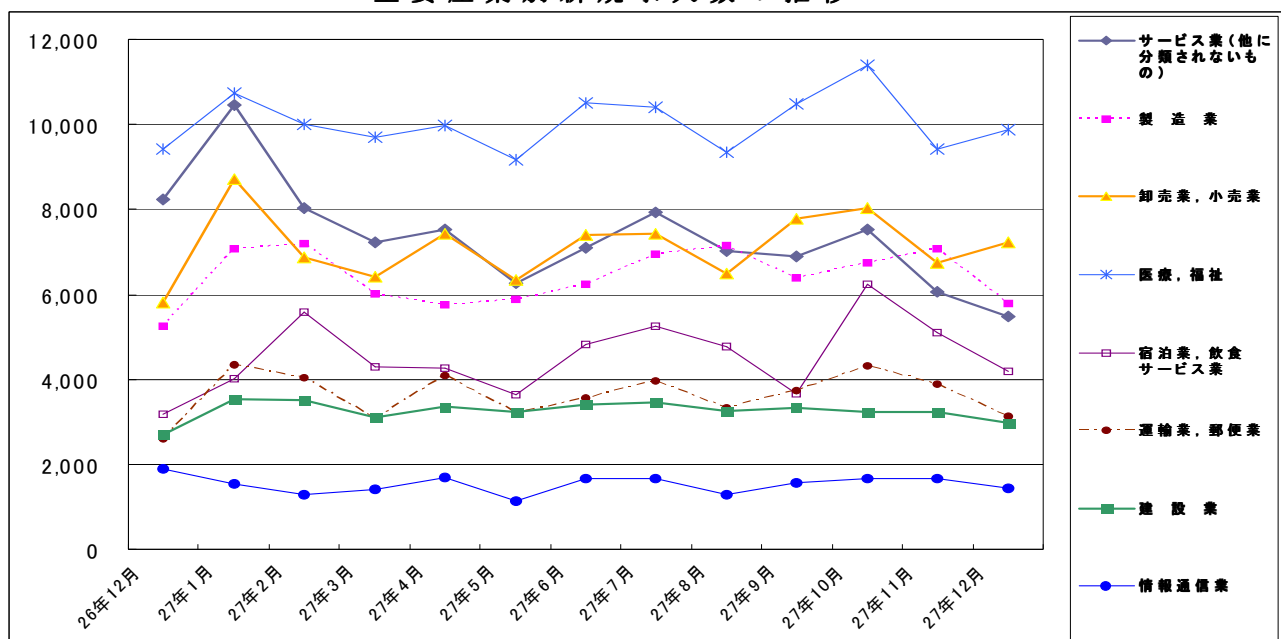
7 産業別・規模別求人、充足状況

(12月分)

産業・規模	1 新規求人数				2 充足数				充足率 2/1×100
	計	前年 同月比	うち 常用	うち 臨時・ 季節	計	うち 常用	うち 臨時・ 季節		
建設業	2,974	9.8	2,866	108	267	258	9	9.0	
製造業	5,782	10.2	5,277	505	1,438	1,349	89	24.9	
食料品製造業	537	13.8	489	48	145	132	13	27.0	
繊維工業	178	△ 10.6	175	3	39	38	1	21.9	
木材・木製品製造業	87	40.3	86	1	11	11	-	12.6	
印刷・同関連業	163	48.2	161	2	31	29	2	19.0	
プラスチック製品製造業	351	20.2	318	33	97	92	5	27.6	
窯業・土石製品製造業	163	△ 42.0	141	22	41	38	3	25.2	
鉄鋼業	167	49.1	163	4	22	22	-	13.2	
金属製品製造業	477	△ 15.6	457	20	145	140	5	30.4	
はん用機械器具製造業	435	15.7	407	28	97	92	5	22.3	
電気機械器具製造業	665	15.9	630	35	215	211	4	32.3	
情報通信機械器具製造業	38	26.7	16	22	5	3	2	13.2	
輸送用機械器具製造業	1,350	14.0	1,173	177	278	240	38	20.6	
情報通信業	1,441	△ 23.6	1,150	291	66	58	8	4.6	
情報サービス業	1,028	△ 14.7	942	86	51	46	5	5.0	
運輸業，郵便業	3,128	20.2	2,481	647	419	368	51	13.4	
卸売業，小売業	7,220	24.4	5,753	1,467	750	667	83	10.4	
金融業，保険業	245	△ 2.4	216	29	32	20	12	13.1	
宿泊業，飲食サービス業	4,182	31.3	3,931	251	180	168	12	4.3	
医療，福祉	9,886	4.9	9,460	426	1,133	1,079	54	11.5	
社会保険・社会福祉・介護事業	6,404	5.6	6,072	332	726	685	41	11.3	
サービス業（他に分類されないもの）	5,482	△ 33.4	4,765	717	547	474	73	10.0	
職業紹介・労働者派遣業	1,949	△ 60.2	1,635	314	106	82	24	5.4	
合計	46,792	2.1	40,587	6,205	5,509	4,954	555	11.8	
企業規模	4人以下	2,068	△ 9.1	2,027	41	303	287	16	14.7
5～29人	9,080	△ 5.8	8,750	330	1,618	1,558	60	17.8	
30～99人	10,285	1.1	9,754	531	1,230	1,170	60	12.0	
100～299人	7,291	△ 5.2	6,267	1,024	862	775	87	11.8	
300～499人	3,194	△ 1.2	2,353	841	291	234	57	9.1	
500～999人	3,725	16.5	2,783	942	291	231	60	7.8	
1,000人以上	11,149	15.9	8,653	2,496	914	699	215	8.2	

(注) 新規学卒を除き、パートを含む。
 平成19年11月改定の「日本標準産業分類」に基づく表章。主な産業のみであるので、合計とは一致しない。
 平成23年8月分より集計を事業所規模から企業規模に変更。
 平成24年4月分より集計内容を「その他の事業サービス業」から「職業紹介・労働者派遣業」に変更。

主要産業別新規求人数の推移



8 中高年齢者の職業紹介状況

(1) 新規求職申込件数

年月	新規求職申込件数					全体に占める率
	45歳以上	前年比	うち			
			男	55歳以上	65歳以上	
平成23年(月平均)	10,185	△ 5.4	6,059	5,825	1,561	35.3
平成24年	9,624	△ 5.5	5,640	5,476	1,651	36.3
平成25年	9,220	△ 4.2	5,315	5,179	1,797	36.9
平成26年	8,812	△ 4.4	4,976	5,008	1,956	38.5
平成27年	8,657	△ 1.8	4,869	4,885	2,009	39.6
平成27年 7月	8,475	△ 2.9	4,823	4,685	1,863	39.7
8月	7,385	△ 3.6	4,107	3,972	1,464	38.0
9月	8,306	△ 6.0	4,588	4,518	1,781	38.5
10月	9,010	△ 0.4	5,239	5,050	2,098	39.9
11月	6,866	3.1	3,835	3,710	1,478	38.9
12月	6,319	5.6	3,658	3,478	1,344	41.1
前年同月	5,982	△ 1.7	3,468	3,350	1,315	39.2

(注) パートを含む。

(2) 月間有効求職者数

年月	月間有効求職者数					全体に占める率
	45歳以上	前年比	うち			
			男	55歳以上	65歳以上	
平成23年(月平均)	47,552	△ 9.0	28,468	27,652	4,987	38.8
平成24年	44,799	△ 5.8	26,154	26,012	5,675	39.5
平成25年	43,833	△ 2.2	25,424	24,923	6,471	40.1
平成26年	40,726	△ 7.1	23,064	23,336	7,047	41.1
平成27年	39,142	△ 3.9	22,161	22,104	7,126	41.6
平成27年 7月	40,113	△ 4.6	22,477	22,523	6,870	41.4
8月	38,832	△ 4.0	21,674	21,594	6,354	41.2
9月	38,760	△ 4.7	21,575	21,477	6,382	41.2
10月	39,433	△ 3.3	22,128	21,843	6,665	41.4
11月	37,992	△ 1.3	21,357	20,941	6,596	41.7
12月	36,008	0.6	20,530	19,891	6,182	42.5
前年同月	35,792	△ 5.4	20,565	20,220	6,215	41.4

(注) パートを含む。

(3) 就職件数

年月	就職件数					45歳以上の就職率	55歳以上の就職率	65歳以上の就職率
	45歳以上	前年比	うち					
			男	55歳以上	65歳以上			
平成23年(月平均)	2,554	0.4	1,613	1,353	225	25.1	23.2	14.4
平成24年	2,507	△ 1.8	1,535	1,298	237	26.0	23.7	14.3
平成25年	2,488	△ 0.8	1,499	1,242	252	27.0	24.0	14.0
平成26年	2,532	1.8	1,474	1,269	317	28.7	25.3	16.2
平成27年	2,450	△ 3.3	1,414	1,219	335	28.3	25.0	16.7
平成27年 7月	2,486	△ 5.5	1,506	1,225	306	29.3	26.1	16.4
8月	2,167	0.3	1,297	1,086	280	29.3	27.3	19.1
9月	2,416	△ 11.1	1,405	1,207	314	29.1	26.7	17.6
10月	2,585	△ 8.2	1,520	1,331	375	28.7	26.4	17.9
11月	2,353	6.6	1,371	1,121	361	34.3	30.2	24.4
12月	2,075	1.3	1,199	1,002	264	32.8	28.8	19.6
前年同月	2,049	△ 0.4	1,225	1,011	270	34.3	30.2	20.5

(注) パートを含む。

9 パートタイマーの職業紹介状況

年 月	新規求職申込件数		月間有効求職者数		新規求人数		月間有効求人数		有効求人倍率	就職件数		就職率
	うち常用	うち非常用	うち常用	うち非常用	うち常用	うち非常用	うち常用	うち非常用				
平成23年 (月平均)	8,517	8,480	35,459	35,338	13,287	11,137	34,608	29,472	0.98	2,846	2,328	33.4
平成24年 "	7,963	7,928	34,318	34,197	15,612	13,197	42,497	36,325	1.24	2,755	2,326	34.6
平成25年 "	7,710	7,683	33,874	33,768	17,729	14,692	48,898	40,795	1.44	2,678	2,310	34.7
平成26年 "	7,426	7,404	32,762	32,674	19,481	15,985	54,767	45,080	1.67	2,654	2,308	35.7
平成27年 "	7,275	7,252	32,165	32,068	20,238	16,894	56,770	47,612	1.76	2,514	2,201	34.6
平成26年 12月	4,549	4,529	28,734	28,644	17,114	13,557	52,950	42,946	1.84	2,123	1,770	46.7
平成27年 1月	7,384	7,363	28,686	28,597	21,599	18,237	53,672	44,213	1.87	2,175	1,804	29.5
2月	7,267	7,238	29,708	29,613	21,141	17,955	56,685	47,637	1.91	2,514	2,239	34.6
3月	7,523	7,507	31,201	31,110	19,979	17,293	58,799	50,128	1.88	3,064	2,692	40.7
4月	11,383	11,357	35,110	35,022	20,341	17,341	57,100	48,911	1.63	3,056	2,756	26.8
5月	7,954	7,931	35,298	35,209	17,156	14,269	53,096	45,198	1.50	2,591	2,285	32.6
6月	7,543	7,519	35,238	35,142	20,763	17,398	54,472	45,854	1.55	2,842	2,493	37.7
7月	6,642	6,619	33,190	33,094	21,289	18,090	55,499	46,775	1.67	2,419	2,112	36.4
8月	6,112	6,092	31,857	31,757	18,389	15,478	56,698	47,920	1.78	2,098	1,855	34.3
9月	7,402	7,372	32,181	32,080	19,518	16,419	56,345	47,745	1.75	2,443	2,148	33.0
10月	7,568	7,542	32,863	32,755	24,336	20,284	59,245	49,566	1.80	2,620	2,303	34.6
11月	5,702	5,683	31,547	31,439	19,347	15,592	60,143	49,741	1.91	2,367	2,076	41.5
12月	4,819	4,803	29,098	29,003	18,995	14,374	59,488	47,651	2.04	1,981	1,647	41.1

10 あいちマザーズハローワークの職業紹介状況

年 月	項 目	新規求職申込件数		月間有効求職者数		紹介件数	就 職 件 数		来 所 相 談 件 数
		うちパート	うちパート	うちパート	うちパート		うちパート	うちパート	
平成27年	2月	416	221	944	488	510	66	36	896
	3月	390	214	1,099	583	539	120	78	914
	4月	381	216	1,099	595	503	94	65	852
	5月	342	204	1,030	576	412	64	45	794
	6月	382	227	1,059	601	444	105	82	901
	7月	295	149	970	535	313	79	45	753
	8月	301	164	916	509	262	46	34	645
	9月	394	230	960	529	420	73	54	872
	10月	326	177	987	536	402	63	39	799
	11月	275	144	950	515	266	69	50	599
	12月	241	132	796	427	177	53	31	523
前 年 同 月		219	117	803	424	236	67	46	523

11 名古屋人材銀行の職業紹介状況

年 月	項 目	新規求職申込件数			月 間 有効求 職者数	新 規 求 人 数	月 間 有 効 求 人 数	紹 介 件 数	就 職 件 数		
		うち44 歳以下	うち45 歳以上	うち44 歳以下					うち45 歳以上		
平成27年	2月	127	6	121	657	182	938	219	16	1	15
	3月	153	6	147	685	217	934	191	24	-	24
	4月	126	12	114	654	206	896	180	18	-	18
	5月	129	14	115	666	253	955	165	14	1	13
	6月	126	8	118	684	192	921	184	18	-	18
	7月	116	7	109	679	212	1,006	168	17	3	14
	8月	99	9	90	652	149	975	159	13	-	13
	9月	112	5	107	626	178	987	187	20	1	19
	10月	115	5	110	624	202	1,016	165	18	2	16
	11月	92	4	88	590	152	887	147	24	1	23
	12月	77	4	73	535	125	856	148	11	-	11
前 年 同 月		98	7	91	661	169	924	143	16	1	15

12 愛知新卒応援ハローワーク(愛知学生職業センター)の職業紹介状況

年月	新規求職申込件数		紹介件数		就職件数	
	大学生等	うち既卒者	大学生等	うち既卒者	大学生等	うち既卒者
平成27年 1月	535	238	791	352	364	89
2月	601	212	984	347	220	67
3月	548	210	1,398	766	357	87
4月	1,122	312	490	485	304	303
5月	684	223	318	311	449	442
6月	752	249	331	328	465	457
7月	655	253	226	223	383	361
8月	672	216	458	220	605	472
9月	553	200	457	217	308	190
10月	634	241	710	341	352	141
11月	417	144	519	244	352	152
12月	356	131	436	190	368	163
前年同月	447	171	499	224	346	165

- (注) 1. 平成19年6月より、学生職業センターにヤングワークプラザあいちで取り扱っていた職業紹介業務を統合して開設。
 2. 大学生等とは、大学生、大学院生、短期大学生、高等専門学校生、専修学校生及び職業能力開発施設生。
 3. 就職件数はハローワーク紹介以外を含む。

13 愛知わかものハローワークの職業紹介状況

年月	新規求職申込件数	紹介件数	就職件数	来所相談件数
平成27年 3月	429	648	99	1,431
4月	427	578	77	1,307
5月	341	518	51	1,162
6月	383	537	76	1,240
7月	368	537	60	1,260
8月	315	418	55	1,117
9月	330	434	71	1,057
10月	383	474	70	1,151
11月	284	450	69	1,013
12月	235	386	36	875
前年同月	264	414	62	967

- (注) 平成24年10月より、主に45歳未満の若者を対象として開設。平成25年4月より、システム集計を開始。

14 名古屋外国人雇用サービスセンターの職業紹介状況

年月	新規求職申込件数	紹介件数	就職件数	来所相談件数
平成27年 3月	238	423	51	493
4月	266	403	57	511
5月	226	349	51	456
6月	233	381	47	445
7月	235	299	50	427
8月	230	377	40	432
9月	194	379	48	393
10月	244	347	43	509
11月	185	314	41	386
12月	132	281	35	317
前年同月	144	241	28	324

15 ハローワークプラザ名中の職業紹介状況

年 月	項 目	新規求職申込件数		月間有効求職者数		紹介件数	就 職 件 数		来 所 相 談 件 数
			うちパート		うちパート			うちパート	
		件	件	人	人	件	件	件	件
平成27年	2月	775	201	1,803	391	1,537	212	103	1,729
	3月	649	180	1,983	469	1,620	267	137	1,701
	4月	486	133	1,811	449	1,081	164	71	1,223
	5月	478	122	1,597	399	1,016	122	54	1,138
	6月	547	144	1,544	398	1,181	128	63	1,321
	7月	497	121	1,547	365	1,187	117	53	1,303
	8月	472	129	1,533	374	1,095	125	63	1,206
	9月	500	132	1,511	360	1,210	145	72	1,254
	10月	519	128	1,517	353	1,259	137	62	1,330
	11月	422	115	1,476	357	985	130	59	1,061
	12月	387	85	1,349	302	811	118	50	942
前 年 同 月		394	83	1,423	295	868	117	57	1,071

(注) 平成26年3月まではキャリアアップハローワークあいちの取扱実績（同施設は平成26年3月31日付廃止）。
平成26年4月以降はハローワークプラザ名中の取扱実績（同施設は平成26年4月1日付開設）。

16 ハローワークプラザなるみの職業紹介状況

年 月	項 目	新規求職申込件数		月間有効求職者数		紹介件数	就 職 件 数		来 所 相 談 件 数
			うちパート		うちパート			うちパート	
		件	件	人	人	件	件	件	件
平成27年	2月	275	91	733	229	536	87	44	572
	3月	304	94	832	254	584	106	44	638
	4月	306	95	852	258	615	110	45	674
	5月	279	86	854	248	554	74	28	620
	6月	283	89	848	248	559	107	42	630
	7月	254	76	785	226	501	92	35	542
	8月	240	70	751	220	415	76	27	493
	9月	329	122	791	251	535	78	33	591
	10月	280	93	819	268	520	96	42	570
	11月	248	73	807	251	441	94	43	490
	12月	184	48	654	184	292	84	32	361
前 年 同 月		177	60	677	217	344	68	32	373

(注) ハローワークプラザあらたまが平成23年2月25日付廃止されたことに伴い、平成23年2月28日よりハローワークプラザなるみ開設

17 日雇の職業紹介状況

年 月	月間有効求職者数		新規求職	月間有効	就 労	就 労	不 就 労	
		うち男	申込件数	求人延数	実 人 員	延 数	延 数	
平成23年 (月平均)	人 195	人 193	件 2	人 311	人 25	人 222	人 946	
平成24年 "	192	188	3	274	26	243	953	
平成25年 "	201	195	2	259	29	293	929	
平成26年 "	193	187	3	244	26	261	864	
平成27年 "	201	195	3	224	20	182	202	
平成26年 12月	199	193	5	235	24	261	714	
平成27年 1月	190	185	2	204	23	199	707	
2月	191	186	2	234	24	245	698	
3月	194	188	4	229	27	251	1,016	
4月	192	186	-	226	25	255	-	
5月	195	189	3	221	17	134	-	
6月	200	194	5	221	18	167	-	
7月	202	196	3	221	17	137	-	
8月	206	199	6	208	17	136	-	
9月	210	203	6	221	18	159	-	
10月	213	206	5	236	18	142	-	
11月	210	204	-	234	18	174	-	
12月	209	204	1	234	18	181	-	
安定所別 (12月分)	名古屋中	190	187	1	234	18	181	-
	名古屋南	-	-	-	-	-	-	-

(注) 1. 名古屋南所は、港湾労働課の計上数を含む。
2. 「不就労延数」については、平成27年4月分より集計項目から除外。

18 港湾労働関係の職業紹介状況

(1) 常用関係

項目 年 月		新 規 (港) 証 交 付 件 数			
		計	船 内 作 業	沿岸作業及び倉庫作業	そ の 他
平成25年	(月平均)	29	10	15	3
平成26年	"	26	6	17	4
平成27年	"	30	5	18	6
平成26年	12月	10	1	7	2
平成27年	1月	15	2	12	1
	2月	19	-	9	10
	3月	21	1	12	8
	4月	63	16	36	11
	5月	57	20	35	2
	6月	30	3	15	12
	7月	43	9	27	7
	8月	17	2	12	3
	9月	37	4	32	1
	10月	21	4	9	8
	11月	19	2	13	4
	12月	13	1	8	4

項目 年 月		月 末 現 在 (港) 証 所 持 者 数			
		計	船 内 作 業	沿岸作業及び倉庫作業	そ の 他
平成25年	(月平均)	5,501	1,815	3,283	404
平成26年	"	5,489	1,830	3,274	385
平成27年	"	5,434	1,798	3,241	395
平成26年	12月	5,459	1,817	3,259	383
平成27年	1月	5,451	1,814	3,256	381
	2月	5,444	1,808	3,249	387
	3月	5,437	1,803	3,245	389
	4月	5,452	1,809	3,245	398
	5月	5,461	1,822	3,245	394
	6月	5,445	1,800	3,241	404
	7月	5,439	1,801	3,235	403
	8月	5,415	1,785	3,230	400
	9月	5,421	1,786	3,242	393
	10月	5,417	1,785	3,238	394
	11月	5,417	1,784	3,236	397
	12月	5,411	1,782	3,229	400

(2) 日雇関係等

項目 年 月		新 規 求 人 延 数			
		計	船 内 作 業	沿岸作業及び倉庫作業	そ の 他
平成25年	(月平均)	14	-	-	14
平成26年	"	15	-	-	15
平成27年	"	21	-	-	21
平成26年	12月	14	-	-	14
平成27年	1月	17	-	-	17
	2月	28	-	-	28
	3月	13	-	-	13
	4月	33	-	-	33
	5月	16	-	-	16
	6月	22	-	-	22
	7月	8	-	-	8
	8月	11	-	-	11
	9月	22	-	-	22
	10月	14	-	-	14
	11月	54	-	-	54
	12月	11	-	-	11

(注) その他は「はしけ作業」、「いかだ作業」及び「船舶貨物整備作業」である。

19 雇用保険適用状況

(1) 被保険者の種類別状況

(12月)

被保険者種類	項 目			月 末 現 在 被 保 険 者 数	う ち 女
	資 格 取 得 者 数	資 格 喪 失 者 数	うち事業主の 都合による離職		
全 数	32,939	28,915	1,338	2,697,767	988,270
一 般	32,874	27,478	1,241	2,599,702	954,385
高 年 齢 継 続	-	1,319	97	97,693	33,857
短 期 雇 用 特 例	65	118	-	372	28

(2) 産業別適用事業所及び被保険者の状況

(12月)

産 業	項 目	月 末 現 在 事 業 所 数	被 保 険 者 の 資 格				月 末 現 在 被 保 険 者 数	う ち 短 期 特 例 被 保 険 者 数
			取 得	喪 失	うち事業主の 都合による 離職	増 減 差		
合 計		110,821	32,939	28,915	1,338	4,024	2,697,767	372
農 林 水 産 業		626	72	84	3	△ 12	3,819	-
鉱 業		88	12	6	-	6	1,047	-
建 設 業		18,143	1,487	1,313	88	174	133,669	189
製 造 業		20,145	7,611	7,343	440	268	896,711	80
	食 料 品 ・ 飲 料	1,431	866	788	27	78	68,774	28
	繊 維 ・ 衣 服	1,325	227	290	81	△ 63	20,337	-
	木 材 ・ 家 具	1,052	110	95	7	15	13,497	-
	パ ル プ ・ 出 版	1,325	288	292	21	△ 4	32,767	-
	化 学 関 係	1,198	402	445	46	△ 43	54,064	-
	窯 業 ・ 土 石	822	163	195	20	△ 32	33,213	6
	鉄 鋼	453	141	153	10	△ 12	28,813	-
	非 鉄 金 属	182	63	41	-	22	8,798	-
	金 属 製 品	3,630	548	508	28	40	61,062	-
	は ん 用 機 械 器 具	2,435	384	478	37	△ 94	79,707	-
	電 気 機 械 器 具	1,179	666	603	30	63	104,433	3
	輸 送 用 機 械 器 具	2,696	3,139	2,804	88	335	321,621	42
	そ の 他 機 械 器 具	1,031	236	262	31	△ 26	33,720	-
	そ の 他 製 造 業	1,386	378	389	14	△ 11	35,905	1
	電 気 ・ ガ ス ・ 水 道 ・ 熱 供 給 業	79	479	39	-	440	17,517	-
	情 報 通 信 業	2,071	633	525	30	108	70,527	1
	運 輸 業 , 郵 便 業	4,181	2,733	2,195	57	538	219,285	73
	卸 売 業 , 小 売 業	18,896	4,944	4,668	231	276	448,291	2
	金 融 業 , 保 険 業	1,234	347	313	11	34	61,074	-
	不 動 産 業 , 物 品 賃 貸 業	2,247	936	743	35	193	55,139	2
	宿 泊 業 , 飲 食 サ ー ビ ス 業	5,273	1,291	1,066	46	225	63,693	5
	医 療 , 福 祉	12,154	2,577	2,266	56	311	235,517	3
	教 育 , 学 習 支 援 業	1,646	305	267	3	38	53,954	-
	複 合 サ ー ビ ス 事 業	1,500	112	188	3	△ 76	27,211	1
	サ ー ビ ス 業	21,938	8,810	7,416	332	1,394	371,978	16
	公 務 ・ そ の 他	600	590	483	3	107	38,335	-

- (注) 1. その他機械器具とは、情報通信機械器具、電子部品・デバイス、生産用機械器具、業務用機械器具である。
 2. その他製造業には、ゴム製品、なめし皮・同製品・毛皮製造業を含む。
 3. サービス業には、学術研究、専門・技術サービス業、生活関連サービス業、娯楽業を含む。

(3) 月別、安定所別にみた適用状況

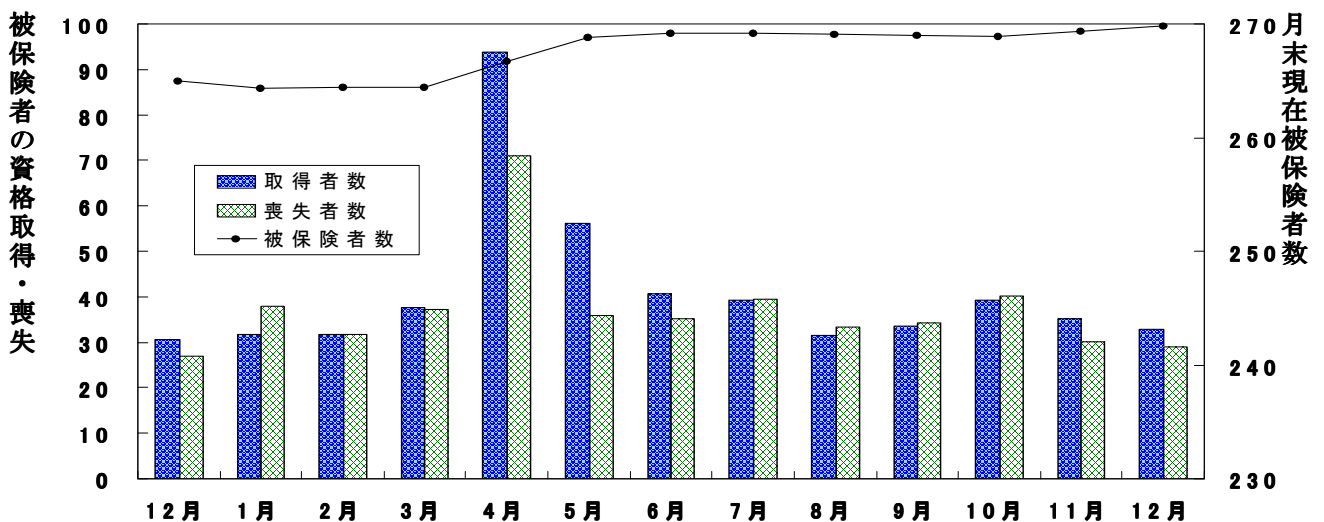
年月	項目 事業所数	被 保 険 者 の 資 格				増 減 差	月末現在 被保険者数	うち女
		取 得	喪 失	うち事業主 都合による 離職	増 減 差			
平成22年度計	所	人	人	人	人	人	人	
23 "	105,481	449,013	401,581	38,908	47,432	2,510,479	880,870	
24 "	106,519	461,527	427,088	33,700	34,439	2,544,381	900,531	
25 "	107,574	460,681	444,535	32,314	16,146	2,555,169	911,166	
26 "	108,093	484,147	434,783	25,922	49,364	2,607,225	938,225	
	109,246	490,168	450,757	24,208	39,411	2,644,298	959,564	
平成26年12月	108,862	30,687	27,038	1,234	3,649	2,649,540	961,487	
平成27年 1月	109,031	31,736	37,930	1,825	△ 6,194	2,643,462	958,295	
2月	109,122	31,741	31,717	1,445	24	2,643,915	959,055	
3月	109,246	37,716	37,256	2,089	460	2,644,298	959,564	
4月	109,706	93,938	71,062	3,434	22,876	2,667,110	967,150	
5月	109,952	56,249	35,731	2,052	20,518	2,688,383	979,303	
6月	110,198	40,630	35,230	1,744	5,400	2,691,523	982,145	
7月	110,418	39,306	39,390	1,843	△ 84	2,691,911	982,946	
8月	110,528	31,403	33,368	1,334	△ 1,965	2,690,633	982,120	
9月	110,086	33,494	34,316	1,599	△ 822	2,689,935	982,134	
10月	110,365	39,313	40,108	1,851	△ 795	2,688,599	982,514	
11月	110,568	35,127	30,194	1,581	4,933	2,693,454	985,505	
12月	110,821	32,939	28,915	1,338	4,024	2,697,767	988,270	
安定所別 (12月分)	名古屋	24,271	9,965	8,138	347	1,827	713,349	290,683
	名古屋	11,384	2,970	2,743	124	227	258,413	82,279
	名古屋	16,098	3,638	3,253	196	385	324,433	136,495
	豊岡	6,597	1,847	1,620	69	227	113,352	48,104
	一宮	5,121	1,335	1,101	28	234	96,459	37,238
	半田	5,784	1,881	1,781	152	100	126,604	63,010
	瀬戸	6,026	1,034	1,067	45	△ 33	114,896	38,655
	豊田	2,724	392	373	32	19	40,110	16,215
	津島	5,132	1,773	1,625	45	148	210,026	50,470
	刈谷	4,736	703	730	30	△ 27	64,624	25,265
	西谷	7,293	3,699	3,096	59	603	332,415	91,888
	犬尾	2,206	544	557	50	△ 13	36,197	13,523
豊川(本所)	2,996	637	580	27	57	62,271	21,892	
新城	2,239	469	426	32	43	46,397	16,650	
春日井	763	76	72	6	4	10,928	4,314	
蒲郡(出張所)	6,359	1,797	1,590	91	207	129,647	44,151	
	1,092	179	163	5	16	17,646	7,438	

(注) 1. 各年の月末現在事務所数及び月末現在被保険者数欄は、年度末現在の数値である。
 2. 平成19年4月から、蒲郡安定所は豊川安定所の出張所となったが、「豊川(本所)」の欄には蒲郡出張所分を含まない豊川安定所の数値を、蒲郡(出張所)の欄には蒲郡出張所の数値を計上している。

(千人)

雇用保険被保険者の推移

(万人)



20 雇用保険給付状況

月別、安定所別にみた給付状況

その1

項目 年月		一般被保険者給付（基本手当）							
		離職票 交付枚数	受給資格決定件数		初回受給者数		受給者実人員		
			前年比		うち特定	前年比	うち特定		
		枚	件	%	人	人	人	%	人
平成22年度計		230,778	98,931	△ 23.1	87,809	26,851	34,005	△ 32.6	13,157
平成23年度計		241,201	94,519	△ 4.5	81,992	21,984	30,114	△ 11.4	10,001
平成24年度計		253,033	95,098	0.6	82,053	20,174	29,259	△ 2.8	8,545
平成25年度計		239,790	85,084	△ 10.5	73,151	16,609	27,242	△ 6.9	7,834
平成26年度計		241,678	80,560	△ 5.3	68,326	13,653	24,543	△ 9.9	5,963
平成26年12月		14,323	4,213	△ 3.6	5,067	974	24,008	△ 5.6	5,704
平成27年 1月		20,605	6,449	△ 3.1	4,137	667	22,452	△ 7.9	5,237
2月		16,616	5,652	△ 2.2	5,275	1,076	21,700	△ 5.6	5,037
3月		20,149	6,203	6.7	4,729	995	21,568	△ 4.7	5,078
4月		37,461	9,711	△ 7.9	5,108	1,246	20,664	△ 5.8	5,041
5月		18,959	8,130	△ 10.0	7,561	1,625	22,318	△ 11.4	5,367
6月		18,110	6,897	7.6	5,886	1,323	24,317	△ 5.9	5,936
7月		20,294	6,706	△ 3.1	6,215	1,237	24,928	△ 8.2	5,897
8月		17,719	5,797	△ 4.5	5,815	1,006	25,276	△ 7.0	5,702
9月		18,767	6,002	△ 10.9	5,686	1,008	25,233	△ 6.2	5,595
10月		21,394	7,062	△ 0.2	5,190	1,058	24,073	△ 7.9	5,485
11月		15,687	5,223	△ 0.8	5,018	938	23,148	△ 5.4	5,317
12月		14,823	4,411	4.7	5,143	998	22,570	△ 6.0	5,178
安定所別 (12月分)	名古屋中	4,480	554	△ 1.8	588	131	2,827	△ 7.9	721
	名古屋南	1,205	449	10.6	536	97	2,365	△ 5.3	549
	名古屋東	1,773	571	12.8	682	113	3,164	△ 3.1	703
	豊橋	748	276	9.5	349	69	1,427	△ 2.0	315
	岡崎	481	261	15.0	330	53	1,323	△ 2.7	259
	一宮	858	329	13.8	368	82	1,413	△ 10.1	360
	半田	505	270	0.7	297	51	1,303	△ 13.8	267
	瀬戸	185	112	△ 10.4	145	27	652	△ 6.2	179
	豊田	890	286	11.7	322	46	1,400	△ 2.8	263
	津島	400	181	1.7	221	46	975	△ 0.9	255
	刈谷	1,691	375	△ 6.0	423	70	1,934	△ 5.6	341
	西尾	225	93	△ 2.1	113	20	470	△ 4.1	100
犬山	276	138	△ 17.9	212	74	900	△ 9.0	249	
豊川(本所)	225	138	6.2	141	22	547	△ 17.0	112	
新城	46	27	△ 15.6	31	4	165	△ 6.8	30	
春日井	754	295	5.0	333	80	1,468	△ 4.4	403	
蒲郡(出張所)	81	56	51.4	52	13	237	△ 6.3	72	

- (注) 1. 基本手当受給率=基本手当受給者実人員/(被保険者数+基本手当受給者実人員)×100
 2. 年度計欄の受給者実人員は、月平均で計上。
 3. 「うち特定」は、受給資格者のうちの特定受給資格者を指す。

				高年齢継続被保険者給付					短期特例被保険者給付			日雇給付
支給終了者数		受給率		㊦受給者の紹介件数	㊦受給者の就職件数	離職票交付枚数	受給資格決定件数	受給者数	離職票交付枚数	受給資格決定件数	受給者数	受給者実人員
うち特定	愛知	全国	人									
72,053	21,323	1.3	1.7	152,729	20,309	12,180	9,582	9,546	1,548	84	87	1,931
64,281	15,626	1.2	1.6	122,286	19,452	12,937	9,924	9,879	1,024	79	79	1,826
60,812	12,163	1.1	1.5	111,576	18,958	14,212	10,762	10,712	841	70	69	1,780
57,197	11,416	1.0	0.0	101,691	18,998	15,975	12,134	12,128	695	81	82	1,746
52,099	8,452	0.9	0.0	84,709	17,735	18,690	13,545	13,435	689	75	74	1,691
4,458	677	0.9	1.1	5,450	1,324	1,002	735	797	101	18	20	143
4,901	844	0.8	1.1	6,843	1,278	1,568	1,137	943	13	6	9	142
3,947	618	0.8	1.0	6,538	1,448	1,107	882	1,079	9	-	5	138
4,129	664	0.8	1.0	6,787	1,471	1,455	960	985	62	1	-	139
3,904	655	0.8	1.0	6,566	1,446	5,382	2,826	1,910	234	2	2	137
3,602	575	0.8	1.0	6,667	1,341	1,297	1,587	2,332	75	7	1	137
3,631	605	0.9	1.1	7,482	1,556	1,160	1,090	1,244	25	28	26	138
4,072	681	0.9	1.2	7,024	1,472	1,426	1,051	1,027	27	-	9	131
4,298	568	0.9	1.2	6,599	1,355	1,135	793	888	16	1	-	138
4,710	629	0.9	1.1	6,655	1,431	1,246	879	860	18	1	2	133
4,766	685	0.9	1.1	7,135	1,598	1,671	1,224	1,090	14	-	-	131
4,249	557	0.9	1.0	6,150	1,441	1,025	832	1,014	19	11	1	129
4,284	580	0.8	1.0	5,207	1,254	1,018	691	551	111	16	20	107
540	80	0.4		1,008	193	238	72	54	61	1	2	92
453	60	0.9		640	144	117	66	42	20	1	5	-
600	86	1.0		641	115	89	74	49	14	4	4	-
261	29	1.2		306	94	46	29	32	-	-	-	5
229	29	1.4		236	86	49	61	31	-	1	1	-
271	36	1.1		379	92	65	52	52	-	-	-	-
241	31	1.1		195	72	38	40	32	10	1	1	8
103	18	1.6		184	31	16	23	17	-	1	1	-
253	34	0.7		229	71	118	63	36	-	1	1	-
194	25	1.5		268	60	26	36	36	-	-	-	-
410	45	0.6		311	82	91	56	58	-	1	1	-
94	11	1.3		81	28	14	11	18	5	-	-	-
166	27	1.4		140	37	27	34	29	-	-	1	-
101	9	1.2		187	45	22	16	10	1	2	1	-
33	7	1.5		30	16	5	5	4	-	2	1	-
287	47	1.1		329	67	51	47	44	-	1	1	2
48	6	1.3		43	21	6	6	7	-	-	-	-

- 刈谷安定所には、碧南出張所を含む。平成19年4月から、蒲郡安定所は豊川安定所の出張所となったが、「豊川(本所)」の欄には蒲郡出張所分を含まない豊川安定所の数値を、蒲郡(出張所)の欄には蒲郡出張所の数値を計上している。
- 平成22年1月船員保険法改正に伴い、中部運輸局の取扱数を含むため、各月の合計と各安定所の合計は必ずしも一致しない。
- 「㊦受給者の紹介件数」、「㊦受給者の就職件数」には、名古屋中にあいちマザーズハローワーク・名古屋外国人雇用サービスセンター・愛知新卒応援ハローワーク・ハローワークプラザ名中・愛知わかものハローワークで取扱った件数を含み、名古屋南にはハローワークプラザなるみ、刈谷には碧南出張所をそれぞれ含む。

安定所別にみた給付状況
その2

年 月	項 目	就 職 促 進 手 当			教 育 訓 練 給 付 給 付 金 受 給 者 数	雇 用 継 続 給 付				
		常 用 就 職 支 度 手 当 受 給 者 数	再 就 職 手 当 受 給 者 数	就 業 手 当 受 給 者 数		高 年 齢 雇 用 継 続 給 付		育 児 休 業 給 付 給 付 金 受 給 者 数	介 護 休 業 給 付 給 付 金 受 給 者 数	
						基 本 給 付 金 受 給 者 実 人 員	再 就 職 給 付 金 受 給 者 実 人 員			
平成22年度		438	16,351	144	7,071	572,216	402	197,711	14,636	774
平成23年度		380	16,308	99	7,018	612,904	362	123,049	3,297	388
平成24年度		351	17,315	85	7,506	601,749	225	136,911	2	468
平成25年度		383	17,900	67	7,900	585,794	157	-	-	-
平成26年度		416	17,158	45	6,892	574,294	73	-	-	-
平成26年12月		41	1,571	44	512	51,319	4	13,172	-	38
平成27年 1月		36	1,446	48	420	43,268	2	14,809	-	38
2月		36	1,126	38	328	50,951	5	13,634	-	45
3月		40	1,312	43	669	43,057	6	15,534	-	41
4月		27	1,214	39	578	50,410	4	16,078	-	33
5月		38	1,467	37	397	41,311	2	14,985	-	40
6月		35	1,610	51	449	51,262	4	13,959	-	36
7月		25	1,811	63	583	44,138	2	13,334	-	44
8月		25	1,582	60	648	50,820	4	13,109	-	41
9月		29	1,388	62	675	41,909	2	13,360	-	37
10月		14	1,707	72	795	50,983	4	15,349	-	57
11月		22	1,746	74	689	42,045	3	13,809	-	46
12月		28	1,388	60	594	49,545	4	15,498	-	38
安 定 所 別 (12 月 分)	名 古 屋 中	6	169	3	74	12,010	-	4,811	-	12
	名 古 屋 南	3	114	-	75	5,532	1	1,310	-	2
	名 古 屋 東	5	192	15	92	4,818	-	2,126	-	3
	豊 橋	-	124	2	27	1,177	-	603	-	1
	岡 崎	3	82	7	32	1,683	-	623	-	1
	一 宮	3	81	5	32	2,224	-	519	-	5
	半 田	1	81	11	44	1,282	-	526	-	1
	瀬 戸	3	48	2	23	54	-	164	-	1
	豊 田	2	79	3	36	7,145	-	1,376	-	3
	津 島	2	71	1	28	764	2	207	-	-
	刈 谷	-	97	6	42	7,569	-	1,814	-	5
	西 尾	-	19	5	16	630	-	223	-	-
犬 山	-	47	-	20	1,294	-	275	-	-	
豊川(本所)	-	46	-	9	1,119	-	247	-	1	
新 城	-	15	-	2	3	-	27	-	1	
春 日 井	-	101	-	36	2,040	-	531	-	2	
蒲郡(出張所)	-	20	-	6	201	1	116	-	-	

(注) 1. 就業手当受給者実人員の年度欄は月平均。
2. 平成22年1月船員保険法改正に伴い、中部運輸局の取扱数を含むため、各月の合計と各安定所の合計は必ずしも一致しない。

21 産業界の動向

概況

東海3県の景気は、緩やかに拡大している。

最終需要の動向をみると、輸出は緩やかに増加している。設備投資は大幅に増加している。個人消費や住宅投資は持ち直している。この間、公共投資は高水準ながらも、減少傾向にある。

こうした中で、生産は緩やかに増加している。また、雇用・所得情勢をみると、労働需給が引き締まっているほか、雇用者所得は着実に改善している。この間、消費者物価(除く生鮮食品)の前年比は0%程度となっている。

先行きについては、海外経済の情勢や為替・金融資本市場の動向とその影響について注視する必要がある。

金融面をみると、東海3県の金融機関(国内銀行+信金)の貸出は、資金需要が幾分持ち直しつつあることから、前年比伸び率が+1%台となっている。また、預金は、個人預金が堅調に増加していることを主因に、前年比伸び率が+3%台となっている。

管内主要経済指標

()は全国

	13年度	14年度	15/1-3月	4-6月	7-9月	10-12月	15/9月	10月	11月	12月
百貨店売上高 〈前年比 %〉	5.0 (1.8)	3.1 (2.1)	-11.3 (-6.4)	7.8 (6.5)	4.4 (2.8)	0.3 (n.a.)	3.1 (1.9)	3.6 (4.2)	-3.5 (p-2.6)	1.1 (n.a.)
スーパー売上高 〈前年比 %〉	-0.2 (-1.5)	0.5 (0.3)	-3.0 (-3.6)	2.8 (3.4)	2.2 (1.4)	n.a. (n.a.)	2.2 (1.6)	2.4 (2.3)	n.a. (p-0.9)	n.a. (n.a.)
乗用車販売台数(含軽) 〈前年比 %〉	8.9 (9.0)	-7.8 (-7.9)	-15.0 (-15.5)	-5.5 (-7.0)	-7.6 (-7.0)	n.a. (n.a.)	-9.5 (-7.4)	-4.4 (-4.0)	-8.3 (-7.7)	n.a. (n.a.)
新設住宅着工戸数 〈季調済年率 万戸〉	8.7 (99)	7.5 (88)	7.7 (90)	8.3 (96)	8.4 (92)	n.a. (n.a.)	8.8 (90)	7.2 (86)	7.3 (89)	n.a. (n.a.)
公共工事請負金額 〈季調済前期比 %〉	10.3 (17.7)	3.1 (-0.3)	-9.0 (-1.2)	45.4 (10.2)	-18.8 (-12.0)	n.a. (n.a.)	-0.5 (-11.6)	-3.6 (7.6)	8.1 (5.9)	n.a. (n.a.)
倒産件数 〈前年比 %〉	-5.7 (-10.0)	-19.8 (-9.4)	-23.8 (-7.6)	-8.1 (-12.1)	-1.6 (-14.1)	-21.8 (-3.1)	-6.0 (-18.6)	-11.1 (-7.2)	-15.9 (-3.3)	-40.3 (1.8)
鉱工業生産 〈季調済前期比 %〉	5.0 (3.2)	1.8 (-0.4)	-0.5 (1.5)	-1.2 (-1.4)	-1.2 (-1.2)	n.a. (n.a.)	4.6 (1.1)	2.3 (1.4)	n.a. (p-1.0)	n.a. (n.a.)
工作機械受注 〈前年比 %〉	22.3 (16.3)	17.9 (24.8)	21.5 (28.7)	39.7 (41.5)	35.9 (16.1)	n.a. (n.a.)	8.4 (-2.6)	-8.6 (-0.9)	-4.7 (r-7.3)	n.a. (n.a.)
全産業 設備投資額 〈前年比 %〉	11年度実績		12年度実績		13年度実績		14年度実績		15年度計画 前回調査	
	1.8 (1.7)		12.5 (4.7)		-4.8 (5.3)		8.5 (4.6)		20.5 18.7 (8.3) (8.1)	

(注)

- 特に断りのない限り、愛知・岐阜・三重の3県ベース。
- 各季節調整済計数において年次計数は、原計数もしくは原計数前年比。
- 百貨店売上高、スーパー売上高の年次計数は、暦年ベース。また、百貨店売上高は、既存店ベースで、名古屋市内5百貨店の売上高を日本銀行名古屋支店が集計したベース。スーパー売上高は、愛知県ベース。
- 工作機械受注は、中部経済産業局管内(東海3県に富山・石川を加えた5県)主要8社の工作機械国内受注額。全国は、日本工作機械工業会が集計した受注総額のうち内需計。
- 新設住宅着工戸数、公共工事請負金額の季節調整済計数については、全国ベースの計数が季節調整替えを行った時点で、X-12-ARIMAを用いた季節調整替えを行う。
- 設備投資額(全産業)の15年度計画は、15年12月の企業短期経済観測調査結果。
- 公共工事請負金額は、東海3県を工事場所とする公共工事に対応する請負金額。
- pは速報値、rは訂正・改定値。

(資料)日本銀行名古屋支店「東海3県の金融経済動向(2016年1月号)」

22 主要労働経済指標

年 月	項 目	労働時間指数（平成22年=100）				常用労働者1人平均月間給与額			
		総 実 労 働		所 定 外 労 働		きまって支給する給与		特別に支払われた給与	
		愛 知	全 国	愛 知	全 国	愛 知	全 国	愛 知	全 国
					円	円	円	円	
	平成25年（月平均）	99.6	99.4	110.0	103.3	298,093	289,150	76,728	68,827
	平成26年 "	99.7	99.2	116.7	106.8	302,817	291,475	80,847	71,863
	平成27年 "	-	99.1	-	106.5	-	288,508	-	69,441
	平成27年 7月	105.6	103.7	123.9	105.0	307,035	289,412	249,910	131,975
	8月	95.8	96.9	114.9	100.8	303,543	287,214	12,798	11,384
	9月	100.0	98.0	121.6	105.0	304,621	288,085	5,428	6,507
	10月	102.2	99.8	123.9	107.4	307,483	289,773	5,865	8,043
	11月	101.7	99.7	129.1	109.9	306,049	288,981	40,391	19,267
	12月	99.8	98.6	129.1	110.7	307,812	289,330	404,042	366,241
		前 年 比							
		%	%	%	%	%	%	%	%
	平成25年（月平均）	△ 1.0	△ 1.0	5.7	2.4	1.1	△ 0.3	4.2	2.7
	平成26年 "	0.1	△ 0.2	6.1	3.4	1.6	0.8	5.4	4.4
	平成27年 "	-	△ 0.1	-	△ 0.3	0.0	0.4	0.0	△ 2.0
	平成27年 7月	0.6	0.1	6.3	△ 0.5	0.6	0.6	4.0	2.0
	8月	1.9	0.2	7.7	0.2	1.0	0.3	△ 47.5	△ 1.2
	9月	△ 0.1	△ 0.7	2.0	1.0	△ 0.1	0.4	27.1	1.5
	10月	△ 2.4	△ 2.5	2.6	0.0	0.5	0.6	72.6	21.4
	11月	1.9	0.4	9.6	0.8	0.2	0.5	12.1	△ 3.6
	12月	1.0	0.1	6.7	△ 1.5	0.7	0.5	0.2	△ 1.0
	資 料	県 統 計 課 ・ 厚 生 労 働 省							

- (1) 労働時間指数及びその増減率、並びに常用雇用指数及びその増減率は、調査事業所の抽出替え、基準時更新に伴い、平成27年1月分公表時に過去に遡って改訂された（ギャップ修正）。なお、実数値については改訂が行なわれていないが、増減率についてはギャップ修正が行なわれるため、実数から計算した増減率と必ずしも一致しない。
- (2) 労働時間指数、常用労働者1人平均月間給与額、常用雇用指数、労働異動の各項目は事業所規模30人以上の数値。

常用雇用指数 (平成22=100)		労働異動				完全失業			
		入職率		離職率		愛知		全国	
愛知	全国	愛知	全国	愛知	全国	完全失業者 千人	完全失業率 %	完全失業者 万人	完全失業率 %
98.8	99.5	1.65	1.86	1.68	1.88	127	3.2	265	4.0
99.1	99.9	1.58	1.82	1.57	1.80	106	2.6	236	3.6
-	100.9	0.00	1.92	0.00	1.83	101	2.5	222	3.4
100.6	101.5	2.02	1.76	1.86	1.72	106	2.6	222	3.3
100.4	101.3	1.46	1.41	1.74	1.64	(7月～9月)		225	3.4
100.2	101.1	1.47	1.45	1.61	1.64			227	3.4
100.1	101.2	1.56	1.93	1.84	1.82	102	2.6	208	3.2
100.0	101.3	1.42	1.45	1.35	1.38	(10月～12月)		209	3.3
100.1	101.5	1.31	1.46	1.41	1.29			204	3.3
		前年差				前年比	前年差	前年比	前年差
%	%	P	P	P	P	%	P	%	P
△ 0.1	△ 0.2	△ 0.03	0.04	0.04	0.00	△ 11.8	△ 0.5	△ 7.0	△ 0.3
0.3	0.4	△ 0.07	△ 0.04	△ 0.11	△ 0.08	△ 16.5	△ 0.6	△ 10.9	△ 0.4
-	1.0	0.00	0.10	0.00	0.03	△ 4.7	△ 0.1	△ 5.9	△ 0.2
1.0	1.0	0.56	0.03	0.28	△ 0.02	8.2	0.2	△ 10.5	△ 0.1
1.3	1.0	0.47	0.10	0.33	0.09	(7月～9月)		△ 2.6	0.1
1.2	1.0	0.24	0.07	0.35	0.04			△ 2.6	0.0
1.1	1.2	0.02	0.20	0.24	0.06	△ 4.7	△ 0.1	△ 10.7	△ 0.2
0.9	1.2	0.18	0.10	0.28	0.08	(10月～12月)		△ 4.6	0.1
0.9	1.3	0.18	0.14	0.24	0.00			△ 2.9	0.0
「毎月勤労統計」						県統計課 「労働力調査 地方集計」		総務省 「労働力調査」	

※ 全国の月別完全失業率は季節調整値であり、前年差の月別欄は前月差（P）である。

※ 東日本大震災の影響により、平成23年平均の全国の完全失業者は補完推計値であるため、平成24年平均の対前年比はこれを用いて計算した参考値（平成22年国勢調査基準）である。

—平成 27 年の求人・求職の動き—

1 概 況

平成 27 年における労働市場の動向をみると、求人数は対前年でおおむね減少傾向にあったが、年後半には減少幅がやや緩やかになったのち、増加に転じた。求職者数については、前年に引き続き減少基調で推移した。

新規求人数は前年に比べ 3.5%の減少、新規求職者数は前年に比べ 4.6%の減少となった。有効求人数は前年に比べ 4.3%の減少、有効求職者数は前年に比べ 5.1%の減少となった。

このため、新規求人倍率（原数値）は前年を 0.03 ポイント上回り 2.35 倍、有効求人倍率（同）は前年を 0.01 ポイント上回り 1.54 倍となった。

2 求人の状況

(1) 新規求人の動き

平成 27 年の新規求人数は、月平均で 51,293 人（26 年平均 53,146 人、25 年平均 51,150 人）と前年を下回った。うち一般は 31,055 人（前年比 7.8%減）、パートタイムは 20,238 人（同 3.9%増）となった。

新規求人数の動きを主要産業別にみると、建設業（前年比 1.4%減）、製造業（同 1.4%減）、情報通信業（同 5.9%減）、運輸業、郵便業（同 0.6%減）、卸売業、小売業（同 3.4%増）、金融業・保険業（同 12.6%減）、不動産業、物品賃貸業（同 4.2%増）、学術研究、専門・技術サービス業（同 14.9%減）、宿泊業、飲食サービス業（同 17.7%増）、生活関連サービス業、娯楽業（同 3.5%減）、医療、福祉（同 6.0%増）、サービス業（同 28.1%減）であった。

(2) 有効求人の動き

平成 27 年の有効求人数は、月平均 145,110 人（前年比 4.3%減）で、6 年ぶりに減少となった。うち一般は平均 88,339 人（同 8.7%減）、パートタイムは平均 56,770 人（同 3.7%増）となった。

3 求職の状況

(1) 新規求職者の動き

平成 27 年の新規求職申込件数は、月平均 21,852 件（前年比 4.6%減）で、6 年連続の減少となった。年齢層別に前年比でみると、45 歳未満は 6.4%減、45 歳以上 1.8%減、55 歳以上 2.5%減となり、また男女別に前年比でみると、男は 5.7%減、女は 3.7%減となった。

(2) 有効求職者の動き

平成 27 年の有効求職者数は月平均 94,093 人（前年比 5.1%減）で、6 年連続の減少となった。年齢層別に前年比でみると、45 歳未満 6.0%減、45 歳以上 3.9%減、55 歳以上 5.3%減となった。また男女別に前年比でみると、男は 5.6%減、女は 4.7%減となった。

4 就職の状況

平成 27 年の就職件数は月平均 6,199 件（前年比 5.7%減）となった。雇用形態別に前年比でみると、一般は 6.0%減少し、パートは 5.3%減少した。就職率（就職件数／新規求職申込件数）は、28.4%と前年に比べ 0.3 ポイント低下した。

5 求人倍率の状況

平成 27 年の平均有効求人倍率は、1.54 倍（原数値）となり、前年を 0.01 ポイント上回り、6 年連続で前年を上回った。

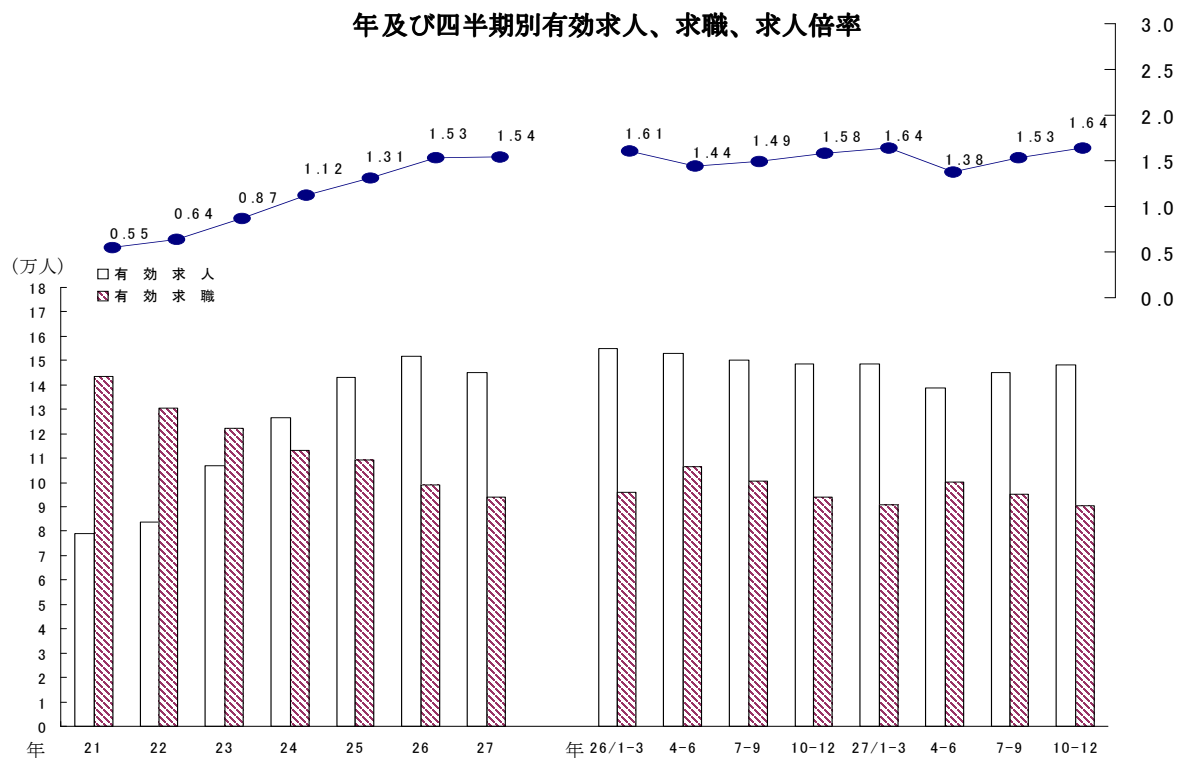
これを期別でみると、1～3 月期 1.64 倍（前年同期差 0.03 ポイント上昇）、4～6 月期 1.38 倍（同 0.06 ポイント低下）、7～9 月期 1.53 倍（同 0.04 ポイント上昇）、10～12 月期 1.64 倍（同 0.06 ポイント上昇）となった。

一般職業紹介状況（平成27年分）

（平成27年 1月～27年12月）

項目		平成27年 平 均	平成26年 平 均	対 前 年 比
全 数	新規求職申込件数	21,852 件	22,912 件	△ 4.6 %
	月間有効求職者数	94,093 人	99,157 人	△ 5.1 %
	新規求人数	51,293 人	53,146 人	△ 3.5 %
	月間有効求人数	145,110 人	151,573 人	△ 4.3 %
	就職件数	6,199 件	6,575 件	△ 5.7 %
	新規求人倍率	2.35 倍	2.32 倍	0.03 ポ
	有効求人倍率	1.54 倍	1.53 倍	0.01 ポ
う ち 一 般	新規求職申込件数	14,577 件	15,486 件	△ 5.9 %
	月間有効求職者数	61,929 人	66,395 人	△ 6.7 %
	新規求人数	31,055 人	33,665 人	△ 7.8 %
	月間有効求人数	88,339 人	96,805 人	△ 8.7 %
	就職件数	3,685 件	3,921 件	△ 6.0 %
	新規求人倍率	2.13 倍	2.17 倍	△ 0.04 ポ
	有効求人倍率	1.43 倍	1.46 倍	△ 0.03 ポ
う ち パ ー ト	新規求職申込件数	7,275 件	7,426 件	△ 2.0 %
	月間有効求職者数	32,165 人	32,762 人	△ 1.8 %
	新規求人数	20,238 人	19,481 人	3.9 %
	月間有効求人数	56,770 人	54,767 人	3.7 %
	就職件数	2,514 件	2,654 件	△ 5.3 %
	新規求人倍率	2.78 倍	2.62 倍	0.16 ポ
	有効求人倍率	1.76 倍	1.67 倍	0.09 ポ

- (注) 1. 新規学卒を除き、パートを含む。
 2. 数値は、月平均である。
 3. 四捨五入のため内訳と合計が一致しない場合がある。
 また、対前年比は、年計の増減率である。



- (注) 1. 新規学卒を除き、パートを含む。
 2. 数値は、原数値の月平均である。
 3. 求人倍率は、原数値である。

安定所別にみた求職、求人、充足状況

項目		安定所別	県計	名古屋中	名古屋南	名古屋東	豊橋	岡崎	一宮
求	1 新規求職申込件数		262,225	48,271	25,820	26,286	17,580	14,487	15,887
		前年同月比(%)	△ 4.6	△ 7.1	△ 5.6	△ 5.3	△ 3.9	△ 2.5	△ 4.2
	→ うち 男 子		124,173	21,696	13,893	12,218	8,234	6,865	7,828
	→ うち 女 子		137,740	26,519	11,910	14,048	9,326	7,613	8,050
	→ うち 常 用		261,509	48,103	25,772	26,265	17,513	14,468	15,815
	→ うち 4 5 歳 以上		103,878	16,992	11,475	11,453	6,454	5,525	6,767
	→ うち 5 5 歳 以上		58,620	8,797	6,624	6,482	3,562	3,239	3,802
職	2 月間有効求職者数		1,129,121	196,933	108,498	125,242	77,785	62,773	67,402
		前年同月比(%)	△ 5.1	△ 7.7	△ 5.9	△ 4.4	△ 3.9	△ 6.0	△ 6.1
	→ うち 4 5 歳 以上		469,707	73,624	48,535	54,475	31,257	25,868	30,110
	→ うち 5 5 歳 以上		265,253	38,862	26,879	28,470	18,140	15,393	17,112
紹介	3 紹介件数		363,162	74,808	37,744	35,214	23,790	19,980	24,354
就	4 就職件数		74,389	11,477	6,786	6,063	6,160	4,462	4,730
		前年同月比(%)	△ 5.7	△ 5.6	△ 7.1	△ 6.2	△ 5.4	△ 3.4	△ 10.7
	→ うち 男 子		37,808	5,607	4,109	3,160	3,035	2,185	2,523
	→ うち 女 子		36,534	5,864	2,676	2,899	3,121	2,276	2,207
	→ うち 4 5 歳 以上		29,396	4,658	3,110	2,825	2,168	1,628	1,935
	→ うち 5 5 歳 以上		14,629	2,307	1,640	1,453	1,023	818	933
	→ うち (保) 受給者		17,091	2,576	1,700	1,539	1,387	1,021	1,130
	管内へ		40,182	4,093	2,886	2,858	4,600	2,700	2,638
管外へ		28,568	6,222	3,343	2,724	1,129	1,599	1,440	
	他県へ		5,639	1,162	557	431	163	652	
職	5 就職率 ($\frac{4}{1} \times 100$) (%)		28.4	23.8	26.3	23.1	35.0	30.8	29.8
	45歳以上(%)		28.3	27.4	27.1	24.7	33.6	29.5	28.6
	55歳以上(%)		25.0	26.2	24.8	22.4	28.7	25.3	24.5
求	6 新規求人数		615,513	178,741	50,113	77,262	41,107	33,895	30,023
		前年同月比(%)	△ 3.5	△ 2.7	△ 8.2	6.5	△ 12.2	△ 16.1	2.2
	→ うち 常 用		547,248	155,766	46,170	72,365	37,255	31,861	28,088
	7 月間有効求人数		1,741,314	509,398	144,122	218,198	117,755	97,711	85,440
	前年同月比(%)	△ 4.3	△ 4.0	△ 6.6	3.3	△ 9.9	△ 16.8	1.2	
人	8 求人倍率(新規)		2.35	3.70	1.94	2.94	2.34	2.34	1.89
	(有効)		1.54	2.59	1.33	1.74	1.51	1.56	1.27
充	9 充足数		80,511	17,054	6,476	8,773	6,166	3,804	4,236
	→ うち 常 用		74,207	15,290	6,071	8,185	5,731	3,528	4,057
	→ うち 他 県 か ら		11,828	3,633	610	1,560	535	97	699
足	10 充足率 ($\frac{9}{6} \times 100$) (%)		13.1	9.5	12.9	11.4	15.0	11.2	14.1
	他県からの流入率(%)		14.7	21.3	9.4	17.8	8.7	2.5	16.5

(注) 1. 新規学卒を除き、パートを含む。
 2. 名古屋中安定所には、あいちマザーズハローワーク・名古屋外国人雇用サービスセンター・愛知新卒応援ハローワーク・ハローワークプラザ名中・愛知わかものハローワークを含む。名古屋南安定所には、ハローワークプラザあらたま/なるみを含む。
 3. 平成19年4月から、蒲郡安定所は豊川安定所の出張所となったが、「豊川(本所)」の欄には蒲郡出張所分を含まない豊川安定所の数値を、蒲郡(出張所)の欄には蒲郡出張所の数値を計上している。
 4. 平成16年11月から求職申込書における「性別」欄の記載が任意となったことに伴い、男女別の合計は男女計の値と必ずしも一致しない。

(27年計)

半 田	瀬 戸	豊 田	津 島	刈 谷	西 尾	犬 山	豊 川 (本 所)	新 城	春日井	蒲 郡 (出 張 所)	
15,064	7,625	15,463	10,539	20,898	6,402	8,977	8,024	2,215	15,333	3,354	求
△ 3.2	△ 4.2	△ 2.2	△ 3.9	△ 4.0	△ 0.6	△ 5.0	△ 4.8	△ 12.4	△ 2.9	△ 1.8	
6,911	3,681	7,153	5,182	9,680	2,976	4,199	3,491	1,029	7,474	1,663	
8,131	3,920	8,284	5,343	11,170	3,425	4,768	4,521	1,177	7,846	1,689	
14,999	7,610	15,445	10,521	20,777	6,399	8,964	8,013	2,210	15,283	3,352	
6,033	3,528	5,918	4,428	7,460	2,295	3,868	2,953	1,065	6,236	1,428	
3,576	2,097	3,517	2,554	4,140	1,247	2,261	1,690	698	3,532	802	
64,421	33,265	66,901	47,535	88,420	25,069	37,468	33,593	8,659	70,959	14,198	職
△ 3.4	△ 5.0	△ 3.6	△ 4.7	△ 3.2	△ 0.9	△ 5.8	△ 8.5	△ 15.3	△ 0.9	△ 2.8	
27,405	15,402	25,737	20,982	33,930	9,785	16,567	13,796	4,421	31,374	6,439	
16,546	9,128	15,137	12,006	19,088	5,714	9,592	8,108	2,895	18,589	3,594	
19,160	9,854	18,610	14,996	27,384	7,757	11,459	11,660	2,267	19,602	4,523	紹介
4,519	2,250	4,101	3,746	5,985	2,254	2,588	3,045	892	4,059	1,272	就
△ 7.2	△ 8.8	△ 4.1	△ 2.9	△ 6.7	1.0	△ 4.1	△ 7.9	△ 6.4	△ 2.7	△ 2.9	
2,222	1,134	2,040	2,000	2,906	1,068	1,275	1,400	399	2,111	634	
2,295	1,107	2,057	1,744	3,077	1,186	1,311	1,640	491	1,946	637	
1,692	999	1,467	1,553	2,015	734	1,087	1,079	388	1,563	495	
864	518	702	769	918	337	583	547	222	762	233	
963	495	856	889	1,261	411	604	708	206	1,047	298	
2,981	1,093	2,472	2,110	3,839	1,289	1,220	1,922	558	2,221	702	
1,291	986	1,431	1,335	1,917	902	957	991	282	1,495	524	
247	171	198	301	229	63	411	132	52	343	46	
30.0	29.5	26.5	35.5	28.6	35.2	28.8	37.9	40.3	26.5	37.9	職
28.0	28.3	24.8	35.1	27.0	32.0	28.1	36.5	36.4	25.1	34.7	
24.2	24.7	20.0	30.1	22.2	27.0	25.8	32.4	31.8	21.6	29.1	
27,364	10,367	22,598	20,653	51,966	8,507	13,825	11,004	2,977	31,220	3,891	求
△ 0.5	△ 3.7	1.6	4.8	△ 5.7	△ 5.8	△ 8.0	△ 1.7	19.9	△ 6.3	△ 2.0	
25,262	8,961	16,742	18,586	42,217	8,246	12,944	10,195	2,875	26,251	3,464	
77,698	29,992	62,702	57,823	140,218	23,372	39,667	29,118	8,177	89,181	10,742	人
0.3	△ 3.7	△ 3.7	4.6	△ 7.2	△ 7.7	△ 6.5	△ 4.2	20.6	△ 5.3	△ 1.8	
1.82	1.36	1.46	1.96	2.49	1.33	1.54	1.37	1.34	2.04	1.16	
1.21	0.90	0.94	1.22	1.59	0.93	1.06	0.87	0.94	1.26	0.76	
3,879	1,698	3,516	3,377	8,829	1,854	2,214	2,883	737	4,098	917	充
3,619	1,575	3,087	3,064	8,106	1,793	2,070	2,704	698	3,763	866	
196	184	275	503	2,147	65	490	87	25	675	47	
14.2	16.4	15.6	16.4	17.0	21.8	16.0	26.2	24.8	13.1	23.6	足
5.1	10.8	7.8	14.9	24.3	3.5	22.1	3.0	3.4	16.5	5.1	

5. 刈谷安定所には、碧南出張所を含む。

レイバー・マーケット・プロフィール
(平成28年2月号)

編集
発行 愛知労働局 職業安定部

〒460-0008 名古屋市中区栄二丁目3番1号
(名古屋広小路ビルヂング15階)
電話 052-219-5578