



レイバー・マーケット・プロフィール

(労働市場概況)

LABOUR MARKET PROFILE

特集

平成 29 年 3 月新規学校卒業者の就職等の状況

2017. 8

愛知労働局

用語の説明

レイバー・マーケット・プロフィールにおける主な用語の定義は次のとおりである。

I 職業紹介関係

【一般】

常用及び臨時・季節を合わせたものをいう。

【常用】

雇用期間の定めのない仕事、又は4ヶ月以上の雇用期間が定められている仕事(「季節」を除く。)をいう。

【臨時・季節】

・臨時とは、1ヶ月以上4ヶ月未満の雇用期間が定められている仕事をいう。

・季節とは、季節的な労働需要に対し、又は季節的な余暇を利用して一定の期間(4ヶ月未満、4ヶ月以上の別を問わない。)を定めて就労するものをいう。

【パートタイム】

1週間の所定労働時間が同一の事業所に雇用されている通常の労働者の1週間の所定労働時間に比し短いものをいう。

なお、「パートタイム」は雇用期間の定めにより、「常用的パートタイム」、「臨時的パートタイム」及び「日雇的パートタイム」に分けられる。

【日雇】

日々雇用の仕事、又は1ヶ月未満の雇用期間が定められているものをいう。

【求職者数】

・「新規求職申込件数」とは、公共職業安定所でその月のうちに新たに受け付けた求職申込件数をいう。

・「月間有効求職者数」とは、「前月末日現在において、求職申込の有効期限が翌月以降にまたがっている就職未決定の求職者数」と、当月の「新規求職申込件数」合計数をいう。

【求人数】

・「新規求人数」とは、公共職業安定所でその月のうちに新たに受け付けた求人数(採用予定人員)をいう。

・「月間有効求人数」とは、「前月末日現在において有効期限が翌月以降にまたがっている未充足の求人数」と当月の「新規求人数」の合計数をいう。

【就職件数】

有効求職者が自安定所の紹介により就職したことを確認した件数をいう。

【充足数】

自安定所の有効求人が安定所(求人を通じた他安定所を含む。)の紹介により求職者と結合した件数をいう。

【求人倍率】

求職者1人あたり求人がどれだけあるかをみるもので、算出方法は次のとおり。

$$\text{新規求人倍率} = \frac{\text{新規求人数}}{\text{新規求職申込件数}}$$

$$\text{有効求人倍率} = \frac{\text{月間有効求人数}}{\text{月間有効求職者数}}$$

なお、求人倍率の「季節調整値」とは、一年を周期として繰り返す季節的変動要因を一定方法により取り除いて計算した数値をいう。

【就職率】

新規求職者数に対する就職件数の割合をみるもので、算出方法は次のとおり。

$$\frac{\text{就職件数}}{\text{新規求職申込件数}} \times 100$$

【充足率】

新規求人数に対する充足された求人の割合をみるもので、算出方法は次のとおり。

$$\frac{\text{充足数}}{\text{新規求人数}} \times 100$$

II 雇用保険業務関係

【適用事業所数】

労働者を雇用する事業所で、公共職業安定所に設置届出をしている事業所の数をいう。

【被保険者数】

適用事業所に雇用されている労働者であって、公共職業安定所にその届出がなされている者の数をいう。

【被保険者資格取得者数】

新規採用、中途採用を問わず適用事業所に新たに雇用され、公共職業安定所に届出のなされた者の数をいう。

【被保険者資格喪失者数】

適用事業所を離職し、その届出が公共職業安定所になされた者の数をいう。

【離職票交付件数】

公共職業安定所が、離職により被保険者でなくなったことの確認を行った者に交付した離職票の枚数をいう。

【受給資格決定件数】

提出された離職票のうち、公共職業安定所が給付を受ける資格ありと決定した件数をいう。

【初回受給者数】

受給資格決定後、第1回目の給付を受けた者の数をいう。

【受給者実人員】

求職者給付(高年齢求職者給付金及び特例一時金を除く。)を受けた受給資格者の実数をいう。

【日雇受給者実人員】

日雇労働者が、職に就くことができない時に給付を受けた者の実際の数をいう。

【特定受給資格者】

倒産、解雇等により離職した者(雇用保険法第23条2項に該当する者)をいう。

最近の労働市場（速報）－ 7月－	2
内 容（6月）	
1 労働市場の動向	4
求職、求人、求人倍率、雇用保険給付の状況	
2 職業紹介の主要指標	6
愛知県の動き、全国の動き	
3 月別にみた主な指標	8
4 安定所別にみた求職、求人、充足状況	10
5 年齢別常用職業紹介状況	12
6 職業別常用職業紹介状況	13
7 産業別・規模別求人、充足状況	14
8 中高年齢者の職業紹介状況	15
9 正社員の職業紹介状況	16
10 パートタイマーの職業紹介状況	16
11 あいちマザーズハローワークの職業紹介状況	17
12 名古屋外国人雇用サービスセンターの職業紹介状況	17
13 愛知新卒応援ハローワーク（愛知学生職業センター）の職業紹介状況	18
14 愛知わかものハローワークの職業紹介状況	18
15 ハローワークプラザ名中の職業紹介状況	19
16 ハローワークプラザなるみの職業紹介状況	19
17 日雇の職業紹介状況	20
18 港湾労働関係の職業紹介状況	21
19 雇用保険適用状況	22
被保険者の種類別状況	
産業別適用事業所及び被保険者の状況	
月別、安定所別にみた適用状況	
20 雇用保険給付状況	24
月別、安定所別にみた給付状況	
21 産業界の動向	27
22 主要労働経済指標	28
特 集	
平成29年3月 新規学校卒業者の就職等の状況	30

最近の労働市場（速報） — 7月 —

県下の公共職業安定所で取扱った平成29年 7月の業務統計からみた労働市場の動きは、以下のとおりです。

- ・ 7月の有効求人倍率（季節調整値）は1.84倍となり、前月の1.86倍を0.02ポイント下回った。
月間有効求人数（季節調整値）は前月に比べ0.8%の減少となり、月間有効求職者数（同）は0.3%の増加となった。
- ・ 7月の新規求人倍率（季節調整値）は2.70倍となり、前月の2.90倍を0.20ポイント下回った。
新規求人数（季節調整値）は前月に比べ7.0%の減少となり、新規求職申込件数（同）は0.2%の減少となった。

○ 労働市場の主要指標（新規学卒を除き、パートを含む）

項目 年月	求 職				求 人				就 職		求人倍率	
	新 規		有 効		新 規		有 効		件 数	前 年 比	新 規	有 効
	人 数	前 年 比	人 数	前 年 比	人 数	前 年 比	人 数	前 年 比				
平成29年 5月	21,419	△ 4.1	92,608	△ 5.1	51,301	7.6	153,728	8.4	5,917	△ 1.8	2.91 (2.40)	1.86 (1.66)
6月	20,119	△ 6.1	91,246	△ 5.2	58,048	12.1	155,603	9.3	6,020	△ 3.9	2.90 (2.89)	1.86 (1.71)
7月	18,307	△ 5.5	88,344	△ 4.7	52,538	2.5	155,052	8.2	5,457	△ 3.2	2.70 (2.87)	1.84 (1.76)
前月比（差）	% △ 9.0	-	% △ 3.2	-	% △ 9.5	-	% △ 0.4	-	% △ 9.4	-	P △ 0.02	P △ 0.05

（注） 1. 求人倍率の上段は季節調整値、下段の（ ）内は原数値。
2. 前月比（差）の上段は季節調整値、下段は原数値。
3. △印は減少率（差）であり、Pはポイントの略で倍率差を表す。（以下、各表同じ）

有効求人・求職及び有効求人倍率の推移（新規学卒を除き、パートを含む）

図1 〈年度平均〉

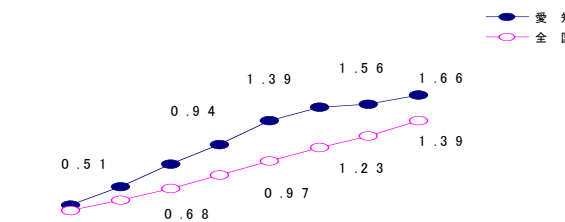


図1 〈月別〉

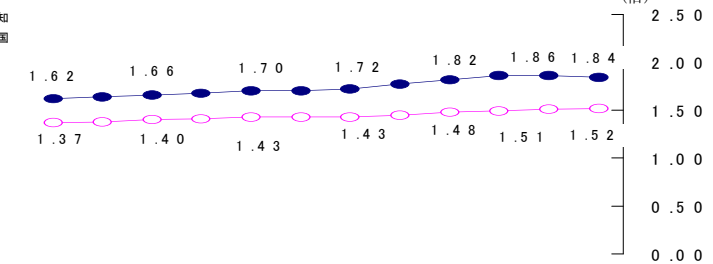
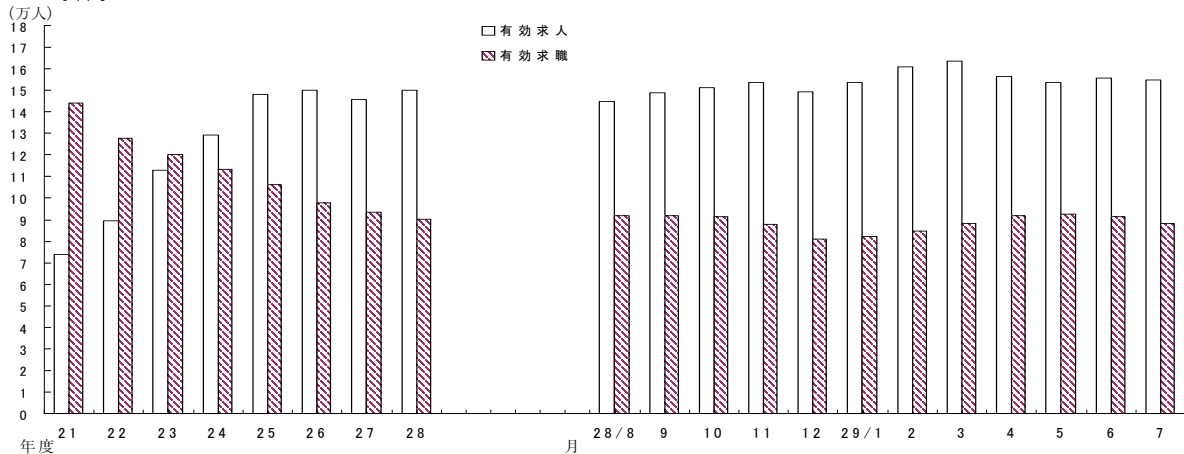


図2



（注） 図1の年度平均は原数値。月別は季節調整値。
図2は原数値に基づくグラフ。
なお、平成28年12月以前の有効求人倍率（季節調整値）は新季節指数により改定済み。

○ 新規求人の主要産業別状況（新産業分類区分） 平成29年7月

産 業	新規求人	全 数		一 般（パートを除く）				パートタイム	
		人	%	人	%	うち常用	人	%	
建 設 業		3,415	10.6	3,029	7.0	2,993	7.0	386	50.8
製 造 業		6,484	9.5	4,596	9.2	4,382	8.6	1,888	10.3
食 料 品 製 造 業		844	13.6	334	△ 8.5	297	△ 12.6	510	34.9
織 維 工 業		151	△ 24.5	71	△ 31.1	71	△ 31.1	80	△ 17.5
木 材 ・ 木 製 品 製 造 業		78	32.2	52	26.8	52	26.8	26	44.4
印 刷 ・ 同 関 連 業		149	△ 15.3	116	△ 2.5	115	△ 1.7	33	△ 42.1
プ ラ ス チ ッ ク 製 品 製 造 業		556	31.1	305	38.0	297	43.5	251	23.6
窯 業 ・ 土 石 製 品 製 造 業		305	10.1	217	4.8	203	△ 1.5	88	25.7
鉄 鋼 業		169	15.0	124	0.0	119	4.4	45	95.7
金 属 製 品 製 造 業		603	3.3	473	5.3	456	4.6	130	△ 3.7
は ん 用 機 械 器 具 製 造 業		529	1.3	441	3.5	424	1.4	88	△ 8.3
電 気 機 械 器 具 製 造 業		377	36.1	300	35.1	290	31.2	77	40.0
情 報 通 信 機 械 器 具 製 造 業		61	79.4	47	56.7	35	75.0	14	250.0
輸 送 用 機 械 器 具 製 造 業		1,487	17.9	1,224	15.7	1,145	15.9	263	29.6
情 報 通 信 業		1,433	△ 2.3	1,242	2.1	1,202	6.0	191	△ 23.6
情 報 サ ー ビ ス 業		1,218	△ 0.9	1,096	2.5	1,063	5.6	122	△ 23.8
運 輸 業 , 郵 便 業		3,940	△ 3.9	3,064	△ 1.2	2,858	1.7	876	△ 12.4
卸 売 業 , 小 売 業		7,756	△ 1.4	4,112	2.8	3,869	1.6	3,644	△ 5.7
金 融 業 , 保 険 業		354	2.6	218	74.4	201	91.4	136	△ 38.2
宿 泊 業 , 飲 食 サ ー ビ ス 業		4,735	0.5	1,727	7.5	1,706	11.4	3,008	△ 3.1
医 療 , 福 祉		11,294	6.5	5,242	10.1	5,218	10.2	6,052	3.5
社 会 保 険 ・ 社 会 福 祉 ・ 介 護 事 業		7,400	9.2	3,203	18.1	3,186	17.9	4,197	3.2
サ ー ビ ス 業 (他 に 分 類 さ れ な い も の)		6,657	2.2	4,069	2.6	3,705	2.0	2,588	1.6
職 業 紹 介 ・ 労 働 者 派 遣 業		2,374	△ 0.7	1,879	6.1	1,599	3.2	495	△ 20.2
計		52,538	2.5	30,439	4.9	29,212	5.5	22,099	△ 0.6
企 業 規 模 別	4 人 以 下	2,409	2.8	1,415	△ 4.4	1,405	△ 3.6	994	15.2
	5 ～ 29 人	10,936	1.7	6,820	6.1	6,733	6.0	4,116	△ 4.9
	30 ～ 99 人	11,275	8.8	6,783	7.2	6,642	8.1	4,492	11.2
	100 ～ 299 人	9,305	6.4	5,764	6.8	5,536	8.7	3,541	5.8
	300 ～ 499 人	4,248	27.7	2,724	33.2	2,613	34.1	1,524	19.0
	500 ～ 999 人	3,580	△ 11.8	2,010	△ 16.0	1,857	△ 18.0	1,570	△ 5.8
	1000 人 以 上	10,785	△ 7.4	4,923	△ 0.4	4,426	0.3	5,862	△ 12.5

- (注) 1 主要産業であるため、全産業計とは一致しない。一般には臨時・季節を含む。
 2 平成26年4月内容から、平成25年10月改定の「日本標準産業分類」に基づく産業区分により表章したもの。
 3 「情報通信業」には、通信業、放送業、ソフトウェア業、情報処理・提供サービス業、インターネット附属サービス業等が含まれる。
 4 「サービス業(他に分類されないもの)」には、警備業などを含むその他の事業サービス業の他、産業廃棄物業、機械修理業、労働者派遣業などが含まれる。なお、平成24年4月分より、集計内容を「その他の事業サービス業」から「職業紹介・労働者派遣業」に変更。
 5 平成23年9月分より集計を事業所規模から企業規模に変更。

○ 中高年齢者の求職状況 平成29年7月 (新規学卒を除き、パート含む。)

項 目	年 月	平成29年7月	平成29年6月	平成28年7月	対 前 月 率	対前年同月 増 減 率
中高年齢者の新規求職申込件数		7,957 件	8,473 件	7,991 件	△ 6.1 %	△ 0.4 %
中高年齢者の月間有効求職者数		39,560 人	41,095 人	39,800 人	△ 3.7	△ 0.6
うち 高 年 齢 者 数		22,061 人	23,351 人	22,131 人	△ 5.5	△ 0.3
全有効求職者のうち 中高年齢者の占める割合		44.8 %	45.0 %	43.0 %	△ 0.2 P	1.8 P
うち 高 年 齢 者 の 占 め る 割 合		25.0	25.6	23.9	△ 0.6	1.1

(注) 「中高年齢者」とは、45歳以上の者。「高年齢者」とは、55歳以上の者。

○ 雇用保険業務の状況 平成29年7月

項 目	年 月	平成29年7月	平成29年6月	平成28年7月	対 前 月 率	対前年同月 増 減 率
適 用 関 係	月 末 現 在 事 業 所 数	115,433 所	115,286 所	112,949 所	0.1 %	2.2 %
	資 格 取 得 者 数	37,417 人	46,360 人	35,222 人	△ 19.3	6.2
	資 格 喪 失 者 数	37,927	36,322	35,722	4.4	6.2
	月 末 現 在 被 保 険 者 数	2,829,443	2,829,352	2,740,412	0.0	3.2
給 付 関 係	受 給 資 格 決 定 件 数	5,269 件	5,969 件	6,003 件	△ 11.7	△ 12.2
	受 給 者 実 人 員	20,343 人	20,549 人	21,611 人	△ 1.0	△ 5.9
	受 給 者 の 割 合	23.0 %	22.5 %	23.3 %	0.5 P	△ 0.3 P

1 労働市場の動向

< 平成29年6月分概況 >

1 求人倍率の状況

有効求人倍率（季節調整値）については、前月に比べ月間有効求人数、月間有効求職者数ともに増加し、求人数の増加（前月比 0.6%増）が求職者数の増加（前月比 0.3%増）を上回ったものの、僅かな動きであったため、前月と同水準の 1.86 倍となった。

新規求人倍率（季節調整値）については、前月に比べ新規求人数、新規求職者数ともに増加し、求人数の増加（前月比 5.3%増）が求職者数の増加（前月比 5.6%増）を下回ったため、前月の 2.91 倍から 0.01 ポイント低下し、2.90 倍となった。

2 求人の状況

新規求人数（原数値）については、前年同月に比べ 12.1%増となった。

新規求人の動きを産業別に前年同月比で見ると、建設業（3.9%増）、製造業（45.7%増）、情報通信業（0.9%減）、運輸業、郵便業（22.3%増）、卸売業、小売業（11.7%増）、金融業、保険業（10.2%減）、不動産業、物品賃貸業（36.8%増）、学術研究、専門・技術サービス業（25.5%増）、宿泊業、飲食サービス業（4.4%減）、生活関連サービス業、娯楽業（13.5%増）、医療、福祉（9.3%増）、サービス業（3.2%増）であった。

製造業は、食料品製造業（5.7%増）、繊維工業（2.9%減）、木材・木製品製造業（24.2%減）、印刷・同関連業（0.6%減）、プラスチック製品製造業（9.1%増）、窯業・土石製品製造業（96.3%増）、鉄鋼業（91.6%増）、金属製品製造業（56.2%増）、はん用機械器具製造業（38.6%増）、生産用機械器具製造業（24.7%増）、電気機械器具製造業（132.2%増）、情報通信機械器具製造業（310.3%増）、輸送用機械器具製造業（93.7%増）となった。

月間有効求人数（原数値）は、前年同月に比べ 9.3%増となった。

3 求職の状況

新規求職者数（原数値）については、前年同月に比べ 6.1%減となった。

新規求職者（パート除く常用）の内訳を前年同月比で見ると定年到達者（18.3%減）、事業主都合離職者（13.0%減）、自己都合離職者（8.0%減）、在職者（6.1%減）、無業者（7.9%減）であった。

また、月間有効求職者数（原数値）は、前年同月比 5.2%減となった。

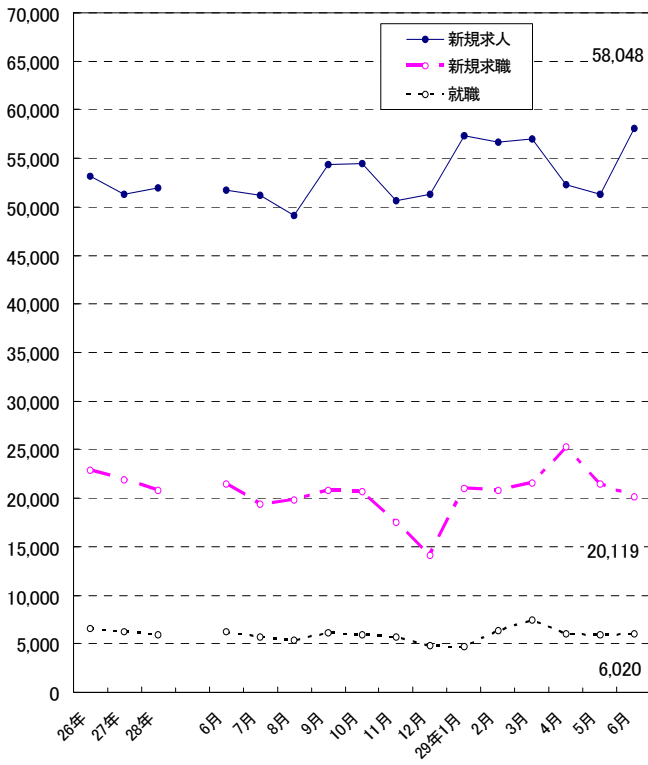
4 就職の状況

公共職業安定所の紹介による就職件数については 6,020 件で、前年同月比 3.9%減となった。就職率（求職者のうち安定所の紹介で就職した者の割合）は 29.9%と、前年同月に比べ 0.7 ポイント上昇した。

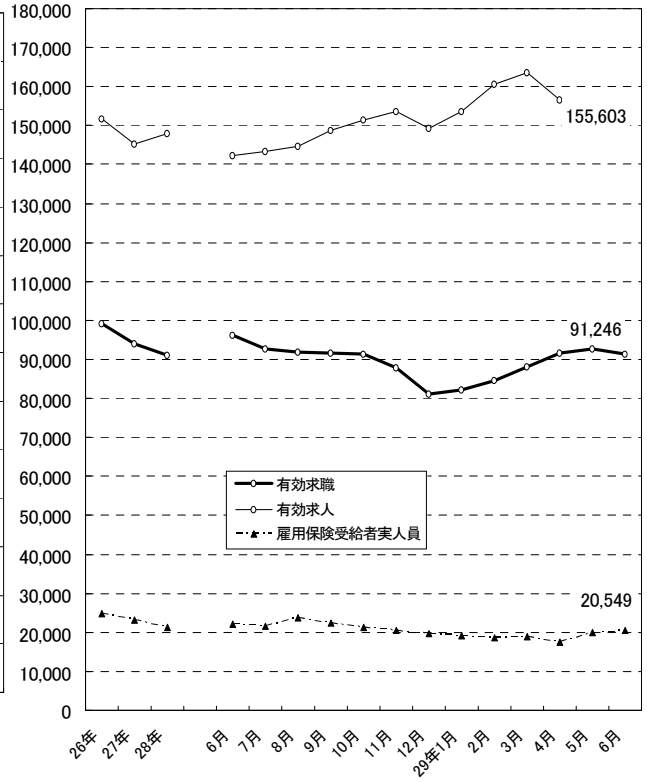
5 雇用保険受給者の状況

雇用保険受給者実人員については、前年同月比 6.6%減となった。

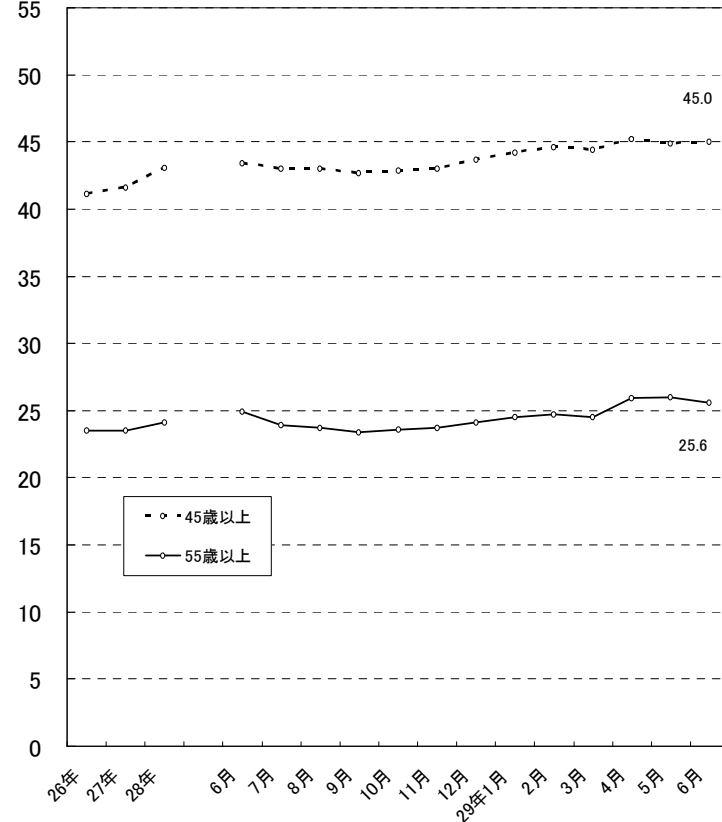
新規求職、求人、就職の推移



有効求職、求人、雇用保険受給者実人員の推移



月間有効求職者に占める中高年齢者の割合



2 職業紹介の主要指標

(1) 愛知県の動き

年月	1 新規求職申込件数		2 月間有効求職者数			3 新規求人数		4 月間 有効求人 数	5 就 職 件 数		
	件	うち(保)受給者の割合	人	うち45歳以上の割合	うち(保)受給者の割合	人	うち常用の割合		件	うち45歳以上の割合	うち(保)受給者の割合
平成24年 (月平均)	26,519	28.7	113,322	39.5	42.0	45,419	89.5	126,562	7,092	35.3	22.2
平成25年 "	25,016	31.1	109,295	40.1	43.2	51,150	87.2	143,144	6,824	36.5	23.7
平成26年 "	22,912	30.8	99,157	41.1	42.0	53,146	87.1	151,573	6,575	38.5	22.6
平成27年 "	21,852	30.9	94,093	41.6	41.4	51,293	88.9	145,110	6,199	39.5	23.0
平成28年 "	20,744	32.0	90,971	43.1	41.1	51,934	89.6	148,017	5,888	42.4	25.4
平成28年 6月	21,428	30.7	96,210	43.4	40.9	51,784	90.1	142,339	6,267	43.1	25.1
7月	19,368	34.1	92,663	43.0	42.4	51,238	89.9	143,254	5,637	41.9	26.6
8月	19,786	32.0	91,795	43.0	42.8	49,070	89.7	144,803	5,318	43.2	28.1
9月	20,773	31.9	91,604	42.7	42.4	54,363	91.0	148,821	6,123	41.8	25.8
10月	20,620	33.4	91,222	42.9	41.9	54,513	90.7	151,411	5,927	43.3	26.5
11月	17,452	32.4	87,917	43.0	41.9	50,594	88.4	153,487	5,648	41.6	29.7
12月	14,074	33.1	81,106	43.7	42.2	51,346	88.7	149,374	4,851	43.5	27.8
平成29年 1月	20,974	32.4	82,158	44.2	41.8	57,321	89.5	153,669	4,667	43.5	26.3
2月	20,751	27.6	84,648	44.6	39.8	56,658	89.7	160,704	6,322	46.3	23.5
3月	21,579	28.8	88,063	44.4	38.3	57,012	88.0	163,439	7,413	46.6	21.3
4月	25,245	36.5	91,624	45.2	39.1	52,282	90.9	156,555	5,999	43.7	23.1
5月	21,419	34.1	92,608	44.9	40.1	51,301	90.9	153,728	5,917	44.1	25.9
6月	20,119	30.6	91,246	45.0	40.8	58,048	88.7	155,603	6,020	44.1	25.5

(注) 新規学卒を除き、パートを含む。(保)雇用保険

新規求職申込件数の動き (愛知県)

平成22年平均100(29,726件)

年	月	1月	2月	3月	4月	5月	6月	7月	8月	9月	10月	11月	12月
平成24年		93.7	88.9	95.6	114.9	99.6	85.3	83.5	84.3	88.4	97.3	78.6	60.4
25年		95.1	85.8	91.1	116.4	95.7	78.5	83.2	77.2	82.6	83.7	66.4	54.1
26年		86.1	74.8	79.6	108.5	84.7	76.0	76.6	68.9	80.4	79.4	58.8	51.3
27年		78.0	75.7	78.8	101.1	74.7	77.0	71.8	65.4	72.6	75.9	59.4	51.7
28年		69.9	76.3	77.3	89.6	75.2	72.1	65.2	66.6	69.9	69.4	58.7	47.3
29年		70.6	69.8	72.6	84.9	72.1	67.7						

(注) 新規学卒を除き、パートを含む。

新規求人数の動き (愛知県)

平成22年平均100(32,370件)

年	月	1月	2月	3月	4月	5月	6月	7月	8月	9月	10月	11月	12月
平成24年		141.5	146.4	140.5	132.8	141.5	137.2	139.7	144.3	136.1	156.7	146.4	120.8
25年		160.2	154.1	147.6	156.1	151.2	150.8	170.1	157.5	162.2	180.5	161.6	144.4
26年		180.9	174.3	159.3	170.0	162.5	163.3	167.7	154.7	166.3	176.9	152.7	141.6
27年		178.0	169.6	147.8	156.4	141.7	159.5	167.1	151.6	155.5	174.0	155.8	144.6
28年		173.6	170.4	159.3	153.6	147.3	160.0	158.3	151.6	167.9	168.4	156.3	158.6
29年		177.1	175.0	176.1	161.5	158.5	179.3						

(注) 新規学卒を除き、パートを含む。

6 充足数		7 日 雇		諸 比 率					
うち県外 からの割合	新規求職 申込件数	月間有効 求職者数	季調済求人倍率		求 人 倍 率		就 職 率 ($\frac{5}{1} \times 100$)	充 足 率 ($\frac{6}{3} \times 100$)	
			新 規	有 効	新 規 (3/1)	有 効 (4/2)			
人	%	人	人	倍	倍	倍	倍	%	%
7,619	14.1	3	192	-	-	1.71	1.12	26.7	16.8
7,440	15.2	2	201	-	-	2.04	1.31	27.3	14.5
7,120	14.7	3	193	-	-	2.32	1.53	28.7	13.4
6,709	14.7	3	201	-	-	2.35	1.54	28.4	13.1
6,232	13.4	3	167	-	-	2.50	1.63	28.4	12.0
6,544	12.8	2	161	2.43	1.62	2.42	1.48	29.2	12.6
5,905	12.6	6	164	2.45	1.62	2.65	1.55	29.1	11.5
5,603	13.6	3	167	2.48	1.62	2.48	1.58	26.9	11.4
6,393	12.6	2	165	2.62	1.64	2.62	1.62	29.5	11.8
6,184	12.5	2	157	2.59	1.66	2.64	1.66	28.7	11.3
5,907	12.9	4	158	2.57	1.68	2.90	1.75	32.4	11.7
5,076	13.6	2	159	2.84	1.70	3.65	1.84	34.5	9.9
4,921	13.1	2	160	2.64	1.70	2.73	1.87	22.3	8.6
6,677	11.8	1	160	2.53	1.72	2.73	1.90	30.5	11.8
7,850	11.8	-	158	2.89	1.77	2.64	1.86	34.4	13.8
6,379	13.1	-	158	2.76	1.82	2.07	1.71	23.8	12.2
6,205	13.0	-	90	2.91	1.86	2.40	1.66	27.6	12.1
6,380	13.7	1	84	2.90	1.86	2.89	1.71	29.9	11.0

※ 平成28年12月以前の季調済求人倍率は新季節指数により改定済み

(2) 全国の動き

項目 年月	1 新規求職	2 月間有効	3 新 規	4 月間有効	5 就職件数	6 受 給 者	7 季 調 済 求人倍率		8 求人倍率	
	申込件数	求職者数	求 人 数	求 人 数		実 人 員	新 規	有 効	新 規	有 効
	千件	千人	千人	千人	千件	千人	倍	倍	倍	倍
平成24年 (月平均)	577	2,436	737	1,939	181	579	-	-	1.28	0.80
平成25年 "	542	2,292	794	2,121	176	547	-	-	1.46	0.93
平成26年 "	502	2,093	834	2,277	168	476	-	-	1.66	1.09
平成27年 "	478	1,979	863	2,374	159	441	-	-	1.80	1.20
平成28年 "	447	1,866	911	2,530	151	409	-	-	2.04	1.36
平成28年 6月	444	1,948	907	2,472	163	433	2.03	1.36	2.05	1.27
7月	401	1,863	891	2,460	142	428	2.03	1.37	2.22	1.32
8月	413	1,836	888	2,500	136	462	2.07	1.37	2.15	1.36
9月	432	1,830	944	2,563	149	433	2.10	1.38	2.19	1.40
10月	424	1,824	956	2,613	148	412	2.11	1.40	2.25	1.43
11月	382	1,767	893	2,610	140	397	2.15	1.41	2.34	1.48
12月	336	1,665	842	2,520	123	377	2.19	1.43	2.51	1.51
平成29年 1月	475	1,716	1,007	2,592	119	372	2.13	1.43	2.12	1.51
2月	465	1,780	1,014	2,725	150	359	2.12	1.43	2.18	1.53
3月	491	1,880	981	2,807	197	360	2.13	1.45	2.00	1.49
4月	556	1,940	923	2,677	164	338	2.13	1.48	1.66	1.38
5月	453	1,921	912	2,615	157	392	2.31	1.49	2.01	1.36
6月	421	1,869	964	2,632	156	399	2.25	1.51	2.29	1.41

(注) 新規学卒を除き、パートを含む。

※ 平成28年12月以前の季調済求人倍率は新季節指数により改定済み

3 月別にみた主な指標

項目		月	1 月	2 月	3 月	4 月	5 月	
求 職	1 新規求職申込件数	平成28年	20,792	22,675	22,970	26,648	22,343	
		平成29年	20,974	20,751	21,579	25,245	21,419	
		前年同月比 (%)	0.9	△ 8.5	△ 6.1	△ 5.3	△ 4.1	
		→うち 常 用	平成28年	20,735	22,606	22,902	26,571	22,265
			平成29年	20,921	20,703	21,519	25,191	21,380
	→うち 臨時・季節	平成28年	57	69	68	77	78	
		平成29年	53	48	60	54	39	
	→うち 中高年齢者 (45歳以上)	平成28年	8,476	9,424	9,343	12,001	9,055	
		平成29年	8,979	9,190	9,083	11,798	9,222	
	2 月間有効求職者	平成28年	83,850	87,842	92,385	97,431	97,621	
平成29年		82,158	84,648	88,063	91,624	92,608		
前年同月比 (%)		△ 2.0	△ 3.6	△ 4.7	△ 6.0	△ 5.1		
→うち 常 用		平成28年	83,621	87,597	92,132	97,162	97,334	
		平成29年	81,939	84,448	87,855	91,418	92,414	
→うち 中高年齢者 (45歳以上)	平成28年	35,908	37,879	39,561	42,651	42,460		
	平成29年	36,330	37,791	39,070	41,392	41,619		
紹介	3 紹介件数	平成28年	27,616	32,129	34,147	30,201	28,812	
		平成29年	27,130	30,236	30,856	26,103	26,142	
就 職	4 就職件数	平成28年	4,829	6,254	7,364	6,410	6,027	
		平成29年	4,667	6,322	7,413	5,999	5,917	
		前年同月比 (%)	△ 3.4	1.1	0.7	△ 6.4	△ 1.8	
	→うち 中高年齢者 (45歳以上)	平成28年	2,039	2,685	3,182	2,621	2,509	
		平成29年	2,030	2,924	3,455	2,619	2,612	
→うち (保)受給者	平成28年	1,127	1,468	1,633	1,434	1,516		
	平成29年	1,228	1,487	1,577	1,383	1,533		
求 人	5 新規求人数	平成28年	56,185	55,151	51,573	49,718	47,672	
		平成29年	57,321	56,658	57,012	52,282	51,301	
		前年同月比 (%)	2.0	2.7	10.5	5.2	7.6	
		→うち 常 用	平成28年	49,850	48,751	46,448	45,155	42,228
			平成29年	51,281	50,843	50,188	47,512	46,628
	→うち 臨時・季節	平成28年	6,335	6,400	5,125	4,563	5,444	
		平成29年	6,040	5,815	6,824	4,770	4,673	
	6 新規求人件数	平成28年	29,077	28,531	26,526	25,892	24,685	
		平成29年	29,448	30,061	29,282	26,958	27,262	
	7 月間有効求人数	平成28年	147,192	152,827	154,185	146,692	141,816	
平成29年		153,669	160,704	163,439	156,555	153,728		
前年同月比 (%)		4.4	5.2	6.0	6.7	8.4		
充 足	8 充足数	平成28年	5,246	6,673	7,893	7,006	6,352	
		平成29年	4,921	6,677	7,850	6,379	6,205	
	→うち 常 用	平成28年	4,704	6,083	7,273	6,502	5,843	
		平成29年	4,438	6,141	7,255	5,908	5,726	
	→うち 臨時・季節	平成28年	542	590	620	504	509	
		平成29年	483	536	595	471	479	
	→うち 他県から	平成28年	821	874	1,065	1,062	835	
平成29年		646	786	925	836	809		

(注) 1. 新規学卒を除き、パートを含む。
2. △印は減少率(差)である(以下、各表同じ。)

6 月	7 月	8 月	9 月	1 0 月	1 1 月	1 2 月	計	
21,428	19,368	19,786	20,773	20,620	17,452	14,074	248,929	
20,119								
△ 6.1								
21,339	19,307	19,710	20,709	20,569	17,393	14,039	248,145	求
20,067								
89	61	76	64	51	59	35	784	
52								
8,587	7,991	8,086	8,102	8,618	7,239	5,941	102,863	
8,473								
96,210	92,663	91,795	91,604	91,222	87,917	81,106	1,091,646	
91,246								
△ 5.2								
95,908	92,380	91,507	91,317	90,945	87,651	80,871	1,088,425	職
91,061								
41,795	39,800	39,471	39,081	39,106	37,803	35,447	470,962	
41,095								
30,303	27,141	27,939	28,940	28,334	25,834	20,752	342,148	紹介
27,648								
6,267	5,637	5,318	6,123	5,927	5,648	4,851	70,655	
6,020								
△ 3.9								
2,702	2,362	2,298	2,561	2,566	2,350	2,109	29,984	
2,652								
1,570	1,497	1,497	1,582	1,571	1,680	1,348	17,923	職
1,534								
51,784	51,238	49,070	54,363	54,513	50,594	51,346	623,207	
58,048								
12.1								
46,668	46,086	44,025	49,480	49,440	44,711	45,556	558,398	求
51,470								
5,116	5,152	5,045	4,883	5,073	5,883	5,790	64,809	
6,578								
27,098	26,770	25,367	27,922	27,951	26,165	25,726	321,710	
29,763								
142,339	143,254	144,803	148,821	151,411	153,487	149,374	1,776,201	人
155,603								
9.3								
6,544	5,905	5,603	6,393	6,184	5,907	5,076	74,782	
6,380								
6,055	5,430	5,226	5,991	5,699	5,478	4,644	68,928	充
5,885								
489	475	377	402	485	429	432	5,854	
495								
840	746	760	805	774	761	691	10,034	足
875								

4 安定所別にみた求職、求人、充足状況

項目		安定所別	県 計	名 古 屋 中	名 古 屋 南	名 古 屋 東	豊 橋	岡 崎	一 宮
求	1 新規求職申込件数		20,119	3,925	2,143	1,936	1,363	1,069	1,161
		前年同月比(%)	△ 6.1	△ 3.9	1.1	△ 6.1	△ 5.2	△ 1.2	△ 10.4
	→ うち 男		8,975	1,652	1,079	857	608	462	554
	→ うち 女		11,114	2,267	1,063	1,079	755	606	606
	→ うち 常 用		20,067	3,916	2,135	1,934	1,361	1,065	1,153
	→ うち 4 5 歳 以上		8,473	1,443	1,045	914	543	441	523
	→ うち 5 5 歳 以上		4,511	744	561	487	309	247	259
職	2 月間有効求職者数		91,246	16,283	9,342	10,476	5,934	5,037	5,229
		前年同月比(%)	△ 5.2	△ 5.5	2.1	△ 2.8	△ 6.4	△ 4.3	△ 5.7
	→ うち 4 5 歳 以上		41,095	6,485	4,593	5,024	2,617	2,184	2,444
	→ うち 5 5 歳 以上		23,351	3,528	2,581	2,697	1,601	1,298	1,361
紹介	3 紹介 件 数		27,648	5,683	2,837	2,524	1,809	1,512	1,750
就	4 就 職 件 数		6,020	839	556	508	505	338	410
		前年同月比(%)	△ 3.9	△ 9.2	1.3	△ 4.3	△ 7.3	5.6	△ 3.3
	→ うち 男		2,899	366	323	255	225	160	217
	→ うち 女		3,116	471	231	253	280	178	193
	→ うち 4 5 歳 以上		2,652	386	300	293	201	119	171
	→ うち 5 5 歳 以上		1,313	189	163	139	115	67	84
	→ うち ⑩ 受 給 者		1,534	219	161	152	121	88	89
	管 内 へ		3,306	298	240	238	400	209	233
管 外 へ		2,214	437	264	225	71	108	125	
	他 県 へ		500	104	52	45	34	21	52
職	5 就職率 ($\frac{4}{1} \times 100$) (%)		29.9	21.4	25.9	26.2	37.1	31.6	35.3
	45 歳 以上(%)		31.3	26.7	28.7	32.1	37.0	27.0	32.7
	55 歳 以上(%)		29.1	25.4	29.1	28.5	37.2	27.1	32.4
求	6 新 規 求 人 数		58,048	16,325	4,371	7,269	3,269	3,387	2,962
		前年同月比(%)	12.1	6.1	30.9	2.1	8.0	16.7	10.2
	→ うち 常 用		51,470	14,897	4,066	6,635	3,009	3,154	2,736
	7 月 間 有 効 求 人 数		155,603	43,497	12,852	20,242	9,695	8,979	7,625
	前年同月比(%)	9.3	7.1	9.1	9.7	13.4	13.7	10.7	
人	8 求 人 倍 率 (新規)		2.89	4.16	2.04	3.75	2.40	3.17	2.55
	(有効)		1.71	2.67	1.38	1.93	1.63	1.78	1.46
充	9 充 足 数		6,380	1,353	506	687	515	318	342
	→ うち 常 用		5,885	1,217	471	660	483	298	321
	→ うち 他 県 か ら		875	319	52	108	31	11	44
足	10 充足率 ($\frac{9}{6} \times 100$) (%)		11.0	8.3	11.6	9.5	15.8	9.4	11.5
	他県からの流入率(%)		13.7	23.6	10.3	15.7	6.0	3.5	12.9

- (注) 1. 新規学卒を除き、パートを含む。
 2. 名古屋中安定所には、あいちマザーズハローワーク・名古屋外国人雇用サービスセンター・愛知新卒応援ハローワーク・ハローワークプラザ名中・愛知わかものハローワークを含む。名古屋南安定所には、ハローワークプラザなるみを含む。
 3. 平成19年4月から、蒲郡安定所は豊川安定所の出張所となったが、「豊川(本所)」の欄には蒲郡出張所分を含まない。豊川安定所の数値を、蒲郡(出張所)の欄には蒲郡出張所の数値を計上している。
 4. 平成16年11月から求職申込書における「性別」欄の記載が任意となったことに伴い、男女別の合計は男女計の値と必ずしも一致しない。
 5. 刈谷安定所には、碧南出張所を含む。

(6月)

半田	瀬戸	豊田	津島	刈谷	西尾	犬山	豊川 (本所)	新城	春日井	蒲郡 (出張所)	
1,060	593	1,237	850	1,550	521	673	567	172	1,054	245	求
△ 6.1	0.9	△ 15.2	△ 1.6	△ 13.1	△ 2.4	△ 0.3	△ 15.1	14.7	△ 16.9	7.0	
448	253	529	382	710	222	301	226	77	505	110	
609	339	703	463	838	298	372	340	95	546	135	
1,059	591	1,237	845	1,544	521	672	566	172	1,053	243	
416	271	529	367	588	193	306	217	91	479	107	
223	151	286	212	289	100	175	115	67	236	50	
5,307	2,760	5,505	3,825	7,195	2,039	2,865	2,588	689	5,143	1,029	職
△ 1.1	△ 6.2	△ 5.9	△ 8.5	△ 6.2	△ 4.0	△ 6.1	△ 9.4	7.5	△ 15.4	△ 10.2	
2,439	1,426	2,330	1,790	2,979	882	1,369	1,155	369	2,541	468	
1,441	882	1,278	1,057	1,689	527	813	671	237	1,449	241	
1,378	807	1,522	1,410	2,103	639	897	887	178	1,405	307	紹介
372	211	345	349	517	184	204	219	78	299	86	就
0.5	△ 2.8	9.9	8.0	△ 4.1	5.7	△ 8.9	△ 24.2	1.3	△ 13.1	△ 16.5	
176	106	160	150	228	95	98	101	36	161	42	
196	105	185	199	289	89	106	118	42	137	44	
154	101	138	151	179	69	93	90	38	129	40	
69	47	69	65	85	30	61	40	14	58	18	
84	61	72	103	113	47	55	50	21	79	19	
239	106	212	204	349	102	91	137	47	157	44	
116	89	121	113	148	77	80	68	26	107	39	
17	16	12	32	20	5	33	14	5	35	3	
35.1	35.6	27.9	41.1	33.4	35.3	30.3	38.6	45.3	28.4	35.1	職
37.0	37.3	26.1	41.1	30.4	35.8	30.4	41.5	41.8	26.9	37.4	
30.9	31.1	24.1	30.7	29.4	30.0	34.9	34.8	20.9	24.6	36.0	
2,074	1,069	2,853	2,106	4,902	782	1,188	1,090	271	3,774	356	求
△ 10.4	9.1	73.0	16.7	10.7	25.9	30.4	2.4	3.4	28.3	3.5	
1,992	1,021	1,707	1,864	3,996	767	1,119	1,025	247	2,901	334	
6,257	2,808	5,666	5,283	13,153	2,012	3,379	2,791	715	9,581	1,068	人
△ 0.4	6.1	2.8	6.1	10.8	11.7	19.4	8.3	3.3	19.7	13.9	
1.96	1.80	2.31	2.48	3.16	1.50	1.77	1.92	1.58	3.58	1.45	
1.18	1.02	1.03	1.38	1.83	0.99	1.18	1.08	1.04	1.86	1.04	
316	171	283	308	644	142	164	198	61	310	62	充
298	168	249	268	582	138	158	182	58	276	58	
19	24	25	34	99	2	35	6	6	55	5	
15.2	16.0	9.9	14.6	13.1	18.2	13.8	18.2	22.5	8.2	17.4	足
6.0	14.0	8.8	11.0	15.4	1.4	21.3	3.0	9.8	17.7	8.1	

5 年齢別常用職業紹介状況

(6月)

区 分		項 目	1 月間有効 求 人 数	2 月間有効 求 職 者 数	3 就 職 件 数	4 有 効 求 人 倍 率 (1/2)
全 数	年 齢 計		人 140,330	人 91,061	件 5,582	倍 1.54
		19歳以下	2,814	1,471	111	1.91
		20～24歳	14,548	7,618	546	1.91
		25～29歳	21,118	11,067	627	1.91
		30～34歳	19,546	10,369	524	1.89
		35～39歳	16,888	9,567	612	1.77
		40～44歳	15,724	9,953	757	1.58
		45～49歳	13,974	9,799	739	1.43
		50～54歳	11,188	7,908	495	1.41
		55～59歳	9,483	6,703	397	1.41
		60～64歳	8,104	8,091	415	1.00
		65歳以上	6,943	8,515	359	0.82
男	年 齢 計			42,289	2,731	
		19歳以下		778	50	
		20～24歳		3,350	243	
		25～29歳		4,218	273	
		30～34歳		3,806	240	
		35～39歳		3,647	274	
		40～44歳		4,035	303	
		45～49歳		4,253	320	
		50～54歳		3,736	237	
		55～59歳		3,450	240	
		60～64歳		4,929	284	
		65歳以上		6,087	267	
女	年 齢 計			48,644	2,846	
		19歳以下		685	61	
		20～24歳		4,245	302	
		25～29歳		6,840	353	
		30～34歳		6,547	284	
		35～39歳		5,905	338	
		40～44歳		5,904	453	
		45～49歳		5,535	419	
		50～54歳		4,168	258	
		55～59歳		3,248	155	
		60～64歳		3,154	131	
		65歳以上		2,413	92	

- (注) 1. 新規学卒を除き、パートを含む。
 2. 年齢別の求人数・求人倍率は「就職機会積み上げ方式」による。この方式は、個々の求人について、求人数を対象となる年齢階級〔5歳刻みの11階級〕の総月間有効求職者数で除して当該求人に係る求職者1人当たりの就職機会を算定し、全有効求人についてこの就職機会を足し上げることにより、年齢別有効求人倍率を算出。年齢別月間有効求人数は、年齢別有効求人倍率に年齢別月間有効求職者数を乗じて算出。
 3. 平成16年11月から求職申込書における「性別」欄の記載が任意となったことに伴い、男女別の合計は男女計の値と必ずしも一致しない。

6 職業別常用職業紹介状況

(6月)

職業	項目		2月間有効求人人数	3就職件数		4有効求人倍率(2/1)
	1月間有効求職者数	うち男		うち男	うち男	
職業計	人	人	人	件	件	倍
職業計	91,061	42,289	140,330	5,582	2,731	1.54
専門的・技術的職業	11,074	4,555	27,147	632	214	2.45
開発技術者	570	529	1,905	28	25	3.34
情報処理・通信技術者	889	764	2,989	28	26	3.36
保健師、助産師等	1,841	41	5,587	117	3	3.03
社会福祉の専門的職業	2,008	306	5,752	245	46	2.86
事務的職業	26,004	5,763	12,503	1,288	191	0.48
一般事務員	22,395	4,056	8,167	961	86	0.36
会計事務員	1,070	425	984	104	15	0.92
営業・販売関連事務員	1,613	634	1,428	89	17	0.89
販売の職業	6,458	3,544	14,626	275	172	2.26
商品販売の職業	3,635	1,081	8,974	147	60	2.47
営業の職業	2,722	2,392	5,427	123	107	1.99
サービスの職業	7,640	2,394	35,975	775	237	4.71
介護サービスの職業	2,411	636	12,726	270	65	5.28
保健医療サービス	523	33	1,390	102	4	2.66
生活衛生サービス	518	46	3,094	35	5	5.97
飲食物調理の職業	1,768	693	9,478	198	81	5.36
接客・給仕の職業	1,532	488	7,142	65	28	4.66
保安の職業	452	437	4,438	104	94	9.82
生産工程の職業	10,578	7,120	16,356	999	703	1.55
金属材料製造等	1,776	1,651	4,104	306	277	2.31
製品製造・加工処理	2,003	1,167	3,577	312	180	1.79
機械組立の職業	4,042	2,791	2,869	127	82	0.71
機械整備・修理の職業	507	493	2,478	57	53	4.89
輸送・機械運転の職業	3,011	2,884	9,372	410	387	3.11
自動車運転の職業	2,040	1,934	8,061	339	316	3.95
定置・建設機械運転	368	364	842	42	42	2.29
建設・採掘の職業	975	957	5,662	142	136	5.81
建設の職業	296	285	1,697	47	43	5.73
土木の職業	298	295	1,772	47	47	5.95
運搬・清掃等の職業	15,786	9,389	13,223	886	543	0.84
運搬の職業	2,179	1,849	4,547	272	204	2.09
清掃の職業	1,768	887	4,427	266	126	2.50
(IT関連計)	2,458	1,711	5,261	95	60	2.14
(福祉関連計)	5,297	979	23,260	552	113	4.39
(介護関係小計)	3,133	835	16,470	423	106	5.26

(注) 1. 新規学卒を除き、パートを含む。

2. 平成24年4月分より平成23年改訂の「厚生労働省編職業分類」に基づく表章。主な職業のみであるので、計とは一致しない。

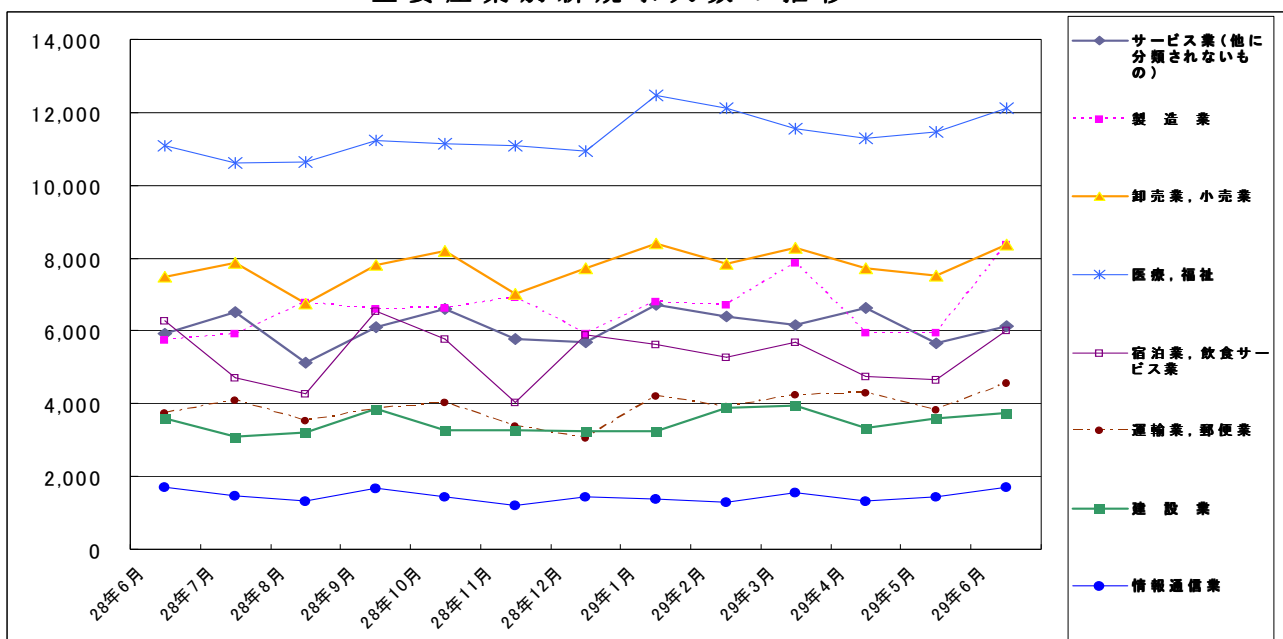
7 産業別・規模別求人、充足状況

(6月分)

産業・規模	1 新規求人数				2 充足数			充足率 2/1×100	
	計	前年 同月比	うち 常用	うち 臨時・ 季節	計	うち 常用	うち 臨時・ 季節		
建設業	3,747	3.9	3,686	61	328	323	5	8.8	
製造業	8,370	45.7	6,887	1,483	1,560	1,481	79	18.6	
食品製造業	840	5.7	738	102	179	166	13	21.3	
繊維工業	170	△ 2.9	170	-	48	47	1	28.2	
木材・木製品製造業	72	△ 24.2	72	-	18	18	-	25.0	
印刷・同関連業	166	△ 0.6	164	2	36	35	1	21.7	
プラスチック製品製造業	419	9.1	386	33	96	91	5	22.9	
窯業・土石製品製造業	210	96.3	198	12	59	57	2	28.1	
鉄鋼業	182	91.6	179	3	30	30	-	16.5	
金属製品製造業	748	56.2	730	18	183	176	7	24.5	
はん用機械器具製造業	614	38.6	601	13	117	112	5	19.1	
電気機械器具製造業	490	132.2	467	23	139	135	4	28.4	
情報通信機械器具製造業	119	310.3	76	43	6	6	-	5.0	
輸送用機械器具製造業	2,601	93.7	1,524	1,077	285	264	21	11.0	
情報通信業	1,700	△ 0.9	1,354	346	74	53	21	4.4	
情報サービス業	1,196	△ 8.4	1,067	129	64	44	20	5.4	
運輸業, 郵便業	4,577	22.3	3,511	1,066	468	421	47	10.2	
卸売業, 小売業	8,373	11.7	6,810	1,563	769	673	96	9.2	
金融業, 保険業	299	△ 10.2	256	43	42	38	4	14.0	
宿泊業, 飲食サービス業	6,015	△ 4.4	5,859	156	242	223	19	4.0	
医療, 福祉	12,106	9.3	11,464	642	1,379	1,338	41	11.4	
社会保険・社会福祉・介護事業	7,938	9.1	7,410	528	857	830	27	10.8	
サービス業(他に分類されないもの)	6,125	3.2	5,456	669	720	643	77	11.8	
職業紹介・労働者派遣業	1,813	6.2	1,553	260	114	97	17	6.3	
合計	58,048	12.1	51,470	6,578	6,380	5,885	495	11.0	
企業規模	4人以下	2,340	△ 9.4	2,290	50	361	346	15	15.4
	5～29人	11,859	11.0	11,632	227	1,834	1,784	50	15.5
	30～99人	11,317	1.0	10,817	500	1,541	1,489	52	13.6
	100～299人	9,374	11.0	8,245	1,129	1,005	929	76	10.7
	300～499人	3,365	12.4	3,012	353	350	308	42	10.4
	500～999人	4,442	32.3	3,727	715	350	302	48	7.9
	1,000人以上	15,351	22.6	11,747	3,604	939	727	212	6.1

(注) 新規学卒を除き、パートを含む。
 平成25年10月改定の「日本標準産業分類」に基づく表章。主な産業のみであるので、合計とは一致しない。
 平成23年8月分より集計を事業所規模から企業規模に変更。
 平成24年4月分より集計内容を「その他の事業サービス業」から「職業紹介・労働者派遣業」に変更。

主要産業別新規求人数の推移



8 中高年齢者の職業紹介状況

(1) 新規求職申込件数

年月	新規求職申込件数					全体に占める率
	45歳以上	前年比	うち			
			男	55歳以上	65歳以上	
平成24年(月平均)	9,624	△ 5.5	5,640	5,476	1,651	36.3
平成25年	9,220	△ 4.2	5,315	5,179	1,797	36.9
平成26年	8,812	△ 4.4	4,976	5,008	1,956	38.5
平成27年	8,657	△ 1.8	4,869	4,885	2,009	39.6
平成28年	8,572	△ 1.0	4,717	4,799	1,983	41.3
平成29年 1月	8,979	5.9	4,870	5,103	2,144	42.8
2月	9,190	△ 2.5	4,700	5,078	2,025	44.3
3月	9,083	△ 2.8	4,888	4,976	1,994	42.1
4月	11,798	△ 1.7	6,562	7,524	3,802	46.7
5月	9,222	1.8	4,887	5,306	2,340	43.1
6月	8,473	△ 1.3	4,444	4,511	1,806	42.1
前年同月	8,587	△ 2.5	4,768	4,675	1,855	40.1

(注) パートを含む。

(2) 月間有効求職者数

年月	月間有効求職者数					全体に占める率
	45歳以上	前年比	うち			
			男	55歳以上	65歳以上	
平成24年(月平均)	44,799	△ 5.8	26,154	26,012	5,675	39.5
平成25年	43,833	△ 2.2	25,424	24,923	6,471	40.1
平成26年	40,726	△ 7.1	23,064	23,336	7,047	41.1
平成27年	39,142	△ 3.9	22,161	22,104	7,126	41.6
平成28年	39,247	0.3	21,885	21,929	7,144	43.1
平成29年 1月	36,330	1.2	20,258	20,115	6,410	44.2
2月	37,791	△ 0.2	20,739	20,946	6,768	44.6
3月	39,070	△ 1.2	21,461	21,593	7,089	44.4
4月	41,392	△ 3.0	22,956	23,747	8,755	45.2
5月	41,619	△ 2.0	23,022	24,098	9,087	44.9
6月	41,095	△ 1.7	22,497	23,351	8,532	45.0
前年同月	41,795	0.5	23,381	23,964	8,547	43.4

(注) パートを含む。

(3) 就職件数

年月	就職件数					45歳	55歳	65歳
	45歳以上	前年比	うち			以上の就職率	以上の就職率	以上の就職率
			男	55歳以上	65歳以上			
平成24年(月平均)	2,507	△ 1.8	1,535	1,298	237	26.0	23.7	14.3
平成25年	2,488	△ 0.8	1,499	1,242	252	27.0	24.0	14.0
平成26年	2,532	1.8	1,474	1,269	317	28.7	25.3	16.2
平成27年	2,450	△ 3.3	1,414	1,219	335	28.3	25.0	16.7
平成28年	2,499	2.0	1,413	1,236	345	29.1	25.8	17.4
平成29年 1月	2,030	△ 0.4	1,112	969	285	22.6	19.0	13.3
2月	2,924	8.9	1,495	1,473	460	31.8	29.0	22.7
3月	3,455	8.6	1,802	1,812	554	38.0	36.4	27.8
4月	2,619	△ 0.1	1,436	1,274	381	22.2	16.9	10.0
5月	2,612	4.1	1,410	1,338	412	28.3	25.2	17.6
6月	2,652	△ 1.9	1,467	1,313	398	31.3	29.1	22.0
前年同月	2,702	3.8	1,517	1,340	377	31.5	28.7	20.3

(注) パートを含む。

9 正社員の職業紹介状況

年 月	正社員有効求人人数		常用フルタイム 有効求職者数		正社員 有効求人倍率		正社員新規求人数			正社員就職件数		
	人	%	人	%	倍	P	人	%	%	件	%	%
平成24年 (月平均)	57,828	15.9	78,822	△ 9.2	0.73	0.16	20,357	44.8	12.6	3,438	48.5	△ 4.0
平成25年 "	60,834	5.2	75,240	△ 4.5	0.81	0.08	21,278	41.6	4.5	3,233	47.4	△ 5.9
平成26年 "	62,564	2.8	66,243	△ 12.0	0.94	0.13	21,722	40.9	2.1	3,096	47.1	△ 4.2
平成27年 "	63,765	1.9	61,777	△ 6.7	1.03	0.09	22,519	43.9	3.7	2,963	47.8	△ 4.3
平成28年 "	68,016	6.7	58,643	△ 5.1	1.16	0.13	23,777	45.8	5.6	2,812	47.8	△ 5.1
平成28年 6月	65,921	5.8	61,008	△ 5.3	1.08	0.11	23,686	45.7	5.0	2,953	47.1	△ 8.7
7月	66,276	3.6	59,541	△ 6.4	1.11	0.10	22,841	44.6	△ 5.7	2,758	48.9	△ 12.6
8月	67,411	4.3	59,418	△ 4.4	1.13	0.09	23,644	48.2	8.4	2,701	50.8	1.4
9月	69,580	5.4	58,936	△ 4.4	1.18	0.11	25,631	47.1	11.5	2,972	48.5	△ 0.2
10月	70,969	7.0	58,469	△ 5.9	1.21	0.14	24,289	44.6	0.1	2,865	48.3	△ 8.5
11月	71,093	6.4	56,107	△ 5.7	1.27	0.15	23,897	47.2	5.3	2,802	49.6	△ 1.2
12月	69,497	7.3	51,954	△ 6.5	1.34	0.17	24,048	46.8	15.6	2,427	50.0	△ 6.5
平成29年 1月	71,653	8.5	52,763	△ 4.3	1.36	0.16	26,047	45.4	4.9	2,342	50.2	0.6
2月	74,127	8.5	54,325	△ 5.9	1.36	0.18	25,984	45.9	7.1	2,773	43.9	△ 6.1
3月	74,393	7.7	56,523	△ 6.8	1.32	0.18	25,069	44.0	8.9	3,127	42.2	△ 1.7
4月	71,861	8.3	57,616	△ 8.0	1.25	0.19	24,074	46.0	7.8	2,837	47.3	△ 5.0
5月	71,172	8.4	57,609	△ 7.2	1.24	0.18	24,761	48.3	8.4	2,691	45.5	△ 4.5
6月	72,988	10.7	56,594	△ 7.2	1.29	0.21	26,527	45.7	12.0	2,842	47.2	△ 3.8

- (注) 1. 正社員有効求人倍率＝正社員有効求人人数／常用フルタイム（一般）有効求職者数。なお、常用フルタイム有効求職者にはフルタイムの派遣労働者や契約社員を希望する者も含まれるため、厳密な意味での正社員有効求人倍率より低い値となる。
2. 「正社員」とは、一般求人のうち求人票の雇用形態欄に「正社員」と記載された常用求人である。
3. 構成比は、それぞれ新規求人数全体に占める正社員求人割合及び就職件数全体に占める正社員就職割合である。

10 パートタイマーの職業紹介状況

年 月	新規求職申込件数		月間有効求職者数		新規求人数		月間有効求人数		有効 求人 倍 率	就職件数		就職率 %
	件	うち常用 件	人	うち常用 人	人	人	人	うち常用 人		件	うち常用 件	
									件			人
平成24年 (月平均)	7,963	7,928	34,318	34,197	15,612	13,197	42,497	36,325	1.24	2,755	2,326	34.6
平成25年 "	7,710	7,683	33,874	33,768	17,729	14,692	48,898	40,795	1.44	2,678	2,310	34.7
平成26年 "	7,426	7,404	32,762	32,674	19,481	15,985	54,767	45,080	1.67	2,654	2,308	35.7
平成27年 "	7,275	7,252	32,165	32,068	20,238	16,894	56,770	47,612	1.76	2,514	2,201	34.6
平成28年 "	7,082	7,055	32,175	32,059	21,292	17,643	60,241	49,991	1.87	2,452	2,139	34.6
平成28年 6月	7,235	7,198	35,032	34,900	21,123	17,645	57,628	48,185	1.65	2,669	2,365	36.9
7月	6,357	6,333	32,966	32,839	22,227	18,409	58,361	48,488	1.77	2,341	2,041	36.8
8月	6,378	6,338	32,225	32,089	19,016	16,148	58,762	49,449	1.82	2,108	1,863	33.1
9月	7,209	7,188	32,512	32,381	21,571	18,177	59,961	50,565	1.84	2,556	2,297	35.5
10月	7,250	7,225	32,595	32,476	24,061	20,232	61,756	52,212	1.89	2,459	2,154	33.9
11月	5,932	5,905	31,663	31,544	19,513	15,954	61,953	51,817	1.96	2,273	1,994	38.3
12月	4,455	4,444	29,019	28,917	20,526	15,997	60,673	49,428	2.09	1,954	1,658	43.9
平成29年 1月	7,171	7,155	29,263	29,176	24,995	20,322	62,641	50,426	2.14	1,890	1,556	26.4
2月	7,158	7,141	30,199	30,123	24,192	19,748	67,565	54,417	2.24	2,922	2,575	40.8
3月	7,323	7,294	31,412	31,332	23,415	19,304	68,560	55,967	2.18	3,498	3,097	47.8
4月	10,100	10,072	33,892	33,802	22,600	18,976	65,239	53,790	1.92	2,581	2,272	25.6
5月	8,026	8,008	34,892	34,805	21,102	17,566	63,732	52,837	1.83	2,654	2,347	33.1
6月	7,137	7,116	34,547	34,467	22,802	19,112	63,439	53,121	1.84	2,604	2,281	36.5

11 あいちマザーズハローワークの職業紹介状況

年 月	項 目	新規求職申込件数		月間有効求職者数		紹介件数	就 職 件 数		来 所 相 談 件 数
		うちパート	うちパート	人	人		うちパート	うちパート	
平成28年	7月	330	190	1,127	665	281	68	42	832
	8月	356	209	1,090	653	334	56	35	813
	9月	401	260	1,092	661	350	67	46	925
	10月	339	201	1,086	664	278	63	42	866
	11月	294	188	1,017	630	274	51	29	740
	12月	259	149	902	555	162	33	23	666
平成29年	1月	393	226	982	585	236	48	33	793
	2月	429	244	1,115	639	380	77	51	944
	3月	416	241	1,209	705	378	101	70	966
	4月	383	230	1,177	692	322	51	33	919
	5月	363	215	1,146	672	309	77	55	925
	6月	360	223	1,089	648	295	73	45	809
前 年 同 月		415	252	1,155	677	429	91	58	1,022

12 名古屋外国人雇用サービスセンターの職業紹介状況

年 月	項 目	新規求職申込件数	紹介件数	就職件数	来所相談件数
		件	件	件	件
平成28年	7月	272	385	55	544
	8月	229	346	37	485
	9月	241	384	49	449
	10月	284	434	50	515
	11月	188	380	35	388
	12月	141	291	32	333
平成29年	1月	199	434	35	412
	2月	190	369	48	404
	3月	239	410	57	423
	4月	254	344	46	473
	5月	261	435	41	521
	6月	284	414	42	615
前 年 同 月		268	443	42	546

13 愛知新卒応援ハローワーク（愛知学生職業センター）の職業紹介状況

年 月	項 目	新規求職申込件数		紹介件数		就職件数	
		大学生等	うち既卒者	大学生等	うち既卒者	大学生等	うち既卒者
平成28年	7月	624	214	552	276	454	299
	8月	522	206	681	298	660	437
	9月	478	216	574	299	878	615
	10月	483	195	909	347	535	294
	11月	387	170	594	276	308	119
	12月	287	135	439	228	396	171
平成29年	1月	385	167	583	225	244	110
	2月	375	167	613	233	170	51
	3月	1,235	170	583	344	220	86
	4月	604	219	226	226	164	149
	5月	648	222	218	210	416	310
	6月	722	214	395	264	411	311
前 年 同 月		806	214	502	286	392	274

- (注) 1. 平成19年6月より、学生職業センターにヤングワークプラザあいちで取り扱っていた職業紹介業務を統合して開設。
 2. 大学生等とは、大学生、大学院生、短期大学生、高等専門学校生、専修学校生及び職業能力開発施設生。
 3. 就職件数はハローワーク紹介以外を含む。

14 愛知わかものハローワークの職業紹介状況

年 月	項 目	新規求職申込件数	紹介件数	就職件数	来所相談件数
平成28年	7月	361	475	62	1,228
	8月	343	413	48	1,184
	9月	367	507	57	1,245
	10月	359	582	68	1,221
	11月	336	330	64	1,098
	12月	260	405	55	917
平成29年	1月	344	353	43	1,001
	2月	344	481	61	1,117
	3月	454	558	50	1,286
	4月	391	499	61	1,121
	5月	328	442	66	1,098
	6月	380	520	60	1,131
前 年 同 月		464	558	74	1,351

- (注) 平成24年10月より、主に45歳未満の若者を対象として開設。平成25年4月より、システム集計を開始。

15 ハローワークプラザ名中の職業紹介状況

年 月	新規求職申込件数		月間有効求職者数		紹介件数	就 職 件 数		来 所 相 談 件 数
	件	うちパート	人	うちパート		件	うちパート	
平成28年 7月	499	155	1,648	478	1,099	136	61	1,277
8月	492	136	1,623	460	934	108	45	1,189
9月	536	149	1,607	449	1,008	137	54	1,232
10月	507	148	1,611	449	1,052	132	63	1,211
11月	434	108	1,522	399	885	85	33	1,102
12月	389	91	1,423	362	795	108	50	1,022
平成29年 1月	541	132	1,466	351	1,108	74	32	1,237
2月	737	245	1,767	486	1,870	223	149	1,748
3月	576	180	1,822	532	1,347	272	154	1,524
4月	412	110	1,615	445	927	104	55	1,081
5月	459	129	1,483	397	965	122	58	1,098
6月	511	133	1,446	375	1,109	115	52	1,315
前 年 同 月	552	171	1,660	457	1,087	113	58	1,356

(注) 平成26年3月まではキャリアアップハローワークあいちの取扱実績(同施設は平成26年3月31日付廃止)。
平成26年4月以降はハローワークプラザ名中の取扱実績(同施設は平成26年4月1日付開設)。

16 ハローワークプラザなるみの職業紹介状況

年 月	新規求職申込件数		月間有効求職者数		紹介件数	就 職 件 数		来 所 相 談 件 数
	件	うちパート	人	うちパート		件	うちパート	
平成28年 7月	340	136	1,024	387	425	70	32	731
8月	326	121	1,044	401	404	89	38	774
9月	336	142	1,057	430	463	91	50	789
10月	292	119	1,012	401	427	74	38	718
11月	292	114	977	393	456	79	34	722
12月	243	87	890	339	295	76	36	578
平成29年 1月	277	108	873	329	327	68	22	654
2月	294	118	869	342	382	65	29	637
3月	337	148	940	380	422	96	47	751
4月	348	145	998	412	404	81	40	729
5月	350	145	1,029	419	389	79	40	759
6月	372	144	1,086	439	461	74	33	865
前 年 同 月	341	122	1,030	374	413	91	35	745

(注) ハローワークプラザあらたまが平成23年2月25日付廃止されたことに伴い、平成23年2月28日よりハローワークプラザなるみ開設

17 日雇の職業紹介状況

年 月	月間有効求職者数		新規求職	月間有効	就 労	就 労	不 就 労
		う ち 男	申込件数	求人延数	実 人 員	延 数	延 数
平成24年 (月平均)	人	人	件	人	人	人	人
平成24年 (月平均)	192	188	3	274	26	243	953
平成25年 "	201	195	2	259	29	293	929
平成26年 "	193	187	3	244	26	261	864
平成27年 "	201	195	3	224	20	182	202
平成28年 "	167	163	3	240	18	159	-
平成28年 6月	161	158	2	222	16	155	-
7月	164	161	6	211	16	128	-
8月	167	163	3	266	20	169	-
9月	165	161	2	265	20	170	-
10月	157	153	2	279	21	183	-
11月	158	155	4	275	21	184	-
12月	159	156	2	270	21	206	-
平成29年 1月	160	157	2	271	21	169	-
2月	160	157	1	252	20	183	-
3月	158	155	-	221	17	160	-
4月	158	155	-	-	-	-	-
5月	90	88	-	-	-	-	-
6月	84	82	1	-	-	-	-
安 定 所 別 (6 月 分)	名古屋中	66	65	-	-	-	-
	名古屋南	-	-	-	-	-	-

(注) 1. 名古屋南所は、港湾労働課の計上数を含む。
2. 「不就労延数」については、平成27年4月分より集計項目から除外。

18 港湾労働関係の職業紹介状況

(1) 常用関係

項目		新規(港)証交付件数			
		計	船内作業	沿岸作業及び倉庫作業	その他
年 月					
平成26年	(月平均)	26	6	17	4
平成27年	"	30	5	18	6
平成28年	"	25	5	16	4
平成28年	6月	19	-	18	1
	7月	21	1	9	11
	8月	20	1	14	5
	9月	12	-	9	3
	10月	30	7	15	8
	11月	22	3	17	2
	12月	10	3	5	2
平成29年	1月	21	5	13	3
	2月	8	-	5	3
	3月	22	3	15	4
	4月	86	28	53	5
	5月	21	1	18	2
	6月	23	5	11	7

項目		月末現在(港)証所持者数			
		計	船内作業	沿岸作業及び倉庫作業	その他
年 月					
平成26年	(月平均)	5,489	1,830	3,274	385
平成27年	"	5,434	1,798	3,241	395
平成28年	"	5,420	1,788	3,239	393
平成28年	6月	5,434	1,795	3,252	387
	7月	5,431	1,793	3,245	393
	8月	5,437	1,793	3,249	395
	9月	5,416	1,786	3,242	388
	10月	5,418	1,787	3,237	394
	11月	5,424	1,786	3,245	393
	12月	5,419	1,787	3,238	394
平成29年	1月	5,410	1,780	3,235	395
	2月	5,386	1,776	3,220	390
	3月	5,386	1,775	3,220	391
	4月	5,403	1,792	3,219	392
	5月	5,397	1,789	3,221	387
	6月	5,400	1,787	3,229	384

(2) 日雇関係等

項目		新規求人延数			
		計	船内作業	沿岸作業及び倉庫作業	その他
年 月					
平成26年	(月平均)	15	-	-	15
平成27年	"	21	-	-	21
平成28年	"	12	-	-	12
平成28年	6月	18	-	-	18
	7月	4	-	-	4
	8月	23	-	-	23
	9月	11	-	-	11
	10月	6	-	-	6
	11月	1	-	-	1
	12月	-	-	-	-
平成29年	1月	-	-	-	-
	2月	-	-	-	-
	3月	-	-	-	-
	4月	-	-	-	-
	5月	-	-	-	-
	6月	-	-	-	-

(注) その他は「はしけ作業」、「いかだ作業」及び「船舶貨物整備作業」である。

19 雇用保険適用状況

(1) 被保険者の種類別状況

(6月)

被保険者種類	項 目			月 末 現 在 被 保 険 者 数	う ち 女
	資 格 取 得 者 数	資 格 喪 失 者 数	うち事業主の 都合による離職		
全 数	46,360	36,322	1,483	2,829,352	1,045,146
一 般	43,696	33,984	1,338	2,690,473	997,379
高 年 齢	2,635	2,320	145	138,728	47,721
短 期 雇 用 特 例	29	18	-	151	46

(2) 産業別適用事業所及び被保険者の状況

(6月)

産 業	項 目	月 末 現 在 事 業 所 数	被 保 険 者 の 資 格			増 減 差	月 末 現 在 被 保 険 者 数	う ち 短 期 特 例 被 保 険 者 数
			取 得	喪 失	うち事業主の 都合による 離職			
合 計		115,286	46,360	36,322	1,483	10,038	2,829,352	151
農 林 水 産 業		698	126	64	1	62	4,588	-
鉱 業		85	13	7	1	6	1,077	-
建 設 業		20,770	2,518	1,756	90	762	148,065	30
製 造 業		19,902	9,486	8,118	298	1,368	925,735	52
	食 料 品 ・ 飲 料	1,412	1,232	1,044	50	188	71,624	8
	繊 維 ・ 衣 服	1,283	304	306	19	△ 2	20,718	1
	木 材 ・ 家 具	1,015	164	113	7	51	13,532	-
	パ ル プ ・ 出 版	1,274	320	301	15	19	33,246	-
	化 学 関 係	1,204	587	410	22	177	55,270	-
	窯 業 ・ 土 石	801	253	209	12	44	34,360	1
	鉄 鋼	448	183	133	5	50	29,024	-
	非 鉄 金 属	179	67	61	5	6	9,124	-
	金 属 製 品	3,614	795	638	24	157	63,363	-
	は ん 用 機 械 器 具	2,362	433	579	22	△ 146	80,255	-
	電 気 機 械 器 具	1,176	1,125	728	13	397	107,631	4
	輸 送 用 機 械 器 具	2,666	3,215	2,884	66	331	335,382	38
	そ の 他 機 械 器 具	1,082	327	263	26	64	35,469	-
	そ の 他 製 造 業	1,386	481	449	12	32	36,737	-
	電 気 ・ ガ ス ・ 水 道 ・ 熱 供 給 業	81	30	40	-	△ 10	16,813	-
	情 報 通 信 業	2,122	719	594	9	125	67,509	1
	運 輸 業 , 郵 便 業	4,285	3,175	2,627	79	548	227,511	9
	卸 売 業 , 小 売 業	18,924	6,072	5,776	449	296	454,257	9
	金 融 業 , 保 険 業	1,271	564	426	8	138	60,826	-
	不 動 産 業 , 物 品 賃 貸 業	2,347	1,063	806	65	257	61,062	41
	宿 泊 業 , 飲 食 サ ー ビ ス 業	5,639	2,053	1,401	65	652	72,223	-
	医 療 , 福 祉	12,713	4,373	3,095	93	1,278	253,855	1
	教 育 , 学 習 支 援 業	1,722	650	434	10	216	56,162	-
	複 合 サ ー ビ ス 事 業	1,503	226	167	4	59	26,796	-
	サ ー ビ ス 業	22,616	12,853	10,325	307	2,528	413,716	6
	公 務 ・ そ の 他	608	2,439	686	4	1,753	39,157	2

- (注) 1. その他機械器具とは、情報通信機械器具、電子部品・デバイス、生産用機械器具、業務用機械器具である。
 2. その他製造業には、ゴム製品、なめし皮・同製品・毛皮製造業を含む。
 3. サービス業には、学術研究、専門・技術サービス業、生活関連サービス業、娯楽業を含む。

(3) 月別、安定所別にみた適用状況

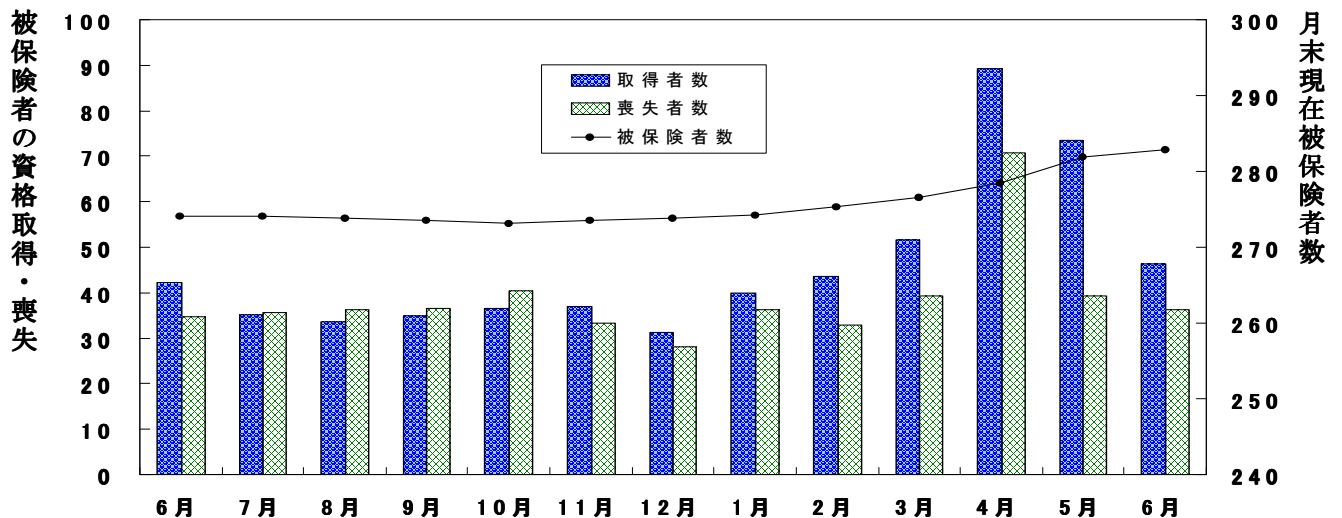
年月	項目 事業所数	被 保 険 者 の 資 格				増 減 差	月末現在 被保険者数	うち女
		取 得	喪 失	うち事業主 都合による 離職	人			
平成24年度計	所	人	人	人	人	人	人	
25 "	107,574	460,681	444,535	32,314	16,146	2,555,169	911,166	
26 "	108,093	484,147	434,783	25,922	49,364	2,607,225	938,225	
27 "	109,246	490,168	450,757	24,208	39,411	2,644,298	959,564	
28 "	111,560	504,836	455,254	21,471	49,582	2,692,772	986,117	
	113,925	532,663	458,690	20,638	73,973	2,765,476	1,018,114	
平成28年 6月	112,691	42,298	34,678	1,787	7,620	2,740,883	1,008,311	
7月	112,949	35,222	35,722	1,990	△ 500	2,740,412	1,008,696	
8月	113,102	33,665	36,296	1,875	△ 2,631	2,738,427	1,007,723	
9月	112,723	34,861	36,564	1,401	△ 1,703	2,735,605	1,006,950	
10月	112,967	36,431	40,428	1,450	△ 3,997	2,731,794	1,004,781	
11月	113,194	36,878	33,352	1,462	3,526	2,735,759	1,006,203	
12月	113,400	31,381	28,158	1,291	3,223	2,738,950	1,008,745	
平成29年 1月	113,565	40,059	36,391	1,544	3,668	2,742,393	1,008,925	
2月	113,599	43,516	32,863	1,392	10,653	2,752,867	1,013,417	
3月	113,925	51,571	39,242	1,562	12,329	2,765,476	1,018,114	
4月	114,715	89,297	70,860	2,951	18,437	2,785,034	1,022,990	
5月	115,090	73,595	39,335	1,369	34,260	2,819,065	1,039,468	
6月	115,286	46,360	36,322	1,483	10,038	2,829,352	1,045,146	
安定所別 (6月分)	名古屋	25,797	14,265	11,001	393	3,264	754,035	311,041
	名古屋	11,888	3,597	3,179	225	418	274,843	89,363
	名古屋	15,951	5,997	4,113	201	1,884	332,401	140,762
	豊岡	6,828	2,735	1,863	83	872	119,733	51,506
	一宮	5,343	1,812	1,499	30	313	100,989	39,328
	半田	6,057	2,465	1,960	135	505	127,050	60,579
	瀬戸	6,405	1,501	1,249	47	252	120,321	40,699
	豊田	2,837	594	501	27	93	41,946	17,120
	津島	5,330	2,145	1,761	40	384	219,132	53,857
	刈谷	5,031	1,123	938	44	185	70,489	27,671
	西尾	7,560	4,965	4,081	96	884	349,855	98,932
	犬山	2,285	625	619	45	6	38,477	14,476
	豊川(本所)	3,131	740	772	33	△ 32	64,776	22,924
	新城	2,337	582	492	11	90	48,494	17,680
	春日井	770	115	114	4	1	11,174	4,424
	蒲郡(出張所)	6,597	2,839	1,971	61	868	136,905	46,875
	1,139	260	209	8	51	18,732	7,909	

(注) 1. 各年の月末現在事務所数及び月末現在被保険者数欄は、年度末現在の数値である。
 2. 平成19年4月から、蒲郡安定所は豊川安定所の出張所となったが、「豊川(本所)」の欄には蒲郡出張所分を含まない豊川安定所の数値を、蒲郡(出張所)の欄には蒲郡出張所の数値を計上している。

(千人)

雇用保険被保険者の推移

(万人)



20 雇用保険給付状況

月別、安定所別にみた給付状況

その1

項目 年月		一般被保険者給付（基本手当）							
		離職票 交付枚数	受給資格決定件数		初回受給者数		受給者実人員		
			枚	件	前年比	人	うち特定	人	前年比
				%		人		%	人
	平成24年度計	253,033	95,098	0.6	82,053	20,174	29,259	△ 2.8	8,545
	平成25年度計	239,790	85,084	△ 10.5	73,151	16,609	27,242	△ 6.9	7,834
	平成26年度計	241,678	80,560	△ 5.3	68,326	13,653	24,543	△ 9.9	5,963
	平成27年度計	239,853	77,415	△ 3.9	65,680	13,295	22,954	△ 6.5	5,346
	平成28年度計	237,026	72,748	△ 6.0	59,754	11,508	20,680	△ 9.9	4,553
	平成28年 6月	17,973	6,378	△ 7.5	5,592	1,065	22,002	△ 9.5	4,899
	7月	19,139	6,003	△ 10.5	4,564	896	21,611	△ 13.3	4,755
	8月	18,890	5,657	△ 2.4	6,270	1,247	23,716	△ 6.2	5,210
	9月	19,082	5,999	△ 0.0	5,047	927	22,450	△ 11.0	4,940
	10月	20,754	6,049	△ 14.3	4,343	768	21,397	△ 11.1	4,688
	11月	16,059	5,453	4.4	5,167	989	20,601	△ 11.0	4,544
	12月	13,914	4,153	△ 5.8	4,192	711	19,746	△ 12.5	4,279
	平成29年 1月	19,431	5,718	△ 2.4	3,675	566	19,045	△ 10.6	4,034
	2月	16,776	5,435	△ 7.2	4,884	1,047	18,697	△ 10.6	4,032
	3月	20,032	5,535	△ 3.9	4,553	888	18,899	△ 8.7	4,037
	4月	36,167	7,565	△ 9.5	3,875	888	17,581	△ 8.2	3,891
	5月	18,906	8,266	3.2	7,159	1,392	19,991	△ 4.1	4,298
	6月	17,429	5,969	△ 6.4	5,155	995	20,549	△ 6.6	4,378
安定所別 (6月分)	名古屋中	5,559	821	5.4	657	129	2,607	△ 4.8	609
	名古屋南	1,454	606	△ 22.3	546	115	2,316	0.2	508
	名古屋東	2,151	801	△ 8.5	794	148	3,100	0.3	673
	豊橋	882	357	△ 12.5	357	80	1,331	△ 7.3	317
	岡崎	588	301	△ 18.6	250	38	1,117	△ 12.7	160
	一宮	912	366	△ 7.3	290	60	1,240	△ 4.0	260
	半田	556	404	△ 1.0	306	48	1,226	△ 3.0	244
	瀬戸	230	205	4.1	169	48	666	△ 4.0	195
	豊田	882	383	5.5	370	69	1,247	△ 12.7	222
	津島	462	260	7.4	162	25	756	△ 18.3	182
	刈谷	1,845	448	△ 15.5	422	77	1,575	△ 14.4	253
	西尾	291	158	2.6	130	11	451	0.2	89
	犬山	358	199	3.1	177	33	729	△ 2.8	173
	豊川(本所)	269	127	△ 30.2	133	25	506	△ 16.1	96
新城	58	37	15.6	25	3	146	△ 15.1	23	
春日井	839	429	6.7	310	75	1,303	△ 11.9	325	
蒲郡(出張所)	93	67	△ 1.5	57	11	233	△ 5.7	49	

- (注) 1. 基本手当受給率=基本手当受給者実人員/(被保険者数+基本手当受給者実人員)×100
 2. 年度計欄の受給者実人員は、月平均で計上。
 3. 「うち特定」は、受給資格者のうちの特定受給資格者を指す。

支給終了者数				受給率		⑩受給者の紹介件数	⑪受給者の就職件数	高年齢求職者給付			短期特例被保険者給付			日雇給付
								離職票交付枚数	受給資格決定件数	受給者数	離職票交付枚数	受給資格決定件数	受給者数	受給者実人員
うち特定	愛知	全国												
人	人	%	%	件	件	枚	件	人	枚	件	人	人		
60,812	12,163	1.1	1.5	111,576	18,958	14,212	10,762	10,712	841	70	69	1,780		
57,197	11,416	1.0	1.3	101,691	18,998	15,975	12,134	12,128	695	81	82	1,746		
52,099	8,452	0.9	1.2	84,709	17,735	18,690	13,545	13,435	689	75	74	1,691		
49,827	7,556	0.8	1.1	79,773	17,122	19,388	13,895	13,836	621	69	68	1,472		
43,619	6,232	0.7	1.0	83,286	17,987	19,660	13,590	13,601	543	49	49	801		
3,288	517	0.8	1.0	7,487	1,570	1,147	978	1,094	10	5	5	76		
3,204	454	0.8	1.0	6,974	1,497	1,315	948	914	21	1	1	79		
4,328	523	0.9	1.1	7,135	1,497	1,249	928	953	22	-	1	79		
4,070	536	0.8	1.0	7,262	1,582	1,202	800	886	9	-	-	63		
3,843	516	0.8	1.0	7,376	1,571	1,722	1,120	1,045	8	-	-	64		
3,976	561	0.7	0.9	7,144	1,680	1,049	946	973	17	17	3	63		
3,551	522	0.7	0.9	5,898	1,348	1,020	723	658	107	15	20	63		
3,806	591	0.7	0.9	6,788	1,228	1,434	1,055	958	19	3	10	65		
3,233	475	0.7	0.9	6,653	1,487	1,259	883	1,002	8	1	2	48		
3,611	538	0.7	0.9	6,689	1,577	1,732	918	948	58	2	2	43		
2,853	419	0.6	0.8	5,846	1,383	6,092	2,398	1,530	149	2	3	40		
3,316	434	0.7	0.9	6,364	1,533	1,708	1,894	2,560	65	1	-	15		
2,978	419	0.7	0.9	6,703	1,534	1,456	945	1,093	18	37	19	3		
352	53	0.3		1,349	219	418	92	115	-	-	1	1		
327	37	0.8		747	161	176	106	81	1	-	-	-		
419	66	0.9		797	152	166	110	125	2	-	-	-		
193	25	1.1		351	121	77	55	72	-	18	17	-		
180	18	1.1		342	88	52	76	104	-	-	-	-		
188	25	1.0		369	89	66	52	81	-	-	-	-		
200	31	1.0		304	84	44	78	65	4	-	-	-		
87	20	1.6		215	61	24	29	30	-	-	-	-		
180	20	0.6		349	72	104	63	73	-	-	-	-		
108	17	1.1		345	103	45	41	48	5	-	-	1		
234	28	0.4		413	113	135	68	104	-	-	-	1		
71	12	1.2		121	47	13	22	34	3	-	-	-		
111	17	1.1		253	55	32	51	59	1	-	-	-		
79	16	1.0		204	50	20	21	32	1	1	1	-		
16	2	1.3		41	21	9	7	6	-	18	-	-		
197	27	0.9		427	79	70	70	62	1	-	-	-		
36	5	1.2		76	19	5	4	2	-	-	-	-		

- 刈谷安定所には、碧南出張所を含む。平成19年4月から、蒲郡安定所は豊川安定所の出張所となったが、「豊川(本所)」の欄には蒲郡出張所分を含まない豊川安定所の数値を、蒲郡(出張所)の欄には蒲郡出張所の数値を計上している。
- 平成22年1月船員保険法改正に伴い、中部運輸局の取扱数を含むため、各月の合計と各安定所の合計は必ずしも一致しない。
- 「⑩受給者の紹介件数」、「⑪受給者の就職件数」には、名古屋中にあいちマザーズハローワーク・名古屋外国人雇用サービスセンター・愛知新卒応援ハローワーク・ハローワークプラザ名中・愛知わかものハローワークで取扱った件数を含み、名古屋南にはハローワークプラザなるみ、刈谷には碧南出張所をそれぞれ含む。

安定所別にみた給付状況
その2

項目 年月	就職促進給付				教育訓練給付		雇用継続給付				
	常用就職 支度手当 受給者数	再就職手当 受給者数	就業促進 定着手当 受給者数	就業手当 受給者 実人員	一般教育訓 練給付金 受給者数	専門実践教 育訓練給付 金受給者数	高年齢雇用 継続給付 基本給付 金受給者 実人員	再就職給 付金受給 者実人員	育児休業給 付金受給 者実人員	介護休業給 付金受給 者数	
平成24年度	351	17,315	-	85	7,506	-	601,749	225	136,911	468	
平成25年度	383	17,900	-	67	7,900	-	585,794	157	148,917	446	
平成26年度	416	17,158	2,572	45	6,892	-	574,294	73	161,154	465	
平成27年度	331	19,133	6,331	53	6,776	294	555,407	41	180,190	508	
平成28年度	344	19,567	5,358	51	6,183	922	542,348	39	198,275	544	
平成28年 6月	25	1,950	641	63	388	5	49,858	6	15,642	44	
7月	28	1,646	423	65	394	-	42,915	2	14,308	45	
8月	26	1,930	376	60	627	3	50,098	4	15,161	42	
9月	30	1,548	336	67	596	-	41,750	4	15,096	45	
10月	28	1,557	336	57	760	557	49,150	4	15,782	42	
11月	25	1,863	486	57	696	66	41,061	4	15,820	41	
12月	33	1,588	396	51	559	5	47,910	5	16,135	44	
平成29年 1月	18	1,429	430	40	448	29	40,560	-	17,362	46	
2月	25	1,358	458	41	342	3	48,242	3	17,642	62	
3月	34	1,579	455	46	573	75	41,207	2	19,534	54	
4月	24	1,405	345	46	489	448	47,683	4	19,258	54	
5月	26	1,976	432	47	333	72	38,908	1	19,499	77	
6月	15	1,963	548	50	309	9	47,940	3	16,024	84	
安定所別 (6月分)	名古屋中	3	239	53	3	27	1	11,714	2	5,049	20
	名古屋南	2	186	95	3	27	-	5,485	-	1,246	6
	名古屋東	3	279	55	5	48	3	4,682	1	2,054	8
	豊橋	-	142	37	3	14	1	1,276	-	700	4
	岡崎	-	112	28	11	16	-	1,621	-	633	1
	一宮	1	117	41	-	29	-	2,175	-	592	7
	半田	-	105	42	11	17	-	1,240	-	574	6
	瀬戸	1	43	8	1	7	-	49	-	182	2
	豊田	1	102	44	2	20	-	6,464	-	1,235	8
	津島	1	85	17	3	19	1	706	-	197	1
	刈谷	3	159	41	2	28	-	7,345	-	1,920	14
	西尾	-	46	14	1	6	-	640	-	267	-
	犬山	-	64	23	2	13	-	1,168	-	339	2
	豊川(本所)	-	66	14	1	11	1	1,144	-	217	3
	新城	-	18	2	1	4	-	5	-	23	-
	春日井	-	171	29	-	23	2	2,045	-	673	2
蒲郡(出張所)	-	28	5	1	-	-	181	-	123	-	

- (注) 1. 就業手当受給者実人員の年度欄は月平均。
2. 平成22年1月船員保険法改正に伴い、中部運輸局の取扱数を含むため、各月の合計と各安定所の合計は必ずしも一致しない。
3. 平成26年4月雇用保険法改正に伴い、就業促進定着手当創設。平成26年10月より支給実績あり。
4. 平成26年10月雇用保険法改正に伴い、専門実践教育訓練給付創設。平成27年4月より支給実績あり。

21 産業界の動向

概況

東海3県の景気は、緩やかに拡大している。

最終需要の動向をみると、輸出は、緩やかに増加している。設備投資は着実に増加を続けている。個人消費は緩やかに持ち直している。住宅投資は、横ばい圏内の動きとなっている。この間、公共投資は増加しつつある。

こうした中で、生産は緩やかな増加基調にある。また、雇用・所得情勢をみると、労働需給が引き締まっているほか、雇用者所得は改善を続けている。この間、消費者物価(除く生鮮食品)の前年比は0%台半ばとなっている。

6月短観を見ると、企業の業況感は引き続き改善している。企業収益は減益計画となっているものの、企業の積極的な設備投資スタンスは維持されている。

先行きについては、海外経済を巡る不確実性や為替・金融資本市場の動向が企業・家計のマインドや支出行動に及ぼす影響、各種政策の効果等を注視していく必要がある。

金融面をみると、東海3県の金融機関(国内銀行+信金)の貸出は、資金需要が持ち直していることから、前年比伸び率が+3%台となっている。また、預金は、法人預金が増加していることを主因に、前年比伸び率が+2%台となっている。

管内主要経済指標

()は全国

	15年度	16年度	16/7-9月	10-12月	17/1-3月	4-6月	17/3月	4月	5月	6月
百貨店売上高 〈前年比 %〉	-0.4 (0.5)	-3.4 (-2.9)	-5.9 (-3.4)	-1.7 (-2.8)	-0.3 (-1.2)	n.a. (n.a.)	1.6 (-0.7)	2.9 (1.0)	6.4 (p0.1)	n.a. (n.a.)
スーパー売上高 〈前年比 %〉	0.6 (0.3)	-0.4 (0.1)	-1.6 (-1.2)	-0.7 (0.2)	-2.2 (-1.6)	n.a. (n.a.)	-2.8 (-0.9)	-1.0 (1.1)	n.a. (p-0.9)	n.a. (n.a.)
乗用車販売台数(含軽) 〈前年比 %〉	-7.2 (-7.6)	4.2 (3.1)	3.0 (-0.2)	7.3 (5.6)	6.8 (7.8)	n.a. (n.a.)	8.0 (9.6)	7.2 (10.5)	13.1 (13.4)	n.a. (n.a.)
新設住宅着工戸数 〈季調済前年率 万戸〉	8.1 (92)	8.4 (97)	8.4 (98)	8.3 (95)	8.5 (97)	n.a. (n.a.)	8.6 (98)	8.5 (100)	8.0 (100)	n.a. (n.a.)
公共工事請負金額 〈季調済前期比 %〉	-1.3 (-3.8)	-1.6 (4.1)	5.2 (-2.6)	-7.4 (-2.6)	25.3 (9.3)	n.a. (n.a.)	-23.0 (-3.1)	-3.8 (9.8)	-5.8 (-13.2)	n.a. (n.a.)
倒産件数 〈前年比 %〉	-9.4 (-9.0)	1.2 (-3.4)	-4.4 (-0.2)	26.6 (-3.0)	0.0 (-3.0)	3.6 (n.a.)	-6.8 (5.3)	10.7 (-2.1)	8.6 (19.5)	-5.1 (n.a.)
鉱工業生産 〈季調済前期比 %〉	-0.5 (-0.9)	0.6 (1.1)	2.2 (1.6)	0.9 (1.8)	-1.3 (0.2)	n.a. (n.a.)	-1.0 (-1.9)	r8.3 (4.0)	n.a. (p-3.3)	n.a. (n.a.)
工作機械受注 〈前年比 %〉	10.0 (9.9)	-10.5 (-8.2)	-21.7 (-10.0)	-1.9 (-0.2)	3.9 (0.8)	n.a. (n.a.)	-3.1 (2.3)	17.6 (29.5)	34.9 (r31.4)	n.a. (n.a.)
全産業 設備投資額 〈前年比 %〉	13年度実績		14年度実績		15年度実績		16年度実績 前回調査		17年度計画 前回調査	
	-4.8 (5.3)	8.5 (4.6)	14.2 (3.9)	6.6 (0.3)	7.0 (1.0)	10.6 (6.8)	2.4 (1.7)			

(注)

- 特に断りのない限り、愛知・岐阜・三重の3県ベース。
- 各季節調整済計数において年次計数は、原計数もしくは原計数前年比。
- 百貨店売上高、スーパー売上高の年次計数は、暦年ベース。また、百貨店売上高は、既存店ベースで、名古屋市内5百貨店の売上高を日本銀行名古屋支店が集計したベース。スーパー売上高は、愛知県ベース。
- 工作機械受注は、中部経済産業局管内(東海3県に富山・石川を加えた5県)主要8社の工作機械国内受注額。全国は、日本工作機械工業会が集計した受注総額のうち内需計。
- 新設住宅着工戸数、公共工事請負金額の季節調整済計数については、全国ベースの計数が季節調整替えを行った時点で、X-12-ARIMAを用いた季節調整替えを行う。
- 設備投資額(全産業)の16年度実績および17年度計画は、17年6月の企業短期経済観測調査結果。
- 公共工事請負金額は、東海3県を工事場所とする公共工事に対応する請負金額。
- pは速報値、rは訂正・改訂値。

(資料) 日本銀行名古屋支店 「東海3県の金融経済動向 (2017年7月号)」

22 主要労働経済指標

年 月	項 目	労働時間指数（平成27年=100）				常用労働者1人平均月間給与額			
		総 実 労 働		所 定 外 労 働		きまって支給する給与		特別に支払われた給与	
		愛 知	全 国	愛 知	全 国	愛 知	全 国	愛 知	全 国
					円	円	円	円	
平成26年	（月平均）	99.4	100.1	95.9	100.3	302,817	291,475	80,847	71,863
平成27年	”	100.0	100.0	100.0	100.0	305,278	288,508	80,604	69,441
平成28年	”	100.2	99.9	99.5	98.3	308,271	289,899	84,884	71,694
平成29年	1月	92.5	93.6	93.3	95.3	304,279	288,063	20,344	12,986
	2月	99.7	98.7	101.8	98.4	306,625	289,344	3,876	4,043
	3月	102.2	101.1	101.8	101.6	312,158	291,429	13,910	21,847
	4月	103.5	103.0	101.8	102.3	311,731	294,971	6,781	12,640
	5月	96.7	97.3	97.5	95.3	305,793	289,051	16,075	13,842
	6月	104.3	103.7	99.4	95.3	309,871	291,520	220,093	238,826
		前 年 比							
		%	%	%	%	%	%	%	%
平成26年	（月平均）	0.1	△ 0.2	6.1	3.4	1.6	0.8	5.4	4.4
平成27年	”	0.6	△ 0.1	4.4	△ 0.3	0.7	0.4	△ 0.3	△ 2.0
平成28年	”	0.2	△ 0.1	△ 0.6	△ 1.7	1.0	0.5	5.3	3.3
平成29年	1月	△ 1.6	△ 0.8	△ 3.6	△ 0.2	△ 0.7	0.4	0.9	1.4
	2月	0.4	△ 0.1	3.2	0.6	0.3	0.3	18.5	13.0
	3月	△ 1.7	△ 1.5	△ 3.5	△ 0.9	△ 0.1	△ 0.2	△ 19.7	2.1
	4月	0.5	△ 0.4	△ 1.2	△ 0.9	0.9	0.3	△ 22.2	8.7
	5月	1.8	1.5	2.0	0.6	0.3	0.5	16.1	△ 0.8
	6月	△ 0.3	0.1	△ 1.1	△ 1.8	0.4	0.4	1.7	0.2
資 料		県 統 計 課 ・ 厚 生 労 働 省							

- (1) 労働時間指数及びその増減率は、調査事業所の抽出替えに伴い、平成27年1月分公表時に過去に遡って改訂された。なお、実数値については改訂を行わず、増減率のみ改訂されたため、実数から計算した増減率とは必ずしも一致しない。
- (2) 労働時間指数及び常用雇用指数は、基準時更新に伴い、平成29年1月分公表時に過去に遡って改訂された。なお、平成28年12月分までの増減率については遡及改訂しないため、改訂後の指数で計算したものは必ずしも一致しない。
- (3) 労働時間指数、常用労働者1人平均月間給与額、常用雇用指数、労働異動の各項目は事業所規模30人以上の数値。

常用雇用指数 (平成27=100)		労働異動				完全失業			
		入職率		離職率		愛知		全国	
愛知	全国	愛知	全国	愛知	全国	完全失業者 千人	完全失業率 %	完全失業者 万人	完全失業率 %
99.2	99.0	% 1.58	% 1.82	% 1.57	% 1.80	106	2.6	236	3.6
100.0	100.0	1.89	1.92	1.80	1.83	101	2.5	222	3.4
100.3	100.9	1.83	1.89	1.79	1.83	95	2.4	208	3.1
99.6	101.4	0.99	1.28	1.78	1.58	102	2.5	197	3.0
99.7	101.1	1.48	1.28	1.62	1.55	(1月～3月)		188	2.8
99.6	100.5	1.62	1.52	1.77	2.19			188	2.8
101.2	102.6	5.29	6.17	3.63	4.11	110	2.7	197	2.8
101.3	102.9	1.69	1.88	1.60	1.79	(4月～6月)		210	3.1
101.0	102.9	1.28	1.57	1.32	1.44			192	2.8
		前年差				前年比	前年差	前年比	前年差
%	%	P	P	P	P	%	P	%	P
0.3	0.4	△ 0.07	△ 0.04	△ 0.11	△ 0.08	△ 16.5	△ 0.6	△ 10.9	△ 0.4
0.8	1.0	0.31	0.10	0.23	0.03	△ 4.7	△ 0.1	△ 5.9	△ 0.2
0.3	0.9	△ 0.06	△ 0.03	△ 0.01	0.00	△ 5.9	△ 0.1	△ 6.3	△ 0.3
0.0	1.1	△ 0.28	0.04	0.06	0.01	△ 6.4	△ 0.2	△ 6.6	△ 0.1
0.5	1.1	0.28	0.00	0.19	△ 0.04	(1月～3月)		△ 11.7	△ 0.2
0.4	1.1	△ 0.01	△ 0.04	△ 0.01	△ 0.04			△ 13.0	0.0
0.8	1.6	0.23	0.33	△ 0.49	△ 0.06	20.9	0.4	△ 12.4	0.0
1.2	1.8	△ 0.27	△ 0.04	△ 0.12	△ 0.06	(4月～6月)		△ 3.2	0.3
0.0	1.5	△ 0.54	△ 0.05	△ 0.03	△ 0.02			△ 8.6	△ 0.3
「毎月勤労統計」						県統計課 「労働力調査 地方集計」		総務省 「労働力調査」	

※ 全国の月別完全失業率は季節調整値であり、前年差の月別欄は前月差（P）である。

－平成29年3月新規学校卒業者の就職等の状況(愛知)－

平成29年3月新規高卒者の求人倍率2.73倍(前年比0.12ポイント上昇)
就職者数11,976人(前年比4.7%増加、7年連続増加)

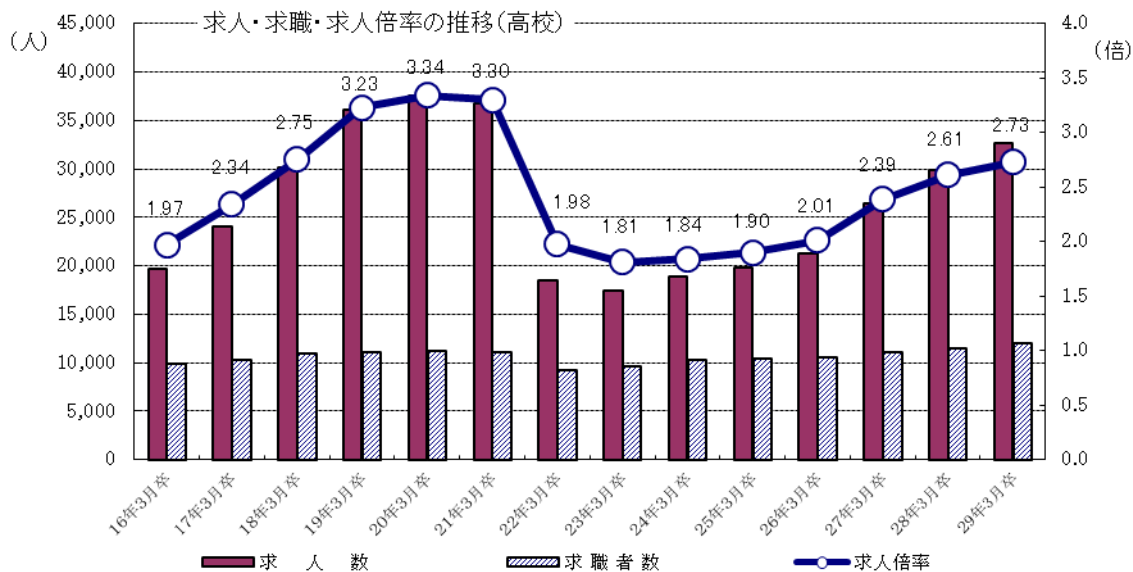
平成29年3月卒業の新規学卒者(高校)については、平成28年9月16日から採用選考が開始され、平成29年6月末日における求人・求職・就職等の状況は次頁以降の各表のとおりとなりました。

愛知における新規学卒者の労働市場は、県の基幹産業である自動車産業がけん引役となり、製造業をはじめ、ほとんどの業種で求人数が増加するなど、昨年度に比べ改善しました。就職希望者が前年に引き続き増加(前年比4.8%増)したものの、求人数も増加した(前年比9.4%増)ことにより、求人倍率は2.73倍(前年差0.12ポイント上昇)となりました。また、昨年と同じく関係機関の連携強化により就職者数は11,976人と前年の11,438人を上回り(前年比4.7%増)、7年連続の増加となりました。

高卒者の就職希望調査では、48.8%が「生産工程・労務の職業」を希望しています(表1)が、これについて、産業別に求人・充足・就職の状況を見ると、製造業が求人数の42.5%、充足数の61.6%、就職者数の58.0%を占めています(製造業のうち輸送用機械器具製造業は求人数の17.9%、充足数の29.3%、就職者数の26.8%)。(表6、7)

一方、高卒求人を事業所規模別にみると、100人未満規模の事業所からの求人が50.9%を占めていますが、充足率は1,000人以上規模事業所が90.4%、500～999人規模が76.2%、300～499人規模が62.1%であるのに対し30～99人規模では36.9%、29人以下規模では23.1%と、規模が小さくなるほど低くなっています(表6)。

なお、県外からの受入(高卒)では、九州が1,500人(全体の33.6%)、東海三県(岐阜、静岡、三重)が1,485人(全体の33.2%)となっています(表4)。



(表-1)新規学校卒業者の進路別・希望職種別状況(29年3月卒)

(平成28年5月15日現在)

項目	中学校			高等学校					
	計	男	女	計	男	女			
1. 卒業予定者数	73,035	37,879	35,156	67,320	33,705	33,615			
2. 進学希望者数	72,315	37,353	34,962	52,051	24,832	27,219			
3. 就職希望者数	409	334	75	13,761	8,081	5,680			
4. 学校又は安定所の紹介による就職希望者数	/			12,824	7,439	5,385			
5. 専門的・技術的・管理的職業				1,182	874	308			
事務的職業				1,506	195	1,311			
販売の職業				962	202	760			
サービスの職業				1,095	296	799			
生産工程・労務の職業				6,262	4,907	1,355			
その他の職業				77	64	13			
希望職種未定	1,740	901	839						
6. 4のうち県外就職希望者数	/			173	122	51			
進学希望率(2/1×100)(%)				99.0	98.6	99.4	77.3	73.7	81.0
就職希望率(3/1×100)(%)				0.6	0.9	0.2	20.4	24.0	16.9

(表-2)新規学校卒業者の職業紹介状況(29年3月卒)

(平成29年6月末現在)

項目	中学校			高等学校		
	計	男	女	計	男	女
就職希望者数	209	174	35	11,987	7,078	4,909
就職者数	205	171	34	11,976	7,073	4,903
自管内の事業所へ	157	128	29	6,301	3,356	2,945
自県内(管外)〃	44	40	4	5,119	3,414	1,705
他県 〃	4	3	1	556	303	253
求人数	557	/		32,691	/	
充足数	268	229	39	15,887	10,094	5,793
他県からの受入数	67	61	6	4,467	3,324	1,143
求人倍率(倍)	2.67	/		2.73	/	
就職率(%)	98.1	98.3	97.1	99.9	99.9	99.9
充足率(%)	48.1	/		48.6	/	

(注1) 高校求人数は県内の事業所から県下各公共職業安定所で受け付けた求人数。

(注2) 充足数は「就職数-県外就職者数+県外からの受入数」で算出。

(表-3) 安定所別の職業紹介状況(29年3月卒)

(29年6月末現在)

項目 安定所別		求職者数	就職者数	求人数	充足数	求人数		求人倍率 (倍)	充足率 (%)
						県内 から	県外 から		
中 学	県計	209	205	557	268	201	67	2.67	48.1
	名古屋中	20	20	134	29	24	5	6.70	21.6
	名古屋南	15	15	44	18	17	1	2.93	40.9
	名古屋東	8	8	45	8	8	-	5.63	17.8
	豊橋	10	10	4	1	1	-	0.40	25.0
	岡崎	23	22	11	6	6	-	0.48	54.5
	一宮	8	7	24	7	6	1	3.00	29.2
	半田	13	13	35	9	9	-	2.69	25.7
	瀬戸	6	6	4	3	3	-	0.67	75.0
	豊田	56	56	146	136	84	52	2.61	93.2
	津島	5	5	10	2	2	-	2.00	20.0
	刈谷	26	26	52	40	32	8	2.00	76.9
	西尾	8	7	13	4	4	-	1.63	30.8
	犬山	2	2	11	-	-	-	5.50	0.0
	豊川	4	4	4	2	2	-	1.00	50.0
	新城	-	-	-	-	-	-	-	-
春日井	5	4	20	3	3	-	4.00	15.0	
高 校	県計	11,987	11,976	32,691	15,887	11,420	4,467	2.73	48.6
	名古屋中	1,022	1,022	6,661	2,715	1,874	841	6.52	40.8
	名古屋南	987	987	3,210	1,588	1,118	470	3.25	49.5
	名古屋東	1,367	1,367	2,944	1,197	897	300	2.15	40.7
	豊橋	972	972	1,900	822	758	64	1.95	43.3
	岡崎	969	968	1,245	644	592	52	1.28	51.7
	一宮	881	881	1,501	469	406	63	1.70	31.2
	半田	945	942	2,037	1,031	714	317	2.16	50.6
	瀬戸	195	191	381	171	137	34	1.95	44.9
	豊田	1,042	1,042	3,114	2,001	871	1,130	2.99	64.3
	津島	442	441	1,228	428	343	85	2.78	34.9
	刈谷	1,228	1,227	4,402	2,746	1,960	786	3.58	62.4
	西尾	285	285	635	314	300	14	2.23	49.4
	犬山	358	358	740	455	347	108	2.07	61.5
	豊川	507	507	887	455	439	16	1.75	51.3
	新城	126	126	153	96	87	9	1.21	62.7
春日井	661	660	1,653	755	577	178	2.50	45.7	

(表-4) 地域別受入状況
 県外からの県別受入状況

(平成29年6月末現在)

都道府県	中 学				高 校			
	28.3卒	29.3卒			28.3卒	29.3卒		
			男	女			男	女
北海道	0	2	2	0	169	123	93	30
青森	1	3	3	0	24	38	25	13
岩手	1	0	0	0	19	31	26	5
宮城	0	1	1	0	51	41	31	10
秋田	0	0	0	0	20	25	15	10
山形	0	0	0	0	17	16	7	9
福島	1	0	0	0	22	27	21	6
茨城	0	1	1	0	14	22	17	5
栃木	0	0	0	0	17	19	17	2
群馬	0	0	0	0	26	23	18	5
埼玉県	0	3	3	0	31	40	23	17
千葉県	1	1	1	0	26	45	24	21
東京都	0	1	1	0	33	43	30	13
神奈川県	0	0	0	0	32	50	28	22
新潟県	0	0	0	0	12	16	6	10
富山県	0	0	0	0	14	29	21	8
石川県	1	0	0	0	43	42	34	8
福井県	0	2	2	0	25	17	14	3
山梨県	0	0	0	0	9	17	13	4
長野県	1	1	1	0	61	66	58	8
岐阜県	8	10	8	2	690	654	480	174
静岡県	7	5	5	0	277	329	206	123
三重県	5	2	2	0	454	502	352	150
滋賀県	0	0	0	0	31	38	25	13
京都府	1	0	0	0	12	17	13	4
大阪府	1	0	0	0	79	76	49	27
兵庫県	1	0	0	0	70	60	44	16
奈良県	0	2	2	0	21	19	17	2
和歌山県	1	2	2	0	57	41	31	10
鳥取県	0	0	0	0	13	15	12	3
島根県	0	1	1	0	18	16	11	5
岡山県	0	0	0	0	81	67	56	11
広島県	0	2	2	0	57	64	53	11
山口県	3	5	4	1	61	54	44	10
徳島県	0	1	0	1	31	30	20	10
香川県	0	0	0	0	15	14	13	1
愛媛県	0	0	0	0	50	57	49	8
高知県	0	1	1	0	64	60	52	8
福岡県	10	8	8	0	258	245	220	25
佐賀県	2	1	1	0	195	164	127	37
長崎県	5	4	4	0	302	265	192	73
熊本県	4	4	4	0	331	307	239	68
大分県	0	1	1	0	89	86	74	12
宮崎県	3	2	1	1	222	220	172	48
鹿児島県	3	1	0	1	222	213	172	41
沖縄県	1	0	0	0	133	124	80	44
計	61	67	61	6	4,498	4,467	3,324	1,143

(表-5) 県外からの充足ベスト10

(各年6月末現在)

順位	中 学				高 校			
	27.3	28.3	29.3	充足数	27.3	28.3	29.3	充足数
1	岐 阜	福 岡	岐 阜	10	岐 阜	岐 阜	岐 阜	654
2	福 岡	岐 阜	福 岡	8	三 重	三 重	三 重	502
3	三 重	静 岡	静 岡	5	静 岡	熊 本	静 岡	329
4	長 崎	三 重	山 口	5	長 崎	長 崎	熊 本	307
5	山 口	長 崎	長 崎	4	熊 本	静 岡	長 崎	265
6	静 岡	熊 本	熊 本	4	宮 崎	福 岡	福 岡	245
7	佐 賀	山 口	青 森	3	鹿 児 島	宮 崎	宮 崎	220
8	青 森 他3県	宮 崎	埼 玉	3	福 岡	鹿 児 島	鹿 児 島	213
9		鹿 児 島	北 海 道 他6県	2	佐 賀	佐 賀	佐 賀	164
10		佐 賀			北 海 道	北 海 道	沖 縄	124

(表-6)産業別、職業別、事業所規模別求人・充足の状況

(29年6月末現在)

産業、職業、規模	中 学				高 校				
	求人	充足	うち県外 から	充足率 (%)	求人	充足	うち県外 から	充足率 (%)	
農 業 , 林 業 , 漁 業	1	1	-	100.0	49	19	-	38.8	
鉱業,採石業,砂利採取業	-	-	-	-	12	3	-	25.0	
建設業	172	24	-	14.0	3,274	770	56	23.5	
製造業	194	191	59	98.5	13,878	9,787	3,019	70.5	
食品製造業	3	1	-	33.3	1,240	950	225	76.6	
飲料・たばこ・飼料製造業	-	-	-	-	51	18	-	35.3	
繊維工業	-	-	-	-	255	135	31	52.9	
木材・木製品製造業(家具除く)	-	-	-	-	106	51	2	48.1	
家具・装備品製造業	-	-	-	-	126	80	13	63.5	
パルプ・紙・紙加工品製造業	-	-	-	-	203	159	38	78.3	
印刷・同関連業	3	2	-	66.7	205	129	20	62.9	
化学工業	-	-	-	-	275	188	47	68.4	
石油製品・石炭製品製造業	-	-	-	-	11	7	4	63.6	
プラスチック製品製造業(別掲を除く)	2	1	-	50.0	530	272	28	51.3	
ゴム製品製造業	-	-	-	-	170	130	37	76.5	
窯業・土石製品製造業	1	1	-	100.0	376	241	65	64.1	
鉄鋼業	1	1	-	100.0	668	539	286	80.7	
非鉄金属製造業	-	-	-	-	162	122	14	75.3	
金属製品製造業	7	5	-	71.4	851	457	45	53.7	
はん用機械器具製造業	2	2	-	100.0	908	513	103	56.5	
生産用機械器具製造業	2	2	-	100.0	579	254	50	43.9	
業務用機械器具製造業	-	-	-	-	130	83	5	63.8	
電子部品・デバイス・電子回路製造業	-	-	-	-	120	75	16	62.5	
電気機械器具製造業	36	39	8	108.3	823	605	263	73.5	
情報通信機械器具製造業	-	-	-	-	82	45	13	54.9	
輸送用機械器具製造業	136	137	51	100.7	5,854	4,660	1,703	79.6	
その他の製造業	1	-	-	-	153	74	11	48.4	
電気・ガス・熱供給・水道業	-	-	-	-	163	147	58	90.2	
情報通信業	-	-	-	-	351	90	12	25.6	
運輸業,郵便業	23	10	-	43.5	1,617	738	110	45.6	
卸売業,小売業	11	2	-	18.2	3,798	1,390	389	36.6	
卸売業	2	1	-	50.0	1,123	546	118	48.6	
小売業	9	1	-	11.1	2,675	844	271	31.6	
金融業,保険業	-	-	-	-	103	78	19	75.7	
不動産業,物品賃貸業	1	1	-	100.0	251	58	5	23.1	
学術研究,専門・技術サービス業	2	-	-	-	592	313	51	52.9	
宿泊業,飲食サービス業	43	17	4	39.5	1,536	435	127	28.3	
宿泊業	16	4	-	25.0	245	104	16	42.4	
飲食サービス業	27	13	4	48.1	1,291	331	111	25.6	
生活関連サービス業,娯楽業	62	5	3	8.1	1,790	311	55	17.4	
教育,学習支援業	-	-	-	-	39	15	-	38.5	
医療,福祉	35	11	-	31.4	3,437	815	221	23.7	
複合サービス事業	-	-	-	-	84	66	-	78.6	
サービス業(他に分類されないもの)	13	6	1	46.2	1,715	851	345	49.6	
公務(他に分類されるものを除く)・その他	-	-	-	-	2	1	-	50.0	
職業別	41	39	8	95.1	2,409	872	223	36.2	
管理,専門・技術	1	-	-	-	2,238	1,401	221	62.6	
事務	2	1	-	50.0	2,401	748	227	31.2	
販売	152	35	8	23.0	6,679	1,530	381	22.9	
サービス	357	191	51	53.5	18,518	11,211	3,388	60.5	
生産工程,輸送,機械運転,建設,運搬等の職業	4	2	-	-	446	125	27	28.0	
上記以外の職業	557	268	67	48.1	32,691	15,887	4,467	48.6	
事業所規模別	29人以下	261	52	4	19.9	8,361	1,930	86	23.1
30～99人	95	31	3	32.6	8,282	3,053	155	36.9	
100～299人	33	10	1	30.3	6,617	3,160	470	47.8	
300～499人	-	-	-	-	1,951	1,211	243	62.1	
500～999人	-	-	-	-	1,632	1,244	440	76.2	
1,000人以上	168	175	59	104.2	5,848	5,289	3,073	90.4	

(表-7)産業別、職業別、事業所規模別就職状況

(29年6月末現在)

項目	中 学						高 校						
	就 職 者 数			うち他県への就職者数			就 職 者 数			うち他県への就職者数			
	計	男	女	計	男	女	計	男	女	計	男	女	
産業、職業、規模													
産 業 別	農、林、漁業	1	-	1	-	-	-	10	6	4	2	2	-
	鉱業、採石業、砂利採取業	-	-	-	-	-	-	3	2	1	-	-	-
	建設業	26	25	1	1	1	-	552	479	73	43	42	1
	製造業	130	113	17	-	-	-	6,948	4,785	2,163	178	135	43
	食品製造業	1	-	1	-	-	-	584	187	397	24	9	15
	飲料・たばこ・飼料製造業	-	-	-	-	-	-	24	11	13	3	3	-
	繊維工業	-	-	-	-	-	-	117	68	49	1	1	-
	木材・木製品製造業(家具除く)	-	-	-	-	-	-	47	28	19	3	1	2
	家具・装備品製造業	-	-	-	-	-	-	67	42	25	4	3	1
	パルプ・紙・紙加工品製造業	-	-	-	-	-	-	136	86	50	7	7	-
	印刷・関連業	2	1	1	-	-	-	97	57	40	-	-	-
	化学工業	-	-	-	-	-	-	133	79	54	11	5	6
	石油製品・石炭製品製造業	1	-	1	-	-	-	5	4	1	2	1	1
	プラスチック製品製造業(別掲を除く)	1	1	-	-	-	-	243	134	109	5	2	3
	ゴム製品製造業	-	-	-	-	-	-	101	74	27	2	1	1
	窯業・土石製品製造業	-	-	-	-	-	-	191	143	48	2	2	-
	鉄鋼業	1	-	1	-	-	-	215	170	45	1	1	-
	非鉄金属製造業	-	-	-	-	-	-	86	70	16	1	1	-
	金属製品製造業	4	2	2	-	-	-	401	246	155	6	3	3
	はん用機械器具製造業	2	2	-	-	-	-	392	316	76	2	2	-
	生産用機械器具製造業	2	2	-	-	-	-	221	188	33	1	1	-
	業務用機械器具製造業	-	-	-	-	-	-	73	53	20	-	-	-
	電子部品・デバイス・電子回路製造業	-	-	-	-	-	-	63	35	28	-	-	-
	電気機械器具製造業	28	21	7	-	-	-	423	300	123	53	46	7
	情報通信機械器具製造業	-	-	-	-	-	-	40	27	13	-	-	-
	輸送用機械器具製造業	88	84	4	-	-	-	3,214	2,411	803	48	44	4
	その他の製造業	-	-	-	-	-	-	75	56	19	2	2	-
	電気・ガス・熱供給・水道業	-	-	-	-	-	-	107	85	22	7	7	-
	情報通信業	-	-	-	-	-	-	73	36	37	6	2	4
運輸業、郵便業	11	9	2	-	-	-	632	375	257	40	23	17	
卸売業、小売業	2	2	-	-	-	-	1,280	457	823	102	32	70	
卸売業	1	1	-	-	-	-	485	181	304	30	11	19	
小売業	1	1	-	-	-	-	795	276	519	72	21	51	
金融業、保険業	-	-	-	-	-	-	105	17	88	12	3	9	
不動産業、物品賃貸業	1	1	-	-	-	-	70	26	44	2	1	1	
学術研究、専門・技術サービス業	-	-	-	-	-	-	310	189	121	29	18	11	
宿泊業、飲食サービス業	15	12	3	2	2	-	283	84	199	35	9	26	
宿泊業	5	4	1	-	-	-	114	21	93	21	4	17	
飲食サービス業	10	8	2	2	2	-	169	63	106	14	5	9	
生活関連サービス業、娯楽業	3	-	3	1	-	1	296	48	248	49	10	39	
教育、学習支援業	-	-	-	-	-	-	47	22	25	5	-	5	
医療、福祉	11	5	6	-	-	-	599	100	499	16	1	15	
複合サービス事業	-	-	-	-	-	-	76	23	53	2	1	1	
サービス業(他に分類されないもの)	5	4	1	-	-	-	582	338	244	26	17	9	
公務(他に分類されるものを除く)・その他	-	-	-	-	-	-	3	1	2	2	-	2	
職 業 別	管理、専門・技術	28	21	7	-	-	-	735	573	162	49	44	5
	事務	-	-	-	-	-	-	1,338	168	1,170	45	7	38
	販売	5	1	4	-	-	-	764	165	599	97	23	74
	サービス	27	18	9	3	2	1	1,097	218	879	98	16	82
	生産工程、輸送・機械運転、建設、運搬等の職業	144	130	14	1	1	-	7,928	5,873	2,055	257	207	50
上記以外の職業	1	1	-	-	-	-	114	76	38	10	6	4	
計	205	171	34	4	3	1	11,976	7,073	4,903	556	303	253	
事 業 所 規 模 別	29人以下	52	40	12	4	3	1	1,105	552	553	50	16	34
	30～99人	29	21	8	-	-	-	1,839	945	894	57	20	37
	100～299人	9	5	4	-	-	-	2,542	1,351	1,191	78	35	43
	300～499人	1	1	-	-	-	-	1,030	581	449	52	33	19
	500～999人	-	-	-	-	-	-	1,168	680	488	51	34	17
	1,000人以上	114	104	10	-	-	-	4,292	2,964	1,328	268	165	103

(表-8) 新規学校卒業者の職業紹介の推移

(各年6月末現在)

卒業年	就職希望者数	就職者数	求人数	充足数	うち 県外から	求人倍率 (倍)	就職率 (%)	充足率 (%)	
中 学	平成16年	511	429	717	437	13	1.40	84.0	60.9
	17	557	485	848	544	65	1.52	87.1	64.2
	18	518	475	843	523	52	1.63	91.7	62.0
	19	500	459	957	508	56	1.91	91.8	53.1
	20	469	446	910	499	56	1.94	95.1	54.8
	21	405	351	772	384	41	1.91	86.7	49.7
	22	360	296	477	326	33	1.33	82.2	68.3
	23	349	301	456	324	30	1.31	86.2	71.1
	24	279	247	453	279	34	1.62	88.5	61.6
	25	233	223	453	267	48	1.94	95.7	58.9
	26	227	219	483	261	45	2.13	96.5	54.0
	27	246	240	541	293	55	2.20	97.6	54.2
	28	239	236	558	291	61	2.33	98.7	52.2
	29	209	205	557	268	67	2.67	98.1	48.1
高 校	平成16年	9,979	9,595	19,673	13,200	4,006	1.97	96.2	67.1
	17	10,303	10,142	24,083	14,217	4,426	2.34	98.4	59.0
	18	10,940	10,841	30,133	15,492	5,264	2.75	99.1	51.4
	19	11,171	11,093	36,071	15,765	5,406	3.23	99.3	43.7
	20	11,256	11,206	37,553	16,253	5,788	3.34	99.6	43.3
	21	11,161	11,027	36,818	16,381	6,063	3.30	98.8	44.5
	22	9,318	9,172	18,433	12,196	3,551	1.98	98.4	66.2
	23	9,636	9,494	17,484	12,019	3,084	1.81	98.5	68.7
	24	10,257	10,138	18,893	13,161	3,640	1.84	98.8	69.7
	25	10,422	10,338	19,807	13,348	3,716	1.90	99.2	67.4
	26	10,605	10,555	21,282	13,106	3,336	2.01	99.5	61.6
	27	11,080	11,044	26,504	14,630	4,019	2.39	99.7	55.2
	28	11,442	11,438	29,890	15,476	4,498	2.61	100.0	51.8
	29	11,987	11,976	32,691	15,887	4,467	2.73	99.9	48.6

レイバー・マーケット・プロフィール
(平成29年8月号)

編集
発行 愛知労働局 職業安定部

〒460-0008 名古屋市中区栄二丁目3番1号
(名古屋広小路ビルヂング15階)
電話 052-219-5578