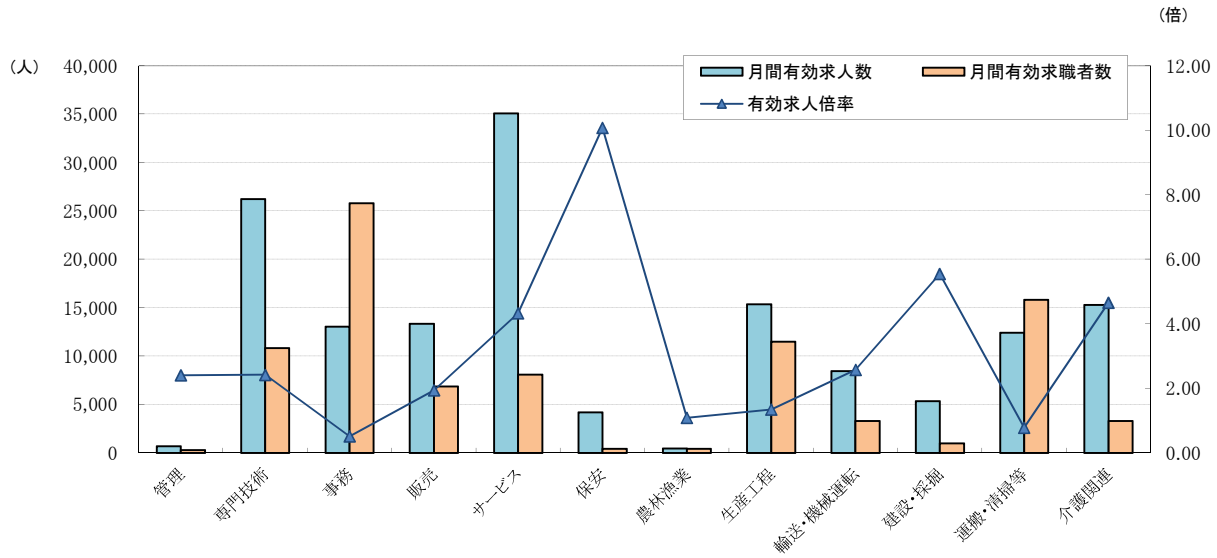


# 求人・求職バランスシート

(平成28年9月)

※ 職業別・年齢別とも、新規学卒者、臨時・季節を除きパートタイムを含む常用。

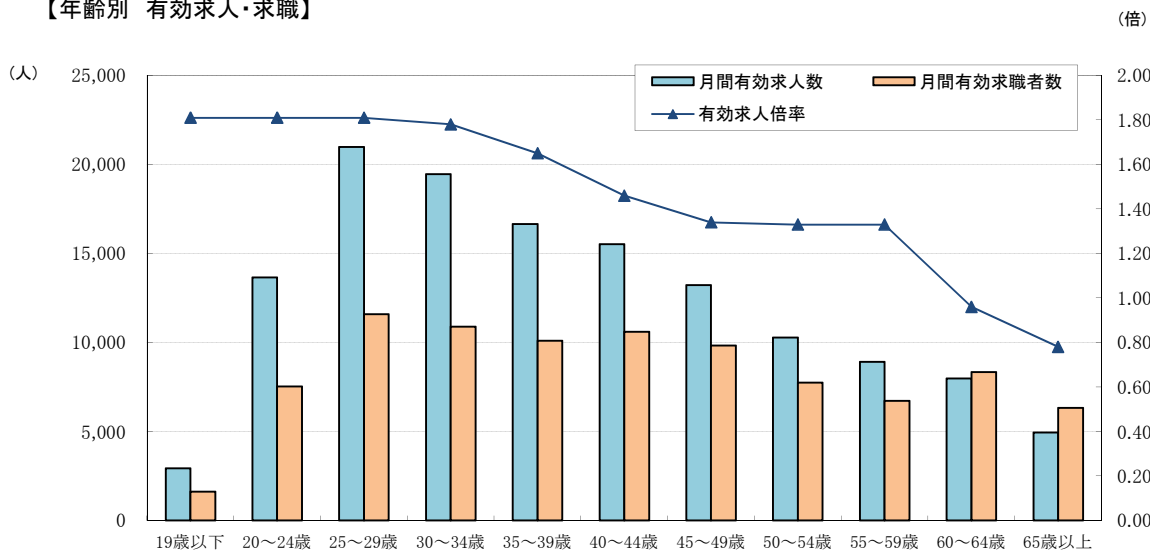
【職業別 有効求人・求職】



	職業計	管理	専門技術	事務	販売	サービス	保安	農林漁業	生産工程	輸送・機械運転	建設・採掘	運搬・清掃等	介護関連
月間有効求人人数	134,546	674	26,229	13,053	13,332	35,070	4,192	455	15,337	8,458	5,349	12,397	15,286
月間有効求職者数	91,317	280	10,824	25,793	6,865	8,094	416	419	11,478	3,294	964	15,825	3,283
有効求人倍率	1.47	2.41	2.42	0.51	1.94	4.33	10.08	1.09	1.34	2.57	5.55	0.78	4.66

(注)「介護関連」は専門技術およびサービスの職業のうち、介護関連の職業を合計したものである。

【年齢別 有効求人・求職】



	年齢計	19歳以下	20～24歳	25～29歳	30～34歳	35～39歳	40～44歳	45～49歳	50～54歳	55～59歳	60～64歳	65歳以上
月間有効求人人数	134,546	2,943	13,662	20,983	19,448	16,653	15,516	13,218	10,288	8,919	7,974	4,942
月間有効求職者数	91,317	1,624	7,538	11,593	10,898	10,096	10,599	9,828	7,752	6,724	8,339	6,326
有効求人倍率	1.47	1.81	1.81	1.81	1.78	1.65	1.46	1.34	1.33	1.33	0.96	0.78

(注) 就職機会積み上げ方式(求人数を対象となる年齢階級の総有効求職者数で除して当該求人に係る求職者1人当たりの就職機会を算定し、全有効求人についてこの就職機会を足し上げることにより、年齢別有効求人倍率を算出する方法。年齢別月間有効求人人数は、年齢別有効求人倍率に年齢別月間有効求職者数を乗じて算出する。)による。

# 職業別・年齢別職業紹介状況(パートタイムを含む常用)

(平成28年9月)

	新規求人数	月間有効求人数	新規求職申込件数	月間有効求職者数	紹介件数	就職件数	新規求人倍率	有効求人倍率
	(人)	(人)	(件)	(人)	(件)	(件)	(倍)	(倍)
<b>管理的職業</b>	324	674	58	280	129	9	5.59	2.41
<b>専門的・技術的職業</b>	8,872	26,229	2,455	10,824	2,893	622	3.61	2.42
開発技術者	525	1,804	148	680	279	29	3.55	2.65
製造技術者	229	639	242	1,034	192	27	0.95	0.62
建築・土木技術者等	851	2,553	106	485	188	36	8.03	5.26
情報処理・通信技術者	1,034	3,054	167	850	324	24	6.19	3.59
その他の技術者	37	110	22	70	42	3	1.68	1.57
医師・薬剤師等	265	953	21	138	12	9	12.62	6.91
保健師、助産師等	1,933	5,638	411	1,732	262	136	4.70	3.26
医療技術者	748	2,273	131	516	71	26	5.71	4.41
その他の保健医療	397	1,065	148	650	148	33	2.68	1.64
社会福祉の専門的職業	1,894	4,879	481	1,932	651	194	3.94	2.53
美術家、デザイナー等	219	641	178	838	182	25	1.23	0.76
その他の専門的職業	740	2,620	400	1,899	542	80	1.85	1.38
<b>事務的職業</b>	5,196	13,053	5,835	25,793	9,321	1,305	0.89	0.51
一般事務員	3,521	8,791	5,016	22,145	6,636	985	0.70	0.40
会計事務員	407	982	243	1,100	877	91	1.67	0.89
生産関連事務員	481	1,147	145	603	628	88	3.32	1.90
営業・販売関連事務員	553	1,379	373	1,634	944	92	1.48	0.84
外勤事務員	16	133	1	11	15	-	16.00	12.09
運輸・郵便事務	161	374	22	73	93	20	7.32	5.12
事務用機器操作の職業	57	247	35	227	128	29	1.63	1.09
<b>販売の職業</b>	4,525	13,332	1,573	6,865	2,244	292	2.88	1.94
商品販売の職業	2,858	8,074	797	3,771	675	144	3.59	2.14
販売類似の職業	83	226	26	98	52	8	3.19	2.31
営業の職業	1,584	5,032	750	2,996	1,517	140	2.11	1.68
<b>サービスの職業</b>	13,227	35,070	2,121	8,094	2,520	793	6.24	4.33
家庭生活支援サービス	141	236	3	15	10	5	47.00	15.73
介護サービスの職業	4,104	11,955	652	2,539	699	318	6.29	4.71
保健医療サービス	556	1,408	145	541	347	93	3.83	2.60
生活衛生サービス	836	3,172	150	590	100	27	5.57	5.38
飲食物調理の職業	4,004	8,892	501	1,896	698	205	7.99	4.69
接客・給仕の職業	2,806	7,673	408	1,622	269	66	6.88	4.73
居住施設・ビルの管理	180	427	131	384	184	33	1.37	1.11
その他のサービス	600	1,307	131	507	213	46	4.58	2.58
<b>保安の職業</b>	1,725	4,192	113	416	253	71	15.27	10.08
<b>農林漁業の職業</b>	185	455	94	419	153	60	1.97	1.09
<b>生産工程の職業</b>	5,871	15,337	2,751	11,478	4,640	1,153	2.13	1.34
生産設備(金属)	45	133	26	101	73	13	1.73	1.32
生産設備(金属除く)	56	202	33	139	97	9	1.70	1.45
生産整備(機械)	22	64	32	184	41	10	0.69	0.35
金属材料製造等	1,465	3,880	505	1,945	1,282	329	2.90	1.99
製品製造・加工処理	1,245	3,611	483	2,118	1,460	377	2.58	1.70
機械組立の職業	1,060	2,654	1,050	4,519	563	162	1.01	0.59
機械整備・修理の職業	1,008	2,095	133	571	250	41	7.58	3.67
製品検査(金属)	176	496	60	248	194	51	2.93	2.00
製品検査(金属除く)	191	569	62	228	214	71	3.08	2.50
機械検査の職業	250	526	191	684	152	28	1.31	0.77
生産関連・生産類似	353	1,107	176	741	314	62	2.01	1.49
<b>輸送・機械運転の職業</b>	2,786	8,458	911	3,294	1,485	412	3.06	2.57
鉄道運転の職業	1	3	2	8	1	1	0.50	0.38
自動車運転の職業	2,300	7,154	647	2,248	1,071	348	3.55	3.18
船舶・航空機運転	2	2	-	2	2	-	--	1.00
その他の輸送の職業	182	554	167	670	231	23	1.09	0.83
定置・建設機械運転	301	745	95	366	180	40	3.17	2.04
<b>建設・採掘の職業</b>	2,080	5,349	255	964	381	124	8.16	5.55
建設躯体工事の職業	434	1,061	30	92	39	15	14.47	11.53
建設の職業	596	1,589	82	297	137	42	7.27	5.35
電気工事の職業	397	982	52	256	81	22	7.63	3.84
土木の職業	649	1,710	90	316	122	45	7.21	5.41
採掘の職業	4	7	1	3	2	-	4.00	2.33
<b>運搬・清掃等の職業</b>	4,689	12,397	3,114	15,825	3,282	915	1.51	0.78
運搬の職業	1,667	4,222	627	2,416	1,390	296	2.66	1.75
清掃の職業	1,564	4,278	376	1,835	848	253	4.16	2.33
包装の職業	216	489	34	169	184	71	6.35	2.89
その他の運搬等の職業	1,242	3,408	2,077	11,405	860	295	0.60	0.30
<b>分類不能の職業</b>	-	-	1,429	7,065	-	-	-	-
(IT関連計)	1,779	5,217	487	2,464	914	114	3.65	2.12
(福祉関連計)	7,752	22,190	1,355	5,327	1,455	589	5.72	4.17
(うち介護関連小計)	5,414	15,286	864	3,283	1,142	442	6.27	4.66
<b>合 計</b>	<b>49,480</b>	<b>134,546</b>	<b>20,709</b>	<b>91,317</b>	<b>27,301</b>	<b>5,756</b>	<b>2.39</b>	<b>1.47</b>
<b>年齢別</b>								
19歳以下	1,247	2,943	428	1,624	491	151	2.91	1.81
20歳～24歳	5,874	13,662	2,016	7,538	2,561	533	2.91	1.81
25歳～29歳	7,920	20,983	2,723	11,593	3,141	599	2.91	1.81
30歳～34歳	7,028	19,448	2,445	10,898	2,806	633	2.87	1.78
35歳～39歳	6,362	16,653	2,431	10,096	3,118	664	2.62	1.65
40歳～44歳	5,999	15,516	2,591	10,599	3,828	806	2.32	1.46
45歳～49歳	4,608	13,218	2,139	9,828	3,631	703	2.15	1.34
50歳～54歳	3,481	10,288	1,634	7,752	2,989	539	2.13	1.33
55歳～59歳	2,660	8,919	1,249	6,724	2,083	405	2.13	1.33
60歳～64歳	2,161	7,974	1,380	8,339	1,588	413	1.57	0.96
65歳以上	2,140	4,942	1,673	6,326	1,065	310	1.28	0.78

平成24年4月分から平成23年6月改定の厚生労働省編職業分類に基づく表章。