



レイバー・マーケット・プロフィール

(労働市場概況)

# LABOUR MARKET PROFILE

2021. 12

愛知労働局

# 用語の説明

レイバー・マーケット・プロフィールにおける主な用語の定義は次のとおりである。

## I 職業紹介関係

### 【一般】

常用及び臨時・季節を合わせたものをいう。

### 【常用】

雇用期間の定めのない仕事、又は4ヶ月以上の雇用期間が定められている仕事(「季節」を除く。)をいう。

### 【臨時・季節】

・臨時とは、1ヶ月以上4ヶ月未満の雇用期間が定められている仕事をいう。

・季節とは、季節的な労働需要に対し、又は季節的な余暇を利用して一定の期間(4ヶ月未満、4ヶ月以上の別を問わない。)を定めて就労するものをいう。

### 【パートタイム】

1週間の所定労働時間が同一の事業所に雇用されている通常の労働者の1週間の所定労働時間に比し短いものをいう。

なお、「パートタイム」は雇用期間の定めにより、「常用的パートタイム」、「臨時的パートタイム」及び「日雇的パートタイム」に分けられる。

### 【日雇】

日々雇用の仕事、又は1ヶ月未満の雇用期間が定められているものをいう。

### 【求職者数】

・「新規求職申込件数」とは、公共職業安定所でその月のうちに新たに受け付けた求職申込件数をいう。

・「月間有効求職者数」とは、「前月末日現在において、求職申込の有効期限が翌月以降にまたがっている就職未決定の求職者数」と、当月の「新規求職申込件数」合計数をいう。

### 【求人数】

・「新規求人数」とは、公共職業安定所でその月のうちに新たに受け付けた求人数(採用予定人員)をいう。

・「月間有効求人数」とは、「前月末日現在において有効期限が翌月以降にまたがっている未充足の求人数」と当月の「新規求人数」の合計数をいう。

### 【就職件数】

有効求職者が自安定所の紹介により就職したことを確認した件数をいう。

### 【充足数】

自安定所の有効求人が安定所(求人を連絡した他安定所を含む。)の紹介により求職者と結合した件数をいう。

### 【求人倍率】

求職者1人あたり求人がどれだけあるかをみるもので、算出方法は次のとおり。

$$\text{新規求人倍率} = \frac{\text{新規求人数}}{\text{新規求職申込件数}}$$

$$\text{有効求人倍率} = \frac{\text{月間有効求人数}}{\text{月間有効求職者数}}$$

なお、求人倍率の「季節調整値」とは、一年を周期として繰り返す季節的変動要因を一定方法により取り除いて計算した数値をいう。

### 【就職率】

新規求職者数に対する就職件数の割合をみるもので、算出方法は次のとおり。

$$\frac{\text{就職件数}}{\text{新規求職申込件数}} \times 100$$

### 【充足率】

新規求人数に対する充足された求人の割合をみるもので、算出方法は次のとおり。

$$\frac{\text{充足数}}{\text{新規求人数}} \times 100$$

## II 雇用保険業務関係

### 【適用事業所数】

労働者を雇用する事業所で、公共職業安定所に設置届出をしている事業所の数をいう。

### 【被保険者数】

適用事業所に雇用されている労働者であって、公共職業安定所にその届出がなされている者の数をいう。

### 【被保険者資格取得者数】

新規採用、中途採用を問わず適用事業所に新たに雇用され、公共職業安定所に届出のなされた者の数をいう。

### 【被保険者資格喪失者数】

適用事業所を離職し、その届出が公共職業安定所になされた者の数をいう。

### 【離職票交付件数】

公共職業安定所が、離職により被保険者でなくなったことの確認を行った者に交付した離職票の枚数をいう。

### 【受給資格決定件数】

提出された離職票のうち、公共職業安定所が給付を受ける資格ありと決定した件数をいう。

### 【初回受給者数】

受給資格決定後、第1回目の給付を受けた者の数をいう。

### 【受給者実人員】

求職者給付(高年齢求職者給付金及び特例一時金を除く。)を受けた受給資格者の実数をいう。

### 【日雇受給者実人員】

日雇労働者が、職に就くことができない時に給付を受けた者の実際の数をいう。

### 【特定受給資格者】

倒産、解雇等により離職した者(雇用保険法第23条2項に該当する者)をいう。

内 容 (11月)

1	労働市場の動向	2
	求職、求人、求人倍率、雇用保険給付の状況	
2	職業紹介の主要指標	4
	愛知県動き、全国の動き	
3	月別にみた主な指標	6
4	安定所別にみた求職、求人、充足状況	8
5	年齢別常用職業紹介状況	10
6	職業別常用職業紹介状況	11
7	産業別・規模別求人、充足状況	12
8	中高年齢者の職業紹介状況	13
9	正社員の職業紹介状況	14
10	パートタイマーの職業紹介状況	14
11	あいちマザーズハローワークの職業紹介状況	15
12	名古屋外国人雇用サービスセンターの職業紹介状況	15
13	愛知新卒応援ハローワーク(愛知学生職業センター)の職業紹介状況	16
14	愛知わかものハローワークの職業紹介状況	16
15	ハローワークプラザなるみの職業紹介状況	17
16	日雇の職業紹介状況	18
17	港湾労働関係の職業紹介状況	19
18	雇用保険適用状況	20
	被保険者の種類別状況	
	産業別適用事業所及び被保険者の状況	
	月別、安定所別にみた適用状況	
19	雇用保険給付状況	22
	月別、安定所別にみた給付状況	

(注) ハローワークインターネットサービスの機能拡充に伴い、令和3年9月以降の数値には、ハローワークに来所せず、オンライン上で求職登録した求職者数や、求職者がハローワークインターネットサービスの求人に直接応募した就職件数等が含まれている。

# 1 労働市場の動向

## < 令和3年11月分概況 >

### 1 求人倍率の状況

有効求人倍率（季節調整値）については、月間有効求人数、月間有効求職者数ともに増加し、求職者数の増加（前月比1.8%増）が求人数の増加（前月比0.2%増）を上回ったため、前月の1.22倍から0.02ポイント低下し、1.20倍となった。

新規求人倍率（季節調整値）については、新規求人数が減少（前月比7.3%減）し、新規求職者数が増加（前月比1.8%増）したため、前月の2.45倍から0.22ポイント低下し、2.23倍となった。

### 2 求人の状況

新規求人数（原数値）については、前年同月に比べ17.5%増となった。

新規求人の動きを産業別に前年同月比で見ると、建設業（12.1%増）、製造業（33.9%増）、情報通信業（31.6%増）、運輸業、郵便業（7.1%増）、卸売業、小売業（5.6%増）、金融業、保険業（134.2%増）、不動産業、物品賃貸業（38.0%増）、学術研究、専門・技術サービス業（1.8%減）、宿泊業、飲食サービス業（28.6%増）、生活関連サービス業、娯楽業（29.2%増）、医療、福祉（13.7%増）、サービス業（22.5%増）であった。

製造業は、食料品製造業（1.5%増）、繊維工業（34.4%増）、木材・木製品製造業（64.7%増）、印刷・同関連業（42.4%減）、プラスチック製品製造業（63.4%増）、窯業・土石製品製造業（66.2%増）、鉄鋼業（0.7%減）、金属製品製造業（24.9%増）、はん用機械器具製造業（46.9%増）、生産用機械器具製造業（62.2%増）、電気機械器具製造業（51.4%増）、情報通信機械器具製造業（53.8%減）、輸送用機械器具製造業（61.6%増）となった。

月間有効求人数（原数値）は、前年同月に比べ15.8%増となった。

### 3 求職の状況

新規求職者数（原数値）については、前年同月に比べ6.4%増となった。新規求職者（パート除く常用）の内訳を前年同月比で見ると定年到達者（1.6%減）、事業主都合離職者（26.1%減）、自己都合離職者（6.8%増）、在職者（17.5%増）、無業者（17.8%増）であった。

また、月間有効求職者数（原数値）は、前年同月比4.8%減となった。

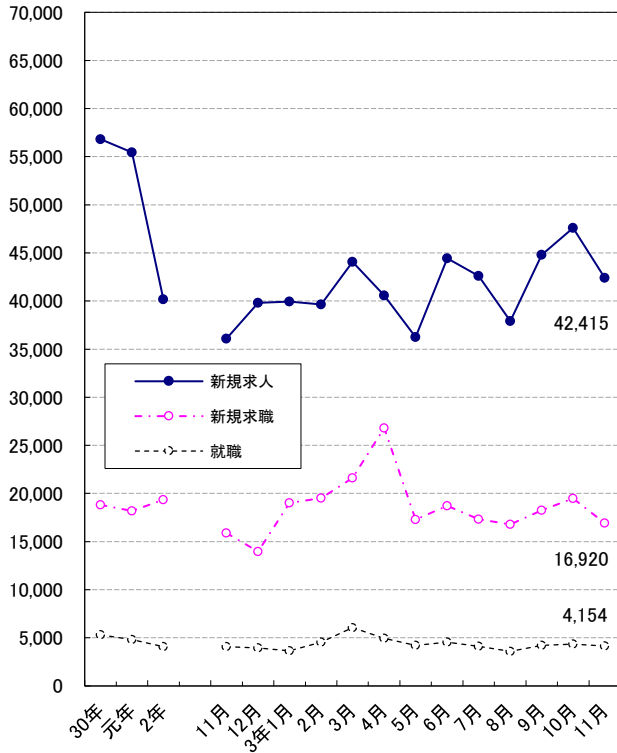
### 4 就職の状況

公共職業安定所の紹介による就職件数については4,154件で、前年同月比1.8%増となった。就職率（求職者のうち安定所の紹介で就職した者の割合）は24.6%と、前年同月に比べ1.1ポイント低下した。

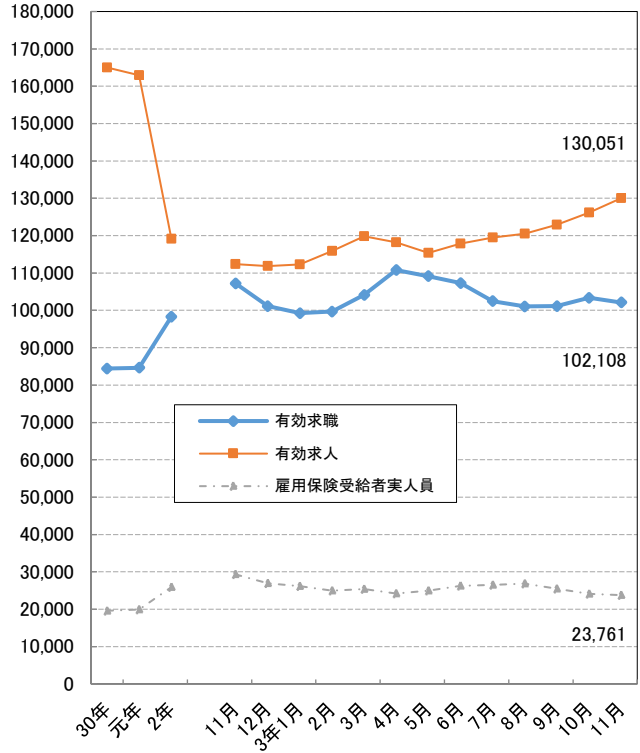
### 5 雇用保険受給者の状況

雇用保険受給者実人員については、前年同月比19.0%減となった。

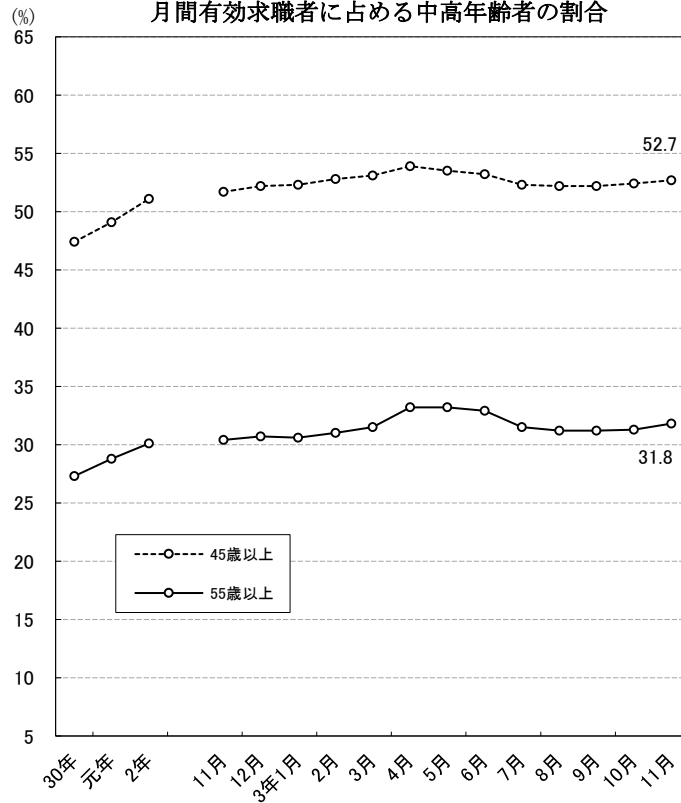
新規求職、求人、就職の推移



有効求職、求人、雇用保険受給者実人員の推移



月間有効求職者に占める中高年齢者の割合



(注) ハローワークインターネットサービスの機能拡充に伴う令和3年9月以降の数値の取扱いについては、1頁の(注)を参照。

## 2 職業紹介の主要指標

### (1) 愛知県の動き

年 月	1 新規求職申込件数		2 月間有効求職者数			3 新規求人数		4 月間有効求人数
	件	うち雇用保険受給者の割合	人	うち45歳以上の割合	うち雇用保険受給者の割合	人	うち常用の割合	
平成28年 (月平均)	20,744	32.0	90,971	43.1	41.1	51,934	89.6	148,017
平成29年 "	19,758	31.8	87,107	44.9	40.6	55,325	90.0	158,675
平成30年 "	18,809	32.7	84,441	47.4	40.6	56,817	90.0	165,015
令和元年 "	18,185	33.9	84,622	49.1	41.0	55,455	90.5	162,979
令和2年 "	19,340	36.0	98,295	51.1	45.0	40,168	92.0	119,159
令和2年 11月	15,904	35.2	107,237	51.7	48.4	36,084	92.5	112,345
12月	13,964	34.5	101,126	52.2	47.7	39,799	88.4	111,856
令和3年 1月	19,007	32.8	99,264	52.3	46.4	39,942	89.7	112,315
2月	19,517	29.3	99,696	52.8	43.8	39,655	91.5	115,908
3月	21,599	28.9	104,116	53.1	42.4	44,081	90.3	119,810
4月	26,806	37.2	110,786	53.9	41.9	40,576	92.6	118,181
5月	17,283	34.8	109,131	53.5	42.6	36,241	93.0	115,363
6月	18,726	32.6	107,316	53.2	43.8	44,433	89.5	117,841
7月	17,335	34.0	102,444	52.3	44.7	42,608	91.6	119,489
8月	16,790	33.4	101,066	52.2	44.6	37,905	93.5	120,564
9月	18,248	32.5	101,147	52.2	44.4	44,811	90.3	122,889
10月	19,484	32.2	103,351	52.4	43.2	47,580	92.1	126,182
11月	16,920	30.6	102,108	52.7	42.4	42,415	92.0	130,051

(注) 1 新規学卒を除き、パートを含む。

2 ハローワークインターネットサービスの機能拡充に伴う令和3年9月以降の数値の取扱いについては、1頁の(注)を参照。

### 新規求職申込件数の動き (愛知県)

平成22年平均100(29,726件)

年	1月	2月	3月	4月	5月	6月	7月	8月	9月	10月	11月	12月
平成28年	69.9	76.3	77.3	89.6	75.2	72.1	65.2	66.6	69.9	69.4	58.7	47.3
29年	70.6	69.8	72.6	84.9	72.1	67.7	61.6	64.0	67.1	65.2	55.7	46.3
30年	66.2	67.4	67.0	82.5	72.7	61.9	59.7	62.2	55.3	67.4	54.6	42.4
令和元年	64.1	60.1	63.3	78.6	65.8	57.4	62.8	56.5	61.9	62.9	53.1	47.6
2年	68.5	60.8	63.9	76.5	64.1	79.6	71.1	60.6	65.2	70.0	53.5	47.0
3年	63.9	65.7	72.7	90.2	58.1	63.0	58.3	56.5	61.4	65.5	56.9	

(注) 1 新規学卒を除き、パートを含む。

2 ハローワークインターネットサービスの機能拡充に伴う令和3年9月以降の数値の取扱いについては、1頁の(注)を参照。

### 新規求人数の動き (愛知県)

平成22年平均100(32,370件)

年	1月	2月	3月	4月	5月	6月	7月	8月	9月	10月	11月	12月
平成28年	173.6	170.4	159.3	153.6	147.3	160.0	158.3	151.6	167.9	168.4	156.3	158.6
29年	177.1	175.0	176.1	161.5	158.5	179.3	162.3	163.4	187.5	175.5	163.9	170.8
30年	179.8	176.7	186.4	166.5	172.3	186.4	166.9	167.7	182.3	177.7	169.3	174.3
令和元年	176.6	180.6	180.7	166.1	165.2	177.3	173.9	160.8	175.0	178.8	162.6	158.2
2年	146.2	142.6	149.5	113.3	104.7	127.7	114.9	104.7	126.7	124.3	111.5	123.0
3年	123.4	122.5	136.2	125.4	112.0	137.3	131.6	117.1	138.4	147.0	131.0	

(注) 新規学卒を除き、パートを含む。

5 就 職 件 数			6 充 足 数		諸 比 率					
件	うち45歳以上の割合	うち雇用保険受給者の割合	人	うち県外からの割合	季調済求人倍率		求 人 倍 率		就 職 率	充 足 率
	%	%		%	新 規	有 効	新 規 (3/1)	有 効 (4/2)	( $\frac{5}{1} \times 100$ )	( $\frac{6}{3} \times 100$ )
5,888	42.4	25.4	6,232	13.4	-	-	2.50	1.63	28.4	12.0
5,748	45.0	25.2	6,026	12.6	-	-	2.80	1.82	29.1	10.9
5,326	48.0	25.6	5,535	12.2	-	-	3.02	1.95	28.3	9.7
4,826	50.5	27.0	5,057	12.3	-	-	3.05	1.93	26.5	9.1
4,072	52.3	29.2	4,183	10.4	-	-	2.08	1.21	21.1	10.4
4,081	52.9	32.8	4,114	9.7	1.98	1.00	2.27	1.05	25.7	11.4
3,965	52.9	34.1	4,030	9.7	2.05	0.99	2.85	1.11	28.4	10.1
3,638	53.3	31.2	3,740	9.5	2.19	1.03	2.10	1.13	19.1	9.4
4,561	56.0	26.5	4,727	9.4	2.11	1.09	2.03	1.16	23.4	11.9
6,061	57.4	23.8	6,260	9.0	2.14	1.09	2.04	1.15	28.1	14.2
4,931	52.8	26.2	5,138	10.8	2.09	1.12	1.51	1.07	18.4	12.7
4,214	53.0	28.6	4,420	11.2	2.40	1.16	2.10	1.06	24.4	12.2
4,549	52.5	28.6	4,742	11.3	2.25	1.20	2.37	1.10	24.3	10.7
4,130	53.4	31.1	4,273	11.4	2.40	1.26	2.46	1.17	23.8	10.0
3,598	53.0	32.6	3,698	11.0	2.30	1.26	2.26	1.19	21.4	9.8
4,224	55.3	30.0	4,396	11.8	2.27	1.26	2.46	1.21	23.1	9.8
4,353	54.3	30.3	4,538	11.5	2.45	1.22	2.44	1.22	22.3	9.5
4,154	54.4	30.2	4,244	11.0	2.23	1.20	2.51	1.27	24.6	10.0

※ 令和2年12月以前の季調済求人倍率は新季節指数により改定済み

## (2) 全国の動き

項目 年月	1 新規求職	2 月間有効	3 新 規	4 月間有効	5 就職件数	6 受 給 者	7 季 調 済 求 人 倍 率		8 求 人 倍 率	
	申込件数	求職者数	求 人 数	求 人 数		実 人 数	新 規	有 効	新 規	有 効
	千件	千人	千人	千人	千件	千人	倍	倍	倍	倍
平成28年 (月平均)	447	1,866	911	2,530	151	409	-	-	2.04	1.36
平成29年 "	430	1,793	963	2,696	146	385	-	-	2.24	1.50
平成30年 "	408	1,725	977	2,780	136	374	-	-	2.39	1.61
令和元年 "	396	1,710	959	2,737	127	381	-	-	2.42	1.60
令和 2年 "	385	1,828	751	2,161	103	457	-	-	1.95	1.18
令和 2年 11月	322	1,936	709	2,116	98	491	2.04	1.05	2.20	1.09
12月	301	1,850	722	2,095	92	470	2.11	1.05	2.40	1.13
令和 3年 1月	392	1,841	786	2,112	82	449	2.03	1.10	2.00	1.15
2月	397	1,889	766	2,170	104	437	1.88	1.09	1.93	1.15
3月	455	1,995	829	2,244	154	446	1.99	1.10	1.82	1.12
4月	537	2,091	756	2,167	123	434	1.82	1.09	1.41	1.04
5月	354	2,047	686	2,098	104	433	2.09	1.09	1.94	1.02
6月	373	1,996	797	2,119	112	478	2.08	1.13	2.13	1.06
7月	359	1,916	758	2,121	97	485	1.98	1.15	2.11	1.11
8月	354	1,918	729	2,158	88	490	1.97	1.14	2.06	1.12
9月	368	1,929	808	2,202	101	467	2.10	1.16	2.19	1.14
10月	387	1,956	857	2,278	102	439	2.08	1.15	2.22	1.16
11月	354	1,940	796	2,335	101	427	2.13	1.15	2.25	1.20

(注) 1 新規学卒を除き、パートを含む。

2 ハローワークインターネットサービスの機能拡充に伴う令和3年9月以降の数値の取扱いについては、1頁の(注)を参照。

※ 令和2年12月以前の季調済求人倍率は新季節指数により改定済み

### 3 月別にみた主な指標

項目		月					
		1 月	2 月	3 月	4 月	5 月	
求 職	1 新規求職申込件数	令和 2年	20,371	18,067	18,982	22,734	19,050
		令和 3年	19,007	19,517	21,599	26,806	17,283
		前年同月比 (%)	△ 6.7	8.0	13.8	17.9	△ 9.3
	→ うち 常 用	令和 2年	20,312	18,019	18,924	22,639	18,955
		令和 3年	18,972	19,458	21,557	26,742	17,234
	→ うち 臨時・季節	令和 2年	59	48	58	95	95
		令和 3年	35	59	42	64	49
	→ うち 中高年齢者 (45歳以上)	令和 2年	10,186	8,995	9,501	12,330	9,564
		令和 3年	9,740	10,258	11,244	15,053	8,616
	2 月間有効求職者	令和 2年	82,957	85,791	88,549	91,078	92,842
令和 3年		99,264	99,696	104,116	110,786	109,131	
前年同月比 (%)		19.7	16.2	17.6	21.6	17.5	
→ うち 常 用		令和 2年	82,769	85,594	88,331	90,823	92,548
		令和 3年	99,039	99,468	103,876	110,537	108,890
→ うち 中高年齢者 (45歳以上)	令和 2年	41,624	43,422	45,234	47,220	48,161	
	令和 3年	51,917	52,662	55,254	59,699	58,359	
紹介	3 紹介件数	令和 2年	18,692	20,582	21,800	15,935	15,199
		令和 3年	20,035	23,762	26,183	22,917	18,826
就 職	4 就職件数	令和 2年	3,532	4,453	5,439	3,777	2,968
		令和 3年	3,638	4,561	6,061	4,931	4,214
		前年同月比 (%)	3.0	2.4	11.4	30.6	42.0
	→ うち 中高年齢者 (45歳以上)	令和 2年	1,850	2,310	2,999	1,952	1,535
		令和 3年	1,939	2,554	3,481	2,605	2,232
→ うち (保) 受給者	令和 2年	1,013	1,093	1,317	942	836	
令和 3年	1,136	1,209	1,443	1,293	1,207		
求 人	5 新規求人数	令和 2年	47,316	46,165	48,395	36,684	33,897
		令和 3年	39,942	39,655	44,081	40,576	36,241
		前年同月比 (%)	△ 15.6	△ 14.1	△ 8.9	10.6	6.9
	→ うち 常 用	令和 2年	43,374	42,420	43,792	34,189	31,570
		令和 3年	35,832	36,289	39,803	37,590	33,694
	→ うち 臨時・季節	令和 2年	3,942	3,745	4,603	2,495	2,327
		令和 3年	4,110	3,366	4,278	2,986	2,547
	6 新規求人件数	令和 2年	25,015	24,834	26,003	19,811	18,088
		令和 3年	21,699	21,909	23,905	21,774	19,647
	7 月間有効求人	令和 2年	148,747	141,548	138,302	125,228	109,611
令和 3年		112,315	115,908	119,810	118,181	115,363	
前年同月比 (%)		△ 24.5	△ 18.1	△ 13.4	△ 5.6	5.2	
充 足	8 充足数	令和 2年	3,692	4,658	5,615	3,959	3,017
		令和 3年	3,740	4,727	6,260	5,138	4,420
		→ うち 常 用	令和 2年	3,363	4,278	5,227	3,663
	令和 3年	3,237	4,187	5,676	4,618	3,891	
	→ うち 臨時・季節	令和 2年	329	380	388	296	221
		令和 3年	503	540	584	520	529
→ うち 他県から	令和 2年	440	492	572	471	286	
	令和 3年	356	446	565	554	496	

(注) 1 新規学卒を除き、パートを含む。

2 △印は減少率(差)である(以下、各表同じ。)

3 ハローワークインターネットサービスの機能拡充に伴う令和3年9月以降の数値の取扱いについては、1頁の(注)を参照。



6 月	7 月	8 月	9 月	10月	11月	12月	計		
23,669	21,135	18,025	19,372	20,812	15,904	13,964	232,085	求	
18,726	17,335	16,790	18,248	19,484	16,920				
△ 20.9	△ 18.0	△ 6.9	△ 5.8	△ 6.4	6.4				
23,566	21,060	17,967	19,319	20,757	15,851	13,935	231,304		
18,674	17,278	16,746	18,208	19,421	16,852				
103	75	58	53	55	53	29	781		
52	57	44	40	63	68				
11,261	10,324	8,701	9,710	10,764	7,944	7,056	116,336		
9,345	8,938	8,493	9,206	10,202	8,856				
99,974	104,389	106,584	108,312	110,698	107,237	101,126	1,179,537		
107,316	102,444	101,066	101,147	103,351	102,108			職	
7.3	△ 1.9	△ 5.2	△ 6.6	△ 6.6	△ 4.8				
99,627	104,032	106,241	107,976	110,369	106,950	100,869	1,176,129		
107,069	102,202	100,823	100,916	103,104	101,842				
51,201	52,689	53,449	54,745	56,587	55,401	52,747	602,480		
57,138	53,598	52,714	52,752	54,157	53,809				
22,424	22,175	18,452	21,441	22,733	19,870	17,139	236,442		紹介
20,896	18,151	16,796	18,483	19,163	17,740				就
3,914	4,169	3,680	4,258	4,622	4,081	3,965	48,858		
4,549	4,130	3,598	4,224	4,353	4,154				
16.2	△ 0.9	△ 2.2	△ 0.8	△ 5.8	1.8				
1,971	2,131	1,870	2,254	2,416	2,158	2,098	25,544		
2,388	2,207	1,906	2,334	2,363	2,259				
1,079	1,236	1,206	1,367	1,483	1,339	1,353	14,264	職	
1,303	1,283	1,174	1,267	1,320	1,254				
41,334	37,194	33,897	41,028	40,225	36,084	39,799	482,018	求	
44,433	42,608	37,905	44,811	47,580	42,415				
7.5	14.6	11.8	9.2	18.3	17.5				
38,382	34,846	31,670	37,437	37,122	33,379	35,197	443,378		
39,785	39,032	35,450	40,485	43,843	39,011				
2,952	2,348	2,227	3,591	3,103	2,705	4,602	38,640		
4,648	3,576	2,455	4,326	3,737	3,404				
22,471	20,039	18,367	22,377	22,094	19,306	21,296	259,701		
24,093	23,204	20,830	24,773	25,787	22,734				
107,701	107,587	106,441	108,589	111,958	112,345	111,856	1,429,913		人
117,841	119,489	120,564	122,889	126,182	130,051			充	
9.4	11.1	13.3	13.2	12.7	15.8				
4,036	4,268	3,774	4,323	4,710	4,114	4,030	50,196		
4,742	4,273	3,698	4,396	4,538	4,244				
3,731	4,014	3,522	3,945	4,285	3,704	3,507	46,035		
4,207	3,827	3,271	3,943	4,027	3,808				
305	254	252	378	425	410	523	4,161		
535	446	427	453	511	436				
456	420	385	443	472	398	392	5,227		
536	485	405	519	523	467				足

#### 4 安定所別にみた求職、求人、充足状況

項目		安定所別						
		県計	名古屋中	名古屋南	名古屋東	豊橋	岡崎	一宮
求	1 新規求職申込件数	16,920	2,987	1,680	1,792	1,129	915	985
	前年同月比(%)	6.4	6.1	6.1	3.0	17.7	5.2	4.9
	→うち 男	8,091	1,372	891	840	538	436	460
	→うち 女	8,812	1,611	785	950	590	479	522
	→うち 常用	16,852	2,972	1,667	1,783	1,124	914	983
	→うち 45歳以上	8,856	1,464	951	1,005	551	496	530
→うち 55歳以上	5,398	866	590	663	313	312	330	
職	2 月間有効求職者数	102,108	17,342	9,907	12,103	6,268	5,592	5,927
	前年同月比(%)	△ 4.8	△ 3.5	△ 5.4	△ 4.1	△ 4.1	△ 8.0	△ 5.0
	→うち 45歳以上	53,809	8,284	5,521	6,803	3,199	2,948	3,259
→うち 55歳以上	32,424	4,726	3,331	4,187	1,890	1,824	1,980	
紹介	3 紹介件数	17,740	3,378	1,820	1,954	996	1,114	1,077
就	4 就職件数	4,154	585	388	390	283	241	285
	前年同月比(%)	1.8	△ 1.8	△ 9.6	1.6	△ 9.9	13.1	17.8
	→うち 男	2,043	273	222	207	125	110	145
	→うち 女	2,109	312	166	182	158	131	140
	→うち 45歳以上	2,259	285	230	253	134	129	170
	→うち 55歳以上	1,285	162	138	169	73	73	93
	→うち (保)受給者	1,254	172	123	100	89	65	100
	管内へ	2,398	245	203	185	206	166	167
	管外へ	1,375	264	154	165	49	65	75
	他県へ	381	76	31	40	28	10	43
職	5 就職率 ( $\frac{4}{1} \times 100$ ) (%)	24.6	19.6	23.1	21.8	25.1	26.3	28.9
	45歳以上(%)	25.5	19.5	24.2	25.2	24.3	26.0	32.1
	55歳以上(%)	23.8	18.7	23.4	25.5	23.3	23.4	28.2
求	6 新規求人数	42,415	10,820	4,123	6,033	2,688	2,148	1,998
	前年同月比(%)	17.5	16.7	19.1	13.9	15.3	34.2	1.8
	→うち 常用	39,011	9,834	3,996	5,613	2,353	2,022	1,871
人	7 月間有効求人数	130,051	35,014	11,426	16,864	7,387	7,185	6,045
	前年同月比(%)	15.8	13.8	8.1	18.7	15.4	16.8	7.9
	8 求人倍率 (新規)	2.51	3.62	2.45	3.37	2.38	2.35	2.03
(有効)	1.27	2.02	1.15	1.39	1.18	1.28	1.02	
充	9 充足数	4,244	849	411	477	289	221	222
	→うち 常用	3,808	721	373	417	265	198	197
	→うち 他県から	467	167	44	70	30	7	24
足	10 充足率 ( $\frac{9}{6} \times 100$ ) (%)	10.0	7.8	10.0	7.9	10.8	10.3	11.1
	他県からの流入率(%)	11.0	19.7	10.7	14.7	10.4	3.2	10.8

(注) 1 新規学卒を除き、パートを含む。

2 名古屋中安定所には、あいちマザーズハローワーク・名古屋外国人雇用サービスセンター・愛知新卒応援ハローワーク・愛知わかものハローワークを含む。名古屋南安定所には、ハローワークプラザなるみを含む。

3 平成19年4月から、蒲郡安定所は豊川安定所の出張所となったが、「豊川(本所)」の欄には蒲郡出張所を含まない豊川安定所の数値を、蒲郡(出張所)の欄には蒲郡出張所の数値を計上している。

4 平成16年11月から求職申込書における「性別」欄の記載が任意となったことに伴い、男女別の合計は男女計の値と必ずしも一致しない。

5 刈谷安定所には、碧南出張所を含む。

6 ハローワークインターネットサービスの機能拡充に伴う令和3年9月以降の数値の取扱いについては、1頁の(注)を参照。

(11月)

半 田	瀬 戸	豊 田	津 島	刈 谷	西 尾	犬 山	豊 川 (本 所)	新 城	春日井	蒲 郡 (出張所)	
1,040	475	1,067	709	1,373	393	545	498	134	1,016	182	求
△ 1.6	6.0	17.0	18.2	2.3	△ 13.2	4.6	△ 0.4	19.6	17.7	△ 4.2	
531	232	503	345	629	180	259	225	77	479	94	
509	242	563	364	744	213	285	273	57	537	88	
1,038	471	1,064	707	1,371	393	544	496	134	1,010	181	
548	272	525	407	638	184	309	253	71	569	83	
348	166	306	245	365	116	183	153	51	343	48	
6,249	3,343	5,897	4,120	8,304	2,547	3,382	3,032	602	6,367	1,126	職
△ 2.8	2.8	△ 3.8	△ 4.1	△ 12.9	△ 5.8	△ 5.5	△ 0.4	△ 4.3	△ 2.5	△ 6.5	
3,401	1,895	3,008	2,299	4,023	1,241	1,956	1,493	357	3,545	577	
2,120	1,177	1,868	1,351	2,387	771	1,230	924	243	2,068	347	
911	556	952	860	1,234	406	631	560	142	981	168	紹介
264	157	245	195	344	129	147	177	51	203	70	就
△ 1.1	6.1	22.5	1.0	7.8	△ 18.4	△ 7.5	△ 1.7	△ 1.9	10.9	59.1	
139	85	120	101	169	67	72	67	19	88	34	
125	71	125	94	175	62	75	110	32	115	36	
150	94	122	104	157	69	87	97	25	117	36	
75	56	65	56	84	34	54	59	18	60	16	
84	38	82	74	108	26	30	50	19	73	21	
174	88	175	115	224	71	77	115	37	110	40	
72	59	56	53	106	56	48	51	11	66	25	
18	10	14	27	14	2	22	11	3	27	5	
25.4	33.1	23.0	27.5	25.1	32.8	27.0	35.5	38.1	20.0	38.5	職
27.4	34.6	23.2	25.6	24.6	37.5	28.2	38.3	35.2	20.6	43.4	
21.6	33.7	21.2	22.9	23.0	29.3	29.5	38.6	35.3	17.5	33.3	
2,235	741	1,449	1,505	3,171	512	1,259	873	344	2,239	277	求
29.3	2.2	16.0	20.1	24.8	2.8	10.0	29.1	66.2	20.2	2.6	
2,067	730	1,294	1,387	2,658	487	1,198	816	337	2,083	265	
6,601	2,433	5,312	4,649	10,250	1,646	3,533	2,469	836	7,627	774	人
32.8	8.8	15.7	17.7	20.2	14.4	18.6	15.8	42.2	18.1	1.6	
2.15	1.56	1.36	2.12	2.31	1.30	2.31	1.75	2.57	2.20	1.52	
1.06	0.73	0.90	1.13	1.23	0.65	1.04	0.81	1.39	1.20	0.69	
214	122	224	161	385	101	113	149	43	209	54	充
201	119	208	147	329	100	104	139	42	195	53	
7	18	2	12	38	-	12	4	-	31	1	
9.6	16.5	15.5	10.7	12.1	19.7	9.0	17.1	12.5	9.3	19.5	足
3.3	14.8	0.9	7.5	9.9	0.0	10.6	2.7	0.0	14.8	1.9	

## 5 年齢別常用職業紹介状況

(11月)

区 分		項 目	1 月 間 有 効 求 人 数	2 月 間 有 効 求 職 者 数	3 就 職 件 数	4 有 効 求 人 倍 率 (1/2)
全 数	年 齢 計		人 119,295	人 101,842	件 3,718	倍 1.17
		1 9 歳 以 下	1,398	946	51	1.48
		2 0 ～ 2 4 歳	11,315	7,665	310	1.48
		2 5 ～ 2 9 歳	16,638	11,281	326	1.47
		3 0 ～ 3 4 歳	14,372	9,820	310	1.46
		3 5 ～ 3 9 歳	13,055	9,150	309	1.43
		4 0 ～ 4 4 歳	12,171	9,308	410	1.31
		4 5 ～ 4 9 歳	12,220	10,674	445	1.14
		5 0 ～ 5 4 歳	12,098	10,676	421	1.13
		5 5 ～ 5 9 歳	10,211	9,046	313	1.13
		6 0 ～ 6 4 歳	8,453	10,920	387	0.77
	6 5 歳 以 上	7,364	12,356	436	0.60	
男	年 齢 計			49,955	1,826	
		1 9 歳 以 下		522	26	
		2 0 ～ 2 4 歳		3,587	128	
		2 5 ～ 2 9 歳		4,667	133	
		3 0 ～ 3 4 歳		3,824	121	
		3 5 ～ 3 9 歳		3,584	116	
		4 0 ～ 4 4 歳		3,878	177	
		4 5 ～ 4 9 歳		4,565	158	
		5 0 ～ 5 4 歳		5,055	197	
		5 5 ～ 5 9 歳		4,811	177	
		6 0 ～ 6 4 歳		6,836	276	
	6 5 歳 以 上		8,626	317		
女	年 齢 計			51,782	1,890	
		1 9 歳 以 下		423	25	
		2 0 ～ 2 4 歳		4,056	182	
		2 5 ～ 2 9 歳		6,594	193	
		3 0 ～ 3 4 歳		5,989	189	
		3 5 ～ 3 9 歳		5,556	193	
		4 0 ～ 4 4 歳		5,422	233	
		4 5 ～ 4 9 歳		6,100	286	
		5 0 ～ 5 4 歳		5,613	224	
		5 5 ～ 5 9 歳		4,231	136	
		6 0 ～ 6 4 歳		4,079	111	
	6 5 歳 以 上		3,719	118		

- (注) 1 新規学卒を除き、パートを含む。  
 2 年齢別の求人数・求人倍率は「就職機会積み上げ方式」による。この方式は、個々の求人について、求人数を対象となる年齢階級〔5歳刻みの11階級〕の総月間有効求職者数で除して当該求人に係る求職者1人当たりの就職機会を算定し、全有効求人についてこの就職機会を足し上げることにより、年齢別有効求人倍率を算出。年齢別月間有効求人数は、年齢別有効求人倍率に年齢別月間有効求職者数を乗じて算出。  
 3 平成16年11月から求職申込書における「性別」欄の記載が任意となったことに伴い、男女別の合計は男女計の値と必ずしも一致しない。  
 4 ハローワークインターネットサービスの機能拡充に伴う令和3年9月以降の数値の取扱いについては、1頁の(注)を参照。

## 6 職業別常用職業紹介状況

(11月)

職業	項目		2 月 間 有 効 求 人 数	3 就 職 件 数		4 有 効 求 人 率 (2/1)
	1 月 間 求 職 者 数	うち 男		件	うち 男	
職業計	101,842	49,955	119,295	3,718	1,826	1.17
専門的・技術的職業	12,122	5,495	26,928	464	146	2.22
開発技術者	701	647	1,266	16	11	1.81
情報処理・通信技術者	1,554	1,279	2,691	26	20	1.73
保健師、助産師等	1,987	70	5,430	112	6	2.73
社会福祉の専門的職業	1,816	333	6,258	172	43	3.45
事務的職業	23,479	5,956	10,401	790	119	0.44
一般事務員	20,298	4,539	7,145	595	62	0.35
会計事務員	1,186	420	837	55	10	0.71
営業・販売関連事務員	1,030	366	944	57	5	0.92
販売の職業	5,389	2,757	10,299	169	96	1.91
商品販売の職業	3,224	899	5,186	94	35	1.61
営業の職業	2,071	1,792	4,987	70	59	2.41
サービスの職業	8,004	2,688	27,149	555	187	3.39
介護サービスの職業	2,672	762	10,872	201	61	4.07
保険医療サービス	411	17	1,233	46	1	3.00
生活衛生サービス	537	60	1,988	24	7	3.70
飲食物調理の職業	1,973	869	6,529	164	48	3.31
接客・給仕の職業	1,488	474	5,032	36	17	3.38
保安の職業	550	532	4,202	84	81	7.64
生産工程の職業	8,831	5,802	14,204	647	440	1.61
金属材料製造等	1,325	1,249	3,672	174	146	2.77
製品製造・加工処理	1,496	859	3,526	215	141	2.36
機械組立の職業	3,453	2,270	1,942	83	47	0.56
機械整備・修理の職業	436	424	2,302	35	34	5.28
輸送・機械運転の職業	3,403	3,254	8,821	279	267	2.59
自動車運転の職業	2,380	2,265	7,463	221	213	3.14
定置・建設機械運転	328	322	838	24	21	2.55
建設・採掘の職業	836	817	6,486	79	76	7.76
建設の職業	290	280	1,811	26	25	6.24
土木の職業	200	197	2,189	32	31	10.95
運搬・清掃等の職業	15,884	9,519	9,805	603	380	0.62
運搬の職業	2,282	1,945	3,156	182	145	1.38
清掃の職業	1,869	860	3,509	201	102	1.88
(IT関連計)	3,471	2,275	4,311	73	44	1.24
(福祉関連計)	5,757	1,183	21,720	451	109	3.77
(介護関係小計)	3,425	1,013	14,957	318	99	4.37

(注) 1 新規学卒を除き、パートを含む。

2 平成24年4月分より平成23年改訂の「厚生労働省編職業分類」に基づく表章。主な職業のみであるので、計とは一致しない。

3 ハローワークインターネットサービスの機能拡充に伴う令和3年9月以降の数値の取扱いについては、1頁の(注)を参照。

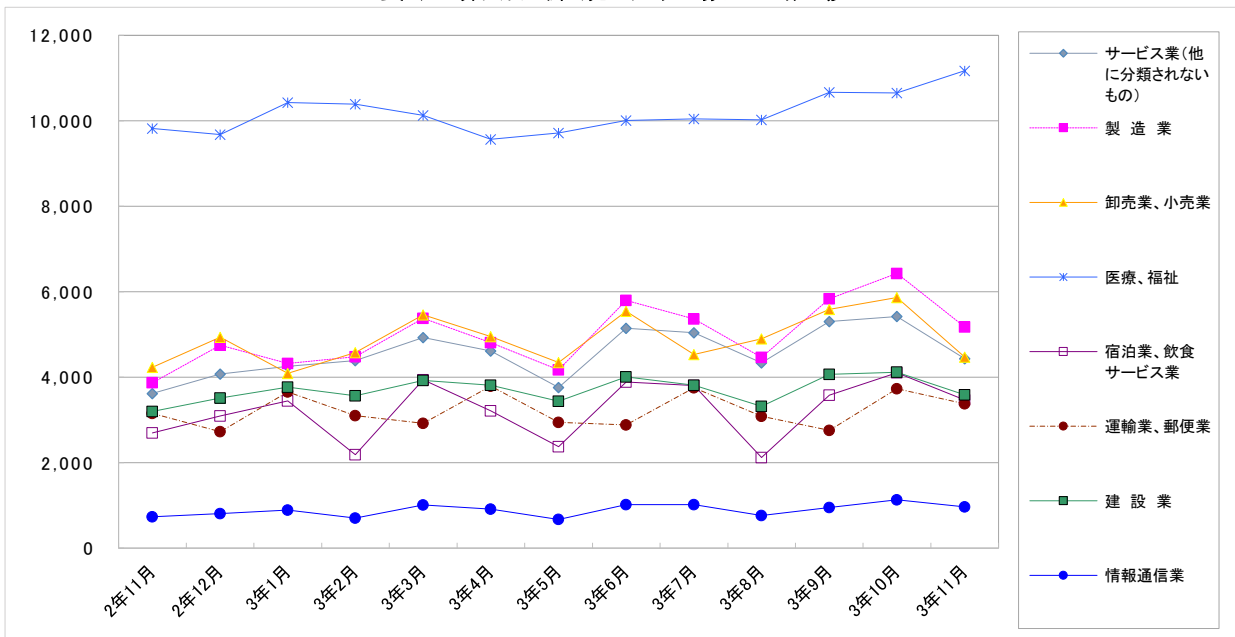
# 7 産業別・規模別求人、充足状況

(11月分)

項目	1 新規求人数				2 充足数			充足率 2/1×100	
	計	前年 同月比	うち 常用	うち 臨時・ 季節	計	うち 常用	うち 臨時・ 季節		
産業・規模	人	%	人	人	人	人	人	%	
建設業	3,586	12.1	3,537	49	232	226	6	6.5	
製造業	5,179	33.9	4,877	302	966	918	48	18.7	
食料品製造業	618	1.5	563	55	127	113	14	20.6	
繊維工業	164	34.4	155	9	46	45	1	28.0	
木材・木製品製造業	84	64.7	83	1	13	13	-	15.5	
印刷・同関連業	80	△ 42.4	80	-	18	17	1	22.5	
プラスチック製品製造業	379	63.4	368	11	69	67	2	18.2	
窯業・土石製品製造業	226	66.2	220	6	50	47	3	22.1	
鉄鋼業	152	△ 0.7	147	5	25	25	-	16.4	
金属製品製造業	537	24.9	517	20	117	116	1	21.8	
はん用機械器具製造業	520	46.9	489	31	75	72	3	14.4	
電気機械器具製造業	386	51.4	376	10	61	60	1	15.8	
情報通信機械器具製造業	6	△ 53.8	6	-	3	3	-	50.0	
輸送用機械器具製造業	992	61.6	927	65	176	169	7	17.7	
情報通信業	966	31.6	905	61	40	30	10	4.1	
情報サービス業	794	20.5	733	61	28	19	9	3.5	
運輸業, 郵便業	3,376	7.1	3,026	350	286	266	20	8.5	
卸売業, 小売業	4,470	5.6	3,976	494	517	467	50	11.6	
金融業, 保険業	452	134.2	440	12	13	10	3	2.9	
宿泊業, 飲食サービス業	3,465	28.6	3,251	214	173	168	5	5.0	
医療, 福祉	11,173	13.7	10,397	776	998	849	149	8.9	
社会保険・社会福祉・介護事業	7,338	10.3	6,616	722	646	502	144	8.8	
サービス業(他に分類されないもの)	4,436	22.5	4,006	430	479	420	59	10.8	
職業紹介・労働者派遣業	1,098	34.9	913	185	75	48	27	6.8	
合計	42,415	17.5	39,011	3,404	4,244	3,808	436	10.0	
企業規模	4人以下	1,737	19.6	1,671	66	192	180	12	11.1
	5～29人	9,488	17.2	9,128	360	1,217	1,152	65	12.8
	30～99人	9,034	20.0	8,329	705	1,037	920	117	11.5
	100～299人	8,253	12.5	7,787	466	673	608	65	8.2
	300～499人	2,584	8.3	2,371	213	224	210	14	8.7
	500～999人	2,691	0.2	2,517	174	217	185	32	8.1
1,000人以上	8,628	30.7	7,208	1,420	684	553	131	7.9	

- (注) 1 新規学卒を除き、パートを含む。  
 2 平成25年10月改定の「日本標準産業分類」に基づく表章。主な産業のみであるので、合計とは一致しない。  
 3 平成23年8月分より集計を事業所規模から企業規模に変更。  
 4 平成24年4月分より集計内容を「その他の事業サービス業」から「職業紹介・労働者派遣業」に変更。  
 5 ハローワークインターネットサービスの機能拡充に伴う令和3年9月以降の数値の取扱いについては、1頁の(注)を参照。

### 主要産業別新規求人数の推移



## 8 中高年齢者の職業紹介状況

### (1) 新規求職申込件数

項目 年月	新規求職申込件数					全体に 占める率
	45歳以上	前年比	うち 男	うち 55歳以上	うち 65歳以上	
平成28年 (月平均)	8,572	△ 1.0	4,717	4,799	1,983	41.3
平成29年 //	8,603	0.4	4,632	4,869	2,092	43.5
平成30年 //	8,745	1.7	4,695	5,121	2,324	46.5
令和元年 //	8,660	△ 1.0	4,618	5,137	2,348	47.6
令和2年 //	9,695	11.9	5,287	5,739	2,659	50.1
令和3年 6月	9,345	△ 17.0	5,100	5,627	2,646	49.9
7月	8,938	△ 13.4	5,001	5,465	2,597	51.6
8月	8,493	△ 2.4	4,721	5,003	2,277	50.6
9月	9,206	△ 5.2	4,999	5,552	2,599	50.4
10月	10,202	△ 5.2	5,573	6,274	3,187	52.4
11月	8,856	11.5	4,805	5,398	2,577	52.3
前年同月	7,944	7.8	4,313	4,703	2,184	49.9

(注) 1 パートを含む。

2 ハローワークインターネットサービスの機能拡充に伴う令和3年9月以降の数値の取扱いについては、1頁の(注)を参照。

### (2) 月間有効求職者数

項目 年月	月間有効求職者数					全体に 占める率
	45歳以上	前年比	うち 男	うち 55歳以上	うち 65歳以上	
平成28年 (月平均)	39,247	0.3	21,885	21,929	7,144	43.1
平成29年 //	39,113	△ 0.3	21,413	21,950	7,497	44.9
平成30年 //	40,043	2.4	21,830	23,083	8,468	47.4
令和元年 //	41,551	3.8	22,767	24,343	9,236	49.1
令和2年 //	50,207	20.8	27,741	29,550	11,314	51.1
令和3年 6月	57,138	11.6	31,809	35,319	14,804	53.2
7月	53,598	1.7	29,658	32,271	12,210	52.3
8月	52,714	△ 1.4	29,444	31,507	11,546	52.2
9月	52,752	△ 3.6	29,453	31,527	11,502	52.2
10月	54,157	△ 4.3	30,119	32,359	12,186	52.4
11月	53,809	△ 2.9	29,970	32,424	12,403	52.7
前年同月	55,401	32.6	30,049	32,575	11,967	51.7

(注) 1 パートを含む。

2 ハローワークインターネットサービスの機能拡充に伴う令和3年9月以降の数値の取扱いについては、1頁の(注)を参照。

### (3) 就職件数

項目 年月	就職件数					45歳 以上の 就職率	55歳 以上の 就職率	65歳 以上の 就職率
	45歳以上	前年比	うち 男	うち 55歳以上	うち 65歳以上			
平成28年 (月平均)	2,499	2.0	1,413	1,236	345	29.1	25.8	17.4
平成29年 //	2,587	3.5	1,414	1,292	389	30.1	26.5	18.6
平成30年 //	2,558	△ 1.1	1,403	1,337	446	29.2	26.1	19.2
令和元年 //	2,436	△ 4.7	1,310	1,313	454	28.1	25.6	19.4
令和2年 //	2,129	△ 12.6	1,140	1,127	373	22.0	19.6	14.0
令和3年 6月	2,388	21.2	1,311	1,311	462	25.6	23.3	17.5
7月	2,207	3.6	1,165	1,210	404	24.7	22.1	15.6
8月	1,906	1.9	989	1,072	334	22.4	21.4	14.7
9月	2,334	3.5	1,299	1,298	459	25.4	23.4	17.7
10月	2,363	△ 2.2	1,271	1,343	455	23.2	21.4	14.3
11月	2,259	4.7	1,269	1,285	489	25.5	23.8	19.0
前年同月	2,158	△ 7.7	1,177	1,111	387	27.2	23.6	17.7

(注) 1 パートを含む。

2 ハローワークインターネットサービスの機能拡充に伴う令和3年9月以降の数値の取扱いについては、1頁の(注)を参照。

## 9 正社員の職業紹介状況

年 月	正社員有効求人数		常用フルタイム有効求職者数		正社員有効求人倍率		正社員新規求人数			正社員就職件数			
	人	%	人	%	倍	P	人	%	%	件	%	%	
平成28年 (月平均)	68,016	6.7	58,643	△ 5.1	1.16	0.13	23,777	45.8	5.6	2,812	47.8	△ 5.1	
平成29年 "	74,210	9.1	54,825	△ 6.5	1.35	0.19	25,728	46.5	8.2	2,706	47.1	△ 3.8	
平成30年 "	78,308	5.5	51,897	△ 5.3	1.51	0.16	26,773	47.1	4.1	2,461	46.2	△ 9.0	
令和元年 "	78,873	0.7	51,435	△ 0.9	1.53	0.02	26,601	48.0	△ 0.6	2,170	45.0	△ 11.8	
令和 2年 "	60,292	△ 23.6	61,182	19.0	0.99	△ 0.54	20,175	50.2	△ 24.2	1,722	42.3	△ 20.7	
令和 2年	11月	58,175	△ 26.3	66,564	29.0	0.87	△ 0.66	19,126	53.0	△ 25.6	1,776	43.5	△ 11.5
	12月	57,592	△ 24.2	62,659	27.1	0.92	△ 0.62	20,279	51.0	△ 14.4	1,696	42.8	△ 6.0
令和 3年	1月	58,051	△ 19.1	61,497	21.3	0.94	△ 0.48	19,638	49.2	△ 12.6	1,522	41.8	△ 6.0
	2月	58,965	△ 14.6	61,389	17.1	0.96	△ 0.36	20,177	50.9	△ 14.1	1,721	37.7	△ 11.7
	3月	60,769	△ 10.4	63,493	16.8	0.96	△ 0.29	21,891	49.7	△ 4.4	2,119	35.0	△ 1.3
	4月	60,649	△ 4.0	65,894	17.4	0.92	△ 0.21	20,362	50.2	9.4	1,970	40.0	18.9
	5月	59,487	6.6	64,533	11.5	0.92	△ 0.04	19,047	52.6	6.8	1,715	40.7	30.3
	6月	60,957	9.9	63,158	1.3	0.97	0.08	22,716	51.1	10.2	1,855	40.8	18.5
	7月	61,456	10.6	61,543	△ 6.7	1.00	0.16	20,931	49.1	13.3	1,771	42.9	5.7
	8月	62,278	12.9	61,368	△ 9.3	1.01	0.19	19,896	52.5	12.1	1,585	44.1	1.6
	9月	62,621	11.0	61,083	△ 10.7	1.03	0.21	22,736	50.7	7.8	1,808	42.8	1.6
	10月	64,167	11.6	61,925	△ 10.4	1.04	0.21	22,958	48.3	17.9	1,770	40.7	△ 8.0
	11月	65,339	12.3	60,865	△ 8.6	1.07	0.20	21,178	49.9	10.7	1,732	41.7	△ 2.5

- (注) 1 正社員有効求人倍率=正社員有効求人数/常用フルタイム(一般)有効求職者数。なお、常用フルタイム有効求職者にはフルタイムの派遣労働者や契約社員を希望する者も含まれるため、厳密な意味での正社員有効求人倍率より低い値となる。  
 2 「正社員」とは、一般求人のうち求人票の雇用形態欄に「正社員」と記載された常用求人である。  
 3 構成比は、それぞれ新規求人数全体に占める正社員求人割合及び就職件数全体に占める正社員就職割合である。  
 4 ハローワークインターネットサービスの機能拡充に伴う令和3年9月以降の数値の取扱いについては、1頁の(注)を参照。

## 10 パートタイマーの職業紹介状況

年 月	新規求職申込件数		月間有効求職者数		新規求人数		月間有効求人数		有効求人倍率	就職件数		就職率	
	件	うち常用	人	うち常用	人	うち常用	人	うち常用		件	うち常用		
平成28年 (月平均)	7,082	7,055	32,175	32,059	21,292	17,643	60,241	49,991	1.87	2,452	2,139	34.6	
平成29年 "	7,015	6,997	32,178	32,104	22,754	19,022	64,799	54,106	2.01	2,488	2,186	35.5	
平成30年 "	6,907	6,890	32,451	32,377	23,195	19,431	66,725	55,958	2.06	2,357	2,069	34.1	
令和元年 "	6,682	6,670	33,095	33,030	22,680	19,013	65,751	55,114	1.99	2,203	1,942	33.0	
令和 2年 "	6,852	6,816	36,980	36,829	16,052	13,775	47,019	40,543	1.27	1,956	1,701	28.5	
令和 2年	11月	5,604	5,567	40,561	40,386	13,866	11,854	43,091	37,199	1.06	1,951	1,615	34.8
	12月	4,868	4,851	38,372	38,210	15,155	12,036	43,093	36,236	1.12	1,905	1,489	39.1
令和 3年	1月	7,000	6,975	37,682	37,542	16,381	13,452	43,208	35,840	1.15	1,794	1,383	25.6
	2月	7,252	7,222	38,214	38,079	15,854	13,298	45,365	37,503	1.19	2,409	2,009	33.2
	3月	8,320	8,289	40,534	40,383	17,598	14,829	46,825	39,005	1.16	3,252	2,810	39.1
	4月	11,529	11,483	44,802	44,643	16,158	14,045	46,059	39,246	1.03	2,549	2,144	22.1
	5月	6,809	6,776	44,515	44,357	14,033	12,177	44,617	38,289	1.00	2,131	1,722	31.3
	6月	7,145	7,109	44,080	43,911	16,683	13,688	44,296	37,743	1.00	2,234	1,822	31.3
	7月	6,211	6,178	40,821	40,659	17,058	14,625	45,532	38,750	1.12	1,984	1,627	31.9
	8月	5,869	5,845	39,608	39,455	14,674	13,016	45,770	39,409	1.16	1,652	1,355	28.1
	9月	7,001	6,977	39,976	39,833	17,254	14,679	47,043	40,797	1.18	2,026	1,682	28.9
	10月	7,632	7,594	41,331	41,179	19,377	16,704	48,831	42,232	1.18	2,148	1,760	28.1
	11月	6,348	6,307	41,143	40,977	17,301	14,769	51,345	44,061	1.25	2,030	1,693	32.0

(注) ハローワークインターネットサービスの機能拡充に伴う令和3年9月以降の数値の取扱いについては、1頁の(注)を参照。



## 11 あいちマザーズハローワークの職業紹介状況

年 月	項 目	新規求職申込件数		月間有効求職者数		紹介件数	就 職 件 数		来 所 相談件数
		件	うちパート	人	うちパート		件	うちパート	
令和 2年	12月	246	130	1,246	602	210	44	31	829
令和 3年	1月	273	131	1,229	581	302	42	25	936
	2月	300	144	1,269	609	478	54	30	1,070
	3月	332	181	1,331	672	373	76	51	1,194
	4月	314	156	1,361	700	380	78	54	1,079
	5月	282	153	1,342	694	272	62	43	1,024
	6月	328	190	1,349	723	318	49	34	1,106
	7月	249	123	1,283	682	248	49	28	895
	8月	243	118	1,236	652	191	44	31	873
	9月	232	139	1,178	642	201	42	31	920
	10月	303	172	1,244	690	206	32	23	958
	11月	274	159	1,259	721	241	41	32	966
前 年 同 月		279	123	1,237	604	295	45	28	936

(注) ハローワークインターネットサービスの機能拡充に伴う令和3年9月以降の数値の取扱いについては、1頁の(注)を参照。

## 12 名古屋外国人雇用サービスセンターの職業紹介状況

年 月	項 目	新規求職申込件数	紹介件数	就職件数	来所相談件数
		件	件	件	件
令和 2年	12月	182	230	34	468
令和 3年	1月	248	334	22	590
	2月	228	304	25	560
	3月	266	379	34	666
	4月	239	327	27	640
	5月	205	304	16	508
	6月	190	301	27	515
	7月	176	222	26	443
	8月	160	174	16	388
	9月	163	198	16	421
	10月	156	191	16	366
	11月	138	131	18	323
前 年 同 月		199	355	24	544

### 13 愛知新卒応援ハローワーク（愛知学生職業センター）の職業紹介状況

項目 年 月		新規求職申込件数		紹介件数		就職件数	
		大学生等	うち既卒者	大学生等	うち既卒者	大学生等	うち既卒者
		件	件	件	件	件	件
令和 2年	12月	647	116	539	293	348	176
令和 3年	1月	423	136	546	253	333	130
	2月	916	181	732	346	290	74
	3月	933	293	873	776	200	103
	4月	735	232	2,593	1,438	251	232
	5月	389	140	410	407	588	560
	6月	593	206	598	403	417	380
	7月	783	192	826	454	305	272
	8月	400	161	601	325	401	325
	9月	390	240	407	238	455	358
	10月	1,268	204	650	418	406	285
	11月	424	147	628	388	459	348
前 年 同 月		530	144	826	396	446	184

- (注) 1 平成19年6月より、学生職業センターにヤングワークプラザあいちで取り扱っていた職業紹介業務を統合して開設。  
 2 大学生等とは、大学生、大学院生、短期大学生、高等専門学校生、専修学校生及び職業能力開発施設生。  
 3 就職件数はハローワーク紹介以外を含む。

### 14 愛知わかものハローワークの職業紹介状況

項目 年 月		新規求職申込件数	紹介件数	就職件数	来所相談件数
		件	件	件	件
令和 2年	12月	235	310	40	785
令和 3年	1月	198	290	41	714
	2月	234	346	40	797
	3月	276	399	41	957
	4月	309	468	55	1,045
	5月	242	347	45	856
	6月	268	351	41	924
	7月	242	357	49	915
	8月	209	296	41	843
	9月	217	261	47	774
	10月	236	272	44	866
	11月	239	388	47	909
前 年 同 月		243	337	48	844

- (注) 1 平成24年10月より、主に45歳未満の若者を対象として開設。平成25年4月より、システム集計を開始。  
 2 ハローワークインターネットサービスの機能拡充に伴う令和3年9月以降の数値の取扱いについては、1頁の(注)を参照。

## 15 ハローワークプラザなるみの職業紹介状況

年 月	項 目	新規求職申込件数		月間有効求職者数		紹介件数	就 職 件 数		来 所 相談件数
			うちパート		うちパート			うちパート	
		件	件	人	人	件	件	件	件
令和 2年	12月	151	63	745	292	222	32	15	372
令和 3年	1月	153	58	700	265	244	40	21	356
	2月	179	72	682	256	247	47	25	390
	3月	235	87	751	282	334	75	44	492
	4月	220	91	783	305	263	54	24	459
	5月	167	66	739	294	216	35	16	362
	6月	172	68	691	279	231	50	20	376
	7月	173	68	681	276	172	44	18	359
	8月	178	69	701	277	162	34	11	368
	9月	162	64	691	276	231	40	18	383
	10月	189	96	721	307	235	49	26	391
	11月	154	73	693	306	189	39	25	346
前 年 同 月		161	68	828	323	233	56	25	397

- (注) 1 ハローワークプラザあらたまが平成23年2月25日付廃止されたことに伴い、平成23年2月28日よりハローワークプラザなるみ開設。
- 2 ハローワークインターネットサービスの機能拡充に伴う令和3年9月以降の数値の取扱いについては、1頁の(注)を参照。

## 16 日雇の職業紹介状況

年 月	四半期末日の 有効求職者数		新規求職 申込件数	期間有効 求人延数	就労実人員	就労延数
	人	うち男 人				
平成28年度 (月平均)	-	-	2	246	19	164
平成29年度 "	-	-	0	-	-	-
平成30年度 "	-	-	1	-	-	-
令和元年度 "	5	5	1	-	-	-
令和 2年度 "	3	3	0	-	-	-
令和 2年度 7月～ 9月	5	5	3	-	-	-
10月～12月	3	3	-	-	-	-
1月～ 3月	3	3	1	-	-	-
令和 3年度 4月～ 6月	5	5	2	-	-	-
7月～ 9月	9	9	7	-	3	86

- (注) 1 四半期末日の有効求職者数は各期の末月末日の数値である(令和元年度より集計を開始した項目。)  
また年度欄には1～3月期末日の数値を掲載している。
- 2 期間有効求人延数は月間有効求人延数の月平均を計上。

## 17 港湾労働関係の職業紹介状況

### (1) 常用関係

年 月		項 目	新 規 (港) 証 交 付 件 数			
			計	船 内 作 業	沿岸作業及び倉庫作業	そ の 他
平成30年	(月平均)		42	7	26	9
令和元年	"		36	11	21	4
令和 2年	"		31	7	21	3
令和 2年	11月		9	2	5	2
	12月		1	-	1	-
令和 3年	1月		14	-	12	2
	2月		11	2	8	1
	3月		99	51	37	11
	4月		73	11	58	4
	5月		28	8	7	13
	6月		32	3	19	10
	7月		33	-	22	11
	8月		25	9	15	1
	9月		38	7	29	2
	10月		39	9	25	5
	11月		37	3	34	-

年 月		項 目	月 末 現 在 (港) 証 所 持 者 数			
			計	船 内 作 業	沿岸作業及び倉庫作業	そ の 他
平成30年	(月平均)		5,389	1,767	3,213	410
令和元年	"		5,478	1,801	3,245	431
令和 2年	"		5,526	1,818	3,286	422
令和 2年	11月		5,536	1,811	3,310	415
	12月		5,518	1,808	3,298	412
令和 3年	1月		5,505	1,802	3,294	409
	2月		5,483	1,790	3,286	407
	3月		5,505	1,789	3,303	413
	4月		5,515	1,780	3,331	404
	5月		5,516	1,781	3,324	411
	6月		5,505	1,778	3,311	416
	7月		5,504	1,769	3,316	419
	8月		5,428	1,758	3,267	403
	9月		5,434	1,750	3,285	399
	10月		5,443	1,751	3,292	400
	11月		5,456	1,750	3,307	399

### (2) 日雇関係等

年 月		項 目	新 規 求 人 延 数			
			計	船 内 作 業	沿岸作業及び倉庫作業	そ の 他
平成30年	(月平均)		-	-	-	-
令和元年	"		-	-	-	-
令和 2年	"		-	-	-	-
令和 2年	11月		-	-	-	-
	12月		-	-	-	-
令和 3年	1月		-	-	-	-
	2月		-	-	-	-
	3月		-	-	-	-
	4月		-	-	-	-
	5月		-	-	-	-
	6月		-	-	-	-
	7月		-	-	-	-
	8月		-	-	-	-
	9月		-	-	-	-
	10月		-	-	-	-
	11月		-	-	-	-

(注) その他は「はしけ作業」、「いかだ作業」及び「船舶貨物整備作業」である。

## 18 雇用保険適用状況

### (1) 被保険者の種類別状況

(11月)

被保険者種類	資 格 取 得 者 数	資 格 喪 失 者 数	うち事業主の都合による離職	月 末 現 在 被 保 険 者 数	う ち 女
	人	人	人	人	人
全 数	35,429	34,041	1,221	2,946,763	1,122,832
一 般	33,862	31,325	1,073	2,766,724	1,059,808
高 年 齢	1,504	2,697	146	179,884	62,999
短 期 雇 用 特 例	63	19	2	155	25

### (2) 産業別適用事業所及び被保険者の状況

(11月)

産 業	月 末 現 在 事 業 所 数	被 保 険 者 の 資 格				増 減 差	月 末 現 在 被 保 険 者 数	うち短期特例被保険者数
		取 得	喪 失	うち事業主の都合による離職	人			
合 計	所	人	人	人	人	人	人	
合 計	122,804	35,429	34,041	1,221	1,388	2,946,763	155	
農 林 水 産 業	906	86	84	1	2	5,652	-	
鉱 業	83	17	11	-	6	1,097	-	
建 設 業	23,132	1,865	1,909	118	△ 44	163,362	56	
製 造 業	19,021	6,372	7,318	215	△ 946	934,501	24	
食 料 品 ・ 飲 料	1,338	686	829	11	△ 143	68,007	-	
織 維 ・ 衣 服	1,150	176	203	11	△ 27	19,364	-	
木 材 ・ 家 具	899	107	128	3	△ 21	12,796	-	
パ ル プ ・ 出 版	1,177	265	326	11	△ 61	32,602	-	
化 学 関 係	1,188	357	482	39	△ 125	57,789	-	
窯 業 ・ 土 石	724	192	205	5	△ 13	33,584	4	
鉄 鋼	420	87	128	3	△ 41	28,477	1	
非 鉄 金 属	180	56	55	-	1	10,052	-	
金 属 製 品	3,521	510	601	21	△ 91	65,586	-	
は ん 用 機 械 器 具	2,132	324	449	14	△ 125	77,841	-	
電 気 機 械 器 具	1,140	882	872	10	10	116,660	-	
輸 送 用 機 械 器 具	2,601	2,142	2,432	70	△ 290	336,741	18	
そ の 他 機 械 器 具	1,187	288	272	9	16	36,267	-	
そ の 他 製 造 業	1,364	300	336	8	△ 36	38,735	1	
電 気 ・ ガ ス ・ 水 道 ・ 熱 供 給 業	99	63	38	-	25	9,398	-	
情 報 通 信 業	2,303	628	610	15	18	75,246	1	
運 輸 業 , 郵 便 業	4,544	2,706	2,484	64	222	235,345	37	
卸 売 業 , 小 売 業	19,102	4,973	4,736	209	237	450,094	3	
金 融 業 , 保 険 業	1,310	249	402	6	△ 153	58,186	-	
不 動 産 業 , 物 品 賃 貸 業	2,699	749	790	32	△ 41	60,188	21	
宿 泊 業 , 飲 食 サ ー ビ ス 業	7,174	1,203	1,349	44	△ 146	69,279	1	
医 療 , 福 祉	14,025	3,893	3,274	137	619	289,800	2	
教 育 , 学 習 支 援 業	1,948	457	336	2	121	59,186	1	
複 合 サ ー ビ ス 事 業	1,589	95	107	3	△ 12	23,929	-	
サ ー ビ ス 業	24,264	11,597	10,115	315	1,482	471,894	9	
公 務 ・ そ の 他	605	476	478	60	△ 2	39,606	-	

(注) 1 その他機械器具とは、情報通信機械器具、電子部品・デバイス、生産用機械器具、業務用機械器具である。

2 その他製造業には、ゴム製品、なめし皮・同製品・毛皮製造業を含む。

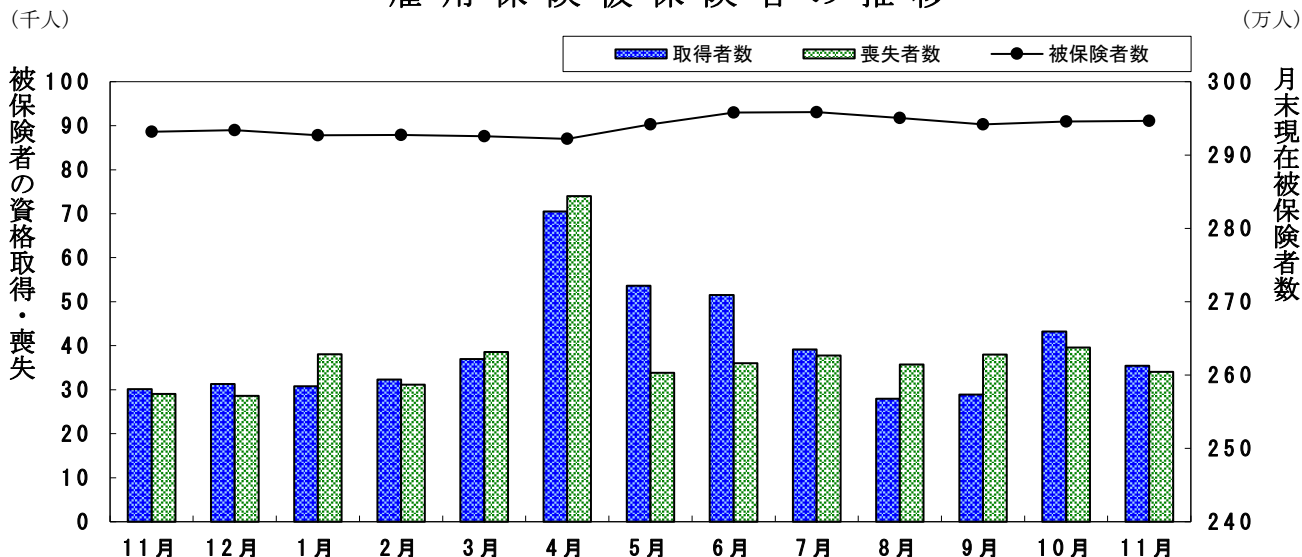
3 サービス業には、学術研究、専門・技術サービス業、生活関連サービス業、娯楽業を含む。

(3) 月別、安定所別にみた適用状況

年月	項目 月末現在 事業所数	被保険者の資格				増減差	月末現在 被保険者数	うち女
		取得	喪失	うち事業主都合による離職	人			
平成28年度計	所	人	人	人	人	人	人	
29 "	113,925	532,663	458,690	20,638	73,973	2,765,476	1,018,114	
30 "	116,512	542,742	478,805	20,130	63,937	2,830,795	1,049,126	
令和元 "	118,080	552,951	503,098	20,589	49,853	2,879,566	1,074,779	
2 "	119,469	536,310	496,210	20,998	40,100	2,918,686	1,095,842	
	122,110	472,877	468,358	28,403	4,519	2,925,589	1,104,526	
令和 2年11月	121,071	30,140	29,074	1,705	1,066	2,931,549	1,103,830	
12月	121,228	31,307	28,604	1,101	2,703	2,934,096	1,106,161	
令和 3年 1月	121,563	30,816	38,080	1,517	△ 7,264	2,926,945	1,103,568	
2月	121,903	32,332	31,135	1,679	1,197	2,927,557	1,104,725	
3月	122,110	36,937	38,565	1,784	△ 1,628	2,925,589	1,104,526	
4月	122,374	70,545	73,998	4,218	△ 3,453	2,922,007	1,103,141	
5月	122,621	53,645	33,822	1,249	19,823	2,941,589	1,114,061	
6月	122,843	51,504	35,994	1,353	15,510	2,957,738	1,124,114	
7月	122,976	39,167	37,769	1,593	1,398	2,958,535	1,126,360	
8月	123,103	27,976	35,722	1,174	△ 7,746	2,950,650	1,122,922	
9月	122,648	28,886	37,959	1,469	△ 9,073	2,941,690	1,118,968	
10月	122,826	43,251	39,620	1,402	3,631	2,945,546	1,121,680	
11月	122,804	35,429	34,041	1,221	1,388	2,946,763	1,122,832	
安定所別 (11月分)	名古屋中	27,481	11,175	10,402	271	773	785,303	331,319
	名古屋南	12,395	2,938	2,817	97	121	280,038	95,978
	名古屋東	16,975	4,218	3,805	131	413	340,721	148,666
	豊橋	7,025	1,806	1,776	59	30	123,765	53,640
	岡崎	5,704	1,348	1,248	34	100	106,082	42,904
	一宮	6,740	2,102	1,946	159	156	126,155	60,069
	半田	6,919	1,162	1,191	56	△ 29	125,046	44,611
	瀬戸	2,927	540	563	69	△ 23	45,724	19,553
	豊田	5,660	1,751	1,694	28	57	224,120	58,715
	津島	5,528	950	935	24	15	76,202	30,996
	刈谷	8,198	3,771	3,809	105	△ 38	383,550	113,284
	西尾	2,378	445	551	24	△ 106	38,609	15,286
	犬山	3,254	632	591	31	41	67,934	25,021
	豊川(本所)	2,534	510	494	12	16	50,470	19,042
新城	775	81	98	9	△ 17	11,203	4,430	
春日井	7,140	1,805	1,928	108	△ 123	142,901	50,860	
蒲郡(出張所)	1,171	195	193	4	2	18,940	8,458	

(注) 1 各年の月末現在事務所数及び月末現在被保険者数欄は、年度末現在の数値である。  
 2 平成19年4月から、蒲郡安定所は豊川安定所の出張所となったが、「豊川(本所)」の欄には蒲郡出張所を含まない豊川安定所の数値を、蒲郡(出張所)の欄には蒲郡出張所の数値を計上している。

雇用保険被保険者の推移



## 19 雇用保険給付状況

### 月別、安定所別にみた給付状況 その1

項目 年月		一般被保険者給付（基本手当）							
		離職票 交付枚数	受給資格決定件数		初回受給者数		受給者実人員		
			件	前年比 %	人	うち特定 人	人	前年比 %	うち特定 人
平成28年度計		237,026	72,748	△ 6.0	59,754	11,508	20,680	△ 9.9	4,553
平成29年度計		237,827	68,788	△ 5.4	56,448	10,379	19,513	△ 5.6	4,000
平成30年度計		248,338	69,596	1.2	56,325	11,104	19,735	1.1	4,420
令和元年度計		249,170	72,165	3.7	58,270	11,468	20,258	2.6	4,374
令和2年度計		245,470	88,101	22.1	76,310	18,949	27,338	35.0	7,544
令和2年11月		15,368	6,074	13.9	5,446	1,301	29,341	46.3	8,415
12月		14,050	4,788	7.6	4,800	1,085	26,970	35.8	7,706
令和3年1月		19,595	5,839	3.2	4,969	913	26,144	30.3	7,203
2月		16,396	5,903	10.0	5,643	1,053	25,013	29.1	6,495
3月		19,287	6,297	1.5	5,366	1,348	25,406	28.3	6,657
4月		35,771	8,965	△ 3.4	5,806	1,210	24,201	28.2	6,158
5月		17,561	7,308	△ 23.0	7,276	1,840	24,971	9.6	6,544
6月		17,576	6,379	△ 36.5	5,873	1,128	26,239	△ 0.3	6,641
7月		19,698	5,684	△ 35.3	6,111	932	26,497	△ 12.7	6,202
8月		18,684	5,657	△ 22.5	5,374	932	26,866	△ 17.7	6,213
9月		19,905	5,787	△ 15.1	4,965	805	25,500	△ 22.7	5,820
10月		20,232	6,302	△ 15.9	4,722	868	24,104	△ 22.8	5,601
11月		16,775	5,218	△ 14.1	5,300	938	23,761	△ 19.0	5,457
安定所別 (11月分)	名古屋中	5,486	807	△ 6.8	718	127	3,380	△ 13.7	870
	名古屋南	1,328	535	△ 13.1	534	87	2,594	△ 15.9	626
	名古屋東	1,937	635	△ 20.5	747	142	3,257	△ 14.5	774
	豊橋	817	325	△ 1.5	344	73	1,425	△ 17.3	337
	岡崎	534	282	△ 21.2	314	55	1,367	△ 27.1	267
	一宮	799	344	△ 2.5	313	50	1,494	△ 15.4	341
	半田	588	343	△ 29.4	368	62	1,622	△ 9.8	385
	瀬戸	290	130	△ 21.2	120	25	571	△ 29.3	142
	豊田	854	320	△ 13.5	351	62	1,400	△ 24.0	282
	津島	403	240	△ 4.4	212	36	971	△ 18.3	200
	刈谷	2,038	438	△ 14.1	429	66	1,963	△ 27.6	437
	西尾	222	105	△ 34.0	120	23	503	△ 30.5	102
	犬山	310	174	△ 3.9	197	34	855	△ 21.4	195
	豊川(本所)	266	132	△ 4.3	125	28	569	△ 16.9	108
	新城	52	27	0.0	20	-	103	△ 27.0	17
	春日井	760	330	△ 14.7	341	63	1,440	△ 22.0	320
蒲郡(出張所)	91	50	△ 24.2	47	5	245	△ 25.8	53	

(注) 1 基本手当受給率=基本手当受給者実人員/(被保険者数+基本手当受給者実人員)×100

2 年度計欄の受給者実人員は、月平均で計上。

3 「うち特定」は、受給資格者のうちの特定受給資格者を指す。

4 令和2年1月以降は「受給資格決定件数」は速報値であり、修正があり得る。



					高年齢求職者給付			短期特例被保険者給付			日雇給付		
支給終了者数		受給率		〔保〕受給者の紹介件数	〔保〕受給者の就職件数	離職票交付枚数	受給資格決定件数	受給者数	離職票交付枚数	受給資格決定件数	受給者数	受給者数	受給者実人員
うち特定	愛知	全国	人										
43,619	6,232	0.7	1.0	83,286	17,987	19,660	13,590	13,601	543	49	49	49	801
40,604	5,125	0.7	0.9	71,014	17,104	24,567	14,655	14,510	471	81	81	81	73
39,079	5,369	0.7	0.9	63,130	16,017	26,603	16,228	16,093	374	83	82	82	20
40,039	5,414	0.7	0.9	63,282	15,342	28,246	16,711	15,607	358	90	91	91	46
49,934	9,074	0.9	1.1	71,488	14,629	33,697	21,399	21,081	298	78	76	76	33
4,773	917	1.0	1.1	6,772	1,339	1,693	1,493	1,911	10	10	3	3	2
4,630	916	0.9	1.0	5,756	1,353	1,861	1,168	987	45	9	11	11	2
5,143	1,144	0.9	1.0	5,786	1,136	2,672	1,542	1,427	8	3	8	8	3
3,795	770	0.8	1.0	5,973	1,209	1,955	1,437	1,703	3	-	1	1	2
4,394	871	0.9	1.0	6,358	1,443	2,755	1,731	1,654	30	2	2	2	2
4,003	814	0.8	1.0	5,883	1,293	8,423	3,880	2,727	88	1	-	-	3
3,618	636	0.8	1.0	5,325	1,207	2,206	2,311	3,262	24	-	1	1	3
3,838	726	0.9	1.1	5,912	1,303	2,114	1,704	1,809	12	43	2	2	4
3,751	592	0.9	1.1	5,333	1,283	2,426	1,553	1,646	14	2	42	42	4
4,281	610	0.9	1.1	5,046	1,174	2,041	1,278	1,463	5	1	1	1	4
4,498	640	0.9	1.0	5,515	1,267	2,265	1,325	1,176	5	1	2	2	5
4,348	663	0.8	1.0	5,548	1,320	2,920	1,851	1,519	3	1	1	1	9
3,977	615	0.8	0.9	5,266	1,254	1,873	1,519	1,803	18	10	-	-	5
529	80	0.4		1,064	172	633	211	237	13	-	-	-	-
423	84	0.9		544	123	166	178	236	-	2	-	-	2
562	90	0.9		639	100	228	163	208	-	1	-	-	-
262	40	1.1		263	89	73	66	92	-	-	-	-	-
214	24	1.3		329	65	50	84	79	-	-	-	-	-
253	43	1.2		355	100	87	96	111	-	1	-	-	1
258	36	1.3		256	84	83	115	184	5	1	-	-	-
98	14	1.2		157	38	34	39	69	-	1	-	-	1
216	30	0.6		262	82	131	103	125	-	1	-	-	-
203	23	1.3		281	74	73	83	88	-	-	-	-	-
331	48	0.5		333	108	138	100	102	-	-	-	-	1
106	11	1.3		74	26	23	40	25	-	-	-	-	-
129	20	1.2		165	30	30	62	61	-	1	-	-	-
107	13	1.1		145	50	25	37	43	-	-	-	-	-
19	1	0.9		31	19	12	9	10	-	-	-	-	-
226	51	1.0		330	73	77	118	112	-	2	-	-	-
41	7	1.3		38	21	10	15	21	-	-	-	-	-

- 5 刈谷安定所には、碧南出張所を含む。平成19年4月から、蒲郡安定所は豊川安定所の出張所となったが、「豊川(本所)」の欄には蒲郡出張所分を含まない豊川安定所の数値を、蒲郡(出張所)の欄には蒲郡出張所の数値を計上している。
- 6 平成22年1月 船員保険法改正に伴い、中部運輸局の取扱数を含むため、各月の合計と各安定所の合計は必ずしも一致しない。
- 7 〔保〕受給者の紹介件数、〔保〕受給者の就職件数には、名古屋中にあいちマザーズハローワーク・名古屋外国人雇用サービスセンター・愛知新卒応援ハローワーク・愛知わかものハローワークで取扱った件数を含み、名古屋南にはハローワークプラザなるみ、刈谷には碧南出張所をそれぞれ含む。

月別、安定所別にみた給付状況  
その2

項目 年月	就職促進給付				教育訓練給付		雇用継続給付				
	常用就職 支度手当 受給者数	再就職手当 受給者数	就業促進 定着手当 受給者数	就業手当 受給者 実人員	一般教育訓 練給付金 受給者数	専門実践教 育訓練給付 金受給者数	高年齢雇用 継続給付 基本給付 金受給者 実人員	再就職給 付金受給 者実人員	育児休業給 付金受給 者実人員	介護休業 給付金 受給者数	
平成28年度	344	19,567	5,358	51	6,183	922	542,348	39	198,275	544	
平成29年度	179	20,204	5,015	43	5,514	1,731	529,218	29	210,663	821	
平成30年度	148	20,749	4,916	45	5,333	2,599	519,444	52	241,016	1,001	
令和元年度	154	21,315	5,296	42	5,653	3,278	524,387	67	260,440	1,215	
令和2年度	127	22,488	5,630	44	5,607	3,785	540,741	53	289,649	1,305	
令和2年11月	17	2,364	475	49	667	287	42,020	3	20,993	114	
12月	6	2,122	488	48	454	132	47,419	5	24,237	112	
令和3年1月	14	1,766	431	41	401	161	40,872	-	24,874	98	
2月	17	1,382	529	36	362	95	46,728	5	24,375	132	
3月	16	1,744	568	51	381	323	42,292	2	29,596	124	
4月	20	1,556	569	41	427	1,011	47,594	4	29,220	100	
5月	13	1,788	580	47	367	364	39,605	2	25,915	89	
6月	14	1,891	544	54	460	158	47,074	4	23,333	109	
7月	19	1,718	441	56	474	105	41,543	-	21,261	110	
8月	14	1,666	397	59	508	176	47,928	4	22,730	110	
9月	8	1,440	353	48	568	89	40,548	-	22,732	150	
10月	13	1,648	461	53	658	1,307	47,361	4	24,109	134	
11月	9	1,731	497	45	575	332	39,936	-	23,714	119	
安定所別 (11月分)	名古屋中	-	258	61	5	83	49	10,794	-	7,637	39
	名古屋南	3	167	42	1	59	33	4,632	-	1,916	12
	名古屋東	1	182	43	9	99	77	4,296	-	3,246	11
	豊橋	-	146	35	2	26	19	1,930	-	906	4
	岡崎	1	81	39	5	28	23	1,576	-	812	2
	一宮	1	111	31	-	38	24	1,112	-	934	6
	半田	-	129	41	2	33	14	2,781	-	796	4
	瀬戸	-	50	18	-	15	6	1,076	-	319	-
	豊田	2	72	16	5	42	18	2,033	-	1,536	12
	津島	-	90	52	1	26	10	633	-	369	1
	刈谷	-	153	51	2	29	16	4,500	-	2,987	13
	西尾	-	55	16	5	13	5	296	-	314	-
	犬山	-	48	14	3	21	9	1,019	-	513	1
	豊川(本所)	-	44	11	-	23	8	754	-	360	1
新城	-	10	2	4	4	3	287	-	52	1	
春日井	1	107	21	1	31	17	1,941	-	875	8	
蒲郡(出張所)	-	28	4	-	5	1	276	-	142	4	

- (注) 1 就業手当受給者実人員の年度欄は月平均。  
2 平成22年1月船員保険法改正に伴い、中部運輸局の取扱数を含むため、各月の合計と各安定所の合計は必ずしも一致しない。  
3 平成26年4月雇用保険法改正に伴い、就業促進定着手当創設。平成26年10月より支給実績あり。  
4 平成26年10月雇用保険法改正に伴い、専門実践教育訓練給付創設。平成27年4月より支給実績あり。

レイバー・マーケット・プロフィール  
(令和3年12月号)

編集  
発行

愛知労働局 職業安定部

〒460-0003 名古屋市中区錦 2-14-25  
(ヤマイチビル13階)

電話 052-219-5578