



レイバー・マーケット・プロフィール

(労働市場概況)

LABOUR MARKET PROFILE

2021.8

愛知労働局

用語の説明

レイバー・マーケット・プロフィールにおける主な用語の定義は次のとおりである。

I 職業紹介関係

【一般】

常用及び臨時・季節を合わせたものをいう。

【常用】

雇用期間の定めのない仕事、又は4ヶ月以上の雇用期間が定められている仕事(「季節」を除く。)をいう。

【臨時・季節】

・臨時とは、1ヶ月以上4ヶ月未満の雇用期間が定められている仕事をいう。

・季節とは、季節的な労働需要に対し、又は季節的な余暇を利用して一定の期間(4ヶ月未満、4ヶ月以上の別を問わない。)を定めて就労するものをいう。

【パートタイム】

1週間の所定労働時間が同一の事業所に雇用されている通常の労働者の1週間の所定労働時間に比し短いものをいう。

なお、「パートタイム」は雇用期間の定めにより、「常用的パートタイム」、「臨時的パートタイム」及び「日雇的パートタイム」に分けられる。

【日雇】

日々雇用の仕事、又は1ヶ月未満の雇用期間が定められているものをいう。

【求職者数】

・「新規求職申込件数」とは、公共職業安定所でその月のうちに新たに受け付けた求職申込件数をいう。

・「月間有効求職者数」とは、「前月末日現在において、求職申込の有効期限が翌月以降にまたがっている就職未決定の求職者数」と、当月の「新規求職申込件数」合計数をいう。

【求人数】

・「新規求人数」とは、公共職業安定所でその月のうちに新たに受け付けた求人数(採用予定人員)をいう。

・「月間有効求人数」とは、「前月末日現在において有効期限が翌月以降にまたがっている未充足の求人数」と当月の「新規求人数」の合計数をいう。

【就職件数】

有効求職者が自安定所の紹介により就職したことを確認した件数をいう。

【充足数】

自安定所の有効求人が安定所(求人を連絡した他安定所を含む。)の紹介により求職者と結合した件数をいう。

【求人倍率】

求職者1人あたり求人がどれだけあるかをみるもので、算出方法は次のとおり。

$$\text{新規求人倍率} = \frac{\text{新規求人数}}{\text{新規求職申込件数}}$$

$$\text{有効求人倍率} = \frac{\text{月間有効求人数}}{\text{月間有効求職者数}}$$

なお、求人倍率の「季節調整値」とは、一年を周期として繰り返す季節的変動要因を一定方法により取り除いて計算した数値をいう。

【就職率】

新規求職者数に対する就職件数の割合をみるもので、算出方法は次のとおり。

$$\frac{\text{就職件数}}{\text{新規求職申込件数}} \times 100$$

【充足率】

新規求人数に対する充足された求人の割合をみるもので、算出方法は次のとおり。

$$\frac{\text{充足数}}{\text{新規求人数}} \times 100$$

II 雇用保険業務関係

【適用事業所数】

労働者を雇用する事業所で、公共職業安定所に設置届出をしている事業所の数をいう。

【被保険者数】

適用事業所に雇用されている労働者であって、公共職業安定所にその届出がなされている者の数をいう。

【被保険者資格取得者数】

新規採用、中途採用を問わず適用事業所に新たに雇用され、公共職業安定所に届出のなされた者の数をいう。

【被保険者資格喪失者数】

適用事業所を離職し、その届出が公共職業安定所になされた者の数をいう。

【離職票交付件数】

公共職業安定所が、離職により被保険者でなくなったことの確認を行った者に交付した離職票の枚数をいう。

【受給資格決定件数】

提出された離職票のうち、公共職業安定所が給付を受ける資格ありと決定した件数をいう。

【初回受給者数】

受給資格決定後、第1回目の給付を受けた者の数をいう。

【受給者実人員】

求職者給付(高年齢求職者給付金及び特例一時金を除く。)を受けた受給資格者の実数をいう。

【日雇受給者実人員】

日雇労働者が、職に就くことができない時に給付を受けた者の実際の数をいう。

【特定受給資格者】

倒産、解雇等により離職した者(雇用保険法第23条2項に該当する者)をいう。

内 容 (7月)

1	労働市場の動向	2
	求職、求人、求人倍率、雇用保険給付の状況	
2	職業紹介の主要指標	4
	愛知県動き、全国の動き	
3	月別にみた主な指標	6
4	安定所別にみた求職、求人、充足状況	8
5	年齢別常用職業紹介状況	10
6	職業別常用職業紹介状況	11
7	産業別・規模別求人、充足状況	12
8	中高年齢者の職業紹介状況	13
9	正社員の職業紹介状況	14
10	パートタイマーの職業紹介状況	14
11	あいちマザーズハローワークの職業紹介状況	15
12	名古屋外国人雇用サービスセンターの職業紹介状況	15
13	愛知新卒応援ハローワーク(愛知学生職業センター)の職業紹介状況	16
14	愛知わかものハローワークの職業紹介状況	16
15	ハローワークプラザなるみの職業紹介状況	17
16	日雇の職業紹介状況	18
17	港湾労働関係の職業紹介状況	19
18	雇用保険適用状況	20
	被保険者の種類別状況	
	産業別適用事業所及び被保険者の状況	
	月別、安定所別にみた適用状況	
19	雇用保険給付状況	22
	月別、安定所別にみた給付状況	

特 集

	令和 3年3月 新規学校卒業者の就職等の状況	25
--	------------------------	----

1 労働市場の動向

< 令和3年7月分概況 >

1 求人倍率の状況

有効求人倍率（季節調整値）については、月間有効求人数が増加（前月比0.4%増）し、月間有効求職者数が減少（前月比4.1%減）したため、前月の1.20倍から0.06ポイント上昇し、1.26倍となった。

新規求人倍率（季節調整値）については、新規求人数が増加（前月比6.8%増）し、新規求職者数が減少（前月比0.1%減）したため、前月の2.25倍から0.15ポイント上昇し、2.40倍となった。

2 求人の状況

新規求人数（原数値）については、前年同月に比べ14.6%増となった。

新規求人の動きを産業別に前年同月比で見ると、建設業（0.8%増）、製造業（50.6%増）、情報通信業（22.2%増）、運輸業、郵便業（24.8%増）、卸売業、小売業（6.6%増）、金融業、保険業（13.3%減）、不動産業、物品賃貸業（24.2%増）、学術研究、専門・技術サービス業（22.4%増）、宿泊業、飲食サービス業（12.1%増）、生活関連サービス業、娯楽業（25.5%減）、医療、福祉（4.0%増）、サービス業（23.5%増）であった。

製造業は、食料品製造業（4.5%増）、繊維工業（60.0%増）、木材・木製品製造業（40.6%増）、印刷・同関連業（69.8%増）、プラスチック製品製造業（73.6%増）、窯業・土石製品製造業（11.6%増）、鉄鋼業（55.9%増）、金属製品製造業（79.6%増）、はん用機械器具製造業（32.4%増）、生産用機械器具製造業（36.0%増）、電気機械器具製造業（133.1%増）、情報通信機械器具製造業（90.9%増）、輸送用機械器具製造業（78.6%増）となった。

月間有効求人数（原数値）は、前年同月に比べ11.1%増となった。

3 求職の状況

新規求職者数（原数値）については、前年同月に比べ18.0%減となった。新規求職者（パート除く常用）の内訳を前年同月比で見ると定年到達者（17.8%減）、事業主都合離職者（55.7%減）、自己都合離職者（6.2%減）、在職者（6.6%増）、無業者（10.3%減）であった。

また、月間有効求職者数（原数値）は、前年同月比1.9%減となった。

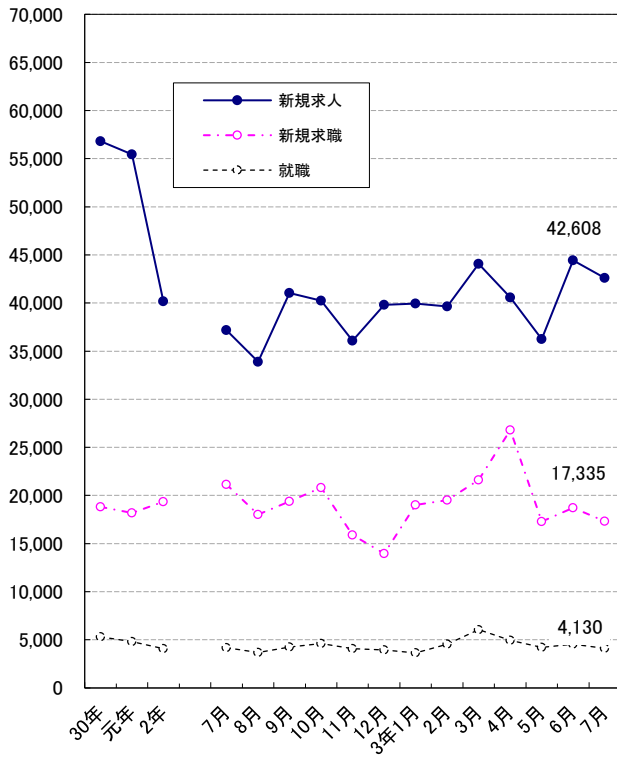
4 就職の状況

公共職業安定所の紹介による就職件数については4,130件で、前年同月比0.9%減となった。就職率（求職者のうち安定所の紹介で就職した者の割合）は23.8%と、前年同月に比べ4.1ポイント上昇した。

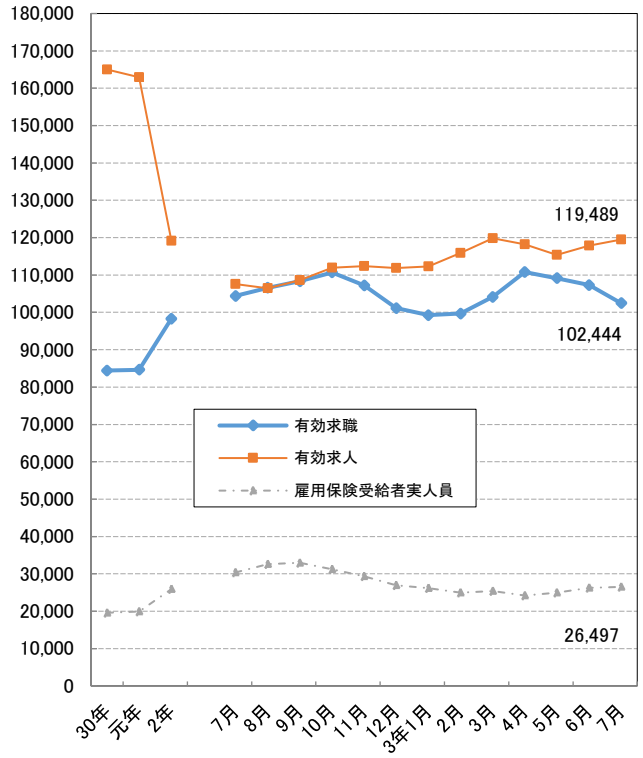
5 雇用保険受給者の状況

雇用保険受給者実人員については、前年同月比12.7%減となった。

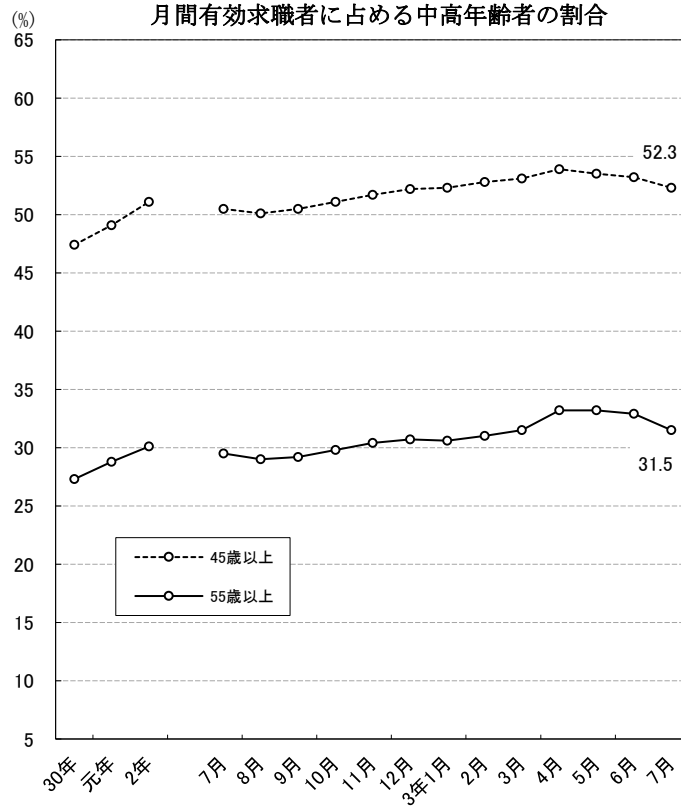
新規求職、求人、就職の推移



有効求職、求人、雇用保険受給者実人員の推移



月間有効求職者に占める中高年齢者の割合



2 職業紹介の主要指標

(1) 愛知県の動き

年 月	1 新規求職申込件数		2 月間有効求職者数			3 新規求人数		4 月間有効求人数
	件	うち雇用保険受給者の割合	人	うち45歳以上の割合	うち雇用保険受給者の割合	人	うち常用の割合	
平成28年 (月平均)	20,744	32.0	90,971	43.1	41.1	51,934	89.6	148,017
平成29年 "	19,758	31.8	87,107	44.9	40.6	55,325	90.0	158,675
平成30年 "	18,809	32.7	84,441	47.4	40.6	56,817	90.0	165,015
令和元年 "	18,185	33.9	84,622	49.1	41.0	55,455	90.5	162,979
令和2年 "	19,340	36.0	98,295	51.1	45.0	40,168	92.0	119,159
令和2年 7月	21,135	39.3	104,389	50.5	47.1	37,194	93.7	107,587
8月	18,025	36.7	106,584	50.1	49.3	33,897	93.4	106,441
9月	19,372	34.4	108,312	50.5	50.4	41,028	91.2	108,589
10月	20,812	35.6	110,698	51.1	49.0	40,225	92.3	111,958
11月	15,904	35.2	107,237	51.7	48.4	36,084	92.5	112,345
12月	13,964	34.5	101,126	52.2	47.7	39,799	88.4	111,856
令和3年 1月	19,007	32.8	99,264	52.3	46.4	39,942	89.7	112,315
2月	19,517	29.3	99,696	52.8	43.8	39,655	91.5	115,908
3月	21,599	28.9	104,116	53.1	42.4	44,081	90.3	119,810
4月	26,806	37.2	110,786	53.9	41.9	40,576	92.6	118,181
5月	17,283	34.8	109,131	53.5	42.6	36,241	93.0	115,363
6月	18,726	32.6	107,316	53.2	43.8	44,433	89.5	117,841
7月	17,335	34.0	102,444	52.3	44.7	42,608	91.6	119,489

(注) 新規学卒を除き、パートを含む。

新規求職申込件数の動き (愛知県)

平成22年平均100(29,726件)

年	月	1月	2月	3月	4月	5月	6月	7月	8月	9月	10月	11月	12月
平成28年		69.9	76.3	77.3	89.6	75.2	72.1	65.2	66.6	69.9	69.4	58.7	47.3
29年		70.6	69.8	72.6	84.9	72.1	67.7	61.6	64.0	67.1	65.2	55.7	46.3
30年		66.2	67.4	67.0	82.5	72.7	61.9	59.7	62.2	55.3	67.4	54.6	42.4
令和元年		64.1	60.1	63.3	78.6	65.8	57.4	62.8	56.5	61.9	62.9	53.1	47.6
2年		68.5	60.8	63.9	76.5	64.1	79.6	71.1	60.6	65.2	70.0	53.5	47.0
3年		63.9	65.7	72.7	90.2	58.1	63.0	58.3					

(注) 新規学卒を除き、パートを含む。

新規求人数の動き (愛知県)

平成22年平均100(32,370件)

年	月	1月	2月	3月	4月	5月	6月	7月	8月	9月	10月	11月	12月
平成28年		173.6	170.4	159.3	153.6	147.3	160.0	158.3	151.6	167.9	168.4	156.3	158.6
29年		177.1	175.0	176.1	161.5	158.5	179.3	162.3	163.4	187.5	175.5	163.9	170.8
30年		179.8	176.7	186.4	166.5	172.3	186.4	166.9	167.7	182.3	177.7	169.3	174.3
令和元年		176.6	180.6	180.7	166.1	165.2	177.3	173.9	160.8	175.0	178.8	162.6	158.2
2年		146.2	142.6	149.5	113.3	104.7	127.7	114.9	104.7	126.7	124.3	111.5	123.0
3年		123.4	122.5	136.2	125.4	112.0	137.3	131.6					

(注) 新規学卒を除き、パートを含む。

5 就 職 件 数			6 充 足 数		諸 比 率					
件	うち45歳以上の割合	うち雇用保険受給者の割合	人	うち県外からの割合	季調済求人倍率		求 人 倍 率		就 職 率 ($\frac{5}{1} \times 100$)	充 足 率 ($\frac{6}{3} \times 100$)
					新 規	有 効	新 規 (3/1)	有 効 (4/2)		
5,888	42.4	25.4	6,232	13.4	-	-	2.50	1.63	28.4	12.0
5,748	45.0	25.2	6,026	12.6	-	-	2.80	1.82	29.1	10.9
5,326	48.0	25.6	5,535	12.2	-	-	3.02	1.95	28.3	9.7
4,826	50.5	27.0	5,057	12.3	-	-	3.05	1.93	26.5	9.1
4,072	52.3	29.2	4,183	10.4	-	-	2.08	1.21	21.1	10.4
4,169	51.1	29.6	4,268	9.8	1.76	1.10	1.76	1.03	19.7	11.5
3,680	50.8	32.8	3,774	10.2	1.86	1.05	1.88	1.00	20.4	11.1
4,258	52.9	32.1	4,323	10.2	1.96	1.03	2.12	1.00	22.0	10.5
4,622	52.3	32.1	4,710	10.0	1.92	1.01	1.93	1.01	22.2	11.7
4,081	52.9	32.8	4,114	9.7	1.98	1.00	2.27	1.05	25.7	11.4
3,965	52.9	34.1	4,030	9.7	2.05	0.99	2.85	1.11	28.4	10.1
3,638	53.3	31.2	3,740	9.5	2.19	1.03	2.10	1.13	19.1	9.4
4,561	56.0	26.5	4,727	9.4	2.11	1.09	2.03	1.16	23.4	11.9
6,061	57.4	23.8	6,260	9.0	2.14	1.09	2.04	1.15	28.1	14.2
4,931	52.8	26.2	5,138	10.8	2.09	1.12	1.51	1.07	18.4	12.7
4,214	53.0	28.6	4,420	11.2	2.40	1.16	2.10	1.06	24.4	12.2
4,549	52.5	28.6	4,742	11.3	2.25	1.20	2.37	1.10	24.3	10.7
4,130	53.4	31.1	4,273	11.4	2.40	1.26	2.46	1.17	23.8	10.0

※ 令和2年12月以前の季調済求人倍率は新季節指数により改定済み

(2) 全国の動き

項目 年月	1 新規求職	2 月間有効	3 新 規	4 月間有効	5 就職件数	6 受 給 者	7 季 調 済 求 人 倍 率		8 求 人 倍 率	
	申込件数	求職者数	求 人 数	求 人 数		実 人 数	新 規	有 効	新 規	有 効
	千件	千人	千人	千人	千件	千人	倍	倍	倍	倍
平成28年 (月平均)	447	1,866	911	2,530	151	409	-	-	2.04	1.36
平成29年 "	430	1,793	963	2,696	146	385	-	-	2.24	1.50
平成30年 "	408	1,725	977	2,780	136	374	-	-	2.39	1.61
令和元年 "	396	1,710	959	2,737	127	381	-	-	2.42	1.60
令和 2年 "	385	1,828	751	2,161	103	457	-	-	1.95	1.18
令和 2年 7月	389	1,869	700	1,959	102	533	1.70	1.09	1.80	1.05
8月	341	1,906	662	1,967	90	555	1.83	1.05	1.95	1.03
9月	369	1,942	758	2,009	103	556	1.97	1.04	2.06	1.03
10月	401	1,988	789	2,097	110	536	1.84	1.04	1.97	1.06
11月	322	1,936	709	2,116	98	491	2.04	1.05	2.20	1.09
12月	301	1,850	722	2,095	92	470	2.11	1.05	2.40	1.13
令和 3年 1月	392	1,841	786	2,112	82	449	2.03	1.10	2.00	1.15
2月	397	1,889	766	2,170	104	437	1.88	1.09	1.93	1.15
3月	455	1,995	829	2,244	154	446	1.99	1.10	1.82	1.12
4月	537	2,091	756	2,167	123	434	1.82	1.09	1.41	1.04
5月	354	2,047	686	2,098	104	433	2.09	1.09	1.94	1.02
6月	373	1,996	797	2,119	112	478	2.08	1.13	2.13	1.06
7月	359	1,916	758	2,121	97	485	1.98	1.15	2.11	1.11

(注) 新規学卒を除き、パートを含む。

※ 令和2年12月以前の季調済求人倍率は新季節指数により改定済み

3 月別にみた主な指標

項目		月					
		1 月	2 月	3 月	4 月	5 月	
求 職	1 新規求職申込件数	令和 2年	20,371	18,067	18,982	22,734	19,050
		令和 3年	19,007	19,517	21,599	26,806	17,283
		前年同月比 (%)	△ 6.7	8.0	13.8	17.9	△ 9.3
	→ うち 常 用	令和 2年	20,312	18,019	18,924	22,639	18,955
		令和 3年	18,972	19,458	21,557	26,742	17,234
	→ うち 臨時・季節	令和 2年	59	48	58	95	95
		令和 3年	35	59	42	64	49
	→ うち 中高年齢者 (45歳以上)	令和 2年	10,186	8,995	9,501	12,330	9,564
		令和 3年	9,740	10,258	11,244	15,053	8,616
	2 月間有効求職者	令和 2年	82,957	85,791	88,549	91,078	92,842
令和 3年		99,264	99,696	104,116	110,786	109,131	
前年同月比 (%)		19.7	16.2	17.6	21.6	17.5	
→ うち 常 用		令和 2年	82,769	85,594	88,331	90,823	92,548
		令和 3年	99,039	99,468	103,876	110,537	108,890
→ うち 中高年齢者 (45歳以上)	令和 2年	41,624	43,422	45,234	47,220	48,161	
	令和 3年	51,917	52,662	55,254	59,699	58,359	
紹介	3 紹介件数	令和 2年	18,692	20,582	21,800	15,935	15,199
		令和 3年	20,035	23,762	26,183	22,917	18,826
就 職	4 就職件数	令和 2年	3,532	4,453	5,439	3,777	2,968
		令和 3年	3,638	4,561	6,061	4,931	4,214
		前年同月比 (%)	3.0	2.4	11.4	30.6	42.0
	→ うち 中高年齢者 (45歳以上)	令和 2年	1,850	2,310	2,999	1,952	1,535
		令和 3年	1,939	2,554	3,481	2,605	2,232
→ うち (保) 受給者	令和 2年	1,013	1,093	1,317	942	836	
令和 3年	1,136	1,209	1,443	1,293	1,207		
求 人	5 新規求人数	令和 2年	47,316	46,165	48,395	36,684	33,897
		令和 3年	39,942	39,655	44,081	40,576	36,241
		前年同月比 (%)	△ 15.6	△ 14.1	△ 8.9	10.6	6.9
	→ うち 常 用	令和 2年	43,374	42,420	43,792	34,189	31,570
		令和 3年	35,832	36,289	39,803	37,590	33,694
	→ うち 臨時・季節	令和 2年	3,942	3,745	4,603	2,495	2,327
		令和 3年	4,110	3,366	4,278	2,986	2,547
	6 新規求人件数	令和 2年	25,015	24,834	26,003	19,811	18,088
		令和 3年	21,699	21,909	23,905	21,774	19,647
	7 月間有効求人	令和 2年	148,747	141,548	138,302	125,228	109,611
令和 3年		112,315	115,908	119,810	118,181	115,363	
前年同月比 (%)		△ 24.5	△ 18.1	△ 13.4	△ 5.6	5.2	
充 足	8 充足数	令和 2年	3,692	4,658	5,615	3,959	3,017
		令和 3年	3,740	4,727	6,260	5,138	4,420
	→ うち 常 用	令和 2年	3,363	4,278	5,227	3,663	2,796
		令和 3年	3,237	4,187	5,676	4,618	3,891
	→ うち 臨時・季節	令和 2年	329	380	388	296	221
		令和 3年	503	540	584	520	529
→ うち 他県から	令和 2年	440	492	572	471	286	
	令和 3年	356	446	565	554	496	

(注) 1. 新規学卒を除き、パートを含む。
2. △印は減少率(差)である(以下、各表同じ。)

6 月	7 月	8 月	9 月	10月	11月	12月	計		
23,669	21,135	18,025	19,372	20,812	15,904	13,964	232,085	求	
18,726	17,335								
△ 20.9	△ 18.0								
23,566	21,060	17,967	19,319	20,757	15,851	13,935	231,304		
18,674	17,278								
103	75	58	53	55	53	29	781		
52	57								
11,261	10,324	8,701	9,710	10,764	7,944	7,056	116,336		
9,345	8,938								
99,974	104,389	106,584	108,312	110,698	107,237	101,126	1,179,537		
107,316	102,444							職	
7.3	△ 1.9								
99,627	104,032	106,241	107,976	110,369	106,950	100,869	1,176,129		
107,069	102,202								
51,201	52,689	53,449	54,745	56,587	55,401	52,747	602,480		
57,138	53,598								
22,424	22,175	18,452	21,441	22,733	19,870	17,139	236,442		紹介
20,896	18,151								
3,914	4,169	3,680	4,258	4,622	4,081	3,965	48,858		就
4,549	4,130								
16.2	△ 0.9								
1,971	2,131	1,870	2,254	2,416	2,158	2,098	25,544	職	
2,388	2,207								
1,079	1,236	1,206	1,367	1,483	1,339	1,353	14,264		
1,303	1,283								
41,334	37,194	33,897	41,028	40,225	36,084	39,799	482,018	求	
44,433	42,608								
7.5	14.6								
38,382	34,846	31,670	37,437	37,122	33,379	35,197	443,378		
39,785	39,032								
2,952	2,348	2,227	3,591	3,103	2,705	4,602	38,640		
4,648	3,576								
22,471	20,039	18,367	22,377	22,094	19,306	21,296	259,701		
24,093	23,204								
107,701	107,587	106,441	108,589	111,958	112,345	111,856	1,429,913		人
117,841	119,489								
9.4	11.1								
4,036	4,268	3,774	4,323	4,710	4,114	4,030	50,196	充	
4,742	4,273								
3,731	4,014	3,522	3,945	4,285	3,704	3,507	46,035		
4,207	3,827								
305	254	252	378	425	410	523	4,161		
535	446								
456	420	385	443	472	398	392	5,227		
536	485								足

4 安定所別にみた求職、求人、充足状況

項目		安定所別						
		県計	名古屋中	名古屋南	名古屋東	豊橋	岡崎	一宮
求	1 新規求職申込件数	17,335	3,125	1,775	1,898	1,136	923	1,021
	前年同月比(%)	△ 18.0	△ 9.4	△ 16.3	△ 2.6	△ 24.7	△ 19.0	△ 21.6
	→うち 男	8,544	1,482	963	934	522	476	506
	→うち 女	8,783	1,642	811	964	614	446	515
	→うち 常用	17,278	3,115	1,770	1,890	1,135	921	1,017
	→うち 45歳以上	8,938	1,426	1,026	1,096	538	467	574
→うち 55歳以上	5,465	823	617	701	317	295	354	
職	2 月間有効求職者数	102,444	17,337	9,913	12,603	6,289	5,728	5,998
	前年同月比(%)	△ 1.9	5.7	△ 3.5	5.3	△ 8.1	△ 3.7	0.1
	→うち 45歳以上	53,598	7,982	5,459	7,009	3,217	3,040	3,339
	→うち 55歳以上	32,271	4,425	3,318	4,257	1,974	1,929	2,025
紹介	3 紹介件数	18,151	3,744	1,861	1,968	943	983	1,060
就	4 就職件数	4,130	593	421	385	311	230	235
	前年同月比(%)	△ 0.9	△ 4.8	13.2	△ 4.0	3.7	△ 10.5	△ 6.4
	→うち 男	1,941	260	243	179	143	107	114
	→うち 女	2,188	332	178	206	168	123	121
	→うち 45歳以上	2,207	298	259	234	149	129	142
	→うち 55歳以上	1,210	159	151	139	76	77	72
	→うち (保)受給者	1,283	182	136	130	104	76	81
	管内へ	2,317	250	201	178	240	147	136
	管外へ	1,467	289	192	165	50	72	61
	他県へ	346	54	28	42	21	11	38
職	5 就職率 ($\frac{4}{1} \times 100$) (%)	23.8	19.0	23.7	20.3	27.4	24.9	23.0
	45歳以上(%)	24.7	20.9	25.2	21.4	27.7	27.6	24.7
	55歳以上(%)	22.1	19.3	24.5	19.8	24.0	26.1	20.3
求	6 新規求人数	42,608	10,975	4,067	5,468	2,694	2,152	1,961
	前年同月比(%)	14.6	7.5	14.5	16.7	35.9	9.6	△ 0.7
	→うち 常用	39,032	9,884	3,793	5,105	2,539	2,054	1,792
	7 月間有効求人数	119,489	31,834	10,591	16,110	6,925	6,654	5,571
前年同月比(%)	11.1	4.9	3.6	12.2	9.8	13.3	0.5	
人	8 求人倍率 (新規)	2.46	3.51	2.29	2.88	2.37	2.33	1.92
	(有効)	1.17	1.84	1.07	1.28	1.10	1.16	0.93
充	9 充足数	4,273	853	409	486	321	203	219
	→うち 常用	3,827	740	378	438	288	179	200
	→うち 他県から	485	143	45	77	31	2	31
足	10 充足率 ($\frac{9}{6} \times 100$) (%)	10.0	7.8	10.1	8.9	11.9	9.4	11.2
	他県からの流入率(%)	11.4	16.8	11.0	15.8	9.7	1.0	14.2

- (注) 1. 新規学卒を除き、パートを含む。
2. 名古屋中安定所には、あいちマザーズハローワーク・名古屋外国人雇用サービスセンター・愛知新卒応援ハローワーク・愛知わかものハローワークを含む。名古屋南安定所には、ハローワークプラザなるみを含む。
3. 平成19年4月から、蒲郡安定所は豊川安定所の出張所となったが、「豊川(本所)」の欄には蒲郡出張所分を含まない豊川安定所の数値を、蒲郡(出張所)の欄には蒲郡出張所の数値を計上している。
4. 平成16年11月から求職申込書における「性別」欄の記載が任意となったことに伴い、男女別の合計は男女計の値と必ずしも一致しない。
5. 刈谷安定所には、碧南出張所を含む。

(7月)

半田	瀬戸	豊田	津島	刈谷	西尾	犬山	豊川 (本所)	新城	春日井	蒲郡 (出張所)	
1,081	471	954	683	1,423	471	628	479	119	981	167	求
△ 21.0	△ 14.1	△ 27.1	△ 16.9	△ 29.9	△ 18.5	△ 16.3	△ 17.8	△ 7.8	△ 23.2	△ 38.1	
552	230	490	339	660	216	299	229	62	496	88	
527	241	463	342	763	255	329	250	57	485	79	
1,079	469	947	681	1,419	469	624	478	119	978	167	
556	265	476	379	661	206	360	241	62	516	89	
356	165	303	243	392	125	227	147	41	310	49	
6,205	3,288	5,839	4,109	8,470	2,490	3,407	2,902	627	6,165	1,074	職
1.4	7.0	△ 5.0	△ 1.4	△ 13.8	△ 10.3	△ 2.0	△ 4.0	△ 8.7	△ 4.6	△ 10.5	
3,317	1,894	2,975	2,269	4,122	1,196	1,958	1,491	380	3,407	543	
2,032	1,166	1,852	1,335	2,439	741	1,238	912	268	2,020	340	
1,012	564	966	843	1,387	477	544	562	162	934	141	紹介
263	130	250	197	354	144	152	157	56	215	37	就
△ 10.5	△ 15.0	19.6	2.1	2.9	6.7	△ 7.3	2.6	5.7	1.9	△ 33.9	
121	61	114	109	163	58	65	61	19	100	24	
142	69	136	88	191	86	87	96	37	115	13	
136	75	136	98	156	64	87	72	33	120	19	
69	38	78	58	81	28	50	41	19	63	11	
76	35	64	69	98	28	49	46	20	77	12	
173	69	148	112	234	83	74	97	33	121	21	
72	49	92	70	102	57	53	44	20	65	14	
18	12	10	15	18	4	25	16	3	29	2	
24.3	27.6	26.2	28.8	24.9	30.6	24.2	32.8	47.1	21.9	22.2	職
24.5	28.3	28.6	25.9	23.6	31.1	24.2	29.9	53.2	23.3	21.3	
19.4	23.0	25.7	23.9	20.7	22.4	22.0	27.9	46.3	20.3	22.4	
2,385	842	1,755	1,336	3,435	525	1,102	737	286	2,606	282	求
26.4	2.8	44.4	9.0	23.3	41.5	0.4	△ 1.9	15.3	14.8	88.0	
2,300	792	1,527	1,119	2,911	513	1,060	693	270	2,414	266	
5,919	2,422	4,726	4,070	9,316	1,504	3,300	2,177	697	7,023	650	人
23.0	14.5	40.2	7.8	23.6	17.7	6.0	14.0	28.1	16.0	48.7	
2.21	1.79	1.84	1.96	2.41	1.11	1.75	1.54	2.40	2.66	1.69	充
0.95	0.74	0.81	0.99	1.10	0.60	0.97	0.75	1.11	1.14	0.61	
218	122	202	160	410	110	126	142	37	215	40	足
197	115	189	137	355	104	116	127	34	192	38	
11	21	4	11	49	-	22	4	1	33	-	
9.1	14.5	11.5	12.0	11.9	21.0	11.4	19.3	12.9	8.3	14.2	足
5.0	17.2	2.0	6.9	12.0	0.0	17.5	2.8	2.7	15.3	0.0	

5 年齢別常用職業紹介状況

(7月)

区 分		項 目	1 月 間 有 効 求 人 数	2 月 間 有 効 求 職 者 数	3 就 職 件 数	4 有 効 求 人 倍 率 (1/2)
全 数	年 齢 計		人 109,316	人 102,202	件 3,681	倍 1.07
		1 9 歳 以 下	1,306	963	45	1.36
		2 0 ～ 2 4 歳	10,770	7,951	291	1.35
		2 5 ～ 2 9 歳	15,433	11,405	366	1.35
		3 0 ～ 3 4 歳	13,288	9,905	335	1.34
		3 5 ～ 3 9 歳	12,063	9,285	338	1.30
		4 0 ～ 4 4 歳	10,897	9,225	349	1.18
		4 5 ～ 4 9 歳	11,089	10,654	476	1.04
		5 0 ～ 5 4 歳	10,960	10,630	417	1.03
		5 5 ～ 5 9 歳	9,454	9,180	342	1.03
		6 0 ～ 6 4 歳	7,562	10,840	350	0.70
		6 5 歳 以 上	6,494	12,164	372	0.53
男	年 齢 計			49,668	1,737	
		1 9 歳 以 下		502	21	
		2 0 ～ 2 4 歳		3,599	122	
		2 5 ～ 2 9 歳		4,616	152	
		3 0 ～ 3 4 歳		3,900	131	
		3 5 ～ 3 9 歳		3,690	132	
		4 0 ～ 4 4 歳		3,772	135	
		4 5 ～ 4 9 歳		4,543	189	
		5 0 ～ 5 4 歳		4,937	188	
		5 5 ～ 5 9 歳		4,848	169	
		6 0 ～ 6 4 歳		6,733	230	
		6 5 歳 以 上		8,528	268	
女	年 齢 計			52,435	1,943	
		1 9 歳 以 下		458	24	
		2 0 ～ 2 4 歳		4,334	169	
		2 5 ～ 2 9 歳		6,770	214	
		3 0 ～ 3 4 歳		5,998	204	
		3 5 ～ 3 9 歳		5,584	205	
		4 0 ～ 4 4 歳		5,447	214	
		4 5 ～ 4 9 歳		6,102	287	
		5 0 ～ 5 4 歳		5,683	229	
		5 5 ～ 5 9 歳		4,328	173	
		6 0 ～ 6 4 歳		4,102	120	
		6 5 歳 以 上		3,629	104	

- (注) 1. 新規学卒を除き、パートを含む。
 2. 年齢別の求人数・求人倍率は「就職機会積み上げ方式」による。この方式は、個々の求人について、求人数を対象となる年齢階級〔5歳刻みの11階級〕の総月間有効求職者数で除して当該求人に係る求職者1人当たりの就職機会を算定し、全有効求人についてこの就職機会を足し上げることにより、年齢別有効求人倍率を算出。年齢別月間有効求人数は、年齢別有効求人倍率に年齢別月間有効求職者数を乗じて算出。
 3. 平成16年11月から求職申込書における「性別」欄の記載が任意となったことに伴い、男女別の合計は男女計の値と必ずしも一致しない。

6 職業別常用職業紹介状況

(7月)

職業	1 月 間 有 効 求 職 者 数		2 月 間 有 効 求 職 者 数	3 就 職 件 数		4 有 効 求 職 者 数 倍 率 (2/1)
	人	うち 男		件	うち 男	
職業計	102,202	49,668	109,316	3,681	1,737	1.07
専門的・技術的職業	12,128	5,527	24,190	468	156	1.99
開発技術者	721	657	1,191	20	19	1.65
情報処理・通信技術者	1,594	1,303	2,434	24	20	1.53
保健師、助産師等	1,923	68	4,872	99	6	2.53
社会福祉の専門的職業	1,866	325	5,602	165	41	3.00
事務的職業	23,809	5,919	8,890	829	112	0.37
一般事務員	20,678	4,505	5,929	641	58	0.29
会計事務員	1,149	404	775	59	9	0.67
営業・販売関連事務員	1,033	375	893	47	5	0.86
販売の職業	5,361	2,712	9,900	148	96	1.85
商品販売の職業	3,266	901	4,794	72	31	1.47
営業の職業	2,001	1,741	4,978	76	65	2.49
サービスの職業	7,919	2,652	25,381	557	168	3.21
介護サービスの職業	2,560	724	10,194	218	61	3.98
保険医療サービス	430	23	1,099	64	1	2.56
生活衛生サービス	558	55	2,046	24	4	3.67
飲食物調理の職業	2,019	936	6,241	148	53	3.09
接客・給仕の職業	1,432	439	4,399	33	13	3.07
保安の職業	534	516	3,824	69	66	7.16
生産工程の職業	9,211	5,971	12,599	580	385	1.37
金属材料製造等	1,439	1,353	3,305	159	144	2.30
製品製造・加工処理	1,579	885	3,047	209	113	1.93
機械組立の職業	3,621	2,331	1,526	41	27	0.42
機械整備・修理の職業	444	425	2,193	26	26	4.94
輸送・機械運転の職業	3,369	3,232	8,841	272	260	2.62
自動車運転の職業	2,357	2,254	7,500	226	217	3.18
定置・建設機械運転	319	314	798	17	16	2.50
建設・採掘の職業	868	850	6,179	83	80	7.12
建設の職業	281	273	1,818	29	28	6.47
土木の職業	232	226	2,061	26	25	8.88
運搬・清掃等の職業	15,660	9,305	8,618	611	370	0.55
運搬の職業	2,240	1,913	2,903	177	148	1.30
清掃の職業	1,800	837	3,173	243	121	1.76
(IT関連計)	3,527	2,306	4,003	75	47	1.13
(福祉関連計)	5,576	1,118	20,077	445	106	3.60
(介護関係小計)	3,292	945	14,048	314	94	4.27

(注) 1. 新規学卒を除き、パートを含む。

2. 平成24年4月分より平成23年改訂の「厚生労働省編職業分類」に基づく表章。主な職業のみであるので、計とは一致しない。

7 産業別・規模別求人、充足状況

(7月分)

項目	1 新規求人数				2 充足数			充足率 2/1×100	
	計	前年 同月比	うち 常用	うち 臨時・ 季節	計	うち 常用	うち 臨時・ 季節		
産業・規模	人	%	人	人	人	人	人	%	
建設業	3,816	0.8	3,762	54	241	239	2	6.3	
製造業	5,362	50.6	5,017	345	957	909	48	17.8	
食料品製造業	668	4.5	627	41	128	118	10	19.2	
繊維工業	144	60.0	140	4	42	39	3	29.2	
木材・木製品製造業	90	40.6	84	6	18	17	1	20.0	
印刷・同関連業	107	69.8	104	3	22	22	-	20.6	
プラスチック製品製造業	361	73.6	336	25	75	68	7	20.8	
窯業・土石製品製造業	251	11.6	247	4	33	31	2	13.1	
鉄鋼業	212	55.9	212	-	25	25	-	11.8	
金属製品製造業	589	79.6	573	16	120	116	4	20.4	
はん用機械器具製造業	495	32.4	485	10	69	68	1	13.9	
電気機械器具製造業	296	133.1	257	39	50	50	-	16.9	
情報通信機械器具製造業	21	90.9	14	7	2	2	-	9.5	
輸送用機械器具製造業	1,093	78.6	998	95	164	157	7	15.0	
情報通信業	1,018	22.2	901	117	40	36	4	3.9	
情報サービス業	876	21.3	782	94	30	26	4	3.4	
運輸業、郵便業	3,750	24.8	3,476	274	266	240	26	7.1	
卸売業、小売業	4,533	6.6	3,718	815	470	418	52	10.4	
金融業、保険業	268	△ 13.3	237	31	25	21	4	9.3	
宿泊業、飲食サービス業	3,803	12.1	3,644	159	175	162	13	4.6	
医療、福祉	10,045	4.0	9,348	697	1,056	884	172	10.5	
社会保険・社会福祉・介護事業	6,850	9.7	6,214	636	658	496	162	9.6	
サービス業(他に分類されないもの)	5,040	23.5	4,360	680	492	445	47	9.8	
職業紹介・労働者派遣業	1,390	37.8	1,026	364	67	46	21	4.8	
合計	42,608	14.6	39,032	3,576	4,273	3,827	446	10.0	
企業規模	4人以下	1,800	3.6	1,629	171	254	213	41	14.1
	5～29人	9,155	12.5	8,723	432	1,222	1,155	67	13.3
	30～99人	8,924	16.4	8,522	402	1,011	900	111	11.3
	100～299人	7,985	20.6	7,203	782	653	593	60	8.2
	300～499人	2,263	△ 23.0	2,091	172	191	178	13	8.4
	500～999人	2,931	10.9	2,644	287	224	203	21	7.6
1,000人以上	9,550	28.3	8,220	1,330	718	585	133	7.5	

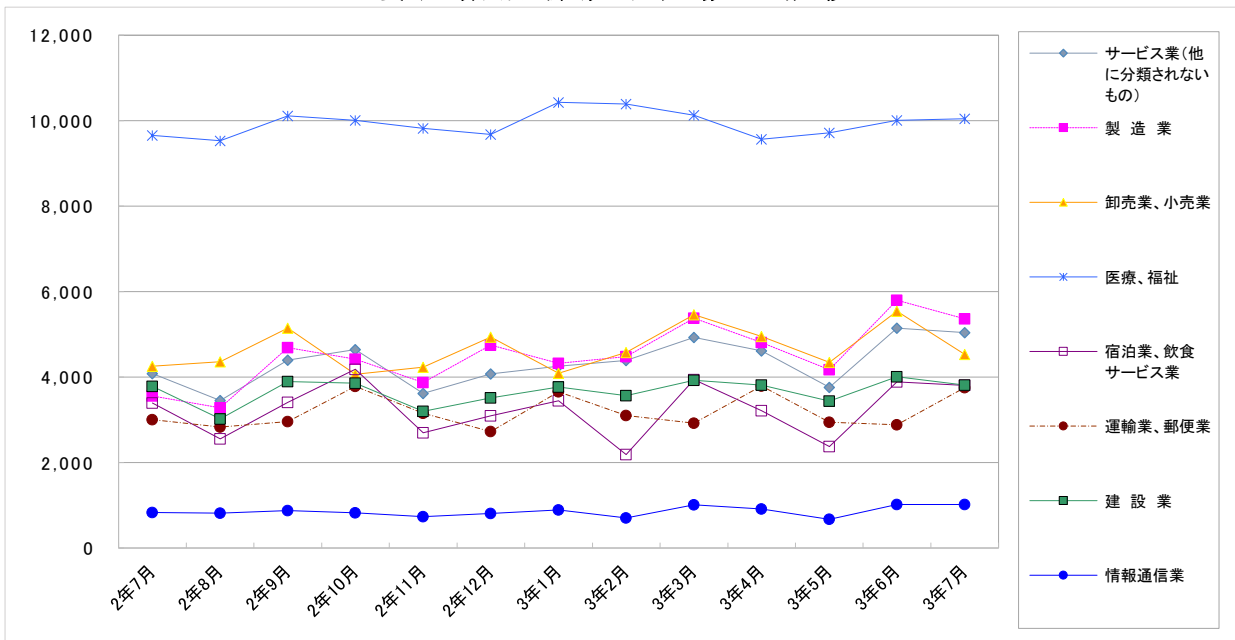
(注) 新規学卒を除き、パートを含む。

平成25年10月改定の「日本標準産業分類」に基づく表章。主な産業のみであるので、合計とは一致しない。

平成23年8月分より集計を事業所規模から企業規模に変更。

平成24年4月分より集計内容を「その他の事業サービス業」から「職業紹介・労働者派遣業」に変更。

主要産業別新規求人数の推移



8 中高年齢者の職業紹介状況

(1) 新規求職申込件数

項目 年月	新規求職申込件数					全体に 占める率
	45歳以上	前年比	うち 男	うち 55歳以上	うち 65歳以上	
平成28年 (月平均)	8,572	△ 1.0	4,717	4,799	1,983	41.3
平成29年 "	8,603	0.4	4,632	4,869	2,092	43.5
平成30年 "	8,745	1.7	4,695	5,121	2,324	46.5
令和元年 "	8,660	△ 1.0	4,618	5,137	2,348	47.6
令和2年 "	9,695	11.9	5,287	5,739	2,659	50.1
令和3年 2月	10,258	14.0	5,341	6,160	2,749	52.6
3月	11,244	18.3	6,023	6,981	3,437	52.1
4月	15,053	22.1	8,529	10,295	5,671	56.2
5月	8,616	△ 9.9	4,630	5,314	2,611	49.9
6月	9,345	△ 17.0	5,100	5,627	2,646	49.9
7月	8,938	△ 13.4	5,001	5,465	2,597	51.6
前年同月	10,324	16.2	5,603	5,967	2,643	48.8

(注) パートを含む。

(2) 月間有効求職者数

項目 年月	月間有効求職者数					全体に 占める率
	45歳以上	前年比	うち 男	うち 55歳以上	うち 65歳以上	
平成28年 (月平均)	39,247	0.3	21,885	21,929	7,144	43.1
平成29年 "	39,113	△ 0.3	21,413	21,950	7,497	44.9
平成30年 "	40,043	2.4	21,830	23,083	8,468	47.4
令和元年 "	41,551	3.8	22,767	24,343	9,236	49.1
令和2年 "	50,207	20.8	27,741	29,550	11,314	51.1
令和3年 2月	52,662	21.3	28,534	30,888	11,262	52.8
3月	55,254	22.2	30,035	32,827	12,532	53.1
4月	59,699	26.4	32,989	36,786	15,318	53.9
5月	58,359	21.2	32,386	36,185	15,271	53.5
6月	57,138	11.6	31,809	35,319	14,804	53.2
7月	53,598	1.7	29,658	32,271	12,210	52.3
前年同月	52,689	23.7	29,285	30,803	11,825	50.5

(注) パートを含む。

(3) 就職件数

項目 年月	就職件数					45歳 以上の 就職率	55歳 以上の 就職率	65歳 以上の 就職率
	45歳以上	前年比	うち 男	うち 55歳以上	うち 65歳以上			
平成28年 (月平均)	2,499	2.0	1,413	1,236	345	29.1	25.8	17.4
平成29年 "	2,587	3.5	1,414	1,292	389	30.1	26.5	18.6
平成30年 "	2,558	△ 1.1	1,403	1,337	446	29.2	26.1	19.2
令和元年 "	2,436	△ 4.7	1,310	1,313	454	28.1	25.6	19.4
令和2年 "	2,129	△ 12.6	1,140	1,127	373	22.0	19.6	14.0
令和3年 2月	2,554	10.6	1,267	1,391	458	24.9	22.6	16.7
3月	3,481	16.1	1,718	1,952	768	31.0	28.0	22.3
4月	2,605	33.5	1,378	1,446	529	17.3	14.0	9.3
5月	2,232	45.4	1,236	1,236	424	25.9	23.3	16.2
6月	2,388	21.2	1,311	1,311	462	25.6	23.3	17.5
7月	2,207	3.6	1,165	1,210	404	24.7	22.1	15.6
前年同月	2,131	△ 15.7	1,155	1,101	364	20.6	18.5	13.8

(注) パートを含む。

9 正社員の職業紹介状況

年 月	正社員有効求人人数		常用フルタイム有効求職者数		正社員有効求人倍率		正社員新規求人数			正社員就職件数				
	人	%	人	%	倍	P	人	%	%	件	%	%		
平成28年 (月平均)	68,016	6.7	58,643	△ 5.1	1.16	0.13	23,777	45.8	5.6	2,812	47.8	△ 5.1		
平成29年 "	74,210	9.1	54,825	△ 6.5	1.35	0.19	25,728	46.5	8.2	2,706	47.1	△ 3.8		
平成30年 "	78,308	5.5	51,897	△ 5.3	1.51	0.16	26,773	47.1	4.1	2,461	46.2	△ 9.0		
令和元年 "	78,873	0.7	51,435	△ 0.9	1.53	0.02	26,601	48.0	△ 0.6	2,170	45.0	△ 11.8		
令和 2年 "	60,292	△ 23.6	61,182	19.0	0.99	△ 0.54	20,175	50.2	△ 24.2	1,722	42.3	△ 20.7		
令和 2年	7月	55,581	△ 29.8	65,981	24.7	0.84	△ 0.66	18,473	49.7	△ 32.9	1,675	40.2	△ 28.1	
	8月	55,148	△ 29.6	67,639	28.8	0.82	△ 0.67	17,742	52.3	△ 30.4	1,560	42.4	△ 19.8	
	9月	56,424	△ 28.4	68,395	29.8	0.82	△ 0.68	21,093	51.4	△ 22.1	1,779	41.8	△ 21.0	
	10月	57,502	△ 27.7	69,076	30.0	0.83	△ 0.67	19,476	48.4	△ 30.6	1,923	41.6	△ 17.2	
	11月	58,175	△ 26.3	66,564	29.0	0.87	△ 0.66	19,126	53.0	△ 25.6	1,776	43.5	△ 11.5	
	12月	57,592	△ 24.2	62,659	27.1	0.92	△ 0.62	20,279	51.0	△ 14.4	1,696	42.8	△ 6.0	
	令和 3年	1月	58,051	△ 19.1	61,497	21.3	0.94	△ 0.48	19,638	49.2	△ 12.6	1,522	41.8	△ 6.0
		2月	58,965	△ 14.6	61,389	17.1	0.96	△ 0.36	20,177	50.9	△ 14.1	1,721	37.7	△ 11.7
		3月	60,769	△ 10.4	63,493	16.8	0.96	△ 0.29	21,891	49.7	△ 4.4	2,119	35.0	△ 1.3
		4月	60,649	△ 4.0	65,894	17.4	0.92	△ 0.21	20,362	50.2	9.4	1,970	40.0	18.9
		5月	59,487	6.6	64,533	11.5	0.92	△ 0.04	19,047	52.6	6.8	1,715	40.7	30.3
		6月	60,957	9.9	63,158	1.3	0.97	0.08	22,716	51.1	10.2	1,855	40.8	18.5
7月		61,456	10.6	61,543	△ 6.7	1.00	0.16	20,931	49.1	13.3	1,771	42.9	5.7	

- (注) 1. 正社員有効求人倍率=正社員有効求人人数/常用フルタイム(一般)有効求職者数。なお、常用フルタイム有効求職者にはフルタイムの派遣労働者や契約社員を希望する者も含まれるため、厳密な意味での正社員有効求人倍率より低い値となる。
 2. 「正社員」とは、一般求人のうち求人票の雇用形態欄に「正社員」と記載された常用求人である。
 3. 構成比は、それぞれ新規求人数全体に占める正社員求人割合及び就職件数全体に占める正社員就職割合である。

10 パートタイマーの職業紹介状況

年 月	新規求職申込件数		月間有効求職者数		新規求人数		月間有効求人数		有効求人倍率	就職件数		就職率		
	件	うち常用	人	うち常用	人	うち常用	人	うち常用		件	うち常用			
平成28年 (月平均)	7,082	7,055	32,175	32,059	21,292	17,643	60,241	49,991	1.87	2,452	2,139	34.6		
平成29年 "	7,015	6,997	32,178	32,104	22,754	19,022	64,799	54,106	2.01	2,488	2,186	35.5		
平成30年 "	6,907	6,890	32,451	32,377	23,195	19,431	66,725	55,958	2.06	2,357	2,069	34.1		
令和元年 "	6,682	6,670	33,095	33,030	22,680	19,013	65,751	55,114	1.99	2,203	1,942	33.0		
令和 2年 "	6,852	6,816	36,980	36,829	16,052	13,775	47,019	40,543	1.27	1,956	1,701	28.5		
令和 2年	7月	7,056	7,014	38,231	38,051	15,068	13,528	42,085	37,328	1.10	2,100	1,919	29.8	
	8月	6,153	6,125	38,767	38,602	13,383	11,835	41,636	36,941	1.07	1,742	1,574	28.3	
	9月	7,265	7,233	39,745	39,581	15,695	13,468	41,928	37,004	1.05	2,067	1,788	28.5	
	10月	7,834	7,801	41,459	41,293	16,365	14,191	43,346	37,849	1.05	2,253	1,927	28.8	
	11月	5,604	5,567	40,561	40,386	13,866	11,854	43,091	37,199	1.06	1,951	1,615	34.8	
	12月	4,868	4,851	38,372	38,210	15,155	12,036	43,093	36,236	1.12	1,905	1,489	39.1	
	令和 3年	1月	7,000	6,975	37,682	37,542	16,381	13,452	43,208	35,840	1.15	1,794	1,383	25.6
		2月	7,252	7,222	38,214	38,079	15,854	13,298	45,365	37,503	1.19	2,409	2,009	33.2
		3月	8,320	8,289	40,534	40,383	17,598	14,829	46,825	39,005	1.16	3,252	2,810	39.1
		4月	11,529	11,483	44,802	44,643	16,158	14,045	46,059	39,246	1.03	2,549	2,144	22.1
		5月	6,809	6,776	44,515	44,357	14,033	12,177	44,617	38,289	1.00	2,131	1,722	31.3
		6月	7,145	7,109	44,080	43,911	16,683	13,688	44,296	37,743	1.00	2,234	1,822	31.3
7月		6,211	6,178	40,821	40,659	17,058	14,625	45,532	38,750	1.12	1,984	1,627	31.9	

11 あいちマザーズハローワークの職業紹介状況

年 月	項 目	新規求職申込件数		月間有効求職者数		紹介件数	就 職 件 数		来 所 相談件数
		件	うちパート	人	うちパート		件	うちパート	
令和 2年	8月	215	99	780	415	182	42	26	639
	9月	326	168	935	470	260	49	34	803
	10月	425	217	1,146	578	334	48	39	1,045
	11月	279	123	1,237	604	295	45	28	936
	12月	246	130	1,246	602	210	44	31	829
令和 3年	1月	273	131	1,229	581	302	42	25	936
	2月	300	144	1,269	609	478	54	30	1,070
	3月	332	181	1,331	672	373	76	51	1,194
	4月	314	156	1,361	700	380	78	54	1,079
	5月	282	153	1,342	694	272	62	43	1,024
	6月	328	190	1,349	723	318	49	34	1,106
	7月	249	123	1,283	682	248	49	28	895
前 年 同 月		235	122	693	378	248	42	33	649

12 名古屋外国人雇用サービスセンターの職業紹介状況

年 月	項 目	新規求職申込件数	紹介件数	就職件数	来所相談件数
		件	件	件	件
令和 2年	8月	265	358	34	658
	9月	242	375	36	661
	10月	270	344	28	622
	11月	199	355	24	544
	12月	182	230	34	468
令和 3年	1月	248	334	22	590
	2月	228	304	25	560
	3月	266	379	34	666
	4月	239	327	27	640
	5月	205	304	16	508
	6月	190	301	27	515
	7月	176	222	26	443
前 年 同 月		277	472	36	734

13 愛知新卒応援ハローワーク（愛知学生職業センター）の職業紹介状況

項目 年 月		新規求職申込件数		紹介件数		就職件数	
		大学生等	うち既卒者	大学生等	うち既卒者	大学生等	うち既卒者
		件	件	件	件	件	件
令和 2年	8月	301	117	427	244	338	291
	9月	320	160	437	285	349	227
	10月	495	210	699	395	460	253
	11月	530	144	826	396	446	184
	12月	647	116	539	293	348	176
令和 3年	1月	423	136	546	253	333	130
	2月	916	181	732	346	290	74
	3月	933	293	873	776	200	103
	4月	735	232	2,593	1,438	251	232
	5月	389	140	410	407	588	560
	6月	593	206	598	403	417	380
	7月	783	192	826	454	305	272
前 年 同 月		537	195	887	555	342	303

- (注) 1. 平成19年6月より、学生職業センターにヤングワークプラザあいちで取り扱っていた職業紹介業務を統合して開設。
 2. 大学生等とは、大学生、大学院生、短期大学生、高等専門学校生、専修学校生及び職業能力開発施設生。
 3. 就職件数はハローワーク紹介以外を含む。

14 愛知わかものハローワークの職業紹介状況

項目 年 月		新規求職申込件数	紹介件数	就職件数	来所相談件数
		件	件	件	件
令和 2年	8月	227	349	39	777
	9月	295	397	44	864
	10月	313	420	61	1,008
	11月	243	337	48	844
	12月	235	310	40	785
令和 3年	1月	198	290	41	714
	2月	234	346	40	797
	3月	276	399	41	957
	4月	309	468	55	1,045
	5月	242	347	45	856
	6月	268	351	41	924
	7月	242	357	49	915
前 年 同 月		284	358	47	864

- (注) 平成24年10月より、主に45歳未満の若者を対象として開設。平成25年4月より、システム集計を開始。

15 ハローワークプラザなるみの職業紹介状況

年 月	項 目	新規求職申込件数		月間有効求職者数		紹介件数	就 職 件 数		来 所 相談件数
			うちパート		うちパート			うちパート	
		件	件	人	人	件	件	件	件
令和 2年	8月	184	68	847	318	202	45	22	461
	9月	198	79	864	336	257	52	23	468
	10月	213	79	865	333	270	54	26	505
	11月	161	68	828	323	233	56	25	397
	12月	151	63	745	292	222	32	15	372
令和 3年	1月	153	58	700	265	244	40	21	356
	2月	179	72	682	256	247	47	25	390
	3月	235	87	751	282	334	75	44	492
	4月	220	91	783	305	263	54	24	459
	5月	167	66	739	294	216	35	16	362
	6月	172	68	691	279	231	50	20	376
	7月	173	68	681	276	172	44	18	359
前 年 同 月		265	115	796	304	271	47	29	583

(注)ハローワークプラザあらたまが平成23年2月25日付廃止されたことに伴い、平成23年2月28日よりハローワークプラザなるみ開設

16 日雇の職業紹介状況

年 月 項 目	四半期末日の 有効求職者数		新規求職 申込件数	期間有効 求人延数	就労実人員	就労延数
	人	うち男 人				
平成28年度 (月平均)	-	-	2	246	19	164
平成29年度 "	-	-	0	-	-	-
平成30年度 "	-	-	1	-	-	-
令和元年度 "	5	5	1	-	-	-
令和 2年度 "	3	3	0	-	-	-
令和 2年度 4月～ 6月	4	4	1	-	-	-
7月～ 9月	5	5	3	-	-	-
10月～12月	3	3	-	-	-	-
1月～ 3月	3	3	1	-	-	-
令和 3年度 4月～ 6月	5	5	2	-	-	-

- (注) 1. 四半期末日の有効求職者数は各期の末月末日の数値である(令和元年度より集計を開始した項目。)
また年度欄には1～3月期末日の数値を掲載している。
2. 期間有効求人延数は期間有効求人延数の月平均を計上。

17 港湾労働関係の職業紹介状況

(1) 常用関係

年 月		項 目	新 規 (港) 証 交 付 件 数				
			計	船 内 作 業	沿岸作業及び倉庫作業	そ の 他	
平成30年	(月平均)		42	7	26	9	
令和元年	〃		36	11	21	4	
令和 2年	〃		31	7	21	3	
令和 2年	7月		35	7	26	2	
	8月		24	-	23	1	
	9月		15	2	12	1	
	10月		25	1	23	1	
	11月		9	2	5	2	
	12月		1	-	1	-	
	令和 3年	1月		14	-	12	2
		2月		11	2	8	1
		3月		99	51	37	11
		4月		73	11	58	4
		5月		28	8	7	13
		6月		32	3	19	10
7月			33	-	22	11	

年 月		項 目	月 末 現 在 (港) 証 所 持 者 数				
			計	船 内 作 業	沿岸作業及び倉庫作業	そ の 他	
平成30年	(月平均)		5,389	1,767	3,213	410	
令和元年	〃		5,478	1,801	3,245	431	
令和 2年	〃		5,526	1,818	3,286	422	
令和 2年	7月		5,546	1,830	3,290	426	
	8月		5,556	1,828	3,306	422	
	9月		5,555	1,825	3,310	420	
	10月		5,547	1,816	3,314	417	
	11月		5,536	1,811	3,310	415	
	12月		5,518	1,808	3,298	412	
	令和 3年	1月		5,505	1,802	3,294	409
		2月		5,483	1,790	3,286	407
		3月		5,505	1,789	3,303	413
		4月		5,515	1,780	3,331	404
		5月		5,516	1,781	3,324	411
		6月		5,505	1,778	3,311	416
7月			5,504	1,769	3,316	419	

(2) 日雇関係等

年 月		項 目	新 規 求 人 延 数				
			計	船 内 作 業	沿岸作業及び倉庫作業	そ の 他	
平成30年	(月平均)		-	-	-	-	
令和元年	〃		-	-	-	-	
令和 2年	〃		-	-	-	-	
令和 2年	7月		-	-	-	-	
	8月		-	-	-	-	
	9月		-	-	-	-	
	10月		-	-	-	-	
	11月		-	-	-	-	
	12月		-	-	-	-	
	令和 3年	1月		-	-	-	-
		2月		-	-	-	-
		3月		-	-	-	-
		4月		-	-	-	-
		5月		-	-	-	-
		6月		-	-	-	-
7月			-	-	-	-	

(注) その他は「はしけ作業」、「いかだ作業」及び「船舶貨物整備作業」である。

18 雇用保険適用状況

(1) 被保険者の種類別状況

(7月)

被保険者種類	資 格 取 得 者 数	資 格 喪 失 者 数	うち事業主の都合による離職	月 末 現 在 被 保 険 者 数	う ち 女
	人	人	人	人	人
全 数	39,167	37,769	1,593	2,958,535	1,126,360
一 般	37,466	34,472	1,382	2,781,278	1,064,215
高 年 齢	1,690	3,283	211	177,186	62,119
短 期 雇 用 特 例	11	14	-	71	26

(2) 産業別適用事業所及び被保険者の状況

(7月)

産 業	月 末 現 在 事 業 所 数	被 保 険 者 の 資 格				増 減 差	月 末 現 在 被 保 険 者 数	う ち 短 期 特 例 被 保 険 者 数
		取 得	喪 失	うち事業主の都合による離職	人			
	所	人	人	人	人	人	人	
合 計	122,976	39,167	37,769	1,593	1,398	2,958,535	71	
農 林 水 産 業	894	108	94	2	14	5,649	-	
鉱 業	84	8	8	-	-	1,092	-	
建 設 業	23,094	2,009	2,103	87	△ 94	163,992	8	
製 造 業	19,151	6,882	8,068	344	△ 1,186	941,002	19	
食 料 品 ・ 飲 料	1,341	794	887	42	△ 93	69,109	-	
織 維 ・ 衣 服	1,170	190	245	24	△ 55	19,665	-	
木 材 ・ 家 具	913	119	131	7	△ 12	12,937	-	
パ ル プ ・ 出 版	1,191	278	358	14	△ 80	32,941	-	
化 学 関 係	1,189	451	479	12	△ 28	58,126	-	
窯 業 ・ 土 石	733	181	278	16	△ 97	33,799	-	
鉄 鋼	421	113	249	5	△ 136	28,802	1	
非 鉄 金 属	181	54	89	-	△ 35	10,118	-	
金 属 製 品	3,539	575	672	75	△ 97	66,225	-	
は ん 用 機 械 器 具	2,148	332	515	25	△ 183	78,686	-	
電 気 機 械 器 具	1,150	768	867	19	△ 99	117,134	1	
輸 送 用 機 械 器 具	2,616	2,405	2,572	90	△ 167	338,123	17	
そ の 他 機 械 器 具	1,191	250	282	5	△ 32	36,385	-	
そ の 他 製 造 業	1,368	372	444	10	△ 72	38,952	-	
電 気 ・ ガ ス ・ 水 道 ・ 熱 供 給 業	100	623	62	-	561	9,513	-	
情 報 通 信 業	2,314	606	744	22	△ 138	74,360	1	
運 輸 業 , 郵 便 業	4,549	2,579	2,851	126	△ 272	237,249	3	
卸 売 業 , 小 売 業	19,167	5,732	5,046	207	686	452,666	7	
金 融 業 , 保 険 業	1,314	491	473	10	18	58,893	-	
不 動 産 業 , 物 品 賃 貸 業	2,700	715	882	69	△ 167	60,809	25	
宿 泊 業 , 飲 食 サ ー ビ ス 業	7,143	1,443	1,313	89	130	69,806	-	
医 療 , 福 祉	13,933	3,958	3,740	100	218	289,488	1	
教 育 , 学 習 支 援 業	1,949	445	464	12	△ 19	59,123	-	
複 合 サ ー ビ ス 事 業	1,588	149	134	7	15	25,397	-	
サ ー ビ ス 業	24,386	12,800	11,367	516	1,433	469,748	7	
公 務 ・ そ の 他	610	619	420	2	199	39,748	-	

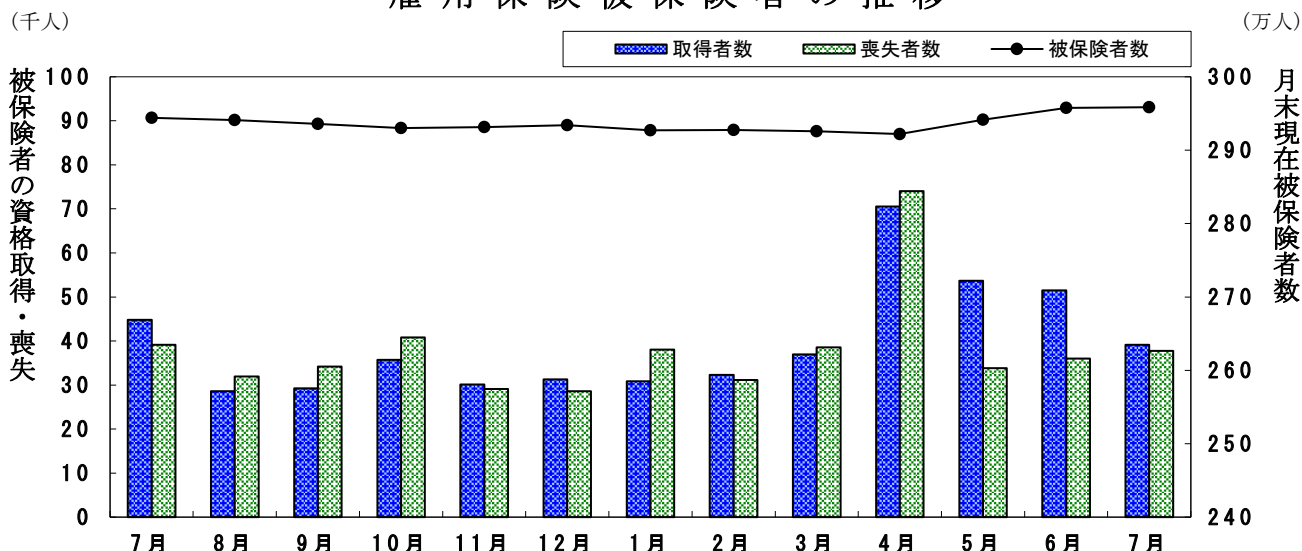
- (注) 1. その他機械器具とは、情報通信機械器具、電子部品・デバイス、生産用機械器具、業務用機械器具である。
 2. その他製造業には、ゴム製品、なめし皮・同製品・毛皮製造業を含む。
 3. サービス業には、学術研究、専門・技術サービス業、生活関連サービス業、娯楽業を含む。

(3) 月別、安定所別にみた適用状況

項目 年月	月末現在 事業所数	被保険者の資格				増減差	月末現在 被保険者数	うち女
		取得	喪失	うち事業主都合による離職	人			
平成28年度計	113,925	532,663	458,690	20,638	73,973	2,765,476	1,018,114	
29 "	116,512	542,742	478,805	20,130	63,937	2,830,795	1,049,126	
30 "	118,080	552,951	503,098	20,589	49,853	2,879,566	1,074,779	
令和元 "	119,469	536,310	496,210	20,998	40,100	2,918,686	1,095,842	
2 "	122,110	472,877	468,358	28,403	4,519	2,925,589	1,104,526	
令和2年7月	120,692	44,824	39,151	3,067	5,673	2,943,914	1,106,762	
8月	120,909	28,628	31,935	2,008	△ 3,307	2,940,957	1,106,472	
9月	120,701	29,269	34,215	1,944	△ 4,946	2,935,799	1,104,678	
10月	120,823	35,692	40,813	2,777	△ 5,121	2,930,209	1,102,332	
11月	121,071	30,140	29,074	1,705	1,066	2,931,549	1,103,830	
12月	121,228	31,307	28,604	1,101	2,703	2,934,096	1,106,161	
令和3年1月	121,563	30,816	38,080	1,517	△ 7,264	2,926,945	1,103,568	
2月	121,903	32,332	31,135	1,679	1,197	2,927,557	1,104,725	
3月	122,110	36,937	38,565	1,784	△ 1,628	2,925,589	1,104,526	
4月	122,374	70,545	73,998	4,218	△ 3,453	2,922,007	1,103,141	
5月	122,621	53,645	33,822	1,249	19,823	2,941,589	1,114,061	
6月	122,843	51,504	35,994	1,353	15,510	2,957,738	1,124,114	
7月	122,976	39,167	37,769	1,593	1,398	2,958,535	1,126,360	
安定所別 (7月分)	名古屋中	27,501	12,727	12,160	591	567	787,352	331,965
	名古屋南	12,367	2,951	3,210	122	△ 259	281,644	96,526
	名古屋東	17,092	4,313	3,950	160	363	342,423	148,945
	豊橋	7,094	2,044	2,026	84	18	123,918	53,725
	岡崎	5,713	1,470	1,347	40	123	105,859	42,860
	一宮	6,745	2,276	1,794	76	482	126,028	59,962
	半田	6,911	1,447	1,611	90	△ 164	125,886	44,952
	瀬戸	2,945	491	521	19	△ 30	45,808	19,512
	豊田	5,643	1,961	1,951	44	10	224,890	58,892
	津島	5,534	1,036	1,038	67	△ 2	76,692	31,194
	刈谷	8,187	4,203	4,144	85	59	385,707	114,075
	西尾	2,373	616	519	41	97	38,839	15,375
	犬山	3,258	769	715	44	54	68,203	25,094
	豊川(本所)	2,522	506	586	19	△ 80	50,607	19,032
	新城市	778	82	125	5	△ 43	11,303	4,493
	春日井	7,136	2,039	1,894	96	145	144,241	51,253
蒲郡(出張所)	1,177	236	178	10	58	19,135	8,505	

(注) 1. 各年の月末現在事務所数及び月末現在被保険者数欄は、年度末現在の数値である。
 2. 平成19年4月から、蒲郡安定所は豊川安定所の出張所となったが、「豊川(本所)」の欄には蒲郡出張所分を含まない豊川安定所の数値を、蒲郡(出張所)の欄には蒲郡出張所の数値を計上している。

雇用保険被保険者の推移



19 雇用保険給付状況

月別、安定所別にみた給付状況
その1

項目 年月		一般被保険者給付（基本手当）							
		離職票 交付枚数	受給資格決定件数		初回受給者数		受給者実人員		
			前年比	前年比	うち特定	前年比	うち特定		
	枚	件	%	人	人	人	%	人	
	平成28年度計	237,026	72,748	△ 6.0	59,754	11,508	20,680	△ 9.9	4,553
	平成29年度計	237,827	68,788	△ 5.4	56,448	10,379	19,513	△ 5.6	4,000
	平成30年度計	248,338	69,596	1.2	56,325	11,104	19,735	1.1	4,420
	令和元年度計	249,170	72,165	3.7	58,270	11,468	20,258	2.6	4,374
	令和2年度計	245,470	88,101	22.1	76,310	18,949	27,338	35.0	7,544
	令和2年7月	21,636	8,786	42.0	9,095	2,523	30,357	41.4	8,793
	8月	17,661	7,295	34.8	7,920	1,927	32,625	51.6	9,319
	9月	18,664	6,814	16.5	6,925	1,497	32,977	53.0	9,120
	10月	20,779	7,495	17.2	6,054	1,553	31,236	46.0	8,882
	11月	15,368	6,074	13.9	5,446	1,301	29,341	46.3	8,415
	12月	14,050	4,788	7.6	4,800	1,085	26,970	35.8	7,706
	令和3年1月	19,595	5,839	3.2	4,969	913	26,144	30.3	7,203
	2月	16,396	5,903	10.0	5,643	1,053	25,013	29.1	6,495
	3月	19,287	6,297	1.5	5,366	1,348	25,406	28.3	6,657
	4月	35,771	8,965	△ 3.4	5,806	1,210	24,201	28.2	6,158
	5月	17,561	7,308	△ 23.0	7,276	1,840	24,971	9.6	6,544
	6月	17,576	6,379	△ 36.5	5,873	1,128	26,239	△ 0.3	6,641
	7月	19,698	5,684	△ 35.3	6,111	932	26,497	△ 12.7	6,202
安定所別 (7月分)	名古屋中	6,898	818	△ 26.9	887	162	3,669	△ 1.1	950
	名古屋南	1,596	640	△ 32.0	668	111	2,968	△ 5.5	724
	名古屋東	2,306	680	△ 26.3	809	133	3,704	△ 2.4	922
	豊橋	922	321	△ 43.3	375	55	1,554	△ 26.6	349
	岡崎	610	357	△ 33.8	350	40	1,595	△ 10.5	321
	一宮	846	372	△ 34.7	423	59	1,603	△ 6.2	365
	半田	715	347	△ 38.9	429	66	1,736	△ 6.9	420
	瀬戸	255	144	△ 18.6	137	23	686	△ 18.4	171
	豊田	937	310	△ 49.2	360	44	1,559	△ 20.2	325
	津島	478	247	△ 28.4	225	26	1,102	△ 4.2	253
	刈谷	2,218	496	△ 46.0	502	73	2,144	△ 29.5	447
	西尾	242	131	△ 53.0	127	28	592	△ 37.6	145
	犬山	334	206	△ 32.0	220	25	937	△ 11.7	198
	豊川(本所)	305	145	△ 9.9	157	16	639	△ 19.4	123
	新城	61	33	△ 13.2	27	3	135	△ 9.4	23
	春日井	900	366	△ 40.8	339	54	1,578	△ 17.6	392
蒲郡(出張所)	75	71	△ 34.9	76	14	295	△ 24.0	74	

- (注) 1. 基本手当受給率=基本手当受給者実人員/(被保険者数+基本手当受給者実人員)×100
 2. 年度計欄の受給者実人員は、月平均で計上。
 3. 「うち特定」は、受給資格者のうちの特定受給資格者を指す。
 4. 令和2年1月以降は「受給資格決定件数」は速報値であり、修正があり得る。

					高年齢求職者給付				短期特例被保険者給付			日雇給付	
支給終了者数		受給率		〔保〕受給者の紹介件数	〔保〕受給者の就職件数	離職票交付枚数	受給資格決定件数	受給者数	離職票交付枚数	受給資格決定件数	受給者数	受給者数	受給者実人員
うち特定	愛知	全国	受給率										
人	人	%	%	件	件	枚	件	人	枚	件	人	人	
43,619	6,232	0.7	1.0	83,286	17,987	19,660	13,590	13,601	543	49	49	801	
40,604	5,125	0.7	0.9	71,014	17,104	24,567	14,655	14,510	471	81	81	73	
39,079	5,369	0.7	0.9	63,130	16,017	26,603	16,228	16,093	374	83	82	20	
40,039	5,414	0.7	0.9	63,282	15,342	28,246	16,711	15,607	358	90	91	46	
49,934	9,074	0.9	1.1	71,488	14,629	33,697	21,399	21,081	298	78	76	33	
3,570	603	1.0	1.2	6,774	1,236	2,692	1,774	1,751	27	2	2	3	
3,964	662	1.1	1.2	5,950	1,206	2,154	1,420	1,666	6	1	1	3	
5,001	811	1.1	1.2	6,877	1,367	2,376	1,593	1,497	7	1	1	3	
5,259	991	1.1	1.2	7,243	1,483	3,296	2,257	1,937	3	2	1	3	
4,773	917	1.0	1.1	6,772	1,339	1,693	1,493	1,911	10	10	3	2	
4,630	916	0.9	1.0	5,756	1,353	1,861	1,168	987	45	9	11	2	
5,143	1,144	0.9	1.0	5,786	1,136	2,672	1,542	1,427	8	3	8	3	
3,795	770	0.8	1.0	5,973	1,209	1,955	1,437	1,703	3	-	1	2	
4,394	871	0.9	1.0	6,358	1,443	2,755	1,731	1,654	30	2	2	2	
4,003	814	0.8	1.0	5,883	1,293	8,423	3,880	2,727	88	1	-	3	
3,618	636	0.8	1.0	5,325	1,207	2,206	2,311	3,262	24	-	1	3	
3,838	726	0.9	1.1	5,912	1,303	2,114	1,704	1,809	12	43	2	4	
3,751	592	0.9	1.1	5,333	1,283	2,426	1,553	1,646	14	2	42	4	
495	73	0.5		1,068	182	770	173	170	-	1	1	1	
409	65	1.0		630	136	239	175	160	-	1	-	-	
518	80	1.1		628	130	259	183	161	-	-	-	-	
212	46	1.2		243	104	102	78	88	-	-	21	-	
247	39	1.5		275	76	75	89	135	-	-	-	-	
230	32	1.3		346	81	96	107	100	-	-	-	1	
244	35	1.4		282	76	136	110	74	7	-	-	-	
103	20	1.5		159	35	58	54	45	-	-	-	1	
229	47	0.7		239	64	150	103	116	-	-	-	-	
156	24	1.4		303	69	72	93	91	6	-	-	-	
311	38	0.6		366	98	210	120	151	-	-	-	1	
89	15	1.5		87	28	28	35	54	1	-	-	-	
107	12	1.4		137	49	52	68	79	-	-	-	1	
93	14	1.2		148	46	47	32	57	-	-	2	-	
18	1	1.2		45	20	13	12	16	-	-	18	-	
233	41	1.1		328	77	104	107	122	-	-	-	-	
56	10	1.5		49	12	15	14	27	-	-	-	-	

- 刈谷安定所には、碧南出張所を含む。平成19年4月から、蒲郡安定所は豊川安定所の出張所となったが、「豊川(本所)」の欄には蒲郡出張所分を含まない豊川安定所の数値を、蒲郡(出張所)の欄には蒲郡出張所の数値を計上している。
- 平成22年1月船員保険法改正に伴い、中部運輸局の取扱数を含むため、各月の合計と各安定所の合計は必ずしも一致しない。
- 〔保〕受給者の紹介件数、〔保〕受給者の就職件数には、名古屋中にあいちマザーズハローワーク・名古屋外国人雇用サービスセンター・愛知新卒応援ハローワーク・愛知わかものハローワークで取扱った件数を含み、名古屋南にはハローワークプラザなるみ、刈谷には碧南出張所をそれぞれ含む。

月別、安定所別にみた給付状況
その2

項目 年月	就職促進給付				教育訓練給付		雇用継続給付				
	常用就職 支度手当 受給者数	再就職手当 受給者数	就業促進 定着手当 受給者数	就業手当 受給者 実人員	一般教育訓 練給付金 受給者数	専門実践教 育訓練給付 金受給者数	高年齢雇用 継続給付 基本給付 金受給者 実人員	再就職給 付金受給 者実人員	育児休業給 付金受給 者実人員	介護休業 給付金 受給者数	
平成28年度	344	19,567	5,358	51	6,183	922	542,348	39	198,275	544	
平成29年度	179	20,204	5,015	43	5,514	1,731	529,218	29	210,663	821	
平成30年度	148	20,749	4,916	45	5,333	2,599	519,444	52	241,016	1,001	
令和元年度	154	21,315	5,296	42	5,653	3,278	524,387	67	260,440	1,215	
令和2年度	127	22,488	5,630	44	5,607	3,785	540,741	53	289,649	1,305	
令和2年7月	13	1,661	408	31	512	82	44,299	2	23,307	99	
8月	4	2,244	410	42	494	112	50,034	6	21,178	84	
9月	5	1,823	403	47	599	65	42,455	-	21,624	94	
10月	11	2,665	475	57	706	1,244	49,674	7	24,564	110	
11月	17	2,364	475	49	667	287	42,020	3	20,993	114	
12月	6	2,122	488	48	454	132	47,419	5	24,237	112	
令和3年1月	14	1,766	431	41	401	161	40,872	-	24,874	98	
2月	17	1,382	529	36	362	95	46,728	5	24,375	132	
3月	16	1,744	568	51	381	323	42,292	2	29,596	124	
4月	20	1,556	569	41	427	1,011	47,594	4	29,220	100	
5月	13	1,788	580	47	367	364	39,605	2	25,915	89	
6月	14	1,891	544	54	460	158	47,074	4	23,333	109	
7月	19	1,718	441	56	474	105	41,543	-	21,261	110	
安定所別 (7月分)	名古屋中	2	186	67	4	59	23	10,973	-	6,523	38
	名古屋南	1	157	38	2	51	8	4,791	-	1,725	9
	名古屋東	1	215	40	7	61	19	5,162	-	2,959	11
	豊橋	3	100	28	6	39	7	1,969	-	922	3
	岡崎	1	109	20	5	27	4	1,641	-	723	2
	一宮	4	138	41	1	28	10	1,006	-	740	6
	半田	1	106	23	3	33	2	3,043	-	759	4
	瀬戸	-	49	16	-	7	1	1,103	-	291	-
	豊田	-	69	19	10	36	5	2,025	-	1,572	8
	津島	1	98	12	2	19	2	616	-	299	4
	刈谷	2	187	64	3	52	8	4,677	-	2,603	8
	西尾	1	47	7	10	9	2	355	-	300	-
	犬山	-	77	27	-	14	5	1,029	-	450	6
	豊川(本所)	-	61	9	-	10	1	796	-	339	3
新城	1	13	3	1	2	-	304	-	66	-	
春日井	1	88	23	2	25	7	1,760	-	870	8	
蒲郡(出張所)	-	18	4	-	2	1	293	-	120	-	

- (注) 1. 就業手当受給者実人員の年度欄は月平均。
2. 平成22年1月船員保険法改正に伴い、中部運輸局の取扱数を含むため、各月の合計と各安定所の合計は必ずしも一致しない。
3. 平成26年4月雇用保険法改正に伴い、就業促進定着手当創設。平成26年10月より支給実績あり。
4. 平成26年10月雇用保険法改正に伴い、専門実践教育訓練給付創設。平成27年4月より支給実績あり。

— 特集 令和3年3月新規学校卒業者の就職等の状況 —

－令和3年3月新規学校卒業者の就職等の状況(愛知)－

令和3年3月新規高卒者の求人倍率 2.90 倍 (前年比 0.51 ポイント低下)
 就職者数 10,436 人 (前年比 11.1%減少)

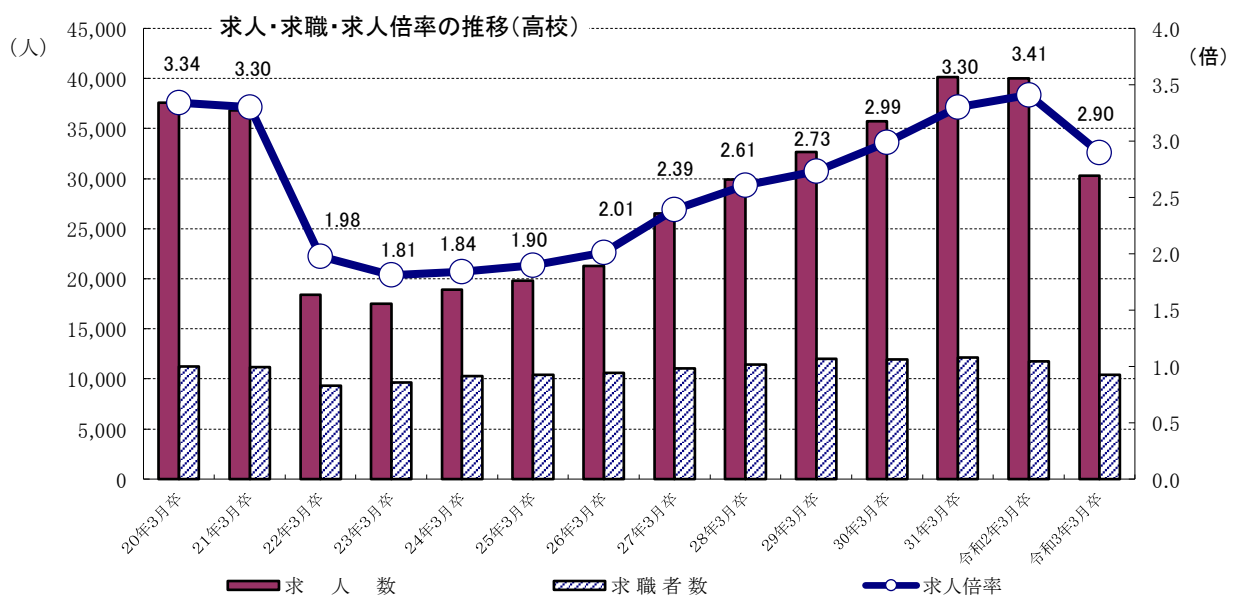
令和3年3月卒業の新規学卒者(高校)については、令和2年10月16日から採用選考が開始され、令和3年6月末日における求人・求職・就職等の状況は次頁以降の各表のとおりとなりました。

愛知における新規学卒者の労働市場は、県の基幹産業である自動車産業がけん引役となったものの、全体的に求人数は減少しました。就職希望者数、求人数ともに減少し、求人数の減少(前年比24.2%減)が就職希望者数の減少(前年比11.0%減)を上回ったため、求人倍率は2.90倍(前年差0.51ポイント低下)となりました。また、就職者数は10,436人と前年の11,733人を下回り(前年比11.1%減)、2年連続の減少となりました。

高卒者の就職希望調査では、53.6%が「生産工程・労務の職業」を希望しています(表1)が、これについて、産業別に求人・充足・就職の状況を見ると、製造業が求人数の39.7%、充足数の57.8%、就職者数の55.2%を占めています(製造業のうち輸送用機械器具製造業は求人数の15.5%、充足数の27.4%、就職者数の24.5%)。(表6, 7)

一方、高卒求人を事業所規模別にみると、100人未満規模の事業所からの求人が57.4%を占めていますが、充足率は1,000人以上規模事業所が88.6%、500～999人規模が84.5%、300～499人規模が61.8%であるのに対し30～99人規模では33.5%、29人以下規模では22.2%と、規模が小さくなるほど低くなっています(表6)。

なお、県外からの受入(高卒)では、東海三県(岐阜、静岡、三重)が1,524人(全体の42.4%)、九州が920人(全体の25.6%)、となっています(表4)。



(表-1) 新規学校卒業者の進路別・希望職種別状況(令和3年3月卒)

(令和2年6月15日現在)

項目	中学校			高等学校		
	計	男	女	計	男	女
1. 卒業予定者数	67,821	34,700	33,121	64,537	32,714	31,823
2. 進学希望者数	66,936	34,110	32,826	50,115	24,106	26,009
3. 就職希望者数	363	277	86	12,816	7,717	5,099
4. 学校又は安定所の紹介による就職希望者数	/			11,706	6,938	4,768
5. 専門的・技術的・管理的職業				924	639	285
4の職業群別の内訳				1,502	238	1,264
事務的職業				651	168	483
販売の職業				970	271	699
サービスの職業				6,276	4,855	1,421
生産工程・労務の職業				83	72	11
その他の職業	1,300	695	605			
希望職種未定	169	132	37			
6. 4のうち県外就職希望者数						
進学希望率(2/1×100)(%)	98.7	98.3	99.1	77.7	73.7	81.7
就職希望率(3/1×100)(%)	0.5	0.8	0.3	19.9	23.6	16.0

(表-2) 新規学校卒業者の職業紹介状況(令和3年3月卒)

(令和3年6月末現在)

項目	中学校			高等学校		
	計	男	女	計	男	女
就職希望者数	137	114	23	10,442	6,317	4,125
就職者数	137	114	23	10,436	6,314	4,122
自管内の事業所へ	86	75	11	5,505	3,133	2,372
自県内(管外)〃	50	38	12	4,413	2,867	1,546
他県 〃	1	1	-	518	314	204
求人数	440	/		30,298	/	
充足数	198	166	32	13,515	8,607	4,908
他県からの受入数	62	53	9	3,597	2,607	990
求人倍率(倍)	3.21	/		2.90	/	
就職率(%)	100.0	100.0	100.0	99.9	100.0	99.9
充足率(%)	45.0	/		44.6	/	

(注1) 高校求人数は県内の事業所から県下各公共職業安定所で受け付けた求人数。

(注2) 充足数は「就職数-県外就職者数+県外からの受入数」で算出。

(表-4) 地域別受入状況

県外からの県別受入状況

(令和3年6月末現在)

都道府県	中 学				高 校			
	2.3卒	3.3卒			2.3卒	3.3卒		
			男	女			男	女
北海道	2	3	3	0	80	72	49	23
青森	0	2	2	0	31	28	20	8
岩手	0	0	0	0	19	15	7	8
宮城	0	0	0	0	38	22	15	7
秋田	0	0	0	0	24	18	9	9
山形	1	0	0	0	12	7	2	5
福島	1	0	0	0	20	20	8	12
茨城	0	0	0	0	24	15	10	5
栃木	1	0	0	0	19	25	13	12
群馬	0	0	0	0	24	10	5	5
埼玉	1	1	1	0	48	45	27	18
千葉	0	2	1	1	34	38	26	12
東京都	2	0	0	0	38	34	26	8
神奈川県	0	0	0	0	31	55	26	29
新潟	0	0	0	0	14	16	6	10
富山	0	1	1	0	11	16	14	2
石川	0	1	1	0	43	34	29	5
福井	1	0	0	0	9	12	10	2
山梨	0	0	0	0	29	19	13	6
長野	3	1	0	1	72	83	66	17
岐阜	8	7	6	1	821	706	484	222
静岡県	4	5	3	2	393	346	218	128
三重	2	5	4	1	548	472	323	149
滋賀	1	1	1	0	24	26	18	8
京都	0	0	0	0	11	9	8	1
大阪	1	1	1	0	71	73	53	20
兵庫県	2	2	2	0	50	49	34	15
奈良	0	0	0	0	21	33	27	6
和歌山	0	0	0	0	34	27	16	11
鳥取	0	0	0	0	13	16	13	3
島根	0	0	0	0	10	4	3	1
岡山	0	0	0	0	58	50	40	10
広島	0	1	1	0	47	46	31	15
山口	0	1	1	0	52	32	26	6
徳島	0	0	0	0	27	18	11	7
香川	1	0	0	0	8	8	7	1
愛媛	0	0	0	0	54	50	42	8
高知	1	0	0	0	46	33	27	6
福岡	4	12	9	3	239	192	169	23
佐賀	1	1	1	0	116	90	63	27
長崎	3	7	7	0	138	112	93	19
熊本	3	4	4	0	300	191	163	28
大分	1	2	2	0	68	49	39	10
宮崎	1	0	0	0	161	140	115	25
鹿児島	2	2	2	0	212	146	124	22
沖縄	1	0	0	0	105	95	79	16
計	48	62	53	9	4,247	3,597	2,607	990

(表-5)県外からの充足ベスト10

(各年6月末現在)

順位	中 学				高 校			
	R1.3	R2.3	R3.3	充足数	R1.3	R2.3	R3.3	充足数
1	岐阜	岐阜	福岡	12	岐阜	岐阜	岐阜	706
2	福岡	静岡 福岡	岐阜 長崎	7	三重	三重	三重	472
3	鹿児島	-	-	-	静岡	静岡	静岡	346
4	三重	長野 他3県	静岡 三重	5	熊本	熊本	福岡	192
5	熊本	-	-	-	福岡	福岡	熊本	191
6	埼玉 他5県	-	熊本	4	鹿児島	鹿児島	鹿児島	146
7		北海道 他4県	北海道	3	長崎	宮崎	宮崎	140
8			青森 他4県	2	宮崎	長崎	長崎	112
9					佐賀	佐賀	沖縄	95
10					沖縄	沖縄	佐賀	90

(表-6) 産業別、職業別、事業所規模別求人・充足の状況

(令和3年6月末現在)

項目		中 学				高 校				
		求人	充足	うち 県外から	充足率 (%)	求人	充足	うち 県外から	充足率 (%)	
産 業	農, 林, 漁業	-	-	-	-	76	26	6	34.2	
	鉱業, 採石業, 砂利採取業	-	-	-	-	14	1	-	7.1	
	建設業	121	23	-	19.0	4,778	875	189	18.3	
	製造業	178	156	60	87.6	12,028	7,808	2,159	64.9	
		食料品製造業	1	-	-	-	1,029	703	279	68.3
		飲料・たばこ・飼料製造業	-	-	-	-	36	23	-	63.9
		繊維工業	-	-	-	-	160	87	7	54.4
		木材・木製品製造業(家具除く)	-	-	-	-	92	25	1	27.2
		家具・装備品製造業	-	-	-	-	87	63	5	72.4
		パルプ・紙・紙加工品製造業	-	-	-	-	143	78	5	54.5
		印刷・同関連業	-	-	-	-	263	107	17	40.7
		化学工業	-	-	-	-	232	153	38	65.9
		石油製品・石炭製品製造業	-	-	-	-	10	1	-	10.0
		プラスチック製品製造業(別掲を除く)	2	1	-	50.0	572	351	34	61.4
		ゴム製品製造業	-	-	-	-	181	126	28	69.6
		窯業・土石製品製造業	-	-	-	-	318	197	30	61.9
		鉄鋼業	-	-	-	-	462	301	103	65.2
		非鉄金属製造業	-	-	-	-	154	80	23	51.9
		金属製品製造業	-	-	-	-	893	337	22	37.7
		はん用機械器具製造業	3	-	-	-	887	381	74	43.0
		生産用機械器具製造業	3	2	-	66.7	469	189	22	40.3
		業務用機械器具製造業	-	-	-	-	106	61	3	57.5
		電子部品・デバイス・電子回路製造業	-	-	-	-	132	87	20	65.9
		電気機械器具製造業	36	27	7	75.0	861	622	280	72.2
		情報通信機械器具製造業	-	-	-	-	73	48	6	65.8
		輸送用機械器具製造業	133	126	53	94.7	4,704	3,709	1,152	78.8
		その他の製造業	-	-	-	-	164	79	10	48.2
		電気・ガス・熱供給・水道業	-	-	-	-	236	222	144	94.1
		情報通信業	-	-	-	-	184	90	4	48.9
		運輸業, 郵便業	17	4	-	23.5	1,825	705	183	38.6
		卸売業, 小売業	24	2	1	8.3	3,379	1,285	373	38.0
		卸売業	15	-	-	-	940	389	53	41.4
	小売業	9	2	1	22.2	2,439	896	320	36.7	
	金融業, 保険業	-	-	-	-	141	120	6	85.1	
	不動産業, 物品賃貸業	-	-	-	-	225	69	8	30.7	
	学術研究, 専門・技術サービス業	-	-	-	-	689	334	86	48.5	
	宿泊業, 飲食サービス業	37	3	-	8.1	892	276	75	30.9	
	宿泊業	-	-	-	-	104	34	6	32.7	
	飲食サービス業	37	3	-	8.1	788	242	69	30.7	
	生活関連サービス業, 娯楽業	32	3	1	9.4	1,220	260	57	21.3	
	教育, 学習支援業	-	-	-	-	23	17	-	73.9	
	医療, 福祉	23	5	-	21.7	2,854	617	80	21.6	
	複合サービス事業	-	-	-	-	107	81	1	75.7	
	サービス業(他に分類されないもの)	8	2	-	25.0	1,621	727	226	44.8	
	公務(他に分類されるものを除く)・その他	-	-	-	-	6	2	-	33.3	
職 業 別	管理, 専門・技術	40	28	7	70.0	2,866	992	272	34.6	
	事務	-	-	-	-	2,058	1,398	242	67.9	
	販売	10	-	-	-	2,132	675	249	31.7	
	サービス	96	15	2	15.6	4,837	1,118	193	23.1	
	生産工程, 輸送・機械運転, 建設, 運搬等の職業	294	155	53	52.7	18,000	9,219	2,622	51.2	
	上記以外の職業	-	-	-	-	405	113	19	27.9	
	計	440	198	62	45.0	30,298	13,515	3,597	44.6	
事 業 所 規 模 別	29人以下	120	20	-	16.7	9,469	2,103	43	22.2	
	30~99人	83	11	1	13.3	7,915	2,653	142	33.5	
	100~299人	49	6	1	12.2	5,693	2,829	294	49.7	
	300~499人	22	9	-	40.9	1,529	945	187	61.8	
	500~999人	-	-	-	-	1,381	1,167	289	84.5	
	1,000人以上	166	152	60	91.6	4,311	3,818	2,642	88.6	

(表-7)産業別、職業別、事業所規模別就職状況

(令和3年6月末現在)

項目		中 学						高 校					
		就 職 者 数			うち他県への就職者数			就 職 者 数			うち他県への就職者数		
		計	男	女	計	男	女	計	男	女	計	男	女
産業別	農, 林, 漁業	-	-	-	-	-	-	20	14	6	4	-	4
	鉱業, 採石業, 砂利採取業	-	-	-	-	-	-	1	-	1	-	-	-
	建設業	20	20	-	-	-	-	653	566	87	46	42	4
	製造業	100	86	14	-	-	-	5,762	4,006	1,756	227	157	70
	食料品製造業	-	-	-	-	-	-	475	164	311	38	10	28
	飲料・たばこ・飼料製造業	-	-	-	-	-	-	27	18	9	2	1	1
	繊維工業	-	-	-	-	-	-	74	32	42	4	2	2
	木材・木製品製造業(家具除く)	-	-	-	-	-	-	27	20	7	1	1	-
	家具・装備品製造業	-	-	-	-	-	-	60	39	21	2	1	1
	パルプ・紙・紙加工品製造業	-	-	-	-	-	-	86	59	27	11	9	2
	印刷・同関連業	-	-	-	-	-	-	87	52	35	-	-	-
	化学工業	-	-	-	-	-	-	122	72	50	6	4	2
	石油製品・石炭製品製造業	-	-	-	-	-	-	5	4	1	1	1	-
	プラスチック製品製造業(別掲を除く)	1	1	-	-	-	-	303	180	123	10	7	3
	ゴム製品製造業	-	-	-	-	-	-	94	72	22	-	-	-
	窯業・土石製品製造業	-	-	-	-	-	-	162	123	39	4	3	1
	鉄鋼業	-	-	-	-	-	-	180	146	34	1	1	-
	非鉄金属製造業	-	-	-	-	-	-	63	47	16	2	2	-
	金属製品製造業	-	-	-	-	-	-	329	205	124	4	4	-
	はん用機械器具製造業	-	-	-	-	-	-	314	267	47	3	2	1
	生産用機械器具製造業	3	3	-	-	-	-	187	153	34	2	2	-
	業務用機械器具製造業	-	-	-	-	-	-	73	45	28	1	1	-
	電子部品・デバイス・電子回路製造業	-	-	-	-	-	-	73	49	24	4	4	-
	電気機械器具製造業	20	17	3	-	-	-	367	264	103	32	22	10
	情報通信機械器具製造業	-	-	-	-	-	-	33	28	5	4	4	-
	輸送用機械器具製造業	76	65	11	-	-	-	2,553	1,921	632	95	76	19
	その他の製造業	-	-	-	-	-	-	68	46	22	-	-	-
	電気・ガス・熱供給・水道業	-	-	-	-	-	-	91	72	19	7	6	1
	情報通信業	-	-	-	-	-	-	104	46	58	5	4	1
	運輸業, 郵便業	4	2	2	-	-	-	605	403	202	39	26	13
	卸売業, 小売業	1	1	-	-	-	-	1,027	418	609	50	20	30
	卸売業	-	-	-	-	-	-	342	153	189	11	7	4
	小売業	1	1	-	-	-	-	685	265	420	39	13	26
金融業, 保険業	-	-	-	-	-	-	127	24	103	3	2	1	
不動産業, 物品賃貸業	-	-	-	-	-	-	72	26	46	7	3	4	
学術研究, 専門・技術サービス業	-	-	-	-	-	-	295	181	114	17	12	5	
宿泊業, 飲食サービス業	5	4	1	1	1	-	188	60	128	24	11	13	
宿泊業	-	-	-	-	-	-	43	5	38	10	3	7	
飲食サービス業	5	4	1	1	1	-	145	55	90	14	8	6	
生活関連サービス業, 娯楽業	-	-	-	-	-	-	235	39	196	35	5	30	
教育, 学習支援業	-	-	-	-	-	-	43	25	18	3	1	2	
医療, 福祉	5	-	5	-	-	-	577	109	468	16	1	15	
複合サービス事業	-	-	-	-	-	-	92	27	65	-	-	-	
サービス業(他に分類されないもの)	2	1	1	-	-	-	509	286	223	31	22	9	
公務(他に分類されるものを除く)・その他	-	-	-	-	-	-	35	12	23	4	2	2	
職業別	管理・専門・技術	17	15	2	-	-	-	800	609	191	52	43	9
	事務	-	-	-	-	-	-	1,253	220	1,033	35	13	22
	販売	-	-	-	-	-	-	573	165	408	52	19	33
	サービス	11	4	7	1	1	-	886	183	703	70	14	56
	生産工程, 輸送・機械運転, 建設, 運搬等の職業	109	95	14	-	-	-	6,823	5,067	1,756	301	223	78
	上記以外の職業	-	-	-	-	-	-	101	70	31	8	2	6
	計	137	114	23	1	1	-	10,436	6,314	4,122	518	314	204
事業所規模別	29人以下	21	20	1	1	1	-	984	534	450	31	18	13
	30～99人	14	11	3	-	-	-	1,512	851	661	49	32	17
	100～299人	3	-	3	-	-	-	2,095	1,155	940	63	35	28
	300～499人	5	2	3	-	-	-	909	513	396	47	34	13
	500～999人	1	1	-	-	-	-	1,168	703	465	46	28	18
	1,000人以上	93	80	13	-	-	-	3,768	2,558	1,210	282	167	115

(表-8) 新規学校卒業者の職業紹介の推移

(各年6月末現在)

卒業年	就職希望者数	就職者数	求人数	充足数	うち 県外から	求人倍率 (倍)	就職率 (%)	充足率 (%)	
中 学	20	469	446	910	499	56	1.94	95.1	54.8
	21	405	351	772	384	41	1.91	86.7	49.7
	22	360	296	477	326	33	1.33	82.2	68.3
	23	349	301	456	324	30	1.31	86.2	71.1
	24	279	247	453	279	34	1.62	88.5	61.6
	25	233	223	453	267	48	1.94	95.7	58.9
	26	227	219	483	261	45	2.13	96.5	54.0
	27	246	240	541	293	55	2.20	97.6	54.2
	28	239	236	558	291	61	2.33	98.7	52.2
	29	209	205	557	268	67	2.67	98.1	48.1
	30	191	190	586	242	55	3.07	99.5	41.3
	令和元年	193	193	596	245	56	3.09	100.0	41.1
	2	173	172	573	219	48	3.31	99.4	38.2
	3	137	137	440	198	62	3.21	100.0	45.0
高 校	20	11,256	11,206	37,553	16,253	5,788	3.34	99.6	43.3
	21	11,161	11,027	36,818	16,381	6,063	3.30	98.8	44.5
	22	9,318	9,172	18,433	12,196	3,551	1.98	98.4	66.2
	23	9,636	9,494	17,484	12,019	3,084	1.81	98.5	68.7
	24	10,257	10,138	18,893	13,161	3,640	1.84	98.8	69.7
	25	10,422	10,338	19,807	13,348	3,716	1.90	99.2	67.4
	26	10,605	10,555	21,282	13,106	3,336	2.01	99.5	61.6
	27	11,080	11,044	26,504	14,630	4,019	2.39	99.7	55.2
	28	11,442	11,438	29,890	15,476	4,498	2.61	100.0	51.8
	29	11,987	11,976	32,691	15,887	4,467	2.73	99.9	48.6
	30	11,951	11,947	35,751	15,736	4,300	2.99	100.0	44.0
	令和元年	12,153	12,147	40,150	16,008	4,368	3.30	100.0	39.9
	2	11,739	11,733	39,986	15,419	4,247	3.41	99.9	38.6
	3	10,442	10,436	30,298	13,515	3,597	2.90	99.9	44.6

レイバー・マーケット・プロフィール
(令和3年8月号)

編集
発行

愛知労働局 職業安定部

〒460-0003 名古屋市中区錦 2-14-25
(ヤマイチビル13階)

電話 052-219-5578