



レイバー・マーケット・プロフィール

(労働市場概況)

LABOUR MARKET PROFILE

2019.12

愛知労働局

用語の説明

レイバー・マーケット・プロフィールにおける主な用語の定義は次のとおりである。

I 職業紹介関係

【一般】

常用及び臨時・季節を合わせたものをいう。

【常用】

雇用期間の定めのない仕事、又は4ヶ月以上の雇用期間が定められている仕事(「季節」を除く。)をいう。

【臨時・季節】

・臨時とは、1ヶ月以上4ヶ月未満の雇用期間が定められている仕事をいう。

・季節とは、季節的な労働需要に対し、又は季節的な余暇を利用して一定の期間(4ヶ月未満、4ヶ月以上の別を問わない。)を定めて就労するものをいう。

【パートタイム】

1週間の所定労働時間が同一の事業所に雇用されている通常の労働者の1週間の所定労働時間に比し短いものをいう。

なお、「パートタイム」は雇用期間の定めにより、「常用的パートタイム」、「臨時的パートタイム」及び「日雇的パートタイム」に分けられる。

【日雇】

日々雇用の仕事、又は1ヶ月未満の雇用期間が定められているものをいう。

【求職者数】

・「新規求職申込件数」とは、公共職業安定所でその月のうちに新たに受け付けた求職申込件数をいう。

・「月間有効求職者数」とは、「前月末日現在において、求職申込の有効期限が翌月以降にまたがっている就職未決定の求職者数」と、当月の「新規求職申込件数」合計数をいう。

【求人数】

・「新規求人数」とは、公共職業安定所でその月のうちに新たに受け付けた求人数(採用予定人員)をいう。

・「月間有効求人数」とは、「前月末日現在において有効期限が翌月以降にまたがっている未充足の求人数」と当月の「新規求人数」の合計数をいう。

【就職件数】

有効求職者が自安定所の紹介により就職したことを確認した件数をいう。

【充足数】

自安定所の有効求人が安定所(求人をつなげた他安定所を含む。)の紹介により求職者と結合した件数をいう。

【求人倍率】

求職者1人あたり求人がどれだけあるかをみるもので、算出方法は次のとおり。

$$\text{新規求人倍率} = \frac{\text{新規求人数}}{\text{新規求職申込件数}}$$

$$\text{有効求人倍率} = \frac{\text{月間有効求人数}}{\text{月間有効求職者数}}$$

なお、求人倍率の「季節調整値」とは、一年を周期として繰り返す季節的変動要因を一定方法により取り除いて計算した数値をいう。

【就職率】

新規求職者数に対する就職件数の割合をみるもので、算出方法は次のとおり。

$$\frac{\text{就職件数}}{\text{新規求職申込件数}} \times 100$$

【充足率】

新規求人数に対する充足された求人の割合をみるもので、算出方法は次のとおり。

$$\frac{\text{充足数}}{\text{新規求人数}} \times 100$$

II 雇用保険業務関係

【適用事業所数】

労働者を雇用する事業所で、公共職業安定所に設置届出をしている事業所の数をいう。

【被保険者数】

適用事業所に雇用されている労働者であって、公共職業安定所にその届出がなされている者の数をいう。

【被保険者資格取得者数】

新規採用、中途採用を問わず適用事業所に新たに雇用され、公共職業安定所に届出のなされた者の数をいう。

【被保険者資格喪失者数】

適用事業所を離職し、その届出が公共職業安定所になされた者の数をいう。

【離職票交付件数】

公共職業安定所が、離職により被保険者でなくなったことの確認を行った者に交付した離職票の枚数をいう。

【受給資格決定件数】

提出された離職票のうち、公共職業安定所が給付を受ける資格ありと決定した件数をいう。

【初回受給者数】

受給資格決定後、第1回目の給付を受けた者の数をいう。

【受給者実人員】

求職者給付(高年齢求職者給付金及び特例一時金を除く。)を受けた受給資格者の実数をいう。

【日雇受給者実人員】

日雇労働者が、職に就くことができない時に給付を受けた者の実際の数をいう。

【特定受給資格者】

倒産、解雇等により離職した者(雇用保険法第23条2項に該当する者)をいう。

内 容 (11月)

1	労働市場の動向	2
	求職、求人、求人倍率、雇用保険給付の状況	
2	職業紹介の主要指標	4
	愛知県の動き、全国の動き	
3	月別にみた主な指標	6
4	安定所別にみた求職、求人、充足状況	8
5	年齢別常用職業紹介状況	10
6	職業別常用職業紹介状況	11
7	産業別・規模別求人、充足状況	12
8	中高年齢者の職業紹介状況	13
9	正社員の職業紹介状況	14
10	パートタイマーの職業紹介状況	14
11	あいちマザーズハローワークの職業紹介状況	15
12	名古屋外国人雇用サービスセンターの職業紹介状況	15
13	愛知新卒応援ハローワーク(愛知学生職業センター)の職業紹介状況	16
14	愛知わかものハローワークの職業紹介状況	16
15	ハローワークプラザなるみの職業紹介状況	17
16	日雇の職業紹介状況	18
17	港湾労働関係の職業紹介状況	19
18	雇用保険適用状況	20
	被保険者の種類別状況	
	産業別適用事業所及び被保険者の状況	
	月別、安定所別にみた適用状況	
19	雇用保険給付状況	22
	月別、安定所別にみた給付状況	

1 労働市場の動向

< 令和元年 11 月分概況 >

1 求人倍率の状況

有効求人倍率（季節調整値）については、月間有効求人数、月間有効求職者数ともに増加し、求人数の増加（前月比0.5%増）が求職者数の増加（前月比1.4%増）を下回ったため、前月の1.89倍から0.01ポイント低下し、1.88倍となった。

新規求人倍率（季節調整値）については、新規求人数が減少（前月比2.2%減）し、新規求職者数が増加（前月比4.5%増）したため、前月の3.19倍から0.21ポイント低下し、2.98倍となった。

2 求人の状況

新規求人数（原数値）については、前年同月に比べ4.0%減となった。

新規求人の動きを産業別に前年同月比で見ると、建設業（4.0%減）、製造業（25.2%減）、情報通信業（14.2%増）、運輸業、郵便業（5.7%減）、卸売業、小売業（8.1%増）、金融業、保険業（8.9%減）、不動産業、物品賃貸業（11.7%減）、学術研究、専門・技術サービス業（11.7%増）、宿泊業、飲食サービス業（3.2%増）、生活関連サービス業、娯楽業（27.2%増）、医療、福祉（6.6%減）、サービス業（12.6%減）であった。

製造業は、食料品製造業（11.9%減）、繊維工業（50.2%減）、木材・木製品製造業（2.4%増）、印刷・同関連業（6.4%減）、プラスチック製品製造業（33.7%減）、窯業・土石製品製造業（25.0%減）、鉄鋼業（15.7%増）、金属製品製造業（17.5%減）、はん用機械器具製造業（29.7%減）、生産用機械器具製造業（40.1%減）、電気機械器具製造業（23.9%減）、情報通信機械器具製造業（45.9%減）、輸送用機械器具製造業（25.0%減）となった。

月間有効求人数（原数値）は、前年同月に比べ2.6%減となった。

3 求職の状況

新規求職者数（原数値）については、前年同月に比べ2.8%減となった。新規求職者（パート除く常用）の内訳を前年同月比で見ると定年到達者（1.0%増）、事業主都合離職者（0.1%増）、自己都合離職者（0.0%増）、在職者（9.6%減）、無業者（3.3%減）であった。

また、月間有効求職者数（原数値）は、前年同月比2.8%増となった。

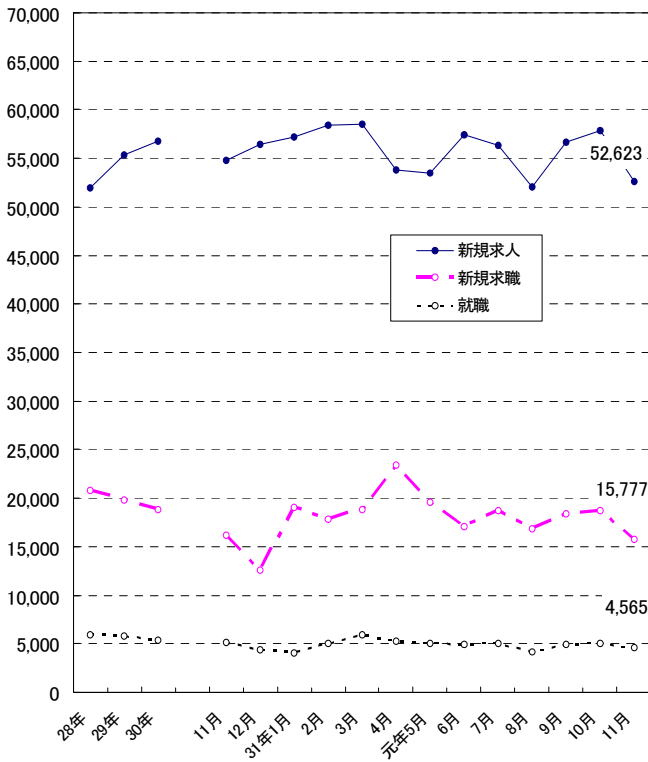
4 就職の状況

公共職業安定所の紹介による就職件数については4,565件で、前年同月比10.3%減となった。就職率（求職者のうち安定所の紹介で就職した者の割合）は28.9%と、前年同月に比べ2.5ポイント低下した。

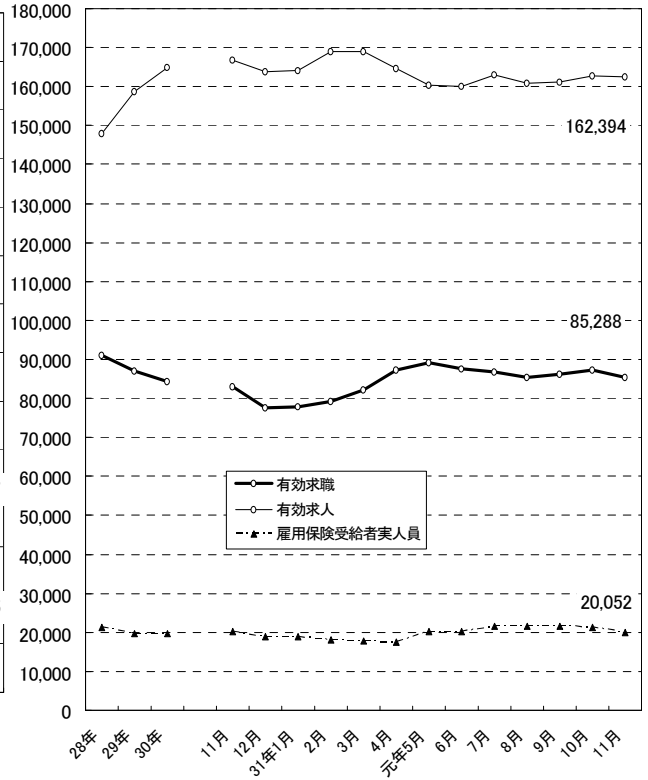
5 雇用保険受給者の状況

雇用保険受給者実人員については、前年同月比0.3%減となった。

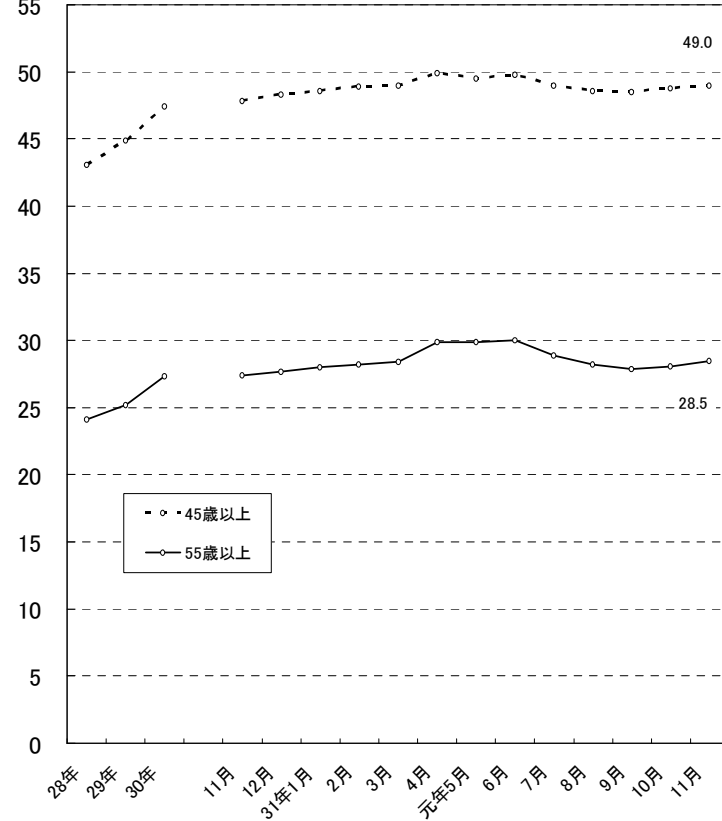
新規求職、求人、就職の推移



有効求職、求人、雇用保険受給者実人員の推移



月間有効求職者に占める中高年齢者の割合



2 職業紹介の主要指標

(1) 愛知県の動き

年月	1 新規求職申込件数		2 月間有効求職者数			3 新規求人数		4 月間有効求人数
	件	うち雇用保険受給者の割合 %	人	うち45歳以上の割合 %	うち雇用保険受給者の割合 %	人	うち常用の割合 %	
平成26年 (月平均)	22,912	30.8	99,157	41.1	42.0	53,146	87.1	151,573
平成27年 "	21,852	30.9	94,093	41.6	41.4	51,293	88.9	145,110
平成28年 "	20,744	32.0	90,971	43.1	41.1	51,934	89.6	148,017
平成29年 "	19,758	31.8	87,107	44.9	40.6	55,325	90.0	158,675
平成30年 "	18,809	32.7	84,441	47.4	40.6	56,817	90.0	165,015
平成30年 11月	16,238	33.4	83,001	47.8	41.9	54,798	90.3	166,722
12月	12,589	33.4	77,536	48.3	41.5	56,427	87.1	163,709
平成31年 1月	19,041	34.1	77,933	48.6	41.8	57,166	90.2	164,070
2月	17,872	30.4	79,136	48.9	39.9	58,459	90.6	168,936
3月	18,822	30.2	82,266	49.0	38.6	58,490	89.5	168,939
4月	23,375	36.9	87,183	49.9	39.3	53,779	90.7	164,588
令和元年 5月	19,572	36.0	89,252	49.5	39.9	53,476	90.5	160,320
6月	17,060	33.4	87,606	49.8	40.9	57,402	89.6	160,131
7月	18,676	35.5	86,866	49.0	42.7	56,277	91.7	163,118
8月	16,799	33.6	85,440	48.6	42.7	52,066	91.1	160,975
9月	18,400	33.4	86,294	48.5	42.1	56,649	90.5	161,028
10月	18,685	35.8	87,343	48.8	41.8	57,871	91.7	162,768
11月	15,777	33.7	85,288	49.0	41.0	52,623	91.3	162,394

(注) 新規学卒を除き、パートを含む。

新規求職申込件数の動き (愛知県)

平成22年平均100(29,726件)

年	月	1月	2月	3月	4月	5月	6月	7月	8月	9月	10月	11月	12月
平成26年		86.1	74.8	79.6	108.5	84.7	76.0	76.6	68.9	80.4	79.4	58.8	51.3
27年		78.0	75.7	78.8	101.1	74.7	77.0	71.8	65.4	72.6	75.9	59.4	51.7
28年		69.9	76.3	77.3	89.6	75.2	72.1	65.2	66.6	69.9	69.4	58.7	47.3
29年		70.6	69.8	72.6	84.9	72.1	67.7	61.6	64.0	67.1	65.2	55.7	46.3
30年		66.2	67.4	67.0	82.5	72.7	61.9	59.7	62.2	55.3	67.4	54.6	42.4
令和元年		64.1	60.1	63.3	78.6	65.8	57.4	62.8	56.5	61.9	62.9	53.1	

(注) 新規学卒を除き、パートを含む。

新規求人数の動き (愛知県)

平成22年平均100(32,370件)

年	月	1月	2月	3月	4月	5月	6月	7月	8月	9月	10月	11月	12月
平成26年		180.9	174.3	159.3	170.0	162.5	163.3	167.7	154.7	166.3	176.9	152.7	141.6
27年		178.0	169.6	147.8	156.4	141.7	159.5	167.1	151.6	155.5	174.0	155.8	144.6
28年		173.6	170.4	159.3	153.6	147.3	160.0	158.3	151.6	167.9	168.4	156.3	158.6
29年		177.1	175.0	176.1	161.5	158.5	179.3	162.3	163.4	187.5	175.5	163.9	170.8
30年		179.8	176.7	186.4	166.5	172.3	186.4	166.9	167.7	182.3	177.7	169.3	174.3
令和元年		176.6	180.6	180.7	166.1	165.2	177.3	173.9	160.8	175.0	178.8	162.6	

(注) 新規学卒を除き、パートを含む。

5 就 職 件 数			6 充 足 数		諸 比 率					
件	うち45歳以上の割合	うち雇用保険受給者の割合	人	うち県外からの割合	季調済求人倍率		求 人 倍 率		就 職 率 ($\frac{5}{1} \times 100$)	充 足 率 ($\frac{6}{3} \times 100$)
					新 規	有 効	新 規 (3/1)	有 効 (4/2)		
	%	%		%	倍	倍	倍	倍	%	%
6,575	38.5	22.6	7,120	14.7	-	-	2.32	1.53	28.7	13.4
6,199	39.5	23.0	6,709	14.7	-	-	2.35	1.54	28.4	13.1
5,888	42.4	25.4	6,232	13.4	-	-	2.50	1.63	28.4	12.0
5,748	45.0	25.2	6,026	12.6	-	-	2.80	1.82	29.1	10.9
5,326	48.0	25.6	5,535	12.2	-	-	3.02	1.95	28.3	9.7
5,091	47.1	27.7	5,246	12.4	3.07	1.96	3.37	2.01	31.4	9.6
4,338	49.8	28.3	4,528	13.2	3.20	1.97	4.48	2.11	34.5	8.0
4,021	50.6	27.3	4,196	12.8	2.96	1.96	3.00	2.11	21.1	7.3
5,063	50.6	24.9	5,342	11.5	3.25	1.98	3.27	2.13	28.3	9.1
5,881	53.7	22.9	6,216	11.7	3.16	1.97	3.11	2.05	31.2	10.6
5,213	48.9	24.6	5,528	13.0	3.15	1.99	2.30	1.89	22.3	10.3
5,054	48.7	26.3	5,269	12.5	3.16	1.97	2.73	1.80	25.8	9.9
4,869	50.0	25.1	5,129	13.1	3.14	1.94	3.36	1.83	28.5	8.9
4,998	50.6	28.6	5,268	13.0	3.04	1.94	3.01	1.88	26.8	9.4
4,197	51.3	28.8	4,406	12.6	3.04	1.94	3.10	1.88	25.0	8.5
4,895	49.5	29.4	5,055	11.4	2.86	1.87	3.08	1.87	26.6	8.9
5,073	49.9	28.5	5,323	12.5	3.19	1.89	3.10	1.86	27.2	9.2
4,565	51.2	30.4	4,728	11.4	2.98	1.88	3.34	1.90	28.9	9.0

※ 平成30年12月以前の季調済求人倍率は新季節指数により改定済み

(2) 全国の動き

年月	項目	1	2	3	4	5	6	7		8	
		新規求職 申込件数	月間有効 求職者数	新 規 求 人 数	月間有効 求 人 数	就職件数	受 給 者 実 人 員	新 規	有 効	新 規	有 効
		千件	千人	千人	千人	千件	千人	倍	倍	倍	倍
平成26年	(月平均)	502	2,093	834	2,277	168	476	-	-	1.66	1.09
平成27年	"	478	1,979	863	2,374	159	441	-	-	1.80	1.20
平成28年	"	447	1,866	911	2,530	151	409	-	-	2.04	1.36
平成29年	"	430	1,793	963	2,696	146	385	-	-	2.24	1.50
平成30年	"	408	1,725	977	2,780	136	374	-	-	2.39	1.61
平成30年	11月	357	1,667	967	2,825	128	380	2.40	1.63	2.70	1.63
	12月	302	1,583	869	2,746	111	357	2.40	1.63	2.88	1.73
平成31年	1月	435	1,616	1,059	2,768	105	361	2.48	1.63	2.43	1.71
	2月	416	1,664	1,037	2,857	130	346	2.50	1.63	2.49	1.72
	3月	423	1,736	950	2,884	166	339	2.42	1.63	2.24	1.66
	4月	522	1,822	963	2,768	145	348	2.48	1.63	1.85	1.52
令和元年	5月	417	1,817	939	2,696	136	388	2.43	1.62	2.25	1.48
	6月	373	1,773	926	2,683	130	387	2.36	1.61	2.48	1.51
	7月	396	1,744	980	2,709	130	399	2.34	1.59	2.48	1.55
	8月	350	1,698	918	2,680	109	416	2.45	1.59	2.63	1.58
	9月	378	1,699	917	2,695	122	409	2.28	1.57	2.43	1.59
	10月	390	1,706	1,028	2,730	129	405	2.44	1.57	2.64	1.60
	11月	338	1,659	902	2,702	115	386	2.32	1.57	2.67	1.63

(注) 新規学卒を除き、パートを含む。

※ 平成30年12月以前の季調済求人倍率は新季節指数により改定済み

3 月別にみた主な指標

項目		月	1 月	2 月	3 月	4 月	5 月	
求	1 新規求職申込件数	平成30年	19,676	20,037	19,926	24,521	21,613	
		令和元年	19,041	17,872	18,822	23,375	19,572	
		前年同月比 (%)	△ 3.2	△ 10.8	△ 5.5	△ 4.7	△ 9.4	
		→うち 常 用	平成30年	19,649	20,001	19,891	24,451	21,569
		令和元年	18,992	17,836	18,783	23,334	19,531	
	→うち 臨時・季節	平成30年	27	36	35	70	44	
		令和元年	49	36	39	41	41	
		→うち 中高年齢者 (45歳以上)	平成30年	8,907	9,248	9,090	12,319	10,056
			令和元年	8,984	8,595	8,993	12,031	9,186
		2 月間有効求職者	平成30年	78,271	81,292	84,337	88,673	90,661
令和元年	77,933		79,136	82,266	87,183	89,252		
前年同月比 (%)	△ 0.4		△ 2.7	△ 2.5	△ 1.7	△ 1.6		
→うち 常 用	平成30年		78,128	81,148	84,195	88,484	90,457	
令和元年	77,784		78,984	82,102	87,018	89,085		
→うち 中高年齢者 (45歳以上)	平成30年	36,035	37,784	39,328	42,459	43,470		
	令和元年	37,841	38,708	40,325	43,511	44,157		
紹介	3 紹介件数	平成30年	23,671	26,502	26,690	23,536	24,270	
就	4 就職件数	平成30年	4,497	5,723	6,973	5,853	5,826	
		令和元年	4,021	5,063	5,881	5,213	5,054	
		前年同月比 (%)	△ 10.6	△ 11.5	△ 15.7	△ 10.9	△ 13.3	
	→うち 中高年齢者 (45歳以上)	平成30年	2,056	2,744	3,456	2,729	2,801	
		令和元年	2,034	2,563	3,158	2,547	2,462	
→うち (保) 受給者	平成30年	1,198	1,335	1,495	1,274	1,427		
令和元年	1,098	1,261	1,344	1,280	1,327			
求	5 新規求人数	平成30年	58,199	57,211	60,339	53,893	55,776	
		令和元年	57,166	58,459	58,490	53,779	53,476	
		前年同月比 (%)	△ 1.8	2.2	△ 3.1	△ 0.2	△ 4.1	
		→うち 常 用	平成30年	52,715	51,961	53,227	49,870	51,115
		令和元年	51,559	52,936	52,364	48,787	48,399	
	→うち 臨時・季節	平成30年	5,484	5,250	7,112	4,023	4,661	
		令和元年	5,607	5,523	6,126	4,992	5,077	
	6 新規求人件数	平成30年	30,343	30,598	31,288	28,008	29,263	
		令和元年	30,399	32,043	30,489	28,171	28,640	
	7 月間有効求人数	平成30年	161,466	167,340	170,065	164,088	163,498	
令和元年		164,070	168,936	168,939	164,588	160,320		
前年同月比 (%)		1.6	1.0	△ 0.7	0.3	△ 1.9		
充	8 充足数	平成30年	4,694	5,988	7,337	6,118	6,051	
		令和元年	4,196	5,342	6,216	5,528	5,269	
	→うち 常 用	平成30年	4,254	5,541	6,773	5,677	5,609	
		令和元年	3,792	4,895	5,791	5,130	4,864	
	→うち 臨時・季節	平成30年	440	447	564	441	442	
		令和元年	404	447	425	398	405	
	→うち 他県から	平成30年	575	679	857	763	724	
令和元年		538	613	730	719	659		

(注) 1. 新規学卒を除き、パートを含む。
2. △印は減少率(差)である(以下、各表同じ。)

6 月	7 月	8 月	9 月	10 月	11 月	12 月	計	
18,399	17,749	18,495	16,430	20,034	16,238	12,589	225,707	求
17,060	18,676	16,799	18,400	18,685	15,777			
△ 7.3	5.2	△ 9.2	12.0	△ 6.7	△ 2.8			
18,361	17,705	18,449	16,394	19,990	16,207	12,561	225,228	
17,027	18,652	16,761	18,366	18,646	15,735			
38	44	46	36	44	31	28	479	
33	24	38	34	39	42			
8,480	8,027	8,362	7,511	9,395	7,570	5,979	104,944	
8,024	8,887	7,760	8,366	8,892	7,367			
88,806	86,294	85,350	83,300	85,776	83,001	77,536	1,013,297	
87,606	86,866	85,440	86,294	87,343	85,288			
△ 1.4	0.7	0.1	3.6	1.8	2.8			
88,624	86,117	85,166	83,129	85,602	82,845	77,386	1,011,281	職
87,444	86,719	85,290	86,148	87,191	85,124			
42,759	41,054	40,215	39,422	40,850	39,666	37,471	480,513	
43,605	42,599	41,566	41,852	42,585	41,772			
23,354	21,283	21,616	19,664	22,816	20,326	15,746	269,474	紹介
20,903	22,217	20,550	21,566	22,076	19,809			
5,476	5,271	4,635	4,798	5,436	5,091	4,338	63,917	就
4,869	4,998	4,197	4,895	5,073	4,565			
△ 11.1	△ 5.2	△ 9.4	2.0	△ 6.7	△ 10.3			
2,620	2,506	2,206	2,375	2,640	2,399	2,161	30,693	
2,435	2,528	2,154	2,424	2,530	2,339			
1,412	1,418	1,291	1,332	1,525	1,408	1,227	16,342	職
1,224	1,431	1,209	1,440	1,445	1,386			
60,329	54,024	54,289	59,001	57,517	54,798	56,427	681,803	求
57,402	56,277	52,066	56,649	57,871	52,623			
△ 4.9	4.2	△ 4.1	△ 4.0	0.6	△ 4.0			
53,123	48,553	49,595	52,439	52,735	49,477	49,140	613,950	
51,406	51,605	47,426	51,294	53,043	48,065			
7,206	5,471	4,694	6,562	4,782	5,321	7,287	67,853	
5,996	4,672	4,640	5,355	4,828	4,558			
31,102	28,306	29,358	29,902	30,678	29,605	28,513	356,964	
30,435	29,590	27,740	29,825	30,203	27,779			
164,029	164,605	163,765	164,250	166,648	166,722	163,709	1,980,185	
160,131	163,118	160,975	161,028	162,768	162,394			
△ 2.4	△ 0.9	△ 1.7	△ 2.0	△ 2.3	△ 2.6			
5,654	5,466	4,829	4,930	5,580	5,246	4,528	66,421	充
5,129	5,268	4,406	5,055	5,323	4,728			
5,218	5,032	4,497	4,535	5,180	4,862	4,125	61,303	
4,712	4,866	4,123	4,710	4,964	4,378			
436	434	332	395	400	384	403	5,118	
417	402	283	345	359	350			
674	677	627	594	689	650	596	8,105	
671	684	556	578	666	537			

4 安定所別にみた求職、求人、充足状況

項目		安定所別	県 計	名 古 屋 中	名 古 屋 南	名 古 屋 東	豊 橋	岡 崎	一 宮
求	1 新規求職申込件数		15,777	2,812	1,643	1,560	1,004	844	893
		前年同月比(%)	△ 2.8	△ 8.8	△ 1.3	△ 5.9	△ 5.7	△ 4.0	△ 7.3
	→ うち 男		7,439	1,216	846	738	459	390	432
	→ うち 女		8,303	1,590	790	819	542	454	459
	→ うち 常 用		15,735	2,805	1,633	1,558	1,003	842	889
	→ うち 4 5 歳 以 上		7,367	1,131	840	762	469	395	466
職	2 月間有効求職者数		85,288	14,860	8,090	9,544	5,386	4,684	5,182
		前年同月比(%)	2.8	△ 1.2	△ 1.6	3.8	1.5	1.4	3.3
	→ うち 4 5 歳 以 上		41,772	6,644	4,229	4,850	2,566	2,259	2,659
	→ うち 5 5 歳 以 上		24,290	3,625	2,454	2,766	1,482	1,345	1,569
紹介	3 紹介 件 数		19,809	4,045	1,989	1,824	1,127	1,153	1,347
就	4 就 職 件 数		4,565	645	433	354	371	259	305
		前年同月比(%)	△ 10.3	△ 15.6	△ 6.7	△ 16.1	6.3	△ 14.2	△ 5.3
	→ うち 男		2,285	301	243	183	182	123	153
	→ うち 女		2,278	343	189	171	189	136	152
	→ うち 4 5 歳 以 上		2,339	324	242	212	174	121	174
	→ うち 5 5 歳 以 上		1,284	175	150	115	90	68	107
	→ うち ⑩ 受 給 者		1,386	205	150	104	103	86	93
	管 内 へ		2,618	272	211	164	294	159	197
管 外 へ		1,585	305	181	153	51	88	71	
他 県 へ		362	68	41	37	26	12	37	
職	5 就職率 ($\frac{4}{1} \times 100$) (%)		28.9	22.9	26.4	22.7	37.0	30.7	34.2
	45 歳 以 上 (%)		31.7	28.6	28.8	27.8	37.1	30.6	37.3
	55 歳 以 上 (%)		29.6	27.2	28.5	25.6	34.9	28.9	40.7
求	6 新 規 求 人 数		52,623	15,287	4,880	7,143	2,581	2,185	2,935
		前年同月比(%)	△ 4.0	8.3	△ 5.7	6.2	△ 18.9	△ 12.4	△ 5.4
	→ うち 常 用		48,065	14,193	4,562	6,865	2,345	2,047	2,788
	7 月 間 有 効 求 人 数		162,394	46,441	14,136	20,744	9,956	7,817	8,343
	前年同月比(%)	△ 2.6	2.4	△ 8.5	3.8	5.4	3.8	△ 1.7	
人	8 求 人 倍 率 (新規)		3.34	5.44	2.97	4.58	2.57	2.59	3.29
	(有効)		1.90	3.13	1.75	2.17	1.85	1.67	1.61
充	9 充 足 数		4,728	982	404	487	397	236	266
	→ うち 常 用		4,378	888	387	464	354	228	254
	→ うち 他 県 か ら		537	196	35	76	30	6	20
足	10 充足率 ($\frac{9}{6} \times 100$) (%)		9.0	6.4	8.3	6.8	15.4	10.8	9.1
	他県からの流入率 (%)		11.4	20.0	8.7	15.6	7.6	2.5	7.5

- (注) 1. 新規学卒を除き、パートを含む。
 2. 名古屋中安定所には、あいちマザーズハローワーク・名古屋外国人雇用サービスセンター・愛知新卒応援ハローワーク・愛知わかものハローワークを含む。名古屋南安定所には、ハローワークプラザなるみを含む。
 3. 平成19年4月から、蒲郡安定所は豊川安定所の出張所となったが、「豊川(本所)」の欄には蒲郡出張所分を含まない。豊川安定所の数値を、蒲郡(出張所)の欄には蒲郡出張所の数値を計上している。
 4. 平成16年11月から求職申込書における「性別」欄の記載が任意となったことに伴い、男女別の合計は男女計の値と必ずしも一致しない。
 5. 刈谷安定所には、碧南出張所を含む。

(11月)

半田	瀬戸	豊田	津島	刈谷	西尾	犬山	豊川 (本所)	新城	春日井	蒲郡 (出張所)	
897	439	934	628	1,387	490	576	461	123	902	184	求
△ 2.7	△ 5.8	0.5	△ 1.1	11.9	19.8	10.8	△ 13.2	△ 20.1	0.3	△ 16.4	
423	194	482	288	658	231	277	223	61	426	95	
473	243	449	339	728	257	299	238	62	472	89	
897	439	931	627	1,381	490	576	459	122	899	184	
437	241	443	322	557	193	297	206	54	478	76	
266	131	277	201	342	103	177	129	36	259	48	職
5,013	2,740	4,827	3,550	7,327	2,084	2,792	2,503	537	5,248	921	
3.5	4.6	4.7	4.0	9.2	21.0	11.0	△ 8.2	△ 15.2	8.0	△ 3.3	
2,506	1,445	2,313	1,880	3,270	927	1,541	1,103	278	2,838	464	
1,481	868	1,435	1,076	1,951	527	941	670	186	1,642	272	紹介
1,035	589	1,019	950	1,637	552	594	570	225	948	205	
317	173	247	204	417	137	166	189	56	229	63	就
△ 4.5	△ 8.5	△ 3.9	△ 18.7	△ 11.5	△ 8.7	△ 6.2	△ 18.2	△ 25.3	△ 10.9	△ 19.2	
148	79	141	107	225	59	87	93	23	108	30	
169	94	106	97	192	78	79	96	33	121	33	
148	94	121	112	183	71	97	81	34	121	30	
87	53	69	67	89	34	47	31	22	65	15	
90	54	77	69	113	29	53	52	17	73	18	
214	81	171	117	263	86	77	121	33	125	33	
84	82	65	72	132	49	64	59	18	85	26	
19	10	11	15	22	2	25	9	5	19	4	職
35.3	39.4	26.4	32.5	30.1	28.0	28.8	41.0	45.5	25.4	34.2	
33.9	39.0	27.3	34.8	32.9	36.8	32.7	39.3	63.0	25.3	39.5	
32.7	40.5	24.9	33.3	26.0	33.0	26.6	24.0	61.1	25.1	31.3	求
2,442	899	1,676	1,854	4,511	729	1,482	773	219	2,786	241	
△ 2.9	△ 23.9	△ 10.6	△ 19.0	△ 5.4	△ 28.0	△ 4.9	△ 25.7	△ 28.9	△ 5.4	△ 52.7	
2,351	887	1,556	1,654	3,105	721	1,442	726	213	2,406	204	人
7,467	2,600	5,716	5,327	14,247	2,089	4,075	2,707	760	9,094	875	
△ 3.8	△ 15.1	△ 8.5	△ 10.4	△ 5.6	△ 16.0	△ 8.0	△ 7.3	△ 11.9	△ 12.8	△ 29.4	
2.72	2.05	1.79	2.95	3.25	1.49	2.57	1.68	1.78	3.09	1.31	充
1.49	0.95	1.18	1.50	1.94	1.00	1.46	1.08	1.42	1.73	0.95	
258	118	228	180	457	108	126	160	46	231	44	足
251	113	207	163	398	106	118	155	44	206	42	
6	12	13	19	49	2	18	9	1	43	2	
10.6	13.1	13.6	9.7	10.1	14.8	8.5	20.7	21.0	8.3	18.3	
2.3	10.2	5.7	10.6	10.7	1.9	14.3	5.6	2.2	18.6	4.5	

5 年齢別常用職業紹介状況

(11月)

区 分		項 目	1 月間有効 求 人 数	2 月間有効 求 職 者 数	3 就 職 件 数	4 有 効 求 人 倍 率 (1/2)
全 数	年 齢 計		人 148,261	人 85,124	件 4,250	倍 1.74
		1 9 歳 以 下	2,653	1,228	97	2.16
		2 0 ~ 2 4 歳	13,949	6,467	353	2.16
		2 5 ~ 2 9 歳	21,029	9,759	408	2.15
		3 0 ~ 3 4 歳	19,182	8,991	373	2.13
		3 5 ~ 3 9 歳	17,233	8,437	375	2.04
		4 0 ~ 4 4 歳	15,967	8,540	481	1.87
		4 5 ~ 4 9 歳	15,654	9,376	564	1.67
		5 0 ~ 5 4 歳	13,406	8,073	421	1.66
		5 5 ~ 5 9 歳	11,505	6,935	395	1.66
		6 0 ~ 6 4 歳	9,329	8,101	397	1.15
		6 5 歳 以 上	8,354	9,217	386	0.91
男	年 齢 計			40,515	2,147	
		1 9 歳 以 下		673	51	
		2 0 ~ 2 4 歳		2,969	165	
		2 5 ~ 2 9 歳		3,901	171	
		3 0 ~ 3 4 歳		3,375	165	
		3 5 ~ 3 9 歳		3,304	175	
		4 0 ~ 4 4 歳		3,493	193	
		4 5 ~ 4 9 歳		3,985	263	
		5 0 ~ 5 4 歳		3,752	194	
		5 5 ~ 5 9 歳		3,553	220	
		6 0 ~ 6 4 歳		5,064	253	
		6 5 歳 以 上		6,446	297	
女	年 齢 計			44,437	2,101	
		1 9 歳 以 下		541	46	
		2 0 ~ 2 4 歳		3,479	187	
		2 5 ~ 2 9 歳		5,835	236	
		3 0 ~ 3 4 歳		5,605	208	
		3 5 ~ 3 9 歳		5,114	200	
		4 0 ~ 4 4 歳		5,029	288	
		4 5 ~ 4 9 歳		5,377	301	
		5 0 ~ 5 4 歳		4,313	227	
		5 5 ~ 5 9 歳		3,371	175	
		6 0 ~ 6 4 歳		3,024	144	
		6 5 歳 以 上		2,749	89	

- (注) 1. 新規学卒を除き、パートを含む。
 2. 年齢別の求人数・求人倍率は「就職機会積み上げ方式」による。この方式は、個々の求人について、求人数を対象となる年齢階級〔5歳刻みの11階級〕の総月間有効求職者数で除して当該求人に係る求職者1人当たりの就職機会を算定し、全有効求人についてこの就職機会を足し上げることにより、年齢別有効求人倍率を算出。年齢別月間有効求人数は、年齢別有効求人倍率に年齢別月間有効求職者数を乗じて算出。
 3. 平成16年11月から求職申込書における「性別」欄の記載が任意となったことに伴い、男女別の合計は男女計の値と必ずしも一致しない。

6 職業別常用職業紹介状況

(11月)

職業	項目		2月間 有効 求人 数	3就 職 件 数		4有 効 人 倍 率 (2/1)
	1月 間 求 職 者 数	うち 男		うち 男	うち 男	
職業計	85,124	40,515	148,261	4,250	2,147	1.74
専門的・技術的職業	9,827	4,155	30,480	482	156	3.10
開発技術者	517	483	1,734	21	19	3.35
情報処理・通信技術者	999	835	3,303	25	20	3.31
保健師、助産師等	1,737	53	6,333	98	2	3.65
社会福祉の専門的職業	1,580	268	6,939	161	34	4.39
事務的職業	21,487	5,163	13,337	937	172	0.62
一般事務員	18,439	3,632	9,109	685	78	0.49
会計事務員	853	350	936	75	17	1.10
営業・販売関連事務員	1,332	582	1,223	65	9	0.92
販売の職業	5,058	2,620	13,703	177	110	2.71
商品販売の職業	2,943	796	8,473	108	50	2.88
営業の職業	2,042	1,762	4,939	68	59	2.42
サービスの職業	6,583	2,091	38,917	533	187	5.91
介護サービスの職業	2,070	579	13,938	207	60	6.73
保健医療サービス	383	22	1,748	34	1	4.56
生活衛生サービス	419	43	2,801	17	6	6.68
飲食物調理の職業	1,654	695	9,800	172	65	5.93
接客・給仕の職業	1,326	372	8,745	52	21	6.60
保安の職業	413	401	4,385	91	89	10.62
生産工程の職業	9,071	5,816	15,752	786	544	1.74
金属材料製造等	1,327	1,228	3,754	202	186	2.83
製品製造・加工処理	1,483	875	3,511	285	167	2.37
機械組立の職業	3,765	2,425	2,421	82	53	0.64
機械整備・修理の職業	398	390	2,749	35	31	6.91
輸送・機械運転の職業	2,520	2,387	11,442	277	266	4.54
自動車運転の職業	1,693	1,593	9,881	221	212	5.84
定置・建設機械運転	300	294	903	29	28	3.01
建設・採掘の職業	677	659	5,986	76	74	8.84
建設の職業	193	185	1,817	20	19	9.41
土木の職業	211	204	1,843	36	35	8.73
運搬・清掃等の職業	16,408	9,562	13,269	834	509	0.81
運搬の職業	2,043	1,728	4,728	256	200	2.31
清掃の職業	1,559	793	4,207	222	109	2.70
(IT関連計)	2,514	1,669	5,583	103	67	2.22
(福祉関連計)	4,699	909	25,891	414	98	5.51
(介護関係小計)	2,680	769	18,156	303	91	6.77

(注) 1. 新規学卒を除き、パートを含む。

2. 平成24年4月分より平成23年改訂の「厚生労働省編職業分類」に基づく表章。主な職業のみであるので、計とは一致しない。

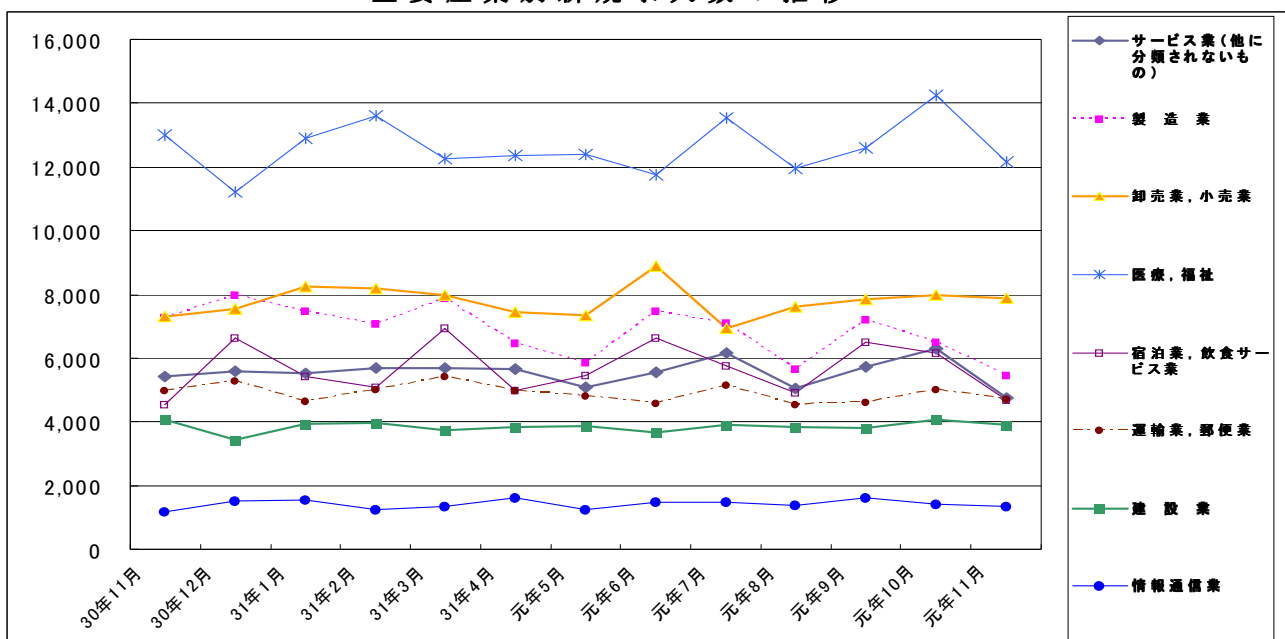
7 産業別・規模別求人、充足状況

(11月分)

産業・規模	1 新規求人数				2 充足数			充足率 2/1×100	
	計	前年 同月比	うち 常用	うち 臨時・ 季節	計	うち 常用	うち 臨時・ 季節		
建設業	3,897	△ 4.0	3,843	54	251	240	11	6.4	
製造業	5,446	△ 25.2	5,167	279	1,166	1,112	54	21.4	
食料品製造業	920	△ 11.9	842	78	177	167	10	19.2	
繊維工業	117	△ 50.2	110	7	42	42	-	35.9	
木材・木製品製造業	84	2.4	84	-	18	18	-	21.4	
印刷・同関連業	132	△ 6.4	131	1	27	27	-	20.5	
プラスチック製品製造業	275	△ 33.7	263	12	86	84	2	31.3	
窯業・土石製品製造業	219	△ 25.0	217	2	59	55	4	26.9	
鉄鋼業	177	15.7	171	6	28	27	1	15.8	
金属製品製造業	543	△ 17.5	511	32	101	98	3	18.6	
はん用機械器具製造業	427	△ 29.7	406	21	79	79	-	18.5	
電気機械器具製造業	328	△ 23.9	321	7	60	59	1	18.3	
情報通信機械器具製造業	20	△ 45.9	19	1	7	3	4	35.0	
輸送用機械器具製造業	1,143	△ 25.0	1,092	51	233	217	16	20.4	
情報通信業	1,336	14.2	1,166	170	45	35	10	3.4	
情報サービス業	1,184	15.0	1,057	127	40	31	9	3.4	
運輸業，郵便業	4,708	△ 5.7	4,221	487	345	318	27	7.3	
卸売業，小売業	7,896	8.1	6,067	1,829	575	504	71	7.3	
金融業，保険業	381	△ 8.9	331	50	24	21	3	6.3	
宿泊業，飲食サービス業	4,686	3.2	4,530	156	200	184	16	4.3	
医療，福祉	12,160	△ 6.6	11,785	375	999	963	36	8.2	
社会保険・社会福祉・介護事業	7,527	△ 13.7	7,230	297	648	621	27	8.6	
サービス業（他に分類されないもの）	4,736	△ 12.6	4,183	553	511	457	54	10.8	
職業紹介・労働者派遣業	1,070	△ 30.3	919	151	67	52	15	6.3	
合 計	52,623	△ 4.0	48,065	4,558	4,728	4,378	350	9.0	
企業規模	4人以下	1,797	△ 15.1	1,775	22	235	231	4	13.1
	5～29人	9,803	△ 11.2	9,554	249	1,307	1,279	28	13.3
	30～99人	9,751	△ 10.7	9,329	422	1,140	1,099	41	11.7
	100～299人	10,072	6.2	9,602	470	796	730	66	7.9
	300～499人	4,202	4.2	3,768	434	267	240	27	6.4
	500～999人	3,901	△ 5.0	3,334	567	246	206	40	6.3
1,000人以上	13,097	0.0	10,703	2,394	737	593	144	5.6	

(注) 新規学卒を除き、パートを含む。
 平成25年10月改定の「日本標準産業分類」に基づく表章。主な産業のみであるので、合計とは一致しない。
 平成23年8月分より集計を事業所規模から企業規模に変更。
 平成24年4月分より集計内容を「その他の事業サービス業」から「職業紹介・労働者派遣業」に変更。

主要産業別新規求人数の推移



8 中高年齢者の職業紹介状況

(1) 新規求職申込件数

年月	新規求職申込件数					全体に占める率
	45歳以上	前年比	うち			
			男	55歳以上	65歳以上	
平成26年(月平均)	8,812	△ 4.4	4,976	5,008	1,956	38.5
平成27年	8,657	△ 1.8	4,869	4,885	2,009	39.6
平成28年	8,572	△ 1.0	4,717	4,799	1,983	41.3
平成29年	8,603	0.4	4,632	4,869	2,092	43.5
平成30年	8,745	1.7	4,695	5,121	2,324	46.5
令和元年 6月	8,024	△ 5.4	4,259	4,612	2,012	47.0
7月	8,887	10.7	4,767	5,285	2,336	47.6
8月	7,760	△ 7.2	4,073	4,452	1,930	46.2
9月	8,366	11.4	4,338	4,728	2,085	45.5
10月	8,892	△ 5.4	4,709	5,169	2,357	47.6
11月	7,367	△ 2.7	4,024	4,345	1,980	46.7
前年同月	7,570	2.8	4,100	4,351	1,985	46.6

(注) パートを含む。

(2) 月間有効求職者数

年月	月間有効求職者数					全体に占める率
	45歳以上	前年比	うち			
			男	55歳以上	65歳以上	
平成26年(月平均)	40,726	△ 7.1	23,064	23,336	7,047	41.1
平成27年	39,142	△ 3.9	22,161	22,104	7,126	41.6
平成28年	39,247	0.3	21,885	21,929	7,144	43.1
平成29年	39,113	△ 0.3	21,413	21,950	7,497	44.9
平成30年	40,043	2.4	21,830	23,083	8,468	47.4
令和元年 6月	43,605	2.0	24,136	26,298	10,818	49.8
7月	42,599	3.8	23,271	25,065	9,221	49.0
8月	41,566	3.4	22,550	24,119	8,461	48.6
9月	41,852	6.2	22,603	24,113	8,584	48.5
10月	42,585	4.2	23,082	24,586	9,034	48.8
11月	41,772	5.3	22,837	24,290	9,226	49.0
前年同月	39,666	3.9	21,576	22,734	8,133	47.8

(注) パートを含む。

(3) 就職件数

年月	就職件数					45歳以上の就職率	55歳以上の就職率	65歳以上の就職率
	45歳以上	前年比	うち					
			男	55歳以上	65歳以上			
平成26年(月平均)	2,532	1.8	1,474	1,269	317	28.7	25.3	16.2
平成27年	2,450	△ 3.3	1,414	1,219	335	28.3	25.0	16.7
平成28年	2,499	2.0	1,413	1,236	345	29.1	25.8	17.4
平成29年	2,587	3.5	1,414	1,292	389	30.1	26.5	18.6
平成30年	2,558	△ 1.1	1,403	1,337	446	29.2	26.1	19.2
令和元年 6月	2,435	△ 7.1	1,347	1,332	464	30.3	28.9	23.1
7月	2,528	0.9	1,403	1,385	494	28.4	26.2	21.1
8月	2,154	△ 2.4	1,166	1,170	388	27.8	26.3	20.1
9月	2,424	2.1	1,247	1,247	403	29.0	26.4	19.3
10月	2,530	△ 4.2	1,389	1,333	438	28.5	25.8	18.6
11月	2,339	△ 2.5	1,317	1,284	418	31.7	29.6	21.1
前年同月	2,399	△ 1.9	1,327	1,263	443	31.7	29.0	22.3

(注) パートを含む。

9 正社員の職業紹介状況

年 月	正社員有効求人人数		常用フルタイム 有効求職者数		正社員 有効求人倍率		正社員新規求人数			正社員就職件数		
	前年比		前年比		前年差		構成比	前年比	構成比	前年比		
	人	%	人	%	倍	P	人	%	%	件	%	%
平成26年 (月平均)	62,564	2.8	66,243	△ 12.0	0.94	0.13	21,722	40.9	2.1	3,096	47.1	△ 4.2
平成27年 "	63,765	1.9	61,777	△ 6.7	1.03	0.09	22,519	43.9	3.7	2,963	47.8	△ 4.3
平成28年 "	68,016	6.7	58,643	△ 5.1	1.16	0.13	23,777	45.8	5.6	2,812	47.8	△ 5.1
平成29年 "	74,210	9.1	54,825	△ 6.5	1.35	0.19	25,728	46.5	8.2	2,706	47.1	△ 3.8
平成30年 "	78,308	5.5	51,897	△ 5.3	1.51	0.16	26,773	47.1	4.1	2,461	46.2	△ 9.0
平成30年 11月	80,418	5.1	50,851	△ 3.1	1.58	0.12	26,207	47.8	△ 0.0	2,409	47.3	△ 10.0
12月	79,323	5.8	47,690	△ 2.0	1.66	0.12	26,745	47.4	4.8	2,106	48.5	△ 10.1
平成31年 1月	78,906	4.0	47,951	△ 2.2	1.65	0.10	27,315	47.8	3.5	1,947	48.4	△ 13.1
2月	81,037	4.2	48,601	△ 4.6	1.67	0.14	28,041	48.0	3.8	2,268	44.8	△ 10.0
3月	81,193	3.8	50,526	△ 4.1	1.61	0.13	27,403	46.9	3.9	2,356	40.1	△ 19.6
4月	79,558	4.0	52,445	△ 3.0	1.52	0.11	25,914	48.2	1.9	2,354	45.2	△ 9.6
令和元年 5月	77,770	0.5	53,375	△ 2.2	1.46	0.04	26,143	48.9	△ 5.5	2,309	45.7	△ 10.7
6月	77,277	△ 1.6	52,207	△ 2.1	1.48	0.01	26,820	46.7	△ 3.6	2,144	44.0	△ 14.0
7月	79,223	0.2	52,893	0.3	1.50	0.00	27,539	48.9	7.2	2,330	46.6	△ 7.7
8月	78,309	0.3	52,511	△ 0.7	1.49	0.01	25,492	49.0	△ 3.1	1,945	46.3	△ 16.8
9月	78,817	0.8	52,674	2.7	1.50	△ 0.02	27,073	47.8	△ 1.4	2,253	46.0	1.4
10月	79,504	△ 1.1	53,132	0.9	1.50	△ 0.03	28,073	48.5	△ 0.4	2,322	45.8	△ 9.2
11月	78,906	△ 1.9	51,599	1.5	1.53	△ 0.05	25,693	48.8	△ 2.0	2,007	44.0	△ 16.7

- (注) 1. 正社員有効求人倍率＝正社員有効求人人数／常用フルタイム（一般）有効求職者数。なお、常用フルタイム有効求職者にはフルタイムの派遣労働者や契約社員を希望する者も含まれるため、厳密な意味での正社員有効求人倍率より低い値となる。
2. 「正社員」とは、一般求人のうち求人票の雇用形態欄に「正社員」と記載された常用求人である。
3. 構成比は、それぞれ新規求人数全体に占める正社員求人割合及び就職件数全体に占める正社員就職割合である。

10 パートタイマーの職業紹介状況

年 月	新規求職申込件数		月間有効求職者数		新規求人数		月間有効求人数		有効 求人 倍 率	就職件数		就職率 %
	うち常用	うち非常用	うち常用	うち非常用	うち常用	うち非常用	うち常用	うち非常用				
	件	件	人	人	人	人	人	人	倍	件	件	
平成26年 (月平均)	7,426	7,404	32,762	32,674	19,481	15,985	54,767	45,080	1.67	2,654	2,308	35.7
平成27年 "	7,275	7,252	32,165	32,068	20,238	16,894	56,770	47,612	1.76	2,514	2,201	34.6
平成28年 "	7,082	7,055	32,175	32,059	21,292	17,643	60,241	49,991	1.87	2,452	2,139	34.6
平成29年 "	7,015	6,997	32,178	32,104	22,754	19,022	64,799	54,106	2.01	2,488	2,186	35.5
平成30年 "	6,907	6,890	32,451	32,377	23,195	19,431	66,725	55,958	2.06	2,357	2,069	34.1
平成30年 11月	5,760	5,752	32,069	31,994	22,312	18,560	67,052	56,563	2.09	2,221	1,978	38.6
12月	4,331	4,319	29,767	29,696	21,878	17,567	64,976	53,910	2.18	1,809	1,552	41.8
平成31年 1月	6,877	6,864	29,889	29,833	23,785	19,626	65,770	54,116	2.20	1,696	1,412	24.7
2月	6,491	6,480	30,441	30,383	24,398	20,392	68,451	56,452	2.25	2,327	2,027	35.8
3月	6,778	6,768	31,631	31,576	23,741	20,192	69,024	57,750	2.18	2,901	2,619	42.8
4月	9,683	9,663	34,638	34,573	22,276	18,592	66,983	56,154	1.93	2,382	2,100	24.6
令和元年 5月	7,629	7,610	35,785	35,710	21,972	18,031	64,922	54,330	1.81	2,324	2,046	30.5
6月	6,180	6,172	35,308	35,237	23,336	19,703	65,211	54,417	1.85	2,270	1,986	36.7
7月	6,540	6,530	33,892	33,826	22,842	19,385	65,696	55,107	1.94	2,247	1,968	34.4
8月	5,848	5,831	32,844	32,779	21,091	17,570	64,557	54,456	1.97	1,865	1,669	31.9
9月	6,918	6,909	33,539	33,474	22,702	19,395	64,153	54,492	1.91	2,186	1,947	31.6
10月	6,869	6,853	34,127	34,059	23,656	19,971	65,217	55,306	1.91	2,286	2,052	33.3
11月	5,639	5,627	33,592	33,525	21,229	17,977	65,234	55,423	1.94	2,092	1,867	37.1

11 あいちマザーズハローワークの職業紹介状況

年 月	項 目	新規求職申込件数		月間有効求職者数		紹介件数	就 職 件 数		来 所 相 談 件 数
		うちパート	うちパート	人	人		うちパート	うちパート	
平成30年	12月	件 251	件 146	人 928	人 503	件 152	件 31	件 18	件 633
平成31年	1月	334	167	923	489	211	27	17	803
	2月	347	194	980	533	284	43	29	857
	3月	350	213	1,039	583	297	69	44	877
	4月	302	193	1,005	594	291	59	40	823
令和元年	5月	362	204	1,013	599	274	54	38	926
	6月	285	164	961	550	265	60	45	819
	7月	317	172	974	546	217	54	38	846
	8月	259	153	909	504	193	40	31	698
	9月	338	208	938	548	237	54	31	876
	10月	331	190	970	569	213	54	33	865
	11月	249	156	918	561	193	32	23	750
前 年 同 月		285	147	1,019	558	214	50	26	782

12 名古屋外国人雇用サービスセンターの職業紹介状況

年 月	項 目	新規求職申込件数	紹介件数	就職件数	来所相談件数
		件	件	件	件
平成30年	12月	113	244	30	276
平成31年	1月	164	234	28	282
	2月	159	274	29	331
	3月	174	321	43	334
	4月	265	268	32	446
令和元年	5月	217	291	32	476
	6月	189	325	37	431
	7月	259	317	26	521
	8月	206	340	31	440
	9月	177	293	40	414
	10月	251	533	28	549
	11月	214	335	32	467
前 年 同 月		182	252	33	363

13 愛知新卒応援ハローワーク（愛知学生職業センター）の職業紹介状況

年 月	項 目	新規求職申込件数		紹介件数		就職件数	
		大学生等	うち既卒者	大学生等	うち既卒者	大学生等	うち既卒者
平成30年	12月	255	118	421	281	392	202
平成31年	1月	367	130	563	327	296	137
	2月	790	192	360	205	201	65
	3月	896	192	485	417	211	65
	4月	532	173	285	279	268	237
令和元年	5月	448	170	284	278	358	325
	6月	498	154	551	321	367	323
	7月	419	180	720	377	373	285
	8月	289	146	506	341	232	113
	9月	306	158	428	290	425	217
	10月	298	157	519	372	498	328
	11月	361	171	515	351	458	306
前 年 同 月		401	182	801	467	475	246

- (注) 1. 平成19年6月より、学生職業センターにヤングワークプラザあいちで取り扱っていた職業紹介業務を統合して開設。
 2. 大学生等とは、大学生、大学院生、短期大学生、高等専門学校生、専修学校生及び職業能力開発施設生。
 3. 就職件数はハローワーク紹介以外を含む。

14 愛知わかものハローワークの職業紹介状況

年 月	項 目	新規求職申込件数	紹介件数	就職件数	来所相談件数
平成30年	12月	222	307	41	670
平成31年	1月	265	304	39	802
	2月	217	346	53	760
	3月	293	384	59	897
	4月	268	401	44	921
令和元年	5月	253	344	36	868
	6月	272	443	50	997
	7月	246	427	48	956
	8月	246	330	41	835
	9月	273	354	54	906
	10月	287	386	59	964
	11月	239	336	44	866
前 年 同 月		242	431	46	904

- (注) 平成24年10月より、主に45歳未満の若者を対象として開設。平成25年4月より、システム集計を開始。

15 ハローワークプラザなるみの職業紹介状況

年 月	新規求職申込件数		月間有効求職者数		紹介件数	就 職 件 数		来 所 相 談 件 数
	件	うちパート	人	うちパート		件	うちパート	
平成30年 12月	205	78	803	316	163	46	22	512
平成31年 1月	274	95	799	307	282	47	22	624
2月	250	97	806	312	288	55	23	620
3月	278	97	855	312	354	73	43	645
4月	250	92	835	305	297	79	40	595
令和元年 5月	290	103	838	299	274	67	29	588
6月	304	109	872	312	306	57	30	646
7月	268	109	898	327	321	60	24	689
8月	239	102	880	345	250	54	32	617
9月	294	143	894	387	290	62	35	706
10月	238	104	870	393	274	69	31	645
11月	231	92	829	368	244	62	31	594
前 年 同 月	261	112	845	341	281	62	23	614

(注) ハローワークプラザあらたまが平成23年2月25日付廃止されたことに伴い、平成23年2月28日よりハローワークプラザなるみ開設

16 日雇の職業紹介状況

年 月	四半期末日の有効求職者数		新規求職 申込件数	期間有効 求人延数	就労実人員	就労延数
	人	うち男 人				
平成26年度 (月平均)	-	-	3	235	25	249
平成27年度 "	-	-	3	224	18	161
平成28年度 "	-	-	2	246	19	164
平成29年度 "	-	-	0	-	-	-
平成30年度 "	-	-	1	-	-	-
平成30年度 7月～9月	-	-	1	-	-	-
10月～12月	-	-	2	-	-	-
1月～3月	-	-	3	-	-	-
令和元年度 4月～6月	5	5	6	-	-	-
7月～9月	5	5	-	-	-	-

(注) 1. 四半期末日の有効求職者数は各期の末月末日の数値である(令和元年度より集計を開始した項目)。また年度欄には1～3月期末日の数値を掲載している。
2. 期間有効求人延数は月間有効求人延数の月平均を計上。

17 港湾労働関係の職業紹介状況

(1) 常用関係

項目 年 月		新 規 (港) 証 交 付 件 数			
		計	船 内 作 業	沿岸作業及び倉庫作業	そ の 他
平成28年	(月平均)	25	5	16	4
平成29年	"	24	5	16	3
平成30年	"	42	7	26	9
平成30年	11月	18	2	13	3
	12月	19	3	9	7
平成31年	1月	40	13	24	3
	2月	22	6	11	5
	3月	33	16	15	2
	4月	65	20	35	10
令和元年	5月	78	26	49	3
	6月	35	8	21	6
	7月	51	11	36	4
	8月	12	4	8	-
	9月	29	7	19	3
	10月	30	5	19	6
	11月	13	9	1	3

項目 年 月		月 末 現 在 (港) 証 所 持 者 数			
		計	船 内 作 業	沿岸作業及び倉庫作業	そ の 他
平成28年	(月平均)	5,420	1,788	3,239	393
平成29年	"	5,386	1,780	3,220	386
平成30年	"	5,389	1,767	3,213	410
平成30年	11月	5,429	1,771	3,232	426
	12月	5,426	1,771	3,224	431
平成31年	1月	5,432	1,775	3,224	433
	2月	5,436	1,776	3,226	434
	3月	5,436	1,783	3,227	426
	4月	5,443	1,796	3,216	431
令和元年	5月	5,502	1,816	3,255	431
	6月	5,500	1,818	3,246	436
	7月	5,510	1,812	3,263	435
	8月	5,493	1,805	3,258	430
	9月	5,496	1,808	3,261	427
	10月	5,497	1,805	3,262	430
	11月	5,493	1,812	3,249	432

(2) 日雇関係等

項目 年 月		新 規 求 人 延 数			
		計	船 内 作 業	沿岸作業及び倉庫作業	そ の 他
平成28年	(月平均)	12	-	-	12
平成29年	"	0	-	-	0
平成30年	"	-	-	-	-
平成30年	11月	-	-	-	-
	12月	-	-	-	-
平成31年	1月	-	-	-	-
	2月	-	-	-	-
	3月	-	-	-	-
	4月	-	-	-	-
令和元年	5月	-	-	-	-
	6月	-	-	-	-
	7月	-	-	-	-
	8月	-	-	-	-
	9月	-	-	-	-
	10月	-	-	-	-
	11月	-	-	-	-

(注) その他は「はしけ作業」、「いかだ作業」及び「船舶貨物整備作業」である。

18 雇用保険適用状況

(1) 被保険者の種類別状況

(11月)

被保険者種類	項 目			月 末 現 在 被 保 険 者 数	う ち 女
	資 格 取 得 者 数	資 格 喪 失 者 数	うち事業主の 都合による離職		
全 数	39,784	35,765	1,317	2,929,880	1,099,415
一 般	37,969	33,208	1,138	2,759,610	1,040,457
高 年 齢	1,656	2,530	177	169,977	58,907
短 期 雇 用 特 例	159	27	2	293	51

(2) 産業別適用事業所及び被保険者の状況

(11月)

産 業	項 目	月 末 現 在 事 業 所 数	被 保 険 者 の 資 格			増 減 差	月 末 現 在 被 保 険 者 数	う ち 短 期 特 例 被 保 険 者 数
			取 得	喪 失	うち事業主の 都合による 離職			
合 計		118,847	39,784	35,765	1,317	4,019	2,929,880	293
農 林 水 産 業		817	70	72	3	△ 2	5,202	-
鉱 業		84	21	10	-	11	1,099	-
建 設 業		22,202	2,092	1,656	104	436	156,355	100
製 造 業		19,462	7,687	7,357	314	330	953,044	112
	食 料 品 ・ 飲 料	1,351	759	798	25	△ 39	69,833	15
	繊 維 ・ 衣 服	1,195	219	237	24	△ 18	20,225	-
	木 材 ・ 家 具	950	146	108	12	38	13,476	-
	パ ル プ ・ 出 版	1,218	321	240	11	81	33,463	-
	化 学 関 係	1,189	495	418	18	77	57,738	-
	窯 業 ・ 土 石	769	210	237	27	△ 27	35,751	5
	鉄 鋼	434	125	143	3	△ 18	29,333	-
	非 鉄 金 属	177	390	66	1	324	9,524	-
	金 属 製 品	3,581	727	602	18	125	66,487	-
	は ん 用 機 械 器 具	2,232	442	482	24	△ 40	81,290	-
	電 気 機 械 器 具	1,161	699	861	26	△ 162	117,237	68
	輸 送 用 機 械 器 具	2,676	2,425	2,516	105	△ 91	343,054	24
	そ の 他 機 械 器 具	1,152	258	262	9	△ 4	36,521	-
	そ の 他 製 造 業	1,377	471	387	11	84	39,112	-
	電 気 ・ ガ ス ・ 水 道 ・ 熱 供 給 業	84	33	45	-	△ 12	17,514	-
	情 報 通 信 業	2,187	1,440	596	18	844	72,418	1
	運 輸 業 , 郵 便 業	4,424	5,472	5,084	95	388	236,370	46
	卸 売 業 , 小 売 業	18,841	4,814	5,027	261	△ 213	447,532	-
	金 融 業 , 保 険 業	1,307	374	410	5	△ 36	58,859	-
	不 動 産 業 , 物 品 賃 貸 業	2,517	932	771	30	161	63,420	15
	宿 泊 業 , 飲 食 サ ー ビ ス 業	6,091	1,361	1,337	32	24	72,541	-
	医 療 , 福 祉	13,361	3,355	2,779	80	576	271,241	-
	教 育 , 学 習 支 援 業	1,800	489	351	9	138	57,960	-
	複 合 サ ー ビ ス 事 業	1,551	138	167	37	△ 29	26,232	-
	サ ー ビ ス 業	23,507	10,862	9,698	325	1,164	449,221	19
	公 務 ・ そ の 他	612	644	405	4	239	40,872	-

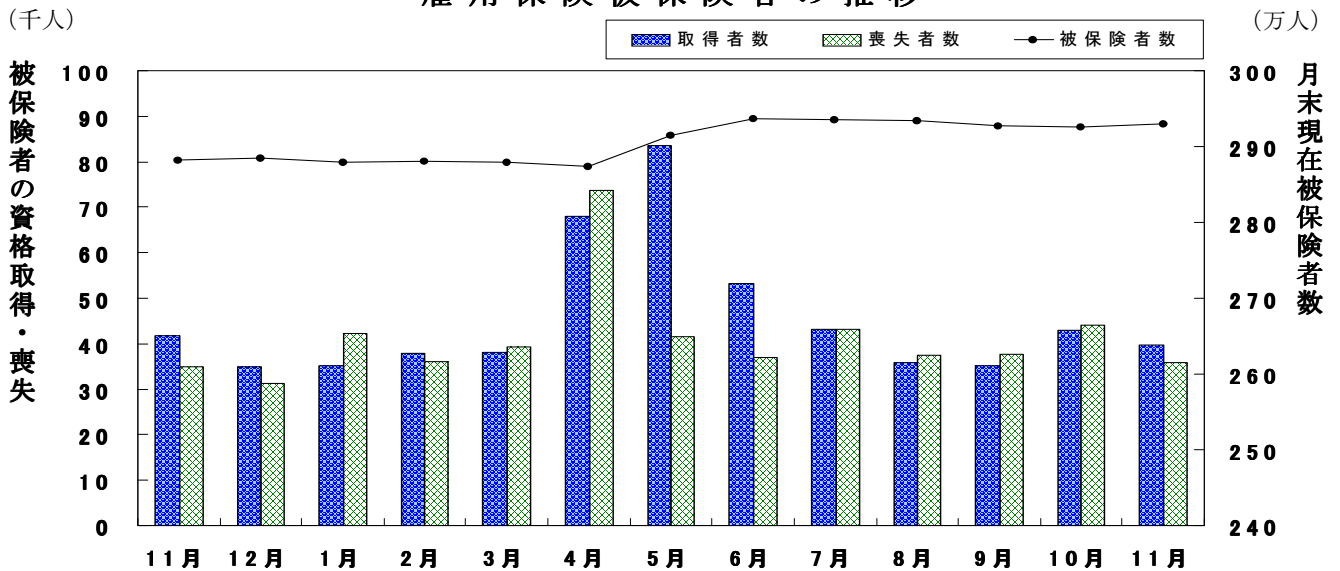
- (注) 1. その他機械器具とは、情報通信機械器具、電子部品・デバイス、生産用機械器具、業務用機械器具である。
 2. その他製造業には、ゴム製品、なめし皮・同製品・毛皮製造業を含む。
 3. サービス業には、学術研究、専門・技術サービス業、生活関連サービス業、娯楽業を含む。

(3) 月別、安定所別にみた適用状況

年月	項目 事業所数	被 保 険 者 の 資 格				増 減 差	月 末 現 在	
		取 得	喪 失	うち事業主都合による離職	被保険者数		うち女	
		人	人	人	人	人	人	
平成26年度計	所	490,168	450,757	24,208	39,411	2,644,298	959,564	
27 "	111,560	504,836	455,254	21,471	49,582	2,692,772	986,117	
28 "	113,925	532,663	458,690	20,638	73,973	2,765,476	1,018,114	
29 "	116,512	542,742	478,805	20,130	63,937	2,830,795	1,049,126	
30 "	118,080	552,951	503,098	20,589	49,853	2,879,566	1,074,779	
平成30年11月	117,634	41,823	35,020	1,314	6,803	2,881,907	1,075,442	
12月	117,665	34,923	31,187	1,156	3,736	2,885,506	1,077,544	
平成31年1月	117,824	35,266	42,233	1,595	△ 6,967	2,879,003	1,073,602	
2月	117,976	37,804	36,009	1,413	1,795	2,880,766	1,074,806	
3月	118,080	38,203	39,289	1,797	△ 1,086	2,879,566	1,074,779	
4月	118,304	67,927	73,795	2,653	△ 5,868	2,873,560	1,069,773	
令和元年5月	118,494	83,470	41,548	1,663	41,922	2,915,074	1,090,918	
6月	118,731	53,125	36,993	1,422	16,132	2,936,316	1,100,050	
7月	118,887	43,115	43,152	1,910	△ 37	2,936,255	1,100,855	
8月	118,888	35,942	37,356	1,658	△ 1,414	2,934,849	1,100,556	
9月	118,571	35,139	37,671	1,536	△ 2,532	2,927,504	1,097,078	
10月	118,606	42,983	44,033	1,955	△ 1,050	2,926,460	1,097,502	
11月	118,847	39,784	35,765	1,317	4,019	2,929,880	1,099,415	
安定所別 (11月分)	名古屋	26,693	11,985	10,474	353	1,511	783,415	328,369
	名古屋	12,123	3,000	2,620	79	380	280,537	93,461
	名古屋	16,193	6,344	6,021	179	323	333,045	142,886
	豊岡	6,899	1,824	1,719	90	105	124,283	54,097
	一宮	5,512	1,432	1,332	40	100	105,790	41,881
	半田	6,415	2,045	1,811	80	234	126,153	58,813
	瀬戸	6,676	1,335	1,294	61	41	124,770	43,600
	豊田	2,897	580	492	27	88	44,580	18,485
	津島	5,505	1,820	1,774	56	46	225,396	57,728
	刈谷	5,336	970	808	22	162	74,483	29,560
	西尾	7,924	4,223	3,728	121	495	379,236	109,614
	犬山	2,339	500	576	63	△ 76	38,672	15,185
	豊川(本所)	3,183	660	656	38	4	66,799	24,252
	新井	2,416	852	455	25	397	50,101	18,681
春日井	771	93	58	3	35	11,580	4,634	
蒲郡(出張所)	6,798	1,877	1,784	78	93	142,256	50,039	
	1,167	244	163	2	81	18,784	8,130	

(注) 1. 各年の月末現在事務所数及び月末現在被保険者数欄は、年度末現在の数値である。
 2. 平成19年4月から、蒲郡安定所は豊川安定所の出張所となったが、「豊川(本所)」の欄には蒲郡出張所分を含まない豊川安定所の数値を、蒲郡(出張所)の欄には蒲郡出張所の数値を計上している。

雇用保険被保険者の推移



19 雇用保険給付状況

月別、安定所別にみた給付状況

その1

項目 年月		一般被保険者給付（基本手当）							
		離職票 交付枚数	受給資格決定件数		初回受給者数		受給者実人員		
			件	前年比	人	うち特定	人	前年比	うち特定
	枚	件	%	人	人	人	%	人	
	平成26年度計	241,678	80,560	△ 5.3	68,326	13,653	24,543	△ 9.9	5,963
	平成27年度計	239,853	77,415	△ 3.9	65,680	13,295	22,954	△ 6.5	5,346
	平成28年度計	237,026	72,748	△ 6.0	59,754	11,508	20,680	△ 9.9	4,553
	平成29年度計	237,827	68,788	△ 5.4	56,448	10,379	19,513	△ 5.6	4,000
	平成30年度計	248,338	69,596	1.2	56,325	11,104	19,735	1.1	4,420
	平成30年11月	17,014	5,180	3.0	4,768	887	20,111	0.2	4,438
	12月	14,631	3,873	1.2	3,782	708	18,956	1.7	4,255
	平成31年 1月	21,551	5,569	7.9	4,079	679	18,992	4.0	4,137
	2月	17,807	5,232	2.0	4,625	939	18,112	3.5	3,903
	3月	20,039	5,108	△ 0.9	3,894	724	17,863	1.6	3,797
	4月	36,809	7,811	0.2	3,642	913	17,480	2.5	3,963
	令和元年 5月	20,158	7,946	△ 2.7	6,909	1,322	20,321	0.4	4,422
	6月	18,136	5,550	△ 0.7	4,984	968	20,206	1.5	4,421
	7月	21,550	6,189	9.9	5,090	936	21,469	2.4	4,614
	8月	19,108	5,411	△ 8.0	5,554	928	21,523	△ 2.8	4,428
	9月	19,653	5,847	16.5	4,484	843	21,547	2.0	4,478
	10月	21,967	6,395	△ 2.4	5,221	1,018	21,393	0.3	4,469
	11月	16,801	5,332	2.9	4,487	885	20,052	△ 0.3	4,299
安定所別 (11月分)	名古屋中	5,519	692	3.6	589	131	2,612	1.1	632
	名古屋南	1,274	520	△ 6.0	446	80	2,113	△ 4.2	451
	名古屋東	1,881	706	△ 0.6	634	98	2,779	△ 2.4	580
	豊橋	855	360	6.8	300	64	1,302	2.9	266
	岡崎	648	276	△ 5.5	265	44	1,078	△ 5.9	170
	一宮	809	325	3.2	256	52	1,189	△ 5.8	268
	半田	576	338	2.4	318	72	1,293	6.4	271
	瀬戸	232	165	1.9	124	34	618	2.5	151
	豊田	807	306	△ 7.0	280	58	1,294	7.7	276
	津島	389	242	3.4	169	37	888	0.6	203
	刈谷	2,057	500	20.8	410	78	1,654	1.7	295
西尾	257	144	23.1	106	23	444	△ 1.3	94	
犬山	297	191	25.7	129	26	680	2.6	173	
豊川(本所)	227	129	△ 11.0	96	12	464	△ 14.9	85	
新城	32	20	△ 48.7	31	4	100	△ 24.2	13	
春日井	863	350	11.5	290	63	1,338	6.0	319	
蒲郡(出張所)	78	66	△ 4.3	43	9	204	△ 7.7	51	

- (注) 1. 基本手当受給率=基本手当受給者実人員/(被保険者数+基本手当受給者実人員)×100
 2. 年度計欄の受給者実人員は、月平均で計上。
 3. 「うち特定」は、受給資格者のうちの特定受給資格者を指す。

				高年齢求職者給付					短期特例被保険者給付			日雇給付
支給終了者数		受給率		㊦受給者の紹介件数	㊧受給者の就職件数	離職票交付枚数	受給資格決定件数	受給者数	離職票交付枚数	受給資格決定件数	受給者数	受給者実人員
うち特定	愛知	全国	人									
52,099	8,452	0.9	1.2	84,709	17,735	18,690	13,545	13,435	689	75	74	1,691
49,827	7,556	0.8	1.1	79,773	17,122	19,388	13,895	13,836	621	69	68	1,472
43,619	6,232	0.7	1.0	83,286	17,987	19,660	13,590	13,601	543	49	49	801
40,604	5,125	0.7	0.9	71,014	17,104	24,567	14,655	14,510	471	81	81	73
39,079	5,369	0.7	0.9	63,130	16,017	26,603	16,228	16,093	374	83	82	20
3,659	505	0.7	0.9	5,435	1,408	1,400	1,066	1,229	14	24	4	1
3,225	468	0.7	0.8	4,307	1,227	1,414	807	715	66	12	26	1
3,886	647	0.7	0.8	5,238	1,098	1,973	1,174	1,029	10	3	8	4
2,910	403	0.6	0.8	4,825	1,261	1,625	1,120	1,228	5	1	3	2
3,018	393	0.6	0.9	5,181	1,344	1,994	1,063	1,072	31	2	1	3
2,625	391	0.6	0.8	4,868	1,280	6,848	2,630	1,802	116	2	3	7
3,354	446	0.7	0.9	4,963	1,327	1,947	2,298	2,861	45	9	1	5
2,746	408	0.7	0.9	5,240	1,224	1,712	1,195	1,309	20	33	37	4
3,257	442	0.7	0.9	5,907	1,431	2,106	1,269	1,147	27	1	5	5
3,470	431	0.7	0.9	5,746	1,209	1,752	1,030	795	9	1	1	5
3,412	422	0.7	0.9	5,636	1,440	1,829	1,117	978	5	-	1	3
4,151	507	0.7	0.9	6,156	1,445	2,433	1,366	1,048	4	2	-	4
3,448	442	0.7	0.9	5,716	1,386	1,628	1,195	1,176	25	15	4	3
467	82	0.3		1,163	205	499	145	134	20	2	3	-
362	41	0.7		646	150	153	139	130	-	3	-	-
457	59	0.8		630	104	188	135	130	-	3	-	-
231	38	1.0		288	103	58	71	80	-	-	-	-
164	10	1.0		325	86	59	76	81	-	-	-	-
215	27	0.9		366	93	89	68	67	-	1	1	-
246	19	1.0		316	90	60	78	79	5	1	-	-
106	13	1.4		176	54	30	47	40	-	1	-	1
228	37	0.6		254	77	112	91	82	-	-	-	-
149	21	1.2		364	69	47	76	50	-	-	-	-
263	24	0.4		374	113	158	90	105	-	1	-	1
84	7	1.1		116	29	18	26	26	-	-	-	-
114	12	1.0		168	53	33	46	58	-	3	-	1
78	6	0.9		119	52	35	29	27	-	-	-	-
13	1	0.9		84	17	2	7	9	-	-	-	-
236	38	0.9		277	73	83	66	72	-	-	-	-
35	7	1.1		50	18	4	5	6	-	-	-	-

4. 刈谷安定所には、碧南出張所を含む。平成19年4月から、蒲郡安定所は豊川安定所の出張所となったが、「豊川(本所)」の欄には蒲郡出張所分を含まない豊川安定所の数値を、蒲郡(出張所)の欄には蒲郡出張所の数値を計上している。
5. 平成22年1月船員保険法改正に伴い、中部運輸局の取扱数を含むため、各月の合計と各安定所の合計は必ずしも一致しない。
6. 「㊦受給者の紹介件数」、「㊧受給者の就職件数」には、名古屋中にあいちマザーズハローワーク・名古屋外国人雇用サービスセンター・愛知新卒応援ハローワーク・愛知わかものハローワークで取扱った件数を含み、名古屋南にはハローワークプラザのみ、刈谷には碧南出張所をそれぞれ含む。

月別、安定所別にみた給付状況
その2

年 月	項目	就 職 促 進 給 付				教 育 訓 練 給 付		雇 用 継 続 給 付			
		常用就職 支度手当 受給者数	再就職手当 受給者数	就業促進 定着手当 受給者数	就業手当 受給者 実人員	一般教育訓 練給付金 受給者 数	専門実践教 育訓練給付 金受給者 数	高年齢雇用継続給付		育児休業給付 金受給者 実人員	介護休業給 付金受給者 数
								基本給付 金受給者 実人員	再就職給 付金受給 者実人員		
		人	人	人	人	人	人	人	人	人	人
	平成26年度	416	17,158	2,572	45	6,892	-	574,294	73	161,154	465
	平成27年度	331	19,133	6,331	53	6,776	294	555,407	41	180,190	508
	平成28年度	344	19,567	5,358	51	6,183	922	542,348	39	198,275	544
	平成29年度	179	20,204	5,015	43	5,514	1,731	529,218	29	210,663	821
	平成30年度	148	20,749	4,916	45	5,333	2,599	519,444	52	241,016	1,001
	平成30年11月	8	1,881	470	47	691	152	39,968	6	19,312	82
	12月	12	1,845	412	50	489	95	46,487	4	20,049	82
	平成31年 1月	14	1,523	423	39	401	56	38,682	6	21,850	75
	2月	8	1,482	482	39	302	29	46,557	4	20,440	92
	3月	18	1,479	420	35	352	273	39,753	4	23,606	99
	4月	16	1,551	387	36	487	759	46,466	7	24,426	88
	令和元年 5月	19	1,697	454	25	356	261	39,652	2	26,219	104
	6月	14	1,871	516	37	342	107	46,209	5	18,137	84
	7月	16	2,260	448	43	433	60	41,586	1	19,895	100
	8月	10	1,835	330	45	504	95	47,151	7	18,979	90
	9月	8	1,649	312	47	568	64	39,903	2	18,331	102
	10月	12	1,927	479	52	632	1,179	47,208	14	21,803	136
	11月	10	2,015	436	48	709	209	41,381	3	19,886	84
安 定 所 別 (11 月 分)	名古屋中	3	263	53	7	96	35	11,057	-	6,600	26
	名古屋南	-	226	41	3	83	21	5,520	-	1,729	4
	名古屋東	-	292	42	6	114	34	4,416	-	2,427	6
	豊橋	1	156	26	-	39	10	1,797	-	782	1
	岡崎	-	90	15	6	45	10	1,577	2	792	2
	一宮	1	166	51	3	41	19	953	-	683	2
	半田	1	132	36	1	36	14	3,257	-	634	9
	瀬戸	-	56	10	1	18	4	1,120	-	274	2
	豊田	-	87	21	4	33	12	1,862	-	1,396	7
	津島	1	80	28	1	30	11	626	-	331	1
	刈谷	-	137	32	9	49	20	4,795	1	2,332	14
	西尾	1	38	8	2	16	2	435	-	214	-
	犬山	1	62	21	-	31	4	998	-	423	3
	豊川(本所)	-	60	10	2	16	4	761	-	299	-
	新城	-	15	6	-	2	1	336	-	59	-
	春日井	1	140	34	2	52	6	1,605	-	813	7
蒲郡(出張所)	-	14	2	1	8	2	266	-	98	-	

- (注) 1. 就業手当受給者実人員の年度欄は月平均。
2. 平成22年1月船員保険法改正に伴い、中部運輸局の取扱数を含むため、各月の合計と各安定所の合計は必ずしも一致しない。
3. 平成26年4月雇用保険法改正に伴い、就業促進定着手当創設。平成26年10月より支給実績あり。
4. 平成26年10月雇用保険法改正に伴い、専門実践教育訓練給付創設。平成27年4月より支給実績あり。

レイバー・マーケット・プロフィール
(令和元年12月号)

編集
発行 愛知労働局 職業安定部

〒460-0003 名古屋市中区錦 2-14-25
(ヤマイチビル13階)

電話 052-219-5578